

# Wyniki egzaminu maturalnego 2006

Maria Krystyna Szmigel  
OKE Kraków\_2006



# Źródła informacji o wynikach

---

Strona internetowa OKE w Krakowie i CKE

Informacja o wynikach egzaminu maturalnego 2006  
zdających w województwach: lubelskim,  
małopolskim i podkarpackim (Wersja 02!)

Zdawalność egzaminu maturalnego według  
powiatów

Porównawcze zestawienia zdawalności według  
powiatów w liceach ogólnokształcących  
i profilowanych

Tabelaryczne zestawienia statystyczne wyników

## [www.oke.krakow.pl](http://www.oke.krakow.pl) Prace badawcze

Analizy wyników: sprawdzianu, egzaminu gimnazjalnego i maturalnego

**[Informacja o wynikach egzaminu maturalnego 2006](#)**

**[Statystyki egzaminu maturalnego\(tabele\)](#)**

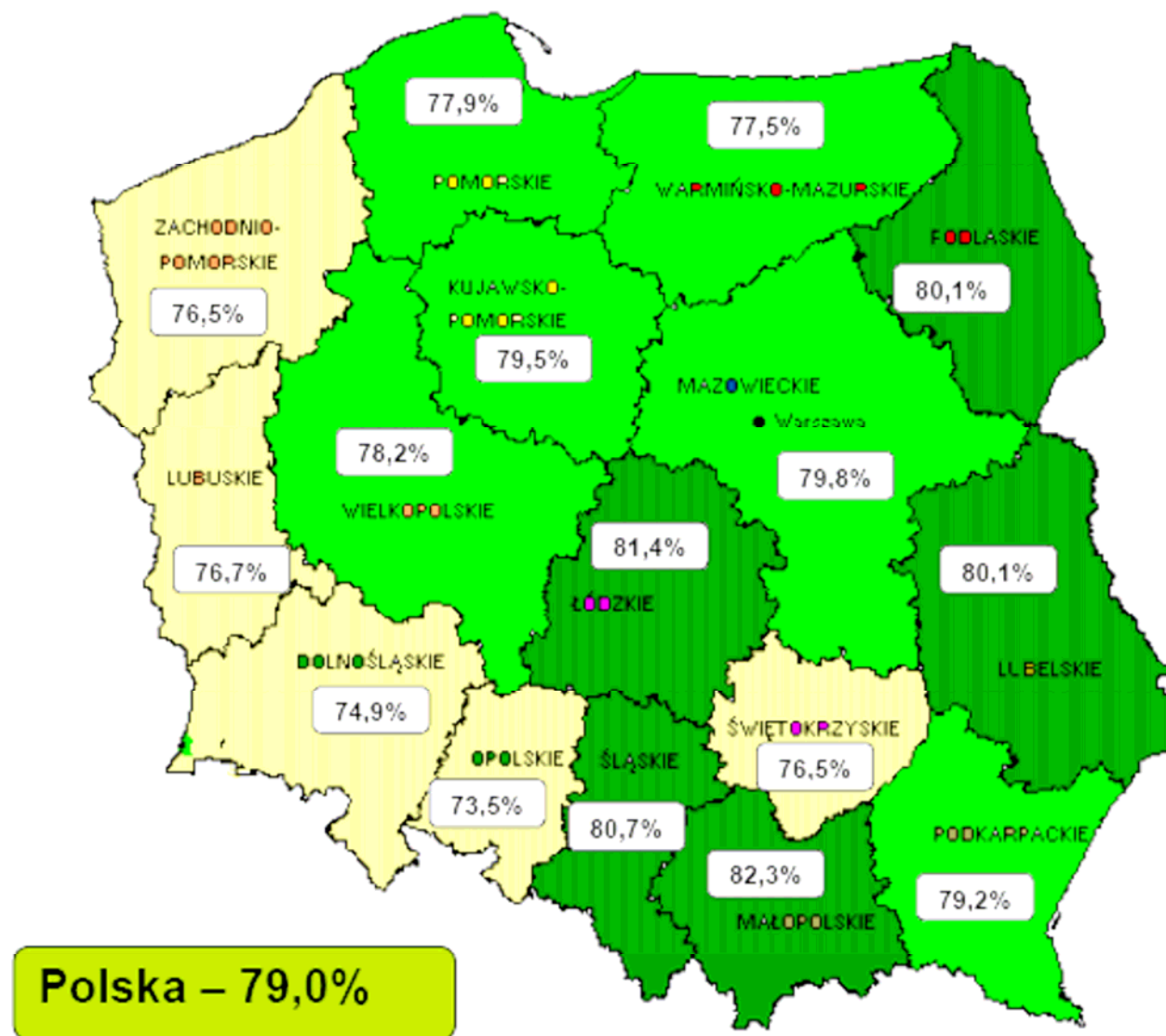
Informacja o wynikach egzaminu maturalne wg powiatów:

- [województwo lubelskie](#)
- [województwo małopolskie](#)
- [województwo podkarpackie](#)

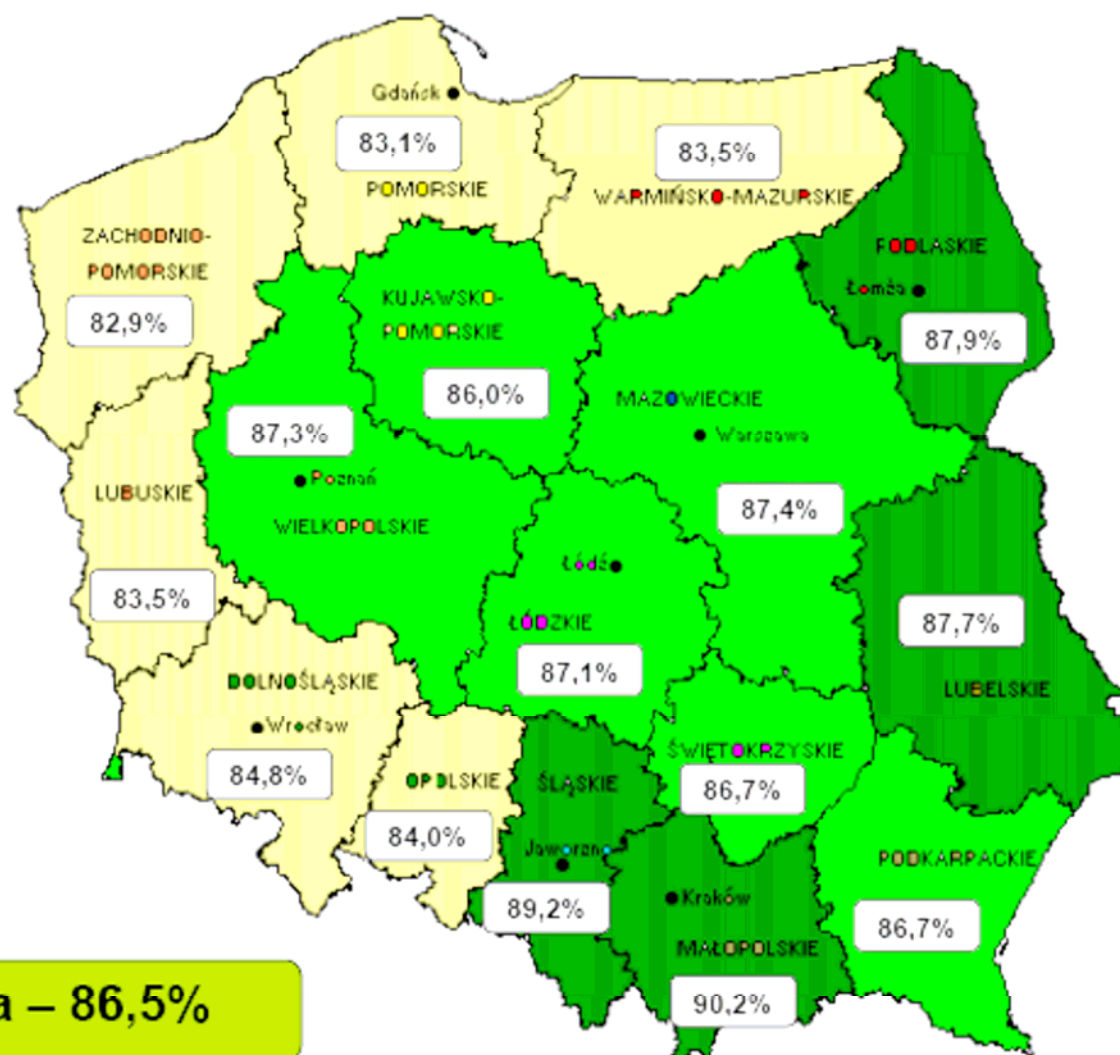
**[Porównanie zdawalności egzaminów maturalnych w LO i LP w latach 2005 i 2006.](#)**

**[Niepowodzenia maturalne w LO i LP w 2006 r. według powiatów \(mapy\)](#)**

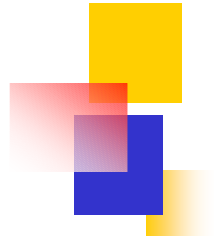
# Procent osób, które zdały maturę w roku 2006



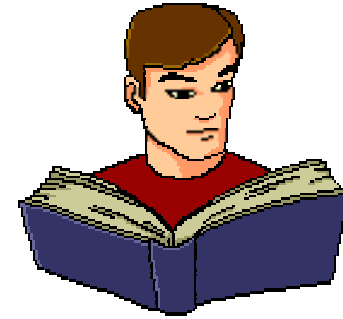
# Procent osób, które zdały maturę w roku 2005



Polska – 86,5%



## Szkoły według typów i lokalizacji

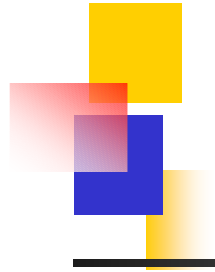


W Okręgowej Komisji Egzaminacyjnej

w Krakowie zdawało łącznie **88 974** absolwentów trzech województw.

Zdający uczęszczali oni do **1344** szkół, w tym:

- 41% ogółu szkół stanowiły licea ogólnokształcące (LO),
- 32% technika (Tech.),
- 17% licea profilowane (LP),
- 4% licea uzupełniające (LU).



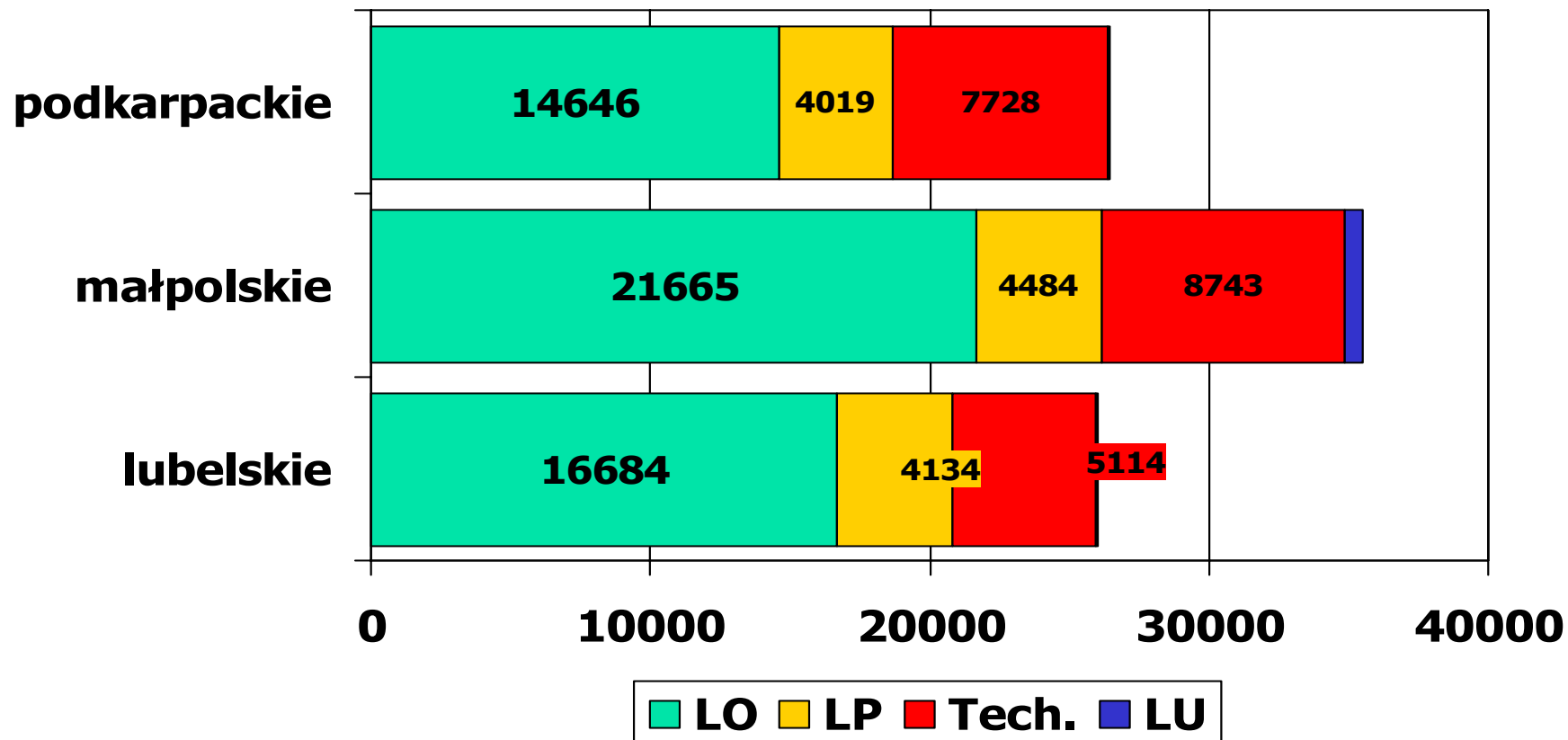
## Maturzyści według lokalizacji szkół

---

- Miasta powyżej 100 tys. (duże) 26% ogółu;
- Miasta od 20 do 100 tys. (średnie) 45% ogółu;
- Miasta do 20 tys. (małe) 28% ogółu;
- Wieś poniżej 2%.

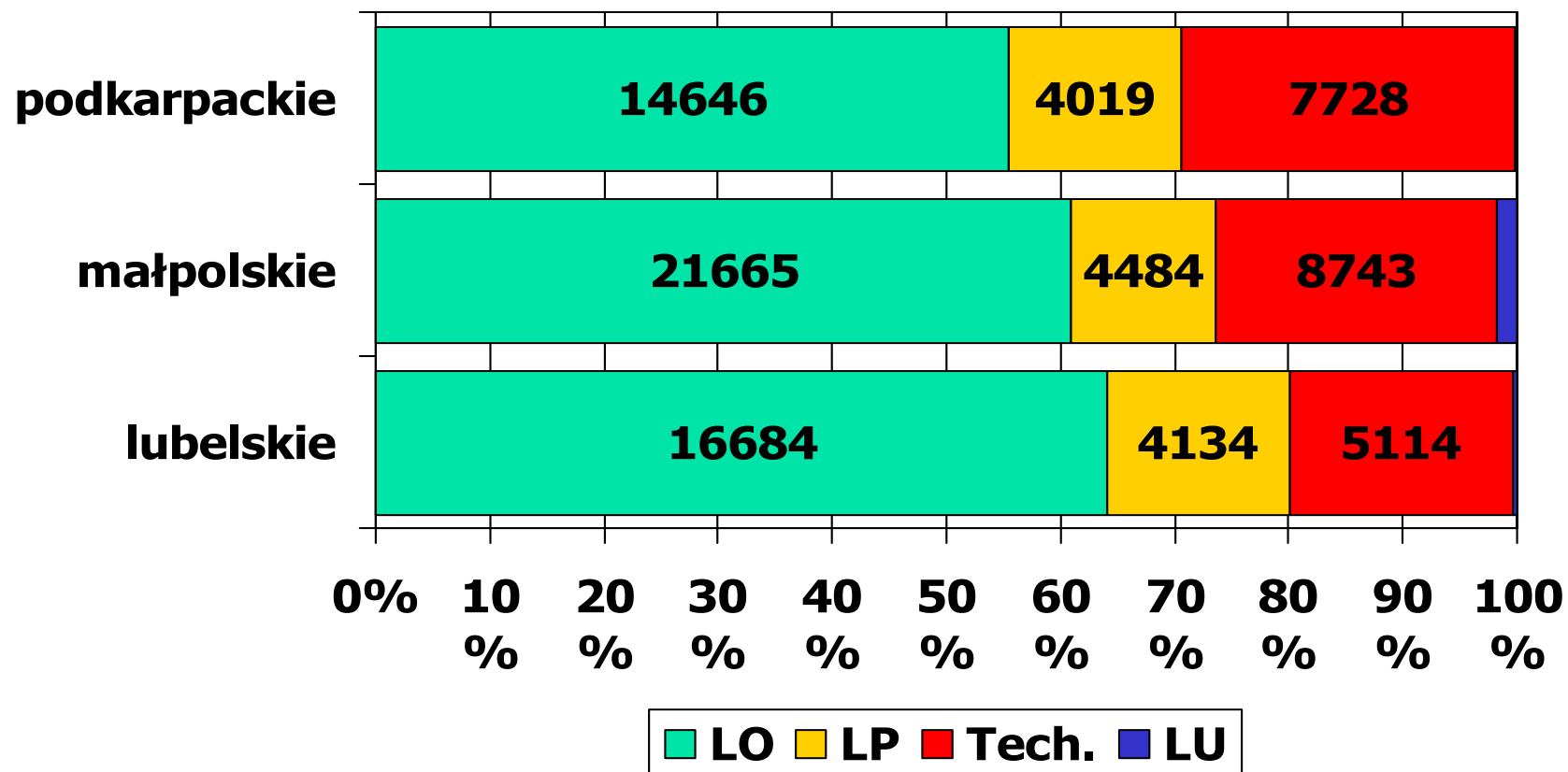


## Liczba abiturientów, którzy przystąpili do egzaminu maturalnego według województw i typów szkół

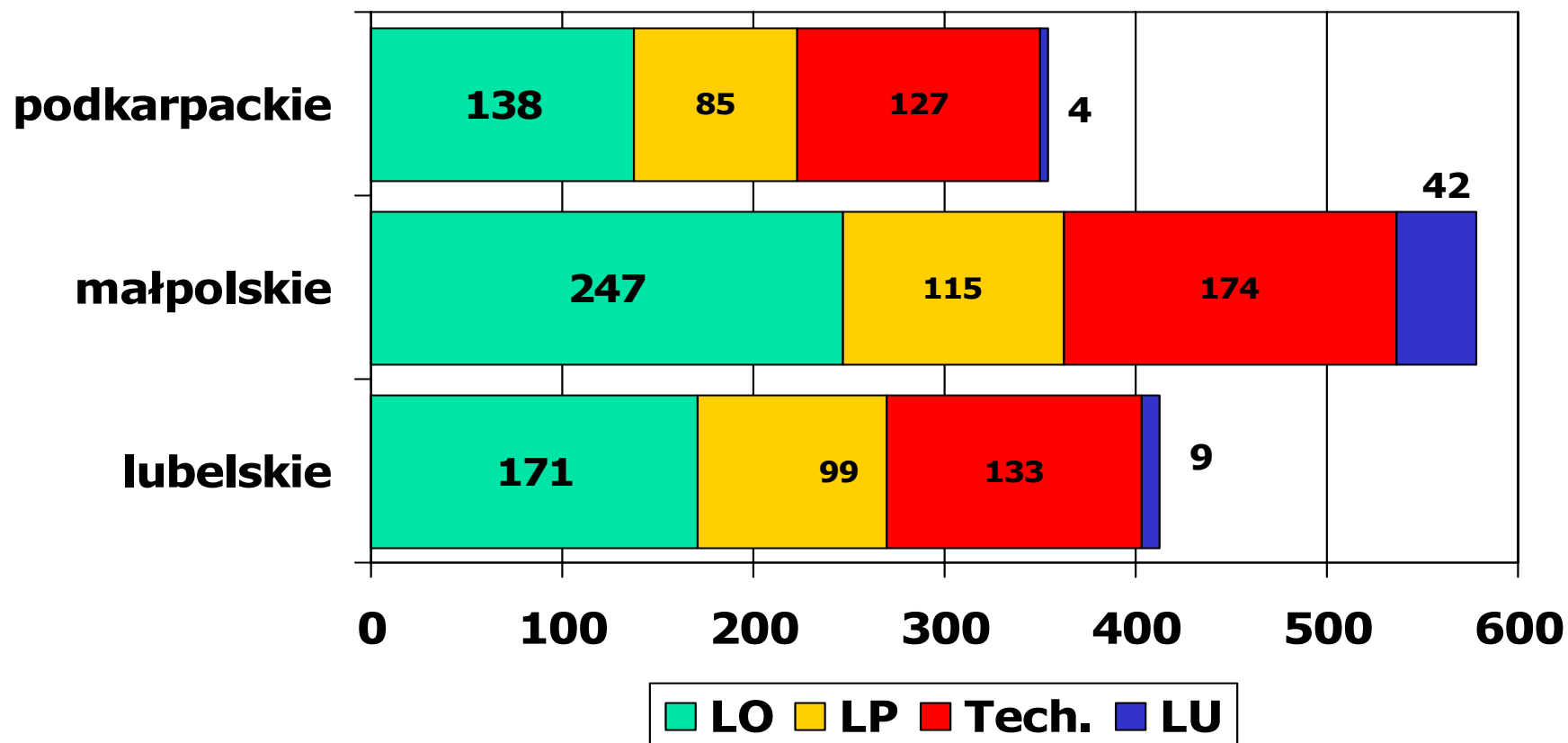




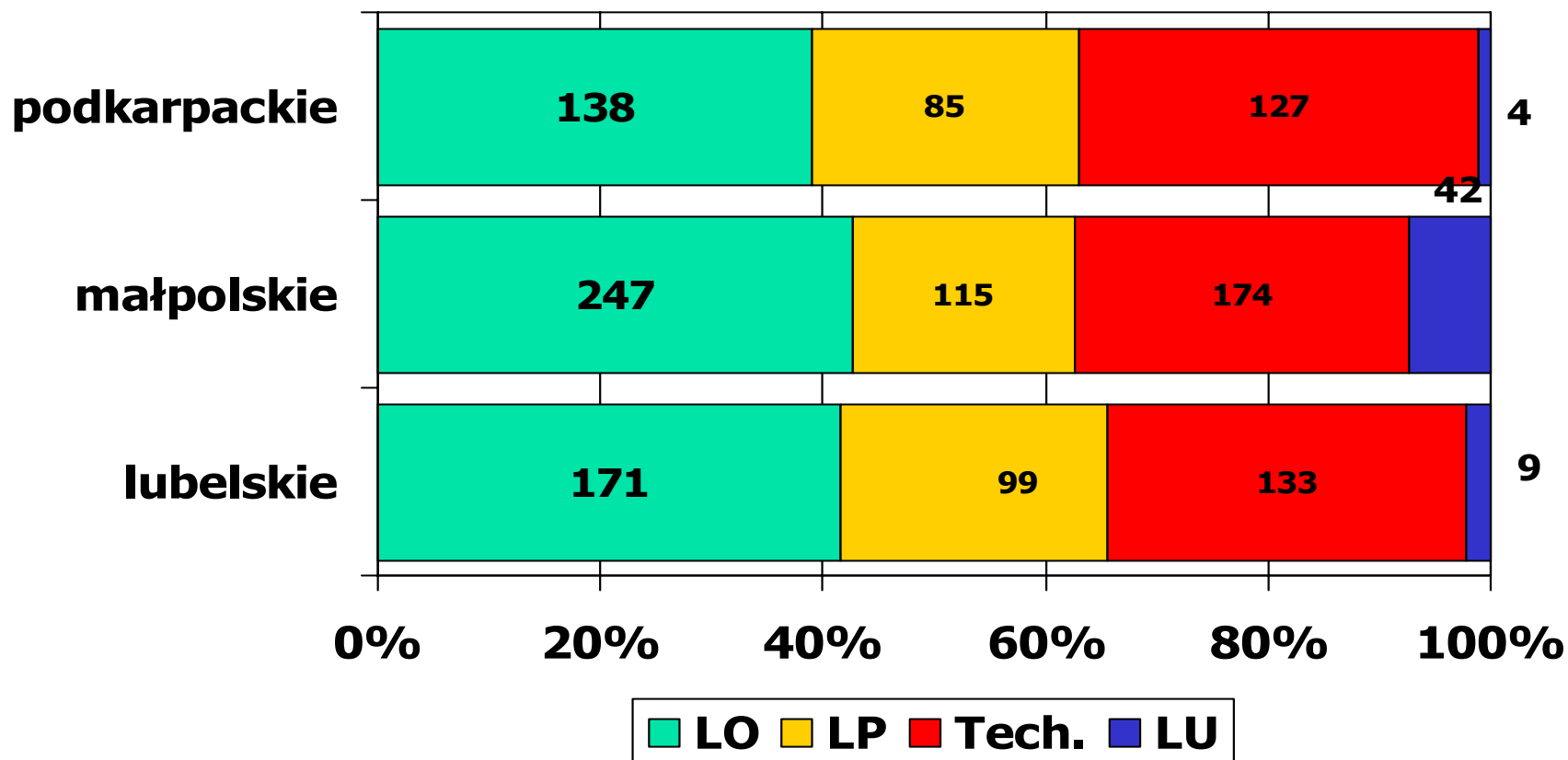
# Struktura zdających według typów szkół



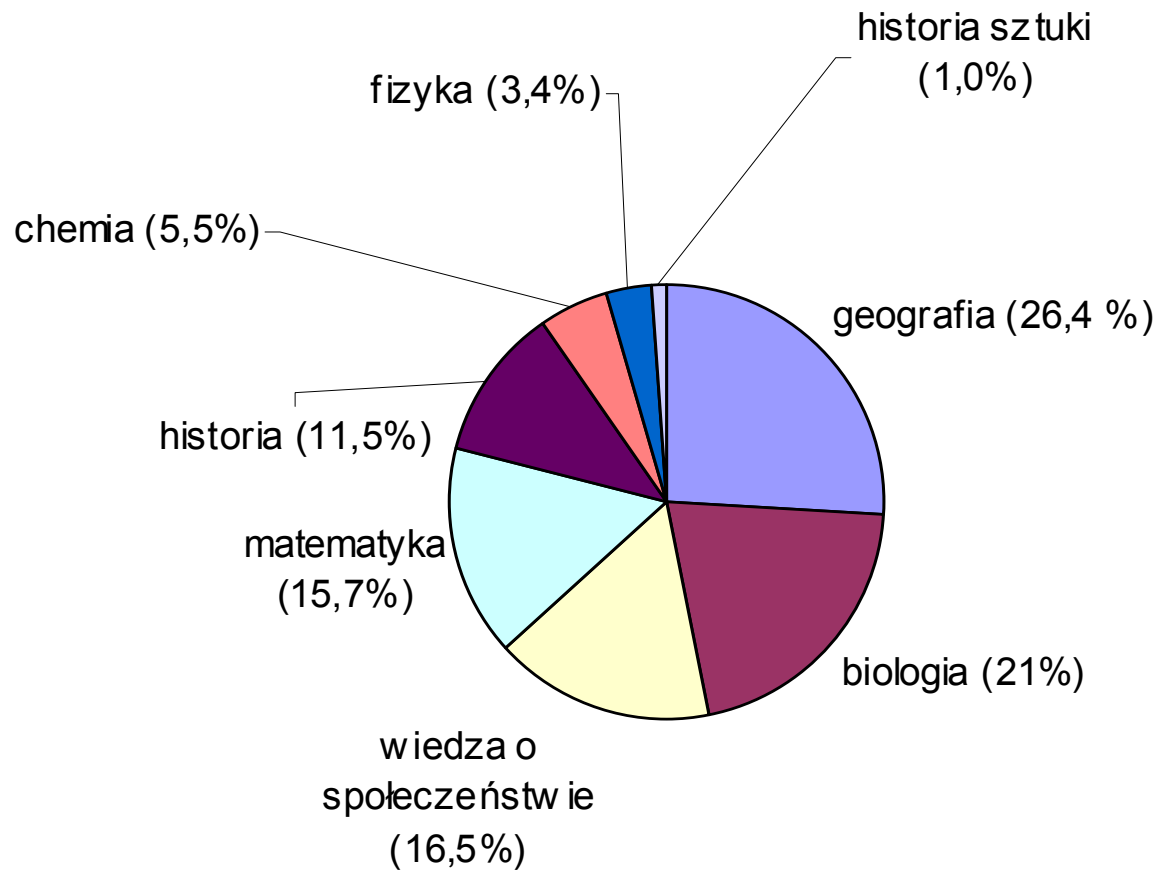
# Liczba szkół według typów



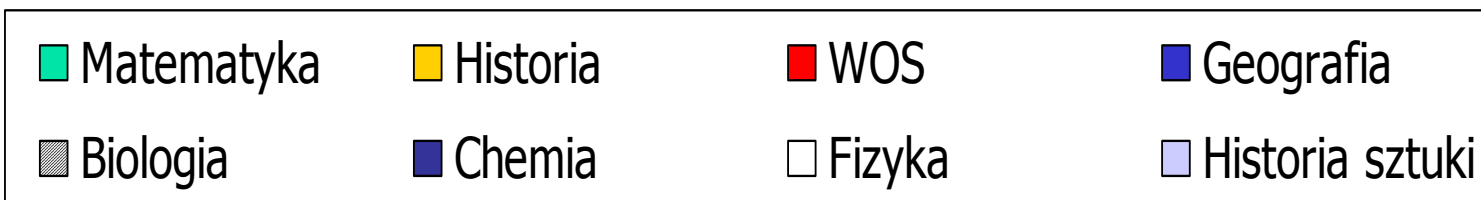
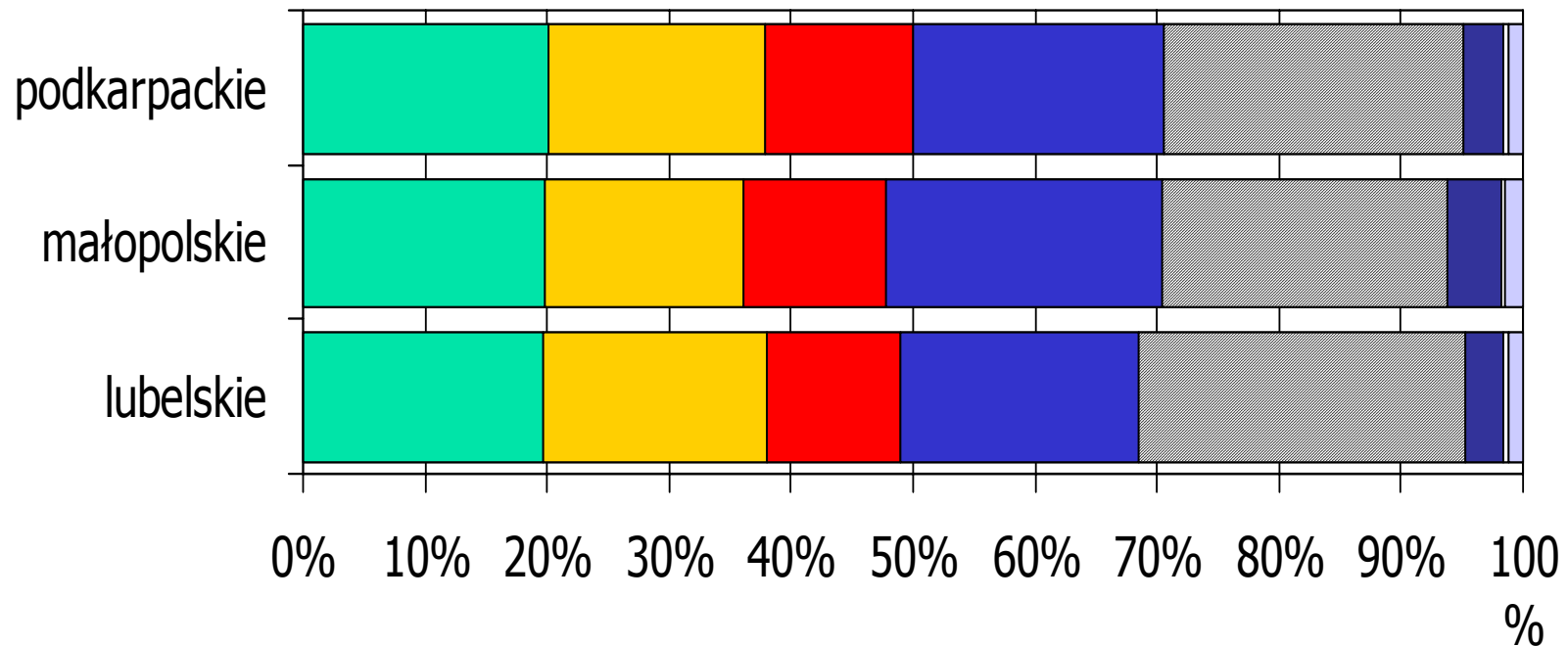
## Struktura szkół według typów



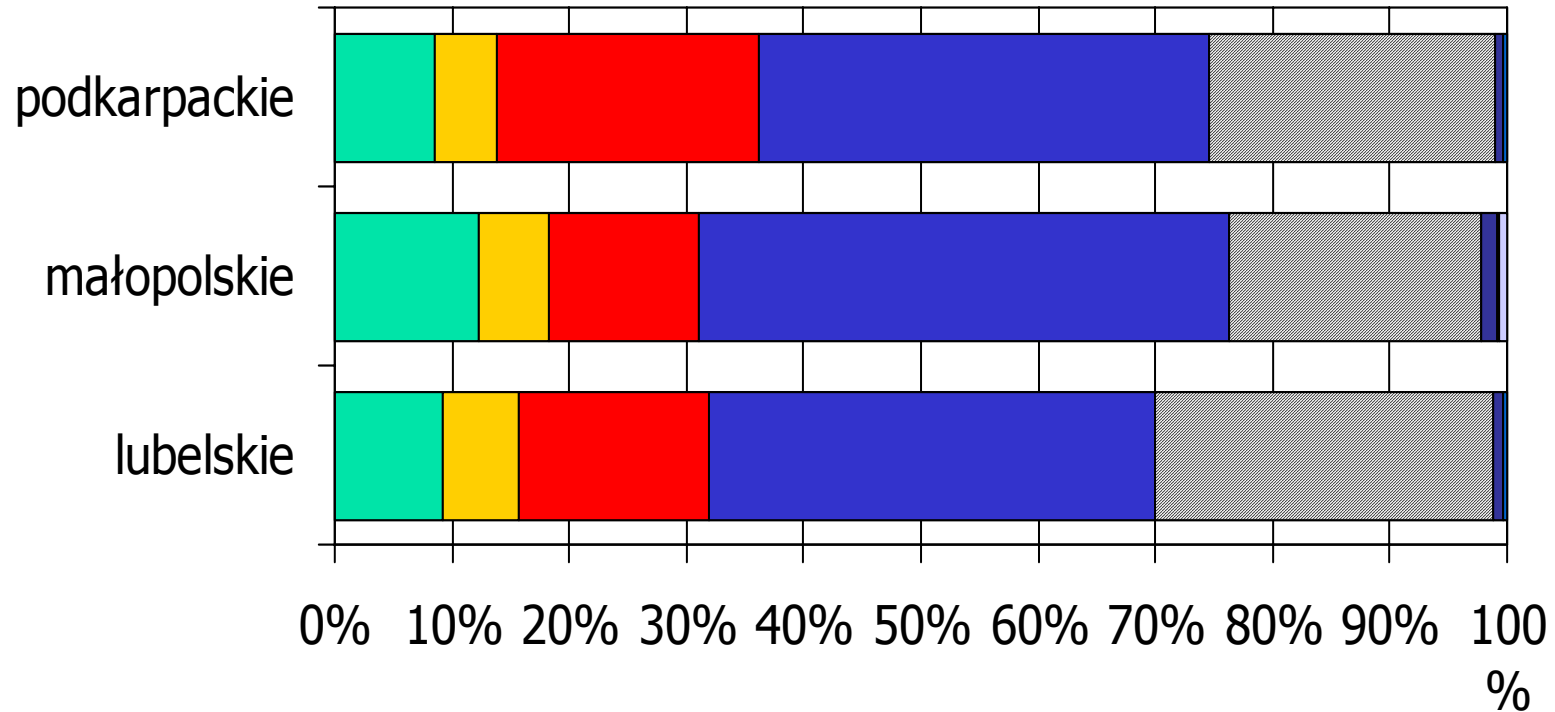
# Wybory przedmiotów obowiązkowych



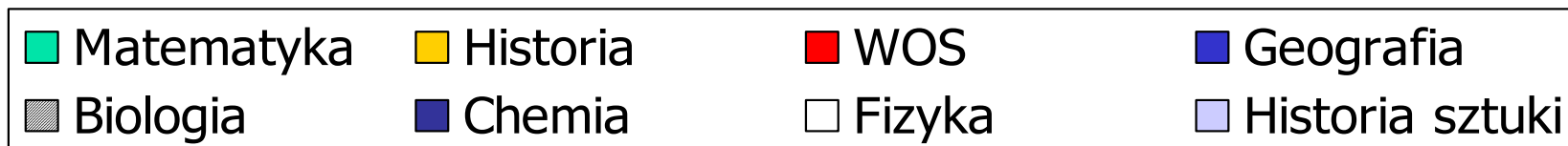
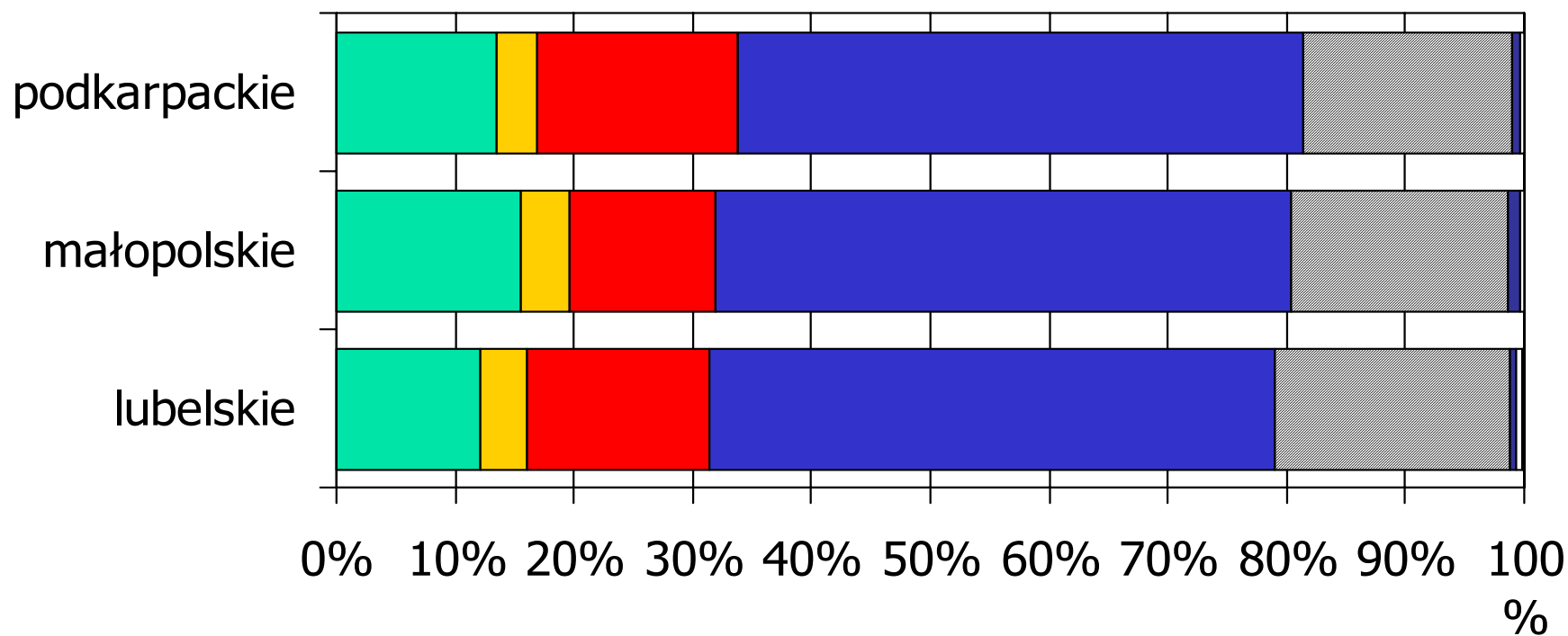
# Wybory przedmiotów obowiązkowych w liceach ogólnokształcących



# Wybory przedmiotów obowiązkowych w liceach profilowanych



# Wybory przedmiotów obowiązkowych w technikach

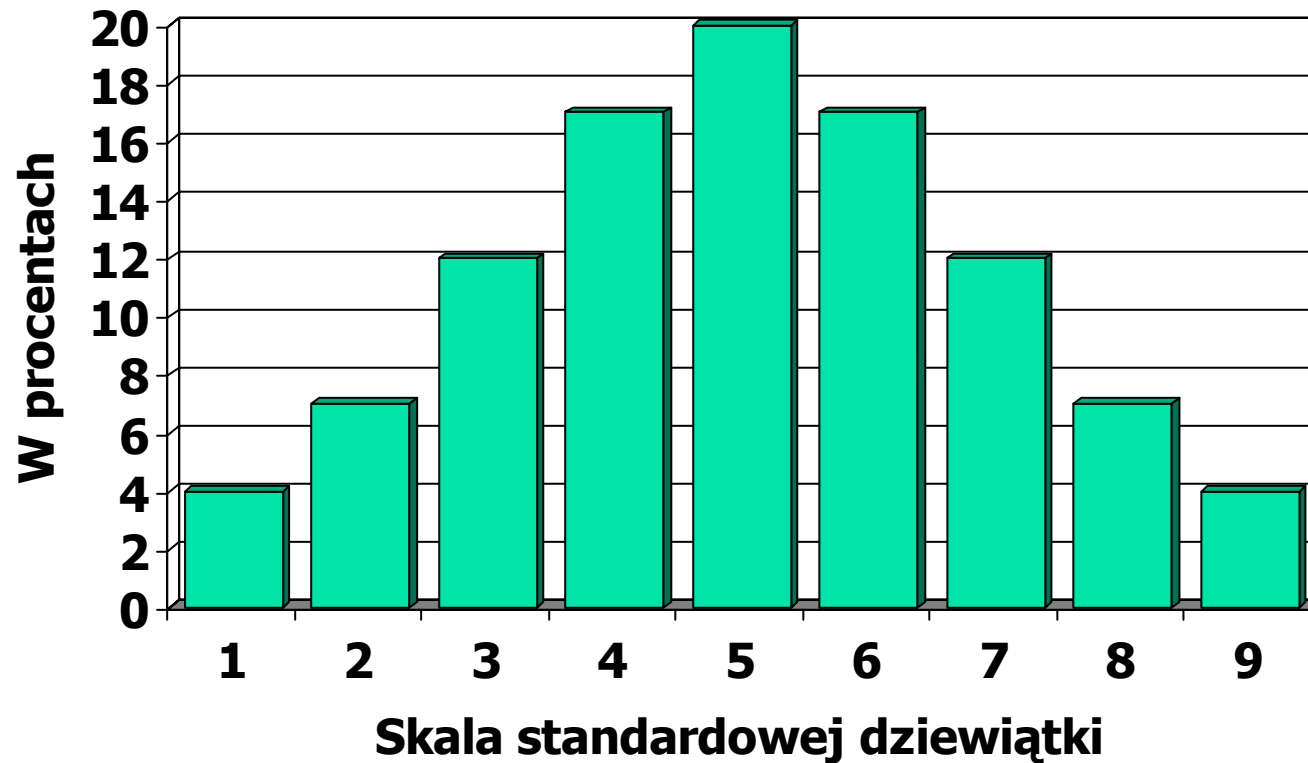




# Normalizacja wyników egzaminów

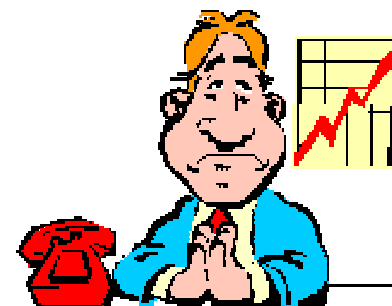
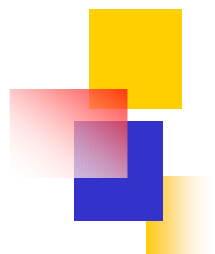
## Stopnie skali standardowej dziewiątki (staniny)

Porządkujemy wyniki zdających od najmniejszego do najwyższego i dzielimy na 9 grup odpowiadających: 4-7-12-17-20-17-12-7-4% wyników

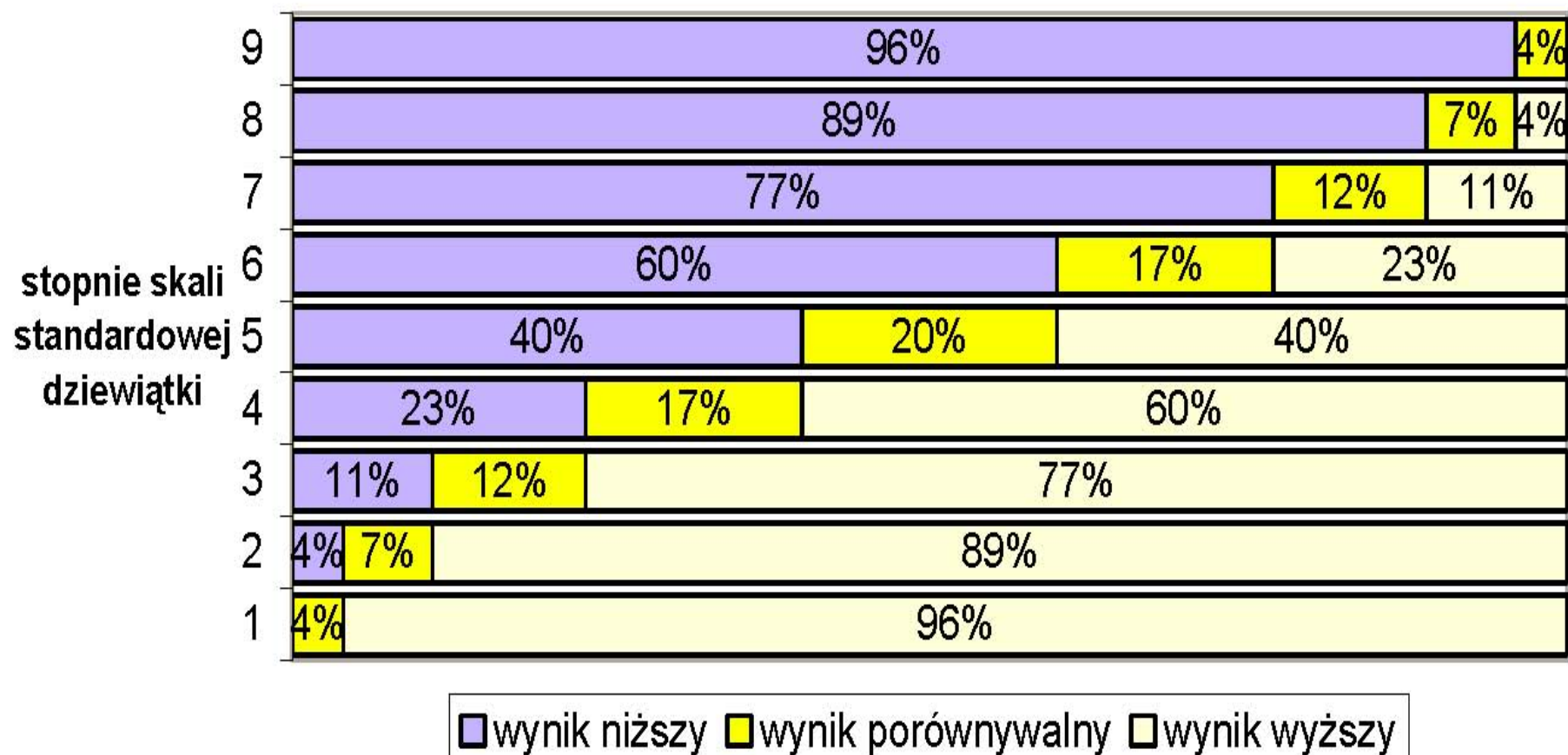


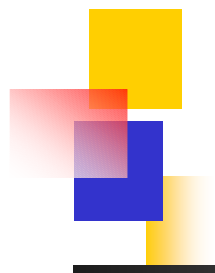


Stopnie skali (staniny)	Opis dydaktyczny	W procentach ogółu wyników	Przedziały procentowe wyników J. polski 2006
1	Najniższy	4	0 do 21
2	Bardzo niski	7	22 do 31
3	Niski	12	32 do 38
4	Niżej średni	17	39 do 47
5	Średni	20	48 do 56
6	Wyżej średni	17	56 do 62
7	Wysoki	12	63 do 70
8	Bardzo wysoki	7	71 do 77
9	Najwyższy	4	78 do 100

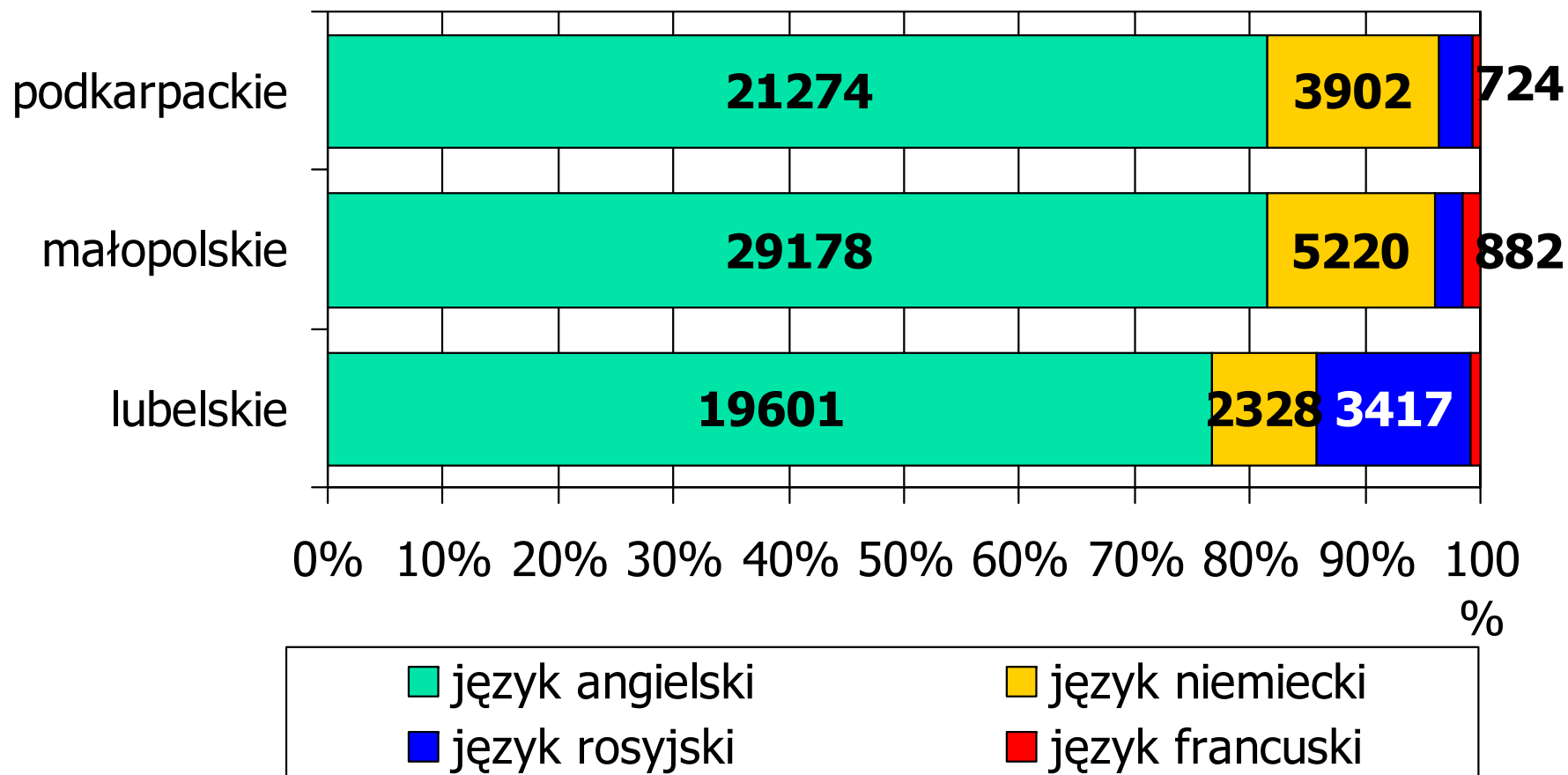


## Porównanie z wynikami innych zdających

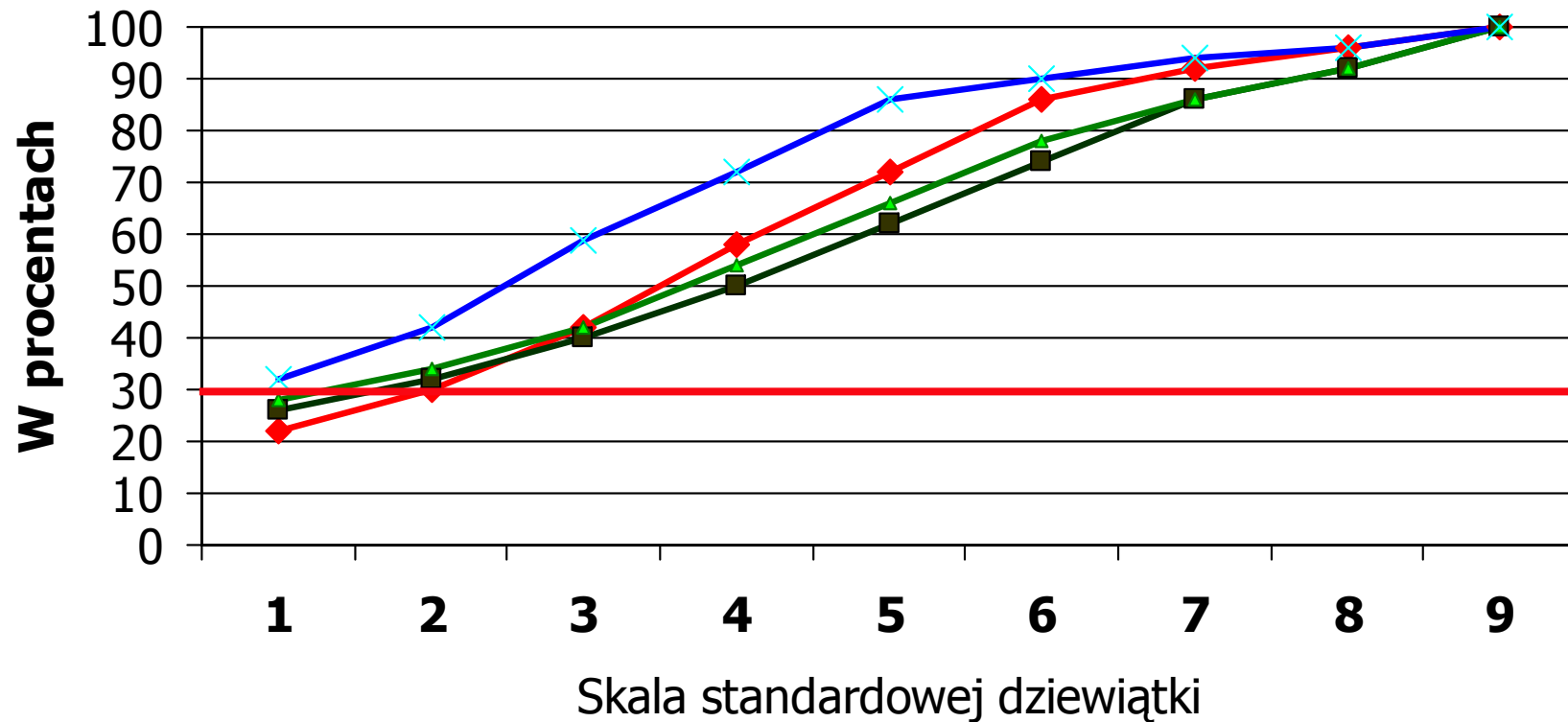




## Język obcy zdawany w części obowiązkowej

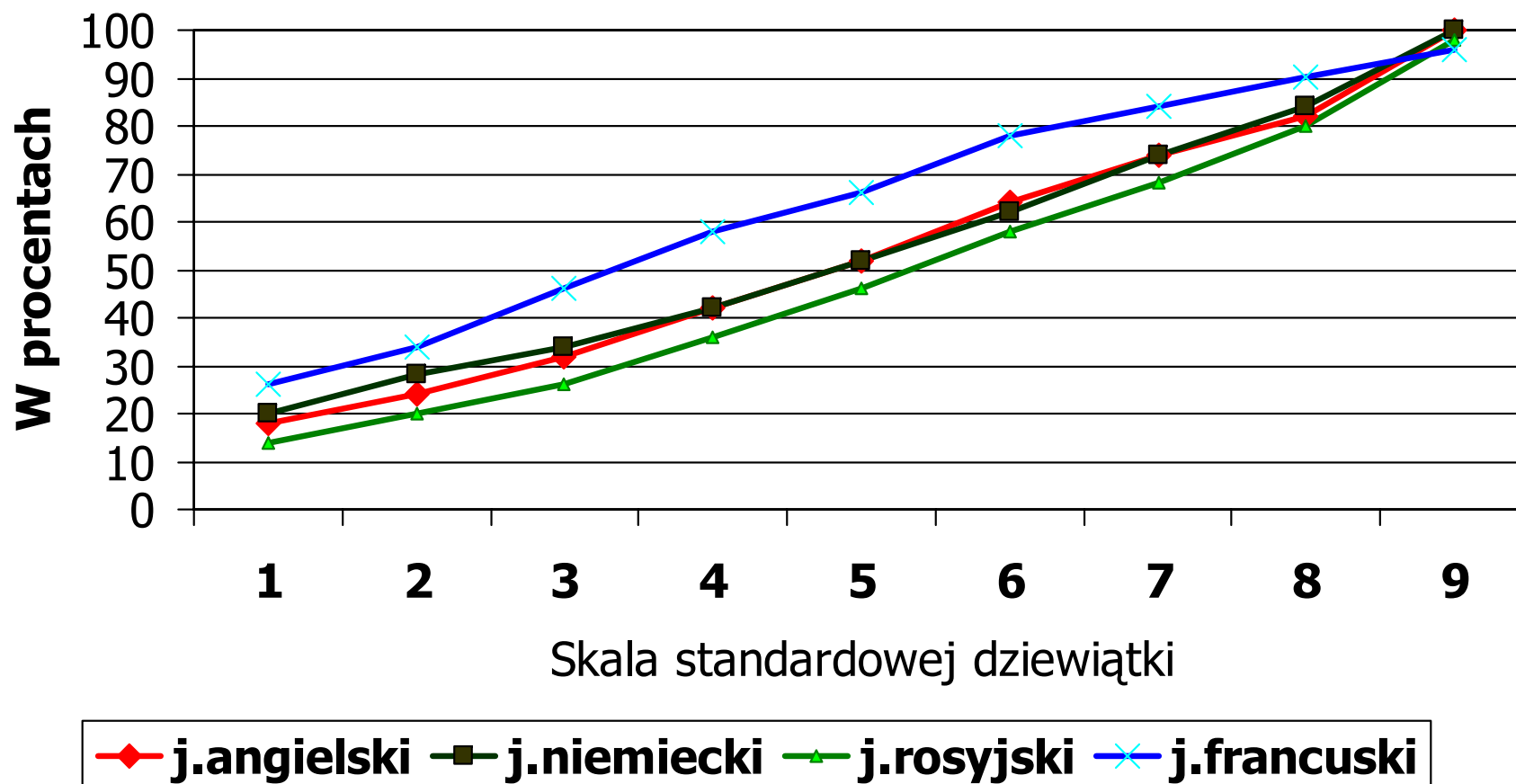


# Znormalizowane wyniki egzaminów pisemnych z języków obcych na poziomie podstawowym

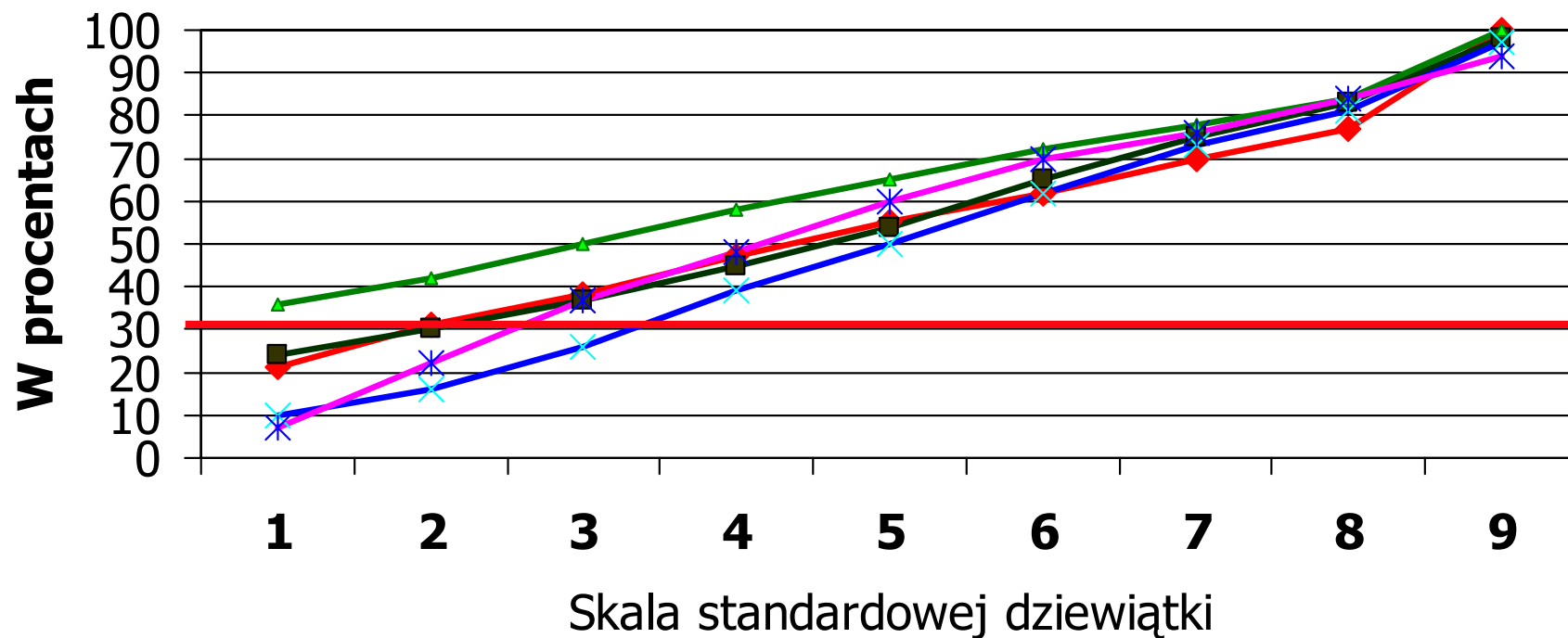


—◆— j.angielski —■— j.niemiecki —▲— j.rosyjski —×— j.francuski

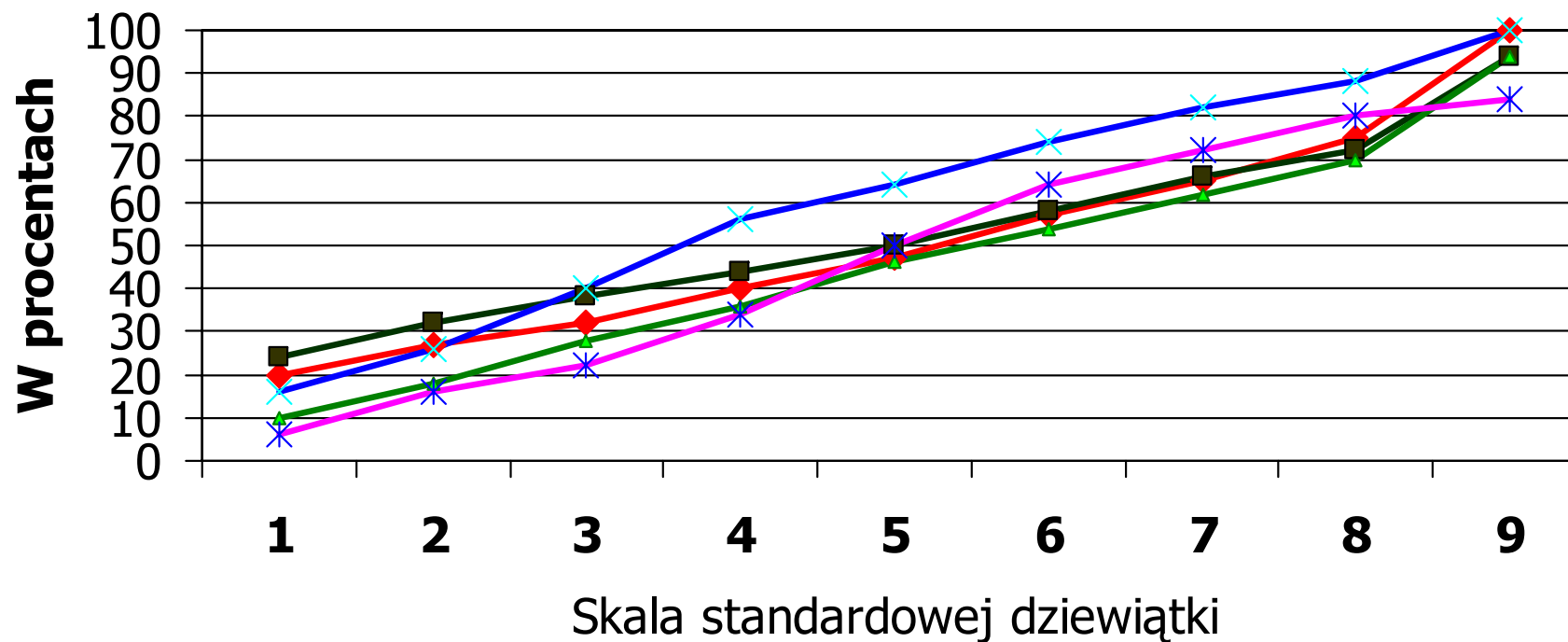
# Znormalizowane wyniki egzaminów pisemnych z języków obcych na poziomie rozszerzonym



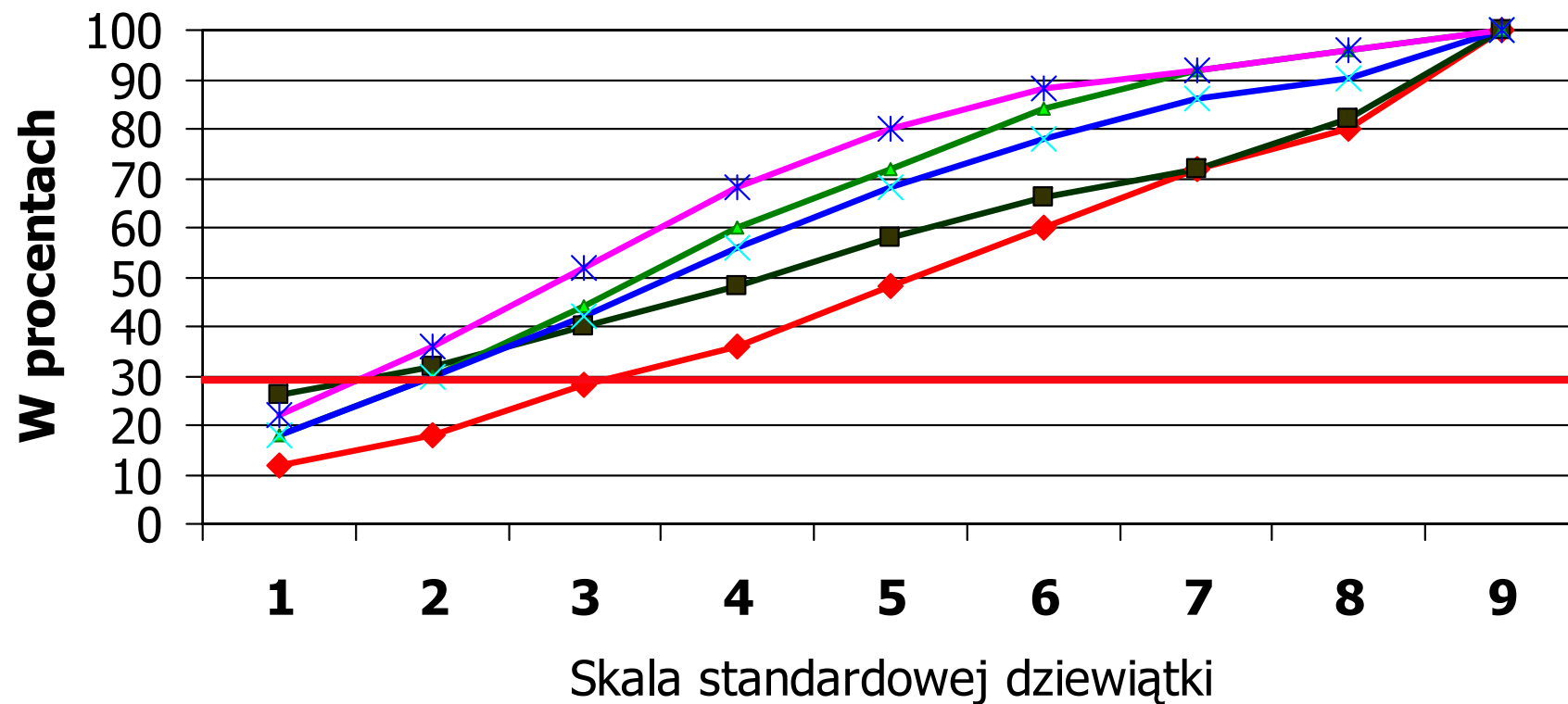
# Znormalizowane wyniki egzaminów pisemnych na poziomie podstawowym



# Znormalizowane wyniki egzaminów pisemnych na poziomie rozszerzonym



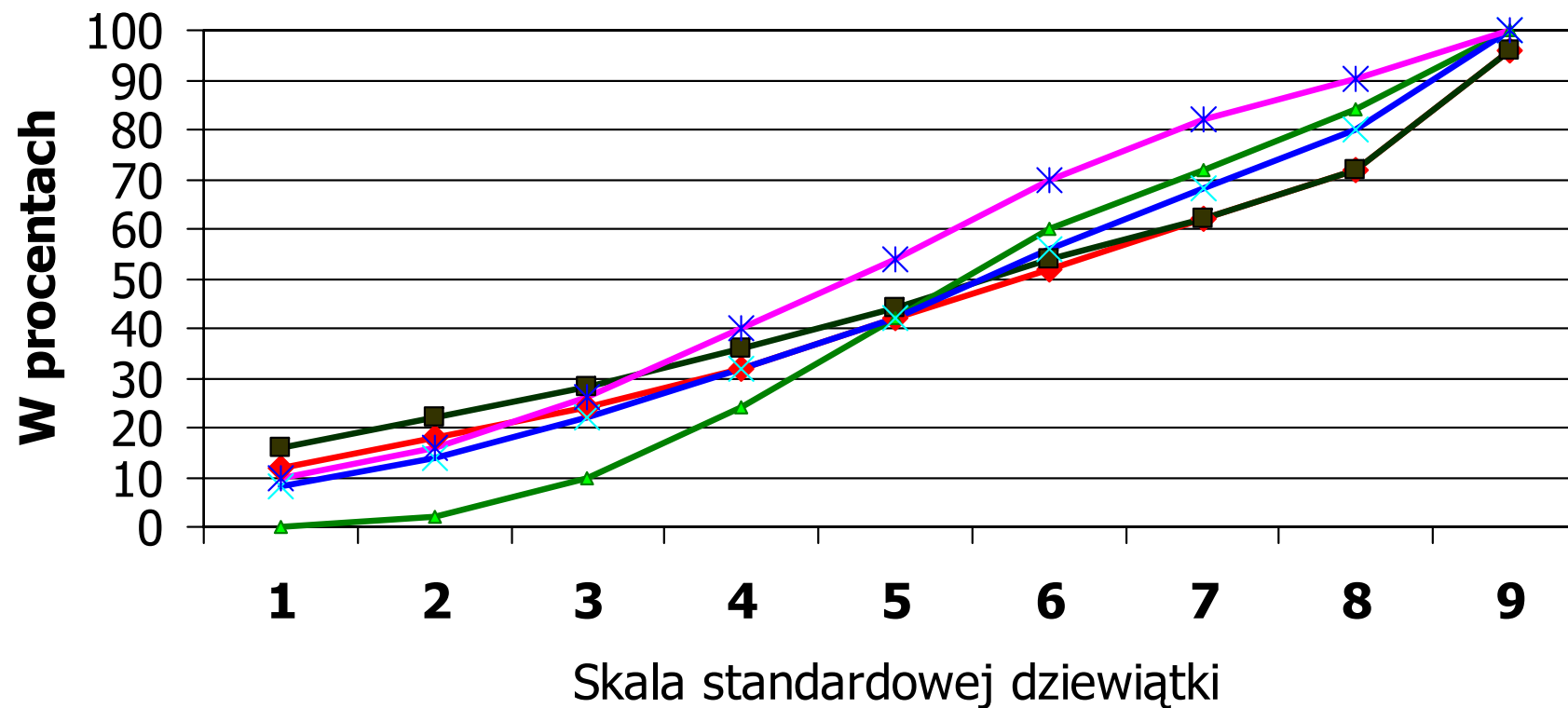
# Znormalizowane wyniki egzaminów pisemnych na poziomie podstawowym



◆ Biologia ■ Geografia ▲ Matematyka ✕ Fizyka ✖ Chemia



# Znormalizowane wyniki egzaminów pisemnych na poziomie rozszerzonym



◆ Biologia ■ Geografia ▲ Matematyka × Fizyka \* Chemia

# Liczba punktów niezbędna do zaliczenia egzaminu

	Poziom podstawowy	
	Max pkt.	30% to:
Język polski	70	21
Język angielski	50	15
Język niemiecki	50	15
Język rosyjski	50	15
Język francuski	50	15
Język włoski	50	15
Historia	100	30
Wiedza o społeczeństwie	100	30
Biologia	50	15
Geografia	50	15
Matematyka	50	15
Fizyka	50	15
Chemia	50	15
Historia muzyki	100	30
Historia sztuki	100	30






# Zdawalność egzaminu maturalnego

---

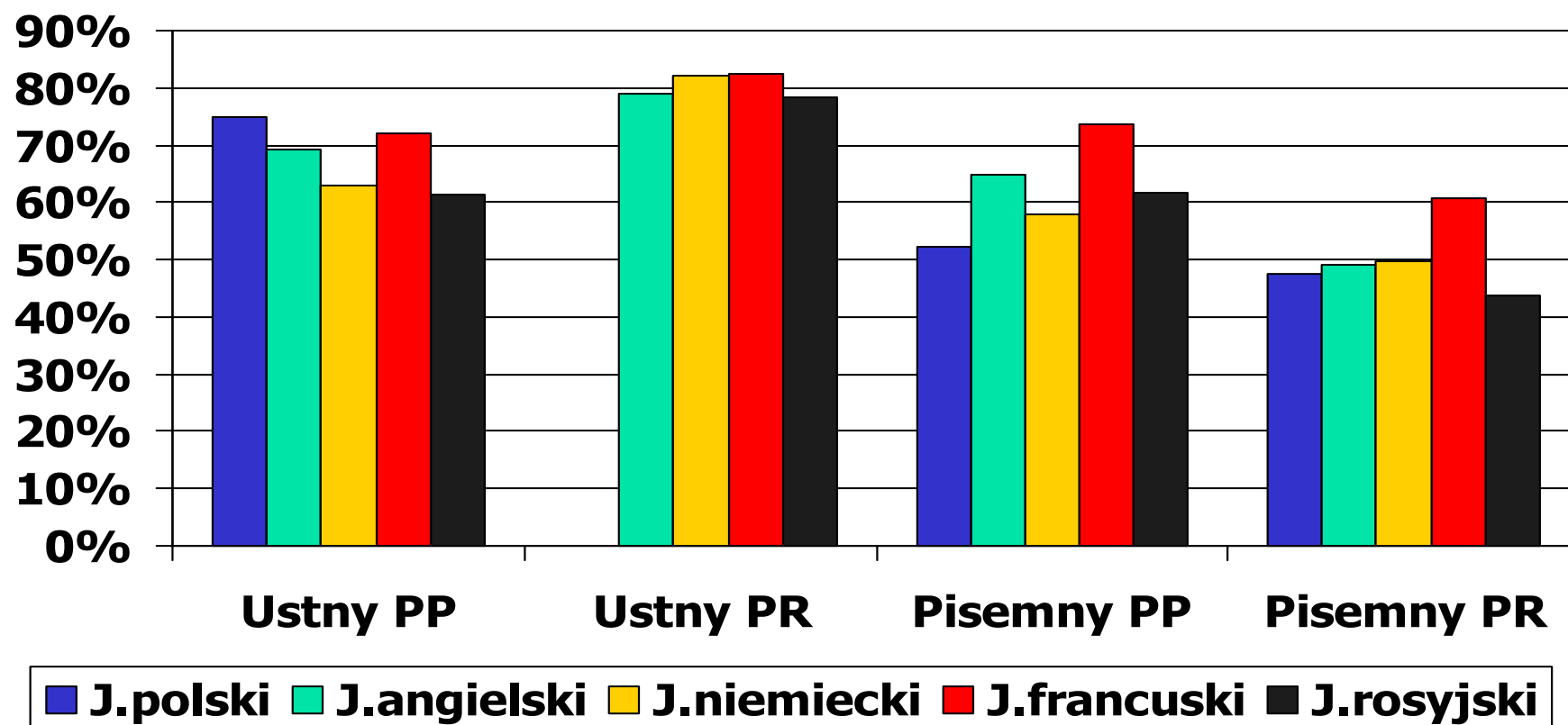
Na ogólną liczbę **88 974** zdających po raz pierwszy egzamin maturalny, świadectwo dojrzałości otrzymało **71 850** zdających, czyli **80,8%**.

Egzamin maturalny zdało:

- 90,5% zdających w liceach ogólnokształcących
- 66,0% zdających w liceach profilowanych
- 67,7%. w liceach profilowanych w technikach
- 32,1% w liceach uzupełniających

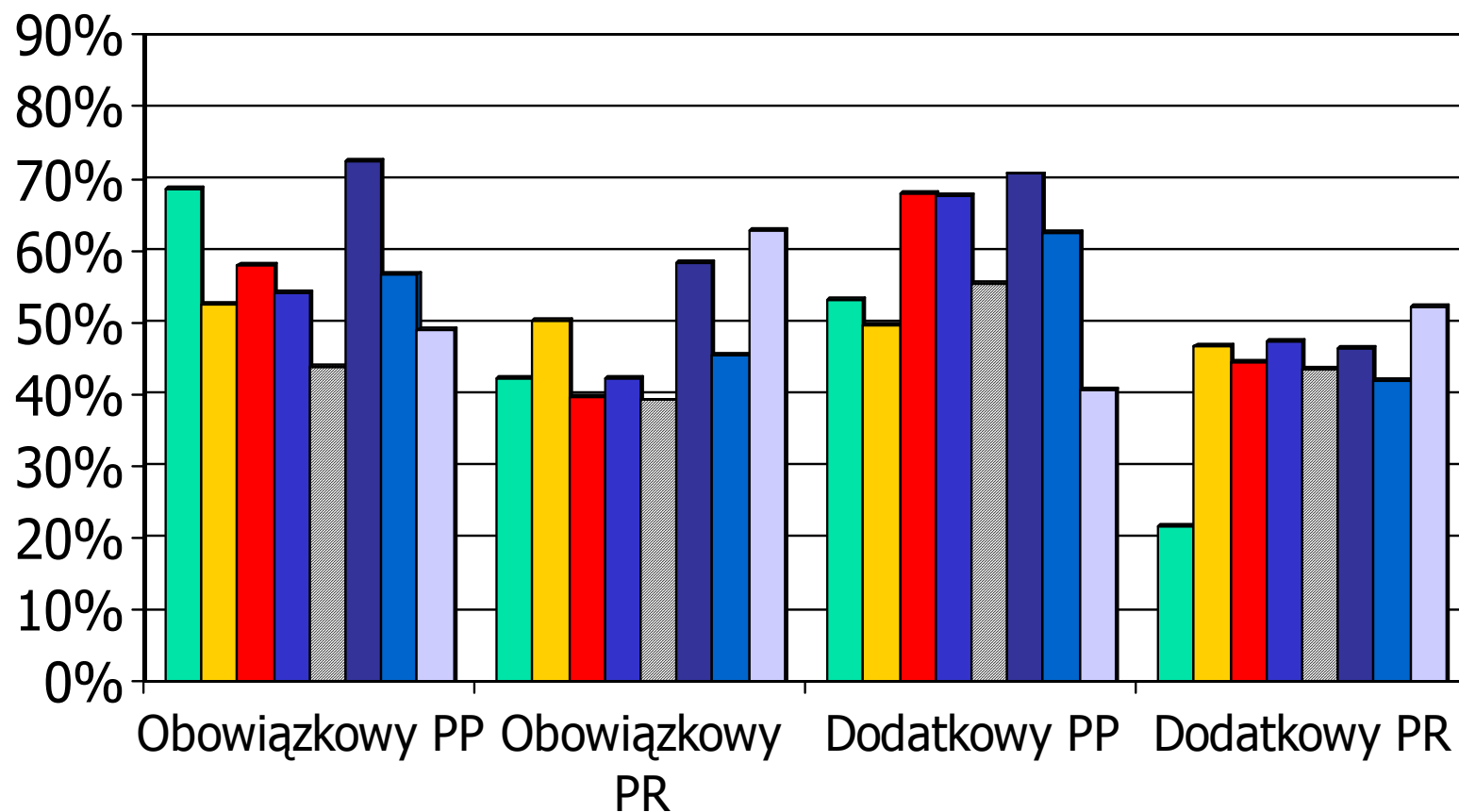


## Średnie wyniki z języka polskiego i języków obcych



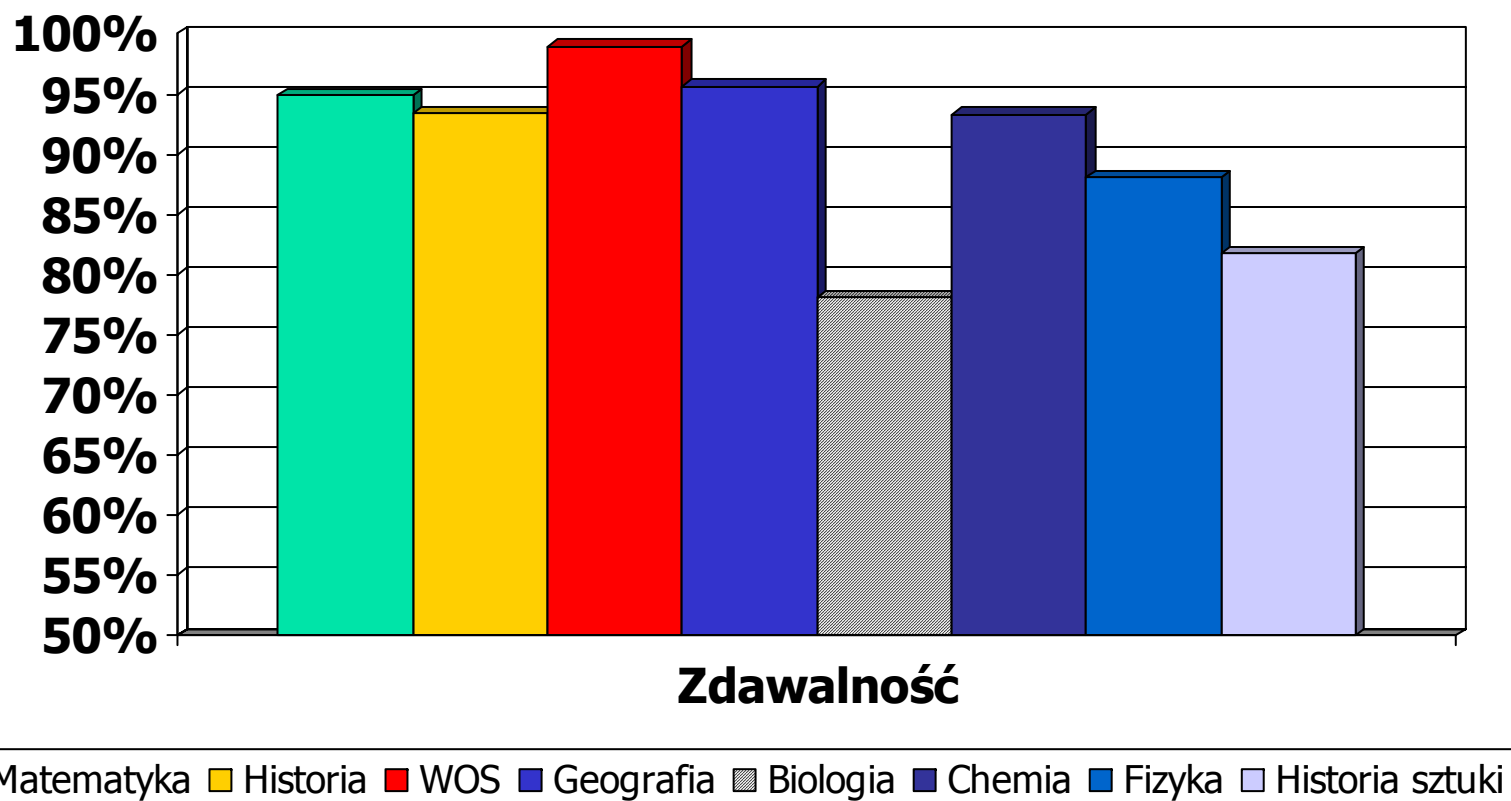


# Średni wynik dla zdających



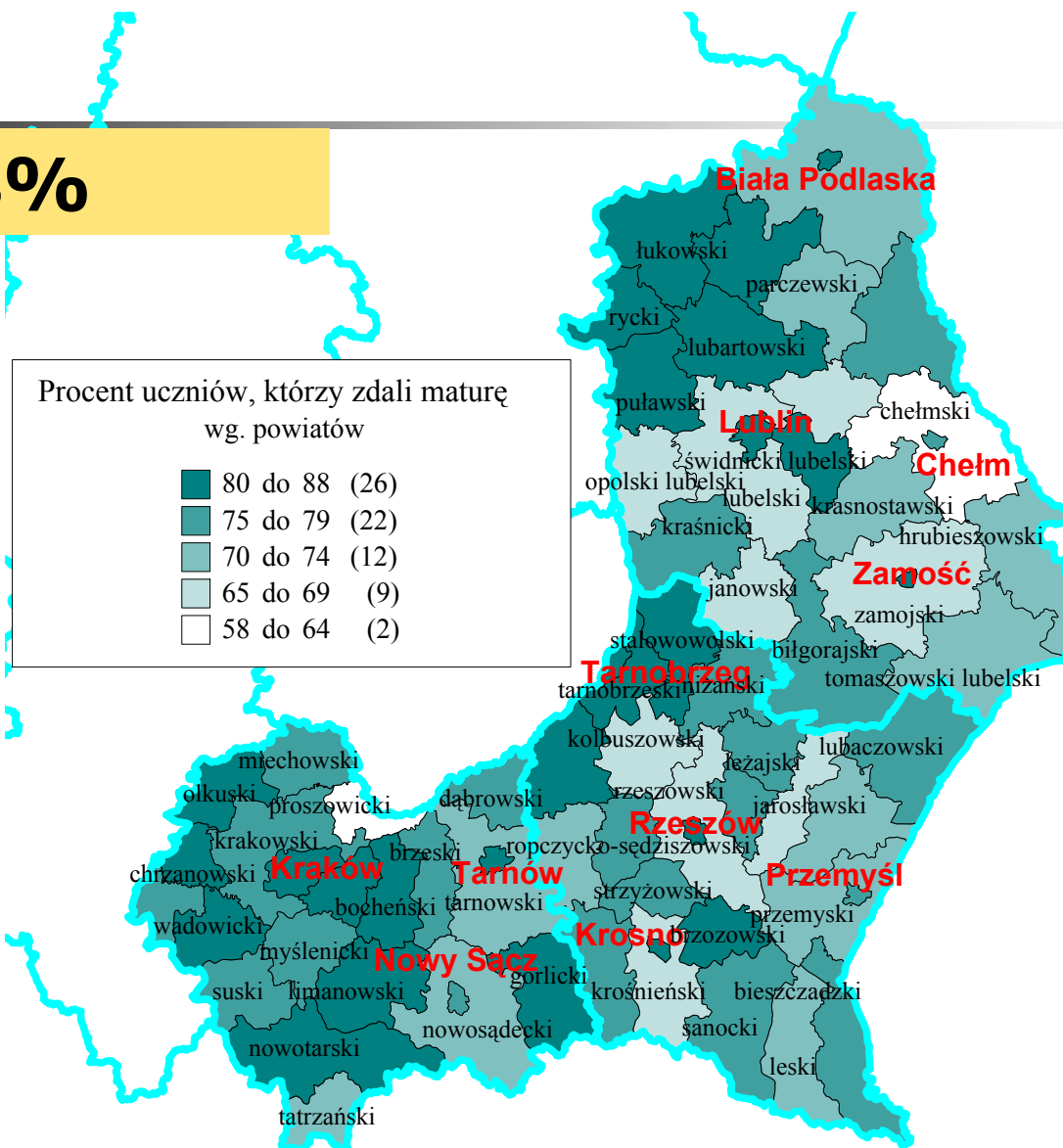
■ Matematyka ■ Historia ■ WOS ■ Geografia ■ Biologia ■ Chemia ■ Fizyka ■ Historia Sztuki

# Zdawalność przedmiotów obowiązkowych „do wyboru”



# Terytorialny rozkład wyników egzaminu maturalnego

58 do 88%





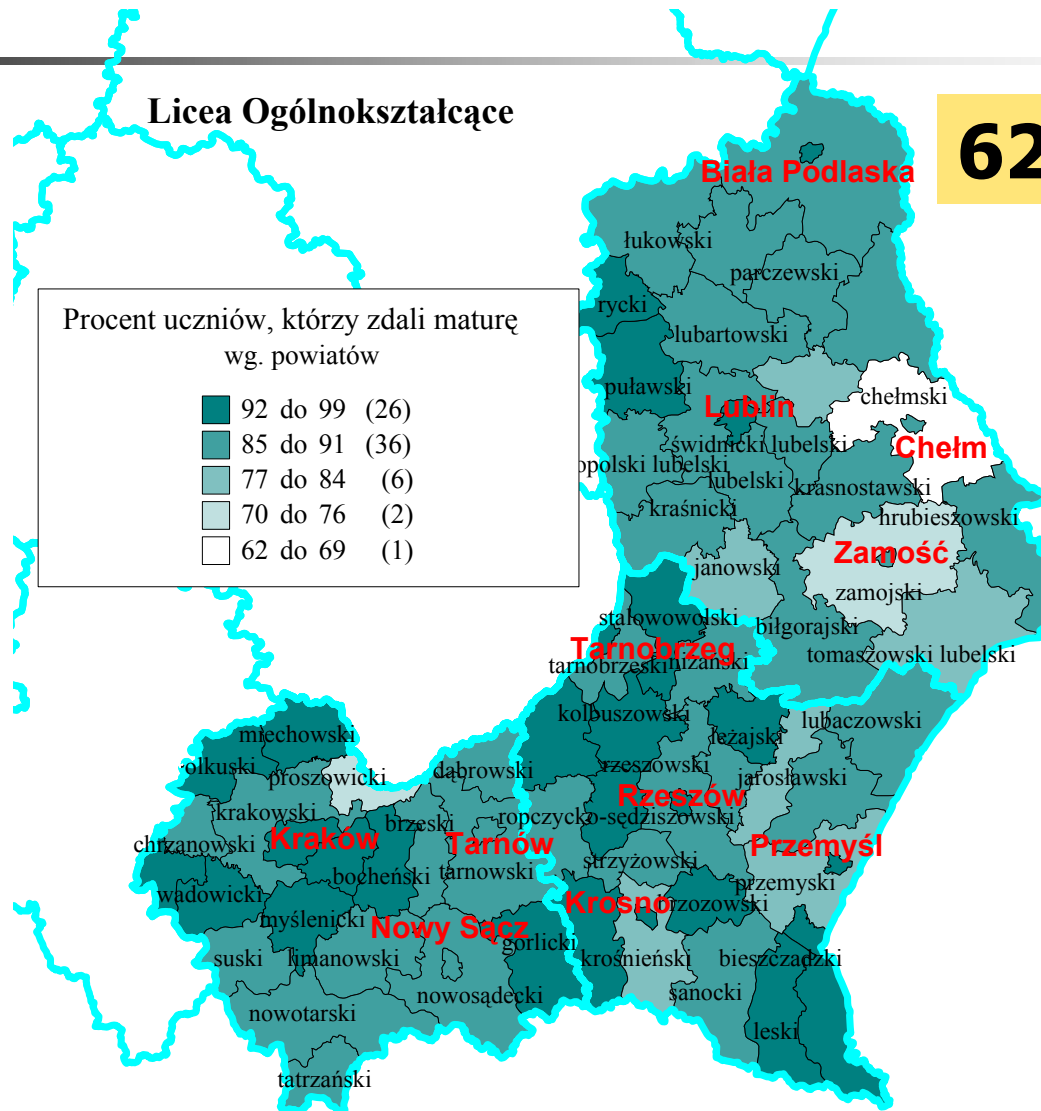
# Zdawalność przedmiotów obowiązkowych według typów szkół

PRZEDMIOT	ZDAWALNOŚĆ				
	OKE w Krakowie	LO	LP	LU	T
JĘZYK POLSKI	94,4%	97,7%	89,6%	70,2%	90,1%
JĘZYK ANGIELSKI	92,5%	97,0%	86,1%	63,7%	84,8%
JĘZYK NIEMIECKI	95,6%	98,7%	92,2%	86,1%	92,6%
JĘZYK ROSYJSKI	96,2%	98,5%	94,7%	95,1%	94,5%
JĘZYK FRANCUSKI	98,2%	99,9%	98,3%	84,6%	91,1%
MATEMATYKA	94,9%	98,2%	82,9%	40,0%	89,2%
FIZYKA I ASTRONOMIA	88,1%	96,9%	62,5%	BRAK	77,6%
BIOLOGIA	78,1%	87,9%	60,0%	49,3%	61,4%
GEOGRAFIA	95,6%	98,0%	93,4%	82,4%	94,5%
CHEMIA	93,3%	96,2%	76,9%	100,0%*	72,4%
HISTORIA	93,4%	95,8%	80,2%	60,0%	80,2%
WOS	99,0%	99,6%	99,0%	97,0%	98,1%
HISTORIA SZTUKI	81,7%	83,0%	75,0%	BRAK	47,6%





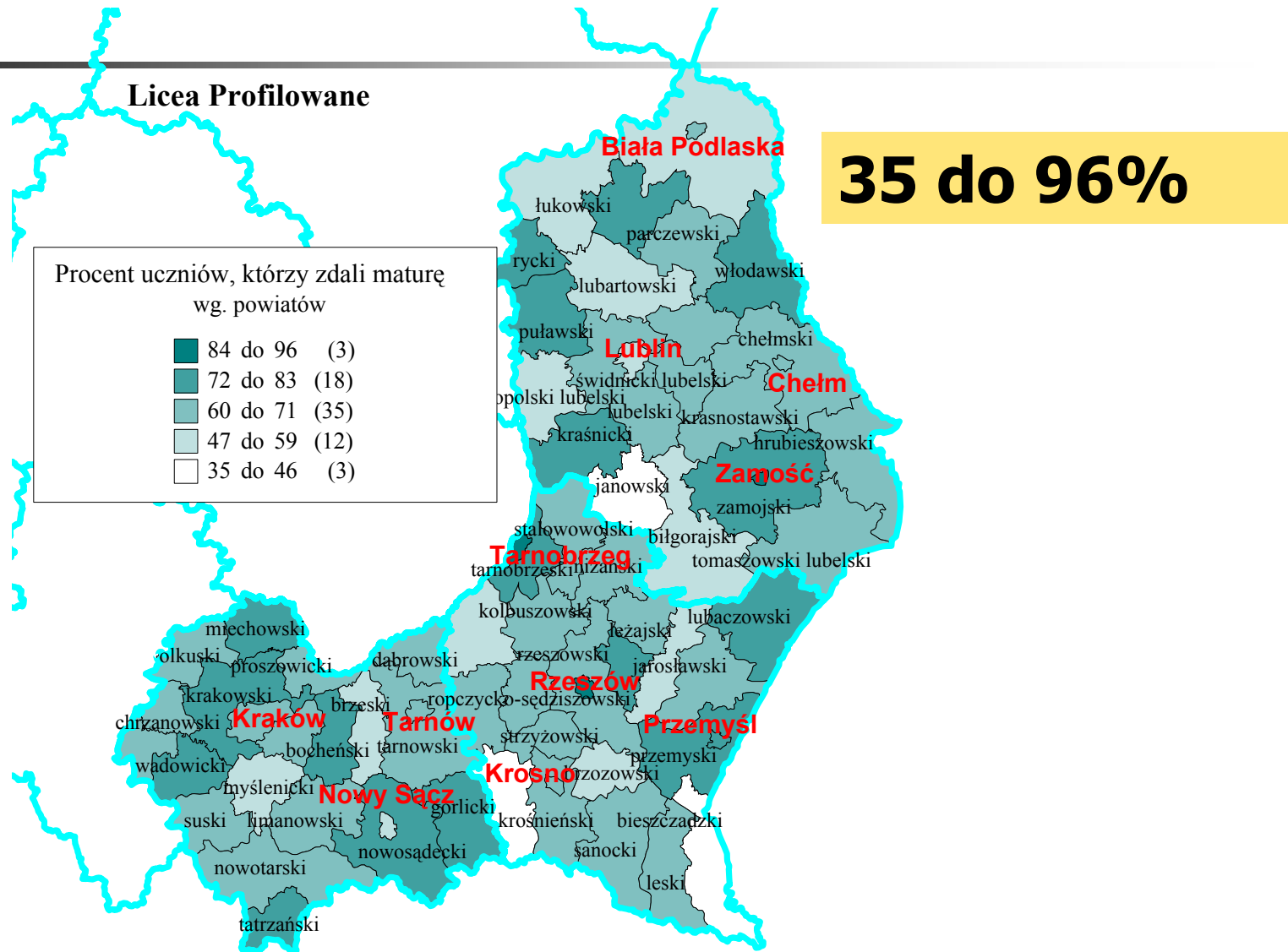
# Procent uczniów, którzy zdali maturę - LO

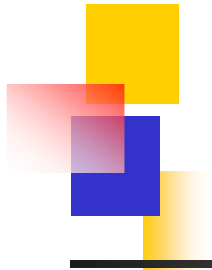


**62 do 99%**

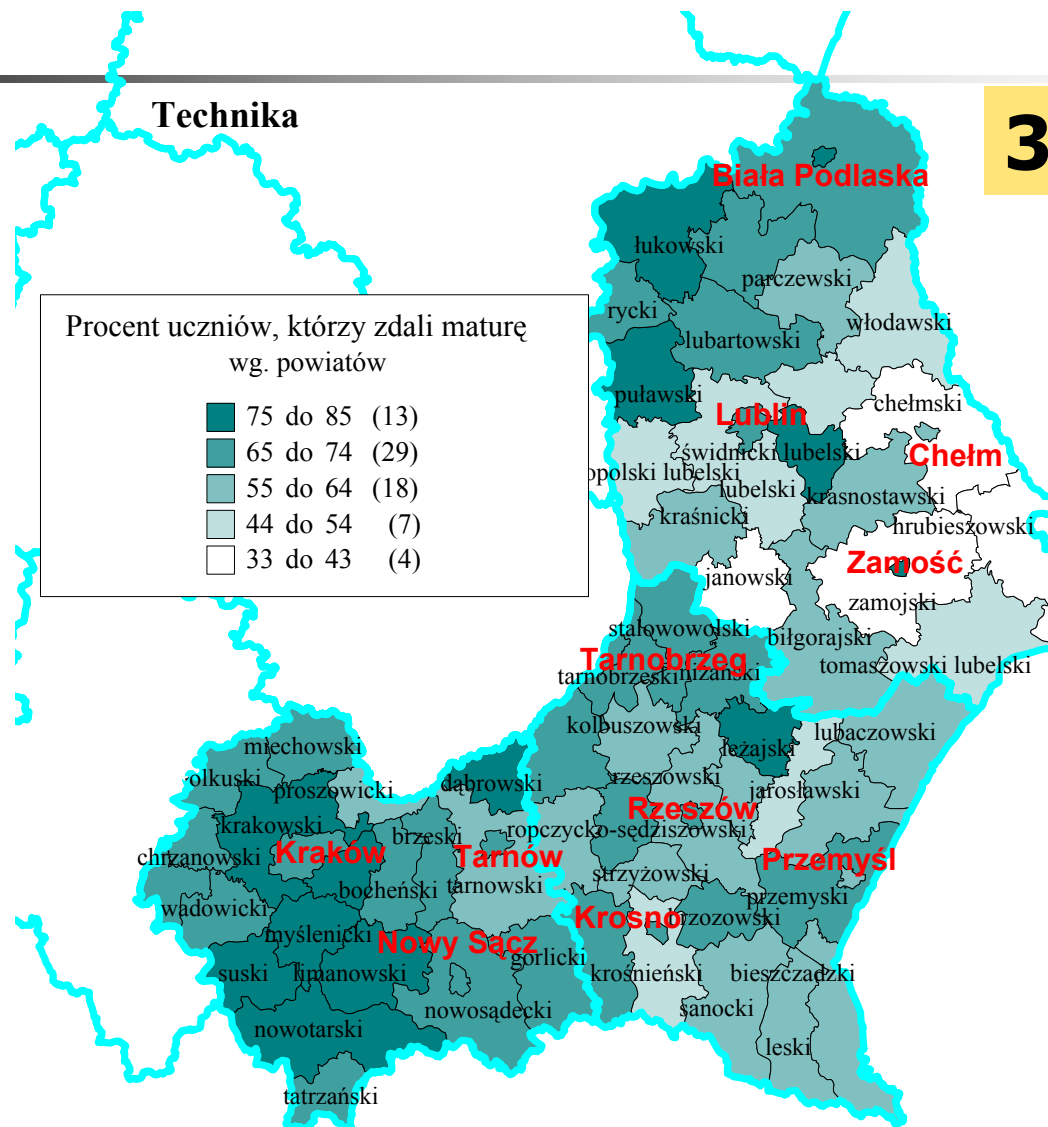


# Procent uczniów, którzy zdali maturę - LP



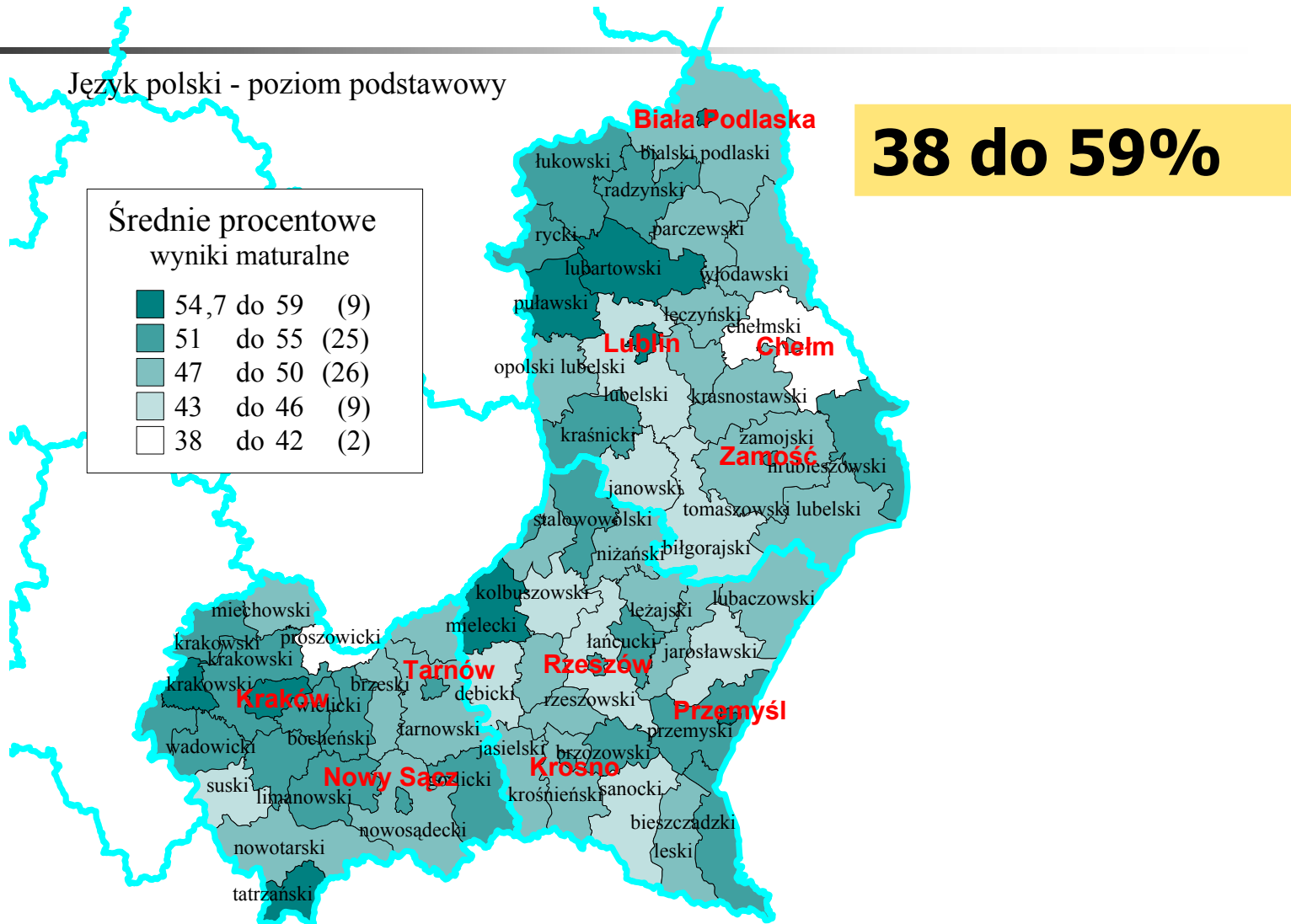


# Procent uczniów, którzy zdali maturę - TECH

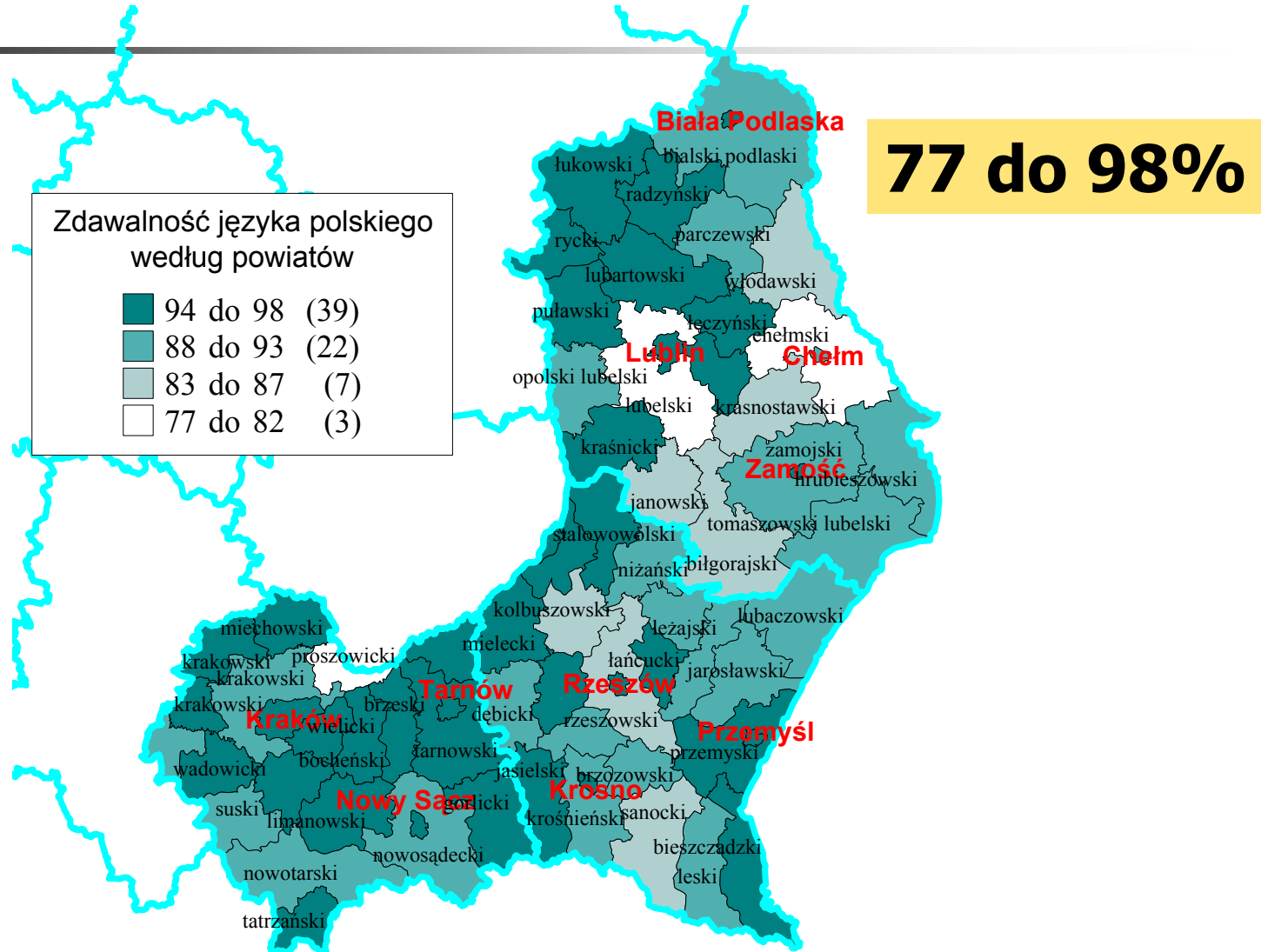


**33 do 85%**

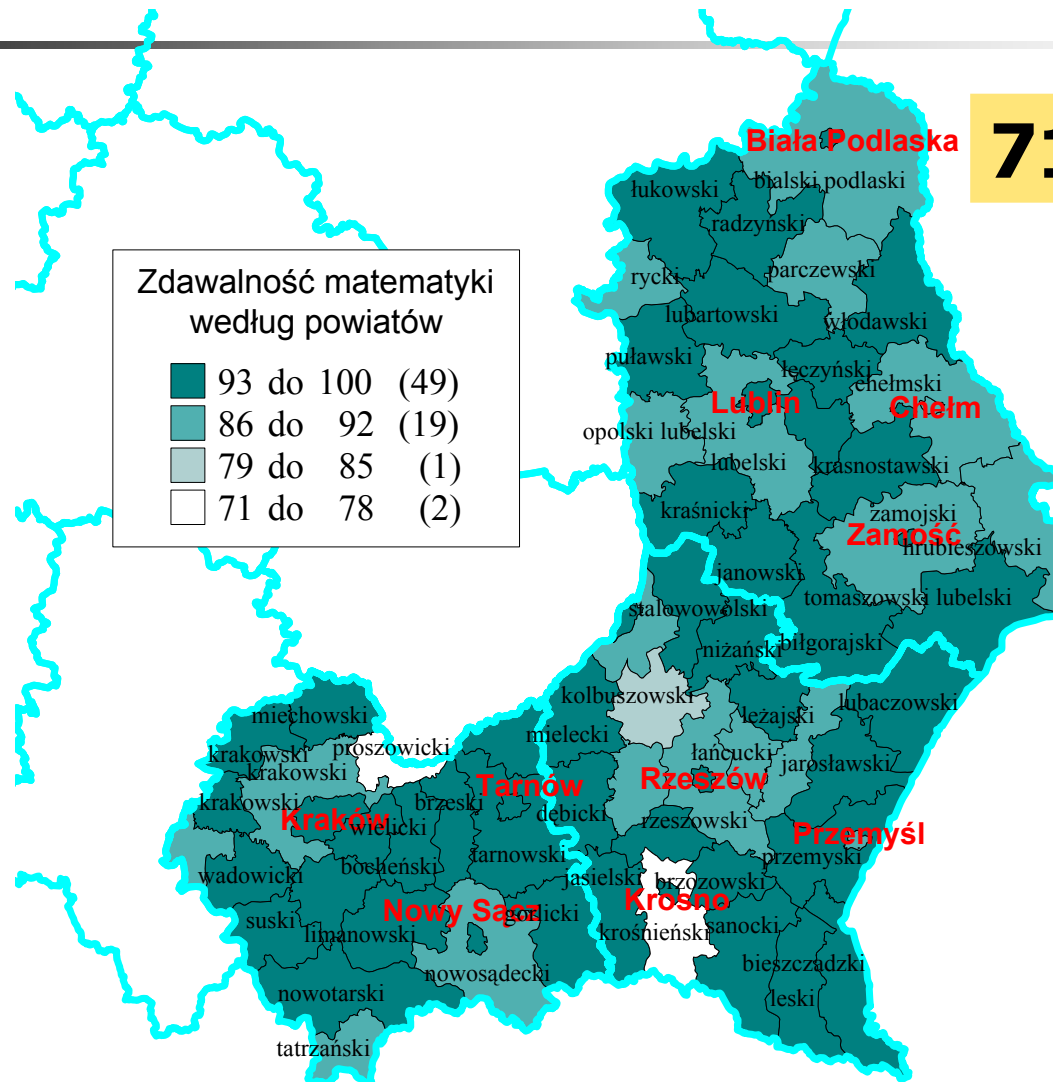
# Średnie wyniki procentowe z języka polskiego – poziom podstawowy



# Zdawalność egzaminu maturalnego z języka polskiego według powiatów



# Zdawalność egzaminu maturalnego z matematyki według powiatów

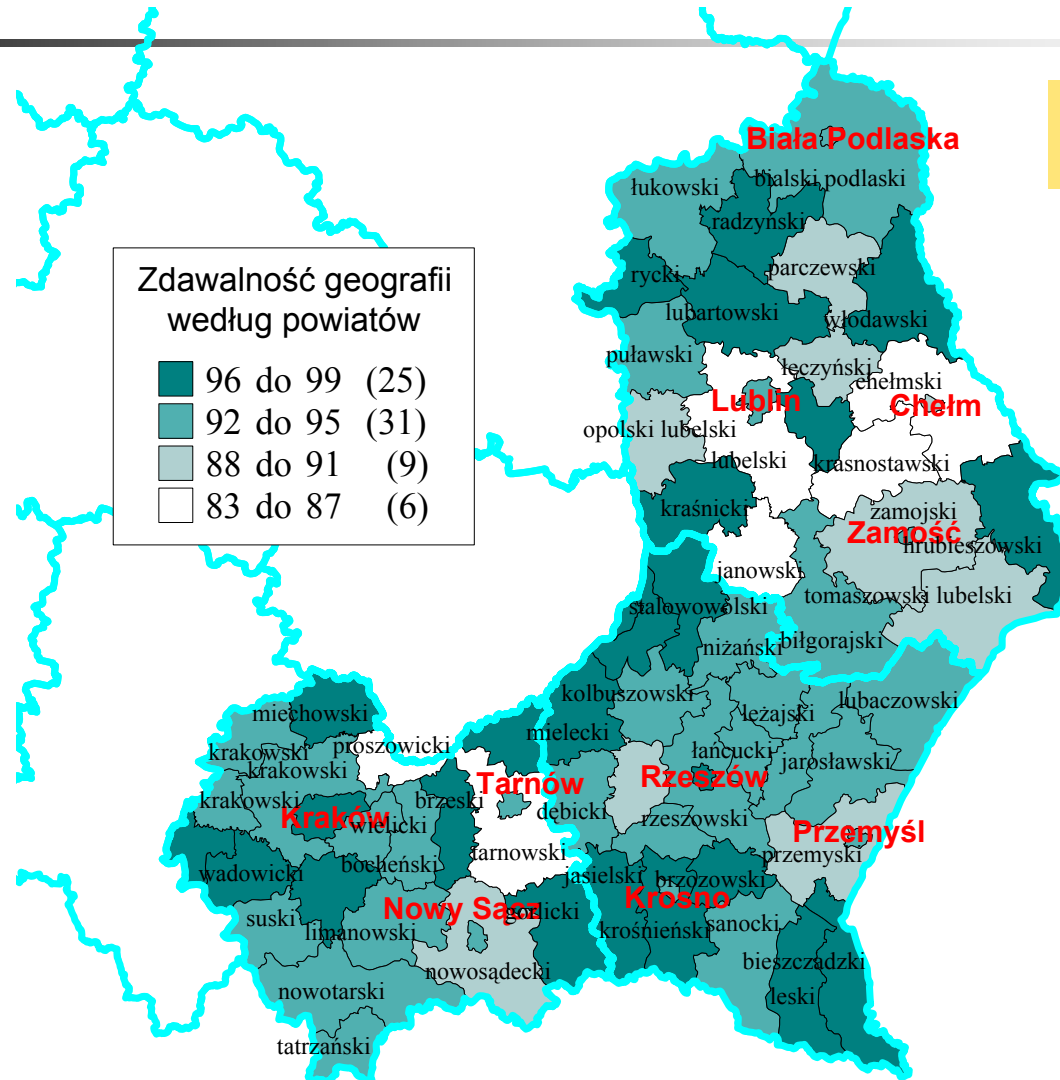


**71 do 100%**

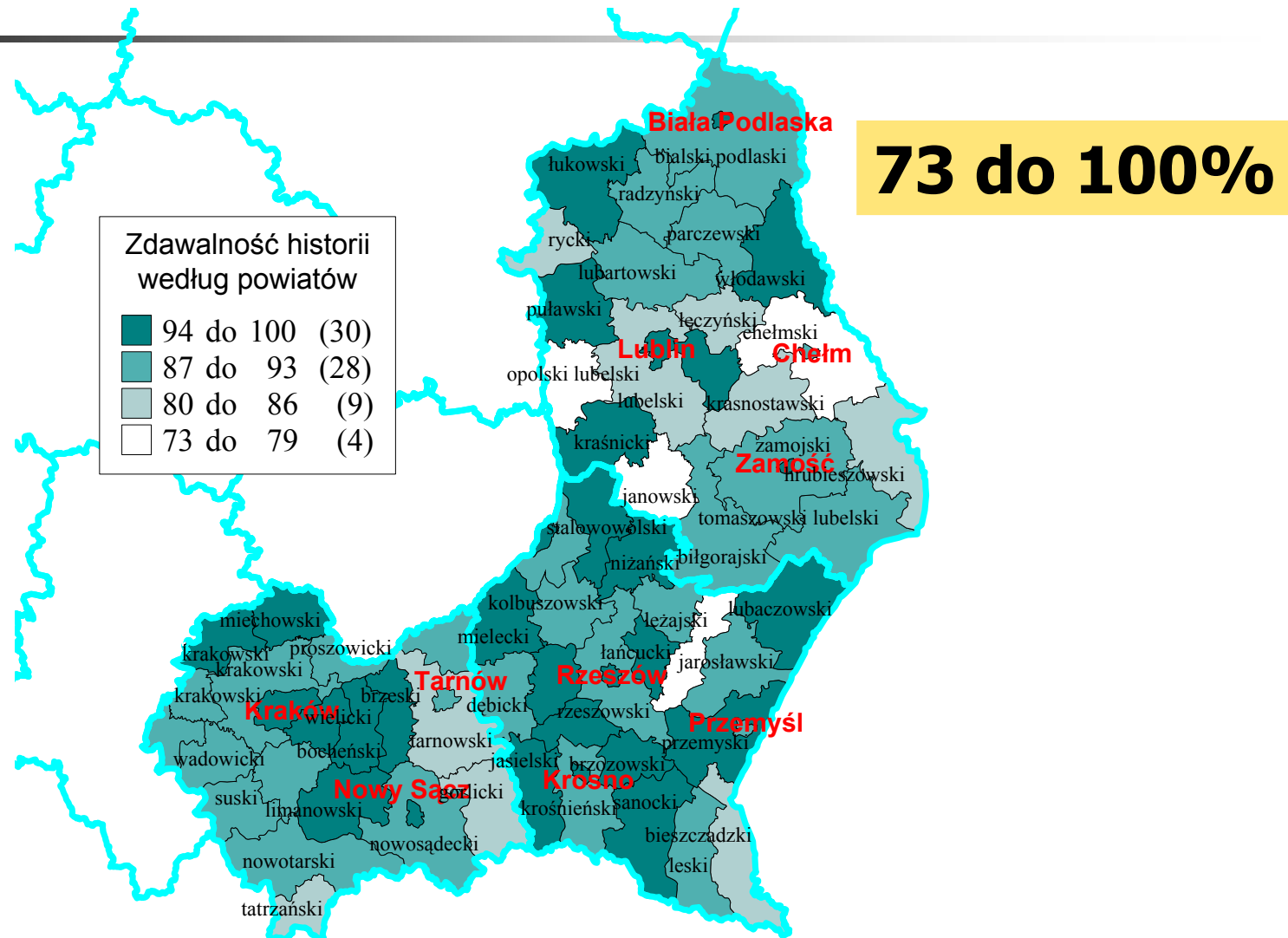


# Zdawalność egzaminu maturalnego z geografii według powiatów

**83 do 99%**



# Zdawalność egzaminu maturalnego z historii według powiatów







# Diagnoza „na wejściu” a wynik egzaminu maturalnego





## Ustalenie wyników „na wejściu”

---

- Diagnozę „na wejściu” wykonano na podstawie jednego wskaźnika, za który przyjęto wynik egzaminu gimnazjalnego dla uczniów rozpoczynających naukę w LO i LP w 2003 roku.
- W niniejszej analizie uwzględniono szkoły, w której liczba zdających egzamin maturalny w 2006 roku wyniosła co najmniej 5 osób.



- Wykonanie tego zadania polegało na połączeniu 60 271 wyników maturalnych 2006 roku z wynikami egzaminu gimnazjalnego 2003 dla tych samych uczniów.
- Abiturienti uczęszczali do 819 szkół trzech województw: lubelskiego, małopolskiego i podkarpackiego.



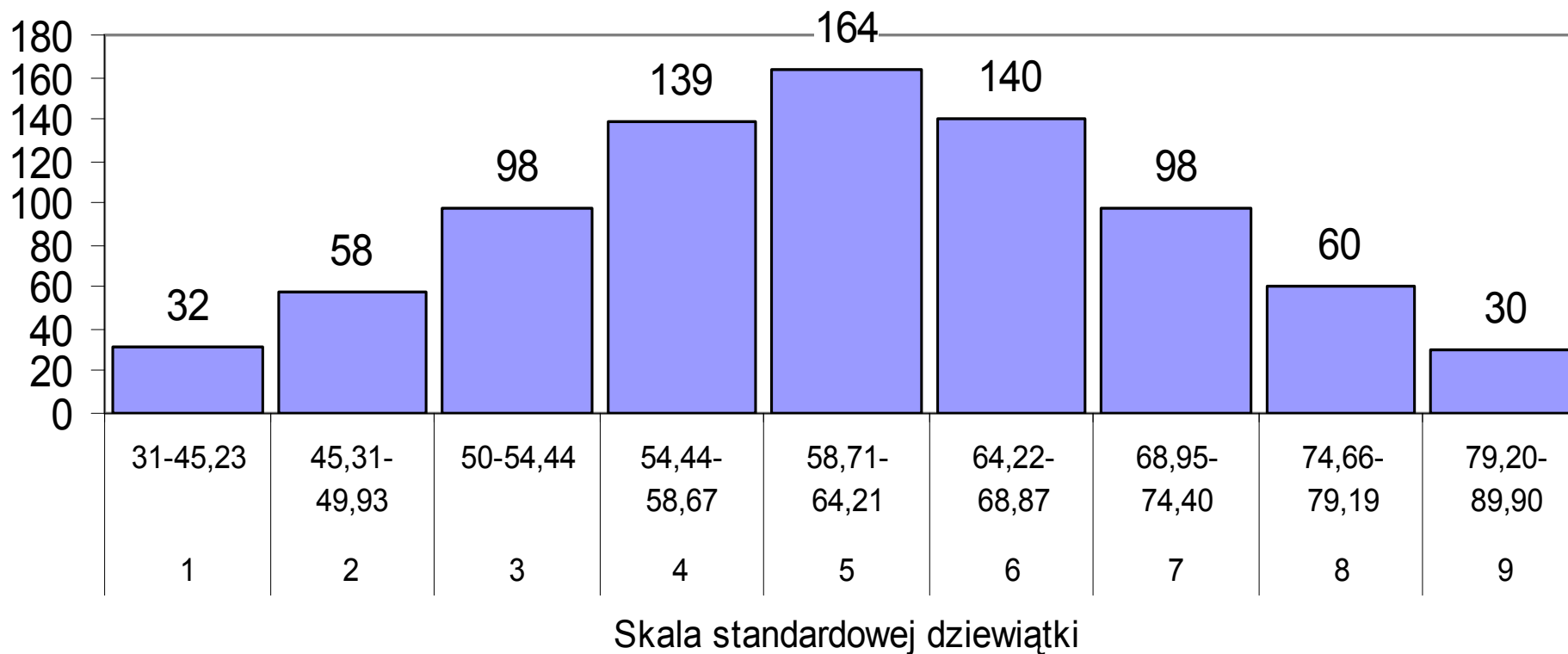


Na ogólną liczbę 819 szkół – 522 to licea ogólnokształcące, 294 licea profilowane i 3 licea uzupełniające.

Następnie na podstawie wyników indywidualnych uczniów wyliczono średni wynik „na wejściu” dla tych szkół sumując wyniki egzaminu gimnazjalnego.

Uporządkowano wszystkie szkoły według wyników „na wejściu” od najniższego (31 punktów) do najwyższego wyniku (89,90). Przeprowadzono normalizację tych wyników stosując skalę *standardowej dziewiątki*.

Przedziały średniego wyniku "na wejściu" do szkół licealnych



819 szkół

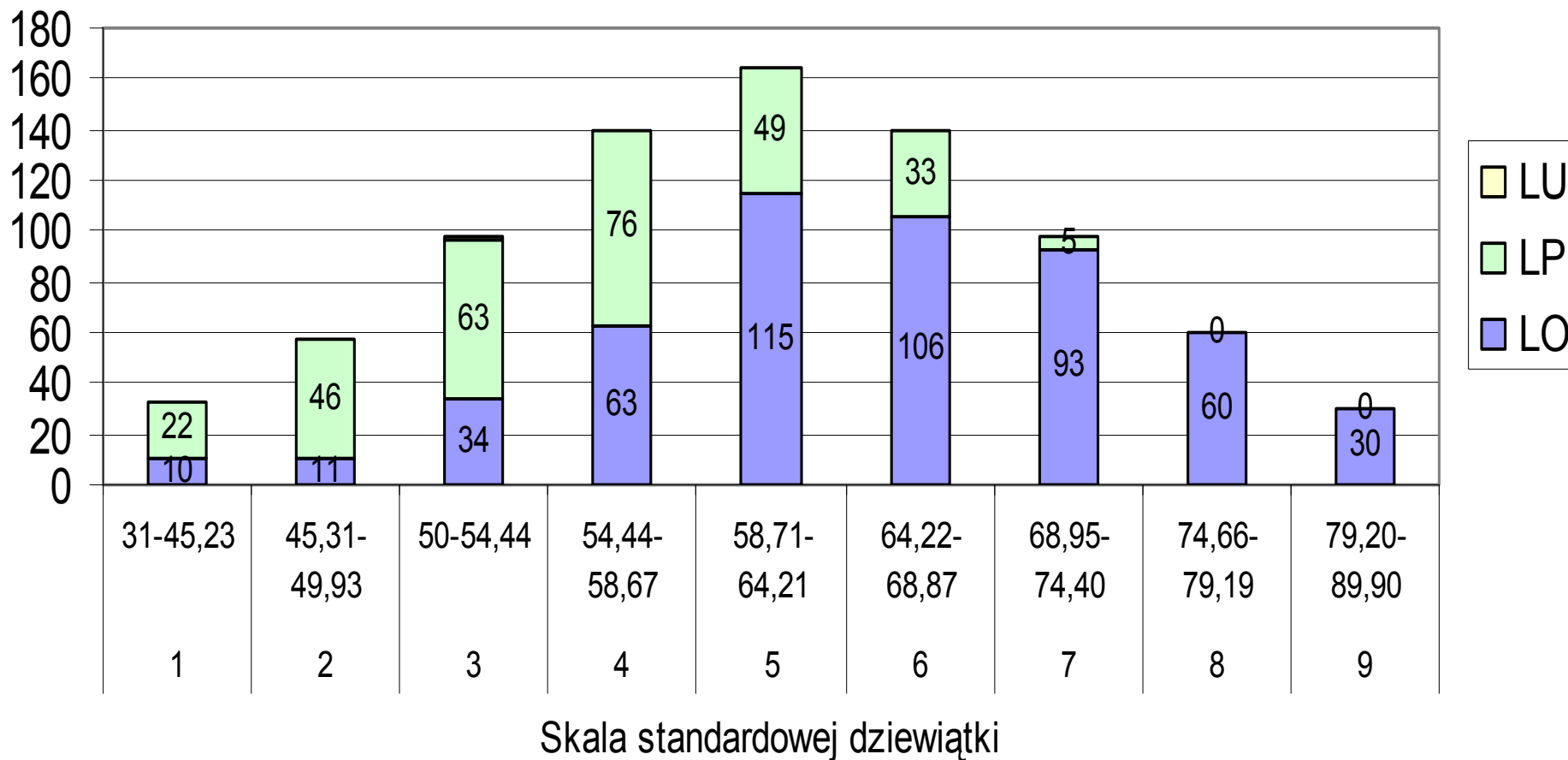
Ogółem 819

522 LO

294 LP

3 LU

Struktura szkół licealnych według wyników na wejściu



Stopień skali	Liczba szkół ogółem	Liczba LO	Liczba LP	Liczba LU
<b>1</b>	32	10	22	0
<b>2</b>	58	11	46	1
<b>3</b>	98	34	63	1
<b>4</b>	139	63	76	0
<b>5</b>	164	115	49	0
<b>6</b>	140	106	33	1
<b>7</b>	98	93	5	0
<b>8</b>	60	60	0	0
<b>9</b>	30	30	0	0
Ogółem	819	522	294	3

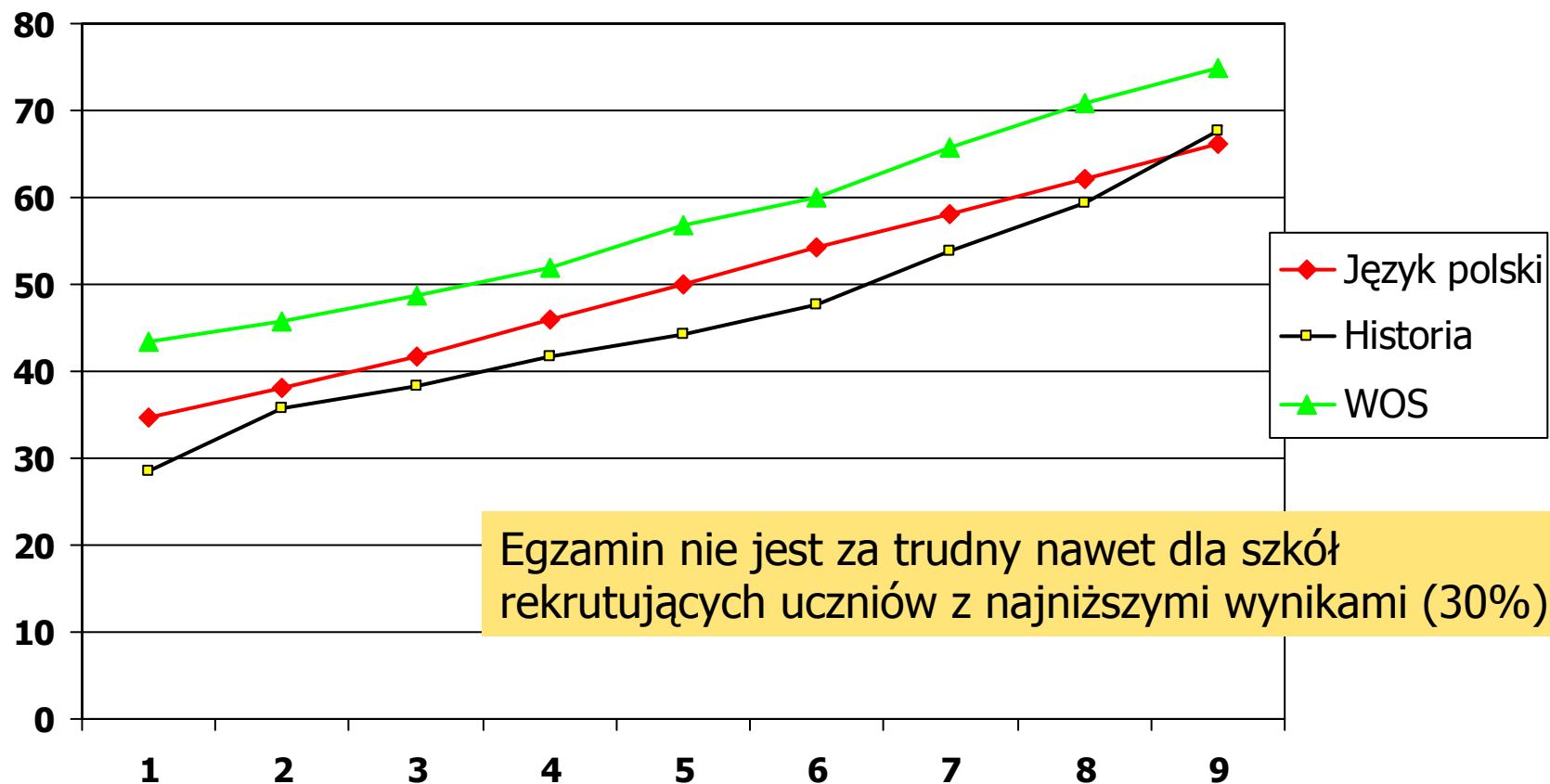


- Utworzono tym samym 9 grup szkół różniących się pod względem wyników egzaminu gimnazjalnego „na wejściu” a stanowiących kolejno: 4-7-12-17-20-17-12-7-4 procent ogólnej liczby szkół.
- 46 punktów różnicy „na wejściu”!

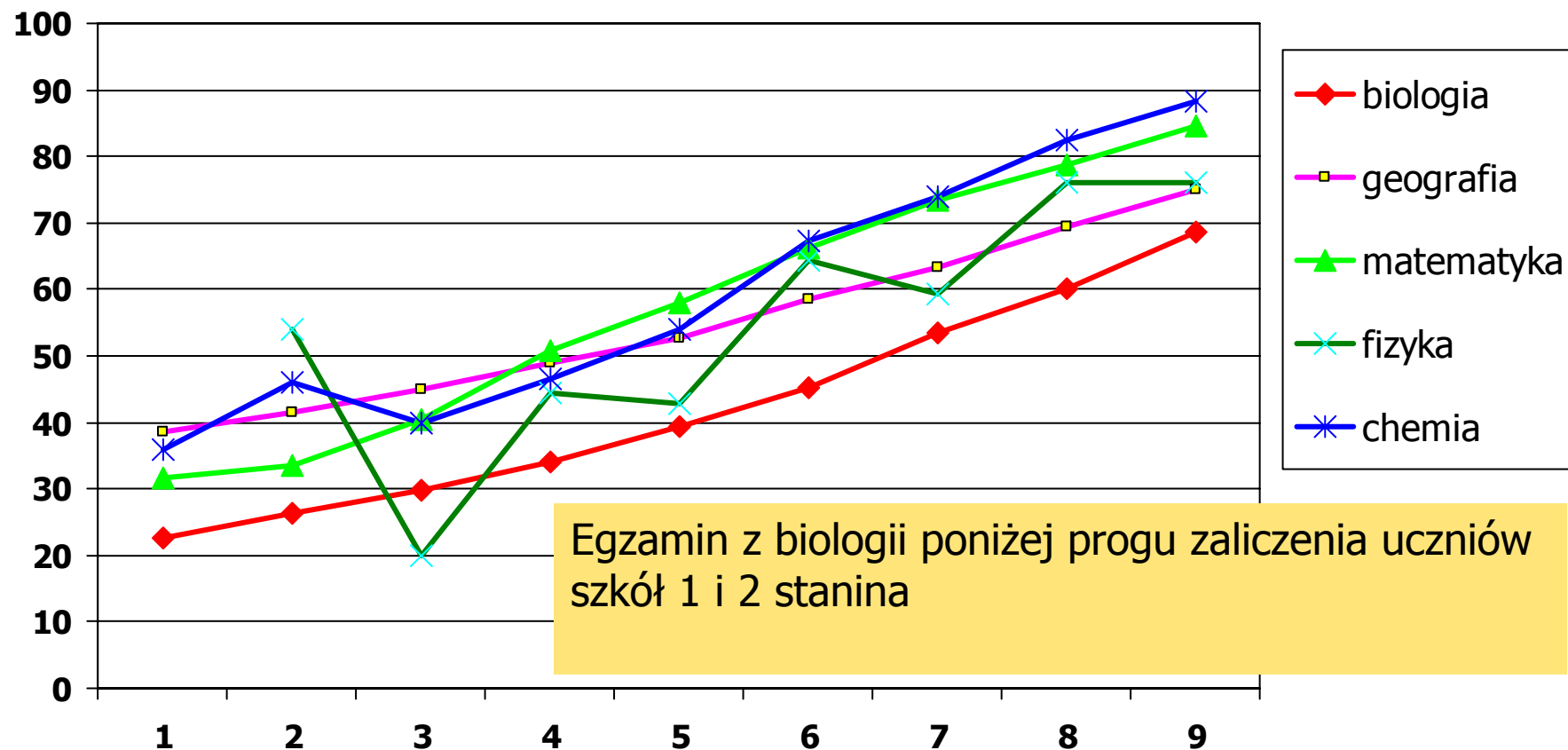


Stopień skali (Stanin)	Opis	Średnia suma punktów z egzaminu gimnazjalnego dla szkół w 2003	Liczba zdających	Zdany egzamin maturalny w %	Zdany egzamin w danej grupie szkół w %
<b>1</b>	najniższy	<b>31,00 do 45,23</b>	419	<b>42,2</b>	5,88 do 64,86
<b>2</b>	bardzo niski	45,31 do 49,93	1622	<b>49,8</b>	21,05 do 91,43
<b>3</b>	niski	50,00 do 54,44	3117	<b>60,6</b>	25,00 do 100
<b>4</b>	nżej średni	54,44 do 58,67	5572	<b>71,8</b>	33,33 do 100
<b>5</b>	średni	58,71 do 64,21	9220	<b>81,2</b>	40,00 do 100
<b>6</b>	wyżej średni	64,22 do 68,87	10066	<b>89,7</b>	60,71 do 100
<b>7</b>	wysoki	68,95 do 74,40	12845	<b>94,8</b>	46,67 do 100
<b>8</b>	bardzo wysoki	74,66 do 79,19	10685	<b>97,8</b>	78,57 do 100
<b>9</b>	najwyższy	<b>79,20 do 89,90</b>	6725	<b>99,6</b>	98,64 do 100
<b>Ogółem</b>			<b>60 271</b>	<b>87,4</b>	

## Wyniki egzaminu maturalnego wzrastają proporcjonalnie do wyników „na wejściu”



## Wyniki egzaminu maturalnego wzrastają proporcjonalnie do wyników na wejściu





# Podsumowanie

---

- Im wyższy etap edukacji tym zróżnicowanie wyników między szkołami wyższe.
- System egzaminów zewnętrznych dostarcza danych, które mogą służyć refleksji nad skutecznością kształcenia w szkołach.
- Refleksja powinna służyć zaplanowaniu działań poprawiających efektywność kształcenia.



# Podsumowanie

---

Poddając wyniki szkół społecznemu oglądowi, trzeba starannie dobrać wskaźniki:

- 1) Procentowy udział uczniów, którzy zdali egzamin maturalny wraz z liczbą uczniów, którzy do niego przystąpili.
- 2) Średni procentowy wynik z poszczególnych przedmiotów. Każdy wynik wyższy od średniego dla grupy szkół w ramach tego samego stopnia skali standardowej dziewiątki można uznać za mocną stronę kształcenia w szkole.



# Podsumowanie

---

- 3) Stanin szkoły na „wyjściu” wyliczony jako średnia ważona indywidualnych wyników uczniów z przedmiotów na poziomie podstawowym.
- 4) Średni wynik ucznia w szkole (sumując wszystkie wyniki procentowe uczniów i dzieląc przez liczbę egzaminów zdawanych w szkole (poziom podstawowy i rozszerzony to 2 egzaminy)).