

**OKRĘGOWA KOMISJA EGZAMINACYJNA
W KRAKOWIE
WYDZIAŁ BADAŃ I ANALIZ**

**Informacja
o wynikach egzaminu gimnazjalnego
przeprowadzonego w dniach 26 i 27 kwietnia
2006 roku**

Kraków, 18 czerwca 2006

Spis treści

Wprowadzenie

Streszczenie

1.	Opis populacji uczniów i szkół	5
2.	Rodzaje arkuszy egzaminacyjnych i ich tematyka	8
3.	Obiektywizm sytuacji egzaminacyjnej	10
4.	Ocenianie prac	14
5.	Wyniki egzaminu gimnazjalnego	19
	- według części humanistycznej i matematyczno przyrodniczej	19
	- według sprawdzanych umiejętności	20
	- według województw	22
	- według płci	23
	- w szkołach	24
	- według lokalizacji szkół	25
	- terytorialne zróżnicowanie wyników według powiatów	26
6.	Wyniki egzaminu gimnazjalnego w skali znormalizowanej	30
	- parę słów o skalach <i>standardowej dziesiątki</i> i <i>centylowej</i>	30
	- wyniki uczniów i szkół w skali <i>standardowej dziesiątki</i>	32
	- wyniki uczniów w skali <i>standardowej dziesiątki</i> a ich osiągnięcia według sprawdzanych umiejętności	35
	- wyniki szkół w skali <i>standardowej dziesiątki</i> a ich osiągnięcia według sprawdzanych umiejętności	36
	- wykonanie zadań testu w części humanistycznej	37
	- wykonanie zadań testu w części matematyczno-przyrodniczej	40
	Zamiast zakończenia - zapowiedź	44

Aneks 45

Wyniki egzaminu gimnazjalnego według powiatów. Procentowy udział uczniów według wyników w skali *standardowej dziesiątki* w powiatach województwa lubelskiego, małopolskiego i podkarpackiego dla obu części egzaminu gimnazjalnego 45

(tabele 26 do 28).

Wyniki egzaminu gimnazjalnego w gminach (liczba uczniów, wynik średni, stanin, centyl) 52
w województwach: lubelskim, małopolskim, podkarpackim

(tabele 29 do 34).

Autor:

Projekt analiz, opracowanie i redakcja: dr Maria Krystyna Szmigel

Analizy statystyczne: mgr Anna Rappe

Korekta: mgr Joanna Peter

W opracowaniu wykorzystano kartotekę testu przygotowaną przez CKE w Warszawie.

Fotografie wykonano w OKE Kraków, Gimnazjum Pijarów, Gimnazjum Prywatnym nr 8, Ośrodku Koordynacji Oceniania w Szkole Podstawowej 32, Gimnazjum nr 3 w Krakowie, Zespole Szkół Elektrycznych w Krakowie.

Fotografowali: Anna Rappe, Henryk Szaleniec, Krystyna Szmigel.

Wprowadzenie

Egzamin gimnazjalny dla uczniów klas trzecich gimnazjalnych począwszy od roku szkolnego 2001/2002 jest egzaminem doniosłym sprawdzającym ważne z punktu widzenia dalszej edukacji uczniów kompetencje z zakresu wiedzy i umiejętności uczniów. Zostały one opublikowane w wymaganiach egzaminacyjnych. Dla uczniów kończących w danym roku klasę trzecią jest egzaminem powszechnym i obowiązkowym. Jego wynik stanowi 50% punktów rekrutacyjnych do szkół ponadgimnazjalnych. Egzamin jest przeprowadzany w ciągu dwu kolejnych dni. Każdy z nich trwa po 120 minut.

Pierwszy egzamin, koncentruje się na sprawdzaniu wiadomości i umiejętności z zakresu przedmiotów humanistycznych obejmując treści podstawy programowej z następujących przedmiotów: język polski, historia, wiedza o społeczeństwie, plastyka i muzyka oraz ścieżek edukacyjnych: czytelniczej i medialnej, filozoficznej, europejskiej oraz kultury polskiej na tle kultury europejskiej.

Drugi egzamin sprawdza wiadomości i umiejętności z zakresu przedmiotów matematyczno-przyrodniczych: matematyki, biologii, geografii, fizyki z astronomią, chemii oraz ścieżek edukacyjnych związanych z tymi przedmiotami.

Niniejszy materiał nie jest jedynym, który zawiera informacje o wynikach uczniów OKE Kraków. Prezentując informacje wcześniej nie publikowane starano się natomiast nawiązać do zakresu treści przekazywanej w latach ubiegłych umożliwiając tym samym zachowanie ciągłości i metodologii prowadzenia analizy wyników w szkołach. Ograniczono się do minimalnego komentarza wyników, mając nadzieję, że po czterech latach wspólnych konferencji z wizytatorami, organami prowadzącymi szkoły, dyrektorami szkół i nauczycielami informacje podane w tym materiale będą przyjęte ze zrozumieniem.

Ze względu na liczne prośby kierowane do WBiA przekazujemy także wyniki średnie gminami wraz z ich normalizacją w dwu skalach *standardowej dziesiątki* i *centylowej* (99 pozycyjnej). Jak odczytywać wyniki w tej skali podano na stronie 30 (*Parę słów o skalach...*).

Ze względu na wcześniejsze publikacje Centralnej Komisji Egzaminacyjnej w Warszawie i Okręgowej Komisji w Krakowie prezentujące zadania egzaminacyjne i przykłady ich rozwiązań zrezygnowano z tej części informacji. Zachęcamy wszystkich nauczycieli do poszukiwania pogłębionych analiz merytorycznych wyników, które wkrótce powstaną przy współpracy głównych egzaminatorów z przewodniczącymi zespołów egzaminacyjnych. Zwracamy się także z prośbą do dyrektorów szkół aby stworzyli okazję egzaminatorom, aby podzielili się swymi doświadczeniami z pozostałymi nauczycielami w szkołach.

Wszystkich, dla których informacje nie będą wystarczająco jasne zachęcamy do sięgnięcia po starsze informacje o wynikach egzaminu gimnazjalnego lub telefoniczny kontakt z Wydziałem Badań i Analiz OKE w Krakowie (12) 6181204; (12) 6181205; (12)6181206. Znaczenie terminów statystycznych podano na stronie internetowej WWW.oke.krakow.pl/ Wykorzystanie wyników egzaminów/Podstawowe definicje statystyczne.

Streszczenie

Do piątego ogólnopolskiego egzaminu gimnazjalnego przeprowadzonego w dniach 26 i 27 kwietnia 2006 roku przystąpiło w OKE Kraków 113 636 uczniów klas trzecich gimnazjalnych. Egzamin gimnazjalny przeprowadzono w 1660 gimnazjach.

Przeprowadzenie egzaminu zostało poprzedzone przeprowadzeniem 40 konferencji szkoleniowych z przewodniczącymi szkolnych zespołów egzaminacyjnych i ich zastępcami. Dla dyrektorów szkół przygotowano wydrukowane procedury oraz specjalny serwis internetowy zwany OBIEG (*Obsługa Internetowa Egzaminów*), przy pomocy którego następuje zgłaszanie uczniów do egzaminów i zamawianie arkuszy, edycja danych, druk list na sale egzaminacyjne, druk protokołów egzaminacyjnych i haseł dostępu do wyników dla uczniów. W serwisie tym dostępne są także wyniki uczniów w tabelach zbiorczych oraz zestawienia statystyczne umożliwiające porównanie wyników między klasami a także szkoły na tle wyników w gminie czy województwie. OKE w Krakowie prowadzi także serwisy internetowe specjalnie dedykowane organom nadzorującym i prowadzącym szkoły.

Przebieg egzaminu w szkołach był monitorowany przez 1040 osób, w tym głównie przez wizytatorów, pracowników organów prowadzących i nauczycieli upoważnionych przez dyrektora Okręgowej Komisji Egzaminacyjnej w Krakowie. Obserwacją objęto ogółem 1/3 szkół gimnazjalnych.

Prace uczniowskie oceniane były w 159 zespołach przez 3512 egzaminatorów. Ocenianie prac poprzedzone było kaskadowym szkoleniem, które rozpoczęło się w dniach 27 do 29 kwietnia i prowadzone było przez Centralną Komisję Egzaminacyjną w Warszawie dla głównych egzaminatorów i koordynatorów oceniania prac uczniowskich w okręgowych komisjach egzaminacyjnych.

Statystyczny uczeń OKE Kraków uzyskał średnio na egzaminie gimnazjalnym 32 (32,33) punkty w części humanistycznej i 24 (24,06) w części matematyczno-przyrodniczej. Dziewczęta uzyskały wynik wyższy niż chłopcy. Uczniowie szkół miejskich uzyskali wyższe wyniki niż uczniowie szkół wiejskich, co szczególnie zaznaczyło się w części matematyczno-przyrodniczej. Stwierdzono znaczne różnice w osiągnięciach uczniów w zakresie sprawdzanych umiejętności, o czym może świadczyć fakt zróżnicowania procentowego uzyskanych punktów w granicach od 30% do 72% w stosunku do możliwych do uzyskania. Średnie wyniki uzyskane przez uczniów OKE Kraków są wyższe niż średnie wyniki w kraju.

Opracowanie zawiera 32 tabele z zestawieniami wyników w różnych podtestach i skalach przestrzennych, 20 rysunków, w tym mapy terytorialnego zróżnicowania wyników i fotografie wykonane podczas nadzoru nad ocenianiem prac zarówno przez dyrektorów i pracowników Centralnej Komisji w Warszawie i Okręgowej Komisji w Krakowie.

1. Opis populacji uczniów i szkół

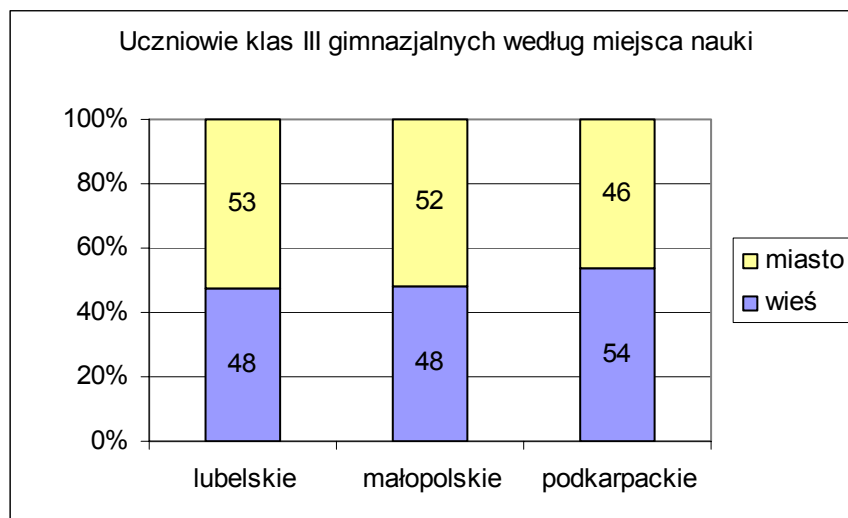
Do egzaminu gimnazjalnego w dniach 26 i 27 kwietnia 2006 przystąpiło około 113 640 uczniów. Liczbę uczniów, których wynik został ustalony w pierwszym terminie egzaminu na podstawie dwu egzaminów gimnazjalnych i na podstawie dokumentów potwierdzających tytuł laureata konkursu przedmiotowego przedstawiono w tabeli 1. Egzamin przeprowadzono w 1660 gimnazjach.

Tabela 1. Opis populacji szkół i uczniów klas III, którzy przystąpili do egzaminu gimnazjalnego

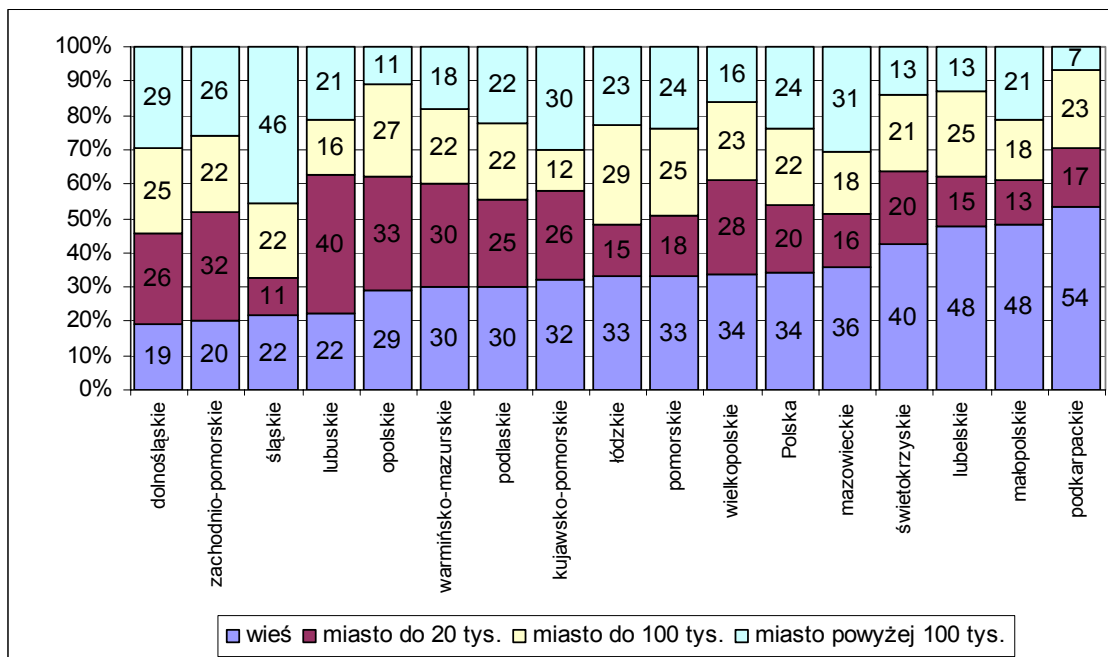
OKE	Szkoly		Liczba uczniow		
	Liczba	W % ogółu	W części HUM.	W części MAT.PRZYR	W % ogółu
lubelskie	438	26%	32 860	32 819	29%
małopolskie	682	41%	47 074	47 047	41%
podkarpackie	540	33%	33 702	33 692	30%
Ogółem	1660	100%	113 636	113 558	100%

Poniżej na diagramach przedstawiono strukturę uczniów i szkół gimnazjalnych ze względu na miejsce nauki uczniów. Na rysunkach 1. i 3. przedstawiono różnice lokalizacyjne wyróżniając wieś i miasto a na 2. i 4. zróżnicowano uczniów i gimnazja według wielkości miast. Trzy województwa OKE Kraków pokazano na tle wszystkich pozostałych województw w kraju. Województwa te są uporządkowane w kolejności wzrastającej udziału uczniów i gimnazjów na wsiach.

Specyfika struktury terytorialnej szkół gimnazjalnych polega na tym, że w stosunku do wszystkich innych województw w kraju w każdym z trzech województw OKE Kraków występuje liczebna przewaga gimnazjów znajdujących się na wsiach (63% w województwie lubelskim, 66% w małopolskim i 75% w podkarpackim). Uczy się w nich około 50% uczniów (48% w lubelskim i małopolskim i 54% w podkarpackim). Jak wynika z analizy rysunków trzy województwa OKE Kraków charakteryzują się największym spośród wszystkich pozostałych województw w kraju odsetkiem uczniów uczęszczających do szkół położonych na wsiach.

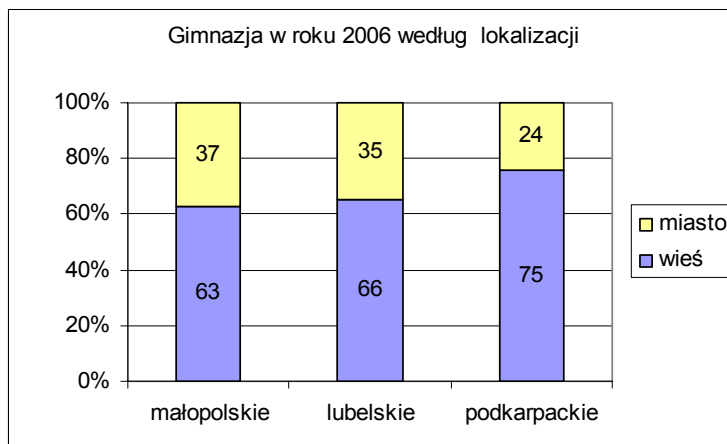


Rysunek 1. Uczniowie OKE Kraków według miejsca nauki

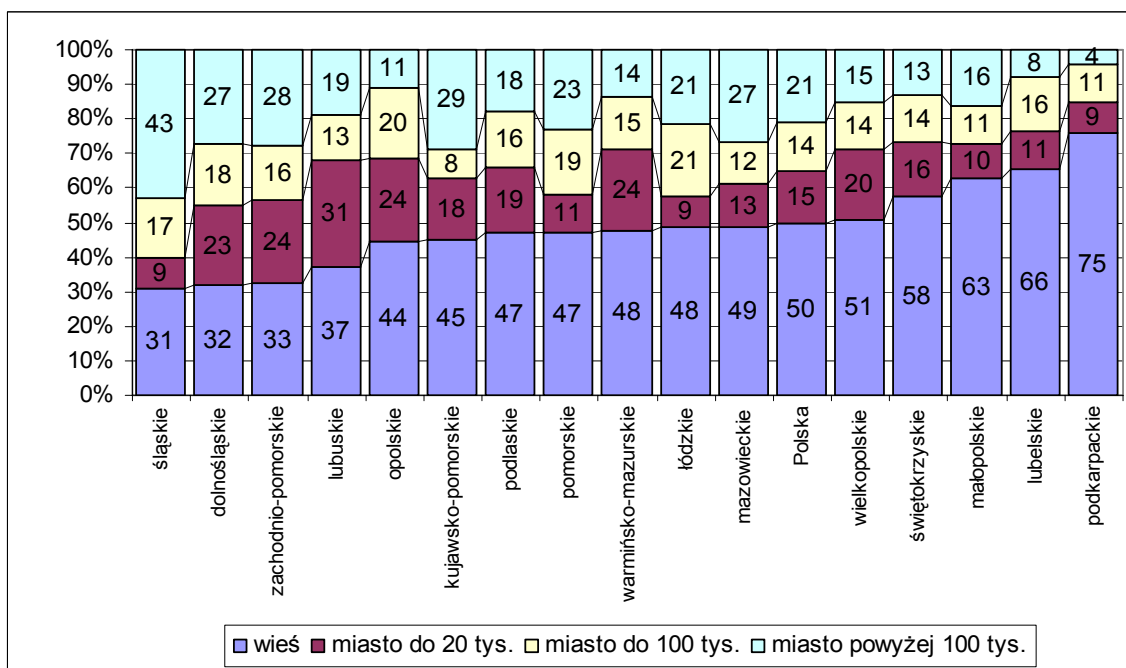


Źródło: Dane zaczerpnięto z prezentacji CKE w Warszawie

Rysunek 2. Uczniowie według miejsca nauki w 16 województwach Polski



Rysunek 3. Gimnazja OKE Kraków według lokalizacji



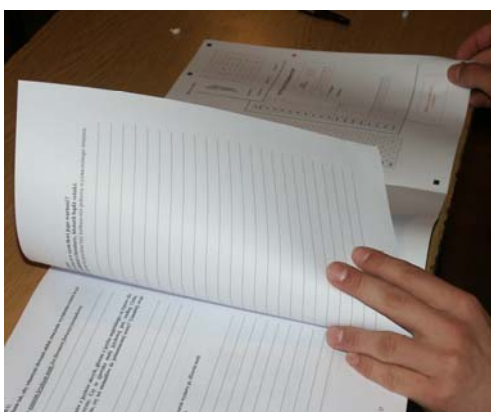
Źródło: Dane zaczerpnięto z prezentacji CKE w Warszawie

Rysunek 4. Gimnazja według lokalizacji w 16 województwach Polski

2. Rodzaje arkuszy egzaminacyjnych i ich tematyka

Zastosowane podczas egzaminu standardowe arkusze egzaminacyjne występowały w trzech wersjach (A, B, C), różniących się kolejnością odpowiedzi w zadaniach zamkniętych. Arkusze standardowe rozwiązywało 98,2% ogółu uczniów OKE w Krakowie.

Uczniowie ze specjalnymi potrzebami edukacyjnymi zdawali egzamin na dostosowanych pod względem wielkości czcionki drukarskiej lub innych arkuszach (uczniowie niedowidzący i niewidomi, słabosłyszący i niesłyszący oraz uczniowie z upośledzeniem w stopniu lekkim).



Fot. M.K. Szmigel

Tabela 2. Liczba uczniów według typów arkuszy

Symbol arkusza	Rodzaj arkusza	Liczba uczniów	Procent ogółu uczniów
A1	standardowy	111 608	(98,22%)
A4	uczniowie niedowidzący	84	(0,07%)
A5	uczniowie niedowidzący	41	(0,04%)
A6	uczniowie niewidomi	8	(0,01%)
A7	uczniowie niedosłyszący i niesłyszący	142	(0,12%)
A8	uczniowie z upośledzeniem w stopniu lekkim	1 753	(1,54%)

Koncepcja egzaminu gimnazjalnego 2006
zapisana w planie testu

Tabela 3. Plan testów egzaminów gimnazjalnych 2006 dla arkuszy standardowych

Liczba punktów możliwa do uzyskania za każdy ze sprawdzanych obszarów standardów		PKT.	%	Numery zadań w arkuszach egzaminacyjnych	
Obszar I	Czytanie i odbiór tekstów kultury	25	50	100%	1 do 22, 23, 24
Obszar II	Tworzenie własnego tekstu	25	50		22, 25, 26
Obszar III	Stosowanie terminów, pojęć i procedur...	15	30	100%	5, 7, 19, 20, 28, 31, 32
Obszar IV	Wyszukiwanie i stosowanie informacji	12	24		1, 2, 11, 12, 13, 14, 17, 21, 22, 23, 24, 27
Obszar V	Wskazywanie i opisywanie faktów, związków i zależności...	15	30		3, 4, 6, 8, 9, 10, 15, 18, 25, 26, 29, 34
Obszar VI	Stosowanie zintegrowanej wiedzy i umiejętności...	8	16		16, 30, 33

W pierwszym dniu egzaminu uczniowie rozwiązywali 26 zadań pracując z różnymi materiałami źródłowymi (różne teksty, rysunek satyryczny, diagram), których temat przewodni brzmiał: *I śmiech niekiedy może być nauką*. Najwyżej punktowanym zadaniem było zadanie ostatnie za 16 punktów wymagające napisania rozprawki, w której mieli uzasadnić że *śmiech niekiedy może być nauką*. W swojej pracy mieli odwołać się do przykładów z literatury lub filmu, ewentualnie obu tych dziedzin.

W drugim dniu egzaminu uczniowie rozwiązywali 34 zadania pracując z różnymi materiałami źródłowymi (wykresami np. rozpuszczalności związków wapnia w wodzie, zmian temperatury gleby w ciągu doby; tabelami np rozpuszczalności soli i wodorotlenków w wodzie; przejeżdżające samochody w jednostkach czasu; mapą poziomicową terenu górskiego; diagramem: typy samochodów w jednostkach czasu; schematami np: poziomów glebowych, dachu dwuspadowego, beczki, której objętość mieli obliczyć). Obliczali m.in. :

- VAT dla ceny okien, oraz cenę i VAT znając koszty łączne,
- ile ciepła oddaje kaloryfer w ciągu doby,
- długość krokwi dachowej,
- ile baterii słonecznych należałoby zainstalować aby uzyskać prąd o danej mocy,
- objętość beczki,
- czas marszu zgodnie z podaną regułą.

3. Obiektywizm sytuacji egzaminacyjnej

W trosce o zapewnienie jednakowych warunków przeprowadzenia egzaminów w szkołach na każdej sali w składzie zespołu nadzorującego był obowiązkowo nauczyciel z innej szkoły. Z upoważnienia dyrektora OKE w Krakowie 1040 osób, w tym głównie wizytatorzy i nauczyciele obserwowali przebieg egzaminu i kontrolowali stosowanie w szkołach procedur egzaminacyjnych. Obserwacją objęto w bieżącym roku 1/3 wszystkich gimnazjów.

Każdy z obserwatorów wypełniał Arkusz obserwacji składający się z 37 pytań dotyczących m.in. przygotowania szkoły do sprawdzianu, terminowości dostarczenia arkuszy i ich jakości, pracy zespołów nadzorujących, zachowania uczniów podczas sprawdzianu oraz zakłóceń wynikłych podczas sprawdzianu. Nikt z obserwatorów nie przekazał informacji wymagającej unieważnienia egzaminu w szkole.

Tabela 4. Obserwatorzy w szkołach podczas egzaminu gimnazjalnego 2006

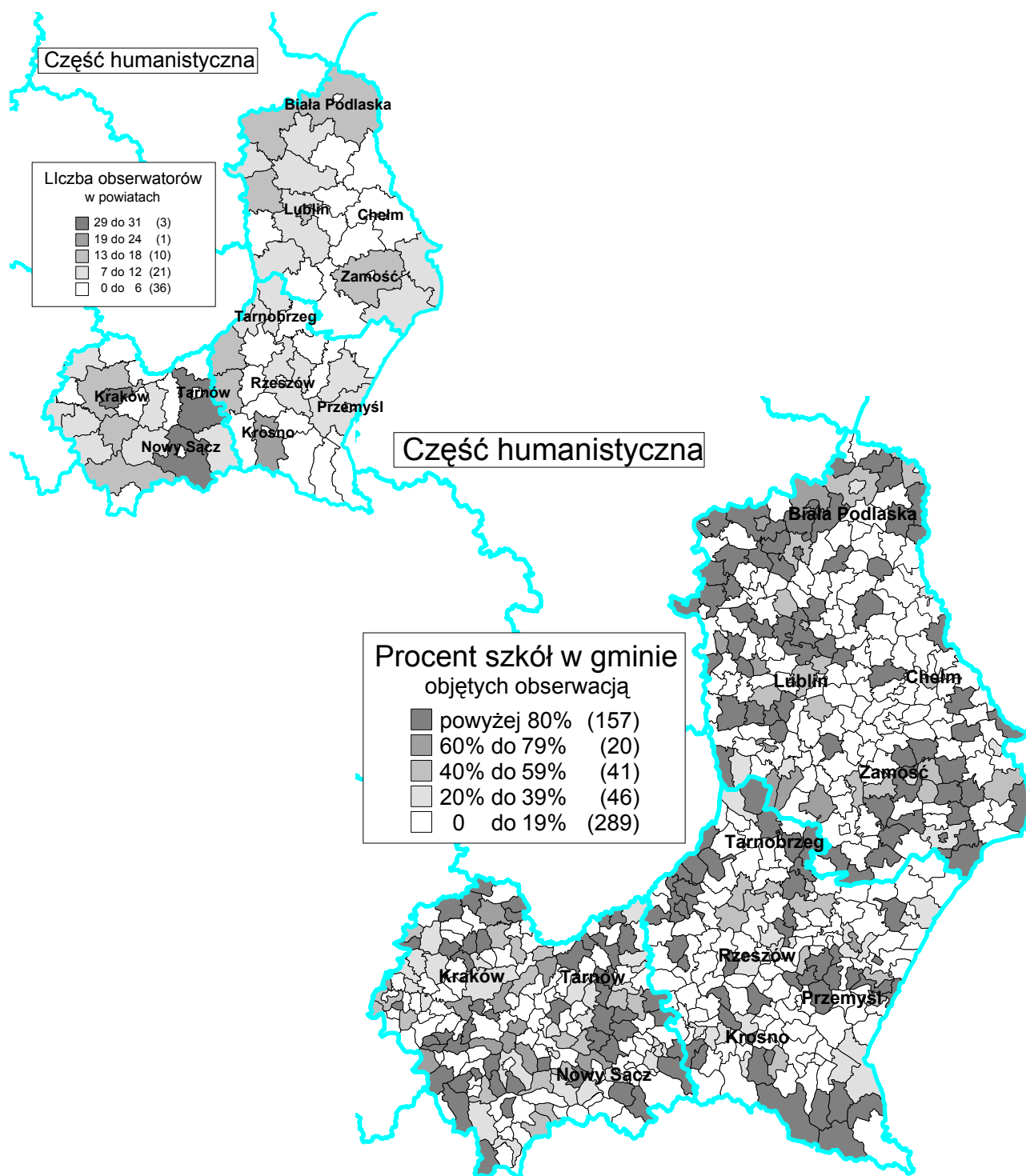
	Szkoły		Obserwatorzy w szkołach			
	Liczba	W % ogółu szkół	w części HUMANISTYCZNEJ 26 kwietnia		w części MAT. PRZYR 27 kwietnia	
Lubelskie	438	26%	157	36%	159	34%
małopolskie	682	41%	225	33%	220	30%
podkarpackie	540	33%	159	32%	159	29%
ogółem	1660	100%	541	32%	499	30%

Na kolejnych fotografiach przedstawiono kolejne etapy pracy związane z przeprowadzeniem egzaminów w szkołach takie jak: otwieranie paczek z arkuszami, sprawdzenie nienaruszalności opakowań, rozdział arkuszy na sale. Wszystkie te czynności odbywają się w obecności uczniów. Na sali egzaminacyjnej stoliki ustawione w jednym kierunku w odległości zapewniającej samodzielność pracy. Z tablic znajdujących się na ścianach zdjęto materiały dydaktyczne, które mogłyby okazać się pomocne podczas zdawania egzaminu. Na stoliku przewodniczącej zespołu nadzorującego leżą wydrukowane listy zdających, które po zakodowaniu prac uczniowskich zostaną włożone do bezpiecznej koperty, a koperty zostaną zamknięte na sali w obecności zdających. Następnie bez zbędnej zwłoki zostaną przekazane do punktu odbioru prac zorganizowanego przez komisję egzaminacyjną.

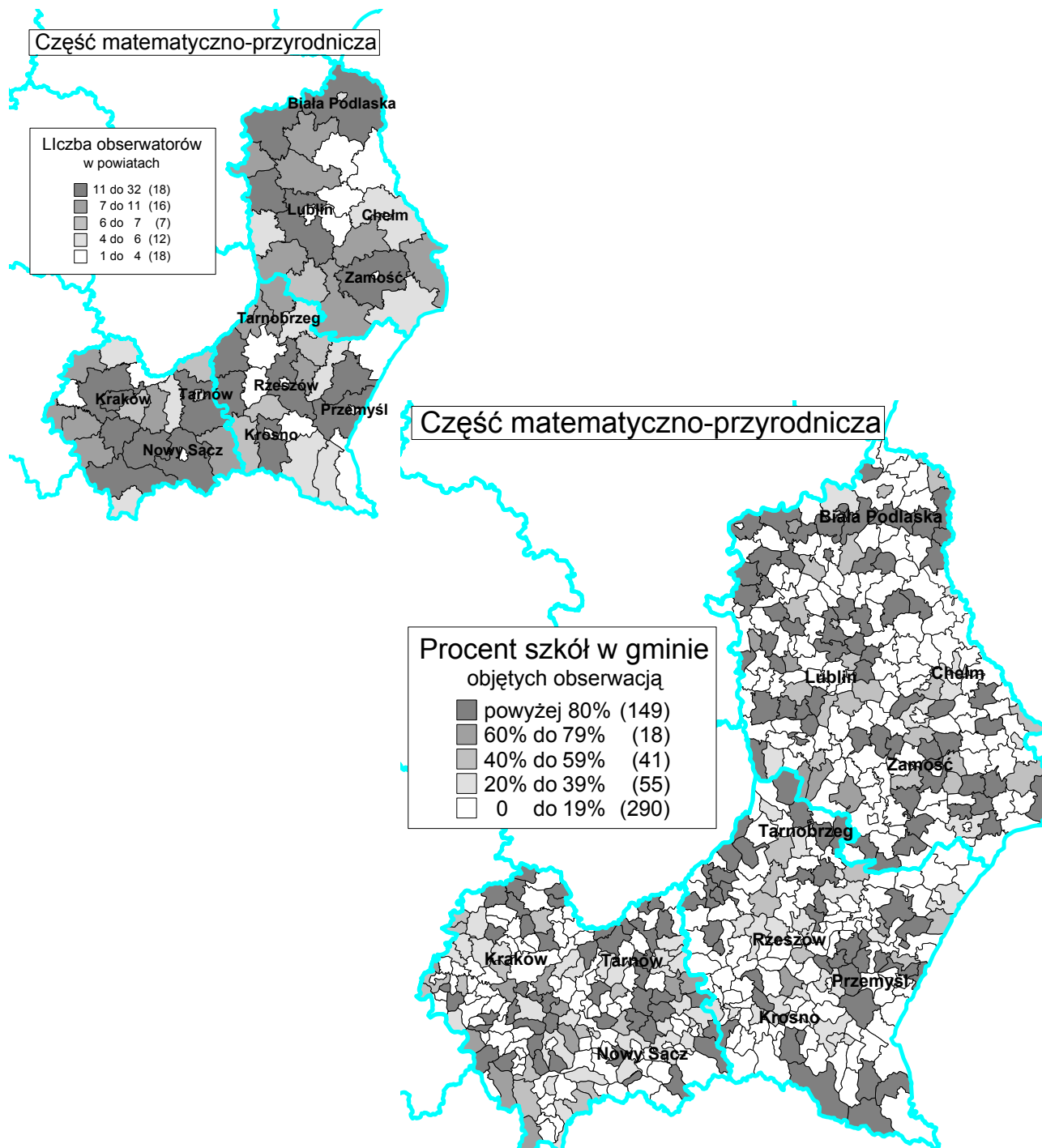
OKRĘGOWA KOMISJA EGZAMINACYJNA W KRAKOWIE
WYDZIAŁ BADAŃ I ANALIZ
INFORMACJA O WYNIKACH EGZAMINU GIMNAZJALNEGO 2006



Fot. Anna Rappe



Rysunek 5. Terytorialne zróżnicowanie gimnazjów objętych obserwacją podczas części humanistycznej



Rysunek 6. Terytorialne zróżnicowanie gimnazjów objętych obserwacją podczas części matematyczno-przyrodniczej

4. Ocenianie prac

Prace uczniowskie oceniane były w 81 zespołach w części humanistycznej przez 1778 egzaminatorów i w 78 zespołach przez 1734 egzaminatorów w części matematyczno-przyrodniczej. Liczbę egzaminatorów według województw podano w Tabeli 5. Ocenianie prac uczniowskich zostało poprzedzone stosownym szkoleniem internetowym a następnie praktycznym szkoleniem mającym na celu sprawdzenie rozumienia i umiejętności zastosowania przyjętego schematu oceniania. Sprawdzenie zachowania porównywalności ocenia zostaje sprawdzone w każdym zespole przez porównanie wyników oceniania kilku prac przez wszystkich egzaminatorów. Po osiągnięciu zgodności punktowania prac przez wszystkich egzaminatorów następuje jeszcze wymiana zdań między przewodniczącymi a egzaminatorami, prowadząca do wyjaśnienia pojawiających się jeszcze wątpliwości.

W każdym zespole dwu egzaminatorów zwanych weryfikatorami pełniło podczas całego procesu oceniania prac funkcje kontrolne w stosunku do pracy pozostałych egzaminatorów. Zauważone przez nich odstępstwa od ustaleń były natychmiast korygowane przez egzaminatorów. Dla zachowania jak najwyższej jakości wykonywanej pracy przez egzaminatorów około 10% wszystkich prac zostało ocenionych przez dwu egzaminatorów.

Tabela 5. Zestawienie liczby zespołów egzaminacyjnych w egzaminatorów

OKE	Liczba zespołów oceniających prace i egzaminatorów			
	Część humanistyczna		Część matematyczno- przyrodnicza	
lubelskie	26	578	25	561
małopolskie	31	660	31	681
podkarpackie	24	540	22	492
ogółem	81	1778	78	1734

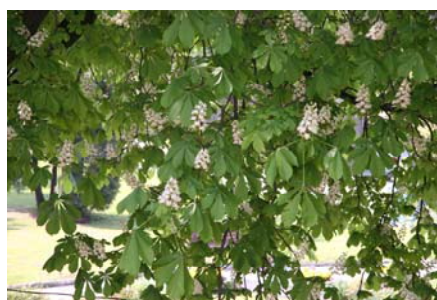
Wszyscy przewodniczący zespołów i koordynatorzy byli podczas trwania całego procesu oceniania prac w kontakcie internetowym i telefonicznym z głównymi egzaminatorami dyżurującymi w Centralnej Komisji w Warszawie i Okręgowej Komisji Egzaminacyjnej w Krakowie. Główni egzaminatorzy na bieżąco udzielali konsultacji i pomocy w rozstrzygnięciu wątpliwości egzaminatorów związanych z ocenianiem prac. Dyżury w komisji pełnili także informatycy czuwając nad sprawnością internetowego systemu drukowania umów z egzaminatorami oraz pomagali w pracach organizacyjnych przypominając o obowiązujących instrukcjach pakowania prac, kart wynikowych i dokumentacji egzaminacyjnej. Praca zespołów egzaminacyjnych była monitorowana przez dyrektorów Centralnej Komisji Egzaminacyjnej w Warszawie oraz pracowników Wydziału Badań i Analiz i Ewaluacji CKE oraz pracowników Wydziału Badań i Analiz OKE w Krakowie. Wśród egzaminatorów przeprowadzono ankietowe badania ewaluacyjne, których wyniki zostaną przedstawione w odrębnym raporcie. Poniżej zamieszczono fotograficzny serwis prezentujący różne etapy pracy zespołów egzaminacyjnych i zespołu koordynującego ocenianiem.

OKRĘGOWA KOMISJA EGZAMINACYJNA W KRAKOWIE
WYDZIAŁ BADAŃ I ANALIZ
INFORMACJA O WYNIKACH EGZAMINU GIMNAZJALNEGO 2006



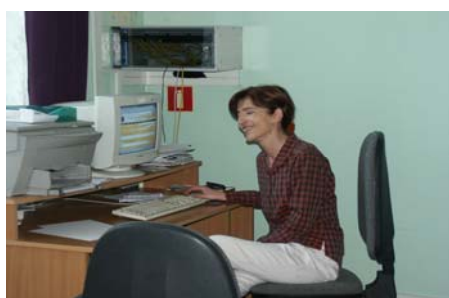
Fot. Henryk Szaleniec podczas nadzoru Dyrektora CKE w OKE Kraków

OKRĘGOWA KOMISJA EGZAMINACYJNA W KRAKOWIE
WYDZIAŁ BADAŃ I ANALIZ
INFORMACJA O WYNIKACH EGZAMINU GIMNAZJALNEGO 2006



Fot. Henryk Szaleniec podczas nadzoru nad pracą egzaminatorów

OKRĘGOWA KOMISJA EGZAMINACYJNA W KRAKOWIE
WYDZIAŁ BADAŃ I ANALIZ
INFORMACJA O WYNIKACH EGZAMINU GIMNAZJALNEGO 2006



Fot. M.K.Szmigel podczas nadzoru nad pracą egzaminatorów

OKRĘGOWA KOMISJA EGZAMINACYJNA W KRAKOWIE
WYDZIAŁ BADAŃ I ANALIZ
INFORMACJA O WYNIKACH EGZAMINU GIMNAZJALNEGO 2006



Fot. M.K.Szmigel podczas nadzoru nad pracą egzaminatorów

5. Wyniki egzaminu gimnazjalnego

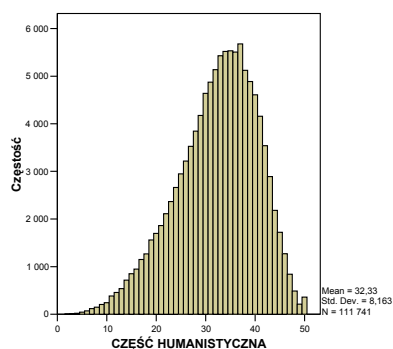
Według części: humanistycznej i matematyczno-przyrodniczej

Statystyczny uczeń OKE Kraków uzyskał średnio 32 punkty (32,33) w części humanistycznej i 24 punkty (24,06) w części matematyczno-przyrodniczej (tabela 6).

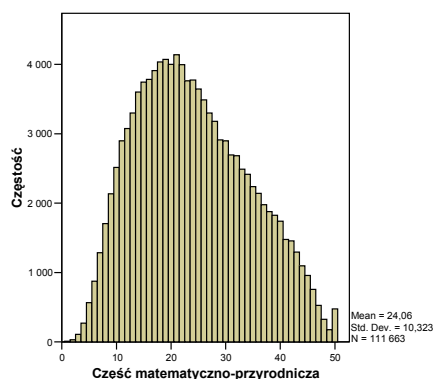
Średnie wyniki uzyskane przez uczniów OKE Kraków są wyższe niż średnie wyniki w kraju. Szczególnie wyróżniają się wyniki uczniów małopolskich, którzy wśród 16 województw w kraju zajmują pierwsze miejsce w zakresie przedmiotów humanistycznych i drugie w zakresie przedmiotów matematyczno-przyrodniczych po województwie mazowieckim. Wśród czterech najlepszych województw w kraju w części humanistycznej są także dwa pozostałe wszystkie województwa OKE Kraków (lubelskie i podkarpackie).

Tabela 6. Podstawowe miary statystyczne

Łatwość testu	Część HUM.	Część MAT. PRZYR.	Opis	
	0,65	0,48	Suma punktów uzyskanych przez wszystkich uczniów podzielona przez liczbę punktów możliwą do uzyskania przez nich	
Średnia punktów	32,33	24,06	Suma punktów uzyskana przez wszystkich uczniów podzielona przez liczbę uczniów	Miary tendencji centralnej
Modalna	37	21	Najczęstszy wynik	
Mediana	33	23	Wynik środkowego ucznia rozkładu uporządkowanego malejąco (50% uczniów ma wynik niższy)	
Odchylenie standardowe	8,16	10,32	Prawie 70% wyników mieści się w przedziale średni wynik + (-) odchylenie standardowe.	



Rysunek 7. Rozkład wyników części humanistycznej



Rysunek 8. Rozkład wyników części matematyczno-przyrodniczej

Wyniki według sprawdzanych umiejętności

Spośród sześciu sprawdzanych umiejętności w obu częściach egzaminu uczniowie uzyskali najwięcej punktów, w stosunku do możliwych do uzyskania, w zakresie takich umiejętności jak: *czytanie tekstów kultury* (I), *wyszukiwanie i stosowanie informacji* (IV) oraz *tworzenie własnego tekstu* (II). Najmniej punktów, bo zaledwie 31% uzyskali w zakresie *stosowania zintegrowanej wiedzy i umiejętności w praktyce* (Rys.9, tabela 7.).

Część humanistyczna

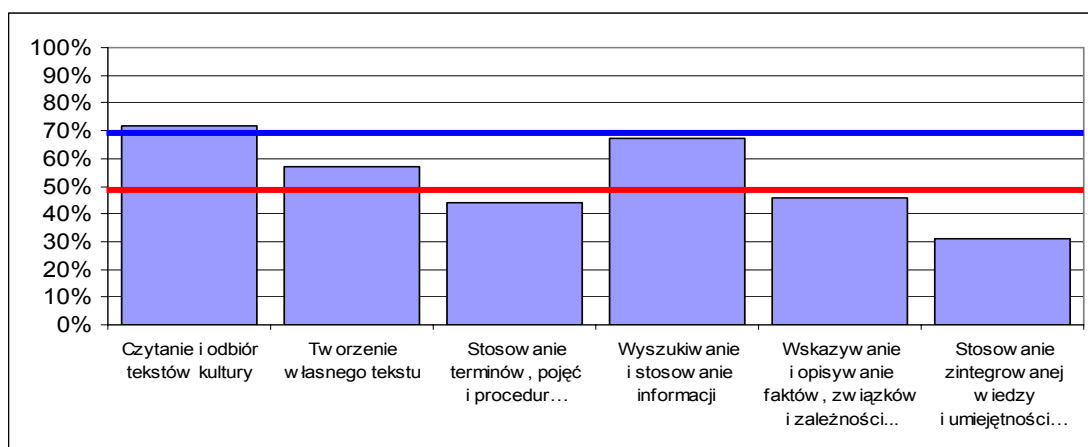
- I. Czytanie i odbiór tekstów kultury (70% punktów)
- II. Tworzenie własnego tekstu (57% punktów)

Część matematyczno-przyrodnicza

- III. Stosowanie terminów, pojęć i procedur z zakresu przedmiotów matematyczno-przyrodniczych niezbędnych w praktyce życiowej i dalszym kształceniu (44% punktów)
- IV. Wyszukiwanie i stosowanie informacji (67% punktów)
- V. Wskazywanie i opisywanie faktów, związków i zależności, w szczególności przyczynowo-skutkowych, przestrzennych i czasowych (46% punktów)
- VI. Stosowanie zintegrowanej wiedzy i umiejętności do rozwiązywania problemów (31% punktów)

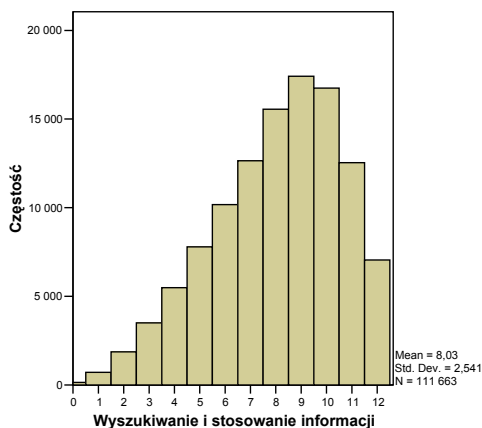
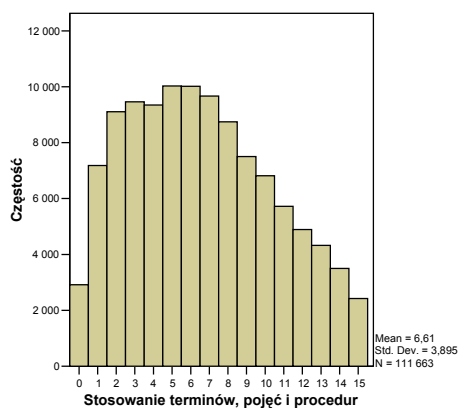
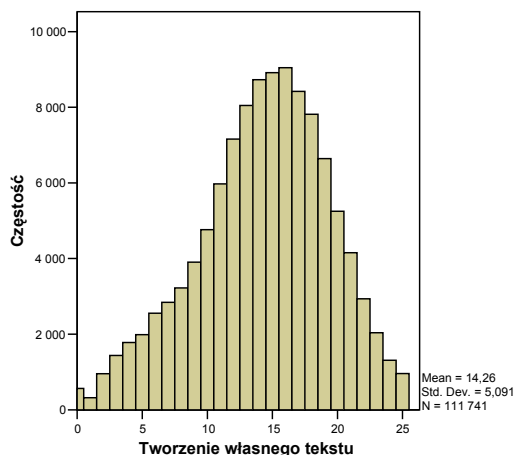
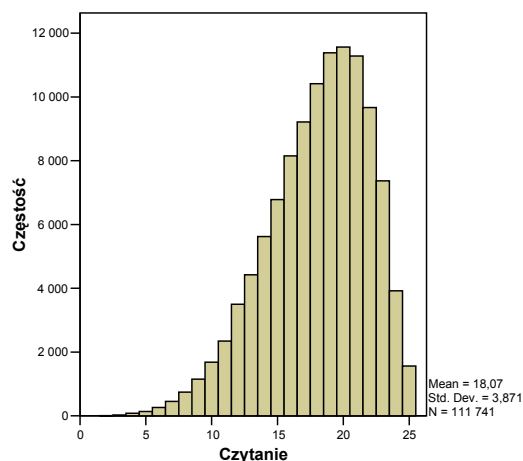
W zakresie dwu obszarów umiejętności II i VI osiągnięcia uczniów OKE Kraków są wyższe niż średnie wyniki uczniów w Polsce.

Na rysunku zaznaczono dwie linie poziome. Jedna przebiegająca na poziomie 70% punktów możliwych do uzyskania jako oznaczenie poziomu zadawalającego a druga przebiegająca na poziomie 50% punktów dla oznaczenia poziomu koniecznego. Jak widać na rysunku aż w trzech obszarach umiejętności uczniowie na progu gimnazjalnym nie opanowali ich na poziomie koniecznym (III, V, VI obszar sprawdzanych umiejętności). W tabelach poniżej podano szczegółowe dane według województw z możliwością porównania ich do średnich wyników w Polsce.

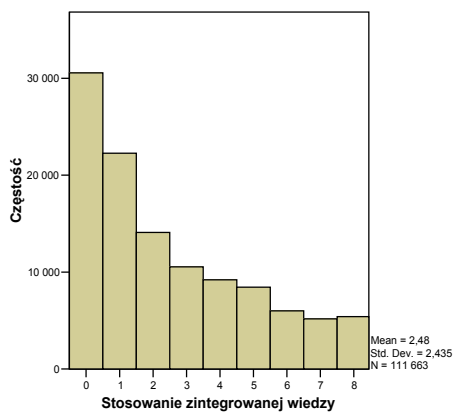
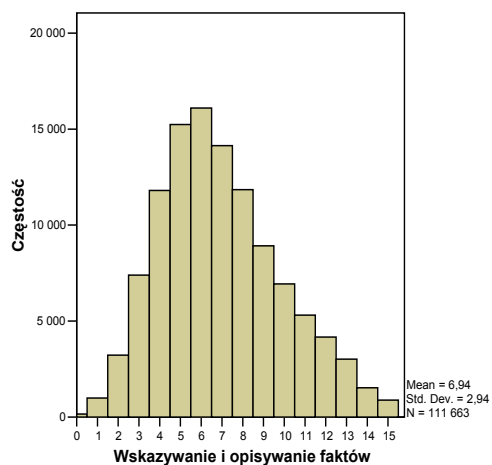


Rysunek 9. Procentowy udział punktów uzyskany przez uczniów w sześciu obszarach umiejętności

OKRĘGOWA KOMISJA EGZAMINACYJNA W KRAKOWIE
 WYDZIAŁ BADAŃ I ANALIZ
 INFORMACJA O WYNIKACH EGZAMINU GIMNAZJALNEGO 2006



Uwaga! 27% uczniów uzyskało „0” punktów



Rysunek 10. Rozkłady punktów według sprawdzanych umiejętności

Tabela 7. Średnie wyniki uczniów klas III gimnazjalnych według sprawdzanych umiejętności

CZĘŚĆ HUMANISTYCZNA Obszary standardów		Ogółem OKE *	Lubelskie	Małopolskie	Podkarpackie	Polska
I.	Czytanie i odbiór tekstów kultury (25 pkt.)	18,07	18,04	18,23	17,88	18,0
II.	Tworzenie własnego tekstu (25 pkt.)	14,26	14,15	14,38	14,21	13,4
Ogółem		32,33	32,19	32,61	32,09	31,4
		65%	64%	65%	64%	62,8%
Część MAT. PRZYR. Obszary standardów						
III.	Stosowanie terminów, pojęć i procedur... (15 pkt.)	6,61	6,48	6,86	6,40	6,6
IV.	Wyszukiwanie i stosowanie informacji (12 pkt.)	8,03	7,93	8,15	7,97	8,0
V.	Wskazywanie i opisywanie faktów, związków i zależności... (15 pkt.)	6,94	6,84	7,09	6,84	6,9
VI.	Stosowanie zintegrowanej wiedzy i umiejętności... (8 pkt.)	2,48	2,39	2,61	2,37	2,4
Ogółem		24,06	23,64	24,71	23,57	23,9
		48%	47%	49%	47%	47,8%

* OKE Okręgowa Komisja Egzaminacyjna w Krakowie obejmująca 3 województwa: lubelskie, małopolskie i podkarpackie

Tabela 8. Osiągnięcia uczniów w procentach uzyskanych punktów

Województwa	Część humanistyczna w %		Część matematyczno-przyrodnicza w %			
	Czytanie i odbiór tekstów kultury	Tworzenie własnego tekstu	Stosowanie terminów, pojęć i procedur...	Wyszukiwanie i stosowanie informacji	Wskazywanie i opisywanie faktów, związków i zależności...	Stosowanie zintegrowanej wiedzy i umiejętności...
lubelskie	72	57	43	66	46	30
małopolskie	73	58	46	68	47	33
podkarpackie	72	57	44	66	46	30
OKE*	72	57	44	67	46	31
	65%		48%			
Polska	72	54	44	67	46	30
	63%		47%			

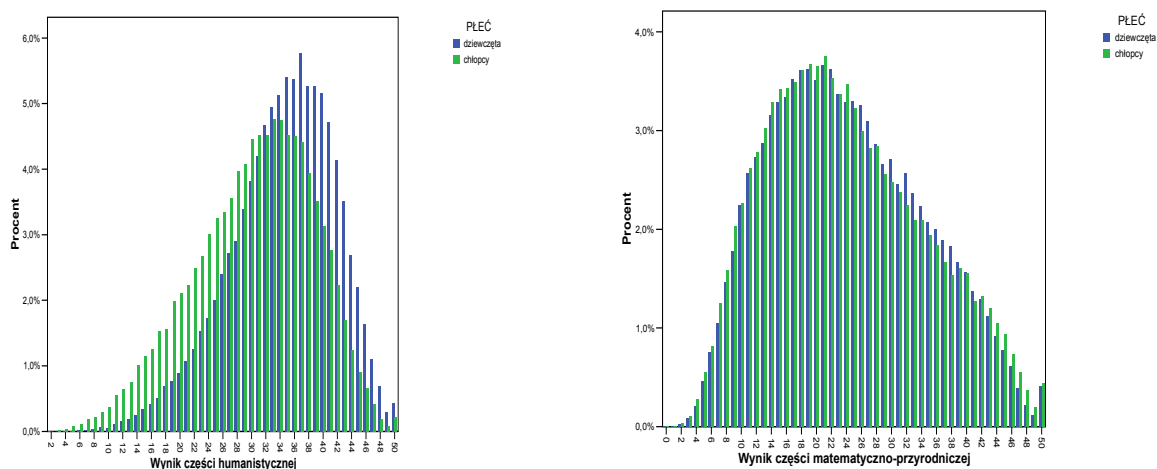
Wyniki według płci

Dziewczęta uzyskały rezultat wyższy od chłopców średnio o 4,32 punktu, czyli 4,3% (tabela 9). Ich rezultat był wyższy niż chłopców w pięciu na sześć sprawdzanych umiejętności. Największa różnica między wynikami chłopców i dziewcząt występuje w zakresie umiejętności *tworzenia własnego tekstu, czytania i odbioru tekstów kultury oraz stosowania zintegrowanej wiedzy i umiejętności do rozwiązywania problemów.*

Jak można odczytać z rozkładów wyników obu części egzaminów wśród wyników najwyższych w części humanistycznej występują częściej wyniki dziewcząt a w części mat.-przyr. egzaminu gimnazjalnego częściej występują wyższe wyniki u chłopców niż dziewcząt.

Tabela 9. Porównanie średnich wyników dla obu płci

Sprawdzone umiejętności		Średnia		Różnica	
		Chłopcy	Dziewczęta	Pkt.	%
Obszar I	Czytanie i odbiór tekstów kultury (25 pkt.)	17,52	18,64 +	1,12	4,5%
Obszar II	Tworzenie własnego tekstu (25 pkt.)	12,81	15,77 +	2,96	11,8%
Obszar III	Stosowanie terminów, pojęć i procedur... (15 pkt)	6,45	6,78 +	0,33	2%
Obszar IV	Wyszukiwanie i stosowanie informacji (12 pkt)	8,17	7,89 +	0,28	2,3%
Obszar V	Wskazywanie i opisywanie faktów, związków i zależności... (15 pkt.)	7,0 +	6,89	0,11	0,7%
Obszar VI	Stosowanie zintegrowanej wiedzy i umiejętności...(8 pkt.)	2,33	2,63 +	0,3	3,7%
Ogółem		54,28	58,6 +	4,32	4,3%



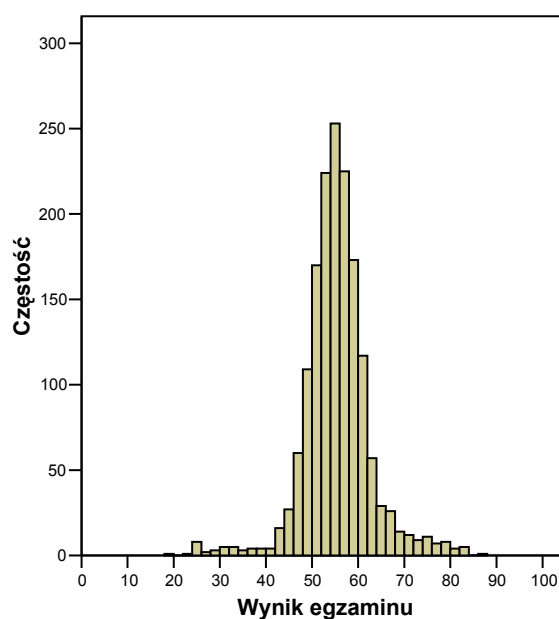
Rysunek 11. Rozkłady wyników egzaminu gimnazjalnego w obu częściach dla chłopców i dziewcząt

Wyniki w szkołach

Średni wynik dla szkoły wynosi 55,41 punktu. Rozstęp średnich wyników między gimnazjami OKE wynosi 67,94 punktu przy minimalnym średnim wyniku 18,25 punktu i najwyższym 86,19 punktu. Jeżeli jednak nie przymniemy najniższego występującego wyniku gimnazjalnego jako typowy obraz pracy szkoły a środek przedziału pierwszego stopnia skali *standardowej dziewiątki* dla 4% gimnazjów z najniższymi wynikami, to i tak wyliczony rozstęp wyników między szkołami jest duży i wynosi 54,73 punktu. Analizując rozkład wyników w szkołach stwierdzamy, że szkół z wynikami bardzo niskimi jest znacznie mniej niż szkół z wynikami wysokimi.

Tabela 10. Średni wynik szkoły

OKE	Punkty	Procenty	Część humanistyczna	Część matematyczno-przyrodnicza
Lubelskie	54,34	54%	31,48	22,86
małopolskie	56,77	57%	32,33	24,37
podkarpackie	54,55	55%	31,60	22,95
Ogółem	55,41	55%	31,87	23,51



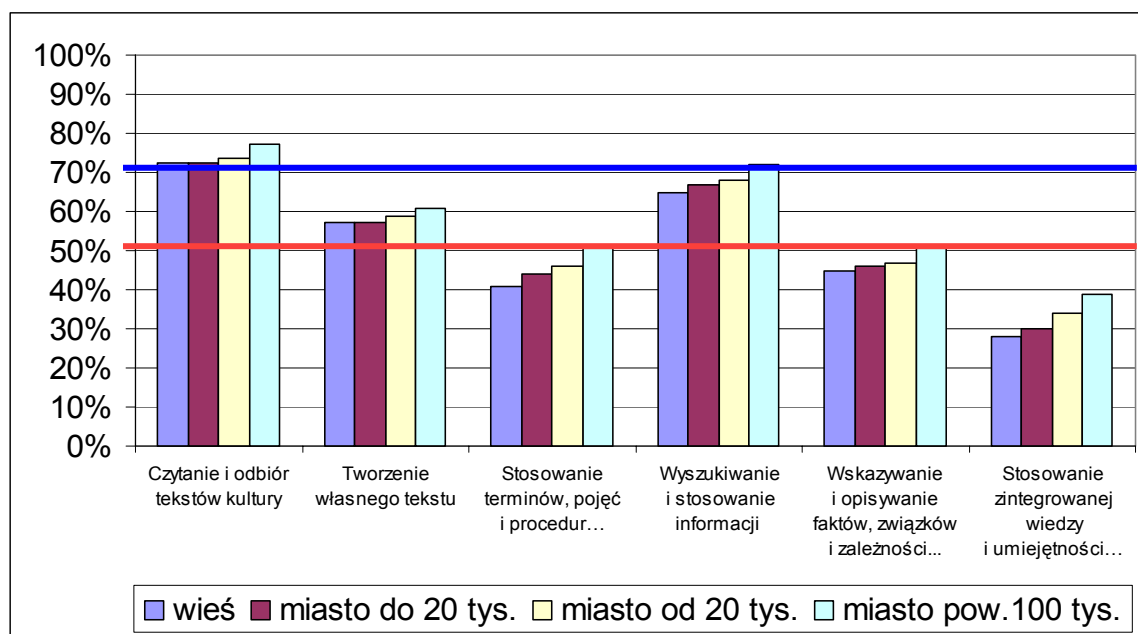
Rysunek 12. Rozkład wyników egzaminu gimnazjalnego w szkołach

Wyniki według lokalizacji szkół

Z analizy tabeli 11. i rysunku 13. wynika, że w każdej kategorii sprawdzanych umiejętności wyniki w miastach powyżej 100 tys. są najwyższe. Analizując wyniki w każdej z kategorii należy stwierdzić, że stosunkowo najmniejsze różnice między wynikami uczniów na wsiach i w miastach występują w zakresie *tworzenia własnego tekstu oraz czytania i odbioru tekstów kultury* (część humanistyczna).

Tabela 11. Wyniki uczniów według lokalizacji szkół

Obszary umiejętności	Maksimum	LOKALIZACJA							
		wieś		miasto do 20 tys.		miasto od 20 tys.		miasto pow. 100 t	
		Średnia	%	Średnia	%	Średnia	%	Średnia	%
Czytanie i odbiór tekstów kultury	25	17,58	70	18,07	72	18,41	74	18,41	77
Tworzenie własnego tekstu	25	13,81	55	14,26	57	14,68	59	14,68	61
Wynik części humanistycznej	50	31,39	63	32,33	65	33,09	66	33,09	66
Stosowanie terminów, pojęć i procedur	15	6,16	41	6,56	44	6,95	46	7,72	51
Wyszukiwanie i stosowanie informacji	12	7,82	65	8	67	8,16	68	8,59	72
Wskazywanie i opisywanie faktów	15	6,68	45	6,9	46	7,1	47	7,69	51
Stosowanie zintegrowanej wiedzy	8	2,21	28	2,42	30	2,69	34	3,14	39
Wynik części matematyczno - przyrodniczej	50	22,86	46	23,87	48	24,9	50	27,13	54



Rysunek 13. Osiągnięcia uczniów według lokalizacji szkół na podstawie egzaminu gimnazjalnego 2006

Znacznie wyższe zróżnicowanie wyników między uczniami uczącymi się na wsiach i miastach występuje w zakresie wszystkich umiejętności matematyczno-przyrodniczych, w tym przede wszystkim zastosowania *zintegrowanej wiedzy do rozwiązywania problemów*.

Terytorialne zróżnicowanie wyników

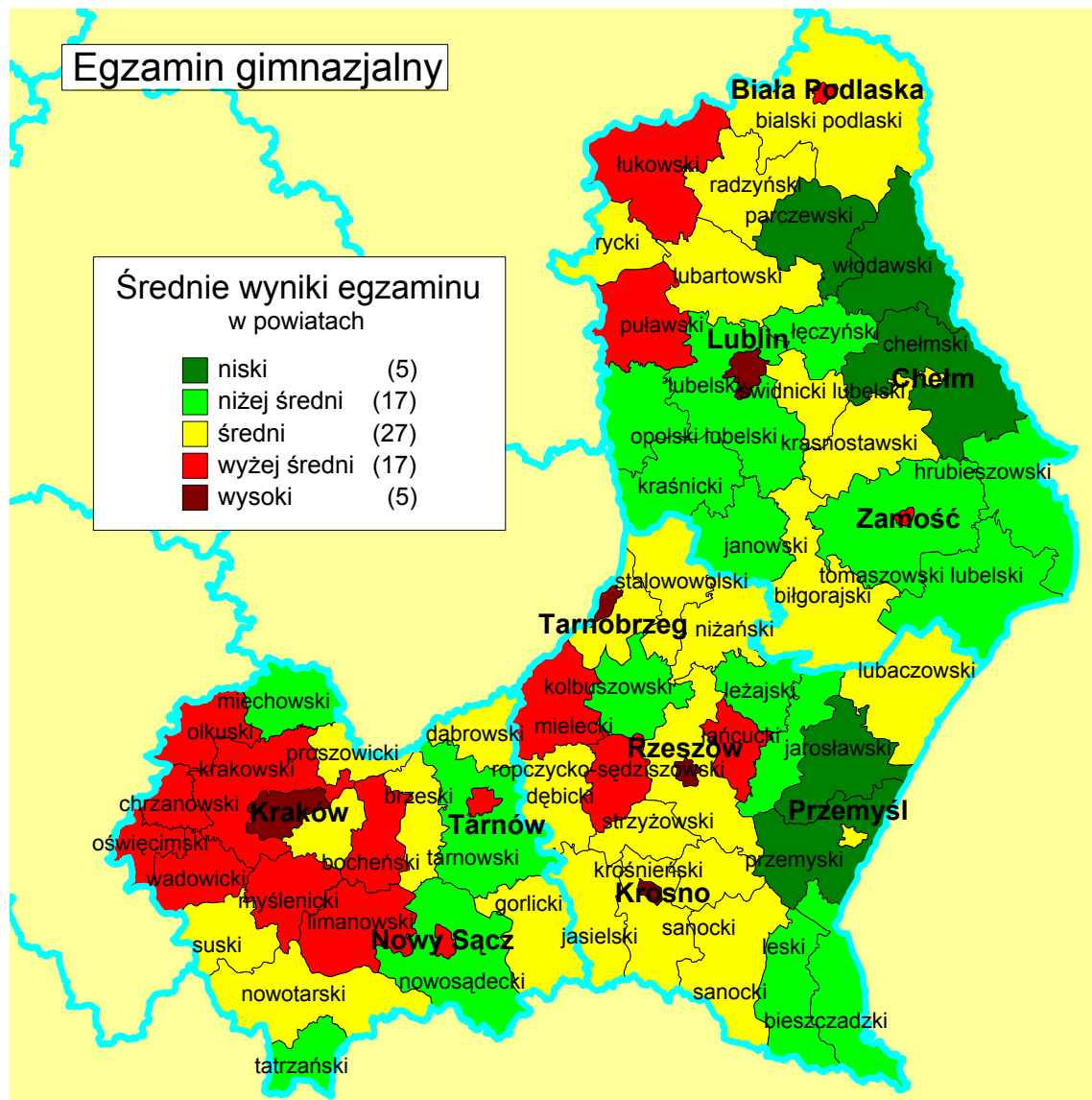
Średni wynik egzaminu gimnazjalnego w województwach OKE Kraków wynosi 56,27 przy 56 punktach w województwach lubelskim i podkarpackim i 57 punktach w małopolskim. Porównując wyniki uczniów w jednostkach terytorialnych np. województwach, powiatach, gminach stwierdzamy, że im większa jednostka terytorialna (a w niej większa liczba uczniów), tym wyniki średnie uczniów klas III gimnazjalnych prawie nie różnią się. Potwierdza to fakt zaledwie jedno procentowej różnicy wyników w części humanistycznej i dwu procentowej w części matematyczno-przyrodniczej między średnimi wynikami uczniów w trzech województwach objętych działaniem Okręgowej Komisji Egzaminacyjnej w Krakowie (tabela 14).

Tabela 14. Średnie wyniki egzaminu gimnazjalnego według województw

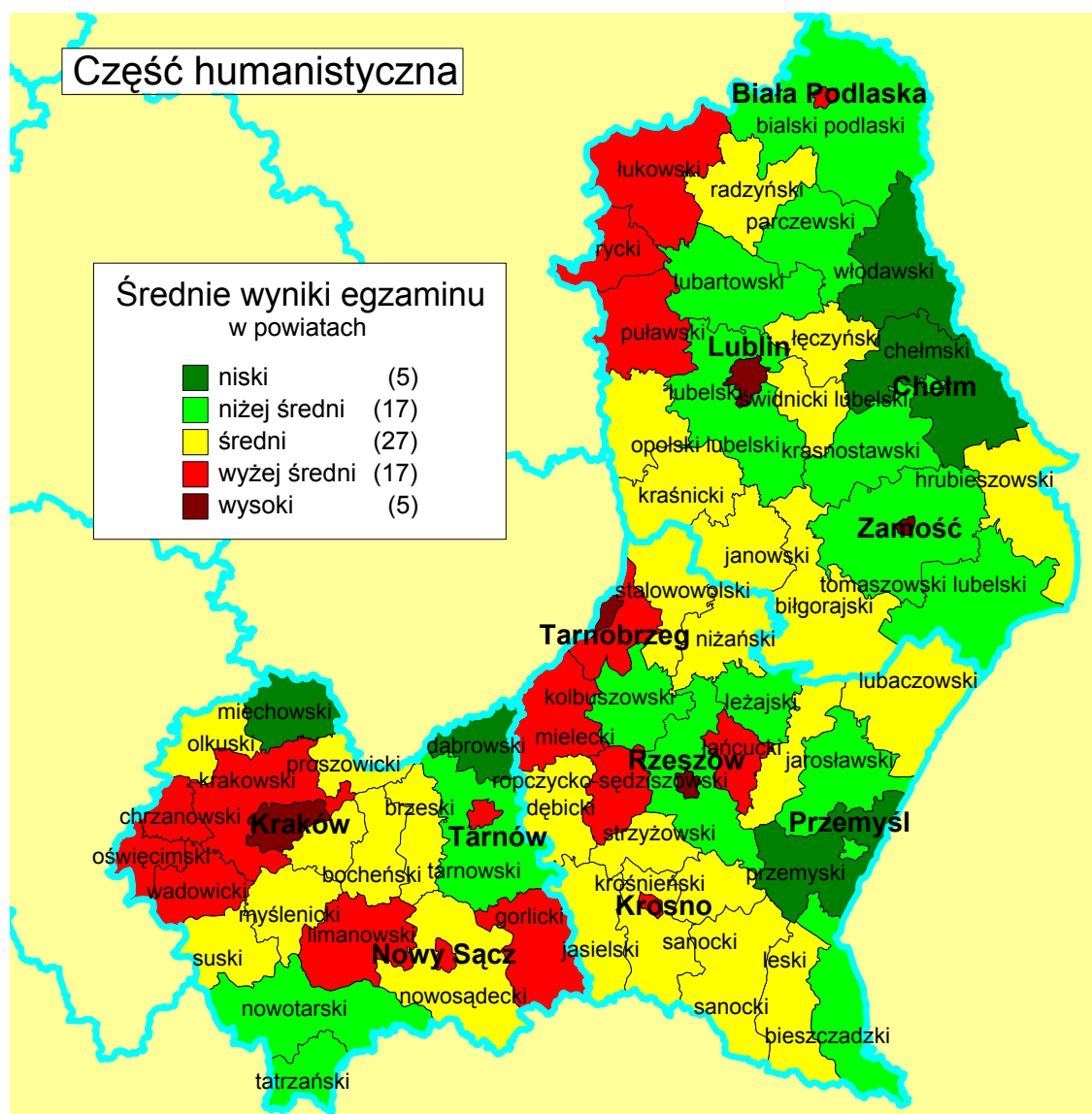
Województwa	Część humanistyczna	Część matematyczno-przyrodnicza	Ogółem
lubelskie	32,19	23,64	55,83
małopolskie	32,61	24,71	57,32
podkarpackie	32,09	23,57	55,66
Polska	31,40	23,90	55,30

Średni wynik egzaminu gimnazjalnego **w powiecie** wynosi 55,66 a maksymalny rozstęp między średnimi wynikami w powiatach wynosi 11,96 przyjmując najwyższy wynik średni 62,49 w powiecie m. Kraków a najniższy 50,53 w powiecie przemyskim. Średnie wyniki dla każdego powiatu podano w Aneksie. Poniżej przedstawiono terytorialne zróżnicowanie wyników według powiatów w obszarze działania OKE Kraków. W układzie powiatów wyróżniono 5 grup obejmujących odpowiednio 7% jednostek terytorialnych (JT np. powiatów lub gmin) z wynikami niskimi, 24% JT

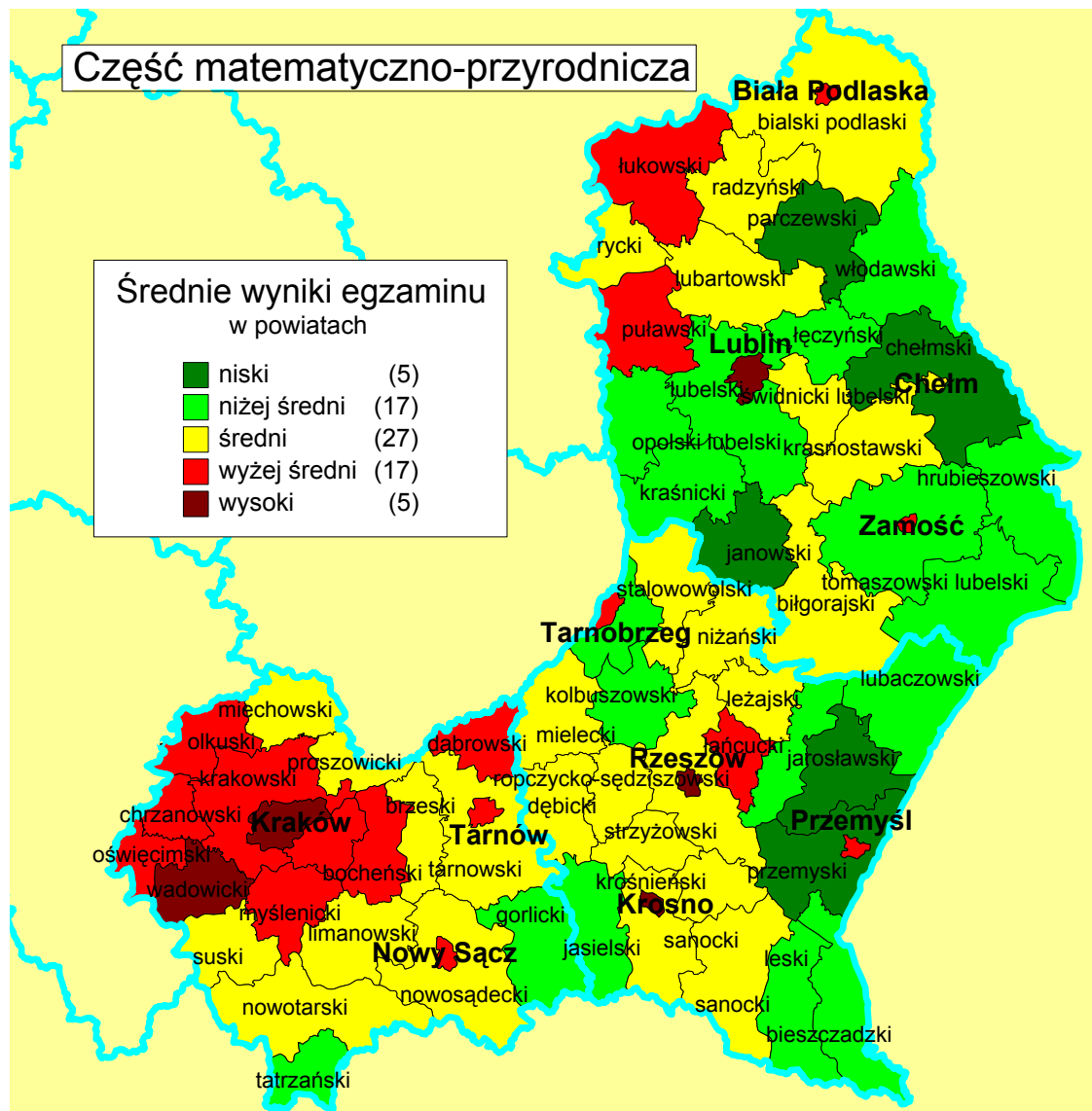
z wynikami niżej średnimi i 38% z wynikami średnimi, następnie 24% JT z wynikami wyżej średnimi i 7% z wynikami wysokimi.



Rysunek 15. Terytorialne zróżnicowanie wyników gimnazjalnych 2006 ogółem



Rysunek 16. Terytorialne zróżnicowanie wyników części humanistycznej egzaminu gimnazjalnego 2006



Rysunek 17. Terytorialne zróżnicowanie wyników części matematyczno-przyrodniczej egzaminu gimnazjalnego 2006

Średni wynik egzaminu gimnazjalnego w **gminie** wynosi 54,44 a maksymalny rozstęp między średnimi wynikami w gminach wynosi 20,32 przyjmując najwyższy średni wynik 62,67 w gminie Siepraw (powiat myślenicki) a najniższy 42,35 w gminie Jodłowa (powiat dębicki). Średnie wyniki dla każdej gminy podano w Aneksie.

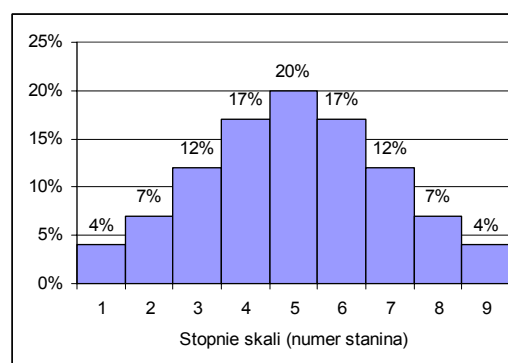
6. Wyniki egzaminu gimnazjalnego w skali znormalizowanej

Parę słów o skalach *standardowej dziewiątki i centylowej*

Skala standardowej dziewiątki zwana *staninową* zaproponowana przez J.P Guilforda (1942) jest jedną z wielu skal znormalizowanych stosowanych w psychometrii i polecanych dydaktykom jako skala najkrótsza, dziewięciopunktowa. Średnia arytmetyczna staninów wynosi 5, a odchylenie standardowe wynosi 2. Staniny wewnętrzne, 2-8 mają jednakową długość, wynosząca połowę odchylenia standardowego. Stanin 5, środkowy, rozciąga się od $-0,25_{sd}$ do $0,25_{sd}$, a siedem staninów wewnętrznych obejmuje obszar od $-1,75_{sd}$ do $1,75_{sd}$. Staniny zewnętrzne, nie mogą być unormowane co do długości, bo muszą sięgnąć – odpowiednio – minimum punktu zerowego i maksimum danej skali surowych wyników testowania. Skala została opracowana na podstawie rozkładu normalnego wyników poprzez uporządkowanie wyników surowych od wyniku najniższego do najwyższego.

Wyróżniono 9 przedziałów wyników, które kolejno zawierają 4% wyników najniższych, 7% wyników bardzo niskich, 12% wyników niskich, 17% wyników niżej średnich, 20% wyników średnich, 17% wyników wyżej średnich, 12% wyników wysokich, 7% wyników bardzo wysokich i 4% wyników najwyższych.

Stopień skali (Stanin)	W % populacji	Wynik
1	4	najniższy
2	7	bardzo niski
3	12	niski
4	17	niżej średni
5	20	średni
6	17	wyżej średni
7	12	wysoki
8	7	bardzo wysoki
9	4	najwyższy



W bieżącym roku będziemy starać się przygotować odbiorców naszych informacji do zapoznania się z kolejną skalą zwaną *skalą centylową*. Tej skali między innymi obok skali *standardowej dziewiątki* może już w jesieni 2006 roku będzie podawany wynik szkoły i jej edukacyjna wartość dodana (EWD).

Zastosowanie tej *skali centylowej* pozwala na precyzyjniejsze podanie pozycji szkoły, gminy, powiatu itp. ze względu na zróżnicowanie wyników egzaminów. Poniżej przekazano parę informacji na temat tej skali a w tabeli poniżej przedstawiono zestawienie pozycji wyników w obu skalach. Np. centyl 4, to Stanin 1 a centyl 40 do 60, to Stanin 5. itd. Średni stanin, czyli 5, ma 20 pozycji na skali centylowej, z których każda obejmuje po 1% wyników).

Pamiętajmy jednak, że wysoka lub niska pozycja wyniku nie oznacza spełnienia lub nie spełnienia wymagań, ale gdy jest dobrze udokumentowana, stanowi ważną informację dla wizytatora, dyrektora znacznie przydatniejszą niż surowy wynik testowania. Rangi centylowe jako pochodne, wzbogacone wyniki testowania zawierają w sobie informację o trudności testu dla określonej grupy uczniów.

Tabela 13. Zestawienie pozycji wyników w dwu skalach

Skala standardowej dziewiątki		Opis dydaktyczny skali	Skala centylowa
9 stopni (Stanin)	w % ogółu uczniów szkół, gmin itp.		(99 pozycji)
1	4	najniższy	1 do 4
2	7	bardzo niski	7 do 11
3	12	niski	12 do 23
4	17	niżej średni	24 do 40
5	20	średni	41 do 60
6	17	wyżej średni	61 do 77
7	12	wysoki	78 do 89
8	7	bardzo wysoki	90 do 96
9	4	najwyższy	97 do 99+

Rangi centylowe są pozycjami osiągnięć uczniów (w szkołach, gminach, powiatach), gdyż wskazują miejsce uczniów uzyskujących dany wynik w populacji uczniów uporządkowanej według wyników testowania. Aby ustalić wartości centyli, porządkujemy wyniki testowania od najniższych do najwyższych, dzielimy ich zbiór na 100 równych części, a następnie określamy położenie granic między tymi częściami na skali wyników i oznaczamy je jako centyle $C_1, C_2, C_3, C_4, C_5, \dots, C_{99}$. Liczba centyli wynosi dziewięćdziesiąt dziewięć. **Numer kolejny najbliższego centyla stanowi rangę centylową danego wyniku testowania (RC), to jest procent uczniów o wyniku niższym niż dany wynik.** Rangi niższe od wartości 0,5 określamy jako 1– („poniżej centyla pierwszego”) a rangi wyższe od wartości 99,5 – jako 99+ („powyżej centyla dziewięćdziesiątego dziewiątego), bowiem centyle o rangach 0 i 100 nie dają się wyznaczyć, gdyż nie stanowią granic między jednoprocetowymi częściami zbioru danych.

Wyniki uczniów i szkół w skali *standardowej dziewiątki*

Ponieważ zadania egzaminacyjne w kolejnych latach różnią się pod względem trudności, dlatego też porównywanie wyników średnich (surowych wyników) w szkołach w kolejnych latach nie jest uprawnione bez dodatkowego zewnętrznego w stosunku do szkoły odniesienia wyników. Musimy poznać jak wynik tegoroczny ma się do odpowiedniego wyniku z roku ubiegłego. Z porównania wyników możemy stwierdzić, że w kraju ogólny wynik jest wyższy o 2 punkty, w naszym województwie o 3 punkty, powiecie o 2 punkty, gminie o 3 punkty a u nas w szkole? Czynimy wówczas porównania względne.

Inną możliwość porównania wyników w szkole w kolejnych latach daje porównanie pozycji szkoły w skali znormalizowanej *standardowej dziewiątki*, która jest publikowana każdego roku przez Okręgową Komisję Egzaminacyjną w Krakowie.

Analizując wyniki uczniów w szkołach warto zwrócić uwagę na zróżnicowanie wyników między uczniami oraz na pozycję ich wyniku w skali *standardowej dziewiątki*. Wyróżniając w szkole 3 grupy uczniów np. uczniów z wynikami 5 stanina (średni wynik) oraz uczniów z wynikami wyższymi i niższymi od średniego możemy porównać ich procentowy udział w kolejnych latach i ocenić rezultat. Analizując bardziej szczegółowo można sprawdzić czy są w szkole uczniowie, których wyniki w skali standardowej dziewiątki zawarte są w przedziale najwyższym odpowiadającym 9 stopniowi tej skali a potem 8 stopniowi itd. Podobnie warto sprawdzić liczbę uczniów, których wyniki są najniższe i sprawdzić poziom opanowania sześciu umiejętności dla tych uczniów. Odpowiada on poziomowi zadowalającemu (70%) czy koniecznemu (50%) a może jest jeszcze niższy?

Aby ułatwić prowadzenie takiej analizy po tabelach z normalizacją wyników dla uczniów (tabele 14 do 16.) i szkół (tabele 17. do 19) podano procentowe wykonanie testów w obu częściach egzaminu według sprawdzanych umiejętności dla każdego wyniku skali *standardowej dziewiątki* dla uczniów (tabela 20) i dla szkół (tabela 21).

Dane tabelaryczne zilustrowano graficznie *krzywymi charakterystycznymi sprawdzanych umiejętności*. Z ich analizy wynika, że z każdym stopniem skali *standardowej dziewiątki* wzrastają wyniki uczniów i szkół w każdej ze sprawdzanych umiejętności. Nachylenie krzywych jednak nie jest takie same, co świadczy o różnym stopniu trudności zadań sprawdzających te umiejętności dla dziewięciu wyróżnionych grup uczniów (np. 4% uczniów z najniższymi wynikami itd.). Szczególnie można to zaobserwować na Rysunku 18 (krzywa dla obszaru VI). Trzy grupy uczniów z najniższymi wynikami (4%+7%+12%), czyli w sumie 23% uczniów klas III gimnazjalnych nie podjęło próby rozwiązania zadań sprawdzających *zastosowanie zintegrowanej wiedzy w praktyce*.

Tabela 14. Skala staninowa dla uczniów (część humanistyczna egzaminu gimnazjalnego)

Stanin	2006*	2005	2004	2003	2002
1	0 do 14	1 do 16	0 do 11	2 do 15	0 do 14
2	15 do 19	17 do 22	12 do 15	16 do 20	15 do 18
3	20 do 24	23 do 27	16 do 20	21 do 25	19 do 23
4	25 do 29	28 do 32	21 do 25	26 do 31	24 do 28
5	30 do 34	33 do 36	26 do 30	32 do 35	29 do 33
6	35 do 38	37 do 40	31 do 34	36 do 39	34 do 37
7	39 do 41	41 do 42	35 do 38	40 do 42	38 do 40
8	42 do 44	43 do 45	39 do 42	43 do 44	41 do 43
9	45 do 50	46 do 50	43 do 50	45 do 50	44 do 50

*W tabeli podano dane znormalizowane w skali kraju

Tabela 15. Skala staninowa dla uczniów (część matematyczno-przyrodnicza)

Stanin	2006*	2005	2004	2003	2002
1	0 do 8	0 do 8	0 do 7	0 do 9	0 do 14
2	9 do 11	9 do 11	8 do 10	10 do 12	15 do 18
3	12 do 15	12 do 15	11 do 14	13 do 16	19 do 22
4	16 do 20	16 do 20	15 do 19	17 do 22	23 do 26
5	21 do 26	21 do 26	20 do 26	23 do 29	27 do 31
6	27 do 32	27 do 32	27 do 33	30 do 35	32 do 36
7	33 do 38	33 do 38	34 do 40	36 do 40	37 do 40
8	39 do 43	39 do 43	41 do 44	41 do 44	41 do 43
9	44 do 50	44 do 50	45 do 50	45 do 50	44 do 50

*W tabeli podano dane znormalizowane w skali kraju

Tabela 16. Skala staninowa dla uczniów (obie części egzaminu gimnazjalnego)

Stanin	2006	2005	2004	2003	2002
1	0 do 26	0 do 26	3 do 21	6 do 27	0 do 31
2	27 do 34	27 do 35	22 do 28	28 do 35	32 do 39
3	35 do 42	36 do 44	29 do 36	36 do 44	40 do 48
4	43 do 51	45 do 53	37 do 46	45 do 54	49 do 56
5	52 do 61	54 do 63	47 do 56	55 do 64	57 do 64
6	62 do 70	64 do 72	57 do 67	65 do 73	65 do 72
7	71 do 78	73 do 80	68 do 77	74 do 81	73 do 78
8	79 do 84	81 do 86	78 do 84	82 do 87	79 do 84
9	85 do 100	87 do 100	85 do 100	88 do 100	85 do 100

Tabela 17. Skala staninowa dla szkół części humanistycznej egzaminu gimnazjalnego

Stanin	2006*	2005	2004	2003	2002
1	0 do 22,0	12,83 do 28,07	10,18 do 21,58	12,97 do 26,75	11,60 do 24,56
2	22,1 do 26,8	28,08 do 30,04	21,59 do 23,84	26,76 do 28,91	24,57 do 26,51
3	26,9 do 28,7	30,05 do 31,43	23,85 do 25,18	28,92 do 30,31	26,52 do 28,10
4	28,8 do 30,2	31,44 do 32,71	25,19 do 26,54	30,32 do 31,42	28,11 do 29,57
5	30,3 do 31,7	32,72 do 33,93	26,55 do 28,02	31,43 do 32,77	29,58 do 30,95
6	31,8 do 33,3	33,94 do 35,17	28,03 do 29,41	32,78 do 34,01	30,96 do 32,60
7	33,4 do 35,3	35,18 do 36,69	29,42 do 31,12	34,02 do 35,59	32,61 do 34,44
8	35,4 do 38,2	36,70 do 39,12	31,13 do 33,52	35,60 do 37,81	34,45 do 38,33
9	38,3 do 45,7	39,13 do 50,00	33,53 do 40,69	37,82 do 45,00	38,34 do 47,83

*W tabeli podano dane znormalizowane w skali kraju

Tabela 18. Skala staninowa dla szkół części matematyczno-przyrodniczej egzaminu gimnazjalnego

Stanin	2006*	2005	2004	2003	2002
1	0 do 13,6	8,78 do 17,70	8,06 do 17,36	7,50 do 18,26	12,00 do 22,63
2	13,7 do 18,9	17,71 do 20,09	17,37 do 19,81	18,27 do 20,89	22,64 do 24,29
3	19,0 do 20,7	20,10 do 21,58	19,82 do 21,52	20,90 do 22,80	24,30 do 26,06
4	20,8 do 22,2	21,59 do 23,13	21,53 do 23,07	22,81 do 24,57	26,07 do 28,02
5	22,3 do 23,9	23,14 do 24,62	23,08 do 24,78	24,58 do 26,66	28,03 do 30,60
6	24,0 do 25,8	24,63 do 26,24	24,79 do 26,61	26,67 do 29,10	30,61 do 33,57
7	25,9 do 28,4	26,25 do 28,25	26,62 do 29,10	29,11 do 32,45	33,58 do 36,87
8	28,5 do 33,7	28,26 do 31,99	29,11 do 32,83	32,46 do 36,64	36,88 do 40,36
9	33,8 do 46,9	32,00 do 44,16	32,84 do 43,58	36,65 do 44,95	40,37 do 48,00

* Od roku 2006 w tabeli podano dane znormalizowane w skali kraju

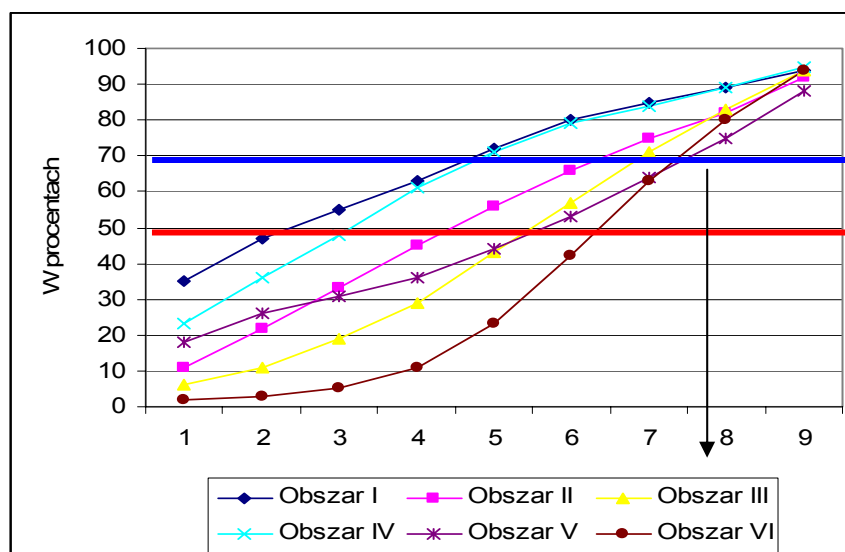
Tabela 19. Skala staninowa dla szkół (obie części egzaminu gimnazjalnego)

Stanin	2006	2005	2004	2003	2002
1	18,25 do 44,67	22,13 do 46,56	19,00 do 40,10	21,72 do 46,45	25,21 do 48,60
2	44,67 do 48,67	46,57 do 50,60	40,11 do 44,44	46,46 do 50,44	48,61 do 52,21
3	48,68 do 51,50	50,61 do 53,45	44,45 do 47,09	50,45 do 53,47	52,22 do 55,09
4	51,51 do 53,93	53,46 do 55,96	47,10 do 49,82	53,48 do 56,20	55,10 do 58,11
5	53,94 do 56,53	55,97 do 58,56	49,83 do 52,61	56,21 do 59,54	58,12 do 61,54
6	56,54 do 59,24	58,57 do 60,97	52,62 do 55,82	59,55 do 62,87	61,55 do 65,44
7	59,25 do 62,12	60,98 do 64,29	55,83 do 59,57	62,88 do 67,26	65,45 do 69,99
8	62,13 do 68,98	64,30 do 70,91	59,58 do 66,26	67,27 do 73,00	70,00 do 76,37
9	68,99 do 86,19	70,92 do 96,00	66,27 do 84,26	73,01 do 86,45	76,38 do 94,00

Wyniki uczniów w skali *standardowej dziewiątki* a ich osiągnięcia według sprawdzanych umiejętności

Tabela 20. . Procentowe wykonanie testów według sprawdzanych umiejętności dla 9 grup uczniów zróżnicowanych ze względu na wynik końcowy w skali staninowej

Stopień skali (Stanin)/ procent populacji	Czytanie i odbiór tekstów kultury	Tworzenie własnego tekstu	Stosowanie terminów, pojęć i procedur...	Wyszukiwanie i stosowanie informacji	Wskazywanie i opisywanie faktów, związków i zależności...	Stosowanie zintegrowanej wiedzy i umiejętności...
1 (4%)	35	11	6	23	18	2
2 (7%)	47	22	11	36	26	3
3 (12%)	55	33	19	48	31	5
4 (17%)	63	45	29	61	36	11
5 (20%)	72	56	43	71	44	23
6 (17%)	80	66	57	79	53	42
7 (12%)	85	75	71	84	64	63
8 (7%)	89	82	83	89	75	80
9 (4%)	94	92	94	95	88	94



Rysunek 18. Krzywe charakterystyczne sprawdzanych umiejętności dla wyników każdego stopnia skali *standardowej dziewiątki* (70% punktów – poziom osiągnięć uczniów uznany za zadawalający a 50% jako konieczny)

Część humanistyczna

- Obszar I. Czytanie i odbiór tekstów kultury
- Obszar II. Tworzenie własnego tekstu

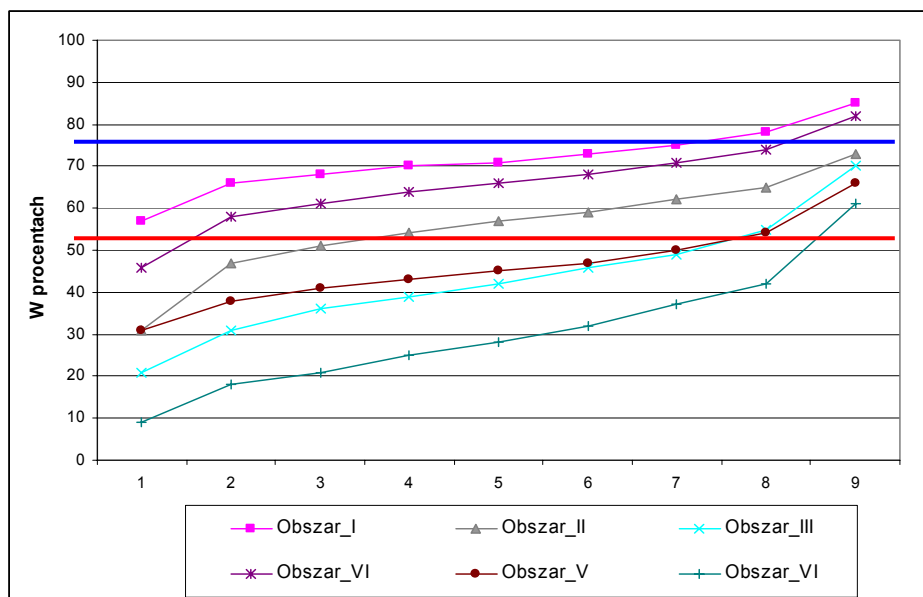
Część matematyczno-przyrodnicza

- Obszar III. Stosowanie terminów, pojęć i procedur z zakresu przedmiotów matematyczno-przyrodniczych niezbędnych w praktyce życiowej i dalszym kształceniu
- Obszar IV. Wyszukiwanie i stosowanie informacji
- Obszar V. Wskazywanie i opisywanie faktów, związków i zależności, w szczególności przyczynowo-skutkowych, przestrzennych i czasowych
- Obszar VI. Stosowanie zintegrowanej wiedzy i umiejętności do rozwiązywania problemów

Wyniki szkół w skali *standardowej dziewiątki* a osiągnięcia uczniów według sprawdzanych umiejętności

Tabela 21. Procentowe wykonanie testów według sprawdzanych umiejętności dla 9 grup szkół zróżnicowanych ze względu na wynik końcowy w skali staninowej

Stopień skali (Stanin)/ procent populacji	Czytanie i odbiór tekstów kultury	Tworzenie własnego tekstu	Stosowanie terminów, pojęć i procedur...	Wyszukiwanie i stosowanie informacji	Wskazywanie i opisywanie faktów, związków i zależności...	Stosowanie zintegrowanej wiedzy i umiejętności...
1 (4%)	57	31	21	46	31	9
2 (7%)	66	47	31	58	38	18
3 (12%)	68	51	36	61	41	21
4 (17%)	70	54	39	64	43	25
5 (20%)	71	57	42	66	45	28
6 (17%)	73	59	46	68	47	32
7 (12%)	75	62	49	71	50	37
8 (7%)	78	65	55	74	54	42
9 (4%)	85	73	70	82	66	61



Rysunek 10. Krzywe charakterystyczne sprawdzanych umiejętności dla wyników szkół w skali *standardowej dziewiątki* (70% punktów – poziom osiągnięć uczniów uznany za zadawalający a 50% jako konieczny)

Część humanistyczna

- Obszar I. Czytanie i odbiór tekstów kultury
- Obszar II. Tworzenie własnego tekstu

Część matematyczno-przyrodnicza

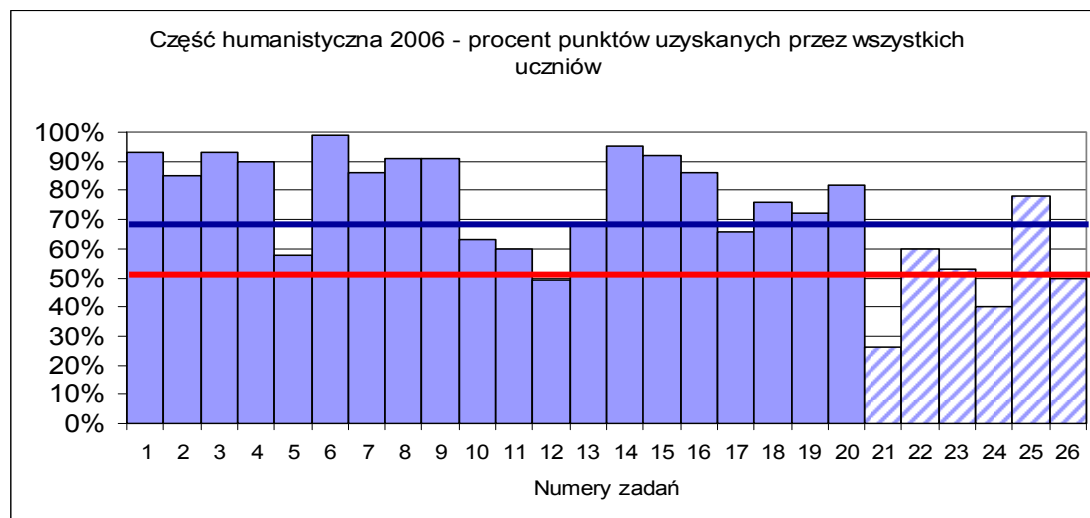
- Obszar III. Stosowanie terminów, pojęć i procedur z zakresu przedmiotów matematyczno-przyrodniczych niezbędnych w praktyce życiowej i dalszym kształceniu
- Obszar IV. Wyszukiwanie i stosowanie informacji
- Obszar V. Wskazywanie i opisywanie faktów, związków i zależności, w szczególności przyczynowo-skutkowych, przestrzennych i czasowych
- Obszar VI. Stosowanie zintegrowanej wiedzy i umiejętności do rozwiązywania problemów.

Wykonanie zadań w części humanistycznej

Tabela 22. Osiągnięcia uczniów mierzone zadaniami testu humanistycznego

ZADANIA	Maksymalna liczba punktów	Średnia liczba punktów	Łatwość zadania	Procent punktów uzyskanych przez uczniów w zależności od wyniku końcowego w skali standardowej dziewiątki								
				4%	7%	12%	17%	20%	17%	12%	7%	4%
				1	2	3	4	5	6	7	8	9
ZADANIE 1	1	0,93	0,93	59	80	88	92	95	97	98	99	100
ZADANIE 2	1	0,85	0,85	40	52	63	77	88	95	98	99	100
ZADANIE 3	1	0,93	0,93	61	78	86	92	95	98	99	99	100
ZADANIE 4	1	0,9	0,90	53	71	80	87	92	95	97	98	99
ZADANIE 5	1	0,58	0,58	22	25	31	40	54	69	81	88	95
ZADANIE 6	1	0,99	0,99	79	94	98	99	99	100	100	100	100
ZADANIE 7	1	0,86	0,86	54	74	80	83	86	89	92	94	96
ZADANIE 8	1	0,91	0,91	48	70	79	88	93	96	98	99	99
ZADANIE 9	1	0,91	0,91	49	70	81	88	94	97	98	99	100
ZADANIE 10	1	0,63	0,63	31	42	49	54	61	69	77	83	91
ZADANIE 11	1	0,6	0,60	16	18	26	39	58	75	87	91	97
ZADANIE 12	1	0,49	0,49	17	23	31	41	49	56	61	65	73
ZADANIE 13	1	0,68	0,68	32	43	49	58	67	76	82	87	92
ZADANIE 14	1	0,95	0,95	76	90	92	94	96	97	98	98	99
ZADANIE 15	1	0,92	0,92	49	70	82	90	95	98	99	100	100
ZADANIE 16	1	0,86	0,86	34	50	65	79	91	97	99	99	100
ZADANIE 17	1	0,66	0,66	29	41	48	56	65	75	81	87	93
ZADANIE 18	1	0,76	0,76	30	42	54	66	79	87	92	94	97
ZADANIE 19	1	0,72	0,72	39	53	59	65	71	77	82	86	91
ZADANIE 20	1	0,82	0,82	34	56	71	78	85	88	90	92	94
ZADANIE 21	1	0,26	0,26	0	1	3	8	18	32	46	60	78
ZADANIE 22	4	2,4	0,60	6	22	37	50	61	70	76	82	90
ZADANIE 23	2	1,06	0,53	8	13	20	32	51	68	79	86	93
ZADANIE 24	2	0,79	0,40	2	8	16	25	36	48	59	68	80
ZADANIE 25	5	3,88	0,78	36	54	64	71	78	84	89	93	96
ZADANIE 26	16	7,99	0,50	4	12	23	36	48	60	70	79	91

W tabeli zacieniowano pola, w których osiągnięcia uczniów należy ocenić jako zadawalające, czyli uczniowie uzyskali minimum 70% punktów. Za poziom konieczny uznano 50% punktów możliwych do uzyskania przez ogół uczniów.



Rysunek 19. Osiągnięcia uczniów mierzone procentowym udziałem punktów w zadaniach

Cztery najtrudniejsze zadania to: 21, 24, 12 i 26. Poniżej podano kolejno informacje o numerze i obszarze standardu, którego dotyczy oraz nazwie sprawdzanej czynności a następnie procentowej liczby punktów uzyskanych przez uczniów.

- Zad. 21. I. Odczytuje teksty kultury na poziomie dosłownym. Dostrzega wskazane elementy kompozycji bajki (26%)
- Zad. 24. I. Interpretuje teksty kultury Interpretuje tekst wskazując zalety i wady bohatera (40%)
- Zad. 12. I. Dostrzega i analizuje kontekst historyczny niezbędny do interpretacji tekstów kultury. Przywołuje kontekst historyczny niezbędny do odczytania dzieła literackiego (49%)
- Zad. 26. II. Tworzenie własnego tekstu. Pisze tekst zgodny z tematem, celowo dobiera informacje, uzasadnia wybór przykładów, podsumowuje rozważania, stosuje zasady typowe dla kompozycji budowanej wypowiedzi (50%)

Tabela 23. Kartoteka testu / śmiech niekiedy może być nauką (GH-A1/A4, A5, A6/-062)

Numer zadania	Obszar standardów wymagań egzaminacyjnych	Nazwa sprawdzanej umiejętności (z numerem standardu) Uczeń	Nazwa sprawdzanej czynności Uczeń	Forma zadania	Łatwość	Maksymalna Liczba punktów
1.	I. Czytanie i odbiór tekstów kultury	dostrzega środki wyrazu typowe dla tekstów publicystycznych (4)	określa formę wypowiedzi	WW	0,93	1
2.	I. Czytanie i odbiór tekstów kultury	czyta teksty kultury na poziomie dosłownym (1)	określa temat tekstu publicystycznego	WW	0,85	1
3.	I. Czytanie i odbiór tekstów kultury	czyta teksty kultury na poziomie dosłownym (1)	odczytuje sens wypowiedzi	WW	0,93	1
4.	I. Czytanie i odbiór tekstów kultury	interpretuje teksty kultury (2)	odczytuje intencje autora wypowiedzi	WW	0,90	1
5.	I. Czytanie i odbiór tekstów kultury	czyta teksty kultury na poziomie przenośnym (1)	odczytuje sens pojęcia	WW	0,58	1
6.	I. Czytanie i odbiór tekstów kultury	wyszukuje informacje zawarte w różnych tekstach kultury (3)	wyszukuje informacje na diagramie	WW	0,99	1
7.	I. Czytanie i odbiór tekstów kultury	interpretuje informacje zawarte w różnych tekstach kultury (2)	interpretuje dane z diagramu	WW	0,86	1
8.	I. Czytanie i odbiór tekstów kultury	wyszukuje informacje z tekstu (3)	wyszukuje informacje we fragmencie tekstu literackiego	WW	0,91	1
9.	I. Czytanie i odbiór tekstów kultury	czyta teksty kultury na poziomie przenośnym (1)	odczytuje znaczenie powiedzenia o charakterze przenośnym w kontekście fragmentu tekstu	WW	0,91	1
10.	I. Czytanie i odbiór tekstów kultury	interpretuje teksty kultury (2)	określa intencje autora tekstu literackiego	WW	0,63	1
11.	I. Czytanie i odbiór tekstów kultury	interpretuje teksty kultury (2)	interpretuje tekst, wskazując oddające jego sens powiedzenie o charakterze przenośnym	WW	0,60	1
12.	I. Czytanie i odbiór tekstów kultury	dostrzega i analizuje kontekst historyczny niezbędny do interpretacji tekstów kultury (6)	przywołuje kontekst historyczny niezbędny do odczytania dzieła literackiego	WW	0,49	1
13.	I. Czytanie i odbiór tekstów kultury	odczytuje teksty kultury na poziomie dosłownym (1)	określa bohaterów wiersza	WW	0,68	1
14.	I. Czytanie i odbiór tekstów kultury	odnajduje i interpretuje związki przyczynowo-skutkowe (5)	wskazuje przyczyny określonego zachowania podróży	WW	0,95	1
15.	I. Czytanie i odbiór tekstów kultury	odnajduje i interpretuje związki przyczynowo-skutkowe (5)	wskazuje przyczyny zdarzenia opisanego w tekście	WW	0,92	1

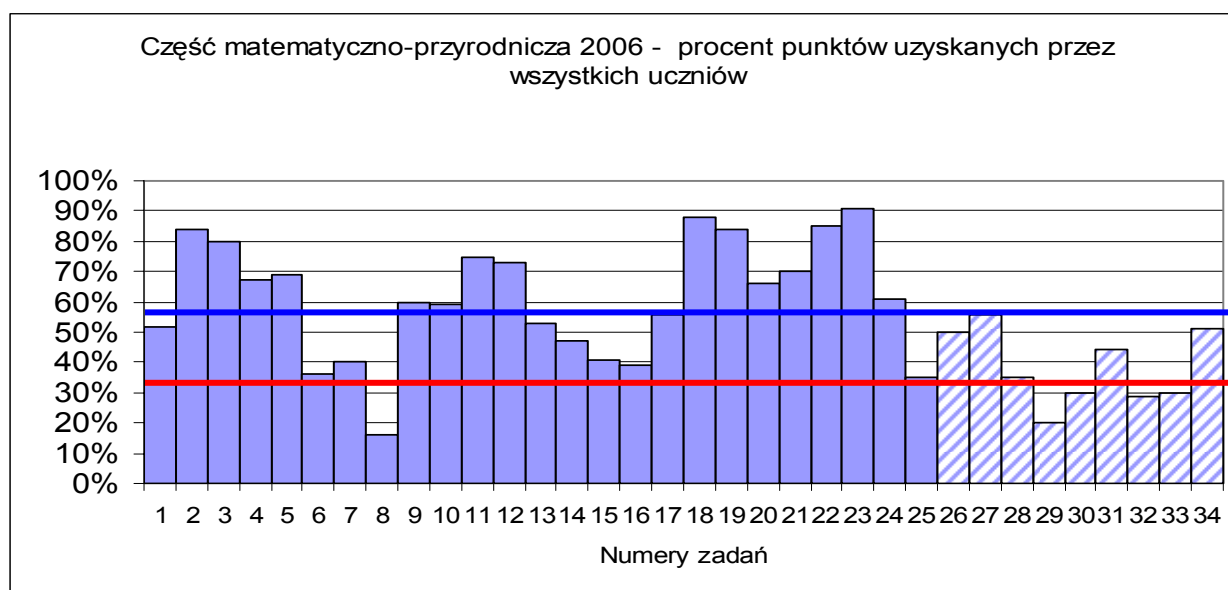
OKRĘGOWA KOMISJA EGZAMINACYJNA W KRAKOWIE
WYDZIAŁ BADAŃ I ANALIZ
INFORMACJA O WYNIKACH EGZAMINU GIMNAZJALNEGO 2006

Numer zadania	Obszar standardów wymagań egzaminacyjnych	Nazwa sprawdzanej umiejętności (z numerem standardu) Uczeń	Nazwa sprawdzanej czynności Uczeń	Forma zadania	Łatwość	Maksymalna Liczba punktów
16.	I. Czytanie i odbiór tekstów kultury	dostrzega w odczytywanych tekstach środki wyrazu (4)	wskazuje dziedzinę sztuk plastycznych służącą określonej celowi	WW	0,86	1
17.	I. Czytanie i odbiór tekstów kultury	odczytuje teksty kultury na poziomie dosłownym (1)	odczytuje treść dzieła plastycznego	WW	0,66	1
18.	I. Czytanie i odbiór tekstów kultury	interpretuje teksty kultury, uwzględniając intencję nadawcy (2)	odczytuje intencję autora rysunku	WW	0,76	1
19.	I. Czytanie i odbiór tekstów kultury	dostrzega i analizuje kontekst historyczny niezbędny do interpretacji tekstu kultury (6)	przywołuje kontekst historyczny niezbędny do odczytania dzieła plastycznego	WW	0,72	1
20.	I. Czytanie i odbiór tekstów kultury	dostrzega i analizuje kontekst historyczny niezbędny do interpretacji tekstu kultury (6)	wskazuje uporządkowany chronologicznie szereg wydarzeń	WW	0,82	1
21.	I. Czytanie i odbiór tekstów kultury	odczytuje teksty kultury na poziomie dosłownym (1)	dostrzega wskazane elementy kompozycji bajki	KO	0,26	1
22.	II. Tworzenie własnego tekstu	dokonuje celowych operacji na tekście: streszcza (7)	wybiera najważniejsze informacje	KO	0,55	1
		dokonuje celowych operacji na tekście (7)	pisze zwięźle		0,64	1
		zna i stosuje zasady organizacji tekstu (4)	tworzy tekst spójny, logicznie uporządkowany		0,79	1
		buduje wypowiedź poprawną pod względem językowym (1)	przekazuje myśli w sposób jasny, poprawny pod względem językowym	KO	0,42	1
23.	I. Czytanie i odbiór tekstów kultury	wyszukuje informacje zawarte w tekście literackim (3)	wskazuje cechy pouczającego śmiechu	KO	0,48	1
		wyszukuje informacje zawarte w tekście literackim (3)	wskazuje cechy „zbawionego” żartu		0,58	1
24.	I. Czytanie i odbiór tekstów kultury	interpretuje teksty kultury (2)	interpretuje tekst, wskazując wady bohatera	KO	0,54	1
		interpretuje teksty kultury (2)	interpretuje tekst, wskazując zalety bohatera		0,26	1
25.	II. Tworzenie własnego tekstu	tworzy tekst o charakterze informacyjnym, dostosowany do sytuacji komunikacyjnej (3)	redaguje tekst na zadany temat, przestrzegając wymogów typowych dla ogłoszenia	RO	0,76	1
		tworzy tekst o charakterze informacyjnym, dostosowany do sytuacji komunikacyjnej (3)	tworzy tekst dostosowany do sytuacji komunikacyjnej		0,96	1
		zna i stosuje zasady organizacji tekstu, tworzy tekst na zadany temat, spójny pod względem logicznym i składniowym (4)	tworzy tekst spójny i zwięzły		0,96	1
		buduje wypowiedź poprawną pod względem językowym i stylistycznym w następujących formach: [...] ogłoszenie (1)	pisze poprawnie pod względem językowym		0,61	1
		buduje wypowiedzi poprawne pod względem językowym i stylistycznym w następujących formach: [...] ogłoszenie (1)	przestrzega zasad ortografii i interpunkcji		0,59	1
26.	II. Tworzenie własnego tekstu	zna i stosuje zasady organizacji tekstu, tworzy tekst na zadany temat, spójny pod względem logicznym i składniowym (4)	pisze tekst zgodny z tematem	RO	0,94	1
		tworzy tekst o charakterze informacyjnym lub perswazyjnym, dostosowany do sytuacji komunikacyjnej (3)	celowo dobiera informacje		0,29	2
		formułuje, porządkuje i wartościuje argumenty uzasadniające stanowisko własne lub cudze (5)	uzasadnia dobór przykładów		0,19	2

Numer zadania	Obszar standardów wymagań egzaminacyjnych	Nazwa sprawdzanej umiejętności (z numerem standardu) Uczeń	Nazwa sprawdzanej czynności Uczeń	Forma zadania	Łatwość	Maksymalna Liczba punktów
		syntetyzuje informacje zawarte w tekstach kultury (6)	podsumowuje rozważania		0,45	1
		zna i stosuje zasady organizacji tekstu, tworzy tekst na zadany temat, spójny pod względem logicznym i składniowym (4)	stosuje zasady typowe dla kompozycji budowanej wypowiedzi		0,29	1
		zna i stosuje zasady organizacji tekstu, tworzy tekst na zadany temat, spójny pod względem logicznym i składniowym (4)	redaguje tekst spójny		0,73	1
		zna i stosuje zasady organizacji tekstu, tworzy tekst na zadany temat, spójny pod względem logicznym i składniowym (4)	redaguje tekst logicznie uporządkowany		0,80	1
		buduje wypowiedzi poprawne pod względem językowym i stylistycznym w następujących formach: [...] rozprawka (1)	pisze poprawnie pod względem językowym		0,27	3
		tworzy tekst o charakterze informacyjnym lub perswazyjnym, dostosowany do sytuacji komunikacyjnej (3)	dostosowuje styl wypowiedzi do sytuacji komunikacyjnej		0,75	1
		buduje wypowiedzi poprawne pod względem językowym i stylistycznym (1)	przestrzega zasad interpunkcji		0,54	1
		buduje wypowiedzi poprawne pod względem językowym i stylistycznym (1)	przestrzega zasad ortografii		0,42	2

Wykonanie zadań w części matematyczno- przyrodniczej

Na rysunku 24 przedstawiono procentowy udział punktów jaki uzyskał ogół uczniów, którzy przystąpili do egzaminu gimnazjalnego w tej części. Poniżej w tabeli 24 przedstawiono dane dotyczące procentowego udziału punktów w 9 grupach uczniów wyróżnionych ze względu na wynik końcowy w skali standardowej dziewiątki.



Rysunek 20. Osiągnięcia uczniów mierzone procentowym udziałem uzyskanych punktów w zadaniach

W tabeli 24. zacieniowano pola, w których osiągnięcia uczniów ocenić należy jako zadawalające, czyli uczniowie uzyskali minimum 70% punktów możliwych do uzyskania.

Tabela 24. Osiągnięcia uczniów mierzone zadaniami testu matematyczno-przyrodniczego

ZADANIA	Maksymalna liczba punktów	Średnia liczba punktów	Łatwość zadania	Procent punktów uzyskanych przez uczniów w zależności od wyniku końcowego w skali standardowej dziesiątki									
				4%	7%	12%	17%	20%	17%	12%	7%	4%	
				1	2	3	4	5	6	7	8	9	
ZADANIE 1	1	0,52	0,52	11	15	23	37	55	70	81	88	95	
ZADANIE 2	1	0,84	0,84	36	55	71	83	91	94	95	97	99	
ZADANIE 3	1	0,80	0,8	30	48	62	75	85	93	97	98	99	
ZADANIE 4	1	0,67	0,67	23	34	44	56	70	81	90	96	99	
ZADANIE 5	1	0,69	0,69	24	34	44	57	73	86	93	97	99	
ZADANIE 6	1	0,36	0,36	16	21	21	24	30	41	55	70	88	
ZADANIE 7	1	0,40	0,4	13	19	25	31	40	46	53	63	82	
ZADANIE 8	1	0,16	0,16	5	5	5	6	11	18	28	42	66	
ZADANIE 9	1	0,60	0,6	32	40	45	52	59	67	75	84	94	
ZADANIE 10	1	0,59	0,59	23	32	39	46	59	71	83	92	97	
ZADANIE 11	1	0,75	0,75	14	27	49	71	84	91	95	98	99	
ZADANIE 12	1	0,73	0,73	18	32	48	66	82	89	93	96	99	
ZADANIE 13	1	0,53	0,53	25	35	43	50	56	59	62	68	83	
ZADANIE 14	1	0,47	0,47	15	26	35	43	49	54	58	64	80	
ZADANIE 15	1	0,41	0,41	24	31	32	32	34	43	58	71	84	
ZADANIE 16	1	0,39	0,39	15	17	20	24	34	49	63	76	89	
ZADANIE 17	1	0,56	0,56	12	16	25	42	60	74	84	92	97	
ZADANIE 18	1	0,88	0,88	48	66	79	88	92	95	97	98	99	
ZADANIE 19	1	0,84	0,84	28	45	63	81	93	98	99	100	100	
ZADANIE 20	1	0,66	0,66	14	23	40	60	76	84	87	89	92	
ZADANIE 21	1	0,70	0,7	24	34	46	61	75	84	91	96	99	
ZADANIE 22	1	0,85	0,85	32	55	73	85	92	95	96	98	99	
ZADANIE 23	1	0,91	0,91	45	72	86	93	96	97	98	99	100	
ZADANIE 24	1	0,61	0,61	29	41	49	54	61	67	74	79	91	
ZADANIE 25	1	0,35	0,35	20	23	25	28	34	40	46	51	68	
ZADANIE 26	1	0,50	0,5	14	23	30	40	51	62	68	73	84	
ZADANIE 27	1	0,56	0,56	18	28	35	44	55	69	79	88	96	
ZADANIE 28	4	1,39	0,35	2	6	12	19	29	46	63	76	90	
ZADANIE 29	3	0,60	0,2	0	0	0	2	8	24	47	72	93	
ZADANIE 30	4	1,19	0,3	0	1	4	12	25	40	57	76	94	
ZADANIE 31	4	1,75	0,44	1	5	12	26	44	60	76	90	97	
ZADANIE 32	3	0,88	0,29	1	2	5	10	22	40	58	79	95	
ZADANIE 33	3	0,89	0,3	0	1	2	5	18	43	70	87	96	
ZADANIE 34	2	1,02	0,51	19	30	38	46	53	58	63	69	80	

Pięć najtrudniejszych zadań to: 8, 29, 32, 30, 33. Poniżej podano kolejno informacje o numerze i obszarze standardu, którego dotyczy oraz nazwie sprawdzanej czynności a następnie procentowej liczby punktów uzyskanych przez uczniów.

- Zad.8. III. posługuje się językiem symboli i wyrażeń algebraicznych
(2) wybiera równanie opisujące związek między danymi w zadaniu
- Zad. 29.III. posługuje się językiem symboli i wyrażeń algebraicznych
(2) przekształca dany wzór do zadanej postaci
- Zad. 32. I. wykonuje obliczenia w różnych sytuacjach praktycznych
(2) blicza ilość ciepła oddawanego przez stygnącą wodę
- Zad. 30. IV. tworzy modele sytuacji problemowej
(3) stosuje twierdzenie Pitagorasa i wykorzystuje własności trójkątów podobnych
- Zad.33.IV. tworzy i realizuje plan rozwiązania
(4) podaje minimalną liczbę baterii słonecznych koniecznych do uzyskania zadanej mocy

Tabela 25. KARTOTEKA ZESTAWU EGZAMINACYJNEGO GM-A1-062, GM-A4-062, GM-A5-062, GM-A6-062, GM-L1-062 Z CZĘŚCI MATEMATYCZNO-PRZYRODNICZEJ EGZAMINU GIMNAZJALNEGO

Numer zadania	Obszar	Nazwa sprawdzanej umiejętności (z numerem standardu) Uczeń:	Nazwa sprawdzanej czynności Uczeń:	Forma zadania	Średnia	Łatwość	PKT
1	II	operuje informacją (2)	przetwarza informacje odczytane z wykresu	WW	0,52	0,52	1
2	II	operuje informacją (2)	analizuje i porównuje informacje dotyczące rozpuszczalności substancji stałych	WW	0,84	0,84	1
3	III	posługuje się językiem symboli i wyrażeń algebraicznych (2)	dobiera jony wchodzące w skład podanej substancji chemicznej	WW	0,80	0,80	1
4	III	posługuje się językiem symboli i wyrażeń algebraicznych (2)	wybiera poprawnie zapisane równanie reakcji chemicznej przedstawiającej proces twardnienia zaprawy murarskiej	WW	0,67	0,67	1
5	I	wykonuje obliczenia w różnych sytuacjach praktycznych (2)	na podstawie zadanej proporcji wybiera zestaw, w którym podano właściwe ilości składników mieszaniny	WW	0,69	0,69	1
6	III	wskazuje prawidłowości w procesach, w funkcjonowaniu układów i systemów (1)	wykorzystuje związek między ciśnieniem a polem powierzchni do wskazania wymiarów ściany cegły (zgodnie z warunkami zadania)	WW	0,36	0,36	1
7	I	posługuje się własnościami figur (3)	określa położenie środka okręgu wpisanego w trójkąt	WW	0,40	0,40	1
8	III	posługuje się językiem symboli i wyrażeń algebraicznych (2)	wybiera równanie opisujące związek między danymi w zadaniu	WW	0,16	0,16	1
9	III	stosuje zintegrowaną wiedzę do objaśniania zjawisk przyrodniczych (4)	określa czas okrążenia Ziemi przez satelitę (przy podanych warunkach)	WW	0,60	0,60	1

OKRĘGOWA KOMISJA EGZAMINACYJNA W KRAKOWIE
WYDZIAŁ BADAŃ I ANALIZ
INFORMACJA O WYNIKACH EGZAMINU GIMNAZJALNEGO 2006

Numer zadania	Obszar	Nazwa sprawdzanej umiejętności (z numerem standardu) Uczeń:	Nazwa sprawdzanej czynności Uczeń:	Forma zadania	Średnia	Łatwość	PKT
10	III	stosuje zintegrowaną wiedzę do objaśniania zjawisk przyrodniczych (4)	określa optymalne ustawienie anteny satelitarnej (przy podanych warunkach)	WW	0,59	0,59	1
11	II	operuje informacją (2)	określa na podstawie mapy wysokość względną punktu	WW	0,75	0,75	1
12	II	odczytuje informacje (1)	odczytuje z mapy wysokość bezwzględną punktu	WW	0,73	0,73	1
13	II	operuje informacją (2)	na podstawie mapy określa formę terenu	WW	0,53	0,53	1
14	II	operuje informacją (2)	na podstawie mapy określa formę terenu	WW	0,47	0,47	1
15	III	wskazuje prawidłowości w procesach, w funkcjonowaniu układów i systemów (1)	określa, jak zmieni się energia potencjalna grawitacji (przy podanych warunkach)	WW	0,41	0,41	1
16	IV	tworzy modele sytuacji problemowej (3)	oblicza wartość funkcji opisanej słownie	WW	0,39	0,39	1
17	II	operuje informacją (2)	wybiera procentowy diagram kołowy odpowiadający danym liczbowym z tabeli	WW	0,56	0,56	1
18	III	wskazuje prawidłowości w procesach, w funkcjonowaniu układów i systemów (1)	dostrzega związek między charakterem i zakresem danych a wnioskami, które z nich wynikają	WW	0,88	0,88	1
19	I	wykonuje obliczenia w różnych sytuacjach praktycznych (2)	oblicza, jakim procentem jednej liczby jest druga liczba	WW	0,84	0,84	1
20	I	wykonuje obliczenia w różnych sytuacjach praktycznych (2)	oblicza średnią arytmetyczną	WW	0,66	0,66	1
21	II	operuje informacją (2)	interpretuje informacje odczytane z wykresu przedstawiającego zmiany temperatury gleby	WW	0,70	0,70	1
22	II	odczytuje informacje (1)	odczytuje informacje z wykresu przedstawiającego zmiany temperatury gleby	WW	0,85	0,85	1
23	II	odczytuje informacje (1)	odczytuje informacje z wykresu przedstawiającego zmiany temperatury gleby	WW	0,91	0,91	1
24	II	operuje informacją (2)	dobiera nazwy poziomów glebowych zgodnie z przedstawionym schematem	WW	0,61	0,61	1
25	III	wskazuje prawidłowości w procesach, w funkcjonowaniu układów i systemów (1)	określa warunek konieczny, by zachodził proces powstawania próchnicy	WW	0,35	0,35	1
26	III	wskazuje prawidłowości w procesach, w funkcjonowaniu układów i systemów (1)	układa łańcuch pokarmowy	KO	0,50	0,50	1
27	II	operuje informacją (2)	przetwarza informacje dotyczące konsumentów I rzędu	KO	0,56	0,56	1
28	I	posługuje się własnościami figur (3) wykonuje obliczenia w różnych sytuacjach praktycznych (2)	oblicza objętość bryły (przy podanym wzorze)	KO	1,39	0,35	4

OKRĘGOWA KOMISJA EGZAMINACYJNA W KRAKOWIE
WYDZIAŁ BADAŃ I ANALIZ
INFORMACJA O WYNIKACH EGZAMINU GIMNAZJALNEGO 2006

Numer zadania	Obszar	Nazwa sprawdzanej umiejętności (z numerem standardu) Uczeń:	Nazwa sprawdzanej czynności Uczeń:	Forma zadania	Średnia	Łatwość	PKT
29	III	posługuje się językiem symboli i wyrażeń algebraicznych (2)	przekształca dany wzór do zadanej postaci	KO	0,60	0,20	3
30	IV	tworzy modele sytuacji problemowej (3) tworzy i realizuje plan rozwiązania (4)	stosuje twierdzenie Pitagorasa i wykorzystuje własności trójkątów podobnych	RO	1,19	0,30	4
31	I	wykonuje obliczenia w różnych sytuacjach praktycznych (2)	wykonuje obliczenia procentowe (oblicza procent liczby oraz liczbę na podstawie jej procentu)	RO	1,75	0,44	4
32	I	wykonuje obliczenia w różnych sytuacjach praktycznych (2)	oblicza ilość ciepła oddawanego przez stygnącą wodę	KO	0,88	0,29	3
33	IV	tworzy i realizuje plan rozwiązania (4) opracowuje wyniki (5)	podaje minimalną liczbę baterii słonecznych koniecznych do uzyskania zadanej mocy	KO	0,89	0,30	3
34	III	stosuje zintegrowaną wiedzę do objaśniania zjawisk przyrodniczych (4)	wybiera argumenty potwierdzające tezę, że dobra izolacja domów służy ochronie środowiska	KO	1,02	0,51	2

Zamiast zakończenia - zapowiedź

Prace nad zaprezentowaniem różnych prac uczniowskich oraz opatrzeniem ich komentarzami oraz wskazówkami dydaktycznymi dla nauczycieli jest zajęciem bardzo czasochłonnym i wymaga współpracy wielu osób. Opracowanie takie ma powstać przy współpracy egzaminatorów wszystkich komisji egzaminacyjnych w kraju. Zostanie ono opublikowane w terminie późniejszym.

Poniżej w aneksie znajdują się zestawienia wyników uczniów w powiatach i gminach.

Wyniki egzaminu gimnazjalnego według powiatów. Procentowy udział uczniów według wyników w skali *standardowej dziewiątki* w powiatach województwa lubelskiego, małopolskiego i podkarpackiego dla obu części egzaminu gimnazjalnego

(tabele 26 do 28).

Wyniki egzaminu gimnazjalnego w gminach (liczba uczniów, wynik średni, stanin, centyl)

w województwach: lubelskim, małopolskim, podkarpackim

(tabele 29 do 34).

ANEKS

Tabela 26. Procentowy udział uczniów według wyników w skali *standardowej dziewiątki* w powiatach województwa lubelskiego – część humanistyczna

POWIAT	Część humanistyczna Średni wynik w punktach	Procent uczniów, którzy uzyskali wynik w danym stanie:								
		1 (4)	2 (7)	3 (12)	4 (17)	5 (20)	6 (17)	7 (12)	8 (7)	9 (4)
białski podlaski	31,82	4	6	10	18	23	16	11	7	4
biłgorajski	31,81	2	5	11	17	23	21	12	6	3
chełmski	30,46	4	7	13	18	25	17	9	5	3
hrubieszowski	32,22	2	5	10	18	22	18	12	8	5
janowski	31,53	3	7	11	19	21	17	11	8	4
krasnostawski	31,35	4	6	13	17	22	16	11	7	4
kraśnicki	31,71	2	6	10	18	23	21	12	5	3
lubartowski	31,47	3	5	12	18	25	18	11	6	3
lubelski	31,34	3	5	11	17	23	20	11	6	3
łęczyński	31,99	2	6	11	15	22	19	13	7	4
łukowski	32,42	3	5	9	16	24	17	14	8	4
opolski lubelski	31,99	4	6	10	14	23	18	13	8	4
parczewski	30,86	4	6	11	19	22	20	9	7	2
puławski	32,87	2	5	10	15	22	17	14	9	6
radzyński	31,84	3	5	8	19	25	17	12	7	3
rycki	32,52	2	5	7	17	23	21	11	8	5
świdnicki lubelski	32,32	4	6	9	14	22	18	11	9	6
tomaszowski lubelski	30,87	5	6	11	18	23	19	10	6	3
włodawski	30,18	5	7	14	18	23	16	10	5	3
zamojski	31,46	4	6	11	17	21	19	11	7	5
Biała Podlaska	33,70	3	4	7	11	23	19	15	10	7
Chełm	31,34	4	5	10	15	27	19	9	6	3
Lublin	34,53	2	3	7	12	20	21	17	12	7
Zamość	34,14	2	3	5	15	21	22	16	10	6

Tabela 27. Procentowy udział uczniów według wyników w skali *standardowej dziewiątki* w powiatach województwa małopolskiego – część humanistyczna

POWIAT	Część humanistyczna Średni wynik w punktach	Procent uczniów, którzy uzyskali wynik w danym stanie:								
		1 (4)	2 (7)	3 (12)	4 (17)	5 (20)	6 (17)	7 (12)	8 (7)	9 (4)
bocheński	32,46	3	5	8	16	25	20	13	7	3
brzeski	31,96	3	6	10	15	24	22	11	7	3
chrzanowski	32,55	2	5	10	17	23	20	13	7	4
dąbrowski	30,45	4	7	12	19	22	17	11	5	2
gorlicki	32,77	3	5	9	15	21	20	12	10	5
krakowski	32,61	2	5	9	16	23	21	13	7	4
limanowski	33,05	2	5	8	16	23	19	13	9	6
miechowski	30,43	3	6	14	17	25	20	10	3	1
myślenicki	32,21	2	5	10	17	25	20	11	7	4
nowosądecki	31,61	3	5	10	18	25	19	11	6	3
nowotarski	31,31	2	5	12	18	25	18	11	6	3
olkuski	32,31	2	5	9	16	26	20	13	7	3
oświęcimski	32,63	2	4	8	17	25	22	13	6	3
proszowicki	31,92	4	4	11	18	21	17	12	7	5
suski	32,04	2	5	10	18	25	20	11	6	4
tarnowski	30,86	4	7	12	17	23	18	10	6	3
tatrzański	31,34	3	6	11	18	24	17	10	8	3
wadowicki	32,96	2	4	8	14	24	23	12	7	5
wielicki	32,03	1	5	10	19	23	20	12	6	3
Kraków	34,80	1	3	6	11	21	23	17	11	7
Nowy Sącz	33,91	2	5	7	12	20	21	17	10	6
Tarnów	32,95	3	5	7	13	23	21	15	9	4

Tabela 28. Procentowy udział uczniów według wyników w skali *standardowej dziewiątki* w powiatach województwa podkarpackiego – część humanistyczna

POWIAT	Część humanistyczna Średni wynik w punktach	Procent uczniów, którzy uzyskali wynik w danym stanie								
		1 (4)	2 (7)	3 (12)	4 (17)	5 (20)	6 (17)	7 (12)	8 (7)	9 (4)
bieszczadzki	31,06	4	9	8	19	24	18	9	5	4
brzozowski	31,67	2	6	12	15	25	19	10	7	4
dębicki	31,83	4	7	11	16	21	18	11	8	5
jarosławski	30,56	4	8	12	19	21	17	9	6	3
jasielski	32,12	3	7	10	14	23	18	12	8	5
kolbuszowski	30,47	3	7	14	20	23	18	8	5	2
krośnieński	32,33	2	5	9	17	25	20	11	7	4
leżajski	31,38	4	6	11	16	23	21	9	7	3
lubaczowski	32,22	3	5	11	15	21	19	12	7	5
łańcucki	32,47	2	5	9	15	25	21	11	8	4
mielecki	33,05	3	4	9	15	22	19	14	9	6
niżański	31,63	3	5	13	18	22	16	12	8	4
przemyski	29,75	4	7	13	21	26	18	6	4	1
przeworski	31,65	2	5	11	18	25	20	9	7	3
ropczycko-sędziszowski	32,77	2	5	8	15	23	21	13	7	5
rzeszowski	31,48	3	6	11	18	25	18	11	6	3
sanocki	32,15	2	6	11	16	22	20	10	8	5
stałowowolski	32,26	3	5	10	15	22	20	11	8	5
strzyżowski	31,87	3	5	11	17	25	17	12	8	3
tarnobrzegi	32,44	3	5	10	15	22	19	11	10	5
leski	31,70	2	4	10	19	25	21	8	7	3
Krosno	34,02	4	4	5	13	19	21	18	11	6
Przemyśl	31,17	3	7	12	16	24	18	11	6	3
Rzeszów	34,65	2	3	6	12	20	22	16	11	7
Tarnobrzeg	34,36	3	4	7	12	16	22	16	13	8

Tabela 29. Procentowy udział uczniów według wyników w skali *standardowej dziewiątki* w powiatach województwa lubelskiego - część matematyczno-przyrodnicza

POWIAT	Część matematyczno przyrodnicza Średni wynik w punktach	Procent uczniów, którzy uzyskali wynik w danym stanie:								
		1 (4)	2 (7)	3 (12)	4 (17)	5 (20)	6 (17)	7 (12)	8 (7)	9 (4)
białski podlaski	23,48	5	8	12	17	21	17	11	7	3
biłgorajski	24,09	4	6	11	17	23	16	12	6	3
chełmski	20,94	7	10	18	18	19	12	9	4	2
hrubieszowski	22,34	5	9	14	19	22	13	10	5	3
janowski	21,22	5	6	18	25	21	12	9	4	1
krasnostawski	23,39	5	8	14	17	21	15	11	7	3
kraśnicki	21,92	7	9	13	20	21	13	9	5	3
lubartowski	24,04	4	7	12	19	20	16	13	7	3
lubelski	22,72	5	8	15	17	21	15	10	5	3
łęczyński	22,12	8	8	13	20	22	13	10	5	3
łukowski	24,22	4	6	13	17	22	16	12	7	4
opolski lubelski	21,92	7	8	14	24	17	15	9	5	2
parczewski	21,45	6	8	18	20	19	15	8	4	2
puławski	24,76	4	6	10	19	21	15	13	8	4
radzyński	23,82	5	7	12	16	22	16	13	7	2
rycki	23,11	4	8	12	21	22	15	11	6	2
świdnicki lubelski	23,95	5	8	12	16	20	16	12	6	5
tomaszowski lubelski	22,45	7	10	13	18	19	14	10	5	3
włodawski	21,54	6	10	14	21	21	12	11	4	2
zamojski	22,33	7	8	13	20	19	17	8	6	2
Biała Podlaska	25,00	4	6	11	19	17	16	14	7	5
Chełm	23,20	4	9	14	18	21	14	11	7	3
Lublin	26,98	3	5	9	15	19	16	15	11	8
Zamość	25,36	4	6	11	16	18	16	14	9	6

Tabela 30. Procentowy udział uczniów według wyników w skali *standardowej dziewiątki* w powiatach województwa małopolskiego - część matematyczno-przyrodnicza

POWIAT	Część matematyczno przyrodnicza Średni wynik w punktach	Procent uczniów, którzy uzyskali wynik w danym stanie:								
		1 (4)	2 (7)	3 (12)	4 (17)	5 (20)	6 (17)	7 (12)	8 (7)	9 (4)
bocheński	24,93	4	5	11	16	21	18	14	8	4
brzeski	24,15	4	7	12	18	20	15	13	7	4
chrzanowski	24,67	3	7	11	17	21	18	13	7	3
dąbrowski	24,47	4	7	12	16	22	16	13	7	3
gorlicki	22,92	5	7	13	22	20	16	9	6	2
krakowski	24,42	3	6	13	17	21	17	12	7	4
limanowski	23,52	4	7	13	19	22	15	11	6	4
miechowski	23,06	4	7	15	17	21	16	12	5	2
myślenicki	25,22	3	5	11	16	22	17	14	8	4
nowosądecki	22,94	5	8	13	19	21	16	10	5	2
nowotarski	23,44	4	7	13	20	20	16	11	6	2
olkuski	24,64	3	5	12	18	21	17	12	6	5
oświęcimski	25,09	3	6	11	17	21	17	13	8	4
proszowicki	23,94	4	8	14	16	18	17	13	7	3
suski	22,93	4	8	14	18	22	17	10	5	2
tarnowski	23,00	5	8	14	18	20	15	10	6	3
tatrzański	22,51	5	8	14	18	22	15	11	5	2
wadowicki	25,68	3	5	10	16	22	16	15	8	5
wielicki	24,21	4	6	14	17	20	15	13	7	4
Kraków	27,74	2	4	8	15	19	17	15	11	9
Nowy Sącz	25,01	4	6	10	17	22	16	12	9	4
Tarnów	24,96	5	6	12	15	20	16	13	8	5

Tabela 31. Procentowy udział uczniów według wyników w skali *standardowej dziewiątki* w powiatach województwa podkarpackiego - część matematyczno-przyrodnicza

POWIAT	Część matematyczno przyrodnicza Średni wynik w punktach	Procent uczniów, którzy uzyskali wynik w danym stanie:								
		1 (4)	2 (7)	3 (12)	4 (17)	5 (20)	6 (17)	7 (12)	8 (7)	9 (4)
bieszczadzki	22,36	7	10	12	17	18	18	10	6	2
brzozowski	23,72	4	5	12	20	24	17	9	6	3
dębicki	23,42	5	7	13	19	21	15	10	7	3
jarosławski	21,27	7	9	16	21	19	13	8	4	2
jasielski	22,67	6	8	14	19	20	14	10	6	3
kolbuszowski	22,71	4	9	15	20	21	14	10	5	4
krośnieński	23,88	4	6	13	17	22	16	11	7	3
leżajski	23,06	5	7	15	18	20	13	12	7	2
lubaczowski	22,55	4	9	14	20	19	16	10	5	2
łańcucki	24,50	4	4	12	18	22	19	11	7	4
mielecki	23,99	5	7	11	18	21	17	11	5	4
niżański	23,14	5	8	14	18	20	15	12	6	3
przemyski	20,80	7	9	17	21	21	11	8	4	1
przeworski	22,80	4	7	15	21	21	15	10	5	3
ropczycko-sędziszowski	23,94	4	8	12	17	20	17	12	6	4
rzeszowski	23,39	4	7	14	18	22	17	10	6	3
sanocki	23,26	4	8	12	20	22	16	11	6	2
stalowowolski	24,13	6	6	12	17	20	17	11	7	4
strzyżowski	23,68	4	7	13	19	21	15	11	7	3
tarnobrzegi	22,19	6	8	14	20	20	15	9	5	3
leski	22,40	4	9	17	17	20	15	11	5	1
Krosno	25,73	5	5	9	15	20	17	13	9	6
Przemyśl	24,27	4	7	14	17	18	17	12	8	4
Rzeszów	27,31	2	5	8	13	19	18	16	11	7
Tarnobrzeg	25,17	4	8	10	17	18	15	13	9	6

OKRĘGOWA KOMISJA EGZAMINACYJNA W KRAKOWIE
WYDZIAŁ BADAŃ I ANALIZ
INFORMACJA O WYNIKACH EGZAMINU GIMNAZJALNEGO 2006

Tabela 32. Wyniki egzaminu gimnazjalnego 2006 w województwie lubelskim według gmin

POWIAT	KOD	GMINA	kod	Liczba uczniów	Część humanistyczna			Część matematyczna			Wynik egzaminu gimnazjalnego ogółem		
					Wynik	Stanin	Centyl	Wynik	Stanin	Centyl	Wynik	Stanin	Centyl
białski podlaski	0601	Międzyrzec Podlaski miasto	060101	310	33,49	8	88	24,75	7	79	58,23	7	84
białski podlaski	0601	Terespol miasto	060102	111	30,89	4	35	23,28	5	57	54,17	5	46
białski podlaski	0601	Biała Podlaska gmina	060103	115	29,50	3	12	21,30	3	22	50,80	3	17
białski podlaski	0601	Drelów	060104	87	30,29	4	24	21,93	4	33	52,22	4	27
białski podlaski	0601	Janów Podlaski	060105	77	27,45	1	2	20,04	2	10	47,49	1	3
białski podlaski	0601	Kodeń	060106	59	31,51	5	48	24,85	7	80	56,36	6	69
białski podlaski	0601	Konstantynów	060107	90	28,83	2	6	22,82	5	49	51,66	3	22
białski podlaski	0601	Leśna Podlaska	060108	77	31,95	5	58	25,03	7	83	56,97	6	76
białski podlaski	0601	Łomazy	060109	104	32,65	6	73	28,09	9	99	60,74	9	96
białski podlaski	0601	Międzyrzec Podlaski gmina	060110	156	30,93	4	36	23,71	6	63	54,64	5	51
białski podlaski	0601	Piszczac	060111	126	30,85	4	34	20,26	3	12	51,11	3	19
białski podlaski	0601	Rokitno	060112	49	31,65	5	51	20,16	3	12	51,82	4	24
białski podlaski	0601	Rossosz	060113	46	34,59	9	98	24,89	7	81	59,48	8	92
białski podlaski	0601	Sławatycze	060114	44	32,30	6	65	23,05	5	53	55,34	5	57
białski podlaski	0601	Sosnówka	060115	32	33,28	7	86	23,91	6	67	57,19	7	77
białski podlaski	0601	Terespol gmina	060116	114	31,58	5	50	24,76	7	79	56,34	6	69
białski podlaski	0601	Tuczna	060117	48	30,02	3	20	22,73	5	48	52,75	4	31
białski podlaski	0601	Wisznice	060118	90	30,62	4	30	24,64	6	77	55,27	5	56
białski podlaski	0601	Zalesie	060119	66	30,56	4	29	22,30	4	39	52,86	4	33
biłgorajski	0602	Biłgoraj miasto	060201	422	32,54	6	71	25,73	8	89	58,26	7	84
biłgorajski	0602	Aleksandrów k.Biłgoraja	060202	51	33,55	8	89	26,69	9	96	60,24	8	95
biłgorajski	0602	Biłgoraj gmina	060203	174	31,07	4	38	22,45	5	41	53,53	4	39
biłgorajski	0602	Biszczka	060204	62	29,19	2	9	20,27	3	13	49,47	2	9
biłgorajski	0602	Frampol	060205	115	32,34	6	66	24,77	7	79	57,11	7	77
biłgorajski	0602	Goraj	060206	75	32,76	6	76	21,85	4	31	54,61	5	50
biłgorajski	0602	Józefów k.Biłgoraja	060207	126	32,42	6	68	23,31	5	57	55,73	6	62

OKRĘGOWA KOMISJA EGZAMINACYJNA W KRAKOWIE
WYDZIAŁ BADAŃ I ANALIZ
INFORMACJA O WYNIKACH EGZAMINU GIMNAZJALNEGO 2006

POWIAT	KOD	GMINA	kod	Liczba uczniów	Część humanistyczna			Część matematyczna			Wynik egzaminu gimnazjalnego ogółem		
					Wynik	Stanin	Centyl	Wynik	Stanin	Centyl	Wynik	Stanin	Centyl
biłgorajski	0602	Księżpol	060208	114	31,61	5	50	23,44	5	59	55,04	5	54
biłgorajski	0602	Łukowa	060209	77	30,58	4	29	22,68	5	47	53,26	4	36
biłgorajski	0602	Obsza	060210	73	31,07	4	38	25,60	7	88	56,67	6	73
biłgorajski	0602	Potok Górny	060211	112	31,86	5	55	22,98	5	52	54,84	5	53
biłgorajski	0602	Tarnogród	060212	121	31,14	4	40	24,92	7	81	56,06	6	65
biłgorajski	0602	Tereszpol	060213	72	30,81	4	34	20,78	3	17	51,58	3	22
biłgorajski	0602	Turobin	060214	98	31,85	5	55	26,43	8	94	58,28	7	84
chełmski	0603	Rejowiec Fabryczny miasto	060301	94	31,94	5	58	23,61	6	62	55,54	6	60
chełmski	0603	Białopole	060302	42	29,24	2	10	17,29	1	1	46,52	1	2
chełmski	0603	Chełm gmina	060303	148	29,30	2	10	20,58	3	15	49,88	2	11
chełmski	0603	Dorohusk	060304	110	31,17	5	41	21,14	3	20	52,31	4	27
chełmski	0603	Dubienka	060305	30	29,87	3	17	18,63	1	2	48,50	2	5
chełmski	0603	Kamień k.Chełma	060306	81	31,90	5	56	22,12	4	37	54,02	5	44
chełmski	0603	Leśniowice	060307	63	31,48	5	47	22,03	4	35	53,51	4	39
chełmski	0603	Rejowiec Fabryczny gmina	060308	43	30,60	4	29	18,23	1	1	48,84	2	6
chełmski	0603	Ruda-Huta	060309	73	29,48	3	12	20,65	3	16	51,25	3	20
chełmski	0603	Sawin	060310	76	31,28	5	43	21,92	4	32	53,20	4	36
chełmski	0603	Siedliszcze	060311	119	30,03	3	20	20,55	3	15	50,57	3	16
chełmski	0603	Wierzbica k.Chełma	060312	97	30,61	4	30	21,67	4	27	52,28	4	27
chełmski	0603	Wojślawice	060313	64	30,58	4	29	20,83	3	17	51,41	3	21
chełmski	0603	Żmudź	060314	70	28,79	2	6	21,69	4	28	50,47	3	15
chełmski	0603	Rejowiec	060315	103	28,17	1	3	19,22	1	4	47,40	1	2
hrubieszowski	0604	Hrubieszów miasto	060401	384	33,14	7	84	23,74	6	64	56,89	6	75
hrubieszowski	0604	Dołhobyczów	060402	91	33,33	7	86	25,81	8	90	59,14	8	91
hrubieszowski	0604	Horodło	060403	85	32,73	6	76	21,60	4	26	54,33	5	48
hrubieszowski	0604	Hrubieszów gmina	060404	80	30,84	4	34	20,04	2	10	50,88	3	18
hrubieszowski	0604	Mircze	060405	114	33,51	8	89	22,94	5	51	56,45	6	70
hrubieszowski	0604	Trzeszczany	060406	76	32,59	6	72	21,38	3	23	53,97	5	43
hrubieszowski	0604	Uchanie	060407	63	29,43	2	11	19,33	2	5	48,76	2	6

OKRĘGOWA KOMISJA EGZAMINACYJNA W KRAKOWIE
WYDZIAŁ BADAŃ I ANALIZ
INFORMACJA O WYNIKACH EGZAMINU GIMNAZJALNEGO 2006

POWIAT	KOD	GMINA	kod	Liczba uczniów	Część humanistyczna			Część matematyczna			Wynik egzaminu gimnazjalnego ogółem		
					Wynik	Stanin	Centyl	Wynik	Stanin	Centyl	Wynik	Stanin	Centyl
hrubieszowski	0604	Werbkowice	060408	156	29,72	3	15	19,63	2	7	49,36	2	9
janowski	0605	Batorz	060501	61	34,08	8	94	24,59	6	76	58,67	8	88
janowski	0605	Chrzanów	060502	40	29,68	3	15	18,58	1	2	48,25	1	4
janowski	0605	Dzwola	060503	88	29,52	3	12	21,28	3	21	50,81	3	17
janowski	0605	Godziszów	060504	80	30,30	4	25	20,09	2	11	50,39	3	14
janowski	0605	Janów Lubelski	060505	268	33,48	7	88	21,99	4	34	55,47	5	59
janowski	0605	Modliborzycze	060506	111	30,09	3	20	20,10	2	11	50,19	3	13
janowski	0605	Potok Wielki	060507	72	29,11	2	8	19,86	2	9	48,97	2	7
krasnostawski	0606	Krasnystaw miasto	060601	314	34,01	8	94	24,57	6	76	58,58	7	87
krasnostawski	0606	Fajstławice	060602	78	31,29	5	43	24,37	6	73	55,67	6	61
krasnostawski	0606	Gorzków	060603	52	31,81	5	54	21,37	3	23	53,17	4	35
krasnostawski	0606	Izbica	060604	112	29,12	2	8	21,98	4	34	51,10	3	19
krasnostawski	0606	Krasnystaw gmina	060605	120	32,98	7	81	23,45	5	59	56,43	6	70
krasnostawski	0606	Kraśniczyn	060606	37	29,51	3	12	23,38	5	58	52,89	4	34
krasnostawski	0606	Łopiennik Górny	060607	56	29,18	2	9	24,14	6	71	53,32	4	37
krasnostawski	0606	Rudnik k.Zamościa	060609	49	25,88	1	1	19,39	2	5	45,27	1	1
krasnostawski	0606	Siennica Różana	060610	54	32,59	6	72	21,63	4	26	54,22	5	47
krasnostawski	0606	Żółkiewka	060611	77	30,29	4	24	24,10	6	70	54,39	5	49
kraśnicki	0607	Kraśnik miasto	060701	513	32,80	7	77	23,31	5	57	56,12	6	66
kraśnicki	0607	Annopol	060702	122	29,66	3	14	21,01	3	19	50,66	3	16
kraśnicki	0607	Dzierzkowice	060703	96	30,79	4	33	21,95	4	33	52,74	4	31
kraśnicki	0607	Gościeradów	060704	119	30,20	3	23	19,44	2	5	49,64	2	10
kraśnicki	0607	Kraśnik gmina	060705	80	33,23	7	85	21,51	4	25	54,74	5	52
kraśnicki	0607	Szastarka	060706	93	29,54	3	12	19,58	2	6	49,12	2	7
kraśnicki	0607	Trzydnik Duży	060707	106	29,30	2	10	18,99	1	3	48,29	1	4
kraśnicki	0607	Urzędów	060708	116	31,89	5	56	19,81	2	8	51,70	3	22
kraśnicki	0607	Wilkołaz	060709	65	34,46	9	97	26,63	8	96	61,09	9	98
kraśnicki	0607	Zakrzówek	060710	122	32,52	6	70	23,44	5	59	55,96	6	64
lubartowski	0608	Lubartów miasto	060801	387	32,82	7	78	26,57	8	95	59,39	8	91
lubartowski	0608	Abramów	060802	75	32,37	6	67	26,25	8	94	58,63	7	87

OKRĘGOWA KOMISJA EGZAMINACYJNA W KRAKOWIE
WYDZIAŁ BADAŃ I ANALIZ
INFORMACJA O WYNIKACH EGZAMINU GIMNAZJALNEGO 2006

POWIAT	KOD	GMINA	kod	Liczba uczniów	Część humanistyczna			Część matematyczna			Wynik egzaminu gimnazjalnego ogółem		
					Wynik	Stanin	Centyl	Wynik	Stanin	Centyl	Wynik	Stanin	Centyl
lubartowski	0608	Firlej	060803	69	33,12	7	84	23,35	5	58	56,46	6	71
lubartowski	0608	Jeziorzany	060804	39	29,23	2	9	22,69	5	47	51,92	4	25
lubartowski	0608	Kamionka	060805	99	30,68	4	32	21,88	4	32	52,56	4	29
lubartowski	0608	Kock	060806	135	29,68	3	15	22,76	5	48	52,44	4	28
lubartowski	0608	Lubartów gmina	060807	112	31,48	5	47	23,30	5	57	54,79	5	52
lubartowski	0608	Michów	060808	104	29,43	2	11	20,97	3	19	50,40	3	14
lubartowski	0608	Niedźwiada	060809	95	31,34	5	45	24,12	6	71	55,45	5	59
lubartowski	0608	Ostrów Lubelski	060810	89	32,39	6	68	25,39	7	86	57,79	7	81
lubartowski	0608	Ostrówek k.Lubartowa	060811	48	31,65	5	51	20,25	3	12	51,90	4	25
lubartowski	0608	Serniki	060812	75	30,73	4	32	22,72	5	47	53,45	4	38
lubartowski	0608	Uścimów	060813	35	28,20	1	3	21,26	3	21	49,46	2	9
lubelski	0609	Bełżyce	060901	224	30,43	4	26	20,03	2	10	50,46	3	15
lubelski	0609	Borzeczów	060902	56	31,32	5	43	19,64	2	7	50,96	3	18
lubelski	0609	Bychawa	060903	194	30,68	4	32	22,65	5	46	53,34	4	37
lubelski	0609	Garbów	060904	164	32,18	6	62	23,95	6	67	56,13	6	67
lubelski	0609	Głusk	060905	127	30,22	3	23	22,02	4	35	52,31	4	27
lubelski	0609	Jabłonna k.Lublina	060906	112	32,29	6	64	25,49	7	87	57,78	7	81
lubelski	0609	Jastków	060907	130	30,63	4	30	22,72	5	47	53,35	4	37
lubelski	0609	Konopnica	060908	61	31,33	5	44	21,66	4	27	52,98	4	34
lubelski	0609	Krzczonów	060909	52	31,62	5	51	22,62	5	45	54,23	5	47
lubelski	0609	Niedzwica Duża	060910	178	33,38	7	87	24,98	7	82	58,36	7	85
lubelski	0609	Niemce	060911	239	31,42	5	46	24,65	7	77	56,07	6	66
lubelski	0609	Strzyżewice	060912	137	31,62	5	51	23,22	5	55	54,84	5	53
lubelski	0609	Wojciechów	060913	86	30,47	4	27	21,19	3	21	51,65	3	22
lubelski	0609	Wólka	060914	81	32,83	7	79	19,02	1	3	51,85	4	24
lubelski	0609	Wysokie	060915	51	28,63	2	5	19,65	2	7	48,27	1	4
lubelski	0609	Zakrzew	060916	47	30,81	4	34	24,43	6	74	55,23	5	56
łęczyński	0610	Cyców	061001	146	29,30	2	10	18,93	1	3	48,23	1	4
łęczyński	0610	Ludwin	061002	74	31,49	5	47	22,28	4	39	53,77	5	41
łęczyński	0610	Łęczna	061003	502	32,89	7	80	22,52	5	43	55,41	5	58

OKRĘGOWA KOMISJA EGZAMINACYJNA W KRAKOWIE
WYDZIAŁ BADAŃ I ANALIZ
INFORMACJA O WYNIKACH EGZAMINU GIMNAZJALNEGO 2006

POWIAT	KOD	GMINA	kod	Liczba uczniów	Część humanistyczna			Część matematyczna			Wynik egzaminu gimnazjalnego ogółem		
					Wynik	Stanin	Centyl	Wynik	Stanin	Centyl	Wynik	Stanin	Centyl
łęczyński	0610	Milejów	061004	126	31,41	5	46	22,11	4	37	53,52	4	39
łęczyński	0610	Puchaczów	061005	113	31,42	5	46	22,07	4	36	53,49	4	38
łęczyński	0610	Spiczyn	061006	81	33,42	7	87	25,41	7	86	58,83	8	89
łukowski	0611	Łuków miasto	061101	555	33,63	8	89	26,08	8	93	59,73	8	94
łukowski	0611	Stoczek Łukowski miasto	061102	58	32,31	6	65	21,47	4	24	53,78	5	42
łukowski	0611	Adamów	061103	140	31,16	5	40	21,69	4	28	52,85	4	33
łukowski	0611	Krzywda	061104	167	29,01	2	8	20,29	3	13	49,30	2	8
łukowski	0611	Łuków gmina	061105	285	32,46	6	69	22,65	5	46	55,11	5	55
łukowski	0611	Serokomla	061106	59	33,86	8	92	26,93	9	97	60,80	9	97
łukowski	0611	Stanin	061107	189	31,91	5	57	24,92	7	81	56,83	6	75
łukowski	0611	Stoczek Łukowski gmina	061108	139	32,04	5	59	27,06	9	97	59,09	8	91
łukowski	0611	Trzebieszów	061109	147	33,76	8	91	24,59	6	76	58,35	7	85
łukowski	0611	Wojcieszków	061110	111	31,67	5	52	22,00	4	34	53,67	5	41
łukowski	0611	Wola Mysłowska	061111	70	32,77	6	76	25,54	7	87	58,31	7	84
opolski lubelski	0612	Chodel	061201	131	29,73	3	16	21,50	4	25	51,23	3	20
opolski lubelski	0612	Józefów k.Kraśnika	061202	91	32,46	6	69	20,42	3	14	52,88	4	33
opolski lubelski	0612	Karczmiska	061203	106	32,31	6	65	23,03	5	53	55,34	5	57
opolski lubelski	0612	Łaziska	061204	70	29,74	3	16	21,54	4	26	51,29	3	21
opolski lubelski	0612	Opole Lubelskie	061205	258	32,99	7	81	22,36	4	40	55,35	5	58
opolski lubelski	0612	Poniatowa	061206	222	32,72	6	76	22,08	4	36	54,80	5	52
opolski lubelski	0612	Wilków	061207	60	31,27	5	42	21,17	3	20	52,43	4	28
parczewski	0613	Dębowa Kłoda	061301	46	30,89	4	35	22,00	4	34	52,43	4	28
parczewski	0613	Jabłoń	061302	73	30,47	4	27	25,67	7	88	56,14	6	67
parczewski	0613	Milanów	061303	68	30,49	4	28	19,56	2	6	50,04	3	12
parczewski	0613	Parczew	061304	276	30,91	4	35	20,98	3	19	51,89	4	24
parczewski	0613	Podedwórze	061305	28	30,61	4	30	22,54	5	44	53,14	4	35
parczewski	0613	Siemień	061306	68	30,40	4	26	19,32	1	4	49,72	2	11
parczewski	0613	Sosnowica	061307	60	32,10	5	60	22,25	4	38	54,35	5	48
puławski	0614	Puławy miasto	061401	752	33,58	8	89	25,87	8	90	59,46	8	92

OKRĘGOWA KOMISJA EGZAMINACYJNA W KRAKOWIE
WYDZIAŁ BADAŃ I ANALIZ
INFORMACJA O WYNIKACH EGZAMINU GIMNAZJALNEGO 2006

POWIAT	KOD	GMINA	kod	Liczba uczniów	Część humanistyczna			Część matematyczna			Wynik egzaminu gimnazjalnego ogółem		
					Wynik	Stanin	Centyl	Wynik	Stanin	Centyl	Wynik	Stanin	Centyl
puławski	0614	Baranów	061402	69	32,36	6	67	23,64	6	63	56,00	6	65
puławski	0614	Janowiec	061403	61	35,69	9	99	24,90	7	81	60,59	9	96
puławski	0614	Kazimierz Dolny	061404	81	30,75	4	32	21,99	4	34	52,74	4	31
puławski	0614	Końskowola	061405	100	32,24	6	63	24,55	6	75	56,79	6	74
puławski	0614	Kurów	061406	123	31,07	4	38	22,99	5	52	54,06	5	45
puławski	0614	Markuszów	061407	45	34,73	9	98	23,62	6	62	58,36	7	85
puławski	0614	Nałęczów	061408	162	33,20	7	85	24,69	7	78	57,89	7	82
puławski	0614	Puławy gmina	061409	132	32,90	7	80	26,64	9	96	59,55	8	92
puławski	0614	Wąwolnica	061410	62	32,18	6	62	20,65	3	16	52,82	4	32
puławski	0614	Żyrzyn	061411	116	30,12	3	21	22,84	5	49	52,97	4	34
radzyński	0615	Radzyń Podlaski miasto	061501	240	34,40	9	96	26,63	8	96	61,03	9	98
radzyński	0615	Borki	061502	98	31,89	5	56	23,51	6	60	55,40	5	58
radzyński	0615	Czemierniki	061503	103	28,50	1	4	20,17	3	12	48,67	2	6
radzyński	0615	Kąkolewnica Wschodnia	061504	160	31,77	5	53	23,86	6	66	55,63	6	61
radzyński	0615	Komarówka Podlaska	061505	88	29,22	2	9	21,48	4	24	50,69	3	17
radzyński	0615	Radzyń Podlaski gmina	061506	123	32,15	6	61	24,12	6	71	56,28	6	68
radzyński	0615	Ulan-Majorat	061507	115	30,80	4	33	23,79	6	65	54,59	5	50
radzyński	0615	Wohyń	061508	98	32,28	6	64	22,83	5	49	55,10	5	55
rycki	0616	Dęblin	061601	320	33,26	7	86	23,93	6	67	57,19	7	77
rycki	0616	Kłoczew	061602	109	31,05	4	37	22,38	5	41	53,60	4	40
rycki	0616	Nowodwór	061603	68	30,88	4	34	22,40	5	41	53,28	4	36
rycki	0616	Ryki	061604	369	32,97	7	81	23,00	5	52	55,97	6	64
rycki	0616	Stężycza	061605	85	29,94	3	18	22,51	5	43	52,45	4	29
rycki	0616	Ułęż	061606	71	33,83	8	91	22,46	5	42	56,30	6	68
świdnicki lubelski	0617	Świdnik	061701	572	33,48	7	88	25,15	7	84	58,66	7	88
świdnicki lubelski	0617	Mełgiew	061702	68	29,99	3	19	21,72	4	29	51,71	3	23
świdnicki lubelski	0617	Piaski k.Lublina	061703	151	31,06	4	37	23,77	6	65	54,83	5	52
świdnicki lubelski	0617	Rybczewice	061704	38	30,37	4	26	21,61	4	26	51,97	4	26

OKRĘGOWA KOMISJA EGZAMINACYJNA W KRAKOWIE
WYDZIAŁ BADAŃ I ANALIZ
INFORMACJA O WYNIKACH EGZAMINU GIMNAZJALNEGO 2006

POWIAT	KOD	GMINA	kod	Liczba uczniów	Część humanistyczna			Część matematyczna			Wynik egzaminu gimnazjalnego ogółem		
					Wynik	Stanin	Centyl	Wynik	Stanin	Centyl	Wynik	Stanin	Centyl
świdnicki lubelski	0617	Trawniki	061705	130	30,45	4	27	20,74	3	17	51,19	3	19
tomaszowski lubelski	0618	Tomaszów Lubelski miasto	061801	447	31,90	5	56	25,12	7	84	57,02	6	76
tomaszowski lubelski	0618	Bełzec	061802	59	32,56	6	72	21,53	4	25	54,08	5	45
tomaszowski lubelski	0618	Jarczów	061803	52	31,06	4	37	21,77	4	30	52,83	4	32
tomaszowski lubelski	0618	Krynice	061804	37	32,70	6	75	23,24	5	56	55,95	6	64
tomaszowski lubelski	0618	Lubycza Królewska	061805	122	28,51	1	4	18,43	1	2	46,94	1	2
tomaszowski lubelski	0618	Łaszczów	061806	110	32,05	5	59	21,65	4	27	53,70	5	41
tomaszowski lubelski	0618	Rachanie	061807	74	29,65	3	14	20,59	3	16	50,24	3	13
tomaszowski lubelski	0618	Susiec	061808	118	32,86	7	79	22,49	5	42	55,36	5	58
tomaszowski lubelski	0618	Tarnawatka	061809	68	30,85	4	34	22,65	5	46	53,50	4	39
tomaszowski lubelski	0618	Telatyn	061810	67	31,12	4	39	25,48	7	86	56,60	6	72
tomaszowski lubelski	0618	Tomaszów Lubelski gmina	061811	97	29,93	3	18	20,67	3	17	50,60	3	16
tomaszowski lubelski	0618	Tyszowce	061812	85	26,75	1	1	19,81	2	8	46,56	1	2
tomaszowski lubelski	0618	Ulhówek	061813	90	28,64	2	5	19,80	2	8	48,44	2	5
włodawski	0619	Włodawa miasto	061901	346	30,11	3	21	21,65	4	27	51,78	3	23
włodawski	0619	Hanna	061902	35	31,03	4	37	21,51	4	25	52,54	4	29
włodawski	0619	Hańsk	061903	57	26,11	1	1	19,67	2	7	45,77	1	1
włodawski	0619	Stary Brus	061904	39	30,13	3	21	21,31	3	22	51,44	3	21
włodawski	0619	Urszulin	061905	67	31,81	5	54	22,36	4	40	54,16	5	46
włodawski	0619	Wola Uhruska	061907	79	32,04	5	59	23,10	5	54	55,14	5	55
włodawski	0619	Wyryki	061908	28	28,64	2	5	17,71	1	1	46,36	1	1
zamojski	0620	Adamów k.Zamościa	062001	50	29,62	3	14	20,10	2	11	49,72	2	11
zamojski	0620	Grabowiec	062002	55	28,89	2	7	19,53	2	6	48,42	2	5

OKRĘGOWA KOMISJA EGZAMINACYJNA W KRAKOWIE
WYDZIAŁ BADAŃ I ANALIZ
INFORMACJA O WYNIKACH EGZAMINU GIMNAZJALNEGO 2006

POWIAT	KOD	GMINA	kod	Liczba uczniów	Część humanistyczna			Część matematyczna			Wynik egzaminu gimnazjalnego ogółem		
					Wynik	Stanin	Centyl	Wynik	Stanin	Centyl	Wynik	Stanin	Centyl
zamojski	0620	Komarów-Osada	062003	87	31,53	5	49	18,91	1	3	50,44	3	14
zamojski	0620	Krasnobród	062004	108	29,16	2	9	20,31	3	13	49,46	2	9
zamojski	0620	Łabunie	062005	104	32,72	6	76	23,74	6	64	56,46	6	71
zamojski	0620	Miączyn	062006	99	29,84	3	16	19,41	2	5	49,25	2	8
zamojski	0620	Nielisz	062007	65	28,88	2	7	20,91	3	18	49,78	2	11
zamojski	0620	Radecznicza	062008	91	29,86	3	17	22,66	5	46	52,52	4	29
zamojski	0620	Sitno	062009	127	33,65	8	90	25,79	8	90	59,59	8	93
zamojski	0620	Skierbieszów	062010	87	31,33	5	44	22,64	5	46	53,98	5	44
zamojski	0620	Stary Zamość	062011	82	32,66	6	74	22,60	5	45	55,26	5	56
zamojski	0620	Sułów	062012	46	29,67	3	15	20,93	3	18	50,61	3	16
zamojski	0620	Szczebrzeszyn	062013	168	32,28	6	64	22,26	4	38	54,54	5	49
zamojski	0620	Zamość gmina	062014	295	32,67	6	74	24,22	6	72	56,89	6	75
zamojski	0620	Zwierzyniec	062015	96	31,90	5	56	22,84	5	49	54,74	5	52
Biała Podlaska	0661	Biała Podlaska miasto	066101	1041	33,69	8	90	24,98	7	82	58,67	8	88
Chełm	0662	Chełm miasto	066201	1102	31,34	5	45	23,19	5	55	54,59	5	50
Lublin	0663	Lublin	066301	4081	34,50	9	98	26,94	9	97	61,47	9	98
Zamość	0664	Zamość miasto	066401	1102	34,15	8	95	25,36	7	86	59,51	8	92

OKRĘGOWA KOMISJA EGZAMINACYJNA W KRAKOWIE
WYDZIAŁ BADAŃ I ANALIZ
INFORMACJA O WYNIKACH EGZAMINU GIMNAZJALNEGO 2006

Tabela 33. Wyniki egzaminu gimnazjalnego 2006 w województwie małopolskim według gmin

POWIAT	KOD	GMINA	kod	Liczba uczniów	Część humanistyczna			Część matematyczna			Wynik egzaminu gimnazjalnego ogółem		
					Wynik	Stanin	Centyl	Wynik	Stanin	Centyl	Wynik	Stanin	Centyl
bocheński	1201	Bochnia miasto	120101	449	34,32	9	96	27,68	9	99	62,00	9	99
bocheński	1201	Bochnia gmina	120102	265	31,45	5	47	23,27	5	56	54,72	5	51
bocheński	1201	Drwinia	120103	85	31,15	4	40	22,01	4	35	53,16	4	35
bocheński	1201	Lipnica Murowana	120104	99	31,20	5	42	23,40	5	59	54,61	5	50
bocheński	1201	Łapanów	120105	127	30,17	3	22	22,91	5	51	53,07	4	35
bocheński	1201	Nowy Wiśnicz	120106	227	33,14	7	84	25,77	8	89	58,91	8	90
bocheński	1201	Rzezawa	120107	194	30,28	4	24	21,75	4	29	52,03	4	26
bocheński	1201	Trzciana	120108	90	32,67	6	74	27,40	9	98	60,07	8	95
bocheński	1201	Żegocina	120109	89	33,85	8	92	25,70	7	88	59,55	8	92
brzeski	1202	Borzęcin	120201	124	33,08	7	83	25,35	7	85	58,43	7	86
brzeski	1202	Brzesko	120202	559	32,75	6	76	24,03	6	69	56,79	6	74
brzeski	1202	Czchów	120203	180	31,62	5	51	25,02	7	83	56,63	6	72
brzeski	1202	Dębno	120204	232	31,27	5	42	24,82	7	80	56,09	6	66
brzeski	1202	Gnojnik	120205	135	31,08	4	38	22,37	5	40	53,45	4	38
brzeski	1202	Iwkowa	120206	99	32,78	7	77	24,78	7	79	57,56	7	80
brzeski	1202	Szczurowa	120207	130	29,55	3	13	22,52	5	43	52,07	4	26
chrzanowski	1203	Alwernia	120301	197	32,55	6	71	24,79	7	79	57,34	7	79
chrzanowski	1203	Babice	120302	113	31,56	5	49	24,66	7	77	56,22	6	68
chrzanowski	1203	Chrzanów k.Jaworzna	120303	609	33,45	7	88	25,94	8	91	59,39	8	91
chrzanowski	1203	Libiąż	120304	353	31,57	5	50	23,03	5	53	54,60	5	50
chrzanowski	1203	Trzebinia	120305	373	32,24	6	63	24,08	6	70	56,31	6	68
dąbrowski	1204	Bolesław	120401	51	27,04	1	2	22,96	5	51	50,00	3	12
dąbrowski	1204	Dąbrowa Tarnowska	120402	308	28,68	2	5	21,92	4	32	50,60	3	16
dąbrowski	1204	Gręboszów	120403	61	33,28	7	86	27,51	9	98	60,79	9	97
dąbrowski	1204	Mędrzechów	120404	51	29,63	3	14	25,96	8	91	55,59	6	61
dąbrowski	1204	Olesno k.Tarnowa	120405	105	30,51	4	28	22,34	4	40	52,86	4	33
dąbrowski	1204	Radgoszcz	120406	154	31,79	5	54	26,73	9	96	58,52	7	86
dąbrowski	1204	Szczucin	120407	192	32,38	6	67	26,96	9	97	59,33	8	91

OKRĘGOWA KOMISJA EGZAMINACYJNA W KRAKOWIE
WYDZIAŁ BADAŃ I ANALIZ
INFORMACJA O WYNIKACH EGZAMINU GIMNAZJALNEGO 2006

POWIAT	KOD	GMINA	kod	Liczba uczniów	Część humanistyczna			Część matematyczna			Wynik egzaminu gimnazjalnego ogółem		
					Wynik	Stanin	Centyl	Wynik	Stanin	Centyl	Wynik	Stanin	Centyl
gorlicki	1205	Gorlice miasto	120501	420	33,83	8	91	24,74	7	78	58,56	7	87
gorlicki	1205	Biecz	120502	244	34,41	9	96	23,86	6	66	58,28	7	84
gorlicki	1205	Bobowa	120503	150	28,59	2	4	21,71	4	29	50,30	3	13
gorlicki	1205	Gorlice gmina	120504	270	33,49	8	88	22,44	5	41	55,93	6	64
gorlicki	1205	Lipinki	120505	100	33,11	7	83	23,47	5	60	56,58	6	71
gorlicki	1205	Łużna	120506	137	33,10	7	83	23,66	6	63	56,76	6	74
gorlicki	1205	Moszczenica	120507	57	31,67	5	52	22,84	5	49	54,51	5	49
gorlicki	1205	Ropa	120508	92	33,98	8	93	20,96	3	19	54,93	5	54
gorlicki	1205	Sękowa	120509	84	29,85	3	17	19,30	1	4	49,14	2	8
gorlicki	1205	Uście Gorlickie	120510	114	30,23	4	23	19,71	2	8	49,94	3	12
krakowski	1206	Czernichów k. Krakowa	120601	152	31,50	5	48	24,85	7	80	56,35	6	69
krakowski	1206	Igołomia-Wawrzeńczyce	120602	100	31,90	5	56	22,52	5	43	54,42	5	49
krakowski	1206	Iwanowice	120603	120	32,53	6	71	21,83	4	31	54,36	5	48
krakowski	1206	Jerzmanowice-Przegonia	120604	150	31,49	5	47	22,23	4	38	53,72	5	41
krakowski	1206	Kocmyrzów-Luborzyca	120605	132	31,63	5	51	23,25	5	56	54,88	5	53
krakowski	1206	Krzyszowice	120606	406	34,96	9	98	25,87	8	90	60,83	9	97
krakowski	1206	Liszki	120607	254	32,69	6	75	23,44	5	59	56,13	6	67
krakowski	1206	Michałowice k. Krakowa	120608	99	32,59	6	72	24,25	6	72	56,84	6	75
krakowski	1206	Mogilany	120609	179	31,09	4	39	21,60	4	26	52,69	4	31
krakowski	1206	Skała	120610	123	32,44	6	69	23,33	5	58	55,76	6	63
krakowski	1206	Skawina	120611	611	31,14	4	40	24,28	6	73	55,42	5	59
krakowski	1206	Słomniki	120612	214	32,50	6	70	23,28	5	57	55,78	6	63
krakowski	1206	Sułoszowa	120613	77	32,12	6	60	25,47	7	86	57,58	7	80
krakowski	1206	Świątniki Górne	120614	147	33,22	7	85	27,33	9	98	60,55	9	96
krakowski	1206	Wielka Wieś	120615	84	33,25	7	86	24,57	6	76	57,82	7	82
krakowski	1206	Zabierzów	120616	263	33,04	7	83	26,05	8	92	59,09	8	91
krakowski	1206	Zielonki	120617	206	35,11	9	99	27,36	9	98	62,47	9	99

OKRĘGOWA KOMISJA EGZAMINACYJNA W KRAKOWIE
WYDZIAŁ BADAŃ I ANALIZ
INFORMACJA O WYNIKACH EGZAMINU GIMNAZJALNEGO 2006

POWIAT	KOD	GMINA	kod	Liczba uczniów	Część humanistyczna			Część matematyczna			Wynik egzaminu gimnazjalnego ogółem		
					Wynik	Stanin	Centyl	Wynik	Stanin	Centyl	Wynik	Stanin	Centyl
limanowski	1207	Limanowa miasto	120701	360	34,39	9	96	25,93	8	91	60,31	9	96
limanowski	1207	Mszana Dolna miasto	120702	144	34,16	9	95	24,26	6	72	58,42	7	86
limanowski	1207	Dobra k. Jordanowa	120703	153	33,46	7	88	23,86	6	66	57,31	7	78
limanowski	1207	Jodłownik	120704	135	32,81	7	78	23,90	6	66	56,71	6	74
limanowski	1207	Kamienica	120705	128	32,03	5	59	20,31	3	13	52,34	4	28
limanowski	1207	Laskowa	120706	112	32,23	6	63	24,22	6	72	56,46	6	71
limanowski	1207	Limanowa gmina	120707	297	32,69	6	75	22,63	5	45	55,30	5	57
limanowski	1207	Łukowica	120708	161	32,32	6	66	24,12	6	71	56,44	6	70
limanowski	1207	Mszana Dolna gmina	120709	253	33,03	7	82	22,85	5	50	55,88	6	63
limanowski	1207	Niedźwiedź	120710	122	32,80	7	77	21,36	3	23	54,16	5	46
limanowski	1207	Słopnice	120711	96	32,28	6	64	21,69	4	28	53,97	5	43
limanowski	1207	Tymbark	120712	105	31,87	5	55	23,58	6	61	55,45	5	59
miechowski	1208	Charsznica	120801	85	28,12	1	3	22,08	4	36	50,20	3	13
miechowski	1208	Gołcza	120802	62	32,84	7	79	24,55	6	75	57,39	7	79
miechowski	1208	Kozłów	120803	53	29,08	2	8	19,98	2	10	49,06	2	7
miechowski	1208	Książ Wielki	120804	71	29,94	3	18	22,87	5	50	52,82	4	32
miechowski	1208	Miechów	120805	273	30,95	4	36	23,72	6	64	54,67	5	51
miechowski	1208	Raclawice	120806	52	29,96	3	19	21,33	3	22	51,29	3	21
miechowski	1208	Słaboszów	120807	36	31,17	5	41	24,94	7	82	56,11	6	66
myślenicki	1209	Dobczyce	120901	216	32,81	7	78	25,18	7	85	57,99	7	83
myślenicki	1209	Lubień	120902	159	32,97	7	81	25,67	7	88	58,64	7	88
myślenicki	1209	Myślenice	120903	645	32,32	6	66	25,35	7	85	57,65	7	80
myślenicki	1209	Pcim	120904	171	32,91	7	80	25,05	7	83	57,95	7	83
myślenicki	1209	Raciechowice	120905	121	31,08	4	38	23,58	6	61	54,66	5	51
myślenicki	1209	Siepraw	120906	110	34,41	9	96	28,26	9	99	62,67	9	99
myślenicki	1209	Sułkowice	120907	252	31,16	5	40	24,39	6	73	55,55	6	60
myślenicki	1209	Tokarnia	120908	161	30,14	3	21	24,74	7	78	54,88	5	53
myślenicki	1209	Wiśniowa k. Myślenic	120909	119	32,60	6	73	25,55	7	88	58,14	7	83
nowosądecki	1210	Grybów miasto	121001	123	32,17	6	61	25,04	7	83	57,21	7	78
nowosądecki	1210	Chełmiec	121002	503	30,59	4	29	22,53	5	44	53,12	4	35

OKRĘGOWA KOMISJA EGZAMINACYJNA W KRAKOWIE
WYDZIAŁ BADAŃ I ANALIZ
INFORMACJA O WYNIKACH EGZAMINU GIMNAZJALNEGO 2006

POWIAT	KOD	GMINA	kod	Liczba uczniów	Część humanistyczna			Część matematyczna			Wynik egzaminu gimnazjalnego ogółem		
					Wynik	Stanin	Centyl	Wynik	Stanin	Centyl	Wynik	Stanin	Centyl
nowosądecki	1210	Gródek n. Dunajcem	121003	164	29,55	3	13	21,20	3	21	50,76	3	17
nowosądecki	1210	Grybów gmina	121004	375	31,55	5	49	22,05	4	36	53,60	4	40
nowosądecki	1210	Kamionka Wielka	121005	142	32,15	6	61	25,35	7	85	57,50	7	80
nowosądecki	1210	Korzenna	121006	245	31,56	5	49	23,64	6	63	55,20	5	55
nowosądecki	1210	Krynica-Zdrój	121007	258	32,83	7	79	21,93	4	33	54,76	5	52
nowosądecki	1210	Łabowa	121008	92	29,15	2	9	20,13	3	12	49,28	2	8
nowosądecki	1210	Łącko	121009	254	33,34	7	87	24,55	6	75	57,89	7	82
nowosądecki	1210	Łososina Dolna	121010	184	31,61	5	50	24,04	6	69	55,65	6	61
nowosądecki	1210	Muszyna	121011	178	32,49	6	70	22,06	4	36	54,54	5	49
nowosądecki	1210	Nawojowa	121012	127	31,24	5	42	20,55	3	15	51,79	4	23
nowosądecki	1210	Piwniczna-Zdrój	121013	194	31,52	5	48	24,01	6	68	55,53	5	60
nowosądecki	1210	Podegrodzie	121014	176	29,80	3	16	21,95	4	33	51,74	3	23
nowosądecki	1210	Rytro	121015	68	34,03	8	94	24,60	6	76	58,63	7	87
nowosądecki	1210	Stary Sącz	121016	383	32,36	6	67	23,66	6	63	56,01	6	65
nowotarski	1211	Nowy Targ miasto	121101	460	32,13	6	60	25,53	7	87	57,67	7	81
nowotarski	1211	Szczawnica	121102	128	32,90	7	80	23,28	5	57	56,18	6	67
nowotarski	1211	Czarny Dunajec	121103	271	31,67	5	52	23,53	6	61	55,20	5	55
nowotarski	1211	Czorsztyń	121104	142	32,42	6	68	24,08	6	70	56,50	6	71
nowotarski	1211	Jabłonka	121105	278	29,59	3	14	22,86	5	50	52,45	4	29
nowotarski	1211	Krościenko n. Dunajcem	121106	93	32,52	6	70	26,05	8	92	58,57	7	87
nowotarski	1211	Lipnica Wielka	121107	99	30,02	3	20	21,12	3	20	51,14	3	19
nowotarski	1211	Łapsze Niżne	121108	119	30,47	4	27	23,34	5	58	53,81	5	42
nowotarski	1211	Nowy Targ gmina	121109	344	30,67	4	31	22,10	4	36	52,78	4	32
nowotarski	1211	Ochotnica Dolna	121110	125	31,86	5	55	25,50	7	87	57,36	7	79
nowotarski	1211	Raba Wyżna	121111	228	28,89	2	7	20,79	3	17	49,69	2	10
nowotarski	1211	Rabka-Zdrój	121112	277	32,98	7	81	23,70	6	63	56,68	6	73
nowotarski	1211	Spytkowice k. Nowego Targu	121113	74	30,66	4	31	22,62	5	45	53,28	4	36
nowotarski	1211	Szaflary	121114	138	31,41	5	46	22,59	5	44	54,00	5	44
olkuski	1212	Bukowno	121201	149	34,11	8	95	26,00	8	92	60,11	8	95

OKRĘGOWA KOMISJA EGZAMINACYJNA W KRAKOWIE
WYDZIAŁ BADAŃ I ANALIZ
INFORMACJA O WYNIKACH EGZAMINU GIMNAZJALNEGO 2006

POWIAT	KOD	GMINA	kod	Liczba uczniów	Część humanistyczna			Część matematyczna			Wynik egzaminu gimnazjalnego ogółem		
					Wynik	Stanin	Centyl	Wynik	Stanin	Centyl	Wynik	Stanin	Centyl
olkuski	1212	Bolesław k.Olkusza	121203	106	32,30	6	65	21,48	4	24	53,78	5	42
olkuski	1212	Klucze	121204	197	32,91	7	80	25,11	7	84	58,07	7	83
olkuski	1212	Olkusz	121205	693	31,96	5	58	24,67	7	78	56,63	6	72
olkuski	1212	Trzyciąż	121206	100	32,46	6	69	23,26	5	56	55,72	6	62
olkuski	1212	Wolbrom	121207	368	31,90	5	56	25,11	7	84	57,01	6	76
oświęcimski	1213	Oświęcim miasto	121301	567	32,40	6	68	25,73	8	89	58,17	7	84
oświęcimski	1213	Brzeszcze	121302	285	33,18	7	84	25,78	8	89	58,95	8	90
oświęcimski	1213	Chełmek	121303	169	30,24	4	24	22,62	5	45	52,86	4	33
oświęcimski	1213	Kęty	121304	583	33,18	7	84	25,50	7	87	58,69	8	89
oświęcimski	1213	Osiek k.Wieprza	121305	124	31,91	5	57	24,06	6	70	55,97	6	64
oświęcimski	1213	Oświęcim gmina	121306	232	34,14	8	95	25,89	8	91	60,03	8	95
oświęcimski	1213	Polanka Wielka	121307	51	32,80	7	77	23,94	6	67	56,75	6	74
oświęcimski	1213	Przeciszów	121308	100	35,27	9	99	26,02	8	92	61,29	9	98
oświęcimski	1213	Zator	121309	145	29,58	3	13	21,67	4	27	51,20	3	20
proszowicki	1214	Koniusza	121401	106	29,91	3	18	20,55	3	15	50,45	3	15
proszowicki	1214	Koszyce	121402	91	30,49	4	28	21,46	4	24	51,96	4	25
proszowicki	1214	Nowe Brzesko	121403	86	32,45	6	69	24,64	6	77	57,09	7	77
proszowicki	1214	Pałecznicza	121404	47	30,17	3	22	21,38	3	23	51,55	3	22
proszowicki	1214	Proszowice	121405	231	33,97	8	93	26,56	8	95	60,53	9	96
proszowicki	1214	Radziemice	121406	47	30,19	3	22	25,30	7	85	55,49	5	59
suski	1215	Jordanów miasto	121501	71	34,48	9	97	25,10	7	84	59,58	8	93
suski	1215	Sucha Beskidzka	121502	135	32,78	7	77	21,53	4	25	54,30	5	48
suski	1215	Budzów	121503	146	30,66	4	31	22,68	5	47	53,35	4	37
suski	1215	Bystra-Sidzina	121504	106	31,12	4	39	23,93	6	67	55,06	5	54
suski	1215	Jordanów gmina	121505	166	30,66	4	31	22,97	5	52	53,63	5	40
suski	1215	Maków Podhalański	121506	254	31,73	5	53	21,92	4	32	53,65	5	40
suski	1215	Stryżawa	121507	194	33,60	8	89	24,19	6	71	57,78	7	81
suski	1215	Zawoja	121508	146	32,32	6	66	23,53	6	61	55,85	6	63
suski	1215	Zembrzyce	121509	100	31,75	5	53	21,73	4	29	53,48	4	38
tarnowski	1216	Ciężkowice	121601	209	30,02	3	20	21,30	3	22	51,32	3	21

OKRĘGOWA KOMISJA EGZAMINACYJNA W KRAKOWIE
WYDZIAŁ BADAŃ I ANALIZ
INFORMACJA O WYNIKACH EGZAMINU GIMNAZJALNEGO 2006

POWIAT	KOD	GMINA	kod	Liczba uczniów	Część humanistyczna			Część matematyczna			Wynik egzaminu gimnazjalnego ogółem		
					Wynik	Stanin	Centyl	Wynik	Stanin	Centyl	Wynik	Stanin	Centyl
tarnowski	1216	Gromnik	121602	145	28,56	1	4	20,45	3	14	49,01	2	7
tarnowski	1216	Lisia Góra	121603	189	28,71	2	6	21,25	3	21	49,96	3	12
tarnowski	1216	Pleśna	121604	174	29,94	3	18	22,73	5	48	52,67	4	30
tarnowski	1216	Radłów k.Bochni	121605	169	28,20	1	3	20,35	3	13	48,55	2	6
tarnowski	1216	Ryglice	121606	194	31,16	5	40	23,53	6	61	54,69	5	51
tarnowski	1216	Rzepiennik Strzyżewski	121607	113	31,60	5	50	26,11	8	93	57,71	7	81
tarnowski	1216	Skrzyszów	121608	266	30,76	4	33	23,06	5	53	53,82	5	42
tarnowski	1216	Tarnów gmina	121609	335	31,28	5	43	24,00	6	68	55,28	5	56
tarnowski	1216	Tuchów	121610	274	30,42	4	26	22,17	4	38	52,59	4	30
tarnowski	1216	Wierzchosławice	121611	125	32,55	6	71	24,83	7	80	57,38	7	79
tarnowski	1216	Wietrzychowice	121612	47	29,40	2	11	21,11	3	20	50,51	3	15
tarnowski	1216	Wojnicz	121613	224	32,34	6	66	23,75	6	65	56,09	6	66
tarnowski	1216	Zakliczyn	121614	200	31,19	5	42	22,75	5	48	53,94	5	43
tarnowski	1216	Żabno	121615	279	33,78	8	91	25,91	8	91	59,69	8	94
tarnowski	1216	Szerzyny	121616	129	30,79	4	33	22,02	4	35	52,81	4	32
tatrzański	1217	Zakopane	121701	383	32,81	7	78	24,04	6	69	56,84	6	75
tatrzański	1217	Biały Dunajec	121702	90	27,93	1	2	21,18	3	21	49,11	2	7
tatrzański	1217	Bukowina Tatrzańska	121703	185	30,91	4	35	21,99	4	34	52,90	4	34
tatrzański	1217	Kościelisko	121704	92	31,70	5	52	22,36	4	40	54,05	5	44
tatrzański	1217	Poronin	121705	162	30,01	3	19	20,36	3	14	50,38	3	14
wadowicki	1218	Andrychów	121801	724	33,26	7	86	26,48	8	94	59,74	8	94
wadowicki	1218	Brzeźnica	121802	174	32,55	6	71	25,92	8	91	58,47	7	86
wadowicki	1218	Kalwaria Zebrzydowska	121803	298	31,93	5	57	23,75	6	65	55,68	6	62
wadowicki	1218	Lanckorona	121804	90	31,50	5	48	22,53	5	44	54,03	5	44
wadowicki	1218	Mucharz	121805	78	30,47	4	27	22,15	4	37	52,63	4	30
wadowicki	1218	Spytkowice	121806	154	31,07	4	38	22,51	5	43	53,58	4	39
wadowicki	1218	Stryszów	121807	99	33,94	8	93	27,08	9	97	61,02	9	97
wadowicki	1218	Tomice	121808	104	34,43	9	97	26,13	8	93	60,57	9	96
wadowicki	1218	Wadowice	121809	639	33,99	8	93	27,22	9	98	61,19	9	98

OKRĘGOWA KOMISJA EGZAMINACYJNA W KRAKOWIE
WYDZIAŁ BADAŃ I ANALIZ
INFORMACJA O WYNIKACH EGZAMINU GIMNAZJALNEGO 2006

POWIAT	KOD	GMINA	kod	Liczba uczniów	Część humanistyczna			Część matematyczna			Wynik egzaminu gimnazjalnego ogółem		
					Wynik	Stanin	Centyl	Wynik	Stanin	Centyl	Wynik	Stanin	Centyl
wadowicki	1218	Wieprz	121810	176	31,99	5	58	24,56	6	75	56,55	6	71
wielicki	1219	Biskupice	121901	104	29,84	3	16	20,06	2	11	49,97	3	12
wielicki	1219	Gdów	121902	284	32,36	6	67	23,98	6	68	56,33	6	69
wielicki	1219	Kłaj	121903	158	32,51	6	70	24,93	7	82	57,44	7	79
wielicki	1219	Niepołomice	121904	374	32,66	6	74	26,28	8	94	58,98	8	90
wielicki	1219	Wieliczka	121905	586	31,74	5	53	23,55	6	61	55,28	5	56
Kraków	1261	Kraków	126101	7950	34,79	9	98	27,70	9	99	62,49	9	99
Nowy Sącz	1262	Nowy Sącz	126201	1291	33,90	8	92	25,00	7	83	58,93	8	90
Tarnów	1263	Tarnów miasto	126301	1638	32,94	7	81	24,95	7	82	57,91	7	82

Tabela 34. Wyniki egzaminu gimnazjalnego 2006 w województwie podkarpackim według gmin

POWIAT	KOD	GMINA	kod	Liczba uczniów	Część humanistyczna			Część matematyczna			Wynik egzaminu gimnazjalnego ogółem		
					Wynik	Stanin	Centyl	Wynik	Stanin	Centyl	Wynik	Stanin	Centyl
bieszczadzki	1801	Czarna	180103	36	33,97	8	93	22,72	5	47	56,69	6	73
bieszczadzki	1801	Lutowiska	180105	40	33,70	8	90	23,88	6	66	57,58	7	80
bieszczadzki	1801	Ustrzyki Dolne	180108	267	30,19	3	22	21,96	4	33	52,15	4	27
brzozowski	1802	Brzozów	180201	415	31,00	4	37	23,36	5	58	54,36	5	48
brzozowski	1802	Domaradz	180202	97	32,33	6	66	23,01	5	53	55,34	5	57
brzozowski	1802	Dydnia	180203	138	29,88	3	17	21,36	3	23	51,24	3	20
brzozowski	1802	Haczów	180204	139	32,56	6	72	24,68	7	78	57,24	7	78
brzozowski	1802	Jasienica Rosielna	180205	155	33,83	8	91	25,77	8	89	59,60	8	93
brzozowski	1802	Nozdrzec	180206	111	31,73	5	53	24,48	6	74	56,21	6	68
dębicki	1803	Dębica miasto	180301	751	33,01	7	82	25,65	7	88	58,67	8	88
dębicki	1803	Brzostek	180302	205	29,69	3	15	21,31	3	22	51,00	3	18
dębicki	1803	Czarna k.Tarnowa	180303	237	32,14	6	60	23,27	5	56	55,41	5	58
dębicki	1803	Dębica gmina	180304	448	32,50	6	70	23,13	5	54	55,57	6	61
dębicki	1803	Jodłowa	180305	84	24,94	1	1	17,40	1	1	42,35	1	1
dębicki	1803	Pilzno	180306	285	31,34	5	45	22,12	4	37	53,46	4	38
dębicki	1803	Żyraków	180307	220	31,34	5	45	22,55	5	44	53,89	5	42
jarosławski	1804	Jarosław miasto	180401	592	32,66	6	74	23,96	6	68	56,62	6	72
jarosławski	1804	Radymno miasto	180402	135	31,83	5	54	21,76	4	30	53,59	4	40
jarosławski	1804	Chłopice	180403	111	28,74	2	6	19,28	1	4	48,02	1	3
jarosławski	1804	Jarosław gmina	180404	162	28,89	2	7	19,57	2	6	48,46	2	5
jarosławski	1804	Laszki	180405	113	26,08	1	1	17,92	1	1	44,00	1	1
jarosławski	1804	Pawłosiów	180406	83	27,82	1	2	20,00	2	10	47,82	1	3
jarosławski	1804	Pruchnik	180407	137	29,45	3	11	19,95	2	9	49,40	2	9
jarosławski	1804	Radymno gmina	180408	162	29,10	2	8	20,41	3	14	49,51	2	10
jarosławski	1804	Rokietnica	180409	69	29,77	3	16	18,43	1	2	48,20	1	4
jarosławski	1804	Roźwienica	180410	124	30,99	4	36	19,70	2	8	50,69	3	17
jarosławski	1804	Wiązownica	180411	177	31,54	5	49	21,45	4	24	52,98	4	34
jasielski	1805	Jasło miasto	180501	659	34,06	8	94	23,71	6	63	57,77	7	81

OKRĘGOWA KOMISJA EGZAMINACYJNA W KRAKOWIE
WYDZIAŁ BADAŃ I ANALIZ
INFORMACJA O WYNIKACH EGZAMINU GIMNAZJALNEGO 2006

POWIAT	KOD	GMINA	kod	Liczba uczniów	Część humanistyczna			Część matematyczna			Wynik egzaminu gimnazjalnego ogółem		
					Wynik	Stanin	Centyl	Wynik	Stanin	Centyl	Wynik	Stanin	Centyl
jasielski	1805	Brzyska	180502	105	31,29	5	43	24,21	6	71	55,50	5	60
jasielski	1805	Dębowiec k.Jasła	180503	139	31,83	5	54	23,46	5	59	55,29	5	57
jasielski	1805	Jasło gmina	180504	211	32,13	6	60	23,78	6	65	55,91	6	64
jasielski	1805	Kołaczyce	180505	181	30,22	3	23	19,46	2	5	49,68	2	10
jasielski	1805	Krempna	180506	38	30,74	4	32	27,66	9	99	58,39	7	85
jasielski	1805	Nowy Żmigród	180507	157	29,99	3	19	19,71	2	8	49,69	2	10
jasielski	1805	Osiek Jasielski	180508	76	28,49	1	4	19,92	2	9	48,41	2	5
jasielski	1805	Skolyszyn	180509	203	31,31	5	43	22,50	5	42	53,80	5	42
jasielski	1805	Tarnowiec	180511	115	32,26	6	63	21,83	4	31	54,10	5	45
kolbuszowski	1806	Cmolas	180601	116	30,72	4	32	22,63	5	45	53,35	4	37
kolbuszowski	1806	Kolbuszowa	180602	378	30,09	3	20	22,74	5	48	52,83	4	32
kolbuszowski	1806	Majdan Królewski	180603	161	28,64	2	5	21,70	4	29	50,34	3	14
kolbuszowski	1806	Niwiska	180604	91	31,49	5	47	23,55	6	61	55,04	5	54
kolbuszowski	1806	Raniżów	180605	119	31,52	5	48	21,69	4	28	53,21	4	36
kolbuszowski	1806	Dzikowiec	180606	107	32,23	6	63	24,66	7	77	56,90	6	76
krośnieński	1807	Chorkówka	180701	202	33,06	7	83	22,48	5	42	55,54	6	60
krośnieński	1807	Dukla	180702	276	31,12	4	39	21,65	4	27	52,77	4	31
krośnieński	1807	Iwonicz-Zdrój	180703	198	32,85	7	79	23,51	6	60	56,36	6	69
krośnieński	1807	Jedlicze	180704	195	31,13	4	39	22,97	5	52	54,10	5	45
krośnieński	1807	Korczyna	180705	191	33,19	7	85	26,25	8	94	59,44	8	92
krośnieński	1807	Krościenko Wyzne	180706	62	33,00	7	82	26,79	9	96	59,79	8	94
krośnieński	1807	Miejsce Piastowe	180707	169	33,81	8	91	24,54	6	74	58,36	7	85
krośnieński	1807	Rymanów	180708	254	32,15	6	61	24,47	6	74	56,62	6	72
krośnieński	1807	Wojaszówka	180709	119	31,41	5	46	25,87	8	90	57,29	7	78
leżajski	1808	Leżajsk miasto	180801	195	32,32	6	66	24,87	7	80	57,19	7	77
leżajski	1808	Grodzisko Dolne	180802	142	32,62	6	73	24,06	6	70	56,68	6	73
leżajski	1808	Kuryłówka	180803	112	31,93	5	57	19,58	2	6	51,51	3	21
leżajski	1808	Leżajsk gmina	180804	335	30,13	3	21	22,90	5	50	53,03	4	34
leżajski	1808	Nowa Sarzyna	180805	362	31,37	5	45	22,91	5	51	54,29	5	47
lubaczowski	1809	Lubaczów miasto	180901	232	35,05	9	99	24,02	6	69	59,07	8	90

OKRĘGOWA KOMISJA EGZAMINACYJNA W KRAKOWIE
WYDZIAŁ BADAŃ I ANALIZ
INFORMACJA O WYNIKACH EGZAMINU GIMNAZJALNEGO 2006

POWIAT	KOD	GMINA	kod	Liczba uczniów	Część humanistyczna			Część matematyczna			Wynik egzaminu gimnazjalnego ogółem		
					Wynik	Stanin	Centyl	Wynik	Stanin	Centyl	Wynik	Stanin	Centyl
lubaczowski	1809	Cieszanów	180902	139	32,42	6	68	23,16	5	55	55,58	6	61
lubaczowski	1809	Horyniec-Zdrój	180903	85	30,81	4	34	21,28	3	21	52,09	4	26
lubaczowski	1809	Lubaczów gmina	180904	145	29,65	3	14	20,60	3	16	50,25	3	13
lubaczowski	1809	Narol	180905	130	33,86	8	92	24,15	6	71	58,02	7	83
lubaczowski	1809	Oleszyce	180906	116	31,42	5	46	24,57	6	76	55,99	6	65
lubaczowski	1809	Stary Dzików	180907	82	30,32	4	25	19,61	2	7	49,93	2	11
lubaczowski	1809	Wielkie Oczy	180908	66	29,88	3	17	18,92	1	3	48,80	2	6
łańcucki	1810	Łańcut miasto	181001	330	34,45	9	97	26,31	8	94	60,76	9	97
łańcucki	1810	Białobrzegi k.Łańcuta	181002	105	32,14	6	60	26,60	8	95	58,74	8	89
łańcucki	1810	Czarna k.Łańcuta	181003	185	31,46	5	47	23,49	5	60	54,95	5	54
łańcucki	1810	Łańcut gmina	181004	278	32,61	6	73	24,03	6	69	56,64	6	73
łańcucki	1810	Markowa	181005	126	31,33	5	44	24,42	6	74	55,75	6	62
łańcucki	1810	Rakszawa	181006	116	30,30	4	25	22,39	5	41	52,69	4	31
łańcucki	1810	Żołynia	181007	103	31,68	5	52	22,03	4	35	53,71	5	41
mielecki	1811	Mielec miasto	181101	1008	34,68	9	98	25,29	7	85	59,97	8	95
mielecki	1811	Borowa	181102	102	34,16	9	95	24,38	6	73	58,54	7	86
mielecki	1811	Czermin k.Mielca	181103	123	35,34	9	99	26,63	8	96	61,97	9	99
mielecki	1811	Gawłuszowice	181104	46	29,37	2	11	22,52	5	43	51,89	4	24
mielecki	1811	Mielec gmina	181105	179	33,36	7	87	24,50	6	74	57,86	7	82
mielecki	1811	Padew Narodowa	181106	98	32,67	6	74	23,74	6	64	56,42	6	70
mielecki	1811	Przeclaw	181107	189	29,58	3	13	22,13	4	37	51,79	4	23
mielecki	1811	Radomyśl Wielki	181108	255	30,22	3	23	20,74	3	17	51,00	3	18
mielecki	1811	Tuszów Narodowy	181109	88	30,64	4	30	20,57	3	15	51,20	3	20
mielecki	1811	Wadowice Górne	181110	114	30,25	4	24	22,31	4	39	52,55	4	29
niżański	1812	Harasiuki	181201	103	31,00	4	37	20,96	3	19	51,96	4	25
niżański	1812	Jarocin k.Tarnobrzegu	181202	73	32,19	6	62	24,73	7	78	56,92	6	76
niżański	1812	Jeżowe	181203	169	29,79	3	16	19,58	2	6	49,40	2	9
niżański	1812	Krzyszów	181204	80	30,98	4	36	21,70	4	29	52,68	4	30
niżański	1812	Nisko	181205	396	32,66	6	74	25,99	8	92	58,66	7	88
niżański	1812	Rudnik	181206	164	32,01	5	59	22,87	5	50	54,88	5	53

OKRĘGOWA KOMISJA EGZAMINACYJNA W KRAKOWIE
WYDZIAŁ BADAŃ I ANALIZ
INFORMACJA O WYNIKACH EGZAMINU GIMNAZJALNEGO 2006

POWIAT	KOD	GMINA	kod	Liczba uczniów	Część humanistyczna			Część matematyczna			Wynik egzaminu gimnazjalnego ogółem		
					Wynik	Stanin	Centyl	Wynik	Stanin	Centyl	Wynik	Stanin	Centyl
niżański	1812	Ulanów	181207	118	30,96	4	36	20,92	3	18	51,88	4	24
przemyski	1813	Bircza	181301	97	29,49	3	12	18,64	1	2	48,24	1	4
przemyski	1813	Dubiecko	181302	164	30,56	4	29	19,93	2	9	50,49	3	15
przemyski	1813	Fredropol	181303	94	30,19	3	22	20,63	3	16	50,82	3	18
przemyski	1813	Krasiczyn	181304	62	27,58	1	2	19,32	1	4	46,90	1	2
przemyski	1813	Krzywcza	181305	95	28,05	1	3	18,84	1	2	46,89	1	2
przemyski	1813	Medyka	181306	109	27,98	1	2	19,94	2	9	47,93	1	3
przemyski	1813	Orły	181307	145	30,66	4	31	23,20	5	55	53,86	5	42
przemyski	1813	Przemysł gmina	181308	140	28,96	2	7	20,39	3	14	49,35	2	8
przemyski	1813	Stubno	181309	58	30,03	3	20	21,88	4	32	51,91	4	25
przemyski	1813	Żurawica	181310	184	31,32	5	43	22,81	5	49	54,13	5	46
przeworski	1814	Przeworsk miasto	181401	288	31,78	5	53	23,15	5	54	54,90	5	53
przeworski	1814	Adamówka	181402	83	32,24	6	63	21,86	4	31	54,10	5	45
przeworski	1814	Gać	181403	69	32,67	6	74	21,64	4	26	54,30	5	48
przeworski	1814	Jawornik Polski	181404	79	30,49	4	28	20,05	2	11	50,54	3	16
przeworski	1814	Kańczuga	181405	197	30,92	4	36	23,06	5	53	53,98	5	44
przeworski	1814	Przeworsk gmina	181406	191	33,38	7	87	23,16	5	55	56,54	6	71
przeworski	1814	Sieniawa	181407	122	32,30	6	65	26,26	8	94	58,56	7	87
przeworski	1814	Tryńcza	181408	150	28,87	2	6	21,80	4	30	50,67	3	17
przeworski	1814	Zarzeczce	181409	132	32,29	6	64	21,83	4	31	54,12	5	46
ropczycko-sędziszowski	1815	Iwierzycy	181501	112	30,89	4	35	20,21	3	12	51,11	3	19
ropczycko-sędziszowski	1815	Ostrów	181502	107	30,42	4	26	21,42	4	24	51,84	4	24
ropczycko-sędziszowski	1815	Ropczyce	181503	450	33,11	7	83	23,96	6	68	57,07	6	77
ropczycko-sędziszowski	1815	Sędziszów Małopolski	181504	375	33,49	8	88	26,13	8	93	59,61	8	93
ropczycko-sędziszowski	1815	Wielopole Skrzyńskie	181505	149	33,03	7	82	22,96	5	51	55,99	6	65
rzeszowski	1816	Dynów miasto	181601	126	32,83	7	79	23,33	5	58	56,16	6	67
rzeszowski	1816	Błażowa	181602	150	32,48	6	69	24,87	7	80	57,35	7	79

OKRĘGOWA KOMISJA EGZAMINACYJNA W KRAKOWIE
WYDZIAŁ BADAŃ I ANALIZ
INFORMACJA O WYNIKACH EGZAMINU GIMNAZJALNEGO 2006

POWIAT	KOD	GMINA	kod	Liczba uczniów	Część humanistyczna			Część matematyczna			Wynik egzaminu gimnazjalnego ogółem		
					Wynik	Stanin	Centyl	Wynik	Stanin	Centyl	Wynik	Stanin	Centyl
rzeszowski	1816	Boguchwała	181603	322	32,89	7	80	25,08	7	83	57,97	7	83
rzeszowski	1816	Chmielnik Rzeszowski	181604	99	33,20	7	85	22,56	5	44	55,76	6	63
rzeszowski	1816	Dynów gmina	181605	126	29,36	2	11	20,37	3	14	49,72	2	11
rzeszowski	1816	Głogów Małopolski	181606	262	32,15	6	61	24,81	7	79	56,99	6	76
rzeszowski	1816	Hyżne	181607	120	33,93	8	93	22,33	4	39	56,26	6	68
rzeszowski	1816	Kamień	181608	128	30,25	4	24	20,60	3	16	50,85	3	18
rzeszowski	1816	Krasne	181609	130	31,95	5	58	22,31	4	39	54,25	5	47
rzeszowski	1816	Lubenia	181610	96	33,79	8	91	24,93	7	82	58,72	8	89
rzeszowski	1816	Sokołów Małopolski	181611	285	29,55	3	13	22,47	5	42	52,02	4	26
rzeszowski	1816	Świlcza	181612	278	31,38	5	45	23,81	6	66	55,20	5	55
rzeszowski	1816	Trzebownisko	181613	355	31,19	5	42	24,60	6	76	55,79	6	63
rzeszowski	1816	Tyczyn	181614	211	28,92	2	7	21,05	3	19	49,97	3	12
sanocki	1817	Sanok miasto	181701	655	32,67	6	74	23,74	6	64	56,40	6	69
sanocki	1817	Besko	181702	67	29,91	3	18	23,61	6	62	53,52	4	39
sanocki	1817	Bukowsko	181703	89	31,17	5	41	22,16	4	37	53,33	4	37
sanocki	1817	Komańcza	181704	62	28,82	2	6	19,32	1	4	48,15	1	3
sanocki	1817	Sanok gmina	181705	142	30,75	4	32	23,19	5	55	53,94	5	43
sanocki	1817	Tyrawa Wołoska	181706	36	30,19	3	22	22,42	5	41	52,61	4	30
sanocki	1817	Zagórz	181707	199	33,73	8	90	23,58	6	61	57,31	7	78
sanocki	1817	Zarszyn	181708	118	32,63	6	73	23,14	5	54	55,76	6	63
stalowowolski	1818	Stalowa Wola	181801	1021	33,65	8	90	25,98	8	92	59,64	8	94
stalowowolski	1818	Bojanów	181802	114	28,14	1	3	20,88	3	18	49,02	2	7
stalowowolski	1818	Pysznica	181803	137	30,30	4	25	21,82	4	30	52,12	4	26
stalowowolski	1818	Radomyśl nad Sanem	181804	106	32,09	5	59	21,97	4	33	54,07	5	45
stalowowolski	1818	Zaklików	181805	152	30,45	4	27	21,86	4	31	52,31	4	27
stalowowolski	1818	Zaleszany	181806	140	29,28	2	10	19,60	2	7	48,88	2	6
strzyżowski	1819	Czudec	181901	159	30,53	4	28	21,67	4	27	52,20	4	27
strzyżowski	1819	Frysztak	181902	190	32,81	7	78	23,96	6	68	56,77	6	74
strzyżowski	1819	Niebylec	181903	183	31,84	5	55	24,27	6	72	56,11	6	66
strzyżowski	1819	Strzyżów	181904	303	31,78	5	53	23,14	5	54	54,91	5	54

OKRĘGOWA KOMISJA EGZAMINACYJNA W KRAKOWIE
WYDZIAŁ BADAŃ I ANALIZ
INFORMACJA O WYNIKACH EGZAMINU GIMNAZJALNEGO 2006

POWIAT	KOD	GMINA	kod	Liczba uczniów	Część humanistyczna			Część matematyczna			Wynik egzaminu gimnazjalnego ogółem		
					Wynik	Stanin	Centyl	Wynik	Stanin	Centyl	Wynik	Stanin	Centyl
strzyżowski	1819	Wiśniowa	181905	107	32,21	6	62	26,50	8	95	58,71	8	89
tarnobrzeski	1820	Baranów Sandomierski	182001	205	32,42	6	68	20,89	3	18	53,31	4	36
tarnobrzeski	1820	Gorzyce k.Sandomierza	182002	218	31,98	5	58	22,27	4	39	54,25	5	47
tarnobrzeski	1820	Grębów	182003	162	30,36	4	25	19,96	2	10	50,33	3	14
tarnobrzeski	1820	Nowa Dęba	182004	276	34,04	8	94	24,41	6	73	58,45	7	86
leski	1821	Baligród	182101	52	33,00	7	82	23,62	6	62	56,62	6	72
leski	1821	Cisna	182102	29	33,17	7	84	22,17	4	38	55,34	5	57
leski	1821	Lesko	182103	172	31,44	5	46	22,97	5	52	54,41	5	49
leski	1821	Olszanica	182104	87	32,18	6	62	21,76	4	30	53,94	5	43
leski	1821	Solina	182105	82	30,46	4	27	21,09	3	20	51,55	3	22
Krosno	1861	Krosno	186101	793	34,03	8	94	25,73	8	89	59,76	8	94
Przemyśl	1862	Przemyśl miasto	186201	988	31,17	5	41	24,27	6	72	55,45	5	59
Rzeszów	1863	Rzeszów	186301	2317	34,49	9	97	27,29	9	98	61,78	9	98
Tarnobrzeg	1864	Tarnobrzeg	186401	758	34,36	9	96	25,17	7	84	59,57	8	93