

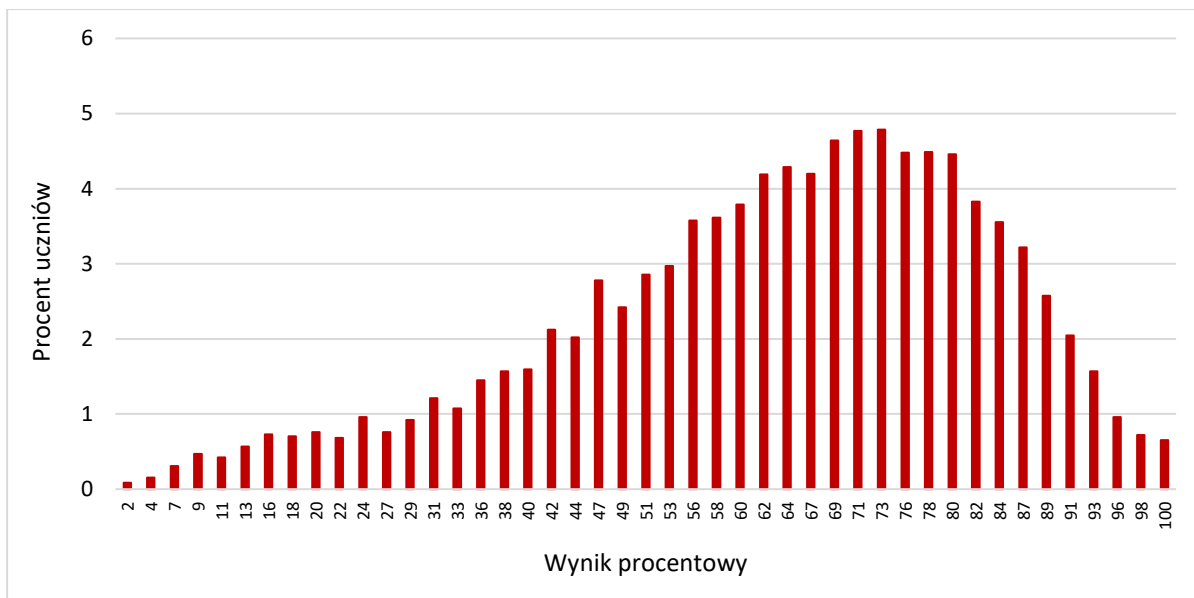


<i>Rodzaj dokumentu:</i>	<b>Rozkłady wyników i parametry statystyczne</b>
<i>Egzamin:</i>	<b>Egzamin ósmoklasisty</b>
<i>Przedmiot:</i>	<b>Język polski Matematyka Języki obce nowożytne</b>
<i>Termin egzaminu:</i>	Termin główny – maj 2024 r.
<i>Data publikacji dokumentu:</i>	3 lipca 2024 r.

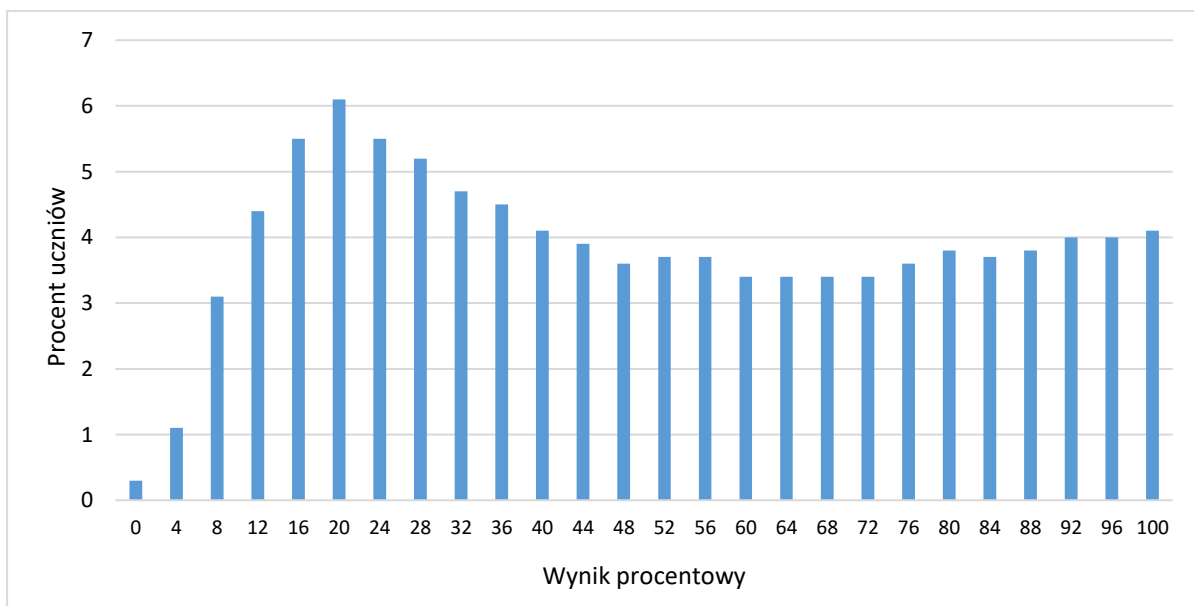
**WOJEWÓDZTWO LUBELSKIE**

Na wykresach A–C zostały przedstawione rozkłady wyników uczniów bez dysfunkcji oraz uczniów ze specyficznymi trudnościami w uczeniu się.

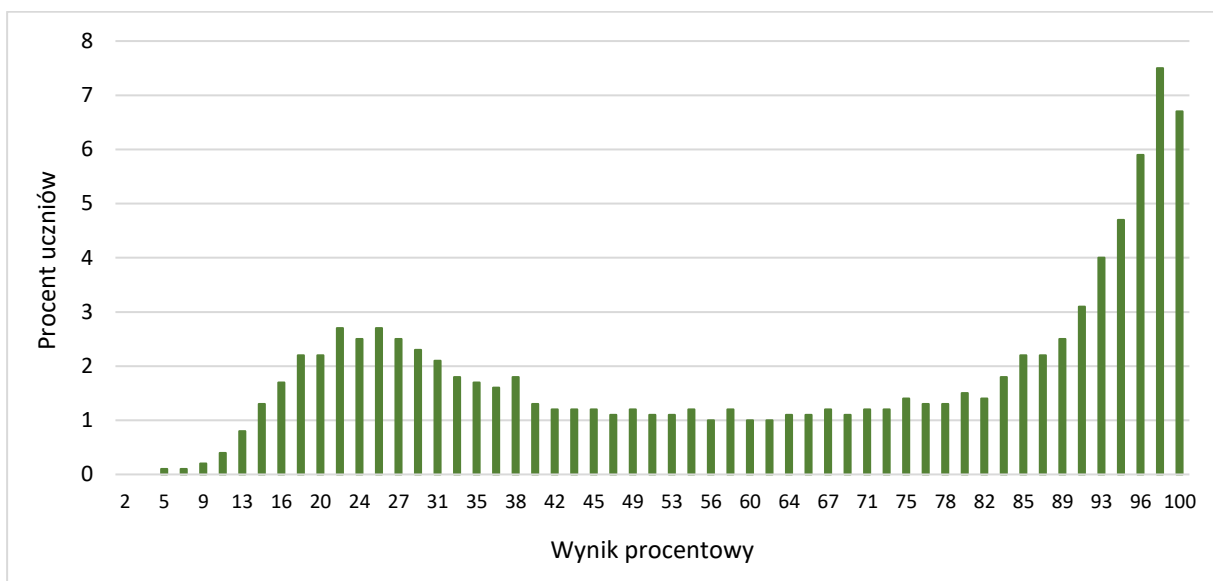
**WYKRES A** ROZKŁAD WYNIKÓW UCZNIÓW – JĘZYK POLSKI (OPOP-100)



**WYKRES B** ROZKŁAD WYNIKÓW UCZNIÓW – MATEMATYKA (OMAP-100)



**WYKRES C** ROZKŁAD WYNIKÓW UCZNIÓW – JĘZYK ANGIELSKI (OJAP-100)



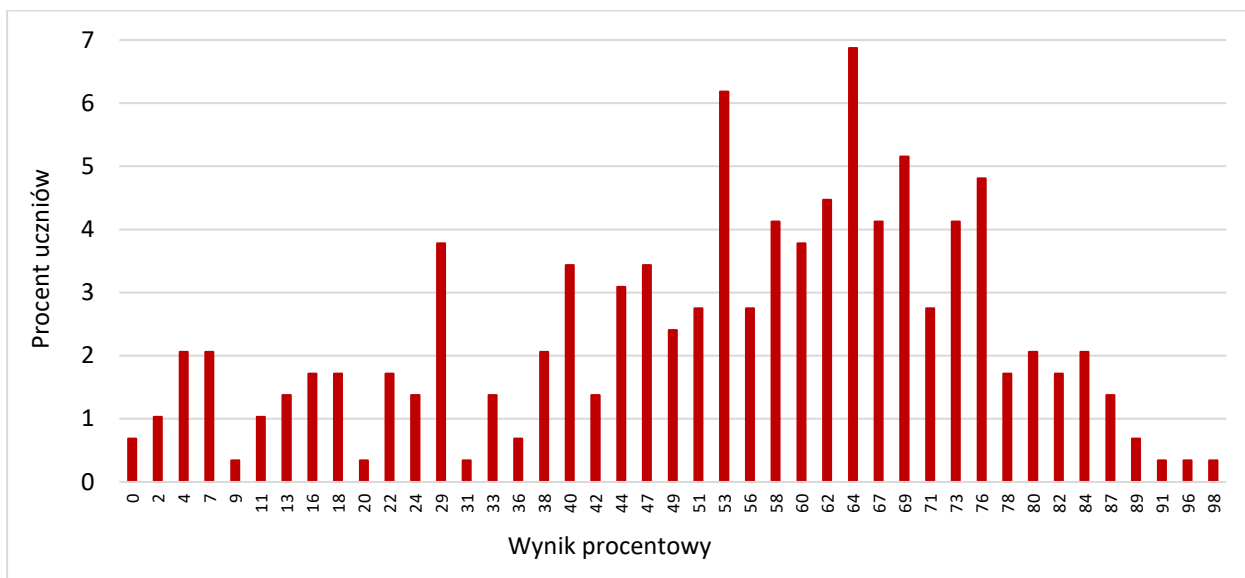
**Parametry statystyczne rozkładu wyników – egzamin ósmoklasisty 2024**

W tabeli zostały przedstawione parametry statystyczne rozkładu wyników uczniów bez dysfunkcji oraz uczniów ze specyficznymi trudnościami w uczeniu się.

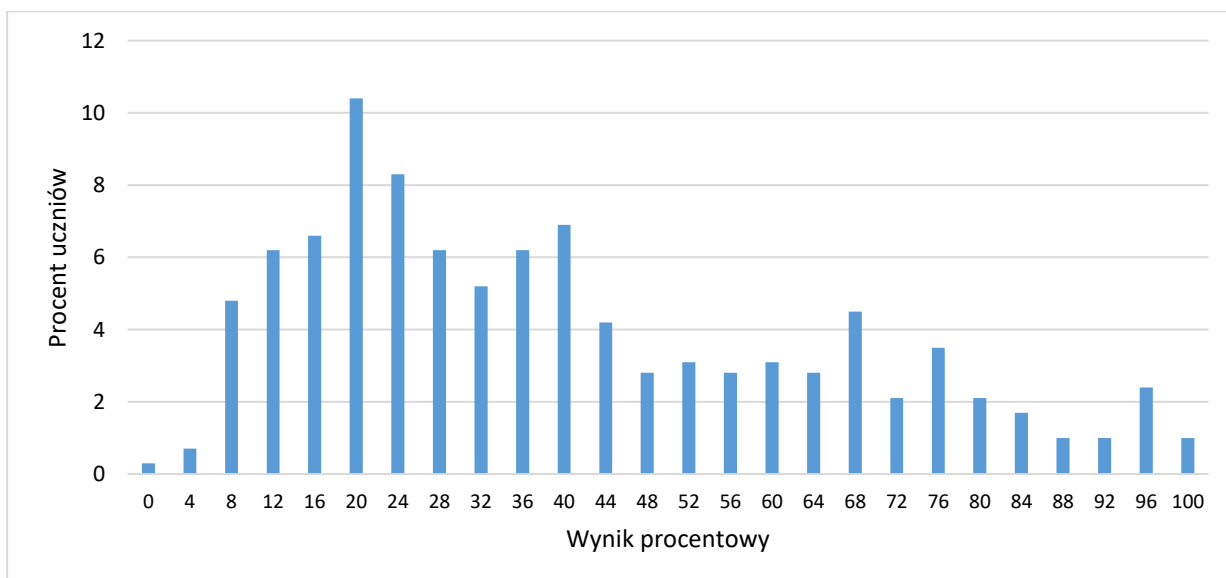
	Liczba uczniów	Średnia (%)	Minimum (%)	Maksimum (%)	Mediana (%)	Dominanta (%)	Odchylenie standardowe (%)
<b>Język polski</b>	10 404	63	2	100	67	73	20
<b>Matematyka</b>	10 400	51	0	100	48	20	28
<b>Język angielski</b>	10 283	64	2	100	69	98	30
<b>język hiszpański</b>	10	-	-	-	-	-	-
<b>język niemiecki</b>	70	55	13	100	45	100	30
<b>język rosyjski</b>	115	52	13	100	45	29	25

Na wykresach D–F zostały przedstawione rozkłady wyników uczniów – obywateli Ukrainy bez dysfunkcji oraz uczniów ze specyficznymi trudnościami w uczeniu się.

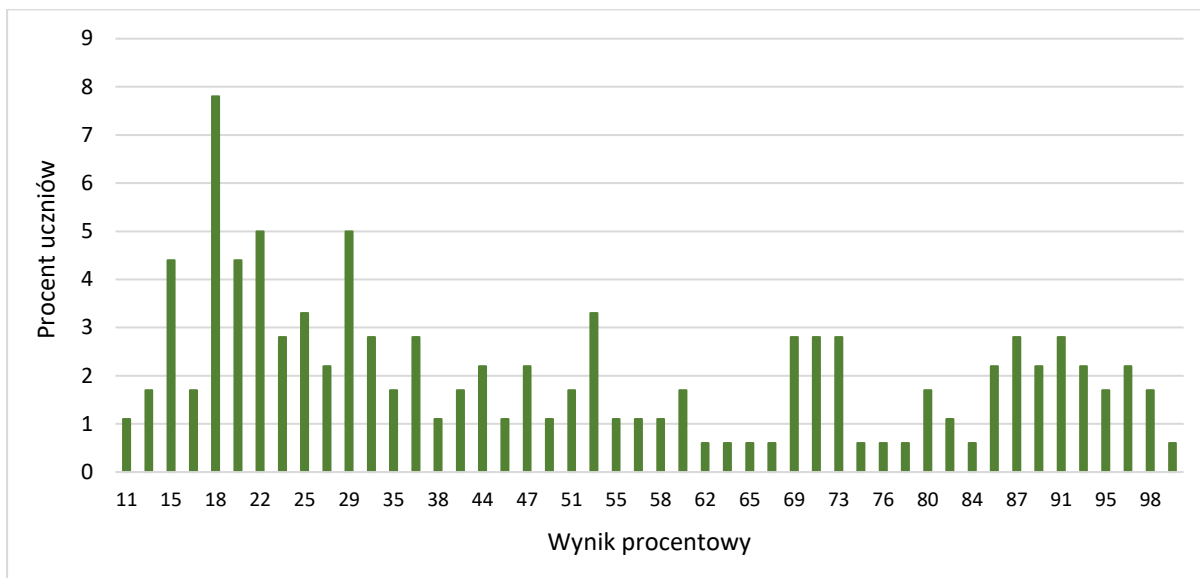
**WYKRES D** ROZKŁAD WYNIKÓW UCZNIÓW – JĘZYK POLSKI (OPOU-C00)



**WYKRES E** ROZKŁAD WYNIKÓW UCZNIÓW – MATEMATYKA (OMAU-C00)



**WYKRES F** ROZKŁAD WYNIKÓW UCZNIÓW – JĘZYK ANGIELSKI (OJAU-100)



**Parametry statystyczne rozkładu wyników uczniów – obywateli Ukrainy egzamin ósmoklasisty 2024**

W tabeli zostały przedstawione parametry statystyczne rozkładu wyników uczniów bez dysfunkcji oraz uczniów ze specyficznymi trudnościami w uczeniu się.

	Liczba uczniów	Średnia (%)	Minimum (%)	Maksimum (%)	Mediana (%)	Dominanta (%)	Odchylenie standardowe (%)
<b>Język polski</b>	291	53	0	98	58	64	22
<b>Matematyka</b>	289	40	0	100	36	20	25
<b>Język angielski</b>	180	49	11	100	44	18	28
<b>Język hiszpański</b>	1	-	-	-	-	-	-
<b>Język niemiecki</b>	2	-	-	-	-	-	-
<b>Język rosyjski</b>	95	91	29	100	96	100	13