



|                                   |   |
|-----------------------------------|---|
| <i>Rodzaj dokumentu:</i>          | <b>Sprawozdanie za rok 2023</b>   |
| <i>Egzamin:</i>                   | <b>Egzamin maturalny</b>  |
| <i>Przedmiot:</i>                 | <b>Język włoski</b>   |
| <i>Poziom:</i>                    | <b>Poziom podstawowy<br/>Poziom rozszerzony<br/>Poziom dwujęzyczny</b>                            |
| <i>Termin egzaminu:</i>           | 5 maja 2023 r. – poziom podstawowy<br>18 maja 2023 r. – poziom rozszerzony;<br>poziom dwujęzyczny |
| <i>Data publikacji dokumentu:</i> | 19 września 2023 r.   |

**Województwo małopolskie**

## Język włoski

### 5. Poziom podstawowy

#### 1. Opis arkusza

W roku szkolnym 2022/2023 egzamin maturalny z języka włoskiego został przeprowadzony na podstawie wymagań egzaminacyjnych określonych w rozporządzeniu Ministra Edukacji i Nauki z dnia 10 czerwca 2022 r.<sup>1</sup>

Arkusz egzaminacyjny z języka włoskiego na poziomie podstawowym składał się z 38 zadań zamkniętych różnego rodzaju (wyboru wielokrotnego, prawda/fałsz, zadań na dobieranie), 10 zadań otwartych krótkiej odpowiedzi oraz 1 zadania otwartego rozszerzonej odpowiedzi. Zadania sprawdzały wiadomości oraz umiejętności w czterech obszarach: rozumienia ze słuchu (15 zadań zamkniętych), rozumienia tekstów pisanych (16 zadań zamkniętych i 4 zadania otwarte krótkiej odpowiedzi), znajomości środków językowych (7 zadań zamkniętych i 6 zadań otwartych krótkiej odpowiedzi) oraz tworzenia wypowiedzi pisemnej (1 zadanie otwarte rozszerzonej odpowiedzi). Zadania sprawdzające rozumienie ze słuchu były oparte na nagranych tekstach, odtworzonych podczas egzaminu z płyty CD, natomiast zadania sprawdzające rozumienie tekstów pisanych oraz 1 zadanie sprawdzające znajomość środków językowych były oparte na tekstach autentycznych lub adaptowanych zamieszczonych w arkuszu egzaminacyjnym. Za rozwiązanie wszystkich zadań zdający mógł otrzymać 60 punktów (1 punkt za każde zadanie zamknięte i otwarte oraz 12 punktów za wypowiedź pisemną).

#### 2. Dane dotyczące populacji zdających

**A 1. TAB** Zdający rozwiązujący zadania w arkuszu standardowym\*

| Liczba zdających (Formuła 2023)                     |  | 3 |
|---|--|---|
| Zdający rozwiązujący zadania w arkuszu standardowym | ze szkół na wsi  | 0 |
|   | ze szkół w miastach do 20 tys. mieszkańców             | 0 |
|   | ze szkół w miastach od 20 tys. do 100 tys. mieszkańców | 0 |
|   | ze szkół w miastach powyżej 100 tys. mieszkańców       | 3 |
|   | ze szkół publicznych                                   | 3 |
|   | ze szkół niepublicznych                                | 0 |
|   | kobiety  | 2 |
|   | mężczyźni  | 1 |
|   | bez dysleksji rozwojowej                               | 3 |
|   | z dysleksją rozwojową                                  | 0 |

\* Dane w tabeli dotyczą wszystkich tegorocznych absolwentów.

<sup>1</sup> Rozporządzenie Ministra Edukacji i Nauki z dnia 10 czerwca 2022 r. w sprawie wymagań egzaminacyjnych dla egzaminu maturalnego przeprowadzanego w roku szkolnym 2022/2023 i 2023/2024 (poz. 1246).

**A 2. TAB** Zdający rozwiązujący zadania w arkuszach dostosowanych

|  |  |   |
|--|--|---|
| Zdający rozwiązujący zadania w arkuszach dostosowanych | z autyzmem, w tym z zespołem Aspergera                                   | 0 |
|  | słabowidzący   | 0 |
|  | niewidomi  | 0 |
|  | słabosłyszący  | 0 |
|  | niesłyszący  | 0 |
|  | z niepełnosprawnością ruchową spowodowaną mózgowym porażeniem dziecięcym | 0 |
|  | z zaburzeniem widzenia barw  | 0 |
|  | o których mowa w art. 2 ust. 1 ustawy <sup>2</sup> (obywatele Ukrainy)   | 0 |
| <b>Ogółem</b>  | <b>0</b>   |   |

### 3. Przebieg egzaminu

**A 3. TAB** Informacje dotyczące przebiegu egzaminu

|   |                    |   |   |
|---|--------------------|---|---|
| Termin egzaminu                               |                    | 5 maja 2023 r.  |   |
| Czas trwania egzaminu                         |                    | 120 minut   |   |
| Liczba szkół                                  |                    | 3   |   |
| Liczba zespołów egzaminatorów*                |                    | 1   |   |
| Liczba egzaminatorów*                         |                    | 5   |   |
| Liczba obserwatorów <sup>3</sup> (§ 8 ust. 1) |                    | 0   |   |
| Liczba unieważnień <sup>4</sup>               | w przypadku:       |   |   |
|   | art. 44zzv pkt 1   | stwierdzenia niesamodzielnego rozwiązywania zadań przez zdającego   | 0 |
|   | art. 44zzv pkt 2   | wniesienia lub korzystania przez zdającego w sali egzaminacyjnej z urządzenia telekomunikacyjnego                 | 0 |
|   | art. 44zzv pkt 3   | zakłócenia przez zdającego prawidłowego przebiegu części egzaminu w sposób utrudniający pracę pozostałym zdającym | 0 |
|   | art. 44zzw ust. 1  | stwierdzenia podczas sprawdzania pracy niesamodzielnego rozwiązywania zadań przez zdającego                       | 0 |
|   | art. 44zzy ust. 7  | stwierdzenia naruszenia przepisów dotyczących przeprowadzenia egzaminu  | 0 |
|   | art. 44zzy ust. 10 | niemożności ustalenia wyniku (np. zaginięcie karty odpowiedzi)  | 0 |
| Liczba wglądów <sup>4</sup> (art. 44zzz)      |                    | 1   |   |

\* Dane dotyczą obu poziomów egzaminu (podstawowego i rozszerzonego) łącznie.

<sup>2</sup> Ustawa z dnia 12 marca 2022 r. o pomocy obywatelom Ukrainy w związku z konfliktem zbrojnym na terytorium tego państwa (Dz.U. z 2022 r. poz. 583 z późn. zm.).

<sup>3</sup> Rozporządzenie Ministra Edukacji i Nauki z dnia 1 sierpnia 2022 r. w sprawie egzaminu maturalnego (Dz.U. z 2022 r. poz. 1644) – podano łącznie dla Formuły 2023 i Formuły 2015.

<sup>4</sup> Ustawa z dnia 7 września 1991 r. o systemie oświaty (Dz.U. z 2022 r. poz. 2230).

## 6. Poziom rozszerzony

### 1. Opis arkusza

W roku szkolnym 2022/2023 egzamin maturalny z języka włoskiego został przeprowadzony na podstawie wymagań egzaminacyjnych określonych w rozporządzeniu Ministra Edukacji i Nauki z dnia 10 czerwca 2022 r.<sup>1</sup>

Arkusz egzaminacyjny z języka włoskiego na poziomie rozszerzonym składał się z 31 zadań zamkniętych różnego rodzaju (wyboru wielokrotnego, zadań na dobieranie) oraz 17 zadań otwartych, w tym 16 krótkiej i 1 rozszerzonej odpowiedzi. Zadania sprawdzały wiadomości oraz umiejętności w czterech obszarach: rozumienia ze słuchu (11 zadań zamkniętych i 4 zadania otwarte krótkiej odpowiedzi), rozumienia tekstów pisanych (14 zadań zamkniętych i 4 zadania otwarte krótkiej odpowiedzi), znajomości środków językowych (6 zadań zamkniętych i 8 zadań otwartych krótkiej odpowiedzi) oraz tworzenia wypowiedzi pisemnej (1 zadanie otwarte rozszerzonej odpowiedzi). Zadania sprawdzające rozumienie ze słuchu były oparte na nagranych tekstach, odtworzonych podczas egzaminu z płyty CD, natomiast zadania sprawdzające rozumienie tekstów pisanych oraz 2 zadania sprawdzające znajomość środków językowych były oparte na tekstach autentycznych lub w minimalnym stopniu adaptowanych zamieszczonych w arkuszu egzaminacyjnym. Za rozwiązanie wszystkich zadań zdający mógł otrzymać 60 punktów (1 punkt za każde zadanie zamknięte lub otwarte w obszarach rozumienia ze słuchu, rozumienia tekstów pisanych i znajomości środków językowych oraz 13 punktów za wypowiedź pisemną).

### 2. Dane dotyczące populacji zdających

**A 4. TAB** Zdający rozwiązujący zadania w arkuszu standardowym\*

| Liczba zdających (Formuła 2023)                     |  | 36 |
|---|--|----|
| Zdający rozwiązujący zadania w arkuszu standardowym | ze szkół na wsi  | 0  |
|   | ze szkół w miastach do 20 tys. mieszkańców                             | 3  |
|   | ze szkół w miastach od 20 tys. do 100 tys. mieszkańców                 | 12 |
|   | ze szkół w miastach powyżej 100 tys. mieszkańców                       | 21 |
|   | ze szkół publicznych   | 33 |
|   | ze szkół niepublicznych  | 3  |
|   | kobiety  | 26 |
|   | mężczyźni  | 10 |
|   | o których mowa w art. 2 ust. 1 ustawy <sup>2</sup> (obywatele Ukrainy) | –  |

\* Dane w tabeli dotyczą wszystkich tegorocznych absolwentów.

<sup>1</sup> Rozporządzenie Ministra Edukacji i Nauki z dnia 10 czerwca 2022 r. w sprawie wymagań egzaminacyjnych dla egzaminu maturalnego przeprowadzanego w roku szkolnym 2022/2023 i 2023/2024 (poz. 1246).

<sup>2</sup> Ustawa z dnia 12 marca 2022 r. o pomocy obywatelom Ukrainy w związku z konfliktem zbrojnym na terytorium tego państwa (Dz.U. z 2022 r. poz. 583 z późn. zm.).

**A 5. TAB** Zdający rozwiązujący zadania w arkuszach dostosowanych

|  |  |   |
|--|--|---|
| Zdający rozwiązujący zadania w arkuszach dostosowanych | z autyzmem, w tym z zespołem Aspergera                                   | 0 |
|  | słabowidzący   | 0 |
|  | niewidomi  | 0 |
|  | słabosłyszący  | 0 |
|  | nieślyszący  | 0 |
|  | z niepełnosprawnością ruchową spowodowaną mózgowym porażeniem dziecięcym | 0 |
|  | z zaburzeniem widzenia barw  | 0 |
| <b>Ogółem</b>  | <b>0</b>   |   |

**3. Przebieg egzaminu****A 6. TAB** Informacje dotyczące przebiegu egzaminu

|   |                    |   |   |
|---|--------------------|---|---|
| Termin egzaminu                               |                    | 18 maja 2023 r.   |   |
| Czas trwania egzaminu                         |                    | 150 minut   |   |
| Liczba szkół                                  |                    | 25  |   |
| Liczba zespołów egzaminatorów*                |                    | 1   |   |
| Liczba egzaminatorów*                         |                    | 5   |   |
| Liczba obserwatorów <sup>3</sup> (§ 8 ust. 1) |                    | 0   |   |
| Liczba unieważnień <sup>4</sup>               | w przypadku:       |   |   |
|   | art. 44zzv pkt 1   | stwierdzenia niesamodzielnego rozwiązywania zadań przez zdającego   | 0 |
|   | art. 44zzv pkt 2   | wniesienia lub korzystania przez zdającego w sali egzaminacyjnej z urządzenia telekomunikacyjnego                 | 0 |
|   | art. 44zzv pkt 3   | zakłócenia przez zdającego prawidłowego przebiegu części egzaminu w sposób utrudniający pracę pozostałym zdającym | 0 |
|   | art. 44zzw ust. 1  | stwierdzenia podczas sprawdzania pracy niesamodzielnego rozwiązywania zadań przez zdającego                       | 0 |
|   | art. 44zzy ust. 7  | stwierdzenia naruszenia przepisów dotyczących przeprowadzenia egzaminu  | 0 |
|   | art. 44zzy ust. 10 | niemożności ustalenia wyniku (np. zaginięcie karty odpowiedzi)  | 0 |
| Liczba wglądów <sup>4</sup> (art. 44zzz)      |                    | 2   |   |

\* Dane dotyczą obu poziomów egzaminu (podstawowego i rozszerzonego) łącznie.

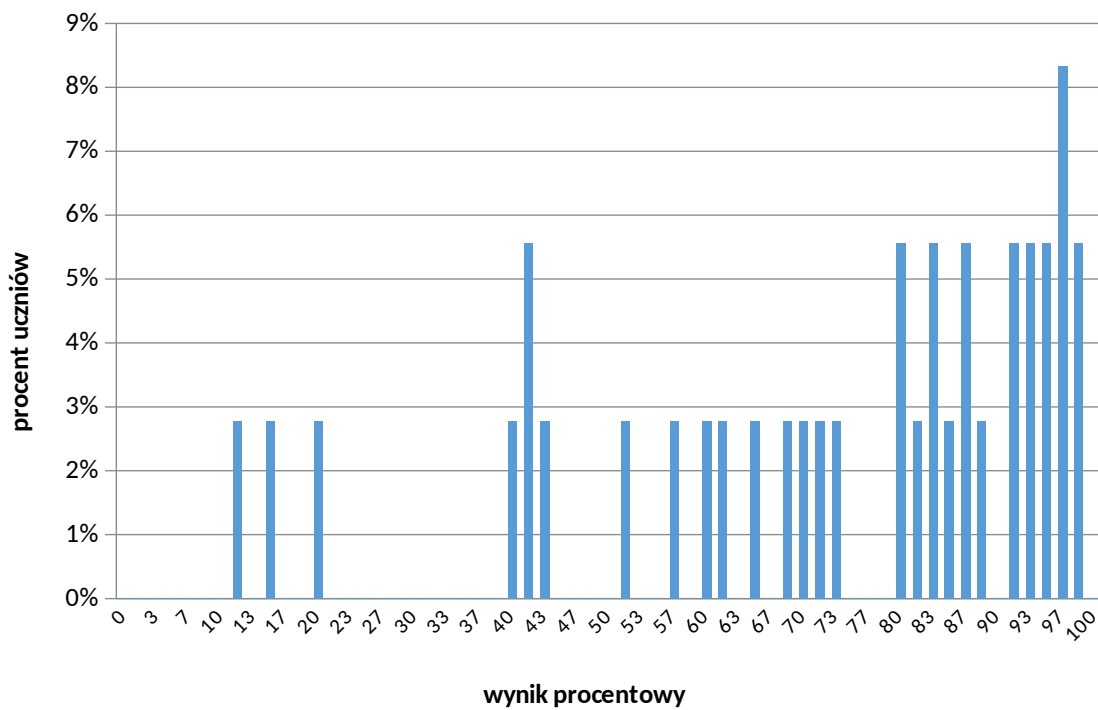
<sup>3</sup> Rozporządzenie Ministra Edukacji i Nauki z dnia 1 sierpnia 2022 r. w sprawie egzaminu maturalnego (Dz.U. z 2022 r. poz. 1644) – podano łącznie dla Formuły 2023 i Formuły 2015.

<sup>4</sup>Ustawa z dnia 7 września 1991 r. o systemie oświaty (Dz.U. z 2022 r. poz. 2230).

## 4. Podstawowe dane statystyczne

### Wyniki zdających

#### KRES 1. Rozkład wyników zdających



#### Wyniki zdających – parametry statystyczne\*

| Zdający                        | Liczba zdających | Minimum (%) | Maksimum (%) | Mediana (%) | Modalna (%) | Średnia (%) | Odchylenie standardowe (%) |
|--------------------------------|------------------|-------------|--------------|-------------|-------------|-------------|----------------------------|
| <b>ogółem<br/>Formuła 2023</b> | 36               | 12          | 98           | 81          | 97          | 72          | 25                         |

\* Dane dotyczą tegorocznych absolwentów. Parametry statystyczne są podane dla grup liczących 30 lub więcej zdających.

## Poziom wykonania zadań

A 8. TAB Poziom wykonania zadań

## Rozumienie ze słuchu

| Zadanie | Wymagania egzaminacyjne 2023 i 2024   |   | Poziom wykonania zadania (%) |
|---------|---|---|------------------------------|
|         | Wymaganie ogólne  | Wymagania szczegółowe   |                              |
| 1.1.    | II. Rozumienie wypowiedzi.<br><br><i>Zdający rozumie różnorodne złożone wypowiedzi ustne wypowiedziane w naturalnym tempie [...].</i> | II.8) Zdający odróżnia informacje o faktach od opinii.                        | 83%                          |
| 1.2.    |   | II.7) Zdający wyciąga wnioski wynikające z informacji zawartych w wypowiedzi. | 86%                          |
| 1.3.    |   | II.2) Zdający określa główną myśl [...] fragmentu wypowiedzi.                 | 83%                          |
| 1.4.    |   | II.5) Zdający znajduje w wypowiedzi określone informacje.                     | 75%                          |
| 1.5.    |   |   | 72%                          |
| 1.6.    |   |   | 81%                          |
| 2.1.    |   | II.5) Zdający znajduje w wypowiedzi określone informacje.                     | 83%                          |
| 2.2.    |   |   | 78%                          |
| 2.3.    |   |   | 89%                          |
| 2.4.    |   |   | 75%                          |
| 2.5.    | 89%   |   |                              |

| Zadanie | Wymagania egzaminacyjne 2023 i 2024  |   | Poziom wykonania zadania (%) |
|---------|--|---|------------------------------|
|         | Wymagania ogólne   | Wymagania szczegółowe   |                              |
| 3.1.    | <p>II. Rozumienie wypowiedzi.</p> <p><i>Zdający rozumie różnorodne złożone wypowiedzi ustne wypowiedziane w naturalnym tempie [...].</i></p>                   | <p>VIII.2) Zdający przekazuje w języku obcym nowożytnym [...] informacje sformułowane w tym języku obcym.</p> | 53%                          |
| 3.2.    | <p>V. Przetwarzanie wypowiedzi.</p> <p><i>Zdający zmienia formę przekazu ustnego [...].</i></p>  |   | 81%                          |
| 3.3.    | <p>I. Znajomość środków językowych.</p>  |   | 42%                          |
| 3.4.    | <p><i>Zdający posługuje się bogatym zasobem środków językowych (leksykalnych – w tym związków frazeologicznych, gramatycznych, ortograficznych) [...].</i></p> |   | 58%                          |
|         |  | II.5) Zdający znajduje w wypowiedzi określone informacje.   |                              |



## Rozumienie tekstów pisanych

| Zadanie | Wymagania egzaminacyjne 2023 i 2024   |   | Poziom wykonania zadania (%) |
|---------|---|---|------------------------------|
|         | Wymaganie ogólne  | Wymagania szczegółowe   |                              |
| 4.1.    | II. Rozumienie wypowiedzi.<br><i>Zdający rozumie [...] różnorodne złożone wypowiedzi pisemne [...].</i> | III.4) Zdający znajduje w tekście określone informacje.                           | 72%                          |
| 4.2.    |   |   | 75%                          |
| 4.3.    |   |   | 94%                          |
| 4.4.    |   |   | 89%                          |
| 4.5.    |   | III.9) Zdający rozpoznaje informacje wyrażone pośrednio oraz znaczenia przenośne. | 78%                          |
| 5.1.    |   | III.5) Zdający rozpoznaje związki między poszczególnymi częściami tekstu.         | 86%                          |
| 5.2.    |   |   | 75%                          |
| 5.3.    |   |   | 89%                          |
| 5.4.    |   |   | 75%                          |
| 5.5.    |   |   | 92%                          |

| Zadanie | Wymagania egzaminacyjne 2023 i 2024   |  | Poziom wykonania zadania (%)  |     |
|---------|---|--|---|-----|
|         | Wymagania ogólne  | Wymagania szczegółowe  |   |     |
| 6.1.    | II. Rozumienie wypowiedzi.<br><i>Zdający rozumie [...] różnorodne złożone wypowiedzi pisemne [...].</i>   | III.4) Zdający znajduje w tekście określone informacje.  | 89%   |     |
| 6.2.    |   |  | 86%   |     |
| 6.3.    |   | III.7) Zdający wyciąga wnioski wynikające z informacji zawartych w tekście.                            | 83%   |     |
| 6.4.    |   | III.1) Zdający określa główną myśl tekstu [...].   | 78%   |     |
| 6.5.    | II. Rozumienie wypowiedzi.<br><i>Zdający rozumie [...] różnorodne złożone wypowiedzi pisemne [...].</i>   | VIII.2) Zdający przekazuje w języku obcym nowożytnym [...] informacje sformułowane w tym języku obcym. | III.8) Zdający odróżnia informacje o faktach od opinii.                           | 83% |
| 6.6.    | V. Przetwarzanie wypowiedzi.<br><i>Zdający zmienia formę przekazu [...] pisemnego [...].</i>  |  | III.9) Zdający rozpoznaje informacje wyrażone pośrednio oraz znaczenia przenośne. | 69% |
| 6.7.    | I. Znajomość środków językowych.<br><i>Zdający posługuje się bogatym zasobem środków językowych (leksykalnych – w tym związków frazeologicznych, gramatycznych, ortograficznych) [...].</i> |  | III.4) Zdający znajduje w tekście określone informacje.                           | 78% |
| 6.8.    |   |  | III.3) Zdający określa kontekst wypowiedzi.                                       | 72% |

## Znajomość środków językowych

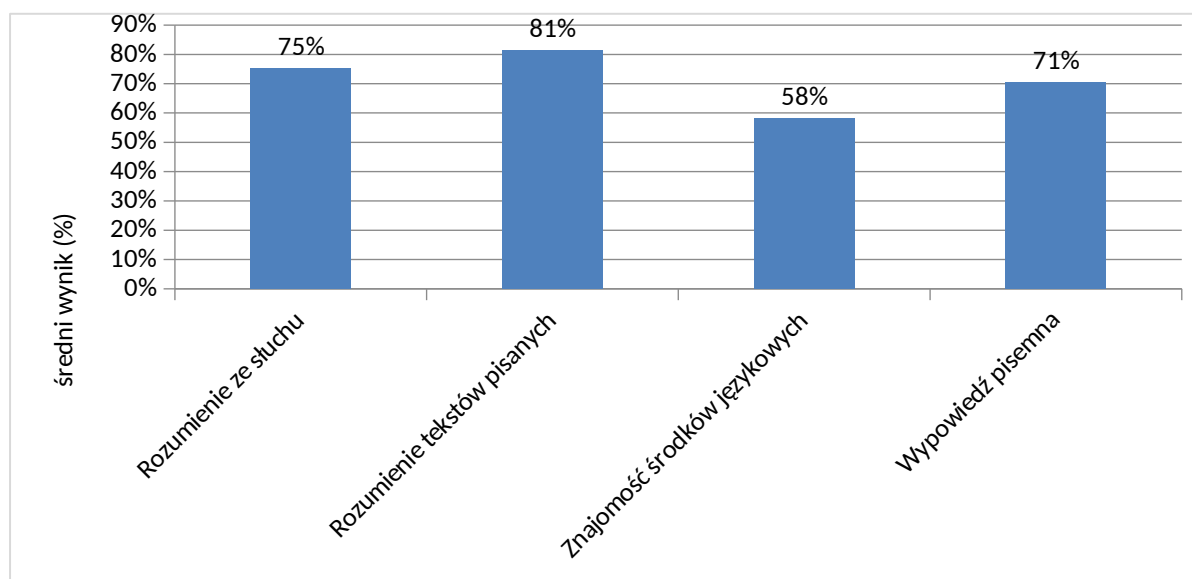
| Zadanie | Wymagania egzaminacyjne 2023 i 2024  |  | Poziom wykonania zadania (%) |
|---------|--|--|------------------------------|
|         | Wymaganie ogólne   | Wymaganie szczegółowe  |                              |
| 7.1.    | <p>I. Znajomość środków językowych.</p> <p><i>Zdający posługuje się bogatym zasobem środków językowych (leksykalnych, gramatycznych, ortograficznych) [...].</i></p> | <p>1. Zdający posługuje się bogatym zasobem środków językowych (leksykalnych, gramatycznych, ortograficznych) [...].</p> | 86%                          |
| 7.2.    |  |  | 89%                          |
| 7.3.    |  |  | 56%                          |
| 7.4.    |  |  | 58%                          |
| 7.5.    |  |  | 81%                          |
| 7.6.    |  |  | 67%                          |
| 8.1.    |  |  | 22%                          |
| 8.2.    |  |  | 58%                          |
| 8.3.    |  |  | 75%                          |
| 8.4.    |  |  | 78%                          |
| 9.1.    |  |  | 33%                          |
| 9.2.    |  |  | 42%                          |
| 9.3.    |  |  | 50%                          |
| 9.4.    |  |  | 19%                          |

## Wypowiedź pisemna

| Zadanie | Wymagania egzaminacyjne 2023 i 2024  |  | Kryteria                      | Poziom wykonania zadania (%) |
|---------|--|--|-------------------------------|------------------------------|
|         | Wymagania ogólne   | Wymagania szczegółowe  |                               |                              |
| 10.     | <p>I. Znajomość środków językowych.</p> <p><i>Zdający posługuje się bogatym zasobem środków językowych (leksykalnych – w tym związków frazeologicznych, gramatycznych, ortograficznych) [...].</i></p> <p>III. Tworzenie wypowiedzi.</p> <p><i>Zdający samodzielnie tworzy [...] w miarę złożone, bogate pod względem treści, spójne i logiczne wypowiedzi pisemne [...].</i></p> <p>IV. Reagowanie na wypowiedzi.</p> <p><i>Zdający [...] reaguje w formie w miarę złożonego tekstu pisanego w różnorodnych sytuacjach [...].</i></p> | <p>I. Zdający posługuje się bogatym zasobem środków językowych (leksykalnych – w tym związków frazeologicznych, gramatycznych, ortograficznych) [...].</p>   | zgodność z poleceniem         | 75%                          |
|         |  | <p>V.2) Zdający opowiada o czynnościach [...] i wydarzeniach z przeszłości [...].</p> <p>V.6) Zdający wyraża i uzasadnia swoje opinie i poglądy [...].</p>   | spójność i logika wypowiedzi  | 86%                          |
|         |  | <p>V.8) Zdający stawia tezę, przedstawia w logicznym porządku argumenty za i przeciw danej tezie lub rozwiązaniu, kończy wypowiedź konkluzją.</p>  | zakres środków językowych     | 62%                          |
|         |  | <p>V.12) Zdający stosuje zasady konstruowania tekstów o różnym charakterze.</p> <p>V.13) Zdający stosuje formalny lub nieformalny styl wypowiedzi adekwatnie do sytuacji.</p> <p>VII.3) Zdający [...] przekazuje informacje i wyjaśnienia.</p> | poprawność środków językowych | 61%                          |

**WYKRES 3.**

Poziom wykonania zadań w zakresie poszczególnych obszarów umiejętności



**Szczegółowe omówienie wyników i komentarz są zamieszczone w sprawozdaniu ogólnopolskim, dostępnym na stronie internetowej CKE.**