



<i>Rodzaj dokumentu:</i>	Sprawozdanie za rok 2023
<i>Egzamin:</i>	Egzamin maturalny
<i>Przedmiot:</i>	Geografia
<i>Poziom:</i>	Poziom rozszerzony
<i>Termin egzaminu:</i>	16 maja 2023 r.
<i>Data publikacji dokumentu:</i>	19 września 2023 r.

Województwo lubelskie

Opis arkusza egzaminu maturalnego

W roku szkolnym 2022/2023 egzamin maturalny z geografii został przeprowadzany na podstawie wymagań egzaminacyjnych określonych w rozporządzeniu Ministra Edukacji i Nauki z dnia 10 czerwca 2022 r.¹

Arkusz egzaminacyjny z geografii zawierał 27 zadań otwartych i zamkniętych. Niektóre zadania składały się z części sprawdzających różne umiejętności. Zadania sprawdzały umiejętności ujęte w dziewięciu obszarach wymagań ogólnych:

- Analizowanie i wyjaśnianie zjawisk i procesów geograficznych oraz zróżnicowania przyrodniczego, społeczno-gospodarczego i kulturowego świata (II).
- Analizowanie, interpretacja i przetwarzanie informacji przedstawionych na mapach wykonanych z wykorzystaniem narzędzi GIS (III).
- Formułowanie twierdzeń o prawidłowościach dotyczących funkcjonowania środowiska przyrodniczego i społeczno-gospodarczego oraz wzajemnych zależności w systemie przyroda – człowiek – gospodarka (IV).
- Stawianie pytań, formułowanie i weryfikacja hipotez oraz proponowanie rozwiązań problemów dotyczących środowiska geograficznego (V).
- Kształtowanie umiejętności wieloaspektowego postrzegania przestrzeni i wyobraźni przestrzennej (VI).
- Waloryzowanie zjawisk i procesów przyrodniczych oraz wartościowanie zachowań i działalności człowieka w środowisku geograficznym (VII).
- Wykorzystywanie zdobytej wiedzy i umiejętności geograficznych w analizie i ocenie przemian przestrzeni geograficznej (VIII).
- Prognozowanie przemian zachodzących w środowisku przyrodniczym i społeczno-gospodarczym (IX).
- Analizowanie zjawisk i współzależności zachodzących w środowisku geograficznym z wykorzystaniem różnych map ogólnogeograficznych i tematycznych (XI).

Za rozwiązanie wszystkich zadań zdający mógł otrzymać **60 punktów**.

¹ Rozporządzenie Ministra Edukacji i Nauki z dnia 10 czerwca 2022 r. w sprawie wymagań egzaminacyjnych dla egzaminu maturalnego przeprowadzanego w roku szkolnym 2022/2023 i 2023/2024 (poz. 1246).

Dane dotyczące populacji zdających

TABELA 1. ZDAJĄCY ROZWIĄZUJĄCY ZADANIA W ARKUSZU STANDARDOWYM*

Liczba zdających (Formuła 2023)		2233
Zdający rozwiązujący zadania w arkuszu standardowym	ze szkół na wsi	68
	ze szkół w miastach do 20 tys. mieszkańców	467
	ze szkół w miastach od 20 tys. do 100 tys. mieszkańców	1055
	ze szkół w miastach powyżej 100 tys. mieszkańców	643
	ze szkół publicznych	2044
	ze szkół niepublicznych	189
	kobiety	1324
	mężczyźni	909
	bez dysleksji rozwojowej	1956
	z dysleksją rozwojową	277
	o których mowa w art. 2 ust. 1 ustawy ² (obywatele Ukrainy)	0

* Dane w tabeli dotyczą tegorocznych absolwentów.

Z egzaminu w Formule 2023 i Formule 2015 zwolniono 2 osoby – finalistów Olimpiady Geograficznej.

TABELA 2. ZDAJĄCY ROZWIĄZUJĄCY ZADANIA W ARKUSZACH DOSTOSOWANYCH

Zdający rozwiązujący zadania w arkuszach dostosowanych	z autyzmem, w tym z zespołem Aspergera	10
	słabowidzący	3
	niewidomi	0
	słabosłyszący	1
	nieluszący	0
	z niepełnosprawnością ruchową spowodowaną mózgowym porażeniem dziecięcym	0
	z zaburzeniem widzenia barw	0
	Ogółem	14

² Ustawa z dnia 12 marca 2022 r. o pomocy obywatelom Ukrainy w związku z konfliktem zbrojnym na terytorium tego państwa (poz. 583, z późn. zm.).

Przebieg egzaminu

TABELA 3. INFORMACJE DOTYCZĄCE PRZEBIEGU EGZAMINU

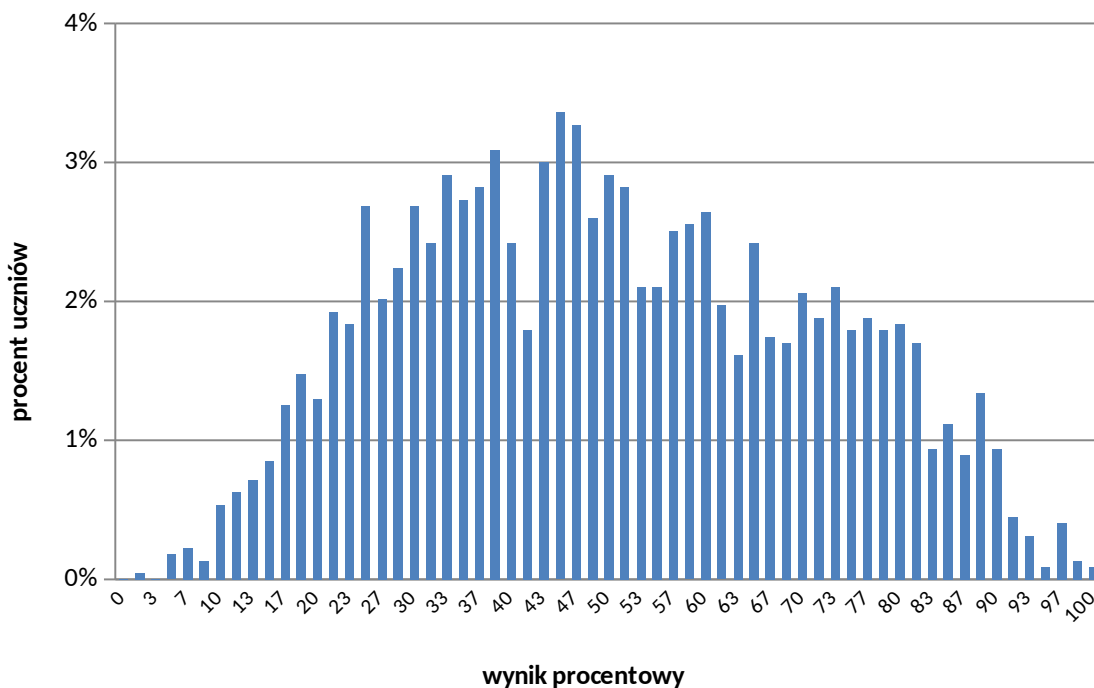
Termin egzaminu		16 maja 2023	
Czas trwania egzaminu dla arkusza standardowego		180 minut	
Liczba szkół		114	
Liczba zespołów egzaminatorów		7	
Liczba egzaminatorów		135	
Liczba obserwatorów ³ (§ 8 ust. 1)		1	
Liczba unieważnień ⁴	w przypadku:		
	art. 44zzv pkt 1	stwierdzenia niesamodzielnego rozwiązywania zadań przez zdającego	0
	art. 44zzv pkt 2	wniesienia lub korzystania przez zdającego w sali egzaminacyjnej z urządzenia telekomunikacyjnego	0
	art. 44zzv pkt 3	zakłócenia przez zdającego prawidłowego przebiegu egzaminu	0
	art. 44zzw ust. 1	stwierdzenia podczas sprawdzania pracy niesamodzielnego rozwiązywania zadań przez zdającego	0
	art. 44zzy ust. 7	stwierdzenie naruszenia przepisów dotyczących przeprowadzenia egzaminu maturalnego	0
	art. 44zzy ust. 10	niemożność ustalenia wyniku (np. zaginięcie karty odpowiedzi)	0
Liczba wglądów ⁴ (art. 44zzz)		21	

³ Rozporządzenie Ministra Edukacji i Nauki z dnia 1 sierpnia 2022 r. w sprawie egzaminu maturalnego (poz. 1644) – podano łącznie dla Formuły 2023 i Formuły 2015.

⁴ Ustawa z dnia 7 września 1991 r. o systemie oświaty (Dz.U. z 2022 r. poz. 2230).

Podstawowe dane statystyczne

Wyniki zdających



WYKRES 1. ROZKŁAD WYNIKÓW ZDAJĄCYCH

la 1. T WYNIKI ZDAJĄCYCH – PARAMETRY STATYSTYCZNE*

Zdający	Liczba zdających	Minimum (%)	Maksimum (%)	Mediana (%)	Modalna (%)	Średnia (%)	Odchylenie standardowe (%)
Ogółem Formuła 2023	2233	2	100	48	45	50	21

* Dane dotyczą tegorocznych absolwentów. Parametry statystyczne są podane dla grup liczących 30 lub więcej zdających.

Poziom wykonania zadań

TABELA 5. POZIOM WYKONANIA ZADAŃ

Wymagania egzaminacyjne 2023			
Nr zad.	Wymagania ogólne	Wymagania szczegółowe	Poziom wykonania zadania (%)
1.1.	<p>I. Wiedza geograficzna</p> <p>2. Rozszerzenie wiedzy niezbędnej do zrozumienia istoty zjawisk oraz [...] procesów zachodzących w środowisku geograficznym w skali lokalnej [...].</p> <p>II. Umiejętności i stosowanie wiedzy w praktyce</p> <p>7. [...] Wartościowanie zachowań i działalności człowieka w środowisku geograficznym.</p> <p>11. Analizowanie zjawisk [...] zachodzących w środowisku geograficznym z wykorzystaniem różnych map ogólnogeograficznych [...].</p>	<p>I.3) Zdający identyfikuje zależności przyczynowo-skutkowe, funkcjonalne i czasowe między elementami przestrzeni geograficznej [...].</p> <p>V.6) Zdający przedstawia przykłady ograniczeń w zakresie zagospodarowania terenu [...].</p> <p>XI.4) Zdający przedstawia czynniki rozwoju budownictwa [...].</p> <p>XIV.1) Zdający [...] wyróżnia główne cechy wybranych krajobrazów w Polsce [...].</p> <p>Poziom podstawowy</p> <p>I.3) Zdający czyta i interpretuje treści różnych map, w tym topograficznych.</p>	71%
1.2.	<p>I. Wiedza geograficzna</p> <p>2. Rozszerzenie wiedzy niezbędnej do zrozumienia istoty zjawisk oraz [...] procesów zachodzących w środowisku geograficznym w skali lokalnej [...].</p> <p>II. Umiejętności i stosowanie wiedzy w praktyce</p> <p>11. Analizowanie [...] współzależności zachodzących w środowisku geograficznym z wykorzystaniem [...] map ogólnogeograficznych [...].</p> <p>Poziom podstawowy</p> <p>1. Korzystanie z [...] map [...] w celu zdobywania, przetwarzania i prezentowania informacji geograficznych.</p> <p>8. Wykonywanie obliczeń matematycznych z zakresu geografii fizycznej i społeczno-ekonomicznej w celu wnioskowania o zjawiskach i procesach geograficznych.</p>	<p>Poziom podstawowy</p> <p>I.3) Zdający czyta i interpretuje treści różnych map, w tym topograficznych.</p>	57%
1.3.	<p>I. Wiedza geograficzna</p> <p>2. Rozszerzenie wiedzy niezbędnej do zrozumienia istoty zjawisk oraz [...] procesów zachodzących w środowisku geograficznym w skali lokalnej [...].</p> <p>II. Umiejętności i stosowanie wiedzy w praktyce</p> <p>11. Analizowanie zjawisk [...] zachodzących w środowisku</p>	<p>Poziom podstawowy</p> <p>I.3) Zdający czyta i interpretuje treści różnych map, w tym topograficznych.</p>	44%

Wymagania egzaminacyjne 2023			
Nr zad.	Wymagania ogólne	Wymagania szczegółowe	Poziom wykonania zadania (%)
	geograficznym z wykorzystaniem [...] map ogólnogeograficznych [...]. Poziom podstawowy 1. Korzystanie z [...] map [...] w celu zdobywania, przetwarzania i prezentowania informacji geograficznych.		
1.4.	I. Wiedza geograficzna 3. Identyfikowanie sieci powiązań przyrodniczych [...] w przestrzeni geograficznej. II. Umiejętności i stosowanie wiedzy w praktyce 8. Wykorzystywanie zdobytej wiedzy i umiejętności geograficznych w analizie [...] przemian przestrzeni geograficznej. 11. Analizowanie zjawisk [...] zachodzących w środowisku geograficznym z wykorzystaniem [...] map ogólnogeograficznych [...].	Poziom podstawowy I.3) Zdający czyta i interpretuje treści różnych map, w tym topograficznych. V.3) Zdający charakteryzuje główne procesy zewnętrzne modelujące powierzchnię Ziemi (erozja, transport, akumulacja) oraz skutki rzeźbotwórczej działalności [...] wiatru [...] i mórz [...].	24%
1.5.	I. Wiedza geograficzna 3. Identyfikowanie sieci powiązań przyrodniczych [...] w przestrzeni geograficznej. II. Umiejętności i stosowanie wiedzy w praktyce 8. Wykorzystywanie zdobytej wiedzy i umiejętności geograficznych w analizie [...] przemian przestrzeni geograficznej. 11. Analizowanie zjawisk [...] zachodzących w środowisku geograficznym z wykorzystaniem [...] map ogólnogeograficznych [...].	I.3) Zdający identyfikuje zależności przyczynowo-skutkowe, funkcjonalne i czasowe między elementami przestrzeni geograficznej [...]. V.7) Zdający dostrzega prawidłowości w rozmieszczeniu zjawisk i procesów geologicznych na Ziemi. Poziom podstawowy V.3) Zdający charakteryzuje główne procesy zewnętrzne modelujące powierzchnię Ziemi [...] oraz skutki rzeźbotwórczej działalności [...] wiatru [...].	22%
1.6.	I. Wiedza geograficzna 3. Identyfikowanie sieci powiązań przyrodniczych [...] w przestrzeni geograficznej. II. Umiejętności i stosowanie wiedzy w praktyce 8. Wykorzystywanie zdobytej wiedzy i umiejętności geograficznych w analizie [...] przemian przestrzeni geograficznej. 11. Analizowanie zjawisk [...] zachodzących w środowisku geograficznym z wykorzystaniem [...] map ogólnogeograficznych [...].	V.2) Zdający charakteryzuje najważniejsze wydarzenia geologiczne i przyrodnicze w dziejach Ziemi [...] zlodowacenia [...]. V.7) Zdający dostrzega prawidłowości w rozmieszczeniu zjawisk i procesów geologicznych na Ziemi. XIII.1) Zdający przedstawia cechy rzeźby i wyjaśnia wpływ procesów [...] zewnętrznych na ukształtowanie powierzchni głównych jednostek fizycznogeograficznych Polski. Poziom podstawowy V.3) Zdający charakteryzuje główne procesy zewnętrzne modelujące powierzchnię Ziemi [...] oraz skutki rzeźbotwórczej działalności [...] wiatru [...].	48%

Wymagania egzaminacyjne 2023			
Nr zad.	Wymagania ogólne	Wymagania szczegółowe	Poziom wykonania zadania (%)
2.	<p>I. Wiedza geograficzna</p> <p>3. Identyfikowanie sieci powiązań przyrodniczych [...] w przestrzeni geograficznej.</p> <p>II. Umiejętności i stosowanie wiedzy w praktyce</p> <p>2. Analizowanie i wyjaśnianie zjawisk i procesów geograficznych oraz zróżnicowania przyrodniczego [...] świata.</p> <p>8. Wykorzystywanie zdobytej wiedzy i umiejętności geograficznych w analizie [...] przemian przestrzeni geograficznej.</p>	<p>I.3) Zdający identyfikuje zależności przyczynowo-skutkowe, funkcjonalne i czasowe między elementami przestrzeni geograficznej [...].</p> <p>III.6) Zdający dostrzega prawidłowości w rozmieszczeniu zjawisk i procesów atmosferycznych.</p> <p>V.7) Zdający dostrzega prawidłowości w rozmieszczeniu zjawisk i procesów geologicznych na Ziemi.</p> <p>XIV.1) Zdający [...] wyróżnia główne cechy wybranych krajobrazów w Polsce: górski[ego] ponad granicą lasu [...].</p> <p>Poziom podstawowy</p> <p>V.3) Zdający charakteryzuje [...] skutki rzeźbotwórczej działalności [...] wiatru [...].</p>	73%
3.	<p>I. Wiedza geograficzna</p> <p>1. Rozumienie specjalistycznych pojęć i posługiwanie się terminami geograficznymi.</p> <p>II. Umiejętności i stosowanie wiedzy w praktyce</p> <p>2. Analizowanie i wyjaśnianie zjawisk i procesów geograficznych oraz zróżnicowania przyrodniczego [...].</p> <p>11. Analizowanie zjawisk [...] zachodzących w środowisku geograficznym z wykorzystaniem [...] map ogólnogeograficznych [...].</p>	<p>I.3) Zdający identyfikuje zależności przyczynowo-skutkowe, funkcjonalne i czasowe między elementami przestrzeni geograficznej [...].</p> <p>XIII.7) Zdający charakteryzuje zróżnicowanie rzeźby pobraża Bałtyku oraz [...] wyjaśnia genezę wybrzeża niskiego [...].</p> <p>Poziom podstawowy</p> <p>I.3) Zdający czyta i interpretuje treści różnych map, w tym topograficznych.</p> <p>V.3) Zdający charakteryzuje główne procesy zewnętrzne modelujące powierzchnię Ziemi (erozja, transport, akumulacja) oraz skutki rzeźbotwórczej działalności [...] mórz [...].</p>	61%
4.	<p>I. Wiedza geograficzna</p> <p>3. Identyfikowanie sieci powiązań przyrodniczych [...] w przestrzeni geograficznej.</p> <p>II. Umiejętności i stosowanie wiedzy w praktyce</p> <p>11. Analizowanie zjawisk [...] zachodzących w środowisku geograficznym z wykorzystaniem [...] map ogólnogeograficznych [...].</p>	<p>I.3) Zdający identyfikuje zależności przyczynowo-skutkowe, funkcjonalne i czasowe między elementami przestrzeni geograficznej [...].</p> <p>Poziom podstawowy</p> <p>I.3) Zdający czyta i interpretuje treści różnych map, w tym topograficznych.</p>	61%
5.1.	<p>I. Wiedza geograficzna</p> <p>2. Rozszerzenie wiedzy niezbędnej do zrozumienia istoty zjawisk oraz charakteru i dynamiki procesów zachodzących w środowisku geograficznym w skali [...] globalnej.</p> <p>II. Umiejętności i stosowanie wiedzy w praktyce</p> <p>6. Kształtowanie umiejętności wieloaspektowego postrzegania</p>	<p>I.3) Zdający identyfikuje zależności przyczynowo-skutkowe, funkcjonalne i czasowe między elementami przestrzeni geograficznej [...].</p> <p>Poziom podstawowy</p> <p>I.3) Zdający czyta i interpretuje treści różnych map [...].</p> <p>II.2) Zdający [...] charakteryzuje [...] następstwa [ruchów Ziemi].</p>	51%

Wymagania egzaminacyjne 2023			
Nr zad.	Wymagania ogólne	Wymagania szczegółowe	Poziom wykonania zadania (%)
	przestrzeni i wyobraźni przestrzennej.		
5.2.	<p>I. Wiedza geograficzna</p> <p>2. Rozszerzenie wiedzy niezbędnej do zrozumienia istoty zjawisk oraz charakteru i dynamiki procesów zachodzących w środowisku geograficznym w skali [...] globalnej.</p> <p>II. Umiejętności i stosowanie wiedzy w praktyce</p> <p>2. Analizowanie i wyjaśnianie zjawisk [...] oraz zróżnicowania przyrodniczego [...] świata. Poziom podstawowy</p> <p>8. Wykonywanie obliczeń matematycznych z zakresu geografii fizycznej i społeczno-ekonomicznej w celu wnioskowania o zjawiskach i procesach geograficznych.</p>	<p>II.2) Zdający wyznacza współrzędne geograficzne dowolnego punktu na powierzchni Ziemi na podstawie wysokości górowania Słońca w dniach równonocy i przesilen [...]].</p> <p>Poziom podstawowy</p> <p>II.2) Zdający [...] charakteryzuje [...] następstwa [ruchów Ziemi].</p>	32%
6.	<p>I. Wiedza geograficzna</p> <p>5. Rozumienie możliwości wykorzystania technologii geoinformacyjnych w poznawaniu świata [...].</p> <p>II. Umiejętności i stosowanie wiedzy w praktyce</p> <p>6. Kształtowanie umiejętności wieloaspektowego postrzegania przestrzeni i wyobraźni przestrzennej.</p>	<p>Poziom podstawowy</p> <p>II.3) Zdający na podstawie zdjęć [...] przedstawia i porównuje ciała niebieskie tworzące Układ Słoneczny.</p>	86%
7.	<p>I. Wiedza geograficzna</p> <p>3. Identyfikowanie sieci powiązań przyrodniczych [...] w przestrzeni geograficznej.</p> <p>II. Umiejętności i stosowanie wiedzy w praktyce</p> <p>2. Analizowanie i wyjaśnianie zjawisk i procesów geograficznych oraz zróżnicowania przyrodniczego [...] świata.</p> <p>4. Formułowanie twierdzeń o prawidłowościach dotyczących funkcjonowania środowiska przyrodniczego [...].</p> <p>8. Wykorzystywanie zdobytej wiedzy i umiejętności geograficznych w analizie [...] przemian przestrzeni geograficznej.</p>	<p>I.3) Zdający identyfikuje zależności przyczynowo-skutkowe, funkcjonalne i czasowe między elementami przestrzeni geograficznej [...].</p> <p>V.2) Zdający charakteryzuje najważniejsze wydarzenia geologiczne [...] w dziejach Ziemi [...].</p> <p>V.7) Zdający dostrzega prawidłowości w rozmieszczeniu zjawisk i procesów geologicznych na Ziemi.</p> <p>Poziom podstawowy</p> <p>I.3) Zdający czyta i interpretuje treści różnych map [...].</p> <p>V.1) Zdający [...] wyjaśnia wpływ [ruchu płyt litosfery] na genezę procesów endogenicznych.</p>	46%
8.1.	I. Wiedza geograficzna	I.3) Zdający identyfikuje zależności przyczynowo-	35%

Wymagania egzaminacyjne 2023			
Nr zad.	Wymagania ogólne	Wymagania szczegółowe	Poziom wykonania zadania (%)
	3. Identyfikowanie sieci powiązań przyrodniczych [...] w przestrzeni geograficznej. II. Umiejętności i stosowanie wiedzy w praktyce 2. Analizowanie i wyjaśnianie zjawisk i procesów geograficznych oraz zróżnicowania przyrodniczego [...] świata.	-skutkowe, funkcjonalne i czasowe między elementami przestrzeni geograficznej [...]. III.5) Zdający rozpoznaje strefę klimatyczną i typ klimatu na podstawie rocznego przebiegu temperatury powietrza i sum opadów atmosferycznych. III.6) Zdający dostrzega prawidłowości w rozmieszczeniu zjawisk i procesów atmosferycznych. Poziom podstawowy I.3) Zdający czyta i interpretuje treści różnych map [...]. I.4) Zdający interpretuje dane liczbowe przedstawione w postaci [...] wykresów.	
8.2.	I. Wiedza geograficzna 3. Identyfikowanie sieci powiązań przyrodniczych [...] w przestrzeni geograficznej. II. Umiejętności i stosowanie wiedzy w praktyce 2. Analizowanie i wyjaśnianie zjawisk i procesów geograficznych oraz zróżnicowania przyrodniczego [...] świata. 5. [...] Weryfikacja hipotez [...].	I.3) Zdający identyfikuje zależności przyczynowo-skutkowe, funkcjonalne i czasowe między elementami przestrzeni geograficznej [...]. III.5) Zdający rozpoznaje strefę klimatyczną i typ klimatu na podstawie rocznego przebiegu temperatury powietrza i sum opadów atmosferycznych. III.6) Zdający dostrzega prawidłowości w rozmieszczeniu zjawisk i procesów atmosferycznych. Poziom podstawowy I.4) Zdający interpretuje dane liczbowe przedstawione w postaci [...] wykresów.	43%
8.3.	I. Wiedza geograficzna 3. Identyfikowanie sieci powiązań [...] społecznych, kulturowych, gospodarczych i politycznych w przestrzeni geograficznej. II. Umiejętności i stosowanie wiedzy w praktyce 2. Analizowanie i wyjaśnianie zjawisk i procesów geograficznych oraz zróżnicowania [...] społeczno-gospodarczego [...] świata. 8. Wykorzystywanie zdobytej wiedzy i umiejętności geograficznych w analizie [...] przemian przestrzeni geograficznej. 11. Analizowanie zjawisk [...] zachodzących w środowisku geograficznym z wykorzystaniem [...] map [...] tematycznych.	I.3) Zdający identyfikuje zależności przyczynowo-skutkowe, funkcjonalne i czasowe między elementami przestrzeni geograficznej [...]. X.1) Zdający charakteryzuje różne typy rolnictwa [...]. Poziom podstawowy I.3) Zdający czyta i interpretuje treści różnych map [...]. I.4) Zdający interpretuje dane liczbowe przedstawione w postaci tabel [...]. VII.5) Zdający porównuje strukturę PKB państw znajdujących się na różnym poziomie rozwoju gospodarczego [...]. X.3) Zdający wyjaśnia zasięg geograficzny głównych upraw [...] na świecie.	20%
9.	I. Wiedza geograficzna 2. Rozszerzenie wiedzy niezbędnej do zrozumienia istoty zjawisk [...]. II. Umiejętności i stosowanie wiedzy w praktyce. 2. Analizowanie i wyjaśnianie zjawisk i procesów geograficznych oraz zróżnicowanie przyrodniczego [...] świata. 11. Analizowanie zjawisk [...]	I.3) Zdający identyfikuje zależności przyczynowo-skutkowe, funkcjonalne i czasowe między elementami przestrzeni geograficznej [...]. III.2) Zdający przedstawia charakterystyczne zmiany pogody w czasie przemieszczania się frontów atmosferycznych [...]. III.6) Zdający dostrzega prawidłowości w rozmieszczeniu zjawisk i procesów atmosferycznych. Poziom podstawowy III.4) Zdający analizuje mapę synoptyczną [...].	34%

Wymagania egzaminacyjne 2023			
Nr zad.	Wymagania ogólne	Wymagania szczegółowe	Poziom wykonania zadania (%)
	zachodzących w środowisku geograficznym z wykorzystaniem [...] map [...] tematycznych.		
10.	I. Wiedza geograficzna 2. Rozszerzenie wiedzy niezbędnej do zrozumienia istoty zjawisk oraz charakteru i dynamiki procesów zachodzących w środowisku geograficznym w skali [...] regionalnej [...]. II. Umiejętności i stosowanie wiedzy w praktyce 11. Analizowanie zjawisk i współzależności zachodzących w środowisku geograficznym z wykorzystaniem [...] map [...] tematycznych.	I.3) Zdający identyfikuje zależności przyczynowo-skutkowe, funkcjonalne i czasowe między elementami przestrzeni geograficznej [...]. Poziom podstawowy I.3) Zdający czyta i interpretuje treści różnych map [...]. XIV.6) Zdający wyjaśnia zróżnicowanie klimatu [...] w różnych regionach Polski.	16%
11.	I. Wiedza geograficzna 2. Rozszerzenie wiedzy niezbędnej do zrozumienia istoty zjawisk oraz charakteru i dynamiki procesów zachodzących w środowisku geograficznym w skali [...] regionalnej [...]. II. Umiejętności i stosowanie wiedzy w praktyce 2. Analizowanie i wyjaśnianie zjawisk i procesów geograficznych oraz zróżnicowania przyrodniczego [...] świata.	I.3) Zdający identyfikuje zależności przyczynowo-skutkowe, funkcjonalne i czasowe między elementami przestrzeni geograficznej [...]. IV.2) Zdający rozpoznaje i opisuje cechy ustrojów rzecznych na świecie. Poziom podstawowy I.4) Zdający interpretuje dane liczbowe przedstawione w postaci [...] wykresów. XIV.7) Zdający identyfikuje cechy sieci rzecznej Polski.	34%
12.	I. Wiedza geograficzna 2. Rozszerzenie wiedzy niezbędnej do zrozumienia istoty zjawisk oraz charakteru i dynamiki procesów zachodzących w środowisku geograficznym w skali lokalnej [...]. 6. Integrowanie wiedzy przyrodniczej [...] i humanistycznej. II. Umiejętności i stosowanie wiedzy w praktyce 2. Analizowanie i wyjaśnianie zjawisk i procesów geograficznych [...]. 8. Wykorzystywanie zdobytej wiedzy i umiejętności geograficznych w analizie [...] przemian przestrzeni geograficznej.	V.4) Zdający charakteryzuje zjawiska wietrzenia fizycznego [...] oraz opisuje produkty i formy powstałe w wyniku tych procesów. V.5) Zdający wykazuje wpływ czynników przyrodniczych [...] na grawitacyjne ruchy masowe [...]. XIV.1) Zdający [...] na podstawie materiałów źródłowych [...] wyróżnia główne cechy wybranych krajobrazów w Polsce: górski[ego] ponad granicą lasu [...]. Poziom podstawowy V.3) Zdający charakteryzuje główne procesy zewnętrzne modelujące powierzchnię Ziemi (erozja, transport, akumulacja) oraz skutki rzeźbotwórczej działalności rzek, wiatru, lodowców, lądolodu i mórz oraz wietrzenia.	48%
13.1.	I. Wiedza geograficzna	V.9) Zdający analizuje fotografię odkrywki geologicznej	46%

Wymagania egzaminacyjne 2023			
Nr zad.	Wymagania ogólne	Wymagania szczegółowe	Poziom wykonania zadania (%)
	<p>1. Rozumienie specjalistycznych pojęć i posługiwanie się terminami geograficznymi.</p> <p>II. Umiejętności i stosowanie wiedzy w praktyce</p> <p>2. Analizowanie i wyjaśnianie zjawisk i procesów geograficznych [...].</p> <p>8. Wykorzystywanie zdobytej wiedzy i umiejętności geograficznych w analizie [...] przemian przestrzeni geograficznej.</p>	i wnioskuje na jej podstawie o przeszłości geologicznej obszaru.	
13.2.	<p>I. Wiedza geograficzna</p> <p>1. Rozumienie specjalistycznych pojęć i posługiwanie się terminami geograficznymi.</p> <p>II. Umiejętności i stosowanie wiedzy w praktyce</p> <p>2. Analizowanie i wyjaśnianie zjawisk i procesów geograficznych [...].</p>	<p>V.1) Zdający rozumie zasady ustalania wieku względnego [...] skał oraz wydarzeń geologicznych.</p> <p>V.9) Zdający analizuje fotografię odkrywki geologicznej i wnioskuje na jej podstawie o przeszłości geologicznej obszaru.</p>	36%
14.	<p>I. Wiedza geograficzna</p> <p>1. Rozumienie specjalistycznych pojęć i posługiwanie się terminami geograficznymi.</p> <p>2. Rozszerzenie wiedzy niezbędnej do zrozumienia istoty zjawisk [...].</p> <p>II. Umiejętności i stosowanie wiedzy w praktyce</p> <p>2. Analizowanie i wyjaśnianie zjawisk i procesów geograficznych [...].</p> <p>8. Wykorzystywanie zdobytej wiedzy i umiejętności geograficznych w analizie [...] przemian przestrzeni geograficznej.</p>	<p>I.3) Zdający identyfikuje zależności przyczynowo-skutkowe, funkcjonalne i czasowe między elementami przestrzeni geograficznej [...].</p> <p>V.3) Zdający [...] przedstawia genezę skał magmowych [...].</p> <p>Poziom podstawowy</p> <p>V.4) Zdający rozpoznaje wybrane rodzaje skał [...].</p>	42%
15.	<p>I. Wiedza geograficzna</p> <p>3. Identyfikowanie sieci powiązań [...] społecznych [...] gospodarczych [...] w przestrzeni geograficznej.</p> <p>II. Umiejętności i stosowanie wiedzy w praktyce</p> <p>4. Formułowanie twierdzeń o prawidłowościach dotyczących funkcjonowania środowiska przyrodniczego i społeczno-gospodarczego oraz wzajemnych zależności w systemie człowiek – przyroda – gospodarka.</p> <p>7. [...] Wartościowanie zachowań i działalności człowieka</p>	<p>I.3) Zdający identyfikuje zależności przyczynowo-skutkowe, funkcjonalne i czasowe między elementami przestrzeni geograficznej [...].</p> <p>Poziom podstawowy</p> <p>XIII.8) Zdający identyfikuje konflikty interesów w relacjach człowiek – środowisko i rozumie potrzebę ich rozwiązywania zgodnie z zasadami zrównoważonego rozwoju [...].</p>	85%

Wymagania egzaminacyjne 2023			
Nr zad.	Wymagania ogólne	Wymagania szczegółowe	Poziom wykonania zadania (%)
	w środowisku geograficznym.		
16.	<p>I. Wiedza geograficzna</p> <p>3. Identyfikowanie sieci powiązań [...] społecznych [...] gospodarczych [...] w przestrzeni geograficznej.</p> <p>II. Umiejętności i stosowanie wiedzy w praktyce</p> <p>2. Analizowanie i wyjaśnianie zjawisk i procesów geograficznych oraz zróżnicowania społeczno-gospodarczego [...] świata.</p> <p>9. Prognozowanie przemian zachodzących w środowisku [...] społeczno-gospodarczym.</p>	<p>Poziom podstawowy</p> <p>I.4) Zdający interpretuje dane liczbowe przedstawione w postaci [...] wykresów.</p> <p>VIII.2) Zdający analizuje i wyjaśnia zmiany liczby ludności świata [...].</p>	45%
17.1.	<p>I. Wiedza geograficzna</p> <p>3. Identyfikowanie sieci powiązań [...] społecznych [...] gospodarczych [...] w przestrzeni geograficznej.</p> <p>II. Umiejętności i stosowanie wiedzy w praktyce</p> <p>2. Analizowanie i wyjaśnianie zjawisk i procesów geograficznych oraz zróżnicowania [...] społeczno-gospodarczego [...] świata.</p> <p>8. Wykorzystywanie zdobytej wiedzy i umiejętności geograficznych w analizie [...] przemian przestrzeni geograficznej.</p> <p>11. Analizowanie zjawisk i współzależności zachodzących w środowisku geograficznym z wykorzystaniem [...] map [...] tematycznych.</p>	<p>I.3) Zdający identyfikuje zależności przyczynowo-skutkowe, funkcjonalne i czasowe między elementami przestrzeni geograficznej [...].</p> <p>XV.2) Zdający analizuje zróżnicowanie przestrzenne zachowań prokreacyjnych Polaków i wykazuje ich związek z uwarunkowaniami społeczno-kulturowymi [...].</p> <p>Poziom podstawowy</p> <p>I.3) Zdający czyta i interpretuje treści różnych map [...].</p> <p>XV.4) Zdający [...] podaje przyczyny migracji wewnętrznych [...].</p> <p>XV.5) Zdający [...] analizuje przestrzenne zróżnicowanie rynku pracy w Polsce.</p>	37%
17.2.	<p>I. Wiedza geograficzna</p> <p>3. Identyfikowanie sieci powiązań [...] społecznych [...] gospodarczych [...] w przestrzeni geograficznej.</p> <p>II. Umiejętności i stosowanie wiedzy w praktyce</p> <p>4. Formułowanie twierdzeń o prawidłowościach dotyczących funkcjonowania środowiska [...] społeczno-gospodarczego oraz wzajemnych zależności w systemie człowiek – przyroda – gospodarka.</p> <p>9. Prognozowanie przemian zachodzących w środowisku [...] społeczno-gospodarczym.</p> <p>11. Analizowanie zjawisk</p>	<p>I.3) Zdający identyfikuje zależności przyczynowo-skutkowe, funkcjonalne i czasowe między elementami przestrzeni geograficznej [...].</p> <p>XV.2) Zdający analizuje zróżnicowanie przestrzenne zachowań prokreacyjnych Polaków i wykazuje ich związek z uwarunkowaniami społeczno-kulturowymi [...].</p> <p>XXI.1) Zdający charakteryzuje problemy demograficzne w skali [...] krajowej [...].</p> <p>Poziom podstawowy</p> <p>I.3) Zdający czyta i interpretuje treści różnych map [...].</p> <p>XV.3) Zdający [...] prognozuje skutki współczesnych przemian demograficznych w Polsce [...].</p>	53%

Wymagania egzaminacyjne 2023			
Nr zad.	Wymagania ogólne	Wymagania szczegółowe	Poziom wykonania zadania (%)
	i współzależności zachodzących w środowisku geograficznym z wykorzystaniem [...] map [...] tematycznych.		
18.	<p>I. Wiedza geograficzna 2. Rozszerzenie wiedzy niezbędnej do zrozumienia istoty zjawisk oraz charakteru [...] procesów zachodzących w środowisku geograficznym w skali lokalnej [...].</p> <p>II. Umiejętności i stosowanie wiedzy w praktyce 2. Analizowanie i wyjaśnianie zjawisk i procesów geograficznych oraz zróżnicowania [...] społeczno-gospodarczego i kulturowego świata.</p> <p>8. Wykorzystywanie zdobytej wiedzy i umiejętności geograficznych w analizie [...] przemian przestrzeni geograficznej.</p>	<p>XI.2) Zdający wskazuje [...] technopolie [...]. XII.5) Zdający analizuje mapę miejsc pielgrzymkowych na świecie [...]. XXI.4) Zdający klasyfikuje migracje [...]. Poziom podstawowy VIII.6) Zdający charakteryzuje główne kierunki i przyczyny migracji ludności na świecie. VIII.10) Zdający charakteryzuje [...] wpływ religii na życie społeczne [...].</p>	78%
19.1.	<p>I. Wiedza geograficzna 2. Rozszerzenie wiedzy niezbędnej do zrozumienia istoty zjawisk oraz charakteru i dynamiki procesów zachodzących w środowisku geograficznym w skali lokalnej, regionalnej, krajowej [...].</p> <p>II. Umiejętności i stosowanie wiedzy w praktyce 2. Analizowanie i wyjaśnianie zjawisk i procesów geograficznych oraz zróżnicowania [...] społeczno-gospodarczego i kulturowego świata.</p> <p>7. Waloryzowanie zjawisk i procesów przyrodniczych oraz wartościowanie zachowań i działalności człowieka w środowisku geograficznym.</p> <p>8. Wykorzystywanie zdobytej wiedzy i umiejętności geograficznych w analizie [...] przemian przestrzeni geograficznej.</p>	<p>XV.1) Zdający porównuje poziom życia ludności (w zakresie stanu środowiska, warunków mieszkaniowych, infrastruktury komunalnej, dostępu do kultury, oświaty i ochrony zdrowia) w wybranych regionach Polski. XV.5) Zdający identyfikuje cechy indywidualne wybranych miast w Polsce [...]. Poziom podstawowy I.3) Zdający czyta i interpretuje treści różnych map [...]. I.4) Zdający interpretuje dane liczbowe przedstawione w postaci [...] wykresów.</p>	54%
19.2.	<p>I. Wiedza geograficzna 2. Rozszerzenie wiedzy niezbędnej do zrozumienia istoty zjawisk oraz charakteru i dynamiki procesów zachodzących w środowisku</p>	<p>I.3) Zdający identyfikuje zależności przyczynowo-skutkowe, funkcjonalne i czasowe między elementami przestrzeni geograficznej [...]. XV.1) Zdający porównuje poziom życia ludności (w zakresie stanu środowiska, warunków mieszkaniowych, infrastruktury komunalnej, dostępu do</p>	77%

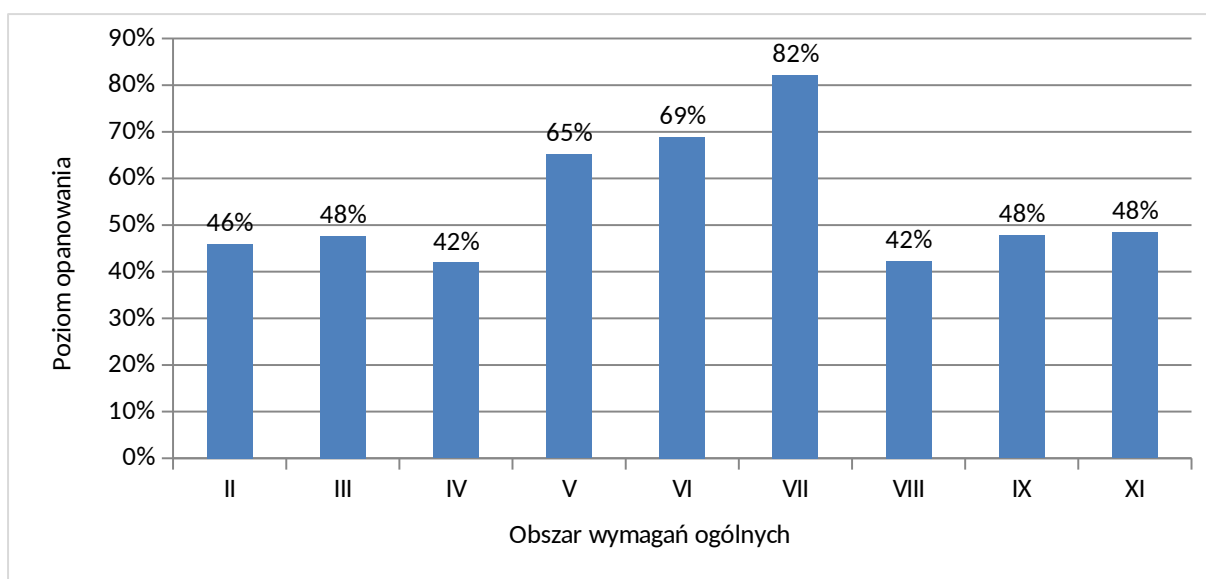
Wymagania egzaminacyjne 2023			
Nr zad.	Wymagania ogólne	Wymagania szczegółowe	Poziom wykonania zadania (%)
	geograficznym w skali lokalnej, regionalnej, krajowej [...]. II. Umiejętności i stosowanie wiedzy w praktyce 7. Waloryzowanie zjawisk i procesów przyrodniczych oraz wartościowanie zachowań i działalności człowieka w środowisku geograficznym.	kultury, oświaty i ochrony zdrowia) w wybranych regionach Polski. XV.5) Zdający identyfikuje cechy indywidualne wybranych miast w Polsce [...]. Poziom podstawowy I.4) Zdający interpretuje dane liczbowe przedstawione w postaci [...] wykresów.	
20.1.	I. Wiedza geograficzna 3. Identyfikowanie sieci powiązań przyrodniczych, społecznych [...] gospodarczych [...] w przestrzeni geograficznej. II. Umiejętności i stosowanie wiedzy w praktyce 4. Formułowanie twierdzeń o prawidłowościach dotyczących funkcjonowania środowiska przyrodniczego i społeczno-gospodarczego oraz wzajemnych zależności w systemie człowiek – przyroda – gospodarka. 8. Wykorzystywanie zdobytej wiedzy i umiejętności geograficznych w analizie [...] przemian przestrzeni geograficznej. 11. Analizowanie zjawisk i współzależności zachodzących w środowisku geograficznym z wykorzystaniem różnych map [...] tematycznych.	I.3) Zdający identyfikuje zależności przyczynowo-skutkowe, funkcjonalne i czasowe między elementami przestrzeni geograficznej [...]. X.1) Zdający charakteryzuje różne typy rolnictwa, przedstawia ich uwarunkowania [...]. XVI.2) Zdający analizuje i wyjaśnia strukturę użytkowania gruntów na terenach wiejskich. XIX.1) Zdający wykazuje związki kierunków produkcji rolnej [...] z klimatem, ukształtowaniem powierzchni, żyznością gleb i zasobami wodnymi. Poziom podstawowy I.3) Zdający czyta i interpretuje treści różnych map [...]. XV.7) Zdający [...] analizuje wpływ czynników przyrodniczych i pozaprzyrodniczych na możliwości przemian strukturalnych w rolnictwie Polski.	42%
20.2.	I. Wiedza geograficzna 1. Rozumienie specjalistycznych pojęć i posługiwanie się terminami geograficznymi. 3. Identyfikowanie sieci powiązań przyrodniczych, społecznych [...] gospodarczych [...] w przestrzeni geograficznej. II. Umiejętności i stosowanie wiedzy w praktyce 4. Formułowanie twierdzeń o prawidłowościach dotyczących funkcjonowania środowiska przyrodniczego i społeczno-gospodarczego oraz wzajemnych zależności w systemie człowiek – przyroda – gospodarka. 11. Analizowanie zjawisk i współzależności zachodzących w środowisku geograficznym z wykorzystaniem różnych map [...] tematycznych.	I.3) Zdający identyfikuje zależności przyczynowo-skutkowe, funkcjonalne i czasowe między elementami przestrzeni geograficznej [...]. X.1) Zdający charakteryzuje różne typy rolnictwa, przedstawia ich uwarunkowania [...]. Poziom podstawowy I.3) Zdający czyta i interpretuje treści różnych map [...].	35%

Wymagania egzaminacyjne 2023			
Nr zad.	Wymagania ogólne	Wymagania szczegółowe	Poziom wykonania zadania (%)
21.	<p>I. Wiedza geograficzna</p> <p>3. Identyfikowanie sieci powiązań [...] społecznych, kulturowych, gospodarczych i politycznych w przestrzeni geograficznej.</p> <p>II. Umiejętności i stosowanie wiedzy w praktyce</p> <p>2. Analizowanie i wyjaśnianie zjawisk i procesów geograficznych oraz zróżnicowania przyrodniczego [...] świata.</p> <p>4. Formułowanie twierdzeń o prawidłowościach dotyczących funkcjonowania środowiska przyrodniczego i społeczno-gospodarczego oraz wzajemnych zależności w systemie człowiek – przyroda – gospodarka.</p>	<p>I.3) Zdający identyfikuje zależności przyczynowo-skutkowe, funkcjonalne i czasowe między elementami przestrzeni geograficznej [...].</p> <p>X.1) Zdający charakteryzuje różne typy rolnictwa [...].</p> <p>XIX.1) Zdający wykazuje związki kierunków produkcji rolnej, w tym struktury upraw i chowu zwierząt, z klimatem, ukształtowaniem powierzchni, żyznością gleb i zasobami wodnymi.</p> <p>Poziom podstawowy</p> <p>I.3) Zdający czyta i interpretuje treści różnych map [...].</p> <p>I.4) Zdający interpretuje dane liczbowe przedstawione w postaci tabel [...].</p> <p>VIII.10) Zdający charakteryzuje [...] wpływ religii na życie społeczne i gospodarkę.</p> <p>X.3) Zdający wyjaśnia zasięg geograficzny głównych upraw i chowu zwierząt na świecie.</p>	31%
22.	<p>I. Wiedza geograficzna</p> <p>3. Identyfikowanie sieci powiązań przyrodniczych [...] gospodarczych [...] w przestrzeni geograficznej.</p> <p>II. Umiejętności i stosowanie wiedzy w praktyce</p> <p>4. Formułowanie twierdzeń o prawidłowościach dotyczących funkcjonowania środowiska przyrodniczego i społeczno-gospodarczego oraz wzajemnych zależności w systemie człowiek – przyroda – gospodarka.</p> <p>5. [...] Formułowanie i weryfikacja hipotez oraz proponowanie rozwiązań problemów dotyczących środowiska geograficznego.</p> <p>7. Waloryzowanie zjawisk i procesów przyrodniczych oraz wartościowanie zachowań i działalności człowieka w środowisku geograficznym.</p> <p>9. Prognozowanie przemian zachodzących w środowisku przyrodniczym i społeczno-gospodarczym.</p>	<p>I.3) Zdający identyfikuje zależności przyczynowo-skutkowe, funkcjonalne i czasowe między elementami przestrzeni geograficznej [...].</p> <p>XIX.3) Zdający prezentuje przykłady sposobów pokonywania przyrodniczych ograniczeń działalności gospodarczej człowieka [...].</p> <p>Poziom podstawowy</p> <p>I.3) Zdający czyta i interpretuje treści różnych map [...].</p> <p>XIII.8) Zdający identyfikuje konflikty interesów w relacjach człowiek – środowisko i rozumie potrzebę ich rozwiązywania zgodnie z zasadami zrównoważonego rozwoju [...].</p>	64%
23.1.	<p>I. Wiedza geograficzna</p> <p>2. Rozszerzenie wiedzy niezbędnej do zrozumienia istoty zjawisk oraz charakteru i dynamiki procesów zachodzących w środowisku geograficznym w skali lokalnej [...].</p>	<p>I.3) Zdający identyfikuje zależności przyczynowo-skutkowe, funkcjonalne i czasowe między elementami przestrzeni geograficznej [...].</p> <p>Poziom podstawowy</p> <p>V.3) Zdający charakteryzuje główne procesy zewnętrzne modelujące powierzchnię Ziemi [...].</p>	60%

Wymagania egzaminacyjne 2023			
Nr zad.	Wymagania ogólne	Wymagania szczegółowe	Poziom wykonania zadania (%)
	<p>II. Umiejętności i stosowanie wiedzy w praktyce</p> <p>2. Analizowanie i wyjaśnianie zjawisk i procesów geograficznych oraz zróżnicowania przyrodniczego [...] świata.</p> <p>3. Analizowanie, interpretacja i przetwarzanie informacji przedstawionych na mapach wykonanych z wykorzystaniem narzędzi GIS.</p>		
23.2.	<p>I. Wiedza geograficzna</p> <p>2. Rozszerzenie wiedzy niezbędnej do zrozumienia istoty zjawisk oraz charakteru i dynamiki procesów zachodzących w środowisku geograficznym w skali lokalnej [...].</p> <p>II. Umiejętności i stosowanie wiedzy w praktyce</p> <p>2. Analizowanie i wyjaśnianie zjawisk i procesów geograficznych oraz zróżnicowania przyrodniczego [i] społeczno-gospodarczego [...] świata.</p> <p>3. Analizowanie, interpretacja i przetwarzanie informacji przedstawionych na mapach wykonanych z wykorzystaniem narzędzi GIS.</p>	<p>I.3) Zdający identyfikuje zależności przyczynowo-skutkowe, funkcjonalne i czasowe między elementami przestrzeni geograficznej [...].</p> <p>XIV.1) Zdający [...] wyróżnia główne cechy wybranych krajobrazów w Polsce: górnicz[ego] (np. obszar kopalni Bełchatów).</p> <p>XVI.1) Zdający analizuje wpływ przedsiębiorstwa przemysłowego na środowisko przyrodnicze [...].</p> <p>Poziom podstawowy</p> <p>XIII.4) Zdający wyjaśnia wpływ górnictwa na środowisko przyrodnicze na przykładzie odkrywkowych [...] kopalni w Polsce [...].</p>	36%
24.	<p>I. Wiedza geograficzna</p> <p>2. Rozszerzenie wiedzy niezbędnej do zrozumienia istoty zjawisk oraz charakteru i dynamiki procesów zachodzących w środowisku geograficznym w skali [...] krajowej [...].</p> <p>II. Umiejętności i stosowanie wiedzy w praktyce</p> <p>4. Formułowanie twierdzeń o prawidłowościach dotyczących funkcjonowania środowiska przyrodniczego i społeczno-gospodarczego oraz wzajemnych zależności w systemie człowiek – przyroda – gospodarka.</p> <p>11. Analizowanie zjawisk i współzależności zachodzących w środowisku geograficznym z wykorzystaniem różnych map [...] tematycznych.</p>	<p>I.3) Zdający identyfikuje zależności przyczynowo-skutkowe, funkcjonalne i czasowe między elementami przestrzeni geograficznej [...].</p> <p>Poziom podstawowy</p> <p>I.3) Zdający czyta i interpretuje treści różnych map [...].</p> <p>XI.1) Zdający wyjaśnia [...] wpływ [czynników lokalizacji przemysłu] na rozmieszczenie i rozwój wybranych jego działów.</p>	69%

Wymagania egzaminacyjne 2023			
Nr zad.	Wymagania ogólne	Wymagania szczegółowe	Poziom wykonania zadania (%)
25.	<p>I. Wiedza geograficzna</p> <p>3. Identyfikowanie sieci powiązań przyrodniczych [...] gospodarczych [...] w przestrzeni geograficznej.</p> <p>II. Umiejętności i stosowanie wiedzy w praktyce</p> <p>2. Analizowanie i wyjaśnianie zjawisk i procesów geograficznych oraz zróżnicowania przyrodniczego [i] społeczno-gospodarczego [...] świata.</p> <p>4. Formułowanie twierdzeń o prawidłowościach dotyczących funkcjonowania środowiska przyrodniczego i społeczno-gospodarczego oraz wzajemnych zależności w systemie człowiek – przyroda – gospodarka.</p>	<p>I.3) Zdający identyfikuje zależności przyczynowo-skutkowe, funkcjonalne i czasowe między elementami przestrzeni geograficznej [...].</p> <p>Poziom podstawowy</p> <p>I.3) Zdający czyta i interpretuje treści różnych map [...].</p> <p>X.5) Zdający wyjaśnia rozmieszczenie głównych łożysk [...].</p>	51%
26.1.	<p>I. Wiedza geograficzna</p> <p>2. Rozszerzenie wiedzy niezbędnej do zrozumienia istoty zjawisk oraz charakteru i dynamiki procesów zachodzących w środowisku geograficznym w skali [...] krajowej [...].</p> <p>II. Umiejętności i stosowanie wiedzy w praktyce</p> <p>11. Analizowanie zjawisk i współzależności zachodzących w środowisku geograficznym z wykorzystaniem [...] map [...] tematycznych.</p>	<p>I.3) Zdający identyfikuje zależności przyczynowo-skutkowe, funkcjonalne i czasowe między elementami przestrzeni geograficznej [...].</p> <p>XIX.2) Zdający wyjaśnia związki między występowaniem surowców mineralnych a kierunkami rozwoju przemysłu i strukturą towarową handlu zagranicznego.</p> <p>XIX.3) Zdający prezentuje przykłady sposobów pokonywania przyrodniczych ograniczeń działalności gospodarczej człowieka [...].</p> <p>Poziom podstawowy</p> <p>I.3) Zdający czyta i interpretuje treści różnych map [...].</p> <p>VII.3) Zdający wskazuje na mapie miejsca ważniejszych konfliktów zbrojnych [...] na Bliskim Wschodzie w XXI w.</p> <p>VII.5) Zdający porównuje PKB państw znajdujących się na różnym poziomie rozwoju gospodarczego [...].</p> <p>IX.3) Zdający analizuje strukturę i kierunki międzynarodowej wymiany handlowej [...].</p>	65%
26.2.	<p>I. Wiedza geograficzna</p> <p>2. Rozszerzenie wiedzy niezbędnej do zrozumienia istoty zjawisk oraz charakteru i dynamiki procesów zachodzących w środowisku geograficznym w skali [...] krajowej [...].</p> <p>II. Umiejętności i stosowanie wiedzy w praktyce</p> <p>2. Analizowanie i wyjaśnianie zjawisk i procesów geograficznych oraz zróżnicowania przyrodniczego [i] społeczno-gospodarczego [...] świata.</p> <p>4. Formułowanie twierdzeń o prawidłowościach dotyczących funkcjonowania środowiska</p>	<p>I.3) Zdający identyfikuje zależności przyczynowo-skutkowe, funkcjonalne i czasowe między elementami przestrzeni geograficznej [...].</p> <p>XXIII.1) Zdający [...] charakteryzuje [...] główne problemy społeczno-gospodarcze [najbogatszych państw].</p> <p>Poziom podstawowy</p> <p>I.3) Zdający czyta i interpretuje treści różnych map [...].</p>	52%

Wymagania egzaminacyjne 2023			
Nr zad.	Wymagania ogólne	Wymagania szczegółowe	Poziom wykonania zadania (%)
	<p>przyrodniczego i społeczno-gospodarczego oraz wzajemnych zależności w systemie człowiek – przyroda – gospodarka.</p> <p>11. Analizowanie zjawisk i współzależności zachodzących w środowisku geograficznym z wykorzystaniem [...] map [...] tematycznych.</p>		
27.	<p>I. Wiedza geograficzna</p> <p>2. Rozszerzenie wiedzy niezbędnej do zrozumienia istoty zjawisk oraz charakteru i dynamiki procesów zachodzących w środowisku geograficznym w skali [...] krajowej i globalnej.</p> <p>II. Umiejętności i stosowanie wiedzy w praktyce</p> <p>4. Formułowanie twierdzeń o prawidłowościach dotyczących funkcjonowania środowiska przyrodniczego i społeczno-gospodarczego oraz wzajemnych zależności w systemie przyroda – człowiek – gospodarka.</p> <p>5. [...] Formułowanie [...] hipotez [...].</p> <p>11. Analizowanie zjawisk i współzależności zachodzących w środowisku geograficznym z wykorzystaniem [...] map [...] tematycznych.</p>	<p>I.3) Zdający identyfikuje zależności przyczynowo-skutkowe, funkcjonalne i czasowe między elementami przestrzeni geograficznej [...].</p> <p>XII.2) Zdający identyfikuje prawidłowości dotyczące przestrzennego zróżnicowania dostępności do usług edukacyjnych [...] na świecie.</p> <p>Poziom podstawowy</p> <p>I.3) Zdający czyta i interpretuje treści różnych map [...].</p>	68%



WYKRES 2. POZIOM WYKONANIA ZADAŃ W OBSZARZE WYMAGAŃ OGÓLNYCH

Szczegółowe omówienie wyników i komentarz są zamieszczone w sprawozdaniu ogólnopolskim, dostępnym na stronie internetowej CKE.