



<i>Rodzaj dokumentu:</i>	<b>Sprawozdanie za rok 2023</b>
<i>Egzamin:</i>	<b>Egzamin maturalny</b>
<i>Przedmiot:</i>	<b>Język angielski</b>
<i>Poziom:</i>	<b>Poziom podstawowy Poziom rozszerzony</b>
<i>Termin egzaminu:</i>	5 maja 2023 r. – poziom podstawowy 9 maja 2023 r. – poziom rozszerzony
<i>Data publikacji dokumentu:</i>	19 września 2023 r.

**Województwo lubelskie**

## Język angielski

### 5. Poziom podstawowy

#### 1. Opis arkusza

W roku szkolnym 2022/2023 egzamin maturalny z języka angielskiego został przeprowadzony na podstawie wymagań egzaminacyjnych określonych w rozporządzeniu Ministra Edukacji i Nauki z dnia 1 sierpnia 2022 r.<sup>1</sup>

Arkusz egzaminacyjny z języka angielskiego na poziomie podstawowym składał się z 40 zadań zamkniętych różnego rodzaju (wyboru wielokrotnego, prawda/fałsz, zadań na dobieranie) oraz 1 zadania otwartego rozszerzonej odpowiedzi. Zadania sprawdzały wiadomości oraz umiejętności w czterech obszarach: rozumienia ze słuchu (15 zadań zamkniętych), rozumienia tekstów pisanych (15 zadań zamkniętych), znajomości środków językowych (10 zadań zamkniętych) i tworzenia wypowiedzi pisemnej (1 zadanie otwarte). Zadania sprawdzające rozumienie ze słuchu były oparte na nagranych tekstach, odtworzonych podczas egzaminu z płyty CD, natomiast zadania sprawdzające rozumienie tekstów pisanych oraz 1 zadanie sprawdzające znajomość środków językowych były oparte na tekstach autentycznych lub adaptowanych zamieszczonych w arkuszu egzaminacyjnym. Za rozwiązanie wszystkich zadań zdający mógł otrzymać 50 punktów (1 punkt za każde zadanie zamknięte oraz 10 punktów za wypowiedź pisemną).

#### 2. Dane dotyczące populacji zdających

**A 1. TAB** Zdający rozwiązujący zadania w arkuszu standardowym\*

Liczba zdających (Formuła 2015)		5416
Zdający rozwiązujący zadania w arkuszu standardowym	ze szkół na wsi	327
	ze szkół w miastach do 20 tys. mieszkańców	1329
	ze szkół w miastach od 20 tys. do 100 tys. mieszkańców	2435
	ze szkół w miastach powyżej 100 tys. mieszkańców	1325
	ze szkół publicznych	5047
	ze szkół niepublicznych	369
	kobiety	1943
	mężczyźni	3473
	bez dysleksji rozwojowej	4709
	z dysleksją rozwojową	707

\* Dane w tabeli dotyczą wszystkich tegorocznych absolwentów.

Z egzaminu – w Formule 2023 i Formule 2015 – zwolniono 3 uczniów – laureatów i finalistów Ogólnopolskiej Olimpiady Języka Angielskiego.

<sup>1</sup> Rozporządzenie Ministra Edukacji i Nauki z dnia 1 sierpnia 2022 r. w sprawie wymagań egzaminacyjnych dla egzaminu maturalnego przeprowadzanego w roku szkolnym 2022/2023 i 2023/2024 (poz. 1698).

**A 2. TAB** Zdający rozwiązujący zadania w arkuszach dostosowanych

Zdający rozwiązujący zadania w arkuszach dostosowanych	z autyzmem, w tym z zespołem Aspergera	19
	słabowidzący	1
	niewidomi	1
	słabosłyszący	4
	niemy	1
	z niepełnosprawnością ruchową spowodowaną mózgowym porażeniem dziecięcym	1
	z zaburzeniem widzenia barw	1
	o których mowa w art. 2 ust. 1 ustawy <sup>2</sup> (obywatele Ukrainy)	0
<b>Ogółem</b>	<b>0</b>	

**3. Przebieg egzaminu****A 3. TAB** Informacje dotyczące przebiegu egzaminu

Termin egzaminu	5 maja 2023 r.		
Czas trwania egzaminu	120 minut		
Liczba szkół	172		
Liczba zespołów egzaminatorów*	33		
Liczba egzaminatorów*	286		
Liczba obserwatorów <sup>3</sup> (§ 8 ust. 1)	12		
Liczba unieważnień <sup>4</sup>	w przypadku:		
	art. 44zzv pkt 1	stwierdzenia niesamodzielnego rozwiązywania zadań przez zdającego	0
	art. 44zzv pkt 2	wniesienia lub korzystania przez zdającego w sali egzaminacyjnej z urządzenia telekomunikacyjnego	1
	art. 44zzv pkt 3	zakłócenia przez zdającego prawidłowego przebiegu części egzaminu w sposób utrudniający pracę pozostałym zdającym	0
	art. 44zzv ust. 1	stwierdzenia podczas sprawdzania pracy niesamodzielnego rozwiązywania zadań przez zdającego	0
	art. 44zzy ust. 7	stwierdzenia naruszenia przepisów dotyczących przeprowadzenia egzaminu	0
	art. 44zzy ust. 10	niemożności ustalenia wyniku (np. zaginięcie karty odpowiedzi)	0
Liczba wglądów <sup>4</sup> (art. 44zzz)	39		

\* Dane dotyczą obu poziomów egzaminu (podstawowego i rozszerzonego) łącznie.

<sup>2</sup> Ustawa z dnia 12 marca 2022 r. o pomocy obywatelom Ukrainy w związku z konfliktem zbrojnym na terytorium tego państwa (Dz.U. z 2022 r. poz. 583, z późn. zm.).

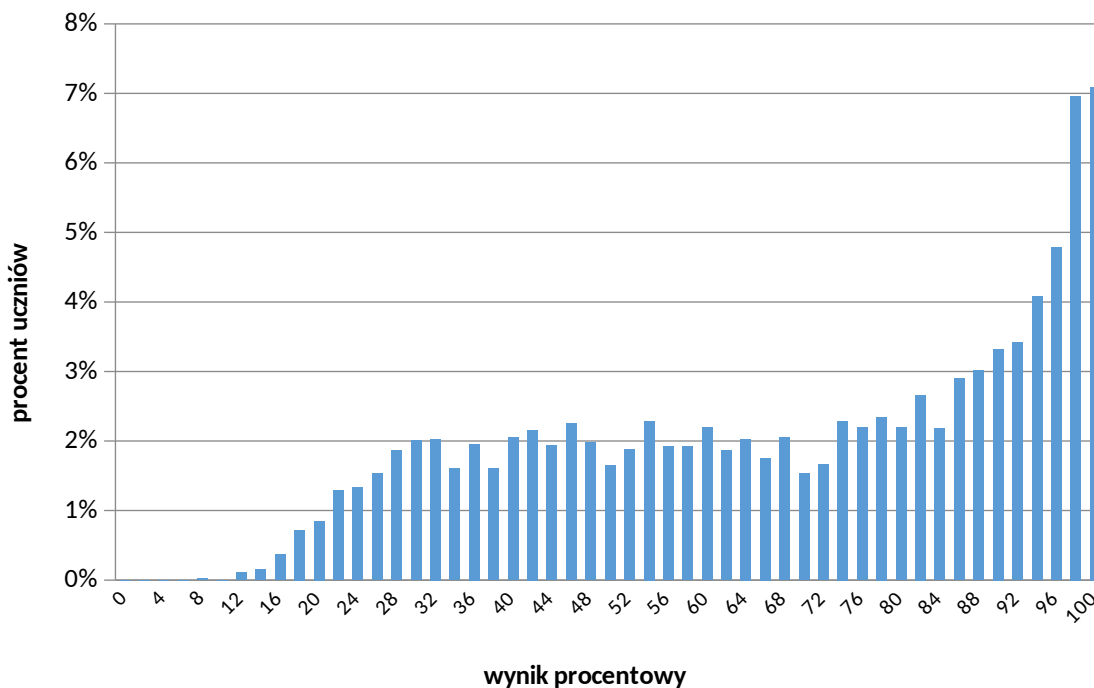
<sup>3</sup> Rozporządzenie Ministra Edukacji Narodowej z dnia 21 grudnia 2016 r. w sprawie szczegółowych warunków i sposobu przeprowadzania egzaminu maturalnego (Dz.U. z 2016 r. poz. 2223, z późn. zm.) – podano łącznie dla Formuły 2023 i Formuły 2015.

<sup>4</sup> Ustawa z dnia 7 września 1991 r. o systemie oświaty (Dz.U. z 2022 r. poz. 2230).

## 4. Podstawowe dane statystyczne

### Wyniki zdających

**KRES 1.** Rozkład wyników zdających



**KRES 2.** Wyniki zdających – parametry statystyczne\*

Zdający	Liczba zdających	Minimum (%)	Maksimum (%)	Mediana (%)	Modalna (%)	Średnia (%)	Odchylenie standardowe (%)	Odsetek sukcesów**
<b>ogółem Formuła 2015</b>	<b>5416</b>	<b>8</b>	<b>100</b>	<b>72</b>	<b>100</b>	<b>68</b>	<b>25</b>	<b>94</b>
w tym:								
bez dysleksji rozwojowej	4709	8	100	74	98	68	25	94
z dysleksją rozwojową	707	12	100	68	100	66	25	93

\* Dane dotyczą wszystkich tegorocznych absolwentów. Parametry statystyczne są podane dla grup liczących 30 lub więcej zdających.

\*\* Dane dotyczą tegorocznych absolwentów, którzy przystąpili do wszystkich egzaminów obowiązkowych.

## Poziom wykonania zadań

A 5. TAB Poziom wykonania zadań

## Rozumienie ze słuchu

Zadanie	Wymagania egzaminacyjne 2023 i 2024		Poziom wykonania zadania (%)
	Wymaganie ogólne	Wymagania szczegółowe	
1.1.	II. Rozumienie wypowiedzi.  <i>Zdający rozumie proste, typowe wypowiedzi ustne, artykułowane wyraźnie, w standardowej odmianie języka [...].</i>	2.3) Zdający znajduje w tekście określone informacje.	84%
1.2.			74%
1.3.			80%
1.4.			76%
1.5.			77%
2.1.		2.1) Zdający określa główną myśl tekstu.	86%
2.2.		2.5) Zdający określa kontekst wypowiedzi [...].	59%
2.3.		2.1) Zdający określa główną myśl tekstu.	80%
2.4.		2.4) Zdający określa intencje nadawcy/autora tekstu.	61%
2.5.		2.1) Zdający określa główną myśl tekstu.	83%
3.1.		2.3) Zdający znajduje w tekście określone informacje.	73%
3.2.		2.1) Zdający określa główną myśl tekstu.	77%
3.3.		2.3) Zdający znajduje w tekście określone informacje.	89%
3.4.			73%
3.5.		2.5) Zdający określa kontekst wypowiedzi.	80%

## Rozumienie tekstów pisanych

Zadanie	Wymagania egzaminacyjne 2023 i 2024		Poziom wykonania zadania (%)	
	Wymaganie ogólne	Wymagania szczegółowe		
4.1.	II. Rozumienie wypowiedzi.  <i>Zdający rozumie [...] proste wypowiedzi pisemne [...].</i>	3.2) Zdający określa główną myśl poszczególnych części tekstu.	88%	
4.2.			88%	
4.3.			90%	
4.4.			85%	
5.1.		3.3) Zdający znajduje w tekście określone informacje.	89%	
5.2.		3.5) Zdający określa kontekst wypowiedzi.	94%	
5.3.		3.4) Zdający określa intencje nadawcy/autora tekstu.	90%	
6.1.		3.3) Zdający znajduje w tekście określone informacje.	83%	
6.2.			85%	
6.3.			75%	
6.4.			82%	
6.5.			3.1) Zdający określa główną myśl tekstu.	86%
7.1.			3.6) Zdający rozpoznaje związki pomiędzy poszczególnymi częściami tekstu.	83%
7.2.				83%
7.3.		76%		

**Znajomość środków językowych**

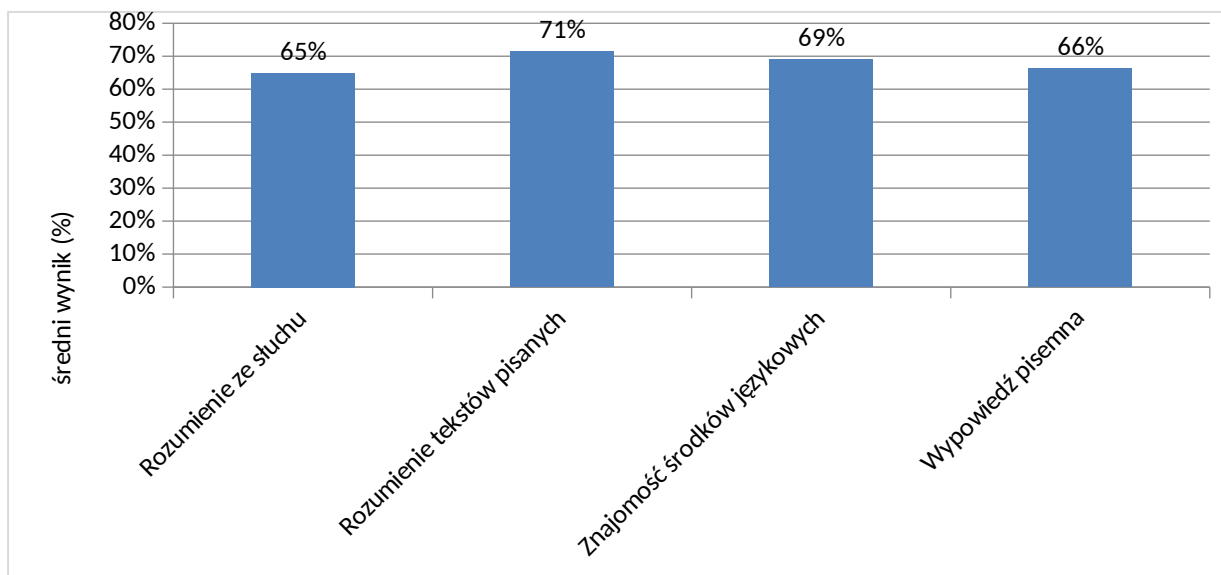
Zadanie	Wymagania egzaminacyjne 2023 i 2024		Poziom wykonania zadania (%)
	Wymaganie ogólne	Wymagania szczegółowe	
8.1.	<p>I. Znajomość środków językowych.</p> <p><i>Zdający posługuje się w miarę rozwiniętym zasobem środków językowych (leksykalnych, gramatycznych, ortograficznych) [...].</i></p>	<p>1. Zdający posługuje się w miarę rozwiniętym zasobem środków językowych (leksykalnych, gramatycznych, ortograficznych) [...].</p>	94%
8.2.			75%
8.3.			48%
8.4.			73%
8.5.			82%
9.1.			86%
9.2.			79%
9.3.			78%
9.4.			86%
9.5.			80%

## Wypowiedź pisemna

Zadanie	Wymagania egzaminacyjne 2023 i 2024		Kryteria	Poziom wykonania zadania (%)
	Wymagania ogólne	Wymagania szczegółowe		
10.	I. Znajomość środków językowych.  III. Tworzenie wypowiedzi.  IV. Reagowanie na wypowiedzi	1. Zdający posługuje się w miarę rozwiniętym zasobem środków językowych (leksykalnych, gramatycznych, ortograficznych) [...]. 5.1) Zdający opisuje ludzi, przedmioty, miejsca, zjawiska i czynności. 5.4) Zdający relacjonuje wydarzenia z przeszłości. 5.5) Zdający wyraża i uzasadnia swoje poglądy, uczucia. 5.8) Zdający opisuje intencje [...] i plany na przyszłość. 5.9) Zdający opisuje doświadczenia swoje i innych. 7.2) Zdający [...] przekazuje informacje i wyjaśnienia.	treść	85%
			spójność i logika wypowiedzi	87%
			zakres środków językowych	79%
			poprawność środków językowych	69%

## WYKRES 2

Poziom wykonania zadań w zakresie poszczególnych obszarów umiejętności



**Szczegółowe omówienie wyników i komentarz są zamieszczone w sprawozdaniu ogólnopolskim, dostępnym na stronie internetowej CKE.**



## 6. Poziom rozszerzony

### 1. Opis arkusza

W roku szkolnym 2022/2023 egzamin maturalny z języka angielskiego został przeprowadzony na podstawie wymagań egzaminacyjnych określonych w rozporządzeniu Ministra Edukacji i Nauki z dnia 1 sierpnia 2022 r.<sup>1</sup>

Arkusz egzaminacyjny z języka angielskiego na poziomie rozszerzonym składał się z 29 zadań zamkniętych różnego rodzaju (wyboru wielokrotnego, zadań na dobieranie) oraz 9 zadań otwartych, w tym 8 krótkiej i 1 rozszerzonej odpowiedzi. Zadania sprawdzały wiadomości oraz umiejętności w czterech obszarach: rozumienia ze słuchu (12 zadań zamkniętych), rozumienia tekstów pisanych (13 zadań zamkniętych), znajomości środków językowych (4 zadania zamknięte i 8 zadań otwartych krótkiej odpowiedzi) oraz tworzenia wypowiedzi pisemnej (1 zadanie otwarte rozszerzonej odpowiedzi). Zadania sprawdzające rozumienie ze słuchu były oparte na nagranych tekstach, odtworzonych podczas egzaminu z płyty CD, natomiast zadania sprawdzające rozumienie tekstów pisanych oraz 2 zadania sprawdzające znajomość środków językowych były oparte na tekstach autentycznych lub w minimalnym stopniu adaptowanych zamieszczonych w arkuszu egzaminacyjnym. Za rozwiązanie wszystkich zadań zdający mógł otrzymać 50 punktów (1 punkt za każde zadanie zamknięte lub otwarte w obszarach rozumienia ze słuchu, rozumienia tekstów pisanych i znajomości środków językowych oraz 13 punktów za wypowiedź pisemną).

### 2. Dane dotyczące populacji zdających

**A 6. TAB** Zdający rozwiązujący zadania w arkuszu standardowym\*

Liczba zdających (Formuła 2015)		3079
Zdający rozwiązujący zadania w arkuszu standardowym	ze szkół na wsi	166
	ze szkół w miastach do 20 tys. mieszkańców	662
	ze szkół w miastach od 20 tys. do 100 tys. mieszkańców	1384
	ze szkół w miastach powyżej 100 tys. mieszkańców	867
	ze szkół publicznych	2888
	ze szkół niepublicznych	191
	kobiety	911
	mężczyźni	2168
	o których mowa w art. 2 ust. 1 ustawy <sup>2</sup> (obywatele Ukrainy)	

\* Dane w tabeli dotyczą wszystkich tegorocznych absolwentów.

Z egzaminu – w Formule 2023 i Formule 2015 – zwolniono 2 uczniów – finalistów Ogólnopolskiej Olimpiady Języka Angielskiego.

<sup>1</sup> Rozporządzenie Ministra Edukacji i Nauki z dnia 1 sierpnia 2022 r. w sprawie wymagań egzaminacyjnych dla egzaminu maturalnego przeprowadzanego w roku szkolnym 2022/2023 i 2023/2024 (poz. 1698).

<sup>2</sup> Ustawa z dnia 12 marca 2022 r. o pomocy obywatelom Ukrainy w związku z konfliktem zbrojnym na terytorium tego państwa (Dz.U. z 2022 r. poz. 583, z późn. zm.).

**A 7. TAB** Zdający rozwiązujący zadania w arkuszach dostosowanych

Zdający rozwiązujący zadania w arkuszach dostosowanych	z autyzmem, w tym z zespołem Aspergera	12
	słabowidzący	0
	niewidomi	0
	słabosłyszący	1
	niesłyszący	0
	z niepełnosprawnością ruchową spowodowaną mózgowym porażeniem dziecięcym	1
	z zaburzeniem widzenia barw	0
<b>Ogółem</b>	<b>14</b>	

### 3. Przebieg egzaminu

**A 8. TAB** Informacje dotyczące przebiegu egzaminu

Termin egzaminu		9 maja 2023 r.	
Czas trwania egzaminu		150 minut	
Liczba szkół		152	
Liczba zespołów egzaminatorów*		33	
Liczba egzaminatorów*		286	
Liczba obserwatorów <sup>3</sup> (§ 8 ust. 1)		3	
Liczba unieważnień <sup>4</sup>	w przypadku:		
	art. 44zzv pkt 1	stwierdzenia niesamodzielnego rozwiązywania zadań przez zdającego	0
	art. 44zzv pkt 2	wniesienia lub korzystania przez zdającego w sali egzaminacyjnej z urządzenia telekomunikacyjnego	0
	art. 44zzv pkt 3	zakłócenia przez zdającego prawidłowego przebiegu części egzaminu w sposób utrudniający pracę pozostałym zdającym	0
	art. 44zzw ust. 1	stwierdzenia podczas sprawdzania pracy niesamodzielnego rozwiązywania zadań przez zdającego	0
	art. 44zzy ust. 7	stwierdzenia naruszenia przepisów dotyczących przeprowadzenia egzaminu	0
	art. 44zzy ust. 10	niemożności ustalenia wyniku (np. zaginięcie karty odpowiedzi)	0
Liczba wglądów <sup>4</sup> (art. 44zzz)		12	

\* Dane dotyczą obu poziomów egzaminu (podstawowego i rozszerzonego) łącznie.

<sup>3</sup> Rozporządzenie Ministra Edukacji Narodowej z dnia 21 grudnia 2016 r. w sprawie szczegółowych warunków i sposobu przeprowadzania egzaminu maturalnego (Dz.U. z 2016 r. poz. 2223, z późn. zm.) – podano łącznie dla Formuły 2023 i Formuły 2015.

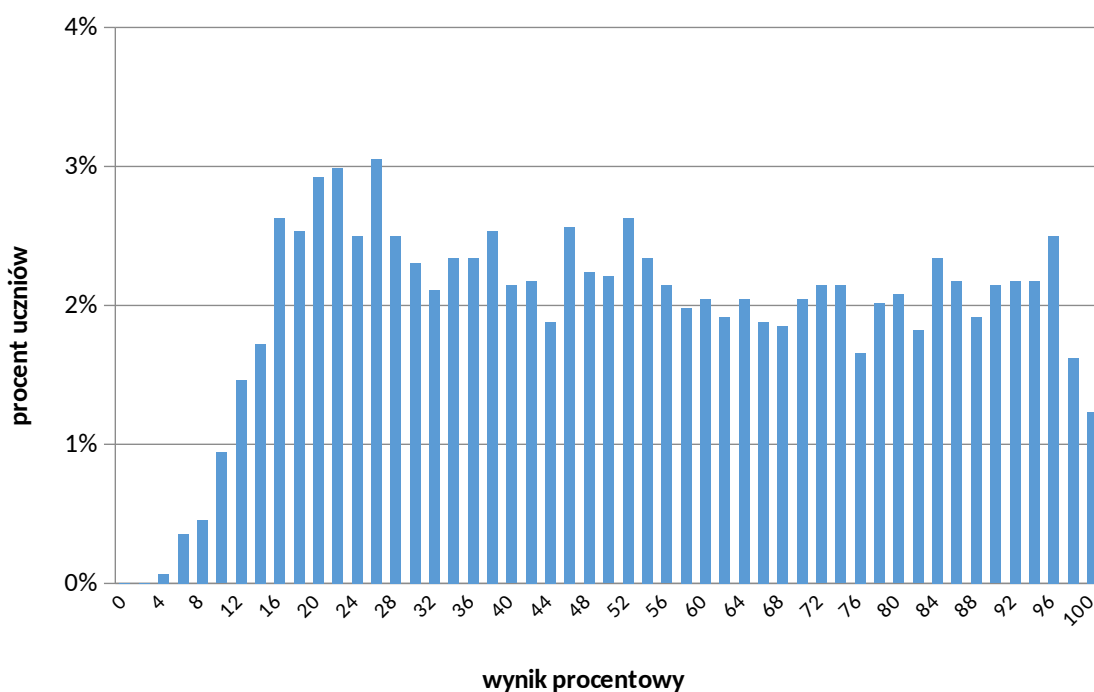
<sup>4</sup>Ustawa z dnia 7 września 1991 r. o systemie oświaty (Dz.U. z 2022 r. poz. 2230).

## 4. Podstawowe dane statystyczne

### Wyniki zdających

KRES 2.

Rozkład wyników zdających



Wyniki zdających – parametry statystyczne\*

Zdający	Liczba zdających	Minimum (%)	Maksimum (%)	Mediana (%)	Modalna (%)	Średnia (%)	Odchylenie standardowe (%)
ogółem Formuła 2015	3079	4	100	52	26	53	26

\* Dane dotyczą tegorocznych absolwentów. Parametry statystyczne są podane dla grup liczących 30 lub więcej zdających.

## Poziom wykonania zadań

## 10. TAB Poziom wykonania zadań

## Rozumienie ze słuchu

Zadanie	Wymagania egzaminacyjne 2023 i 2024		Poziom wykonania zadania (%)	
	Wymaganie ogólne	Wymagania szczegółowe		
1.1.	II. Rozumienie wypowiedzi.  <i>Zdający rozumie wypowiedzi ustne [...] o różnorodnej formie i długości, w różnych warunkach odbioru [...].</i>	2.1) Zdający określa główną myśl tekstu.	64%	
1.2.		2.4) Zdający określa intencje nadawcy/autora tekstu.	78%	
1.3.		2.5) Zdający określa kontekst wypowiedzi.	77%	
2.1.		2.3) Zdający znajduje w tekście określone informacje.	62%	
2.2.			59%	
2.3.			45%	
2.4.			48%	
2.5.			59%	
3.1.			2.3) Zdający znajduje w tekście określone informacje.	61%
3.2.				57%
3.3.		63%		
3.4.		2.2) Zdający określa główną myśl [...] części tekstu.		66%

## Rozumienie tekstów pisanych

Zadanie	Wymagania egzaminacyjne 2023 i 2024		Poziom wykonania zadania (%)
	Wymaganie ogólne	Wymagania szczegółowe	
4.1.	II. Rozumienie wypowiedzi.  <i>Zdający rozumie wypowiedzi [...] pisemne o różnorodnej formie i długości [...].</i>	3.3) Zdający znajduje w tekście określone informacje.	82%
4.2.			81%
4.3.			78%
4.4.			86%
5.1.		3.6) Zdający rozpoznaje związki pomiędzy poszczególnymi częściami tekstu.	78%
5.2.			69%
5.3.			73%
5.4.			81%
6.1.		3.3) Zdający znajduje w tekście określone informacje.	73%
6.2.			76%
6.3.			64%
6.4.			75%
6.5.			3.2) Zdający określa główną myśl poszczególnych części tekstu. 76%

## Znajomość środków językowych

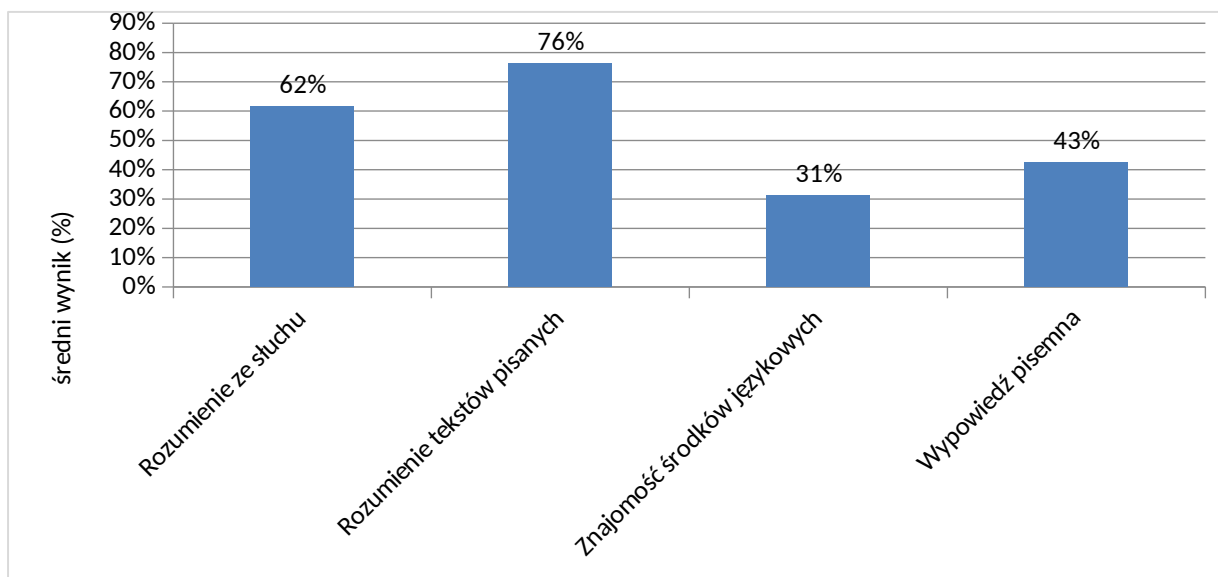
Zadanie	Wymagania egzaminacyjne 2023 i 2024		Poziom wykonania zadania (%)
	Wymaganie ogólne	Wymaganie szczegółowe	
7.1.	I. Znajomość środków językowych.  <i>Zdający posługuje się bogatym zasobem środków językowych (leksykalnych, gramatycznych, ortograficznych) [...].</i>	1. Zdający posługuje się bogatym zasobem środków językowych (leksykalnych, gramatycznych, ortograficznych) [...].	48%
7.2.			35%
7.3.			42%
7.4.			47%
8.1.			18%
8.2.			29%
8.3.			48%
8.4.			37%
9.1.			18%
9.2.			11%
9.3.			20%
9.4.			21%

## Wypowiedź pisemna

Zadanie	Wymagania egzaminacyjne 2023 i 2024		Kryteria	Poziom wykonania zadania (%)
	Wymagania ogólne	Wymagania szczegółowe		
10.	I. Znajomość środków językowych.  III. Tworzenie wypowiedzi.  IV. Reagowanie na wypowiedzi.	1. Zdający posługuje się bogatym zasobem środków językowych (leksykalnych, gramatycznych, ortograficznych) [...]. 5.1) R Zdający stosuje formalny lub nieformalny styl wypowiedzi w zależności od sytuacji. 5.2) R Zdający przedstawia w logicznym porządku argumenty za i przeciw danej tezie lub rozwiązaniu.	zgodność z poleceniem	48%
		5.5) Zdający wyraża i uzasadnia swoje opinie, poglądy i uczucia.	spójność i logika wypowiedzi	46%
		5.8) Zdający opisuje [...] nadzieje i plany na przyszłość.	zakres środków językowych	38%
		5.10) Zdający wyraża pewność, przypuszczenie, wątpliwości dotyczące zdarzeń [...] z przyszłości.	poprawność środków językowych	36%
		5.11) Zdający stosuje zasady konstruowania tekstów o różnym charakterze.		

**WYKRES 4.**

Poziom wykonania zadań w zakresie poszczególnych obszarów umiejętności



**Szczegółowe omówienie wyników i komentarz są zamieszczone w sprawozdaniu ogólnopolskim, dostępnym na stronie internetowej CKE.**