



<i>Rodzaj dokumentu:</i>	Sprawozdanie za rok 2023
<i>Egzamin:</i>	Egzamin maturalny
<i>Przedmiot:</i>	Informatyka
<i>Poziom:</i>	Poziom rozszerzony
<i>Termin egzaminu:</i>	22 maja 2023 r.
<i>Data publikacji dokumentu:</i>	19 września 2023 r.

Województwo podkarpackie

Opis arkusza egzaminu maturalnego

W roku szkolnym 2022/2023 egzamin maturalny z fizyki został przeprowadzany na podstawie wymagań egzaminacyjnych określonych w rozporządzeniu Ministra Edukacji i Nauki z dnia 1 sierpnia 2022 r.¹

Egzamin maturalny z informatyki składał się z dwóch części: pisemnej (arkusz I) oraz praktycznej (arkusz II). Tegoroczny zestaw egzaminacyjny zawierał 21 zadań o zróżnicowanym stopniu trudności, w tym 4 zadania typu prawda-falsz. Pozostałe zadania tworzyły 5 wiązek, w których poszczególne zadania (od 2 do 5) odnosiły się do tego samego materiału źródłowego, dedykowanego danej wiązce.

Rozwiązanie zadań egzaminacyjnych wymagało od zdających znajomości podstawowej wiedzy z różnych obszarów informatyki oraz umiejętności: tworzenia i analizy algorytmów, zapisania algorytmu w postaci programu komputerowego (w wybranym przez siebie języku programowania) z wykorzystaniem plików z danymi, wykorzystania arkusza kalkulacyjnego, bazy danych lub własnego programu komputerowego do przeprowadzenia symulacji lub analizy danych.

Za rozwiązanie 8 zadań tworzących arkusz I zestawu egzaminacyjnego zdający mógł uzyskać maksymalnie 15 punktów, a za rozwiązanie 13 zadań praktycznych z arkusza II – 35 punktów. Razem można było otrzymać 50 punktów.

Egzamin trwał 60 minut w części I oraz 150 minut w części II.

Dane dotyczące populacji zdających

TABELA 1. ZDAJĄCY ROZWIĄZUJĄCY ZADANIA W ARKUSZU STANDARDOWYM*

Liczba zdających (Formuła 2015)		327
Zdający rozwiązujący zadania w arkuszu standardowym	ze szkół na wsi	15
	ze szkół w miastach do 20 tys. mieszkańców	59
	ze szkół w miastach od 20 tys. do 100 tys. mieszkańców	162
	ze szkół w miastach powyżej 100 tys. mieszkańców	91
	ze szkół publicznych	319
	ze szkół niepublicznych	8
	kobiety	10
	mężczyźni	317
	bez dysleksji rozwojowej	269
	z dysleksją rozwojową	58
	o których mowa w art. 2 ust. 1 ustawy ² (obywatele Ukrainy)	0

* Dane w tabeli dotyczą tegorocznych absolwentów.

¹ Rozporządzenie Ministra Edukacji i Nauki z dnia 1 sierpnia 2022 r. w sprawie wymagań egzaminacyjnych dla egzaminu maturalnego przeprowadzanego w roku szkolnym 2022/2023 i 2023/2024 (poz. 1698).

² Ustawa z dnia 12 marca 2022 r. o pomocy obywatelom Ukrainy w związku z konfliktem zbrojnym na terytorium tego państwa (poz. 583, z późn. zm.).

Z egzaminu w Formule 2023 i Formule 2015 zwolniono 1 osobę –finalistę Olimpiady Informatycznej.

la 1. T ZDAJĄCY ROZWIĄZUJĄCY ZADANIA W ARKUSZACH DOSTOSOWANYCH

Zdający rozwiązujący zadania w arkuszach dostosowanych	z autyzmem, w tym z zespołem Aspergera	3
	słabowidzący	1
	niewidomi	0
	słabosłyszący	3
	niesłyszący	0
	z niepełnosprawnością ruchową spowodowaną mózgowym porażeniem dziecięcym	0
	z zaburzeniem widzenia barw	0
	Ogółem	7

Przebieg egzaminu

TABELA 3. INFORMACJE DOTYCZĄCE PRZEBIEGU EGZAMINU

Termin egzaminu		22 maja 2023	
Czas trwania egzaminu dla arkusza standardowego		210 minut	
Liczba szkół		38	
Liczba zespołów egzaminatorów		0	
Liczba egzaminatorów		0	
Liczba obserwatorów ³ (§ 8 ust. 1)		0	
Liczba unieważnień ⁴	w przypadku:		
	art. 44zzv pkt 1	stwierdzenia niesamodzielnego rozwiązywania zadań przez zdającego	0
	art. 44zzv pkt 2	wniesienia lub korzystania przez zdającego w sali egzaminacyjnej z urządzenia telekomunikacyjnego	0
	art. 44zzv pkt 3	zakłócenia przez zdającego prawidłowego przebiegu egzaminu	0
	art. 44zzw ust. 1	stwierdzenia podczas sprawdzania pracy niesamodzielnego rozwiązywania zadań przez zdającego	0
	art. 44zzy ust. 7	stwierdzenie naruszenia przepisów dotyczących przeprowadzenia egzaminu maturalnego	0
art. 44zzy ust. 10	niemożność ustalenia wyniku (np. zaginięcie karty odpowiedzi)	0	
Liczba wglądów ⁴ (art. 44zzz)		5	

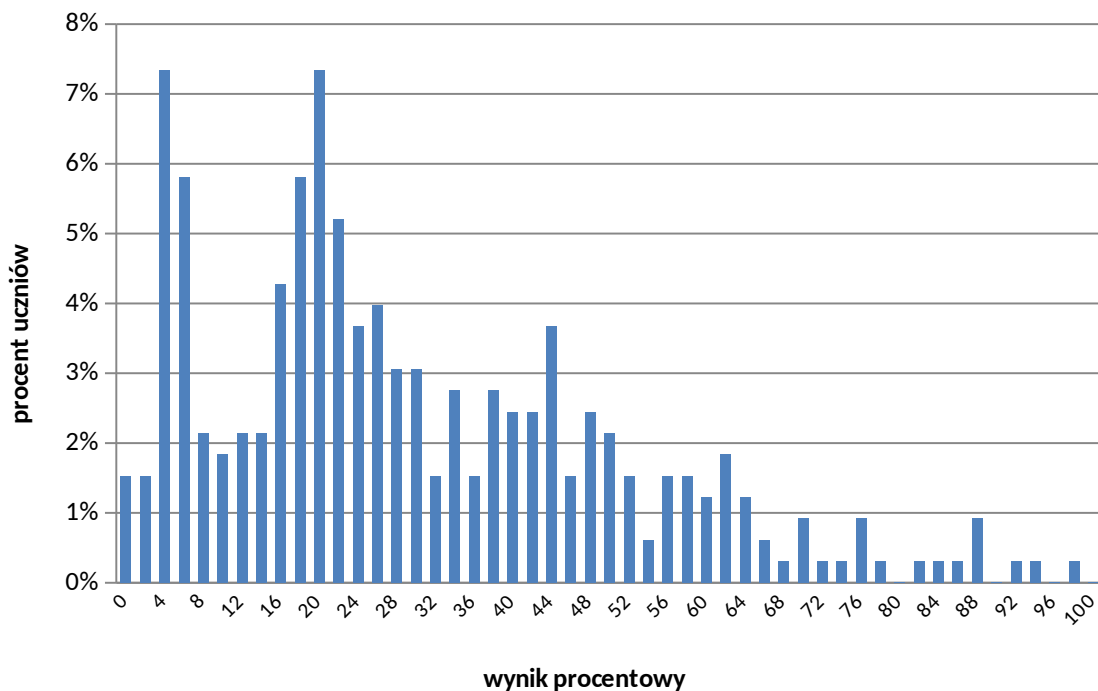
³ Rozporządzenie Ministra Edukacji i Nauki z dnia 1 sierpnia 2022 r. w sprawie egzaminu maturalnego (poz. 1644) – podano łącznie dla Formuły 2023 i Formuły 2015.

⁴ Ustawa z dnia 7 września 1991 r. o systemie oświaty (Dz.U. z 2022 r. poz. 2230).

Podstawowe dane statystyczne

Wyniki zdających

WYKRES 1. ROZKŁAD WYNIKÓW ZDAJĄCYCH



Tab. 2. WYNIKI ZDAJĄCYCH – PARAMETRY STATYSTYCZNE*

Zdający	Liczba zdających	Minimum (%)	Maksimum (%)	Mediana (%)	Modalna (%)	Średnia (%)	Odchylenie standardowe (%)
Ogółem Formuła 2015	327	0	98	24	4	30	21

* Dane dotyczą wszystkich tegorocznych absolwentów. Parametry statystyczne są podane dla grup liczących 30 lub więcej zdających.

Poziom wykonania zadań

TABELA 5. POZIOM WYKONANIA ZADAŃ

Wymagania egzaminacyjne 2022			
Nr zad.	Wymagania ogólne	Wymagania szczegółowe <i>Gdy wymaganie szczegółowe dotyczy z zakresu podstawowego IV etapu, dopisano (P).</i>	Poziom wykonania zadania (%)
1.1.	III. Rozwiązywanie problemów i podejmowanie decyzji z wykorzystaniem komputera, z zastosowaniem podejścia algorytmicznego.	4. Rozwiązywanie problemów i podejmowanie decyzji [...], stosowanie podejścia algorytmicznego. Zdający: 1) analizuje, modeluje i rozwiązuje sytuacje problemowe z różnych dziedzin; 2) stosuje podejście algorytmiczne do rozwiązywania problemu; 4) posługuje się podstawowymi technikami algorytmicznymi.	93%
1.2.	III. Rozwiązywanie problemów i podejmowanie decyzji z wykorzystaniem komputera, z zastosowaniem podejścia algorytmicznego.	4. Rozwiązywanie problemów i podejmowanie decyzji [...], stosowanie podejścia algorytmicznego. Zdający: 1) analizuje, modeluje i rozwiązuje sytuacje problemowe z różnych dziedzin; 2) stosuje podejście algorytmiczne do rozwiązywania problemu; 3) dobiera efektywny algorytm do rozwiązania sytuacji problemowej i zapisuje go w wybranej notacji; 4) posługuje się podstawowymi technikami algorytmicznymi; 5) ocenia własności rozwiązania algorytmicznego (komputerowego), np. zgodność ze specyfikacją, efektywność działania; 6) opracowuje i przeprowadza wszystkie etapy prowadzące do otrzymania poprawnego rozwiązania problemu: od sformułowania specyfikacji problemu po testowanie rozwiązania.	30%
2.1.	III. Rozwiązywanie problemów i podejmowanie decyzji z wykorzystaniem komputera, z zastosowaniem podejścia algorytmicznego.	4. Rozwiązywanie problemów i podejmowanie decyzji [...], stosowanie podejścia algorytmicznego. Zdający: 1) analizuje, modeluje i rozwiązuje sytuacje problemowe z różnych dziedzin; 2) stosuje podejście algorytmiczne do rozwiązywania problemu; 4) posługuje się podstawowymi technikami algorytmicznymi; 8) stosuje rekurencję w prostych sytuacjach problemowych; 15) opisuje własności algorytmów na podstawie ich analizy.	33%
2.2.	III. Rozwiązywanie problemów i podejmowanie decyzji z wykorzystaniem komputera, z zastosowaniem podejścia algorytmicznego.	4. Rozwiązywanie problemów i podejmowanie decyzji [...], stosowanie podejścia algorytmicznego. Zdający: 1) analizuje, modeluje i rozwiązuje sytuacje problemowe z różnych dziedzin; 2) stosuje podejście algorytmiczne do rozwiązywania problemu; 4) posługuje się podstawowymi technikami algorytmicznymi; 8) stosuje rekurencję w prostych sytuacjach problemowych; 15) opisuje własności algorytmów na podstawie ich	13%

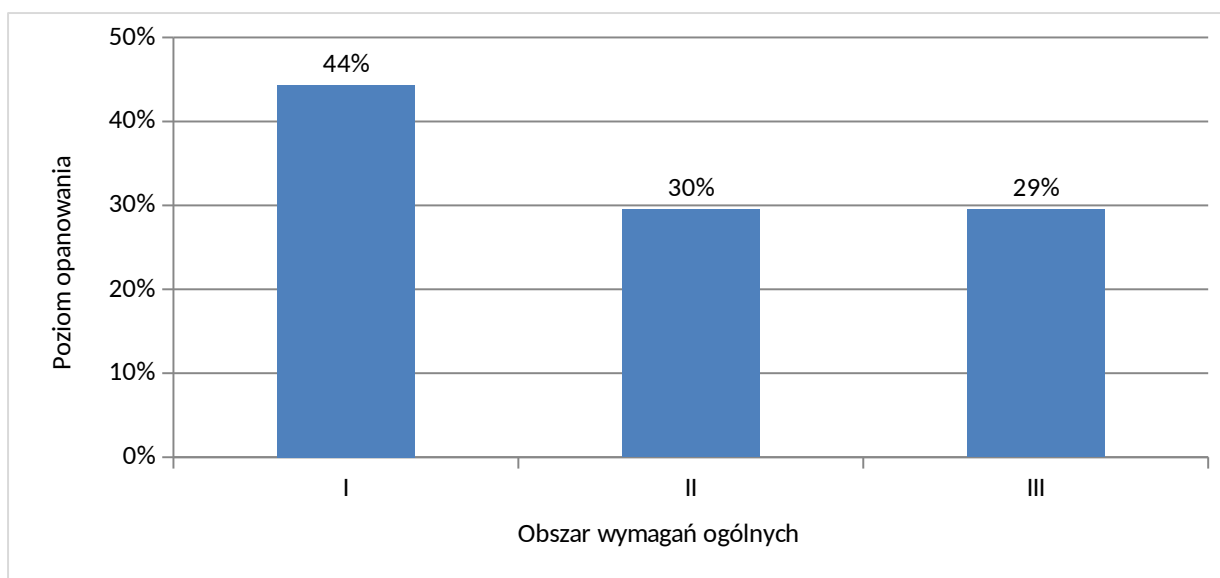
Wymagania egzaminacyjne 2022			
Nr zad.	Wymagania ogólne	Wymagania szczegółowe <i>Gdy wymaganie szczegółowe dotyczy z zakresu podstawowego IV etapu, dopisano (P).</i>	Poziom wykonania zadania (%)
		analizy.	
3.1.	III. Rozwiązywanie problemów i podejmowanie decyzji z wykorzystaniem komputera, z zastosowaniem podejścia algorytmicznego.	4. Rozwiązywanie problemów i podejmowanie decyzji z wykorzystaniem komputera, stosowanie podejścia algorytmicznego. Zdający: 1) analizuje, modeluje i rozwiązuje sytuacje problemowe z różnych dziedzin; 5) ocenia własności rozwiązania algorytmicznego (komputerowego), np. zgodność ze specyfikacją, efektywność działania; 15) opisuje własności algorytmów na podstawie ich analizy.	21%
3.2.	I. Bezpieczne posługiwanie się komputerem i jego oprogramowaniem, wykorzystanie sieci komputerowej; komunikowanie się za pomocą komputera i technologii informacyjno-komunikacyjnych.	1. Posługiwanie się komputerem i jego oprogramowaniem, korzystanie z sieci komputerowej. Zdający: 1) przedstawia sposoby reprezentowania różnych form informacji w komputerze: liczb [...].	44%
3.3.	II. Wyszukiwanie, gromadzenie i przetwarzanie informacji z różnych źródeł [...].	2. Wyszukiwanie, gromadzenie, selekcjonowanie, przetwarzanie i wykorzystywanie informacji, współtworzenie zasobów w sieci, korzystanie z różnych źródeł i sposobów zdobywania informacji. Zdający: 2) stosuje metody wyszukiwania i przetwarzania informacji w relacyjnej bazie danych (język SQL).	27%
3.4.	II. Wyszukiwanie, gromadzenie i przetwarzanie informacji z różnych źródeł [...].	2. Wyszukiwanie, gromadzenie, selekcjonowanie, przetwarzanie i wykorzystywanie informacji, współtworzenie zasobów w sieci, korzystanie z różnych źródeł i sposobów zdobywania informacji. Zdający: 2) stosuje metody wyszukiwania i przetwarzania informacji w relacyjnej bazie danych (język SQL).	26%
4.1.	III. Rozwiązywanie problemów i podejmowanie decyzji z wykorzystaniem komputera, z zastosowaniem podejścia algorytmicznego.	4. Rozwiązywanie problemów i podejmowanie decyzji z wykorzystaniem komputera, stosowanie podejścia algorytmicznego. Zdający: 1) analizuje, modeluje i rozwiązuje sytuacje problemowe z różnych dziedzin; 2) stosuje podejście algorytmiczne do rozwiązywania problemu; 3) dobiera efektywny algorytm do rozwiązania sytuacji problemowej i zapisuje go w wybranej notacji; 4) posługuje się podstawowymi technikami algorytmicznymi; 5) ocenia własności rozwiązania algorytmicznego (komputerowego), np. zgodność ze specyfikacją, efektywność działania; 6) opracowuje i przeprowadza wszystkie etapy prowadzące do otrzymania poprawnego rozwiązania problemu: od sformułowania specyfikacji problemu po testowanie rozwiązania;	35%

Wymagania egzaminacyjne 2022			
Nr zad.	Wymagania ogólne	Wymagania szczegółowe <i>Gdy wymaganie szczegółowe dotyczy z zakresu podstawowego IV etapu, dopisano (P).</i>	Poziom wykonania zadania (%)
		<p>10) opisuje podstawowe algorytmy i stosuje: d) algorytmy na tekstach [...].</p> <p>21) stosuje podstawowe konstrukcje programistyczne w wybranym języku programowania, instrukcje iteracyjne i warunkowe, rekurencję, funkcje i procedury, instrukcje wejścia i wyjścia, poprawnie tworzy strukturę programu;</p> <p>23) dobiera właściwy program użytkowy lub samodzielnie napisany program do rozwiązywanego zadania;</p> <p>24) ocenia poprawność komputerowego rozwiązania problemu na podstawie jego testowania.</p>	
4.2.	III. Rozwiązywanie problemów i podejmowanie decyzji z wykorzystaniem komputera, z zastosowaniem podejścia algorytmicznego.	<p>4. Rozwiązywanie problemów i podejmowanie decyzji z wykorzystaniem komputera, stosowanie podejścia algorytmicznego.</p> <p>Zdający:</p> <p>1) analizuje, modeluje i rozwiązuje sytuacje problemowe z różnych dziedzin;</p> <p>2) stosuje podejście algorytmiczne do rozwiązywania problemu;</p> <p>3) dobiera efektywny algorytm do rozwiązania sytuacji problemowej i zapisuje go w wybranej notacji;</p> <p>4) posługuje się podstawowymi technikami algorytmicznymi;</p> <p>5) ocenia własności rozwiązania algorytmicznego (komputerowego), np. zgodność ze specyfikacją, efektywność działania;</p> <p>6) opracowuje i przeprowadza wszystkie etapy prowadzące do otrzymania poprawnego rozwiązania problemu: od sformułowania specyfikacji problemu po testowanie rozwiązania;</p> <p>10) opisuje podstawowe algorytmy i stosuje: d) algorytmy na tekstach [...].</p> <p>21) stosuje podstawowe konstrukcje programistyczne w wybranym języku programowania, instrukcje iteracyjne i warunkowe, rekurencję, funkcje i procedury, instrukcje wejścia i wyjścia, poprawnie tworzy strukturę programu;</p> <p>23) dobiera właściwy program użytkowy lub samodzielnie napisany program do rozwiązywanego zadania;</p> <p>24) ocenia poprawność komputerowego rozwiązania problemu na podstawie jego testowania.</p>	25%
4.3.	III. Rozwiązywanie problemów i podejmowanie decyzji z wykorzystaniem komputera, z zastosowaniem podejścia algorytmicznego.	<p>4. Rozwiązywanie problemów i podejmowanie decyzji z wykorzystaniem komputera, stosowanie podejścia algorytmicznego.</p> <p>Zdający:</p> <p>1) analizuje, modeluje i rozwiązuje sytuacje problemowe z różnych dziedzin;</p> <p>2) stosuje podejście algorytmiczne do rozwiązywania problemu;</p> <p>3) dobiera efektywny algorytm do rozwiązania sytuacji problemowej i zapisuje go w wybranej notacji;</p> <p>4) posługuje się podstawowymi technikami</p>	8%

Wymagania egzaminacyjne 2022			
Nr zad.	Wymagania ogólne	Wymagania szczegółowe <i>Gdy wymaganie szczegółowe dotyczy z zakresu podstawowego IV etapu, dopisano (P).</i>	Poziom wykonania zadania (%)
		<p>algorytmicznymi;</p> <p>5) ocenia własności rozwiązania algorytmicznego (komputerowego), np. zgodność ze specyfikacją, efektywność działania;</p> <p>6) opracowuje i przeprowadza wszystkie etapy prowadzące do otrzymania poprawnego rozwiązania problemu: od sformułowania specyfikacji problemu po testowanie rozwiązania;</p> <p>10) opisuje podstawowe algorytmy i stosuje: d) algorytmy na tekstach [...].</p> <p>21) stosuje podstawowe konstrukcje programistyczne w wybranym języku programowania, instrukcje iteracyjne</p> <p>i warunkowe, rekurencję, funkcje i procedury, instrukcje wejścia i wyjścia, poprawnie tworzy strukturę programu;</p> <p>23) dobiera właściwy program użytkowy lub samodzielnie napisany program do rozwiązywanego zadania;</p> <p>24) ocenia poprawność komputerowego rozwiązania problemu na podstawie jego testowania.</p>	
5.1.	II. Wyszukiwanie, gromadzenie i przetwarzanie informacji z różnych źródeł; opracowywanie za pomocą komputera: rysunków, tekstów, danych liczbowych [...].	<p>3. Opracowywanie informacji za pomocą komputera, w tym: rysunków, tekstów, danych liczbowych [...]. Zdający:</p> <p>1) wykorzystuje arkusz kalkulacyjny do obrazowania zależności funkcyjnych i do zapisywania algorytmów. P. 3.3) gromadzi w tabeli arkusza kalkulacyjnego dane pochodzące np. z internetu, stosuje zaawansowane formatowanie tabeli arkusza, dobiera odpowiednie wykresy do zaprezentowania danych.</p>	60%
5.2.	II. Wyszukiwanie, gromadzenie i przetwarzanie informacji z różnych źródeł; opracowywanie za pomocą komputera: rysunków, tekstów, danych liczbowych [...].	<p>3. Opracowywanie informacji za pomocą komputera, w tym: rysunków, tekstów, danych liczbowych [...]. Zdający:</p> <p>1) wykorzystuje arkusz kalkulacyjny do obrazowania zależności funkcyjnych i do zapisywania algorytmów. P. 3.3) gromadzi w tabeli arkusza kalkulacyjnego dane pochodzące np. z internetu, stosuje zaawansowane formatowanie tabeli arkusza, dobiera odpowiednie wykresy do zaprezentowania danych.</p>	60%
5.3.	II. Wyszukiwanie, gromadzenie i przetwarzanie informacji z różnych źródeł; opracowywanie za pomocą komputera: rysunków, tekstów, danych liczbowych [...].	<p>3. Opracowywanie informacji za pomocą komputera, w tym: rysunków, tekstów, danych liczbowych [...]. Zdający:</p> <p>1) wykorzystuje arkusz kalkulacyjny do obrazowania zależności funkcyjnych i do zapisywania algorytmów. P. 3.3) gromadzi w tabeli arkusza kalkulacyjnego dane pochodzące np. z internetu, stosuje zaawansowane formatowanie tabeli arkusza, dobiera odpowiednie wykresy do zaprezentowania danych.</p>	51%

Wymagania egzaminacyjne 2022			
Nr zad.	Wymagania ogólne	Wymagania szczegółowe <i>Gdy wymaganie szczegółowe dotyczy z zakresu podstawowego IV etapu, dopisano (P).</i>	Poziom wykonania zadania (%)
5.4.	II. Wyszukiwanie, gromadzenie i przetwarzanie informacji z różnych źródeł; opracowywanie za pomocą komputera: rysunków, tekstów, danych liczbowych [...].	3. Opracowywanie informacji za pomocą komputera, w tym: rysunków, tekstów, danych liczbowych [...]. Zdający: 1) wykorzystuje arkusz kalkulacyjny do obrazowania zależności funkcyjnych i do zapisywania algorytmów. P. 3.3) gromadzi w tabeli arkusza kalkulacyjnego dane pochodzące np. z internetu, stosuje zaawansowane formatowanie tabeli arkusza, dobiera odpowiednie wykresy do zaprezentowania danych.	9%
5.5.	II. Wyszukiwanie, gromadzenie i przetwarzanie informacji z różnych źródeł; opracowywanie za pomocą komputera: rysunków, tekstów, danych liczbowych [...].	3. Opracowywanie informacji za pomocą komputera, w tym: rysunków, tekstów, danych liczbowych [...]. Zdający: 1) wykorzystuje arkusz kalkulacyjny do obrazowania zależności funkcyjnych i do zapisywania algorytmów. P. 3.3) gromadzi w tabeli arkusza kalkulacyjnego dane pochodzące np. z internetu, stosuje zaawansowane formatowanie tabeli arkusza, dobiera odpowiednie wykresy do zaprezentowania danych.	8%
6.1.	II. Wyszukiwanie, gromadzenie i przetwarzanie informacji z różnych źródeł; opracowywanie za pomocą komputera: tekstów, danych liczbowych [...].	2. Wyszukiwanie, gromadzenie, selekcjonowanie, przetwarzanie i wykorzystywanie informacji, współtworzenie zasobów w sieci, korzystanie z różnych źródeł i sposobów zdobywania informacji. Zdający: 1) projektuje relacyjną bazę danych z zapewnieniem integralności danych; 2) stosuje metody wyszukiwania i przetwarzania informacji w relacyjnej bazie danych (język SQL); 3) tworzy aplikację bazodanową, w tym sieciową, wykorzystującą język zapytań, kwerendy, raporty; zapewnia integralność danych na poziomie pól, tabel, relacji.	62%
6.2.	II. Wyszukiwanie, gromadzenie i przetwarzanie informacji z różnych źródeł; opracowywanie za pomocą komputera: tekstów, danych liczbowych [...].	2. Wyszukiwanie, gromadzenie, selekcjonowanie, przetwarzanie i wykorzystywanie informacji, współtworzenie zasobów w sieci, korzystanie z różnych źródeł i sposobów zdobywania informacji. Zdający: 1) projektuje relacyjną bazę danych z zapewnieniem integralności danych; 2) stosuje metody wyszukiwania i przetwarzania informacji w relacyjnej bazie danych (język SQL); 3) tworzy aplikację bazodanową, w tym sieciową, wykorzystującą język zapytań, kwerendy, raporty; zapewnia integralność danych na poziomie pól, tabel, relacji.	59%
6.3.	II. Wyszukiwanie, gromadzenie i przetwarzanie informacji z różnych źródeł; opracowywanie za pomocą komputera: tekstów,	2. Wyszukiwanie, gromadzenie, selekcjonowanie, przetwarzanie i wykorzystywanie informacji, współtworzenie zasobów w sieci, korzystanie z różnych	16%

Wymagania egzaminacyjne 2022			
Nr zad.	Wymagania ogólne	Wymagania szczegółowe <i>Gdy wymaganie szczegółowe dotyczy z zakresu podstawowego IV etapu, dopisano (P).</i>	Poziom wykonania zadania (%)
	danych liczbowych [...].	źródeł i sposobów zdobywania informacji. Zdający: 1) projektuje relacyjną bazę danych z zapewnieniem integralności danych; 2) stosuje metody wyszukiwania i przetwarzania informacji w relacyjnej bazie danych (język SQL); 3) tworzy aplikację bazodanową, w tym sieciową, wykorzystującą język zapytań, kwerendy, raporty; zapewnia integralność danych na poziomie pól, tabel, relacji.	
6.4.	II. Wyszukiwanie, gromadzenie i przetwarzanie informacji z różnych źródeł; opracowywanie za pomocą komputera: tekstów, danych liczbowych [...].	2. Wyszukiwanie, gromadzenie, selekcjonowanie, przetwarzanie i wykorzystywanie informacji, współtworzenie zasobów w sieci, korzystanie z różnych źródeł i sposobów zdobywania informacji. Zdający: 1) projektuje relacyjną bazę danych z zapewnieniem integralności danych; 2) stosuje metody wyszukiwania i przetwarzania informacji w relacyjnej bazie danych (język SQL); 3) tworzy aplikację bazodanową, w tym sieciową, wykorzystującą język zapytań, kwerendy, raporty; zapewnia integralność danych na poziomie pól, tabel, relacji.	9%
6.5.	II. Wyszukiwanie, gromadzenie i przetwarzanie informacji z różnych źródeł; opracowywanie za pomocą komputera: tekstów, danych liczbowych [...].	2. Wyszukiwanie, gromadzenie, selekcjonowanie, przetwarzanie i wykorzystywanie informacji, współtworzenie zasobów w sieci, korzystanie z różnych źródeł i sposobów zdobywania informacji. Zdający: 1) projektuje relacyjną bazę danych z zapewnieniem integralności danych; 2) stosuje metody wyszukiwania i przetwarzania informacji w relacyjnej bazie danych (język SQL); 3) tworzy aplikację bazodanową, w tym sieciową, wykorzystującą język zapytań, kwerendy, raporty; zapewnia integralność danych na poziomie pól, tabel, relacji.	15%

WYKRES 2. POZIOM WYKONANIA ZADAŃ W OBSZARZE WYMAGAŃ OGÓLNYCH

Szczegółowe omówienie wyników i komentarz są zamieszczone w sprawozdaniu ogólnopolskim, dostępnym na stronie internetowej CKE.