



<i>Rodzaj dokumentu:</i>	<b>Sprawozdanie za rok 2023</b>
<i>Egzamin:</i>	<b>Egzamin maturalny</b>
<i>Przedmiot:</i>	<b>Informatyka</b>
<i>Poziom:</i>	<b>Poziom rozszerzony</b>
<i>Termin egzaminu:</i>	22 maja 2023 r.
<i>Data publikacji dokumentu:</i>	19 września 2023 r.

**Województwo małopolskie**

## Opis arkusza egzaminu maturalnego

W roku szkolnym 2022/2023 egzamin maturalny z fizyki został przeprowadzany na podstawie wymagań egzaminacyjnych określonych w rozporządzeniu Ministra Edukacji i Nauki z dnia 1 sierpnia 2022 r.<sup>1</sup>

Egzamin maturalny z informatyki składał się z dwóch części: pisemnej (arkusz I) oraz praktycznej (arkusz II). Tegoroczny zestaw egzaminacyjny zawierał 21 zadań o zróżnicowanym stopniu trudności, w tym 4 zadania typu prawda-falsz. Pozostałe zadania tworzyły 5 wiązek, w których poszczególne zadania (od 2 do 5) odnosiły się do tego samego materiału źródłowego, dedykowanego danej wiązce.

Rozwiązanie zadań egzaminacyjnych wymagało od zdających znajomości podstawowej wiedzy z różnych obszarów informatyki oraz umiejętności: tworzenia i analizy algorytmów, zapisania algorytmu w postaci programu komputerowego (w wybranym przez siebie języku programowania) z wykorzystaniem plików z danymi, wykorzystania arkusza kalkulacyjnego, bazy danych lub własnego programu komputerowego do przeprowadzenia symulacji lub analizy danych.

Za rozwiązanie 8 zadań tworzących arkusz I zestawu egzaminacyjnego zdający mógł uzyskać maksymalnie 15 punktów, a za rozwiązanie 13 zadań praktycznych z arkusza II – 35 punktów. Razem można było otrzymać 50 punktów.

Egzamin trwał 60 minut w części I oraz 150 minut w części II.

## Dane dotyczące populacji zdających

**TABELA 1.** ZDAJĄCY ROZWIĄZUJĄCY ZADANIA W ARKUSZU STANDARDOWYM\*

Liczba zdających (Formuła 2015)		564
Zdający rozwiązujący zadania w arkuszu standardowym	ze szkół na wsi	16
	ze szkół w miastach do 20 tys. mieszkańców	138
	ze szkół w miastach od 20 tys. do 100 tys. mieszkańców	139
	ze szkół w miastach powyżej 100 tys. mieszkańców	271
	ze szkół publicznych	552
	ze szkół niepublicznych	10
	kobiety	22
	mężczyźni	542
	bez dysleksji rozwojowej	454
	z dysleksją rozwojową	110
	o których mowa w art. 2 ust. 1 ustawy <sup>2</sup> (obywatele Ukrainy)	0

\* Dane w tabeli dotyczą tegorocznych absolwentów.

<sup>1</sup> Rozporządzenie Ministra Edukacji i Nauki z dnia 1 sierpnia 2022 r. w sprawie wymagań egzaminacyjnych dla egzaminu maturalnego przeprowadzanego w roku szkolnym 2022/2023 i 2023/2024 (poz. 1698).

<sup>2</sup> Ustawa z dnia 12 marca 2022 r. o pomocy obywatelom Ukrainy w związku z konfliktem zbrojnym na terytorium tego państwa (poz. 583, z późn. zm.).

Z egzaminu w Formule 2023 i Formule 2015 zwolniono 9 osób – laureatów i finalistów Olimpiady Informatycznej.

**la 1. T ZDAJĄCY ROZWIĄZUJĄCY ZADANIA W ARKUSZACH DOSTOSOWANYCH**

Zdający rozwiązujący zadania w arkuszach dostosowanych	z autyzmem, w tym z zespołem Aspergera	2
	słabowidzący	0
	niewidomi	0
	słabosłyszący	0
	niesłyszący	0
	z niepełnosprawnością ruchową spowodowaną mózgowym porażeniem dziecięcym	0
	z zaburzeniem widzenia barw	0
	<b>Ogółem</b>	<b>2</b>

## Przebieg egzaminu

**TABELA 3. INFORMACJE DOTYCZĄCE PRZEBIEGU EGZAMINU**

Termin egzaminu		22 maja 2023	
Czas trwania egzaminu dla arkusza standardowego		210 minut	
Liczba szkół		56	
Liczba zespołów egzaminatorów		2	
Liczba egzaminatorów		32	
Liczba obserwatorów <sup>3</sup> (§ 8 ust. 1)		0	
Liczba unieważnień <sup>4</sup>	w przypadku:		
	art. 44zzv pkt 1	stwierdzenia niesamodzielnego rozwiązywania zadań przez zdającego	0
	art. 44zzv pkt 2	wniesienia lub korzystania przez zdającego w sali egzaminacyjnej z urządzenia telekomunikacyjnego	0
	art. 44zzv pkt 3	zakłócenia przez zdającego prawidłowego przebiegu egzaminu	0
	art. 44zzw ust. 1	stwierdzenia podczas sprawdzania pracy niesamodzielnego rozwiązywania zadań przez zdającego	0
	art. 44zzy ust. 7	stwierdzenie naruszenia przepisów dotyczących przeprowadzenia egzaminu maturalnego	0
art. 44zzy ust. 10	niemożność ustalenia wyniku (np. zaginięcie karty odpowiedzi)	0	
Liczba wglądów <sup>4</sup> (art. 44zzz)		16	

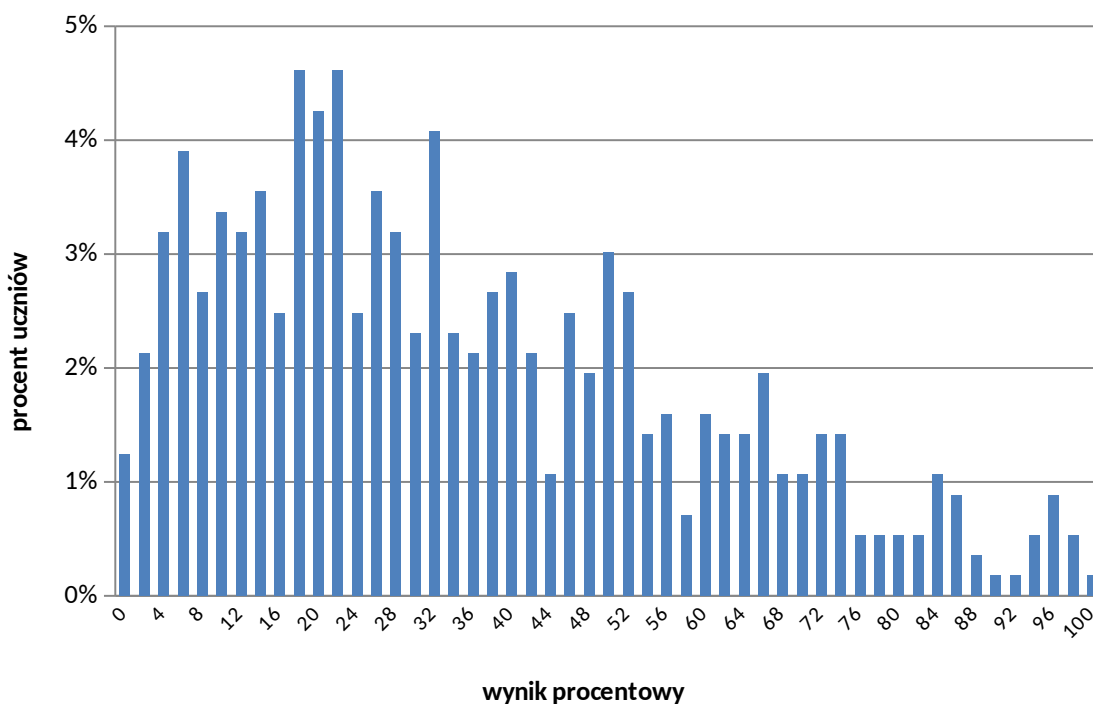
<sup>3</sup> Rozporządzenie Ministra Edukacji i Nauki z dnia 1 sierpnia 2022 r. w sprawie egzaminu maturalnego (poz. 1644) – podano łącznie dla Formuły 2023 i Formuły 2015.

<sup>4</sup> Ustawa z dnia 7 września 1991 r. o systemie oświaty (Dz.U. z 2022 r. poz. 2230).

## Podstawowe dane statystyczne

### Wyniki zdających

**WYKRES 1.** ROZKŁAD WYNIKÓW ZDAJĄCYCH



**Tab. 2.** T WYNIKI ZDAJĄCYCH – PARAMETRY STATYSTYCZNE\*

Zdający	Liczba zdających	Minimum (%)	Maksimum (%)	Mediana (%)	Modalna (%)	Średnia (%)	Odchylenie standardowe (%)
Ogółem Formuła 2015	564	0	100	30	18	35	24

\* Dane dotyczą wszystkich tegorocznych absolwentów. Parametry statystyczne są podane dla grup liczących 30 lub więcej zdających.

## Poziom wykonania zadań

TABELA 5. POZIOM WYKONANIA ZADAŃ

Wymagania egzaminacyjne 2022			
Nr zad.	Wymagania ogólne	Wymagania szczegółowe <i>Gdy wymaganie szczegółowe dotyczy z zakresu podstawowego IV etapu, dopisano (P).</i>	Poziom wykonania zadania (%)
1.1.	III. Rozwiązywanie problemów i podejmowanie decyzji z wykorzystaniem komputera, z zastosowaniem podejścia algorytmicznego.	4. Rozwiązywanie problemów i podejmowanie decyzji [...], stosowanie podejścia algorytmicznego. Zdający: 1) analizuje, modeluje i rozwiązuje sytuacje problemowe z różnych dziedzin; 2) stosuje podejście algorytmiczne do rozwiązywania problemu; 4) posługuje się podstawowymi technikami algorytmicznymi.	95%
1.2.	III. Rozwiązywanie problemów i podejmowanie decyzji z wykorzystaniem komputera, z zastosowaniem podejścia algorytmicznego.	4. Rozwiązywanie problemów i podejmowanie decyzji [...], stosowanie podejścia algorytmicznego. Zdający: 1) analizuje, modeluje i rozwiązuje sytuacje problemowe z różnych dziedzin; 2) stosuje podejście algorytmiczne do rozwiązywania problemu; 3) dobiera efektywny algorytm do rozwiązania sytuacji problemowej i zapisuje go w wybranej notacji; 4) posługuje się podstawowymi technikami algorytmicznymi; 5) ocenia własności rozwiązania algorytmicznego (komputerowego), np. zgodność ze specyfikacją, efektywność działania; 6) opracowuje i przeprowadza wszystkie etapy prowadzące do otrzymania poprawnego rozwiązania problemu: od sformułowania specyfikacji problemu po testowanie rozwiązania.	38%
2.1.	III. Rozwiązywanie problemów i podejmowanie decyzji z wykorzystaniem komputera, z zastosowaniem podejścia algorytmicznego.	4. Rozwiązywanie problemów i podejmowanie decyzji [...], stosowanie podejścia algorytmicznego. Zdający: 1) analizuje, modeluje i rozwiązuje sytuacje problemowe z różnych dziedzin; 2) stosuje podejście algorytmiczne do rozwiązywania problemu; 4) posługuje się podstawowymi technikami algorytmicznymi; 8) stosuje rekurencję w prostych sytuacjach problemowych; 15) opisuje własności algorytmów na podstawie ich analizy.	42%
2.2.	III. Rozwiązywanie problemów i podejmowanie decyzji z wykorzystaniem komputera, z zastosowaniem podejścia algorytmicznego.	4. Rozwiązywanie problemów i podejmowanie decyzji [...], stosowanie podejścia algorytmicznego. Zdający: 1) analizuje, modeluje i rozwiązuje sytuacje problemowe z różnych dziedzin; 2) stosuje podejście algorytmiczne do rozwiązywania problemu; 4) posługuje się podstawowymi technikami algorytmicznymi; 8) stosuje rekurencję w prostych sytuacjach problemowych; 15) opisuje własności algorytmów na podstawie ich	20%

Wymagania egzaminacyjne 2022			
Nr zad.	Wymagania ogólne	Wymagania szczegółowe <i>Gdy wymaganie szczegółowe dotyczy z zakresu podstawowego IV etapu, dopisano (P).</i>	Poziom wykonania zadania (%)
		analizy.	
3.1.	III. Rozwiązywanie problemów i podejmowanie decyzji z wykorzystaniem komputera, z zastosowaniem podejścia algorytmicznego.	4. Rozwiązywanie problemów i podejmowanie decyzji z wykorzystaniem komputera, stosowanie podejścia algorytmicznego. Zdający: 1) analizuje, modeluje i rozwiązuje sytuacje problemowe z różnych dziedzin; 5) ocenia własności rozwiązania algorytmicznego (komputerowego), np. zgodność ze specyfikacją, efektywność działania; 15) opisuje własności algorytmów na podstawie ich analizy.	31%
3.2.	I. Bezpieczne posługiwanie się komputerem i jego oprogramowaniem, wykorzystanie sieci komputerowej; komunikowanie się za pomocą komputera i technologii informacyjno-komunikacyjnych.	1. Posługiwanie się komputerem i jego oprogramowaniem, korzystanie z sieci komputerowej. Zdający: 1) przedstawia sposoby reprezentowania różnych form informacji w komputerze: liczb [...].	49%
3.3.	II. Wyszukiwanie, gromadzenie i przetwarzanie informacji z różnych źródeł [...].	2. Wyszukiwanie, gromadzenie, selekcjonowanie, przetwarzanie i wykorzystywanie informacji, współtworzenie zasobów w sieci, korzystanie z różnych źródeł i sposobów zdobywania informacji. Zdający: 2) stosuje metody wyszukiwania i przetwarzania informacji w relacyjnej bazie danych (język SQL).	27%
3.4.	II. Wyszukiwanie, gromadzenie i przetwarzanie informacji z różnych źródeł [...].	2. Wyszukiwanie, gromadzenie, selekcjonowanie, przetwarzanie i wykorzystywanie informacji, współtworzenie zasobów w sieci, korzystanie z różnych źródeł i sposobów zdobywania informacji. Zdający: 2) stosuje metody wyszukiwania i przetwarzania informacji w relacyjnej bazie danych (język SQL).	31%
4.1.	III. Rozwiązywanie problemów i podejmowanie decyzji z wykorzystaniem komputera, z zastosowaniem podejścia algorytmicznego.	4. Rozwiązywanie problemów i podejmowanie decyzji z wykorzystaniem komputera, stosowanie podejścia algorytmicznego. Zdający: 1) analizuje, modeluje i rozwiązuje sytuacje problemowe z różnych dziedzin; 2) stosuje podejście algorytmiczne do rozwiązywania problemu; 3) dobiera efektywny algorytm do rozwiązania sytuacji problemowej i zapisuje go w wybranej notacji; 4) posługuje się podstawowymi technikami algorytmicznymi; 5) ocenia własności rozwiązania algorytmicznego (komputerowego), np. zgodność ze specyfikacją, efektywność działania; 6) opracowuje i przeprowadza wszystkie etapy prowadzące do otrzymania poprawnego rozwiązania problemu: od sformułowania specyfikacji problemu po testowanie rozwiązania;	47%

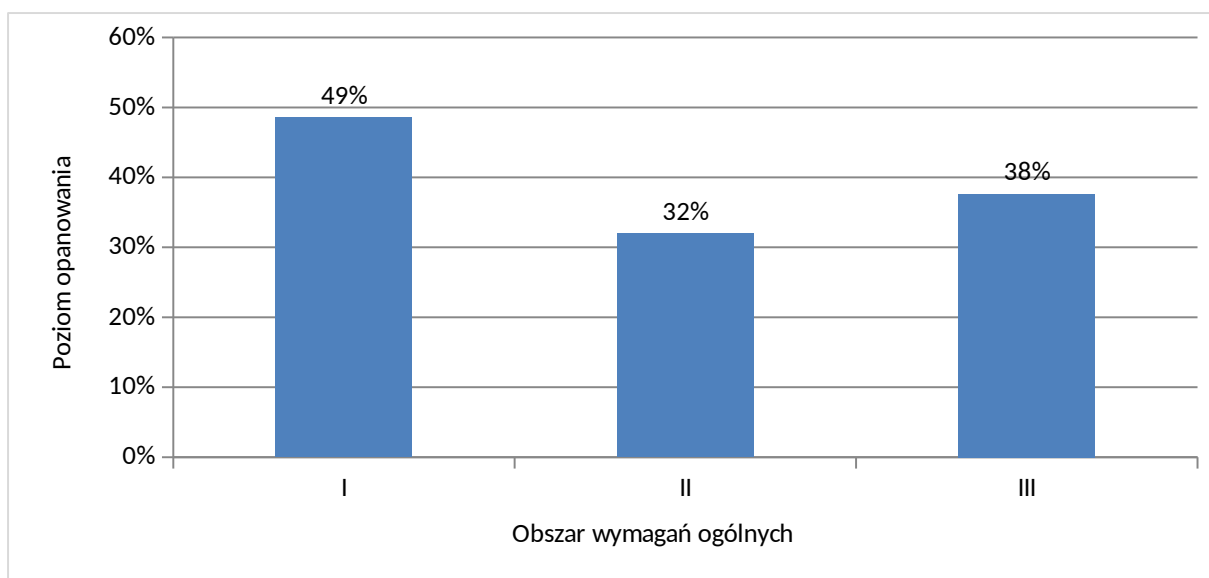
Wymagania egzaminacyjne 2022			
Nr zad.	Wymagania ogólne	Wymagania szczegółowe <i>Gdy wymaganie szczegółowe dotyczy z zakresu podstawowego IV etapu, dopisano (P).</i>	Poziom wykonania zadania (%)
		<p>10) opisuje podstawowe algorytmy i stosuje: d) algorytmy na tekstach [...],</p> <p>21) stosuje podstawowe konstrukcje programistyczne w wybranym języku programowania, instrukcje iteracyjne i warunkowe, rekurencję, funkcje i procedury, instrukcje wejścia i wyjścia, poprawnie tworzy strukturę programu;</p> <p>23) dobiera właściwy program użytkowy lub samodzielnie napisany program do rozwiązywanego zadania;</p> <p>24) ocenia poprawność komputerowego rozwiązania problemu na podstawie jego testowania.</p>	
4.2.	III. Rozwiązywanie problemów i podejmowanie decyzji z wykorzystaniem komputera, z zastosowaniem podejścia algorytmicznego.	<p>4. Rozwiązywanie problemów i podejmowanie decyzji z wykorzystaniem komputera, stosowanie podejścia algorytmicznego.</p> <p>Zdający:</p> <p>1) analizuje, modeluje i rozwiązuje sytuacje problemowe z różnych dziedzin;</p> <p>2) stosuje podejście algorytmiczne do rozwiązywania problemu;</p> <p>3) dobiera efektywny algorytm do rozwiązania sytuacji problemowej i zapisuje go w wybranej notacji;</p> <p>4) posługuje się podstawowymi technikami algorytmicznymi;</p> <p>5) ocenia własności rozwiązania algorytmicznego (komputerowego), np. zgodność ze specyfikacją, efektywność działania;</p> <p>6) opracowuje i przeprowadza wszystkie etapy prowadzące do otrzymania poprawnego rozwiązania problemu: od sformułowania specyfikacji problemu po testowanie rozwiązania;</p> <p>10) opisuje podstawowe algorytmy i stosuje: d) algorytmy na tekstach [...],</p> <p>21) stosuje podstawowe konstrukcje programistyczne w wybranym języku programowania, instrukcje iteracyjne i warunkowe, rekurencję, funkcje i procedury, instrukcje wejścia i wyjścia, poprawnie tworzy strukturę programu;</p> <p>23) dobiera właściwy program użytkowy lub samodzielnie napisany program do rozwiązywanego zadania;</p> <p>24) ocenia poprawność komputerowego rozwiązania problemu na podstawie jego testowania.</p>	38%
4.3.	III. Rozwiązywanie problemów i podejmowanie decyzji z wykorzystaniem komputera, z zastosowaniem podejścia algorytmicznego.	<p>4. Rozwiązywanie problemów i podejmowanie decyzji z wykorzystaniem komputera, stosowanie podejścia algorytmicznego.</p> <p>Zdający:</p> <p>1) analizuje, modeluje i rozwiązuje sytuacje problemowe z różnych dziedzin;</p> <p>2) stosuje podejście algorytmiczne do rozwiązywania problemu;</p> <p>3) dobiera efektywny algorytm do rozwiązania sytuacji problemowej i zapisuje go w wybranej notacji;</p> <p>4) posługuje się podstawowymi technikami</p>	11%

Wymagania egzaminacyjne 2022			
Nr zad.	Wymagania ogólne	Wymagania szczegółowe <i>Gdy wymaganie szczegółowe dotyczy z zakresu podstawowego IV etapu, dopisano (P).</i>	Poziom wykonania zadania (%)
		<p>algorytmicznymi;</p> <p>5) ocenia własności rozwiązania algorytmicznego (komputerowego), np. zgodność ze specyfikacją, efektywność działania;</p> <p>6) opracowuje i przeprowadza wszystkie etapy prowadzące do otrzymania poprawnego rozwiązania problemu: od sformułowania specyfikacji problemu po testowanie rozwiązania;</p> <p>10) opisuje podstawowe algorytmy i stosuje: d) algorytmy na tekstach [...].</p> <p>21) stosuje podstawowe konstrukcje programistyczne w wybranym języku programowania, instrukcje iteracyjne</p> <p>i warunkowe, rekurencję, funkcje i procedury, instrukcje wejścia i wyjścia, poprawnie tworzy strukturę programu;</p> <p>23) dobiera właściwy program użytkowy lub samodzielnie napisany program do rozwiązywanego zadania;</p> <p>24) ocenia poprawność komputerowego rozwiązania problemu na podstawie jego testowania.</p>	
5.1.	II. Wyszukiwanie, gromadzenie i przetwarzanie informacji z różnych źródeł; opracowywanie za pomocą komputera: rysunków, tekstów, danych liczbowych [...].	<p>3. Opracowywanie informacji za pomocą komputera, w tym: rysunków, tekstów, danych liczbowych [...]. Zdający:</p> <p>1) wykorzystuje arkusz kalkulacyjny do obrazowania zależności funkcyjnych i do zapisywania algorytmów. P. 3.3) gromadzi w tabeli arkusza kalkulacyjnego dane pochodzące np. z internetu, stosuje zaawansowane formatowanie tabeli arkusza, dobiera odpowiednie wykresy do zaprezentowania danych.</p>	65%
5.2.	II. Wyszukiwanie, gromadzenie i przetwarzanie informacji z różnych źródeł; opracowywanie za pomocą komputera: rysunków, tekstów, danych liczbowych [...].	<p>3. Opracowywanie informacji za pomocą komputera, w tym: rysunków, tekstów, danych liczbowych [...]. Zdający:</p> <p>1) wykorzystuje arkusz kalkulacyjny do obrazowania zależności funkcyjnych i do zapisywania algorytmów. P. 3.3) gromadzi w tabeli arkusza kalkulacyjnego dane pochodzące np. z internetu, stosuje zaawansowane formatowanie tabeli arkusza, dobiera odpowiednie wykresy do zaprezentowania danych.</p>	64%
5.3.	II. Wyszukiwanie, gromadzenie i przetwarzanie informacji z różnych źródeł; opracowywanie za pomocą komputera: rysunków, tekstów, danych liczbowych [...].	<p>3. Opracowywanie informacji za pomocą komputera, w tym: rysunków, tekstów, danych liczbowych [...]. Zdający:</p> <p>1) wykorzystuje arkusz kalkulacyjny do obrazowania zależności funkcyjnych i do zapisywania algorytmów. P. 3.3) gromadzi w tabeli arkusza kalkulacyjnego dane pochodzące np. z internetu, stosuje zaawansowane formatowanie tabeli arkusza, dobiera odpowiednie wykresy do zaprezentowania danych.</p>	50%



<b>Wymagania egzaminacyjne 2022</b>			
<b>Nr zad.</b>	<b>Wymagania ogólne</b>	<b>Wymagania szczegółowe</b> <i>Gdy wymaganie szczegółowe dotyczy z zakresu podstawowego IV etapu, dopisano (P).</i>	<b>Poziom wykonania zadania (%)</b>
5.4.	II. Wyszukiwanie, gromadzenie i przetwarzanie informacji z różnych źródeł; opracowywanie za pomocą komputera: rysunków, tekstów, danych liczbowych [...].	3. Opracowywanie informacji za pomocą komputera, w tym: rysunków, tekstów, danych liczbowych [...]. Zdający: 1) wykorzystuje arkusz kalkulacyjny do obrazowania zależności funkcyjnych i do zapisywania algorytmów. P. 3.3) gromadzi w tabeli arkusza kalkulacyjnego dane pochodzące np. z internetu, stosuje zaawansowane formatowanie tabeli arkusza, dobiera odpowiednie wykresy do zaprezentowania danych.	14%
5.5.	II. Wyszukiwanie, gromadzenie i przetwarzanie informacji z różnych źródeł; opracowywanie za pomocą komputera: rysunków, tekstów, danych liczbowych [...].	3. Opracowywanie informacji za pomocą komputera, w tym: rysunków, tekstów, danych liczbowych [...]. Zdający: 1) wykorzystuje arkusz kalkulacyjny do obrazowania zależności funkcyjnych i do zapisywania algorytmów. P. 3.3) gromadzi w tabeli arkusza kalkulacyjnego dane pochodzące np. z internetu, stosuje zaawansowane formatowanie tabeli arkusza, dobiera odpowiednie wykresy do zaprezentowania danych.	12%
6.1.	II. Wyszukiwanie, gromadzenie i przetwarzanie informacji z różnych źródeł; opracowywanie za pomocą komputera: tekstów, danych liczbowych [...].	2. Wyszukiwanie, gromadzenie, selekcjonowanie, przetwarzanie i wykorzystywanie informacji, współtworzenie zasobów w sieci, korzystanie z różnych źródeł i sposobów zdobywania informacji. Zdający: 1) projektuje relacyjną bazę danych z zapewnieniem integralności danych; 2) stosuje metody wyszukiwania i przetwarzania informacji w relacyjnej bazie danych (język SQL); 3) tworzy aplikację bazodanową, w tym sieciową, wykorzystującą język zapytań, kwerendy, raporty; zapewnia integralność danych na poziomie pól, tabel, relacji.	62%
6.2.	II. Wyszukiwanie, gromadzenie i przetwarzanie informacji z różnych źródeł; opracowywanie za pomocą komputera: tekstów, danych liczbowych [...].	2. Wyszukiwanie, gromadzenie, selekcjonowanie, przetwarzanie i wykorzystywanie informacji, współtworzenie zasobów w sieci, korzystanie z różnych źródeł i sposobów zdobywania informacji. Zdający: 1) projektuje relacyjną bazę danych z zapewnieniem integralności danych; 2) stosuje metody wyszukiwania i przetwarzania informacji w relacyjnej bazie danych (język SQL); 3) tworzy aplikację bazodanową, w tym sieciową, wykorzystującą język zapytań, kwerendy, raporty; zapewnia integralność danych na poziomie pól, tabel, relacji.	56%
6.3.	II. Wyszukiwanie, gromadzenie i przetwarzanie informacji z różnych źródeł; opracowywanie za pomocą komputera: tekstów,	2. Wyszukiwanie, gromadzenie, selekcjonowanie, przetwarzanie i wykorzystywanie informacji, współtworzenie zasobów w sieci, korzystanie z różnych	16%

<b>Wymagania egzaminacyjne 2022</b>			
<b>Nr zad.</b>	<b>Wymagania ogólne</b>	<b>Wymagania szczegółowe</b> <i>Gdy wymaganie szczegółowe dotyczy z zakresu podstawowego IV etapu, dopisano (P).</i>	<b>Poziom wykonania zadania (%)</b>
	danych liczbowych [...].	źródeł i sposobów zdobywania informacji. Zdający: 1) projektuje relacyjną bazę danych z zapewnieniem integralności danych; 2) stosuje metody wyszukiwania i przetwarzania informacji w relacyjnej bazie danych (język SQL); 3) tworzy aplikację bazodanową, w tym sieciową, wykorzystującą język zapytań, kwerendy, raporty; zapewnia integralność danych na poziomie pól, tabel, relacji.	
6.4.	II. Wyszukiwanie, gromadzenie i przetwarzanie informacji z różnych źródeł; opracowywanie za pomocą komputera: tekstów, danych liczbowych [...].	2. Wyszukiwanie, gromadzenie, selekcjonowanie, przetwarzanie i wykorzystywanie informacji, współtworzenie zasobów w sieci, korzystanie z różnych źródeł i sposobów zdobywania informacji. Zdający: 1) projektuje relacyjną bazę danych z zapewnieniem integralności danych; 2) stosuje metody wyszukiwania i przetwarzania informacji w relacyjnej bazie danych (język SQL); 3) tworzy aplikację bazodanową, w tym sieciową, wykorzystującą język zapytań, kwerendy, raporty; zapewnia integralność danych na poziomie pól, tabel, relacji.	16%
6.5.	II. Wyszukiwanie, gromadzenie i przetwarzanie informacji z różnych źródeł; opracowywanie za pomocą komputera: tekstów, danych liczbowych [...].	2. Wyszukiwanie, gromadzenie, selekcjonowanie, przetwarzanie i wykorzystywanie informacji, współtworzenie zasobów w sieci, korzystanie z różnych źródeł i sposobów zdobywania informacji. Zdający: 1) projektuje relacyjną bazę danych z zapewnieniem integralności danych; 2) stosuje metody wyszukiwania i przetwarzania informacji w relacyjnej bazie danych (język SQL); 3) tworzy aplikację bazodanową, w tym sieciową, wykorzystującą język zapytań, kwerendy, raporty; zapewnia integralność danych na poziomie pól, tabel, relacji.	18%

**WYKRES 2.** POZIOM WYKONANIA ZADAŃ W OBSZARZE WYMAGAŃ OGÓLNYCH

**Szczegółowe omówienie wyników i komentarz są zamieszczone w sprawozdaniu ogólnopolskim, dostępnym na stronie internetowej CKE.**