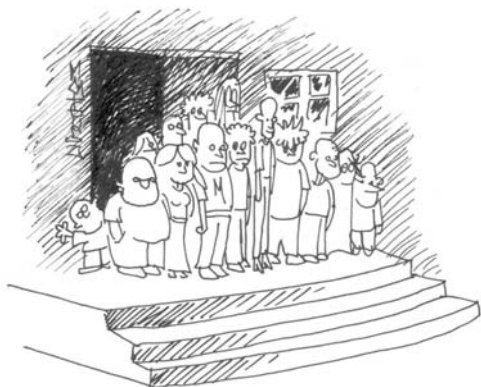


SPRAWDZIAN 2006 r.

Szanowni Państwo



4 kwietnia 2006 roku szóstoklasiści w całej Polsce pisali ogólnopolski sprawdzian, badający ich umiejętności w zakresie czytania, pisania, rozumowania, korzystania z informacji i wykorzystywania wiedzy w praktyce. Umiejętności badane na sprawdzianie są kształtowane w szkole na wszystkich przedmiotach, a także zdobywane przez ucznia w codziennym życiu. To pierwszy egzamin w życiu każdego ucznia, egzamin nie tylko z umiejętności badanych zadaniami zamieszczonymi w arkuszu, ale także z dojrzałości, jaka jest wymagana podczas ważnych wydarzeń.

Do zakończenia roku uczniowie mają cały miesiąc. Jest jeszcze czas, aby wykorzystać informację o wynikach sprawdzianu do jak najlepszego przygotowania się szóstoklasistów do startu do nowej szkoły – do startu do gimnazjum.

Dyrekcja Okręgowej Komisji Egzaminacyjnej w Krakowie gratuluje wszystkim uczniom, ich nauczycielom i rodzicom dobrych efektów pracy.

Kraków, 16 maja 2006

W całym kraju przystąpiło do sprawdzianu ponad 473 tysiące uczniów w 13 219 szkołach. Na terenie działania Okręgowej Komisji Egzaminacyjnej w Krakowie do sprawdzianu przystąpiło 100229 uczniów z województw: lubelskiego, małopolskiego i podkarpackiego, stanowią oni około 23% tegorocznych szóstoklasistów z całej Polski. Najwięcej uczniów pisało arkusz standardowy A1.

WOJEWÓDZTWO LUBELSKIE			OKE Kraków	
Rodzaj arkusza		Liczba uczniów		
S-A1-062	standardowy	28183	98656	
S-A4-062	dla uczniów słabo widzących	10	81	
S-A5-062	dla uczniów niedowidzących	20	59	
S-A6-062	dla uczniów niewidomych	0	6	
S-A7-062	dla uczniów słabo słyszących	52	180	
S-A8-062	dla uczniów z upośledzeniem umysłowym w stopniu lekkim	341	1247	
Razem		28606	100229	
WOJEWÓDZTWO MAŁOPOLSKIE			OKE Kraków	
Rodzaj arkusza		Liczba uczniów		
S-A1-062	standardowy	41864	98656	
S-A4-062	dla uczniów słabo widzących	57	81	
S-A5-062	dla uczniów niedowidzących	27	59	
S-A6-062	dla uczniów niewidomych	6	6	
S-A7-062	dla uczniów słabo słyszących	83	180	
S-A8-062	dla uczniów z upośledzeniem umysłowym w stopniu lekkim	561	1247	
Razem		42598	100229	
WOJEWÓDZTWO PODKARPACKIE			OKE Kraków	
Rodzaj arkusza		Liczba uczniów		
S-A1-062	standardowy	28609	98656	
S-A4-062	dla uczniów słabo widzących	14	81	
S-A5-062	dla uczniów niedowidzących	12	59	
S-A6-062	dla uczniów niewidomych	0	6	
S-A7-062	dla uczniów słabo słyszących	45	180	
S-A8-062	dla uczniów z upośledzeniem umysłowym w stopniu lekkim	345	1247	
Razem		29025	100229	

Sprawdzian „Pszczoły i miody” 4 kwietnia 2006 r. pisali uczniowie bez dysfunkcji i uczniowie z dysleksją rozwojową. Uczniowie słabo słyszący i niesłyszący oraz słabo widzący, niedowidzący i niewidomi pisali także arkusz „Pszczoły i miody”, ale dostosowany do ich dysfunkcji. Uczniowie upośledzeni w stopniu lekkim pisali arkusz „Święto dzieci”. Na rozwiązanie wszystkich zadań mieli 60 minut, w przypadku uczniów z dysfunkcjami czas ten mógł być przedłużony o 30 minut. Uczniowie rozwiązywali zadania badające różne umiejętności, ale skupione wokół tej samej tematyki. Akcent położono na sprawdzanie umiejętności, a nie wiadomości, stąd wiele informacji potrzebnych do rozwiązania zadań umieszczono w tekstach tych testów.

Na sprawdzian „Pszczoły i miody” składało się 20 zadań zamkniętych (od 1. do 20.) i 5 zadań otwartych (od 21. do 25.). Zadania zamknięte od 1. do 20. były zadaniami wielokrotnego wyboru, w których uczeń wskazywał jedną właściwą odpowiedź spośród czterech zaproponowanych. Wskazaną odpowiedź zaznaczał na karcie odpowiedzi. Każde zadanie zamknięte sprawdzało jedną umiejętność, za jego rozwiązanie uczeń mógł otrzymać 1 punkt. Były dwa typy zadań otwartych: zadania rozszerzonej odpowiedzi – 21. i 25. oraz zadania krótkiej odpowiedzi – 22., 23. i 24. Każde zadanie krótkiej odpowiedzi sprawdzało jedną umiejętność. Zadania rozszerzonej odpowiedzi sprawdzały więcej umiejętności, stąd przyznawano za ich rozwiązanie większą liczbę punktów. Za zadanie 21. można było uzyskać 6 punktów, a za zadanie 25. – 10 punktów. Za rozwiązanie wszystkich zadań na sprawdzianie uczeń mógł uzyskać 40 punktów.

W zadaniach otwartych uczeń samodzielnie formułował i zapisywał swoją odpowiedź. Śledząc rozwiązania tych zadań można było dostrzec tok rozumowania ucznia, jego kreatywność, operowanie wiedzą. Rozwiązania zadań otwartych są bardzo cennym źródłem informacji o umiejętnościach ucznia.

Do oceny sprawdzianu OKE w Krakowie zatrudniła 1843 egzaminatorów. Egzaminatorzy oceniali sprawdzian w ośrodkach koordynacji oceniania. Prawie 15% prac zostało ocenionych dwukrotnie.

Czekając na wyniki sprawdzianu Uczniowie, ich Rodzice i Nauczyciele zapewne zastanawiali się, co działo się z pracami od chwili, gdy 4 kwietnia zostały zapakowane do bezpiecznych kopert w salach egzaminacyjnych.

Dyrektorzy szkół oddali prace w punktach odbioru prac (POP). Osoby pracujące w punktach odbioru prac przekazały je kurierom, którzy dostarczyli przesyłki do ośrodków koordynacji oceniania (OKO). Ośrodki koordynacji oceniania to szkoły, w których egzaminatorzy w wyznaczonym przez okręgową komisję egzaminacyjną terminie oceniali sprawdzian.

W każdym ośrodku koordynacji oceniania pracowały 3 lub 4 zespoły egzaminatorów. Pracą zespołu kierował przewodniczący, wspomagał go jego zastępca oraz weryfikatorzy – egzaminatorzy polonista i matematyk, którzy byli szczególnie odpowiedzialni za prawidłową ocenę prac. W każdym zespole pracowało jeszcze 18 egzaminatorów. Prace uczniowskie oceniano dopiero po

przeprowadzeniu specjalnych szkoleń związanych z ocenianiem zadań ze sprawdzianu. Część prac, wybranych losowo, oceniona była dwukrotnie.

Po ocenieniu prac karty odpowiedzi zostały oderwane od arkuszy i dostarczone do Okręgowej Komisji Egzaminacyjnej w Krakowie, a arkusze przesłane do archiwum komisji.

Pracownicy okręgowej komisji egzaminacyjnej skanowali karty odpowiedzi – wczytywali wyniki i zapisywali je w bazie danych sprawdzianu. Zdarzało się, że czytniki wskazały błędy na kartach, wówczas weryfikowano niezatwierdzone do przetworzenia karty odpowiedzi – powodem niezatwierdzenia były błędy w ich wypełnieniu (niektórzy z uczniów na przykład zmieniali decyzję przy zaznaczaniu odpowiedzi na karcie odpowiedzi). Jeżeli było to konieczne, odszukiwano w archiwum prace uczniów i porównywano z kartami odpowiedzi oraz protokołami, aby dokonać korekty wszelkich błędów. Zdarzały się też prace trudne do odczytania. Pracownicy Okręgowej Komisji Egzaminacyjnej dołożyli jednak wszelkich starań, aby je rzetelnie ocenić.

5 maja okręgowe komisje egzaminacyjne przekazały wyniki do Centralnej Komisji Egzaminacyjnej.

W Centralnej Komisji Egzaminacyjnej połączono wyniki z całej Polski i przygotowano wyniki ogólnopolskie, dzięki temu można porównać wyniki pojedynczego ucznia z wynikami wszystkich szóstoklasistów w Polsce. Całą historię związaną z przygotowaniem wyników sprawdzianu można prześledzić na zamieszczonej poniżej historyjce obrazkowej.

Do zakończenia roku uczniowie mają cały miesiąc. Jest jeszcze czas, aby wykorzystać informację o wynikach sprawdzianu do jak najlepszego przygotowania się szóstoklasistów do startu do nowej szkoły – do startu do gimnazjum. Warto, aby uczniowie korzystali z pomocy nauczycieli szczególnie, aby rozwinęli te umiejętności, których jeszcze nie udało im się opanować na oczekiwanym poziomie.

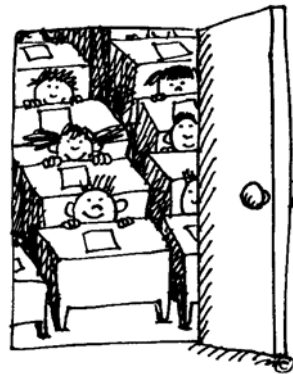
SPRAWDZIAN NAPISANY I CO DALEJ?

3 kwietnia



Kurierzy dostarczają do szkół arkusze sprawdzianu.

4 kwietnia - 9:00



Uczniowie piszą sprawdzian.

4 kwietnia 11:00 - 15:00



Dyrektorzy szkół wypełniają w systemie OBIEG protokoły zbiorcze.

4 kwietnia 11:00 - 15:00



Dyrektorzy szkół przekazują prace uczniów do punktów odbioru prac (POP) zorganizowanych przez okręgowe komisje egzaminacyjne (OKE).

4 kwietnia - 15:00



Osoby pracujące w POP przygotowują prace z całego powiatu/dzielnicy i przekazują kurierowi, który ma dostarczyć przesyłkę do ośrodków koordynacji oceniania.

5 kwietnia



Kurierzy dostarczają prace do ośrodków koordynacji oceniania.

4 kwietnia - 5 kwietnia



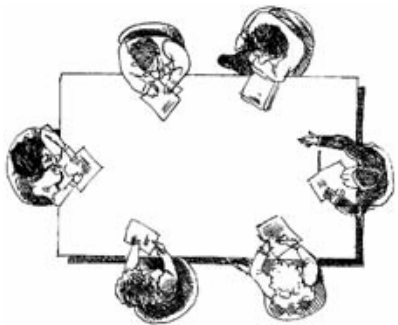
W prasie i Internecie opublikowano sprawdzian i podano prawidłowe odpowiedzi.

5 kwietnia



Przewodniczący Zespołów Egzaminatorów i weryfikatorzy uczą się oceniać prace i przygotowują się do szkolenia egzaminatorów.

6 kwietnia



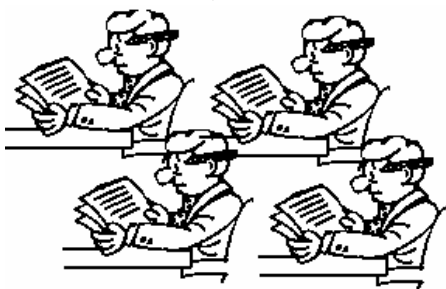
Przewodniczący przygotowują prace do oceny.
Przewodniczący i weryfikatorzy oceniają prace
uczniowskie - próbna ocena prac.

7 kwietnia



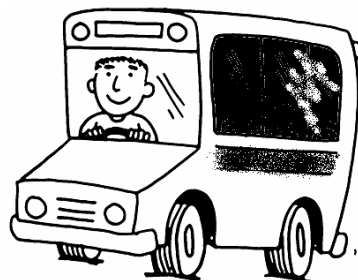
Przewodniczący prowadzą szkolenie dla egzaminatorów.
Weryfikatorzy oceniają prace uczniowskie - pierwsza
ocena.

8 - 9 kwietnia



Egzaminatorzy oceniają prace uczniowskie.
Przewodniczący i weryfikatorzy porównują pierwsze
oceny prac z ocenami egzaminatorów.

10 -11 kwietnia



Prace i karty odpowiedzi są dostarczane do OKE.

12-15 kwietnia



Pracownicy OKE skanują karty odpowiedzi.

15 - 30 kwietnia



Pracownicy OKE weryfikują niezatwierdzone do
przetworzenia karty odpowiedzi - powodem
niezatwierdzenia są błędy w ich wypełnieniu.

15 - 30 kwietnia



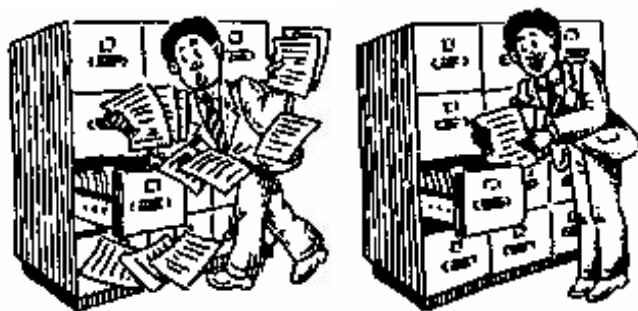
Pracownicy OKE oceniają prace
nieczytelne.

15 - 30 kwietnia



Dyrekcja OKE rozpatruje wnioski egzaminatorów
o unieważnienie uczniom sprawdzianu - analizuje
zakwestionowane prace.

25 kwietnia - 5 maja



Pracownicy OKE odszukują prace uczniów i porównują je z kartami odpowiedzi i z protokołami, aby dokonać korekty błędów.

5 maja



OKE przekazują wyniki do CKE.

6 - 12 maja



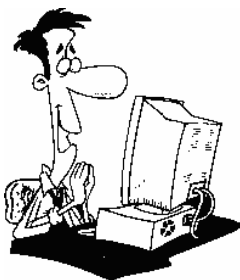
CKE łączy wyniki z całej Polski i przygotowuje wyniki ogólnopolskie.

16 maja



CKE udostępnia informacje o osiągnięciach szóstoklasistów, przekazuje wskazówki, co zrobić, aby uzupełnić braki.

16 maja



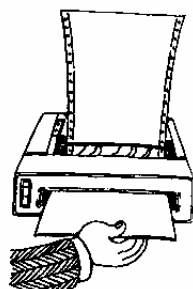
OKE przekazują do szkół indywidualne wyniki. Nauczyciele przekazują informację uczniom.

17 maja



Uczniowie mogą porównać w systemie OBIEG swoje wyniki z wynikami innych szóstoklasistów.

maj/czerwiec



W OKE drukowane są zaświadczenia o wynikach sprawdzianu.

23 czerwca



Uczniowie otrzymują zaświadczenia o wynikach sprawdzianu.

W komiksie wykorzystano klipy ze stron: <http://free-graphics.com/clipart/>, <http://school.discovery.com/clipart/>

A oto wyniki sprawdzianu dotyczące arkusza A1.

Wyniki w obszarach umiejętności						
Obszar umiejętności	Maksymalna liczba punktów	Województwo podkarpackie	Województwo małopolskie	Województwo lubelskie	OKE w Krakowie	Polska
Czytanie	10	7,69	7,79	7,68	7,73	7,7
Pisanie	10	6,98	7,25	6,93	7,08	6,9
Rozumowanie	8	4,56	4,69	4,37	4,56	4,5
Korzystanie z informacji	4	2,39	2,51	2,37	2,43	2,4
Wykorzystywanie wiedzy w praktyce	8	3,96	4,16	3,85	4,01	3,9
Sprawdzian	40	25,58	26,39	25,21	25,82	25,3

Najwięcej trudności sprawiły uczniom zadania badające umiejętności związane z wykorzystywaniem wiedzy w praktyce i rozumowaniem, natomiast najlepiej szóstkłasiści poradzi sobie z czytaniem tekstu ze zrozumieniem.

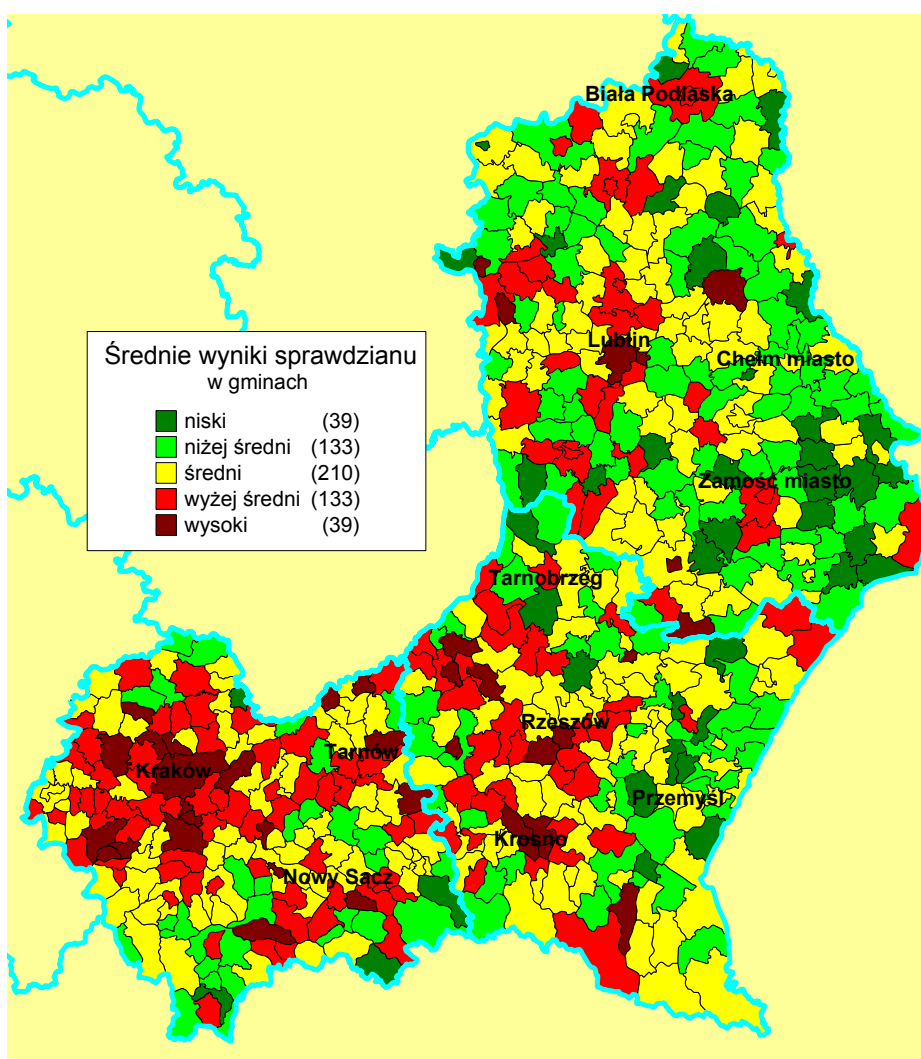
Wyniki dotarły już drogą elektroniczną do dyrektorów szkół. Od środy 17 maja, każdy uczeń będzie mógł zalogować się do serwisu OBIEG i dokładniej prześledzić, jakie wyniki uzyskał za swoje odpowiedzi na poszczególne zadania. Będzie też możliwość porównania swoich wyników z wynikami szkoły czy też wszystkich uczniów w szkołach znajdujących się w obszarze działania Okręgowej Komisji Egzaminacyjnej w Krakowie.

Dyrekcja Okręgowej Komisji Egzaminacyjnej unieważniła sprawdzian jednemu uczniowi ze względu na to, że pisał arkusz A1 zamiast arkusz A8. Dwóm uczniom przerwano sprawdzian z powodu zasłabnięcia. Uczniowie ci oraz wszyscy inni, którzy byli nieobecni na sprawdzianie w dniu 4 kwietnia przystąpią do sprawdzianu w drugim terminie, czyli 6 czerwca 2006 roku. Przystąpienie do sprawdzianu jest jednym z warunków ukończenia szkoły podstawowej.

Dyrekcja Okręgowej Komisji Egzaminacyjnej w Krakowie gratuluje wszystkim uczniom, ich nauczycielom i rodzicom dobrych efektów pracy.

Terytorialne zróżnicowanie wyników sprawdzianu

Terytorialne zróżnicowanie wyników przedstawiono w układzie 71 powiatów. Zaprezentowano zróżnicowanie wyników według gmin w trzech województwach. W układzie gmin wyróżniono po 5 grup różniących się wynikami średnimi uczniów. W legendzie obok określenia wyniku np. niski, podano w nawiasie liczbę gmin, w których taki wynik zanotowano. Na mapie wyróżniono tyle samo gmin z wynikiem wysokim co niskim i tyle samo gmin z wynikiem niższym niż średnim i wyższym niż średnim.



Średnie wyniki sprawdzianu według powiatów województwa lubelskiego

Województwo	Powiat	Średnia	Liczba uczniów, którzy pisali arkusz A1
LUBELSKIE	bialski podlaski	24,33	1739
	biłgorajski	25,12	1407
	chełmski	23,38	1122
	hrubieszowski	23,68	914
	janowski	25,41	651
	krasnostawski	25,21	926
	kraśnicki	23,99	1268
	lubartowski	24,87	1173
	lubelski	24,99	1759
	łęczyński	24,96	789
	łukowski	24,76	1642
	opolski lubelski	24,98	891
	parczewski	23,90	511
	puławski	26,16	1414
	radzyński	25,52	902
	rycki	24,68	811
	świdnicki lubelski	25,99	797
	tomaszowski lubelski	23,78	1279
	włodawski	24,86	550
	zamojski	23,55	1490
	Biała Podlaska	26,44	834
	Chełm	24,82	843
	Lublin	27,95	3648
Zamość	26,53	823	

Średnie wyniki sprawdzianu według powiatów województwa małopolskiego

Województwo	Powiat	Średnia	Liczba uczniów, którzy pisali arkusz A1
MAŁOPOLSKIE	bocheński	25,94	1531
	brzeski	25,86	1365
	chrzanowski	25,91	1480
	dąbrowski	25,49	851
	gorlicki	24,69	1505
	krakowski	26,83	2981
	limanowski	25,28	2013
	miechowski	24,74	637
	myślenicki	26,99	1846
	nowosądecki	25,60	3345
	nowotarski	24,84	2697
	olkuski	25,61	1340
	oświęcimski	25,66	1964
	proszowicki	24,91	601
	suski	25,37	1148
	tarnowski	25,49	2920
	tatrzański	24,53	903
	wadowicki	26,68	2165
	wielicki	26,94	1418
	Kraków	29,22	6842
Nowy Sącz	27,15	993	
Tarnów	26,72	1319	

Średnie wyniki sprawdzianu według powiatów województwa podkarpackiego

Województwo	Powiat	Średnia	Liczba uczniów, którzy pisali arkusz A1
PODKARPACKIE	bieszczadzki	24,42	325
	brzozowski	25,56	968
	dębicki	25,42	1886
	jarosławski	24,05	1670
	jasielski	25,65	1558
	kolbuszowski	26,15	954
	krośnieński	26,01	1482
	leżajski	24,99	986
	lubaczowski	24,68	832
	łańcucki	25,99	1109
	mielecki	26,42	1791
	niżański	24,60	944
	przemyski	23,75	1045
	przeworski	24,43	1180
	ropczycko-sędziszowski	26,23	1094
	rzeszowski	25,24	2375
	sanocki	25,37	1216
	stalowowolski	25,40	1407
	strzyżowski	25,71	939
	tarnobrzegi	24,94	701
	leski	24,65	397
	Krosno	28,20	564
	Przemyśl	25,52	839
	Rzeszów	28,20	1754
Tarnobrzeg	27,15	593	