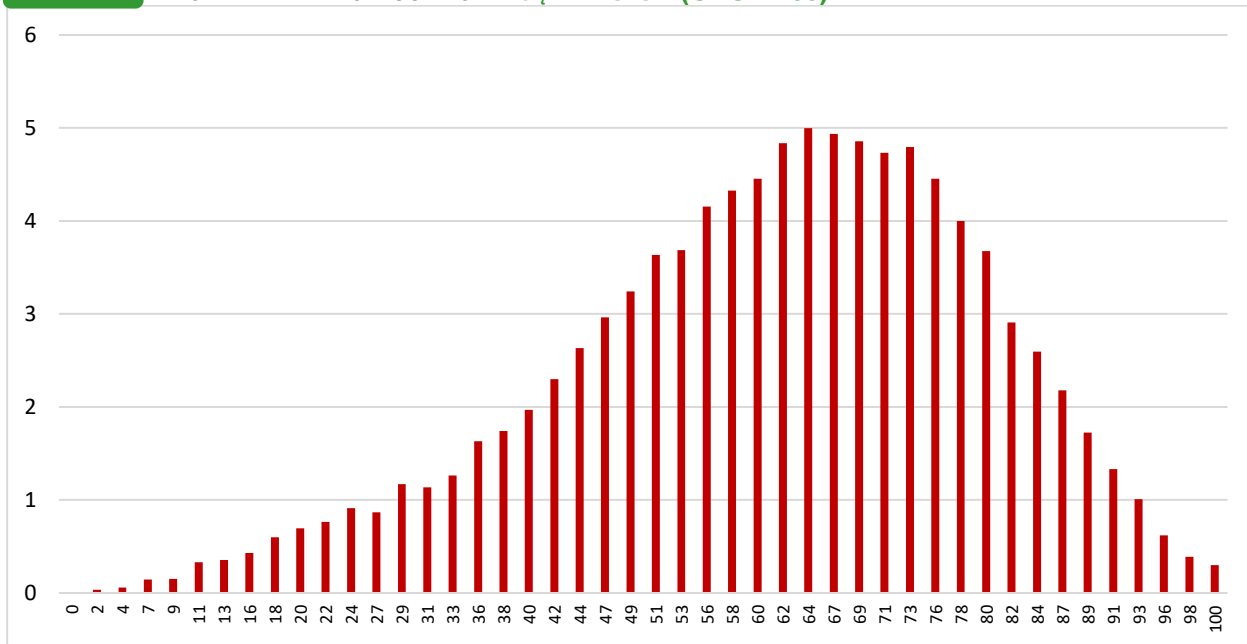


<i>Rodzaj dokumentu:</i>	Rozkłady wyników i parametry statystyczne
<i>Egzamin:</i>	Egzamin ósmoklasisty
<i>Przedmiot:</i>	Język polski Matematyka Języki obce nowożytne
<i>Termin egzaminu:</i>	Termin główny – maj 2022 r.
<i>Data publikacji dokumentu:</i>	1 lipca 2022 r.

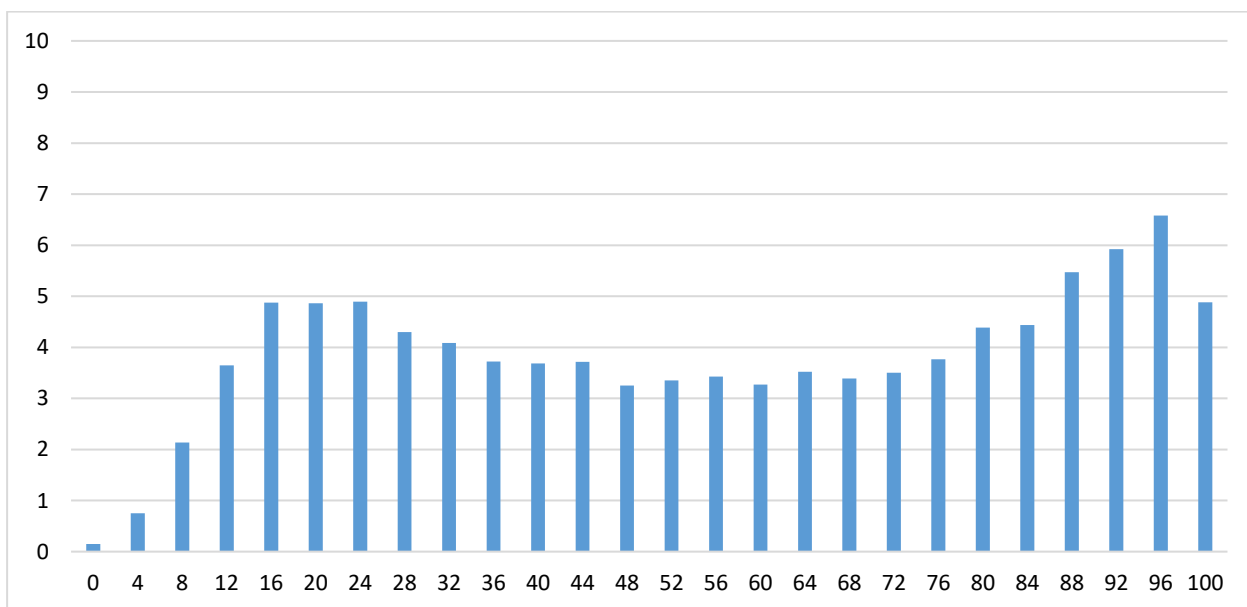
WOJEWÓDZTWO LUBELSKIE

Na wykresach A–G zostały przedstawione rozkłady wyników uczniów bez dysfunkcji oraz uczniów ze specyficznymi trudnościami w uczeniu się.

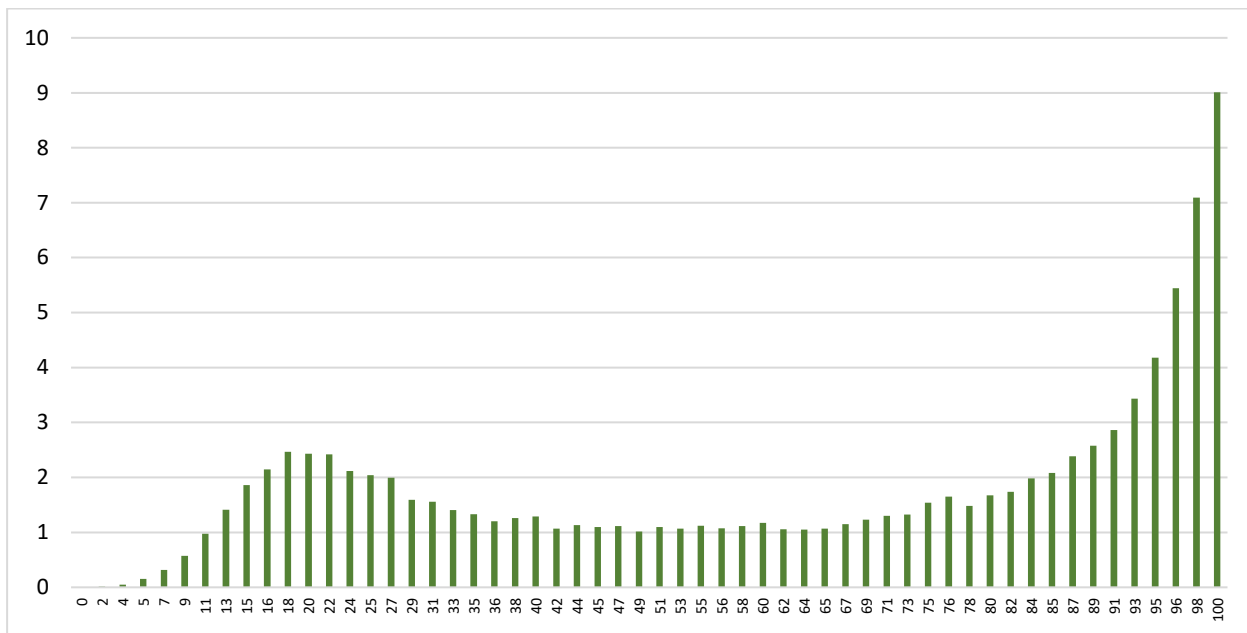
WYKRES A ROZKŁAD WYNIKÓW UCZNIÓW – JĘZYK POLSKI (OPOP-100)



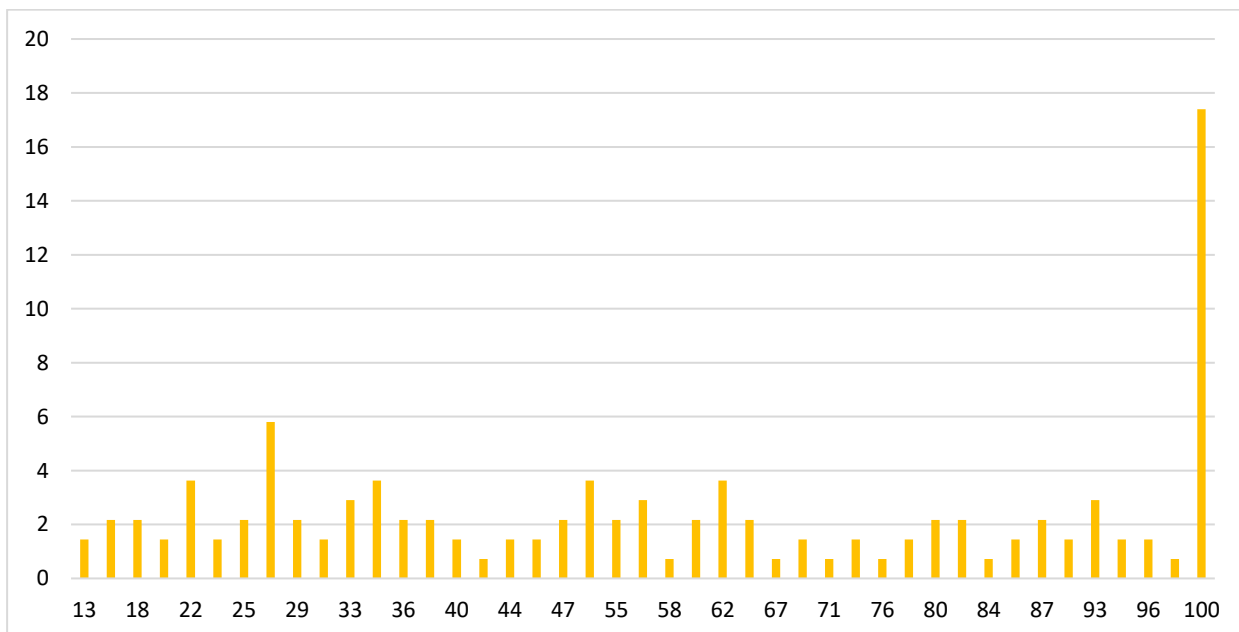
WYKRES B ROZKŁAD WYNIKÓW UCZNIÓW – MATEMATYKA (OMAP-100)



WYKRES C ROZKŁAD WYNIKÓW UCZNIÓW – JĘZYK ANGIELSKI (OJAP-100)



WYKRES D ROZKŁAD WYNIKÓW UCZNIÓW – JĘZYK NIEMIECKI (OJNP-100)



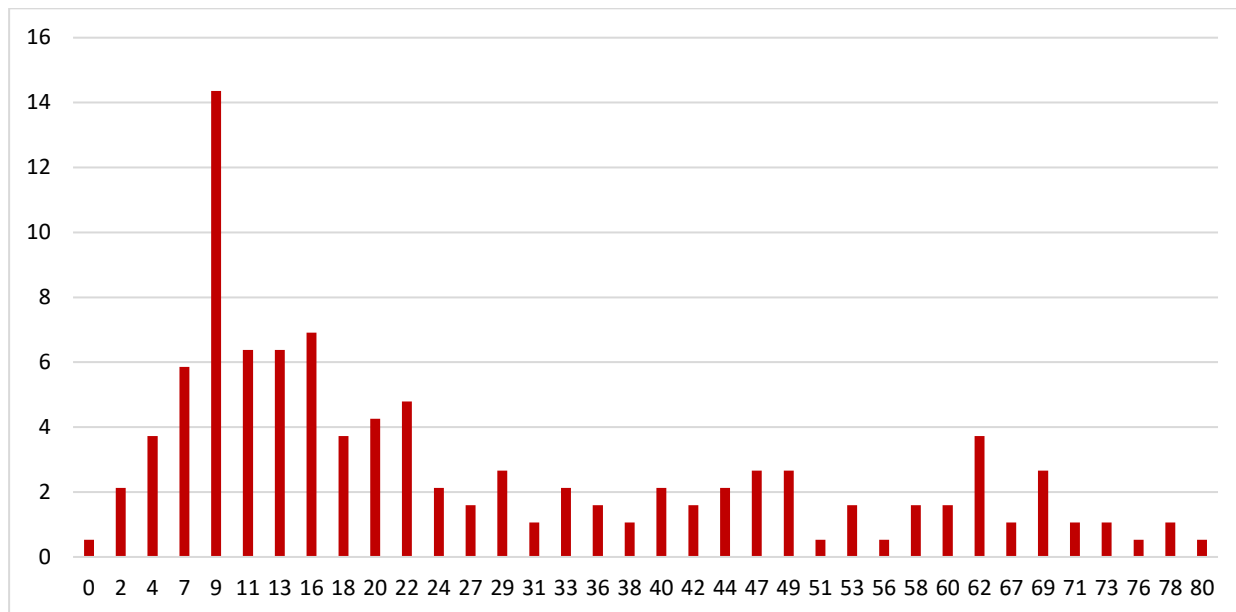
Parametry statystyczne rozkładu wyników – egzamin ósmoklasisty 2022

W tabeli zostały przedstawione parametry statystyczne rozkładu wyników uczniów bez dysfunkcji oraz uczniów ze specyficznymi trudnościami w uczeniu się.

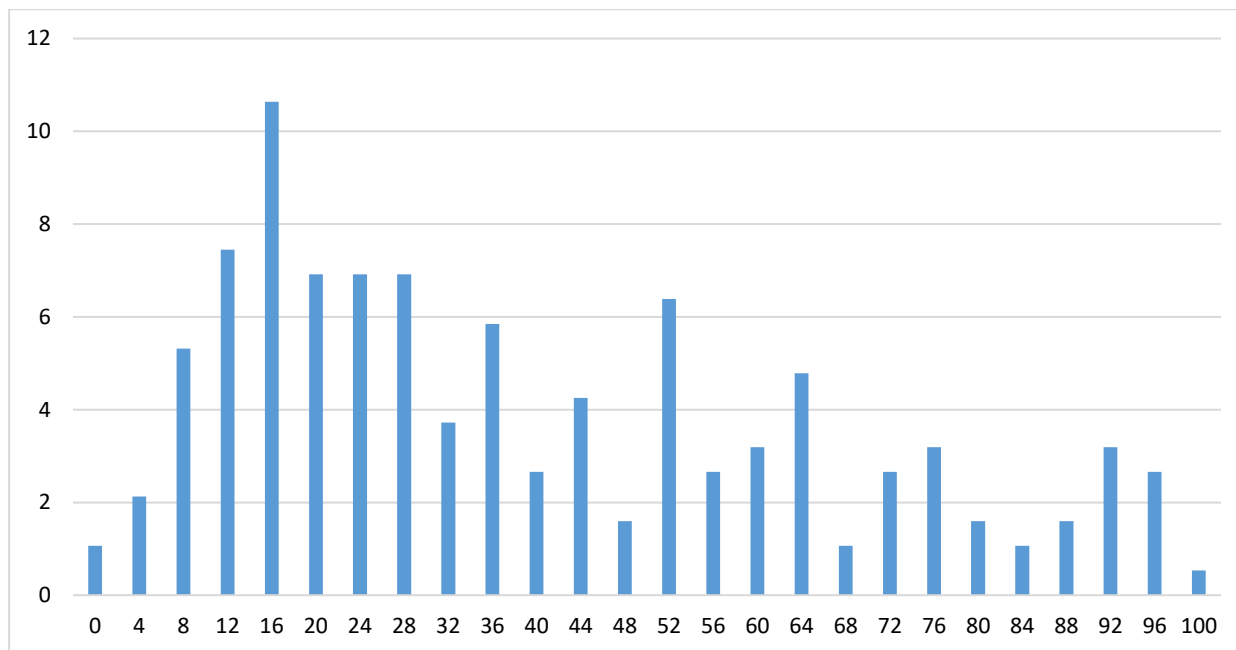
	Liczba uczniów	Średnia (%)	Minimum (%)	Maksimum (%)	Mediana (%)	Dominanta (%)	Odchylenie standardowe (%)
Język polski	26 048	61	0	100	62	64	18
Matematyka	26 041	56	0	100	56	96	29
Język angielski	25639	64	0	100	73	100	31
język francuski	4	-	-	-	-	-	-
język hiszpański	52	91	16	100	100	100	24
język niemiecki	138	59	13	100	56	100	29
język rosyjski	283	55	11	100	53	29	25
język włoski	2	-	-	-	-	-	-

Na wykresach H–J zostały przedstawione rozkłady wyników uczniów – obywateli Ukrainy bez dysfunkcji oraz uczniów ze specyficznymi trudnościami w uczeniu się.

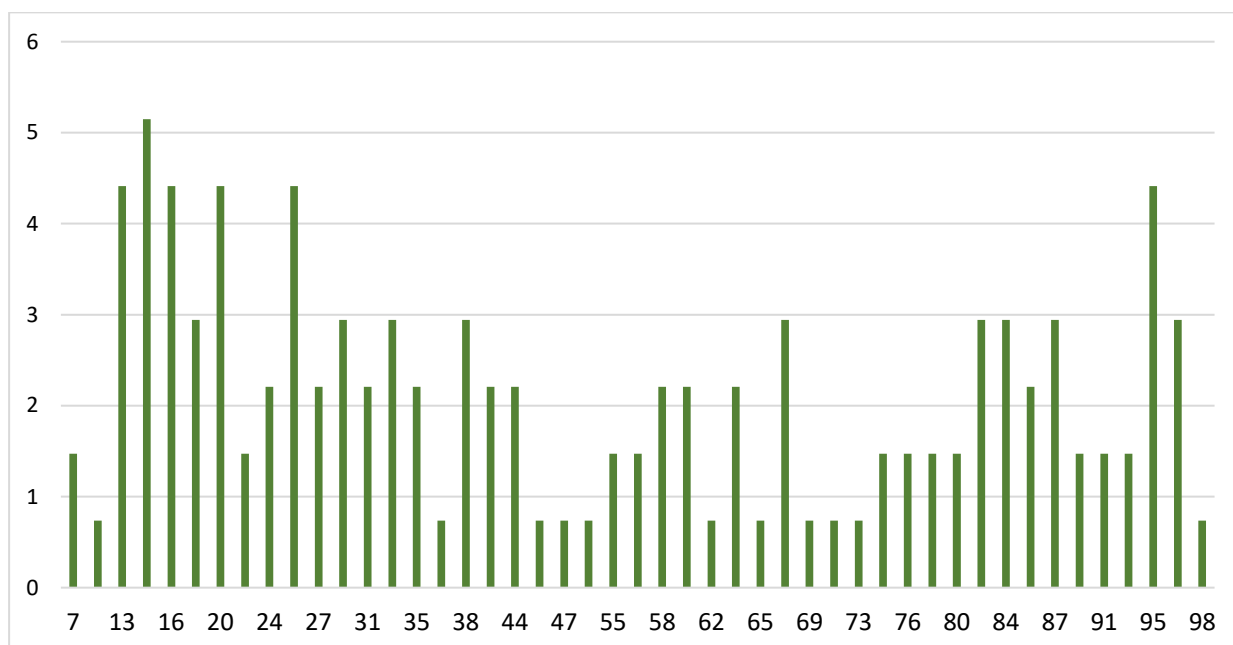
WYKRES H ROZKŁAD WYNIKÓW UCZNIÓW – **JĘZYK POLSKI (OPOU-C00)**



WYKRES I ROZKŁAD WYNIKÓW UCZNIÓW – **MATEMATYKA (OMAU-C00)**



WYKRES J ROZKŁAD WYNIKÓW UCZNIÓW – JĘZYK ANGIELSKI (OJAU-100)



Parametry statystyczne rozkładu wyników uczniów – obywateli Ukrainy egzamin ósmoklasisty 2022

W tabeli zostały przedstawione parametry statystyczne rozkładu wyników uczniów bez dysfunkcji oraz uczniów ze specyficznymi trudnościami w uczeniu się.

	Liczba uczniów	Średnia (%)	Minimum (%)	Maksimum (%)	Mediana (%)	Dominanta (%)	Odchylenie standardowe (%)
Język polski	188	27	0	80	19	9	21
Matematyka	188	40	0	100	32	16	26
Język angielski	136	49	7	98	43	15	29