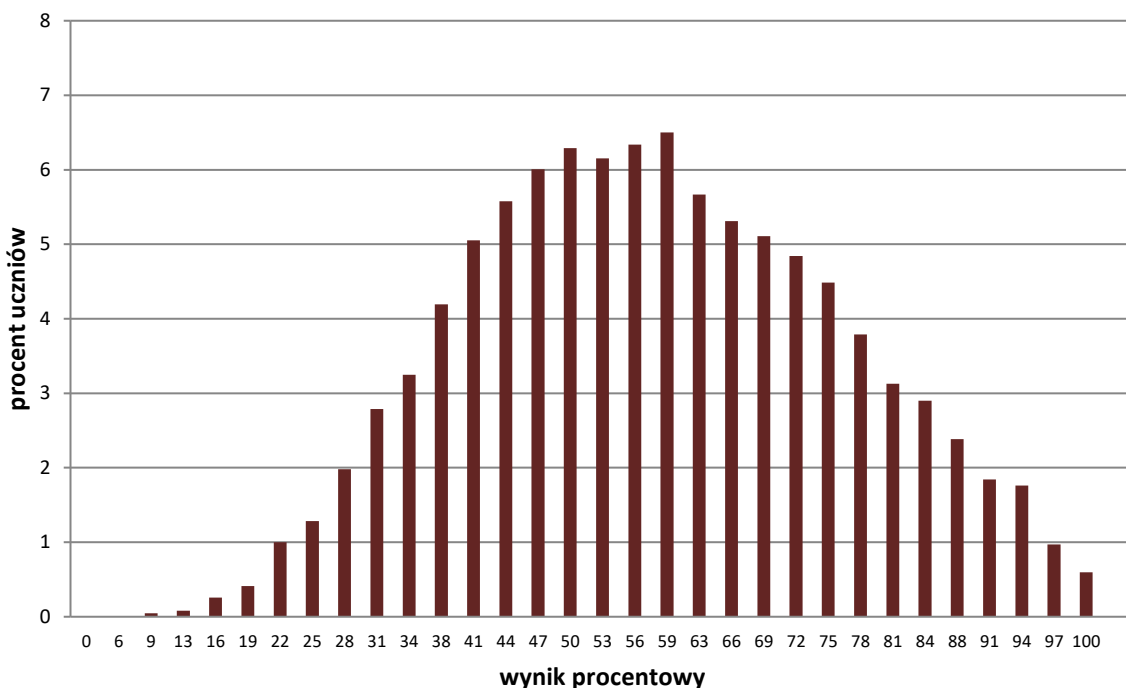


Rozkłady wyników i parametry statystyczne rozkładu wyników egzaminu gimnazjalnego w kwietniu 2019 r.

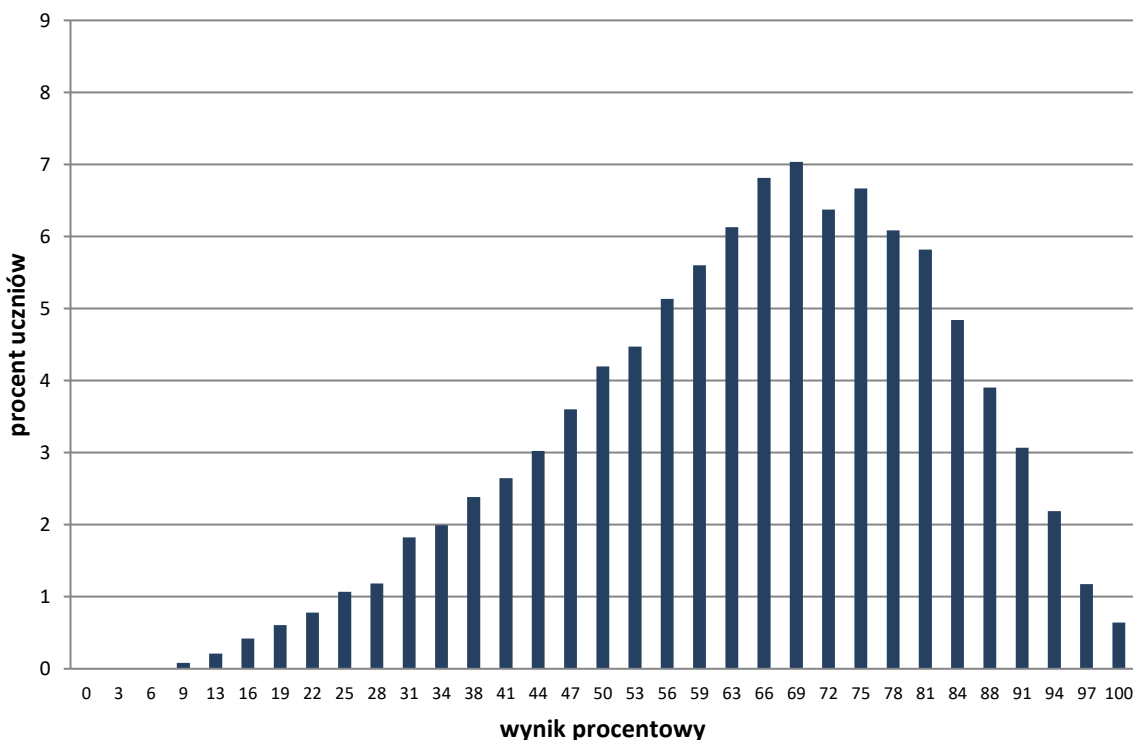
WOJEWÓDZTWO LUBELSKIE

Na wykresach A–L zostały przedstawione rozkłady wyników uczniów bez dysfunkcji oraz uczniów ze specyficznymi trudnościami w uczeniu się.

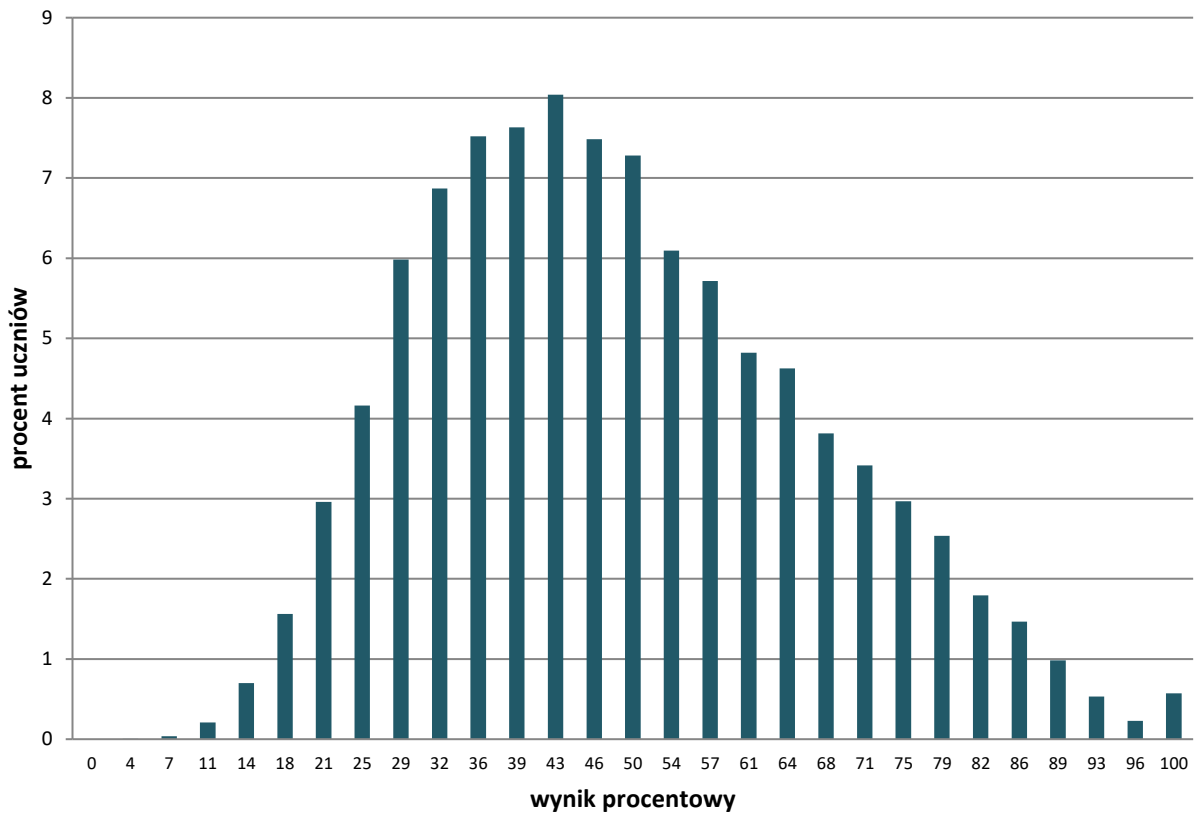
Wykres A. Rozkład wyników uczniów – część humanistyczna z zakresu historii i wiedzy o społeczeństwie



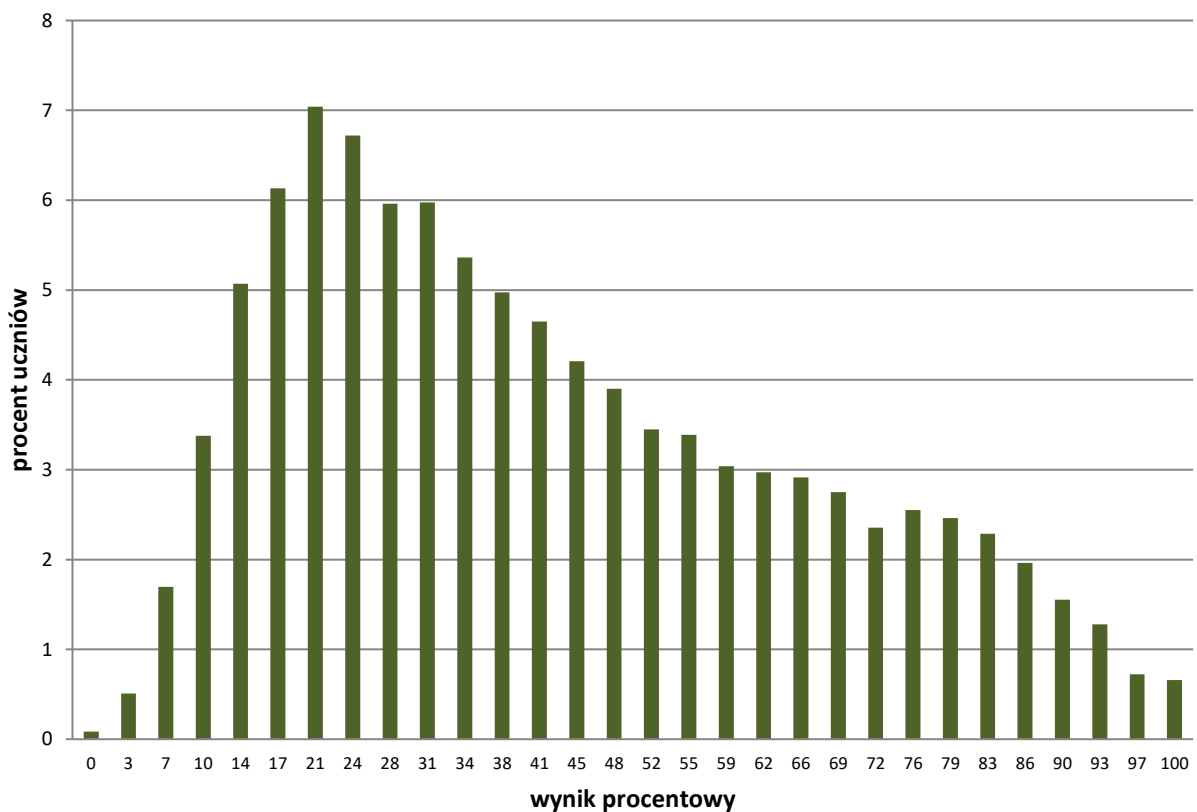
Wykres B. Rozkład wyników uczniów – część humanistyczna z zakresu języka polskiego



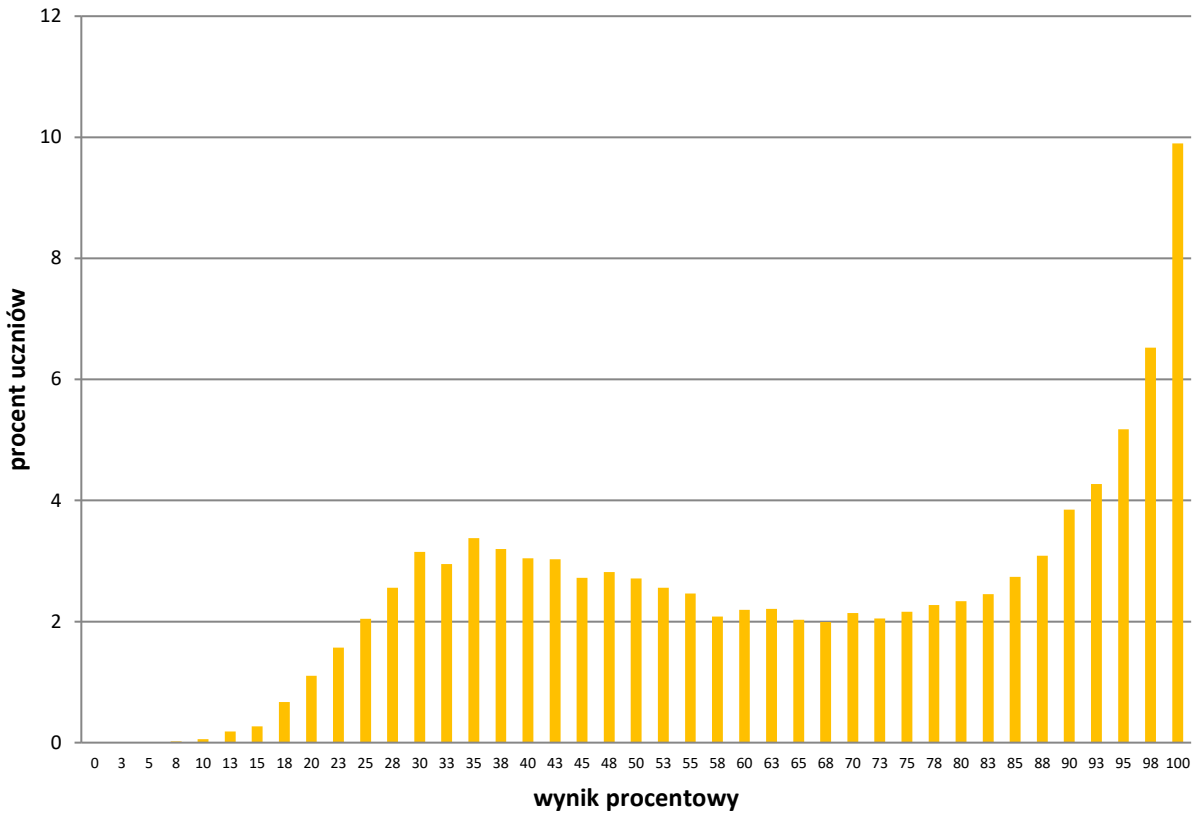
Wykres C. Rozkład wyników uczniów – część matematyczno-przyrodnicza z zakresu przedmiotów przyrodniczych



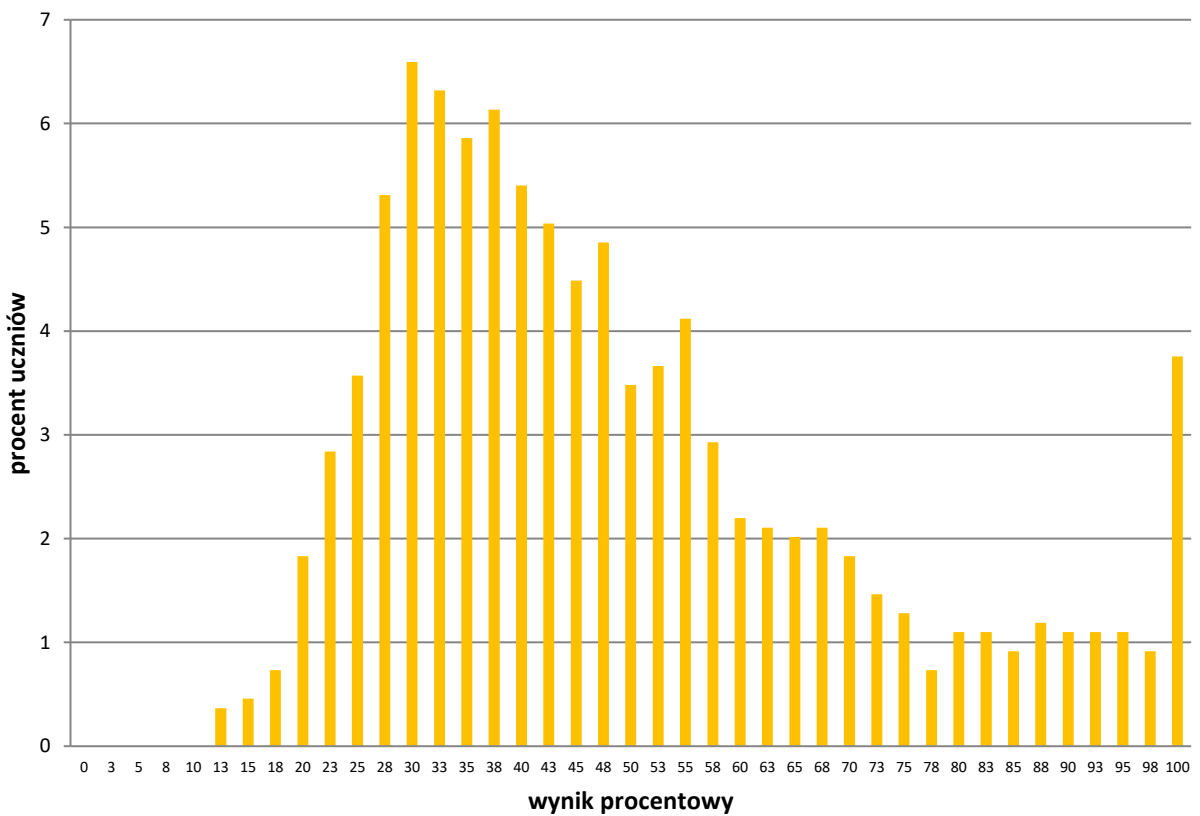
Wykres D. Rozkład wyników uczniów – część matematyczno-przyrodnicza z zakresu matematyki



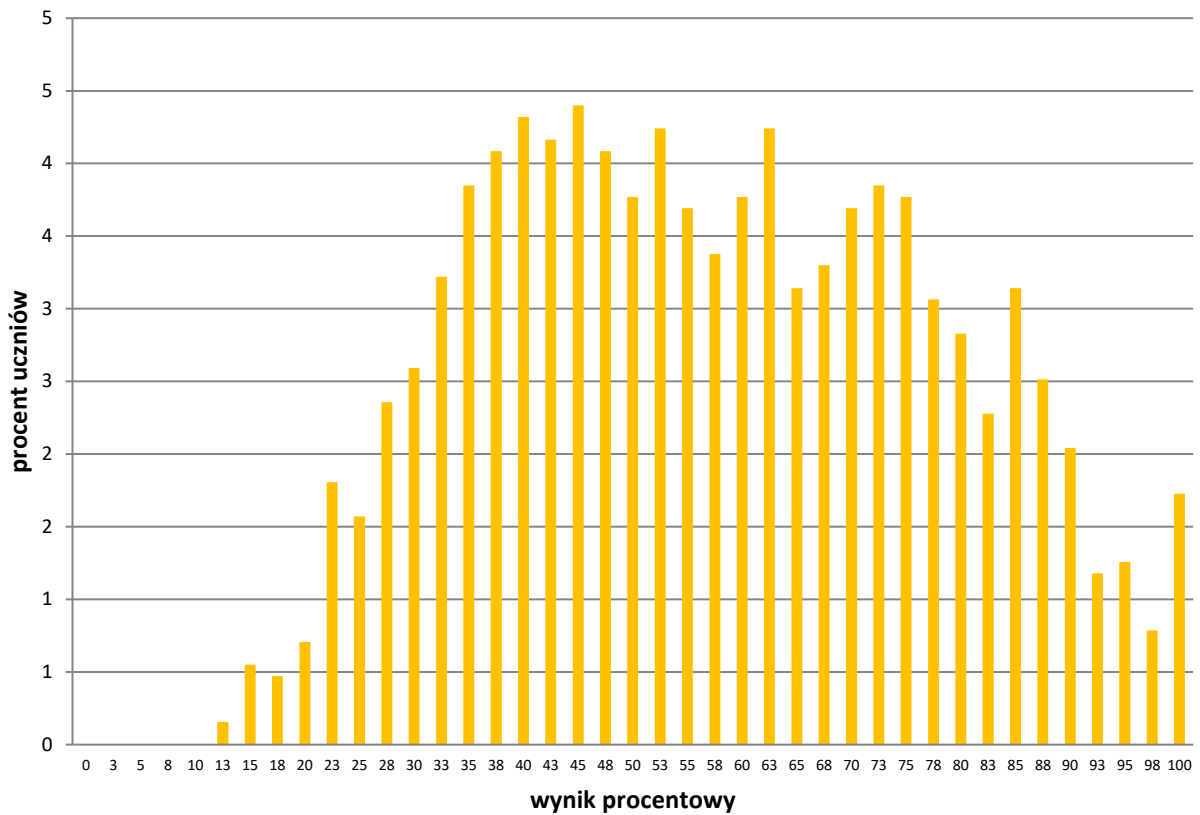
Wykres E. Rozkład wyników uczniów – język angielski poziom podstawowy



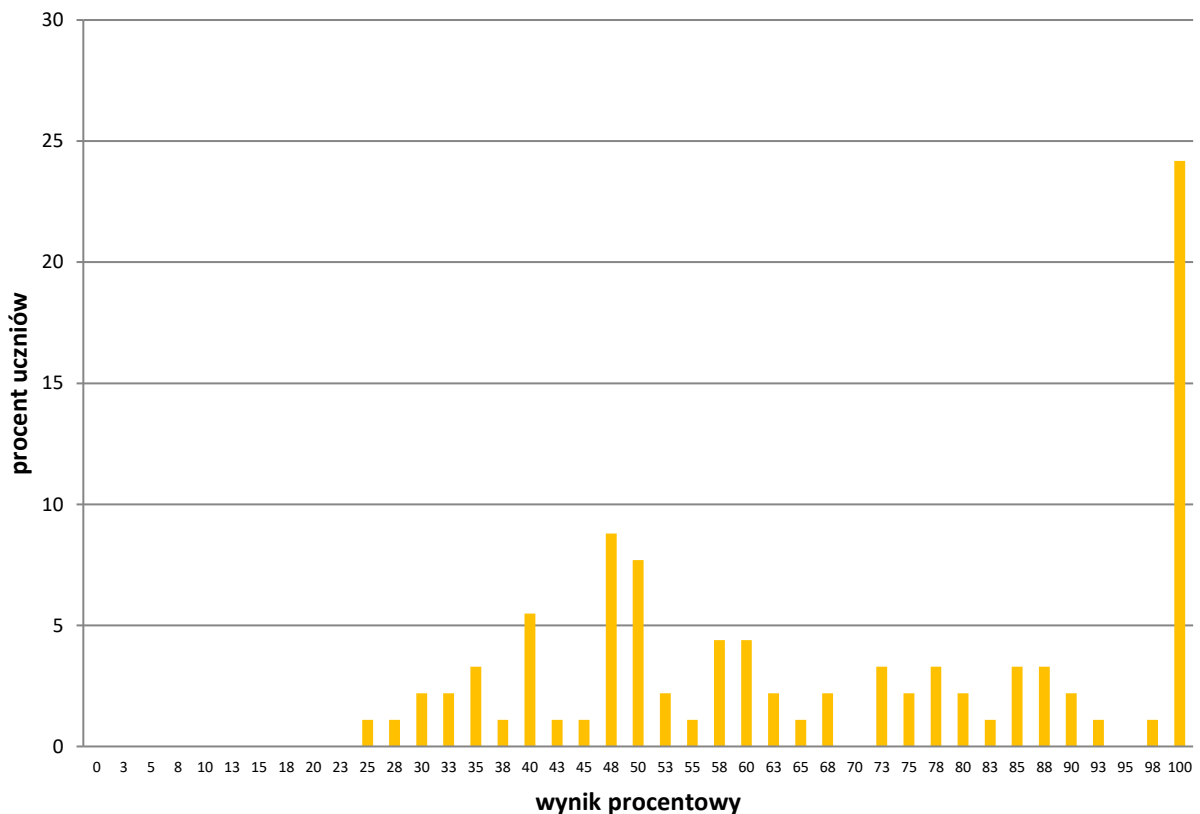
Wykres F. Rozkład wyników uczniów – język niemiecki poziom podstawowy



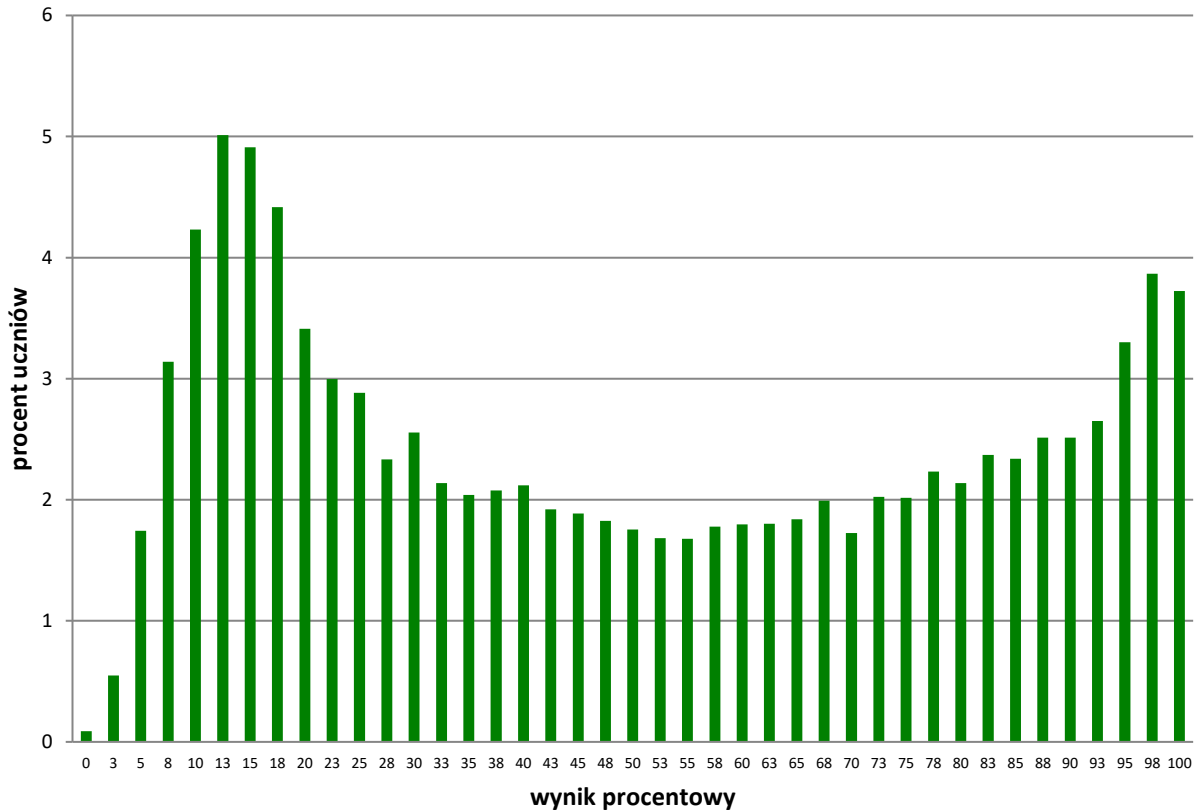
Wykres G. Rozkład wyników uczniów – język rosyjski poziom podstawowy



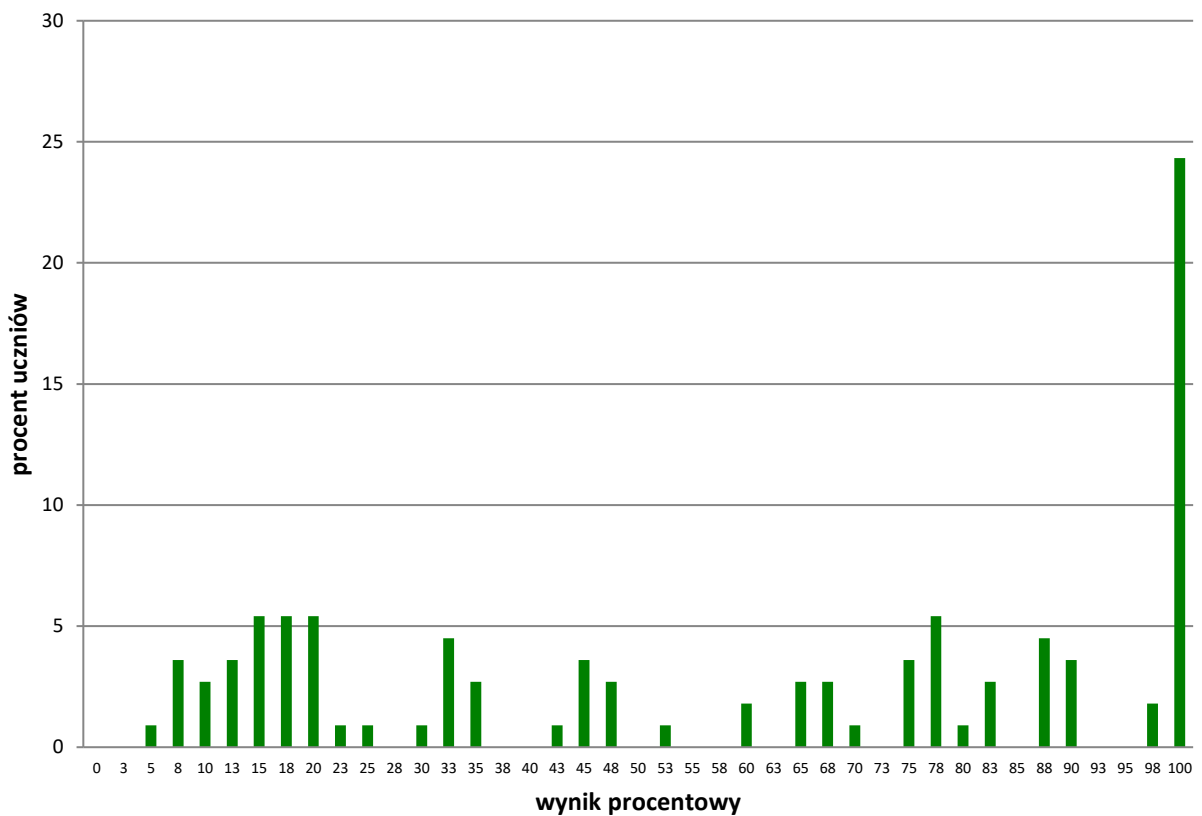
Wykres H. Rozkład wyników uczniów – język hiszpański poziom podstawowy



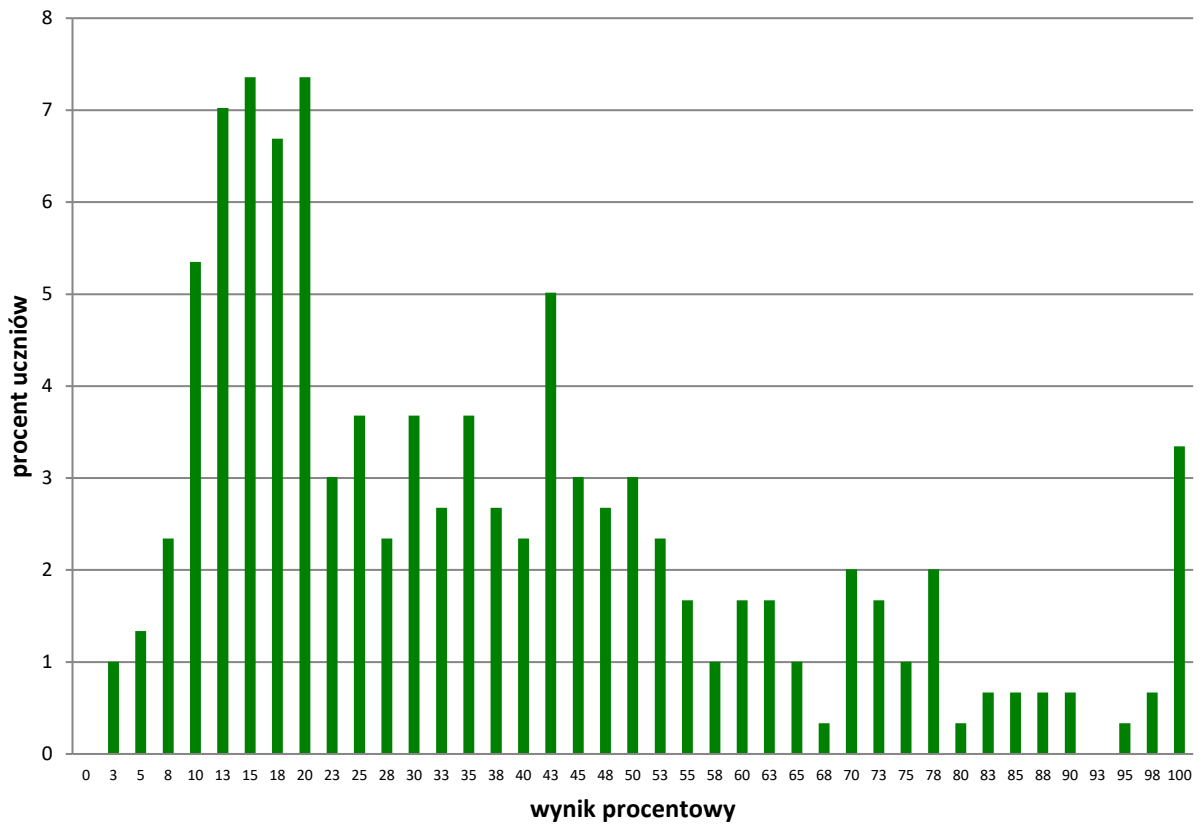
Wykres I. Rozkład wyników uczniów – język angielski poziom rozszerzony



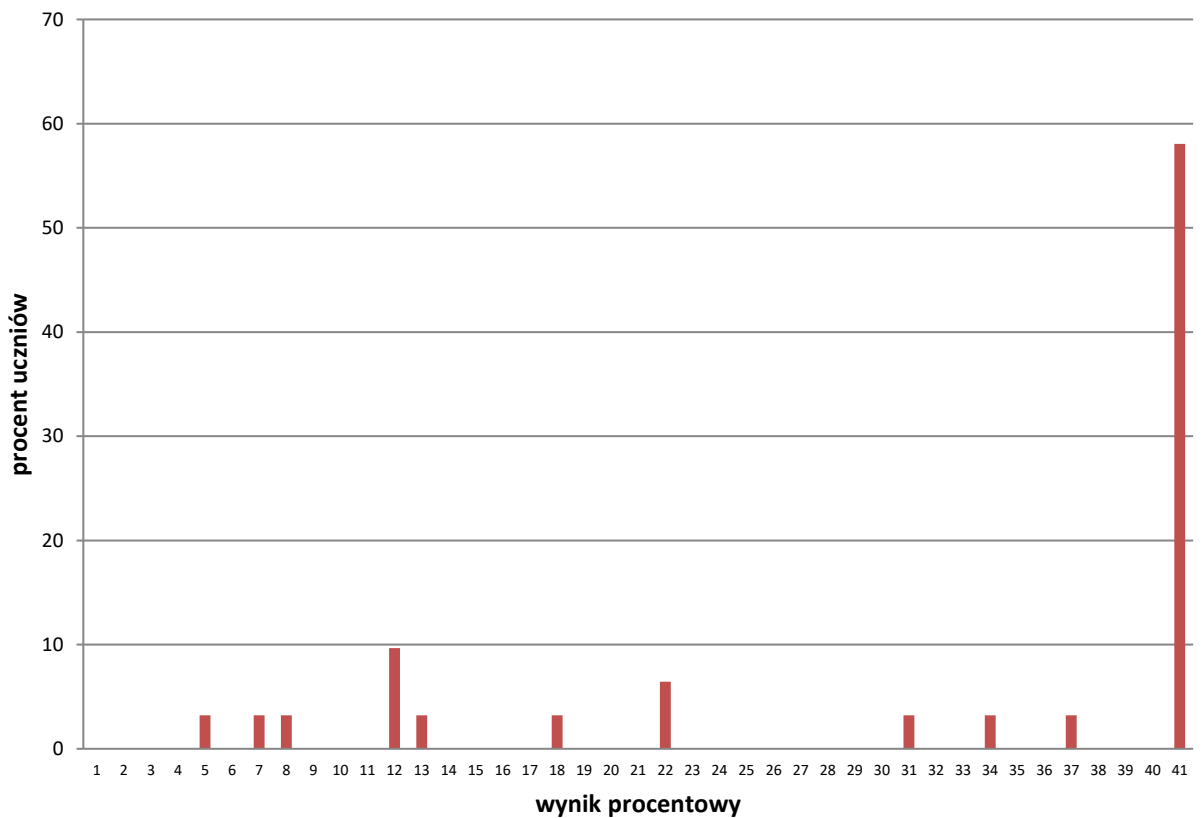
Wykres J. Rozkład wyników uczniów – język niemiecki poziom rozszerzony



Wykres K. Rozkład wyników uczniów – język rosyjski poziom rozszerzony



Wykres L. Rozkład wyników uczniów – język hiszpański poziom rozszerzony



**Parametry statystyczne rozkładu wyników egzaminu gimnazjalnego**

	Liczba uczniów	Średnia (%)	Minimum (%)	Maksimum (%)	Mediana (%)	Dominanta (%)	Odchylenie standardowe (%)
Część humanistyczna z zakresu historii i wiedzy o społeczeństwie	19246	59	6	100	59	59	18
Część humanistyczna z zakresu języka polskiego	19249	64	0	100	66	69	18
Część matematyczno-przyrodnicza z zakresu przedmiotów przyrodniczych	19245	49	4	100	46	43	18
Część matematyczno-przyrodnicza z zakresu matematyki	19246	42	0	100	38	21	24
Język angielski – poziom podstawowy	16807	66	8	100	68	100	26
Język niemiecki – poziom podstawowy	1092	49	13	100	43	30	21
Język rosyjski – poziom podstawowy	1273	57	13	100	55	45	21
Język francuski – poziom podstawowy	47	73	18	100	78	100	26
Język hiszpański – poziom podstawowy	91	68	25	100	65	100	24
Język włoski – poziom podstawowy	-	-	-	-	-	-	-
Język angielski – poziom rozszerzony	16758	50	0	100	45	13	31
Język niemiecki – poziom rozszerzony	111	59	5	100	68	100	35
Język rosyjski – poziom rozszerzony	299	37	3	100	30	15	25
Język francuski – poziom rozszerzony	11	100	100	100	100	100	0
Język hiszpański – poziom rozszerzony	31	76	10	100	100	100	33
Język włoski – poziom rozszerzony	-	-	-	-	-	-	-

Uwaga!

Średnich wyników egzaminu gimnazjalnego w 2019 r. **nie powinno się** porównywać ze średnimi wynikami egzaminu gimnazjalnego z lat poprzednich.