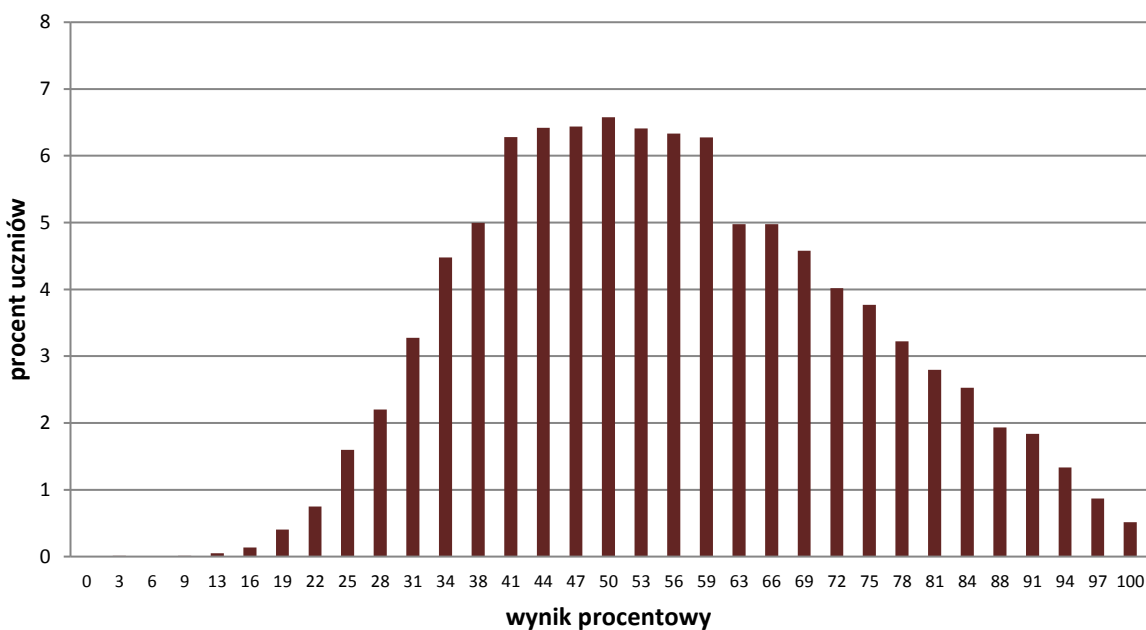


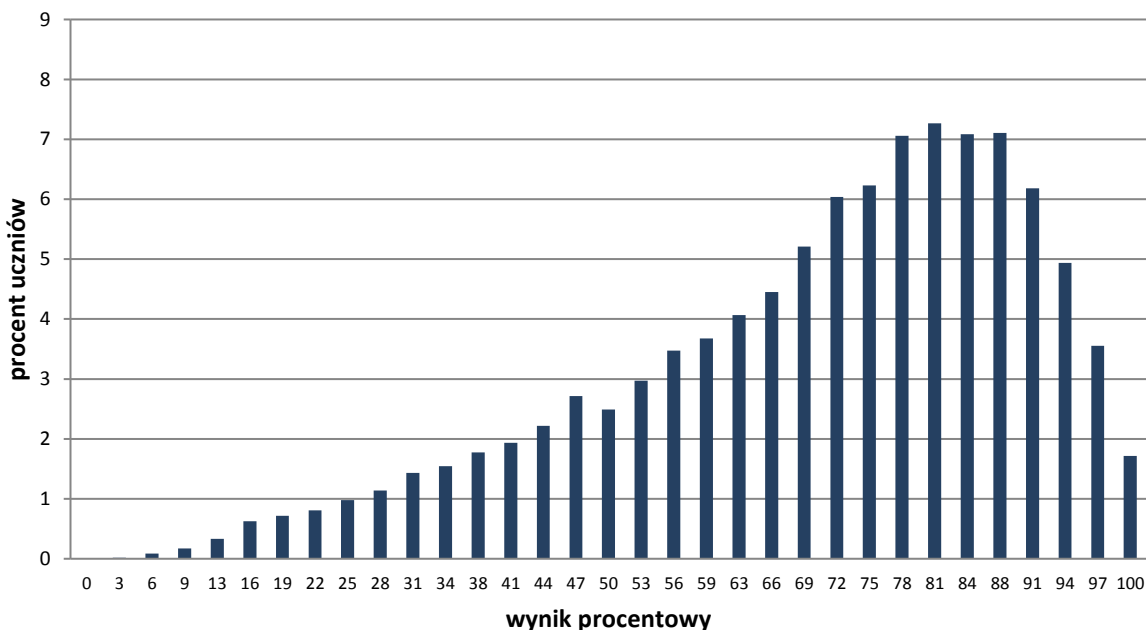
Rozkłady wyników i parametry statystyczne rozkładu wyników egzaminu gimnazjalnego w kwietniu 2016 r. Województwo lubelskie

Na wykresach A–K zostały przedstawione rozkłady wyników uczniów bez dysfunkcji oraz uczniów ze specyficznymi trudnościami w uczeniu się.

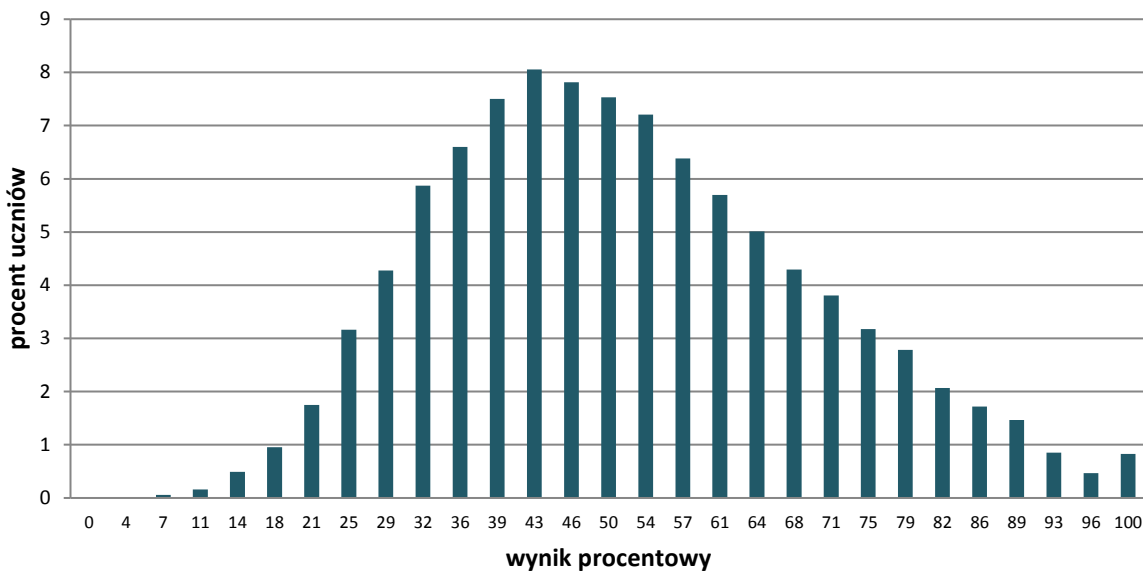
Wykres A. Rozkład wyników uczniów – część humanistyczna z zakresu historii i wiedzy o społeczeństwie



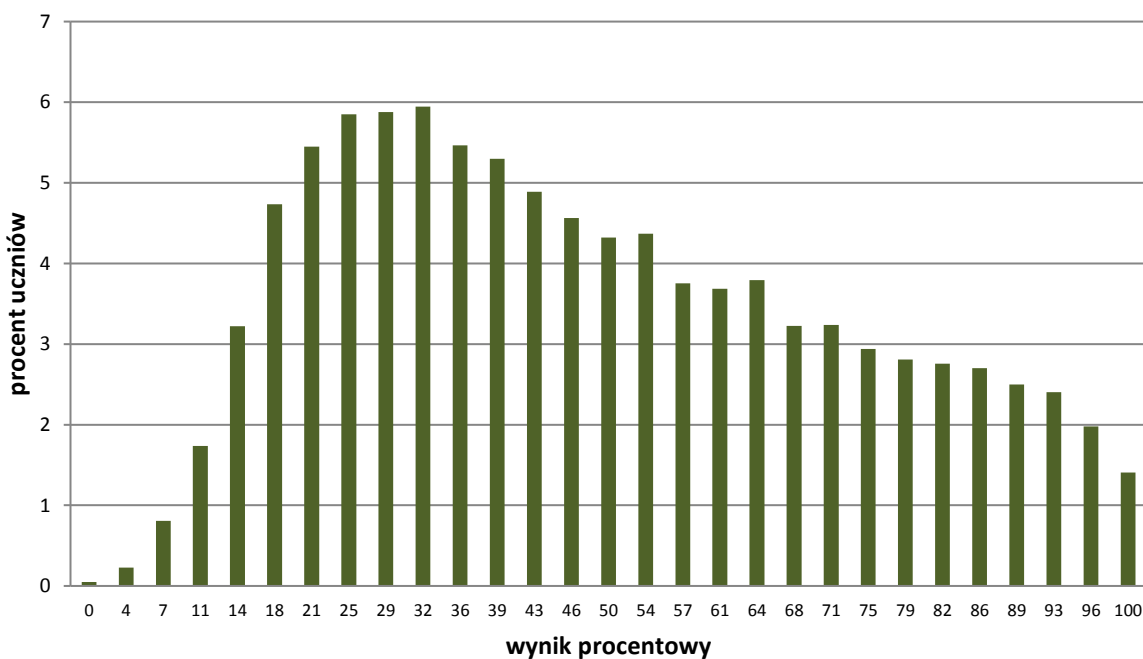
Wykres B. Rozkład wyników uczniów – część humanistyczna z zakresu języka polskiego



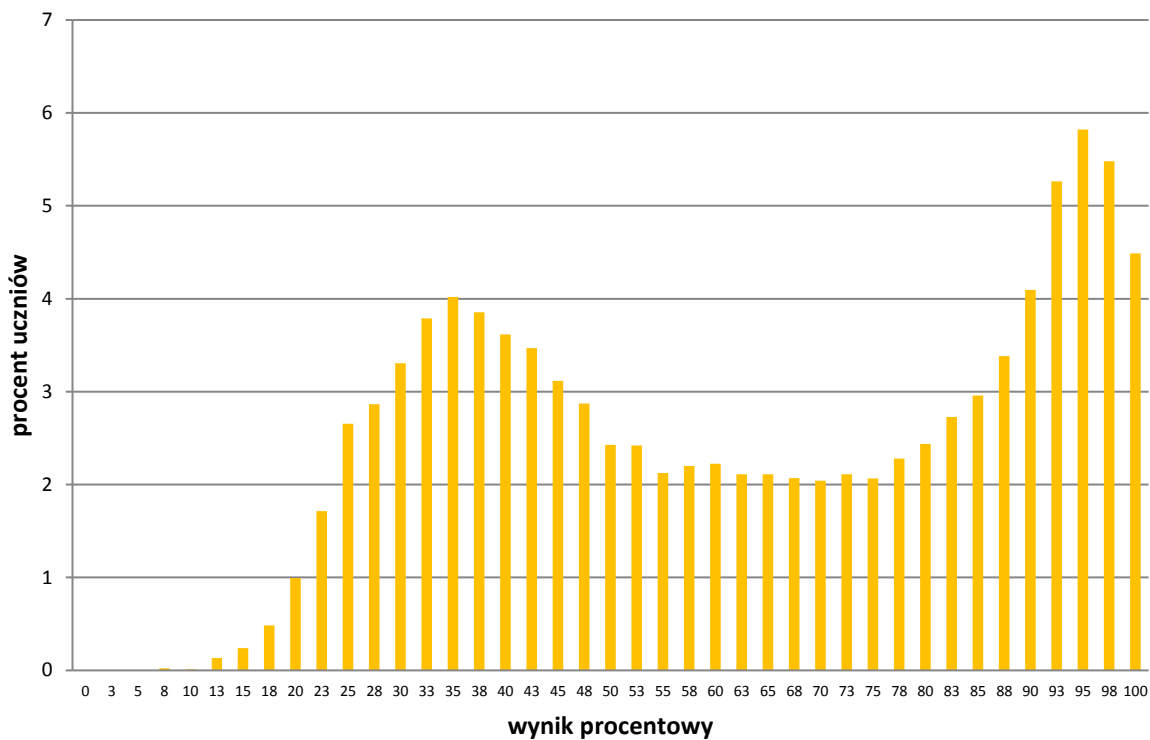
Wykres C. Rozkład wyników uczniów – część matematyczno-przyrodnicza z zakresu przedmiotów przyrodniczych



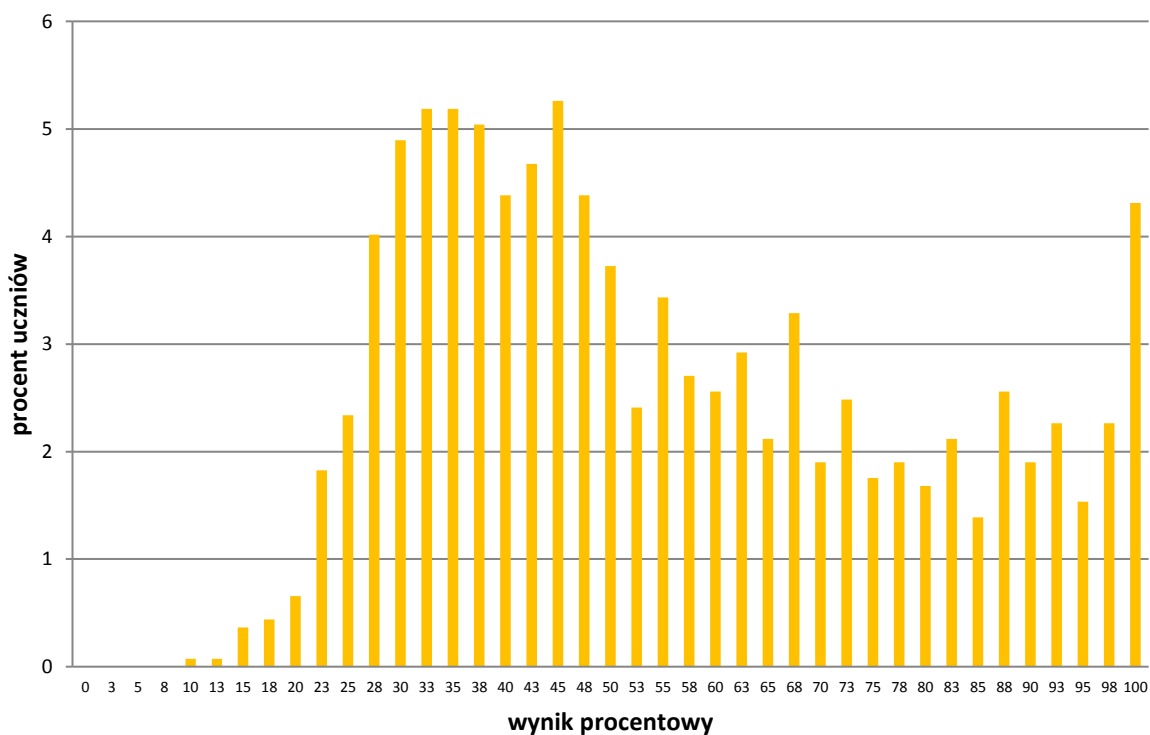
Wykres D. Rozkład wyników uczniów – część matematyczno-przyrodnicza z zakresu matematyki



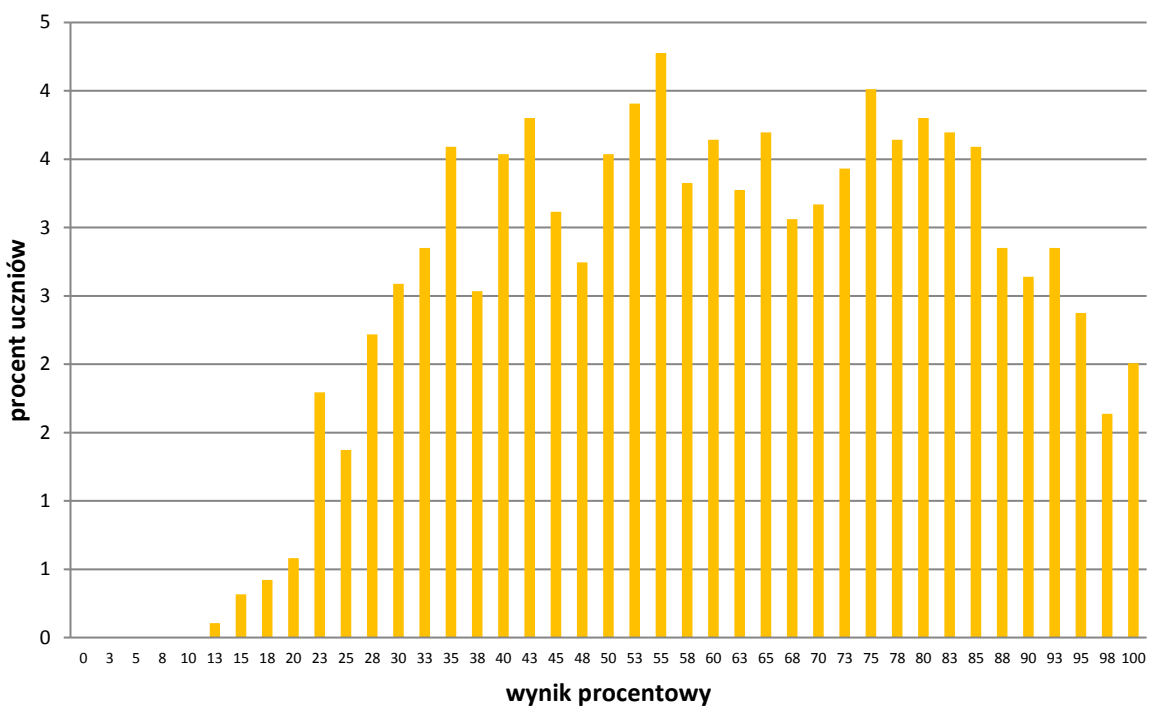
Wykres E. Rozkład wyników uczniów – język angielski poziom podstawowy



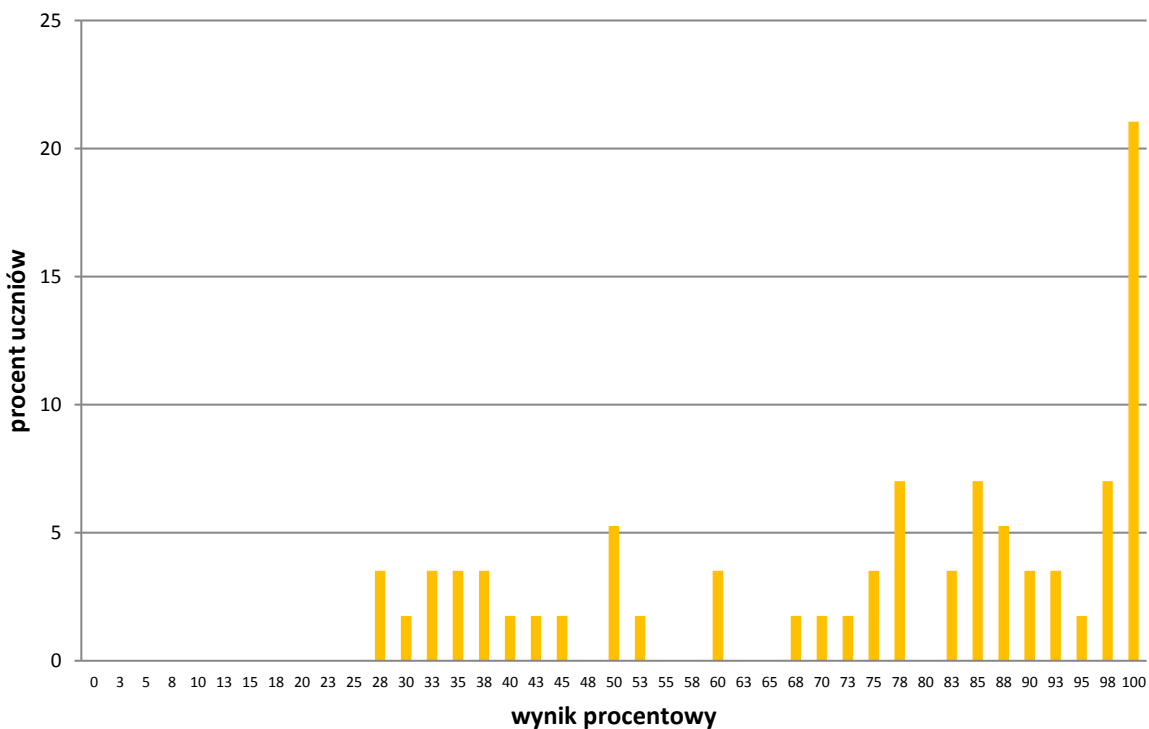
Wykres F. Rozkład wyników uczniów – język niemiecki poziom podstawowy



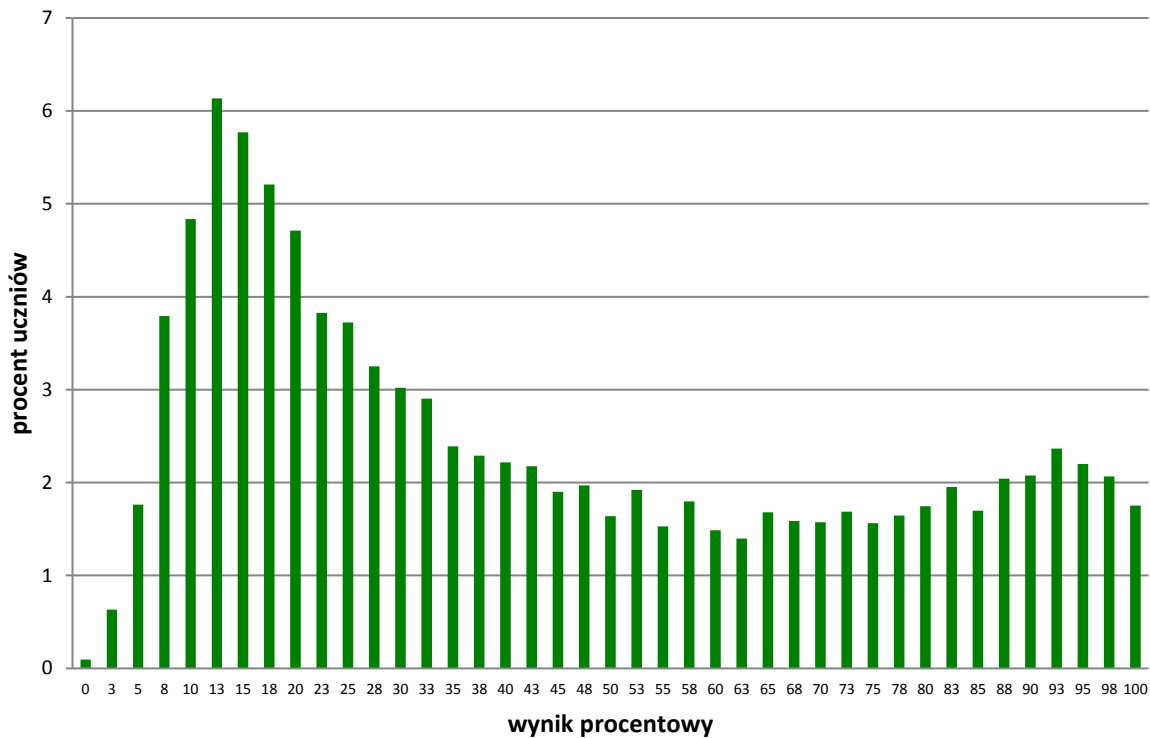
Wykres G. Rozkład wyników uczniów – język rosyjski poziom podstawowy



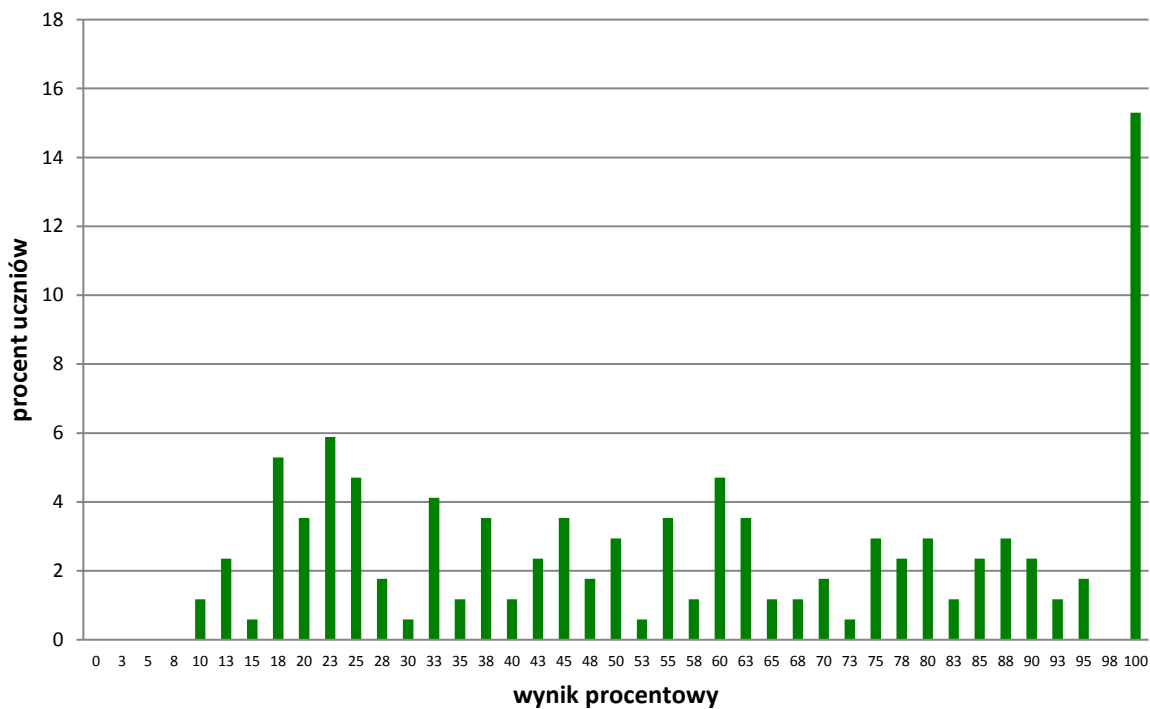
Wykres H. Rozkład wyników uczniów – język francuski poziom podstawowy



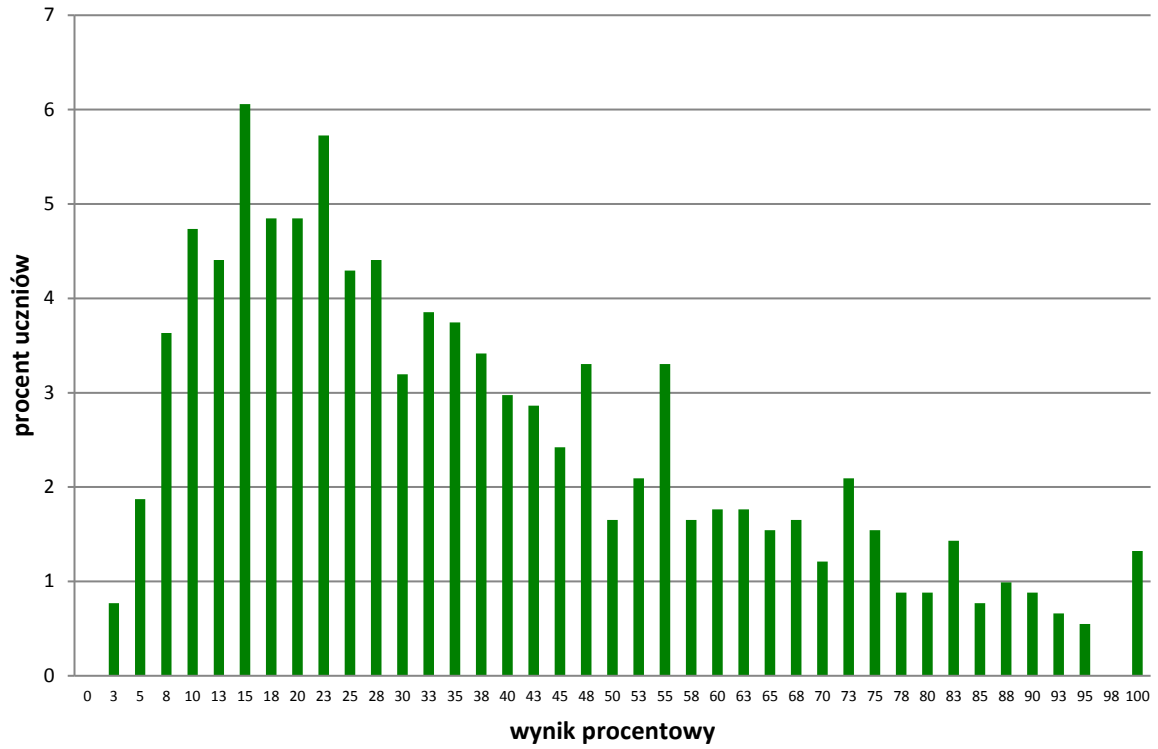
Wykres I. Rozkład wyników uczniów – język angielski poziom rozszerzony



Wykres J. Rozkład wyników uczniów – język niemiecki poziom rozszerzony



Wykres K. Rozkład wyników uczniów – język rosyjski poziom rozszerzony



Parametry statystyczne rozkładu wyników egzaminu gimnazjalnego

	Liczba uczniów	Średnia (%)	Minimum (%)	Maksimum (%)	Mediana (%)	Dominanta (%)	Odchylenie standardowe (%)
Część humanistyczna z zakresu historii i wiedzy o społeczeństwie	20480	56	3	100	53	50	18
Część humanistyczna z zakresu języka polskiego	20482	70	0	100	75	81	20
Część matematyczno-przyrodnicza z zakresu przedmiotów przyrodniczych	20481	52	4	100	50	43	18
Część matematyczno-przyrodnicza z zakresu matematyki	20481	49	0	100	46	32	24
Język angielski – poziom podstawowy	17097	63	8	100	63	95	26
Język niemiecki – poziom podstawowy	1369	55	10	100	50	45	23
Język rosyjski – poziom podstawowy	1894	61	13	100	60	55	21
Język francuski – poziom podstawowy	57	74	28	100	83	100	25
Język hiszpański – poziom podstawowy	93	71	20	100	70	100	23
Język włoski – poziom podstawowy	9	49	18	93	45	45	23
Język angielski – poziom rozszerzony	16956	43	0	100	35	13	29
Język niemiecki – poziom rozszerzony	170	57	10	100	55	100	29
Język rosyjski – poziom rozszerzony	908	37	3	100	33	15	24
Język francuski – poziom rozszerzony	8	100	100	100	100	100	0
Język hiszpański – poziom rozszerzony	37	74	30	100	68	100	25
Język włoski – poziom rozszerzony	0	-	-	-	-	-	-

Uwaga!

Średnich wyników egzaminu gimnazjalnego w 2016 r. **nie powinno się** porównywać ze średnimi wynikami egzaminu gimnazjalnego z lat poprzednich.