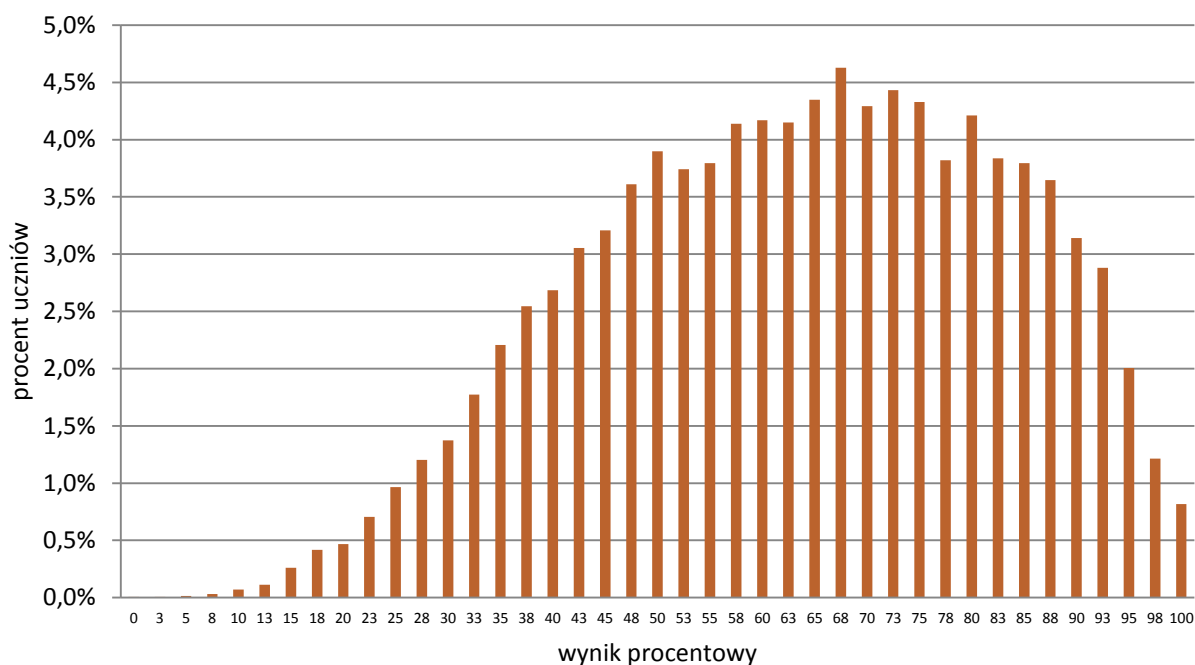




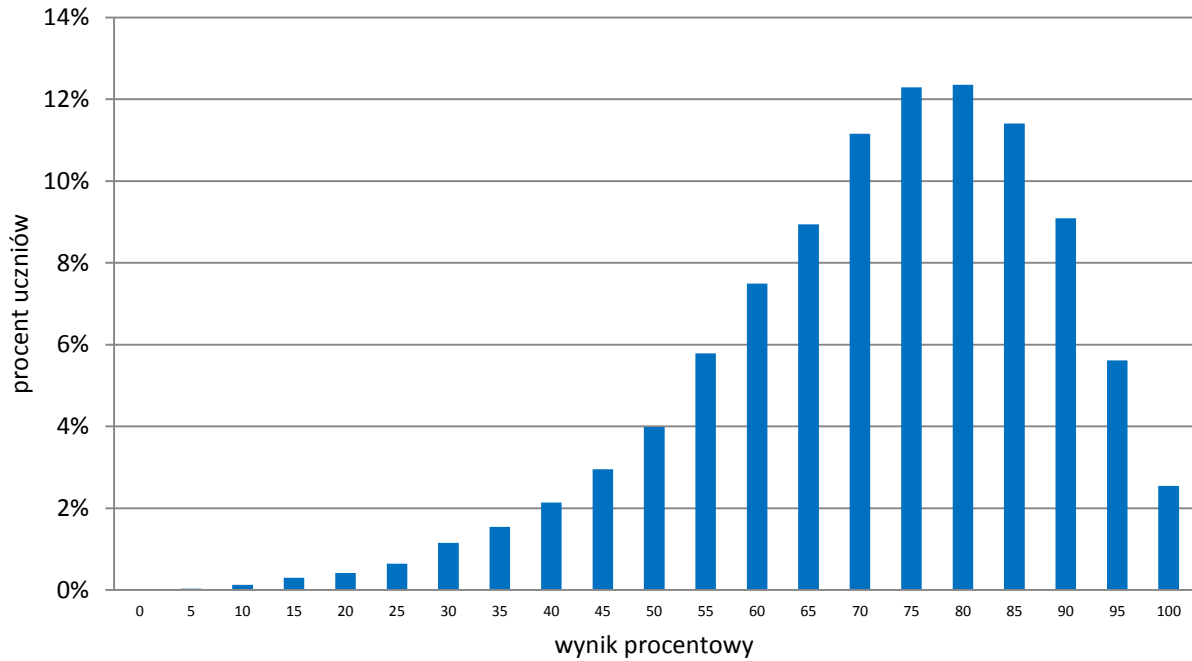
## Rozkłady wyników i parametry statystyczne rozkładu wyników sprawdzianu przeprowadzonego w kwietniu 2016 r. Województwo podkarpackie

Na wykresach A–E zostały przedstawione rozkłady wyników uczniów bez niepełnosprawności oraz uczniów ze specyficznymi trudnościami w uczeniu się.

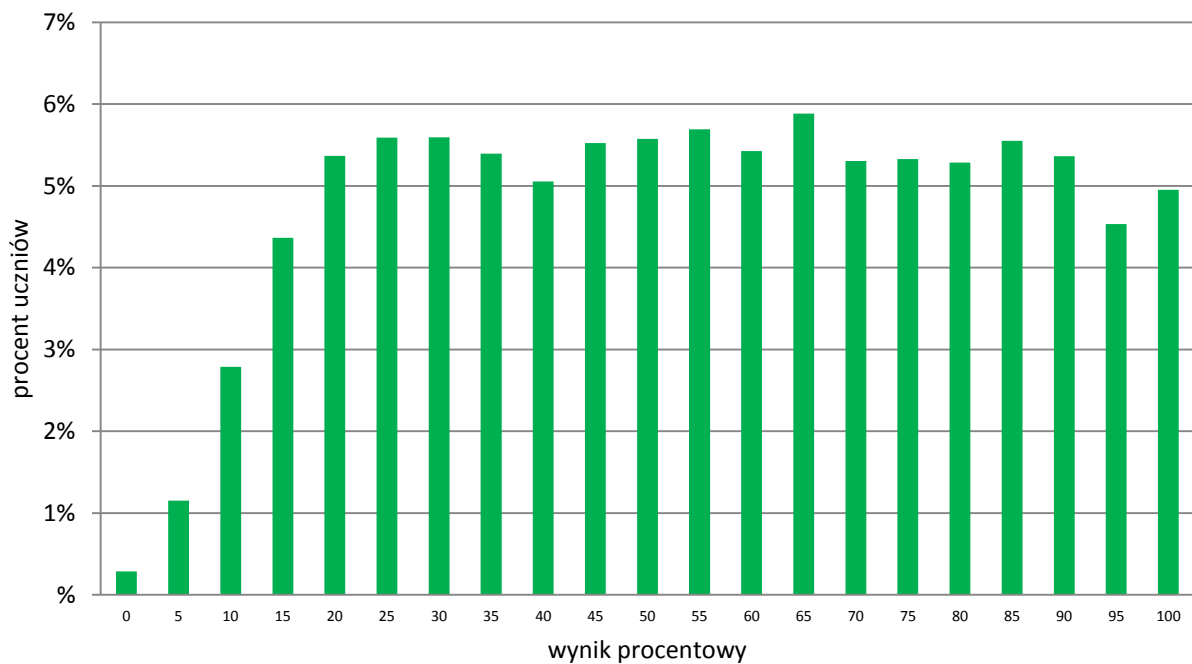
**Wykres A. Rozkład wyników uczniów – część 1. (ogółem)**



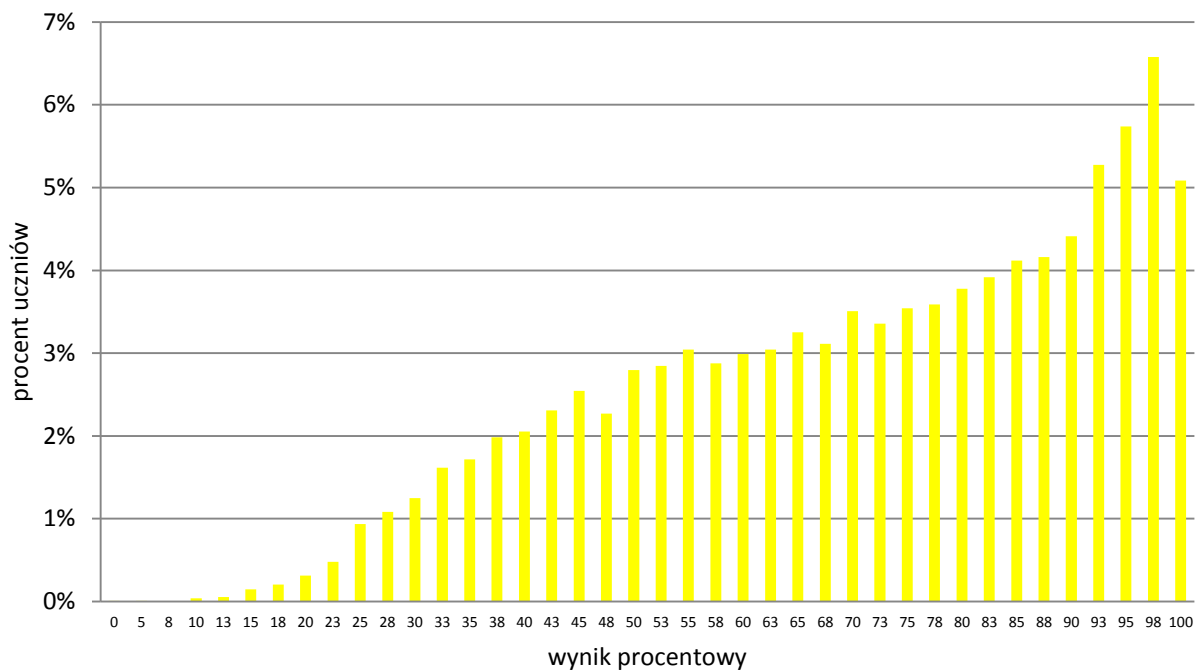
**Wykres B. Rozkład wyników uczniów – część 1. (język polski)**



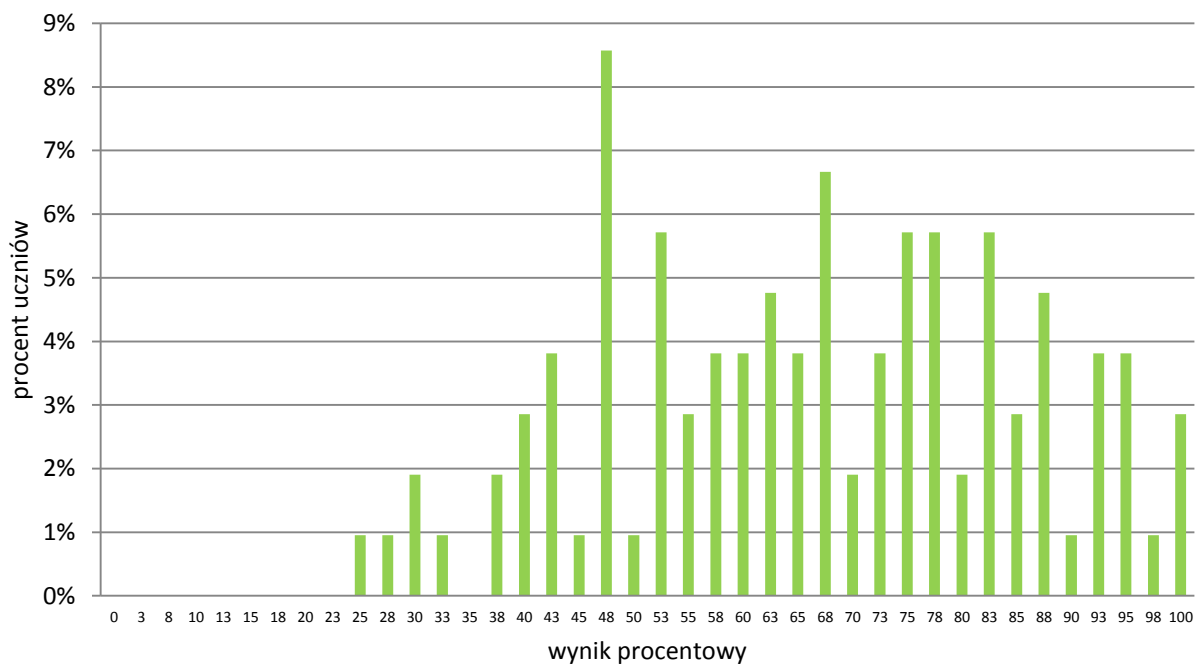
**Wykres C. Rozkład wyników uczniów – część 1. (matematyka)**



**Wykres D. Rozkład wyników uczniów – część 2. – język angielski**



**Wykres E. Rozkład wyników uczniów – część 2. – język niemiecki**



### Parametry statystyczne rozkładu wyników sprawdzianu 2016

		Liczba uczniów	Średnia (%)	Minimum (%)	Maksimum (%)	Mediana (%)	Dominanta (%)	Odchylenie standardowe (%)
<b>Część 1.</b>								
<b>Ogółem</b>		19 450	63	0	100	65	68	19
<b>w tym:</b>	<b>język polski</b>		72	0	100	75	80	17
	<b>matematyka</b>		55	0	100	55	65	27
<b>Część 2.</b>								
<b>Język angielski</b>		19 250	71	0	100	75	98	22
<b>Język niemiecki</b>		207	64	20	100	65	63	18