

## Pozycja wyniku egzaminu maturalnego

Szanowni Państwo Maturzyści  
województwa lubelskiego, małopolskiego i podkarpackiego

Egzamin maturalny zdawano na dwóch poziomach: podstawowym i rozszerzonym. Wyjątek stanowią trzy przedmioty: informatyka, łacina i greka, które zdawano tylko na poziomie rozszerzonym. Wyniki wszystkich egzaminów wyraża się w procentach.

Po uzyskaniu informacji o swoim wyniku, każdy maturzysta chce poznać pozycję tego wyniku na tle wyników innych zdających. Proponujemy dwa sposoby oceny tej pozycji.

- Porównanie ze średnią z danego poziomu egzaminu. Sprawdzenie czy wynik jest wyższy (niższy) od średniej.
- Sprawdzenie, gdzie na skali „standardowej dziewiątki” mieści się wynik. Odczytanie opisu pozycji wyniku oraz sprawdzenie, jaki procent populacji zdających uzyskał wynik znajdujący się na wyższych (niższych) pozycjach skali.



### Średnie wyników egzaminu maturalnego w sesji wiosennej roku 2005

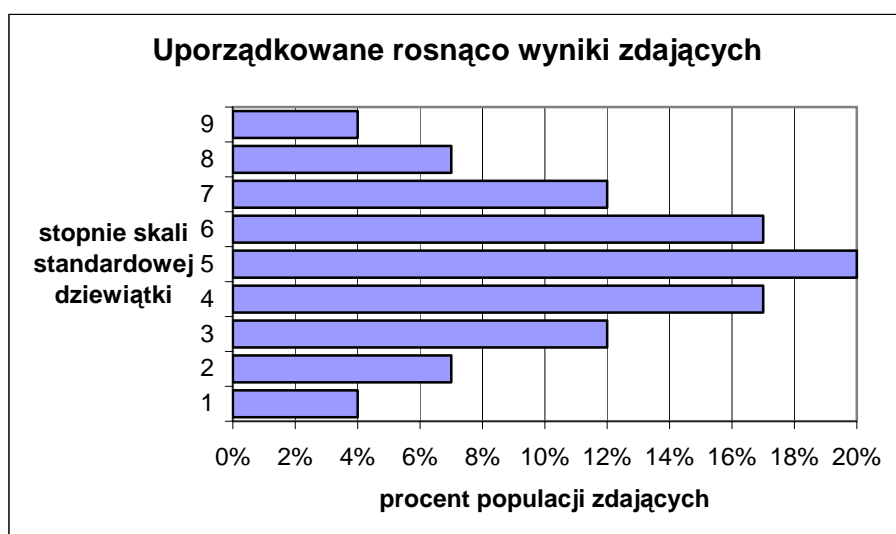
PRZEDMIOTY	Średni wynik	
	Poziom podstawowy	Poziom rozszerzony
JĘZYK POLSKI	57,8%	46%
JĘZYK ANGIELSKI	75,5%	65,6%
JĘZYK NIEMIECKI	71,6%	62%
JĘZYK ROSYJSKI	70,7%	63,3%
JĘZYK FRANCUSKI	60%	53,4%
JĘZYK WŁOSKI	78,8%	67,4%
MATEMATYKA	53,3%	35,6%
GEOGRAFIA	55,5%	51,4%
BIOLOGIA	67%	48,6%
CHEMIA	71,8%	52,6%
FIZYKA	62,3%	34,7%
INFORMATYKA	—	28,9%
HISTORIA	53,7%	33,6%
WOS	55,1%	54,6%
HISTORIA MUZYKI	65,6%	56%
HISTORIA SZTUKI	51,7	52,5



## Wyniki egzaminu maturalnego 2005 w skali „standardowej dziewiątki”

Procedura postępowania przy ustalaniu pozycji wyniku w skali „standardowej dziewiątki”:

- wyniki maturzystów obszaru OKE w Krakowie uporządkowano rosnąco według liczby uzyskanych procentów (kolejno, wybrano grupy maturzystów z wynikami 0, 1, 2, 3..., 97, 98, 100 procent),
- następnie podzielono maturzystów z ich wynikami na dziewięć grup odpowiadających kolejno: 4%, 7%, 12%, 17%, 20%, 17%, 12%, 7%, 4% populacji uczniów,
- każdą grupę wyników opisano stosownym komentarzem:



Stopień	Opis stopnia skali
9	najwyższy
8	bardzo wysoki
7	wysoki
6	wyżej średniego
5	średni
4	nижeј średniego
3	niski
2	bardzo niski
1	najniższy

Dla każdego egzaminu maturalnego przygotowano tabelę ukazującą przyporządkowanie wyników do poszczególnych stopni skali „standardowej dziewiątki”. Tabele dla różnych egzaminów mogą mieć różne przedziały wyników odpowiadające kolejnym stopniom skali.

W przykładzie obok, maturzysta, który uzyskał wynik 50% znajduje się z tym wynikiem na 4 stopniu skali. Z opisu skali wynika, że jest to wynik „nижeј średniego”.

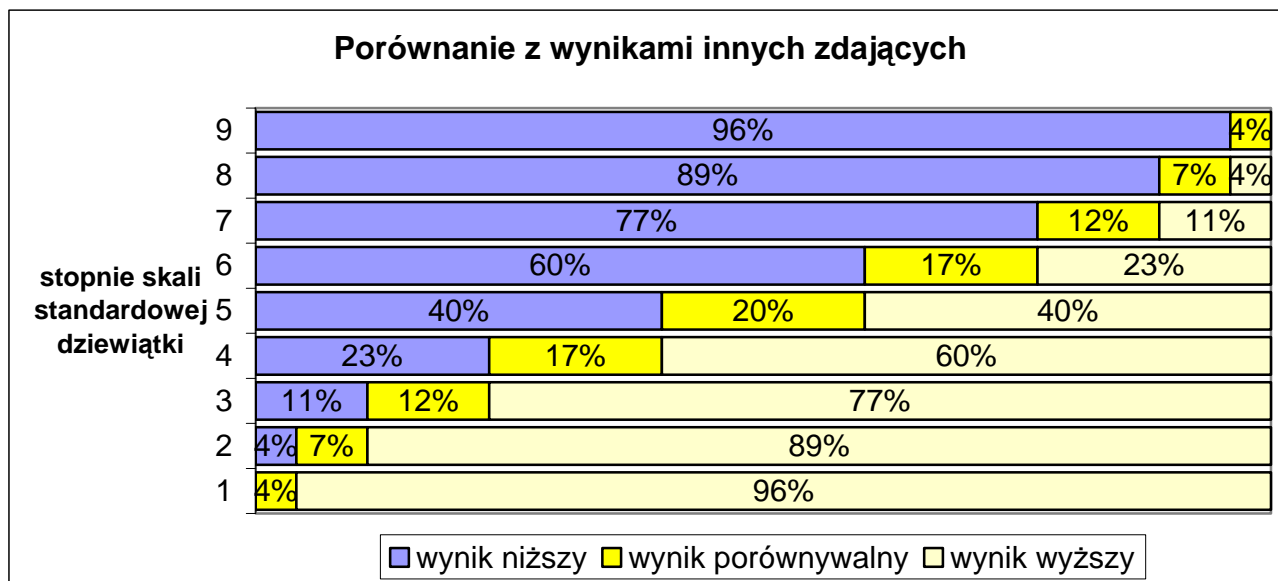
Maturzysta z wynikiem 85% jest na 9, „najwyższym” stopniu skali. Nie oznacza to, że wynik 85% jest w ogóle wynikiem najwyższym. Maturzysta z wynikiem 85% znajduje się w elitarnej grupie 4% populacji maturzystów, która uzyskała wyniki od 85% do 100%. Nie ma grupy maturzystów z wynikami wyższymi od nich.

Maturzysta z wynikiem 25% znajduje się na 1 stopniu skali, „najniższym”. Jest w grupie 4% populacji, która uzyskała wyniki niższe od 30%. „Najniższy” to opis stopnia skali,

a nie opis samego wyniku. Są maturzyści z niższymi wynikami niż 25%.

Stopień skali	Opis stopnia skali	Wyniki przykładowego egzaminu
1	najniższy	od 0% do 29%
2	bardzo niski	od 30% do 36%
3	niski	od 37% do 46%
4	nижeј średniego	od 47% do 53%
5	średni	od 54% do 60%
6	wyżej średniego	od 61% do 69%
7	wysoki	od 70% do 76%
8	bardzo wysoki	od 77% do 83%
9	najwyższy	od 84% do 100%

Po ustaleniu pozycji wyniku w skali „standardowej dziewiątki” maturzysta może określić, jaki procent populacji zdających ma wynik znajdujący się na wyższych (niższych) pozycjach skali. Może być do tego użyteczny poniższy diagram:



Sposób ustalania procentu populacji maturzystów z wynikiem niższym, porównywalnym bądź wyższym został zaprezentowany dla tej samej przykładowej tabeli.

W przykładzie obok, maturzysta, który uzyskał wynik 50% znajduje się z tym wynikiem na 4 stopniu skali. Z opisu skali wynika, że jest to wynik „niżej średniego”. Z diagramu można odczytać, że wynik porównywalny uzyskało 17%, niższy 23%, wyższy aż 60%.

Maturzysta z wynikiem 85% jest na 9, „najwyższym” stopniu skali. Maturzysta z wynikiem 85% znajduje się w grupie 4% populacji maturzystów z porównywalnym wynikiem, 96% populacji uzyskało wynik niższy, 0% wyższy.

Maturzysta z wynikiem 25% znajduje się na 1 stopniu skali, „najniższym”. Jest w grupie 4% populacji, która uzyskała wyniki

porównywalne, 0% uzyskało wyniki niższe, pozostałe 96% populacji maturzystów uzyskało wyniki wyższe.

Stopień skali	Opis stopnia skali	Wyniki przykładowego egzaminu
1	najniższy	od 0% do 29%
2	bardzo niski	od 30% do 36%
3	niski	od 37% do 46%
4	niżej średniego	od 47% do 53%
5	średni	od 54% do 60%
6	wyżej średniego	od 61% do 69%
7	wysoki	od 70% do 76%
8	bardzo wysoki	od 77% do 83%
9	najwyższy	od 84% do 100%

#### Uwagi:

1. Informacje przedstawione w tym opracowaniu dotyczą egzaminów pisemnych.
2. Pod tabelami dla egzaminów maturalnych z poszczególnych przedmiotów podano liczbę prac, których wyniki uwzględniono w tym opracowaniu.
3. Zarówno średnie z poszczególnych egzaminów, jak i przyporządkowanie wyników poszczególnym stopniom skali „standardowej dziewiątki” dotyczy tylko i wyłącznie maturzystów województw lubelskiego, małopolskiego i podkarpackiego (łącznie). Skala „standardowej dziewiątki” jest budowana dla całego obszaru OKE w Krakowie. Nie będą tworzone skale dla poszczególnych województw.

<b>JĘZYK POLSKI</b>		Poziom podstawowy	Poziom rozszerzony
Średni wynik		57,8%	46%
Procent maturzystów, którzy zdali		96,5	
<b>Wyniki egzaminu maturalnego z języka polskiego w skali „standardowej dziewiątki”</b>			
Stopień skali	Opis stopnia skali	Wyniki poziomu podstawowego	Wyniki poziomu rozszerzonego
1	najniższy	od 0% do 29%	od 0% do 16%
2	bardzo niski	od 30% do 36%	od 17% do 26%
3	niski	od 37% do 46%	od 27% do 34%
4	niżej średniego	od 47% do 53%	od 35% do 39%
5	średni	od 54% do 60%	od 40% do 49%
6	wyżej średniego	od 61% do 69%	od 50% do 56%
7	wysoki	od 70% do 76%	od 57% do 69%
8	bardzo wysoki	od 77% do 83%	od 70% do 79%
9	najwyższy	od 84% do 100%	od 80% do 100%

Liczba zdających na poziomie podstawowym 65 769 i 14 445 na rozszerzonym.

<b>JĘZYK ANGIELSKI</b>		Poziom podstawowy	Poziom rozszerzony
Średni wynik		75,5%	65,6%
Procent maturzystów, którzy zdali		99,2	
<b>Wyniki egzaminu maturalnego z języka angielskiego w skali „standardowej dziewiątki”</b>			
Stopień skali	Opis stopnia skali	Wyniki poziomu podstawowego	Wyniki poziomu rozszerzonego
1	najniższy	od 6% do 42%	od 0% do 36%
2	bardzo niski	od 43% do 52%	od 37% do 44%
3	niski	od 53% do 62%	od 45% do 53%
4	niżej średniego	od 63% do 73%	od 54% do 61%
5	średni	od 74% do 81%	od 62% do 70%
6	wyżej średniego	od 82% do 89%	od 71% do 77%
7	wysoki	od 90% do 93%	od 78% do 84%
8	bardzo wysoki	od 94% do 97%	od 85% do 89%
9	najwyższy	od 98% do 100%	od 90% do 100%

Liczba zdających na poziomie podstawowym 53 189 i 20 604 na rozszerzonym.

<b>JĘZYK NIEMIECKI</b>		Poziom podstawowy	Poziom rozszerzony
Średni wynik		71,6%	62%
Procent maturzystów, którzy zdali		98,4	
<b>Wyniki egzaminu maturalnego z języka niemieckiego w skali „standardowej dziewiątki”</b>			
Stopień skali	Opis stopnia skali	Wyniki poziomu podstawowego	Wyniki poziomu rozszerzonego
1	najniższy	od 14% do 38%	od 16% do 33%
2	bardzo niski	od 39% do 48%	od 34% do 43%
3	niski	od 49% do 57%	od 44% do 50%
4	niżej średniego	od 58% do 67%	od 51% do 58%
5	średni	od 68% do 77%	od 59% do 66%
6	wyżej średniego	od 78% do 85%	od 67% do 73%
7	wysoki	od 86% do 92%	od 74% do 79%
8	bardzo wysoki	od 93% do 96%	od 80% do 84%
9	najwyższy	od 97% do 100%	od 85% do 94%

Liczba zdających na poziomie podstawowym 8 287 i 2 586 na rozszerzonym.

<b>JĘZYK ROSYJSKI</b>		Poziom podstawowy	Poziom rozszerzony
Średni wynik		70,7%	63,3%
Procent maturzystów, którzy zdali		98,4	
<b>Wyniki egzaminu maturalnego z języka rosyjskiego w skali „standardowej dziewiątki”</b>			
Stopień skali	Opis stopnia skali	Wyniki poziomu podstawowego	Wyniki poziomu rozszerzonego
1	najniższy	od 20% do 39%	od 15% do 30%
2	bardzo niski	od 40% do 47%	od 31% do 40%
3	niski	od 48% do 57%	od 41% do 50%
4	niżej średniego	od 58% do 67%	od 51% do 60%
5	średni	od 68% do 76%	od 61% do 68%
6	wyżej średniego	od 77% do 84%	od 69% do 75%
7	wysoki	od 85% do 89%	od 76% do 83%
8	bardzo wysoki	od 90% do 93%	od 84% do 87%
9	najwyższy	od 94% do 98%	od 88% do 98%

Liczba zdających na poziomie podstawowym 3 665 i 1 136 na rozszerzonym.

<b>JĘZYK FRANCUSKI</b>		Poziom podstawowy	Poziom rozszerzony
Średni wynik		60%	53,4%
Procent maturzystów, którzy zdali		94,5	
<b>Wyniki egzaminu maturalnego z języka francuskiego w skali „standardowej dziewiątki”</b>			
Stopień skali	Opis stopnia skali	Wyniki poziomu podstawowego	Wyniki poziomu rozszerzonego
1	najniższy	od 8% do 23%	od 4% do 18%
2	bardzo niski	od 24% do 31%	od 19% do 32%
3	niski	od 32% do 42%	od 33% do 40%
4	niżej średniego	od 43% do 54%	od 41% do 48%
5	średni	od 55% do 66%	od 49% do 57%
6	wyżej średniego	od 67% do 78%	od 58% do 68%
7	wysoki	od 79% do 84%	od 69% do 74%
8	bardzo wysoki	od 85% do 89%	od 75% do 80%
9	najwyższy	od 90% do 96%	od 81% do 88%

Liczba zdających na poziomie podstawowym 990 i 398 na rozszerzonym.

<b>JĘZYK WŁOSKI</b>		Poziom podstawowy	Poziom rozszerzony
Średni wynik		78,8%	67,4%
Procent maturzystów, którzy zdali		99,1	
<b>Wyniki egzaminu maturalnego z języka włoskiego w skali „standardowej dziewiątki”</b>			
Stopień skali	Opis stopnia skali	Wyniki poziomu podstawowego	Wyniki poziomu rozszerzonego
1	najniższy	od 25% do 40%	od 19% do 30%
2	bardzo niski	od 41% do 53%	od 31% do 44%
3	niski	od 54% do 69%	od 45% do 56%
4	niżej średniego	od 70% do 77%	od 57% do 63%
5	średni	od 78% do 86%	od 64% do 73%
6	wyżej średniego	od 87% do 91%	od 74% do 81%
7	wysoki	od 92% do 94%	od 82% do 86%
8	bardzo wysoki	od 95% do 97%	od 87% do 91%
9	najwyższy	98%	od 92% do 94%

Liczba zdających na poziomie podstawowym 125 i 72 na rozszerzonym.

<b>MATEMATYKA</b>		Poziom podstawowy	Poziom rozszerzony
Średni wynik		53,3%	35,6%
Procent maturzystów, którzy zdali		84,2	
<b>Wyniki egzaminu maturalnego z matematyki w skali „standardowej dziewiątki”</b>			
Stopień skali	Opis stopnia skali	Wyniki poziomu podstawowego	Wyniki poziomu rozszerzonego
1	najniższy	od 0% do 12%	od 0% do 2%
2	bardzo niski	od 14% do 20%	od 4% do 8%
3	niski	od 22% do 30%	od 10% do 14%
4	niżej średniego	od 32% do 42%	od 16% do 26%
5	średni	od 44% do 58%	od 28% do 36%
6	wyżej średniego	od 60% do 72%	od 40% do 50%
7	wysoki	od 74% do 84%	od 52% do 62%
8	bardzo wysoki	od 86% do 92%	od 64% do 74%
9	najwyższy	od 94% do 100%	od 76% do 100%

Liczba zdających na poziomie podstawowym 18 292 i 11 587 na rozszerzonym.

<b>GEOGRAFIA</b>		Poziom podstawowy	Poziom rozszerzony
Średni wynik		55,5%	51,4%
Procent maturzystów, którzy zdali		92	
<b>Wyniki egzaminu maturalnego z geografii w skali „standardowej dziewiątki”</b>			
Stopień skali	Opis stopnia skali	Wyniki poziomu podstawowego	Wyniki poziomu rozszerzonego
1	najniższy	od 4% do 23%	od 5% do 23%
2	bardzo niski	od 24% do 31%	od 24% do 30%
3	niski	od 32% do 39%	od 31% do 38%
4	niżej średniego	od 40% do 49%	od 39% do 46%
5	średni	od 50% do 59%	od 47% do 54%
6	wyżej średniego	od 60% do 70%	od 55% do 63%
7	wysoki	od 71% do 79%	od 64% do 72%
8	bardzo wysoki	od 80% do 86%	od 73% do 80%
9	najwyższy	od 87% do 99%	od 81% do 97%

Liczba zdających na poziomie podstawowym 16 105 i 7 344 na rozszerzonym.

<b>BIOLOGIA</b>		Poziom podstawowy	Poziom rozszerzony
Średni wynik		67%	48,6%
Procent maturzystów, którzy zdali		97,2	
<b>Wyniki egzaminu maturalnego z biologii w skali „standardowej dziewiątki”</b>			
Stopień skali	Opis stopnia skali	Wyniki poziomu podstawowego	Wyniki poziomu rozszerzonego
1	najniższy	od 0% do 30%	od 0% do 14%
2	bardzo niski	od 32% do 40%	od 16% do 22%
3	niski	od 42% do 52%	od 24% do 30%
4	niżej średniego	od 54% do 62%	od 32% do 40%
5	średni	od 64% do 72%	od 42% do 52%
6	wyżej średniego	od 74% do 80%	od 54% do 62%
7	wysoki	od 82% do 86%	od 64% do 72%
8	bardzo wysoki	od 88% do 92%	od 74% do 80%
9	najwyższy	od 94% do 100%	od 82% do 100%

Liczba zdających na poziomie podstawowym 15 583 i 9 923 na rozszerzonym.

<b>CHEMIA</b>		Poziom podstawowy	Poziom rozszerzony
Średni wynik		71,8%	52,6%
Procent maturzystów, którzy zdali		96,7	
<b>Wyniki egzaminu maturalnego z chemii w skali „standardowej dziewiątki”</b>			
Stopień skali	Opis stopnia skali	Wyniki poziomu podstawowego	Wyniki poziomu rozszerzonego
1	najniższy	od 3% do 30%	od 0% do 12%
2	bardzo niski	od 31% do 42%	od 13% do 19%
3	niski	od 43% do 55%	od 20% do 30%
4	niżej średniego	od 56% do 69%	od 31% do 44%
5	średni	od 70% do 80%	od 45% do 60%
6	wyżej średniego	od 81% do 89%	od 61% do 74%
7	wysoki	od 90% do 94%	od 75% do 82%
8	bardzo wysoki	95%	od 83% do 89%
9	najwyższy	od 96% do 100%	od 90% do 100%

Liczba zdających na poziomie podstawowym 5 570 i 5 051 na rozszerzonym.



<b>FIZYKA</b>		Poziom podstawowy	Poziom rozszerzony
Średni wynik		62,3%	34,7%
Procent maturzystów, którzy zdali		98,1	
<b>Wyniki egzaminu maturalnego z fizyki w skali „standardowej dziewiątki”</b>			
Stopień skali	Opis stopnia skali	Wyniki poziomu podstawowego	Wyniki poziomu rozszerzonego
1	najniższy	od 8% do 32%	od 0% do 6%
2	bardzo niski	od 34% do 38%	od 8% do 10%
3	niski	od 40% do 46%	od 12% do 16%
4	niżej średniego	od 48% do 54%	od 18% do 24%
5	średni	od 56% do 66%	od 26% do 36%
6	wyżej średniego	od 68% do 76%	od 38% do 48%
7	wysoki	od 78% do 84%	od 50% do 62%
8	bardzo wysoki	od 86% do 90%	od 64% do 72%
9	najwyższy	od 92% do 100%	od 74% do 96%

Liczba zdających na poziomie podstawowym 3 150 i 3 046 na rozszerzonym.

<b>INFORMATYKA</b>		Poziom podstawowy	Poziom rozszerzony
Średni wynik			28,9%
Procent maturzystów, którzy zdali			
<b>Wyniki egzaminu maturalnego z informatyki w skali „standardowej dziewiątki”</b>			
Stopień skali	Opis stopnia skali		Wyniki poziomu rozszerzonego
1	najniższy		2% do 11%
2	bardzo niski		12% do 13%
3	niski		14% do 17%
4	niżej średniego		18% do 22%
5	średni		23% do 29%
6	wyżej średniego		30% do 37%
7	wysoki		38% do 46%
8	bardzo wysoki		47% do 55%
9	najwyższy		56% do 79%

Liczba zdających na poziomie rozszerzonym 1307.

<b>HISTORIA</b>		Poziom podstawowy	Poziom rozszerzony
Średni wynik		53,7%	33,6%
Procent maturzystów, którzy zdali		96,3%	
<b>Wyniki egzaminu maturalnego z historii w skali „standardowej dziewiątki”</b>			
Stopień skali	Opis stopnia skali	Wyniki poziomu podstawowego	Wyniki poziomu rozszerzonego
1	najniższy	od 0% do 29%	od 0% do 14%
2	bardzo niski	od 30% do 34%	od 16% do 18%
3	niski	od 35% do 40%	od 20% do 22%
4	niżej średniego	od 41% do 47%	od 24% do 28%
5	średni	od 48% do 55%	od 30% do 34%
6	wyżej średniego	od 56% do 65%	od 36% do 40%
7	wysoki	od 66% do 74%	od 42% do 48%
8	bardzo wysoki	od 75% do 82%	od 50% do 56%
9	najwyższy	od 83% do 98%	od 58% do 92%

Liczba zdających na poziomie podstawowym 13 904 i 9 239 na rozszerzonym.

<b>WOS</b>		Poziom podstawowy	Poziom rozszerzony
Średni wynik		55,1%	54,6%
Procent maturzystów, którzy zdali		94,9%	
<b>Wyniki egzaminu maturalnego z WOSu w skali „standardowej dziewiątki”</b>			
Stopień skali	Opis stopnia skali	Wyniki poziomu podstawowego	Wyniki poziomu rozszerzonego
1	najniższy	od 11% do 30%	od 7% do 30%
2	bardzo niski	od 31% do 36%	od 31% do 37%
3	niski	od 37% do 44%	od 38% do 45%
4	niżej średniego	od 45% do 51%	od 46% do 52%
5	średni	od 52% do 58%	od 53% do 57%
6	wyżej średniego	od 59% do 65%	od 58% do 63%
7	wysoki	od 66% do 71%	od 64% do 67%
8	bardzo wysoki	od 72% do 76%	od 68% do 73%
9	najwyższy	od 77% do 92%	od 74% do 96%

Liczba zdających na poziomie podstawowym 12 752 i 9 071 na rozszerzonym.

<b>HISTORIA MUZYKI</b>		Poziom podstawowy	Poziom rozszerzony
Średni wynik		65,6%	56,0%
Procent maturzystów, którzy zdali		96,4	
<b>Wyniki egzaminu maturalnego z historii muzyki w skali „standardowej dziewiątki”</b>			
Stopień skali	Opis stopnia skali	Wyniki poziomu podstawowego	Wyniki poziomu rozszerzonego
1	najniższy	6% do 29%	10% do 20%
2	bardzo niski	30% do 39%	22%
3	niski	40% do 49%	24% do 40%
4	niżej średniego	50% do 63%	42% do 50%
5	średni	64% do 72%	52% do 64%
6	wyżej średniego	73% do 79%	66% do 72%
7	wysoki	80% do 86%	76% do 80%
8	bardzo wysoki	87% do 89%	82% do 86%
9	najwyższy	90% do 95%	88% do 92%

Liczba zdających na poziomie podstawowym 154 i 71 na rozszerzonym.

<b>HISTORIA SZTUKI</b>		Poziom podstawowy	Poziom rozszerzony
Średni wynik		51,7%	52,5%
Procent maturzystów, którzy zdali		84,2	
<b>Wyniki egzaminu maturalnego z historii sztuki w skali „standardowej dziewiątki”</b>			
Stopień skali	Opis stopnia skali	Wyniki poziomu podstawowego	Wyniki poziomu rozszerzonego
1	najniższy	od 0% do 14%	0% do 12%
2	bardzo niski	od 15% do 21%	14% do 22%
3	niski	22% do 29%	24% do 32%
4	niżej średniego	30% do 46%	34% do 44%
5	średni	47% do 57%	46% do 56%
6	wyżej średniego	58% do 69%	58% do 68%
7	wysoki	70% do 79%	70% do 80%
8	bardzo wysoki	80% do 87%	82% do 88%
9	najwyższy	88% do 98%	90% do 100%

Liczba zdających na poziomie podstawowym 774 i 638 na rozszerzonym.