



Okręgowa Komisja Egzaminacyjna w Krakowie, Wydział Egzaminów Zawodowych
os. Szkolne 37, 31-978 Kraków, tel. (012) 68 32 181-183 fax: (012) 68 32 180
e-mail: oke@oke.krakow.pl, egzaw@oke.krakow.pl; www.oke.krakow.pl

WYNIKI OGÓLNE
Z EGZAMINU POTWIERDZAJĄCEGO KWALIFIKACJE
ZAWODOWE
DLA ABSOLWENTÓW
TECHNIKÓW I SZKÓŁ POLICEALNYCH

WOJEWÓDZTWO PODKARPACKIE

sesja letnia 2015

Kraków 2015

SPIS TREŚCI

I.	OZNACZENIA STOSOWANE W SPRAWOZDANIU.....	4
II.	OGÓLNE INFORMACJE O EGZAMINIE DLA ABSOLWENTÓW TECHNIKÓW I SZKÓŁ POLICEALNYCH	5
III.	ORGANIZACJA I PRZEBIEG EGZAMINU DLA ABSOLWENTÓW TECHNIKÓW I SZKÓŁ POLICEALNYCH	6
	<i>Wstęp</i>	<i>6</i>
	<i>Organizacja i przebieg etapu pisemnego</i>	<i>8</i>
	<i>Organizacja i przebieg etapu praktycznego.....</i>	<i>8</i>
IV.	WYNIKI EGZAMINU ZAWODOWEGO W OKRĘGU	11
	<i>Wyniki ogólne egzaminu zawodowego dla całej populacji zdających w OKE w Krakowie</i>	<i>11</i>
V.	WYNIKI EGZAMINU ZAWODOWEGO W WOJEWÓDZTWIE	14
	<i>Wyniki ogólne egzaminu zawodowego.....</i>	<i>14</i>
	<i>Wyniki zdających o specjalnych potrzebach edukacyjnych.....</i>	<i>17</i>
	<i>Wyniki zdających w rozbiciu na typy szkół</i>	<i>17</i>

I. OZNACZENIA STOSOWANE W SPRAWOZDANIU

W celu poprawy czytelności tabel i wykresów, w opracowaniu zastosowano symbole cyfrowe zawodów oraz kody województw. Tabela 1 zawiera kody województw z terenu działania OKE w Krakowie. W tabeli 2 przedstawiono symbole cyfrowe i nazwy zawodów, dla których przeprowadzany był egzamin potwierdzający kwalifikacje zawodowe w sesji letniej 2015 roku.

Tabela 1. Nazwy i kody województw

Nazwa województwa	lubelskie	małopolskie	Podkarpackie
Kod województwa	06	12	18

Tabela 2. Symbole cyfrowe i nazwy zawodów

Symbol cyfrowy zawodu	Nazwa zawodu	Symbol cyfrowy zawodu	Nazwa zawodu
311[02]	Technik analityk	321[04]	Technik pszczelarz
311[04]	Technik budownictwa	321[05]	Technik rolnik
311[07]	Technik elektronik	321[07]	Technik architektury krajobrazu
311[08]	Technik elektryk	321[09]	Technik technologii żywności
311[10]	Technik geodeta	321[10]	Technik żywienia i gospodarstwa domowego
311[12]	Technik geolog	322[01]	Asystentka stomatologiczna
311[13]	Technik górnictwa odkrywkowego	322[03]	Higienistka stomatologiczna
311[14]	Technik górnictwa otworowego	322[06]	Ratownik medyczny
311[15]	Technik górnictwa podziemnego	322[10]	Technik farmaceutyczny
311[19]	Technik inżynierii środowiska i melioracji	322[12]	Technik masażysta
311[20]	Technik mechanik	322[13]	Technik ortopeda
311[22]	Technik mechanizacji rolnictwa	322[14]	Technik weterynarii
311[24]	Technik ochrony środowiska	322[15]	Terapeuta zajęciowy
311[28]	Technik poligraf	322[16]	Technik optyk
311[31]	Technik technologii chemicznej	322[17]	Protetyk słuchu
311[32]	Technik technologii drewna	322[19]	Technik elektroradiolog
311[34]	Technik technologii odzieży	322[21]	Opiekunka dziecięca
311[37]	Technik telekomunikacji	341[01]	Technik agrobiznesu
311[39]	Technik urządzeń sanitarnych	341[02]	Technik ekonomista
311[40]	Technik wiertnik	341[03]	Technik handlowiec
311[45]	Technik drogownictwa	341[04]	Technik hotelarstwa
311[46]	Technik automatyk sterowania ruchem kolejowym	341[05]	Technik obsługi turystycznej
311[50]	Technik mechatronik	341[07]	Technik organizacji usług gastronomicznych
311[51]	Technik cyfrowych procesów graficznych	341[08]	Technik turystyki wiejskiej
311[52]	Technik pojazdów samochodowych	342[01]	Technik organizacji reklamy
311[53]	Technik przeróbki kopalin stałych	342[02]	Technik spedytor
311[54]	Technik energetyk	342[03]	Technik eksploatacji portów i terminali
311[55]	Technik gazownictwa	342[04]	Technik logistyk
311[56]	Technik urządzeń i systemów energetyki odnawialnej	342[05]	Technik transportu drogowego
312[01]	Technik informatyk	343[01]	Technik administracji
312[02]	Technik teleinformatyk	346[02]	Asystent osoby niepełnosprawnej
312[03]	Technik tyfloinformatyk	346[03]	Opiekunka środowiskowa
313[01]	Fototechnik	346[04]	Opiekun w domu pomocy społecznej
313[08]	Technik dźwięku	348[02]	Technik archiwista
314[05]	Technik mechanik lotniczy	412[01]	Technik rachunkowości
314[06]	Technik awionik	419[01]	Technik prac biurowych
315[01]	Technik bezpieczeństwa i higieny pracy	512[01]	Kelner
315[02]	Technik pożarnictwa	512[02]	Kucharz
321[01]	Technik hodowca koni	514[02]	Technik usług fryzjerskich
321[02]	Technik leśnik	514[03]	Technik usług kosmetycznych
321[03]	Technik ogrodnik	515[01]	Technik ochrony fizycznej osób i mienia

II. OGÓLNE INFORMACJE O EGZAMINIE DLA ABSOLWENTÓW TECHNIKÓW I SZKÓŁ POLICEALNYCH

Na egzaminie potwierdzającym kwalifikacje zawodowe sprawdzane są wiadomości i umiejętności, które zostały zapisane w standardzie wymagań egzaminacyjnych dla danego zawodu.

Standardy wymagań egzaminacyjnych dla poszczególnych zawodów ustalone zostały rozporządzeniem Ministra Edukacji Narodowej, z dnia 10 marca 2010 r. w sprawie standardów wymagań będących podstawą przeprowadzenia egzaminu potwierdzającego kwalifikacje zawodowe (Dz. U. Nr 103, Poz. 652 z późniejszymi zmianami).

Struktura egzaminu odpowiada strukturze standardów wymagań egzaminacyjnych dla zawodu i obejmuje dwa etapy: etap pisemny i etap praktyczny. Przystąpienie do egzaminu jest równoznaczne z przystąpieniem do co najmniej jednego z etapów egzaminu.

Etap pisemny składa się z dwóch części. Podczas części I zdający rozwiązują zadania sprawdzające wiadomości i umiejętności właściwe dla kwalifikacji w danym zawodzie, w części II – zadania sprawdzające wiadomości i umiejętności związane z zatrudnieniem i działalnością gospodarczą.

Sprawdzone w etapie pisemnym umiejętności, są pogrupowane w obszary wymagań:

- umiejętności sprawdzane w części pierwszej ujęte są w trzech obszarach:
 - czytanie ze zrozumieniem informacji przedstawionych w formie opisów, instrukcji, rysunków, szkiców, wykresów, dokumentacji technicznych i technologicznych,
 - przetwarzanie danych liczbowych i operacyjnych,
 - bezpieczne wykonywanie zadań zawodowych zgodnie z przepisami bezpieczeństwa i higieny pracy, ochrony przeciwpożarowej oraz ochrony środowiska.
- umiejętności sprawdzane w części drugiej ujęte są w dwóch obszarach:
 - czytanie ze zrozumieniem informacji przedstawionych w formie opisów, instrukcji, tabel, wykresów,
 - przetwarzanie danych liczbowych i operacyjnych.

Etap pisemny przeprowadzany jest w formie testu składającego się z zadań zamkniętych zawierających cztery odpowiedzi do wyboru, z których tylko jedna odpowiedź jest prawidłowa. W części I test zawiera 50 zadań, a w części II – 20 zadań. Czas trwania etapu pisemnego dla wszystkich zawodów wynosi 120 minut.

Przyjęto, że w etapie pisemnym zdający może otrzymać za każde prawidłowo rozwiązane zadanie 1 punkt. Zdający zda ten etap egzaminu, jeśli uzyska:

- z części I – co najmniej 50% punktów możliwych do uzyskania,
- z części II – co najmniej 30% punktów możliwych do uzyskania.

Etap praktyczny sprawdza umiejętności rozwiązywania typowych problemów zawodowych właściwych dla zawodu, wymagających od zdającego łączenia teorii z praktyką. Zadanie egzaminacyjne wynika z zadania o treści ogólnej, zapisanego w standardzie wymagań egzaminacyjnych. Zakres egzaminu w tym etapie obejmuje w zależności od zawodu i jego specyfiki

- opracowanie projektu realizacji określonych prac
- albo
- opracowanie projektu realizacji i wykonanie określonych prac.

Czas trwania etapu praktycznego nie może być krótszy niż 180 minut i dłuższy niż 240 minut.

W etapie praktycznym, w zależności od zakresu egzaminu sformułowanego w zadaniu o treści ogólnej oceniany jest projekt realizacji określonych prac albo projekt realizacji określonych prac oraz efekt wykonanych prac zgodnie z ustalonymi kryteriami oceniania przyjętymi dla danego zadania. Zdający zda ten etap egzaminu, jeśli uzyska co najmniej 75% punktów możliwych do uzyskania.

Egzamin zawodowy jest zdany, jeśli zdający spełni wymagania ustalone dla obu etapów egzaminu.

Absolwenci, którzy przystąpili do egzaminu zawodowego i zaliczyli oba etapy go otrzymują dyplom potwierdzający kwalifikacje w danym zawodzie oraz są także uprawnieni do otrzymania suplementu do dyplomu „EUROPASS” w języku polskim i angielskim.

III. ORGANIZACJA I PRZEBIEG EGZAMINU DLA ABSOLWENTÓW TECHNIKÓW I SZKÓŁ POLICEALNYCH

WSTĘP

Tryb przeprowadzania egzaminu potwierdzającego kwalifikacje zawodowe dla wszystkich zdających w całej Polsce był identyczny i wynikał z rozporządzenia MEN z dnia 30 kwietnia 2007 r. w sprawie warunków i sposobu oceniania, klasyfikowania i promowania uczniów i słuchaczy oraz przeprowadzania sprawdzianów w szkołach publicznych, z późniejszymi zmianami.

Terminy przeprowadzenia egzaminu zawodowego ustalone zostały przez Dyrektora Centralnej Komisji Egzaminacyjnej: dla etapu pisemnego — 15 czerwca 2015 roku, dla etapu praktycznego — od 16 czerwca 2015 roku.

Od stycznia 2009 roku dla przewodniczących szkolnych zespołów nadzorujących (PSZN), kierowników ośrodków egzaminacyjnych (KOE) i egzaminatorów na platformie MOODLE OKE w Krakowie uruchomione zostały kursy e-learningowe, które mają na celu:

- zapoznanie uczestników z obowiązującymi aktami prawnymi i procedurami związanymi z przeprowadzaniem egzaminów,
- udostępnienie niezbędnych do przeprowadzenia egzaminów formularzy i druków,
- umożliwienie szybkiej wymiany informacji pomiędzy Okręgową Komisją Egzaminacyjną a osobami przeprowadzającymi egzamin.

Dodatkowo w kwietniu 2015 roku Okręgowa Komisja Egzaminacyjna w Krakowie zorganizowała w województwach: lubelskim, małopolskim i podkarpackim konferencje szkoleniowe. Miały one na celu przypomnienie obowiązujących procedur i przebiegu etapu pisemnego i praktycznego egzaminu oraz wyjaśnienie wątpliwości związanych z przygotowaniem stanowisk egzaminacyjnych.

W etapie pisemnym egzaminu zdający rozwiązywali test sprawdzający, złożony z 70 zadań zamkniętych. W każdym zadaniu podane były cztery odpowiedzi, z których tylko jedna była prawidłowa. Zadania o numerach od 1 do 50 stanowiły część pierwszą testu, sprawdzającą wiadomości i umiejętności właściwe dla kwalifikacji w danym zawodzie, a zadania o numerach od 51 do 70 stanowiły część drugą testu, sprawdzającą wiadomości i umiejętności związane z zatrudnieniem i działalnością gospodarczą. Zadania części drugiej były jednakowe dla wszystkich zawodów.

Zdający zaznaczali odpowiedzi na kartach odpowiedzi, które zostały sczytane w OKE.

W etapie praktycznym egzaminu zdający w danym zawodzie wykonywali jednakowe zadanie praktyczne polegające na opracowaniu projektu realizacji prac określonych w arkuszu egzaminacyjnym albo na opracowaniu projektu realizacji i wykonaniu prac określonych w arkuszu egzaminacyjnym. Pracę zdających obserwował zespół nadzorujący etap praktyczny, a wykonanie określonej pracy potwierdzał przewodniczący zespołu nadzorującego etap praktyczny.

Prace egzaminacyjne wykonane przez zdających, sprawdzali i oceniali egzaminatorzy wpisani do ewidencji egzaminatorów w zakresie przeprowadzania egzaminu potwierdzającego kwalifikacje zawodowe, powołani przez dyrektora komisji okręgowej. Stosowali oni kryteria oceniania wykonania zadań egzaminacyjnych, opracowane przez Komisję Centralną dla egzaminu potwierdzającego kwalifikacje zawodowe w danym zawodzie. Egzaminatorzy wypełniali karty oceny, wpisując liczbę punktów uzyskanych przez zdającego za wykonanie zadania egzaminacyjnego, które były później sczytane w OKE.

Egzaminatorzy sprawdzający i oceniający prace egzaminacyjne z zakresu danego zawodu tworzyli zespół egzaminatorów, spośród których dyrektor komisji okręgowej wyznaczył przewodniczącego zespołu. W pracach zespołu egzaminatorów uczestniczyli również weryfikatorzy.

Prace egzaminacyjne były sprawdzane wyłącznie w ośrodkach sprawdzania. Ośrodkiem sprawdzania prac była szkoła/placówka, w której zapewniono warunki do pracy zespołów, oraz chronione pomieszczenie do przechowywania prac, jak i możliwość korzystania z komputera z drukarką, telefonu i faksu, kserokopiarki.

Sprawdzanie i ocenianie prac odbywało się, w dniach od 29 czerwca do 28 lipca 2015 roku, zgodnie z przygotowanymi procedurami odpowiednio:

- w każdej OKE dla 8 zawodów (technik budownictwa, technik mechanik, technik pojazdów samochodowych, technik informatyk, technik żywienia i gospodarstwa domowego, technik ekonomista, technik hotelarstwa, technik logistyk), po wcześniejszym centralnym ustaleniu schematu oceniania;
- w ośrodkach krajowych w poszczególnych OKE dla 96 zawodów:

- **Gdańsk** (13 – technik geodeta, technik inżynierii środowiska i melioracji, technik ochrony środowiska, technik papiernictwa, technik drogownictwa, technik teleinformatyk, technik żeglugi śródlądowej, technik mechanik lotniczy, technik awionik, technik turystyki wiejskiej, technik spedytor, technik rachunkowości, kelner);
- **Jaworzno** (9 – technik elektronik, technik górnictwa podziemnego, technik automatyk sterowania ruchem kolejowym, technik przeróbki kopalin stałych, technik urządzeń i systemów energetyki odnawialnej, technik technologii żywności, technik elektroradiolog, dietetyk, technik organizacji reklamy);
- **Kraków** (14 – korektor i stroiciel instrumentów muzycznych, technik elektryk, technik geolog, technik górnictwa otworowego, technik wiertnik, technik elektroenergetyk transportu szynowego, technik mechatronik, technik dźwięku, technik bezpieczeństwa i higieny pracy, technik pszczelarz, asystentka stomatologiczna, higienistka stomatologiczna, technik ortopeda, kucharz);
- **Łomża** (11 – technik odlewnik, technik technologii drewna, technik ogrodnik, technik rolnik, technik farmaceutyczny, technik weterynarii, terapeuta zajęciowy, opiekunka dziecięca, asystent osoby niepełnosprawnej, opiekunka środowiskowa, opiekun w domu pomocy społecznej);
- **Łódź** (13 – technik analityk, technik górnictwa odkrywkowego, technik technologii ceramicznej, technik technologii odzieży, technik włókiennik, technik włókienniczych wyrobów dekoracyjnych, technik energetyk, technik gazownictwa, fototechnik, technik optyk, technik obsługi turystycznej, technik usług kosmetycznych, technik ochrony fizycznej osób i mienia);
- **Poznań** (17 – technik budownictwa okrętowego, technik dróg i mostów kolejowych, technik instrumentów muzycznych, technik telekomunikacji, technik transportu kolejowego, technik urządzeń sanitarnych, technik usług bankowych i ubezpieczeniowych, technik nawigator morski, technik mechanik okrętowy, technik pożarnictwa, technik hodowca koni, technik leśnik, technik przetwórstwa mleczarskiego, technik handlowiec, technik organizacji usług gastronomicznych, florysta, technik prac biurowych);
- **Warszawa** (7 – technik technologii chemicznej, technik architektury krajobrazu, technik masażysta, technik transportu drogowego, technik archiwista, technik usług fryzjerskich, technik księgarstwa);
- **Wrocław** (12 – technik hutnik, technik mechanizacji rolnictwa, technik poligraf, technik cyfrowych procesów graficznych, asystent operatora dźwięku, technik organizacji produkcji filmowej i telewizyjnej, ratownik medyczny, protetyk słuchu, technik agrobiznesu, technik eksploatacji portów i terminali, technik administracji, technik sztukatorstwa i kamieniarstwa artystycznego).

Na terenie Okręgowej Komisji Egzaminacyjnej w Krakowie chęć zdawania egzaminu potwierdzającego kwalifikacje zawodowe zgłosiło 29886 osób, kształcących się w 82 zawodach. Nie wszyscy absolwenci, którzy zadeklarowali przystąpienie do egzaminu potwierdzającego kwalifikacje zawodowe, zgłosili się na egzamin.

Absolwenci, którzy przystąpili do egzaminu potwierdzającego kwalifikacje zawodowe zorganizowanego przez OKE w Krakowie i spełnili wymagania określone w rozporządzeniu w sprawie warunków i sposobu oceniania, klasyfikowania i promowania uczniów i słuchaczy oraz przeprowadzania sprawdzianów i egzaminów w szkołach publicznych, otrzymali dyplomy potwierdzające kwalifikacje w danym zawodzie, wystawione z datą 28 sierpnia 2015 r. Ponadto zdający, którzy uzyskali dyplom i złożyli odpowiednie wnioski otrzymali suplementy do dyplomów „EUROPASS” w języku polskim i angielskim.

ORGANIZACJA I PRZEBIEG ETAPU PISEMNEGO

Do etapu pisemnego zgłoszonych zostało 27365 osób, natomiast przystąpiło 25219 osób (92,2% zgłoszonych). Etap pisemny egzaminu zawodowego przeprowadzony został w dniu 15 czerwca 2015 roku w 580 szkołach na terenie działania OKE w Krakowie: 196 szkołach województwa lubelskiego, 231 szkołach województwa małopolskiego i 153 szkołach województwa podkarpackiego. W poniższej tabeli przedstawiono zestawienie liczby placówek, w których przeprowadzany był etap pisemny. Zestawienie sporządzono uwzględniając podział na typy szkół.

Tabela 3. Liczba szkół, w których odbywał się etap pisemny egzaminu

Województwo	Szkoły publiczne			Razem publiczne	Szkoły niepubliczne			Razem nie-publiczne	Razem
	Technika	Policealne	Technika uzupełniająca		Technika	Policealne	Technika uzupełniająca		
lubelskie	116	13	25	154	14	20	8	42	196
małopolskie	144	16	19	179	15	29	8	52	231
podkarpackie	111	10	13	134	4	14	1	19	153
Razem:	371	39	57	467	33	63	17	113	580

Nad przebiegiem etapu pisemnego w szkołach czuwaliby Przewodniczący Szkolnych Zespołów Nadzorujących – dyrektorzy szkół, natomiast w poszczególnych salach zespoły nadzorujące. W skład zespołów nadzorujących wchodziłi nauczyciele zajęć edukacyjnych nie objętych egzaminem. W każdym zespole jeden z członków był pracownikiem innej szkoły.

Zgodnie z przyjętą procedurą, przewodniczący szkolnych zespołów nadzorujących w dniu egzaminu, w obecności przedstawicieli zdających, otworzyli koperty z zestawami egzaminacyjnymi. Zdający w tym samym zawodzie rozwiązywali w całym kraju jednakowe testy. Dla wielu zawodów, w celu zapewnienia samodzielności pracy zdających, zastosowano wersje równoległe testu.

ORGANIZACJA I PRZEBIEG ETAPU PRAKTYCZNEGO

Etap praktyczny odbywał się w dniach od 16 do 19 czerwca 2015 roku. Do tego etapu zgłoszonych zostało 28695 osób, natomiast przystąpiło 25490 osób (88,8% zgłoszonych). Etap praktyczny egzaminu potwierdzającego kwalifikacje zawodowe został przeprowadzony w 1643 upoważnionych ośrodkach egzaminacyjnych na terenie działania OKE w Krakowie: 487 ośrodkach województwa lubelskiego, 684 ośrodkach województwa małopolskiego i 472 ośrodkach województwa podkarpackiego. Wszystkie ośrodki egzaminacyjne mieściły się w 499 placówkach prowadzących kształcenie zawodowe (szkoły, CKP, CKU).

Za zorganizowanie i przeprowadzenie etapu praktycznego egzaminu odpowiedzialny był kierownik ośrodka egzaminacyjnego, którym był dyrektor upoważnionej szkoły/placówki.

Tabela 4. Liczba placówek, w których odbywał się egzamin

Województwo	Liczba zawodów w jednej placówce											Razem
	11	10	9	8	7	6	5	4	3	2	1	
lubelskie				3	5	12	13	26	27	33	40	159
małopolskie	2	2	2	3	4	14	25	33	38	29	59	211
podkarpackie		3	2	5	7	8	12	19	27	24	22	129
Razem:	2	5	4	11	16	34	50	78	92	86	121	499

Tabela 5. Liczba ośrodków egzaminacyjnych przeprowadzających egzamin praktyczny

Lp.	Symbol cyfrowy zawodu	Nazwa zawodu	06	12	18	Razem
1	311[02]	Technik analityk	1	3	3	7
2	311[04]	Technik budownictwa	26	38	27	91
3	311[07]	Technik elektronik	10	22	15	47
4	311[08]	Technik elektryk	15	22	12	49
5	311[10]	Technik geodeta	5	9	11	25
6	311[12]	Technik geolog		1	1	2
7	311[13]	Technik górnictwa odkrywkowego		1		1
8	311[14]	Technik górnictwa otworowego			2	2
9	311[15]	Technik górnictwa podziemnego	2	3		5
10	311[19]	Technik inżynierii środowiska i melioracji		3	1	4
11	311[20]	Technik mechanik	33	42	28	103
12	311[22]	Technik mechanizacji rolnictwa	12	4	6	22
13	311[24]	Technik ochrony środowiska	5	7	4	16
14	311[28]	Technik poligraf		1	1	2
15	311[31]	Technik technologii chemicznej	2			2
16	311[32]	Technik technologii drewna	2	6	3	11
17	311[34]	Technik technologii odzieży	2	4	6	12
18	311[37]	Technik telekomunikacji	1	1	2	4
19	311[39]	Technik urządzeń sanitarnych	2	6	5	13
20	311[40]	Technik wiertnik		1	2	3
21	311[45]	Technik drogownictwa	2	3	5	10
22	311[46]	Technik automatyk sterowania ruchem kolejowym	1			1
23	311[50]	Technik mechatronik	7	14	12	33
24	311[51]	Technik cyfrowych procesów graficznych	2	2	4	8
25	311[52]	Technik pojazdów samochodowych	24	22	21	67
26	311[53]	Technik przeróbki kopalin stałych	1			1
27	311[54]	Technik energetyk	1			1
28	311[55]	Technik gazownictwa			1	1
29	311[56]	Technik urządzeń i systemów energetyki odnawialnej	1	1	1	3
30	312[01]	Technik informatyk	53	59	38	150
31	312[02]	Technik teleinformatyk	3	4	10	17
32	312[03]	Technik tyfłoinformatyk		1		1
33	313[01]	Fototechnik	1	2	3	6
34	313[08]	Technik dźwięku				0
35	314[05]	Technik mechanik lotniczy	2	1	3	6
36	314[06]	Technik awionik			1	1
37	315[01]	Technik bezpieczeństwa i higieny pracy	1	2	2	5
38	315[02]	Technik pożarnictwa				0
39	321[01]	Technik hodowca koni	1	1	1	3
40	321[02]	Technik leśnik	3	1	2	6
41	321[03]	Technik ogrodnik	1	2	2	5
42	321[04]	Technik pszczelarz	1			1
43	321[05]	Technik rolnik	13	3	4	20
44	321[07]	Technik architektury krajobrazu	12	23	14	49
45	321[09]	Technik technologii żywności	6	6	5	17
46	321[10]	Technik żywienia i gospodarstwa domowego	18	37	28	83
47	322[01]	Asystentka stomatologiczna		2	1	3
48	322[03]	Higienistka stomatologiczna		2		2
49	322[06]	Ratownik medyczny	6	1	2	9
50	322[10]	Technik farmaceutyczny	10	8	5	23
51	322[12]	Technik masażysta	10	5	7	22
52	322[13]	Technik ortopeda	1			1
53	322[14]	Technik weterynarii	4	4	1	9
54	322[15]	Terapeuta zajęciowy	1	1		2

Lp.	Symbol cyfrowy zawodu	Nazwa zawodu	06	12	18	Razem
55	322[16]	Technik optyk		1		1
56	322[17]	Protetyk słuchu		1		1
57	322[19]	Technik elektroradiolog	1			1
58	322[21]	Opiekunka dziecięca	1			1
59	341[01]	Technik agrobiznesu	10	7	3	20
60	341[02]	Technik ekonomista	23	46	24	93
61	341[03]	Technik handlowiec	8	31	18	57
62	341[04]	Technik hotelarstwa	23	40	21	84
63	341[05]	Technik obsługi turystycznej	6	26	10	42
64	341[07]	Technik organizacji usług gastronomicznych	11	21	13	45
65	341[08]	Technik turystyki wiejskiej		1	1	2
66	342[01]	Technik organizacji reklamy	3	14	9	26
67	342[02]	Technik spedytor	7	2	3	12
68	342[03]	Technik eksploatacji portów i terminali	2			2
69	342[04]	Technik logistyk	13	19	9	41
70	342[05]	Technik transportu drogowego	1			1
71	343[01]	Technik administracji	9	10	2	21
72	346[02]	Asystent osoby niepełnosprawnej			1	1
73	346[03]	Opiekunka środowiskowa			1	1
74	346[04]	Opiekun w domu pomocy społecznej	2	3	1	6
75	348[02]	Technik archiwista	1			1
76	412[01]	Technik rachunkowości	2	3	1	6
77	419[01]	Technik prac biurowych	1	3	1	5
78	512[01]	Kelner	3	15	12	30
79	512[02]	Kucharz	19	25	14	58
80	514[02]	Technik usług fryzjerskich	23	25	17	65
81	514[03]	Technik usług kosmetycznych	10	8	6	24
82	515[01]	Technik ochrony fizycznej osób i mienia	4	2	3	9
Łącznie:			487	684	472	1643

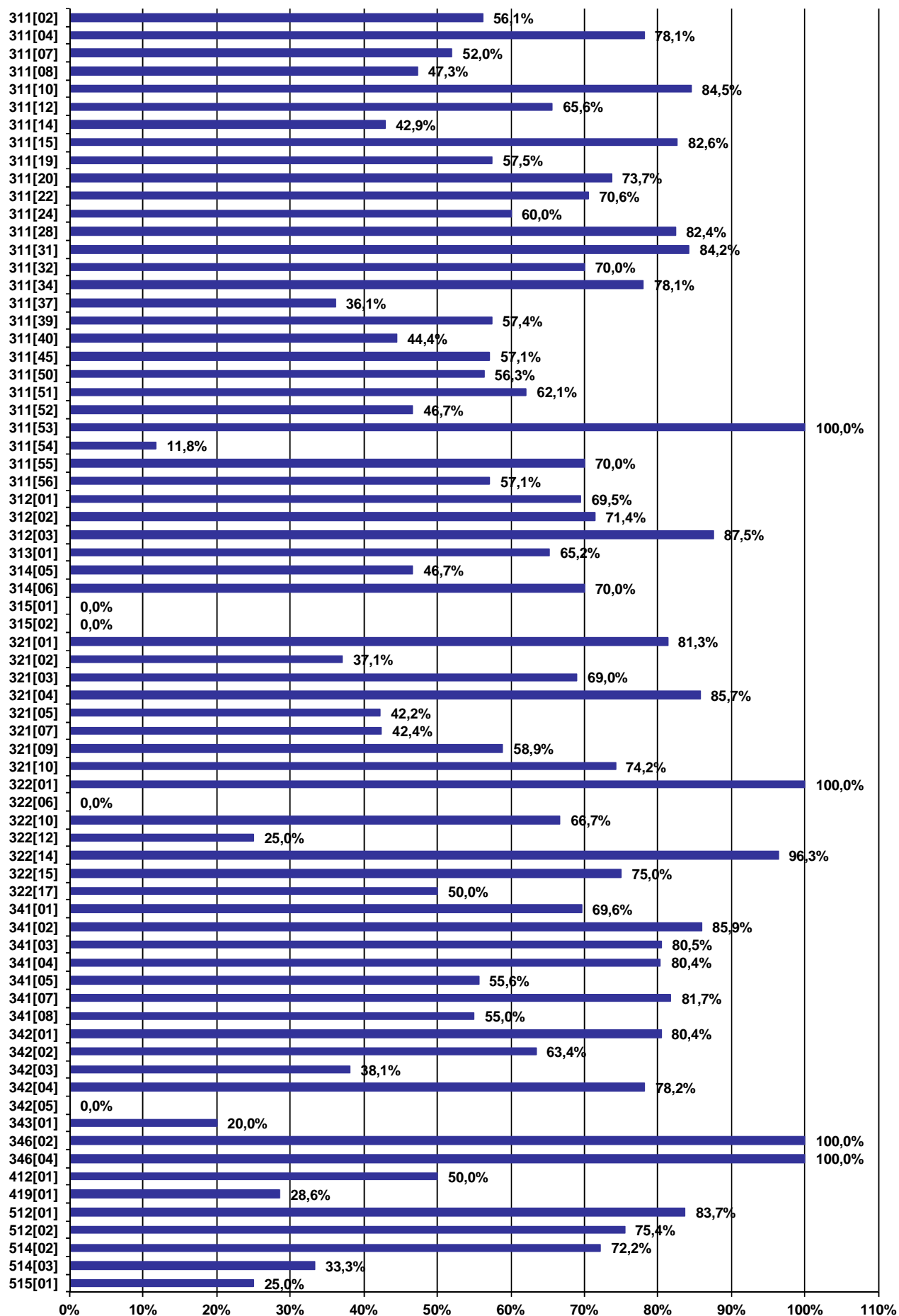
IV. WYNIKI EGZAMINU ZAWODOWEGO W OKRĘGU

WYNIKI OGÓLNE EGZAMINU ZAWODOWEGO DLA CAŁEJ POPULACJI ZDAJĄCYCH W OKE W KRAKOWIE

Tabela 6. Wyniki egzaminu zawodowego w okręgu

Lp.	Symbol cyfrowy zawodu	Liczba zgłoszonych		Przystąpiło do etapu pisemnego		Zdało etap pisemny		Przystąpiło do etapu praktycznego		Zdało etap praktyczny		Przystąpiło do dwóch etapów egzaminu	Otrzymało dyplom (spośród zdających 2 etapy egzaminu)	
		etap pisemny	etap prakt.	liczba	%	liczba	%	liczba	%	liczba	%	liczba	liczba	%
1.	311[02]	125	120	115	92,0%	70	60,9%	114	95,0%	96	84,2%	114	64	56,1%
2.	311[04]	2088	2187	1930	92,4%	1792	92,8%	1958	89,5%	1563	79,8%	1891	1477	78,1%
3.	311[07]	1010	1130	933	92,4%	600	64,3%	968	85,7%	579	59,8%	895	465	52,0%
4.	311[08]	755	876	680	90,1%	513	75,4%	738	84,2%	366	49,6%	641	303	47,3%
5.	311[10]	623	639	578	92,8%	512	88,6%	592	92,6%	548	92,6%	561	474	84,5%
6.	311[12]	49	32	48	98,0%	34	70,8%	32	100,0%	25	78,1%	32	21	65,6%
7.	311[13]	0	1					0	0,0%					
8.	311[14]	22	25	17	77,3%	8	47,1%	15	60,0%	9	60,0%	14	6	42,9%
9.	311[15]	175	166	162	92,6%	131	80,9%	154	92,8%	143	92,9%	144	119	82,6%
10.	311[19]	52	57	47	90,4%	37	78,7%	51	89,5%	31	60,8%	47	27	57,4%
11.	311[20]	1796	1732	1604	89,3%	1259	78,5%	1534	88,6%	1294	84,4%	1488	1096	73,7%
12.	311[22]	461	480	439	95,2%	415	94,5%	449	93,5%	324	72,2%	428	302	70,6%
13.	311[24]	101	111	94	93,1%	72	76,6%	94	84,7%	63	67,0%	85	51	60,0%
14.	311[28]	21	20	20	95,2%	17	85,0%	18	90,0%	15	83,3%	17	14	82,4%
15.	311[31]	58	62	57	98,3%	54	94,7%	60	96,8%	49	81,7%	57	48	84,2%
16.	311[32]	67	89	61	91,0%	54	88,5%	79	88,8%	47	59,5%	60	42	70,0%
17.	311[34]	146	148	129	88,4%	113	87,6%	129	87,2%	104	80,6%	123	96	78,0%
18.	311[37]	47	45	44	93,6%	31	70,5%	36	80,0%	17	47,2%	36	13	36,1%
19.	311[39]	125	143	116	92,8%	110	94,8%	121	84,6%	70	57,9%	115	66	57,4%
20.	311[40]	68	82	64	94,1%	38	59,4%	70	85,4%	31	44,3%	63	28	44,4%
21.	311[45]	126	144	119	94,4%	115	96,6%	129	89,6%	71	55,0%	119	68	57,1%
22.	311[46]	1	1	0	0,0%			0	0,0%					
23.	311[50]	742	777	676	91,1%	468	69,2%	666	85,7%	451	67,7%	623	351	56,3%
24.	311[51]	130	135	120	92,3%	113	94,2%	122	90,4%	77	63,1%	116	72	62,1%
25.	311[52]	1587	1672	1512	95,3%	779	51,5%	1553	92,9%	1174	75,6%	1479	690	46,7%
26.	311[53]	5	5	5	100,0%	5	100,0%	5	100,0%	5	100,0%	5	5	100,0%
27.	311[54]	18	18	17	94,4%	4	23,5%	18	100,0%	8	44,4%	17	2	11,8%
28.	311[55]	10	10	10	100,0%	7	70,0%	10	100,0%	10	100,0%	10	7	70,0%
29.	311[56]	23	23	22	95,7%	17	77,3%	21	91,3%	15	71,4%	21	12	57,1%
30.	312[01]	3823	3509	3428	89,7%	2732	79,7%	3144	89,6%	2472	78,6%	3027	2104	69,5%
31.	312[02]	347	305	318	91,6%	267	84,0%	278	91,1%	214	77,0%	273	195	71,4%
32.	312[03]	8	8	8	100,0%	8	100,0%	8	100,0%	7	87,5%	8	7	87,5%
33.	313[01]	77	80	74	96,1%	53	71,6%	71	88,8%	57	80,3%	69	45	65,2%
34.	313[08]	1	0	1	100,0%	1	100,0%							
35.	314[05]	97	89	88	90,7%	78	88,6%	76	85,4%	38	50,0%	75	35	46,7%
36.	314[06]	14	12	13	92,9%	11	84,6%	10	83,3%	8	80,0%	10	7	70,0%
37.	315[01]	4	8	2	50,0%	1	50,0%	5	62,5%	3	60,0%	1	0	0,0%
38.	315[02]	1	1	1	100,0%	1	100,0%	1	100,0%	0	0,0%	1	0	0,0%
39.	321[01]	16	20	16	100,0%	13	81,3%	20	100,0%	17	85,0%	16	13	81,3%
40.	321[02]	145	144	133	91,7%	116	87,2%	128	88,9%	48	37,5%	124	46	37,1%
41.	321[03]	33	39	30	90,9%	27	90,0%	33	84,6%	22	66,7%	29	20	69,0%
42.	321[04]	26	29	21	80,8%	20	95,2%	24	82,8%	21	87,5%	21	18	85,7%
43.	321[05]	146	224	130	89,0%	114	87,7%	183	81,7%	75	41,0%	128	54	42,2%
44.	321[07]	580	684	505	87,1%	446	88,3%	552	80,7%	229	41,5%	488	207	42,4%
45.	321[09]	195	208	171	87,7%	115	67,3%	175	84,1%	124	70,9%	163	96	58,9%
46.	321[10]	1323	1391	1258	95,1%	1064	84,6%	1280	92,0%	1008	78,8%	1227	910	74,2%

Lp.	Symbol cyfrowy zawodu	Liczba zgłoszonych		Przystąpiło do etapu pisemnego		Zdało etap pisemny		Przystąpiło do etapu praktycznego		Zdało etap praktyczny		Przystąpiło do dwóch etapów egzaminu	Otrzymało dyplom (spośród zdających 2 etapy egzaminu)	
		etap pisemny	etap prakt.	liczba	%	liczba	%	liczba	%	liczba	%	liczba	liczba	%
47.	322[01]	2	4	1	50,0%	1	100,0%	2	50,0%	1	50,0%	1	1	100,0%
48.	322[03]	1	2	0	0,0%			0	0,0%					
49.	322[06]	15	27	11	73,3%	7	63,6%	18	66,7%	3	16,7%	5	0	0,0%
50.	322[10]	30	59	14	46,7%	8	57,1%	30	50,8%	15	50,0%	6	4	66,7%
51.	322[12]	18	54	9	50,0%	6	66,7%	42	77,8%	17	40,5%	8	2	25,0%
52.	322[13]	0	1					1	100,0%	0	0,0%			
53.	322[14]	61	74	55	90,2%	55	100,0%	65	87,8%	61	93,8%	54	52	96,3%
54.	322[15]	4	5	4	100,0%	4	100,0%	5	100,0%	3	60,0%	4	3	75,0%
55.	322[16]	1	2	1	100,0%	1	100,0%	2	100,0%	1	50,0%			
56.	322[17]	2	3	2	100,0%	1	50,0%	3	100,0%	2	66,7%	2	1	50,0%
57.	322[19]	2	1	2	100,0%	1	50,0%	1	100,0%	1	100,0%			
58.	322[21]	1	2	0	0,0%			1	50,0%	0	0,0%			
59.	341[01]	199	213	184	92,5%	161	87,5%	191	89,7%	135	70,7%	181	126	69,6%
60.	341[02]	2122	2200	1987	93,6%	1920	96,6%	1976	89,8%	1700	86,0%	1936	1663	85,9%
61.	341[03]	665	703	635	95,5%	610	96,1%	645	91,7%	515	79,8%	629	506	80,4%
62.	341[04]	1675	1848	1562	93,3%	1485	95,1%	1610	87,1%	1287	79,9%	1522	1223	80,4%
63.	341[05]	560	633	528	94,3%	487	92,2%	555	87,7%	296	53,3%	520	289	55,6%
64.	341[07]	903	916	856	94,8%	814	95,1%	854	93,2%	716	83,8%	832	680	81,7%
65.	341[08]	21	21	20	95,2%	18	90,0%	20	95,2%	12	60,0%	20	11	55,0%
66.	342[01]	357	361	341	95,5%	301	88,3%	343	95,0%	286	83,4%	336	270	80,4%
67.	342[02]	111	134	103	92,8%	97	94,2%	109	81,3%	68	62,4%	101	64	63,4%
68.	342[03]	23	24	21	91,3%	20	95,2%	21	87,5%	8	38,1%	21	8	38,1%
69.	342[04]	608	702	581	95,6%	554	95,4%	633	90,2%	492	77,7%	574	449	78,2%
70.	342[05]	3	3	3	100,0%	3	100,0%	3	100,0%	0	0,0%	3	0	0,0%
71.	343[01]	13	31	10	76,9%	4	40,0%	22	71,0%	10	45,5%	5	1	20,0%
72.	346[02]	1	1	1	100,0%	1	100,0%	1	100,0%	1	100,0%	1	1	100,0%
73.	346[03]	0	1					0	0,0%					
74.	346[04]	6	10	4	66,7%	4	100,0%	6	60,0%	4	66,7%	4	4	100,0%
75.	348[02]	0	1					1	100,0%	0	0,0%			
76.	412[01]	7	9	6	85,7%	4	66,7%	7	77,8%	3	42,9%	2	1	50,0%
77.	419[01]	11	15	9	81,8%	8	88,9%	12	80,0%	2	16,7%	7	2	28,6%
78.	512[01]	373	387	357	95,7%	352	98,6%	364	94,1%	304	83,5%	349	292	83,7%
79.	512[02]	1160	1326	1085	93,5%	1006	92,7%	1172	88,4%	892	76,1%	1054	795	75,4%
80.	514[02]	1100	1182	984	89,5%	877	89,1%	1014	85,8%	758	74,8%	953	688	72,2%
81.	514[03]	31	42	21	67,7%	14	66,7%	30	71,4%	11	36,7%	9	3	33,3%
82.	515[01]	12	17	6	50,0%	5	83,3%	7	41,2%	1	14,3%	4	1	25,0%
	Łącznie:	27365	28695	25219	92,2%	21264	84,3%	25490	88,8%	19133	75,1%	24004	16816	70,1%



Wykres 1. Procent absolwentów, którzy zdali egzamin potwierdzający kwalifikacje zawodowe w poszczególnych zawodach

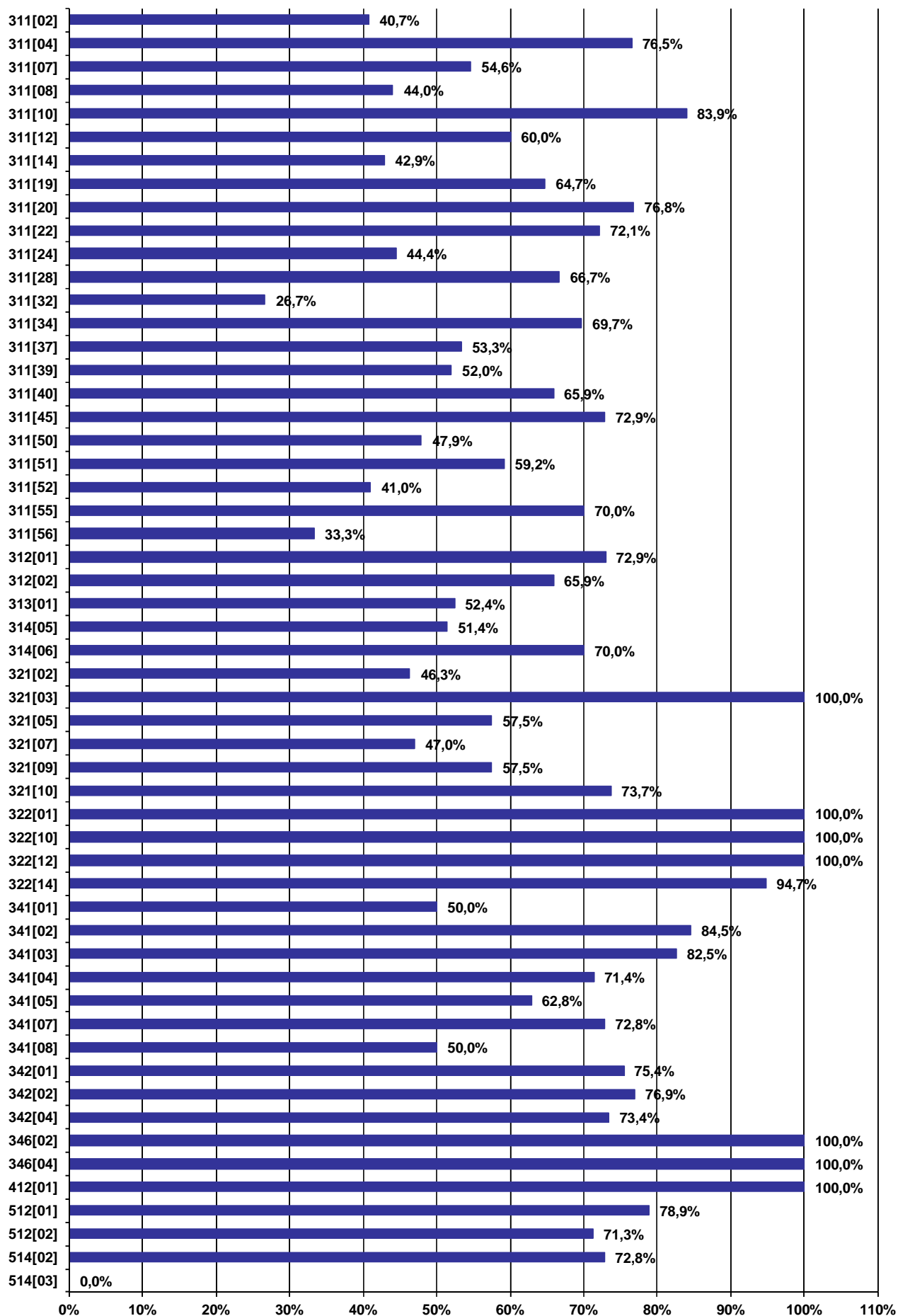
V. WYNIKI EGZAMINU ZAWODOWEGO W WOJEWÓDZTWIE

WYNIKI OGÓLNE EGZAMINU ZAWODOWEGO

Tabela 7. Wyniki egzaminu zawodowego w województwie

Lp.	Symbol cyfrowy zawodu	Liczba zgłoszonych		Przystąpiło do etapu pisemnego		Zdało etap pisemny		Przystąpiło do etapu praktycznego		Zdało etap praktyczny		Przystąpiło do dwóch etapów egzaminu		Otrzymało dyplom (spośród zdających 2 etapy egzaminu)	
		etap pisemny	etap prakt.	liczba	%	liczba	%	liczba	%	liczba	%	liczba	liczba	%	
1.	311[02]	64	60	55	85,9%	25	45,5%	54	90,0%	44	81,5%	54	22	40,7%	
2.	311[04]	589	610	542	92,0%	499	92,1%	544	89,2%	428	78,7%	532	407	76,5%	
3.	311[07]	341	371	311	91,2%	200	64,3%	310	83,6%	196	63,2%	293	160	54,6%	
4.	311[08]	162	187	144	88,9%	105	72,9%	153	81,8%	74	48,4%	134	59	44,0%	
5.	311[10]	286	292	265	92,7%	233	87,9%	268	91,8%	248	92,5%	255	214	83,9%	
6.	311[12]	21	15	20	95,2%	13	65,0%	15	100,0%	12	80,0%	15	9	60,0%	
7.	311[13]	0	0												
8.	311[14]	22	25	17	77,3%	8	47,1%	15	60,0%	9	60,0%	14	6	42,9%	
9.	311[15]	0	0												
10.	311[19]	19	22	17	89,5%	14	82,4%	20	90,9%	14	70,0%	17	11	64,7%	
11.	311[20]	512	486	448	87,5%	358	79,9%	425	87,4%	371	87,3%	418	321	76,8%	
12.	311[22]	115	113	109	94,8%	103	94,5%	107	94,7%	77	72,0%	104	75	72,1%	
13.	311[24]	35	37	33	94,3%	22	66,7%	29	78,4%	15	51,7%	27	12	44,4%	
14.	311[28]	12	11	12	100,0%	9	75,0%	9	81,8%	6	66,7%	9	6	66,7%	
15.	311[31]	0	0												
16.	311[32]	18	21	15	83,3%	9	60,0%	17	81,0%	5	29,4%	15	4	26,7%	
17.	311[34]	46	44	34	73,9%	29	85,3%	33	75,0%	25	75,8%	33	23	69,7%	
18.	311[37]	24	23	22	91,7%	10	45,5%	15	65,2%	12	80,0%	15	8	53,3%	
19.	311[39]	54	55	50	92,6%	48	96,0%	50	90,9%	26	52,0%	50	26	52,0%	
20.	311[40]	45	50	41	91,1%	32	78,0%	44	88,0%	29	65,9%	41	27	65,9%	
21.	311[45]	73	82	70	95,9%	67	95,7%	73	89,0%	53	72,6%	70	51	72,9%	
22.	311[46]	0	0												
23.	311[50]	296	321	266	89,9%	175	65,8%	264	82,2%	160	60,6%	240	115	47,9%	
24.	311[51]	57	60	52	91,2%	48	92,3%	52	86,7%	31	59,6%	49	29	59,2%	
25.	311[52]	520	547	498	95,8%	233	46,8%	508	92,9%	373	73,4%	483	198	41,0%	
26.	311[53]	0	0												
27.	311[54]	0	0												
28.	311[55]	10	10	10	100,0%	7	70,0%	10	100,0%	10	100,0%	10	7	70,0%	
29.	311[56]	13	13	12	92,3%	8	66,7%	12	92,3%	7	58,3%	12	4	33,3%	
30.	312[01]	1110	1025	999	90,0%	807	80,8%	913	89,1%	749	82,0%	887	647	72,9%	
31.	312[02]	176	147	154	87,5%	118	76,6%	126	85,7%	94	74,6%	123	81	65,9%	
32.	312[03]	0	0												
33.	313[01]	25	27	23	92,0%	16	69,6%	22	81,5%	15	68,2%	21	11	52,4%	
34.	313[08]	0	0												
35.	314[05]	48	42	44	91,7%	40	90,9%	35	83,3%	19	54,3%	35	18	51,4%	
36.	314[06]	14	12	13	92,9%	11	84,6%	10	83,3%	8	80,0%	10	7	70,0%	
37.	315[01]	2	2	1	50,0%	1	100,0%	1	50,0%	1	100,0%				
38.	315[02]	0	0												
39.	321[01]	0	1					1	100,0%	1	100,0%				
40.	321[02]	48	48	44	91,7%	36	81,8%	44	91,7%	21	47,7%	41	19	46,3%	
41.	321[03]	3	3	2	66,7%	2	100,0%	2	66,7%	1	50,0%	1	1	100,0%	
42.	321[04]	0	0												
43.	321[05]	41	65	40	97,6%	36	90,0%	56	86,2%	31	55,4%	40	23	57,5%	
44.	321[07]	170	202	151	88,8%	128	84,8%	163	80,7%	77	47,2%	149	70	47,0%	
45.	321[09]	53	61	40	75,5%	29	72,5%	45	73,8%	34	75,6%	40	23	57,5%	
46.	321[10]	470	496	451	96,0%	384	85,1%	457	92,1%	365	79,9%	437	322	73,7%	
47.	322[01]	1	2	1	100,0%	1	100,0%	1	50,0%	1	100,0%	1	1	100,0%	

Lp.	Symbol cyfrowy zawodu	Liczba zgłoszonych		Przystąpiło do etapu pisemnego		Zdało etap pisemny		Przystąpiło do etapu praktycznego		Zdało etap praktyczny		Przystąpiło do dwóch etapów egzaminu	Otrzymało dyplom (spośród zdających 2 etapy egzaminu)	
		etap pisemny	etap prakt.	liczba	%	liczba	%	liczba	%	liczba	%	liczba	liczba	%
48.	322[03]	0	0											
49.	322[06]	3	4	2	66,7%	1	50,0%	2	50,0%	1	50,0%			
50.	322[10]	4	10	2	50,0%	2	100,0%	7	70,0%	5	71,4%	2	2	100,0%
51.	322[12]	2	14	1	50,0%	1	100,0%	13	92,9%	8	61,5%	1	1	100,0%
52.	322[13]	0	0											
53.	322[14]	19	21	19	100,0%	19	100,0%	20	95,2%	19	95,0%	19	18	94,7%
54.	322[15]	0	0											
55.	322[16]	0	0											
56.	322[17]	0	0											
57.	322[19]	0	0											
58.	322[21]	0	0											
59.	341[01]	14	17	8	57,1%	6	75,0%	10	58,8%	4	40,0%	8	4	50,0%
60.	341[02]	651	669	602	92,5%	573	95,2%	597	89,2%	510	85,4%	587	496	84,5%
61.	341[03]	200	205	190	95,0%	185	97,4%	190	92,7%	158	83,2%	189	156	82,5%
62.	341[04]	424	477	387	91,3%	359	92,8%	390	81,8%	281	72,1%	377	269	71,4%
63.	341[05]	127	152	113	89,0%	110	97,3%	126	82,9%	71	56,3%	113	71	62,8%
64.	341[07]	257	262	239	93,0%	225	94,1%	239	91,2%	182	76,2%	232	169	72,8%
65.	341[08]	11	11	10	90,9%	9	90,0%	10	90,9%	5	50,0%	10	5	50,0%
66.	342[01]	133	135	126	94,7%	108	85,7%	127	94,1%	101	79,5%	126	95	75,4%
67.	342[02]	31	35	27	87,1%	26	96,3%	27	77,1%	21	77,8%	26	20	76,9%
68.	342[03]	0	0											
69.	342[04]	129	157	124	96,1%	120	96,8%	139	88,5%	104	74,8%	124	91	73,4%
70.	342[05]	0	0											
71.	343[01]	0	2					2	100,0%	2	100,0%			
72.	346[02]	1	1	1	100,0%	1	100,0%	1	100,0%	1	100,0%	1	1	100,0%
73.	346[03]	0	1					0	0,0%					
74.	346[04]	2	2	1	50,0%	1	100,0%	1	50,0%	1	100,0%	1	1	100,0%
75.	348[02]	0	0											
76.	412[01]	1	2	1	100,0%	1	100,0%	2	100,0%	1	50,0%	1	1	100,0%
77.	419[01]	0	2					2	100,0%	0	0,0%			
78.	512[01]	133	139	125	94,0%	122	97,6%	132	95,0%	104	78,8%	123	97	78,9%
79.	512[02]	268	292	250	93,3%	226	90,4%	257	88,0%	188	73,2%	240	171	71,3%
80.	514[02]	354	363	336	94,9%	291	86,6%	340	93,7%	266	78,2%	331	241	72,8%
81.	514[03]	8	10	4	50,0%	3	75,0%	6	60,0%	0	0,0%	2	0	0,0%
82.	515[01]	1	5	1	100,0%	0	0,0%	1	20,0%	0	0,0%			
Łącznie:		8268	8576	7575	91,6%	6253	82,5%	7544	88,0%	5675	75,2%	7188	4926	68,5%



Wykres 2. Procent absolwentów, którzy zdali egzamin potwierdzający kwalifikacje zawodowe w poszczególnych zawodach

WYNIKI ZDAJĄCYCH O SPECJALNYCH POTRZEBACH EDUKACYJNYCH

Tabela 8. Wyniki egzaminu zawodowego zdających o specjalnych potrzebach edukacyjnych

Lp.	Symbol cyfrowy zawodu	Przystąpiło do etapu pisemnego	Zdało etap pisemny		Przystąpiło do etapu praktycznego	Zdało etap praktyczny		Przystąpiło do dwóch etapów egzaminu	Otrzymało dyplom (spośród zdających 2 etapy egzaminu)	
		liczba	liczba	%	liczba	liczba	%	liczba	liczba	%
1.	311[22]	1	1	100,0%	1	1	100,0%	1	1	100,0%
2.	312[01]	1	1	100,0%	1	0	0,0%	1	0	0,0%
3.	321[07]	3	2	66,7%	3	2	66,7%	3	2	66,7%
4.	321[09]	1	0	0,0%	2	1	50,0%	1	0	0,0%
5.	321[10]	4	2	50,0%	3	3	100,0%	3	2	66,7%
6.	341[02]	2	2	100,0%	2	2	100,0%	2	2	100,0%
7.	341[03]	1	0	0,0%						
8.	341[04]	1	1	100,0%	1	1	100,0%	1	1	100,0%
9.	342[01]	3	2	66,7%	3	0	0,0%	3	0	0,0%
10.	512[01]	1	1	100,0%	1	1	100,0%	1	1	100,0%
11.	512[02]	3	2	66,7%	3	1	33,3%	3	1	33,3%
Łącznie:		21	14	66,7%	20	12	60,0%	19	10	52,6%

WYNIKI ZDAJĄCYCH W ROZBICIU NA TYPY SZKOŁ

Tabela 9. Wyniki egzaminu zawodowego - technika

Lp.	Symbol cyfrowy zawodu	Przystąpiło do etapu pisemnego	Zdało etap pisemny		Przystąpiło do etapu praktycznego	Zdało etap praktyczny		Przystąpiło do dwóch etapów egzaminu	Otrzymało dyplom (spośród zdających 2 etapy egzaminu)	
		liczba	liczba	%	liczba	liczba	%	liczba	liczba	%
1.	311[02]	55	25	45,5%	54	44	81,5%	54	22	40,7%
2.	311[04]	510	472	92,5%	512	414	80,9%	501	393	78,4%
3.	311[07]	311	200	64,3%	310	196	63,2%	293	160	54,6%
4.	311[08]	144	105	72,9%	152	73	48,0%	134	59	44,0%
5.	311[10]	265	233	87,9%	268	248	92,5%	255	214	83,9%
6.	311[12]	20	13	65,0%	15	12	80,0%	15	9	60,0%
7.	311[14]	17	8	47,1%	14	9	64,3%	14	6	42,9%
8.	311[19]	17	14	82,4%	20	14	70,0%	17	11	64,7%
9.	311[20]	375	312	83,2%	356	321	90,2%	351	283	80,6%
10.	311[22]	109	103	94,5%	107	77	72,0%	104	75	72,1%
11.	311[24]	33	22	66,7%	29	15	51,7%	27	12	44,4%
12.	311[28]	12	9	75,0%	9	6	66,7%	9	6	66,7%
13.	311[32]	15	9	60,0%	16	5	31,3%	15	4	26,7%
14.	311[34]	34	29	85,3%	33	25	75,8%	33	23	69,7%
15.	311[37]	22	10	45,5%	15	12	80,0%	15	8	53,3%
16.	311[39]	50	48	96,0%	50	26	52,0%	50	26	52,0%
17.	311[40]	40	32	80,0%	43	29	67,4%	40	27	67,5%
18.	311[45]	70	67	95,7%	73	53	72,6%	70	51	72,9%
19.	311[50]	266	175	65,8%	264	160	60,6%	240	115	47,9%
20.	311[51]	52	48	92,3%	52	31	59,6%	49	29	59,2%
21.	311[52]	498	233	46,8%	507	373	73,6%	483	198	41,0%
22.	311[55]	10	7	70,0%	10	10	100,0%	10	7	70,0%
23.	311[56]	12	8	66,7%	12	7	58,3%	12	4	33,3%
24.	312[01]	989	800	80,9%	907	745	82,1%	885	646	73,0%
25.	312[02]	154	118	76,6%	126	94	74,6%	123	81	65,9%
26.	313[01]	23	16	69,6%	21	15	71,4%	21	11	52,4%
27.	314[05]	44	40	90,9%	35	19	54,3%	35	18	51,4%

Lp.	Symbol cyfrowy zawodu	Przystąpiło do etapu pisemnego	Zdało etap pisemny		Przystąpiło do etapu praktycznego	Zdało etap praktyczny		Przystąpiło do dwóch etapów egzaminu	Otrzymało dyplom (spośród zdających 2 etapy egzaminu)	
		liczba	liczba	%	liczba	liczba	%	liczba	liczba	%
28.	314[06]	13	11	84,6%	10	8	80,0%	10	7	70,0%
29.	321[01]				1	1	100,0%			
30.	321[02]	44	36	81,8%	44	21	47,7%	41	19	46,3%
31.	321[03]	2	2	100,0%	2	1	50,0%	1	1	100,0%
32.	321[05]	36	34	94,4%	42	27	64,3%	36	22	61,1%
33.	321[07]	151	128	84,8%	163	77	47,2%	149	70	47,0%
34.	321[09]	34	26	76,5%	39	33	84,6%	34	23	67,6%
35.	321[10]	443	381	86,0%	449	362	80,6%	431	320	74,2%
36.	322[14]	19	19	100,0%	20	19	95,0%	19	18	94,7%
37.	341[01]	8	6	75,0%	10	4	40,0%	8	4	50,0%
38.	341[02]	602	573	95,2%	597	510	85,4%	587	496	84,5%
39.	341[03]	183	178	97,3%	182	151	83,0%	182	150	82,4%
40.	341[04]	387	359	92,8%	389	281	72,2%	377	269	71,4%
41.	341[05]	113	110	97,3%	125	71	56,8%	113	71	62,8%
42.	341[07]	239	225	94,1%	239	182	76,2%	232	169	72,8%
43.	341[08]	10	9	90,0%	10	5	50,0%	10	5	50,0%
44.	342[01]	124	108	87,1%	125	101	80,8%	124	95	76,6%
45.	342[02]	27	26	96,3%	26	20	76,9%	26	20	76,9%
46.	342[04]	124	120	96,8%	137	102	74,5%	124	91	73,4%
47.	512[01]	125	122	97,6%	132	104	78,8%	123	97	78,9%
48.	512[02]	238	220	92,4%	245	183	74,7%	228	167	73,2%
49.	514[02]	336	291	86,6%	340	266	78,2%	331	241	72,8%
Łącznie:		7405	6140	82,9%	7337	5562	75,8%	7041	4853	68,9%

Tabela 10. Wyniki egzaminu zawodowego – szkoły policealne

Lp.	Symbol cyfrowy zawodu	Przystąpiło do etapu pisemnego	Zdało etap pisemny		Przystąpiło do etapu praktycznego	Zdało etap praktyczny		Przystąpiło do dwóch etapów egzaminu	Otrzymało dyplom (spośród zdających 2 etapy egzaminu)	
		liczba	liczba	%	liczba	liczba	%	liczba	liczba	%
1.	311[04]	2	1	50,0%	1	1	100,0%	1	1	100,0%
2.	311[14]				1	0	0,0%			
3.	311[20]	17	12	70,6%	15	13	86,7%	15	10	66,7%
4.	311[40]	1	0	0,0%	1	0	0,0%	1	0	0,0%
5.	312[01]	9	6	66,7%	4	3	75,0%	1	0	0,0%
6.	313[01]				1	0	0,0%			
7.	315[01]				1	1	100,0%			
8.	321[05]				2	1	50,0%			
9.	321[09]	5	3	60,0%	5	1	20,0%	5	0	0,0%
10.	322[01]	1	1	100,0%	1	1	100,0%	1	1	100,0%
11.	322[06]	2	1	50,0%	2	1	50,0%			
12.	322[10]				4	3	75,0%			
13.	322[12]	1	1	100,0%	12	7	58,3%	1	1	100,0%
14.	341[03]	1	1	100,0%	2	2	100,0%	1	1	100,0%
15.	341[04]				1	0	0,0%			
16.	342[01]	1	0	0,0%	1	0	0,0%	1	0	0,0%
17.	342[04]				2	2	100,0%			
18.	346[02]	1	1	100,0%	1	1	100,0%	1	1	100,0%
19.	346[04]	1	1	100,0%	1	1	100,0%	1	1	100,0%
20.	419[01]				2	0	0,0%			
21.	514[03]	3	2	66,7%	6	0	0,0%	2	0	0,0%
22.	515[01]	1	0	0,0%	1	0	0,0%			
Łącznie:		46	30	65,2%	67	38	56,7%	31	16	51,6%

Tabela 11. Wyniki egzaminu zawodowego – technika uzupełniająca

Lp.	Symbol cyfrowy zawodu	Przystąpiło do etapu pisemnego	Zdało etap pisemny		Przystąpiło do etapu praktycznego	Zdało etap praktyczny		Przystąpiło do dwóch etapów egzaminu	Otrzymało dyplom (spośród zdających 2 etapy egzaminu)	
		liczba	liczba	%	liczba	liczba	%	liczba	liczba	%
1.	311[04]	30	26	86,7%	31	13	41,9%	30	13	43,3%
2.	311[20]	56	34	60,7%	54	37	68,5%	52	28	53,8%
3.	321[05]	4	2	50,0%	11	2	18,2%	4	1	25,0%
4.	321[09]	1	0	0,0%	1	0	0,0%	1	0	0,0%
5.	321[10]	8	3	37,5%	8	3	37,5%	6	2	33,3%
6.	341[03]	6	6	100,0%	6	5	83,3%	6	5	83,3%
7.	512[02]	12	6	50,0%	12	5	41,7%	12	4	33,3%
Łącznie:		117	77	65,8%	123	65	52,8%	111	53	47,7%

Tabela 12. Wyniki egzaminu zawodowego – szkoły publiczne

Lp.	Symbol cyfrowy zawodu	Przystąpiło do etapu pisemnego	Zdało etap pisemny		Przystąpiło do etapu praktycznego	Zdało etap praktyczny		Przystąpiło do dwóch etapów egzaminu	Otrzymało dyplom (spośród zdających 2 etapy egzaminu)	
		liczba	liczba	%	liczba	liczba	%	liczba	liczba	%
1.	311[02]	55	25	45,5%	54	44	81,5%	54	22	40,7%
2.	311[04]	537	495	92,2%	539	424	78,7%	528	403	76,3%
3.	311[07]	311	200	64,3%	310	196	63,2%	293	160	54,6%
4.	311[08]	144	105	72,9%	152	73	48,0%	134	59	44,0%
5.	311[10]	265	233	87,9%	268	248	92,5%	255	214	83,9%
6.	311[12]	20	13	65,0%	15	12	80,0%	15	9	60,0%
7.	311[14]	17	8	47,1%	15	9	60,0%	14	6	42,9%
8.	311[19]	17	14	82,4%	20	14	70,0%	17	11	64,7%
9.	311[20]	438	352	80,4%	416	367	88,2%	409	317	77,5%
10.	311[22]	109	103	94,5%	107	77	72,0%	104	75	72,1%
11.	311[24]	33	22	66,7%	29	15	51,7%	27	12	44,4%
12.	311[28]	12	9	75,0%	9	6	66,7%	9	6	66,7%
13.	311[32]	15	9	60,0%	16	5	31,3%	15	4	26,7%
14.	311[34]	34	29	85,3%	33	25	75,8%	33	23	69,7%
15.	311[37]	22	10	45,5%	15	12	80,0%	15	8	53,3%
16.	311[39]	50	48	96,0%	50	26	52,0%	50	26	52,0%
17.	311[40]	41	32	78,0%	44	29	65,9%	41	27	65,9%
18.	311[45]	70	67	95,7%	73	53	72,6%	70	51	72,9%
19.	311[50]	266	175	65,8%	264	160	60,6%	240	115	47,9%
20.	311[51]	52	48	92,3%	52	31	59,6%	49	29	59,2%
21.	311[52]	498	233	46,8%	507	373	73,6%	483	198	41,0%
22.	311[55]	10	7	70,0%	10	10	100,0%	10	7	70,0%
23.	311[56]	12	8	66,7%	12	7	58,3%	12	4	33,3%
24.	312[01]	990	800	80,8%	908	746	82,2%	885	646	73,0%
25.	312[02]	154	118	76,6%	126	94	74,6%	123	81	65,9%
26.	313[01]	23	16	69,6%	21	15	71,4%	21	11	52,4%
27.	314[05]	44	40	90,9%	35	19	54,3%	35	18	51,4%
28.	314[06]	13	11	84,6%	10	8	80,0%	10	7	70,0%
29.	321[01]				1	1	100,0%			
30.	321[02]	44	36	81,8%	44	21	47,7%	41	19	46,3%
31.	321[03]	2	2	100,0%	2	1	50,0%	1	1	100,0%
32.	321[05]	40	36	90,0%	55	30	54,5%	40	23	57,5%
33.	321[07]	151	128	84,8%	163	77	47,2%	149	70	47,0%
34.	321[09]	40	29	72,5%	45	34	75,6%	40	23	57,5%

Lp.	Symbol cyfrowy zawodu	Przystąpiło do etapu pisemnego	Zdało etap pisemny		Przystąpiło do etapu praktycznego	Zdało etap praktyczny		Przystąpiło do dwóch etapów egzaminu	Otrzymało dyplom (spośród zdających 2 etapy egzaminu)	
		liczba	liczba	%	liczba	liczba	%	liczba	liczba	%
35.	321[10]	451	384	85,1%	457	365	79,9%	437	322	73,7%
36.	322[06]	2	1	50,0%	2	1	50,0%			
37.	322[10]				1	0	0,0%			
38.	322[12]	1	1	100,0%	8	5	62,5%	1	1	100,0%
39.	322[14]	19	19	100,0%	20	19	95,0%	19	18	94,7%
40.	341[01]	8	6	75,0%	10	4	40,0%	8	4	50,0%
41.	341[02]	602	573	95,2%	597	510	85,4%	587	496	84,5%
42.	341[03]	190	185	97,4%	190	158	83,2%	189	156	82,5%
43.	341[04]	387	359	92,8%	390	281	72,1%	377	269	71,4%
44.	341[05]	113	110	97,3%	125	71	56,8%	113	71	62,8%
45.	341[07]	239	225	94,1%	239	182	76,2%	232	169	72,8%
46.	341[08]	10	9	90,0%	10	5	50,0%	10	5	50,0%
47.	342[01]	125	108	86,4%	126	101	80,2%	125	95	76,0%
48.	342[02]	27	26	96,3%	26	20	76,9%	26	20	76,9%
49.	342[04]	124	120	96,8%	137	102	74,5%	124	91	73,4%
50.	346[02]	1	1	100,0%	1	1	100,0%	1	1	100,0%
51.	346[04]	1	1	100,0%	1	1	100,0%	1	1	100,0%
52.	512[01]	125	122	97,6%	132	104	78,8%	123	97	78,9%
53.	512[02]	250	226	90,4%	257	188	73,2%	240	171	71,3%
54.	514[02]	321	279	86,9%	322	259	80,4%	316	234	74,1%
55.	514[03]	3	2	66,7%	4	0	0,0%	2	0	0,0%
Łącznie:		7528	6218	82,6%	7475	5639	75,4%	7153	4906	68,6%

Tabela 13. Wyniki egzaminu zawodowego – szkoły niepubliczne

Lp.	Symbol cyfrowy zawodu	Przystąpiło do etapu pisemnego	Zdało etap pisemny		Przystąpiło do etapu praktycznego	Zdało etap praktyczny		Przystąpiło do dwóch etapów egzaminu	Otrzymało dyplom (spośród zdających 2 etapy egzaminu)	
		liczba	liczba	%	liczba	liczba	%	liczba	liczba	%
1.	311[04]	5	4	80,0%	5	4	80,0%	4	4	100,0%
2.	311[20]	10	6	60,0%	9	4	44,4%	9	4	44,4%
3.	312[01]	8	6	75,0%	3	2	66,7%	1	0	0,0%
4.	313[01]				1	0	0,0%			
5.	315[01]				1	1	100,0%			
6.	322[01]	1	1	100,0%	1	1	100,0%	1	1	100,0%
7.	322[10]				3	3	100,0%			
8.	322[12]				4	2	50,0%			
9.	342[04]				2	2	100,0%			
10.	419[01]				2	0	0,0%			
11.	514[02]	15	12	80,0%	18	7	38,9%	15	7	46,7%
12.	514[03]				2	0	0,0%			
13.	515[01]	1	0	0,0%	1	0	0,0%			
Łącznie:		40	29	72,5%	52	26	50,0%	30	16	53,3%