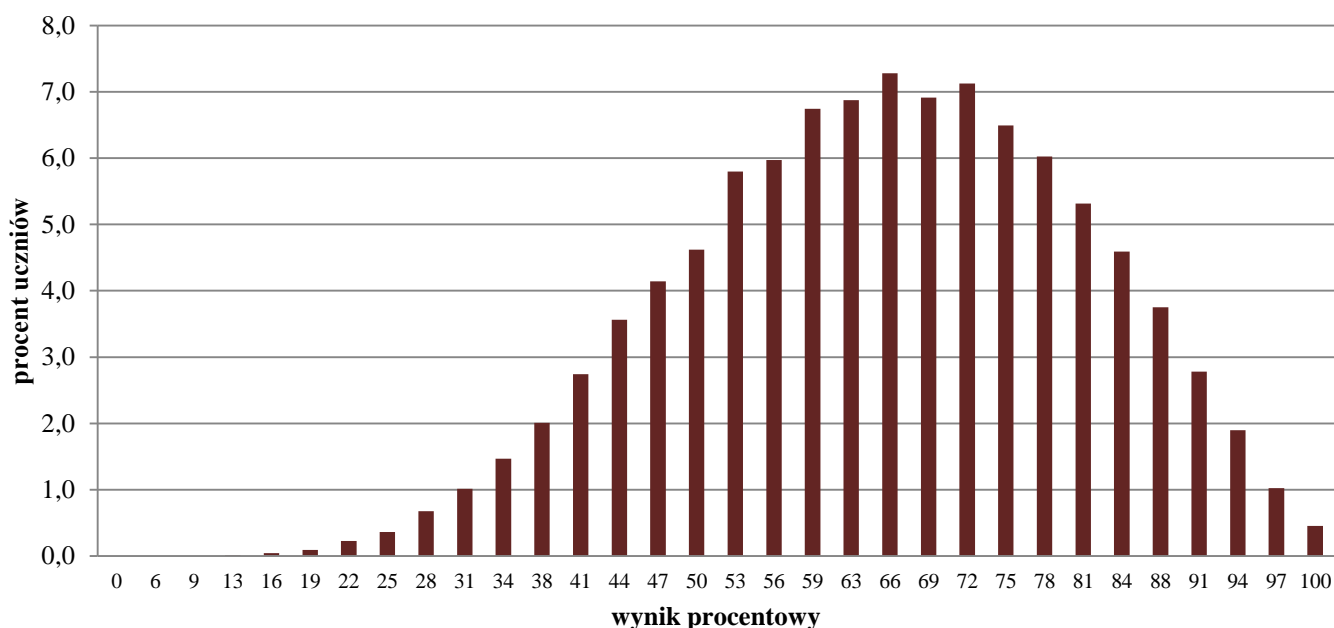


## WOJEWÓDZTWO PODKARPACKIE

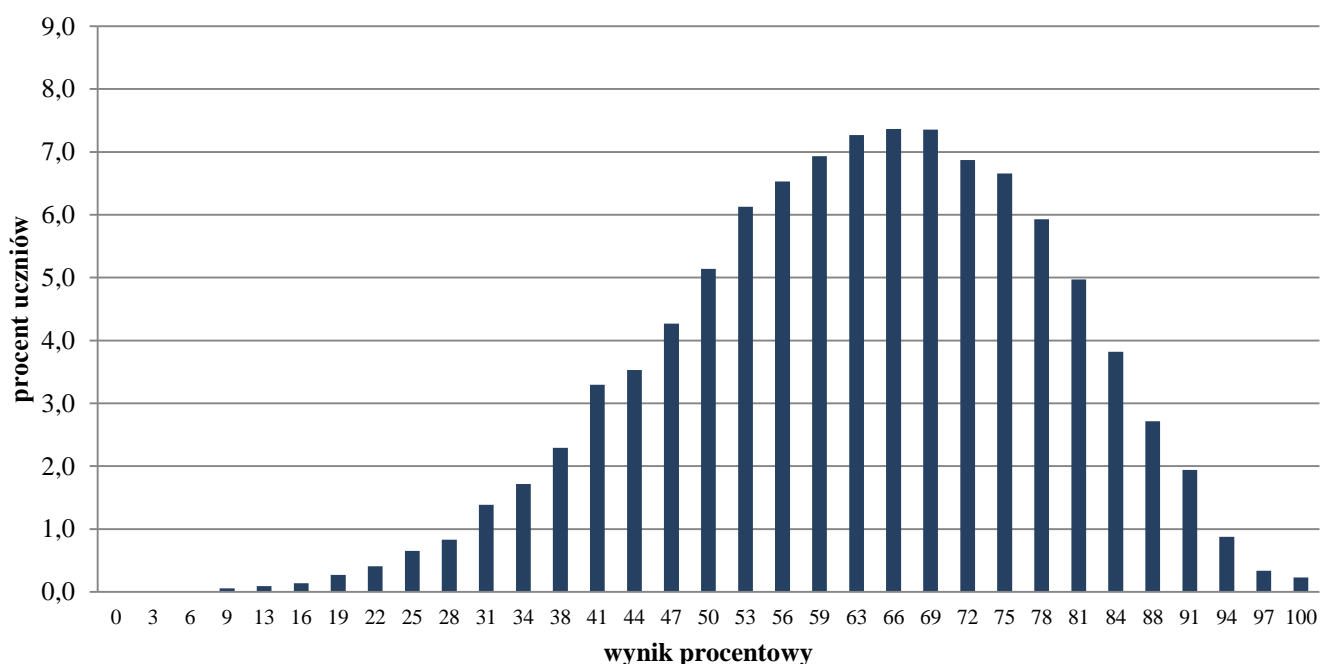
### Rozkłady wyników i parametry statystyczne rozkładu wyników egzaminu gimnazjalnego przeprowadzonego w kwietniu 2015 r.

Na wykresach A–L zostały przedstawione rozkłady wyników uczniów bez dysfunkcji oraz uczniów ze specyficznymi trudnościami w uczeniu się.

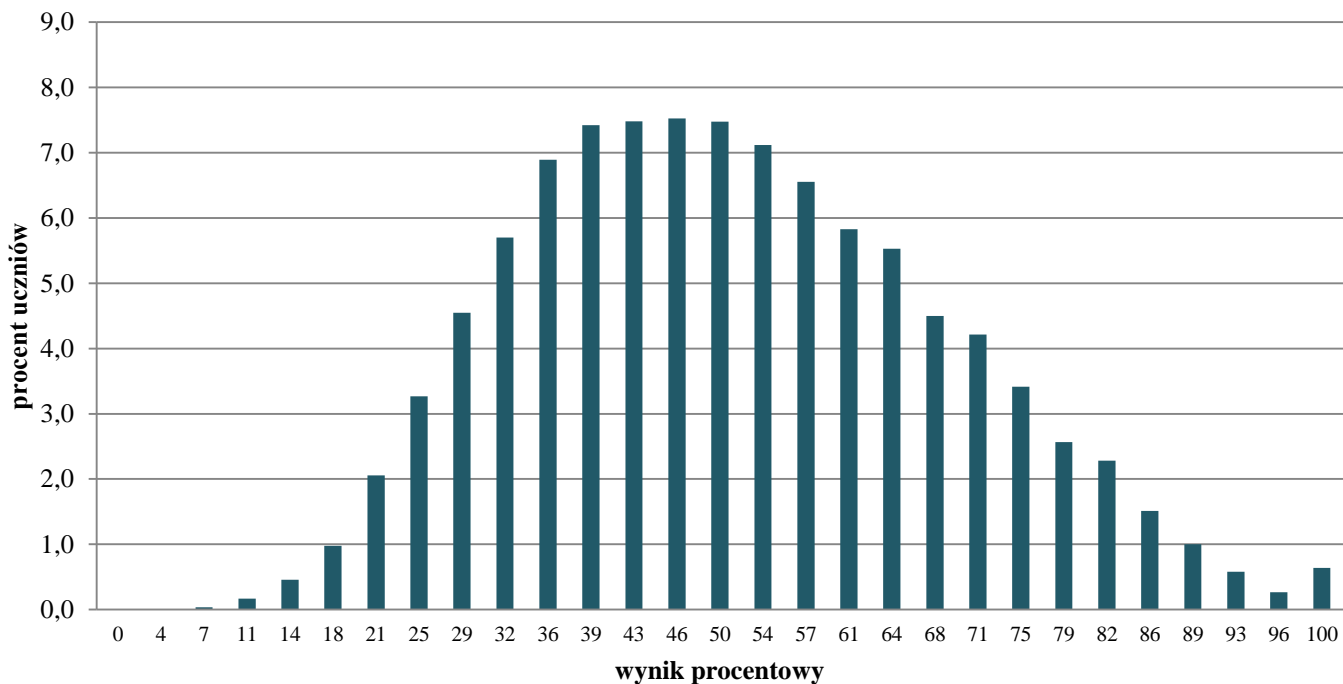
**Wykres A. Rozkład wyników uczniów – część humanistyczna z zakresu historii i wiedzy o społeczeństwie**



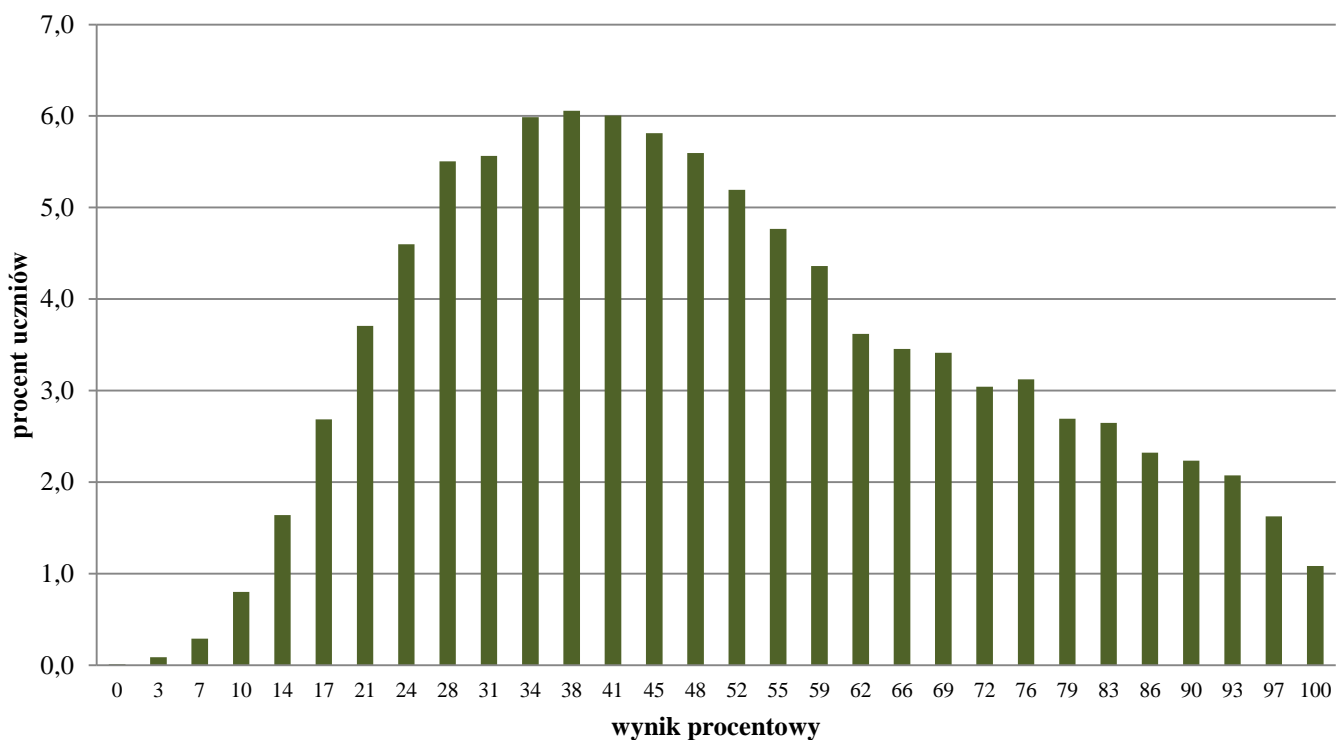
**Wykres B. Rozkład wyników uczniów – część humanistyczna z zakresu języka polskiego**



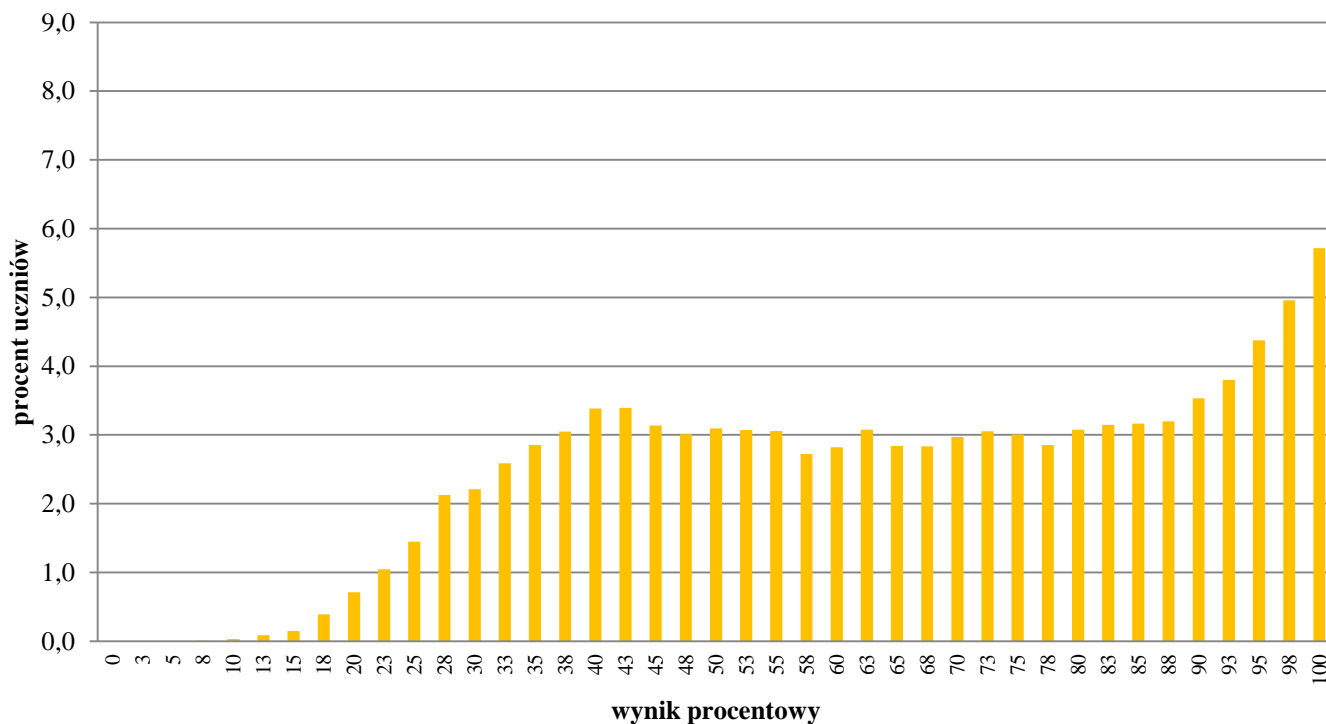
**Wykres C. Rozkład wyników uczniów – część matematyczno-przyrodnicza z zakresu przedmiotów przyrodniczych**



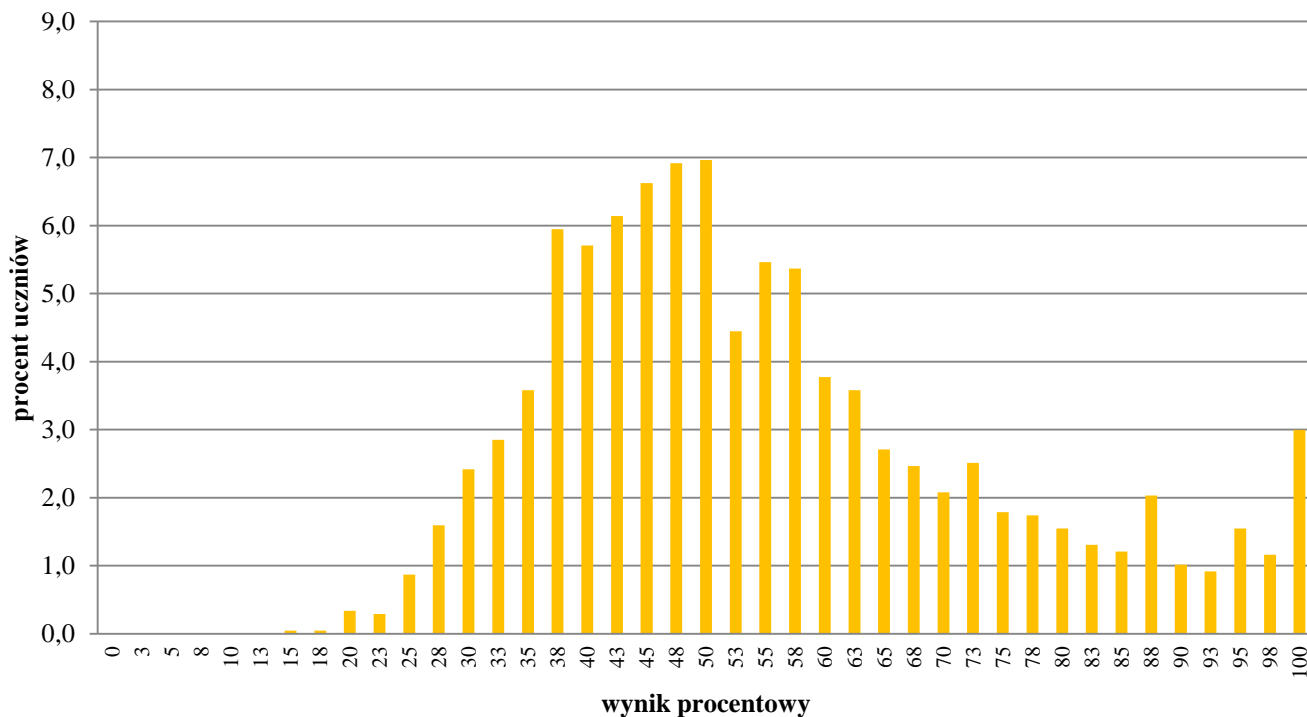
**Wykres D. Rozkład wyników uczniów – część matematyczno-przyrodnicza z zakresu matematyki**



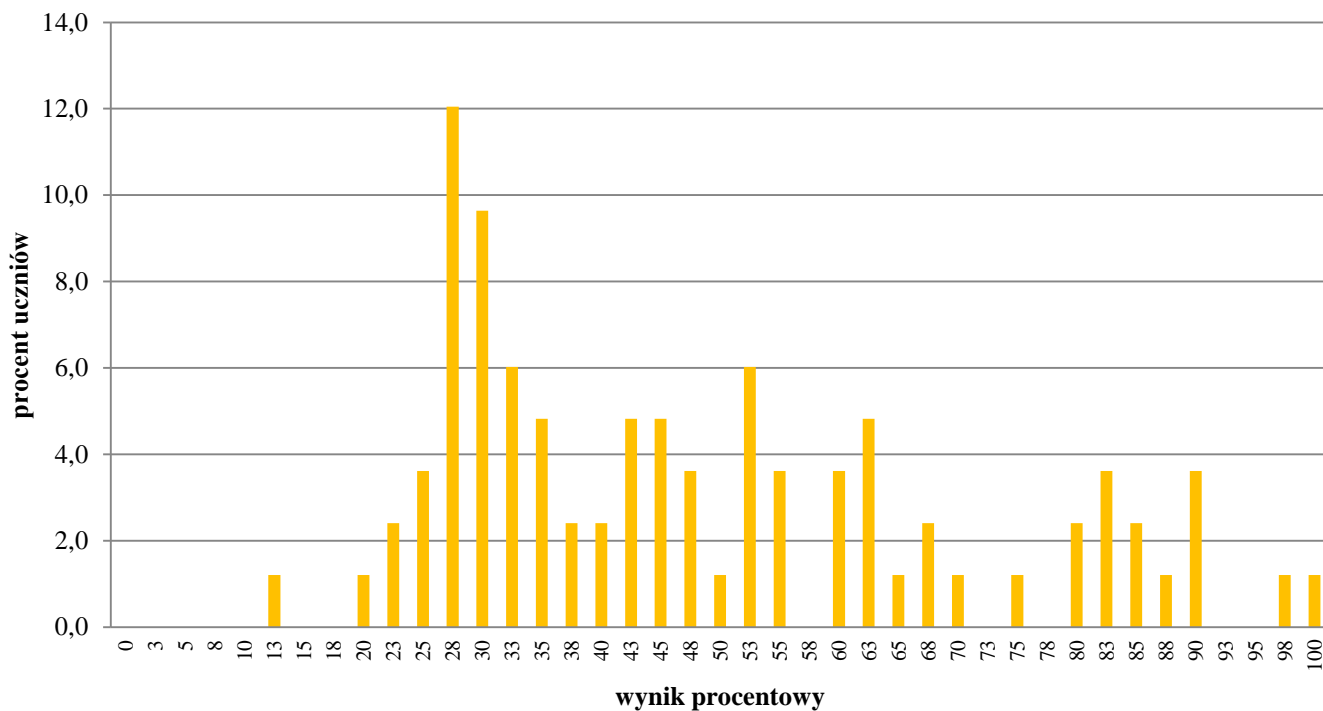
**Wykres E. Rozkład wyników uczniów – język angielski poziom podstawowy**



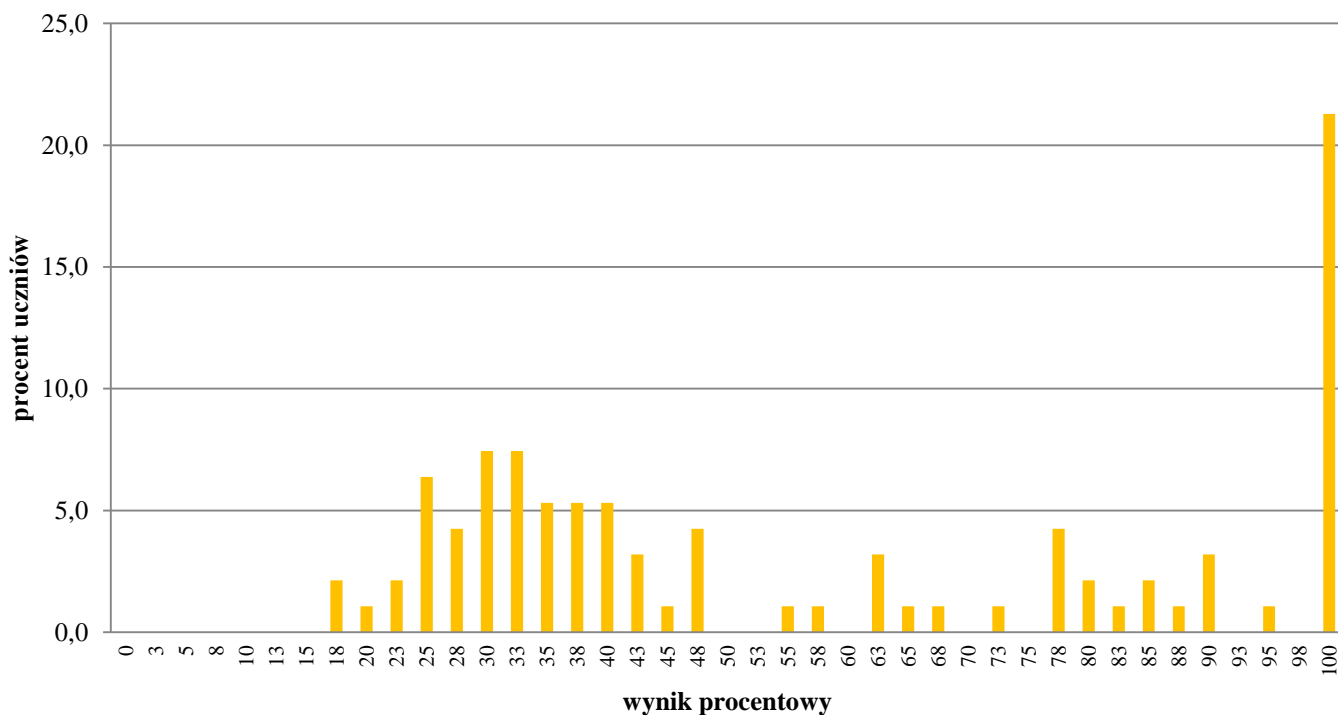
**Wykres F. Rozkład wyników uczniów – język niemiecki poziom podstawowy**



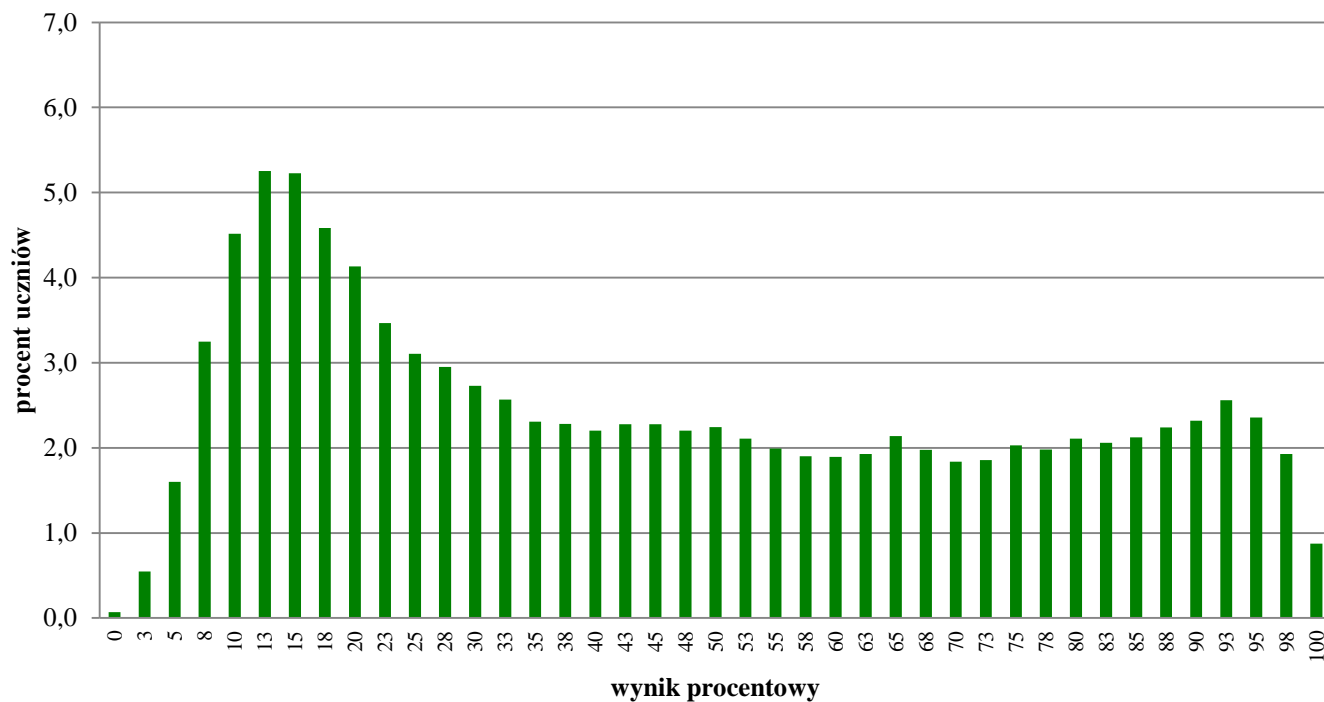
**Wykres G. Rozkład wyników uczniów – język rosyjski poziom podstawowy**



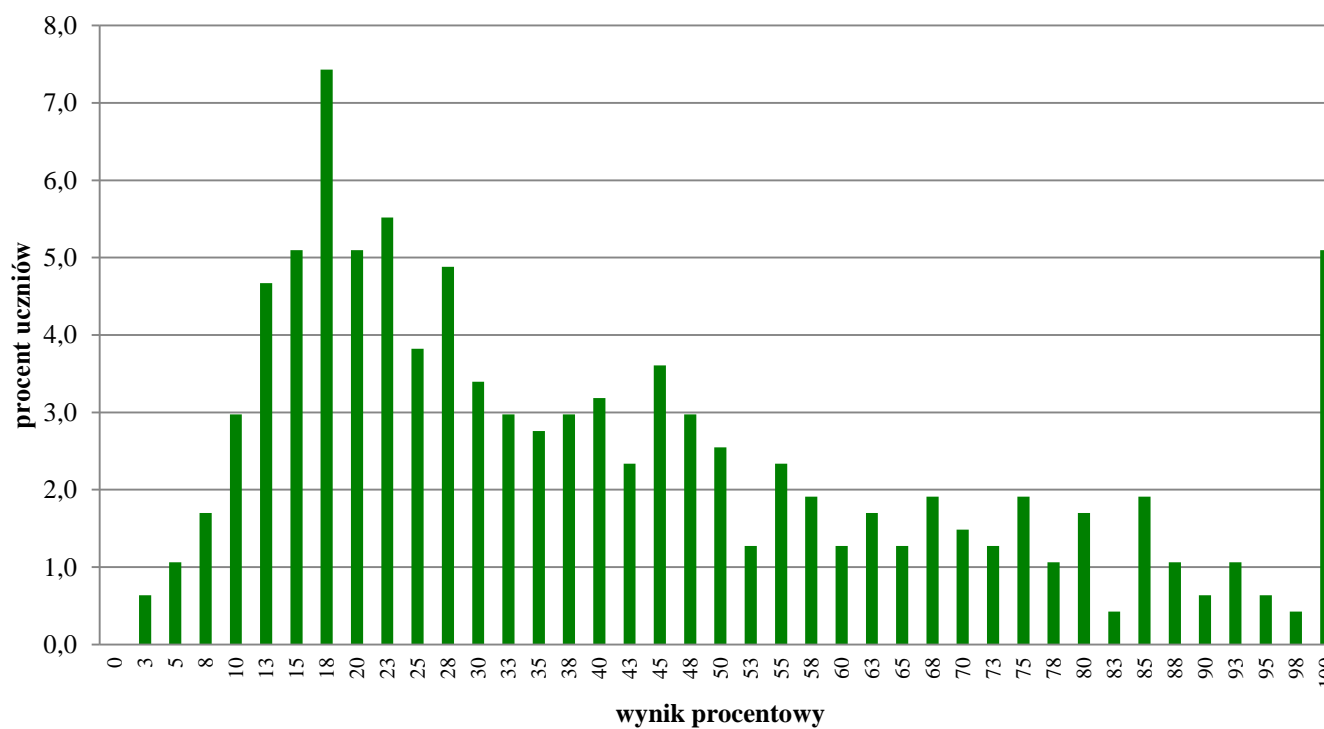
**Wykres H. Rozkład wyników uczniów – język francuski poziom podstawowy**



**Wykres I. Rozkład wyników uczniów – język angielski poziom rozszerzony**



**Wykres J. Rozkład wyników uczniów – język niemiecki poziom rozszerzony**



## Parametry statystyczne rozkładu wyników egzaminu gimnazjalnego

	Liczba uczniów	Średnia (%)	Minimum (%)	Maksimum (%)	Mediana (%)	Dominanta (%)	Odchylenie standardowe (%)
Część humanistyczna z zakresu <b>historii i wiedzy o społeczeństwie</b>	21 530	65	13	100	66	66	16
Część humanistyczna z zakresu <b>języka polskiego</b>	21 530	63	9	100	63	66	16
Część matematyczno-przyrodnicza z zakresu <b>przedmiotów przyrodniczych</b>	21 532	51	0	100	50	46	18
Część matematyczno-przyrodnicza z zakresu <b>matematyki</b>	21 527	50	0	100	48	38	22
<b>Język angielski – poziom podstawowy</b>	19 266	65	8	100	65	100	23
<b>Język niemiecki – poziom podstawowy</b>	2 068	55	15	100	50	50	19
<b>Język rosyjski – poziom podstawowy</b>	83	48	13	100	43	28	22
<b>Język francuski – poziom podstawowy</b>	94	57	18	100	44	100	29
<b>Język hiszpański – poziom podstawowy</b>	15	85	48	98	93	98	16
<b>Język włoski – poziom podstawowy</b>	4	-	43	100	74	43	-
<b>Język angielski – poziom rozszerzony</b>	18 977	45	0	100	40	13	29
<b>Język niemiecki – poziom rozszerzony</b>	471	41	3	100	35	18	27
<b>Język rosyjski – poziom rozszerzony</b>	19	42	13	88	30	30	22
<b>Język francuski – poziom rozszerzony</b>	24	88	23	100	100	100	24
<b>Język hiszpański – poziom rozszerzony</b>	9	-	30	95	88	88	-
<b>Język włoski – poziom rozszerzony</b>	3	-	15	85	83	15	-

### Uwaga!

- średnich wyników egzaminu gimnazjalnego przeprowadzonego w 2015 r. **nie należy** bezpośrednio porównywać ze średnimi wynikami egzaminu gimnazjalnego przeprowadzonego w latach poprzednich.
- wynik średni i odchylenie standardowe są podawane, jeżeli do egzaminu przystąpiło co najmniej 10 uczniów
- rozkłady wyników przygotowano jeżeli do egzaminu przystąpiło co najmniej 20 uczniów