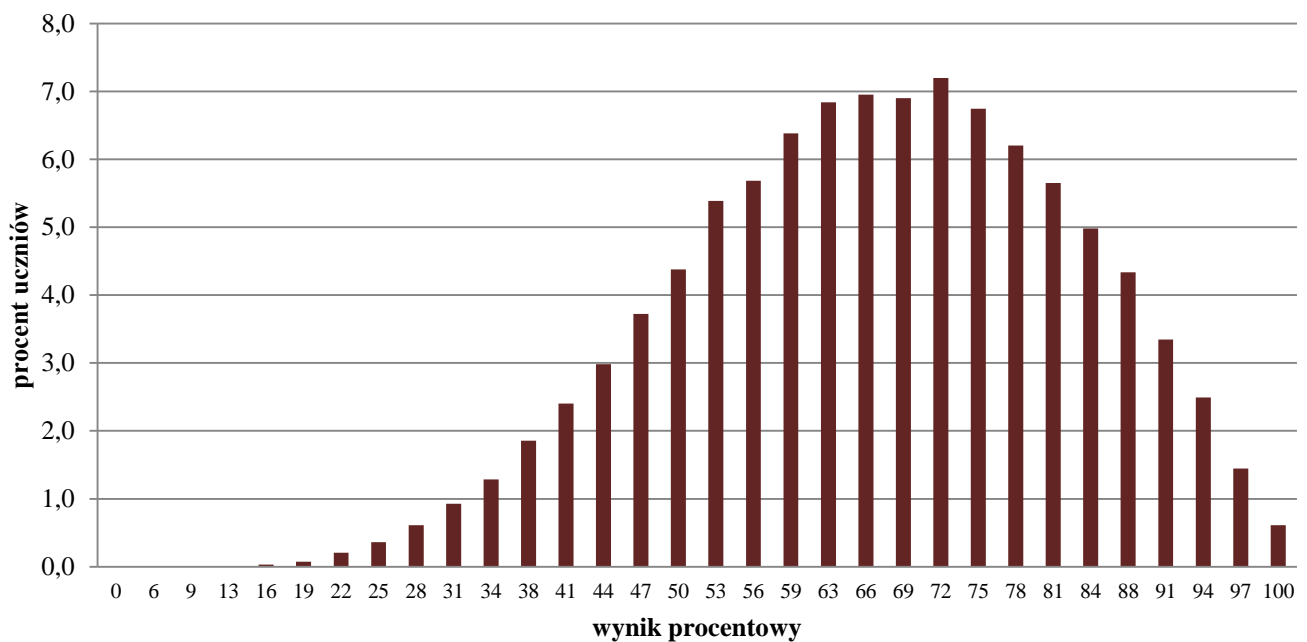


WOJEWÓDZTWO MAŁOPOLSKIE

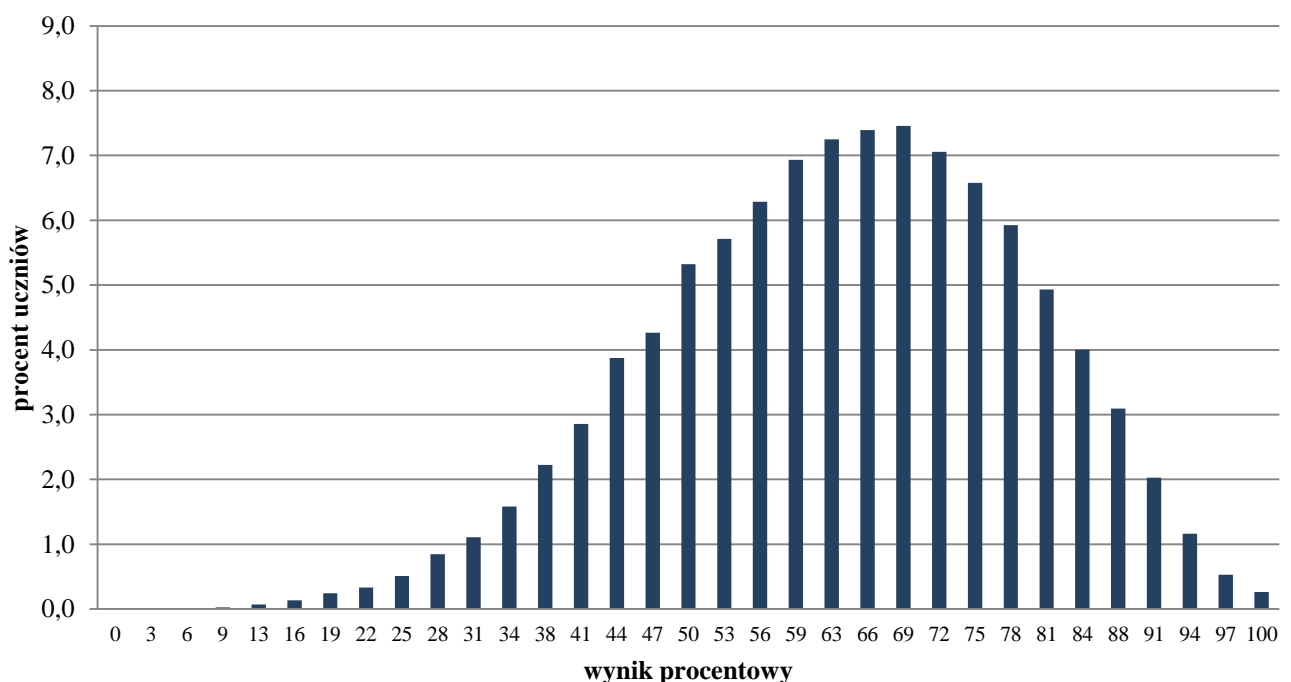
Rozkłady wyników i parametry statystyczne rozkładu wyników egzaminu gimnazjalnego przeprowadzonego w kwietniu 2015 r.

Na wykresach A–L zostały przedstawione rozkłady wyników uczniów bez dysfunkcji oraz uczniów ze specyficznymi trudnościami w uczeniu się.

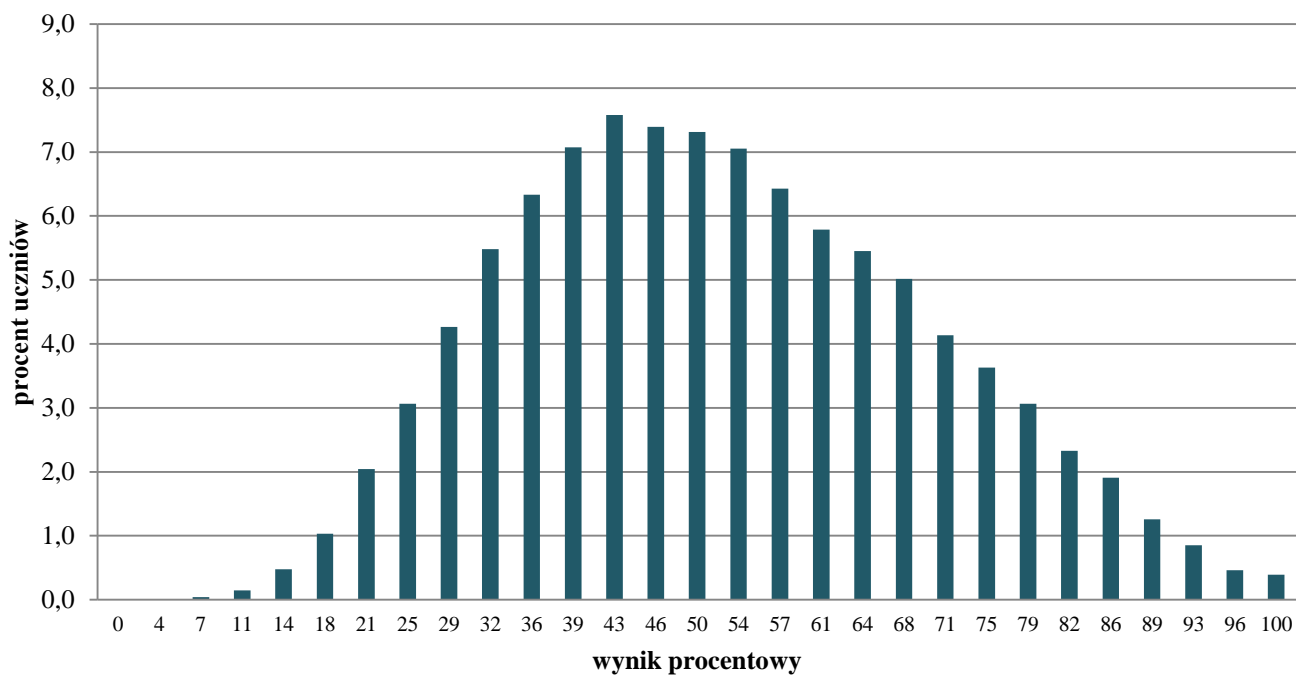
Wykres A. Rozkład wyników uczniów – część humanistyczna z zakresu historii i wiedzy o społeczeństwie



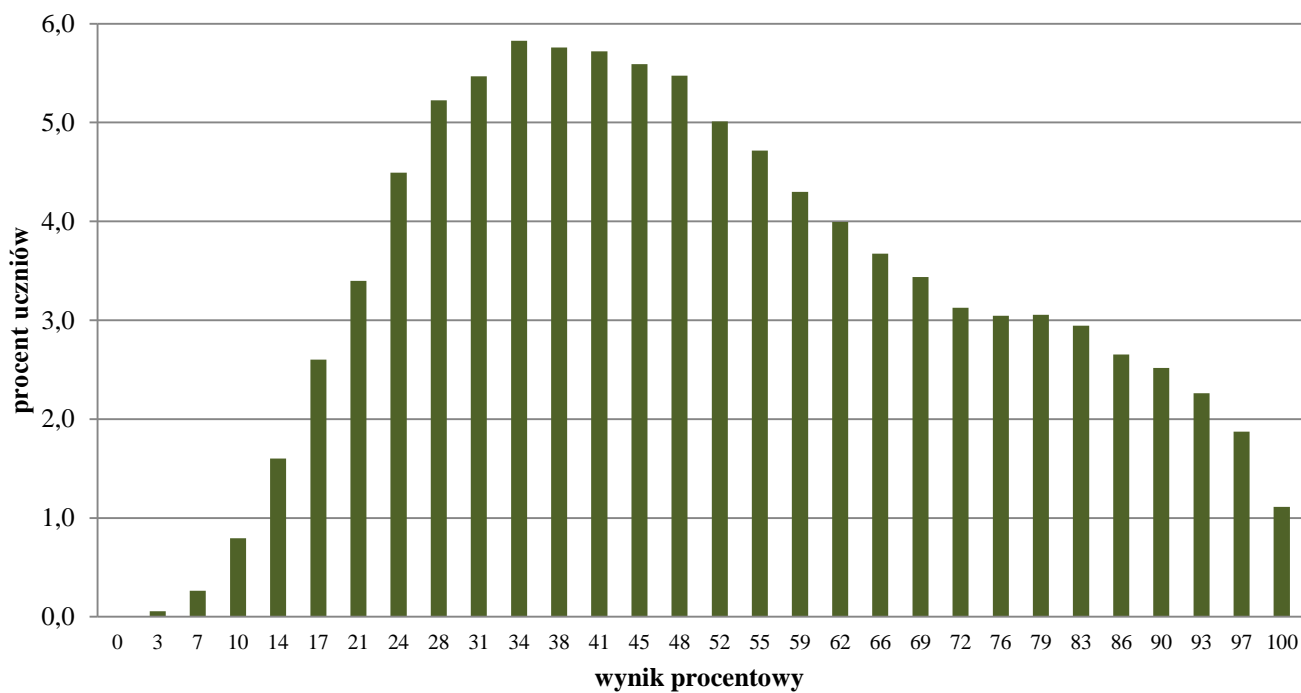
Wykres B. Rozkład wyników uczniów – część humanistyczna z zakresu języka polskiego



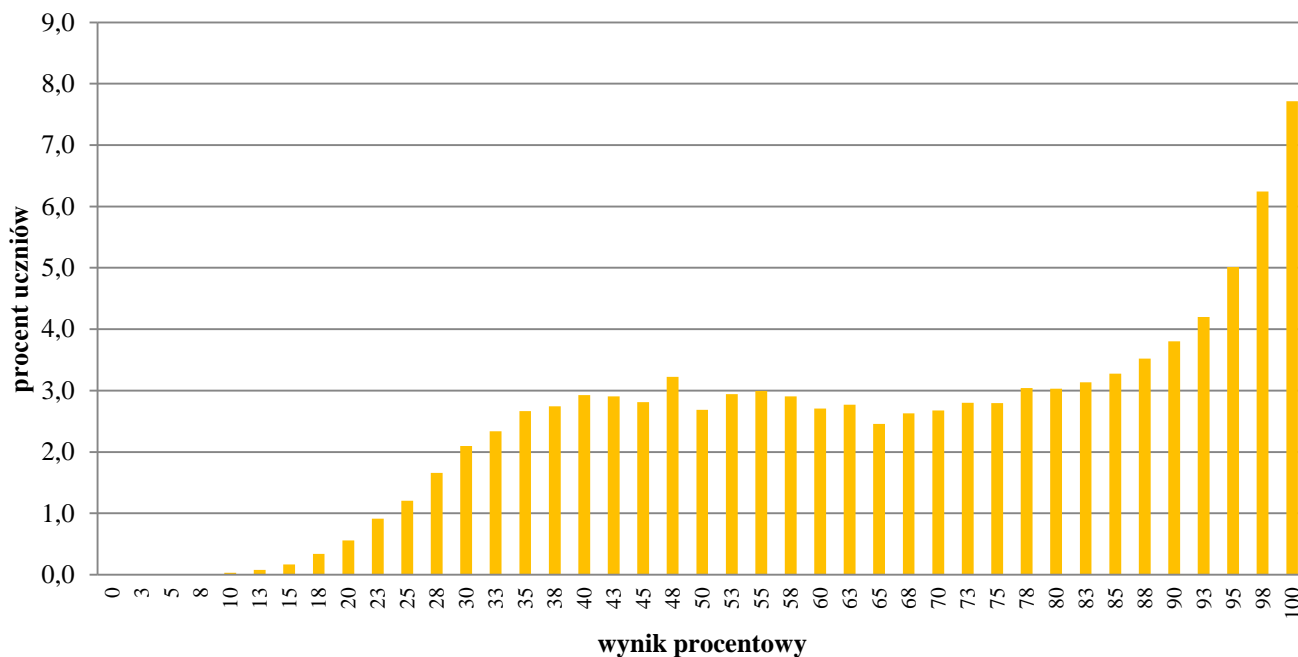
Wykres C. Rozkład wyników uczniów – część matematyczno-przyrodnicza z zakresu przedmiotów przyrodniczych



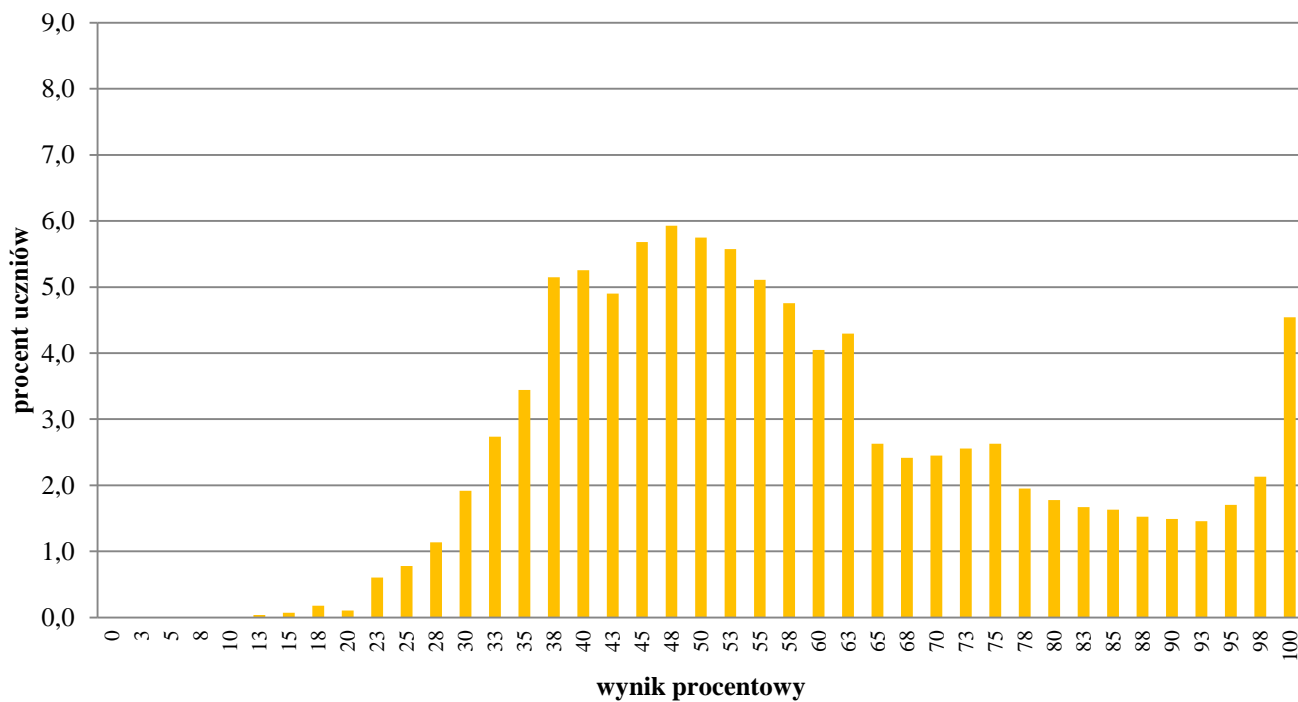
Wykres D. Rozkład wyników uczniów – część matematyczno-przyrodnicza z zakresu matematyki



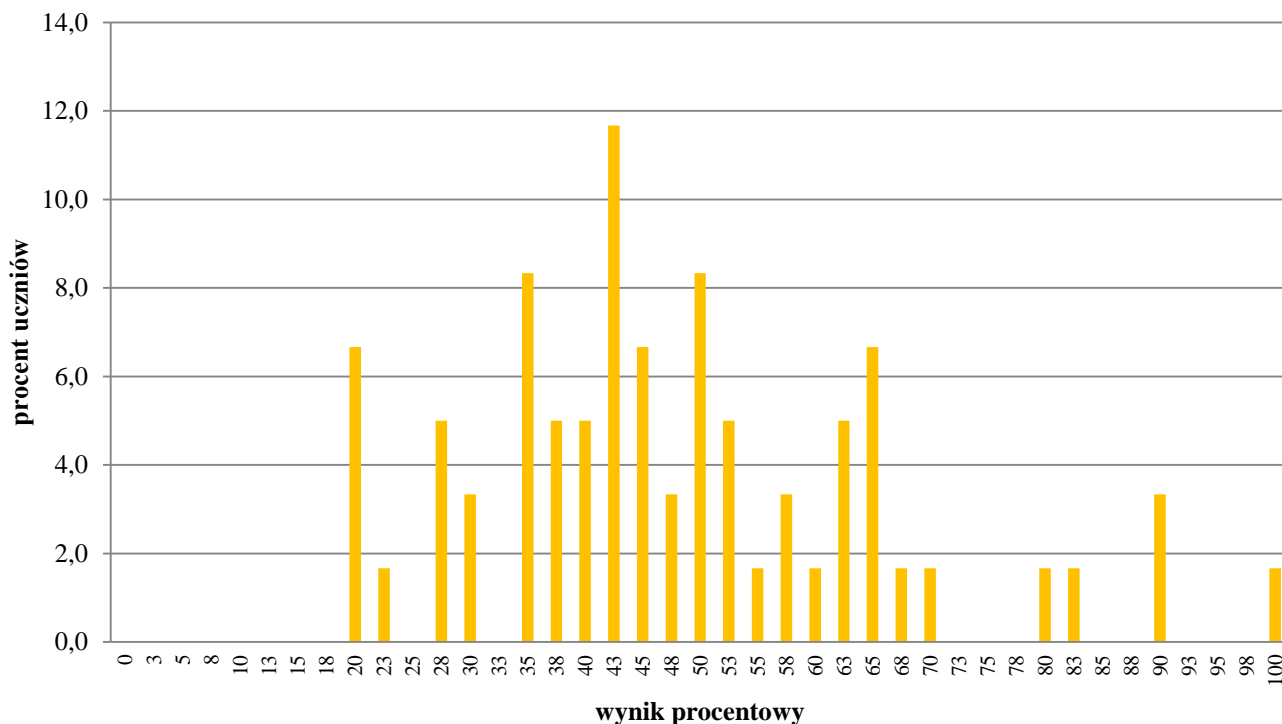
Wykres E. Rozkład wyników uczniów – język angielski poziom podstawowy



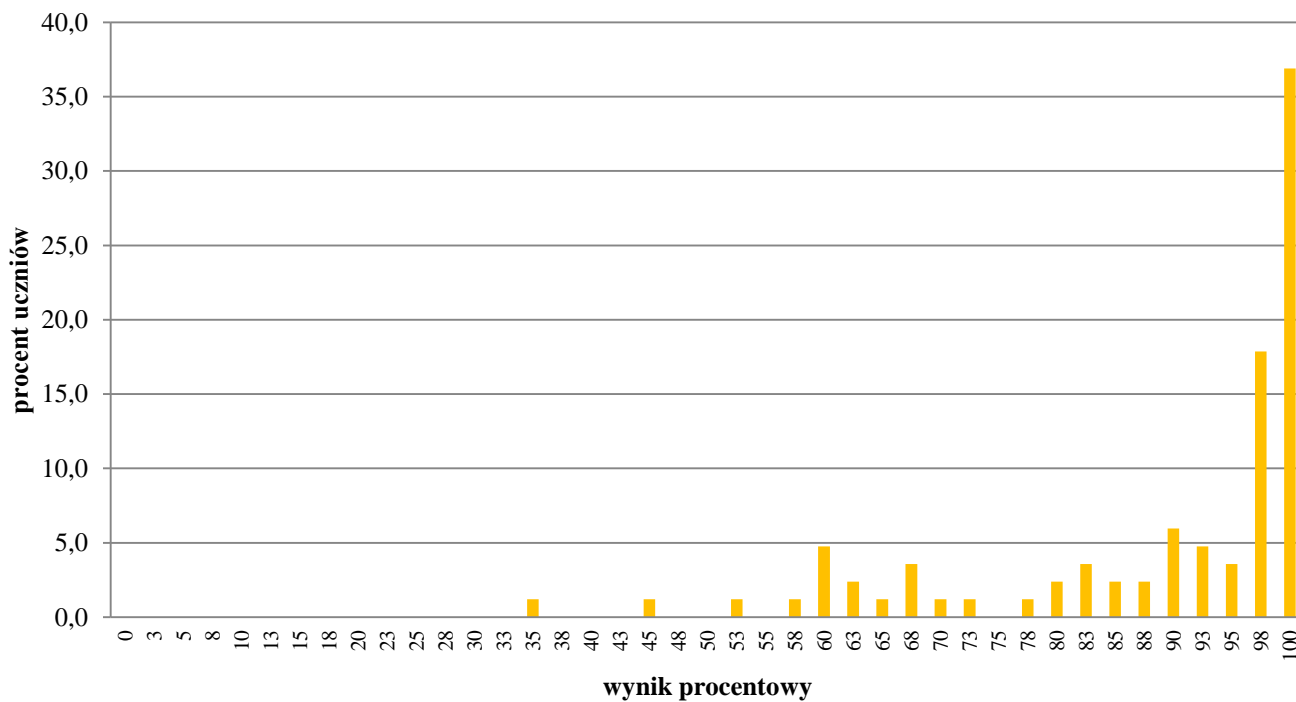
Wykres F. Rozkład wyników uczniów – język niemiecki poziom podstawowy



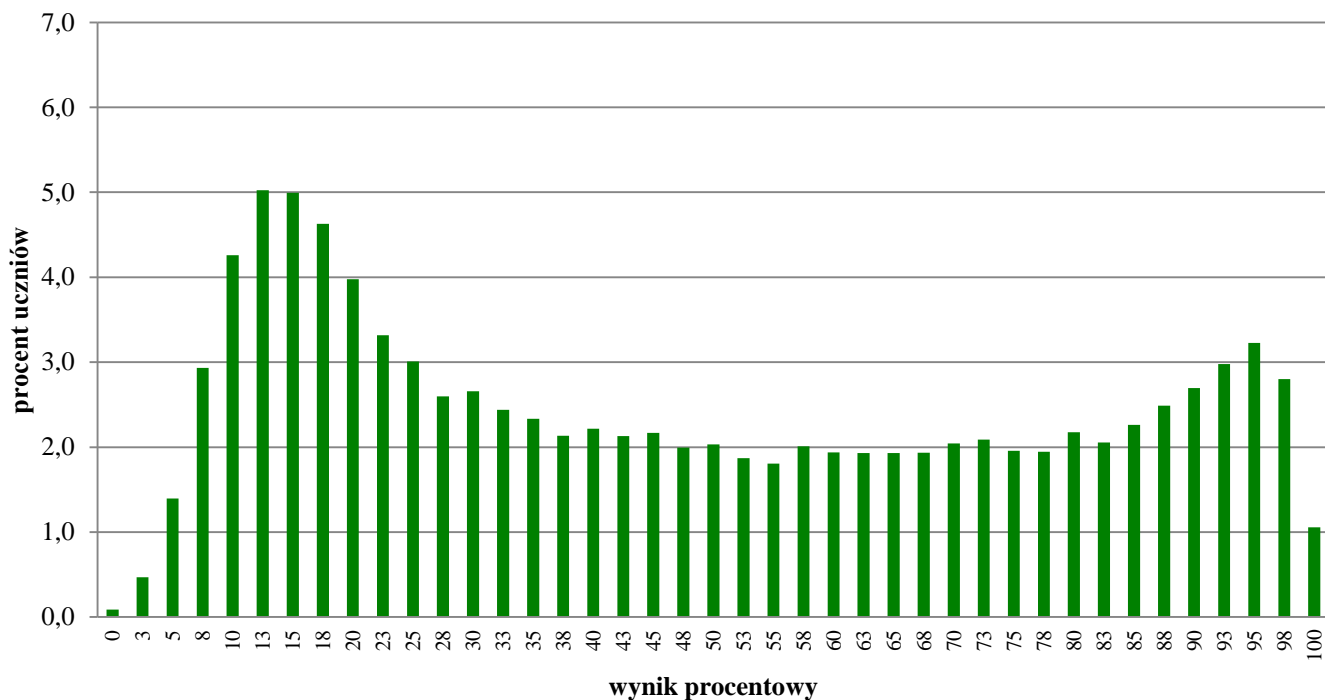
Wykres G. Rozkład wyników uczniów – język rosyjski poziom podstawowy



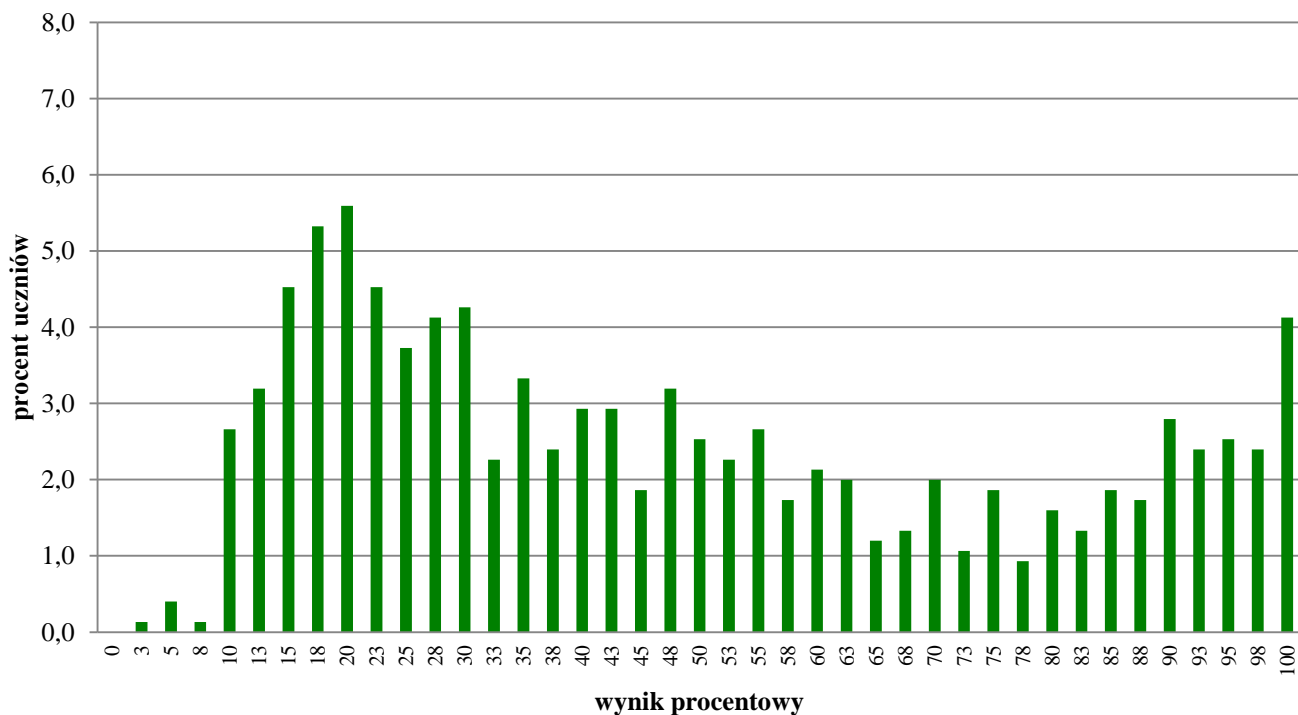
Wykres H. Rozkład wyników uczniów – język francuski poziom podstawowy



Wykres I. Rozkład wyników uczniów – język angielski poziom rozszerzony



Wykres J. Rozkład wyników uczniów – język niemiecki poziom rozszerzony



Parametry statystyczne rozkładu wyników egzaminu gimnazjalnego

	Liczba uczniów	Średnia (%)	Minimum (%)	Maksimum (%)	Mediana (%)	Dominanta (%)	Odchylenie standardowe (%)
Część humanistyczna z zakresu historii i wiedzy o społeczeństwie	33 273	66	6	100	66	72	16
Część humanistyczna z zakresu języka polskiego	33 270	63	3	100	66	69	16
Część matematyczno-przyrodnicza z zakresu przedmiotów przyrodniczych	33 263	52	4	100	50	43	18
Część matematyczno-przyrodnicza z zakresu matematyki	33 262	51	0	100	48	34	23
Język angielski – poziom podstawowy	30 233	68	8	100	70	100	24
Język niemiecki – poziom podstawowy	2 817	58	13	100	55	48	20
Język rosyjski – poziom podstawowy	60	48	20	100	45	43	18
Język francuski – poziom podstawowy	84	89	35	100	98	100	16
Język hiszpański – poziom podstawowy	52	71	30	100	74	95	23
Język włoski – poziom podstawowy	10	63	18	100	80	80	30
Język angielski – poziom rozszerzony	29 948	47	0	100	43	13	30
Język niemiecki – poziom rozszerzony	751	48	3	100	43	20	28
Język rosyjski – poziom rozszerzony	6	-	13	65	16	15	-
Język francuski – poziom rozszerzony	34	88	38	100	100	100	20
Język hiszpański – poziom rozszerzony	17	39	13	93	25	18	28
Język włoski – poziom rozszerzony	1	-	75	75	75	75	-

Uwaga!

- średnich wyników egzaminu gimnazjalnego przeprowadzonego w 2015 r. **nie należy** bezpośrednio porównywać ze średnimi wynikami egzaminu gimnazjalnego przeprowadzonego w latach poprzednich.
- wynik średni i odchylenie standardowe są podawane, jeżeli do egzaminu przystąpiło co najmniej 10 uczniów
- rozkłady wyników przygotowano jeżeli do egzaminu przystąpiło co najmniej 40 uczniów