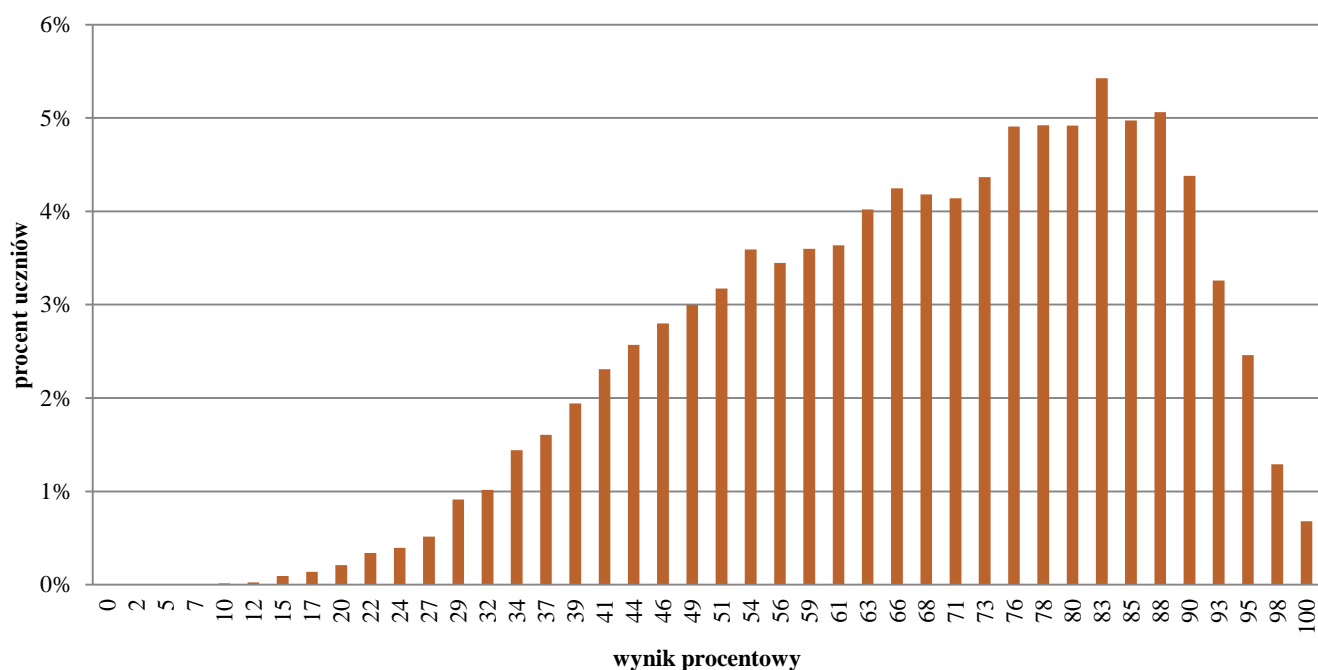


## Rozkłady wyników i parametry statystyczne rozkładu wyników sprawdzianu przeprowadzonego w kwietniu 2015 r.

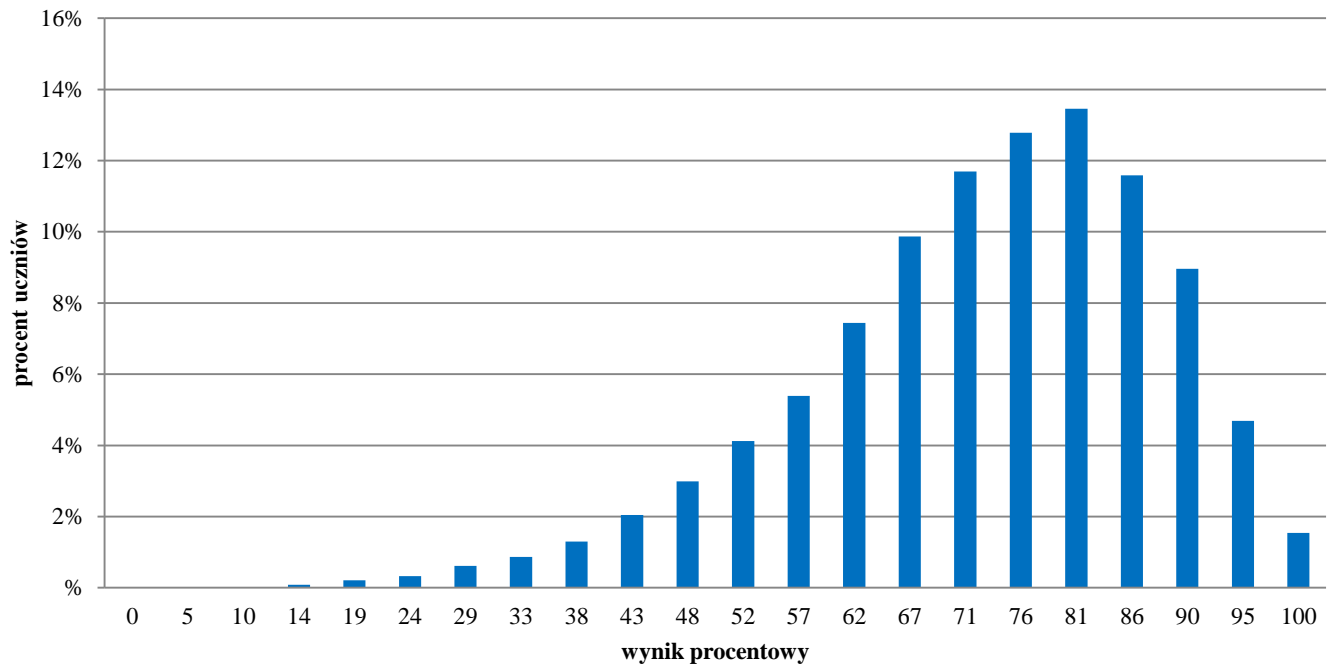
### Województwo podkarpackie

Na wykresach A–E zostały przedstawione rozkłady wyników uczniów bez niepełnosprawności oraz uczniów ze specyficznymi trudnościami w uczeniu się.

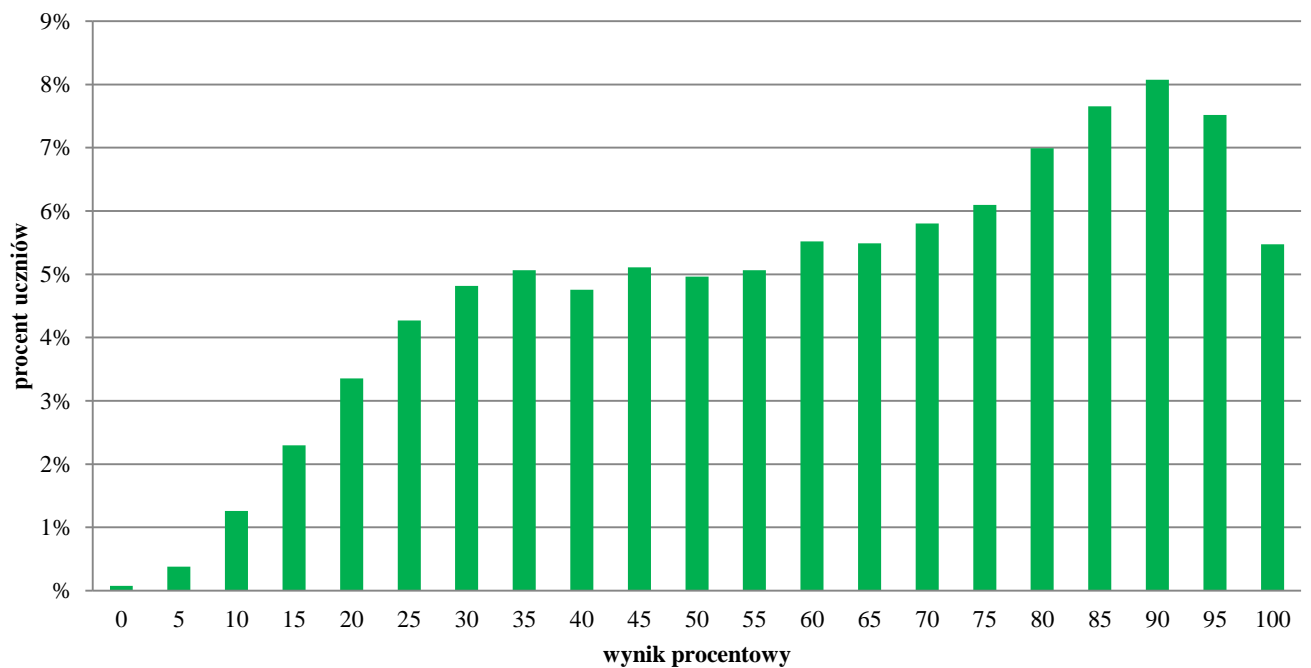
**Wykres A. Rozkład wyników uczniów – część 1. (ogółem)**



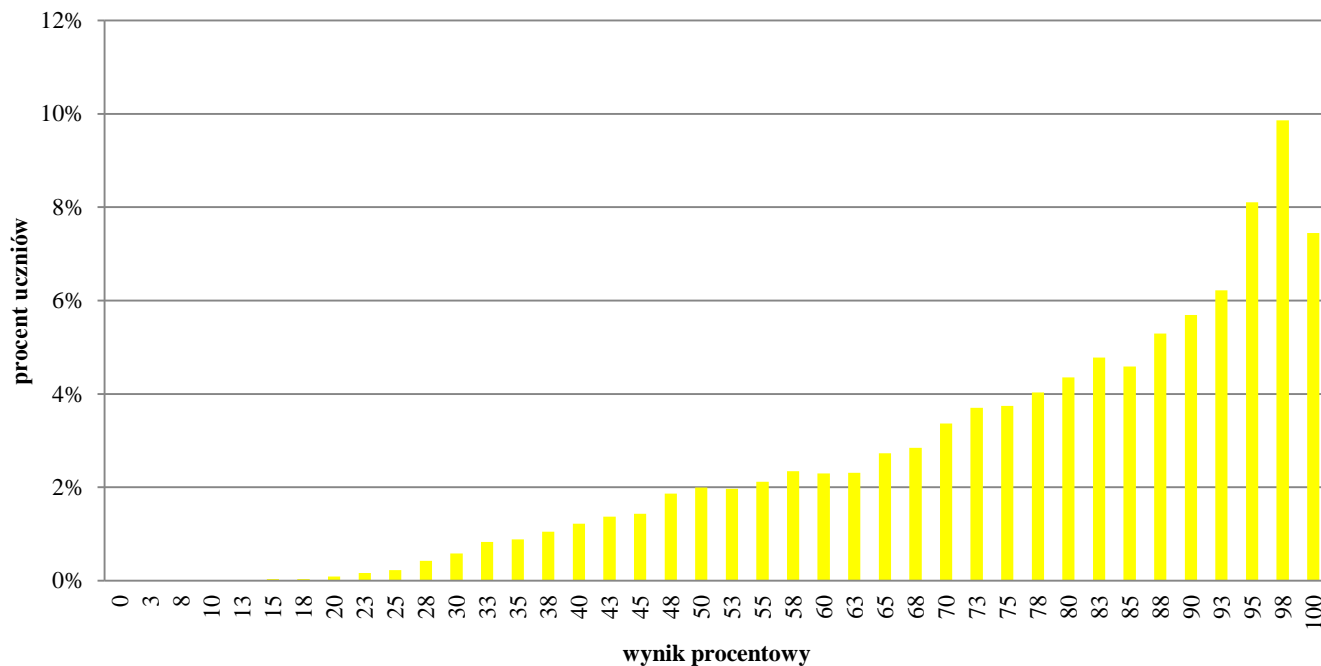
**Wykres B. Rozkład wyników uczniów – część 1. (język polski)**



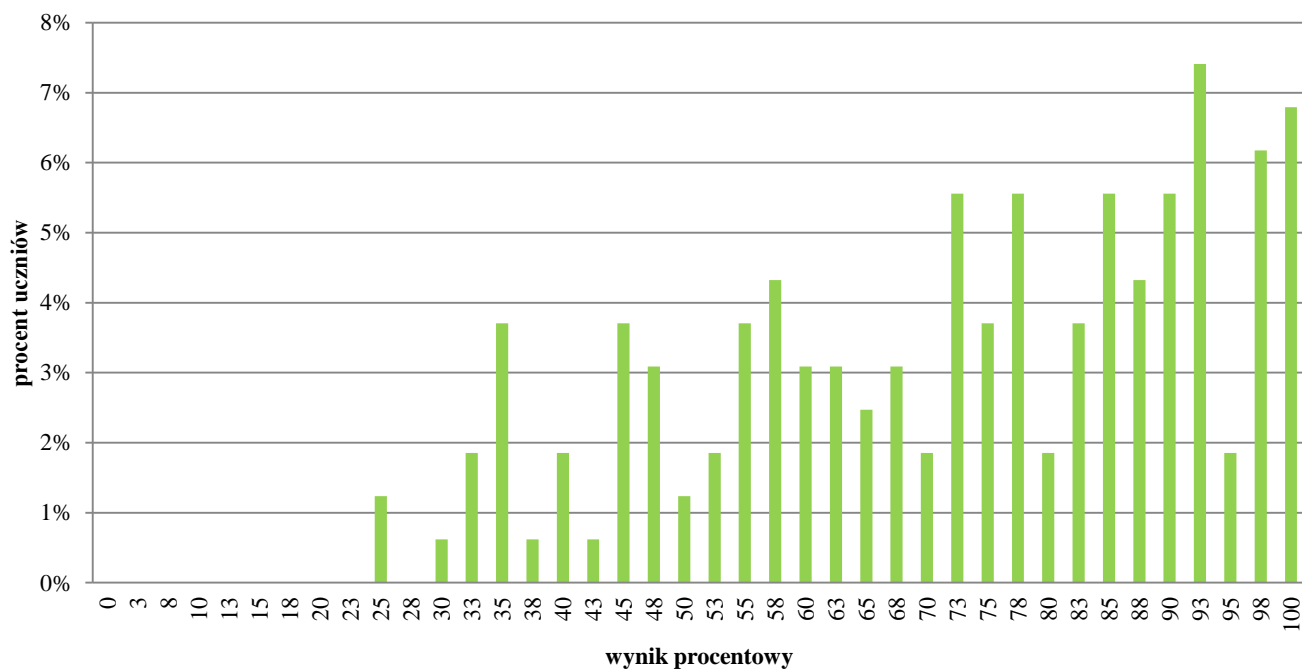
**Wykres C. Rozkład wyników uczniów – część 1. (matematyka)**



**Wykres D. Rozkład wyników uczniów – część 2. – język angielski**



**Wykres E. Rozkład wyników uczniów – część 2. – język niemiecki**



### Parametry statystyczne rozkładu wyników sprawdzianu 2015

		Liczba uczniów	Średnia (%)	Minimum (%)	Maksimum (%)	Mediana (%)	Dominanta (%)	Odchylenie standardowe (%)
<b>Część 1.</b>								
<b>Ogółem</b>		20 047	68	10	100	71	83	18
w tym	język polski		73	0	100	76	81	15
	matematyka		62	0	100	65	90	26
<b>Część 2.</b>								
<b>Język angielski</b>		19 733	78	8	100	83	98	19
<b>Język niemiecki</b>		313	71	23	100	75	93	20
<b>Język rosyjski</b>		1	93	93	93	93	93	-