



Okręgowa Komisja Egzaminacyjna w Krakowie, Wydział Egzaminów Zawodowych
os. Szkolne 37, 31-978 Kraków, tel. (012) 68 32 181-183 fax: (012) 68 32 180
e-mail: oke@oke.krakow.pl, egzaw@oke.krakow.pl; www.oke.krakow.pl

WYNIKI OGÓLNE
Z EGZAMINU POTWIERDZAJĄCEGO KWALIFIKACJE
ZAWODOWE
DLA ABSOLWENTÓW
ZASADNICZYCH SZKÓŁ ZAWODOWYCH

WOJEWÓDZTWO MAŁOPOLSKIE

sesja letnia 2014

Kraków 2014

SPIS TREŚCI

I.	OZNACZENIA STOSOWANE W SPRAWOZDANIU.....	4
II.	OGÓLNE INFORMACJE O EGZAMINIE DLA ABSOLWENTÓW ZASADNICZYCH SZKÓŁ ZAWODOWYCH.....	5
III.	ORGANIZACJA I PRZEBIEG EGZAMINU DLA ABSOLWENTÓW ZASADNICZYCH SZKÓŁ ZAWODOWYCH.....	6
	<i>Wstęp.....</i>	<i>6</i>
	<i>Organizacja i przebieg etapu pisemnego.....</i>	<i>7</i>
	<i>Organizacja i przebieg etapu praktycznego.....</i>	<i>7</i>
IV.	WYNIKI EGZAMINU ZAWODOWEGO W OKRĘGU.....	9
	<i>Wyniki ogólne egzaminu zawodowego dla całej populacji zdających w OKE w Krakowie.....</i>	<i>9</i>
V.	WYNIKI EGZAMINU ZAWODOWEGO W WOJEWÓDZTWIE.....	11
	<i>Wyniki ogólne egzaminu zawodowego.....</i>	<i>11</i>
	<i>Wyniki zdających o specjalnych potrzebach edukacyjnych.....</i>	<i>13</i>
	<i>Wyniki młodocianych pracowników.....</i>	<i>13</i>
	<i>Wyniki zdających w rozbiciu na typy szkół.....</i>	<i>14</i>

I. OZNACZENIA STOSOWANE W SPRAWOZDANIU

W celu poprawy czytelności tabel i wykresów, w opracowaniu zastosowano symbole cyfrowe zawodów oraz kody województw. Tabela 1 zawiera kody województw z terenu działania OKE w Krakowie. W tabeli 2 przedstawiono symbole cyfrowe i nazwy zawodów, dla których przeprowadzany był egzamin potwierdzający kwalifikacje zawodowe w sesji letniej 2014 roku.

Tabela 1. Nazwy i kody województw

Nazwa województwa	lubelskie	małopolskie	Podkarpackie
Kod województwa	06	12	18

Tabela 2. Symbole cyfrowe i nazwy zawodów

Symbol cyfrowy zawodu	Nazwa zawodu	Symbol cyfrowy zawodu	Nazwa zawodu
512[05]	Kucharz małej gastronomii	722[03]	Ślusarz
513[02]	Opiekun medyczny	723[02]	Mechanik-monter maszyn i urządzeń
514[01]	Fryzjer	723[03]	Mechanik-operator pojazdów i maszyn rolniczych
522[01]	Sprzedawca	723[04]	Mechanik pojazdów samochodowych
613[01]	Rolnik	723[05]	Monter-instalator urządzeń technicznych w budownictwie wiejskim
621[01]	Ogrodnik	724[01]	Elektryk
711[02]	Górnik eksploatacji podziemnej	724[02]	Elektromechanik pojazdów samochodowych
712[01]	Betoniarz-zbrojarz	724[05]	Elektromechanik
712[02]	Cieśla	725[01]	Monter-elektronik
712[04]	Monter konstrukcji budowlanych	725[02]	Monter sieci i urządzeń telekomunikacyjnych
712[06]	Murarz	725[03]	Monter mechatronik
712[08]	Zdun	731[03]	Mechanik precyzyjny
713[01]	Dekarz	734[02]	Introligator
713[02]	Monter instalacji i urządzeń sanitarnych	741[01]	Cukiernik
713[05]	Posadzkarz	741[02]	Piekarz
713[06]	Technolog robót wykończeniowych w budownictwie	741[03]	Rzeźnik-wędliniarz
713[08]	Monter izolacji budowlanych	742[01]	Stolarz
713[09]	Monter izolacji przemysłowych	743[01]	Krawiec
714[01]	Malarz-tapeciarz	744[01]	Kaletnik
714[03]	Lakiernik	811[02]	Wiertacz odwiertów eksploatacyjnych i geofizycznych
721[01]	Blacharz	825[01]	Drukarz
721[03]	Blacharz samochodowy	827[01]	Operator maszyn i urządzeń przemysłu spożywczego
721[05]	Blacharz izolacji przemysłowych	833[01]	Mechanik maszyn i urządzeń drogowych
722[02]	Operator obrabiarek skrawających	913[01]	Pracownik pomocniczy obsługi hotelowej

II. OGÓLNE INFORMACJE O EGZAMINIE DLA ABSOLWENTÓW ZASADNICZYCH SZKÓŁ ZAWODOWYCH

Na egzaminie potwierdzającym kwalifikacje zawodowe sprawdzane są wiadomości i umiejętności, które zostały zapisane w standardzie wymagań egzaminacyjnych dla danego zawodu.

Standardy wymagań egzaminacyjnych dla poszczególnych zawodów ustalone zostały rozporządzeniem Ministra Edukacji Narodowej, z dnia 10 marca 2010 r. w sprawie standardów wymagań będących podstawą przeprowadzenia egzaminu potwierdzającego kwalifikacje zawodowe (Dz. U. Nr 103, Poz. 652 z późniejszymi zmianami).

Struktura egzaminu odpowiada strukturze standardów wymagań egzaminacyjnych dla zawodu i obejmuje dwa etapy: etap pisemny i etap praktyczny. Przystąpienie do egzaminu jest równoznaczne z przystąpieniem do co najmniej jednego z etapów egzaminu.

Etap pisemny składa się z dwóch części. Podczas części I zdający rozwiązują zadania sprawdzające wiadomości i umiejętności właściwe dla kwalifikacji w danym zawodzie, w części II – zadania sprawdzające wiadomości i umiejętności związane z zatrudnieniem i działalnością gospodarczą.

Sprawdzone w etapie pisemnym umiejętności, są pogrupowane w obszary wymagań:

- umiejętności sprawdzane w części pierwszej ujęte są w trzech obszarach:
 - czytanie ze zrozumieniem informacji przedstawionych w formie opisów, instrukcji, rysunków, szkiców, wykresów, dokumentacji technicznych i technologicznych,
 - przetwarzanie danych liczbowych i operacyjnych,
 - bezpieczne wykonywanie zadań zawodowych zgodnie z przepisami bezpieczeństwa i higieny pracy, ochrony przeciwpożarowej oraz ochrony środowiska.
- umiejętności sprawdzane w części drugiej ujęte są w dwóch obszarach:
 - czytanie ze zrozumieniem informacji przedstawionych w formie opisów, instrukcji, tabel, wykresów,
 - przetwarzanie danych liczbowych i operacyjnych.

Etap pisemny przeprowadzany jest w formie testu składającego się z zadań zamkniętych zawierających cztery odpowiedzi do wyboru, z których tylko jedna odpowiedź jest prawidłowa. W części I test zawiera 50 zadań, a w części II – 20 zadań. Czas trwania etapu pisemnego dla wszystkich zawodów wynosi 120 minut.

Przyjęto, że w etapie pisemnym zdający może otrzymać za każde prawidłowo rozwiązane zadanie 1 punkt. Zdający zda ten etap egzaminu, jeśli uzyska:

- z części I – co najmniej 50% punktów możliwych do uzyskania,
- z części II – co najmniej 30% punktów możliwych do uzyskania.

Etap praktyczny powinien sprawdzać określony zakres praktycznych umiejętności dla zawodu wynikających z tematów zadań ustalonych w standardzie wymagań egzaminacyjnych. W tym etapie zdający wykonuje zadanie egzaminacyjne w formie testu praktycznego. Czas trwania etapu praktycznego nie może być krótszy niż 180 minut i dłuższy niż 240 minut.

Umiejętności sprawdzane w tym etapie pogrupowane są w czterech obszarach wymagań:

- planowanie czynności związanych z wykonaniem zadania,
- organizowanie stanowiska pracy,
- wykonywanie zadania egzaminacyjnego z zachowaniem przepisów bezpieczeństwa i higieny pracy, ochrony przeciwpożarowej i ochrony środowiska,
- prezentowanie efektu wykonanego zadania.

W etapie praktycznym ocenie podlegają zarówno sposób wykonania zadania praktycznego jak i efekt końcowy. Egzaminatorzy oceniają zgodnie z ustalonymi kryteriami opracowanymi dla danego zadania. Warunkiem koniecznym zaliczenia tego etapu jest otrzymanie co najmniej 75% punktów z możliwych do uzyskania.

Egzamin zawodowy jest zdany, jeśli zdający spełni wymagania ustalone dla obu etapów egzaminu.

Absolwenci, którzy przystąpili do egzaminu zawodowego i zaliczyli oba etapy go otrzymują dyplom potwierdzający kwalifikacje w danym zawodzie oraz są także uprawnieni do otrzymania suplementu do dyplomu „EUROPASS” w języku polskim i angielskim.

III. ORGANIZACJA I PRZEBIEG EGZAMINU DLA ABSOLWENTÓW ZASADNICZYCH SZKÓŁ ZAWODOWYCH

WSTĘP

Tryb przeprowadzania egzaminu potwierdzającego kwalifikacje zawodowe dla wszystkich zdających w całej Polsce był identyczny i wynikał z rozporządzenia MEN z dnia 30 kwietnia 2007 r. w sprawie warunków i sposobu oceniania, klasyfikowania i promowania uczniów i słuchaczy oraz przeprowadzania sprawdzianów w szkołach publicznych, z późniejszymi zmianami.

Terminy przeprowadzenia egzaminu zawodowego ustalone zostały przez Dyrektora Centralnej Komisji Egzaminacyjnej: dla etapu pisemnego — 23 czerwca 2014 roku, dla etapu praktycznego — od 1 lipca 2014 roku.

Od stycznia 2009 roku dla przewodniczących szkolnych zespołów nadzorujących (PSZN), kierowników ośrodków egzaminacyjnych (KOE) i egzaminatorów na platformie MOODLE OKE w Krakowie uruchomione zostały kursy e-learningowe, które mają na celu:

- zapoznanie uczestników z obowiązującymi aktami prawnymi i procedurami związanymi z przeprowadzaniem egzaminów,
- udostępnienie niezbędnych do przeprowadzenia egzaminów formularzy i druków,
- umożliwienie szybkiej wymiany informacji pomiędzy Okręgową Komisją Egzaminacyjną a osobami przeprowadzającymi egzamin.

Dodatkowo w kwietniu 2014 roku Okręgowa Komisja Egzaminacyjna w Krakowie zorganizowała w województwach: lubelskim, małopolskim i podkarpackim konferencje szkoleniowe dla dyrektorów szkół i placówek zawodowych. Miały one na celu zapoznanie uczestników z organizacją egzaminów potwierdzających kwalifikacje zawodowe w sesji letniej 2014 roku.

W etapie pisemnym egzaminu zdający rozwiązywali test sprawdzający, złożony z 70 zadań zamkniętych. W każdym zadaniu podane były cztery odpowiedzi, z których tylko jedna była prawidłowa. Zadania o numerach od 1 do 50 stanowiły część pierwszą testu, sprawdzającą wiadomości i umiejętności właściwe dla kwalifikacji w danym zawodzie, a zadania o numerach od 51 do 70 stanowiły część drugą testu, sprawdzającą wiadomości i umiejętności związane z zatrudnieniem i działalnością gospodarczą. Zadania części drugiej były jednakowe dla wszystkich zawodów.

Zdający zaznaczali odpowiedzi na kartach odpowiedzi, które zostały sczytane w OKE.

W etapie praktycznym egzaminu zdający w danym zawodzie losowali stanowisko egzaminacyjne, na którym wykonywali zadanie praktyczne.

Wykonanie zadania egzaminacyjnego przez zdającego, obserwował i oceniał podczas egzaminu zespół egzaminacyjny, stosując kryteria oceny wykonania zadań egzaminacyjnych, opracowane przez Komisję Centralną dla egzaminu potwierdzającego kwalifikacje zawodowe w danym zawodzie. Zespół egzaminacyjny wypełniał arkusze obserwacji i kartę obserwacji, wpisując liczbę punktów uzyskanych przez zdającego za wykonanie zadania egzaminacyjnego. Każdy zdający oceniany był przez trzech egzaminatorów. Karty obserwacji wypełnione przez egzaminatorów zostały sczytane w OKE.

Na terenie Okręgowej Komisji Egzaminacyjnej w Krakowie chęć zdawania egzaminu potwierdzającego kwalifikacje zawodowe zgłosiło 6347 osób, kształcących się w 48 zawodach. Nie wszyscy absolwenci, którzy zadeklarowali przystąpienie do egzaminu potwierdzającego kwalifikacje zawodowe, zgłosili się na egzamin.

Absolwenci, którzy przystąpili do egzaminu potwierdzającego kwalifikacje zawodowe zorganizowanego przez OKE w Krakowie i spełnili wymagania określone w rozporządzeniu w sprawie warunków i sposobu oceniania, klasyfikowania i promowania uczniów i słuchaczy oraz przeprowadzania sprawdzianów i egzaminów w szkołach publicznych, otrzymali dyplomy potwierdzające kwalifikacje w danym zawodzie, wystawione z datą 29 sierpnia 2014 r. Ponadto zdający, którzy uzyskali dyplom i złożyli odpowiednie wnioski otrzymali suplementy do dyplomów „EUROPASS” w języku polskim i angielskim.

ORGANIZACJA I PRZEBIEG ETAPU PISEMNEGO

Do etapu pisemnego zgłoszonych zostało 6268 osób, natomiast przystąpiły 5733 osoby (91,5% zgłoszonych). Etap pisemny egzaminu zawodowego przeprowadzony został w dniu 23 czerwca 2014 roku w 292 szkołach na terenie działania OKE w Krakowie: 92 szkołach województwa lubelskiego, 123 szkołach województwa małopolskiego i 77 szkołach województwa podkarpackiego. W poniższej tabeli przedstawiono zestawienie liczby placówek, w których przeprowadzany był etap pisemny. Zestawienie sporządzono uwzględniając podział na typy szkół.

Tabela 3. Liczba szkół, w których odbywał się etap pisemny egzaminu

Województwo	Szkoły publiczne		Razem publiczne	Szkoły niepubliczne		Razem nie-publiczne	Razem
	Zasadnicze Szkoły Zawodowe	Policealne		Zasadnicze Szkoły Zawodowe	Policealne		
lubelskie	76	2	78	13	1	14	92
małopolskie	106	0	106	17	0	17	123
podkarpackie	77	0	77	0	0	0	77
Razem:	259	2	261	30	1	31	292

Nad przebiegiem etapu pisemnego w szkołach czuwali Przewodniczący Szkolnych Zespołów Nadzorujących – dyrektorzy szkół, natomiast w poszczególnych salach zespoły nadzorujące. W skład zespołów nadzorujących wchodziły nauczyciele zajęć edukacyjnych nie objętych egzaminem. W każdym zespole jeden z członków był pracownikiem innej szkoły.

Zgodnie z przyjętą procedurą, przewodniczący szkolnych zespołów nadzorujących w dniu egzaminu, w obecności przedstawicieli zdających, otworzyli koperty z zestawami egzaminacyjnymi. Zdający w tym samym zawodzie rozwiązywali w całym kraju jednakowe testy. Dla wielu zawodów, w celu zapewnienia samodzielności pracy zdających, zastosowano wersje równoległe testu.

ORGANIZACJA I PRZEBIEG ETAPU PRAKTYCZNEGO

Etap praktyczny odbywał się w dniach od 1 lipca do 8 sierpnia 2014 roku. Do tego etapu zgłoszone zostały 5574 osoby, natomiast przystąpiło 4940 osób (88,6% zgłoszonych). Etap praktyczny egzaminu potwierdzającego kwalifikacje zawodowe został przeprowadzony w 233 upoważnionych ośrodkach egzaminacyjnych na terenie działania OKE w Krakowie: 56 ośrodkach województwa lubelskiego, 85 ośrodkach województwa małopolskiego i 92 ośrodkach województwa podkarpackiego. Wszystkie ośrodki egzaminacyjne mieściły się w 116 placówkach prowadzących kształcenie zawodowe (szkoły, CKP, CKU). Tylko w trzech przypadkach egzamin przeprowadzony był u upoważnionego do przeprowadzenia etapu praktycznego pracodawcy (Lajkonik Snack GmbH Sp. K w Skawinie, Sokołów S.A. w Jarosławiu i KAEFER S.A. w Tarnowie).

Na terenie działania OKE w Krakowie nie ma ośrodka egzaminacyjnego dla zawodu monter sieci i urządzeń telekomunikacyjnych. Zdający zgłoszeni do egzaminu w tym zawodzie przystąpili do etapu praktycznego w ośrodku egzaminacyjnym na terenie OKE w Warszawie.

Za zorganizowanie i przeprowadzenie etapu praktycznego egzaminu odpowiedzialny był kierownik ośrodka egzaminacyjnego, którym był dyrektor upoważnionej szkoły/placówki.

Tabela 4. Liczba placówek, w których odbywał się egzamin

Województwo	Liczba zawodów w jednej placówce									Razem
	14	8	7	6	5	4	3	2	1	
lubelskie					1	3	4	3	21	32
małopolskie	1			1			7	10	24	43
podkarpackie		1	1	1	1	3	5	10	19	41
Razem:	1	1	1	2	2	6	16	23	64	116

Tabela 5. Liczba ośrodków egzaminacyjnych przeprowadzających egzamin praktyczny

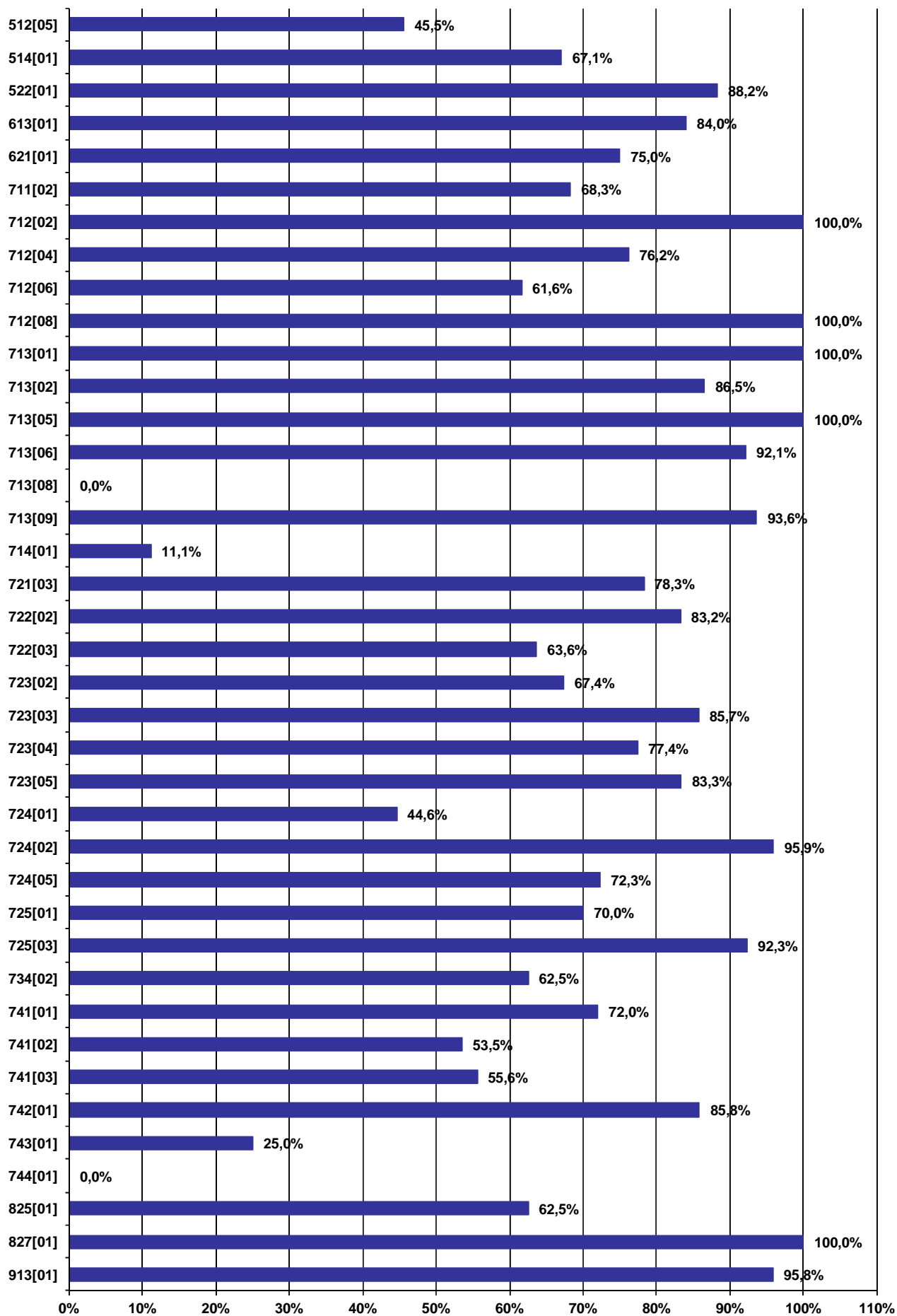
Lp.	Symbol cyfrowy zawodu	Nazwa zawodu	06	12	18	Razem
1	512[05]	Kucharz małej gastronomii	3	5	4	12
2	513[02]	Opiekun medyczny	1	1		2
3	514[01]	Fryzjer	4	5	3	12
4	522[01]	Sprzedawca		1	1	2
5	613[01]	Rolnik	1	1	1	3
6	621[01]	Ogrodnik	1	1	1	3
7	711[02]	Górnik eksploatacji podziemnej	1	1		2
8	712[01]	Betoniarz-zbrojarz			1	1
9	712[02]	Cieśla		1		1
10	712[04]	Monter konstrukcji budowlanych		1		1
11	712[06]	Murarz	2	7	6	15
12	712[08]	Zdun		1		1
13	713[01]	Dekarz		1		1
14	713[02]	Monter instalacji i urządzeń sanitarnych	1	2	4	7
15	713[05]	Posadzkarz			1	1
16	713[06]	Technolog robót wykończeniowych w budownictwie	6	7	9	22
17	713[08]	Monter izolacji budowlanych		1		1
18	713[09]	Monter izolacji przemysłowych		1	1	2
19	714[01]	Malarz-tapeciarz		1		1
20	714[03]	Lakiernik		1		1
21	721[01]	Blacharz			1	1
22	721[03]	Blacharz samochodowy	1	1	2	4
23	721[05]	Blacharz izolacji przemysłowych				0
24	722[02]	Operator obrabiarek skrawających	1	2	5	8
25	722[03]	Ślusarz	4	4	6	14
26	723[02]	Mechanik-monter maszyn i urządzeń	3	2	1	6
27	723[03]	Mechanik-operator pojazdów i maszyn rolniczych	3	3	6	12
28	723[04]	Mechanik pojazdów samochodowych	8	7	13	28
29	723[05]	Monter-instalator urządzeń technicznych w budownictwie wiejskim			1	1
30	724[01]	Elektryk	1	3	4	8
31	724[02]	Elektromechanik pojazdów samochodowych	4	3	6	13
32	724[05]	Elektromechanik	4	1	3	8
33	725[01]	Monter-elektronik		2		2
34	725[02]	Monter sieci i urządzeń telekomunikacyjnych				0
35	725[03]	Monter mechatronik		1	1	2
36	731[03]	Mechanik precyzyjny				0
37	734[02]	Introligator		1		1
38	741[01]	Cukiernik	3	7	5	15
39	741[02]	Piekarz	1	1	1	3
40	741[03]	Rzeźnik-wędliniarz	1		1	2
41	742[01]	Stolarz	2	3	3	8
42	743[01]	Krawiec		1		1
43	744[01]	Kaletnik		1		1
44	811[02]	Wiertacz odwiertów eksploatacyjnych i geofizycznych				0
45	825[01]	Drukarz		1		1
46	827[01]	Operator maszyn i urządzeń przemysłu spożywczego		1		1
47	833[01]	Mechanik maszyn i urządzeń drogowych				0
48	913[01]	Pracownik pomocniczy obsługi hotelowej		1	1	2
Łącznie:			56	85	92	233

IV. WYNIKI EGZAMINU ZAWODOWEGO W OKRĘGU

WYNIKI OGÓLNE EGZAMINU ZAWODOWEGO DLA CAŁEJ POPULACJI ZDAJĄCYCH W OKE W KRAKOWIE

Tabela 6. Wyniki egzaminu zawodowego w okręgu

Lp.	Symbol cyfrowy zawodu	Liczba zgłoszonych		Przystąpiło do etapu pisemnego		Zdało etap pisemny		Przystąpiło do etapu praktycznego		Zdało etap praktyczny		Przystąpiło do dwóch etapów egzaminu	Otrzymało dyplom (spośród zdających 2 etapy egzaminu)	
		etap pisemny	etap prakt.	liczba	%	liczba	%	liczba	%	liczba	%	liczba	liczba	%
1.	512[05]	460	149	354	77,0%	123	34,7%	116	77,9%	115	99,1%	112	51	45,5%
2.	513[02]	3	4	1	33,3%	1	100,0%	1	25,0%	1	100,0%			
3.	514[01]	309	285	289	93,5%	183	63,3%	252	88,4%	251	99,6%	252	169	67,1%
4.	522[01]	81	33	61	75,3%	39	63,9%	22	66,7%	22	100,0%	17	15	88,2%
5.	613[01]	35	29	32	91,4%	24	75,0%	25	86,2%	25	100,0%	25	21	84,0%
6.	621[01]	33	24	28	84,8%	19	67,9%	20	83,3%	20	100,0%	20	15	75,0%
7.	711[02]	128	117	124	96,9%	87	70,2%	111	94,9%	104	93,7%	104	71	68,3%
8.	712[01]	4	1	3	75,0%	3	100,0%	1	100,0%	1	100,0%			
9.	712[02]	10	10	10	100,0%	10	100,0%	10	100,0%	10	100,0%	10	10	100,0%
10.	712[04]	29	24	25	86,2%	21	84,0%	21	87,5%	17	81,0%	21	16	76,2%
11.	712[06]	301	277	273	90,7%	165	60,4%	251	90,6%	247	98,4%	250	154	61,6%
12.	712[08]	1	1	1	100,0%	1	100,0%	1	100,0%	1	100,0%	1	1	100,0%
13.	713[01]	1	1	1	100,0%	1	100,0%	1	100,0%	1	100,0%	1	1	100,0%
14.	713[02]	143	139	138	96,5%	126	91,3%	126	90,6%	117	92,9%	126	109	86,5%
15.	713[05]	22	7	16	72,7%	6	37,5%	3	42,9%	3	100,0%	3	3	100,0%
16.	713[06]	997	976	959	96,2%	886	92,4%	908	93,0%	899	99,0%	899	828	92,1%
17.	713[08]	3	1	2	66,7%	1	50,0%	1	100,0%	1	100,0%	1	0	0,0%
18.	713[09]	48	49	47	97,9%	44	93,6%	49	100,0%	49	100,0%	47	44	93,6%
19.	714[01]	11	10	10	90,9%	1	10,0%	9	90,0%	9	100,0%	9	1	11,1%
20.	714[03]	5	2	3	60,0%	2	66,7%	0	0,0%					
21.	721[01]	0	1					1	100,0%	1	100,0%			
22.	721[03]	28	29	26	92,9%	19	73,1%	24	82,8%	24	100,0%	23	18	78,3%
23.	721[05]	2	0	2	100,0%	1	50,0%							
24.	722[02]	168	152	157	93,5%	130	82,8%	143	94,1%	143	100,0%	143	119	83,2%
25.	722[03]	242	219	220	90,9%	133	60,5%	200	91,3%	199	99,5%	198	126	63,6%
26.	723[02]	113	108	107	94,7%	67	62,6%	99	91,7%	99	100,0%	98	66	67,3%
27.	723[03]	213	199	192	90,1%	158	82,3%	171	85,9%	171	100,0%	168	144	85,7%
28.	723[04]	1545	1513	1421	92,0%	1078	75,9%	1282	84,7%	1222	95,3%	1258	974	77,4%
29.	723[05]	14	13	13	92,9%	11	84,6%	12	92,3%	10	83,3%	12	10	83,3%
30.	724[01]	116	102	97	83,6%	46	47,4%	86	84,3%	75	87,2%	83	37	44,6%
31.	724[02]	354	352	340	96,0%	329	96,8%	324	92,0%	315	97,2%	318	305	95,9%
32.	724[05]	201	162	174	86,6%	114	65,5%	133	82,1%	132	99,2%	130	94	72,3%
33.	725[01]	33	33	32	97,0%	22	68,8%	30	90,9%	30	100,0%	30	21	70,0%
34.	725[02]	1	1	0	0,0%			0	0,0%					
35.	725[03]	26	26	26	100,0%	24	92,3%	26	100,0%	26	100,0%	26	24	92,3%
36.	731[03]	1	0	1	100,0%	1	100,0%							
37.	734[02]	10	9	9	90,0%	5	55,6%	8	88,9%	8	100,0%	8	5	62,5%
38.	741[01]	287	257	275	95,8%	188	68,4%	244	94,9%	244	100,0%	243	175	72,0%
39.	741[02]	65	57	54	83,1%	24	44,4%	44	77,2%	44	100,0%	43	23	53,5%
40.	741[03]	20	18	20	100,0%	11	55,0%	18	100,0%	18	100,0%	18	10	55,6%
41.	742[01]	145	133	135	93,1%	111	82,2%	120	90,2%	120	100,0%	120	103	85,8%
42.	743[01]	5	4	5	100,0%	2	40,0%	4	100,0%	4	100,0%	4	1	25,0%
43.	744[01]	4	2	2	50,0%	1	50,0%	1	50,0%	1	100,0%	1	0	0,0%
44.	811[02]	3	0	2	66,7%	2	100,0%							
45.	825[01]	8	8	8	100,0%	5	62,5%	8	100,0%	7	87,5%	8	5	62,5%
46.	827[01]	11	11	11	100,0%	11	100,0%	10	90,9%	10	100,0%	10	10	100,0%
47.	833[01]	2	0	1	50,0%	1	100,0%							
48.	913[01]	27	26	26	96,3%	26	100,0%	24	92,3%	23	95,8%	24	23	95,8%
Łącznie:		6268	5574	5733	91,5%	4263	74,4%	4940	88,6%	4819	97,6%	4864	3802	78,2%



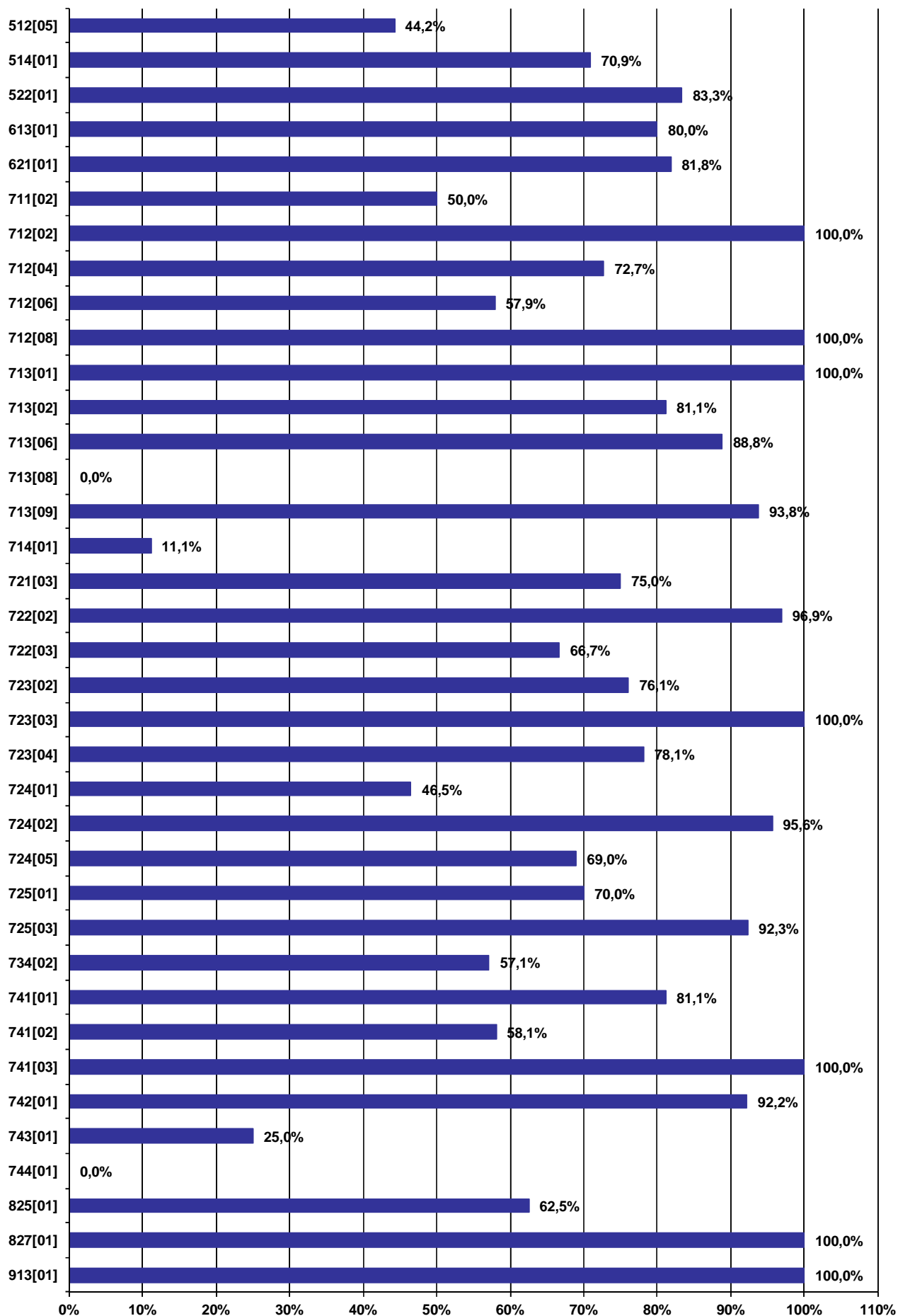
Wykres 1. Procent absolwentów, którzy zdali egzamin potwierdzający kwalifikacje zawodowe w poszczególnych zawodach

V. WYNIKI EGZAMINU ZAWODOWEGO W WOJEWÓDZTWIE

WYNIKI OGÓLNE EGZAMINU ZAWODOWEGO

Tabela 7. Wyniki egzaminu zawodowego w województwie

Lp.	Symbol cyfrowy zawodu	Liczba zgłoszonych		Przystąpiło do etapu pisemnego		Zdało etap pisemny		Przystąpiło do etapu praktycznego		Zdało etap praktyczny		Przystąpiło do dwóch etapów egzaminu		Otrzymało dyplom (spośród zdających 2 etapy egzaminu)	
		etap pisemny	etap prakt.	liczba	%	liczba	%	liczba	%	liczba	%	liczba	%	liczba	%
1.	512[05]	177	70	141	79,7%	50	35,5%	54	77,1%	54	100,0%	52	23	44,2%	
2.	513[02]	0	2					1	50,0%	1	100,0%				
3.	514[01]	123	120	120	97,6%	80	66,7%	110	91,7%	109	99,1%	110	78	70,9%	
4.	522[01]	48	19	41	85,4%	23	56,1%	14	73,7%	14	100,0%	12	10	83,3%	
5.	613[01]	19	17	19	100,0%	15	78,9%	15	88,2%	15	100,0%	15	12	80,0%	
6.	621[01]	15	13	13	86,7%	10	76,9%	11	84,6%	11	100,0%	11	9	81,8%	
7.	711[02]	73	66	71	97,3%	40	56,3%	60	90,9%	53	88,3%	54	27	50,0%	
8.	712[01]	2	0	1	50,0%	1	100,0%								
9.	712[02]	10	10	10	100,0%	10	100,0%	10	100,0%	10	100,0%	10	10	100,0%	
10.	712[04]	14	13	14	100,0%	10	71,4%	11	84,6%	9	81,8%	11	8	72,7%	
11.	712[06]	132	124	125	94,7%	72	57,6%	115	92,7%	115	100,0%	114	66	57,9%	
12.	712[08]	1	1	1	100,0%	1	100,0%	1	100,0%	1	100,0%	1	1	100,0%	
13.	713[01]	1	1	1	100,0%	1	100,0%	1	100,0%	1	100,0%	1	1	100,0%	
14.	713[02]	61	59	58	95,1%	54	93,1%	53	89,8%	45	84,9%	53	43	81,1%	
15.	713[05]	7	2	3	42,9%	1	33,3%	0	0,0%						
16.	713[06]	368	363	357	97,0%	323	90,5%	346	95,3%	339	98,0%	340	302	88,8%	
17.	713[08]	2	1	2	100,0%	1	50,0%	1	100,0%	1	100,0%	1	0	0,0%	
18.	713[09]	33	34	32	97,0%	30	93,8%	34	100,0%	34	100,0%	32	30	93,8%	
19.	714[01]	11	10	10	90,9%	1	10,0%	9	90,0%	9	100,0%	9	1	11,1%	
20.	714[03]	4	1	3	75,0%	2	66,7%	0	0,0%						
21.	721[01]	0	0												
22.	721[03]	9	9	8	88,9%	6	75,0%	8	88,9%	8	100,0%	8	6	75,0%	
23.	721[05]	0	0												
24.	722[02]	33	32	33	100,0%	32	97,0%	32	100,0%	32	100,0%	32	31	96,9%	
25.	722[03]	76	72	70	92,1%	46	65,7%	67	93,1%	66	98,5%	66	44	66,7%	
26.	723[02]	51	49	51	100,0%	35	68,6%	46	93,9%	46	100,0%	46	35	76,1%	
27.	723[03]	54	52	52	96,3%	51	98,1%	49	94,2%	49	100,0%	48	48	100,0%	
28.	723[04]	643	639	600	93,3%	465	77,5%	540	84,5%	511	94,6%	535	418	78,1%	
29.	723[05]	0	0												
30.	724[01]	55	50	48	87,3%	26	54,2%	45	90,0%	36	80,0%	43	20	46,5%	
31.	724[02]	146	147	143	97,9%	140	97,9%	137	93,2%	132	96,4%	136	130	95,6%	
32.	724[05]	38	35	36	94,7%	26	72,2%	31	88,6%	30	96,8%	29	20	69,0%	
33.	725[01]	33	33	32	97,0%	22	68,8%	30	90,9%	30	100,0%	30	21	70,0%	
34.	725[02]	0	0												
35.	725[03]	13	13	13	100,0%	12	92,3%	13	100,0%	13	100,0%	13	12	92,3%	
36.	731[03]	0	0												
37.	734[02]	7	7	7	100,0%	4	57,1%	7	100,0%	7	100,0%	7	4	57,1%	
38.	741[01]	125	109	123	98,4%	91	74,0%	107	98,2%	107	100,0%	106	86	81,1%	
39.	741[02]	38	35	33	86,8%	18	54,5%	32	91,4%	32	100,0%	31	18	58,1%	
40.	741[03]	2	2	2	100,0%	2	100,0%	2	100,0%	2	100,0%	2	2	100,0%	
41.	742[01]	71	64	69	97,2%	64	92,8%	64	100,0%	64	100,0%	64	59	92,2%	
42.	743[01]	4	4	4	100,0%	1	25,0%	4	100,0%	4	100,0%	4	1	25,0%	
43.	744[01]	4	2	2	50,0%	1	50,0%	1	50,0%	1	100,0%	1	0	0,0%	
44.	811[02]	0	0												
45.	825[01]	8	8	8	100,0%	5	62,5%	8	100,0%	7	87,5%	8	5	62,5%	
46.	827[01]	11	11	11	100,0%	11	100,0%	10	90,9%	10	100,0%	10	10	100,0%	
47.	833[01]	0	0												
48.	913[01]	16	15	15	93,8%	15	100,0%	14	93,3%	14	100,0%	14	14	100,0%	
Łącznie:		2538	2314	2382	93,9%	1798	75,5%	2093	90,4%	2022	96,6%	2059	1605	78,0%	



Wykres 2. Procent absolwentów, którzy zdali egzamin potwierdzający kwalifikacje zawodowe w poszczególnych zawodach

WYNIKI ZDAJĄCYCH O SPECJALNYCH POTRZEBACH EDUKACYJNYCH

Tabela 8. Wyniki egzaminu zawodowego zdających o specjalnych potrzebach edukacyjnych

Lp.	Symbol cyfrowy zawodu	Przystąpiło do etapu pisemnego	Zdało etap pisemny		Przystąpiło do etapu praktycznego	Zdało etap praktyczny		Przystąpiło do dwóch etapów egzaminu	Otrzymało dyplom (spośród zdających 2 etapy egzaminu)	
		liczba	liczba	%	liczba	liczba	%	liczba	liczba	%
1.	512[05]	63	21	33,3%	41	41	100,0%	40	14	35,0%
2.	514[01]	2	2	100,0%	2	2	100,0%	2	2	100,0%
3.	522[01]	7	6	85,7%	6	6	100,0%	6	5	83,3%
4.	613[01]	4	3	75,0%	3	3	100,0%	3	2	66,7%
5.	621[01]	9	7	77,8%	8	8	100,0%	8	7	87,5%
6.	713[06]	28	17	60,7%	28	27	96,4%	26	15	57,7%
7.	714[01]	10	1	10,0%	9	9	100,0%	9	1	11,1%
8.	723[04]	9	1	11,1%	6	6	100,0%	6	1	16,7%
9.	734[02]	1	0	0,0%	1	1	100,0%	1	0	0,0%
10.	741[01]	41	23	56,1%	31	31	100,0%	31	20	64,5%
11.	741[02]	8	5	62,5%	7	7	100,0%	7	5	71,4%
12.	742[01]	8	8	100,0%	4	4	100,0%	4	4	100,0%
13.	743[01]	3	0	0,0%	3	3	100,0%	3	0	0,0%
14.	744[01]	2	1	50,0%	1	1	100,0%	1	0	0,0%
15.	913[01]	14	14	100,0%	13	13	100,0%	13	13	100,0%
Łącznie:		209	109	52,2%	163	162	99,4%	160	89	55,6%

WYNIKI MŁODOCIANYCH PRACOWNIKÓW

Tabela 9. Wyniki egzaminu zawodowego młodocianych pracowników

Lp.	Symbol cyfrowy zawodu	Przystąpiło do etapu pisemnego	Zdało etap pisemny		Przystąpiło do etapu praktycznego	Zdało etap praktyczny		Przystąpiło do dwóch etapów egzaminu	Otrzymało dyplom (spośród zdających 2 etapy egzaminu)	
		liczba	liczba	%	liczba	liczba	%	liczba	liczba	%
1.	512[05]	23	9	39,1%	4	4	100,0%	4	3	75,0%
2.	514[01]	81	63	77,8%	76	76	100,0%	76	61	80,3%
3.	522[01]	11	7	63,6%	5	5	100,0%	4	3	75,0%
4.	613[01]	3	3	100,0%	2	2	100,0%	2	2	100,0%
5.	621[01]	1	1	100,0%	1	1	100,0%	1	1	100,0%
6.	712[06]	30	22	73,3%	29	29	100,0%	28	21	75,0%
7.	712[08]	1	1	100,0%	1	1	100,0%	1	1	100,0%
8.	713[01]	1	1	100,0%	1	1	100,0%	1	1	100,0%
9.	713[02]	24	23	95,8%	24	21	87,5%	24	20	83,3%
10.	713[06]	35	32	91,4%	34	33	97,1%	34	31	91,2%
11.	713[08]	1	0	0,0%	1	1	100,0%	1	0	0,0%
12.	713[09]	32	30	93,8%	33	33	100,0%	32	30	93,8%
13.	714[03]	2	1	50,0%						
14.	721[03]	8	6	75,0%	8	8	100,0%	8	6	75,0%
15.	722[02]	1	1	100,0%	1	1	100,0%	1	1	100,0%
16.	722[03]	5	1	20,0%	4	4	100,0%	4	1	25,0%
17.	723[04]	137	105	76,6%	130	125	96,2%	127	96	75,6%
18.	724[01]	5	2	40,0%	6	6	100,0%	5	2	40,0%
19.	724[02]	32	30	93,8%	29	25	86,2%	28	24	85,7%
20.	724[05]	5	2	40,0%	5	5	100,0%	5	2	40,0%
21.	741[01]	26	19	73,1%	26	26	100,0%	25	19	76,0%
22.	741[02]	30	17	56,7%	31	31	100,0%	30	17	56,7%
23.	741[03]	2	2	100,0%	2	2	100,0%	2	2	100,0%
24.	742[01]	6	6	100,0%	6	6	100,0%	6	6	100,0%
25.	827[01]	11	11	100,0%	10	10	100,0%	10	10	100,0%
Łącznie:		513	395	77,0%	469	456	97,2%	459	360	78,4%

WYNIKI ZDAJĄCYCH W ROZBICIU NA TYPY SZKÓŁ

Tabela 10. Wyniki egzaminu zawodowego - zasadnicze szkoły zawodowe

Lp.	Symbol cyfrowy zawodu	Przystąpiło do etapu pisemnego	Zdało etap pisemny		Przystąpiło do etapu praktycznego	Zdało etap praktyczny		Przystąpiło do dwóch etapów egzaminu	Otrzymało dyplom (spośród zdających 2 etapy egzaminu)	
		liczba	liczba	%	liczba	liczba	%	liczba	liczba	%
1.	512[05]	141	50	35,5%	54	54	100,0%	52	23	44,2%
2.	514[01]	120	80	66,7%	110	109	99,1%	110	78	70,9%
3.	522[01]	41	23	56,1%	14	14	100,0%	12	10	83,3%
4.	613[01]	19	15	78,9%	15	15	100,0%	15	12	80,0%
5.	621[01]	13	10	76,9%	11	11	100,0%	11	9	81,8%
6.	711[02]	71	40	56,3%	60	53	88,3%	54	27	50,0%
7.	712[01]	1	1	100,0%						
8.	712[02]	10	10	100,0%	10	10	100,0%	10	10	100,0%
9.	712[04]	14	10	71,4%	11	9	81,8%	11	8	72,7%
10.	712[06]	125	72	57,6%	115	115	100,0%	114	66	57,9%
11.	712[08]	1	1	100,0%	1	1	100,0%	1	1	100,0%
12.	713[01]	1	1	100,0%	1	1	100,0%	1	1	100,0%
13.	713[02]	58	54	93,1%	53	45	84,9%	53	43	81,1%
14.	713[05]	3	1	33,3%						
15.	713[06]	357	323	90,5%	346	339	98,0%	340	302	88,8%
16.	713[08]	2	1	50,0%	1	1	100,0%	1	0	0,0%
17.	713[09]	32	30	93,8%	34	34	100,0%	32	30	93,8%
18.	714[01]	10	1	10,0%	9	9	100,0%	9	1	11,1%
19.	714[03]	3	2	66,7%						
20.	721[03]	8	6	75,0%	8	8	100,0%	8	6	75,0%
21.	722[02]	33	32	97,0%	32	32	100,0%	32	31	96,9%
22.	722[03]	70	46	65,7%	67	66	98,5%	66	44	66,7%
23.	723[02]	51	35	68,6%	46	46	100,0%	46	35	76,1%
24.	723[03]	52	51	98,1%	49	49	100,0%	48	48	100,0%
25.	723[04]	600	465	77,5%	540	511	94,6%	535	418	78,1%
26.	724[01]	48	26	54,2%	45	36	80,0%	43	20	46,5%
27.	724[02]	143	140	97,9%	137	132	96,4%	136	130	95,6%
28.	724[05]	36	26	72,2%	31	30	96,8%	29	20	69,0%
29.	725[01]	32	22	68,8%	30	30	100,0%	30	21	70,0%
30.	725[03]	13	12	92,3%	13	13	100,0%	13	12	92,3%
31.	734[02]	7	4	57,1%	7	7	100,0%	7	4	57,1%
32.	741[01]	123	91	74,0%	107	107	100,0%	106	86	81,1%
33.	741[02]	33	18	54,5%	32	32	100,0%	31	18	58,1%
34.	741[03]	2	2	100,0%	2	2	100,0%	2	2	100,0%
35.	742[01]	69	64	92,8%	64	64	100,0%	64	59	92,2%
36.	743[01]	4	1	25,0%	4	4	100,0%	4	1	25,0%
37.	744[01]	2	1	50,0%	1	1	100,0%	1	0	0,0%
38.	825[01]	8	5	62,5%	8	7	87,5%	8	5	62,5%
39.	827[01]	11	11	100,0%	10	10	100,0%	10	10	100,0%
40.	913[01]	15	15	100,0%	14	14	100,0%	14	14	100,0%
Łącznie:		2382	1798	75,5%	2092	2021	96,6%	2059	1605	78,0%

Tabela 11. Wyniki egzaminu zawodowego – szkoły policealne

Lp.	Symbol cyfrowy zawodu	Przystąpiło do etapu pisemnego	Zdało etap pisemny		Przystąpiło do etapu praktycznego	Zdało etap praktyczny		Przystąpiło do dwóch etapów egzaminu	Otrzymało dyplom (spośród zdających 2 etapy egzaminu)	
		liczba	liczba	%	liczba	liczba	%	liczba	liczba	%
1.	513[02]				1	1	100,0%			
Łącznie:					1	1	100,0%			

Tabela 12. Wyniki egzaminu zawodowego – szkoły publiczne

Lp.	Symbol cyfrowy zawodu	Przystąpiło do etapu pisemnego	Zdało etap pisemny		Przystąpiło do etapu praktycznego	Zdało etap praktyczny		Przystąpiło do dwóch etapów egzaminu	Otrzymało dyplom (spośród zdających 2 etapy egzaminu)	
		liczba	liczba	%	liczba	liczba	%	liczba	liczba	%
1.	512[05]	124	43	34,7%	52	52	100,0%	50	21	42,0%
2.	513[02]				1	1	100,0%			
3.	514[01]	60	39	65,0%	52	51	98,1%	52	37	71,2%
4.	522[01]	35	21	60,0%	13	13	100,0%	12	10	83,3%
5.	613[01]	19	15	78,9%	15	15	100,0%	15	12	80,0%
6.	621[01]	13	10	76,9%	11	11	100,0%	11	9	81,8%
7.	711[02]	71	40	56,3%	60	53	88,3%	54	27	50,0%
8.	712[01]	1	1	100,0%						
9.	712[02]	10	10	100,0%	10	10	100,0%	10	10	100,0%
10.	712[04]	14	10	71,4%	11	9	81,8%	11	8	72,7%
11.	712[06]	108	59	54,6%	98	98	100,0%	98	54	55,1%
12.	712[08]	1	1	100,0%	1	1	100,0%	1	1	100,0%
13.	713[02]	52	48	92,3%	47	40	85,1%	47	38	80,9%
14.	713[05]	3	1	33,3%						
15.	713[06]	347	315	90,8%	336	329	97,9%	330	294	89,1%
16.	713[08]	2	1	50,0%	1	1	100,0%	1	0	0,0%
17.	713[09]	32	30	93,8%	34	34	100,0%	32	30	93,8%
18.	714[01]	10	1	10,0%	9	9	100,0%	9	1	11,1%
19.	714[03]	3	2	66,7%						
20.	721[03]	8	6	75,0%	8	8	100,0%	8	6	75,0%
21.	722[02]	32	31	96,9%	31	31	100,0%	31	30	96,8%
22.	722[03]	69	46	66,7%	67	66	98,5%	66	44	66,7%
23.	723[02]	51	35	68,6%	46	46	100,0%	46	35	76,1%
24.	723[03]	52	51	98,1%	49	49	100,0%	48	48	100,0%
25.	723[04]	540	422	78,1%	485	457	94,2%	481	378	78,6%
26.	724[01]	48	26	54,2%	44	35	79,5%	43	20	46,5%
27.	724[02]	141	140	99,3%	137	132	96,4%	136	130	95,6%
28.	724[05]	36	26	72,2%	31	30	96,8%	29	20	69,0%
29.	725[01]	32	22	68,8%	30	30	100,0%	30	21	70,0%
30.	725[03]	13	12	92,3%	13	13	100,0%	13	12	92,3%
31.	734[02]	7	4	57,1%	7	7	100,0%	7	4	57,1%
32.	741[01]	118	88	74,6%	101	101	100,0%	101	83	82,2%
33.	741[02]	29	16	55,2%	28	28	100,0%	27	16	59,3%
34.	741[03]	2	2	100,0%	2	2	100,0%	2	2	100,0%
35.	742[01]	60	57	95,0%	55	55	100,0%	55	52	94,5%
36.	743[01]	4	1	25,0%	4	4	100,0%	4	1	25,0%
37.	744[01]	2	1	50,0%	1	1	100,0%	1	0	0,0%
38.	825[01]	8	5	62,5%	8	7	87,5%	8	5	62,5%
39.	827[01]	11	11	100,0%	10	10	100,0%	10	10	100,0%
40.	913[01]	15	15	100,0%	14	14	100,0%	14	14	100,0%
Łącznie:		2183	1664	76,2%	1922	1853	96,4%	1893	1483	78,3%

Tabela 13. Wyniki egzaminu zawodowego – szkoły niepubliczne

Lp.	Symbol cyfrowy zawodu	Przystąpiło do etapu pisemnego	Zdało etap pisemny		Przystąpiło do etapu praktycznego	Zdało etap praktyczny		Przystąpiło do dwóch etapów egzaminu	Otrzymało dyplom (spośród zdających 2 etapy egzaminu)	
		liczba	liczba	%	liczba	liczba	%	liczba	liczba	%
1.	512[05]	17	7	41,2%	2	2	100,0%	2	2	100,0%
2.	514[01]	60	41	68,3%	58	58	100,0%	58	41	70,7%
3.	522[01]	6	2	33,3%	1	1	100,0%			
4.	712[06]	17	13	76,5%	17	17	100,0%	16	12	75,0%
5.	713[01]	1	1	100,0%	1	1	100,0%	1	1	100,0%
6.	713[02]	6	6	100,0%	6	5	83,3%	6	5	83,3%
7.	713[06]	10	8	80,0%	10	10	100,0%	10	8	80,0%
8.	722[02]	1	1	100,0%	1	1	100,0%	1	1	100,0%
9.	722[03]	1	0	0,0%						
10.	723[04]	60	43	71,7%	55	54	98,2%	54	40	74,1%
11.	724[01]				1	1	100,0%			
12.	724[02]	2	0	0,0%						
13.	741[01]	5	3	60,0%	6	6	100,0%	5	3	60,0%
14.	741[02]	4	2	50,0%	4	4	100,0%	4	2	50,0%
15.	742[01]	9	7	77,8%	9	9	100,0%	9	7	77,8%
Łącznie:		199	134	67,3%	171	169	98,8%	166	122	73,5%