



Okręgowa Komisja Egzaminacyjna w Krakowie, Wydział Egzaminów Zawodowych
os. Szkolne 37, 31-978 Kraków, tel. (012) 68 32 181-183 fax: (012) 68 32 180
e-mail: oke@oke.krakow.pl, egzaw@oke.krakow.pl; www.oke.krakow.pl

WYNIKI OGÓLNE
Z EGZAMINU POTWIERDZAJĄCEGO KWALIFIKACJE
ZAWODOWE
DLA ABSOLWENTÓW
TECHNIKÓW I SZKÓŁ POLICEALNYCH

WOJEWÓDZTWO LUBELSKIE

sesja letnia 2014

Kraków 2014

SPIS TREŚCI

I.	OZNACZENIA STOSOWANE W SPRAWOZDANIU.....	4
II.	OGÓLNE INFORMACJE O EGZAMINIE DLA ABSOLWENTÓW TECHNIKÓW I SZKÓŁ POLICEALNYCH	5
III.	ORGANIZACJA I PRZEBIEG EGZAMINU DLA ABSOLWENTÓW TECHNIKÓW I SZKÓŁ POLICEALNYCH	6
	<i>Wstęp</i>	<i>6</i>
	<i>Organizacja i przebieg etapu pisemnego</i>	<i>8</i>
	<i>Organizacja i przebieg etapu praktycznego.....</i>	<i>8</i>
IV.	WYNIKI EGZAMINU ZAWODOWEGO W OKRĘGU	11
	<i>Wyniki ogólne egzaminu zawodowego dla całej populacji zdających w OKE w Krakowie</i>	<i>11</i>
V.	WYNIKI EGZAMINU ZAWODOWEGO W WOJEWÓDZTWIE	14
	<i>Wyniki ogólne egzaminu zawodowego.....</i>	<i>14</i>
	<i>Wyniki zdających o specjalnych potrzebach edukacyjnych.....</i>	<i>17</i>
	<i>Wyniki zdających w rozbiciu na typy szkół</i>	<i>17</i>

I. OZNACZENIA STOSOWANE W SPRAWOZDANIU

W celu poprawy czytelności tabel i wykresów, w opracowaniu zastosowano symbole cyfrowe zawodów oraz kody województw. Tabela 1 zawiera kody województw z terenu działania OKE w Krakowie. W tabeli 2 przedstawiono symbole cyfrowe i nazwy zawodów, dla których przeprowadzany był egzamin potwierdzający kwalifikacje zawodowe w sesji letniej 2014 roku.

Tabela 1. Nazwy i kody województw

Nazwa województwa	lubelskie	małopolskie	Podkarpackie
Kod województwa	06	12	18

Tabela 2. Symbole cyfrowe i nazwy zawodów

Symbol cyfrowy zawodu	Nazwa zawodu	Symbol cyfrowy zawodu	Nazwa zawodu
311[01]	Korektor i stroiciel instrumentów muzycznych	321[05]	Technik rolnik
311[02]	Technik analityk	321[07]	Technik architektury krajobrazu
311[04]	Technik budownictwa	321[09]	Technik technologii żywności
311[07]	Technik elektronik	321[10]	Technik żywienia i gospodarstwa domowego
311[08]	Technik elektryk	322[01]	Asystentka stomatologiczna
311[10]	Technik geodeta	322[03]	Higienistka stomatologiczna
311[12]	Technik geolog	322[06]	Ratownik medyczny
311[13]	Technik górnictwa odkrywkowego	322[10]	Technik farmaceutyczny
311[14]	Technik górnictwa otworowego	322[12]	Technik masażysta
311[15]	Technik górnictwa podziemnego	322[13]	Technik ortopeda
311[19]	Technik inżynierii środowiska i melioracji	322[14]	Technik weterynarii
311[20]	Technik mechanik	322[15]	Terapeuta zajęciowy
311[22]	Technik mechanizacji rolnictwa	322[16]	Technik optyk
311[24]	Technik ochrony środowiska	322[17]	Protetyk słuchu
311[28]	Technik poligraf	322[19]	Technik elektroradiolog
311[31]	Technik technologii chemicznej	322[20]	Dietetyk
311[32]	Technik technologii drewna	322[21]	Opiekunka dziecięca
311[34]	Technik technologii odzieży	341[01]	Technik agrobiznesu
311[37]	Technik telekomunikacji	341[02]	Technik ekonomista
311[39]	Technik urządzeń sanitarnych	341[03]	Technik handlowiec
311[40]	Technik wiertnik	341[04]	Technik hotelarstwa
311[45]	Technik drogownictwa	341[05]	Technik obsługi turystycznej
311[46]	Technik automatyk sterowania ruchem kolejowym	341[07]	Technik organizacji usług gastronomicznych
311[49]	Technik budownictwa wodnego	341[08]	Technik turystyki wiejskiej
311[50]	Technik mechatronik	342[01]	Technik organizacji reklamy
311[51]	Technik cyfrowych procesów graficznych	342[02]	Technik spedytor
311[52]	Technik pojazdów samochodowych	342[03]	Technik eksploatacji portów i terminali
311[53]	Technik przeróbki kopalin stałych	342[04]	Technik logistyk
312[01]	Technik informatyk	343[01]	Technik administracji
312[02]	Technik teleinformatyk	346[02]	Asystent osoby niepełnosprawnej
312[03]	Technik tyfłoinformatyk	346[04]	Opiekun w domu pomocy społecznej
313[01]	Fototechnik	347[09]	Florysta
313[08]	Technik dźwięku	348[02]	Technik archiwista
313[09]	Technik realizacji dźwięku	348[03]	Technik informacji naukowej
314[05]	Technik mechanik lotniczy	412[01]	Technik rachunkowości
314[06]	Technik awionik	419[01]	Technik prac biurowych
315[01]	Technik bezpieczeństwa i higieny pracy	512[01]	Kelner
315[02]	Technik pożarnictwa	512[02]	Kucharz
321[01]	Technik hodowca koni	514[02]	Technik usług fryzjerskich
321[02]	Technik leśnik	514[03]	Technik usług kosmetycznych
321[03]	Technik ogrodnik	515[01]	Technik ochrony fizycznej osób i mienia
321[04]	Technik pszczelarz		

II. OGÓLNE INFORMACJE O EGZAMINIE DLA ABSOLWENTÓW TECHNIKÓW I SZKÓŁ POLICEALNYCH

Na egzaminie potwierdzającym kwalifikacje zawodowe sprawdzane są wiadomości i umiejętności, które zostały zapisane w standardzie wymagań egzaminacyjnych dla danego zawodu.

Standardy wymagań egzaminacyjnych dla poszczególnych zawodów ustalone zostały rozporządzeniem Ministra Edukacji Narodowej, z dnia 10 marca 2010 r. w sprawie standardów wymagań będących podstawą przeprowadzenia egzaminu potwierdzającego kwalifikacje zawodowe (Dz. U. Nr 103, Poz. 652 z późniejszymi zmianami).

Struktura egzaminu odpowiada strukturze standardów wymagań egzaminacyjnych dla zawodu i obejmuje dwa etapy: etap pisemny i etap praktyczny. Przystąpienie do egzaminu jest równoznaczne z przystąpieniem do co najmniej jednego z etapów egzaminu.

Etap pisemny składa się z dwóch części. Podczas części I zdający rozwiązują zadania sprawdzające wiadomości i umiejętności właściwe dla kwalifikacji w danym zawodzie, w części II – zadania sprawdzające wiadomości i umiejętności związane z zatrudnieniem i działalnością gospodarczą.

Sprawdzone w etapie pisemnym umiejętności, są pogrupowane w obszary wymagań:

- umiejętności sprawdzane w części pierwszej ujęte są w trzech obszarach:
 - czytanie ze zrozumieniem informacji przedstawionych w formie opisów, instrukcji, rysunków, szkiców, wykresów, dokumentacji technicznych i technologicznych,
 - przetwarzanie danych liczbowych i operacyjnych,
 - bezpieczne wykonywanie zadań zawodowych zgodnie z przepisami bezpieczeństwa i higieny pracy, ochrony przeciwpożarowej oraz ochrony środowiska.
- umiejętności sprawdzane w części drugiej ujęte są w dwóch obszarach:
 - czytanie ze zrozumieniem informacji przedstawionych w formie opisów, instrukcji, tabel, wykresów,
 - przetwarzanie danych liczbowych i operacyjnych.

Etap pisemny przeprowadzany jest w formie testu składającego się z zadań zamkniętych zawierających cztery odpowiedzi do wyboru, z których tylko jedna odpowiedź jest prawidłowa. W części I test zawiera 50 zadań, a w części II – 20 zadań. Czas trwania etapu pisemnego dla wszystkich zawodów wynosi 120 minut.

Przyjęto, że w etapie pisemnym zdający może otrzymać za każde prawidłowo rozwiązane zadanie 1 punkt. Zdający zda ten etap egzaminu, jeśli uzyska:

- z części I – co najmniej 50% punktów możliwych do uzyskania,
- z części II – co najmniej 30% punktów możliwych do uzyskania.

Etap praktyczny sprawdza umiejętności rozwiązywania typowych problemów zawodowych właściwych dla zawodu, wymagających od zdającego łączenia teorii z praktyką. Zadanie egzaminacyjne wynika z zadania o treści ogólnej, zapisanego w standardzie wymagań egzaminacyjnych. Zakres egzaminu w tym etapie obejmuje w zależności od zawodu i jego specyfiki

- opracowanie projektu realizacji określonych prac
- albo
- opracowanie projektu realizacji i wykonanie określonych prac.

Czas trwania etapu praktycznego nie może być krótszy niż 180 minut i dłuższy niż 240 minut.

W etapie praktycznym, w zależności od zakresu egzaminu sformułowanego w zadaniu o treści ogólnej oceniany jest projekt realizacji określonych prac albo projekt realizacji określonych prac oraz efekt wykonanych prac zgodnie z ustalonymi kryteriami oceniania przyjętymi dla danego zadania. Zdający zda ten etap egzaminu, jeśli uzyska co najmniej 75% punktów możliwych do uzyskania.

Egzamin zawodowy jest zdany, jeśli zdający spełni wymagania ustalone dla obu etapów egzaminu.

Absolwenci, którzy przystąpili do egzaminu zawodowego i zaliczyli oba etapy go otrzymują dyplom potwierdzający kwalifikacje w danym zawodzie oraz są także uprawnieni do otrzymania suplementu do dyplomu „EUROPASS” w języku polskim i angielskim.

III. ORGANIZACJA I PRZEBIEG EGZAMINU DLA ABSOLWENTÓW TECHNIKÓW I SZKÓŁ POLICEALNYCH

WSTĘP

Tryb przeprowadzania egzaminu potwierdzającego kwalifikacje zawodowe dla wszystkich zdających w całej Polsce był identyczny i wynikał z rozporządzenia MEN z dnia 30 kwietnia 2007 r. w sprawie warunków i sposobu oceniania, klasyfikowania i promowania uczniów i słuchaczy oraz przeprowadzania sprawdzianów w szkołach publicznych, z późniejszymi zmianami.

Terminy przeprowadzenia egzaminu zawodowego ustalone zostały przez Dyrektora Centralnej Komisji Egzaminacyjnej: dla etapu pisemnego — 23 czerwca 2014 roku, dla etapu praktycznego — od 24 czerwca 2014 roku.

Od stycznia 2009 roku dla przewodniczących szkolnych zespołów nadzorujących (PSZN), kierowników ośrodków egzaminacyjnych (KOE) i egzaminatorów na platformie MOODLE OKE w Krakowie uruchomione zostały kursy e-learningowe, które mają na celu:

- zapoznanie uczestników z obowiązującymi aktami prawnymi i procedurami związanymi z przeprowadzaniem egzaminów,
- udostępnienie niezbędnych do przeprowadzenia egzaminów formularzy i druków,
- umożliwienie szybkiej wymiany informacji pomiędzy Okręgową Komisją Egzaminacyjną a osobami przeprowadzającymi egzamin.

Dodatkowo w kwietniu 2014 roku Okręgowa Komisja Egzaminacyjna w Krakowie zorganizowała w województwach: lubelskim, małopolskim i podkarpackim konferencje szkoleniowe dla dyrektorów szkół i placówek zawodowych. Miały one na celu zapoznanie uczestników z organizacją egzaminów potwierdzających kwalifikacje zawodowe w sesji letniej 2014 roku.

W etapie pisemnym egzaminu zdający rozwiązywali test sprawdzający, złożony z 70 zadań zamkniętych. W każdym zadaniu podane były cztery odpowiedzi, z których tylko jedna była prawidłowa. Zadania o numerach od 1 do 50 stanowiły część pierwszą testu, sprawdzającą wiadomości i umiejętności właściwe dla kwalifikacji w danym zawodzie, a zadania o numerach od 51 do 70 stanowiły część drugą testu, sprawdzającą wiadomości i umiejętności związane z zatrudnieniem i działalnością gospodarczą. Zadania części drugiej były jednakowe dla wszystkich zawodów.

Zdający zaznaczali odpowiedzi na kartach odpowiedzi, które zostały sczytane w OKE.

W etapie praktycznym egzaminu zdający w danym zawodzie wykonywali jednakowe zadanie praktyczne polegające na opracowaniu projektu realizacji prac określonych w arkuszu egzaminacyjnym albo na opracowaniu projektu realizacji i wykonaniu prac określonych w arkuszu egzaminacyjnym. Pracę zdających obserwował zespół nadzorujący etap praktyczny, a wykonanie określonej pracy potwierdzał przewodniczący zespołu nadzorującego etap praktyczny.

Prace egzaminacyjne wykonane przez zdających, sprawdzali i oceniali egzaminatorzy wpisani do ewidencji egzaminatorów w zakresie przeprowadzania egzaminu potwierdzającego kwalifikacje zawodowe, powołani przez dyrektora komisji okręgowej. Stosowali oni kryteria oceniania wykonania zadań egzaminacyjnych, opracowane przez Komisję Centralną dla egzaminu potwierdzającego kwalifikacje zawodowe w danym zawodzie. Egzaminatorzy wypełniali karty oceny, wpisując liczbę punktów uzyskanych przez zdającego za wykonanie zadania egzaminacyjnego, które były później sczytane w OKE.

Egzaminatorzy sprawdzający i oceniający prace egzaminacyjne z zakresu danego zawodu tworzyli zespół egzaminatorów, spośród których dyrektor komisji okręgowej wyznaczył przewodniczącego zespołu. W pracach zespołu egzaminatorów uczestniczyli również weryfikatorzy.

Prace egzaminacyjne były sprawdzane wyłącznie w ośrodkach sprawdzania. Ośrodkiem sprawdzania prac była szkoła/placówka, w której zapewniono warunki do pracy zespołów, oraz chronione pomieszczenie do przechowywania prac, jak i możliwość korzystania z komputera z drukarką, telefonu i faksu, kserokopiarki.

Sprawdzanie i ocenianie prac odbywało się, w dniach od 27 czerwca do 17 lipca roku, zgodnie z przygotowanymi procedurami odpowiednio:

- w każdej OKE dla 3 zawodów (technik informatyk, technik ekonomista, technik hotelarstwa), po wcześniejszym centralnym ustaleniu schematu oceniania;
- w ośrodkach krajowych w poszczególnych OKE dla 104 zawodów:
 - **Gdańsk** (12 – technik budownictwa okrętowego, technik papiernictwa, technik drogownictwa, technik teleinformatyk, technik żeglugi śródlądowej, technik żywienia i gospodarstwa

- domowego, technik masażysta, terapeuta zajęciowy, technik spedytor, opiekunka środowiskowa, technik rachunkowości, kelner);
- **Jaworzno** (11 – technik geodeta, technik górnictwa podziemnego, technik ochrony środowiska, technik transportu kolejowego, technik przeróbki kopalin stałych, technik farmaceutyczny, technik elektroradiolog, technik handlowiec, technik eksploatacji portów i terminali, technik usług pocztowych i telekomunikacyjnych, technik usług fryzjerskich);
 - **Kraków** (18 – korektor i stroiciel instrumentów muzycznych, technik elektronik, technik elektryk, technik geolog, technik górnictwa otworowego, technik mechanik, technik wiertnik, technik budownictwa wodnego, technik mechatronik, technik tyfloinformatyk, technik dźwięku, technik realizacji dźwięku, technik pożarnictwa, technik pszczelarz, technik rolnik, ortoptystka, technik administracji, technik informacji naukowej);
 - **Łomża** (14 – technik inżynierii środowiska i melioracji, technik odlewnik, technik technologii drewna, technik technologii szkła, technik hodowca koni, dietetyk, opiekunka dziecięca, technik organizacji usług gastronomicznych, technik transportu drogowego, asystent osoby niepełnosprawnej, opiekun w domu pomocy społecznej, technik prac biurowych, technik usług kosmetycznych, technik ochrony fizycznej osób i mienia);
 - **Łódź** (13 – technik analityk, technik górnictwa odkrywkowego, technik poligraf, technik telekomunikacji, technik cyfrowych procesów graficznych, technik gazownictwa, technik weterynarii, technik optyk, technik agrobiznesu, technik obsługi turystycznej, technik turystyki wiejskiej, technik organizacji reklamy, florysta);
 - **Poznań** (11 – technik budownictwa, technik instrumentów muzycznych, technik mechanizacji rolnictwa, technik urządzeń sanitarnych, technik nawigator morski, technik mechanik okrętowy, technik technologii żywności, ratownik medyczny, technik ortopeda, kucharz, technik usług bankowych i ubezpieczeniowych);
 - **Warszawa** (14 – technik dróg i mostów kolejowych, technik technologii chemicznej, technik technologii wyrobów skórzanych, technik elektroenergetyk transportu szynowego, technik pojazdów samochodowych, technik energetyk, fototechnik, technik mechanik lotniczy, technik awionik, technik ogrodnik, technik architektury krajobrazu, technik przetwórstwa mleczarskiego, technik archiwista, technik księgarstwa);
 - **Wrocław** (11 – technik hutnik, technik technologii odzieży, asystent operatora dźwięku, technik organizacji produkcji filmowej i telewizyjnej, technik bezpieczeństwa i higieny pracy, technik leśnik, asystentka stomatologiczna, higienistka stomatologiczna, protetyk słuchu, technik logistik, technik sztukatorstwa i kamieniarsstwa artystycznego).

Na terenie Okręgowej Komisji Egzaminacyjnej w Krakowie chęć zdawania egzaminu potwierdzającego kwalifikacje zawodowe zgłosiły 32082 osoby, kształące się w 83 zawodach. Nie wszyscy absolwenci, którzy zadeklarowali przystąpienie do egzaminu potwierdzającego kwalifikacje zawodowe, zgłosili się na egzamin.

Absolwenci, którzy przystąpili do egzaminu potwierdzającego kwalifikacje zawodowe zorganizowanego przez OKE w Krakowie i spełnili wymagania określone w rozporządzeniu w sprawie warunków i sposobu oceniania, klasyfikowania i promowania uczniów i słuchaczy oraz przeprowadzania sprawdzianów i egzaminów w szkołach publicznych, otrzymali dyplomy potwierdzające kwalifikacje w danym zawodzie, wystawione z datą 29 sierpnia 2014 r. Ponadto zdający, którzy uzyskali dyplom i złożyli odpowiednie wnioski otrzymali suplementy do dyplomów „EUROPASS” w języku polskim i angielskim.

ORGANIZACJA I PRZEBIEG ETAPU PISEMNEGO

Do etapu pisemnego zgłoszonych zostało 27985 osób, natomiast przystąpiły 25684 osoby (91,8% zgłoszonych). Etap pisemny egzaminu zawodowego przeprowadzony został w dniu 23 czerwca 2014 roku w 713 szkołach na terenie działania OKE w Krakowie: 251 szkołach województwa lubelskiego, 279 szkołach województwa małopolskiego i 183 szkołach województwa podkarpackiego. W poniższej tabeli przedstawiono zestawienie liczby placówek, w których przeprowadzany był etap pisemny. Zestawienie sporządzono uwzględniając podział na typy szkół.

Tabela 3. Liczba szkół, w których odbywał się etap pisemny egzaminu

Województwo	Szkoły publiczne			Razem publiczne	Szkoły niepubliczne			Razem nie-publiczne	Razem
	Technika	Policealne	Technika uzupełniająca		Technika	Policealne	Technika uzupełniająca		
lubelskie	121	38	31	190	16	33	12	61	251
małopolskie	156	27	20	203	13	55	8	76	279
podkarpackie	114	17	15	146	5	29	3	37	183
Razem:	391	82	66	539	34	117	23	174	713

Nad przebiegiem etapu pisemnego w szkołach czuwaliby Przewodniczący Szkolnych Zespołów Nadzorujących – dyrektorzy szkół, natomiast w poszczególnych salach zespoły nadzorujące. W skład zespołów nadzorujących wchodził nauczyciele zajęć edukacyjnych nie objętych egzaminem. W każdym zespole jeden z członków był pracownikiem innej szkoły.

Zgodnie z przyjętą procedurą, przewodniczący szkolnych zespołów nadzorujących w dniu egzaminu, w obecności przedstawicieli zdających, otworzyli koperty z zestawami egzaminacyjnymi. Zdający w tym samym zawodzie rozwiązywali w całym kraju jednakowe testy. Dla wielu zawodów, w celu zapewnienia samodzielności pracy zdających, zastosowano wersje równoległe testu.

ORGANIZACJA I PRZEBIEG ETAPU PRAKTYCZNEGO

Etap praktyczny odbywał się w dniach od 24 do 27 czerwca 2014 roku. Do tego etapu zgłoszone zostały 30712 osoby, natomiast przystąpiło 26797 osób (87,3% zgłoszonych). Etap praktyczny egzaminu potwierdzającego kwalifikacje zawodowe został przeprowadzony w 1901 upoważnionych ośrodkach egzaminacyjnych na terenie działania OKE w Krakowie: 606 ośrodkach województwa lubelskiego, 751 ośrodkach województwa małopolskiego i 544 ośrodkach województwa podkarpackiego. Wszystkie ośrodki egzaminacyjne mieściły się w 597 placówkach prowadzących kształcenie zawodowe (szkoły, CKP, CKU).

Za zorganizowanie i przeprowadzenie etapu praktycznego egzaminu odpowiedzialny był kierownik ośrodka egzaminacyjnego, którym był dyrektor upoważnionej szkoły/placówki.

Tabela 4. Liczba placówek, w których odbywał się egzamin

Województwo	Liczba zawodów w jednej placówce														Razem
	20	13	12	11	10	9	8	7	6	5	4	3	2	1	
lubelskie			1		2	1	4	8	8	19	24	37	41	45	190
małopolskie	1	1	2		1	2	2	4	8	28	39	37	44	79	248
podkarpackie				1	2	2	5	7	9	15	23	31	28	36	159
Razem:	1	1	3	1	5	5	11	19	25	62	86	105	113	160	597

Tabela 5. Liczba ośrodków egzaminacyjnych przeprowadzających egzamin praktyczny

Lp.	Symbol cyfrowy zawodu	Nazwa zawodu	06	12	18	Razem
1	311[01]	Korektor i stroiciel instrumentów muzycznych		1		1
2	311[02]	Technik analityk	2	2	2	6
3	311[04]	Technik budownictwa	26	38	27	91
4	311[07]	Technik elektroniki	10	23	16	49
5	311[08]	Technik elektryk	14	24	12	50
6	311[10]	Technik geodeta	6	7	8	21
7	311[12]	Technik geolog		1	1	2
8	311[13]	Technik górnictwa odkrywkowego		1		1
9	311[14]	Technik górnictwa otworowego			2	2
10	311[15]	Technik górnictwa podziemnego	2	3		5
11	311[19]	Technik inżynierii środowiska i melioracji		3	1	4
12	311[20]	Technik mechanik	32	46	31	109
13	311[22]	Technik mechanizacji rolnictwa	11	5	7	23
14	311[24]	Technik ochrony środowiska	5	7	7	19
15	311[28]	Technik poligraf		1	1	2
16	311[31]	Technik technologii chemicznej	3			3
17	311[32]	Technik technologii drewna	2	8	3	13
18	311[34]	Technik technologii odzieży	2	7	5	14
19	311[37]	Technik telekomunikacji	1	2	3	6
20	311[39]	Technik urządzeń sanitarnych	3	6	6	15
21	311[40]	Technik wiertnik		1	2	3
22	311[45]	Technik drogownictwa	3	3	6	12
23	311[46]	Technik automatyk sterowania ruchem kolejowym	1			1
24	311[49]	Technik budownictwa wodnego			1	1
25	311[50]	Technik mechatronik	7	10	12	29
26	311[51]	Technik cyfrowych procesów graficznych	2	1	3	6
27	311[52]	Technik pojazdów samochodowych	24	22	21	67
28	311[53]	Technik przeróbki kopalin stałych	1			1
29	312[01]	Technik informatyk	59	63	43	165
30	312[02]	Technik teleinformatyk	3	5	10	18
31	312[03]	Technik tyfłoinformatyk		1		1
32	313[01]	Fototechnik	2	3	3	8
33	313[08]	Technik dźwięku		1		1
34	313[09]	Technik realizacji dźwięku		1		1
35	314[05]	Technik mechanik lotniczy	1	1	4	6
36	314[06]	Technik awionik			1	1
37	315[01]	Technik bezpieczeństwa i higieny pracy	6	6	8	20
38	315[02]	Technik pożarnictwa		1		1
39	321[01]	Technik hodowca koni	1		1	2
40	321[02]	Technik leśnik	2	2	2	6
41	321[03]	Technik ogrodnik	3	4	2	9
42	321[04]	Technik pszczelarz	1		1	2
43	321[05]	Technik rolnik	16	3	4	23
44	321[07]	Technik architektury krajobrazu	14	26	12	52
45	321[09]	Technik technologii żywności	6	7	6	19
46	321[10]	Technik żywienia i gospodarstwa domowego	22	39	28	89
47	322[01]	Asystentka stomatologiczna	2	3	2	7
48	322[03]	Higienistka stomatologiczna	2	3	1	6
49	322[06]	Ratownik medyczny	9	3	5	17
50	322[10]	Technik farmaceutyczny	14	10	11	35
51	322[12]	Technik masażysta	15	7	11	33
52	322[13]	Technik ortopeda	1			1
53	322[14]	Technik weterynarii	4	5	2	11
54	322[15]	Terapeuta zajęciowy	5	1	1	7

Lp.	Symbol cyfrowy zawodu	Nazwa zawodu	06	12	18	Razem
55	322[16]	Technik optyk		2		2
56	322[17]	Protetyk słuchu		1		1
57	322[19]	Technik elektroradiolog	1		1	2
58	322[20]	Dietetyk		1	1	2
59	322[21]	Opiekunka dziecięca	2	2	1	5
60	341[01]	Technik agrobiznesu	15	9	4	28
61	341[02]	Technik ekonomista	22	45	27	94
62	341[03]	Technik handlowiec	10	29	21	60
63	341[04]	Technik hotelarstwa	28	41	24	93
64	341[05]	Technik obsługi turystycznej	9	30	12	51
65	341[07]	Technik organizacji usług gastronomicznych	11	23	13	47
66	341[08]	Technik turystyki wiejskiej		1		1
67	342[01]	Technik organizacji reklamy	4	11	4	19
68	342[02]	Technik spedytor	9	2	5	16
69	342[03]	Technik eksploatacji portów i terminali	2			2
70	342[04]	Technik logistyk	16	21	10	47
71	343[01]	Technik administracji	26	17	11	54
72	346[02]	Asystent osoby niepełnosprawnej	2	1	1	4
73	346[04]	Opiekun w domu pomocy społecznej	1	5	3	9
74	347[09]	Florysta	2	1		3
75	348[02]	Technik archiwista	1			1
76	348[03]	Technik informacji naukowej			1	1
77	412[01]	Technik rachunkowości	11	3	2	16
78	419[01]	Technik prac biurowych	4	4	1	9
79	512[01]	Kelner	3	14	11	28
80	512[02]	Kucharz	27	25	11	63
81	514[02]	Technik usług fryzjerskich	28	19	19	66
82	514[03]	Technik usług kosmetycznych	20	19	20	59
83	515[01]	Technik ochrony fizycznej osób i mienia	7	8	6	21
Łącznie:			606	751	544	1901

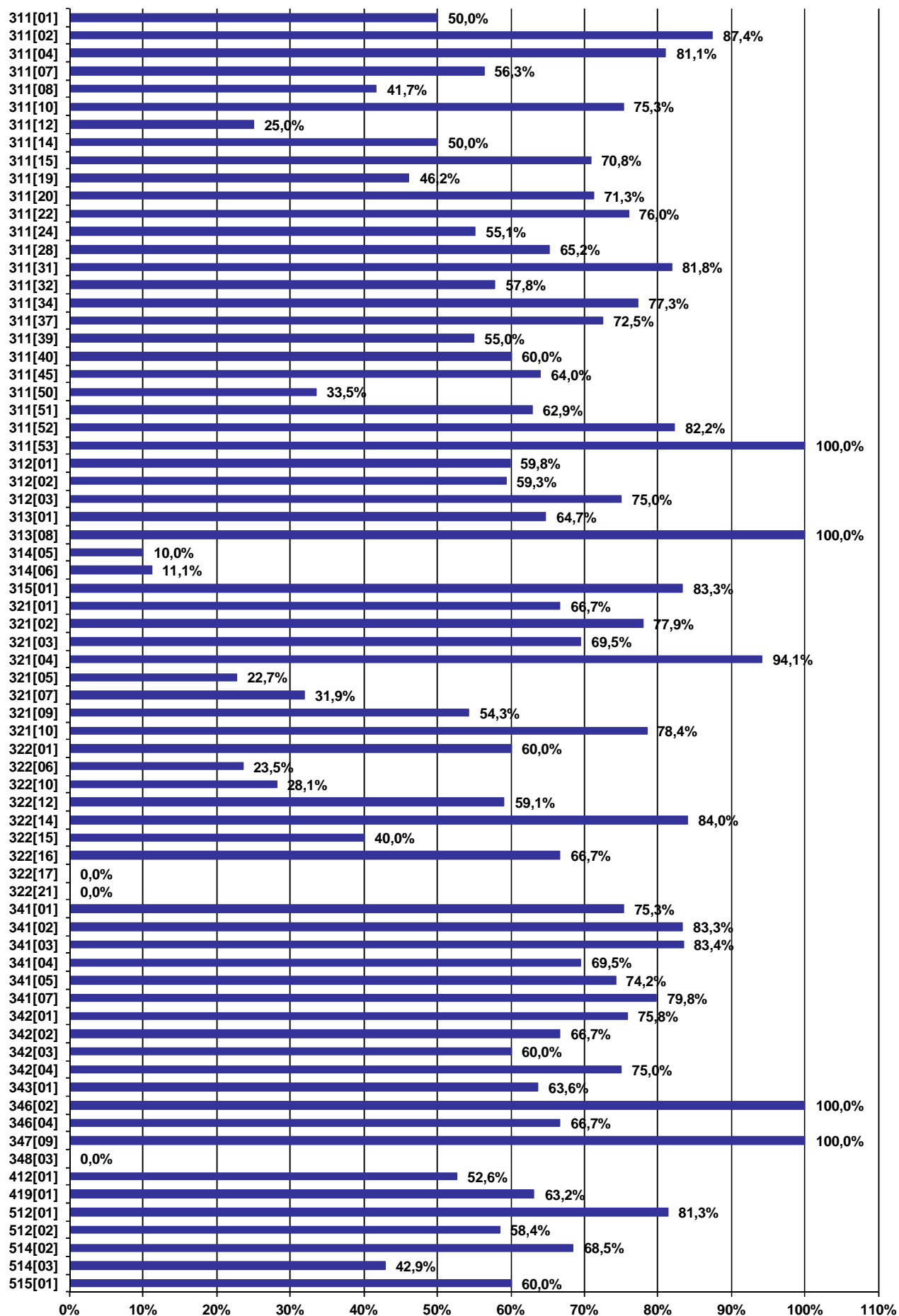
IV. WYNIKI EGZAMINU ZAWODOWEGO W OKRĘGU

WYNIKI OGÓLNE EGZAMINU ZAWODOWEGO DLA CAŁEJ POPULACJI ZDAJĄCYCH W OKE W KRAKOWIE

Tabela 6. Wyniki egzaminu zawodowego w okręgu

Lp.	Symbol cyfrowy zawodu	Liczba zgłoszonych		Przystąpiło do etapu pisemnego		Zdało etap pisemny		Przystąpiło do etapu praktycznego		Zdało etap praktyczny		Przystąpiło do dwóch etapów egzaminu	Otrzymało dyplom (spośród zdających 2 etapy egzaminu)	
		etap pisemny	etap prakt.	liczba	%	liczba	%	liczba	%	liczba	%	liczba	liczba	%
1.	311[01]	4	4	4	100,0%	4	100,0%	4	100,0%	2	50,0%	4	2	50,0%
2.	311[02]	121	121	113	93,4%	97	85,8%	113	93,4%	110	97,3%	111	97	87,4%
3.	311[04]	1994	2213	1843	92,4%	1742	94,5%	1911	86,4%	1554	81,3%	1778	1441	81,0%
4.	311[07]	1068	1097	970	90,8%	863	89,0%	966	88,1%	534	55,3%	913	514	56,3%
5.	311[08]	767	747	683	89,0%	533	78,0%	650	87,0%	272	41,8%	602	251	41,7%
6.	311[10]	561	588	522	93,0%	440	84,3%	527	89,6%	423	80,3%	501	377	75,2%
7.	311[12]	38	34	35	92,1%	8	22,9%	33	97,1%	31	93,9%	32	8	25,0%
8.	311[13]	0	20					14	70,0%	7	50,0%			
9.	311[14]	15	23	13	86,7%	7	53,8%	20	87,0%	12	60,0%	12	6	50,0%
10.	311[15]	197	195	179	90,9%	136	76,0%	173	88,7%	139	80,3%	144	102	70,8%
11.	311[19]	33	36	27	81,8%	21	77,8%	27	75,0%	12	44,4%	26	12	46,2%
12.	311[20]	1783	1838	1588	89,1%	1212	76,3%	1577	85,8%	1318	83,6%	1499	1068	71,2%
13.	311[22]	402	437	375	93,3%	332	88,5%	399	91,3%	318	79,7%	366	278	76,0%
14.	311[24]	130	139	117	90,0%	84	71,8%	120	86,3%	67	55,8%	107	59	55,1%
15.	311[28]	29	26	27	93,1%	20	74,1%	23	88,5%	16	69,6%	23	15	65,2%
16.	311[31]	57	58	49	86,0%	42	85,7%	49	84,5%	42	85,7%	44	36	81,8%
17.	311[32]	90	103	86	95,6%	86	100,0%	98	95,1%	55	56,1%	83	48	57,8%
18.	311[34]	168	163	154	91,7%	128	83,1%	146	89,6%	115	78,8%	132	102	77,3%
19.	311[37]	50	50	44	88,0%	39	88,6%	41	82,0%	32	78,0%	40	29	72,5%
20.	311[39]	153	184	133	86,9%	112	84,2%	146	79,3%	80	54,8%	131	72	55,0%
21.	311[40]	23	44	20	87,0%	20	100,0%	35	79,5%	18	51,4%	20	12	60,0%
22.	311[45]	157	174	150	95,5%	147	98,0%	157	90,2%	99	63,1%	150	96	64,0%
23.	311[46]	0	3					2	66,7%	1	50,0%			
24.	311[49]	0	2					2	100,0%	2	100,0%			
25.	311[50]	578	646	522	90,3%	318	60,9%	538	83,3%	225	41,8%	484	162	33,5%
26.	311[51]	77	87	73	94,8%	60	82,2%	78	89,7%	52	66,7%	70	44	62,9%
27.	311[52]	1755	1910	1632	93,0%	1593	97,6%	1751	91,7%	1446	82,6%	1580	1299	82,2%
28.	311[53]	10	10	10	100,0%	10	100,0%	10	100,0%	10	100,0%	10	10	100,0%
29.	312[01]	3809	3510	3468	91,0%	2256	65,1%	3149	89,7%	2422	76,9%	3019	1806	59,8%
30.	312[02]	304	276	285	93,8%	172	60,4%	257	93,1%	208	80,9%	253	150	59,3%
31.	312[03]	4	4	4	100,0%	4	100,0%	4	100,0%	3	75,0%	4	3	75,0%
32.	313[01]	80	97	75	93,8%	51	68,0%	83	85,6%	61	73,5%	68	44	64,7%
33.	313[08]	4	2	4	100,0%	3	75,0%	2	100,0%	2	100,0%	2	2	100,0%
34.	313[09]	0	1					0	0,0%					
35.	314[05]	83	107	75	90,4%	9	12,0%	84	78,5%	33	39,3%	70	7	10,0%
36.	314[06]	15	20	10	66,7%	1	10,0%	12	60,0%	9	75,0%	9	1	11,1%
37.	315[01]	11	60	6	54,5%	5	83,3%	28	46,7%	19	67,9%	6	5	83,3%
38.	315[02]	0	16					16	100,0%	15	93,8%			
39.	321[01]	13	13	13	100,0%	13	100,0%	12	92,3%	8	66,7%	12	8	66,7%
40.	321[02]	158	180	149	94,3%	123	82,6%	161	89,4%	136	84,5%	145	113	77,9%
41.	321[03]	69	78	60	87,0%	55	91,7%	66	84,6%	47	71,2%	59	41	69,5%
42.	321[04]	23	27	18	78,3%	18	100,0%	20	74,1%	18	90,0%	17	16	94,1%
43.	321[05]	224	303	189	84,4%	160	84,7%	238	78,5%	46	19,3%	185	42	22,7%
44.	321[07]	631	682	570	90,3%	407	71,4%	565	82,8%	188	33,3%	520	166	31,9%
45.	321[09]	257	263	224	87,2%	170	75,9%	221	84,0%	131	59,3%	210	114	54,3%
46.	321[10]	1580	1701	1479	93,6%	1363	92,2%	1537	90,4%	1234	80,3%	1436	1126	78,4%

Lp.	Symbol cyfrowy zawodu	Liczba zgłoszonych		Przystąpiło do etapu pisemnego		Zdało etap pisemny		Przystąpiło do etapu praktycznego		Zdało etap praktyczny		Przystąpiło do dwóch etapów egzaminu	Otrzymało dyplom (spośród zdających 2 etapy egzaminu)	
		etap pisemny	etap prakt.	liczba	%	liczba	%	liczba	%	liczba	%	liczba	liczba	%
47.	322[01]	6	16	6	100,0%	4	66,7%	14	87,5%	11	78,6%	5	3	60,0%
48.	322[03]	3	11	2	66,7%	2	100,0%	10	90,9%	2	20,0%			
49.	322[06]	27	134	21	77,8%	7	33,3%	106	79,1%	75	70,8%	17	4	23,5%
50.	322[10]	62	188	46	74,2%	22	47,8%	139	73,9%	76	54,7%	32	9	28,1%
51.	322[12]	39	296	23	59,0%	17	73,9%	230	77,7%	197	85,7%	22	13	59,1%
52.	322[13]	0	2					1	50,0%	0	0,0%			
53.	322[14]	76	106	75	98,7%	73	97,3%	93	87,7%	74	79,6%	75	63	84,0%
54.	322[15]	6	11	6	100,0%	4	66,7%	9	81,8%	5	55,6%	5	2	40,0%
55.	322[16]	5	8	4	80,0%	4	100,0%	6	75,0%	5	83,3%	3	2	66,7%
56.	322[17]	2	7	1	50,0%	0	0,0%	4	57,1%	2	50,0%	1	0	0,0%
57.	322[19]	5	3	2	40,0%	2	100,0%	1	33,3%	1	100,0%			
58.	322[20]	1	3	0	0,0%			2	66,7%	2	100,0%			
59.	322[21]	5	15	3	60,0%	3	100,0%	9	60,0%	3	33,3%	2	0	0,0%
60.	341[01]	256	299	239	93,4%	225	94,1%	254	84,9%	193	76,0%	235	177	75,3%
61.	341[02]	2211	2320	2093	94,7%	1980	94,6%	2095	90,3%	1763	84,2%	2044	1703	83,3%
62.	341[03]	655	722	619	94,5%	601	97,1%	653	90,4%	532	81,5%	614	512	83,4%
63.	341[04]	1598	1852	1513	94,7%	1382	91,3%	1602	86,5%	1104	68,9%	1492	1037	69,5%
64.	341[05]	618	673	579	93,7%	567	97,9%	600	89,2%	430	71,7%	562	417	74,2%
65.	341[07]	871	901	812	93,2%	720	88,7%	820	91,0%	693	84,5%	767	612	79,8%
66.	341[08]	0	2					2	100,0%	1	50,0%			
67.	342[01]	196	202	189	96,4%	164	86,8%	187	92,6%	155	82,9%	182	138	75,8%
68.	342[02]	141	174	122	86,5%	112	91,8%	133	76,4%	84	63,2%	117	78	66,7%
69.	342[03]	21	24	20	95,2%	18	90,0%	21	87,5%	13	61,9%	20	12	60,0%
70.	342[04]	531	757	494	93,0%	475	96,2%	633	83,6%	454	71,7%	488	366	75,0%
71.	343[01]	50	212	31	62,0%	25	80,6%	142	67,0%	114	80,3%	22	14	63,6%
72.	346[02]	2	4	2	100,0%	2	100,0%	3	75,0%	3	100,0%	2	2	100,0%
73.	346[04]	8	16	6	75,0%	5	83,3%	12	75,0%	7	58,3%	3	2	66,7%
74.	347[09]	2	4	2	100,0%	2	100,0%	3	75,0%	3	100,0%	2	2	100,0%
75.	348[02]	0	1					1	100,0%	1	100,0%			
76.	348[03]	1	2	1	100,0%	0	0,0%	2	100,0%	1	50,0%	1	0	0,0%
77.	412[01]	70	54	50	71,4%	38	76,0%	30	55,6%	22	73,3%	19	10	52,6%
78.	419[01]	22	43	22	100,0%	18	81,8%	35	81,4%	26	74,3%	19	12	63,2%
79.	512[01]	417	431	402	96,4%	377	93,8%	407	94,4%	338	83,0%	396	322	81,3%
80.	512[02]	1154	1352	1069	92,6%	920	86,1%	1180	87,3%	696	59,0%	1049	613	58,4%
81.	514[02]	1219	1237	1125	92,3%	985	87,6%	1110	89,7%	796	71,7%	1081	740	68,5%
82.	514[03]	136	234	86	63,2%	58	67,4%	131	56,0%	59	45,0%	35	15	42,9%
83.	515[01]	44	104	21	47,7%	16	76,2%	52	50,0%	38	73,1%	20	12	60,0%
Łącznie:		27985	30712	25684	91,8%	21692	84,5%	26797	87,3%	19551	73,0%	24209	16676	68,9%



Wykres 1. Procent absolwentów, którzy zdali egzamin potwierdzający kwalifikacje zawodowe w poszczególnych zawodach

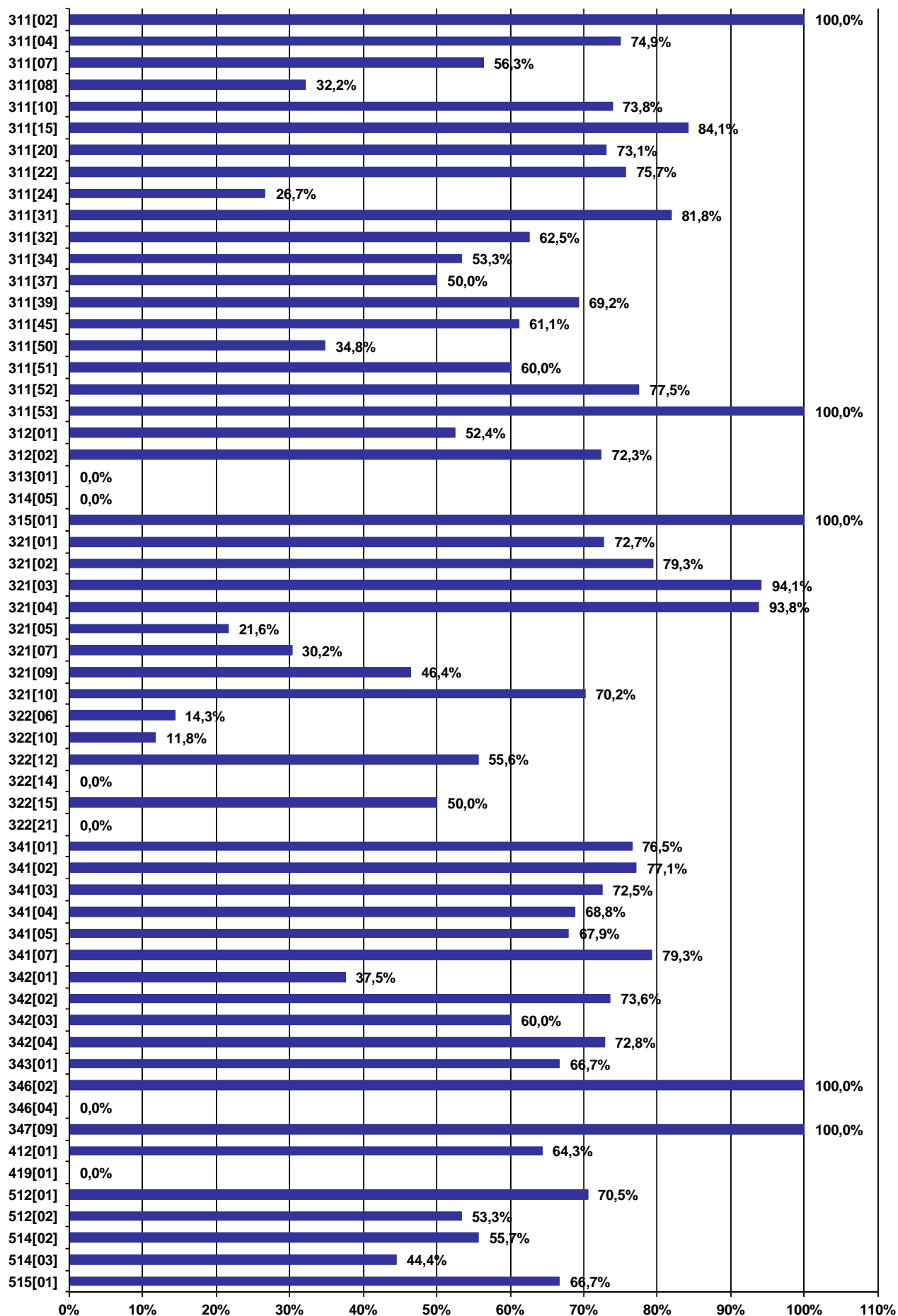
V. WYNIKI EGZAMINU ZAWODOWEGO W WOJEWÓDZTWIE

WYNIKI OGÓLNE EGZAMINU ZAWODOWEGO

Tabela 7. Wyniki egzaminu zawodowego w województwie

Lp.	Symbol cyfrowy zawodu	Liczba zgłoszonych		Przystąpiło do etapu pisemnego		Zdało etap pisemny		Przystąpiło do etapu praktycznego		Zdało etap praktyczny		Przystąpiło do dwóch etapów egzaminu	Otrzymało dyplom (spośród zdających 2 etapy egzaminu)	
		etap pisemny	etap prakt.	liczba	%	liczba	%	liczba	%	liczba	%	liczba	liczba	%
1.	311[01]	0	0											
2.	311[02]	41	40	39	95,1%	38	97,4%	38	95,0%	38	100,0%	38	38	100,0%
3.	311[04]	443	504	401	90,5%	368	91,8%	424	84,1%	320	75,5%	383	287	74,9%
4.	311[07]	177	189	163	92,1%	134	82,2%	166	87,8%	90	54,2%	151	85	56,3%
5.	311[08]	265	256	233	87,9%	174	74,7%	221	86,3%	72	32,6%	199	64	32,2%
6.	311[10]	140	144	130	92,9%	103	79,2%	131	91,0%	105	80,2%	126	93	73,8%
7.	311[12]	0	0											
8.	311[13]	0	0											
9.	311[14]	0	0											
10.	311[15]	73	64	63	86,3%	50	79,4%	54	84,4%	49	90,7%	44	37	84,1%
11.	311[19]	0	0											
12.	311[20]	548	557	475	86,7%	362	76,2%	452	81,1%	380	84,1%	427	312	73,1%
13.	311[22]	199	225	184	92,5%	164	89,1%	200	88,9%	157	78,5%	181	137	75,7%
14.	311[24]	18	23	16	88,9%	9	56,3%	17	73,9%	4	23,5%	15	4	26,7%
15.	311[28]	0	0											
16.	311[31]	57	58	49	86,0%	42	85,7%	49	84,5%	42	85,7%	44	36	81,8%
17.	311[32]	8	11	8	100,0%	8	100,0%	11	100,0%	8	72,7%	8	5	62,5%
18.	311[34]	28	23	23	82,1%	15	65,2%	18	78,3%	10	55,6%	15	8	53,3%
19.	311[37]	6	7	4	66,7%	4	100,0%	4	57,1%	2	50,0%	4	2	50,0%
20.	311[39]	18	28	13	72,2%	12	92,3%	17	60,7%	10	58,8%	13	9	69,2%
21.	311[40]	0	0											
22.	311[45]	20	25	18	90,0%	16	88,9%	20	80,0%	12	60,0%	18	11	61,1%
23.	311[46]	0	3					2	66,7%	1	50,0%			
24.	311[49]	0	0											
25.	311[50]	115	129	100	87,0%	59	59,0%	103	79,8%	45	43,7%	92	32	34,8%
26.	311[51]	14	14	12	85,7%	8	66,7%	11	78,6%	6	54,5%	10	6	60,0%
27.	311[52]	567	617	504	88,9%	494	98,0%	550	89,1%	428	77,8%	489	379	77,5%
28.	311[53]	10	10	10	100,0%	10	100,0%	10	100,0%	10	100,0%	10	10	100,0%
29.	312[01]	1152	1039	1004	87,2%	566	56,4%	904	87,0%	670	74,1%	862	452	52,4%
30.	312[02]	57	51	52	91,2%	38	73,1%	48	94,1%	43	89,6%	47	34	72,3%
31.	312[03]	0	0											
32.	313[01]	2	8	2	100,0%	0	0,0%	8	100,0%	1	12,5%	2	0	0,0%
33.	313[08]	0	0											
34.	313[09]	0	0											
35.	314[05]	15	22	11	73,3%	0	0,0%	16	72,7%	7	43,8%	10	0	0,0%
36.	314[06]	0	0											
37.	315[01]	6	22	3	50,0%	3	100,0%	11	50,0%	10	90,9%	3	3	100,0%
38.	315[02]	0	0											
39.	321[01]	12	11	12	100,0%	12	100,0%	11	100,0%	8	72,7%	11	8	72,7%
40.	321[02]	61	78	58	95,1%	48	82,8%	70	89,7%	60	85,7%	58	46	79,3%
41.	321[03]	20	27	17	85,0%	17	100,0%	22	81,5%	21	95,5%	17	16	94,1%
42.	321[04]	22	25	17	77,3%	17	100,0%	19	76,0%	17	89,5%	16	15	93,8%
43.	321[05]	141	193	114	80,9%	94	82,5%	147	76,2%	27	18,4%	111	24	21,6%
44.	321[07]	144	168	133	92,4%	88	66,2%	147	87,5%	45	30,6%	129	39	30,2%
45.	321[09]	107	104	87	81,3%	56	64,4%	89	85,6%	51	57,3%	84	39	46,4%
46.	321[10]	366	404	336	91,8%	295	87,8%	363	89,9%	263	72,5%	325	228	70,2%
47.	322[01]	0	3					3	100,0%	2	66,7%			

Lp.	Symbol cyfrowy zawodu	Liczba zgłoszonych		Przystąpiło do etapu pisemnego		Zdało etap pisemny		Przystąpiło do etapu praktycznego		Zdało etap praktyczny		Przystąpiło do dwóch etapów egzaminu	Otrzymało dyplom (spośród zdających 2 etapy egzaminu)	
		etap pisemny	etap prakt.	liczba	%	liczba	%	liczba	%	liczba	%	liczba	liczba	%
48.	322[03]	1	5	0	0,0%			4	80,0%	0	0,0%			
49.	322[06]	12	55	10	83,3%	2	20,0%	40	72,7%	26	65,0%	7	1	14,3%
50.	322[10]	35	109	27	77,1%	11	40,7%	81	74,3%	43	53,1%	17	2	11,8%
51.	322[12]	18	75	10	55,6%	7	70,0%	48	64,0%	35	72,9%	9	5	55,6%
52.	322[13]	0	2					1	50,0%	0	0,0%			
53.	322[14]	1	13	1	100,0%	1	100,0%	6	46,2%	1	16,7%	1	0	0,0%
54.	322[15]	3	7	3	100,0%	2	66,7%	5	71,4%	3	60,0%	2	1	50,0%
55.	322[16]	0	0											
56.	322[17]	0	0											
57.	322[19]	5	2	2	40,0%	2	100,0%	0	0,0%					
58.	322[20]	0	0											
59.	322[21]	4	7	3	75,0%	3	100,0%	3	42,9%	0	0,0%	2	0	0,0%
60.	341[01]	131	163	120	91,6%	113	94,2%	134	82,2%	101	75,4%	119	91	76,5%
61.	341[02]	420	438	399	95,0%	364	91,2%	396	90,4%	310	78,3%	385	297	77,1%
62.	341[03]	73	85	69	94,5%	67	97,1%	78	91,8%	54	69,2%	69	50	72,5%
63.	341[04]	319	386	294	92,2%	260	88,4%	318	82,4%	214	67,3%	288	198	68,8%
64.	341[05]	67	74	59	88,1%	57	96,6%	58	78,4%	36	62,1%	53	36	67,9%
65.	341[07]	218	215	202	92,7%	179	88,6%	193	89,8%	171	88,6%	188	149	79,3%
66.	341[08]	0	0											
67.	342[01]	21	21	18	85,7%	12	66,7%	16	76,2%	8	50,0%	16	6	37,5%
68.	342[02]	60	80	55	91,7%	53	96,4%	63	78,8%	42	66,7%	53	39	73,6%
69.	342[03]	21	24	20	95,2%	18	90,0%	21	87,5%	13	61,9%	20	12	60,0%
70.	342[04]	133	189	117	88,0%	108	92,3%	146	77,2%	102	69,9%	114	83	72,8%
71.	343[01]	28	101	18	64,3%	14	77,8%	59	58,4%	45	76,3%	12	8	66,7%
72.	346[02]	1	2	1	100,0%	1	100,0%	2	100,0%	2	100,0%	1	1	100,0%
73.	346[04]	2	3	2	100,0%	2	100,0%	3	100,0%	0	0,0%	1	0	0,0%
74.	347[09]	2	3	2	100,0%	2	100,0%	2	66,7%	2	100,0%	2	2	100,0%
75.	348[02]	0	1					1	100,0%	1	100,0%			
76.	348[03]	0	0											
77.	412[01]	48	41	29	60,4%	21	72,4%	19	46,3%	15	78,9%	14	9	64,3%
78.	419[01]	2	7	2	100,0%	1	50,0%	5	71,4%	4	80,0%	1	0	0,0%
79.	512[01]	47	47	45	95,7%	42	93,3%	44	93,6%	33	75,0%	44	31	70,5%
80.	512[02]	405	485	357	88,1%	297	83,2%	402	82,9%	212	52,7%	347	185	53,3%
81.	514[02]	414	441	373	90,1%	299	80,2%	373	84,6%	223	59,8%	352	196	55,7%
82.	514[03]	45	70	28	62,2%	22	78,6%	40	57,1%	13	32,5%	9	4	44,4%
83.	515[01]	5	26	3	60,0%	3	100,0%	13	50,0%	9	69,2%	3	2	66,7%
Łącznie:		7393	8259	6560	88,7%	5267	80,3%	6930	83,9%	4732	68,3%	6071	3867	63,7%



Wykres 2. Procent absolwentów, którzy zdali egzamin potwierdzający kwalifikacje zawodowe w poszczególnych zawodach

WYNIKI ZDAJĄCYCH O SPECJALNYCH POTRZEBACH EDUKACYJNYCH

Tabela 8. Wyniki egzaminu zawodowego zdających o specjalnych potrzebach edukacyjnych

Lp.	Symbol cyfrowy zawodu	Przystąpiło do etapu pisemnego	Zdało etap pisemny		Przystąpiło do etapu praktycznego	Zdało etap praktyczny		Przystąpiło do dwóch etapów egzaminu	Otrzymało dyplom (spośród zdających 2 etapy egzaminu)	
		liczba	liczba	%	liczba	liczba	%	liczba	liczba	%
1.	311[08]	2	2	100,0%	1	0	0,0%	1	0	0,0%
2.	311[24]	1	1	100,0%	1	0	0,0%	1	0	0,0%
3.	312[01]	5	3	60,0%	5	3	60,0%	5	2	40,0%
4.	321[10]	1	0	0,0%	1	0	0,0%	1	0	0,0%
5.	322[12]	2	2	100,0%	4	2	50,0%	2	1	50,0%
6.	341[01]				1	0	0,0%			
7.	343[01]	1	0	0,0%	1	0	0,0%	1	0	0,0%
8.	512[02]	1	0	0,0%	1	0	0,0%	1	0	0,0%
Łącznie:		13	8	61,5%	15	5	33,3%	12	3	25,0%

WYNIKI ZDAJĄCYCH W ROZBICIU NA TYPY SZKOŁ

Tabela 9. Wyniki egzaminu zawodowego - technika

Lp.	Symbol cyfrowy zawodu	Przystąpiło do etapu pisemnego	Zdało etap pisemny		Przystąpiło do etapu praktycznego	Zdało etap praktyczny		Przystąpiło do dwóch etapów egzaminu	Otrzymało dyplom (spośród zdających 2 etapy egzaminu)	
		liczba	liczba	%	liczba	liczba	%	liczba	liczba	%
1.	311[02]	38	38	100,0%	38	38	100,0%	38	38	100,0%
2.	311[04]	366	337	92,1%	380	298	78,4%	353	272	77,1%
3.	311[07]	163	134	82,2%	166	90	54,2%	151	85	56,3%
4.	311[08]	215	164	76,3%	200	66	33,0%	186	60	32,3%
5.	311[10]	128	101	78,9%	127	103	81,1%	125	93	74,4%
6.	311[15]	51	40	78,4%	49	46	93,9%	42	35	83,3%
7.	311[20]	426	334	78,4%	403	339	84,1%	384	286	74,5%
8.	311[22]	181	163	90,1%	198	155	78,3%	179	136	76,0%
9.	311[24]	16	9	56,3%	17	4	23,5%	15	4	26,7%
10.	311[31]	48	42	87,5%	44	39	88,6%	43	36	83,7%
11.	311[32]	8	8	100,0%	11	8	72,7%	8	5	62,5%
12.	311[34]	23	15	65,2%	18	10	55,6%	15	8	53,3%
13.	311[37]	4	4	100,0%	4	2	50,0%	4	2	50,0%
14.	311[39]	13	12	92,3%	17	10	58,8%	13	9	69,2%
15.	311[45]	18	16	88,9%	19	11	57,9%	18	11	61,1%
16.	311[46]				2	1	50,0%			
17.	311[50]	100	59	59,0%	103	45	43,7%	92	32	34,8%
18.	311[51]	12	8	66,7%	11	6	54,5%	10	6	60,0%
19.	311[52]	411	403	98,1%	451	378	83,8%	396	332	83,8%
20.	311[53]	10	10	100,0%	10	10	100,0%	10	10	100,0%
21.	312[01]	982	559	56,9%	883	661	74,9%	850	451	53,1%
22.	312[02]	52	38	73,1%	48	43	89,6%	47	34	72,3%
23.	314[05]	11	0	0,0%	16	7	43,8%	10	0	0,0%
24.	321[01]	12	12	100,0%	11	8	72,7%	11	8	72,7%
25.	321[02]	58	48	82,8%	70	60	85,7%	58	46	79,3%
26.	321[03]	17	17	100,0%	22	21	95,5%	17	16	94,1%
27.	321[04]	13	13	100,0%	16	14	87,5%	13	12	92,3%
28.	321[05]	70	61	87,1%	77	19	24,7%	68	18	26,5%
29.	321[07]	131	86	65,6%	140	45	32,1%	127	39	30,7%
30.	321[09]	46	37	80,4%	45	33	73,3%	43	29	67,4%

Lp.	Symbol cyfrowy zawodu	Przystąpiło do etapu pisemnego	Zdało etap pisemny		Przystąpiło do etapu praktycznego	Zdało etap praktyczny		Przystąpiło do dwóch etapów egzaminu	Otrzymało dyplom (spośród zdających 2 etapy egzaminu)	
		liczba	liczba	%	liczba	liczba	%	liczba	liczba	%
31.	321[10]	287	252	87,8%	314	238	75,8%	281	207	73,7%
32.	322[14]	1	1	100,0%	2	0	0,0%	1	0	0,0%
33.	341[01]	119	112	94,1%	132	100	75,8%	118	91	77,1%
34.	341[02]	399	364	91,2%	396	310	78,3%	385	297	77,1%
35.	341[03]	65	63	96,9%	72	53	73,6%	65	49	75,4%
36.	341[04]	290	257	88,6%	306	213	69,6%	285	198	69,5%
37.	341[05]	57	55	96,5%	55	34	61,8%	51	34	66,7%
38.	341[07]	202	179	88,6%	192	170	88,5%	188	149	79,3%
39.	342[01]	14	9	64,3%	14	6	42,9%	14	5	35,7%
40.	342[02]	51	49	96,1%	51	40	78,4%	50	38	76,0%
41.	342[03]	20	18	90,0%	21	13	61,9%	20	12	60,0%
42.	342[04]	116	108	93,1%	136	97	71,3%	113	83	73,5%
43.	512[01]	45	42	93,3%	44	33	75,0%	44	31	70,5%
44.	512[02]	258	230	89,1%	288	185	64,2%	253	165	65,2%
45.	514[02]	322	258	80,1%	323	200	61,9%	307	177	57,7%
Łącznie:		5869	4765	81,2%	5942	4262	71,7%	5501	3649	66,3%

Tabela 10. Wyniki egzaminu zawodowego – szkoły policealne

Lp.	Symbol cyfrowy zawodu	Przystąpiło do etapu pisemnego	Zdało etap pisemny		Przystąpiło do etapu praktycznego	Zdało etap praktyczny		Przystąpiło do dwóch etapów egzaminu	Otrzymało dyplom (spośród zdających 2 etapy egzaminu)	
		liczba	liczba	%	liczba	liczba	%	liczba	liczba	%
1.	311[02]	1	0	0,0%						
2.	311[04]	5	4	80,0%	14	4	28,6%	3	1	33,3%
3.	311[08]	7	6	85,7%	13	6	46,2%	6	4	66,7%
4.	311[10]	2	2	100,0%	4	2	50,0%	1	0	0,0%
5.	311[15]	11	10	90,9%	5	3	60,0%	2	2	100,0%
6.	311[31]	1	0	0,0%	5	3	60,0%	1	0	0,0%
7.	311[45]				1	1	100,0%			
8.	312[01]	22	7	31,8%	21	9	42,9%	12	1	8,3%
9.	313[01]	2	0	0,0%	8	1	12,5%	2	0	0,0%
10.	315[01]	3	3	100,0%	11	10	90,9%	3	3	100,0%
11.	321[04]	4	4	100,0%	3	3	100,0%	3	3	100,0%
12.	321[05]	7	5	71,4%	31	4	12,9%	6	2	33,3%
13.	321[07]	2	2	100,0%	7	0	0,0%	2	0	0,0%
14.	321[10]	2	2	100,0%						
15.	322[01]				3	2	66,7%			
16.	322[03]				4	0	0,0%			
17.	322[06]	10	2	20,0%	40	26	65,0%	7	1	14,3%
18.	322[10]	27	11	40,7%	81	43	53,1%	17	2	11,8%
19.	322[12]	10	7	70,0%	48	35	72,9%	9	5	55,6%
20.	322[13]				1	0	0,0%			
21.	322[14]				4	1	25,0%			
22.	322[15]	3	2	66,7%	5	3	60,0%	2	1	50,0%
23.	322[19]	2	2	100,0%						
24.	322[21]	3	3	100,0%	3	0	0,0%	2	0	0,0%
25.	341[01]	1	1	100,0%	2	1	50,0%	1	0	0,0%
26.	341[03]				2	0	0,0%			
27.	341[04]	4	3	75,0%	12	1	8,3%	3	0	0,0%
28.	341[05]	2	2	100,0%	3	2	66,7%	2	2	100,0%
29.	341[07]				1	1	100,0%			
30.	342[01]	4	3	75,0%	2	2	100,0%	2	1	50,0%

Lp.	Symbol cyfrowy zawodu	Przystąpiło do etapu pisemnego	Zdało etap pisemny		Przystąpiło do etapu praktycznego	Zdało etap praktyczny		Przystąpiło do dwóch etapów egzaminu	Otrzymało dyplom (spośród zdających 2 etapy egzaminu)	
		liczba	liczba	%	liczba	liczba	%	liczba	liczba	%
31.	342[02]	4	4	100,0%	12	2	16,7%	3	1	33,3%
32.	342[04]	1	0	0,0%	10	5	50,0%	1	0	0,0%
33.	343[01]	18	14	77,8%	59	45	76,3%	12	8	66,7%
34.	346[02]	1	1	100,0%	2	2	100,0%	1	1	100,0%
35.	346[04]	2	2	100,0%	3	0	0,0%	1	0	0,0%
36.	347[09]	2	2	100,0%	2	2	100,0%	2	2	100,0%
37.	348[02]				1	1	100,0%			
38.	412[01]	29	21	72,4%	19	15	78,9%	14	9	64,3%
39.	419[01]	2	1	50,0%	5	4	80,0%	1	0	0,0%
40.	512[02]				3	3	100,0%			
41.	514[02]	11	9	81,8%	12	4	33,3%	7	2	28,6%
42.	514[03]	28	22	78,6%	40	13	32,5%	9	4	44,4%
43.	515[01]	3	3	100,0%	13	9	69,2%	3	2	66,7%
Łącznie:		236	160	67,8%	515	268	52,0%	140	57	40,7%

Tabela 11. Wyniki egzaminu zawodowego – technika uzupełniająca

Lp.	Symbol cyfrowy zawodu	Przystąpiło do etapu pisemnego	Zdało etap pisemny		Przystąpiło do etapu praktycznego	Zdało etap praktyczny		Przystąpiło do dwóch etapów egzaminu	Otrzymało dyplom (spośród zdających 2 etapy egzaminu)	
		liczba	liczba	%	liczba	liczba	%	liczba	liczba	%
1.	311[04]	30	27	90,0%	30	18	60,0%	27	14	51,9%
2.	311[08]	11	4	36,4%	8	0	0,0%	7	0	0,0%
3.	311[15]	1	0	0,0%						
4.	311[20]	49	28	57,1%	49	41	83,7%	43	26	60,5%
5.	311[22]	3	1	33,3%	2	2	100,0%	2	1	50,0%
6.	311[52]	93	91	97,8%	99	50	50,5%	93	47	50,5%
7.	321[05]	37	28	75,7%	39	4	10,3%	37	4	10,8%
8.	321[09]	41	19	46,3%	44	18	40,9%	41	10	24,4%
9.	321[10]	47	41	87,2%	49	25	51,0%	44	21	47,7%
10.	341[03]	4	4	100,0%	4	1	25,0%	4	1	25,0%
11.	512[02]	99	67	67,7%	111	24	21,6%	94	20	21,3%
12.	514[02]	40	32	80,0%	38	19	50,0%	38	17	44,7%
Łącznie:		455	342	75,2%	473	202	42,7%	430	161	37,4%

Tabela 12. Wyniki egzaminu zawodowego – szkoły publiczne

Lp.	Symbol cyfrowy zawodu	Przystąpiło do etapu pisemnego	Zdało etap pisemny		Przystąpiło do etapu praktycznego	Zdało etap praktyczny		Przystąpiło do dwóch etapów egzaminu	Otrzymało dyplom (spośród zdających 2 etapy egzaminu)	
		liczba	liczba	%	liczba	liczba	%	liczba	liczba	%
1.	311[02]	39	38	97,4%	38	38	100,0%	38	38	100,0%
2.	311[04]	376	345	91,8%	390	305	78,2%	360	276	76,7%
3.	311[07]	163	134	82,2%	166	90	54,2%	151	85	56,3%
4.	311[08]	231	172	74,5%	220	71	32,3%	198	63	31,8%
5.	311[10]	130	103	79,2%	130	104	80,0%	126	93	73,8%
6.	311[15]	63	50	79,4%	54	49	90,7%	44	37	84,1%
7.	311[20]	452	351	77,7%	430	367	85,3%	406	303	74,6%
8.	311[22]	184	164	89,1%	200	157	78,5%	181	137	75,7%
9.	311[24]	16	9	56,3%	17	4	23,5%	15	4	26,7%
10.	311[31]	48	42	87,5%	44	39	88,6%	43	36	83,7%
11.	311[32]	8	8	100,0%	11	8	72,7%	8	5	62,5%

Lp.	Symbol cyfrowy zawodu	Przystąpiło do etapu pisemnego	Zdało etap pisemny		Przystąpiło do etapu praktycznego	Zdało etap praktyczny		Przystąpiło do dwóch etapów egzaminu	Otrzymało dyplom (spośród zdających 2 etapy egzaminu)	
		liczba	liczba	%	liczba	liczba	%	liczba	liczba	%
12.	311[34]	23	15	65,2%	18	10	55,6%	15	8	53,3%
13.	311[37]	4	4	100,0%	4	2	50,0%	4	2	50,0%
14.	311[39]	13	12	92,3%	17	10	58,8%	13	9	69,2%
15.	311[45]	18	16	88,9%	19	11	57,9%	18	11	61,1%
16.	311[46]				2	1	50,0%			
17.	311[50]	100	59	59,0%	103	45	43,7%	92	32	34,8%
18.	311[51]	8	6	75,0%	7	5	71,4%	7	5	71,4%
19.	311[52]	446	436	97,8%	489	389	79,6%	431	343	79,6%
20.	311[53]	10	10	100,0%	10	10	100,0%	10	10	100,0%
21.	312[01]	973	557	57,2%	870	657	75,5%	838	450	53,7%
22.	312[02]	52	38	73,1%	48	43	89,6%	47	34	72,3%
23.	313[01]	2	0	0,0%	4	0	0,0%	2	0	0,0%
24.	314[05]	11	0	0,0%	16	7	43,8%	10	0	0,0%
25.	321[01]	12	12	100,0%	11	8	72,7%	11	8	72,7%
26.	321[02]	51	43	84,3%	61	56	91,8%	51	43	84,3%
27.	321[03]	17	17	100,0%	22	21	95,5%	17	16	94,1%
28.	321[04]	17	17	100,0%	19	17	89,5%	16	15	93,8%
29.	321[05]	114	94	82,5%	142	27	19,0%	111	24	21,6%
30.	321[07]	132	87	65,9%	143	45	31,5%	128	39	30,5%
31.	321[09]	85	56	65,9%	86	51	59,3%	82	39	47,6%
32.	321[10]	333	292	87,7%	359	259	72,1%	322	225	69,9%
33.	322[03]				3	0	0,0%			
34.	322[06]	10	2	20,0%	34	22	64,7%	7	1	14,3%
35.	322[10]	12	4	33,3%	35	20	57,1%	7	1	14,3%
36.	322[12]	8	6	75,0%	30	23	76,7%	7	4	57,1%
37.	322[13]				1	0	0,0%			
38.	322[14]	1	1	100,0%	2	0	0,0%	1	0	0,0%
39.	322[15]	3	2	66,7%	5	3	60,0%	2	1	50,0%
40.	322[19]	2	2	100,0%						
41.	322[21]	3	3	100,0%	3	0	0,0%	2	0	0,0%
42.	341[01]	120	113	94,2%	134	101	75,4%	119	91	76,5%
43.	341[02]	399	364	91,2%	396	310	78,3%	385	297	77,1%
44.	341[03]	69	67	97,1%	78	54	69,2%	69	50	72,5%
45.	341[04]	276	246	89,1%	293	203	69,3%	272	188	69,1%
46.	341[05]	58	56	96,6%	54	35	64,8%	52	35	67,3%
47.	341[07]	184	162	88,0%	175	154	88,0%	171	133	77,8%
48.	342[01]	15	9	60,0%	15	7	46,7%	15	5	33,3%
49.	342[02]	52	50	96,2%	52	41	78,8%	50	38	76,0%
50.	342[03]	20	18	90,0%	21	13	61,9%	20	12	60,0%
51.	342[04]	116	108	93,1%	139	98	70,5%	113	83	73,5%
52.	343[01]	6	5	83,3%	15	13	86,7%	5	4	80,0%
53.	412[01]	6	4	66,7%	3	3	100,0%	2	2	100,0%
54.	419[01]				2	2	100,0%			
55.	512[01]	45	42	93,3%	44	33	75,0%	44	31	70,5%
56.	512[02]	271	234	86,3%	308	175	56,8%	264	156	59,1%
57.	514[02]	179	154	86,0%	174	124	71,3%	174	118	67,8%
58.	514[03]	7	4	57,1%	13	2	15,4%	2	0	0,0%
59.	515[01]	1	1	100,0%	1	0	0,0%	1	0	0,0%
Łącznie:		5994	4844	80,8%	6180	4342	70,3%	5579	3640	65,2%

Tabela 13. Wyniki egzaminu zawodowego – szkoły niepubliczne

Lp.	Symbol cyfrowy zawodu	Przystąpiło do etapu pisemnego	Zdało etap pisemny		Przystąpiło do etapu praktycznego	Zdało etap praktyczny		Przystąpiło do dwóch etapów egzaminu	Otrzymało dyplom (spośród zdających 2 etapy egzaminu)	
		liczba	liczba	%	liczba	liczba	%	liczba	liczba	%
1.	311[04]	25	23	92,0%	34	15	44,1%	23	11	47,8%
2.	311[08]	2	2	100,0%	1	1	100,0%	1	1	100,0%
3.	311[10]				1	1	100,0%			
4.	311[20]	23	11	47,8%	22	13	59,1%	21	9	42,9%
5.	311[31]	1	0	0,0%	5	3	60,0%	1	0	0,0%
6.	311[45]				1	1	100,0%			
7.	311[51]	4	2	50,0%	4	1	25,0%	3	1	33,3%
8.	311[52]	58	58	100,0%	61	39	63,9%	58	36	62,1%
9.	312[01]	31	9	29,0%	34	13	38,2%	24	2	8,3%
10.	313[01]				4	1	25,0%			
11.	315[01]	3	3	100,0%	11	10	90,9%	3	3	100,0%
12.	321[02]	7	5	71,4%	9	4	44,4%	7	3	42,9%
13.	321[05]				5	0	0,0%			
14.	321[07]	1	1	100,0%	4	0	0,0%	1	0	0,0%
15.	321[09]	2	0	0,0%	3	0	0,0%	2	0	0,0%
16.	321[10]	3	3	100,0%	4	4	100,0%	3	3	100,0%
17.	322[01]				3	2	66,7%			
18.	322[03]				1	0	0,0%			
19.	322[06]				6	4	66,7%			
20.	322[10]	15	7	46,7%	46	23	50,0%	10	1	10,0%
21.	322[12]	2	1	50,0%	18	12	66,7%	2	1	50,0%
22.	322[14]				4	1	25,0%			
23.	341[04]	18	14	77,8%	25	11	44,0%	16	10	62,5%
24.	341[05]	1	1	100,0%	4	1	25,0%	1	1	100,0%
25.	341[07]	18	17	94,4%	18	17	94,4%	17	16	94,1%
26.	342[01]	3	3	100,0%	1	1	100,0%	1	1	100,0%
27.	342[02]	3	3	100,0%	11	1	9,1%	3	1	33,3%
28.	342[04]	1	0	0,0%	7	4	57,1%	1	0	0,0%
29.	343[01]	12	9	75,0%	44	32	72,7%	7	4	57,1%
30.	346[02]	1	1	100,0%	2	2	100,0%	1	1	100,0%
31.	346[04]	2	2	100,0%	3	0	0,0%	1	0	0,0%
32.	347[09]	2	2	100,0%	2	2	100,0%	2	2	100,0%
33.	348[02]				1	1	100,0%			
34.	412[01]	23	17	73,9%	16	12	75,0%	12	7	58,3%
35.	419[01]	2	1	50,0%	3	2	66,7%	1	0	0,0%
36.	512[02]	86	63	73,3%	94	37	39,4%	83	29	34,9%
37.	514[02]	194	145	74,7%	199	99	49,7%	178	78	43,8%
38.	514[03]	21	18	85,7%	27	11	40,7%	7	4	57,1%
39.	515[01]	2	2	100,0%	12	9	75,0%	2	2	100,0%
Łącznie:		566	423	74,7%	750	390	52,0%	492	227	46,1%