



Okręgowa Komisja Egzaminacyjna w Krakowie, Wydział Egzaminów Zawodowych
os. Szkolne 37, 31-978 Kraków, tel. (012) 68 32 181-183 fax: (012) 68 32 180
e-mail: oke@oke.krakow.pl, egzaw@oke.krakow.pl; www.oke.krakow.pl

WYNIKI OGÓLNE
Z EGZAMINU POTWIERDZAJĄCEGO KWALIFIKACJE
ZAWODOWE
DLA ABSOLWENTÓW
TECHNIKÓW I SZKÓŁ POLICEALNYCH

WOJEWÓDZTWO MAŁOPOLSKIE

sesja letnia 2013

Kraków 2013

SPIS TREŚCI

I.	OZNACZENIA STOSOWANE W SPRAWOZDANIU.....	4
II.	OGÓLNE INFORMACJE O EGZAMINIE DLA ABSOLWENTÓW TECHNIKÓW I SZKÓŁ POLICEALNYCH	5
III.	ORGANIZACJA I PRZEBIEG EGZAMINU DLA ABSOLWENTÓW TECHNIKÓW I SZKÓŁ POLICEALNYCH	6
	<i>Wstęp</i>	<i>6</i>
	<i>Organizacja i przebieg etapu pisemnego</i>	<i>7</i>
	<i>Organizacja i przebieg etapu praktycznego.....</i>	<i>8</i>
IV.	WYNIKI EGZAMINU ZAWODOWEGO W OKRĘGU	11
	<i>Wyniki ogólne egzaminu zawodowego dla całej populacji zdających w OKE w Krakowie</i>	<i>11</i>
V.	WYNIKI EGZAMINU ZAWODOWEGO W WOJEWÓDZTWIE	14
	<i>Wyniki ogólne egzaminu zawodowego.....</i>	<i>14</i>
	<i>Wyniki zdających o specjalnych potrzebach edukacyjnych.....</i>	<i>17</i>
	<i>Wyniki zdających w rozbiciu na typy szkół</i>	<i>17</i>

I. OZNACZENIA STOSOWANE W SPRAWOZDANIU

W celu poprawy czytelności tabel i wykresów, w opracowaniu zastosowano symbole cyfrowe zawodów oraz kody województw. Tabela 1 zawiera kody województw z terenu działania OKE w Krakowie. W tabeli 2 przedstawiono symbole cyfrowe i nazwy zawodów, dla których przeprowadzany był egzamin potwierdzający kwalifikacje zawodowe w sesji letniej 2013 roku.

Tabela 1. Nazwy i kody województw

Nazwa województwa	lubelskie	małopolskie	Podkarpackie
Kod województwa	06	12	18

Tabela 2. Symbole cyfrowe i nazwy zawodów

Symbol cyfrowy zawodu	Nazwa zawodu	Symbol cyfrowy zawodu	Nazwa zawodu
311[01]	Korektor i stroiciel instrumentów muzycznych	321[09]	Technik technologii żywności
311[02]	Technik analityk	321[10]	Technik żywienia i gospodarstwa domowego
311[04]	Technik budownictwa	322[01]	Asystentka stomatologiczna
311[07]	Technik elektronik	322[03]	Higienistka stomatologiczna
311[08]	Technik elektryk	322[06]	Ratownik medyczny
311[10]	Technik geodeta	322[09]	Technik dentystyczny
311[12]	Technik geolog	322[10]	Technik farmaceutyczny
311[13]	Technik górnictwa odkrywkowego	322[12]	Technik masażysta
311[14]	Technik górnictwa otworowego	322[13]	Technik ortopeda
311[15]	Technik górnictwa podziemnego	322[14]	Technik weterynarii
311[19]	Technik inżynierii środowiska i melioracji	322[15]	Terapeuta zajęciowy
311[20]	Technik mechanik	322[16]	Technik optyk
311[22]	Technik mechanizacji rolnictwa	322[17]	Protetyk słuchu
311[24]	Technik ochrony środowiska	322[19]	Technik elektroradiolog
311[28]	Technik poligraf	322[20]	Dietetyk
311[31]	Technik technologii chemicznej	322[21]	Opiekunka dziecięca
311[32]	Technik technologii drewna	341[01]	Technik agrobiznesu
311[34]	Technik technologii odzieży	341[02]	Technik ekonomista
311[37]	Technik telekomunikacji	341[03]	Technik handlowiec
311[39]	Technik urządzeń sanitarnych	341[04]	Technik hotelarstwa
311[40]	Technik wiertnik	341[05]	Technik obsługi turystycznej
311[45]	Technik drogownictwa	341[07]	Technik organizacji usług gastronomicznych
311[46]	Technik automatyk sterowania ruchem kolejowym	341[08]	Technik turystyki wiejskiej
311[49]	Technik budownictwa wodnego	342[01]	Technik organizacji reklamy
311[50]	Technik mechatronik	342[02]	Technik spedytor
311[51]	Technik cyfrowych procesów graficznych	342[03]	Technik eksploatacji portów i terminali
311[52]	Technik pojazdów samochodowych	342[04]	Technik logistyk
311[53]	Technik przeróbki kopalin stałych	342[05]	Technik transportu drogowego
312[01]	Technik informatyk	343[01]	Technik administracji
312[02]	Technik teleinformatyk	346[02]	Asystent osoby niepełnosprawnej
313[01]	Fototechnik	346[03]	Opiekunka środowiskowa
313[08]	Technik dźwięku	346[04]	Opiekun w domu pomocy społecznej
313[09]	Technik realizacji dźwięku	347[09]	Florysta
314[05]	Technik mechanik lotniczy	348[02]	Technik archiwista
314[06]	Technik awionik	348[03]	Technik informacji naukowej
315[01]	Technik bezpieczeństwa i higieny pracy	412[01]	Technik rachunkowości
315[02]	Technik pożarnictwa	419[01]	Technik prac biurowych
321[01]	Technik hodowca koni	421[01]	Technik usług pocztowych i telekomunikacyjnych
321[02]	Technik leśnik	512[01]	Kelner
321[03]	Technik ogrodnik	512[02]	Kucharz
321[04]	Technik pszczelarz	514[02]	Technik usług fryzjerskich
321[05]	Technik rolnik	514[03]	Technik usług kosmetycznych
321[07]	Technik architektury krajobrazu	515[01]	Technik ochrony fizycznej osób i mienia

II. OGÓLNE INFORMACJE O EGZAMINIE DLA ABSOLWENTÓW TECHNIKÓW I SZKÓŁ POLICEALNYCH

Na egzaminie potwierdzającym kwalifikacje zawodowe sprawdzane są wiadomości i umiejętności, które zostały zapisane w standardzie wymagań egzaminacyjnych dla danego zawodu.

Standardy wymagań egzaminacyjnych dla poszczególnych zawodów ustalone zostały rozporządzeniem Ministra Edukacji Narodowej, z dnia 10 marca 2010 r. w sprawie standardów wymagań będących podstawą przeprowadzenia egzaminu potwierdzającego kwalifikacje zawodowe (Dz. U. Nr 103, Poz. 652 z późniejszymi zmianami).

Struktura egzaminu odpowiada strukturze standardów wymagań egzaminacyjnych dla zawodu i obejmuje dwa etapy: etap pisemny i etap praktyczny. Przystąpienie do egzaminu jest równoznaczne z przystąpieniem do co najmniej jednego z etapów egzaminu.

Etap pisemny składa się z dwóch części. Podczas części I zdający rozwiązują zadania sprawdzające wiadomości i umiejętności właściwe dla kwalifikacji w danym zawodzie, w części II – zadania sprawdzające wiadomości i umiejętności związane z zatrudnieniem i działalnością gospodarczą.

Sprawdzone w etapie pisemnym umiejętności, są pogrupowane w obszary wymagań:

- umiejętności sprawdzane w części pierwszej ujęte są w trzech obszarach:
 - czytanie ze zrozumieniem informacji przedstawionych w formie opisów, instrukcji, rysunków, szkiców, wykresów, dokumentacji technicznych i technologicznych,
 - przetwarzanie danych liczbowych i operacyjnych,
 - bezpieczne wykonywanie zadań zawodowych zgodnie z przepisami bezpieczeństwa i higieny pracy, ochrony przeciwpożarowej oraz ochrony środowiska.
- umiejętności sprawdzane w części drugiej ujęte są w dwóch obszarach:
 - czytanie ze zrozumieniem informacji przedstawionych w formie opisów, instrukcji, tabel, wykresów,
 - przetwarzanie danych liczbowych i operacyjnych.

Etap pisemny przeprowadzany jest w formie testu składającego się z zadań zamkniętych zawierających cztery odpowiedzi do wyboru, z których tylko jedna odpowiedź jest prawidłowa. W części I test zawiera 50 zadań, a w części II – 20 zadań. Czas trwania etapu pisemnego dla wszystkich zawodów wynosi 120 minut.

Przyjęto, że w etapie pisemnym zdający może otrzymać za każde prawidłowo rozwiązane zadanie 1 punkt. Zdający zda ten etap egzaminu, jeśli uzyska:

- z części I – co najmniej 50% punktów możliwych do uzyskania,
- z części II – co najmniej 30% punktów możliwych do uzyskania.

Etap praktyczny sprawdza umiejętności rozwiązywania typowych problemów zawodowych właściwych dla zawodu, wymagających od zdającego łączenia teorii z praktyką. Zadanie egzaminacyjne wynika z zadania o treści ogólnej, zapisanego w standardzie wymagań egzaminacyjnych. Zakres egzaminu w tym etapie obejmuje w zależności od zawodu i jego specyfiki

- opracowanie projektu realizacji określonych prac
- albo
- opracowanie projektu realizacji i wykonanie określonych prac.

Czas trwania etapu praktycznego nie może być krótszy niż 180 minut i dłuższy niż 240 minut.

W etapie praktycznym, w zależności od zakresu egzaminu sformułowanego w zadaniu o treści ogólnej oceniany jest projekt realizacji określonych prac albo projekt realizacji określonych prac oraz efekt wykonanych prac zgodnie z ustalonymi kryteriami oceniania przyjętymi dla danego zadania. Zdający zda ten etap egzaminu, jeśli uzyska co najmniej 75% punktów możliwych do uzyskania.

Egzamin zawodowy jest zdany, jeśli zdający spełni wymagania ustalone dla obu etapów egzaminu.

Absolwenci, którzy przystąpili do egzaminu zawodowego i zaliczyli oba etapy go otrzymują dyplom potwierdzający kwalifikacje w danym zawodzie oraz są także uprawnieni do otrzymania suplementu do dyplomu „EUROPASS” w języku polskim i angielskim.

III. ORGANIZACJA I PRZEBIEG EGZAMINU DLA ABSOLWENTÓW TECHNIKÓW I SZKÓŁ POLICEALNYCH

WSTĘP

Tryb przeprowadzania egzaminu potwierdzającego kwalifikacje zawodowe dla wszystkich zdających w całej Polsce był identyczny i wynikał z rozporządzenia MEN z dnia 30 kwietnia 2007 r. w sprawie warunków i sposobu oceniania, klasyfikowania i promowania uczniów i słuchaczy oraz przeprowadzania sprawdzianów w szkołach publicznych, z późniejszymi zmianami.

Terminy przeprowadzenia egzaminu zawodowego ustalone zostały przez Dyrektora Centralnej Komisji Egzaminacyjnej: dla etapu pisemnego — 17 czerwca 2013 roku, dla etapu praktycznego — od 18 czerwca 2013 roku.

Od stycznia 2009 roku dla przewodniczących szkolnych zespołów nadzorujących (PSZN), kierowników ośrodków egzaminacyjnych (KOE) i egzaminatorów na platformie MOODLE OKE w Krakowie uruchomione zostały kursy e-learningowe, które mają na celu:

- zapoznanie uczestników z obowiązującymi aktami prawnymi i procedurami związanymi z przeprowadzaniem egzaminów,
- udostępnienie niezbędnych do przeprowadzenia egzaminów formularzy i druków,
- umożliwienie szybkiej wymiany informacji pomiędzy Okręgową Komisją Egzaminacyjną a osobami przeprowadzającymi egzamin.

W etapie pisemnym egzaminu zdający rozwiązywali test sprawdzający, złożony z 70 zadań zamkniętych. W każdym zadaniu podane były cztery odpowiedzi, z których tylko jedna była prawidłowa. Zadania o numerach od 1 do 50 stanowiły część pierwszą testu, sprawdzającą wiadomości i umiejętności właściwe dla kwalifikacji w danym zawodzie, a zadania o numerach od 51 do 70 stanowiły część drugą testu, sprawdzającą wiadomości i umiejętności związane z zatrudnieniem i działalnością gospodarczą. Zadania części drugiej były jednakowe dla wszystkich zawodów.

Zdający zaznaczali odpowiedzi na kartach odpowiedzi, które zostały sczytane w OKE.

W etapie praktycznym egzaminu zdający w danym zawodzie wykonywali jednakowe zadanie praktyczne polegające na opracowaniu projektu realizacji prac określonych w arkuszu egzaminacyjnym albo na opracowaniu projektu realizacji i wykonaniu prac określonych w arkuszu egzaminacyjnym. Pracę zdających obserwował zespół nadzorujący etap praktyczny, a wykonanie określonej pracy potwierdzał przewodniczący zespołu nadzorującego etap praktyczny.

Prace egzaminacyjne wykonane przez zdających, sprawdzali i oceniali egzaminatorzy wpisani do ewidencji egzaminatorów w zakresie przeprowadzania egzaminu potwierdzającego kwalifikacje zawodowe, powołani przez dyrektora komisji okręgowej. Stosowali oni kryteria oceniania wykonania zadań egzaminacyjnych, opracowane przez Komisję Centralną dla egzaminu potwierdzającego kwalifikacje zawodowe w danym zawodzie. Egzaminatorzy wypełniali karty oceny, wpisując liczbę punktów uzyskanych przez zdającego za wykonanie zadania egzaminacyjnego, które były później sczytane w OKE.

Egzaminatorzy sprawdzający i oceniający prace egzaminacyjne z zakresu danego zawodu tworzyli zespół egzaminatorów, spośród których dyrektor komisji okręgowej wyznaczył przewodniczącego zespołu. W pracach zespołu egzaminatorów uczestniczyli również weryfikatorzy.

Prace egzaminacyjne były sprawdzane wyłącznie w ośrodkach sprawdzania. Ośrodkiem sprawdzania prac była szkoła/placówka, w której zapewniono warunki do pracy zespołów, oraz chronione pomieszczenie do przechowywania prac, jak i możliwość korzystania z komputera z drukarką, telefonu i faksu, kserokopiarki.

Sprawdzanie i ocenianie prac odbywało się, w dniach od 1 do 21 lipca 2013 roku, zgodnie z przygotowanymi procedurami odpowiednio:

- w każdej OKE dla 3 zawodów (technik informatyk, technik ekonomista, technik hotelarstwa), po wcześniejszym centralnym ustaleniu schematu oceniania;
- w ośrodkach krajowych w poszczególnych OKE dla 110 zawodów:
 - **Gdańsk** (12 – technik organizacji usług gastronomicznych, technik ochrony fizycznej osób i mienia, technik masażysta, technik rachunkowości, kelner, technik spedytor, technik teleinformatyk, terapeuta zajęciowy, opiekunka środowiskowa, technik żeglugi śródlądowej, technik budownictwa okrętowego, technik papiernictwa);
 - **Jaworzno** (12 – technik farmaceutyczny, technik handlowiec, technik górnictwa podziemnego, technik geodeta, technik ochrony środowiska, technik organizacji reklamy, technik

pożarnictwa, technik elektroradiolog, technik przeróbki kopalin stałych, technik eksploatacji portów i terminali, technik transportu kolejowego, technik usług pocztowych i telekomunikacyjnych);

- **Kraków** (16 – technik administracji, technik mechanik, technik rolnik, technik elektryk, technik elektroniki, technik mechatroniki, technik wiertnik, technik górnictwa otworowego, technik pszczelarz, technik geolog, technik realizacji dźwięku, technik informacji naukowej, technik dźwięku, korektor i stroiciel instrumentów muzycznych, technik budownictwa wodnego, technik automatyk sterowania ruchem kolejowym);
- **Łomża** (13 – technik żywienia i gospodarstwa domowego, technik prac biurowych, technik drogownictwa, opiekun w domu pomocy społecznej, opiekunka dziecięca, technik technologii drewna, technik inżynierii środowiska i melioracji, dietetyk, technik transportu drogowego, asystent osoby niepełnosprawnej, technik dentystyczny, technik odlewnik, technik technologii szkła);
- **Łódź** (13 – technik usług fryzjerskich, technik obsługi turystycznej, technik weterynarii, technik leśnik, technik cyfrowych procesów graficznych, technik analityk, florysta, technik poligraf, technik telekomunikacji, technik górnictwa odkrywkowego, technik gazownictwa, technik turystyki wiejskiej, opiekun osoby starszej);
- **Poznań** (14 – technik usług kosmetycznych, technik budownictwa, ratownik medyczny, technik mechanizacji rolnictwa, technik technologii żywności, technik urządzeń sanitarnych, technik optyk, technik hodowca koni, technik navigator morski, technik mechanik okrętowy, technik ortopeda, technik instrumentów muzycznych, ortoptystka, technik turystyki morskiej);
- **Warszawa** (16 – technik pojazdów samochodowych, technik architektury krajobrazu, kucharz, fototechnik, technik ogrodnik, technik mechanik lotniczy, technik technologii chemicznej, technik awionik, technik archiwista, technik księgarstwa, technik elektroenergetyk transportu szynowego, technik usług pocztowych i finansowych, technik dróg i mostów kolejowych, technik przetwórstwa mleczarskiego, technik energetyk, technik technologii wyrobów skórzanych);
- **Wrocław** (11 – technik logistyk, technik bezpieczeństwa i higieny pracy, technik agrobiznesu, higienistka stomatologiczna, technik technologii odzieży, asystent operatora dźwięku, asystentka stomatologiczna, protetyk słuchu, technik organizacji produkcji filmowej i telewizyjnej, technik hutnik, technik technologii ceramicznej).

Na terenie Okręgowej Komisji Egzaminacyjnej w Krakowie chęć zdawania egzaminu potwierdzającego kwalifikacje zawodowe zgłosiło 45521 osób, kształcących się w 86 zawodach. Nie wszyscy absolwenci, którzy zadeklarowali przystąpienie do egzaminu potwierdzającego kwalifikacje zawodowe, zgłosili się na egzamin.

Absolwenci, którzy przystąpili do egzaminu potwierdzającego kwalifikacje zawodowe zorganizowanego przez OKE w Krakowie i spełnili wymagania określone w rozporządzeniu w sprawie warunków i sposobu oceniania, klasyfikowania i promowania uczniów i słuchaczy oraz przeprowadzania sprawdzianów i egzaminów w szkołach publicznych, otrzymali dyplomy potwierdzające kwalifikacje w danym zawodzie, wystawione z datą 30 sierpnia 2013 r. Ponadto zdający, którzy uzyskali dyplom i złożyli odpowiednie wnioski otrzymali suplementy do dyplomów „EUROPASS” w języku polskim i angielskim.

ORGANIZACJA I PRZEBIEG ETAPU PISEMNEGO

Do etapu pisemnego zgłoszonych zostało 40865 osób, natomiast przystąpiło 37736 osób (92,3% zgłoszonych). Etap pisemny egzaminu zawodowego przeprowadzony został w dniu 17 czerwca 2013 roku w 877 szkołach na terenie działania OKE w Krakowie: 298 szkołach województwa lubelskiego, 357 szkołach województwa małopolskiego i 222 szkołach województwa podkarpackiego. W poniższej tabeli przedstawiono zestawienie liczby placówek, w których przeprowadzany był etap pisemny. Zestawienie sporządzono uwzględniając podział na typy szkół.

Tabela 3. Liczba szkół, w których odbywał się etap pisemny egzaminu

Województwo	Szkoły publiczne			Razem publiczne	Szkoły niepubliczne			Razem nie-publiczne	Razem
	Technika	Policealne	Technika uzupełniające		Technika	Policealne	Technika uzupełniające		
lubelskie	122	55	36	213	16	62	7	85	298
małopolskie	159	41	23	223	14	109	11	134	357
podkarpackie	115	21	19	155	5	58	4	67	222
Razem:	396	117	78	591	35	229	22	286	877

Nad przebiegiem etapu pisemnego w szkołach czuwali Przewodniczący Szkolnych Zespołów Nadzorujących – dyrektorzy szkół, natomiast w poszczególnych salach zespoły nadzorujące. W skład zespołów nadzorujących wchodziły nauczyciele zajęć edukacyjnych nie objętych egzaminem. W każdym zespole jeden z członków był pracownikiem innej szkoły.

Zgodnie z przyjętą procedurą, przewodniczący szkolnych zespołów nadzorujących w dniu egzaminu, w obecności przedstawicieli zdających, otworzyli koperty z zestawami egzaminacyjnymi. Zdający w tym samym zawodzie rozwiązywali w całym kraju jednakowe testy. Dla wielu zawodów, w celu zapewnienia samodzielności pracy zdających, zastosowano wersje równoległe testu.

ORGANIZACJA I PRZEBIEG ETAPU PRAKTYCZNEGO

Etap praktyczny odbywał się w dniach od 18 do 21 czerwca 2013 roku. Do tego etapu zgłoszone zostały 44322 osoby, natomiast przystąpiły 39262 osoby (88,6% zgłoszonych). Etap praktyczny egzaminu potwierdzającego kwalifikacje zawodowe został przeprowadzony w 2184 upoważnionych ośrodkach egzaminacyjnych na terenie działania OKE w Krakowie: 709 ośrodkach województwa lubelskiego, 868 ośrodkach województwa małopolskiego i 607 ośrodkach województwa podkarpackiego. Wszystkie ośrodki egzaminacyjne mieściły się w 678 placówkach prowadzących kształcenie zawodowe (szkoły, CKP, CKU).

Za zorganizowanie i przeprowadzenie etapu praktycznego egzaminu odpowiedzialny był kierownik ośrodka egzaminacyjnego, którym był dyrektor upoważnionej szkoły/placówki.

Tabela 4. Liczba placówek, w których odbywał się egzamin

Województwo	Liczba zawodów w jednej placówce														Razem
	14	13	12	11	10	9	8	7	6	5	4	3	2	1	
lubelskie		3	1	1	2	2	3	8	14	21	24	37	40	53	209
małopolskie	1				3	1	6	9	14	27	32	49	45	98	285
podkarpackie				2		3	3	8	12	22	23	32	30	48	183
Razem:	1	3	1	3	5	6	12	25	40	70	79	118	115	199	677

Tabela 5. Liczba ośrodków egzaminacyjnych przeprowadzających egzamin praktyczny

Lp.	Symbol cyfrowy zawodu	Nazwa zawodu	06	12	18	Razem
1	311[01]	Korektor i stroiciel instrumentów muzycznych		1		1
2	311[02]	Technik analityk	3	2	1	6
3	311[04]	Technik budownictwa	25	41	27	93
4	311[07]	Technik elektronik	10	25	16	51
5	311[08]	Technik elektryk	15	25	12	52
6	311[10]	Technik geodeta	5	8	6	19
7	311[12]	Technik geolog		1	1	2
8	311[13]	Technik górnictwa odkrywkowego		1		1
9	311[14]	Technik górnictwa otworowego			2	2
10	311[15]	Technik górnictwa podziemnego	2	4		6
11	311[19]	Technik inżynierii środowiska i melioracji		3	1	4
12	311[20]	Technik mechanik	32	47	37	116
13	311[22]	Technik mechanizacji rolnictwa	10	5	7	22
14	311[24]	Technik ochrony środowiska	5	9	9	23
15	311[28]	Technik poligraf		1	1	2
16	311[31]	Technik technologii chemicznej	3			3
17	311[32]	Technik technologii drewna	3	9	3	15
18	311[34]	Technik technologii odzieży	2	6	5	13
19	311[37]	Technik telekomunikacji	1	2	3	6
20	311[39]	Technik urządzeń sanitarnych	3	7	7	17
21	311[40]	Technik wiertnik		1	2	3
22	311[45]	Technik drogownictwa	2	4	6	12
23	311[46]	Technik automatyzacji sterowania ruchem kolejowym	1			1

Lp.	Symbol cyfrowy zawodu	Nazwa zawodu	06	12	18	Razem
24	311[49]	Technik budownictwa wodnego			1	1
25	311[50]	Technik mechatronik	6	10	11	27
26	311[51]	Technik cyfrowych procesów graficznych	2	1	2	5
27	311[52]	Technik pojazdów samochodowych	19	21	20	60
28	311[53]	Technik przeróbki kopalin stałych		1		1
29	312[01]	Technik informatyk	59	68	52	179
30	312[02]	Technik teleinformatyk	5	4	8	17
31	313[01]	Fototechnik	2	6	2	10
32	313[08]	Technik dźwięku		1		1
33	313[09]	Technik realizacji dźwięku		1		1
34	314[05]	Technik mechanik lotniczy	1		3	4
35	314[06]	Technik awionik			1	1
36	315[01]	Technik bezpieczeństwa i higieny pracy	13	10	8	31
37	315[02]	Technik pożarnictwa		1		1
38	321[01]	Technik hodowca koni	1	2	1	4
39	321[02]	Technik leśnik	2	2	1	5
40	321[03]	Technik ogrodnik	4	3	3	10
41	321[04]	Technik pszczelarz	1		1	2
42	321[05]	Technik rolnik	22	7	4	33
43	321[07]	Technik architektury krajobrazu	16	23	12	51
44	321[09]	Technik technologii żywności	7	7	8	22
45	321[10]	Technik żywienia i gospodarstwa domowego	23	37	30	90
46	322[01]	Asystentka stomatologiczna	2	5	3	10
47	322[03]	Higienistka stomatologiczna	3	4	1	8
48	322[06]	Ratownik medyczny	12	5	6	23
49	322[09]	Technik dentystyczny				0
50	322[10]	Technik farmaceutyczny	15	18	13	46
51	322[12]	Technik masażysta	16	10	11	37
52	322[13]	Technik ortopeda	1			1
53	322[14]	Technik weterynarii	5	6	2	13
54	322[15]	Terapeuta zajęciowy	8	4	4	16
55	322[16]	Technik optyk		2		2
56	322[17]	Protetyk słuchu		1		1
57	322[19]	Technik elektroradiolog	1	1	1	3
58	322[20]	Dietetyk			1	1
59	322[21]	Opiekunka dziecięca	2	2	2	6
60	341[01]	Technik agrobiznesu	22	11	3	36
61	341[02]	Technik ekonomista	27	50	30	107
62	341[03]	Technik handlowiec	12	32	24	68
63	341[04]	Technik hotelarstwa	27	46	26	99
64	341[05]	Technik obsługi turystycznej	16	35	12	63
65	341[07]	Technik organizacji usług gastronomicznych	13	23	14	50
66	341[08]	Technik turystyki wiejskiej		1		1
67	342[01]	Technik organizacji reklamy	7	10	4	21
68	342[02]	Technik spedytor	11	1	4	16
69	342[03]	Technik eksploatacji portów i terminali	1			1
70	342[04]	Technik logistyk	14	19	10	43
71	342[05]	Technik transportu drogowego	1			1
72	343[01]	Technik administracji	40	31	20	91
73	346[02]	Asystent osoby niepełnosprawnej	1	1	1	3
74	346[03]	Opiekunka środowiskowa		1	2	3
75	346[04]	Opiekun w domu pomocy społecznej	5	7	5	17
76	347[09]	Florysta	4	2	1	7
77	348[02]	Technik archiwista	2			2
78	348[03]	Technik informacji naukowej			1	1

Lp.	Symbol cyfrowy zawodu	Nazwa zawodu	06	12	18	Razem
79	412[01]	Technik rachunkowości	19	10	5	34
80	419[01]	Technik prac biurowych	10	8	2	20
81	421[01]	Technik usług pocztowych i telekomunikacyjnych	1		1	2
82	512[01]	Kelner	5	15	8	28
83	512[02]	Kucharz	26	24	12	62
84	514[02]	Technik usług fryzjerskich	35	32	27	94
85	514[03]	Technik usług kosmetycznych	29	33	26	88
86	515[01]	Technik ochrony fizycznej osób i mienia	11	11	11	33
Łącznie:			709	868	607	2184

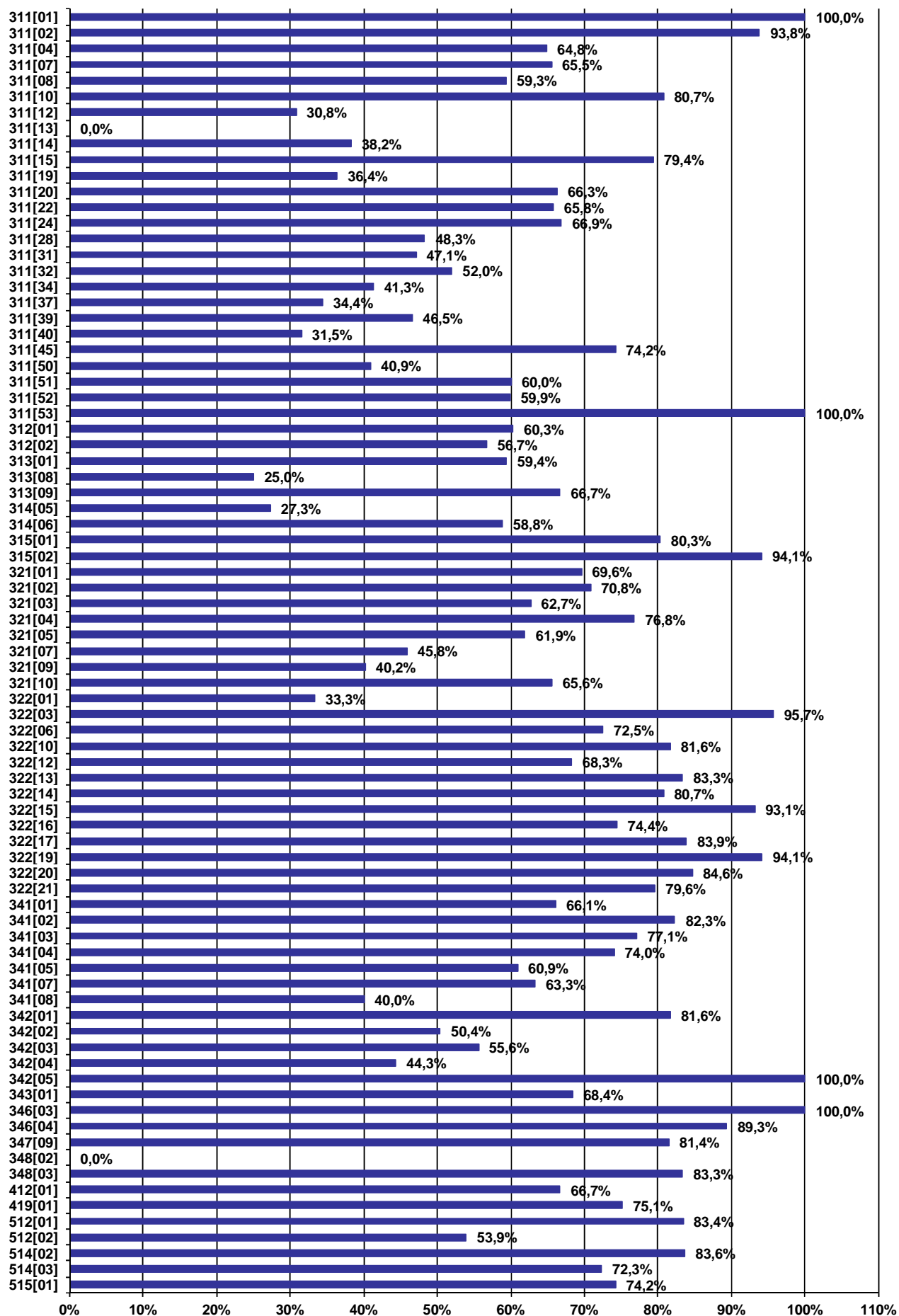
IV. WYNIKI EGZAMINU ZAWODOWEGO W OKRĘGU

WYNIKI OGÓLNE EGZAMINU ZAWODOWEGO DLA CAŁEJ POPULACJI ZDAJĄCYCH W OKE W KRAKOWIE

Tabela 6. Wyniki egzaminu zawodowego w okręgu

Lp.	Symbol cyfrowy zawodu	Liczba zgłoszonych		Przystąpiło do etapu pisemnego		Zdało etap pisemny		Przystąpiło do etapu praktycznego		Zdało etap praktyczny		Przystąpiło do dwóch etapów egzaminu	Otrzymało dyplom (spośród zdających 2 etapy egzaminu)	
		etap pisemny	etap prakt.	liczba	%	liczba	%	liczba	%	liczba	%	liczba	liczba	%
1.	311[01]	1	1	1	100,0%	1	100,0%	1	100,0%	1	100,0%	1	1	100,0%
2.	311[02]	118	102	111	94,1%	103	92,8%	98	96,1%	92	93,9%	97	91	93,8%
3.	311[04]	2172	2453	2024	93,2%	1773	87,6%	2145	87,4%	1395	65,0%	1994	1293	64,8%
4.	311[07]	1132	1148	1043	92,1%	853	81,8%	997	86,8%	681	68,3%	945	619	65,5%
5.	311[08]	802	952	714	89,0%	488	68,3%	783	82,2%	589	75,2%	669	397	59,3%
6.	311[10]	565	571	531	94,0%	505	95,1%	519	90,9%	420	80,9%	498	402	80,7%
7.	311[12]	16	16	13	81,3%	4	30,8%	13	81,3%	12	92,3%	13	4	30,8%
8.	311[13]	26	36	26	100,0%	26	100,0%	32	88,9%	0	0,0%	26	0	0,0%
9.	311[14]	44	68	37	84,1%	31	83,8%	47	69,1%	16	34,0%	34	13	38,2%
10.	311[15]	557	542	540	96,9%	472	87,4%	516	95,2%	436	84,5%	494	392	79,4%
11.	311[19]	65	66	59	90,8%	43	72,9%	56	84,8%	20	35,7%	55	20	36,4%
12.	311[20]	2162	2205	1914	88,5%	1628	85,1%	1885	85,5%	1317	69,9%	1761	1167	66,3%
13.	311[22]	413	418	385	93,2%	330	85,7%	386	92,3%	266	68,9%	368	242	65,8%
14.	311[24]	201	213	186	92,5%	141	75,8%	192	90,1%	143	74,5%	178	119	66,9%
15.	311[28]	31	32	30	96,8%	17	56,7%	29	90,6%	18	62,1%	29	14	48,3%
16.	311[31]	59	64	53	89,8%	36	67,9%	55	85,9%	33	60,0%	51	24	47,1%
17.	311[32]	108	118	103	95,4%	85	82,5%	108	91,5%	61	56,5%	102	53	52,0%
18.	311[34]	181	182	168	92,8%	83	49,4%	165	90,7%	94	57,0%	155	64	41,3%
19.	311[37]	94	94	72	76,6%	34	47,2%	70	74,5%	38	54,3%	64	22	34,4%
20.	311[39]	173	195	161	93,1%	144	89,4%	166	85,1%	74	44,6%	159	74	46,5%
21.	311[40]	84	97	74	88,1%	67	90,5%	82	84,5%	24	29,3%	73	23	31,5%
22.	311[45]	187	203	182	97,3%	172	94,5%	191	94,1%	139	72,8%	182	135	74,2%
23.	311[46]	0	1					0	0,0%					
24.	311[49]	0	2					2	100,0%	0	0,0%			
25.	311[50]	521	564	468	89,8%	337	72,0%	477	84,6%	210	44,0%	433	177	40,9%
26.	311[51]	88	100	87	98,9%	72	82,8%	90	90,0%	59	65,6%	80	48	60,0%
27.	311[52]	1607	1612	1523	94,8%	1290	84,7%	1518	94,2%	970	63,9%	1475	883	59,9%
28.	311[53]	8	8	8	100,0%	8	100,0%	8	100,0%	8	100,0%	8	8	100,0%
29.	312[01]	4080	4059	3746	91,8%	2429	64,8%	3651	89,9%	2843	77,9%	3464	2089	60,3%
30.	312[02]	255	286	239	93,7%	139	58,2%	249	87,1%	196	78,7%	224	127	56,7%
31.	313[01]	154	162	139	90,3%	115	82,7%	143	88,3%	90	62,9%	133	79	59,4%
32.	313[08]	4	4	4	100,0%	1	25,0%	4	100,0%	3	75,0%	4	1	25,0%
33.	313[09]	9	13	9	100,0%	9	100,0%	12	92,3%	7	58,3%	9	6	66,7%
34.	314[05]	75	93	67	89,3%	64	95,5%	79	84,9%	26	32,9%	66	18	27,3%
35.	314[06]	21	30	17	81,0%	15	88,2%	23	76,7%	13	56,5%	17	10	58,8%
36.	315[01]	466	497	409	87,8%	406	99,3%	430	86,5%	340	79,1%	406	326	80,3%
37.	315[02]	252	257	252	100,0%	252	100,0%	257	100,0%	240	93,4%	252	237	94,0%
38.	321[01]	25	25	24	96,0%	21	87,5%	23	92,0%	18	78,3%	23	16	69,6%
39.	321[02]	170	195	162	95,3%	143	88,3%	178	91,3%	129	72,5%	161	114	70,8%
40.	321[03]	98	93	93	94,9%	78	83,9%	85	91,4%	54	63,5%	83	52	62,7%
41.	321[04]	77	77	69	89,6%	68	98,6%	69	89,6%	53	76,8%	69	53	76,8%
42.	321[05]	626	697	543	86,7%	518	95,4%	594	85,2%	360	60,6%	541	335	61,9%
43.	321[07]	712	827	643	90,3%	435	67,7%	684	82,7%	365	53,4%	624	286	45,8%
44.	321[09]	329	311	279	84,8%	168	60,2%	256	82,3%	115	44,9%	239	96	40,2%
45.	321[10]	1862	1959	1754	94,2%	1507	85,9%	1788	91,3%	1188	66,4%	1699	1114	65,6%
46.	322[01]	17	38	12	70,6%	8	66,7%	22	57,9%	7	31,8%	3	1	33,3%

Lp.	Symbol cyfrowy zawodu	Liczba zgłoszonych		Przystąpiło do etapu pisemnego		Zdało etap pisemny		Przystąpiło do etapu praktycznego		Zdało etap praktyczny		Przystąpiło do dwóch etapów egzaminu	Otrzymało dyplom (spośród zdających 2 etapy egzaminu)	
		etap pisemny	etap prakt.	liczba	%	liczba	%	liczba	%	liczba	%	liczba	liczba	%
47.	322[03]	189	191	188	99,5%	184	97,9%	190	99,5%	179	94,2%	184	176	95,7%
48.	322[06]	455	555	444	97,6%	425	95,7%	518	93,3%	364	70,3%	437	317	72,5%
49.	322[09]	1	0	0	0,0%									
50.	322[10]	1036	1356	1022	98,6%	945	92,5%	1295	95,5%	1031	79,6%	1018	831	81,6%
51.	322[12]	773	1011	742	96,0%	730	98,4%	930	92,0%	571	61,4%	734	501	68,3%
52.	322[13]	18	20	18	100,0%	17	94,4%	20	100,0%	15	75,0%	18	15	83,3%
53.	322[14]	180	206	166	92,2%	161	97,0%	184	89,3%	143	77,7%	166	134	80,7%
54.	322[15]	133	185	132	99,2%	129	97,7%	177	95,7%	167	94,4%	131	122	93,1%
55.	322[16]	43	46	43	100,0%	39	90,7%	45	97,8%	34	75,6%	43	32	74,4%
56.	322[17]	36	44	33	91,7%	32	97,0%	40	90,9%	33	82,5%	31	26	83,9%
57.	322[19]	104	121	103	99,0%	99	96,1%	120	99,2%	115	95,8%	102	96	94,1%
58.	322[20]	13	14	13	100,0%	13	100,0%	14	100,0%	11	78,6%	13	11	84,6%
59.	322[21]	103	114	100	97,1%	94	94,0%	108	94,7%	86	79,6%	98	78	79,6%
60.	341[01]	380	433	342	90,0%	318	93,0%	371	85,7%	238	64,2%	336	222	66,1%
61.	341[02]	2414	2605	2301	95,3%	2215	96,3%	2338	89,8%	1910	81,7%	2254	1855	82,3%
62.	341[03]	854	969	806	94,4%	775	96,2%	834	86,1%	629	75,4%	786	606	77,1%
63.	341[04]	2007	2451	1875	93,4%	1800	96,0%	2070	84,5%	1464	70,7%	1844	1365	74,0%
64.	341[05]	762	827	708	92,9%	612	86,4%	737	89,1%	463	62,8%	698	425	60,9%
65.	341[07]	960	908	908	94,6%	725	79,8%	859	94,6%	590	68,7%	847	536	63,3%
66.	341[08]	6	6	5	83,3%	5	100,0%	5	83,3%	2	40,0%	5	2	40,0%
67.	342[01]	284	287	263	92,6%	241	91,6%	260	90,6%	216	83,1%	256	209	81,6%
68.	342[02]	154	211	134	87,0%	121	90,3%	162	76,8%	86	53,1%	127	64	50,4%
69.	342[03]	19	19	18	94,7%	18	100,0%	18	94,7%	10	55,6%	18	10	55,6%
70.	342[04]	722	809	682	94,5%	660	96,8%	731	90,4%	312	42,7%	670	297	44,3%
71.	342[05]	12	12	12	100,0%	12	100,0%	12	100,0%	12	100,0%	12	12	100,0%
72.	343[01]	1200	1412	1079	89,9%	1017	94,3%	1223	86,6%	832	68,0%	1063	727	68,4%
73.	346[02]	0	3					1	33,3%	1	100,0%			
74.	346[03]	1	7	1	100,0%	1	100,0%	4	57,1%	3	75,0%	1	1	100,0%
75.	346[04]	217	226	198	91,2%	190	96,0%	200	88,5%	183	91,5%	197	176	89,3%
76.	347[09]	113	117	98	86,7%	92	93,9%	100	85,5%	85	85,0%	97	79	81,4%
77.	348[02]	3	4	3	100,0%	3	100,0%	2	50,0%	0	0,0%	2	0	0,0%
78.	348[03]	7	7	6	85,7%	6	100,0%	6	85,7%	5	83,3%	6	5	83,3%
79.	412[01]	489	503	428	87,5%	303	70,8%	406	80,7%	311	76,6%	390	260	66,7%
80.	419[01]	204	242	187	91,7%	184	98,4%	216	89,3%	159	73,6%	185	139	75,1%
81.	421[01]	1	2	0	0,0%			2	100,0%	1	50,0%			
82.	512[01]	447	447	424	94,9%	404	95,3%	420	94,0%	355	84,5%	415	346	83,4%
83.	512[02]	1153	1317	1086	94,2%	969	89,2%	1169	88,8%	616	52,7%	1070	577	53,9%
84.	514[02]	1977	1960	1817	91,9%	1681	92,5%	1783	91,0%	1547	86,8%	1746	1460	83,6%
85.	514[03]	1927	2067	1790	92,9%	1544	86,3%	1866	90,3%	1409	75,5%	1727	1249	72,3%
86.	515[01]	821	922	587	71,5%	568	96,8%	648	70,3%	464	71,6%	578	429	74,2%
Łącznie:		40865	44322	37736	92,3%	32451	86,0%	39262	88,6%	27815	70,8%	36266	24635	67,9%



Wykres 1. Procent absolwentów, którzy zdali egzamin potwierdzający kwalifikacje zawodowe w poszczególnych zawodach

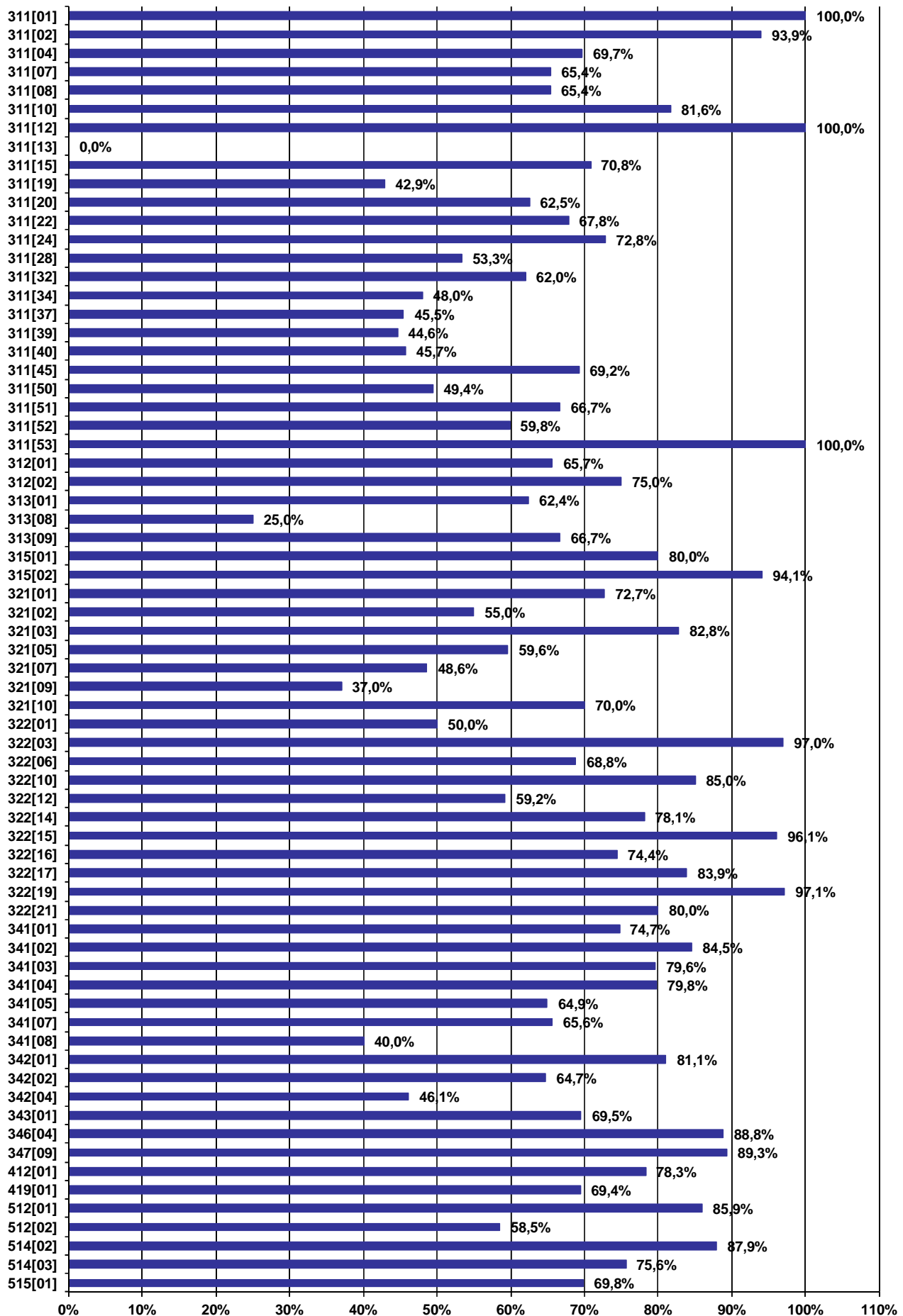
V. WYNIKI EGZAMINU ZAWODOWEGO W WOJEWÓDZTWIE

WYNIKI OGÓLNE EGZAMINU ZAWODOWEGO

Tabela 7. Wyniki egzaminu zawodowego w województwie

Lp.	Symbol cyfrowy zawodu	Liczba zgłoszonych		Przystąpiło do etapu pisemnego		Zdało etap pisemny		Przystąpiło do etapu praktycznego		Zdało etap praktyczny		Przystąpiło do dwóch etapów egzaminu		Otrzymało dyplom (spośród zdających 2 etapy egzaminu)	
		etap pisemny	etap prakt.	liczba	%	liczba	%	liczba	%	liczba	%	liczba	liczba	%	
1.	311[01]	1	1	1	100,0%	1	100,0%	1	100,0%	1	100,0%	1	1	100,0%	
2.	311[02]	35	34	35	100,0%	34	97,1%	34	100,0%	31	91,2%	33	31	93,9%	
3.	311[04]	1101	1261	1051	95,5%	953	90,7%	1126	89,3%	769	68,3%	1036	722	69,7%	
4.	311[07]	521	534	478	91,7%	392	82,0%	466	87,3%	311	66,7%	439	287	65,4%	
5.	311[08]	346	408	318	91,9%	234	73,6%	352	86,3%	280	79,5%	303	198	65,3%	
6.	311[10]	237	235	219	92,4%	211	96,3%	210	89,4%	174	82,9%	207	169	81,6%	
7.	311[12]	3	3	1	33,3%	1	100,0%	1	33,3%	1	100,0%	1	1	100,0%	
8.	311[13]	26	36	26	100,0%	26	100,0%	32	88,9%	0	0,0%	26	0	0,0%	
9.	311[14]	0	0												
10.	311[15]	290	298	282	97,2%	237	84,0%	281	94,3%	215	76,5%	267	189	70,8%	
11.	311[19]	44	45	38	86,4%	30	78,9%	36	80,0%	15	41,7%	35	15	42,9%	
12.	311[20]	837	859	738	88,2%	633	85,8%	735	85,6%	479	65,2%	688	430	62,5%	
13.	311[22]	69	73	63	91,3%	56	88,9%	64	87,7%	45	70,3%	59	40	67,8%	
14.	311[24]	89	94	84	94,4%	68	81,0%	87	92,6%	68	78,2%	81	59	72,8%	
15.	311[28]	17	18	16	94,1%	10	62,5%	15	83,3%	12	80,0%	15	8	53,3%	
16.	311[31]	0	0												
17.	311[32]	76	84	72	94,7%	61	84,7%	77	91,7%	51	66,2%	71	44	62,0%	
18.	311[34]	114	114	106	93,0%	60	56,6%	103	90,4%	56	54,4%	98	47	48,0%	
19.	311[37]	27	29	25	92,6%	16	64,0%	25	86,2%	13	52,0%	22	10	45,5%	
20.	311[39]	80	91	74	92,5%	64	86,5%	78	85,7%	33	42,3%	74	33	44,6%	
21.	311[40]	39	42	36	92,3%	36	100,0%	38	90,5%	16	42,1%	35	16	45,7%	
22.	311[45]	53	58	52	98,1%	47	90,4%	56	96,6%	37	66,1%	52	36	69,2%	
23.	311[46]	0	0												
24.	311[49]	0	0												
25.	311[50]	188	206	171	91,0%	140	81,9%	183	88,8%	92	50,3%	164	81	49,4%	
26.	311[51]	22	29	22	100,0%	22	100,0%	28	96,6%	16	57,1%	21	14	66,7%	
27.	311[52]	609	621	583	95,7%	499	85,6%	588	94,7%	370	62,9%	565	338	59,8%	
28.	311[53]	8	8	8	100,0%	8	100,0%	8	100,0%	8	100,0%	8	8	100,0%	
29.	312[01]	1649	1656	1543	93,6%	1080	70,0%	1522	91,9%	1238	81,3%	1444	948	65,7%	
30.	312[02]	57	72	51	89,5%	40	78,4%	61	84,7%	47	77,0%	48	36	75,0%	
31.	313[01]	105	108	98	93,3%	80	81,6%	98	90,7%	69	70,4%	93	58	62,4%	
32.	313[08]	4	4	4	100,0%	1	25,0%	4	100,0%	3	75,0%	4	1	25,0%	
33.	313[09]	9	13	9	100,0%	9	100,0%	12	92,3%	7	58,3%	9	6	66,7%	
34.	314[05]	0	0												
35.	314[06]	0	0												
36.	315[01]	152	162	131	86,2%	131	100,0%	136	84,0%	108	79,4%	130	104	80,0%	
37.	315[02]	252	257	252	100,0%	252	100,0%	257	100,0%	240	93,4%	252	237	94,0%	
38.	321[01]	12	12	12	100,0%	11	91,7%	11	91,7%	9	81,8%	11	8	72,7%	
39.	321[02]	21	27	20	95,2%	18	90,0%	25	92,6%	13	52,0%	20	11	55,0%	
40.	321[03]	30	29	30	100,0%	27	90,0%	29	100,0%	25	86,2%	29	24	82,8%	
41.	321[04]	0	0												
42.	321[05]	121	132	105	86,8%	96	91,4%	115	87,1%	68	59,1%	104	62	59,6%	
43.	321[07]	375	436	340	90,7%	232	68,2%	360	82,6%	204	56,7%	327	159	48,6%	
44.	321[09]	130	123	118	90,8%	73	61,9%	106	86,2%	45	42,5%	100	37	37,0%	
45.	321[10]	709	754	670	94,5%	589	87,9%	680	90,2%	485	71,3%	650	455	70,0%	
46.	322[01]	8	20	6	75,0%	3	50,0%	13	65,0%	3	23,1%	2	1	50,0%	
47.	322[03]	133	134	132	99,2%	129	97,7%	133	99,3%	129	97,0%	131	127	96,9%	

Lp.	Symbol cyfrowy zawodu	Liczba zgłoszonych		Przystąpiło do etapu pisemnego		Zdało etap pisemny		Przystąpiło do etapu praktycznego		Zdało etap praktyczny		Przystąpiło do dwóch etapów egzaminu	Otrzymało dyplom (spośród zdających 2 etapy egzaminu)	
		etap pisemny	etap prakt.	liczba	%	liczba	%	liczba	%	liczba	%	liczba	liczba	%
48.	322[06]	111	145	109	98,2%	108	99,1%	134	92,4%	89	66,4%	109	75	68,8%
49.	322[09]	0	0											
50.	322[10]	356	465	354	99,4%	333	94,1%	450	96,8%	376	83,6%	353	300	85,0%
51.	322[12]	237	322	235	99,2%	230	97,9%	299	92,9%	153	51,2%	233	138	59,2%
52.	322[13]	0	0											
53.	322[14]	105	111	96	91,4%	93	96,9%	101	91,0%	76	75,2%	96	75	78,1%
54.	322[15]	53	56	52	98,1%	51	98,1%	54	96,4%	51	94,4%	51	49	96,1%
55.	322[16]	43	46	43	100,0%	39	90,7%	45	97,8%	34	75,6%	43	32	74,4%
56.	322[17]	36	44	33	91,7%	32	97,0%	40	90,9%	33	82,5%	31	26	83,9%
57.	322[19]	36	38	36	100,0%	36	100,0%	38	100,0%	37	97,4%	35	34	97,1%
58.	322[20]	0	0											
59.	322[21]	26	31	25	96,2%	25	100,0%	29	93,5%	22	75,9%	25	20	80,0%
60.	341[01]	91	101	84	92,3%	80	95,2%	89	88,1%	66	74,2%	83	62	74,7%
61.	341[02]	1208	1306	1154	95,5%	1126	97,6%	1182	90,5%	984	83,2%	1138	962	84,5%
62.	341[03]	429	473	410	95,6%	393	95,9%	411	86,9%	321	78,1%	397	316	79,6%
63.	341[04]	1104	1338	1042	94,4%	1017	97,6%	1148	85,8%	882	76,8%	1033	824	79,8%
64.	341[05]	468	503	451	96,4%	397	88,0%	464	92,2%	314	67,7%	445	289	64,9%
65.	341[07]	468	432	443	94,7%	375	84,7%	414	95,8%	286	69,1%	410	269	65,6%
66.	341[08]	6	6	5	83,3%	5	100,0%	5	83,3%	2	40,0%	5	2	40,0%
67.	342[01]	145	145	135	93,1%	126	93,3%	133	91,7%	109	82,0%	132	107	81,1%
68.	342[02]	19	25	18	94,7%	16	88,9%	22	88,0%	15	68,2%	17	11	64,7%
69.	342[03]	0	0											
70.	342[04]	325	367	311	95,7%	305	98,1%	340	92,6%	153	45,0%	308	142	46,1%
71.	342[05]	0	0											
72.	343[01]	425	516	388	91,3%	369	95,1%	447	86,6%	306	68,5%	384	267	69,5%
73.	346[02]	0	1					0	0,0%					
74.	346[03]	0	1					1	100,0%	0	0,0%			
75.	346[04]	103	106	98	95,1%	94	95,9%	99	93,4%	89	89,9%	98	87	88,8%
76.	347[09]	29	33	28	96,6%	28	100,0%	31	93,9%	27	87,1%	28	25	89,3%
77.	348[02]	0	0											
78.	348[03]	0	0											
79.	412[01]	158	157	147	93,0%	118	80,3%	142	90,4%	123	86,6%	138	108	78,3%
80.	419[01]	92	111	86	93,5%	83	96,5%	100	90,1%	69	69,0%	85	59	69,4%
81.	421[01]	0	0											
82.	512[01]	266	267	261	98,1%	249	95,4%	256	95,9%	223	87,1%	256	220	85,9%
83.	512[02]	508	568	489	96,3%	454	92,8%	514	90,5%	289	56,2%	482	282	58,5%
84.	514[02]	711	696	677	95,2%	641	94,7%	658	94,5%	596	90,6%	644	566	87,9%
85.	514[03]	700	774	659	94,1%	582	88,3%	706	91,2%	543	76,9%	643	486	75,6%
86.	515[01]	173	196	119	68,8%	114	95,8%	131	66,8%	92	70,2%	116	81	69,8%
Łącznie:		17030	18500	16008	94,0%	14129	88,3%	16669	90,1%	12146	72,9%	15473	10965	70,9%



Wykres 2. Procent absolwentów, którzy zdali egzamin potwierdzający kwalifikacje zawodowe w poszczególnych zawodach

WYNIKI ZDAJĄCYCH O SPECJALNYCH POTRZEBACH EDUKACYJNYCH

Tabela 8. Wyniki egzaminu zawodowego zdających o specjalnych potrzebach edukacyjnych

Lp.	Symbol cyfrowy zawodu	Przystąpiło do etapu pisemnego	Zdało etap pisemny		Przystąpiło do etapu praktycznego	Zdało etap praktyczny		Przystąpiło do dwóch etapów egzaminu	Otrzymało dyplom (spośród zdających 2 etapy egzaminu)	
		liczba	liczba	%	liczba	liczba	%	liczba	liczba	%
1.	311[01]	1	1	100,0%	1	1	100,0%	1	1	100,0%
2.	311[04]	5	1	20,0%	5	1	20,0%	5	1	20,0%
3.	311[20]	9	0	0,0%	8	0	0,0%	8	0	0,0%
4.	312[01]	4	1	25,0%	5	4	80,0%	4	1	25,0%
5.	313[01]	1	1	100,0%	1	1	100,0%	1	1	100,0%
6.	313[08]	4	1	25,0%	4	3	75,0%	4	1	25,0%
7.	313[09]	4	4	100,0%	6	2	33,3%	4	2	50,0%
8.	321[07]	1	1	100,0%	1	1	100,0%	1	1	100,0%
9.	321[10]	3	2	66,7%	5	0	0,0%	3	0	0,0%
10.	322[12]	29	28	96,6%	47	14	29,8%	29	12	41,4%
11.	322[17]	1	1	100,0%	1	1	100,0%	1	1	100,0%
12.	341[02]	2	2	100,0%	2	2	100,0%	2	2	100,0%
13.	341[04]	1	1	100,0%	1	0	0,0%	1	0	0,0%
14.	341[07]	5	1	20,0%	6	1	16,7%	5	0	0,0%
15.	342[04]	1	1	100,0%	1	0	0,0%	1	0	0,0%
16.	343[01]				2	2	100,0%			
17.	419[01]	21	18	85,7%	21	9	42,9%	20	9	45,0%
18.	512[02]	6	3	50,0%	6	1	16,7%	6	1	16,7%
19.	514[02]	1	1	100,0%						
20.	514[03]	1	1	100,0%	1	0	0,0%	1	0	0,0%
Łącznie:		100	69	69,0%	124	43	34,7%	97	33	34,0%

WYNIKI ZDAJĄCYCH W ROZBICIU NA TYPY SZKOŁ

Tabela 9. Wyniki egzaminu zawodowego - technika

Lp.	Symbol cyfrowy zawodu	Przystąpiło do etapu pisemnego	Zdało etap pisemny		Przystąpiło do etapu praktycznego	Zdało etap praktyczny		Przystąpiło do dwóch etapów egzaminu	Otrzymało dyplom (spośród zdających 2 etapy egzaminu)	
		liczba	liczba	%	liczba	liczba	%	liczba	liczba	%
1.	311[01]	1	1	100,0%	1	1	100,0%	1	1	100,0%
2.	311[02]	35	34	97,1%	34	31	91,2%	33	31	93,9%
3.	311[04]	935	859	91,9%	998	707	70,8%	922	665	72,1%
4.	311[07]	470	385	81,9%	457	303	66,3%	431	280	65,0%
5.	311[08]	255	193	75,7%	287	233	81,2%	242	165	68,2%
6.	311[10]	190	184	96,8%	182	146	80,2%	180	143	79,4%
7.	311[12]	1	1	100,0%	1	1	100,0%	1	1	100,0%
8.	311[15]	69	53	76,8%	67	50	74,6%	61	42	68,9%
9.	311[19]	38	30	78,9%	36	15	41,7%	35	15	42,9%
10.	311[20]	638	549	86,1%	626	416	66,5%	593	378	63,7%
11.	311[22]	63	56	88,9%	64	45	70,3%	59	40	67,8%
12.	311[24]	74	62	83,8%	75	59	78,7%	71	53	74,6%
13.	311[28]	14	8	57,1%	13	10	76,9%	13	6	46,2%
14.	311[32]	62	52	83,9%	66	44	66,7%	61	38	62,3%
15.	311[34]	85	40	47,1%	82	35	42,7%	77	27	35,1%
16.	311[37]	25	16	64,0%	25	13	52,0%	22	10	45,5%
17.	311[39]	68	59	86,8%	72	30	41,7%	68	30	44,1%
18.	311[45]	51	46	90,2%	54	35	64,8%	51	35	68,6%

Lp.	Symbol cyfrowy zawodu	Przystąpiło do etapu pisemnego	Zdało etap pisemny		Przystąpiło do etapu praktycznego	Zdało etap praktyczny		Przystąpiło do dwóch etapów egzaminu	Otrzymało dyplom (spośród zdających 2 etapy egzaminu)	
		liczba	liczba	%	liczba	liczba	%	liczba	liczba	%
19.	311[50]	171	140	81,9%	183	92	50,3%	164	81	49,4%
20.	311[51]	17	17	100,0%	21	11	52,4%	16	10	62,5%
21.	311[52]	560	478	85,4%	564	356	63,1%	542	325	60,0%
22.	312[01]	1334	940	70,5%	1307	1096	83,9%	1249	843	67,5%
23.	312[02]	51	40	78,4%	61	47	77,0%	48	36	75,0%
24.	313[01]	33	24	72,7%	29	25	86,2%	29	18	62,1%
25.	313[08]	4	1	25,0%	4	3	75,0%	4	1	25,0%
26.	321[01]	12	11	91,7%	11	9	81,8%	11	8	72,7%
27.	321[02]	19	18	94,7%	21	12	57,1%	19	11	57,9%
28.	321[03]	30	27	90,0%	29	25	86,2%	29	24	82,8%
29.	321[05]	30	28	93,3%	37	24	64,9%	30	21	70,0%
30.	321[07]	292	194	66,4%	310	167	53,9%	280	126	45,0%
31.	321[09]	101	66	65,3%	92	41	44,6%	88	34	38,6%
32.	321[10]	607	536	88,3%	613	466	76,0%	589	436	74,0%
33.	322[14]	45	43	95,6%	48	36	75,0%	45	35	77,8%
34.	341[01]	84	80	95,2%	89	66	74,2%	83	62	74,7%
35.	341[02]	1137	1111	97,7%	1167	977	83,7%	1124	955	85,0%
36.	341[03]	367	356	97,0%	368	296	80,4%	355	292	82,3%
37.	341[04]	937	918	98,0%	1031	808	78,4%	928	757	81,6%
38.	341[05]	348	303	87,1%	351	251	71,5%	342	233	68,1%
39.	341[07]	399	340	85,2%	370	259	70,0%	367	245	66,8%
40.	341[08]	5	5	100,0%	5	2	40,0%	5	2	40,0%
41.	342[01]	40	37	92,5%	40	36	90,0%	40	34	85,0%
42.	342[02]	18	16	88,9%	22	15	68,2%	17	11	64,7%
43.	342[04]	235	231	98,3%	257	115	44,7%	232	107	46,1%
44.	419[01]	17	17	100,0%	18	8	44,4%	16	8	50,0%
45.	512[01]	252	240	95,2%	247	214	86,6%	247	211	85,4%
46.	512[02]	373	353	94,6%	389	248	63,8%	369	244	66,1%
47.	514[02]	369	345	93,5%	356	323	90,7%	347	304	87,6%
Łącznie:		10961	9543	87,1%	11180	8202	73,4%	10536	7434	70,6%

Tabela 10. Wyniki egzaminu zawodowego – szkoły policealne

Lp.	Symbol cyfrowy zawodu	Przystąpiło do etapu pisemnego	Zdało etap pisemny		Przystąpiło do etapu praktycznego	Zdało etap praktyczny		Przystąpiło do dwóch etapów egzaminu	Otrzymało dyplom (spośród zdających 2 etapy egzaminu)	
		liczba	liczba	%	liczba	liczba	%	liczba	liczba	%
1.	311[04]	64	55	85,9%	69	37	53,6%	63	36	57,1%
2.	311[07]	8	7	87,5%	9	8	88,9%	8	7	87,5%
3.	311[08]	34	27	79,4%	36	33	91,7%	32	23	71,9%
4.	311[10]	29	27	93,1%	28	28	100,0%	27	26	96,3%
5.	311[13]	26	26	100,0%	32	0	0,0%	26	0	0,0%
6.	311[15]	201	176	87,6%	203	156	76,8%	196	140	71,4%
7.	311[20]	17	15	88,2%	19	13	68,4%	16	12	75,0%
8.	311[24]	10	6	60,0%	12	9	75,0%	10	6	60,0%
9.	311[34]	21	20	95,2%	21	21	100,0%	21	20	95,2%
10.	311[40]	36	36	100,0%	38	16	42,1%	35	16	45,7%
11.	311[45]	1	1	100,0%	2	2	100,0%	1	1	100,0%
12.	311[51]	5	5	100,0%	7	5	71,4%	5	4	80,0%
13.	311[52]	16	15	93,8%	16	12	75,0%	16	11	68,8%
14.	311[53]	8	8	100,0%	8	8	100,0%	8	8	100,0%
15.	312[01]	209	140	67,0%	215	142	66,0%	195	105	53,8%
16.	313[01]	65	56	86,2%	69	44	63,8%	64	40	62,5%

Lp.	Symbol cyfrowy zawodu	Przystąpiło do etapu pisemnego	Zdało etap pisemny		Przystąpiło do etapu praktycznego	Zdało etap praktyczny		Przystąpiło do dwóch etapów egzaminu	Otrzymało dyplom (spośród zdających 2 etapy egzaminu)	
		liczba	liczba	%	liczba	liczba	%	liczba	liczba	%
17.	313[09]	9	9	100,0%	12	7	58,3%	9	6	66,7%
18.	315[01]	131	131	100,0%	136	108	79,4%	130	104	80,0%
19.	315[02]	252	252	100,0%	257	240	93,4%	252	237	94,0%
20.	321[02]	1	0	0,0%	4	1	25,0%	1	0	0,0%
21.	321[05]	43	42	97,7%	45	29	64,4%	42	26	61,9%
22.	321[07]	48	38	79,2%	50	37	74,0%	47	33	70,2%
23.	322[01]	6	3	50,0%	13	3	23,1%	2	1	50,0%
24.	322[03]	132	129	97,7%	133	129	97,0%	131	127	96,9%
25.	322[06]	109	108	99,1%	134	89	66,4%	109	75	68,8%
26.	322[10]	354	333	94,1%	450	376	83,6%	353	300	85,0%
27.	322[12]	235	230	97,9%	299	153	51,2%	233	138	59,2%
28.	322[14]	51	50	98,0%	53	40	75,5%	51	40	78,4%
29.	322[15]	52	51	98,1%	54	51	94,4%	51	49	96,1%
30.	322[16]	43	39	90,7%	45	34	75,6%	43	32	74,4%
31.	322[17]	33	32	97,0%	40	33	82,5%	31	26	83,9%
32.	322[19]	36	36	100,0%	38	37	97,4%	35	34	97,1%
33.	322[21]	25	25	100,0%	29	22	75,9%	25	20	80,0%
34.	341[02]	17	15	88,2%	15	7	46,7%	14	7	50,0%
35.	341[03]	24	22	91,7%	24	16	66,7%	23	16	69,6%
36.	341[04]	105	99	94,3%	117	74	63,2%	105	67	63,8%
37.	341[05]	103	94	91,3%	113	63	55,8%	103	56	54,4%
38.	341[07]	44	35	79,5%	44	27	61,4%	43	24	55,8%
39.	342[01]	95	89	93,7%	93	73	78,5%	92	73	79,3%
40.	342[04]	76	74	97,4%	83	38	45,8%	76	35	46,1%
41.	343[01]	388	369	95,1%	447	306	68,5%	384	267	69,5%
42.	346[03]				1	0	0,0%			
43.	346[04]	98	94	95,9%	99	89	89,9%	98	87	88,8%
44.	347[09]	28	28	100,0%	31	27	87,1%	28	25	89,3%
45.	412[01]	147	118	80,3%	142	123	86,6%	138	108	78,3%
46.	419[01]	69	66	95,7%	82	61	74,4%	69	51	73,9%
47.	512[01]	9	9	100,0%	9	9	100,0%	9	9	100,0%
48.	512[02]	29	27	93,1%	32	20	62,5%	29	19	65,5%
49.	514[02]	262	255	97,3%	257	235	91,4%	252	227	90,1%
50.	514[03]	659	582	88,3%	706	543	76,9%	643	486	75,6%
51.	515[01]	119	114	95,8%	131	92	70,2%	116	81	69,8%
Łącznie:		4582	4218	92,1%	5002	3726	74,5%	4490	3341	74,4%

Tabela 11. Wyniki egzaminu zawodowego – technika uzupełniająca

Lp.	Symbol cyfrowy zawodu	Przystąpiło do etapu pisemnego	Zdało etap pisemny		Przystąpiło do etapu praktycznego	Zdało etap praktyczny		Przystąpiło do dwóch etapów egzaminu	Otrzymało dyplom (spośród zdających 2 etapy egzaminu)	
		liczba	liczba	%	liczba	liczba	%	liczba	liczba	%
1.	311[04]	52	39	75,0%	59	25	42,4%	51	21	41,2%
2.	311[08]	29	14	48,3%	29	14	48,3%	29	10	34,5%
3.	311[15]	12	8	66,7%	11	9	81,8%	10	7	70,0%
4.	311[20]	83	69	83,1%	90	50	55,6%	79	40	50,6%
5.	311[28]	2	2	100,0%	2	2	100,0%	2	2	100,0%
6.	311[32]	10	9	90,0%	11	7	63,6%	10	6	60,0%
7.	311[39]	6	5	83,3%	6	3	50,0%	6	3	50,0%
8.	311[52]	7	6	85,7%	8	2	25,0%	7	2	28,6%
9.	321[05]	32	26	81,3%	33	15	45,5%	32	15	46,9%
10.	321[09]	17	7	41,2%	14	4	28,6%	12	3	25,0%

Lp.	Symbol cyfrowy zawodu	Przystąpiło do etapu pisemnego	Zdało etap pisemny		Przystąpiło do etapu praktycznego	Zdało etap praktyczny		Przystąpiło do dwóch etapów egzaminu	Otrzymało dyplom (spośród zdających 2 etapy egzaminu)	
		liczba	liczba	%	liczba	liczba	%	liczba	liczba	%
11.	321[10]	63	53	84,1%	67	19	28,4%	61	19	31,1%
12.	341[03]	19	15	78,9%	19	9	47,4%	19	8	42,1%
13.	512[02]	87	74	85,1%	93	21	22,6%	84	19	22,6%
14.	514[02]	46	41	89,1%	45	38	84,4%	45	35	77,8%
Łącznie:		465	368	79,1%	487	218	44,8%	447	190	42,5%

Tabela 12. Wyniki egzaminu zawodowego – szkoły publiczne

Lp.	Symbol cyfrowy zawodu	Przystąpiło do etapu pisemnego	Zdało etap pisemny		Przystąpiło do etapu praktycznego	Zdało etap praktyczny		Przystąpiło do dwóch etapów egzaminu	Otrzymało dyplom (spośród zdających 2 etapy egzaminu)	
		liczba	liczba	%	liczba	liczba	%	liczba	liczba	%
1.	311[01]	1	1	100,0%	1	1	100,0%	1	1	100,0%
2.	311[02]	35	34	97,1%	34	31	91,2%	33	31	93,9%
3.	311[04]	917	841	91,7%	983	683	69,5%	903	643	71,2%
4.	311[07]	470	385	81,9%	457	303	66,3%	431	280	65,0%
5.	311[08]	272	201	73,9%	304	240	78,9%	259	170	65,6%
6.	311[10]	195	188	96,4%	188	163	86,7%	186	158	84,9%
7.	311[12]	1	1	100,0%	1	1	100,0%	1	1	100,0%
8.	311[15]	201	168	83,6%	201	155	77,1%	187	136	72,7%
9.	311[19]	38	30	78,9%	36	15	41,7%	35	15	42,9%
10.	311[20]	678	585	86,3%	669	441	65,9%	631	397	62,9%
11.	311[22]	63	56	88,9%	64	45	70,3%	59	40	67,8%
12.	311[24]	84	68	81,0%	87	68	78,2%	81	59	72,8%
13.	311[28]	16	10	62,5%	15	12	80,0%	15	8	53,3%
14.	311[32]	62	52	83,9%	66	43	65,2%	61	37	60,7%
15.	311[34]	106	60	56,6%	103	56	54,4%	98	47	48,0%
16.	311[37]	25	16	64,0%	25	13	52,0%	22	10	45,5%
17.	311[39]	74	64	86,5%	78	33	42,3%	74	33	44,6%
18.	311[40]	36	36	100,0%	38	16	42,1%	35	16	45,7%
19.	311[45]	51	46	90,2%	54	35	64,8%	51	35	68,6%
20.	311[50]	171	140	81,9%	183	92	50,3%	164	81	49,4%
21.	311[51]	22	22	100,0%	28	16	57,1%	21	14	66,7%
22.	311[52]	567	484	85,4%	572	358	62,6%	549	327	59,6%
23.	312[01]	1382	972	70,3%	1354	1129	83,4%	1293	870	67,3%
24.	312[02]	51	40	78,4%	61	47	77,0%	48	36	75,0%
25.	313[01]	33	24	72,7%	29	25	86,2%	29	18	62,1%
26.	313[08]	4	1	25,0%	4	3	75,0%	4	1	25,0%
27.	313[09]	9	9	100,0%	12	7	58,3%	9	6	66,7%
28.	315[01]	21	21	100,0%	22	21	95,5%	21	20	95,2%
29.	315[02]	252	252	100,0%	257	240	93,4%	252	237	94,0%
30.	321[01]	12	11	91,7%	11	9	81,8%	11	8	72,7%
31.	321[02]	19	18	94,7%	21	12	57,1%	19	11	57,9%
32.	321[03]	30	27	90,0%	29	25	86,2%	29	24	82,8%
33.	321[05]	105	96	91,4%	115	68	59,1%	104	62	59,6%
34.	321[07]	296	197	66,6%	314	171	54,5%	284	129	45,4%
35.	321[09]	118	73	61,9%	106	45	42,5%	100	37	37,0%
36.	321[10]	640	565	88,3%	653	465	71,2%	624	438	70,2%
37.	322[01]	1	0	0,0%	3	0	0,0%			
38.	322[03]	32	31	96,9%	33	31	93,9%	32	30	93,8%
39.	322[06]	84	83	98,8%	100	63	63,0%	84	55	65,5%
40.	322[10]	129	115	89,1%	164	134	81,7%	128	103	80,5%
41.	322[12]	145	141	97,2%	187	89	47,6%	143	81	56,6%

Lp.	Symbol cyfrowy zawodu	Przystąpiło do etapu pisemnego	Zdało etap pisemny		Przystąpiło do etapu praktycznego	Zdało etap praktyczny		Przystąpiło do dwóch etapów egzaminu	Otrzymało dyplom (spośród zdających 2 etapy egzaminu)	
		liczba	liczba	%	liczba	liczba	%	liczba	liczba	%
42.	322[14]	77	74	96,1%	80	62	77,5%	77	61	79,2%
43.	322[15]	52	51	98,1%	54	51	94,4%	51	49	96,1%
44.	322[16]	22	21	95,5%	24	21	87,5%	22	19	86,4%
45.	322[17]	33	32	97,0%	40	33	82,5%	31	26	83,9%
46.	322[19]	36	36	100,0%	38	37	97,4%	35	34	97,1%
47.	322[21]	13	13	100,0%	16	12	75,0%	13	10	76,9%
48.	341[01]	84	80	95,2%	89	66	74,2%	83	62	74,7%
49.	341[02]	1117	1089	97,5%	1145	950	83,0%	1102	928	84,2%
50.	341[03]	372	359	96,5%	373	301	80,7%	360	297	82,5%
51.	341[04]	935	915	97,9%	1028	805	78,3%	926	755	81,5%
52.	341[05]	342	297	86,8%	346	246	71,1%	336	227	67,6%
53.	341[07]	402	338	84,1%	377	265	70,3%	373	250	67,0%
54.	341[08]	5	5	100,0%	5	2	40,0%	5	2	40,0%
55.	342[01]	47	42	89,4%	47	39	83,0%	47	37	78,7%
56.	342[02]	18	16	88,9%	22	15	68,2%	17	11	64,7%
57.	342[04]	235	231	98,3%	257	115	44,7%	232	107	46,1%
58.	343[01]	70	64	91,4%	89	57	64,0%	69	43	62,3%
59.	346[04]	50	48	96,0%	51	48	94,1%	50	47	94,0%
60.	347[09]	12	12	100,0%	12	11	91,7%	12	11	91,7%
61.	412[01]	25	21	84,0%	26	25	96,2%	25	21	84,0%
62.	419[01]	22	19	86,4%	25	11	44,0%	21	9	42,9%
63.	512[01]	248	238	96,0%	243	213	87,7%	243	210	86,4%
64.	512[02]	448	418	93,3%	468	266	56,8%	442	261	59,0%
65.	514[02]	356	328	92,1%	345	306	88,7%	336	285	84,8%
66.	514[03]	34	29	85,3%	43	30	69,8%	33	23	69,7%
Łącznie:		12503	10940	87,5%	12905	9391	72,8%	12052	8490	70,4%

Tabela 13. Wyniki egzaminu zawodowego – szkoły niepubliczne

Lp.	Symbol cyfrowy zawodu	Przystąpiło do etapu pisemnego	Zdało etap pisemny		Przystąpiło do etapu praktycznego	Zdało etap praktyczny		Przystąpiło do dwóch etapów egzaminu	Otrzymało dyplom (spośród zdających 2 etapy egzaminu)	
		liczba	liczba	%	liczba	liczba	%	liczba	liczba	%
1.	311[04]	134	112	83,6%	143	86	60,1%	133	79	59,4%
2.	311[07]	8	7	87,5%	9	8	88,9%	8	7	87,5%
3.	311[08]	46	33	71,7%	48	40	83,3%	44	28	63,6%
4.	311[10]	24	23	95,8%	22	11	50,0%	21	11	52,4%
5.	311[13]	26	26	100,0%	32	0	0,0%	26	0	0,0%
6.	311[15]	81	69	85,2%	80	60	75,0%	80	53	66,3%
7.	311[20]	60	48	80,0%	66	38	57,6%	57	33	57,9%
8.	311[32]	10	9	90,0%	11	8	72,7%	10	7	70,0%
9.	311[45]	1	1	100,0%	2	2	100,0%	1	1	100,0%
10.	311[52]	16	15	93,8%	16	12	75,0%	16	11	68,8%
11.	311[53]	8	8	100,0%	8	8	100,0%	8	8	100,0%
12.	312[01]	161	108	67,1%	168	109	64,9%	151	78	51,7%
13.	313[01]	65	56	86,2%	69	44	63,8%	64	40	62,5%
14.	315[01]	110	110	100,0%	114	87	76,3%	109	84	77,1%
15.	321[02]	1	0	0,0%	4	1	25,0%	1	0	0,0%
16.	321[07]	44	35	79,5%	46	33	71,7%	43	30	69,8%
17.	321[10]	30	24	80,0%	27	20	74,1%	26	17	65,4%
18.	322[01]	5	3	60,0%	10	3	30,0%	2	1	50,0%
19.	322[03]	100	98	98,0%	100	98	98,0%	99	97	98,0%
20.	322[06]	25	25	100,0%	34	26	76,5%	25	20	80,0%

Lp.	Symbol cyfrowy zawodu	Przystąpiło do etapu pisemnego	Zdało etap pisemny		Przystąpiło do etapu praktycznego	Zdało etap praktyczny		Przystąpiło do dwóch etapów egzaminu	Otrzymało dyplom (spośród zdających 2 etapy egzaminu)	
		liczba	liczba	%	liczba	liczba	%	liczba	liczba	%
21.	322[10]	225	218	96,9%	286	242	84,6%	225	197	87,6%
22.	322[12]	90	89	98,9%	112	64	57,1%	90	57	63,3%
23.	322[14]	19	19	100,0%	21	14	66,7%	19	14	73,7%
24.	322[16]	21	18	85,7%	21	13	61,9%	21	13	61,9%
25.	322[21]	12	12	100,0%	13	10	76,9%	12	10	83,3%
26.	341[02]	37	37	100,0%	37	34	91,9%	36	34	94,4%
27.	341[03]	38	34	89,5%	38	20	52,6%	37	19	51,4%
28.	341[04]	107	102	95,3%	120	77	64,2%	107	69	64,5%
29.	341[05]	109	100	91,7%	118	68	57,6%	109	62	56,9%
30.	341[07]	41	37	90,2%	37	21	56,8%	37	19	51,4%
31.	342[01]	88	84	95,5%	86	70	81,4%	85	70	82,4%
32.	342[04]	76	74	97,4%	83	38	45,8%	76	35	46,1%
33.	343[01]	318	305	95,9%	358	249	69,6%	315	224	71,1%
34.	346[03]				1	0	0,0%			
35.	346[04]	48	46	95,8%	48	41	85,4%	48	40	83,3%
36.	347[09]	16	16	100,0%	19	16	84,2%	16	14	87,5%
37.	412[01]	122	97	79,5%	116	98	84,5%	113	87	77,0%
38.	419[01]	64	64	100,0%	75	58	77,3%	64	50	78,1%
39.	512[01]	13	11	84,6%	13	10	76,9%	13	10	76,9%
40.	512[02]	41	36	87,8%	46	23	50,0%	40	21	52,5%
41.	514[02]	321	313	97,5%	313	290	92,7%	308	281	91,2%
42.	514[03]	625	553	88,5%	663	513	77,4%	610	463	75,9%
43.	515[01]	119	114	95,8%	131	92	70,2%	116	81	69,8%
Łącznie:		3505	3189	91,0%	3764	2755	73,2%	3421	2475	72,3%