



Okręgowa Komisja Egzaminacyjna w Krakowie, Wydział Egzaminów Zawodowych  
os. Szkolne 37, 31-978 Kraków, tel. (012) 68 32 181-183 fax: (012) 68 32 180  
e-mail: oke@oke.krakow.pl, egzaw@oke.krakow.pl; www.oke.krakow.pl

---

**WYNIKI OGÓLNE**  
**Z EGZAMINU POTWIERDZAJĄCEGO KWALIFIKACJE**  
**ZAWODOWE**  
**DLA ABSOLWENTÓW**  
**TECHNIKÓW I SZKÓŁ POLICEALNYCH**

**WOJEWÓDZTWO LUBELSKIE**

**sesja letnia 2013**

**Kraków 2013**



# SPIS TREŚCI

<b>I.</b>	<b>OZNACZENIA STOSOWANE W SPRAWOZDANIU.....</b>	<b>4</b>
<b>II.</b>	<b>OGÓLNE INFORMACJE O EGZAMINIE DLA ABSOLWENTÓW TECHNIKÓW I SZKÓŁ POLICEALNYCH .....</b>	<b>5</b>
<b>III.</b>	<b>ORGANIZACJA I PRZEBIEG EGZAMINU DLA ABSOLWENTÓW TECHNIKÓW I SZKÓŁ POLICEALNYCH .....</b>	<b>6</b>
	<i>Wstęp .....</i>	<i>6</i>
	<i>Organizacja i przebieg etapu pisemnego .....</i>	<i>7</i>
	<i>Organizacja i przebieg etapu praktycznego.....</i>	<i>8</i>
<b>IV.</b>	<b>WYNIKI EGZAMINU ZAWODOWEGO W OKRĘGU .....</b>	<b>11</b>
	<i>Wyniki ogólne egzaminu zawodowego dla całej populacji zdających w OKE w Krakowie .....</i>	<i>11</i>
<b>V.</b>	<b>WYNIKI EGZAMINU ZAWODOWEGO W WOJEWÓDZTWIE .....</b>	<b>14</b>
	<i>Wyniki ogólne egzaminu zawodowego.....</i>	<i>14</i>
	<i>Wyniki zdających o specjalnych potrzebach edukacyjnych.....</i>	<i>17</i>
	<i>Wyniki zdających w rozbiciu na typy szkół .....</i>	<i>17</i>

# I. OZNACZENIA STOSOWANE W SPRAWOZDANIU

W celu poprawy czytelności tabel i wykresów, w opracowaniu zastosowano symbole cyfrowe zawodów oraz kody województw. Tabela 1 zawiera kody województw z terenu działania OKE w Krakowie. W tabeli 2 przedstawiono symbole cyfrowe i nazwy zawodów, dla których przeprowadzany był egzamin potwierdzający kwalifikacje zawodowe w sesji letniej 2013 roku.

Tabela 1. Nazwy i kody województw

Nazwa województwa	lubelskie	małopolskie	Podkarpackie
Kod województwa	06	12	18

Tabela 2. Symbole cyfrowe i nazwy zawodów

Symbol cyfrowy zawodu	Nazwa zawodu	Symbol cyfrowy zawodu	Nazwa zawodu
311[01]	Korektor i stroiciel instrumentów muzycznych	321[09]	Technik technologii żywności
311[02]	Technik analityk	321[10]	Technik żywienia i gospodarstwa domowego
311[04]	Technik budownictwa	322[01]	Asystentka stomatologiczna
311[07]	Technik elektronik	322[03]	Higienistka stomatologiczna
311[08]	Technik elektryk	322[06]	Ratownik medyczny
311[10]	Technik geodeta	322[09]	Technik dentystyczny
311[12]	Technik geolog	322[10]	Technik farmaceutyczny
311[13]	Technik górnictwa odkrywkowego	322[12]	Technik masażysta
311[14]	Technik górnictwa otworowego	322[13]	Technik ortopeda
311[15]	Technik górnictwa podziemnego	322[14]	Technik weterynarii
311[19]	Technik inżynierii środowiska i melioracji	322[15]	Terapeuta zajęciowy
311[20]	Technik mechanik	322[16]	Technik optyk
311[22]	Technik mechanizacji rolnictwa	322[17]	Protetyk słuchu
311[24]	Technik ochrony środowiska	322[19]	Technik elektroradiolog
311[28]	Technik poligraf	322[20]	Dietetyk
311[31]	Technik technologii chemicznej	322[21]	Opiekunka dziecięca
311[32]	Technik technologii drewna	341[01]	Technik agrobiznesu
311[34]	Technik technologii odzieży	341[02]	Technik ekonomista
311[37]	Technik telekomunikacji	341[03]	Technik handlowiec
311[39]	Technik urządzeń sanitarnych	341[04]	Technik hotelarstwa
311[40]	Technik wiertnik	341[05]	Technik obsługi turystycznej
311[45]	Technik drogownictwa	341[07]	Technik organizacji usług gastronomicznych
311[46]	Technik automatyk sterowania ruchem kolejowym	341[08]	Technik turystyki wiejskiej
311[49]	Technik budownictwa wodnego	342[01]	Technik organizacji reklamy
311[50]	Technik mechatronik	342[02]	Technik spedytor
311[51]	Technik cyfrowych procesów graficznych	342[03]	Technik eksploatacji portów i terminali
311[52]	Technik pojazdów samochodowych	342[04]	Technik logistyk
311[53]	Technik przeróbki kopalin stałych	342[05]	Technik transportu drogowego
312[01]	Technik informatyk	343[01]	Technik administracji
312[02]	Technik teleinformatyk	346[02]	Asystent osoby niepełnosprawnej
313[01]	Fototechnik	346[03]	Opiekunka środowiskowa
313[08]	Technik dźwięku	346[04]	Opiekun w domu pomocy społecznej
313[09]	Technik realizacji dźwięku	347[09]	Florysta
314[05]	Technik mechanik lotniczy	348[02]	Technik archiwista
314[06]	Technik awionik	348[03]	Technik informacji naukowej
315[01]	Technik bezpieczeństwa i higieny pracy	412[01]	Technik rachunkowości
315[02]	Technik pożarnictwa	419[01]	Technik prac biurowych
321[01]	Technik hodowca koni	421[01]	Technik usług pocztowych i telekomunikacyjnych
321[02]	Technik leśnik	512[01]	Kelner
321[03]	Technik ogrodnik	512[02]	Kucharz
321[04]	Technik pszczelarz	514[02]	Technik usług fryzjerskich
321[05]	Technik rolnik	514[03]	Technik usług kosmetycznych
321[07]	Technik architektury krajobrazu	515[01]	Technik ochrony fizycznej osób i mienia

## II. OGÓLNE INFORMACJE O EGZAMINIE DLA ABSOLWENTÓW TECHNIKÓW I SZKÓŁ POLICEALNYCH

Na egzaminie potwierdzającym kwalifikacje zawodowe sprawdzane są wiadomości i umiejętności, które zostały zapisane w standardzie wymagań egzaminacyjnych dla danego zawodu.

Standardy wymagań egzaminacyjnych dla poszczególnych zawodów ustalone zostały rozporządzeniem Ministra Edukacji Narodowej, z dnia 10 marca 2010 r. w sprawie standardów wymagań będących podstawą przeprowadzenia egzaminu potwierdzającego kwalifikacje zawodowe (Dz. U. Nr 103, Poz. 652 z późniejszymi zmianami).

Struktura egzaminu odpowiada strukturze standardów wymagań egzaminacyjnych dla zawodu i obejmuje dwa etapy: etap pisemny i etap praktyczny. Przystąpienie do egzaminu jest równoznaczne z przystąpieniem do co najmniej jednego z etapów egzaminu.

**Etap pisemny** składa się z dwóch części. Podczas części I zdający rozwiązują zadania sprawdzające wiadomości i umiejętności właściwe dla kwalifikacji w danym zawodzie, w części II – zadania sprawdzające wiadomości i umiejętności związane z zatrudnieniem i działalnością gospodarczą.

Sprawdzone w etapie pisemnym umiejętności, są pogrupowane w obszary wymagań:

- umiejętności sprawdzane w części pierwszej ujęte są w trzech obszarach:
  - czytanie ze zrozumieniem informacji przedstawionych w formie opisów, instrukcji, rysunków, szkiców, wykresów, dokumentacji technicznych i technologicznych,
  - przetwarzanie danych liczbowych i operacyjnych,
  - bezpieczne wykonywanie zadań zawodowych zgodnie z przepisami bezpieczeństwa i higieny pracy, ochrony przeciwpożarowej oraz ochrony środowiska.
- umiejętności sprawdzane w części drugiej ujęte są w dwóch obszarach:
  - czytanie ze zrozumieniem informacji przedstawionych w formie opisów, instrukcji, tabel, wykresów,
  - przetwarzanie danych liczbowych i operacyjnych.

**Etap pisemny** przeprowadzany jest w formie testu składającego się z zadań zamkniętych zawierających cztery odpowiedzi do wyboru, z których tylko jedna odpowiedź jest prawidłowa. W części I test zawiera 50 zadań, a w części II – 20 zadań. Czas trwania etapu pisemnego dla wszystkich zawodów wynosi 120 minut.

Przyjęto, że w etapie pisemnym zdający może otrzymać za każde prawidłowo rozwiązane zadanie 1 punkt. Zdający zda ten etap egzaminu, jeśli uzyska:

- z części I – co najmniej 50% punktów możliwych do uzyskania,
- z części II – co najmniej 30% punktów możliwych do uzyskania.

**Etap praktyczny** sprawdza umiejętności rozwiązywania typowych problemów zawodowych właściwych dla zawodu, wymagających od zdającego łączenia teorii z praktyką. Zadanie egzaminacyjne wynika z zadania o treści ogólnej, zapisanego w standardzie wymagań egzaminacyjnych. Zakres egzaminu w tym etapie obejmuje w zależności od zawodu i jego specyfiki

- opracowanie projektu realizacji określonych prac
- albo
- opracowanie projektu realizacji i wykonanie określonych prac.

Czas trwania etapu praktycznego nie może być krótszy niż 180 minut i dłuższy niż 240 minut.

W etapie praktycznym, w zależności od zakresu egzaminu sformułowanego w zadaniu o treści ogólnej oceniany jest projekt realizacji określonych prac albo projekt realizacji określonych prac oraz efekt wykonanych prac zgodnie z ustalonymi kryteriami oceniania przyjętymi dla danego zadania. Zdający zda ten etap egzaminu, jeśli uzyska co najmniej 75% punktów możliwych do uzyskania.

Egzamin zawodowy jest zdany, jeśli zdający spełni wymagania ustalone dla obu etapów egzaminu.

Absolwenci, którzy przystąpili do egzaminu zawodowego i zaliczyli oba etapy go otrzymują dyplom potwierdzający kwalifikacje w danym zawodzie oraz są także uprawnieni do otrzymania suplementu do dyplomu „EUROPASS” w języku polskim i angielskim.

### III. ORGANIZACJA I PRZEBIEG EGZAMINU DLA ABSOLWENTÓW TECHNIKÓW I SZKÓŁ POLICEALNYCH

#### WSTĘP

Tryb przeprowadzania egzaminu potwierdzającego kwalifikacje zawodowe dla wszystkich zdających w całej Polsce był identyczny i wynikał z rozporządzenia MEN z dnia 30 kwietnia 2007 r. w sprawie warunków i sposobu oceniania, klasyfikowania i promowania uczniów i słuchaczy oraz przeprowadzania sprawdzianów w szkołach publicznych, z późniejszymi zmianami.

Terminy przeprowadzenia egzaminu zawodowego ustalone zostały przez Dyrektora Centralnej Komisji Egzaminacyjnej: dla etapu pisemnego — 17 czerwca 2013 roku, dla etapu praktycznego — od 18 czerwca 2013 roku.

Od stycznia 2009 roku dla przewodniczących szkolnych zespołów nadzorujących (PSZN), kierowników ośrodków egzaminacyjnych (KOE) i egzaminatorów na platformie MOODLE OKE w Krakowie uruchomione zostały kursy e-learningowe, które mają na celu:

- zapoznanie uczestników z obowiązującymi aktami prawnymi i procedurami związanymi z przeprowadzaniem egzaminów,
- udostępnienie niezbędnych do przeprowadzenia egzaminów formularzy i druków,
- umożliwienie szybkiej wymiany informacji pomiędzy Okręgową Komisją Egzaminacyjną a osobami przeprowadzającymi egzamin.

W etapie pisemnym egzaminu zdający rozwiązywali test sprawdzający, złożony z 70 zadań zamkniętych. W każdym zadaniu podane były cztery odpowiedzi, z których tylko jedna była prawidłowa. Zadania o numerach od 1 do 50 stanowiły część pierwszą testu, sprawdzającą wiadomości i umiejętności właściwe dla kwalifikacji w danym zawodzie, a zadania o numerach od 51 do 70 stanowiły część drugą testu, sprawdzającą wiadomości i umiejętności związane z zatrudnieniem i działalnością gospodarczą. Zadania części drugiej były jednakowe dla wszystkich zawodów.

Zdający zaznaczali odpowiedzi na kartach odpowiedzi, które zostały sczytane w OKE.

W etapie praktycznym egzaminu zdający w danym zawodzie wykonywali jednakowe zadanie praktyczne polegające na opracowaniu projektu realizacji prac określonych w arkuszu egzaminacyjnym albo na opracowaniu projektu realizacji i wykonaniu prac określonych w arkuszu egzaminacyjnym. Pracę zdających obserwował zespół nadzorujący etap praktyczny, a wykonanie określonej pracy potwierdzał przewodniczący zespołu nadzorującego etap praktyczny.

Prace egzaminacyjne wykonane przez zdających, sprawdzali i oceniali egzaminatorzy wpisani do ewidencji egzaminatorów w zakresie przeprowadzania egzaminu potwierdzającego kwalifikacje zawodowe, powołani przez dyrektora komisji okręgowej. Stosowali oni kryteria oceniania wykonania zadań egzaminacyjnych, opracowane przez Komisję Centralną dla egzaminu potwierdzającego kwalifikacje zawodowe w danym zawodzie. Egzaminatorzy wypełniali karty oceny, wpisując liczbę punktów uzyskanych przez zdającego za wykonanie zadania egzaminacyjnego, które były później sczytane w OKE.

Egzaminatorzy sprawdzający i oceniający prace egzaminacyjne z zakresu danego zawodu tworzyli zespół egzaminatorów, spośród których dyrektor komisji okręgowej wyznaczył przewodniczącego zespołu. W pracach zespołu egzaminatorów uczestniczyli również weryfikatorzy.

Prace egzaminacyjne były sprawdzane wyłącznie w ośrodkach sprawdzania. Ośrodkiem sprawdzania prac była szkoła/placówka, w której zapewniono warunki do pracy zespołów, oraz chronione pomieszczenie do przechowywania prac, jak i możliwość korzystania z komputera z drukarką, telefonu i faksu, kserokopiarki.

Sprawdzanie i ocenianie prac odbywało się, w dniach od 1 do 21 lipca 2013 roku, zgodnie z przygotowanymi procedurami odpowiednio:

- w każdej OKE dla 3 zawodów (technik informatyk, technik ekonomista, technik hotelarstwa), po wcześniejszym centralnym ustaleniu schematu oceniania;
- w ośrodkach krajowych w poszczególnych OKE dla 110 zawodów:
  - **Gdańsk** (12 – technik organizacji usług gastronomicznych, technik ochrony fizycznej osób i mienia, technik masażysta, technik rachunkowości, kelner, technik spedytor, technik teleinformatyk, terapeuta zajęciowy, opiekunka środowiskowa, technik żeglugi śródlądowej, technik budownictwa okrętowego, technik papiernictwa);
  - **Jaworzno** (12 – technik farmaceutyczny, technik handlowiec, technik górnictwa podziemnego, technik geodeta, technik ochrony środowiska, technik organizacji reklamy, technik

pożarnictwa, technik elektroradiolog, technik przeróbki kopalin stałych, technik eksploatacji portów i terminali, technik transportu kolejowego, technik usług pocztowych i telekomunikacyjnych);

- **Kraków** (16 – technik administracji, technik mechanik, technik rolnik, technik elektryk, technik elektroniki, technik mechatroniki, technik wiertnik, technik górnictwa otworowego, technik pszczelarz, technik geolog, technik realizacji dźwięku, technik informacji naukowej, technik dźwięku, korektor i stroiciel instrumentów muzycznych, technik budownictwa wodnego, technik automatyk sterowania ruchem kolejowym);
- **Łomża** (13 – technik żywienia i gospodarstwa domowego, technik prac biurowych, technik drogownictwa, opiekun w domu pomocy społecznej, opiekunka dziecięca, technik technologii drewna, technik inżynierii środowiska i melioracji, dietetyk, technik transportu drogowego, asystent osoby niepełnosprawnej, technik dentystyczny, technik odlewnik, technik technologii szkła);
- **Łódź** (13 – technik usług fryzjerskich, technik obsługi turystycznej, technik weterynarii, technik leśnik, technik cyfrowych procesów graficznych, technik analityk, florysta, technik poligraf, technik telekomunikacji, technik górnictwa odkrywkowego, technik gazownictwa, technik turystyki wiejskiej, opiekun osoby starszej);
- **Poznań** (14 – technik usług kosmetycznych, technik budownictwa, ratownik medyczny, technik mechanizacji rolnictwa, technik technologii żywności, technik urządzeń sanitarnych, technik optyk, technik hodowca koni, technik nawigator morski, technik mechanik okrętowy, technik ortopeda, technik instrumentów muzycznych, ortoptystka, technik turystyki morskiej);
- **Warszawa** (16 – technik pojazdów samochodowych, technik architektury krajobrazu, kucharz, fototechnik, technik ogrodnik, technik mechanik lotniczy, technik technologii chemicznej, technik awionik, technik archiwista, technik księgarstwa, technik elektroenergetyk transportu szynowego, technik usług pocztowych i finansowych, technik dróg i mostów kolejowych, technik przetwórstwa mleczarskiego, technik energetyk, technik technologii wyrobów skórzanych);
- **Wrocław** (11 – technik logistyk, technik bezpieczeństwa i higieny pracy, technik agrobiznesu, higienistka stomatologiczna, technik technologii odzieży, asystent operatora dźwięku, asystentka stomatologiczna, protetyk słuchu, technik organizacji produkcji filmowej i telewizyjnej, technik hutnik, technik technologii ceramicznej).

Na terenie Okręgowej Komisji Egzaminacyjnej w Krakowie chęć zdawania egzaminu potwierdzającego kwalifikacje zawodowe zgłosiło 45521 osób, kształcących się w 86 zawodach. Nie wszyscy absolwenci, którzy zadeklarowali przystąpienie do egzaminu potwierdzającego kwalifikacje zawodowe, zgłosili się na egzamin.

Absolwenci, którzy przystąpili do egzaminu potwierdzającego kwalifikacje zawodowe zorganizowanego przez OKE w Krakowie i spełnili wymagania określone w rozporządzeniu w sprawie warunków i sposobu oceniania, klasyfikowania i promowania uczniów i słuchaczy oraz przeprowadzania sprawdzianów i egzaminów w szkołach publicznych, otrzymali dyplomy potwierdzające kwalifikacje w danym zawodzie, wystawione z datą 30 sierpnia 2013 r. Ponadto zdający, którzy uzyskali dyplom i złożyli odpowiednie wnioski otrzymali suplementy do dyplomów „EUROPASS” w języku polskim i angielskim.

## ORGANIZACJA I PRZEBIEG ETAPU PISEMNEGO

Do etapu pisemnego zgłoszonych zostało 40865 osób, natomiast przystąpiło 37736 osób (92,3% zgłoszonych). Etap pisemny egzaminu zawodowego przeprowadzony został w dniu 17 czerwca 2013 roku w 877 szkołach na terenie działania OKE w Krakowie: 298 szkołach województwa lubelskiego, 357 szkołach województwa małopolskiego i 222 szkołach województwa podkarpackiego. W poniższej tabeli przedstawiono zestawienie liczby placówek, w których przeprowadzany był etap pisemny. Zestawienie sporządzono uwzględniając podział na typy szkół.

Tabela 3. Liczba szkół, w których odbywał się etap pisemny egzaminu

Województwo	Szkoły publiczne			Razem publiczne	Szkoły niepubliczne			Razem nie-publiczne	Razem
	Technika	Policealne	Technika uzupełniające		Technika	Policealne	Technika uzupełniające		
lubelskie	122	55	36	213	16	62	7	85	298
małopolskie	159	41	23	223	14	109	11	134	357
podkarpackie	115	21	19	155	5	58	4	67	222
<b>Razem:</b>	<b>396</b>	<b>117</b>	<b>78</b>	<b>591</b>	<b>35</b>	<b>229</b>	<b>22</b>	<b>286</b>	<b>877</b>

Nad przebiegiem etapu pisemnego w szkołach czuwali Przewodniczący Szkolnych Zespołów Nadzorujących – dyrektorzy szkół, natomiast w poszczególnych salach zespoły nadzorujące. W skład zespołów nadzorujących wchodziły nauczyciele zajęć edukacyjnych nie objętych egzaminem. W każdym zespole jeden z członków był pracownikiem innej szkoły.

Zgodnie z przyjętą procedurą, przewodniczący szkolnych zespołów nadzorujących w dniu egzaminu, w obecności przedstawicieli zdających, otworzyli koperty z zestawami egzaminacyjnymi. Zdający w tym samym zawodzie rozwiązywali w całym kraju jednakowe testy. Dla wielu zawodów, w celu zapewnienia samodzielności pracy zdających, zastosowano wersje równoległe testu.

## ORGANIZACJA I PRZEBIEG ETAPU PRAKTYCZNEGO

Etap praktyczny odbywał się w dniach od 18 do 21 czerwca 2013 roku. Do tego etapu zgłoszone zostały 44322 osoby, natomiast przystąpiły 39262 osoby (88,6% zgłoszonych). Etap praktyczny egzaminu potwierdzającego kwalifikacje zawodowe został przeprowadzony w 2184 upoważnionych ośrodkach egzaminacyjnych na terenie działania OKE w Krakowie: 709 ośrodkach województwa lubelskiego, 868 ośrodkach województwa małopolskiego i 607 ośrodkach województwa podkarpackiego. Wszystkie ośrodki egzaminacyjne mieściły się w 678 placówkach prowadzących kształcenie zawodowe (szkoły, CKP, CKU).

Za zorganizowanie i przeprowadzenie etapu praktycznego egzaminu odpowiedzialny był kierownik ośrodka egzaminacyjnego, którym był dyrektor upoważnionej szkoły/placówki.

Tabela 4. Liczba placówek, w których odbywał się egzamin

Województwo	Liczba zawodów w jednej placówce														Razem
	14	13	12	11	10	9	8	7	6	5	4	3	2	1	
lubelskie		3	1	1	2	2	3	8	14	21	24	37	40	53	209
małopolskie	1				3	1	6	9	14	27	32	49	45	98	285
podkarpackie				2		3	3	8	12	22	23	32	30	48	183
<b>Razem:</b>	<b>1</b>	<b>3</b>	<b>1</b>	<b>3</b>	<b>5</b>	<b>6</b>	<b>12</b>	<b>25</b>	<b>40</b>	<b>70</b>	<b>79</b>	<b>118</b>	<b>115</b>	<b>199</b>	<b>677</b>

Tabela 5. Liczba ośrodków egzaminacyjnych przeprowadzających egzamin praktyczny

Lp.	Symbol cyfrowy zawodu	Nazwa zawodu	06	12	18	Razem
1	311[01]	Korektor i stroiciel instrumentów muzycznych		1		1
2	311[02]	Technik analityk	3	2	1	6
3	311[04]	Technik budownictwa	25	41	27	93
4	311[07]	Technik elektronik	10	25	16	51
5	311[08]	Technik elektryk	15	25	12	52
6	311[10]	Technik geodeta	5	8	6	19
7	311[12]	Technik geolog		1	1	2
8	311[13]	Technik górnictwa odkrywkowego		1		1
9	311[14]	Technik górnictwa otworowego			2	2
10	311[15]	Technik górnictwa podziemnego	2	4		6
11	311[19]	Technik inżynierii środowiska i melioracji		3	1	4
12	311[20]	Technik mechanik	32	47	37	116
13	311[22]	Technik mechanizacji rolnictwa	10	5	7	22
14	311[24]	Technik ochrony środowiska	5	9	9	23
15	311[28]	Technik poligraf		1	1	2
16	311[31]	Technik technologii chemicznej	3			3
17	311[32]	Technik technologii drewna	3	9	3	15
18	311[34]	Technik technologii odzieży	2	6	5	13
19	311[37]	Technik telekomunikacji	1	2	3	6
20	311[39]	Technik urządzeń sanitarnych	3	7	7	17
21	311[40]	Technik wiertnik		1	2	3
22	311[45]	Technik drogownictwa	2	4	6	12
23	311[46]	Technik automatyzacji sterowania ruchem kolejowym	1			1



Lp.	Symbol cyfrowy zawodu	Nazwa zawodu	06	12	18	Razem
24	311[49]	Technik budownictwa wodnego			1	1
25	311[50]	Technik mechatronik	6	10	11	27
26	311[51]	Technik cyfrowych procesów graficznych	2	1	2	5
27	311[52]	Technik pojazdów samochodowych	19	21	20	60
28	311[53]	Technik przeróbki kopalin stałych		1		1
29	312[01]	Technik informatyk	59	68	52	179
30	312[02]	Technik teleinformatyk	5	4	8	17
31	313[01]	Fototechnik	2	6	2	10
32	313[08]	Technik dźwięku		1		1
33	313[09]	Technik realizacji dźwięku		1		1
34	314[05]	Technik mechanik lotniczy	1		3	4
35	314[06]	Technik awionik			1	1
36	315[01]	Technik bezpieczeństwa i higieny pracy	13	10	8	31
37	315[02]	Technik pożarnictwa		1		1
38	321[01]	Technik hodowca koni	1	2	1	4
39	321[02]	Technik leśnik	2	2	1	5
40	321[03]	Technik ogrodnik	4	3	3	10
41	321[04]	Technik pszczelarz	1		1	2
42	321[05]	Technik rolnik	22	7	4	33
43	321[07]	Technik architektury krajobrazu	16	23	12	51
44	321[09]	Technik technologii żywności	7	7	8	22
45	321[10]	Technik żywienia i gospodarstwa domowego	23	37	30	90
46	322[01]	Asystentka stomatologiczna	2	5	3	10
47	322[03]	Higienistka stomatologiczna	3	4	1	8
48	322[06]	Ratownik medyczny	12	5	6	23
49	322[09]	Technik dentystyczny				0
50	322[10]	Technik farmaceutyczny	15	18	13	46
51	322[12]	Technik masażysta	16	10	11	37
52	322[13]	Technik ortopeda	1			1
53	322[14]	Technik weterynarii	5	6	2	13
54	322[15]	Terapeuta zajęciowy	8	4	4	16
55	322[16]	Technik optyk		2		2
56	322[17]	Protetyk słuchu		1		1
57	322[19]	Technik elektroradiolog	1	1	1	3
58	322[20]	Dietetyk			1	1
59	322[21]	Opiekunka dziecięca	2	2	2	6
60	341[01]	Technik agrobiznesu	22	11	3	36
61	341[02]	Technik ekonomista	27	50	30	107
62	341[03]	Technik handlowiec	12	32	24	68
63	341[04]	Technik hotelarstwa	27	46	26	99
64	341[05]	Technik obsługi turystycznej	16	35	12	63
65	341[07]	Technik organizacji usług gastronomicznych	13	23	14	50
66	341[08]	Technik turystyki wiejskiej		1		1
67	342[01]	Technik organizacji reklamy	7	10	4	21
68	342[02]	Technik spedytor	11	1	4	16
69	342[03]	Technik eksploatacji portów i terminali	1			1
70	342[04]	Technik logistyk	14	19	10	43
71	342[05]	Technik transportu drogowego	1			1
72	343[01]	Technik administracji	40	31	20	91
73	346[02]	Asystent osoby niepełnosprawnej	1	1	1	3
74	346[03]	Opiekunka środowiskowa		1	2	3
75	346[04]	Opiekun w domu pomocy społecznej	5	7	5	17
76	347[09]	Florysta	4	2	1	7
77	348[02]	Technik archiwista	2			2
78	348[03]	Technik informacji naukowej			1	1

Lp.	Symbol cyfrowy zawodu	Nazwa zawodu	06	12	18	Razem
79	412[01]	Technik rachunkowości	19	10	5	34
80	419[01]	Technik prac biurowych	10	8	2	20
81	421[01]	Technik usług pocztowych i telekomunikacyjnych	1		1	2
82	512[01]	Kelner	5	15	8	28
83	512[02]	Kucharz	26	24	12	62
84	514[02]	Technik usług fryzjerskich	35	32	27	94
85	514[03]	Technik usług kosmetycznych	29	33	26	88
86	515[01]	Technik ochrony fizycznej osób i mienia	11	11	11	33
<b>Łącznie:</b>			<b>709</b>	<b>868</b>	<b>607</b>	<b>2184</b>

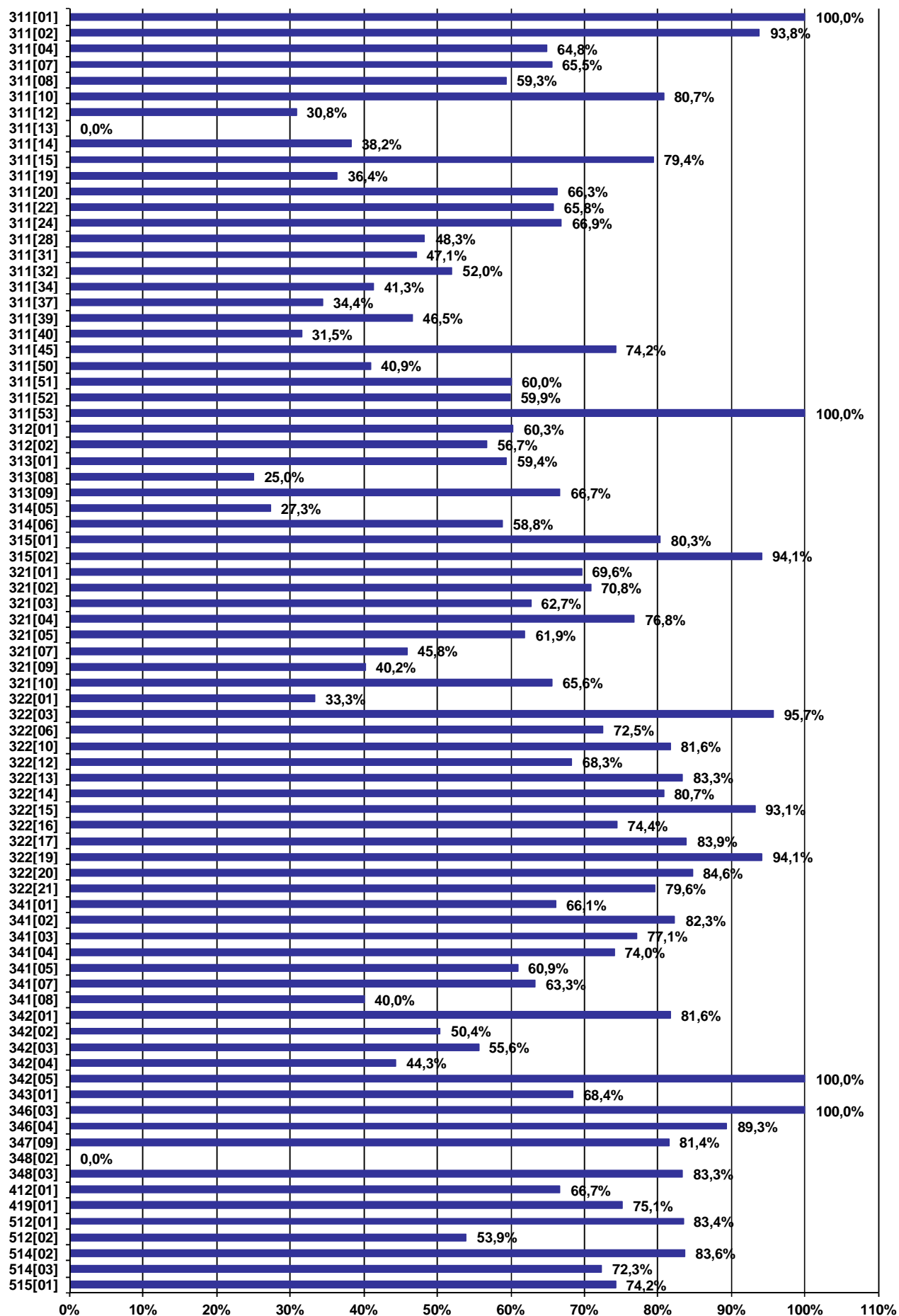
## IV. WYNIKI EGZAMINU ZAWODOWEGO W OKRĘGU

### WYNIKI OGÓLNE EGZAMINU ZAWODOWEGO DLA CAŁEJ POPULACJI ZDAJĄCYCH W OKE W KRAKOWIE

Tabela 6. Wyniki egzaminu zawodowego w okręgu

Lp.	Symbol cyfrowy zawodu	Liczba zgłoszonych		Przystąpiło do etapu pisemnego		Zdało etap pisemny		Przystąpiło do etapu praktycznego		Zdało etap praktyczny		Przystąpiło do dwóch etapów egzaminu	Otrzymało dyplom (spośród zdających 2 etapy egzaminu)	
		etap pisemny	etap prakt.	liczba	%	liczba	%	liczba	%	liczba	%	liczba	liczba	%
1.	311[01]	1	1	1	100,0%	1	100,0%	1	100,0%	1	100,0%	1	1	100,0%
2.	311[02]	118	102	111	94,1%	103	92,8%	98	96,1%	92	93,9%	97	91	93,8%
3.	311[04]	2172	2453	2024	93,2%	1773	87,6%	2145	87,4%	1395	65,0%	1994	1293	64,8%
4.	311[07]	1132	1148	1043	92,1%	853	81,8%	997	86,8%	681	68,3%	945	619	65,5%
5.	311[08]	802	952	714	89,0%	488	68,3%	783	82,2%	589	75,2%	669	397	59,3%
6.	311[10]	565	571	531	94,0%	505	95,1%	519	90,9%	420	80,9%	498	402	80,7%
7.	311[12]	16	16	13	81,3%	4	30,8%	13	81,3%	12	92,3%	13	4	30,8%
8.	311[13]	26	36	26	100,0%	26	100,0%	32	88,9%	0	0,0%	26	0	0,0%
9.	311[14]	44	68	37	84,1%	31	83,8%	47	69,1%	16	34,0%	34	13	38,2%
10.	311[15]	557	542	540	96,9%	472	87,4%	516	95,2%	436	84,5%	494	392	79,4%
11.	311[19]	65	66	59	90,8%	43	72,9%	56	84,8%	20	35,7%	55	20	36,4%
12.	311[20]	2162	2205	1914	88,5%	1628	85,1%	1885	85,5%	1317	69,9%	1761	1167	66,3%
13.	311[22]	413	418	385	93,2%	330	85,7%	386	92,3%	266	68,9%	368	242	65,8%
14.	311[24]	201	213	186	92,5%	141	75,8%	192	90,1%	143	74,5%	178	119	66,9%
15.	311[28]	31	32	30	96,8%	17	56,7%	29	90,6%	18	62,1%	29	14	48,3%
16.	311[31]	59	64	53	89,8%	36	67,9%	55	85,9%	33	60,0%	51	24	47,1%
17.	311[32]	108	118	103	95,4%	85	82,5%	108	91,5%	61	56,5%	102	53	52,0%
18.	311[34]	181	182	168	92,8%	83	49,4%	165	90,7%	94	57,0%	155	64	41,3%
19.	311[37]	94	94	72	76,6%	34	47,2%	70	74,5%	38	54,3%	64	22	34,4%
20.	311[39]	173	195	161	93,1%	144	89,4%	166	85,1%	74	44,6%	159	74	46,5%
21.	311[40]	84	97	74	88,1%	67	90,5%	82	84,5%	24	29,3%	73	23	31,5%
22.	311[45]	187	203	182	97,3%	172	94,5%	191	94,1%	139	72,8%	182	135	74,2%
23.	311[46]	0	1					0	0,0%					
24.	311[49]	0	2					2	100,0%	0	0,0%			
25.	311[50]	521	564	468	89,8%	337	72,0%	477	84,6%	210	44,0%	433	177	40,9%
26.	311[51]	88	100	87	98,9%	72	82,8%	90	90,0%	59	65,6%	80	48	60,0%
27.	311[52]	1607	1612	1523	94,8%	1290	84,7%	1518	94,2%	970	63,9%	1475	883	59,9%
28.	311[53]	8	8	8	100,0%	8	100,0%	8	100,0%	8	100,0%	8	8	100,0%
29.	312[01]	4080	4059	3746	91,8%	2429	64,8%	3651	89,9%	2843	77,9%	3464	2089	60,3%
30.	312[02]	255	286	239	93,7%	139	58,2%	249	87,1%	196	78,7%	224	127	56,7%
31.	313[01]	154	162	139	90,3%	115	82,7%	143	88,3%	90	62,9%	133	79	59,4%
32.	313[08]	4	4	4	100,0%	1	25,0%	4	100,0%	3	75,0%	4	1	25,0%
33.	313[09]	9	13	9	100,0%	9	100,0%	12	92,3%	7	58,3%	9	6	66,7%
34.	314[05]	75	93	67	89,3%	64	95,5%	79	84,9%	26	32,9%	66	18	27,3%
35.	314[06]	21	30	17	81,0%	15	88,2%	23	76,7%	13	56,5%	17	10	58,8%
36.	315[01]	466	497	409	87,8%	406	99,3%	430	86,5%	340	79,1%	406	326	80,3%
37.	315[02]	252	257	252	100,0%	252	100,0%	257	100,0%	240	93,4%	252	237	94,0%
38.	321[01]	25	25	24	96,0%	21	87,5%	23	92,0%	18	78,3%	23	16	69,6%
39.	321[02]	170	195	162	95,3%	143	88,3%	178	91,3%	129	72,5%	161	114	70,8%
40.	321[03]	98	93	93	94,9%	78	83,9%	85	91,4%	54	63,5%	83	52	62,7%
41.	321[04]	77	77	69	89,6%	68	98,6%	69	89,6%	53	76,8%	69	53	76,8%
42.	321[05]	626	697	543	86,7%	518	95,4%	594	85,2%	360	60,6%	541	335	61,9%
43.	321[07]	712	827	643	90,3%	435	67,7%	684	82,7%	365	53,4%	624	286	45,8%
44.	321[09]	329	311	279	84,8%	168	60,2%	256	82,3%	115	44,9%	239	96	40,2%
45.	321[10]	1862	1959	1754	94,2%	1507	85,9%	1788	91,3%	1188	66,4%	1699	1114	65,6%
46.	322[01]	17	38	12	70,6%	8	66,7%	22	57,9%	7	31,8%	3	1	33,3%

Lp.	Symbol cyfrowy zawodu	Liczba zgłoszonych		Przystąpiło do etapu pisemnego		Zdało etap pisemny		Przystąpiło do etapu praktycznego		Zdało etap praktyczny		Przystąpiło do dwóch etapów egzaminu	Otrzymało dyplom (spośród zdających 2 etapy egzaminu)	
		etap pisemny	etap prakt.	liczba	%	liczba	%	liczba	%	liczba	%	liczba	liczba	%
47.	322[03]	189	191	188	99,5%	184	97,9%	190	99,5%	179	94,2%	184	176	95,7%
48.	322[06]	455	555	444	97,6%	425	95,7%	518	93,3%	364	70,3%	437	317	72,5%
49.	322[09]	1	0	0	0,0%									
50.	322[10]	1036	1356	1022	98,6%	945	92,5%	1295	95,5%	1031	79,6%	1018	831	81,6%
51.	322[12]	773	1011	742	96,0%	730	98,4%	930	92,0%	571	61,4%	734	501	68,3%
52.	322[13]	18	20	18	100,0%	17	94,4%	20	100,0%	15	75,0%	18	15	83,3%
53.	322[14]	180	206	166	92,2%	161	97,0%	184	89,3%	143	77,7%	166	134	80,7%
54.	322[15]	133	185	132	99,2%	129	97,7%	177	95,7%	167	94,4%	131	122	93,1%
55.	322[16]	43	46	43	100,0%	39	90,7%	45	97,8%	34	75,6%	43	32	74,4%
56.	322[17]	36	44	33	91,7%	32	97,0%	40	90,9%	33	82,5%	31	26	83,9%
57.	322[19]	104	121	103	99,0%	99	96,1%	120	99,2%	115	95,8%	102	96	94,1%
58.	322[20]	13	14	13	100,0%	13	100,0%	14	100,0%	11	78,6%	13	11	84,6%
59.	322[21]	103	114	100	97,1%	94	94,0%	108	94,7%	86	79,6%	98	78	79,6%
60.	341[01]	380	433	342	90,0%	318	93,0%	371	85,7%	238	64,2%	336	222	66,1%
61.	341[02]	2414	2605	2301	95,3%	2215	96,3%	2338	89,8%	1910	81,7%	2254	1855	82,3%
62.	341[03]	854	969	806	94,4%	775	96,2%	834	86,1%	629	75,4%	786	606	77,1%
63.	341[04]	2007	2451	1875	93,4%	1800	96,0%	2070	84,5%	1464	70,7%	1844	1365	74,0%
64.	341[05]	762	827	708	92,9%	612	86,4%	737	89,1%	463	62,8%	698	425	60,9%
65.	341[07]	960	908	908	94,6%	725	79,8%	859	94,6%	590	68,7%	847	536	63,3%
66.	341[08]	6	6	5	83,3%	5	100,0%	5	83,3%	2	40,0%	5	2	40,0%
67.	342[01]	284	287	263	92,6%	241	91,6%	260	90,6%	216	83,1%	256	209	81,6%
68.	342[02]	154	211	134	87,0%	121	90,3%	162	76,8%	86	53,1%	127	64	50,4%
69.	342[03]	19	19	18	94,7%	18	100,0%	18	94,7%	10	55,6%	18	10	55,6%
70.	342[04]	722	809	682	94,5%	660	96,8%	731	90,4%	312	42,7%	670	297	44,3%
71.	342[05]	12	12	12	100,0%	12	100,0%	12	100,0%	12	100,0%	12	12	100,0%
72.	343[01]	1200	1412	1079	89,9%	1017	94,3%	1223	86,6%	832	68,0%	1063	727	68,4%
73.	346[02]	0	3					1	33,3%	1	100,0%			
74.	346[03]	1	7	1	100,0%	1	100,0%	4	57,1%	3	75,0%	1	1	100,0%
75.	346[04]	217	226	198	91,2%	190	96,0%	200	88,5%	183	91,5%	197	176	89,3%
76.	347[09]	113	117	98	86,7%	92	93,9%	100	85,5%	85	85,0%	97	79	81,4%
77.	348[02]	3	4	3	100,0%	3	100,0%	2	50,0%	0	0,0%	2	0	0,0%
78.	348[03]	7	7	6	85,7%	6	100,0%	6	85,7%	5	83,3%	6	5	83,3%
79.	412[01]	489	503	428	87,5%	303	70,8%	406	80,7%	311	76,6%	390	260	66,7%
80.	419[01]	204	242	187	91,7%	184	98,4%	216	89,3%	159	73,6%	185	139	75,1%
81.	421[01]	1	2	0	0,0%			2	100,0%	1	50,0%			
82.	512[01]	447	447	424	94,9%	404	95,3%	420	94,0%	355	84,5%	415	346	83,4%
83.	512[02]	1153	1317	1086	94,2%	969	89,2%	1169	88,8%	616	52,7%	1070	577	53,9%
84.	514[02]	1977	1960	1817	91,9%	1681	92,5%	1783	91,0%	1547	86,8%	1746	1460	83,6%
85.	514[03]	1927	2067	1790	92,9%	1544	86,3%	1866	90,3%	1409	75,5%	1727	1249	72,3%
86.	515[01]	821	922	587	71,5%	568	96,8%	648	70,3%	464	71,6%	578	429	74,2%
<b>Łącznie:</b>		<b>40865</b>	<b>44322</b>	<b>37736</b>	<b>92,3%</b>	<b>32451</b>	<b>86,0%</b>	<b>39262</b>	<b>88,6%</b>	<b>27815</b>	<b>70,8%</b>	<b>36266</b>	<b>24635</b>	<b>67,9%</b>



Wykres 1. Procent absolwentów, którzy zdali egzamin potwierdzający kwalifikacje zawodowe w poszczególnych zawodach

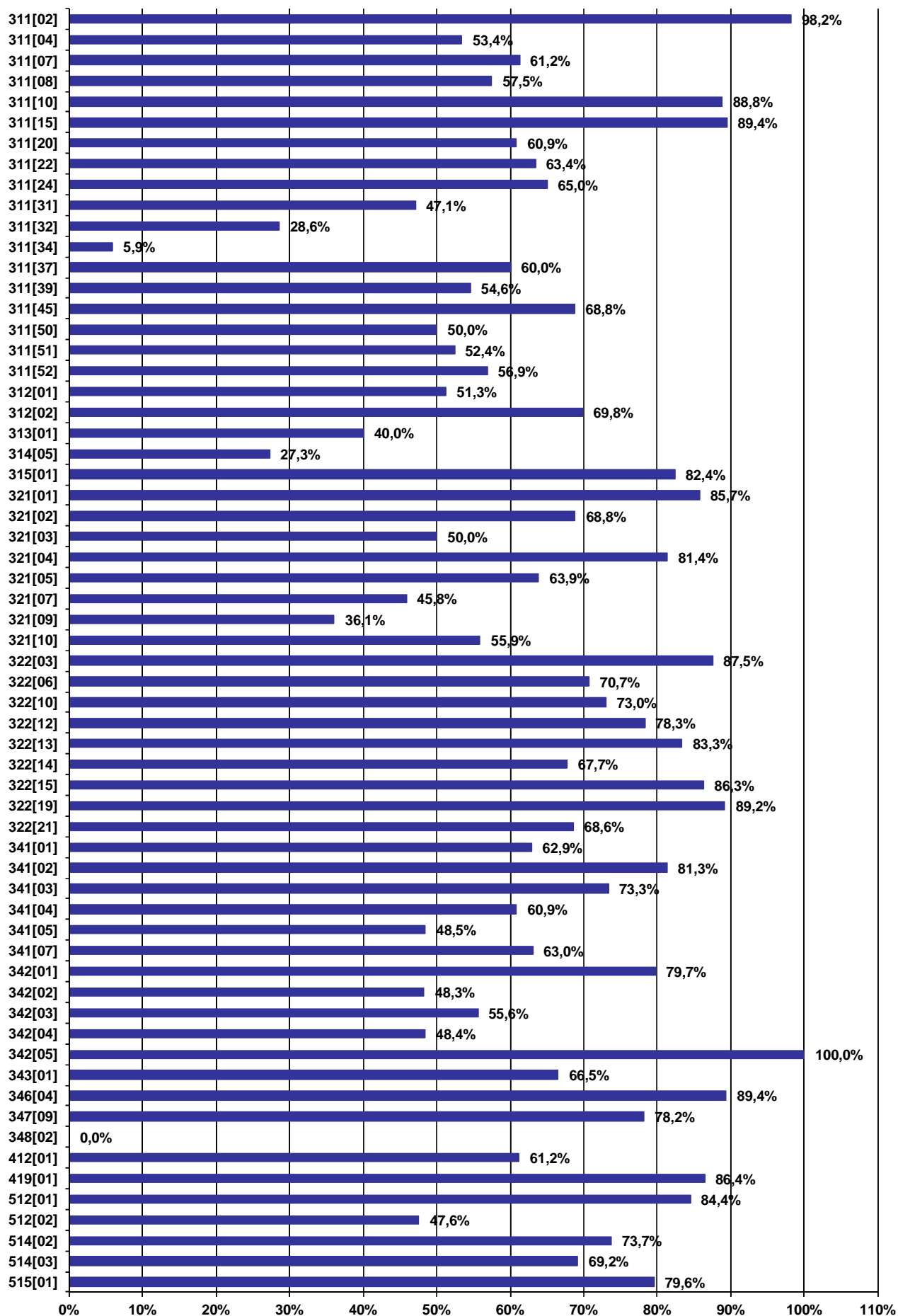
## V. WYNIKI EGZAMINU ZAWODOWEGO W WOJEWÓDZTWIE

### WYNIKI OGÓLNE EGZAMINU ZAWODOWEGO

Tabela 7. Wyniki egzaminu zawodowego w województwie

Lp.	Symbol cyfrowy zawodu	Liczba zgłoszonych		Przystąpiło do etapu pisemnego		Zdało etap pisemny		Przystąpiło do etapu praktycznego		Zdało etap praktyczny		Przystąpiło do dwóch etapów egzaminu	Otrzymało dyplom (spośród zdających 2 etapy egzaminu)	
		etap pisemny	etap prakt.	liczba	%	liczba	%	liczba	%	liczba	%	liczba	liczba	%
1.	311[01]	0	0											
2.	311[02]	65	58	59	90,8%	58	98,3%	54	93,1%	54	100,0%	54	53	98,1%
3.	311[04]	490	555	435	88,8%	354	81,4%	454	81,8%	241	53,1%	423	226	53,4%
4.	311[07]	212	233	193	91,0%	150	77,7%	192	82,4%	124	64,6%	178	109	61,2%
5.	311[08]	295	339	266	90,2%	176	66,2%	280	82,6%	208	74,3%	247	142	57,5%
6.	311[10]	128	135	121	94,5%	119	98,3%	123	91,1%	104	84,6%	116	103	88,8%
7.	311[12]	0	0											
8.	311[13]	0	0											
9.	311[14]	0	0											
10.	311[15]	267	244	258	96,6%	235	91,1%	235	96,3%	221	94,0%	227	203	89,4%
11.	311[19]	0	0											
12.	311[20]	654	666	583	89,1%	470	80,6%	569	85,4%	380	66,8%	529	322	60,9%
13.	311[22]	221	232	205	92,8%	178	86,8%	213	91,8%	138	64,8%	202	128	63,4%
14.	311[24]	23	24	21	91,3%	17	81,0%	22	91,7%	14	63,6%	20	13	65,0%
15.	311[28]	0	0											
16.	311[31]	59	64	53	89,8%	36	67,9%	55	85,9%	33	60,0%	51	24	47,1%
17.	311[32]	8	8	7	87,5%	6	85,7%	7	87,5%	2	28,6%	7	2	28,6%
18.	311[34]	20	19	19	95,0%	1	5,3%	18	94,7%	9	50,0%	17	1	5,9%
19.	311[37]	8	10	5	62,5%	3	60,0%	7	70,0%	5	71,4%	5	3	60,0%
20.	311[39]	37	41	34	91,9%	33	97,1%	34	82,9%	18	52,9%	33	18	54,5%
21.	311[40]	0	0											
22.	311[45]	16	17	16	100,0%	16	100,0%	17	100,0%	11	64,7%	16	11	68,8%
23.	311[46]	0	1					0	0,0%					
24.	311[49]	0	0											
25.	311[50]	78	83	65	83,3%	49	75,4%	66	79,5%	33	50,0%	58	29	50,0%
26.	311[51]	23	26	23	100,0%	16	69,6%	22	84,6%	16	72,7%	21	11	52,4%
27.	311[52]	484	471	455	94,0%	371	81,5%	443	94,1%	270	60,9%	438	249	56,8%
28.	311[53]	0	0											
29.	312[01]	1173	1148	1048	89,3%	580	55,3%	1019	88,8%	743	72,9%	952	488	51,3%
30.	312[02]	62	64	59	95,2%	38	64,4%	56	87,5%	45	80,4%	53	37	69,8%
31.	313[01]	18	21	15	83,3%	12	80,0%	18	85,7%	6	33,3%	15	6	40,0%
32.	313[08]	0	0											
33.	313[09]	0	0											
34.	314[05]	15	19	12	80,0%	12	100,0%	14	73,7%	5	35,7%	11	3	27,3%
35.	314[06]	0	0											
36.	315[01]	176	192	154	87,5%	152	98,7%	169	88,0%	135	79,9%	153	126	82,4%
37.	315[02]	0	0											
38.	321[01]	7	7	7	100,0%	6	85,7%	7	100,0%	7	100,0%	7	6	85,7%
39.	321[02]	83	99	78	94,0%	69	88,5%	88	88,9%	62	70,5%	77	53	68,8%
40.	321[03]	58	54	56	96,6%	46	82,1%	50	92,6%	25	50,0%	48	24	50,0%
41.	321[04]	67	67	59	88,1%	58	98,3%	59	88,1%	48	81,4%	59	48	81,4%
42.	321[05]	443	493	380	85,8%	367	96,6%	412	83,6%	260	63,1%	379	242	63,9%
43.	321[07]	188	208	171	91,0%	126	73,7%	178	85,6%	89	50,0%	168	77	45,8%
44.	321[09]	95	83	75	78,9%	41	54,7%	67	80,7%	28	41,8%	61	22	36,1%
45.	321[10]	427	452	395	92,5%	319	80,8%	412	91,2%	231	56,1%	381	213	55,9%
46.	322[01]	2	4	1	50,0%	1	100,0%	2	50,0%	0	0,0%			
47.	322[03]	26	26	26	100,0%	25	96,2%	26	100,0%	21	80,8%	24	21	87,5%

Lp.	Symbol cyfrowy zawodu	Liczba zgłoszonych		Przystąpiło do etapu pisemnego		Zdało etap pisemny		Przystąpiło do etapu praktycznego		Zdało etap praktyczny		Przystąpiło do dwóch etapów egzaminu	Otrzymało dyplom (spośród zdających 2 etapy egzaminu)	
		etap pisemny	etap prakt.	liczba	%	liczba	%	liczba	%	liczba	%	liczba	liczba	%
48.	322[06]	193	236	187	96,9%	173	92,5%	215	91,1%	153	71,2%	181	128	70,7%
49.	322[09]	0	0											
50.	322[10]	360	491	353	98,1%	316	89,5%	468	95,3%	329	70,3%	352	257	73,0%
51.	322[12]	316	414	296	93,7%	290	98,0%	375	90,6%	272	72,5%	290	227	78,3%
52.	322[13]	18	20	18	100,0%	17	94,4%	20	100,0%	15	75,0%	18	15	83,3%
53.	322[14]	36	51	31	86,1%	30	96,8%	41	80,4%	26	63,4%	31	21	67,7%
54.	322[15]	51	91	51	100,0%	49	96,1%	86	94,5%	79	91,9%	51	44	86,3%
55.	322[16]	0	0											
56.	322[17]	0	0											
57.	322[19]	38	50	37	97,4%	33	89,2%	49	98,0%	47	95,9%	37	33	89,2%
58.	322[20]	0	0											
59.	322[21]	36	40	35	97,2%	30	85,7%	37	92,5%	25	67,6%	35	24	68,6%
60.	341[01]	253	291	225	88,9%	207	92,0%	247	84,9%	149	60,3%	221	139	62,9%
61.	341[02]	482	523	466	96,7%	447	95,9%	476	91,0%	384	80,7%	455	370	81,3%
62.	341[03]	121	161	108	89,3%	102	94,4%	126	78,3%	88	69,8%	105	77	73,3%
63.	341[04]	403	497	372	92,3%	347	93,3%	422	84,9%	240	56,9%	368	224	60,9%
64.	341[05]	128	145	100	78,1%	84	84,0%	108	74,5%	55	50,9%	97	47	48,5%
65.	341[07]	210	202	198	94,3%	149	75,3%	188	93,1%	131	69,7%	184	116	63,0%
66.	341[08]	0	0											
67.	342[01]	85	86	77	90,6%	69	89,6%	76	88,4%	64	84,2%	74	59	79,7%
68.	342[02]	103	142	90	87,4%	83	92,2%	110	77,5%	56	50,9%	87	42	48,3%
69.	342[03]	19	19	18	94,7%	18	100,0%	18	94,7%	10	55,6%	18	10	55,6%
70.	342[04]	210	232	192	91,4%	184	95,8%	200	86,2%	91	45,5%	186	90	48,4%
71.	342[05]	12	12	12	100,0%	12	100,0%	12	100,0%	12	100,0%	12	12	100,0%
72.	343[01]	522	606	458	87,7%	421	91,9%	517	85,3%	349	67,5%	451	300	66,5%
73.	346[02]	0	1					0	0,0%					
74.	346[03]	0	0											
75.	346[04]	54	57	47	87,0%	46	97,9%	48	84,2%	44	91,7%	47	42	89,4%
76.	347[09]	68	68	56	82,4%	50	89,3%	55	80,9%	47	85,5%	55	43	78,2%
77.	348[02]	3	4	3	100,0%	3	100,0%	2	50,0%	0	0,0%	2	0	0,0%
78.	348[03]	0	0											
79.	412[01]	281	292	239	85,1%	162	67,8%	230	78,8%	167	72,6%	219	134	61,2%
80.	419[01]	91	109	81	89,0%	81	100,0%	96	88,1%	79	82,3%	81	70	86,4%
81.	421[01]	1	1	0	0,0%			1	100,0%	0	0,0%			
82.	512[01]	49	55	46	93,9%	43	93,5%	49	89,1%	42	85,7%	45	38	84,4%
83.	512[02]	428	499	396	92,5%	331	83,6%	438	87,8%	211	48,2%	391	186	47,6%
84.	514[02]	691	711	618	89,4%	553	89,5%	624	87,8%	479	76,8%	605	446	73,7%
85.	514[03]	642	682	587	91,4%	489	83,3%	602	88,3%	446	74,1%	555	384	69,2%
86.	515[01]	384	429	269	70,1%	265	98,5%	300	69,9%	222	74,0%	264	210	79,5%
<b>Łącznie:</b>		<b>12216</b>	<b>13380</b>	<b>11020</b>	<b>90,2%</b>	<b>9224</b>	<b>83,7%</b>	<b>11624</b>	<b>86,9%</b>	<b>7898</b>	<b>67,9%</b>	<b>10547</b>	<b>6801</b>	<b>64,5%</b>



Wykres 2. Procent absolwentów, którzy zdali egzamin potwierdzający kwalifikacje zawodowe w poszczególnych zawodach



## WYNIKI ZDAJĄCYCH O SPECJALNYCH POTRZEBACH EDUKACYJNYCH

Tabela 8. Wyniki egzaminu zawodowego zdających o specjalnych potrzebach edukacyjnych

Lp.	Symbol cyfrowy zawodu	Przystąpiło do etapu pisemnego	Zdało etap pisemny		Przystąpiło do etapu praktycznego	Zdało etap praktyczny		Przystąpiło do dwóch etapów egzaminu	Otrzymało dyplom (spośród zdających 2 etapy egzaminu)	
		liczba	liczba	%	liczba	liczba	%	liczba	liczba	%
1.	311[22]	2	1	50,0%	2	1	50,0%	2	1	50,0%
2.	312[01]	6	1	16,7%	7	1	14,3%	6	1	16,7%
3.	313[01]	1	0	0,0%	1	0	0,0%	1	0	0,0%
4.	321[09]				1	0	0,0%			
5.	321[10]	1	0	0,0%						
6.	322[12]	8	6	75,0%	11	3	27,3%	8	3	37,5%
7.	322[15]	1	1	100,0%	1	1	100,0%	1	1	100,0%
8.	322[21]	1	1	100,0%	1	1	100,0%	1	1	100,0%
9.	341[02]	3	2	66,7%	3	2	66,7%	3	2	66,7%
10.	341[04]	1	1	100,0%	1	1	100,0%	1	1	100,0%
11.	343[01]	2	1	50,0%	2	0	0,0%	2	0	0,0%
12.	346[04]	1	0	0,0%	1	1	100,0%	1	0	0,0%
13.	512[02]	2	0	0,0%	2	0	0,0%	2	0	0,0%
14.	514[03]	1	1	100,0%						
<b>Łącznie:</b>		<b>30</b>	<b>15</b>	<b>50,0%</b>	<b>33</b>	<b>11</b>	<b>33,3%</b>	<b>28</b>	<b>10</b>	<b>35,7%</b>

## WYNIKI ZDAJĄCYCH W ROZBICIU NA TYPY SZKOŁ

Tabela 9. Wyniki egzaminu zawodowego - technika

Lp.	Symbol cyfrowy zawodu	Przystąpiło do etapu pisemnego	Zdało etap pisemny		Przystąpiło do etapu praktycznego	Zdało etap praktyczny		Przystąpiło do dwóch etapów egzaminu	Otrzymało dyplom (spośród zdających 2 etapy egzaminu)	
		liczba	liczba	%	liczba	liczba	%	liczba	liczba	%
1.	311[02]	39	38	97,4%	36	36	100,0%	36	35	97,2%
2.	311[04]	332	275	82,8%	344	203	59,0%	324	192	59,3%
3.	311[07]	193	150	77,7%	192	124	64,6%	178	109	61,2%
4.	311[08]	222	144	64,9%	225	168	74,7%	206	118	57,3%
5.	311[10]	85	84	98,8%	84	75	89,3%	82	74	90,2%
6.	311[15]	61	53	86,9%	52	43	82,7%	48	37	77,1%
7.	311[20]	500	407	81,4%	485	327	67,4%	450	277	61,6%
8.	311[22]	196	169	86,2%	204	130	63,7%	193	120	62,2%
9.	311[24]	21	17	81,0%	22	14	63,6%	20	13	65,0%
10.	311[31]	42	30	71,4%	44	31	70,5%	40	23	57,5%
11.	311[32]	7	6	85,7%	7	2	28,6%	7	2	28,6%
12.	311[34]	19	1	5,3%	18	9	50,0%	17	1	5,9%
13.	311[37]	5	3	60,0%	7	5	71,4%	5	3	60,0%
14.	311[39]	25	25	100,0%	25	11	44,0%	24	11	45,8%
15.	311[45]	7	7	100,0%	8	6	75,0%	7	6	85,7%
16.	311[50]	61	47	77,0%	63	32	50,8%	55	28	50,9%
17.	311[51]	23	16	69,6%	22	16	72,7%	21	11	52,4%
18.	311[52]	408	335	82,1%	396	249	62,9%	391	229	58,6%
19.	312[01]	912	495	54,3%	882	651	73,8%	828	420	50,7%
20.	312[02]	59	38	64,4%	56	45	80,4%	53	37	69,8%
21.	314[05]	12	12	100,0%	14	5	35,7%	11	3	27,3%
22.	321[01]	7	6	85,7%	7	7	100,0%	7	6	85,7%
23.	321[02]	78	69	88,5%	88	62	70,5%	77	53	68,8%
24.	321[03]	45	37	82,2%	41	22	53,7%	39	21	53,8%

Lp.	Symbol cyfrowy zawodu	Przystąpiło do etapu pisemnego	Zdało etap pisemny		Przystąpiło do etapu praktycznego	Zdało etap praktyczny		Przystąpiło do dwóch etapów egzaminu	Otrzymało dyplom (spośród zdających 2 etapy egzaminu)	
		liczba	liczba	%	liczba	liczba	%	liczba	liczba	%
25.	321[04]	9	8	88,9%	9	2	22,2%	9	2	22,2%
26.	321[05]	51	49	96,1%	62	33	53,2%	50	27	54,0%
27.	321[07]	142	102	71,8%	147	74	50,3%	139	63	45,3%
28.	321[09]	45	26	57,8%	36	20	55,6%	34	15	44,1%
29.	321[10]	313	250	79,9%	325	187	57,5%	300	173	57,7%
30.	322[14]	4	4	100,0%	10	6	60,0%	4	2	50,0%
31.	341[01]	155	139	89,7%	174	99	56,9%	153	92	60,1%
32.	341[02]	444	425	95,7%	453	369	81,5%	434	355	81,8%
33.	341[03]	98	95	96,9%	116	85	73,3%	96	74	77,1%
34.	341[04]	297	279	93,9%	335	207	61,8%	294	193	65,6%
35.	341[05]	30	24	80,0%	31	23	74,2%	29	18	62,1%
36.	341[07]	181	132	72,9%	170	119	70,0%	167	104	62,3%
37.	342[02]	21	20	95,2%	21	15	71,4%	21	15	71,4%
38.	342[03]	18	18	100,0%	18	10	55,6%	18	10	55,6%
39.	342[04]	122	117	95,9%	131	56	42,7%	120	55	45,8%
40.	419[01]	27	27	100,0%	28	25	89,3%	27	24	88,9%
41.	421[01]				1	0	0,0%			
42.	512[01]	46	43	93,5%	49	42	85,7%	45	38	84,4%
43.	512[02]	264	232	87,9%	286	160	55,9%	260	144	55,4%
44.	514[02]	302	262	86,8%	307	217	70,7%	297	199	67,0%
<b>Łącznie:</b>		<b>5928</b>	<b>4716</b>	<b>79,6%</b>	<b>6031</b>	<b>4022</b>	<b>66,7%</b>	<b>5616</b>	<b>3432</b>	<b>61,1%</b>

Tabela 10. Wyniki egzaminu zawodowego – szkoły policealne

Lp.	Symbol cyfrowy zawodu	Przystąpiło do etapu pisemnego	Zdało etap pisemny		Przystąpiło do etapu praktycznego	Zdało etap praktyczny		Przystąpiło do dwóch etapów egzaminu	Otrzymało dyplom (spośród zdających 2 etapy egzaminu)	
		liczba	liczba	%	liczba	liczba	%	liczba	liczba	%
1.	311[02]	20	20	100,0%	18	18	100,0%	18	18	100,0%
2.	311[04]	69	58	84,1%	74	25	33,8%	66	24	36,4%
3.	311[08]	25	19	76,0%	28	18	64,3%	25	14	56,0%
4.	311[10]	36	35	97,2%	39	29	74,4%	34	29	85,3%
5.	311[15]	185	170	91,9%	171	166	97,1%	167	154	92,2%
6.	311[20]	16	16	100,0%	16	15	93,8%	16	15	93,8%
7.	311[22]	8	8	100,0%	8	7	87,5%	8	7	87,5%
8.	311[31]	11	6	54,5%	11	2	18,2%	11	1	9,1%
9.	311[39]	9	8	88,9%	9	7	77,8%	9	7	77,8%
10.	311[45]	9	9	100,0%	9	5	55,6%	9	5	55,6%
11.	312[01]	136	85	62,5%	137	92	67,2%	124	68	54,8%
12.	313[01]	15	12	80,0%	18	6	33,3%	15	6	40,0%
13.	315[01]	154	152	98,7%	169	135	79,9%	153	126	82,4%
14.	321[03]	1	1	100,0%	1	1	100,0%	1	1	100,0%
15.	321[04]	50	50	100,0%	50	46	92,0%	50	46	92,0%
16.	321[05]	292	284	97,3%	310	209	67,4%	292	198	67,8%
17.	321[07]	29	24	82,8%	31	15	48,4%	29	14	48,3%
18.	321[10]	24	22	91,7%	24	19	79,2%	24	17	70,8%
19.	322[01]	1	1	100,0%	2	0	0,0%			
20.	322[03]	26	25	96,2%	26	21	80,8%	24	21	87,5%
21.	322[06]	187	173	92,5%	215	153	71,2%	181	128	70,7%
22.	322[10]	353	316	89,5%	468	329	70,3%	352	257	73,0%
23.	322[12]	296	290	98,0%	375	272	72,5%	290	227	78,3%
24.	322[13]	18	17	94,4%	20	15	75,0%	18	15	83,3%
25.	322[14]	27	26	96,3%	31	20	64,5%	27	19	70,4%

Lp.	Symbol cyfrowy zawodu	Przystąpiło do etapu pisemnego	Zdało etap pisemny		Przystąpiło do etapu praktycznego	Zdało etap praktyczny		Przystąpiło do dwóch etapów egzaminu	Otrzymało dyplom (spośród zdających 2 etapy egzaminu)	
		liczba	liczba	%	liczba	liczba	%	liczba	liczba	%
26.	322[15]	51	49	96,1%	86	79	91,9%	51	44	86,3%
27.	322[19]	37	33	89,2%	49	47	95,9%	37	33	89,2%
28.	322[21]	35	30	85,7%	37	25	67,6%	35	24	68,6%
29.	341[01]	70	68	97,1%	73	50	68,5%	68	47	69,1%
30.	341[02]	22	22	100,0%	23	15	65,2%	21	15	71,4%
31.	341[03]	10	7	70,0%	10	3	30,0%	9	3	33,3%
32.	341[04]	75	68	90,7%	87	33	37,9%	74	31	41,9%
33.	341[05]	70	60	85,7%	77	32	41,6%	68	29	42,6%
34.	341[07]	17	17	100,0%	18	12	66,7%	17	12	70,6%
35.	342[01]	77	69	89,6%	76	64	84,2%	74	59	79,7%
36.	342[02]	69	63	91,3%	89	41	46,1%	66	27	40,9%
37.	342[04]	70	67	95,7%	69	35	50,7%	66	35	53,0%
38.	342[05]	12	12	100,0%	12	12	100,0%	12	12	100,0%
39.	343[01]	458	421	91,9%	517	349	67,5%	451	300	66,5%
40.	346[04]	47	46	97,9%	48	44	91,7%	47	42	89,4%
41.	347[09]	56	50	89,3%	55	47	85,5%	55	43	78,2%
42.	348[02]	3	3	100,0%	2	0	0,0%	2	0	0,0%
43.	412[01]	239	162	67,8%	230	167	72,6%	219	134	61,2%
44.	419[01]	54	54	100,0%	68	54	79,4%	54	46	85,2%
45.	512[02]	44	41	93,2%	49	28	57,1%	44	25	56,8%
46.	514[02]	276	257	93,1%	276	230	83,3%	269	218	81,0%
47.	514[03]	587	489	83,3%	602	446	74,1%	555	384	69,2%
48.	515[01]	269	265	98,5%	300	222	74,0%	264	210	79,5%
<b>Łącznie:</b>		<b>4645</b>	<b>4180</b>	<b>90,0%</b>	<b>5113</b>	<b>3660</b>	<b>71,6%</b>	<b>4501</b>	<b>3190</b>	<b>70,9%</b>

Tabela 11. Wyniki egzaminu zawodowego – technika uzupełniająca

Lp.	Symbol cyfrowy zawodu	Przystąpiło do etapu pisemnego	Zdało etap pisemny		Przystąpiło do etapu praktycznego	Zdało etap praktyczny		Przystąpiło do dwóch etapów egzaminu	Otrzymało dyplom (spośród zdających 2 etapy egzaminu)	
		liczba	liczba	%	liczba	liczba	%	liczba	liczba	%
1.	311[04]	34	21	61,8%	36	13	36,1%	33	10	30,3%
2.	311[08]	19	13	68,4%	27	22	81,5%	16	10	62,5%
3.	311[15]	12	12	100,0%	12	12	100,0%	12	12	100,0%
4.	311[20]	67	47	70,1%	68	38	55,9%	63	30	47,6%
5.	311[22]	1	1	100,0%	1	1	100,0%	1	1	100,0%
6.	311[50]	4	2	50,0%	3	1	33,3%	3	1	33,3%
7.	311[52]	47	36	76,6%	47	21	44,7%	47	20	42,6%
8.	321[03]	10	8	80,0%	8	2	25,0%	8	2	25,0%
9.	321[05]	37	34	91,9%	40	18	45,0%	37	17	45,9%
10.	321[09]	30	15	50,0%	31	8	25,8%	27	7	25,9%
11.	321[10]	58	47	81,0%	63	25	39,7%	57	23	40,4%
12.	512[02]	88	58	65,9%	103	23	22,3%	87	17	19,5%
13.	514[02]	40	34	85,0%	41	32	78,0%	39	29	74,4%
<b>Łącznie:</b>		<b>447</b>	<b>328</b>	<b>73,4%</b>	<b>480</b>	<b>216</b>	<b>45,0%</b>	<b>430</b>	<b>179</b>	<b>41,6%</b>

Tabela 12. Wyniki egzaminu zawodowego – szkoły publiczne

Lp.	Symbol cyfrowy zawodu	Przystąpiło do etapu pisemnego	Zdało etap pisemny		Przystąpiło do etapu praktycznego	Zdało etap praktyczny		Przystąpiło do dwóch etapów egzaminu	Otrzymało dyplom (spośród zdających 2 etapy egzaminu)	
		liczba	liczba	%	liczba	liczba	%	liczba	liczba	%
1.	311[02]	59	58	98,3%	54	54	100,0%	54	53	98,1%
2.	311[04]	363	294	81,0%	377	216	57,3%	354	202	57,1%
3.	311[07]	193	150	77,7%	192	124	64,6%	178	109	61,2%
4.	311[08]	264	175	66,3%	277	205	74,0%	247	142	57,5%
5.	311[10]	97	95	97,9%	99	81	81,8%	92	80	87,0%
6.	311[15]	258	235	91,1%	235	221	94,0%	227	203	89,4%
7.	311[20]	561	453	80,7%	549	371	67,6%	510	314	61,6%
8.	311[22]	205	178	86,8%	213	138	64,8%	202	128	63,4%
9.	311[24]	21	17	81,0%	22	14	63,6%	20	13	65,0%
10.	311[31]	42	30	71,4%	44	31	70,5%	40	23	57,5%
11.	311[32]	7	6	85,7%	7	2	28,6%	7	2	28,6%
12.	311[34]	19	1	5,3%	18	9	50,0%	17	1	5,9%
13.	311[37]	5	3	60,0%	7	5	71,4%	5	3	60,0%
14.	311[39]	25	25	100,0%	25	11	44,0%	24	11	45,8%
15.	311[45]	7	7	100,0%	8	6	75,0%	7	6	85,7%
16.	311[50]	65	49	75,4%	66	33	50,0%	58	29	50,0%
17.	311[51]	15	10	66,7%	15	12	80,0%	15	8	53,3%
18.	311[52]	442	361	81,7%	428	264	61,7%	425	243	57,2%
19.	312[01]	917	499	54,4%	882	653	74,0%	829	420	50,7%
20.	312[02]	59	38	64,4%	56	45	80,4%	53	37	69,8%
21.	313[01]	7	4	57,1%	7	1	14,3%	7	1	14,3%
22.	314[05]	12	12	100,0%	14	5	35,7%	11	3	27,3%
23.	321[01]	7	6	85,7%	7	7	100,0%	7	6	85,7%
24.	321[02]	64	58	90,6%	72	52	72,2%	63	45	71,4%
25.	321[03]	55	45	81,8%	49	24	49,0%	47	23	48,9%
26.	321[04]	59	58	98,3%	59	48	81,4%	59	48	81,4%
27.	321[05]	290	279	96,2%	318	198	62,3%	289	181	62,6%
28.	321[07]	160	116	72,5%	165	81	49,1%	157	70	44,6%
29.	321[09]	74	41	55,4%	65	28	43,1%	60	22	36,7%
30.	321[10]	388	312	80,4%	405	226	55,8%	374	208	55,6%
31.	322[01]	1	1	100,0%						
32.	322[03]	15	15	100,0%	15	12	80,0%	13	12	92,3%
33.	322[06]	177	163	92,1%	202	151	74,8%	171	126	73,7%
34.	322[10]	185	169	91,4%	250	188	75,2%	185	147	79,5%
35.	322[12]	237	233	98,3%	292	231	79,1%	234	195	83,3%
36.	322[13]	18	17	94,4%	20	15	75,0%	18	15	83,3%
37.	322[14]	4	4	100,0%	10	6	60,0%	4	2	50,0%
38.	322[15]	51	49	96,1%	86	79	91,9%	51	44	86,3%
39.	322[19]	37	33	89,2%	49	47	95,9%	37	33	89,2%
40.	322[21]	35	30	85,7%	37	25	67,6%	35	24	68,6%
41.	341[01]	210	192	91,4%	231	139	60,2%	206	130	63,1%
42.	341[02]	452	433	95,8%	463	373	80,6%	442	359	81,2%
43.	341[03]	108	102	94,4%	125	87	69,6%	105	77	73,3%
44.	341[04]	309	291	94,2%	343	214	62,4%	306	201	65,7%
45.	341[05]	47	35	74,5%	49	28	57,1%	46	23	50,0%
46.	341[07]	164	119	72,6%	154	111	72,1%	151	97	64,2%
47.	342[01]	3	0	0,0%	3	2	66,7%	3	0	0,0%
48.	342[02]	23	21	91,3%	25	18	72,0%	23	16	69,6%
49.	342[03]	18	18	100,0%	18	10	55,6%	18	10	55,6%
50.	342[04]	135	129	95,6%	145	57	39,3%	132	56	42,4%
51.	343[01]	89	83	93,3%	95	60	63,2%	87	55	63,2%
52.	346[04]	1	1	100,0%	1	1	100,0%	1	1	100,0%
53.	347[09]	25	22	88,0%	25	20	80,0%	25	19	76,0%

Lp.	Symbol cyfrowy zawodu	Przystąpiło do etapu pisemnego	Zdało etap pisemny		Przystąpiło do etapu praktycznego	Zdało etap praktyczny		Przystąpiło do dwóch etapów egzaminu	Otrzymało dyplom (spośród zdających 2 etapy egzaminu)	
		liczba	liczba	%	liczba	liczba	%	liczba	liczba	%
54.	412[01]	64	50	78,1%	62	52	83,9%	59	44	74,6%
55.	419[01]	48	48	100,0%	59	47	79,7%	48	41	85,4%
56.	421[01]				1	0	0,0%			
57.	512[01]	40	37	92,5%	43	37	86,0%	39	33	84,6%
58.	512[02]	302	248	82,1%	326	161	49,4%	297	143	48,1%
59.	514[02]	153	144	94,1%	150	138	92,0%	149	134	89,9%
60.	514[03]	165	146	88,5%	178	142	79,8%	159	125	78,6%
61.	515[01]	6	6	100,0%	8	6	75,0%	6	5	83,3%
<b>Łącznie:</b>		<b>7862</b>	<b>6454</b>	<b>82,1%</b>	<b>8200</b>	<b>5622</b>	<b>68,6%</b>	<b>7488</b>	<b>4801</b>	<b>64,1%</b>

Tabela 13. Wyniki egzaminu zawodowego – szkoły niepubliczne

Lp.	Symbol cyfrowy zawodu	Przystąpiło do etapu pisemnego	Zdało etap pisemny		Przystąpiło do etapu praktycznego	Zdało etap praktyczny		Przystąpiło do dwóch etapów egzaminu	Otrzymało dyplom (spośród zdających 2 etapy egzaminu)	
		liczba	liczba	%	liczba	liczba	%	liczba	liczba	%
1.	311[04]	72	60	83,3%	77	25	32,5%	69	24	34,8%
2.	311[08]	2	1	50,0%	3	3	100,0%			
3.	311[10]	24	24	100,0%	24	23	95,8%	24	23	95,8%
4.	311[20]	22	17	77,3%	20	9	45,0%	19	8	42,1%
5.	311[31]	11	6	54,5%	11	2	18,2%	11	1	9,1%
6.	311[39]	9	8	88,9%	9	7	77,8%	9	7	77,8%
7.	311[45]	9	9	100,0%	9	5	55,6%	9	5	55,6%
8.	311[51]	8	6	75,0%	7	4	57,1%	6	3	50,0%
9.	311[52]	13	10	76,9%	15	6	40,0%	13	6	46,2%
10.	312[01]	131	81	61,8%	137	90	65,7%	123	68	55,3%
11.	313[01]	8	8	100,0%	11	5	45,5%	8	5	62,5%
12.	315[01]	154	152	98,7%	169	135	79,9%	153	126	82,4%
13.	321[02]	14	11	78,6%	16	10	62,5%	14	8	57,1%
14.	321[03]	1	1	100,0%	1	1	100,0%	1	1	100,0%
15.	321[05]	90	88	97,8%	94	62	66,0%	90	61	67,8%
16.	321[07]	11	10	90,9%	13	8	61,5%	11	7	63,6%
17.	321[09]	1	0	0,0%	2	0	0,0%	1	0	0,0%
18.	321[10]	7	7	100,0%	7	5	71,4%	7	5	71,4%
19.	322[01]				2	0	0,0%			
20.	322[03]	11	10	90,9%	11	9	81,8%	11	9	81,8%
21.	322[06]	10	10	100,0%	13	2	15,4%	10	2	20,0%
22.	322[10]	168	147	87,5%	218	141	64,7%	167	110	65,9%
23.	322[12]	59	57	96,6%	83	41	49,4%	56	32	57,1%
24.	322[14]	27	26	96,3%	31	20	64,5%	27	19	70,4%
25.	341[01]	15	15	100,0%	16	10	62,5%	15	9	60,0%
26.	341[02]	14	14	100,0%	13	11	84,6%	13	11	84,6%
27.	341[03]				1	1	100,0%			
28.	341[04]	63	56	88,9%	79	26	32,9%	62	23	37,1%
29.	341[05]	53	49	92,5%	59	27	45,8%	51	24	47,1%
30.	341[07]	34	30	88,2%	34	20	58,8%	33	19	57,6%
31.	342[01]	74	69	93,2%	73	62	84,9%	71	59	83,1%
32.	342[02]	67	62	92,5%	85	38	44,7%	64	26	40,6%
33.	342[04]	57	55	96,5%	55	34	61,8%	54	34	63,0%
34.	342[05]	12	12	100,0%	12	12	100,0%	12	12	100,0%
35.	343[01]	369	338	91,6%	422	289	68,5%	364	245	67,3%
36.	346[04]	46	45	97,8%	47	43	91,5%	46	41	89,1%
37.	347[09]	31	28	90,3%	30	27	90,0%	30	24	80,0%

Lp.	Symbol cyfrowy zawodu	Przystąpiło do etapu pisemnego	Zdało etap pisemny		Przystąpiło do etapu praktycznego	Zdało etap praktyczny		Przystąpiło do dwóch etapów egzaminu	Otrzymało dyplom (spośród zdających 2 etapy egzaminu)	
			liczba	liczba		%	liczba		liczba	%
38.	348[02]	3	3	100,0%	2	0	0,0%	2	0	0,0%
39.	412[01]	175	112	64,0%	168	115	68,5%	160	90	56,3%
40.	419[01]	33	33	100,0%	37	32	86,5%	33	29	87,9%
41.	512[01]	6	6	100,0%	6	5	83,3%	6	5	83,3%
42.	512[02]	94	83	88,3%	112	50	44,6%	94	43	45,7%
43.	514[02]	465	409	88,0%	474	341	71,9%	456	312	68,4%
44.	514[03]	422	343	81,3%	424	304	71,7%	396	259	65,4%
45.	515[01]	263	259	98,5%	292	216	74,0%	258	205	79,5%
<b>Łącznie:</b>		<b>3158</b>	<b>2770</b>	<b>87,7%</b>	<b>3424</b>	<b>2276</b>	<b>66,5%</b>	<b>3059</b>	<b>2000</b>	<b>65,4%</b>