



Okręgowa Komisja Egzaminacyjna w Krakowie, Wydział Egzaminów Zawodowych  
os. Szkolne 37, 31-978 Kraków, tel. (012) 68 32 181-183 fax: (012) 68 32 180  
e-mail: oke@oke.krakow.pl, egzaw@oke.krakow.pl; www.oke.krakow.pl

---

**ANALIZA WYNIKÓW**  
**Z EGZAMINU POTWIERDZAJĄCEGO KWALIFIKACJE**  
**ZAWODOWE**  
**DLA ABSOLWENTÓW**  
**ZASADNICZYCH SZKÓŁ ZAWODOWYCH**

**WOJEWÓDZTWO PODKARPACKIE**

**sesja zimowa 2013**

**Kraków 2013**



# WYKAZ ZAWODÓW

<i>Opiekun medyczny 513[02]</i> .....	4
<i>Mechanik pojazdów samochodowych 723[04]</i> .....	11

## OPIEKUN MEDYCZNY 513[02]

Do egzaminu zgłoszonych zostało: 86

Przystąpiło łącznie: 86

ETAP PISEMNY		ETAP PRAKTYCZNY		DYPLOM * POTWIERDZAJĄCY KWALIFIKACJE ZAWODOWE
przystąpiło	zdało	przystąpiło	zdało	otrzymało
86	86	86	83	83
	100,0%		96,5%	96,5%

Tabela 1. Wyniki egzaminu potwierdzającego kwalifikacje zawodowe z podziałem na typy szkół

Typ szkoły	Etap pisemny			Etap praktyczny			Dyplom *	
	Przystąpiło	Zdało	Zdało %	Przystąpiło	Zdało	Zdało %	Otrzymało	Otrzymało %
Zasadnicza Szkoła Zawod.	0			0				
Szkoła Policealna	86	86	100,0%	86	83	96,5%	83	96,5%

Tabela 2. Wyniki egzaminu potwierdzającego kwalifikacje zawodowe z podziałem na szkoły publiczne i niepubliczne

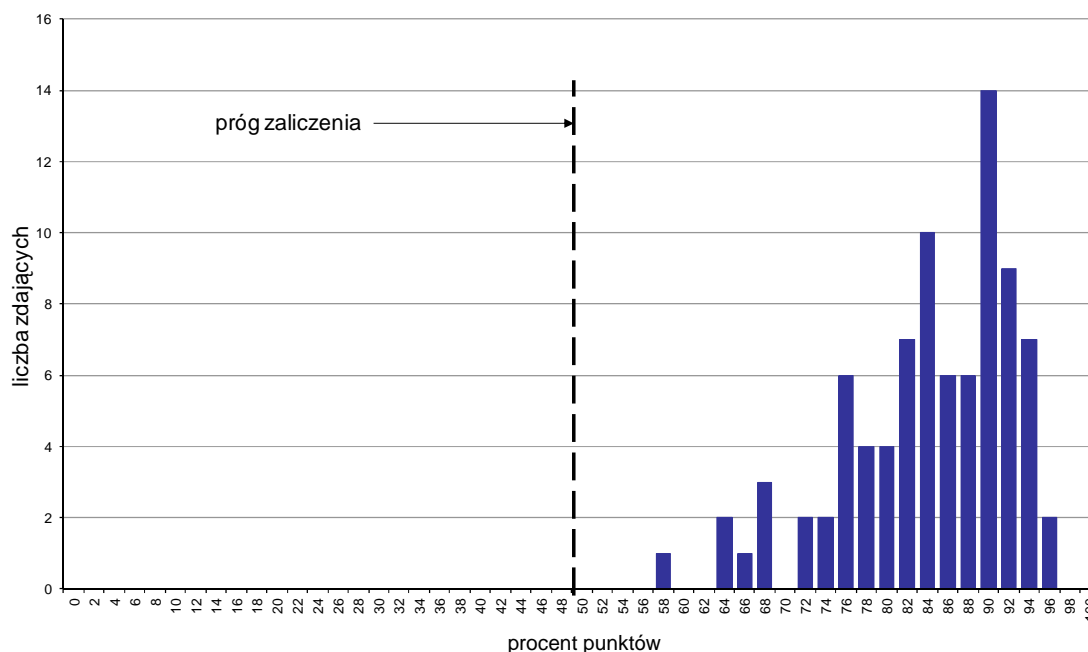
Typ szkoły	Etap pisemny			Etap praktyczny			Dyplom *	
	Przystąpiło	Zdało	Zdało %	Przystąpiło	Zdało	Zdało %	Otrzymało	Otrzymało %
Publiczna	57	57	100,0%	57	56	98,2%	56	98,2%
Niepubliczna	29	29	100,0%	29	27	93,1%	27	93,1%

\* dotyczy zdających, którzy przystąpili do obu etapów egzaminu

## Analiza wyników części I etapu pisemnego

Tabela 3. Podstawowe dane statystyczne wyników egzaminu - część I etapu pisemnego

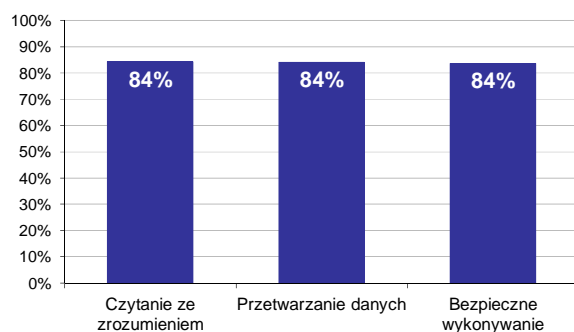
Liczba zdających	Średnia łatwość zadań	Średni wynik	Modalna	Najwyższy wynik	Najniższy wynik	Rozstęp	Odchylenie standardowe
86	0,8	42,0	45	48 (96%)	29 (58%)	19	4,2



Wykres 1. Rozkład wyników części I etapu pisemnego

W części I etapu pisemnego zdający uzyskiwali przeciętnie 42 punkty, rozwiązując poprawnie średnio 84% zadań testowych. Najczęściej powtarzał się wynik 45 punktów (Tabela 3).

Próg zaliczenia na poziomie co najmniej 50%, wynoszący 25 punktów dla części I etapu pisemnego, przekroczyło 86 osób czyli 100% zdających. Najwyższy wynik - 48 punktów (96%) uzyskało 2 zdających, a najniższy 29 punktów (58%) - 1 zdający (Wykres 1).

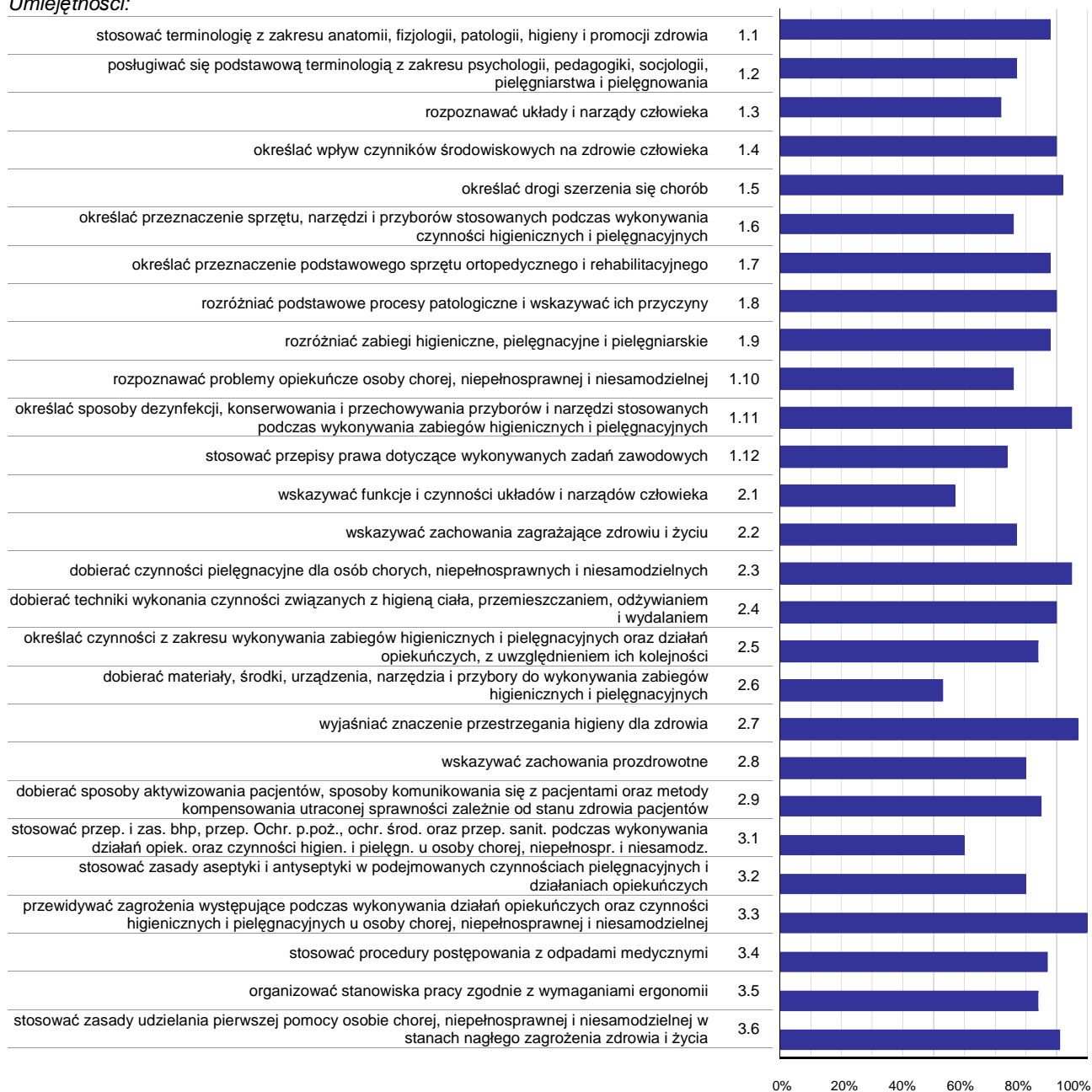


Wykres 2. Poziom spełnienia wymagań egzaminacyjnych w obszarach

Absolwenci zdający część I etapu pisemnego w takim samym stopniu opanowali wiedzę i umiejętności we wszystkich obszarach. Rozwiązywali poprawnie średnio 84% zadań.

Wykres 3 ilustruje stopień opanowania przez absolwentów poszczególnych wymagań egzaminacyjnych dla zawodu *opiekun medyczny* w części I etapu pisemnego.

**Umiejętności:**



**Wykres 3. Poziom opanowania umiejętności określonych w standardzie wymagań egzaminacyjnych**

Zdający część I etapu pisemnego egzaminu najlepiej opanowali umiejętności:

- 3.3 przewidywać zagrożenia występujące podczas wykonywania działań opiekuńczych oraz czynności higienicznych i pielęgnacyjnych u osoby chorej, niepełnosprawnej i niesamodzielnej (100%),
- 2.7 wyjaśniać znaczenie przestrzegania higieny dla zdrowia (96,51%),
- 1.11 określać sposoby dezynfekcji, konserwowania i przechowywania przyborów i narzędzi stosowanych podczas wykonywania zabiegów higienicznych i pielęgnacyjnych (94,77%).

Najwięcej trudności sprawiły absolwentom zadania sprawdzające opanowanie umiejętności:

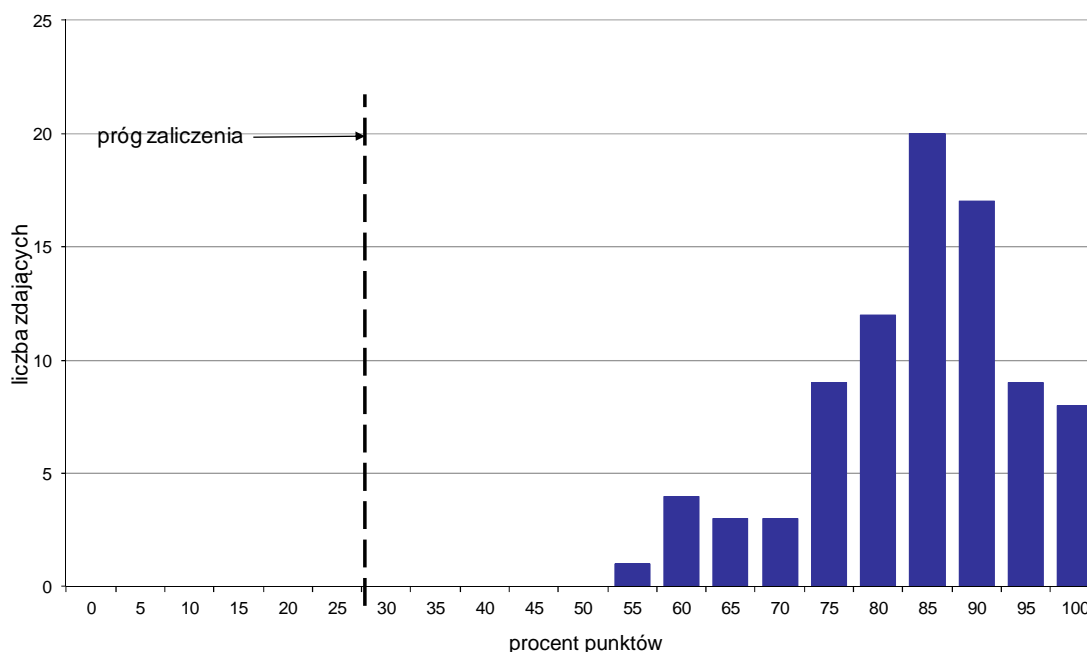
- 2.6 dobierać materiały, środki, urządzenia, narzędzia i przybory do wykonywania zabiegów higienicznych i pielęgnacyjnych (53,49%),

- 2.1 wskazywać funkcje i czynności układów i narządów człowieka (56,98%),
- 3.1 stosować przep. i zas. bhp, przep. Ochr. p.poż., ochr. środ. oraz przep. sanit. podczas wykonywania działań opiek. oraz czynności higien. i pielęgn. u osoby chorej, niepełnospr. i niesamodz. (60,47%).

## Analiza wyników części II etapu pisemnego

Tabela 4. Podstawowe dane statystyczne wyników egzaminu - część II etapu pisemnego

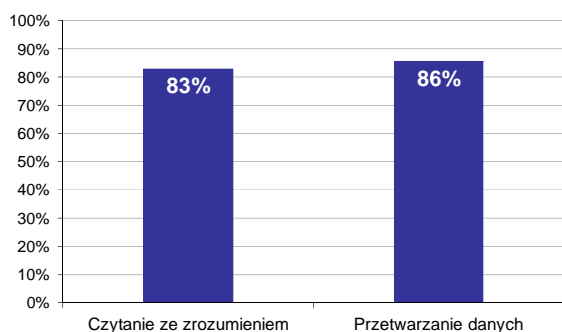
Liczba zdających	Średnia łatwość zadań	Średni wynik	Modalna	Najwyższy wynik	Najniższy wynik	Rozstęp	Odchylenie standardowe
86	0,8	16,8	17	20 (100%)	11 (55%)	9	2,1



Wykres 4. Rozkład wyników części II etapu pisemnego

W części II etapu pisemnego zdający uzyskiwali przeciętnie 16,8 punktów, rozwiązując poprawnie średnio 84% zadań testowych. Najczęściej powtarzał się wynik 17 punktów (Tabela 4).

Próg zaliczenia na poziomie co najmniej 30%, wynoszący 6 punktów dla części II etapu pisemnego, przekroczyło 86 osób czyli 100% zdających. Najwyższy wynik - 20 punktów (100%) uzyskało 8 zdających, a najniższy 11 punktów (55%) - 1 zdający (Wykres 4).



Wykres 5. Poziom spełnienia wymagań egzaminacyjnych w obszarach

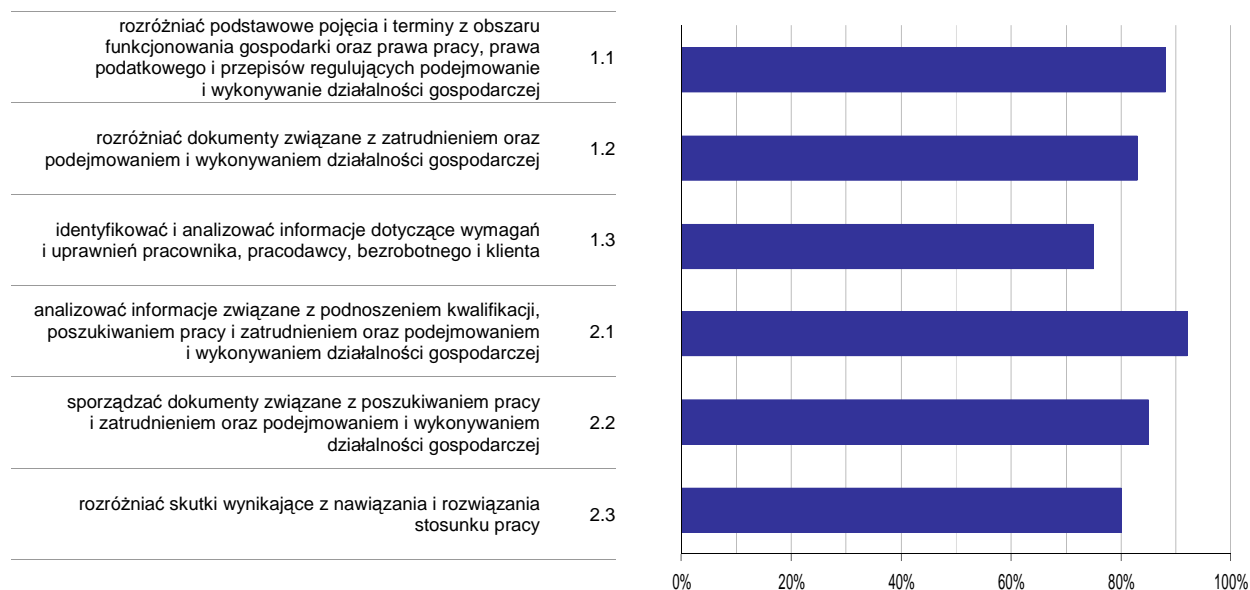
Absolwenci zdający część II etapu pisemnego najlepiej opanowali wiedzę i umiejętności z obszaru przetwarzanie danych liczbowych i operacyjnych. Rozwiązali poprawnie w tym obszarze średnio 86% zadań.

Nieco więcej problemów zdający mieli z zadaniami z obszaru czytanie ze zrozumieniem, w którym średni poziom spełnienia wymagań egzaminacyjnych wyniósł 83%.



Poniższy wykres obrazuje, w jakim stopniu absolwenci zdający część II etapu pisemnego spełnili wymagania określone w standardzie wymagań egzaminacyjnych.

**Umiejętności:**



**Wykres 6. Poziom opanowania umiejętności określonych w standardzie wymagań egzaminacyjnych**

Zdający część II etapu pisemnego egzaminu najlepiej opanowali umiejętności:

- 2.1 analizować informacje związane z podnoszeniem kwalifikacji, poszukiwaniem pracy i zatrudnieniem oraz podejmowaniem i wykonywaniem działalności gospodarczej (92,44%),
- 1.1 rozdzielić podstawowe pojęcia i terminy z obszaru funkcjonowania gospodarki oraz prawa pracy, prawa podatkowego i przepisów regulujących podejmowanie i wykonywanie działalności gospodarczej (88,37%).

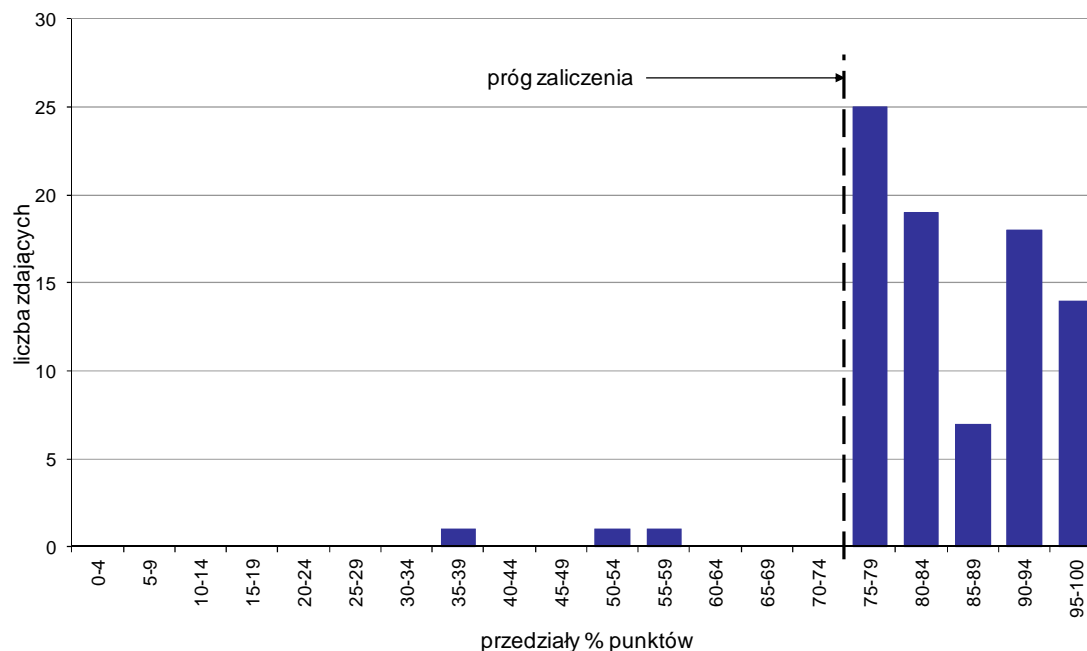
Najwięcej trudności sprawiły absolwentom zadania sprawdzające opanowanie umiejętności:

- 1.3 identyfikować i analizować informacje dotyczące wymagań i uprawnień pracownika, pracodawcy, bezrobotnego i klienta (75%),
- 2.3 rozdzielić skutki wynikające z nawiązania i rozwiązania stosunku pracy (79,65%).

## Analiza wyników etapu praktycznego

Tabela 5. Podstawowe dane statystyczne wyników egzaminu - etap praktyczny

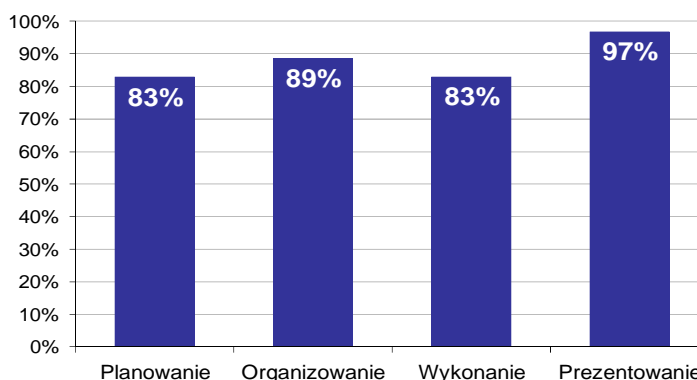
Liczba zdających	Średni wynik	Modalna	Najwyższy wynik	Najniższy wynik	Rozstęp	Odchylenie standardowe
86	84,6%	75,0%	100,0%	39,0%	61,0%	10,3%



Wykres 7. Rozkład wyników etapu praktycznego

Absolwenci, którzy przystąpili do etapu praktycznego egzaminu zawodowego uzyskali średnio 84,6% punktów. Najczęściej powtarzał się wynik 75% punktów (Tabela 5).

Próg zaliczenia etapu praktycznego określony na poziomie co najmniej 75% punktów możliwych do uzyskania przekroczyło 83 absolwentów, co stanowi 96,51% zdających etap praktyczny. Najwyższy wynik - 100% punktów uzyskało 3 zdających, a najniższy 39% punktów - 1 zdający (Wykres 7).



Wykres 8. Poziom spełnienia wymagań egzaminacyjnych w poszczególnych obszarach zadania egzaminacyjnego

Absolwenci zdający etap praktyczny egzaminu najlepiej opanowali umiejętności określone w obszarze "Prezentowanie" (poprawnie wykonywali średnio 97% czynności).

Najtrudniejsze okazało się dla nich "Planowanie" (poprawnie wykonali w tym obszarze średnio 83% czynności).

# MECHANIK POJAZDÓW SAMOCHODOWYCH 723[04]

Do egzaminu zgłoszonych zostało: 1

Przystąpiło łącznie: 1

ETAP PISEMNY		ETAP PRAKTYCZNY		DYPLOM * POTWIERDZAJĄCY KWALIFIKACJE ZAWODOWE
przystąpiło	zdało	przystąpiło	zdało	otrzymało
1	1 100,0%	0		0 0,0%

Tabela 1. Wyniki egzaminu potwierdzającego kwalifikacje zawodowe z podziałem na typy szkół

Typ szkoły	Etap pisemny			Etap praktyczny			Dyplom *	
	Przystąpiło	Zdało	Zdało %	Przystąpiło	Zdało	Zdało %	Otrzymało	Otrzymało %
Zasadnicza Szkoła Zawod.	0			0				
Szkoła Policealna	1	1	100,0%	0			0	0,0%

Tabela 2. Wyniki egzaminu potwierdzającego kwalifikacje zawodowe z podziałem na szkoły publiczne i niepubliczne

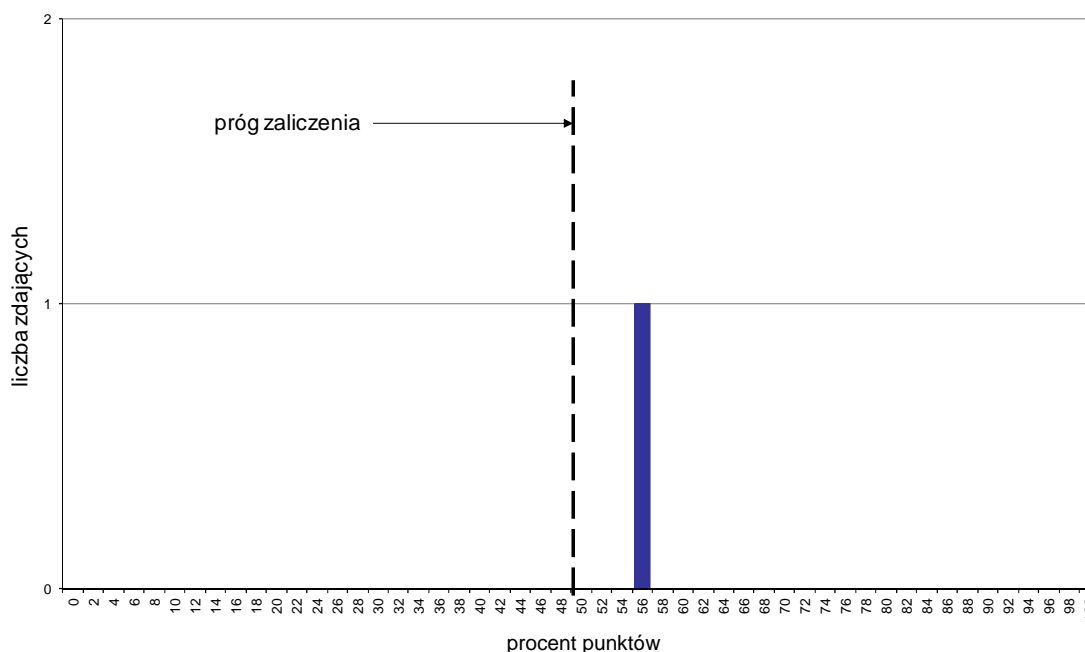
Typ szkoły	Etap pisemny			Etap praktyczny			Dyplom *	
	Przystąpiło	Zdało	Zdało %	Przystąpiło	Zdało	Zdało %	Otrzymało	Otrzymało %
Publiczna	0			0				
Niepubliczna	1	1	100,0%	0			0	0,0%

\* dotyczy zdających, którzy przystąpili do obu etapów egzaminu

## Analiza wyników części I etapu pisemnego

Tabela 3. Podstawowe dane statystyczne wyników egzaminu - część I etapu pisemnego

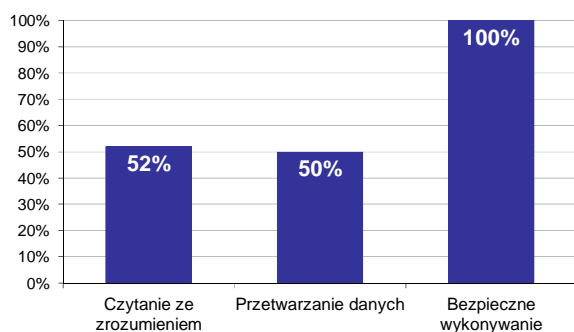
Liczba zdających	Średnia łatwość zadań	Średni wynik	Modalna	Najwyższy wynik	Najniższy wynik	Rozstęp	Odchylenie standardowe
1	0,6	28,0	---	28 (56%)	28 (56%)	0	0,0



Wykres 1. Rozkład wyników części I etapu pisemnego

W części I etapu pisemnego zdający uzyskiwali przeciętnie 28 punktów, rozwiązując poprawnie średnio 56% zadań testowych (Tabela 3).

Próg zaliczenia na poziomie co najmniej 50%, wynoszący 25 punktów dla części I etapu pisemnego, przekroczyła 1 osoba czyli 100% zdających. Najwyższy wynik - 28 punktów (56%) uzyskał 1 zdający, a najniższy 28 punktów (56%) - również 1 zdający (Wykres 1).



Wykres 2. Poziom spełnienia wymagań egzaminacyjnych w obszarach

Absolwenci zdający część I etapu pisemnego najlepiej opanowali wiedzę i umiejętności z obszaru bezpieczne wykonywanie zadań zawodowych. Rozwiązali poprawnie w tym obszarze średnio 100% zadań.

Nieco gorzej zdający rozwiązywali zadania z obszaru czytanie ze zrozumieniem, w którym średni poziom spełnienia wymagań egzaminacyjnych wyniósł 52%.

Najslabiej zdający radzili sobie z zadaniami z obszaru przetwarzanie danych liczbowych i operacyjnych. Zdający rozwiązali w tym obszarze średnio 50% zadań.

Wykres 3 ilustruje stopień opanowania przez absolwentów poszczególnych wymagań egzaminacyjnych dla zawodu *mechanik pojazdów samochodowych* w części I etapu pisemnego.

**Umiejętności:**



**Wykres 3. Poziom opanowania umiejętności określonych w standardzie wymagań egzaminacyjnych**

Zdający część I etapu pisemnego egzaminu najlepiej opanowali umiejętności:

- 1.4 rozpozn. łącz. części ukł., podzesp. i zesp. oraz elem. obwod. elektryczn., hydraulicz. i pneumat. pojazdów samochodowych na podstawie rysunków, schematów montażowych oraz opisów (100%),
- 1.5 wyjaśniać zasady działania maszyn, urządzeń i narzędzi uniwersalnych i specjalistycznych stosowanych podczas montażu, badań diagnostycznych oraz naprawy i obsługi pojazd. samochod. (100%),
- 2.2 interpretować wyniki pomiarów parametrów technicznych pojazdów przedstawione w postaci tabel, wykresów i opisów (100%).

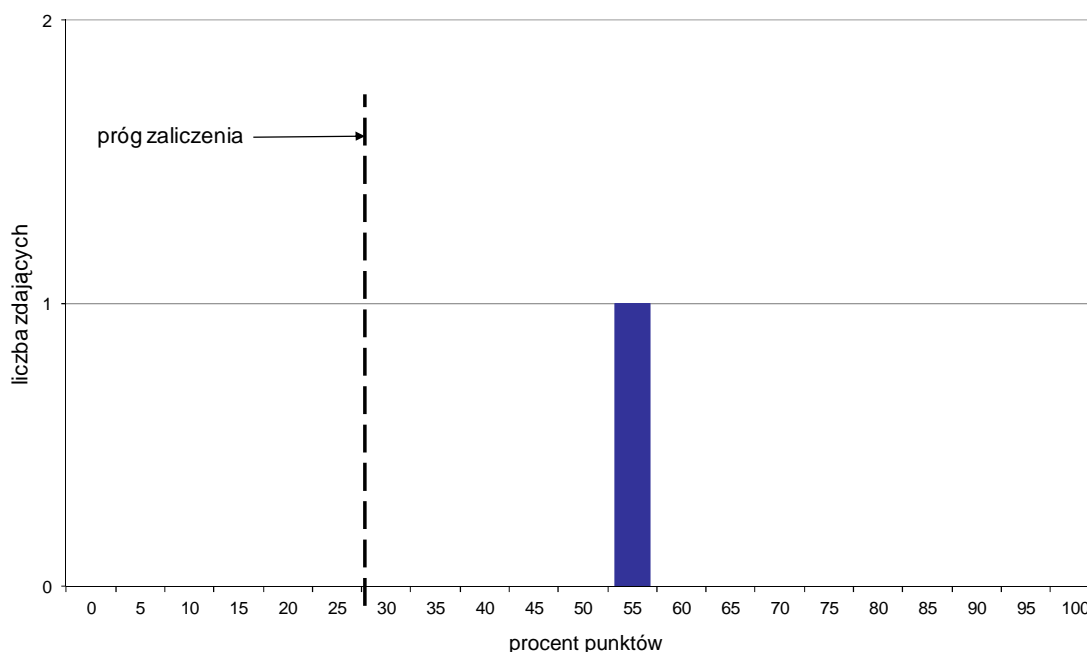
Najwięcej trudności sprawiły absolwentom zadania sprawdzające opanowanie umiejętności:

- 1.1 rozróżniać pojęcia i prawa z dziedziny mechaniki, termodynamiki i elektrotechniki (0%),
- 1.2 rozpoznawać i klasyfikować układy, zespoły, podzespoły i elementy pojazdów samochodowych (20%),
- 2.1 analizować procesy robocze oraz zużyciowo-starzeniowe zachodzące w pojazdach samochodowych oraz określać sposoby naprawy i regeneracji części (33,33%).

## Analiza wyników części II etapu pisemnego

Tabela 4. Podstawowe dane statystyczne wyników egzaminu - część II etapu pisemnego

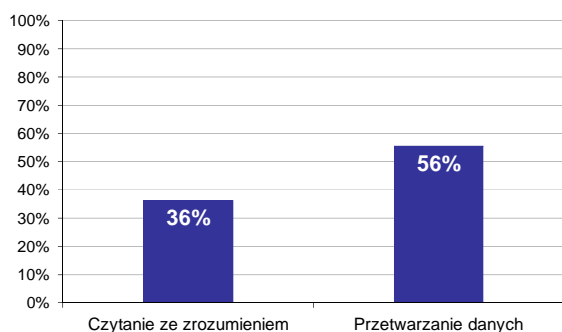
Liczba zdających	Średnia łatwość zadań	Średni wynik	Modalna	Najwyższy wynik	Najniższy wynik	Rozstęp	Odchylenie standardowe
1	0,6	11,0	---	11 (55%)	11 (55%)	0	0,0



Wykres 4. Rozkład wyników części II etapu pisemnego

W części II etapu pisemnego zdający uzyskiwali przeciętnie 11 punktów, rozwiązując poprawnie średnio 55% zadań testowych (Tabela 4).

Próg zaliczenia na poziomie co najmniej 30%, wynoszący 6 punktów dla części II etapu pisemnego, przekroczyła 1 osoba czyli 100% zdających. Najwyższy wynik - 11 punktów (55%) uzyskał 1 zdający, a najniższy 11 punktów (55%) - również 1 zdający (Wykres 4).



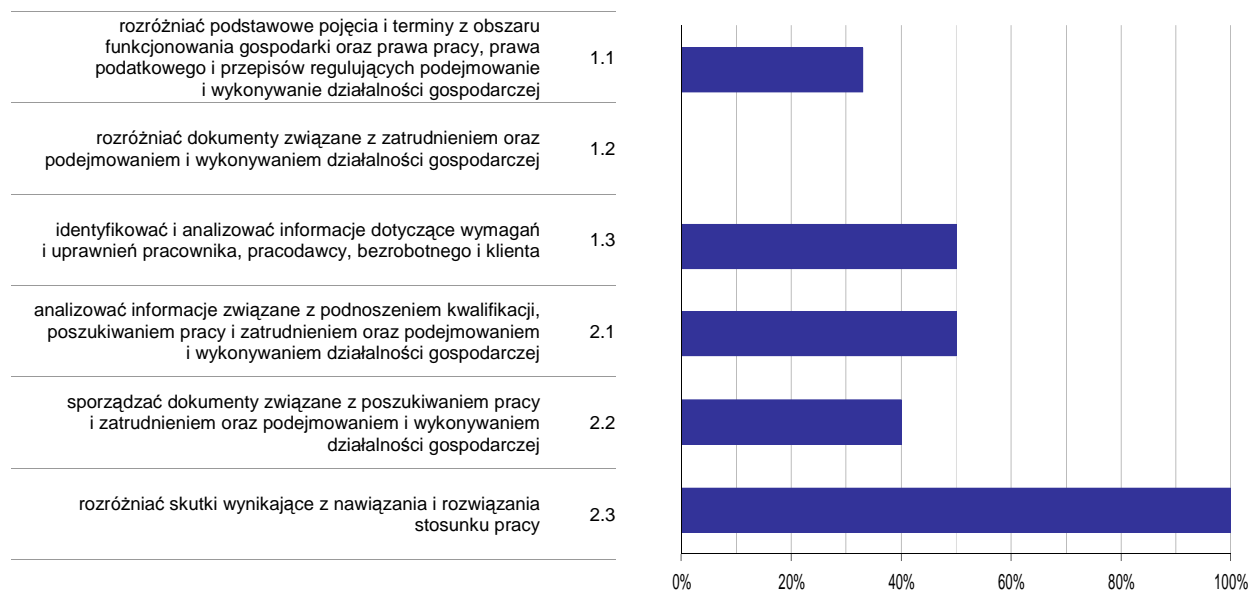
Wykres 5. Poziom spełnienia wymagań egzaminacyjnych w obszarach

Absolwenci zdający część II etapu pisemnego najlepiej opanowali wiedzę i umiejętności z obszaru przetwarzanie danych liczbowych i operacyjnych. Rozwiązali poprawnie w tym obszarze średnio 56% zadań.

Nieco więcej problemów zdający mieli z zadaniami z obszaru czytanie ze zrozumieniem, w którym średni poziom spełnienia wymagań egzaminacyjnych wyniósł 36%.

Poniższy wykres obrazuje, w jakim stopniu absolwenci zdający część II etapu pisemnego spełnili wymagania określone w standardzie wymagań egzaminacyjnych.

**Umiejętności:**



**Wykres 6. Poziom opanowania umiejętności określonych w standardzie wymagań egzaminacyjnych**

Zdający część II etapu pisemnego egzaminu najlepiej opanowali umiejętności:

- 2.3 rozdzielić skutki wynikające z nawiązania i rozwiązania stosunku pracy (100%),
- 1.3 identyfikować i analizować informacje dotyczące wymagań i uprawnień pracownika, pracodawcy, bezrobotnego i klienta (50%).

Najwięcej trudności sprawiły absolwentom zadania sprawdzające opanowanie umiejętności:

- 1.2 rozdzielić dokumenty związane z zatrudnieniem oraz podejmowaniem i wykonywaniem działalności gospodarczej (0%),
- 1.1 rozdzielić podstawowe pojęcia i terminy z obszaru funkcjonowania gospodarki oraz prawa pracy, prawa podatkowego i przepisów regulujących podejmowanie i wykonywanie działalności gospodarczej (33,33%).