



Okręgowa Komisja Egzaminacyjna w Krakowie, Wydział Egzaminów Zawodowych
os. Szkolne 37, 31-978 Kraków, tel. (012) 68 32 181-183 fax: (012) 68 32 180
e-mail: oke@oke.krakow.pl, egzaw@oke.krakow.pl; www.oke.krakow.pl

WYNIKI OGÓLNE
Z EGZAMINU POTWIERDZAJĄCEGO KWALIFIKACJE
ZAWODOWE
DLA ABSOLWENTÓW
TECHNIKÓW I SZKÓŁ POLICEALNYCH

WOJEWÓDZTWO PODKARPACKIE

sesja letnia 2012

Kraków 2012

SPIS TREŚCI

I.	OZNACZENIA STOSOWANE W SPRAWOZDANIU.....	4
II.	OGÓLNE INFORMACJE O EGZAMINIE DLA ABSOLWENTÓW TECHNIKÓW I SZKÓŁ POLICEALNYCH	5
III.	ORGANIZACJA I PRZEBIEG EGZAMINU DLA ABSOLWENTÓW TECHNIKÓW I SZKÓŁ POLICEALNYCH	6
	<i>Wstęp</i>	<i>6</i>
	<i>Organizacja i przebieg etapu pisemnego</i>	<i>8</i>
	<i>Organizacja i przebieg etapu praktycznego.....</i>	<i>8</i>
IV.	WYNIKI EGZAMINU ZAWODOWEGO W OKRĘGU	11
	<i>Wyniki ogólne egzaminu zawodowego dla całej populacji zdających w OKE w Krakowie</i>	<i>11</i>
V.	WYNIKI EGZAMINU ZAWODOWEGO W WOJEWÓDZTWIE	14
	<i>Wyniki ogólne egzaminu zawodowego.....</i>	<i>14</i>
	<i>Wyniki zdających o specjalnych potrzebach edukacyjnych.....</i>	<i>17</i>
	<i>Wyniki zdających w rozbiciu na typy szkół</i>	<i>17</i>

I. OZNACZENIA STOSOWANE W SPRAWOZDANIU

W celu poprawy czytelności tabel i wykresów, w opracowaniu zastosowano symbole cyfrowe zawodów oraz kody województw. Tabela 1 zawiera kody województw z terenu działania OKE w Krakowie. W tabeli 2 przedstawiono symbole cyfrowe i nazwy zawodów, dla których przeprowadzany był egzamin potwierdzający kwalifikacje zawodowe w sesji letniej 2012 roku.

Tabela 1. Nazwy i kody województw

Nazwa województwa	lubelskie	małopolskie	Podkarpackie
Kod województwa	06	12	18

Tabela 2. Symbole cyfrowe i nazwy zawodów

Symbol cyfrowy zawodu	Nazwa zawodu	Symbol cyfrowy zawodu	Nazwa zawodu
311[01]	Korektor i stroiciel instrumentów muzycznych	321[07]	Technik architektury krajobrazu
311[02]	Technik analityk	321[09]	Technik technologii żywności
311[04]	Technik budownictwa	321[10]	Technik żywienia i gospodarstwa domowego
311[07]	Technik elektronik	322[01]	Asystentka stomatologiczna
311[08]	Technik elektryk	322[03]	Higienistka stomatologiczna
311[10]	Technik geodeta	322[05]	Ortoptystka
311[12]	Technik geolog	322[06]	Ratownik medyczny
311[13]	Technik górnictwa odkrywkowego	322[09]	Technik dentystyczny
311[14]	Technik górnictwa otworowego	322[10]	Technik farmaceutyczny
311[15]	Technik górnictwa podziemnego	322[12]	Technik masażysta
311[19]	Technik inżynierii środowiska i melioracji	322[13]	Technik ortopeda
311[20]	Technik mechanik	322[14]	Technik weterynarii
311[22]	Technik mechanizacji rolnictwa	322[15]	Terapeuta zajęciowy
311[24]	Technik ochrony środowiska	322[16]	Technik optyk
311[28]	Technik poligraf	322[17]	Protetyk słuchu
311[31]	Technik technologii chemicznej	322[19]	Technik elektroradiolog
311[32]	Technik technologii drewna	322[20]	Dietetyk
311[33]	Technik technologii szkła	322[21]	Opiekunka dziecięca
311[34]	Technik technologii odzieży	341[01]	Technik agrobiznesu
311[37]	Technik telekomunikacji	341[02]	Technik ekonomista
311[39]	Technik urządzeń sanitarnych	341[03]	Technik handlowiec
311[40]	Technik wiertnik	341[04]	Technik hotelarstwa
311[45]	Technik drogownictwa	341[05]	Technik obsługi turystycznej
311[46]	Technik automatyk sterowania ruchem kolejowym	341[07]	Technik organizacji usług gastronomicznych
311[49]	Technik budownictwa wodnego	341[08]	Technik turystyki wiejskiej
311[50]	Technik mechatronik	342[01]	Technik organizacji reklamy
311[51]	Technik cyfrowych procesów graficznych	342[02]	Technik spedytor
311[52]	Technik pojazdów samochodowych	342[04]	Technik logistyk
311[96]	Technik usług detektywistycznych	343[01]	Technik administracji
312[01]	Technik informatyk	346[02]	Asystent osoby niepełnosprawnej
312[02]	Technik teleinformatyk	346[03]	Opiekunka środowiskowa
313[01]	Fototechnik	346[04]	Opiekun w domu pomocy społecznej
313[06]	Asystent operatora dźwięku	347[09]	Florysta
313[09]	Technik realizacji dźwięku	348[02]	Technik archiwista
314[05]	Technik mechanik lotniczy	412[01]	Technik rachunkowości
314[06]	Technik awionik	419[01]	Technik prac biurowych
315[01]	Technik bezpieczeństwa i higieny pracy	421[01]	Technik usług pocztowych i telekomunikacyjnych
315[02]	Technik pożarnictwa	512[01]	Kelner
321[01]	Technik hodowca koni	512[02]	Kucharz
321[02]	Technik leśnik	514[02]	Technik usług fryzjerskich
321[03]	Technik ogrodnik	514[03]	Technik usług kosmetycznych
321[04]	Technik pszczelarz	515[01]	Technik ochrony fizycznej osób i mienia
321[05]	Technik rolnik		

II. OGÓLNE INFORMACJE O EGZAMINIE DLA ABSOLWENTÓW TECHNIKÓW I SZKÓŁ POLICEALNYCH

Na egzaminie potwierdzającym kwalifikacje zawodowe sprawdzane są wiadomości i umiejętności, które zostały zapisane w standardzie wymagań egzaminacyjnych dla danego zawodu.

Standardy wymagań egzaminacyjnych dla poszczególnych zawodów ustalone zostały rozporządzeniem Ministra Edukacji Narodowej, z dnia 10 marca 2010 r. w sprawie standardów wymagań będących podstawą przeprowadzenia egzaminu potwierdzającego kwalifikacje zawodowe (Dz. U. Nr 103, Poz. 652 z późniejszymi zmianami).

Struktura egzaminu odpowiada strukturze standardów wymagań egzaminacyjnych dla zawodu i obejmuje dwa etapy: etap pisemny i etap praktyczny. Przystąpienie do egzaminu jest równoznaczne z przystąpieniem do co najmniej jednego z etapów egzaminu.

Etap pisemny składa się z dwóch części. Podczas części I zdający rozwiązują zadania sprawdzające wiadomości i umiejętności właściwe dla kwalifikacji w danym zawodzie, w części II – zadania sprawdzające wiadomości i umiejętności związane z zatrudnieniem i działalnością gospodarczą.

Sprawdzone w etapie pisemnym umiejętności, są pogrupowane w obszary wymagań:

- umiejętności sprawdzane w części pierwszej ujęte są w trzech obszarach:
 - czytanie ze zrozumieniem informacji przedstawionych w formie opisów, instrukcji, rysunków, szkiców, wykresów, dokumentacji technicznych i technologicznych,
 - przetwarzanie danych liczbowych i operacyjnych,
 - bezpieczne wykonywanie zadań zawodowych zgodnie z przepisami bezpieczeństwa i higieny pracy, ochrony przeciwpożarowej oraz ochrony środowiska.
- umiejętności sprawdzane w części drugiej ujęte są w dwóch obszarach:
 - czytanie ze zrozumieniem informacji przedstawionych w formie opisów, instrukcji, tabel, wykresów,
 - przetwarzanie danych liczbowych i operacyjnych.

Etap pisemny przeprowadzany jest w formie testu składającego się z zadań zamkniętych zawierających cztery odpowiedzi do wyboru, z których tylko jedna odpowiedź jest prawidłowa. W części I test zawiera 50 zadań, a w części II – 20 zadań. Czas trwania etapu pisemnego dla wszystkich zawodów wynosi 120 minut.

Przyjęto, że w etapie pisemnym zdający może otrzymać za każde prawidłowo rozwiązane zadanie 1 punkt. Zdający zda ten etap egzaminu, jeśli uzyska:

- z części I – co najmniej 50% punktów możliwych do uzyskania,
- z części II – co najmniej 30% punktów możliwych do uzyskania.

Etap praktyczny sprawdza umiejętności rozwiązywania typowych problemów zawodowych właściwych dla zawodu, wymagających od zdającego łączenia teorii z praktyką. Zadanie egzaminacyjne wynika z zadania o treści ogólnej, zapisanego w standardzie wymagań egzaminacyjnych. Zakres egzaminu w tym etapie obejmuje w zależności od zawodu i jego specyfiki

- opracowanie projektu realizacji określonych prac
- albo
- opracowanie projektu realizacji i wykonanie określonych prac.

Czas trwania etapu praktycznego nie może być krótszy niż 180 minut i dłuższy niż 240 minut.

W etapie praktycznym, w zależności od zakresu egzaminu sformułowanego w zadaniu o treści ogólnej oceniany jest projekt realizacji określonych prac albo projekt realizacji określonych prac oraz efekt wykonanych prac zgodnie z ustalonymi kryteriami oceniania przyjętymi dla danego zadania. Zdający zda ten etap egzaminu, jeśli uzyska co najmniej 75% punktów możliwych do uzyskania.

Egzamin zawodowy jest zdany, jeśli zdający spełni wymagania ustalone dla obu etapów egzaminu.

Absolwenci, którzy przystąpili do egzaminu zawodowego i zaliczyli oba etapy go otrzymują dyplom potwierdzający kwalifikacje w danym zawodzie oraz są także uprawnieni do otrzymania suplementu do dyplomu „EUROPASS” w języku polskim i angielskim.

III. ORGANIZACJA I PRZEBIEG EGZAMINU DLA ABSOLWENTÓW TECHNIKÓW I SZKÓŁ POLICEALNYCH

WSTĘP

Tryb przeprowadzania egzaminu potwierdzającego kwalifikacje zawodowe dla wszystkich zdających w całej Polsce był identyczny i wynikał z rozporządzenia MEN z dnia 30 kwietnia 2007 r. w sprawie warunków i sposobu oceniania, klasyfikowania i promowania uczniów i słuchaczy oraz przeprowadzania sprawdzianów w szkołach publicznych, z późniejszymi zmianami.

Terminy przeprowadzenia egzaminu zawodowego ustalone zostały przez Dyrektora Centralnej Komisji Egzaminacyjnej: dla etapu pisemnego — 18 czerwca 2012 roku, dla etapu praktycznego — od 19 czerwca 2012 roku.

Od stycznia 2009 roku dla przewodniczących szkolnych zespołów nadzorujących (PSZN), kierowników ośrodków egzaminacyjnych (KOE) i egzaminatorów na platformie MOODLE OKE w Krakowie uruchomione zostały kursy e-learningowe, które mają na celu:

- zapoznanie uczestników z obowiązującymi aktami prawnymi i procedurami związanymi z przeprowadzaniem egzaminów,
- udostępnienie niezbędnych do przeprowadzenia egzaminów formularzy i druków,
- umożliwienie szybkiej wymiany informacji pomiędzy Okręgową Komisją Egzaminacyjną a osobami przeprowadzającymi egzamin.

Dodatkowo w maju 2012 roku Okręgowa Komisja Egzaminacyjna w Krakowie zorganizowała w województwach: lubelskim, małopolskim i podkarpackim konferencje szkoleniowe dla dyrektorów szkół i placówek oraz przedstawicieli kuratoriów oświaty. Miały one na celu zapoznanie uczestników z organizacją egzaminów potwierdzających kwalifikacje zawodowe w sesji letniej 2012 roku.

W lipcu 2012 roku Okręgowa Komisja Egzaminacyjna w Krakowie zorganizowała w Krakowie szkolenia dla przewodniczących zespołów oceniających prace egzaminacyjne absolwentów techników i szkół policealnych dotyczące organizacji pracy zespołów egzaminatorów.

W etapie pisemnym egzaminu zdający rozwiązywali test sprawdzający, złożony z 70 zadań zamkniętych. W każdym zadaniu podane były cztery odpowiedzi, z których tylko jedna była prawidłowa. Zadania o numerach od 1 do 50 stanowiły część pierwszą testu, sprawdzającą wiadomości i umiejętności właściwe dla kwalifikacji w danym zawodzie, a zadania o numerach od 51 do 70 stanowiły część drugą testu, sprawdzającą wiadomości i umiejętności związane z zatrudnieniem i działalnością gospodarczą. Zadania części drugiej były jednakowe dla wszystkich zawodów.

Zdający zaznaczali odpowiedzi na kartach odpowiedzi, które zostały sczytane w OKE.

W etapie praktycznym egzaminu zdający w danym zawodzie wykonywali jednakowe zadanie praktyczne polegające na opracowaniu projektu realizacji prac określonych w arkuszu egzaminacyjnym albo na opracowaniu projektu realizacji i wykonaniu prac określonych w arkuszu egzaminacyjnym. Pracę zdających obserwował zespół nadzorujący etap praktyczny, a wykonanie określonej pracy potwierdzał przewodniczący zespołu nadzorującego etap praktyczny.

Prace egzaminacyjne wykonane przez zdających, sprawdzali i oceniali egzaminatorzy wpisani do ewidencji egzaminatorów w zakresie przeprowadzania egzaminu potwierdzającego kwalifikacje zawodowe, powołani przez dyrektora komisji okręgowej. Stosowali oni kryteria oceniania wykonania zadań egzaminacyjnych, opracowane przez Komisję Centralną dla egzaminu potwierdzającego kwalifikacje zawodowe w danym zawodzie. Egzaminatorzy wypełniali karty oceny, wpisując liczbę punktów uzyskanych przez zdającego za wykonanie zadania egzaminacyjnego, które były później sczytane w OKE.

Egzaminatorzy sprawdzający i oceniający prace egzaminacyjne z zakresu danego zawodu tworzyli zespół egzaminatorów, spośród których dyrektor komisji okręgowej wyznaczył przewodniczącego zespołu. W pracach zespołu egzaminatorów uczestniczyli również weryfikatorzy.

Prace egzaminacyjne były sprawdzane wyłącznie w ośrodkach sprawdzania. Ośrodkiem sprawdzania prac była szkoła/placówka, w której zapewniono warunki do pracy zespołów, oraz chronione pomieszczenie do przechowywania prac, jak i możliwość korzystania z komputera z drukarką, telefonu i faksu, kserokopiarki.

Sprawdzanie i ocenianie prac odbywało się, w dniach od 30 czerwca do 23 lipca 2012 roku, zgodnie z przygotowanymi procedurami odpowiednio:

- w każdej OKE dla 3 zawodów (technik informatyk, technik ekonomista, technik hotelarstwa), po wcześniejszym centralnym ustaleniu schematu oceniania;

- w ośrodkach krajowych w poszczególnych OKE dla 114 zawodów:
 - **Gdańsk** (11 – technik mechanik 2, technik budownictwa 2, technik ochrony fizycznej osób i mienia, technik organizacji usług gastronomicznych 1, technik handlowiec 2, technik masażysta 2, terapeuta zajęciowy, technik analityk, technik żeglugi śródlądowej, technik budownictwa okrętowego, technik papiernictwa);
 - **Jaworzno** (18 – technik farmaceutyczny 2, technik elektronik 1, technik logistyk 1, technik ochrony środowiska, technik górnictwa podziemnego, technik geodeta, technik organizacji usług gastronomicznych 2, technik teleinformatyk, technik organizacji reklamy, kelner, technik technologii odzieży, technik pożarnictwa, technik elektroradiolog, technik usług pocztowych i finansowych, technik usług pocztowych i telekomunikacyjnych, technik eksploatacji portów i terminali, technik transportu kolejowego, technik przeróbki kopalin stałych);
 - **Kraków** (20 – technik budownictwa 1, technik mechanik 1, technik administracji 1, technik usług kosmetycznych 1, technik elektryk, technik mechatronik, technik handlowiec 1, technik rolnik 2, technik elektronik 2, technik górnictwa otworowego, technik wiertnik, technik pszczelarz, ortoptystka, technik geolog, technik realizacji dźwięku, technik technologii szkła, technik usług detektywistycznych, technik automatyk sterowania ruchem kolejowym, korektor i stroiciel instrumentów muzycznych, technik budownictwa wodnego);
 - **Łomża** (12 – technik żywienia i gospodarstwa domowego 1, technik usług fryzjerskich 2, technik prac biurowych, opiekun w domu pomocy społecznej, technik drogownictwa, technik technologii drewna, opiekunka środowiskowa, opiekunka dziecięca, technik inżynierii środowiska i melioracji, dietetyk, technik transportu drogowego, technik odlewnik);
 - **Łódź** (14 – technik obsługi turystycznej, technik usług fryzjerskich 1, technik bezpieczeństwa i higieny pracy, technik architektury krajobrazu 1, technik rachunkowości, technik weterynarii, technik leśnik, technik telekomunikacji, florysta, technik gazownictwa, technik górnictwa odkrywkowego, technik turystyki wiejskiej, technik dentystryczny, technik technologii ceramicznej);
 - **Poznań** (19 – technik usług kosmetycznych 2, technik administracji 2, technik pojazdów samochodowych 2, technik farmaceutyczny 1, ratownik medyczny, kucharz 2, technik technologii żywności, technik mechanizacji rolnictwa, technik urządzeń sanitarnych, technik optyk, technik hodowca koni, technik nawigator morski, technik mechanik okrętowy, technik ortopeda, technik elektroenergetyk transportu szynowego, technik turystyki morskiej, technik instrumentów muzycznych, opiekun osoby starszej, technik przetwórstwa mleczarskiego);
 - **Warszawa** (16 – technik żywienia i gospodarstwa domowego 2, kucharz 1, technik architektury krajobrazu 2, technik pojazdów samochodowych 1, technik masażysta 1, fototechnik, technik ogrodnik, asystent osoby niepełnosprawnej, technik poligraf, technik cyfrowych procesów graficznych, technik mechanik lotniczy, technik awionik, technik księgarstwa, technik energetyk, technik technologii wyrobów skórzanych, technik obuwnik);
 - **Wrocław** (12 – technik logistyk 2, technik agrobiznesu, technik rolnik 1, asystentka stomatologiczna, technik spedytor, higienistka stomatologiczna, technik technologii chemicznej, asystent operatora dźwięku, protetyk słuchu, technik archiwista, technik organizacji produkcji filmowej i telewizyjnej, technik dróg i mostów kolejowych).

Na terenie Okręgowej Komisji Egzaminacyjnej w Krakowie chęć zdawania egzaminu potwierdzającego kwalifikacje zawodowe zgłosiły 46572 osoby, kształcące się w 85 zawodach. Nie wszyscy absolwenci, którzy zadeklarowali przystąpienie do egzaminu potwierdzającego kwalifikacje zawodowe, zgłosili się na egzamin.

Absolwenci, którzy przystąpili do egzaminu potwierdzającego kwalifikacje zawodowe zorganizowanego przez OKE w Krakowie i spełnili wymagania określone w rozporządzeniu w sprawie warunków i sposobu oceniania, klasyfikowania i promowania uczniów i słuchaczy oraz przeprowadzania sprawdzianów i egzaminów w szkołach publicznych, otrzymali dyplomy potwierdzające kwalifikacje w danym zawodzie, wystawione z datą 31 sierpnia 2012 r. Ponadto zdający, którzy uzyskali dyplom i złożyli odpowiednie wnioski otrzymali suplementy do dyplomów „EUROPASS” w języku polskim i angielskim.

ORGANIZACJA I PRZEBIEG ETAPU PISEMNEGO

Do etapu pisemnego zgłoszone zostały 41953 osoby, natomiast przystąpiły 38993 osoby (92,9% zgłoszonych). Etap pisemny egzaminu zawodowego przeprowadzony został w dniu 18 czerwca 2012 roku w 947 szkołach na terenie działania OKE w Krakowie: 303 szkołach województwa lubelskiego, 400 szkołach województwa małopolskiego i 244 szkołach województwa podkarpackiego. W poniższej tabeli przedstawiono zestawienie liczby placówek, w których przeprowadzany był etap pisemny. Zestawienie sporządzono uwzględniając podział na typy szkół.

Tabela 3. Liczba szkół, w których odbywał się etap pisemny egzaminu

Województwo	Szkoły publiczne			Razem publiczne	Szkoły niepubliczne			Razem nie-publiczne	Razem
	Technika	Policealne	Technika uzupełniające		Technika	Policealne	Technika uzupełniające		
lubelskie	129	53	33	215	14	68	6	88	303
małopolskie	172	52	30	254	18	114	14	146	400
podkarpackie	127	26	21	174	4	62	4	70	244
Razem:	428	131	84	643	36	244	24	304	947

Nad przebiegiem etapu pisemnego w szkołach czuwali Przewodniczący Szkolnych Zespołów Nadzorujących – dyrektorzy szkół, natomiast w poszczególnych salach zespoły nadzorujące. W skład zespołów nadzorujących wchodził nauczyciele zajęć edukacyjnych nie objętych egzaminem. W każdym zespole jeden z członków był pracownikiem innej szkoły.

Zgodnie z przyjętą procedurą, przewodniczący szkolnych zespołów nadzorujących w dniu egzaminu, w obecności przedstawicieli zdających, otworzyli koperty z zestawami egzaminacyjnymi. Zdający w tym samym zawodzie rozwiązywali w całym kraju jednakowe testy. Dla wielu zawodów, w celu zapewnienia samodzielności pracy zdających, zastosowano wersje równoległe testu.

ORGANIZACJA I PRZEBIEG ETAPU PRAKTYCZNEGO

Etap praktyczny odbywał się w dniach od 19 do 22 czerwca 2012 roku. Do tego etapu zgłoszonych zostało 45191 osób, natomiast przystąpiło 40361 osób (89,3% zgłoszonych). Etap praktyczny egzaminu potwierdzającego kwalifikacje zawodowe został przeprowadzony w 2139 upoważnionych ośrodkach egzaminacyjnych na terenie działania OKE w Krakowie: 666 ośrodkach województwa lubelskiego, 865 ośrodkach województwa małopolskiego i 608 ośrodkach województwa podkarpackiego. Wszystkie ośrodki egzaminacyjne mieściły się w 699 placówkach prowadzących kształcenie zawodowe (szkoły, CKP, CKU).

Za zorganizowanie i przeprowadzenie etapu praktycznego egzaminu odpowiedzialny był kierownik ośrodka egzaminacyjnego, którym był dyrektor upoważnionej szkoły/placówki.

Tabela 4. Liczba placówek, w których odbywał się egzamin

Województwo	Liczba zawodów w jednej placówce														Razem
	18	14	12	11	10	9	8	7	6	5	4	3	2	1	
lubelskie			1	1		2	5	9	9	23	26	38	39	57	210
małopolskie	1	1		1	1	4	2	5	19	25	32	49	46	119	305
podkarpackie		1			1	2	4	8	12	18	30	27	34	47	184
Razem:	1	2	1	2	2	8	11	22	40	66	88	114	119	223	699

Tabela 5. Liczba ośrodków egzaminacyjnych przeprowadzających egzamin praktyczny

Lp.	Symbol cyfrowy zawodu	Nazwa zawodu	06	12	18	Razem
1	311[01]	Korektor i stroiciel instrumentów muzycznych		1		1
2	311[02]	Technik analityk	3	3	2	8
3	311[04]	Technik budownictwa	22	41	25	88
4	311[07]	Technik elektroniki	11	24	16	51
5	311[08]	Technik elektryk	15	26	13	54
6	311[10]	Technik geodeta	4	5	5	14
7	311[12]	Technik geolog		1	1	2
8	311[13]	Technik górnictwa odkrywkowego		1		1
9	311[14]	Technik górnictwa otworowego			2	2
10	311[15]	Technik górnictwa podziemnego	2	3		5
11	311[19]	Technik inżynierii środowiska i melioracji		4	1	5
12	311[20]	Technik mechanik	34	55	44	133
13	311[22]	Technik mechanizacji rolnictwa	11	4	6	21
14	311[24]	Technik ochrony środowiska	6	9	9	24
15	311[28]	Technik poligraf		1	1	2
16	311[31]	Technik technologii chemicznej	3			3
17	311[32]	Technik technologii drewna	3	8	4	15
18	311[33]	Technik technologii szkła			1	1
19	311[34]	Technik technologii odzieży	4	8	5	17
20	311[37]	Technik telekomunikacji	1	2	3	6
21	311[39]	Technik urządzeń sanitarnych	2	6	7	15
22	311[40]	Technik wiertnik		1	2	3
23	311[45]	Technik drogownictwa	2	4	4	10
24	311[46]	Technik automatów sterowania ruchem kolejowym	1			1
25	311[49]	Technik budownictwa wodnego			1	1
26	311[50]	Technik mechatroniki	6	8	11	25
27	311[51]	Technik cyfrowych procesów graficznych	1	2	1	4
28	311[52]	Technik pojazdów samochodowych	15	18	16	49
29	311[96]	Technik usług detektywistycznych		1		1
30	312[01]	Technik informatyki	58	73	50	181
31	312[02]	Technik teleinformatyki	4	4	7	15
32	313[01]	Fototechnik	1	6	2	9
33	313[06]	Asystent operatora dźwięku		1		1
34	313[09]	Technik realizacji dźwięku		1		1
35	314[05]	Technik mechaniki lotniczej	1		3	4
36	314[06]	Technik awioniki			1	1
37	315[01]	Technik bezpieczeństwa i higieny pracy	11	8	6	25
38	315[02]	Technik pożarnictwa		1		1
39	321[01]	Technik hodowca koni	1	2	1	4
40	321[02]	Technik leśnik	2	2	1	5
41	321[03]	Technik ogrodnik	5	3	3	11
42	321[04]	Technik pszczelarz	1		1	2
43	321[05]	Technik rolnik	21	8	4	33
44	321[07]	Technik architektury krajobrazu	14	23	12	49
45	321[09]	Technik technologii żywności	9	7	8	24
46	321[10]	Technik żywienia i gospodarstwa domowego	22	43	30	95
47	322[01]	Asystentka stomatologiczna	5	7	6	18
48	322[03]	Higienistka stomatologiczna	2	4	1	7
49	322[05]	Ortoptystka		1		1
50	322[06]	Ratownik medyczny	11	5	7	23
51	322[09]	Technik dentystyczny			1	1
52	322[10]	Technik farmaceutyczny	14	19	11	44
53	322[12]	Technik masażysta	15	11	11	37
54	322[13]	Technik ortopeda	1			1

Lp.	Symbol cyfrowy zawodu	Nazwa zawodu	06	12	18	Razem
55	322[14]	Technik weterynarii	4	3	2	9
56	322[15]	Terapeuta zajęciowy	6	1	2	9
57	322[16]	Technik optyk		2		2
58	322[17]	Protetyk słuchu		1		1
59	322[19]	Technik elektroradiolog	1	1	1	3
60	322[20]	Dietetyk		1	1	2
61	322[21]	Opiekunka dziecięca	1	2	3	6
62	341[01]	Technik agrobiznesu	21	12	8	41
63	341[02]	Technik ekonomista	28	52	32	112
64	341[03]	Technik handlowiec	12	33	23	68
65	341[04]	Technik hotelarstwa	27	39	25	91
66	341[05]	Technik obsługi turystycznej	16	29	12	57
67	341[07]	Technik organizacji usług gastronomicznych	10	23	10	43
68	341[08]	Technik turystyki wiejskiej			1	1
69	342[01]	Technik organizacji reklamy	7	9	4	20
70	342[02]	Technik spedytor	11	3	4	18
71	342[04]	Technik logistik	13	18	9	40
72	343[01]	Technik administracji	34	32	18	84
73	346[02]	Asystent osoby niepełnosprawnej	1	4	1	6
74	346[03]	Opiekunka środowiskowa	1	2	2	5
75	346[04]	Opiekun w domu pomocy społecznej	3	6	6	15
76	347[09]	Florysta	1	1		2
77	348[02]	Technik archiwista	1			1
78	412[01]	Technik rachunkowości	15	10	4	29
79	419[01]	Technik prac biurowych	8	8	2	18
80	421[01]	Technik usług pocztowych i telekomunikacyjnych	2	2	1	5
81	512[01]	Kelner	4	13	14	31
82	512[02]	Kucharz	23	23	14	60
83	514[02]	Technik usług fryzjerskich	32	27	26	85
84	514[03]	Technik usług kosmetycznych	29	31	26	86
85	515[01]	Technik ochrony fizycznej osób i mienia	11	12	11	34
Łącznie:			666	865	608	2139

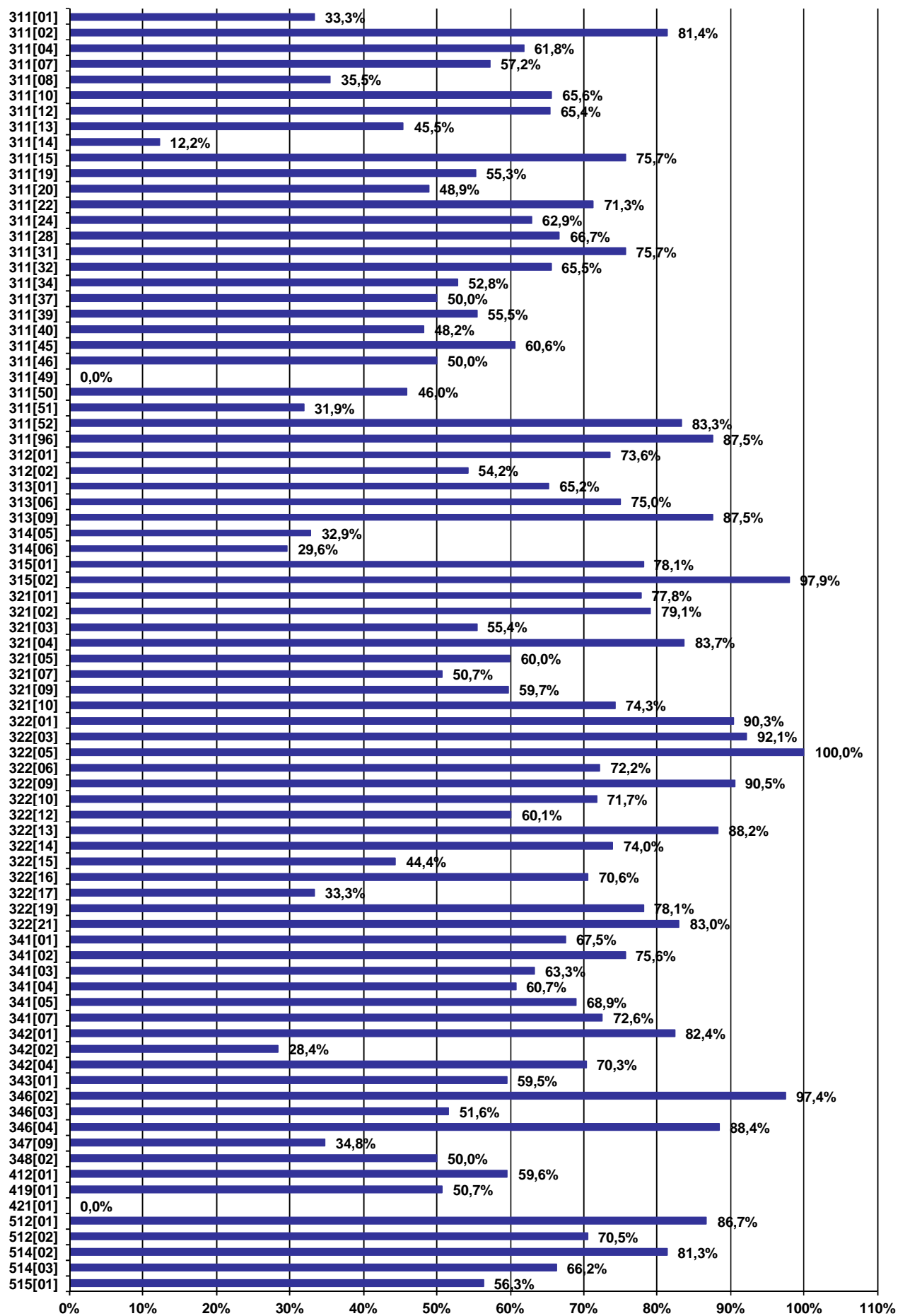
IV. WYNIKI EGZAMINU ZAWODOWEGO W OKRĘGU

WYNIKI OGÓLNE EGZAMINU ZAWODOWEGO DLA CAŁEJ POPULACJI ZDAJĄCYCH W OKE W KRAKOWIE

Tabela 6. Wyniki egzaminu zawodowego w okręgu

Lp.	Symbol cyfrowy zawodu	Liczba zgłoszonych		Przystąpiło do etapu pisemnego		Zdało etap pisemny		Przystąpiło do etapu praktycznego		Zdało etap praktyczny		Przystąpiło do dwóch etapów egzaminu	Otrzymało dyplom (spośród zdających 2 etapy egzaminu)	
		etap pisemny	etap prakt.	liczba	%	liczba	%	liczba	%	liczba	%	liczba	liczba	%
1.	311[01]	3	3	3	100,0%	3	100,0%	3	100,0%	1	33,3%	3	1	33,3%
2.	311[02]	132	124	123	93,2%	100	81,3%	118	95,2%	114	96,6%	118	96	81,4%
3.	311[04]	2332	2458	2182	93,6%	2041	93,5%	2180	88,7%	1339	61,4%	2123	1312	61,8%
4.	311[07]	1253	1378	1154	92,1%	793	68,7%	1195	86,7%	788	65,9%	1115	638	57,2%
5.	311[08]	801	856	701	87,5%	535	76,3%	725	84,7%	259	35,7%	639	227	35,5%
6.	311[10]	385	431	368	95,6%	280	76,1%	393	91,2%	295	75,1%	358	235	65,6%
7.	311[12]	32	32	27	84,4%	18	66,7%	27	84,4%	24	88,9%	26	17	65,4%
8.	311[13]	22	22	22	100,0%	22	100,0%	22	100,0%	10	45,5%	22	10	45,5%
9.	311[14]	49	54	49	100,0%	46	93,9%	53	98,1%	6	11,3%	49	6	12,2%
10.	311[15]	380	352	358	94,2%	286	79,9%	334	94,9%	281	84,1%	321	243	75,7%
11.	311[19]	44	48	38	86,4%	24	63,2%	39	81,3%	25	64,1%	38	21	55,3%
12.	311[20]	2683	2604	2390	89,1%	1624	67,9%	2248	86,3%	1211	53,9%	2144	1048	48,9%
13.	311[22]	439	446	400	91,1%	322	80,5%	398	89,2%	320	80,4%	380	271	71,3%
14.	311[24]	227	272	214	94,3%	179	83,6%	230	84,6%	155	67,4%	202	127	62,9%
15.	311[28]	40	41	38	95,0%	28	73,7%	37	90,2%	28	75,7%	36	24	66,7%
16.	311[31]	47	50	39	83,0%	33	84,6%	40	80,0%	32	80,0%	37	28	75,7%
17.	311[32]	134	155	121	90,3%	117	96,7%	129	83,2%	79	61,2%	116	76	65,5%
18.	311[33]	0	1					1	100,0%	1	100,0%			
19.	311[34]	225	245	214	95,1%	145	67,8%	221	90,2%	131	59,3%	212	112	52,8%
20.	311[37]	109	106	93	85,3%	60	64,5%	87	82,1%	51	58,6%	84	42	50,0%
21.	311[39]	158	200	139	88,0%	130	93,5%	164	82,0%	92	56,1%	137	76	55,5%
22.	311[40]	66	74	57	86,4%	54	94,7%	61	82,4%	28	45,9%	56	27	48,2%
23.	311[45]	146	159	139	95,2%	134	96,4%	144	90,6%	86	59,7%	137	83	60,6%
24.	311[46]	5	6	4	80,0%	3	75,0%	5	83,3%	3	60,0%	4	2	50,0%
25.	311[49]	2	2	2	100,0%	2	100,0%	2	100,0%	0	0,0%	2	0	0,0%
26.	311[50]	586	615	546	93,2%	388	71,1%	536	87,2%	277	51,7%	511	235	46,0%
27.	311[51]	72	74	69	95,8%	61	88,4%	71	95,9%	23	32,4%	69	22	31,9%
28.	311[52]	1480	1503	1420	95,9%	1292	91,0%	1439	95,7%	1263	87,8%	1409	1173	83,3%
29.	311[96]	8	8	8	100,0%	8	100,0%	8	100,0%	7	87,5%	8	7	87,5%
30.	312[01]	4254	4002	3867	90,9%	3157	81,6%	3620	90,5%	2918	80,6%	3473	2555	73,6%
31.	312[02]	229	245	213	93,0%	196	92,0%	217	88,6%	117	53,9%	203	110	54,2%
32.	313[01]	126	144	121	96,0%	100	82,6%	130	90,3%	89	68,5%	115	75	65,2%
33.	313[06]	5	4	5	100,0%	5	100,0%	4	100,0%	3	75,0%	4	3	75,0%
34.	313[09]	8	11	8	100,0%	8	100,0%	11	100,0%	7	63,6%	8	7	87,5%
35.	314[05]	77	82	74	96,1%	62	83,8%	77	93,9%	26	33,8%	70	23	32,9%
36.	314[06]	28	28	27	96,4%	22	81,5%	27	96,4%	8	29,6%	27	8	29,6%
37.	315[01]	300	351	283	94,3%	280	98,9%	313	89,2%	236	75,4%	278	217	78,1%
38.	315[02]	194	196	194	100,0%	194	100,0%	196	100,0%	191	97,4%	194	190	97,9%
39.	321[01]	37	37	36	97,3%	30	83,3%	36	97,3%	29	80,6%	36	28	77,8%
40.	321[02]	149	180	137	91,9%	131	95,6%	154	85,6%	116	75,3%	134	106	79,1%
41.	321[03]	86	97	68	79,1%	38	55,9%	74	76,3%	57	77,0%	65	36	55,4%
42.	321[04]	61	63	49	80,3%	45	91,8%	51	81,0%	43	84,3%	49	41	83,7%
43.	321[05]	574	649	495	86,2%	478	96,6%	537	82,7%	314	58,5%	487	292	60,0%
44.	321[07]	829	910	742	89,5%	717	96,6%	764	84,0%	382	50,0%	704	357	50,7%
45.	321[09]	489	471	417	85,3%	288	69,1%	404	85,8%	296	73,3%	375	224	59,7%
46.	321[10]	2042	2149	1908	93,4%	1731	90,7%	1948	90,6%	1471	75,5%	1833	1361	74,2%

Lp.	Symbol cyfrowy zawodu	Liczba zgłoszonych		Przystąpiło do etapu pisemnego		Zdało etap pisemny		Przystąpiło do etapu praktycznego		Zdało etap praktyczny		Przystąpiło do dwóch etapów egzaminu	Otrzymało dyplom (spośród zdających 2 etapy egzaminu)	
		etap pisemny	etap prakt.	liczba	%	liczba	%	liczba	%	liczba	%	liczba	liczba	%
47.	322[01]	417	458	414	99,3%	392	94,7%	445	97,2%	401	90,1%	413	373	90,3%
48.	322[03]	143	144	142	99,3%	136	95,8%	143	99,3%	134	93,7%	140	129	92,1%
49.	322[05]	15	15	15	100,0%	15	100,0%	15	100,0%	15	100,0%	15	15	100,0%
50.	322[06]	441	584	422	95,7%	399	94,5%	531	90,9%	378	71,2%	410	296	72,2%
51.	322[09]	21	21	21	100,0%	20	95,2%	21	100,0%	20	95,2%	21	19	90,5%
52.	322[10]	1033	1267	1021	98,8%	1005	98,4%	1225	96,7%	805	65,7%	1015	728	71,7%
53.	322[12]	726	904	704	97,0%	669	95,0%	837	92,6%	467	55,8%	689	414	60,1%
54.	322[13]	18	19	18	100,0%	18	100,0%	19	100,0%	16	84,2%	17	15	88,2%
55.	322[14]	128	163	122	95,3%	121	99,2%	146	89,6%	108	74,0%	119	88	73,9%
56.	322[15]	138	142	134	97,1%	124	92,5%	139	97,9%	60	43,2%	133	59	44,4%
57.	322[16]	20	24	17	85,0%	14	82,4%	20	83,3%	14	70,0%	17	12	70,6%
58.	322[17]	43	36	39	90,7%	26	66,7%	32	88,9%	12	37,5%	30	10	33,3%
59.	322[19]	106	111	106	100,0%	101	95,3%	111	100,0%	85	76,6%	105	82	78,1%
60.	322[20]	0	2					2	100,0%	1	50,0%			
61.	322[21]	99	106	95	96,0%	90	94,7%	101	95,3%	82	81,2%	94	78	83,0%
62.	341[01]	459	548	403	87,8%	365	90,6%	453	82,7%	305	67,3%	397	268	67,5%
63.	341[02]	3083	3224	2858	92,7%	2769	96,9%	2823	87,6%	2112	74,8%	2734	2067	75,6%
64.	341[03]	923	1020	870	94,3%	826	94,9%	901	88,3%	561	62,3%	850	538	63,3%
65.	341[04]	2259	2786	2142	94,8%	2105	98,3%	2416	86,7%	1360	56,3%	2117	1285	60,7%
66.	341[05]	733	802	659	89,9%	616	93,5%	698	87,0%	483	69,2%	650	448	68,9%
67.	341[07]	758	850	728	96,0%	562	77,2%	767	90,2%	676	88,1%	718	521	72,6%
68.	341[08]	0	2					2	100,0%	0	0,0%			
69.	342[01]	202	214	189	93,6%	171	90,5%	192	89,7%	166	86,5%	187	154	82,4%
70.	342[02]	173	209	159	91,9%	154	96,9%	177	84,7%	50	28,2%	155	44	28,4%
71.	342[04]	574	646	550	95,8%	532	96,7%	594	92,0%	405	68,2%	542	381	70,3%
72.	343[01]	1279	1377	1192	93,2%	1062	89,1%	1249	90,7%	729	58,4%	1170	696	59,5%
73.	346[02]	85	88	79	92,9%	79	100,0%	79	89,8%	77	97,5%	78	76	97,4%
74.	346[03]	32	43	31	96,9%	30	96,8%	41	95,3%	21	51,2%	31	16	51,6%
75.	346[04]	245	262	232	94,7%	220	94,8%	239	91,2%	210	87,9%	224	198	88,4%
76.	347[09]	24	27	24	100,0%	23	95,8%	26	96,3%	9	34,6%	23	8	34,8%
77.	348[02]	2	2	2	100,0%	2	100,0%	2	100,0%	1	50,0%	2	1	50,0%
78.	412[01]	407	391	369	90,7%	285	77,2%	334	85,4%	215	64,4%	327	195	59,6%
79.	419[01]	219	239	207	94,5%	195	94,2%	217	90,8%	108	49,8%	203	103	50,7%
80.	421[01]	10	18	7	70,0%	5	71,4%	12	66,7%	5	41,7%	4	0	0,0%
81.	512[01]	482	515	458	95,0%	432	94,3%	469	91,1%	418	89,1%	452	392	86,7%
82.	512[02]	1277	1531	1219	95,5%	1158	95,0%	1378	90,0%	945	68,6%	1203	848	70,5%
83.	514[02]	1757	1846	1667	94,9%	1469	88,1%	1708	92,5%	1500	87,8%	1627	1323	81,3%
84.	514[03]	1781	1993	1707	95,8%	1432	83,9%	1836	92,1%	1295	70,5%	1682	1114	66,2%
85.	515[01]	493	624	409	83,0%	375	91,7%	488	78,2%	263	53,9%	403	227	56,3%
Łącznie:		41953	45191	38993	92,9%	34207	87,7%	40361	89,3%	27744	68,7%	37408	25013	66,9%



Wykres 1. Procent absolwentów, którzy zdali egzamin potwierdzający kwalifikacje zawodowe w poszczególnych zawodach

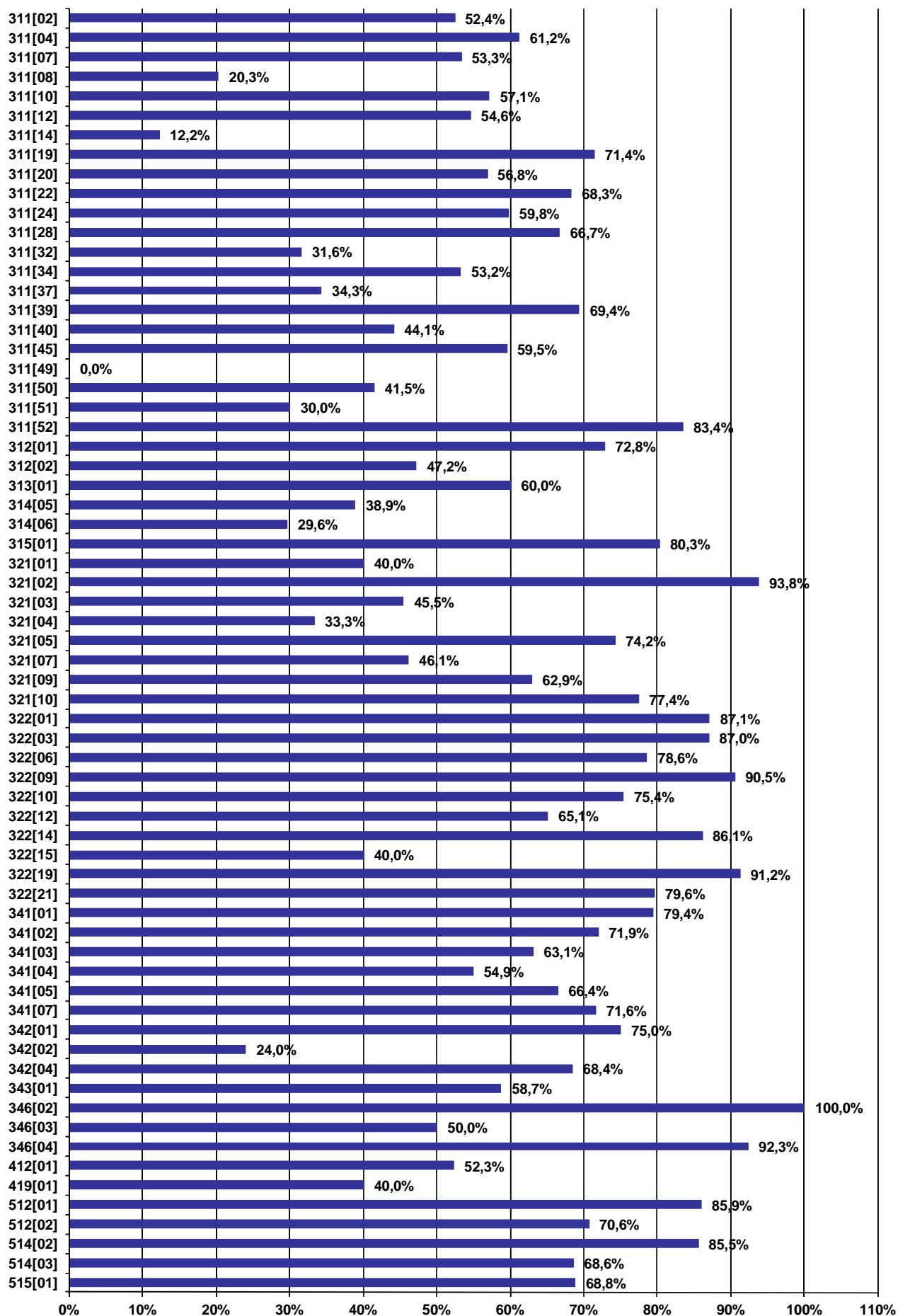
V. WYNIKI EGZAMINU ZAWODOWEGO W WOJEWÓDZTWIE

WYNIKI OGÓLNE EGZAMINU ZAWODOWEGO

Tabela 7. Wyniki egzaminu zawodowego w województwie

Lp.	Symbol cyfrowy zawodu	Liczba zgłoszonych		Przystąpiło do etapu pisemnego		Zdało etap pisemny		Przystąpiło do etapu praktycznego		Zdało etap praktyczny		Przystąpiło do dwóch etapów egzaminu	Otrzymało dyplom (spośród zdających 2 etapy egzaminu)	
		etap pisemny	etap prakt.	liczba	%	liczba	%	liczba	%	liczba	%	liczba	liczba	%
1.	311[01]	0	0											
2.	311[02]	32	26	24	75,0%	12	50,0%	21	80,8%	19	90,5%	21	11	52,4%
3.	311[04]	607	637	561	92,4%	529	94,3%	559	87,8%	341	61,0%	549	336	61,2%
4.	311[07]	450	485	411	91,3%	259	63,0%	421	86,8%	286	67,9%	396	211	53,3%
5.	311[08]	186	208	157	84,4%	116	73,9%	167	80,3%	37	22,2%	143	29	20,3%
6.	311[10]	140	162	131	93,6%	92	70,2%	140	86,4%	102	72,9%	126	72	57,1%
7.	311[12]	14	14	12	85,7%	7	58,3%	12	85,7%	10	83,3%	11	6	54,5%
8.	311[13]	0	0											
9.	311[14]	49	54	49	100,0%	46	93,9%	53	98,1%	6	11,3%	49	6	12,2%
10.	311[15]	0	0											
11.	311[19]	8	8	7	87,5%	5	71,4%	7	87,5%	6	85,7%	7	5	71,4%
12.	311[20]	960	950	855	89,1%	631	73,8%	815	85,8%	507	62,2%	787	447	56,8%
13.	311[22]	123	115	114	92,7%	80	70,2%	106	92,2%	96	90,6%	104	71	68,3%
14.	311[24]	94	116	88	93,6%	73	83,0%	95	81,9%	63	66,3%	82	49	59,8%
15.	311[28]	20	20	19	95,0%	14	73,7%	18	90,0%	14	77,8%	18	12	66,7%
16.	311[31]	0	0											
17.	311[32]	27	39	20	74,1%	19	95,0%	24	61,5%	6	25,0%	19	6	31,6%
18.	311[33]	0	1					1	100,0%	1	100,0%			
19.	311[34]	65	71	64	98,5%	44	68,8%	63	88,7%	37	58,7%	62	33	53,2%
20.	311[37]	51	44	39	76,5%	17	43,6%	35	79,5%	19	54,3%	35	12	34,3%
21.	311[39]	71	84	62	87,3%	58	93,5%	71	84,5%	48	67,6%	62	43	69,4%
22.	311[40]	42	49	35	83,3%	32	91,4%	38	77,6%	15	39,5%	34	15	44,1%
23.	311[45]	76	79	75	98,7%	73	97,3%	77	97,5%	45	58,4%	74	44	59,5%
24.	311[46]	0	0											
25.	311[49]	2	2	2	100,0%	2	100,0%	2	100,0%	0	0,0%	2	0	0,0%
26.	311[50]	285	313	263	92,3%	193	73,4%	262	83,7%	123	46,9%	246	102	41,5%
27.	311[51]	12	12	10	83,3%	9	90,0%	10	83,3%	3	30,0%	10	3	30,0%
28.	311[52]	496	513	468	94,4%	422	90,2%	482	94,0%	420	87,1%	465	388	83,4%
29.	311[96]	0	0											
30.	312[01]	1281	1215	1167	91,1%	950	81,4%	1101	90,6%	893	81,1%	1064	775	72,8%
31.	312[02]	122	126	112	91,8%	99	88,4%	108	85,7%	50	46,3%	106	50	47,2%
32.	313[01]	20	28	20	100,0%	20	100,0%	26	92,9%	15	57,7%	20	12	60,0%
33.	313[06]	0	0											
34.	313[09]	0	0											
35.	314[05]	60	63	57	95,0%	49	86,0%	59	93,7%	24	40,7%	54	21	38,9%
36.	314[06]	28	28	27	96,4%	22	81,5%	27	96,4%	8	29,6%	27	8	29,6%
37.	315[01]	82	94	77	93,9%	76	98,7%	84	89,4%	68	81,0%	76	61	80,3%
38.	315[02]	0	0											
39.	321[01]	10	10	10	100,0%	5	50,0%	10	100,0%	4	40,0%	10	4	40,0%
40.	321[02]	54	61	49	90,7%	49	100,0%	53	86,9%	48	90,6%	48	45	93,8%
41.	321[03]	20	24	11	55,0%	6	54,5%	14	58,3%	9	64,3%	11	5	45,5%
42.	321[04]	11	11	6	54,5%	3	50,0%	7	63,6%	2	28,6%	6	2	33,3%
43.	321[05]	77	88	66	85,7%	65	98,5%	73	83,0%	52	71,2%	66	49	74,2%
44.	321[07]	194	220	183	94,3%	174	95,1%	195	88,6%	89	45,6%	180	83	46,1%
45.	321[09]	126	125	106	84,1%	76	71,7%	103	82,4%	76	73,8%	97	61	62,9%
46.	321[10]	752	803	716	95,2%	666	93,0%	732	91,2%	576	78,7%	687	532	77,4%
47.	322[01]	149	166	148	99,3%	136	91,9%	162	97,6%	141	87,0%	147	128	87,1%

Lp.	Symbol cyfrowy zawodu	Liczba zgłoszonych		Przystąpiło do etapu pisemnego		Zdało etap pisemny		Przystąpiło do etapu praktycznego		Zdało etap praktyczny		Przystąpiło do dwóch etapów egzaminu	Otrzymało dyplom (spośród zdających 2 etapy egzaminu)	
		etap pisemny	etap prakt.	liczba	%	liczba	%	liczba	%	liczba	%	liczba	liczba	%
48.	322[03]	24	23	24	100,0%	23	95,8%	23	100,0%	21	91,3%	23	20	87,0%
49.	322[05]	0	0											
50.	322[06]	136	166	132	97,1%	124	93,9%	160	96,4%	125	78,1%	126	99	78,6%
51.	322[09]	21	21	21	100,0%	20	95,2%	21	100,0%	20	95,2%	21	19	90,5%
52.	322[10]	262	336	258	98,5%	258	100,0%	323	96,1%	221	68,4%	256	193	75,4%
53.	322[12]	195	226	192	98,5%	188	97,9%	218	96,5%	131	60,1%	189	123	65,1%
54.	322[13]	0	0											
55.	322[14]	44	56	43	97,7%	43	100,0%	52	92,9%	42	80,8%	43	37	86,0%
56.	322[15]	21	21	20	95,2%	18	90,0%	20	95,2%	8	40,0%	20	8	40,0%
57.	322[16]	0	0											
58.	322[17]	0	0											
59.	322[19]	34	36	34	100,0%	34	100,0%	36	100,0%	32	88,9%	34	31	91,2%
60.	322[20]	0	1					1	100,0%	0	0,0%			
61.	322[21]	53	53	50	94,3%	46	92,0%	50	94,3%	41	82,0%	49	39	79,6%
62.	341[01]	40	53	35	87,5%	32	91,4%	43	81,1%	34	79,1%	34	27	79,4%
63.	341[02]	974	999	892	91,6%	859	96,3%	876	87,7%	630	71,9%	855	615	71,9%
64.	341[03]	339	363	321	94,7%	300	93,5%	326	89,8%	205	62,9%	317	200	63,1%
65.	341[04]	538	686	503	93,5%	486	96,6%	591	86,2%	298	50,4%	499	274	54,9%
66.	341[05]	169	192	150	88,8%	135	90,0%	158	82,3%	104	65,8%	149	99	66,4%
67.	341[07]	184	203	172	93,5%	137	79,7%	179	88,2%	151	84,4%	169	121	71,6%
68.	341[08]	0	2					2	100,0%	0	0,0%			
69.	342[01]	57	62	52	91,2%	42	80,8%	57	91,9%	44	77,2%	52	39	75,0%
70.	342[02]	30	37	26	86,7%	23	88,5%	31	83,8%	9	29,0%	25	6	24,0%
71.	342[04]	142	155	137	96,5%	133	97,1%	142	91,6%	94	66,2%	133	91	68,4%
72.	343[01]	250	276	232	92,8%	197	84,9%	242	87,7%	142	58,7%	223	131	58,7%
73.	346[02]	11	13	6	54,5%	6	100,0%	6	46,2%	6	100,0%	6	6	100,0%
74.	346[03]	21	26	20	95,2%	19	95,0%	25	96,2%	13	52,0%	20	10	50,0%
75.	346[04]	85	87	82	96,5%	79	96,3%	81	93,1%	75	92,6%	78	72	92,3%
76.	347[09]	0	0											
77.	348[02]	0	0											
78.	412[01]	53	52	48	90,6%	33	68,8%	45	86,5%	27	60,0%	44	23	52,3%
79.	419[01]	26	28	25	96,2%	23	92,0%	26	92,9%	10	38,5%	25	10	40,0%
80.	421[01]	1	1	1	100,0%	1	100,0%	0	0,0%					
81.	512[01]	207	219	196	94,7%	181	92,3%	197	90,0%	177	89,8%	192	165	85,9%
82.	512[02]	243	302	221	90,9%	206	93,2%	258	85,4%	177	68,6%	218	154	70,6%
83.	514[02]	595	602	573	96,3%	506	88,3%	568	94,4%	533	93,8%	552	472	85,5%
84.	514[03]	545	620	521	95,6%	429	82,3%	563	90,8%	421	74,8%	509	349	68,6%
85.	515[01]	134	177	125	93,3%	120	96,0%	155	87,6%	98	63,2%	125	86	68,8%
Łącznie:		12230	13158	11333	92,7%	9830	86,7%	11708	89,0%	8148	69,6%	10887	7256	66,6%



Wykres 2. Procent absolwentów, którzy zdali egzamin potwierdzający kwalifikacje zawodowe w poszczególnych zawodach

WYNIKI ZDAJĄCYCH O SPECJALNYCH POTRZEBACH EDUKACYJNYCH

Tabela 8. Wyniki egzaminu zawodowego zdających o specjalnych potrzebach edukacyjnych

Lp.	Symbol cyfrowy zawodu	Przystąpiło do etapu pisemnego	Zdało etap pisemny		Przystąpiło do etapu praktycznego	Zdało etap praktyczny		Przystąpiło do dwóch etapów egzaminu	Otrzymało dyplom (spośród zdających 2 etapy egzaminu)	
		liczba	liczba	%	liczba	liczba	%	liczba	liczba	%
1.	311[02]	1	1	100,0%	1	1	100,0%	1	1	100,0%
2.	311[07]	1	1	100,0%	1	1	100,0%	1	1	100,0%
3.	312[01]	6	2	33,3%	5	0	0,0%	5	0	0,0%
4.	321[09]	1	1	100,0%	1	1	100,0%	1	1	100,0%
5.	322[12]	1	0	0,0%	1	0	0,0%	1	0	0,0%
6.	341[02]	2	2	100,0%	2	0	0,0%	2	0	0,0%
7.	341[05]	1	1	100,0%	1	1	100,0%	1	1	100,0%
8.	342[01]	2	1	50,0%	3	1	33,3%	2	1	50,0%
9.	512[01]	1	0	0,0%	1	0	0,0%	1	0	0,0%
10.	512[02]	2	2	100,0%	3	2	66,7%	2	1	50,0%
Łącznie:		18	11	61,1%	19	7	36,8%	17	6	35,3%

WYNIKI ZDAJĄCYCH W ROZBICIU NA TYPY SZKOŁ

Tabela 9. Wyniki egzaminu zawodowego - technika

Lp.	Symbol cyfrowy zawodu	Przystąpiło do etapu pisemnego	Zdało etap pisemny		Przystąpiło do etapu praktycznego	Zdało etap praktyczny		Przystąpiło do dwóch etapów egzaminu	Otrzymało dyplom (spośród zdających 2 etapy egzaminu)	
		liczba	liczba	%	liczba	liczba	%	liczba	liczba	%
1.	311[02]	24	12	50,0%	21	19	90,5%	21	11	52,4%
2.	311[04]	534	504	94,4%	532	328	61,7%	523	324	62,0%
3.	311[07]	410	258	62,9%	421	286	67,9%	396	211	53,3%
4.	311[08]	148	108	73,0%	157	34	21,7%	134	26	19,4%
5.	311[10]	131	92	70,2%	140	102	72,9%	126	72	57,1%
6.	311[12]	12	7	58,3%	12	10	83,3%	11	6	54,5%
7.	311[14]				1	0	0,0%			
8.	311[19]	7	5	71,4%	7	6	85,7%	7	5	71,4%
9.	311[20]	772	583	75,5%	743	484	65,1%	717	428	59,7%
10.	311[22]	114	80	70,2%	105	95	90,5%	104	71	68,3%
11.	311[24]	88	73	83,0%	95	63	66,3%	82	49	59,8%
12.	311[28]	19	14	73,7%	18	14	77,8%	18	12	66,7%
13.	311[32]	20	19	95,0%	24	6	25,0%	19	6	31,6%
14.	311[34]	64	44	68,8%	63	37	58,7%	62	33	53,2%
15.	311[37]	39	17	43,6%	35	19	54,3%	35	12	34,3%
16.	311[39]	62	58	93,5%	71	48	67,6%	62	43	69,4%
17.	311[40]	29	26	89,7%	31	11	35,5%	28	11	39,3%
18.	311[45]	75	73	97,3%	77	45	58,4%	74	44	59,5%
19.	311[49]	2	2	100,0%	2	0	0,0%	2	0	0,0%
20.	311[50]	263	193	73,4%	262	123	46,9%	246	102	41,5%
21.	311[52]	457	413	90,4%	471	411	87,3%	454	381	83,9%
22.	312[01]	1060	877	82,7%	1000	832	83,2%	974	732	75,2%
23.	312[02]	112	99	88,4%	108	50	46,3%	106	50	47,2%
24.	314[05]	57	49	86,0%	59	24	40,7%	54	21	38,9%
25.	314[06]	27	22	81,5%	27	8	29,6%	27	8	29,6%
26.	321[01]	10	5	50,0%	10	4	40,0%	10	4	40,0%
27.	321[02]	49	49	100,0%	53	48	90,6%	48	45	93,8%

Lp.	Symbol cyfrowy zawodu	Przystąpiło do etapu pisemnego	Zdało etap pisemny		Przystąpiło do etapu praktycznego	Zdało etap praktyczny		Przystąpiło do dwóch etapów egzaminu	Otrzymało dyplom (spośród zdających 2 etapy egzaminu)	
		liczba	liczba	%	liczba	liczba	%	liczba	liczba	%
28.	321[03]	11	6	54,5%	14	9	64,3%	11	5	45,5%
29.	321[04]	6	3	50,0%	7	2	28,6%	6	2	33,3%
30.	321[05]	36	35	97,2%	43	26	60,5%	36	23	63,9%
31.	321[07]	183	174	95,1%	192	88	45,8%	180	83	46,1%
32.	321[09]	95	72	75,8%	91	72	79,1%	86	59	68,6%
33.	321[10]	693	644	92,9%	711	562	79,0%	666	519	77,9%
34.	322[14]	22	22	100,0%	29	25	86,2%	22	21	95,5%
35.	341[01]	35	32	91,4%	43	34	79,1%	34	27	79,4%
36.	341[02]	844	814	96,4%	827	608	73,5%	808	593	73,4%
37.	341[03]	297	279	93,9%	300	191	63,7%	293	187	63,8%
38.	341[04]	478	462	96,7%	562	288	51,2%	474	267	56,3%
39.	341[05]	96	87	90,6%	96	68	70,8%	96	68	70,8%
40.	341[07]	172	137	79,7%	179	151	84,4%	169	121	71,6%
41.	342[02]	26	23	88,5%	25	6	24,0%	25	6	24,0%
42.	342[04]	110	107	97,3%	115	82	71,3%	107	79	73,8%
43.	421[01]	1	1	100,0%						
44.	512[01]	187	172	92,0%	188	170	90,4%	183	158	86,3%
45.	512[02]	195	183	93,8%	228	161	70,6%	192	139	72,4%
46.	514[02]	404	349	86,4%	400	370	92,5%	389	323	83,0%
Łącznie:		8476	7284	85,9%	8595	6020	70,0%	8117	5387	66,4%

Tabela 10. Wyniki egzaminu zawodowego – szkoły policealne

Lp.	Symbol cyfrowy zawodu	Przystąpiło do etapu pisemnego	Zdało etap pisemny		Przystąpiło do etapu praktycznego	Zdało etap praktyczny		Przystąpiło do dwóch etapów egzaminu	Otrzymało dyplom (spośród zdających 2 etapy egzaminu)	
		liczba	liczba	%	liczba	liczba	%	liczba	liczba	%
1.	311[04]	3	2	66,7%	3	3	100,0%	3	2	66,7%
2.	311[07]	1	1	100,0%						
3.	311[08]	9	8	88,9%	10	3	30,0%	9	3	33,3%
4.	311[14]	49	46	93,9%	52	6	11,5%	49	6	12,2%
5.	311[20]	12	11	91,7%	9	6	66,7%	9	6	66,7%
6.	311[40]	6	6	100,0%	7	4	57,1%	6	4	66,7%
7.	311[51]	10	9	90,0%	10	3	30,0%	10	3	30,0%
8.	312[01]	107	73	68,2%	101	61	60,4%	90	43	47,8%
9.	313[01]	20	20	100,0%	26	15	57,7%	20	12	60,0%
10.	315[01]	77	76	98,7%	84	68	81,0%	76	61	80,3%
11.	321[05]	30	30	100,0%	30	26	86,7%	30	26	86,7%
12.	321[07]				3	1	33,3%			
13.	322[01]	148	136	91,9%	162	141	87,0%	147	128	87,1%
14.	322[03]	24	23	95,8%	23	21	91,3%	23	20	87,0%
15.	322[06]	132	124	93,9%	160	125	78,1%	126	99	78,6%
16.	322[09]	21	20	95,2%	21	20	95,2%	21	19	90,5%
17.	322[10]	258	258	100,0%	323	221	68,4%	256	193	75,4%
18.	322[12]	192	188	97,9%	218	131	60,1%	189	123	65,1%
19.	322[14]	21	21	100,0%	23	17	73,9%	21	16	76,2%
20.	322[15]	20	18	90,0%	20	8	40,0%	20	8	40,0%
21.	322[19]	34	34	100,0%	36	32	88,9%	34	31	91,2%
22.	322[20]				1	0	0,0%			
23.	322[21]	50	46	92,0%	50	41	82,0%	49	39	79,6%
24.	341[02]	48	45	93,8%	49	22	44,9%	47	22	46,8%
25.	341[03]	13	11	84,6%	15	6	40,0%	13	5	38,5%
26.	341[04]	25	24	96,0%	29	10	34,5%	25	7	28,0%

Lp.	Symbol cyfrowy zawodu	Przystąpiło do etapu pisemnego	Zdało etap pisemny		Przystąpiło do etapu praktycznego	Zdało etap praktyczny		Przystąpiło do dwóch etapów egzaminu	Otrzymało dyplom (spośród zdających 2 etapy egzaminu)	
		liczba	liczba	%	liczba	liczba	%	liczba	liczba	%
27.	341[05]	54	48	88,9%	62	36	58,1%	53	31	58,5%
28.	341[08]				2	0	0,0%			
29.	342[01]	52	42	80,8%	57	44	77,2%	52	39	75,0%
30.	342[02]				6	3	50,0%			
31.	342[04]	27	26	96,3%	27	12	44,4%	26	12	46,2%
32.	343[01]	232	197	84,9%	242	142	58,7%	223	131	58,7%
33.	346[02]	6	6	100,0%	6	6	100,0%	6	6	100,0%
34.	346[03]	20	19	95,0%	25	13	52,0%	20	10	50,0%
35.	346[04]	82	79	96,3%	81	75	92,6%	78	72	92,3%
36.	412[01]	48	33	68,8%	45	27	60,0%	44	23	52,3%
37.	419[01]	25	23	92,0%	26	10	38,5%	25	10	40,0%
38.	512[01]	9	9	100,0%	9	7	77,8%	9	7	77,8%
39.	512[02]	2	1	50,0%	2	2	100,0%	2	1	50,0%
40.	514[02]	169	157	92,9%	168	163	97,0%	163	149	91,4%
41.	514[03]	521	429	82,3%	563	421	74,8%	509	349	68,6%
42.	515[01]	125	120	96,0%	155	98	63,2%	125	86	68,8%
Łącznie:		2682	2419	90,2%	2941	2050	69,7%	2608	1802	69,1%

Tabela 11. Wyniki egzaminu zawodowego – technika uzupełniająca

Lp.	Symbol cyfrowy zawodu	Przystąpiło do etapu pisemnego	Zdało etap pisemny		Przystąpiło do etapu praktycznego	Zdało etap praktyczny		Przystąpiło do dwóch etapów egzaminu	Otrzymało dyplom (spośród zdających 2 etapy egzaminu)	
		liczba	liczba	%	liczba	liczba	%	liczba	liczba	%
1.	311[04]	24	23	95,8%	24	10	41,7%	23	10	43,5%
2.	311[20]	71	37	52,1%	63	17	27,0%	61	13	21,3%
3.	311[22]				1	1	100,0%			
4.	311[33]				1	1	100,0%			
5.	311[52]	11	9	81,8%	11	9	81,8%	11	7	63,6%
6.	321[09]	11	4	36,4%	12	4	33,3%	11	2	18,2%
7.	321[10]	23	22	95,7%	21	14	66,7%	21	13	61,9%
8.	341[03]	11	10	90,9%	11	8	72,7%	11	8	72,7%
9.	512[02]	24	22	91,7%	28	14	50,0%	24	14	58,3%
Łącznie:		175	127	72,6%	172	78	45,3%	162	67	41,4%

Tabela 12. Wyniki egzaminu zawodowego – szkoły publiczne

Lp.	Symbol cyfrowy zawodu	Przystąpiło do etapu pisemnego	Zdało etap pisemny		Przystąpiło do etapu praktycznego	Zdało etap praktyczny		Przystąpiło do dwóch etapów egzaminu	Otrzymało dyplom (spośród zdających 2 etapy egzaminu)	
		liczba	liczba	%	liczba	liczba	%	liczba	liczba	%
1.	311[02]	24	12	50,0%	21	19	90,5%	21	11	52,4%
2.	311[04]	554	523	94,4%	552	338	61,2%	542	334	61,6%
3.	311[07]	411	259	63,0%	421	286	67,9%	396	211	53,3%
4.	311[08]	147	108	73,5%	156	34	21,8%	133	26	19,5%
5.	311[10]	131	92	70,2%	140	102	72,9%	126	72	57,1%
6.	311[12]	12	7	58,3%	12	10	83,3%	11	6	54,5%
7.	311[14]	49	46	93,9%	53	6	11,3%	49	6	12,2%
8.	311[19]	7	5	71,4%	7	6	85,7%	7	5	71,4%
9.	311[20]	823	612	74,4%	789	500	63,4%	761	440	57,8%
10.	311[22]	114	80	70,2%	106	96	90,6%	104	71	68,3%
11.	311[24]	88	73	83,0%	95	63	66,3%	82	49	59,8%

Lp.	Symbol cyfrowy zawodu	Przystąpiło do etapu pisemnego	Zdało etap pisemny		Przystąpiło do etapu praktycznego	Zdało etap praktyczny		Przystąpiło do dwóch etapów egzaminu	Otrzymało dyplom (spośród zdających 2 etapy egzaminu)	
		liczba	liczba	%	liczba	liczba	%	liczba	liczba	%
12.	311[28]	19	14	73,7%	18	14	77,8%	18	12	66,7%
13.	311[32]	20	19	95,0%	24	6	25,0%	19	6	31,6%
14.	311[33]				1	1	100,0%			
15.	311[34]	64	44	68,8%	63	37	58,7%	62	33	53,2%
16.	311[37]	39	17	43,6%	35	19	54,3%	35	12	34,3%
17.	311[39]	62	58	93,5%	71	48	67,6%	62	43	69,4%
18.	311[40]	35	32	91,4%	38	15	39,5%	34	15	44,1%
19.	311[45]	75	73	97,3%	77	45	58,4%	74	44	59,5%
20.	311[49]	2	2	100,0%	2	0	0,0%	2	0	0,0%
21.	311[50]	263	193	73,4%	262	123	46,9%	246	102	41,5%
22.	311[51]	10	9	90,0%	10	3	30,0%	10	3	30,0%
23.	311[52]	468	422	90,2%	482	420	87,1%	465	388	83,4%
24.	312[01]	1094	892	81,5%	1029	848	82,4%	1001	740	73,9%
25.	312[02]	112	99	88,4%	108	50	46,3%	106	50	47,2%
26.	314[05]	57	49	86,0%	59	24	40,7%	54	21	38,9%
27.	314[06]	27	22	81,5%	27	8	29,6%	27	8	29,6%
28.	315[01]	18	18	100,0%	18	17	94,4%	17	16	94,1%
29.	321[01]	10	5	50,0%	10	4	40,0%	10	4	40,0%
30.	321[02]	49	49	100,0%	53	48	90,6%	48	45	93,8%
31.	321[03]	8	6	75,0%	11	8	72,7%	8	5	62,5%
32.	321[04]	6	3	50,0%	7	2	28,6%	6	2	33,3%
33.	321[05]	45	44	97,8%	52	35	67,3%	45	32	71,1%
34.	321[07]	183	174	95,1%	192	88	45,8%	180	83	46,1%
35.	321[09]	97	73	75,3%	94	73	77,7%	88	59	67,0%
36.	321[10]	716	666	93,0%	732	576	78,7%	687	532	77,4%
37.	322[01]	42	41	97,6%	45	45	100,0%	42	41	97,6%
38.	322[06]	132	124	93,9%	160	125	78,1%	126	99	78,6%
39.	322[09]	21	20	95,2%	21	20	95,2%	21	19	90,5%
40.	322[10]	104	104	100,0%	126	105	83,3%	103	88	85,4%
41.	322[12]	141	138	97,9%	153	102	66,7%	140	96	68,6%
42.	322[14]	22	22	100,0%	29	25	86,2%	22	21	95,5%
43.	322[15]	10	8	80,0%	10	4	40,0%	10	4	40,0%
44.	322[19]	34	34	100,0%	36	32	88,9%	34	31	91,2%
45.	322[20]				1	0	0,0%			
46.	322[21]	50	46	92,0%	50	41	82,0%	49	39	79,6%
47.	341[01]	35	32	91,4%	43	34	79,1%	34	27	79,4%
48.	341[02]	852	822	96,5%	835	614	73,5%	816	599	73,4%
49.	341[03]	315	294	93,3%	319	201	63,0%	311	197	63,3%
50.	341[04]	478	462	96,7%	562	288	51,2%	474	267	56,3%
51.	341[05]	104	95	91,3%	110	74	67,3%	104	71	68,3%
52.	341[07]	172	137	79,7%	179	151	84,4%	169	121	71,6%
53.	342[01]	7	3	42,9%	10	4	40,0%	7	3	42,9%
54.	342[02]	26	23	88,5%	25	6	24,0%	25	6	24,0%
55.	342[04]	110	107	97,3%	115	82	71,3%	107	79	73,8%
56.	343[01]	34	31	91,2%	34	25	73,5%	32	22	68,8%
57.	346[02]	6	6	100,0%	6	6	100,0%	6	6	100,0%
58.	346[03]	7	6	85,7%	7	2	28,6%	7	2	28,6%
59.	346[04]	38	36	94,7%	34	31	91,2%	34	31	91,2%
60.	412[01]	24	12	50,0%	22	13	59,1%	21	9	42,9%
61.	419[01]	14	13	92,9%	15	8	53,3%	14	8	57,1%
62.	421[01]	1	1	100,0%						
63.	512[01]	191	176	92,1%	192	172	89,6%	187	160	85,6%
64.	512[02]	219	205	93,6%	256	175	68,4%	216	153	70,8%
65.	514[02]	405	354	87,4%	398	371	93,2%	391	329	84,1%

Lp.	Symbol cyfrowy zawodu	Przystąpiło do etapu pisemnego	Zdało etap pisemny		Przystąpiło do etapu praktycznego	Zdało etap praktyczny		Przystąpiło do dwóch etapów egzaminu	Otrzymało dyplom (spośród zdających 2 etapy egzaminu)	
		liczba	liczba	%	liczba	liczba	%	liczba	liczba	%
66.	514[03]	121	107	88,4%	123	101	82,1%	120	91	75,8%
67.	515[01]	12	10	83,3%	12	6	50,0%	12	6	50,0%
Łącznie:		9566	8269	86,4%	9755	6835	70,1%	9170	6111	66,6%

Tabela 13. Wyniki egzaminu zawodowego – szkoły niepubliczne

Lp.	Symbol cyfrowy zawodu	Przystąpiło do etapu pisemnego	Zdało etap pisemny		Przystąpiło do etapu praktycznego	Zdało etap praktyczny		Przystąpiło do dwóch etapów egzaminu	Otrzymało dyplom (spośród zdających 2 etapy egzaminu)	
		liczba	liczba	%	liczba	liczba	%	liczba	liczba	%
1.	311[04]	7	6	85,7%	7	3	42,9%	7	2	28,6%
2.	311[08]	10	8	80,0%	11	3	27,3%	10	3	30,0%
3.	311[20]	32	19	59,4%	26	7	26,9%	26	7	26,9%
4.	312[01]	73	58	79,5%	72	45	62,5%	63	35	55,6%
5.	313[01]	20	20	100,0%	26	15	57,7%	20	12	60,0%
6.	315[01]	59	58	98,3%	66	51	77,3%	59	45	76,3%
7.	321[03]	3	0	0,0%	3	1	33,3%	3	0	0,0%
8.	321[05]	21	21	100,0%	21	17	81,0%	21	17	81,0%
9.	321[07]				3	1	33,3%			
10.	321[09]	9	3	33,3%	9	3	33,3%	9	2	22,2%
11.	322[01]	106	95	89,6%	117	96	82,1%	105	87	82,9%
12.	322[03]	24	23	95,8%	23	21	91,3%	23	20	87,0%
13.	322[10]	154	154	100,0%	197	116	58,9%	153	105	68,6%
14.	322[12]	51	50	98,0%	65	29	44,6%	49	27	55,1%
15.	322[14]	21	21	100,0%	23	17	73,9%	21	16	76,2%
16.	322[15]	10	10	100,0%	10	4	40,0%	10	4	40,0%
17.	341[02]	40	37	92,5%	41	16	39,0%	39	16	41,0%
18.	341[03]	6	6	100,0%	7	4	57,1%	6	3	50,0%
19.	341[04]	25	24	96,0%	29	10	34,5%	25	7	28,0%
20.	341[05]	46	40	87,0%	48	30	62,5%	45	28	62,2%
21.	341[08]				2	0	0,0%			
22.	342[01]	45	39	86,7%	47	40	85,1%	45	36	80,0%
23.	342[02]				6	3	50,0%			
24.	342[04]	27	26	96,3%	27	12	44,4%	26	12	46,2%
25.	343[01]	198	166	83,8%	208	117	56,3%	191	109	57,1%
26.	346[03]	13	13	100,0%	18	11	61,1%	13	8	61,5%
27.	346[04]	44	43	97,7%	47	44	93,6%	44	41	93,2%
28.	412[01]	24	21	87,5%	23	14	60,9%	23	14	60,9%
29.	419[01]	11	10	90,9%	11	2	18,2%	11	2	18,2%
30.	512[01]	5	5	100,0%	5	5	100,0%	5	5	100,0%
31.	512[02]	2	1	50,0%	2	2	100,0%	2	1	50,0%
32.	514[02]	168	152	90,5%	170	162	95,3%	161	143	88,8%
33.	514[03]	400	322	80,5%	440	320	72,7%	389	258	66,3%
34.	515[01]	113	110	97,3%	143	92	64,3%	113	80	70,8%
Łącznie:		1767	1561	88,3%	1953	1313	67,2%	1717	1145	66,7%