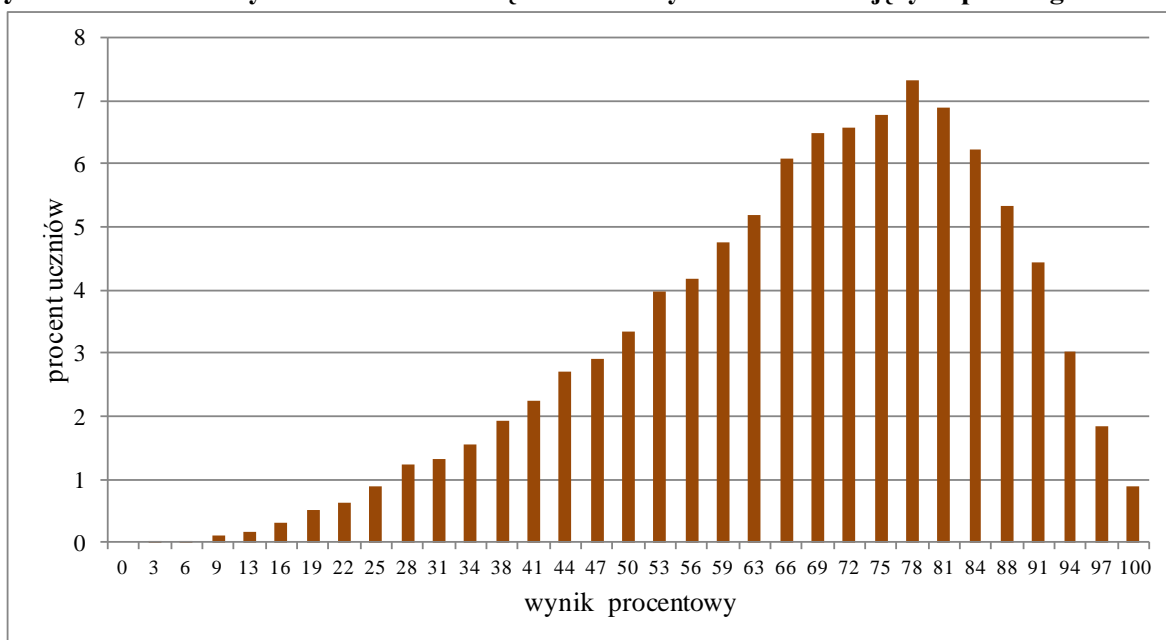


# Rozkłady wyników i parametry statystyczne rozkładu wyników egzaminu gimnazjalnego w kwietniu 2012 r.

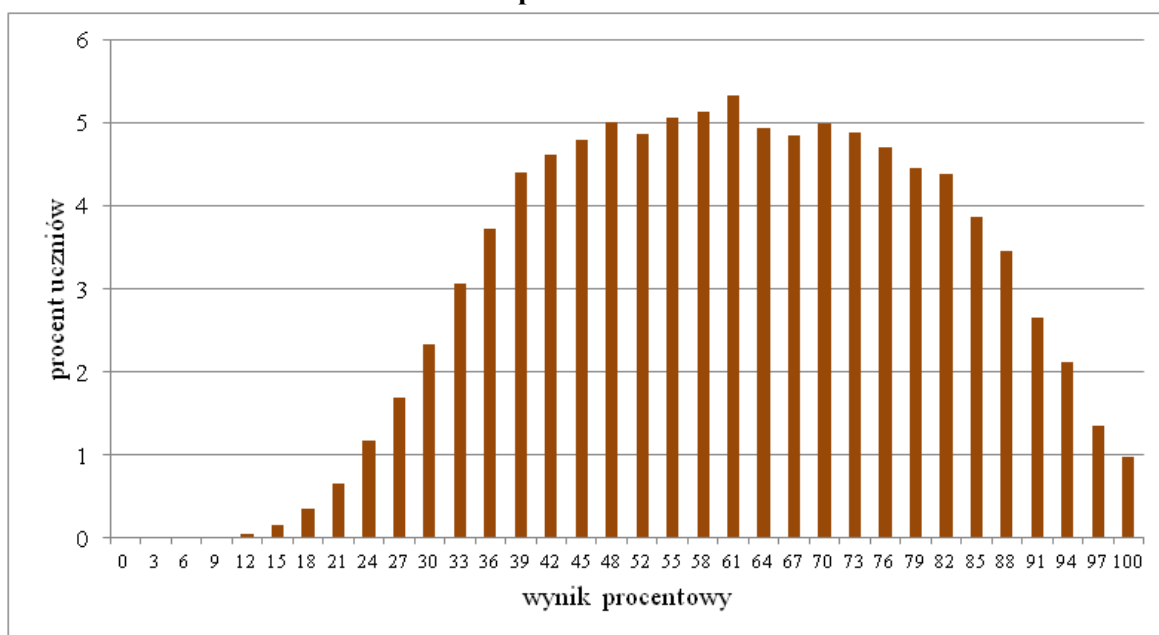
## WOJEWÓDZTWO PODKARPACKIE

Na wykresach A–L zostały przedstawione rozkłady wyników uczniów bez dysfunkcji oraz uczniów ze specyficznymi trudnościami w uczeniu się.

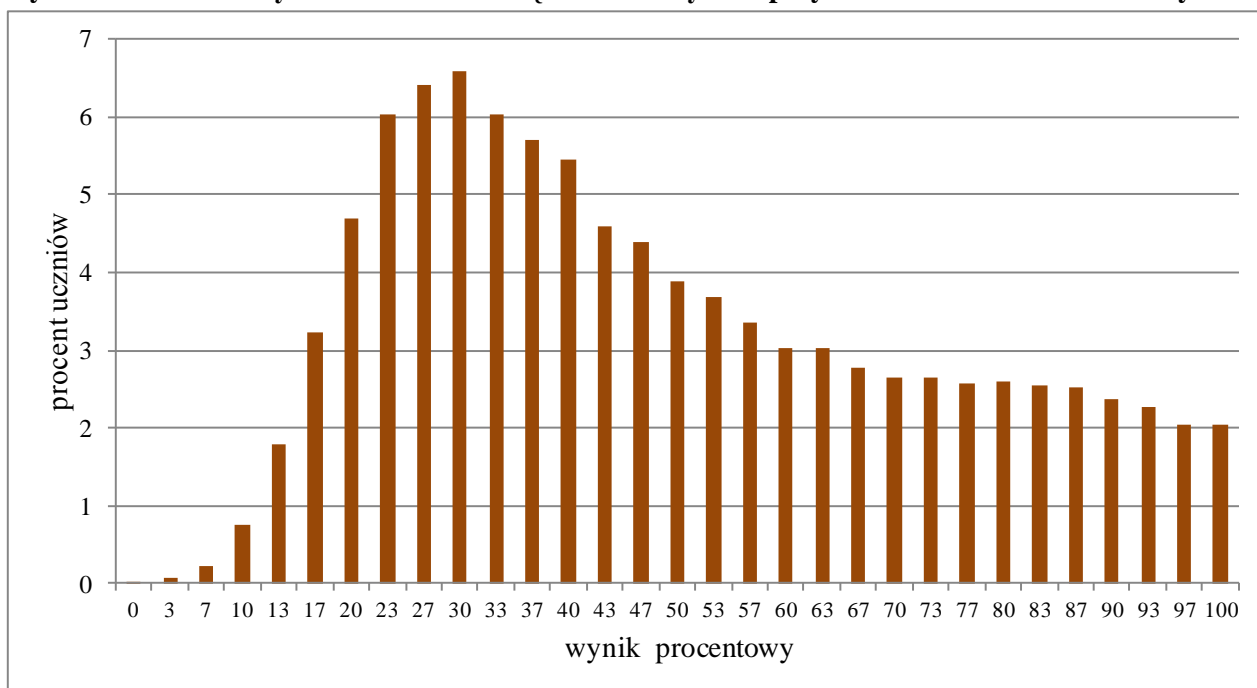
**Wykres A. Rozkład wyników uczniów – część humanistyczna z zakresu języka polskiego**



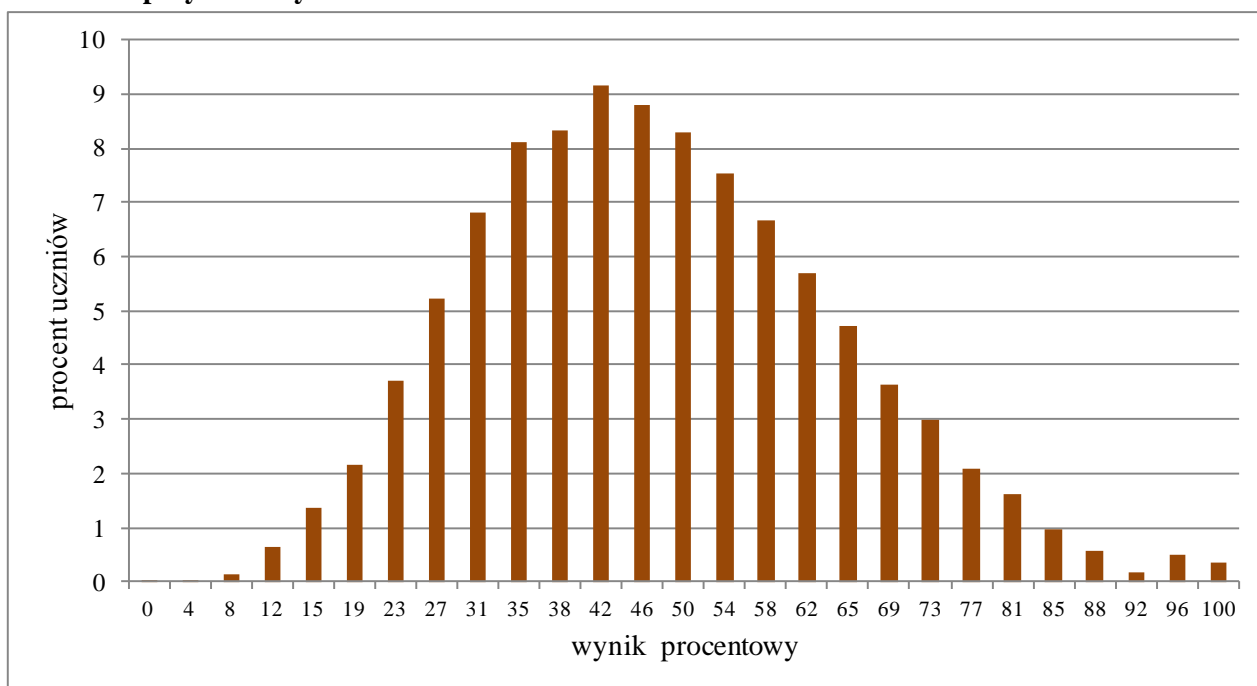
**Wykres B. Rozkład wyników uczniów – część humanistyczna z zakresu historii i wiedzy o społeczeństwie**



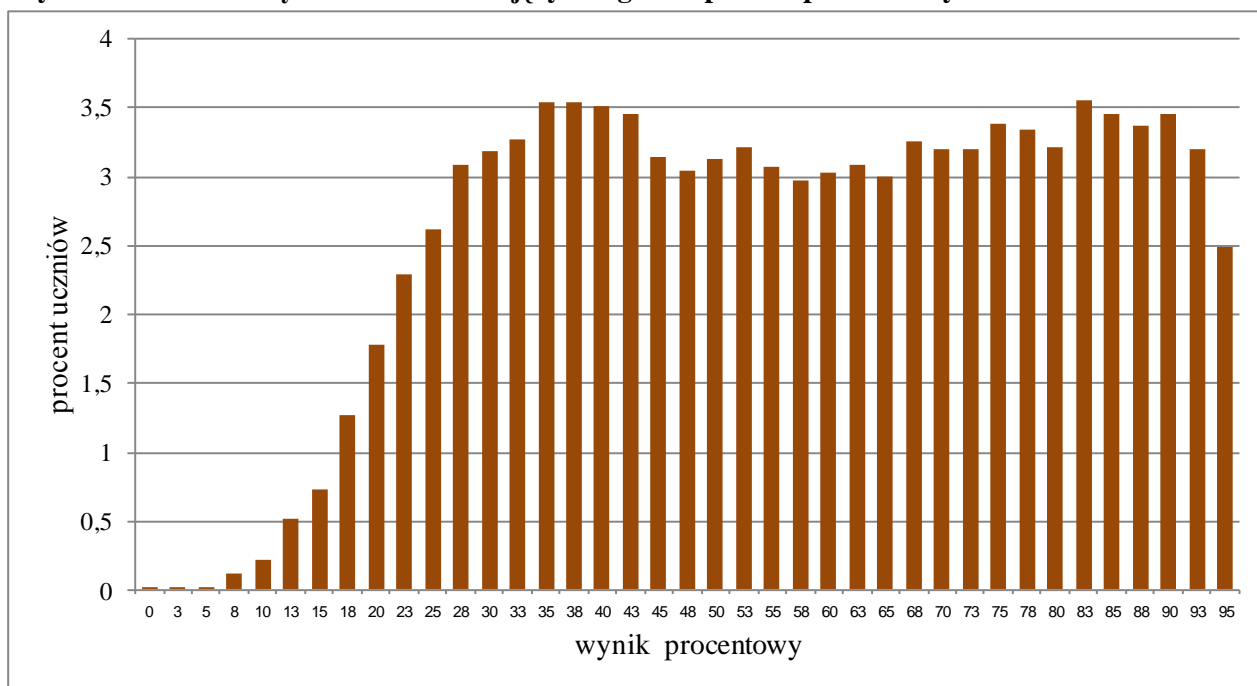
**Wykres C. Rozkład wyników uczniów – część matematyczno-przyrodnicza z zakresu matematyki**



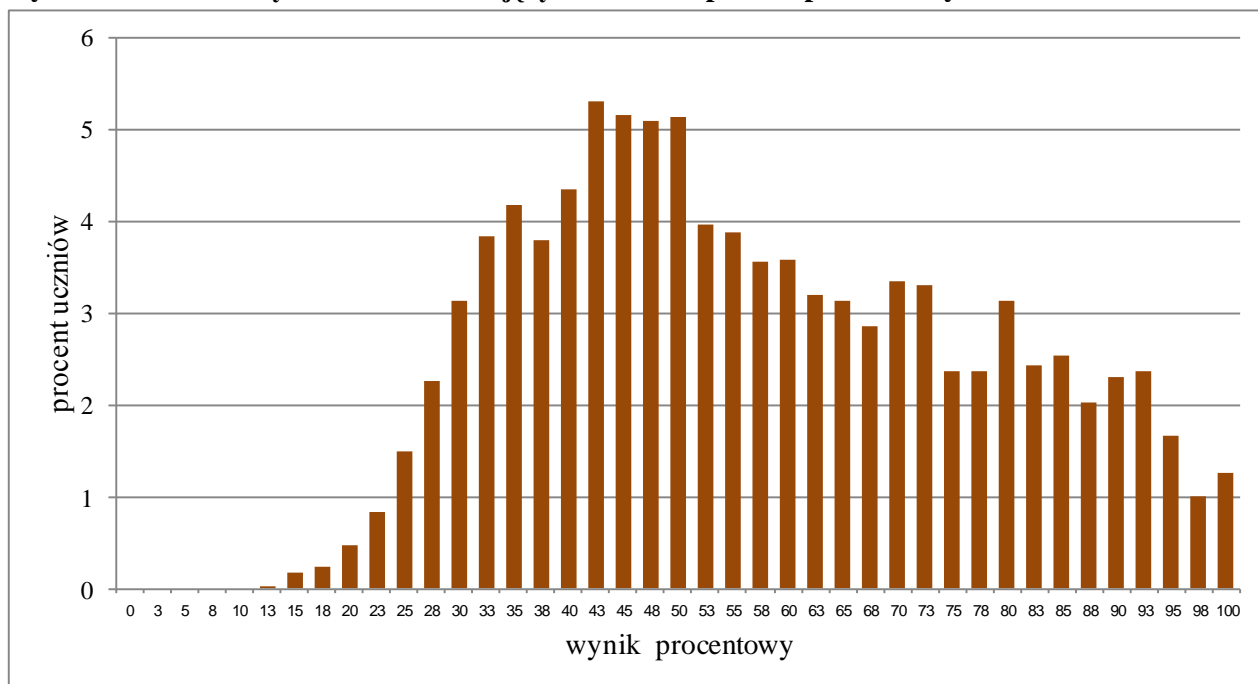
**Wykres D. Rozkład wyników uczniów – część matematyczno-przyrodnicza z zakresu przedmiotów przyrodniczych**



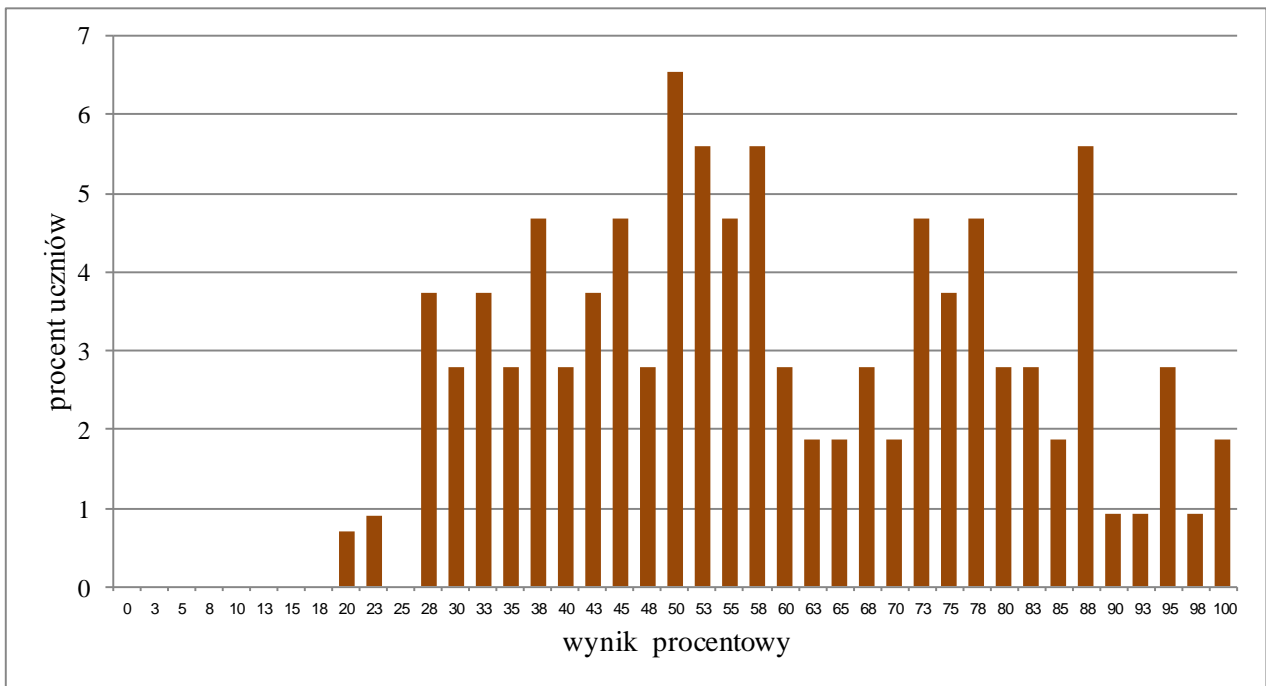
**Wykres E. Rozkład wyników uczniów – język angielski poziom podstawowy**



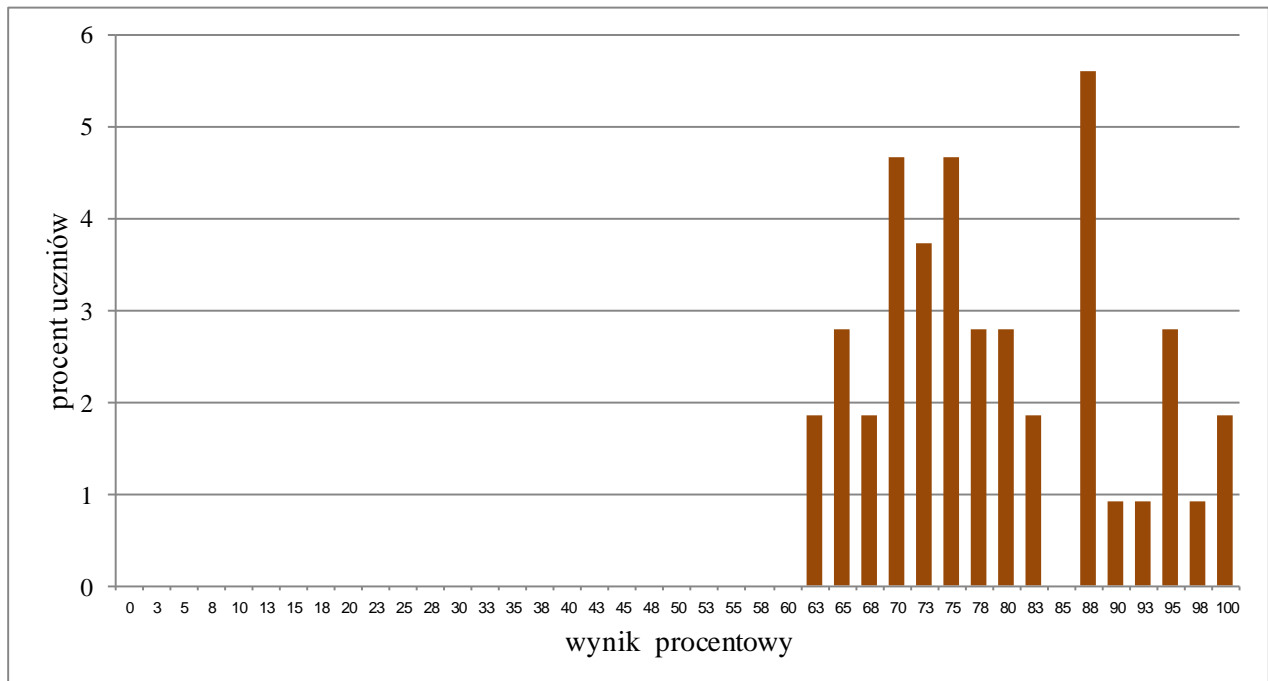
**Wykres F. Rozkład wyników uczniów – język niemiecki poziom podstawowy**



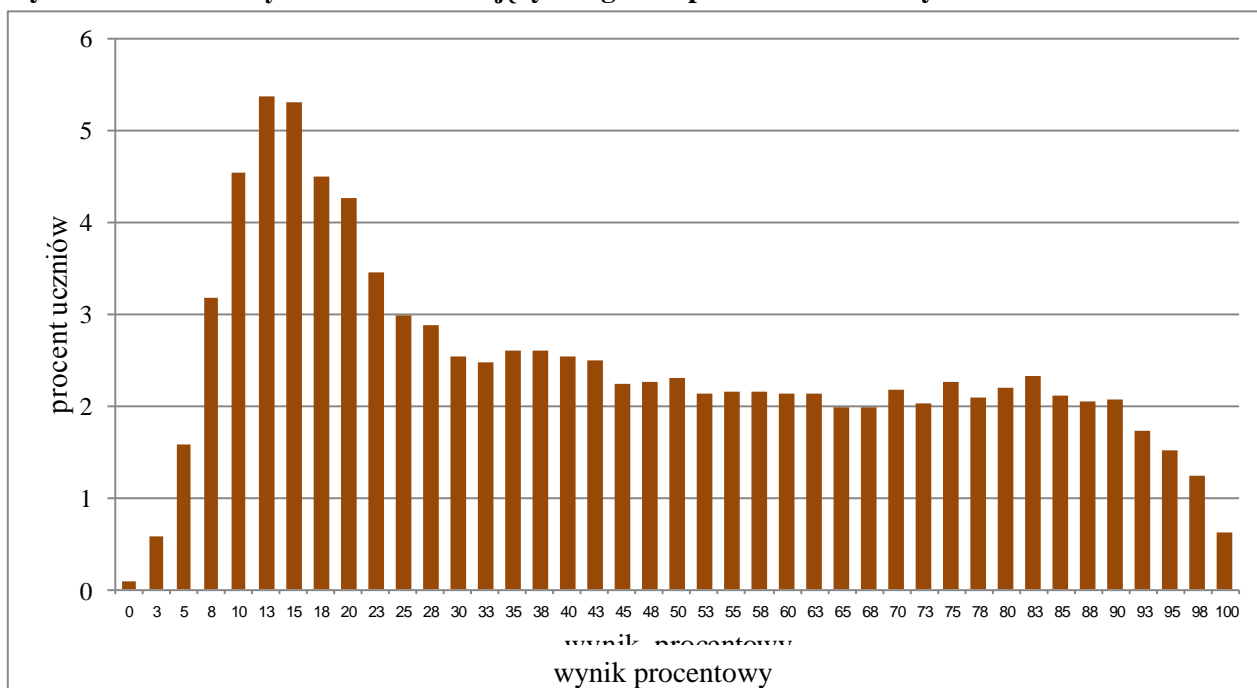
**Wykres G. Rozkład wyników uczniów – język rosyjski poziom podstawowy**



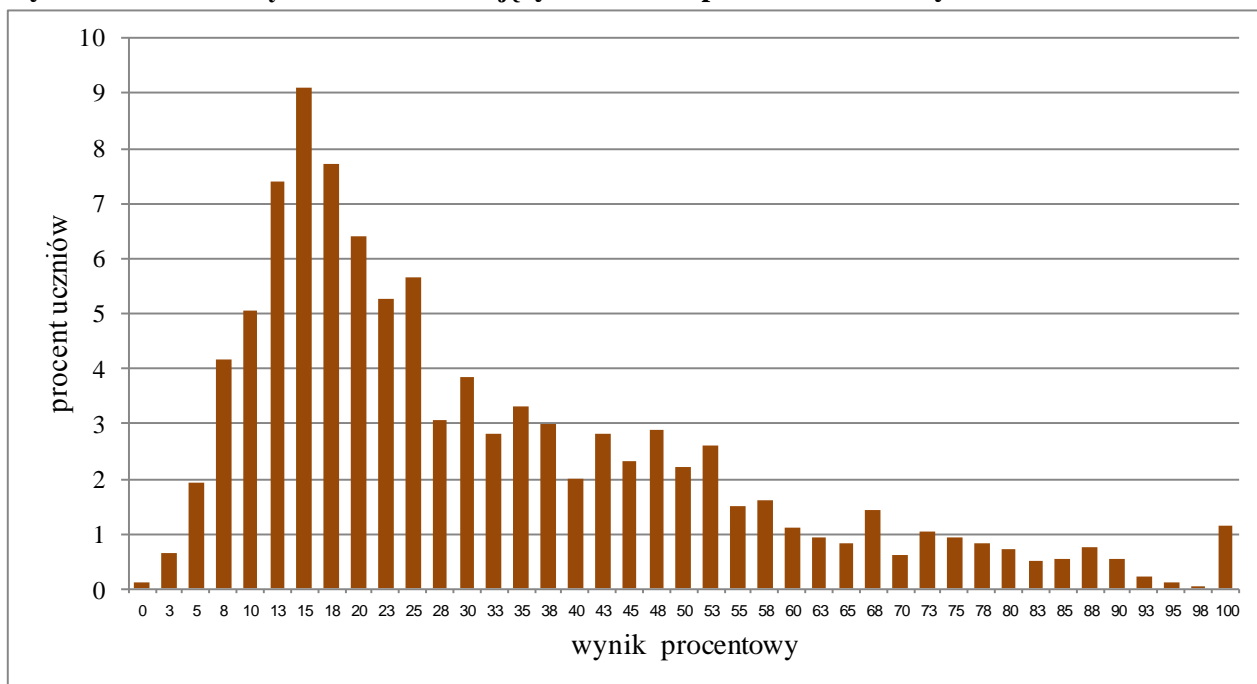
**Wykres H. Rozkład wyników uczniów – język francuski poziom podstawowy**



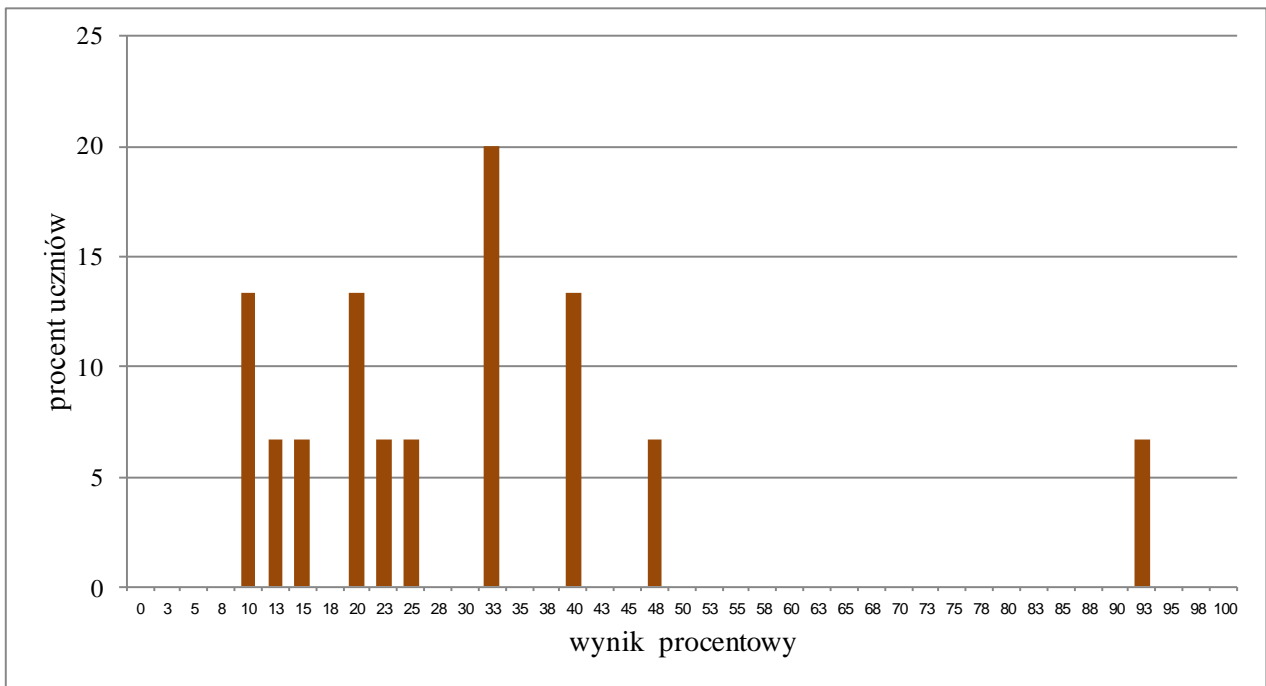
**Wykres I. Rozkład wyników uczniów – język angielski poziom rozszerzony**



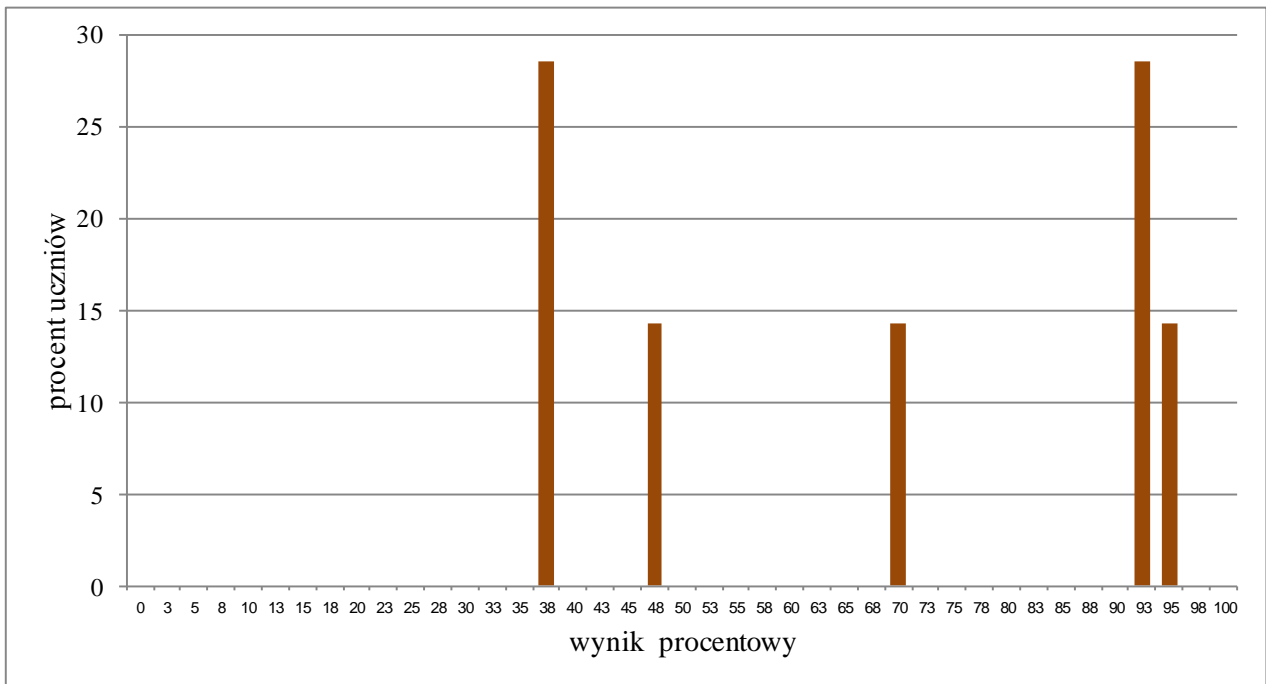
**Wykres J. Rozkład wyników uczniów – język niemiecki poziom rozszerzony**



**Wykres K. Rozkład wyników uczniów – język rosyjski poziom rozszerzony**



**Wykres L. Rozkład wyników uczniów – język francuski poziom rozszerzony**



## Parametry statystyczne rozkładu wyników egzaminu gimnazjalnego

	Liczba uczniów	Średnia (%)	Minimum (%)	Maksimum (%)	Mediana (%)	Dominanta (%)	Odchylenie standardowe
Część humanistyczna z zakresu języka polskiego	25 080	67	3	100	69	78	18,4
Część humanistyczna z zakresu historii i wiedzy o społeczeństwie	25 080	62	6	100	64	61	18,7
Część matematyczno-przyrodnicza z zakresu matematyki	25 079	49	0	100	43	30	24,1
Część matematyczno-przyrodnicza z zakresu przedmiotów przyrodniczych	25 079	51	4	100	50	46	16,7
Język angielski – poziom podstawowy	21 990	62	5	100	63	88	22,7
Język niemiecki – poziom podstawowy	2 942	57	13	100	55	43	20,2
Język rosyjski – poziom podstawowy	109	57	15	100	55	48	20,9
Język francuski – poziom podstawowy	34	59	20	98	56	45	20,6
Język hiszpański – poziom podstawowy	5	87	68	100	88	68	13,0
Język włoski – poziom podstawowy	0	.	.	.	.	.	.
Język angielski – poziom rozszerzony	20 501	44	0	100	40	13	27,7
Język niemiecki – poziom rozszerzony	1 811	32	0	100	25	15	21,8
Język rosyjski – poziom rozszerzony	15	30	10	93	25	33	20,8
Język francuski – poziom rozszerzony	7	68	38	95	70	38	26,5
Język hiszpański – poziom rozszerzony	1	68	68	68	68	68	.
Język włoski – poziom rozszerzony	0	.	.	.	.	.	.

### Uwaga!

Średnich wyników egzaminu gimnazjalnego w 2012 r. **nie wolno** bezpośrednio porównywać ze średnimi wynikami egzaminu gimnazjalnego z lat poprzednich.