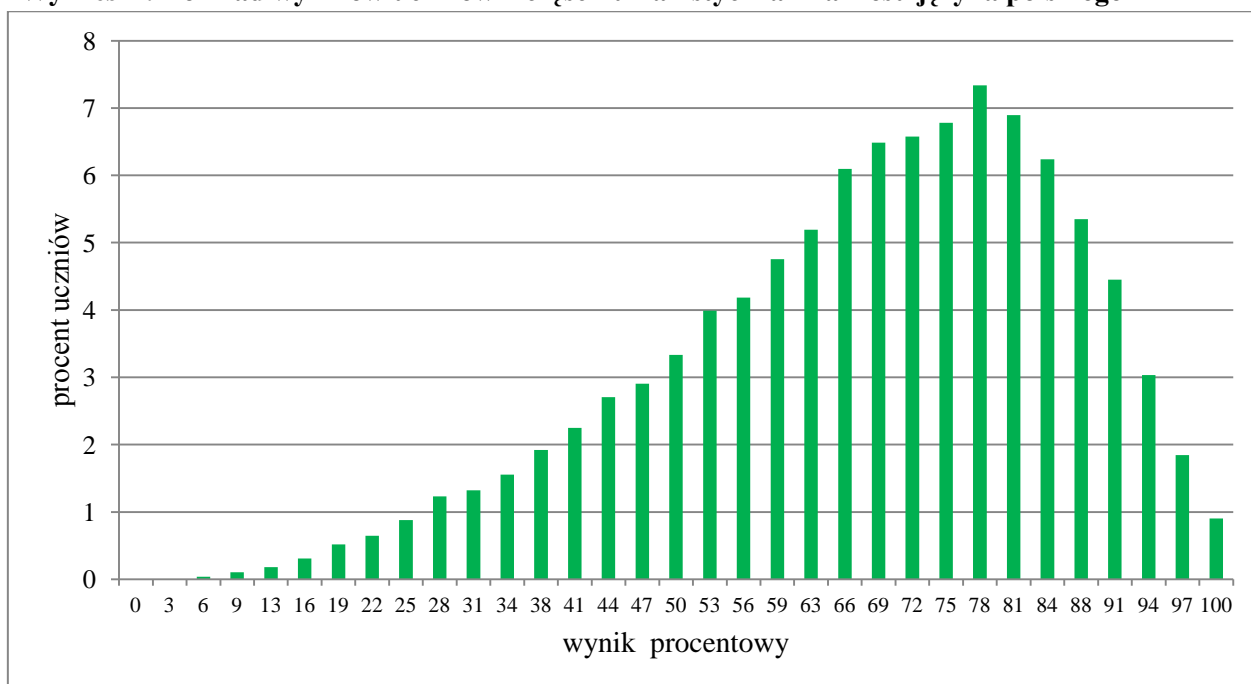


# Rozkłady wyników i parametry statystyczne rozkładu wyników egzaminu gimnazjalnego w kwietniu 2012 r.

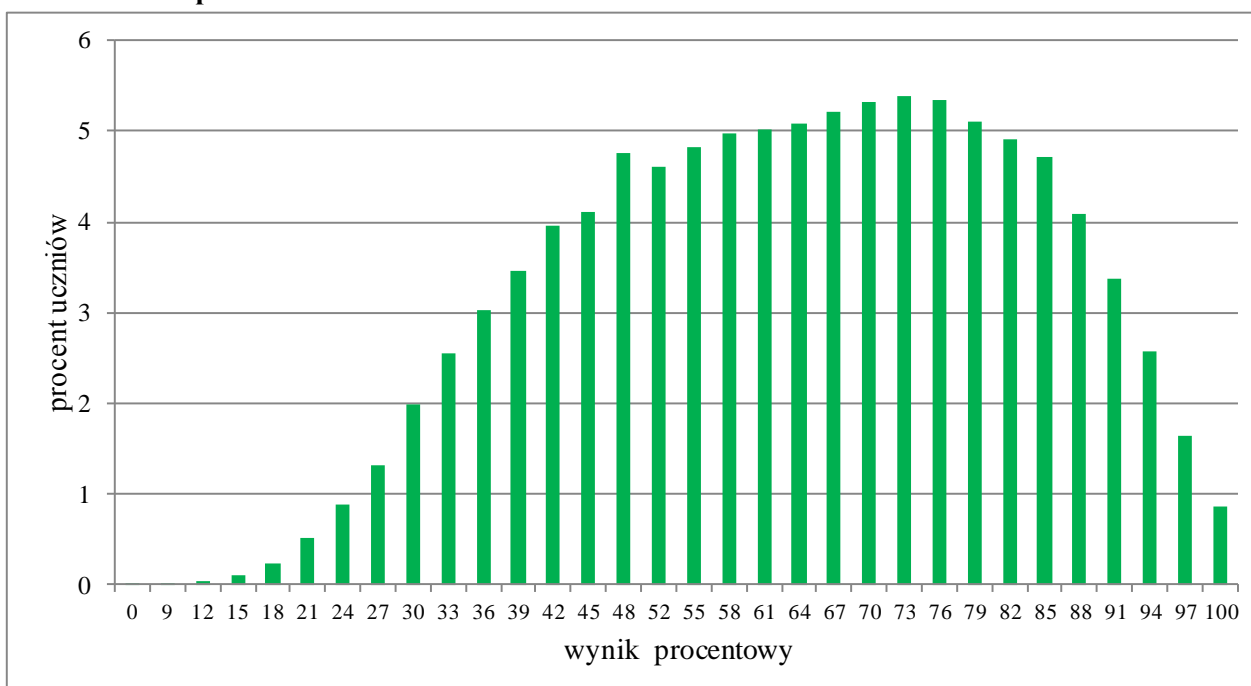
## WOJEWÓDZTWO MAŁOPOLSKIE

Na wykresach A–L zostały przedstawione rozkłady wyników uczniów bez dysfunkcji oraz uczniów ze specyficznymi trudnościami w uczeniu się.

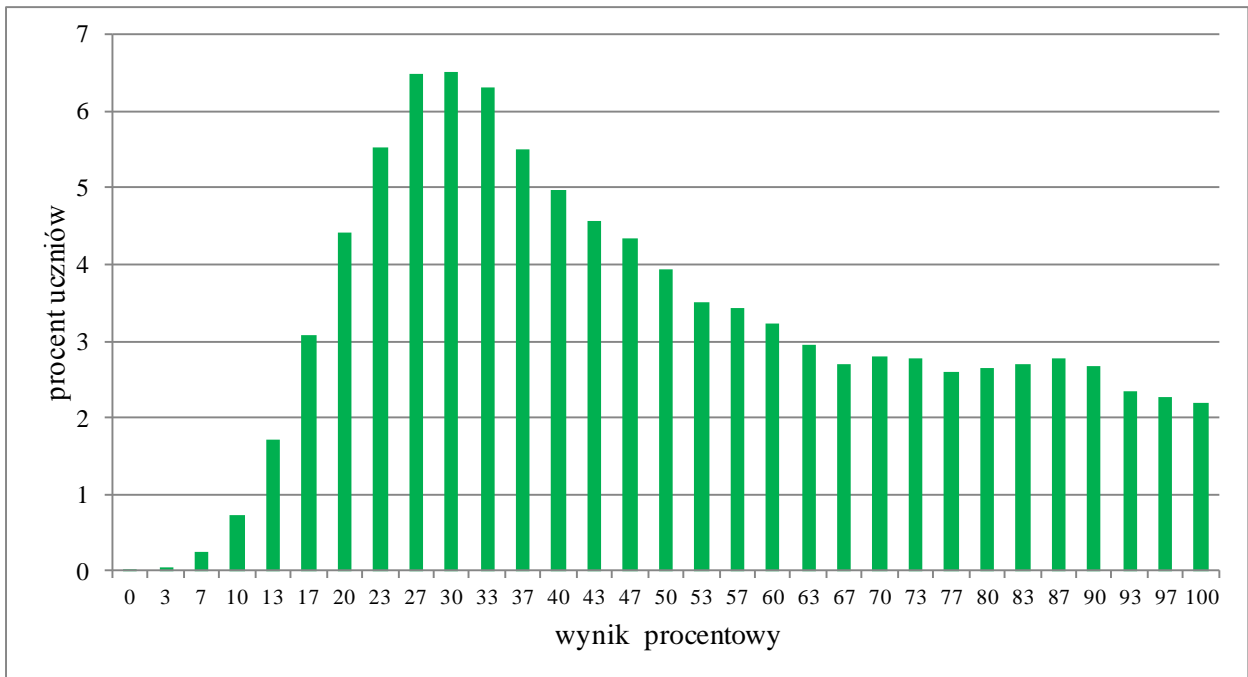
**Wykres A. Rozkład wyników uczniów – część humanistyczna z zakresu języka polskiego**



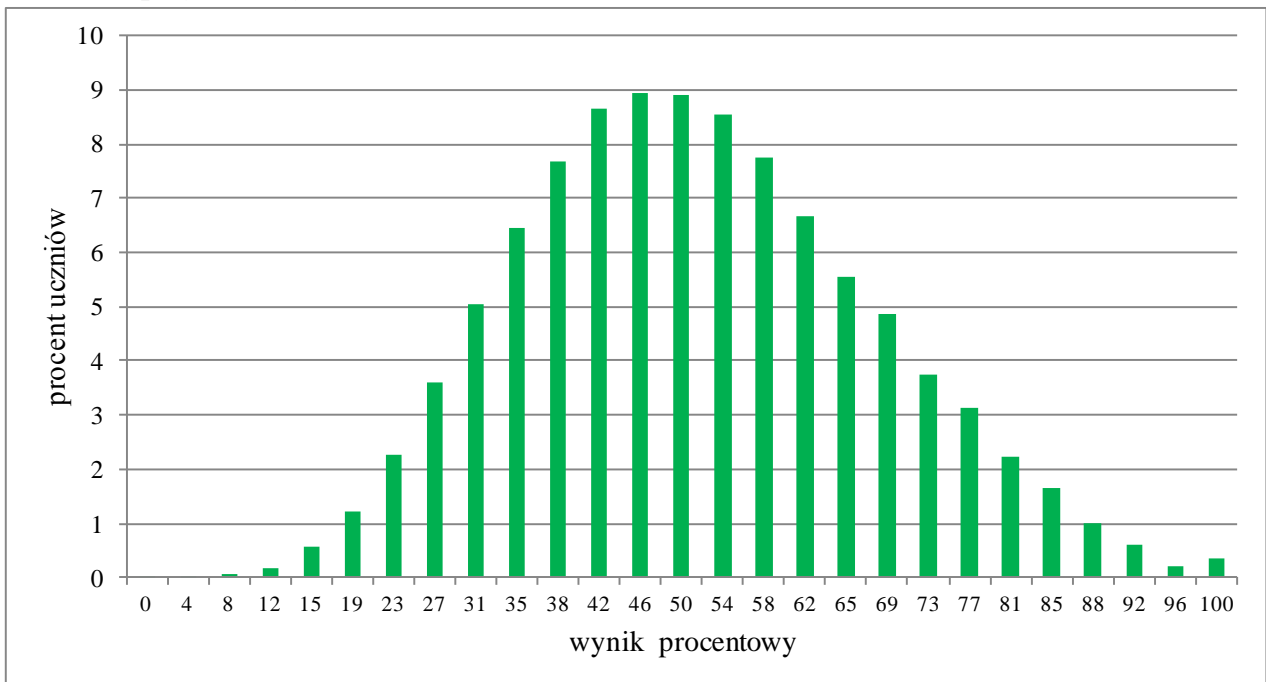
**Wykres B. Rozkład wyników uczniów – część humanistyczna z zakresu historii i wiedzy o społeczeństwie**



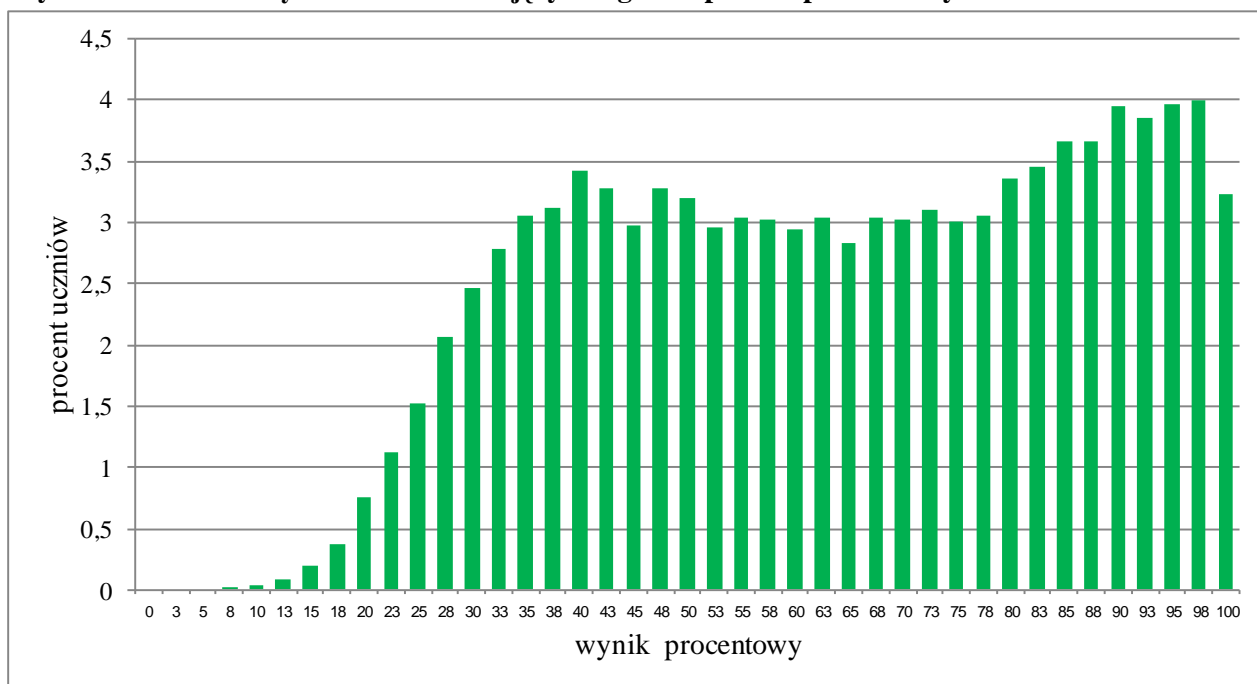
**Wykres C. Rozkład wyników uczniów – część matematyczno-przyrodnicza z zakresu matematyki**



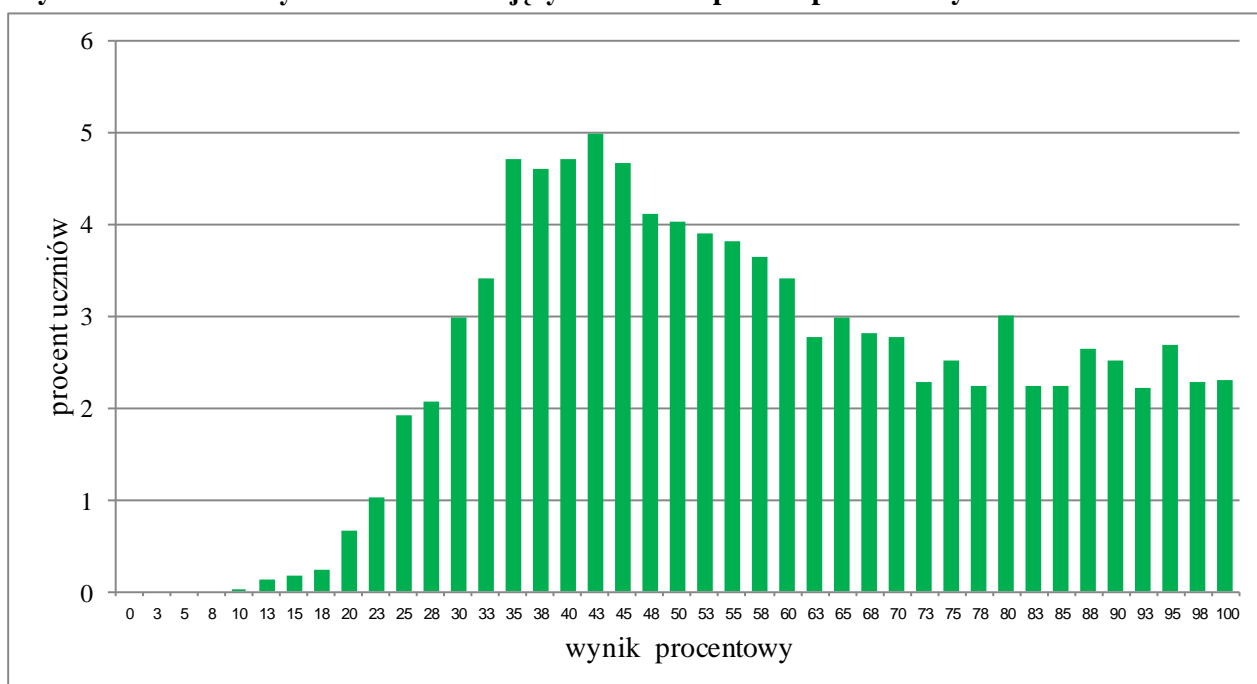
**Wykres D. Rozkład wyników uczniów – część matematyczno-przyrodnicza z zakresu przedmiotów przyrodniczych**



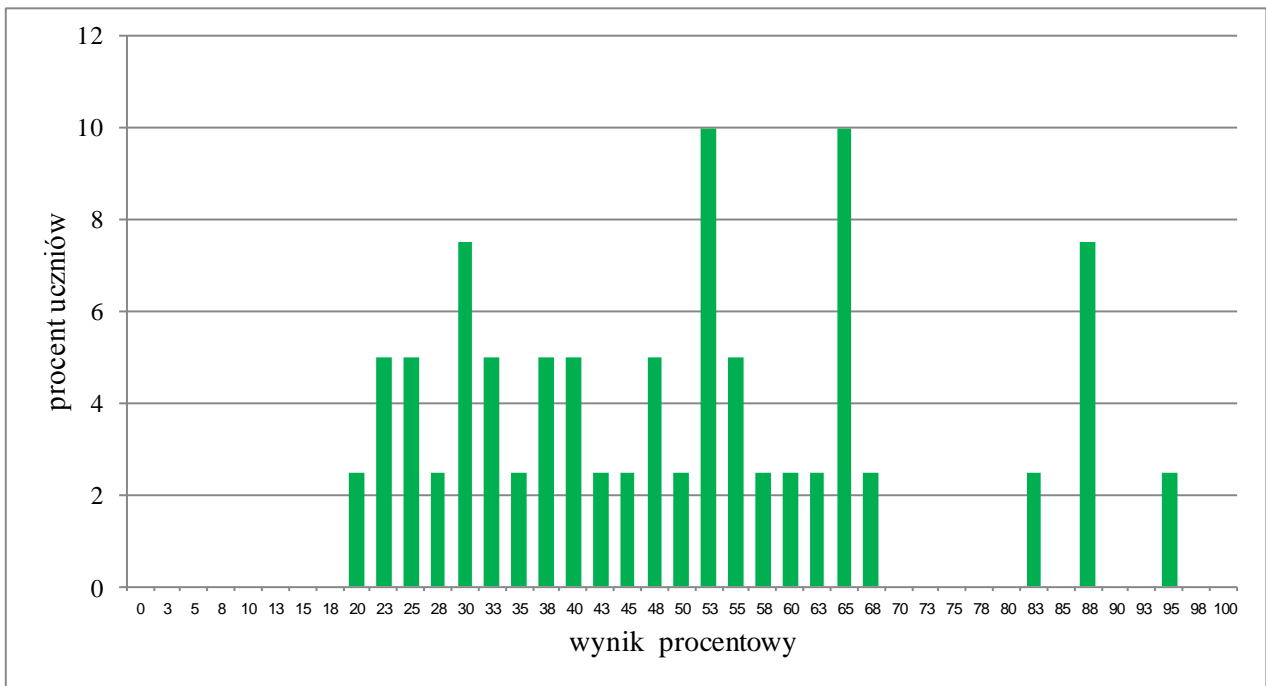
**Wykres E. Rozkład wyników uczniów – język angielski poziom podstawowy**



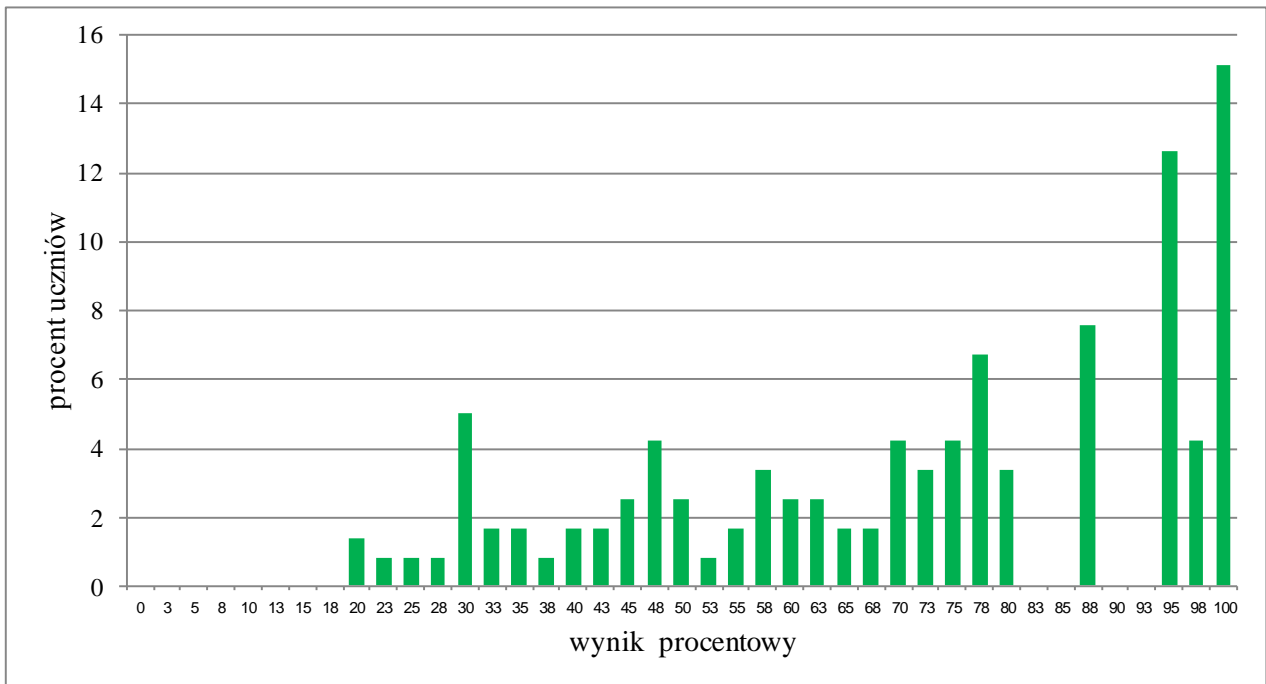
**Wykres F. Rozkład wyników uczniów – język niemiecki poziom podstawowy**



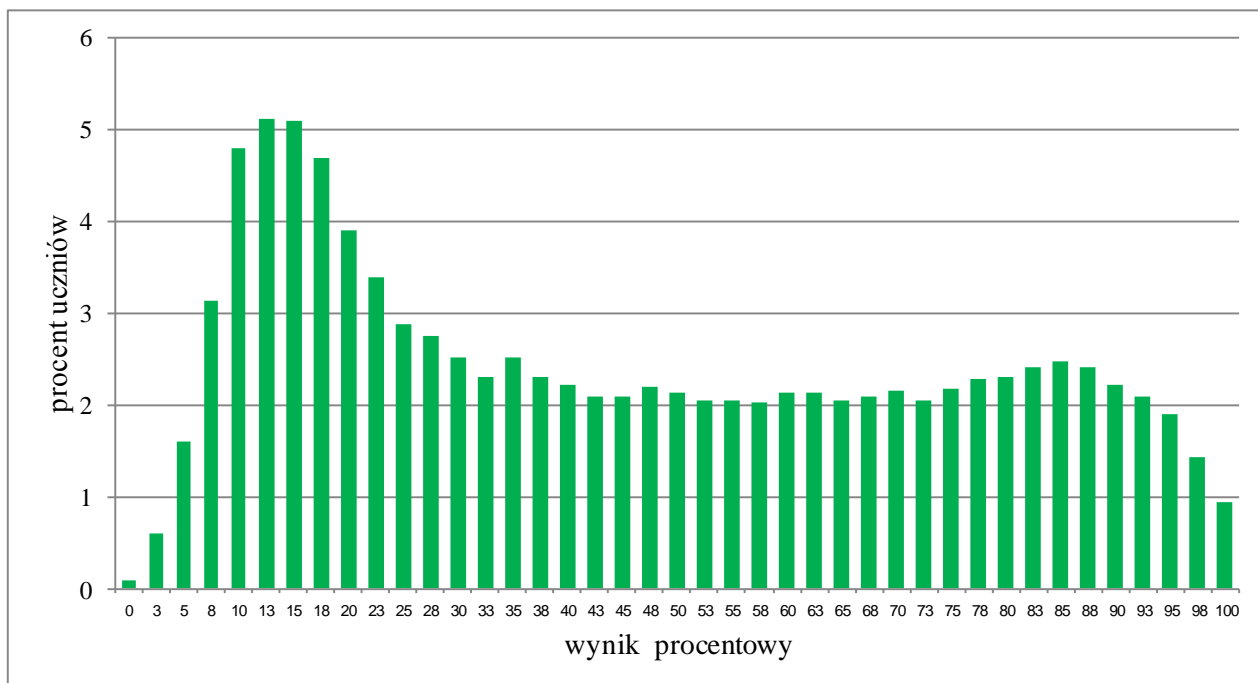
**Wykres G. Rozkład wyników uczniów – język rosyjski poziom podstawowy**



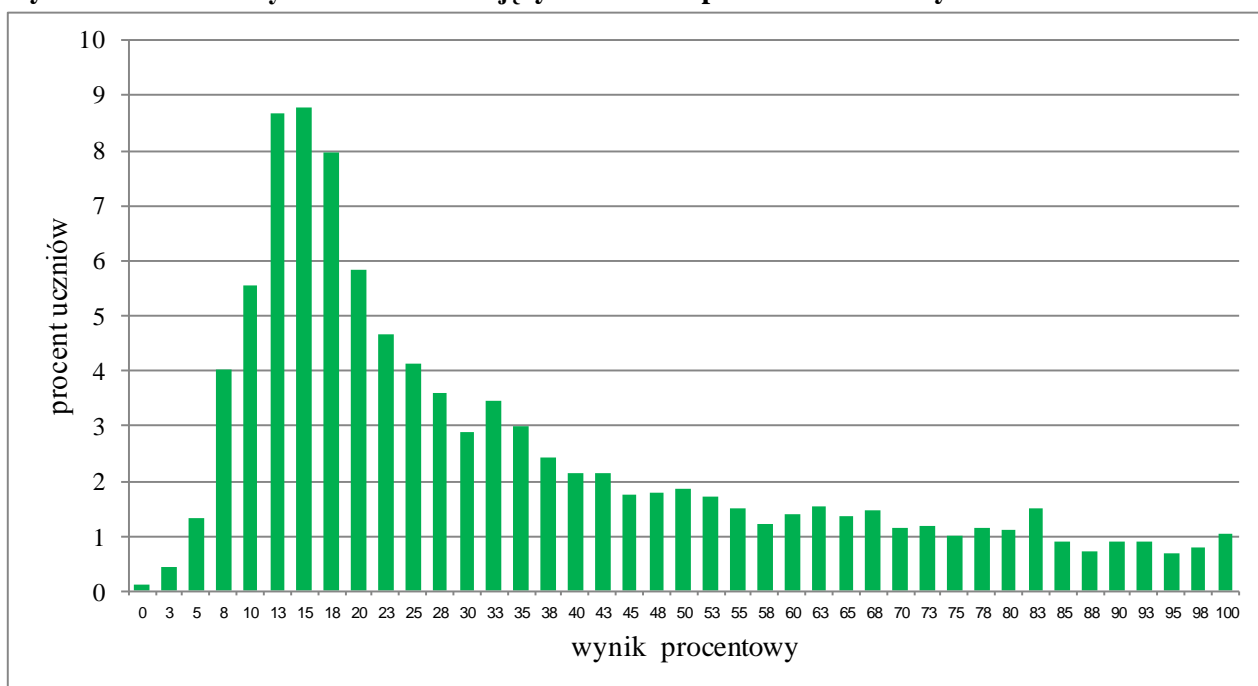
**Wykres H. Rozkład wyników uczniów – język francuski poziom podstawowy**



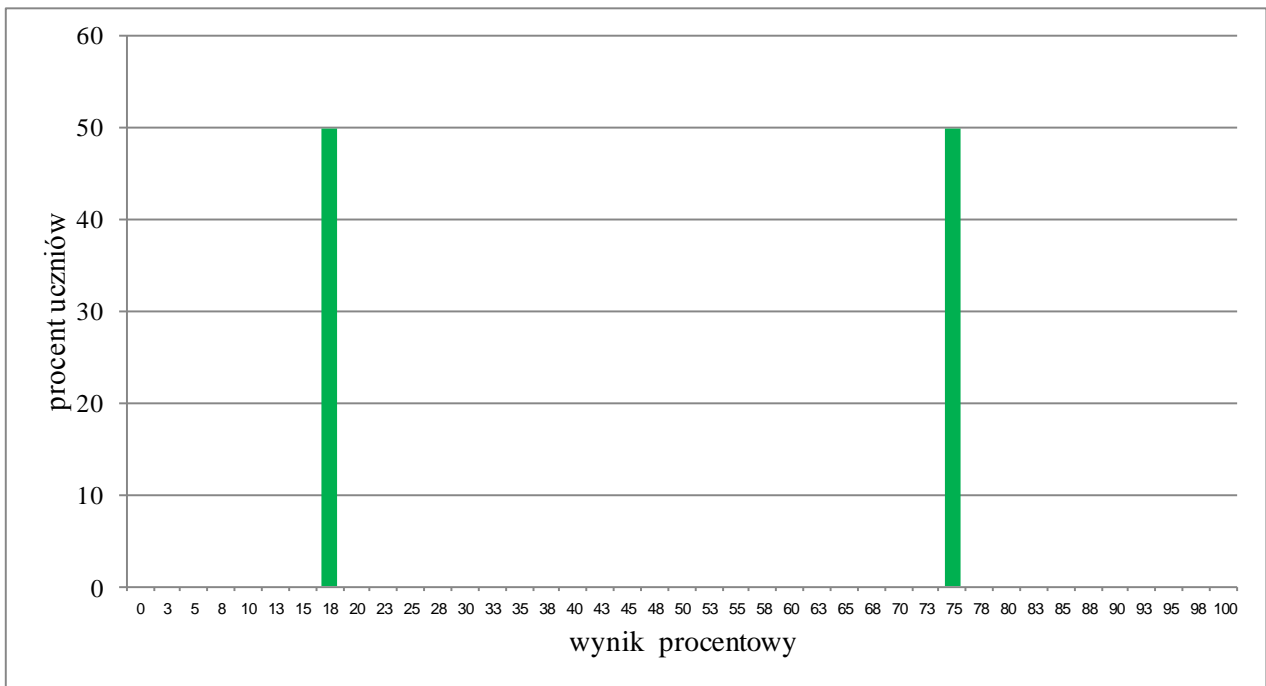
**Wykres I. Rozkład wyników uczniów – język angielski poziom rozszerzony**



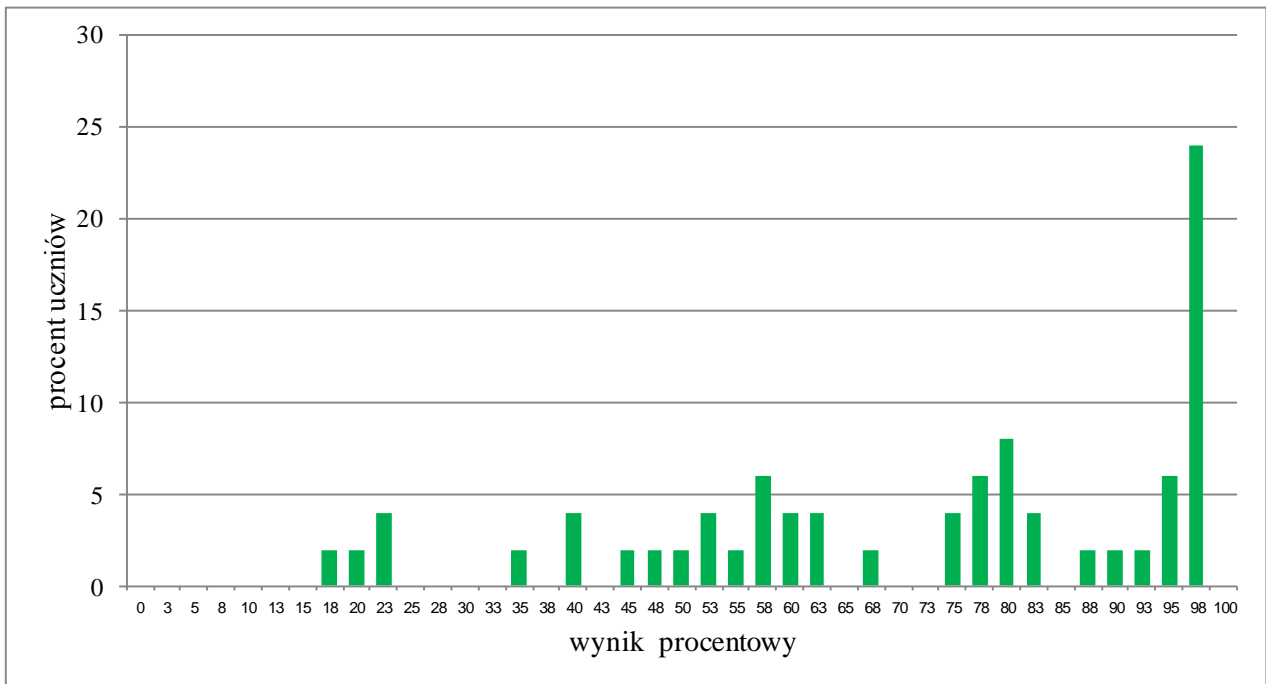
**Wykres J. Rozkład wyników uczniów – język niemiecki poziom rozszerzony**



**Wykres K. Rozkład wyników uczniów – język rosyjski poziom rozszerzony**



**Wykres L. Rozkład wyników uczniów – język francuski poziom rozszerzony**



## Parametry statystyczne rozkładu wyników egzaminu gimnazjalnego

	Liczba uczniów	Średnia (%)	Minimum (%)	Maksimum (%)	Mediana (%)	Dominanta (%)	Odchylenie standardowe
Część humanistyczna z zakresu języka polskiego	36 941	68	3	100	72	78	18,2
Część humanistyczna z zakresu historii i wiedzy o społeczeństwie	36 941	63	0	100	64	73	19
Część matematyczno-przyrodnicza z zakresu matematyki	36 941	50	0	100	43	30	24,4
Część matematyczno-przyrodnicza z zakresu przedmiotów przyrodniczych	36 941	51	4	100	50	46	16,6
Język angielski – poziom podstawowy	32 819	64	8	100	65	98	23,0
Język niemiecki – poziom podstawowy	3 951	58	10	100	55	43	21,7
Język rosyjski – poziom podstawowy	40	56	20	95	56	63	21,5
Język francuski – poziom podstawowy	119	77	23	100	85	100	22,9
Język hiszpański – poziom podstawowy	5	52	33	63	53	63	12,3
Język włoski – poziom podstawowy	3	59	20	80	78	20	33,9
Język angielski – poziom rozszerzony	30 575	45	0	100	40	13	28,6
Język niemiecki – poziom rozszerzony	2 523	34	0	100	25	15	24,8
Język rosyjski – poziom rozszerzony	2	46	18	75	46	18	40,7
Język francuski – poziom rozszerzony	50	72	18	100	78	100	25,0
Język hiszpański – poziom rozszerzony	1	45	45	45	45	45	.
Język włoski – poziom rozszerzony	0	.	.	.	.	.	.

### Uwaga!

Średnich wyników egzaminu gimnazjalnego w 2012 r. **nie wolno** bezpośrednio porównywać ze średnimi wynikami egzaminu gimnazjalnego z lat poprzednich.