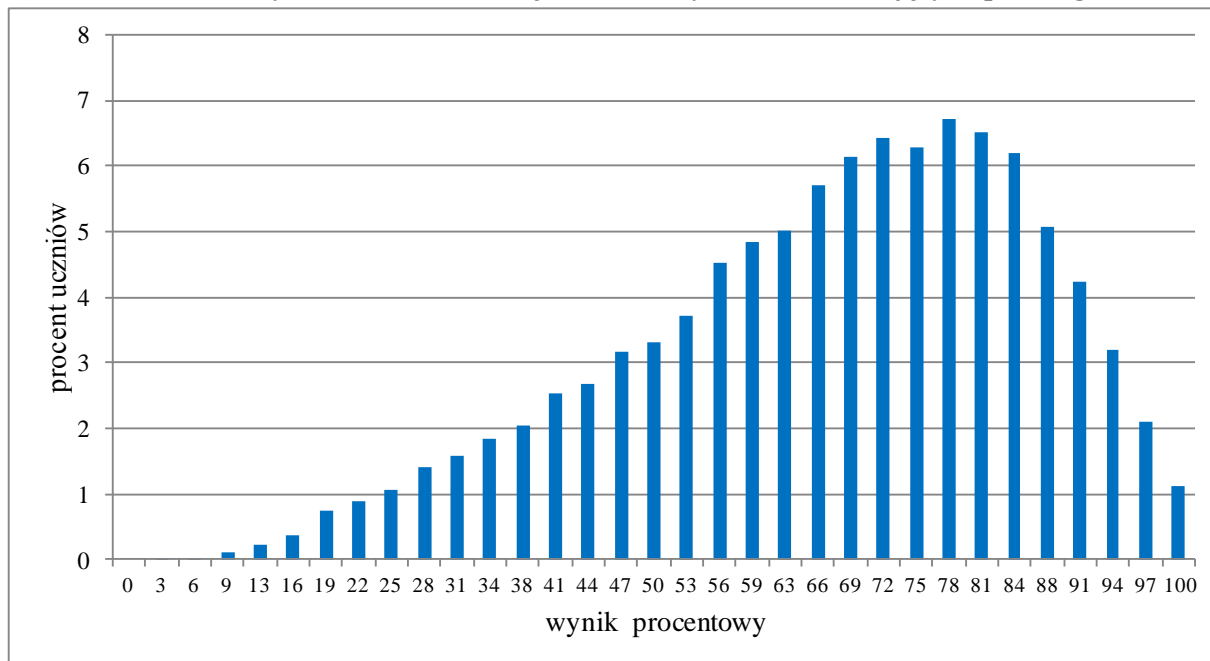


Rozkłady wyników i parametry statystyczne rozkładu wyników egzaminu gimnazjalnego w kwietniu 2012 r.

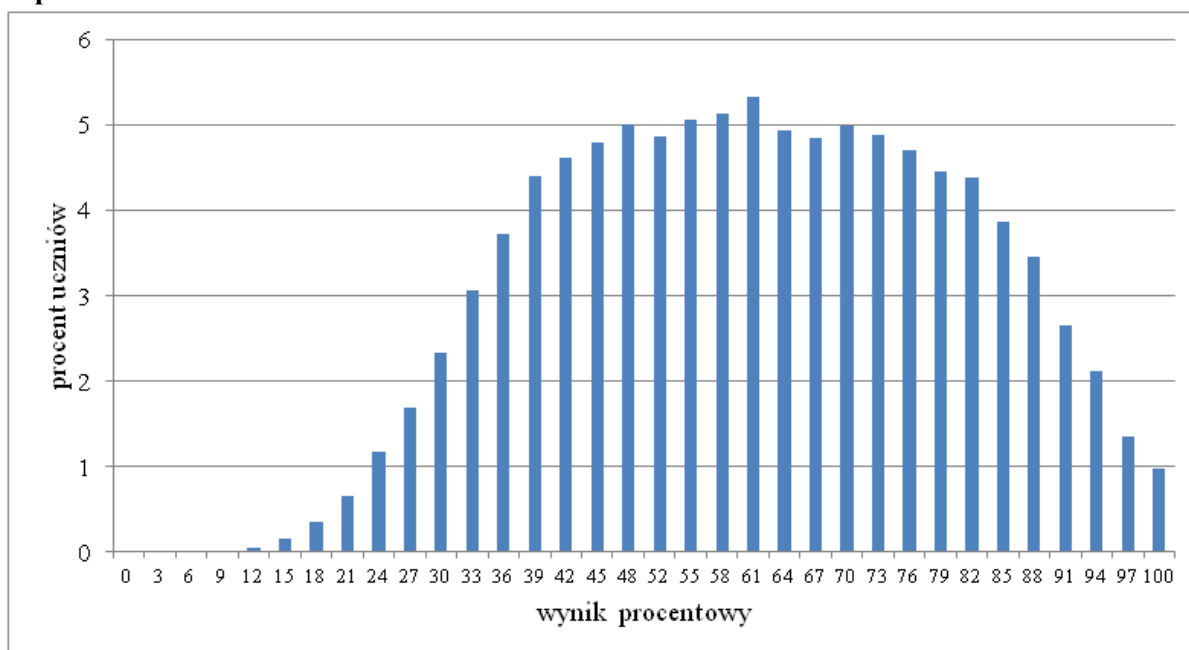
WOJEWÓDZTWO LUBELSKIE

Na wykresach A–L zostały przedstawione rozkłady wyników uczniów bez dysfunkcji oraz uczniów ze specyficznymi trudnościami w uczeniu się.

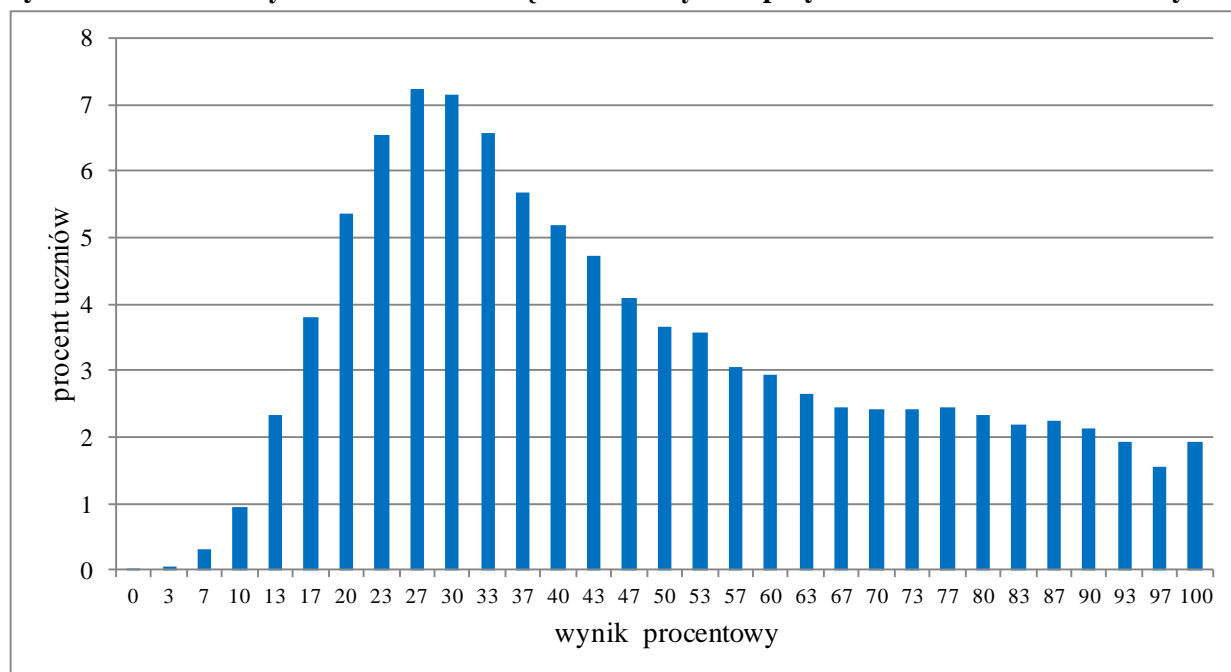
Wykres A. Rozkład wyników uczniów – część humanistyczna z zakresu języka polskiego



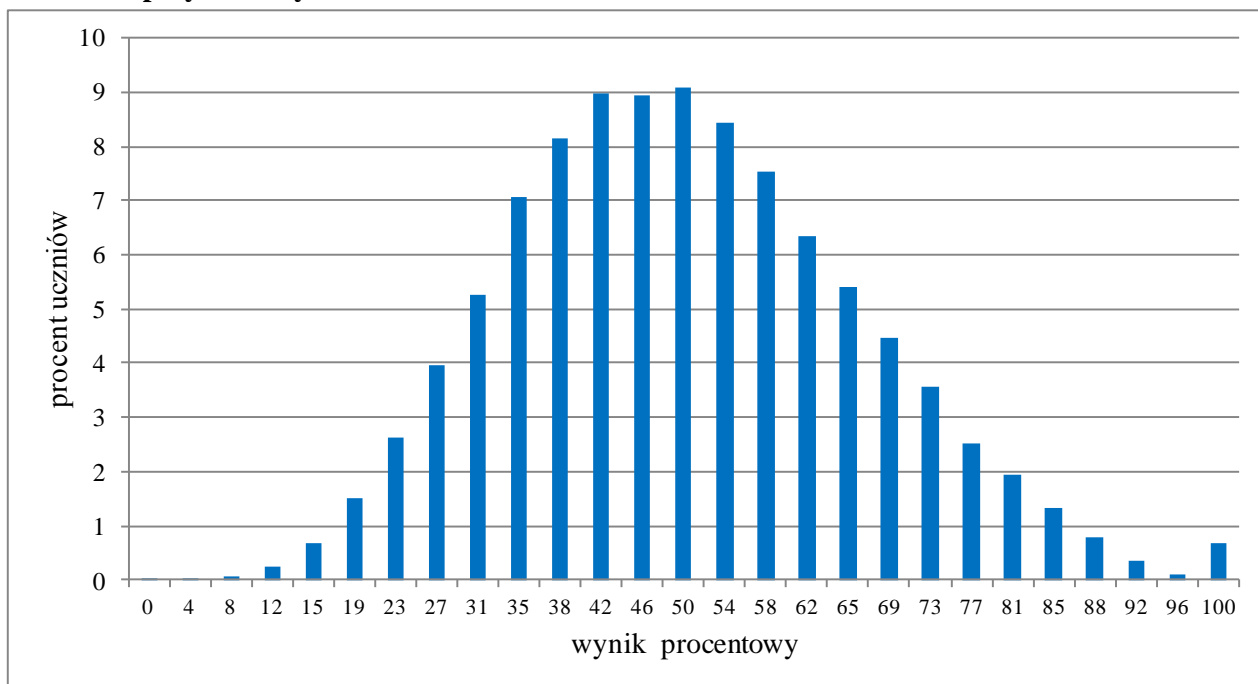
Wykres B. Rozkład wyników uczniów – część humanistyczna z zakresu historii i wiedzy o społeczeństwie



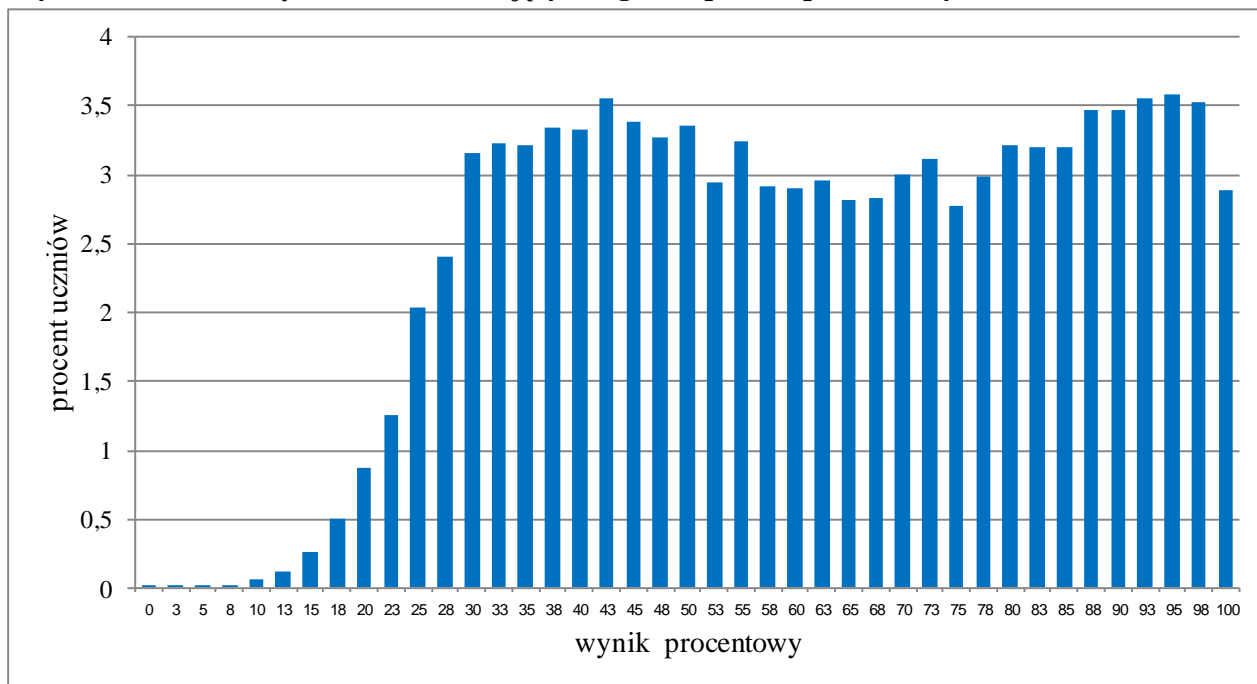
Wykres C. Rozkład wyników uczniów – część matematyczno-przyrodnicza z zakresu matematyki



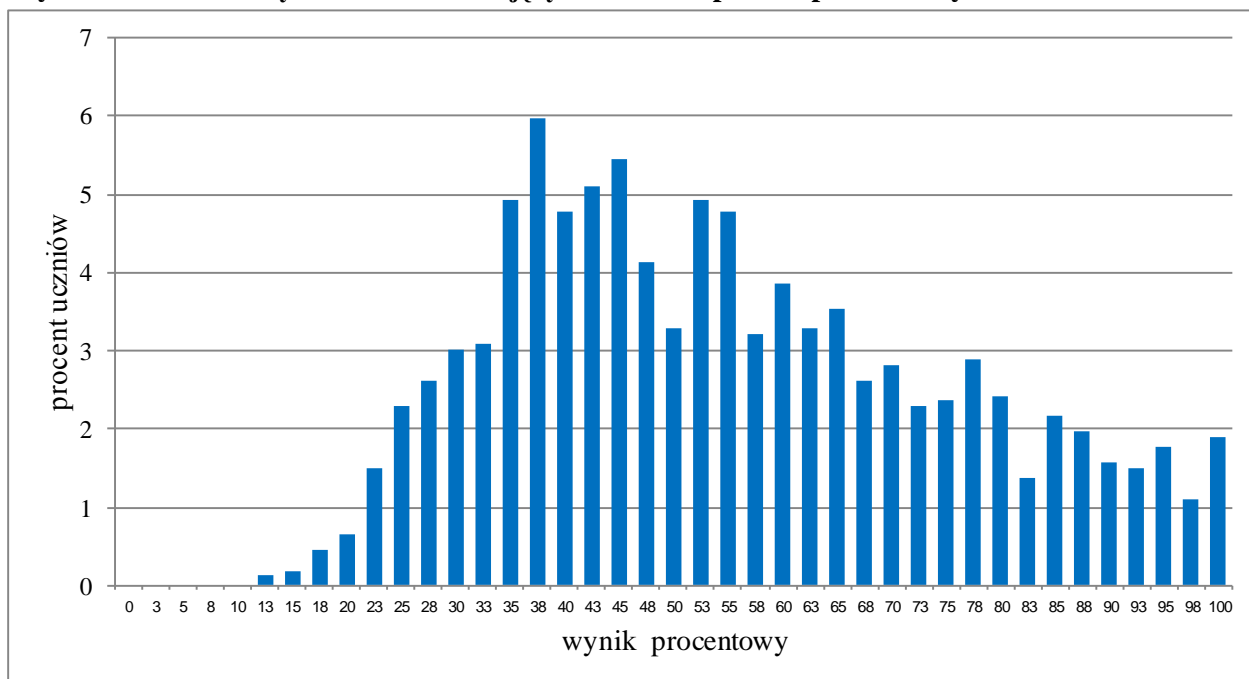
Wykres D. Rozkład wyników uczniów – część matematyczno-przyrodnicza z zakresu przedmiotów przyrodniczych



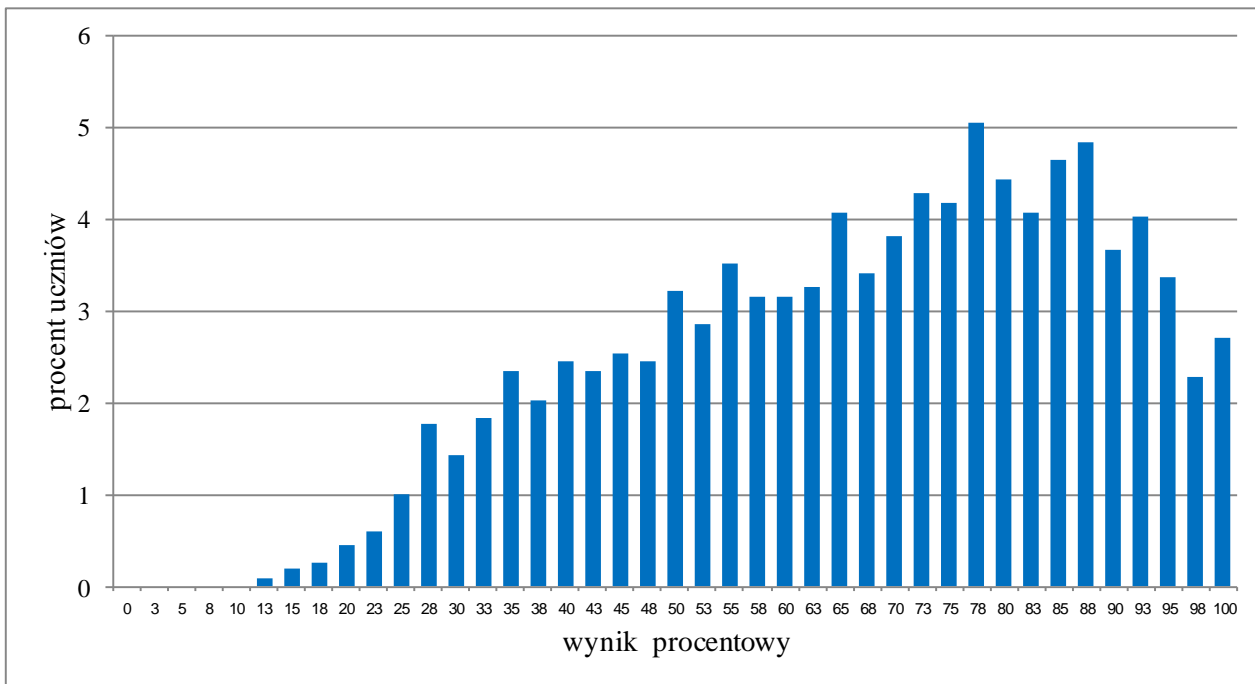
Wykres E. Rozkład wyników uczniów – język angielski poziom podstawowy



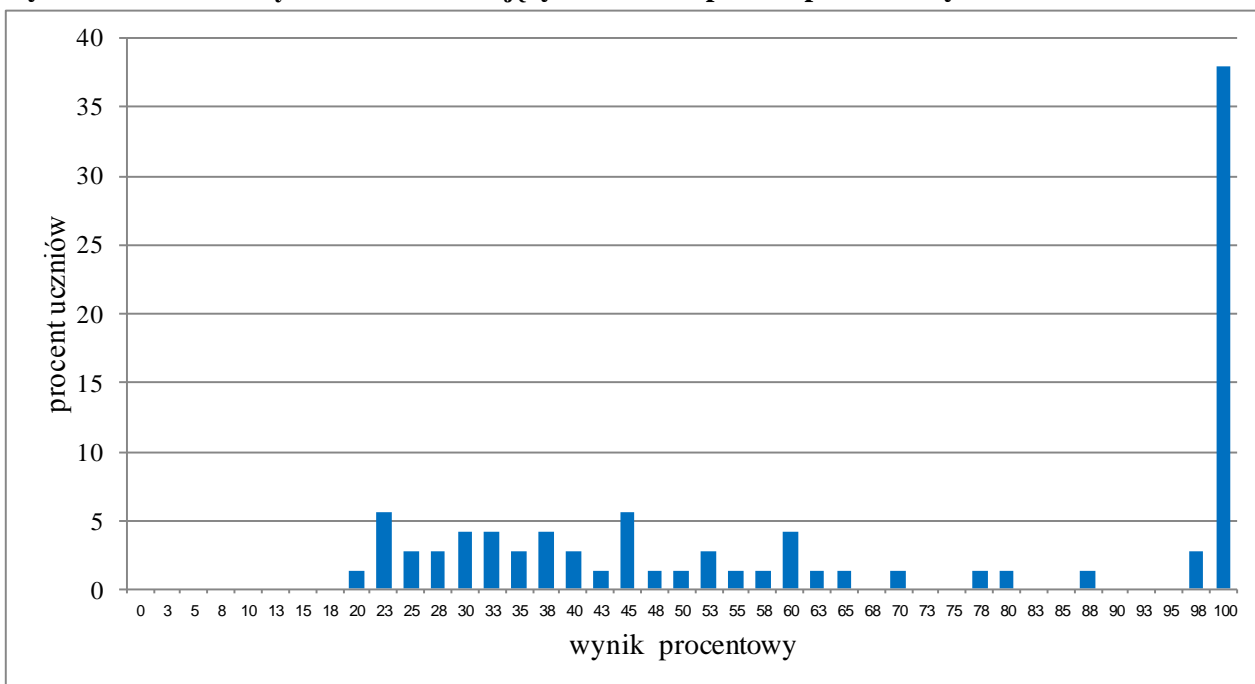
Wykres F. Rozkład wyników uczniów – język niemiecki poziom podstawowy



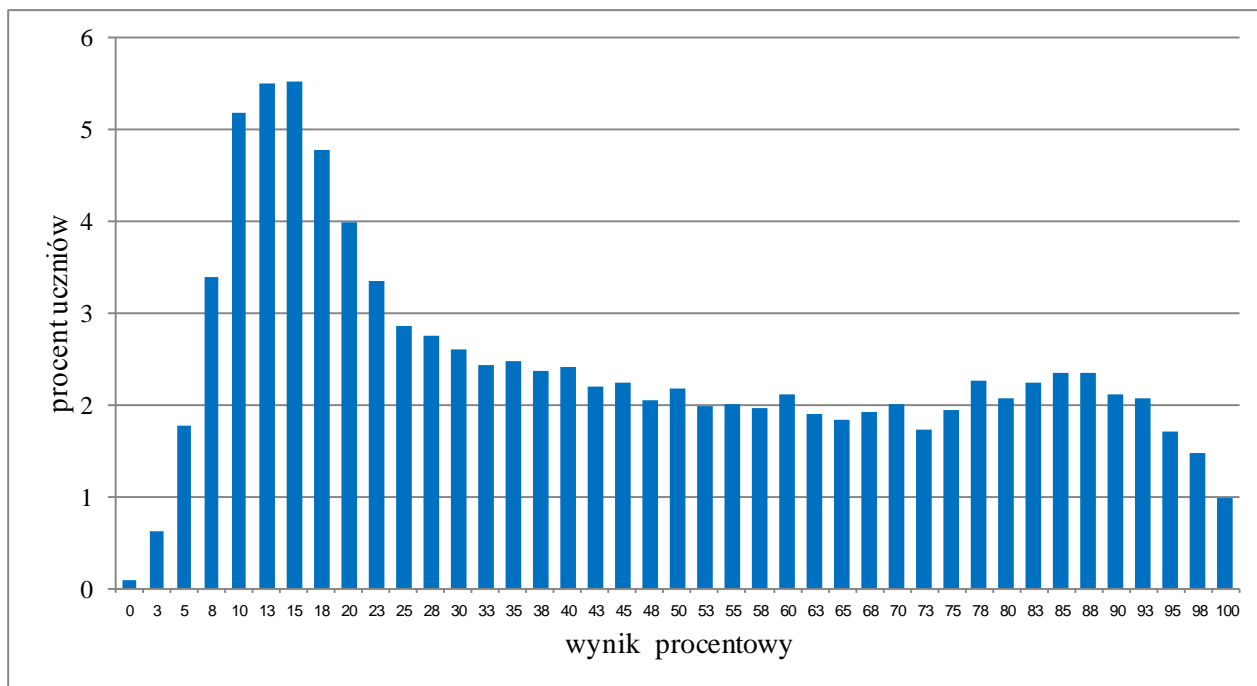
Wykres G. Rozkład wyników uczniów – język rosyjski poziom podstawowy



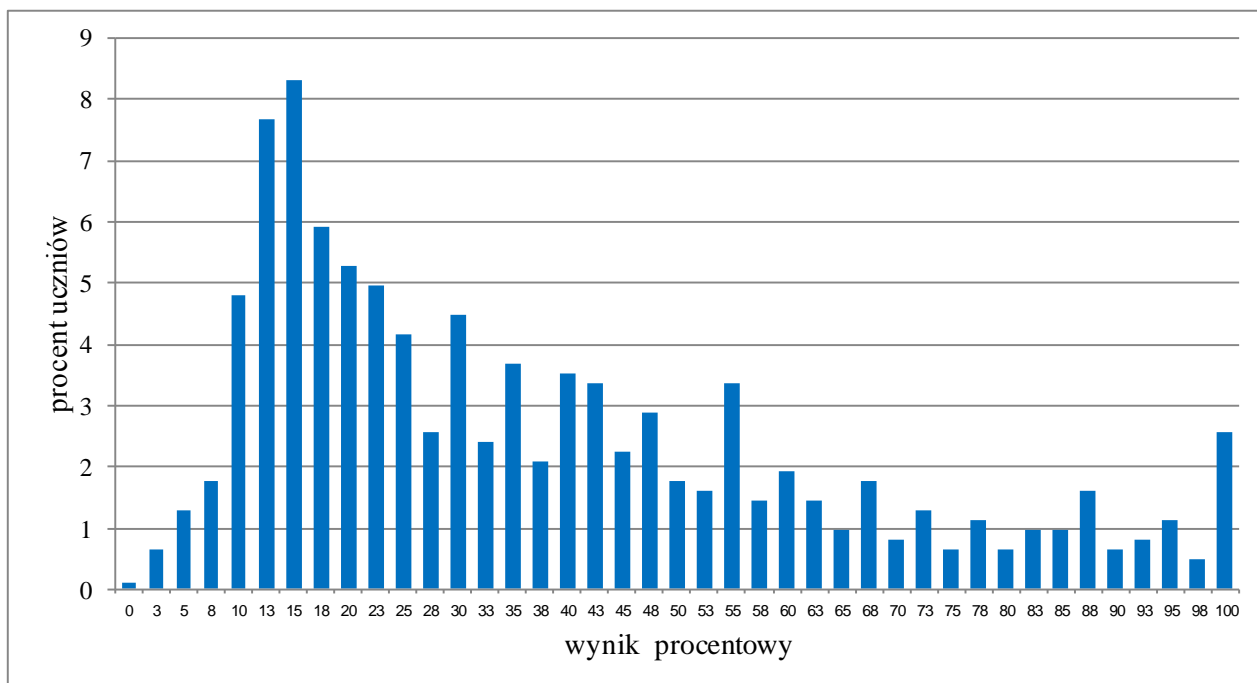
Wykres H. Rozkład wyników uczniów – język francuski poziom podstawowy



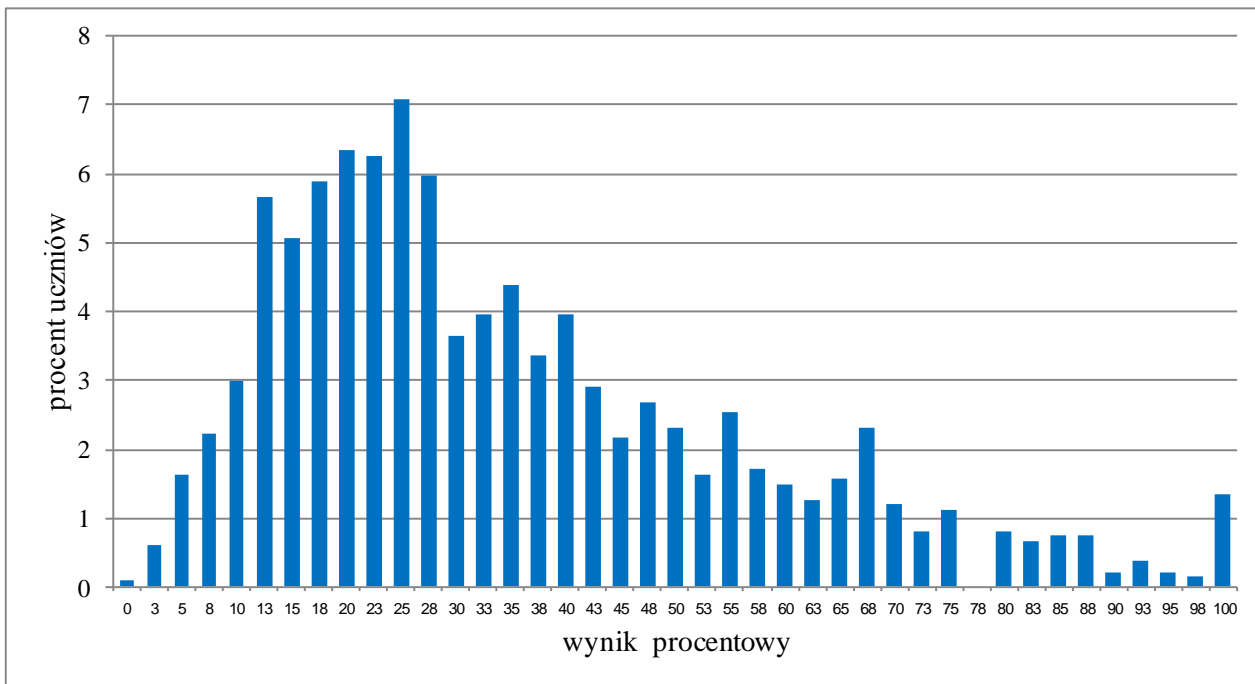
Wykres I. Rozkład wyników uczniów – język angielski poziom rozszerzony



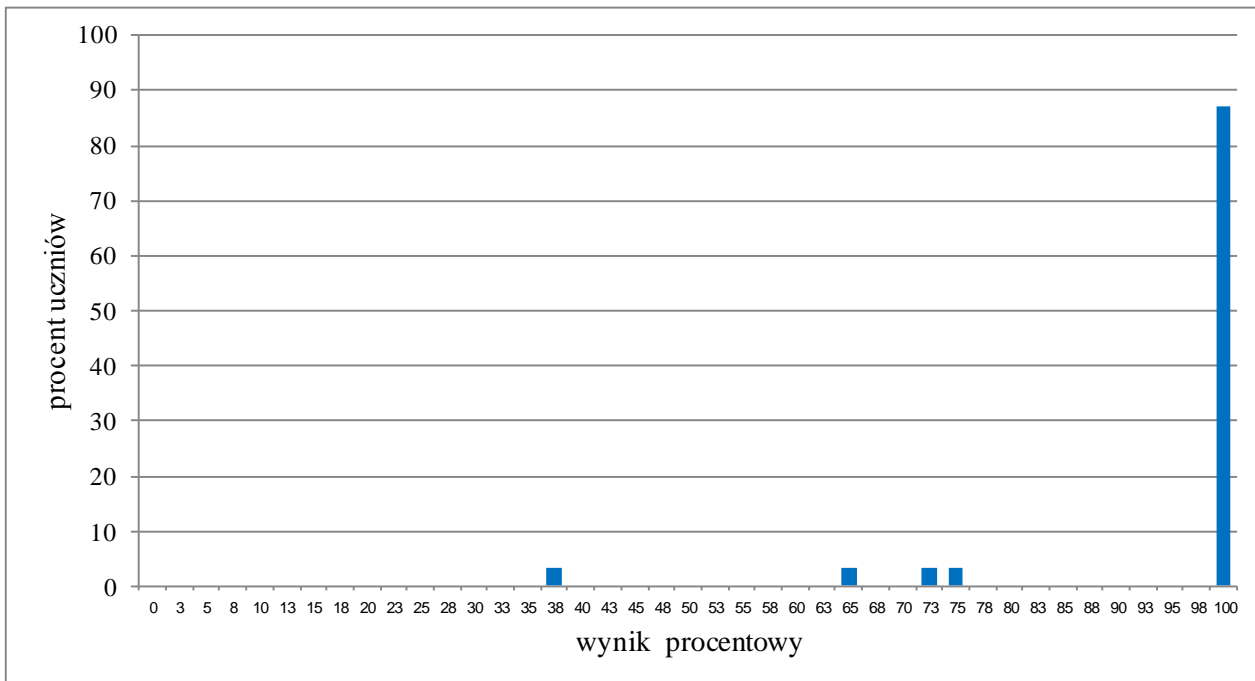
Wykres J. Rozkład wyników uczniów – język niemiecki poziom rozszerzony



Wykres K. Rozkład wyników uczniów – język rosyjski poziom rozszerzony



Wykres L. Rozkład wyników uczniów – język francuski poziom rozszerzony



Parametry statystyczne rozkładu wyników egzaminu gimnazjalnego

	Liczba uczniów	Średnia (%)	Minimum (%)	Maksimum (%)	Mediana (%)	Dominanta (%)	Odchylenie standardowe
Część humanistyczna z zakresu języka polskiego	24 309	66	3	100	69	78	19,3
Część humanistyczna z zakresu historii i wiedzy o społeczeństwie	24 309	61	6	100	61	61	19,2
Część matematyczno-przyrodnicza z zakresu matematyki	24 305	47	0	100	40	27	23,9
Część matematyczno-przyrodnicza z zakresu przedmiotów przyrodniczych	24 305	50	4	100	50	50	16,6
Język angielski – poziom podstawowy	20 599	62	0	100	63	95	23,2
Język niemiecki – poziom podstawowy	1 545	55	13	100	53	38	20,4
Język rosyjski – poziom podstawowy	2 010	67	13	100	70	78	20,8
Język francuski – poziom podstawowy	72	68	20	100	63	100	30,0
Język hiszpański – poziom podstawowy	67	59	20	100	60	38	24,4
Język włoski – poziom podstawowy	5	43	18	73	38	18	20,9
Język angielski – poziom rozszerzony	19 292	44	0	100	40	15	28,5
Język niemiecki – poziom rozszerzony	627	37	3	100	30	15	25,3
Język rosyjski – poziom rozszerzony	1 351	35	3	100	30	25	21,2
Język francuski – poziom rozszerzony	31	95	38	100	100	100	13,9
Język hiszpański – poziom rozszerzony	29	59	18	100	55	75	22,9
Język włoski – poziom rozszerzony	1	55	55	55	55	55	.

Uwaga!

Średnich wyników egzaminu gimnazjalnego w 2012 r. **nie wolno** bezpośrednio porównywać ze średnimi wynikami egzaminu gimnazjalnego z lat poprzednich.