

**Sprawdź jak prezentujemy wyniki
*Sprawdzianu w 2012 r. dla szkół i uczniów***

Okręgowa Komisja Egzaminacyjna
w Krakowie



Filmy o egzaminach

- [Matura 2012](#)
- [Egzamin gimnazjalny 2012](#)

Kursy Moodle

- [Egzaminatorzy](#)
- [Egzaminy](#)

Organizacja

- [System OBIEG](#)
- [Lista POP \(zawodowy\)](#)
- [Lista POP \(matura\)](#)
- [Lista POP \(sp i gim\)](#)
- [Informacje i druki](#)
- [Dostosowanie egzaminów do potrzeb ucznia](#)
- [Wymiana dokumentów i wystawianie duplikatów](#)

Egzaminy

- [Sprawdzian w klasie VI](#)
- [Egzamin gimnazjalny](#)
- [Egzamin maturalny](#)
- [Egzamin zawodowy](#)
- [Egzaminy eksternistyczne](#)

Prace badawcze

- [Wyniki egzaminów](#)
- [Badania, opracowania, raporty](#)

Szkolenia

[Wyniki sprawdzianu 2012](#) (poniedziałek, 28-05-2012 godz. 09:59 Odsłon: 10,054)

Publikujemy wstępne informacje o wynikach sprawdzianu w szóstej klasie szkoły podstawowej.

Informacja OKE o wynikach sprawdzianu w województwie: [lubelskim](#), [małopolskim](#), [podkarpackim](#).

[czytaj dalej](#) (34 słów)

[Konferencja JST](#) (poniedziałek, 21-05-2012 godz. 11:01 Odsłon: 1,053)

Szanowni Państwo,

Okręgowa Komisja Egzaminacyjna w Krakowie serdecznie zaprasza na konferencję szkoleniową dla pracowników Jednostek Samorządu Terytorialnego mającą na celu popularyzację wiedzy z zakresu egzaminów zewnętrznych ze szczególnym uwzględnieniem takich zagadnień jak:

- przedstawienie źródeł informacji o wynikach egzaminacyjnych,
- omówienie wyników egzaminacyjnych na różnych poziomach edukacyjnych i możliwości ich wykorzystania,
- wskazanie nowych narzędzi pomiarowych wspierających politykę oświatową,
- omówienie zmian w kształceniu zawodowym,
- dyskusji o przydatności wyników prezentowanych w dotychczasowej formie do przygotowywania informacji o stanie realizacji zadań oświatowych.

Udział w szkoleniu wymaga wcześniejszego zgłoszenia.

[czytaj dalej](#) (136 słów)

[Egzamin zawodowy - konferencje dla dyrektorów szkół](#) (piątek, 11-05-2012 godz. 09:53 Odsłon: 806)

Zapraszamy dyrektorów szkół i placówek, przedstawicieli organów prowadzących i nadzorujących oraz przedstawicieli pracodawców na konferencje, których głównym tematem będzie organizacja egzaminu zawodowego w sesji letniej 2012 r.

[Harmonogram konferencji>>>](#)

[Arkusze egzaminu maturalnego](#) (piątek, 04-05-2012 godz. 13:51 Odsłon: 21,006)

Poniżej publikujemy arkusze egzaminu maturalnego sesji egzaminacyjnej 2012 roku.

Język włoski:

- ▶ [poziom podstawowy + transkrypcja](#)
- ▶ [poziom rozszerzony cz.1](#)
- ▶ [poziom rozszerzony cz.2 + transkrypcja](#)

[Pozostałe arkusze](#)

- ➔ [Uczeń](#)
- ➔ [Dyrektor](#)
- ➔ [Organ prowadzący](#)
- ➔ [Organ nadzorujący](#)
- ➔ [Administrator](#)

PESEL:

Hasło:

[Loguj się](#) [Wyczyść](#)

Hasło uczniom
wydaje dyrektor szkoły

Kod szkoły: -

Hasło:

[Loguj się](#) [Wyczyść](#)

[Zapomniałem hasła](#)

Kod organu: -

Klucz
szyfrujący: - -

[Loguj się](#) [Wyczyść](#)

- [Uczeń](#)
- [Dyrektor](#)
- [Organ prowadzący](#)
- [Organ nadzorujący](#)
- [Administrator](#)

Kod szkoły: -
Hasło:

[Loguj się](#) [Wyczyść](#)

[Zapomniałem hasła](#)

INFORMACJA DLA DYREKTORA SZKOŁY I NAUCZYCIELI

UŻYTKOWNIK

126102-11P09

Szkoła Podstawowa nr
36 im. Henryka
Sienkiewicza

Kraków Mazowiecka 70
30-019 Kraków
tel. (012)633-62-24

INFORMACJE

- [Komunikaty](#)
- [Terminy uruchamiania / zamykania serwisów](#)

DANE O UCZNIACH

- [Hermes](#)
- [Edycja sal](#)
- [Edycja danych uczniów](#)
- [Wydruki](#)
- [Hasła uczniów](#)
- [Wnioski](#)

EGZAMINY

DANE O SZKOLE

- [Aktualizacja danych o szkole](#)
- [Identyfikacja w SIO](#)

RAPORT WNIOSKÓW

- [Wnioski - wyszukiwarka](#)

MATERIAŁY


















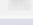


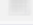




- [Materiały](#)

MOJE KONTO

- [Zmiana hasła](#)
- [Zmiana adresu e-mail](#)

 [Powrót](#)

Materiały

Nazwa
 ..
 Wyniki sprawdzianu 2005
 Statystyki sprawdzianu 2005
 Wyniki sprawdzianu 2006
 Statystyki sprawdzianu 2006
 Wyniki sprawdzianu 2007
 Statystyki sprawdzianu 2007
 Wyniki indywidualne sprawdzianu 2007
 Sprawdzian 2007 - szczegółowe wyniki (format Microsoft Excel)
 Wyniki sprawdzianu 2008
 Statystyki sprawdzianu 2008
 Wyniki indywidualne sprawdzianu 2008
 Sprawdzian 2008 - szczegółowe wyniki (format Microsoft Excel)
 Informacja o wynikach sprawdzianu uczniów klas szóstych szkół podstawowych - 2009
 Wyniki egzaminu - sprawdzian 2009
 Wyniki indywidualne sprawdzianu 2009
 Sprawdzian 2009 - szczegółowe wyniki (format Microsoft Excel)
 Informacja o wynikach sprawdzianu uczniów klas szóstych szkół podstawowych - 2010
 Wyniki egzaminu - sprawdzian 2010
 Wyniki indywidualne sprawdzianu 2010
 Sprawdzian 2010 - szczegółowe wyniki (format Microsoft Excel)
 Informacja o wynikach sprawdzianu uczniów klas szóstych szkół podstawowych - 2011
 Wyniki egzaminu - sprawdzian 2011
 Wyniki indywidualne sprawdzianu 2011
 Sprawdzian 2011 - szczegółowe wyniki (format Microsoft Excel)
 Wyniki sprawdzianu 2012

Kod szkoły	126102-02P0B
Nazwa szkoły	Szkoła Podstawowa nr 113
Adres szkoły	Kraków Stachiewicza 33, 31-328 Kraków
Sesja egzaminacyjna	Sesja egzaminacyjna 2011/12

W poniższym pliku znajdują się informacje dotyczące wyników uzyskanych przez uczniów szkoły na sprawdzianie po szóstej klasie szkoły podstawowej. W pliku można odnaleźć:

- ogólne wyniki szkoły i klas na tle gminy, powiatu, województwa ("Ogólna informacja o wynikach A1")
- ogólne wyniki uczniów uzyskane z całego egzaminu, z poszczególnych standardów ("Informacje o wynikach ucz. A1")
- szczegółowe wyniki uczniów uzyskane za poszczególne zadania z uwzględnieniem rozwiązywalności poszczególnych zadań w klasach i w całej szkole ("S-1").

Jeśli uczniowie w szkole zdawali egzamin inny niż standardowy, zostały dla nich przygotowane odpowiednie zakładki nazwane zgodnie z symbolem dostosowania na arkuszach egzaminacyjnych.

Szukaj danych w kolejnych zakładkach

Wyniki Sprawdzianu 2012 według sprawdzanych umiejętności

Informacja o wynikach sprawdzianu - szkoła

Typ wymagań - standardowy

		Standardy											
		Czytanie		Pisanie		Rozumowanie		Korzystanie z informacji		Wykorzystywanie wiedzy w praktyce		Wynik	
		Punkty	% pkt	Punkty	% pkt	Punkty	% pkt	Punkty	% pkt	Punkty	% pkt	Punkty	% pkt
	Klasa A	6,1	61	6,4	64	4,0	49	2,8	70	3,3	41	22,6	57
	Klasa B	6,2	62	6,5	65	4,3	53	2,9	74	3,7	47	23,6	59
	Szkoła	6,2	62	6,4	64	4,1	51	2,9	72	3,5	44	23,1	58
	Gmina	7,2	72	6,9	69	4,8	61	3,1	78	4,7	59	26,7	67
	Powiat	7,2	72	6,9	69	4,8	61	3,1	78	4,7	59	26,7	67
	Województwo	6,4	64	6,2	62	4,2	53	2,9	71	4,0	50	23,7	59



Wizytówka

Ogólna informacja o wynikach A1

A1 - obszary

S-1 - zadania

Arkusz1

Szukaj tych danych we wskazanych zakładkach

Informacja o wynikach sprawdzianu - szkoła

Typ wymagań - standardowy

Kod ucznia	Imię i nazwisko	Data urodzenia	Czytanie	Pisanie	Rozumowanie	Korzystanie z informacji	Wykorzystywanie wiedzy w praktyce	Suma punktów
			10,0	10,0	8,0	4,0	8,0	40,0
999			5	2	3	2	0	12
999			3	6	2	1	1	13
999			7	9	3	3	1	23
999			5	5	1	3	2	16
999			4	5	4	1	1	15
999			8	7	4	3	1	23
999			10	9	5	4	7	35
999			5	6	5	4	7	27
999			9	8	7	4	8	36
999			8	4	4	3	2	21
999			5	8	5	4	3	25
999			6	8	4	3	4	25
999			7	7	2	3	0	19
999			5	5	3	3	4	20
999			6	7	6	2	4	25
999			4	7	4	2	5	22
999			8	8	5	3	7	31
999			7	7	3	2	3	22
999			3	4	1	2	0	10
999			9	5	6	3	6	29
999			8	8	6	4	7	33
999			3	5	4	3	0	15
999			8	9	7	2	7	33
999			6	5	3	3	5	22
999			1	7	1	1	0	10
999			5	6	2	1	1	15

Kod ucznia
Imię i nazwisko

Wizytówka

Ogólna informacja o wynikach A1

A1 - obszary

S-1 - zadania

Arkusz1

Szukaj tych danych we wskazanych zakładkach

Wyniki uczniów według zadań

PESEL	1	2	3	4	5	6	7	8	9	10	11	12	13	14	15	16	17	18	19	20	21	22	23	24	25	26	Liczba punktów	Wynik %	Stan	Obowiązkowy	
.909E+10	0	1	0	1	1	0	1	0	0	1	1	1	0	0	0	0	0	0	1	0	0	0	0	0	1	2	1	12	30%		Tak
.911E+10	1	0	0	1	0	0	1	0	0	0	0	1	0	0	0	0	1	0	0	0	1	0	0	0	3	4	13	33%		Tak	
.907E+10	1	1	0	1	1	0	1	0	1	1	1	1	1	0	0	0	0	1	1	0	0	1	0	0	4	6	23	58%		Tak	
.906E+10	1	0	0	1	1	0	1	0	1	1	1	1	0	0	0	0	0	0	0	0	2	0	0	0	4	2	16	40%		Tak	
.904E+10	1	1	0	1	0	1	1	0	0	0	0	0	0	0	1	0	0	0	1	1	0	1	0	0	4	2	15	38%		Tak	
.906E+10	1	1	0	1	1	1	1	1	0	1	1	1	1	0	0	1	0	1	0	1	0	1	0	0	4	4	23	58%		Tak	
.903E+10	1	1	1	1	1	1	1	1	1	1	1	1	1	1	1	0	0	0	1	1	4	1	2	1	4	6	35	88%		Tak	
.903E+10	1	0	0	1	0	0	1	1	1	1	1	1	1	0	1	1	0	1	1	1	3	1	2	0	4	3	27	68%		Tak	
.907E+10	0	1	1	1	1	1	1	1	1	1	1	1	1	1	1	1	0	1	1	1	4	1	2	2	4	5	36	90%		Tak	
.903E+10	1	1	1	1	1	1	1	0	1	1	1	0	0	1	0	0	0	0	1	0	2	1	0	1	3	2	21	53%		Tak	
.901E+10	0	1	0	1	1	1	1	1	1	1	1	0	1	0	0	1	0	0	1	1	1	1	0	1	4	5	25	63%		Tak	
.911E+10	1	1	1	1	1	0	1	0	1	1	0	0	1	0	0	1	0	0	1	1	0	4	0	0	1	4	5	25	63%		Tak
.906E+10	1	1	1	1	0	0	1	0	1	1	1	1	1	0	0	0	0	0	1	0	0	0	0	0	3	5	19	48%		Tak	
.903E+10	1	1	0	1	0	0	0	1	0	1	1	1	1	0	0	0	0	1	1	1	3	0	0	0	4	2	20	50%		Tak	

Zestawienie zbiorcze wyników według zadań w szkole, według klas z możliwością porównania ich z wynikami w gminie, powiecie i województwie
Procent sukcesów związanych z rozwiązaniem zadań

Wykonanie zadań w procentach	1	2	3	4	5	6	7	8	9	10	11	12	13	14	15	16	17	18	19	20	21	22	23	24	25	26
Klasa A	73	77	41	100	64	41	86	45	59	82	73	77	59	23	36	36	18	45	77	45	50	64	25	27	91	53
Klasa B	79	89	47	89	84	16	79	58	74	84	63	89	53	21	42	47	42	74	53	53	54	58	21	42	82	57
Szkoła	76	83	44	95	73	29	83	51	66	83	68	83	56	22	39	41	29	59	66	49	52	61	23	34	87	55
Gmina	79	90	60	88	83	35	91	67	73	88	74	91	73	37	53	60	51	69	54	64	65	78	45	45	86	61
Powiat	79	90	60	88	83	35	91	67	73	88	74	91	73	37	53	60	51	69	54	64	65	78	45	45	86	61
Województwo	75	84	47	83	72	26	86	58	65	83	67	86	63	34	42	52	46	60	47	54	56	68	36	37	82	53

Wizytówka

Ogólna informacja o wynikach A1

A1 - obszary

S-1 - zadania

Arkusz1

Szukaj tych danych we wskazanych zakładkach

- [Uczeń](#)
- [Dyrektor](#)
- [Organ prowadzący](#)
- [Organ nadzorujący](#)
- [Administrator](#)

PESEL:

Hasło:

[Loguj się](#) [Wyczyść](#)

Hasło uczniom wydaje dyrektor szkoły

INFORMACJA DLA UCZNIĄ

INFORMACJE**↳ Komunikaty****EGZAMINY****↳ Podgląd deklaracji****↳ Wyniki egzaminów**

Zbiorcze zestawienie wyników

Szczegółowe wyniki egzaminu

Porównanie wyniku na tle innych

↳ Egzaminy ustne **Powrót****Zbiorcze zestawienie wyników****Imię i nazwisko:** [redacted]**Sesja egzaminacyjna:** Sesja egzaminacyjna 2011/12**Typ egzaminu:** sprawdzian**Informacja o zdaniu egzaminu:** -**Wyniki zdawanych w ramach sesji egzaminów**

Lp.	Nazwa egzaminu	Pisemny	Pkt	Maks. pkt	%	Zdał
1.	sprawdzian (A1)	T	17,0	40,0	43%	-

Drukuj

28-05-2012

Zbiorcze zestawienie wyników**Imię i nazwisko:** [redacted]**Sesja egzaminacyjna:** Sesja egzaminacyjna 2011/12**Typ egzaminu:** sprawdzian**Informacja o zdaniu egzaminu:** -**Wyniki zdawanych w ramach sesji egzaminów**

Lp.	Nazwa egzaminu	Pisemny	Pkt	Maks. pkt	%	Zdał
1.	sprawdzian (A1)	T	17,0	40,0	43%	-

Szczegółowe wyniki egzaminu

Imię i nazwisko:	
Sesja egzaminacyjna:	Sesja egzaminacyjna 2011/12
Typ egzaminu:	sprawdzian
Egzamin:	sprawdzian (A1) <input type="button" value="Wybierz"/>
Wynik:	43%(17,0/40,0)

Wyniki w poszczególnych kategoriach umiejętności				
Lp.	Kategoria umiejętności	Pkt	Maks. pkt	%
1.	Czytanie	5,0	10,0	50%
2.	Pisanie	7,0	10,0	70%
3.	Rozumowanie	2,0	8,0	25%
4.	Korzystanie z informacji	3,0	4,0	75%
5.	Wykorzystywanie wiedzy w praktyce	0,0	8,0	0%

INFORMACJE

Komunikaty

EGZAMINY

Podgląd deklaracji

Wyniki egzaminów

Zbiorcze zestawienie wyników
Szczegółowe wyniki egzaminu
Porównanie wyniku na tle innych

Egzaminy ustne

 Powrót

Wyniki dla poszczególnych zadań egzaminacyjnych				
Nr zadania	Odpowiedź	Poprawna	Pkt	Maks. pkt
1	D	B	0,0	1,0
2	A	A	1,0	1,0
3	B	C	0,0	1,0
4	D	B	0,0	1,0
5	A	A	1,0	1,0
6	A	D	0,0	1,0
7	D	B	0,0	1,0
8	C	B	0,0	1,0
9	C	C	1,0	1,0
10	C	C	1,0	1,0
11	D	D	1,0	1,0
12	C	C	1,0	1,0
13	D	D	1,0	1,0
14	C	A	0,0	1,0
15	B	A	0,0	1,0
16	D	D	1,0	1,0
17	A	C	0,0	1,0
18	D	B	0,0	1,0
19	B	C	0,0	1,0
20	D	D	1,0	1,0
21			0,0	4,0
22			0,0	1,0
23			0,0	2,0
24			0,0	2,0
25			4,0	4,0
26			4,0	7,0

Zobacz treść zadań egzaminacyjnych z tego arkusza

Wyniki w poszczególnych kategoriach umiejętności				
Lp.	Kategoria umiejętności	Pkt	Maks. pkt	%
1.	Czytanie	5,0	10,0	50%
2.	Pisanie	7,0	10,0	70%
3.	Rozumowanie	2,0	8,0	25%
4.	Korzystanie z informacji	3,0	4,0	75%
5.	Wykorzystywanie wiedzy w praktyce	0,0	8,0	0%


Arkusz

S-B1-122

Wyniki dla poszczególnych zadań egzaminacyjnych				
Nr zadania				
1				
2				
3				
4				
5				
6				
7				
8				
9				
10				
11				
12				
13				
14				
15				
16	D	D	1,0	1,0
17	A	C	0,0	1,0
18	D	B	0,0	1,0
19	B	C	0,0	1,0
20	D	D	1,0	1,0
21			0,0	4,0
22			0,0	1,0
23			0,0	2,0
24			0,0	2,0
25			4,0	4,0
26			4,0	7,0

Otwieranie Arkusz_S-B1_122.pdf

Rozpoczęto pobieranie pliku:

 **Arkusz_S-B1_122.pdf**
 Typ pliku: Adobe Acrobat 7.0 Document (272 KB)
 Adres: https://www.oke.krakow.pl

Po zakończeniu pobierania:

Otwórz za pomocą Adobe Acrobat 7.0 (domyślny)

Zapisz plik

Zapamiętaj tę decyzję dla wszystkich plików tego typu

OK Anulu

Arkusz egzaminacyjny zdającego

Zobacz treść zadań egzaminacyjnych z tego arkusza



KOD UCZNIĄ

WPISUJE UCZEŃ

PESEL

UZUPELNIĄ ZESPÓŁ NADZORUJĄCY

miejsce
na naklejkę
z kodem dysleksja

SPRAWDZIAN W SZÓSTEJ KLASIE SZKOŁY PODSTAWOWEJ

Instrukcja dla ucznia

- Sprawdź, czy zestaw egzaminacyjny zawiera 8 stron. Ewentualny brak stron lub inne usterki zgłoś nauczycielowi.
- Na tej stronie i na karcie odpowiedzi wpisz swój kod i numer PESEL.
- Czytaj uważnie wszystkie teksty i zadania.
- Rozwiązania zapisuj długopisem albo piórem z czarnym tuszem/atramentem. Nie używaj korektora.
- W zadaniach od 1. do 20. są podane cztery odpowiedzi: A, B, C, D. Odpowiada im następujący układ kratek na karcie odpowiedzi:

A	B	C	D
---	---	---	---

- Wybierz tylko jedną odpowiedź i zamaluj kratkę z odpowiadającą jej literą – np. gdy wybrałeś odpowiedź „A”:

<input checked="" type="checkbox"/>	B	C	D
-------------------------------------	---	---	---

- Staraj się nie popełniać błędów przy zaznaczaniu odpowiedzi, ale jeśli się pomylisz, błędne zaznaczenie otocz kółkiem i zaznacz inną odpowiedź.

<input checked="" type="checkbox"/>	B	C	<input checked="" type="checkbox"/>
-------------------------------------	---	---	-------------------------------------

- Rozwiązania zadań od 21. do 26. zapisz czytelnie i starannie w wyznaczonych miejscach. Pomyłki przekreślaj.
- Ostatnia strona arkusza jest przeznaczona na brudnopis. Zapisy w brudnopisie nie będą sprawdzane.

Powodzenia!

KWIECIEŃ 2012

Czas pracy:
60 minutLiczba punktów
do uzyskania: 40

S-1-122



Tekst do zadań od 1. do 7.

Kiedy na ekranie samochody koziolkują w powietrzu albo bohater jest o krok od śmierci, wstrzymujemy oddech, zsuwamy się na krawędź fotela, a serce wali nam jak młotem, choć wiemy, że to, co widzimy, nie dzieje się naprawdę. Ta magia kina, czyli zdolność do wzruszania, zadziwiania i przerażania, zapelnia sale kinowe od dnia, w którym na dużym ekranie został wyświetlony pierwszy na świecie film.

Historia filmu nie zaczęła się od pierwszej projekcji kinowej. Już ponad 150 lat wcześniej zauważono, że jeśli szybko przetrzucimy kilka klatek z lekko tylko różniącymi się rysunkami, odniesiemy wrażenie ruchu narysowanych postaci.

Odkrycie fotografii pozwoliło na zwiększenie efektu tego złudzenia. W roku 1878 Anglik Edward Muybridge dwunastoma aparatami fotograficznymi zrobił w pół sekundy dwanaście zdjęć galopującego konia. Później szybko przesunął te zdjęcia przed oczami zebranej publiczności. Wszyscy byli przekonani, że właśnie obejrzeli prawdziwe galopujące zwierzę.

Choć kinoskopy pokazywał już prawdziwe filmy, dopiero dokonania dwóch Francuzów, Augusta i Louisa Lumière, wyniosły kino do rangi sztuki. Bracia Lumière byli twórcami wielu filmów i dokonali wielu wynalazków z dziedziny techniki filmowej. To oni zbudowali kinematograf i wpadli na genialny pomysł, żeby filmy dla szerszej publiczności wyświetlać na dużym ekranie znajdującym się w zaciemnionym pomieszczeniu. Podczas pierwszej takiej projekcji, w 1895 roku, ludzie zgromadzeni w sali kinowej zobaczyli krótki film przedstawiający wjazd pociągu na stację kolejową. Widzowie byli przerażeni widokiem sunącej na nich z ekranu lokomotywy. Zaczęli krzyknąć ze strachu, a niektórzy w panice rzucili się do ucieczki.

Filmy braci Lumière były czarno-białe i nieme. Pierwsze filmy dźwiękowe pojawiły się w 1900 roku, a filmy kolorowe zaczęto produkować 17 lat później. Wprawdzie wynalezienie telewizji oraz wideo wpłynęło na zmniejszenie liczby widzów kinowej, ale na seanse dobrych filmów wciąż ustawiają się kolejki. Łatwo to zrozumieć: telewizja nie może dostarczać tylu wrażeń, co oglądanie filmu na dużym ekranie.

[331 słów]

Na podstawie: R. Platt, *Masz wiadomość. Od hieroglify do Internetu*. Warszawa 2005.

- Pierwsza na świecie publiczna projekcja filmu odbyła się w roku
A. 1900 B. 1895 C. 1889 D. 1878
- Które ujęcie wywołało panikę na pokazie filmu braci Lumière?



A.



B.



C.



D.



OKRĘGOWA
KOMISJA
EGZAMINACYJNA
W KRAKOWIE

OBIEG

Okręgowa Komisja Egzaminacyjna w Krakowie, os. Szkolne 37, 31-978 Kraków

[Strona główna](#) [Najczęstsze pytania](#) [Telefony](#)

UŻYTKOWNIK

PESEL

Nazwisko i imię

Data urodzenia

INFORMACJE

[Komunikaty](#)

EGZAMINY

[Podgląd deklaracji](#)

[Wyniki egzaminów](#)

Zbiornicze zestawienie wyników

Szczegółowe wyniki egzaminu

Porównanie wyniku na tle innych

[Egzaminy ustne](#)

[Powrót](#)

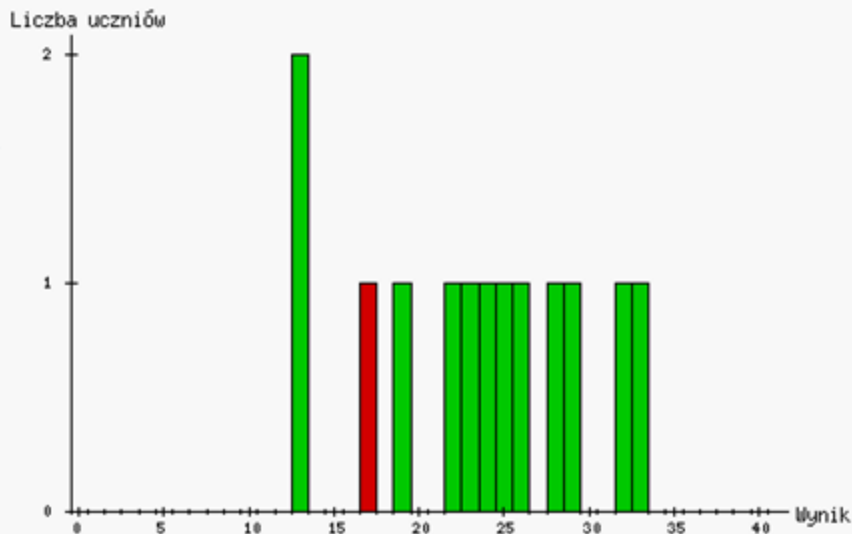
[Drukuj](#)

Porównanie wyniku na tle innych

Imię i nazwisko:	
Sesja egzaminacyjna:	Sesja egzaminacyjna 2011/12
Typ egzaminu:	sprawdzian
Egzamin:	sprawdzian (A1) Wybierz
Wynik:	43%(17,0/40,0)

Rozkłady wyników

W szkole



Wynik ucznia, którego wyniki są prezentowane ilustruje słupek czerwony

INFORMACJE

➤ Komunikaty

EGZAMINY

➤ Podgląd deklaracji

➤ Wyniki egzaminów

Zbiorcze zestawienie wyników

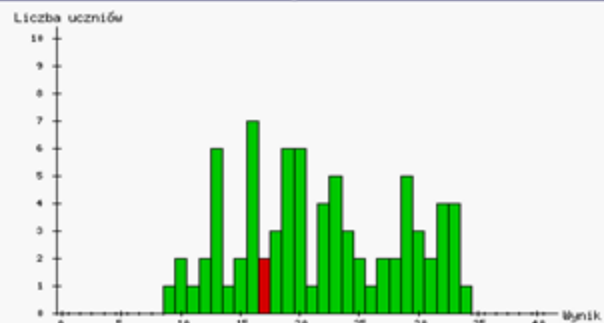
Szczegółowe wyniki egzaminu

Porównanie wyniku na tle innych

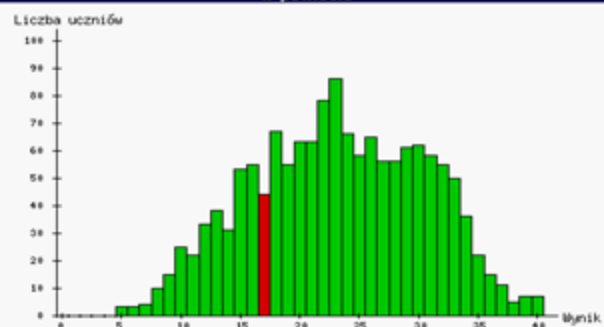
➤ Egzaminy ustne

 Powrót

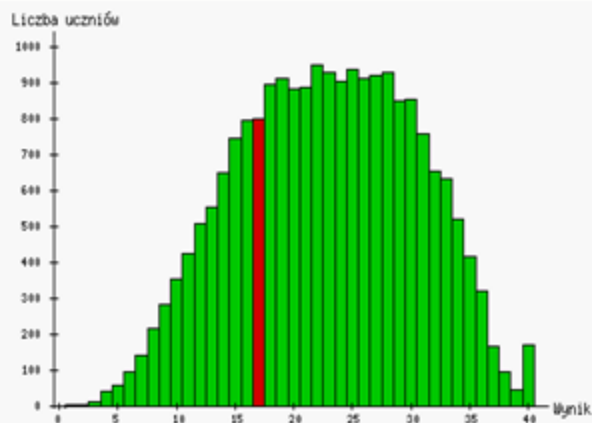
W gminie



W powiecie



W województwie



Wynik ucznia, którego wyniki są prezentowane ilustruje słupek czerwony

**ZAPRASZAMY DO REFLEKSJI
NAD WYNIKAMI SPRAWDZIANU
W SZKOŁACH**

**PUBLICZNIE DOSTĘPNE INFORMACJE
NA STRONIE WWW.OKE.KRAKOW.PL**

Powiat: białski

Gmina: m. Międzyrzec Podlaski

	Liczba uczniów*	Procent uczniów z dysleksją	Wynik średni (maks. 40 pkt.)	Staniń szkoły	Czytanie	Pisanie	Rozumowanie	Korzystanie z informacji	Wykorzystywanie wiedzy w praktyce	Ogółem	Procent uczniów w staninach z wynikiem:									Rok
											niskim*			średnim*			wysokim*			
											1. (4%)	2. (7%)	3. (12%)	4. (17%)	5. (20%)	6. (17%)	7. (12%)	8. (7%)	9. (4%)	
Szkoła Podstawowa Nr 3 z Oddziałami Integracyjnymi im. Jana Pawła II Międzyrzec Podlaski, Leśna 2	109	13%	24.11	4	82%	53%	61%	55%	45%	60%	4%	4%	15%	20%	27%	16%	11%	4%	1%	2011
	123	15%	23.92	5	73%	58%	61%	59%	45%	60%	1%	11%	12%	17%	24%	18%	11%	4%	2%	2010
	137	15%	21.91	5	76%	52%	42%	59%	43%	55%	5%	4%	17%	18%	18%	18%	14%	4%	2%	2009
	127	20%	25.33	5	73%	58%	69%	62%	53%	63%	7%	6%	10%	16%	23%	18%	11%	6%	3%	2008
	157	25%	26.50	5	81%	69%	57%	66%	54%	66%	1%	6%	10%	26%	27%	14%	6%	4%	6%	2007
	190	28%	25.07	5	76%	67%	54%	57%	51%	63%	4%	7%	12%	22%	24%	15%	7%	7%	3%	2006
	229	0%	29.36	5	81%	67%	71%	77%	72%	73%	8%	2%	12%	13%	20%	18%	16%	5%	6%	2005
	201	10%	25.47	5	84%	68%	43%	80%	49%	64%	3%	2%	13%	24%	18%	20%	6%	7%	6%	2004
	213	5%	30.83	7	83%	80%	71%	92%	67%	77%	1%	5%	6%	15%	24%	21%	9%	14%	6%	2003
204	4%	30.28	6	82%	76%	77%	87%	64%	76%	4%	5%	14%	14%	19%	19%	12%	7%	7%	2002	
Szkoła Podstawowa nr 2 im. Bolesława Prusa w Międzyrzeczu Podlaskim Międzyrzec Podlaski, Partyzantów 8	77	26%	25.77	6	85%	57%	65%	56%	51%	64%	0%	5%	12%	21%	16%	22%	12%	10%	3%	2011
	74	16%	24.14	5	73%	54%	64%	60%	48%	60%	7%	3%	18%	11%	23%	19%	11%	8%	1%	2010
	88	23%	22.05	5	75%	51%	43%	58%	45%	55%	7%	7%	7%	17%	23%	23%	7%	7%	3%	2009
	84	19%	28.07	7	79%	65%	76%	68%	60%	70%	1%	4%	7%	14%	20%	21%	17%	5%	11%	2008
	65	26%	26.98	6	84%	71%	59%	61%	54%	67%	3%	3%	12%	25%	18%	20%	6%	6%	6%	2007
	100	18%	24.32	5	75%	70%	51%	57%	44%	61%	9%	3%	16%	15%	26%	11%	11%	7%	2%	2006
	91	0%	30.27	6	86%	71%	76%	65%	73%	76%	1%	5%	10%	23%	12%	20%	14%	10%	4%	2005
	120	13%	25.33	5	83%	68%	47%	75%	45%	63%	4%	2%	12%	18%	26%	22%	6%	7%	4%	2004
	112	3%	29.61	6	77%	80%	73%	86%	60%	74%	1%	7%	10%	20%	20%	18%	9%	8%	8%	2003
94	5%	29.86	5	78%	80%	75%	89%	58%	75%	3%	6%	14%	10%	27%	17%	14%	6%	3%	2002	

Wyniki wszystkich szkół za lata 2002 – 2011
dla województw: lubelskiego, małopolskiego i podkarpackiego:
www.oke.krakow.pl/Prace_badawcze/wyniki_egzaminow

POWIAT	GMINA	NAZWA SZKOŁY	MIEJSCOWOŚĆ	ULICA	NR	LICZBA UCZNIÓW	PROCENT UCZNIÓW Z DYSLEKSJĄ	STANIN SZKOŁY	ŚREDNI WYNIK (punkty)	CZYTAŃIE (%)	PISANIE (%)	ROZUMOWANIE (%)	KORZYSTANIE Z INFORMACJI (%)	WYKORZYSTANIE WIEDZY W PRAKTYCE (%)	ŚREDNI WYNIK (%)	Procent uczniów w staninach:								
																1.	2.	3.	4.	5.	6.	7.	8.	9.
m. Międzyrzec Podlaski	białski	Zespół Placówek Oświatowych nr 3 Szkoła Podstawowa Nr 3 z Oddziałami Integracyjnymi im. Jana Pawła II	Międzyrzec Podlaski	Leśna	2	88	18	6	24,0	61,5	74,5	51,1	71,3	43,5	60,1	0	5	11	16	33	10	11	5	9
m. Międzyrzec Podlaski	białski	Szkoła Podstawowa nr 2 z Oddziałami Integracyjnymi i Sportowymi im. Bolesława Prusa w Międzyrzeczu Podlaskim	Międzyrzec Podlaski	Partyzantów	8	59	24	6	23,7	60,7	66,6	54,7	70,3	47,9	59,4	3	5	10	15	22	14	25	2	3
m. Międzyrzec Podlaski	białski	Szkoła Podstawowa Nr 1 im. Henryka Sienkiewicza w Międzyrzeczu Podlaskim	Międzyrzec Podlaski	Warszawska	40	35	29	4	21,4	55,1	73,1	38,9	69,3	33,9	53,6	14	0	6	29	20	14	9	9	0
m. Terespol	białski	Szkoła Podstawowa nr 1 im. św. Królowej Jadwigi w Terespolu w Zespole Szkół Publicznych nr 1 w Terespolu	Terespol	Henryka Sienkiewicza	27	53	11	3	20,1	58,3	64,2	39,9	59,4	29,0	50,3	9	6	17	17	26	13	8	4	0
m. Terespol	białski	Szkoła Podstawowa nr 2 w Terespolu	Terespol	Wojska Polskiego	88	21	10	6	23,9	62,9	74,8	50,0	70,2	41,1	59,6	0	14	10	10	19	19	14	14	0
Biała Podlaska	białski	Szkoła Podstawowa im. 30 Poleskiej Dywizji Piechoty AK	Grabanów		49A	9	0	7	25,9	64,4	73,3	55,6	80,6	55,6	64,7	0	11	0	22	11	11	11	11	22
Biała Podlaska	białski	Szkoła Podstawowa w Hrudzie	Hrud		33	29	3	4	20,5	55,2	47,9	51,7	69,0	40,9	51,2	7	7	24	14	17	17	10	3	0
Biała Podlaska	białski	Szkoła Podstawowa Pomnik 1000-lecia Nr 1235 im. Bohaterów II Wojny Światowej w Woskrzenicach Dużych	Woskrzenice Duże		91	12	0	7	25,4	59,2	73,3	58,3	72,9	57,3	63,5	8	0	8	17	8	17	25	0	17
Biała Podlaska	białski	Szkoła Podstawowa w Janówce	Janówka		8	9	0	4	21,2	54,4	67,8	47,2	61,1	34,7	53,1	0	0	22	33	22	11	0	11	0
Biała Podlaska	białski	Szkoła Podstawowa im. 1000-lecia Państwa Polskiego w Sworach	Swory	Szkolna	34	23	4	5	22,1	55,7	71,7	40,2	62,0	46,2	55,3	9	0	4	26	22	26	13	0	0
Biała Podlaska	białski	Szkoła Podstawowa im. ks. Stanisława Brzóska w Dokudowie Pierwszym	Dokudów I		37a	4	25	9	30,5	75,0	75,0	68,8	87,5	81,3	76,3	0	0	0	0	0	50	25	0	25
Biała Podlaska	białski	Szkoła Podstawowa w Ortelu Książęcym Drugim	Ortel Książęcy Drugi		33	13	23	5	22,0	62,3	60,8	41,3	73,1	43,3	55,0	8	8	15	15	8	31	8	0	8
Biała Podlaska	białski	Szkoła Podstawowa im. Janiny Porazińskiej	Styrzynieć		19	7	14	7	24,6	64,3	70,0	55,4	71,4	48,2	61,4	14	0	0	14	43	0	0	0	29
Biała Podlaska	białski	Szkoła Podstawowa im. Marii Konopnickiej w Ciciborze Dużym	Cicibór Duży		1	15	20	9	29,3	74,0	76,0	65,8	86,7	69,2	73,2	0	0	7	7	7	33	13	20	13
Biała Podlaska	białski	Szkoła Podstawowa im. Jana Brzechwy w Sitniku	Sitnik		47	17	12	5	22,2	61,2	68,8	51,5	66,2	30,1	55,4	6	6	6	29	12	29	6	6	0
Biała Podlaska	białski	Szkoła Podstawowa im. Henryka Sienkiewicza w Sławacinku Starym	Sławacinek Stary		72	25	0	3	20,0	57,6	54,4	47,0	60,0	32,5	49,9	0	20	20	28	8	8	8	0	8
Drelów	białski	Szkoła Podstawowa w Szóstce	Szóstka		8	17	29	7	25,8	61,8	72,4	55,1	76,5	61,0	64,4	0	0	0	24	41	6	12	12	6

Wyniki wszystkich szkół w 2012 roku
dla województw: lubelskiego, małopolskiego i podkarpackiego:
www.oke.krakow.pl/Prace_badawcze/wyniki_egzaminow

Wyniki uczniów i szkół w skali znormalizowanej w latach 2002-2012

Przedstawione w tabeli przedziały punktowe wyników uczniów rozwiązujących na sprawdzianie w kolejnych latach arkusz standardowy pozwala na przybliżone porównanie osiągnięć uczniów. Wyniki szkół w skali znormalizowanej mogą zostać wykorzystane przez szkoły do ustalenia pozycji jej wyniku punktowego na tle wyników innych szkół. Szkoła może obliczyć, jaki procent szkół uzyskało taki sam lub zbliżony wynik oraz ile szkół uzyskało wynik wyższy lub niższy.

Przedziały punktowe wyników uczniów w skali *standardowej dziewiątki*

Nazwa wyniku	najniższy	bardzo niski	niski	niżej średni	średni	wyżej średni	wysoki	bardzo wysoki	najwyższy
Stopień skali	1	2	3	4	5	6	7	8	9
Procent uczniów	4%	7%	12%	17%	20%	17%	12%	7%	4%
Rok	Przedziały punktowe wyników uczniów w roku								
2012	0 – 9	10 – 12	13 – 16	17 – 20	21 – 25	26 – 29	30 – 32	33 – 35	36 – 40
2011	0 – 10	11 – 14	15 – 18	19 – 22	23 – 27	28 – 31	32 – 34	35 – 37	38 – 40
2010	0 – 9	10 – 13	14 – 17	18 – 22	23 – 27	28 – 31	32 – 34	35 – 37	38 – 40
2009	0 – 9	10 – 12	13 – 16	17 – 20	21 – 24	25 – 28	29 – 32	33 – 35	36 – 40
2008	0 – 11	12 – 15	16 – 20	21 – 24	25 – 28	29 – 31	32 – 34	35 – 36	37 – 40
2007	0 – 11	12 – 15	16 – 20	21 – 25	26 – 30	31 – 33	34 – 35	36 – 37	38 – 40
2006	0 – 9	10 – 13	14 – 18	19 – 23	24 – 29	30 – 33	34 – 36	37 – 38	39 – 40
2005	0 – 13	14 – 18	19 – 23	24 – 28	29 – 32	33 – 35	36 – 37	38	39 – 40
2004	0 – 10	11 – 15	16 – 19	20 – 23	24 – 27	28 – 31	32 – 34	35 – 37	38 – 40
2003	0 – 15	16 – 19	20 – 23	24 – 27	28 – 31	32 – 34	35 – 36	37 – 38	39 – 40
2002	0 – 15	16 – 20	21 – 24	25 – 28	29 – 32	33 – 35	36 – 37	38	39 – 40



Przedziały punktowe wyników szkół w skali *standardowej dziewiątki*

Nazwa wyniku	najniższy	bardzo niski	niski	nżej średni	średni	wyżej średni	wysoki	bardzo wysoki	najwyższy
Stopień skali	1	2	3	4	5	6	7	8	9
Procent szkół	4%	7%	12%	17%	20%	17%	12%	7%	4%
Rok	Przedziały punktowe wyników szkół w roku								
2012	5,3 – 17,1	17,2 – 18,8	18,9 – 20,1	20,2 – 21,4	21,5 – 22,8	22,9 – 24,2	24,3 – 25,9	26,0 – 28,0	28,1 – 36,2
2011	8,8 – 19,7	19,8 – 21,4	21,5 – 22,8	22,9 – 24,2	24,3 – 25,6	25,7 – 26,9	27,0 – 28,4	28,5 – 30,2	30,3 – 37,0
2010	7,6 – 18,5	18,6 – 20,3	20,4 – 21,8	21,9 – 23,2	23,3 – 24,8	24,9 – 26,2	26,3 – 27,8	27,9 – 29,9	30,0 – 37,7
2009	7,9 – 17,0	17,1 – 18,7	18,8 – 20,0	20,1 – 21,3	21,4 – 22,7	22,8 – 24,1	24,2 – 25,6	25,7 – 27,7	27,8 – 35,7
2008	5,2 – 20,0	20,1 – 21,9	22,0 – 23,3	23,4 – 24,7	24,8 – 26,1	26,2 – 27,5	27,6 – 29,0	29,1 – 30,9	31,0 – 38,0
2007	7,2 – 20,8	20,9 – 22,6	22,7 – 24,1	24,2 – 25,4	25,5 – 26,8	26,9 – 28,2	28,3 – 29,7	29,8 – 31,7	31,8 – 39,5
2006	4,0 – 19,1	19,2 – 20,9	21,0 – 22,6	22,7 – 24,1	24,2 – 25,7	25,8 – 27,3	27,4 – 29,0	29,1 – 31,3	31,4 – 39,0
2005	11,0 – 23,7	23,8 – 25,6	25,7 – 27,0	27,1 – 28,4	28,5 – 29,7	29,8 – 31,0	31,1 – 32,3	32,4 – 33,8	33,9 – 39,2
2004	2,0 – 19,6	19,7 – 21,4	21,5 – 22,9	23,0 – 24,3	24,4 – 25,7	25,8 – 27,2	27,3 – 28,9	29,0 – 31,2	31,3 – 39,5
2003	7,7 – 23,1	23,2 – 24,9	25,0 – 26,3	26,4 – 27,6	27,7 – 28,9	29,0 – 30,1	30,2 – 31,3	31,4 – 32,8	32,9 – 39,0
2002	7,5 – 24,2	24,3 – 26,0	26,1 – 27,4	27,5 – 28,7	28,8 – 30,0	30,1 – 31,3	31,4 – 32,8	32,9 – 34,6	34,7 – 39,5

Województwo małopolskie

Średnie wyniki uczniów w powiatach oraz liczby szkół z wynikiem niskim, średnim i wysokim

Powiat	Średni wynik w punktach	Średni wynik w procentach	Liczba przystępujących do egzaminu	Liczba <u>uczniów</u> z wynikiem:			Liczba <u>szkół</u> z wynikiem:		
				niskim	średnim	wysokim	niskim	średnim	wysokim
bocheński	23,21	58,03	1180	241	677	262	5	30	18
brzeski	22,70	56,74	1061	227	627	207	4	34	11
chrzanowski	23,07	57,67	1098	236	634	228	2	29	9
dąbrowski	21,59	53,98	631	169	346	116	7	16	6
gorlicki	22,98	57,44	1191	241	700	250	9	35	12
krakowski	24,38	60,96	2496	396	1429	671	8	53	59



Wyniki uczniów i szkół podstawowych w gminach w 2012 roku

Średnie wyniki uczniów ze sprawdzianu w gminach oraz liczby szkół z wynikiem niskim, średnim i wysokim. Szkoły z wynikiem niskim, to szkoły, których wyniki znajdują się od 1 do 3 stopnia skali staninowej, z wynikiem średnim od 4 do 6 stopnia skali staninowej, a z wynikiem wysokim od 7 do 9 stopnia skali staninowej. Prezentowane wyniki zostały obliczone z uwzględnieniem wyłącznie arkusza standardowego.

Województwo lubelskie

Średnie wyniki uczniów w gminach oraz liczby szkół z wynikiem niskim, średnim i wysokim

Powiat	Gmina	Średni wynik w punktach	Średni wynik w procentach	Liczba przystępujących do sprawdzianu	Liczba <u>uczniów</u> z wynikiem:			Liczba <u>szkół</u> z wynikiem:		
					niskim	średnim	wysokim	niskim	średnim	wysokim
	m. Międzyrzec Podlaski	23,43	58,59	182	32	104	46	0	3	0
	m. Terespol	21,19	52,97	74	22	40	12	1	1	0



OKRĘGOWA KOMISJA EGZAMINACYJNA W KRAKOWIE

Wydział Badań i Analiz

**Sprawozdanie ze sprawdzianu
w szóstej klasie szkoły podstawowej
w 2012 roku**

ORGANY NADZORUJĄCE SZKOŁY



OKRĘGOWA
K O M I S J A
E G Z A M I N A C Y J N A
W K R A K O W I E

OBIEG

Okręgowa Komisja Egzaminacyjna w Krakowie, os. Szkolne 37, 31-978 Kraków

[Strona główna](#) | [Najczęstsze pytania](#) | [Telefony](#)

UŻYTKOWNIK

066101-01N04

Delegatura Kuratorium
Oświaty w Białej
Podlaskiej

Biała Podlaska Brzeska 41
21-500 Biała Podlaska
tel. 83 343-81-73

INFORMACJE

[Komunikaty](#)

EGZAMINY

[Raporty](#)

[Wyniki egzaminów](#)

[Wybór powiatu/gminy](#)

MATERIAŁY

[Materiały](#)

[Powrót](#)

Dane statystyczne szkół

arkusz standardowy, termin pierwszy

Wybór powiatu/gminy	Wybór szkoły
Lubelskie	
białski	
łukowski	
parczewski	
radzyński	
m.Biała Podlaska	



OKRĘGOWA
KOMISJA
EGZAMINACYJNA
W KRAKOWIE

OBIEG

Okręgowa Komisja Egzaminacyjna w Krakowie, os. Szkolne 37, 31-978 Kraków

[Strona główna](#) [Najczęstsze pytania](#) [Telefony](#)

UŻYTKOWNIK

066101-01N04

Delegatura Kuratorium
Oświaty w Białej
Podlaskiej

Biała Podlaska Brzeska 41
21-500 Biała Podlaska
tel. 83 343-81-73

INFORMACJE

[Komunikaty](#)

EGZAMINY

[Raporty](#)

[Wyniki egzaminów](#)

[Wybór powiatu/gminy](#)

MATERIAŁY

[Materiały](#)

[Powrót](#)

Dane statystyczne szkół

arkusz standardowy, termin pierwszy

Wybór powiatu/gminy	Wybór szkoły
Lubelskie	
białski	
	m. Międzyrzec Podlaski
	m. Terespol
	Biała Podlaska
	Drelów
	Janów Podlaski
	Kodeń
	Konstantynów
	Leśna Podlaska
	Łomazy
	Międzyrzec Podlaski
	Piszczac
	Rokitno
	Rossosz
	Sławatycze
	Sosnówka
	Terespol
	Tuczna
	Wisznice
	Zalesie
tukowski	
parczewski	
radzyński	
m.Biała Podlaska	

UŻYTKOWNIK

066101-01N04

Delegatura Kuratorium
Oświaty w Białej
Podlaskiej

Biała Podlaska Brzeska 41
21-500 Biała Podlaska
tel. 83 343-81-73

INFORMACJE

[Komunikaty](#)

EGZAMINY

[Raporty](#)

[Wyniki egzaminów](#)

Wybór powiatu/gminy

MATERIAŁY

[Materiały](#)

 [Powrót](#)

Dane statystyczne szkół

arkusz standardowy, termin pierwszy

Wybór powiatu/gminy	Wybór szkoły	
Lubelskie	Publiczna Szkoła Podstawowa w Witorożu	Witoroż, 2A 21-570 Drelów
białski	Publiczne Gimnazjum nr 1 im. Unitów Drelowskich w Drelowie	Drelów, Szkolna 11 21-570 Drelów
m. Międzyrzec Podlaski	Szkoła Podstawowa im. Legionów Polskich w Żerocinie	Żerocin, 32 21-570 Drelów
m. Terespol	Szkoła Podstawowa im. Marii Konopnickiej	Drelów, Szkolna 11 21-570 Drelów
Biała Podlaska	Szkoła Podstawowa w Łózkach	Łózki, 46 21-570 Drelów
Drelów	Szkoła Podstawowa w Szóstce	Szóstka, 8 21-570 Drelów
Sprawdzian [drukuj]	Szkoła Podstawowa w Witorożu	Witoroż, 2a 21-570 Drelów
Egzamin gimnazjalny [drukuj]	Zespół Szkół w Dołdze - Publiczna Sześciocletnia Szkoła Podstawowa	Dołża, 1 21-571 Dołża
Janów Podlaski	Zespół Szkół w Dołdze - Publiczne Gimnazjum nr 2	Dołża, 1 21-571 Dołża
Kodeń		
Konstantynów		
Leśna Podlaska		
Łomazy		
Międzyrzec Podlaski		
Piszczac		
Rokitno		
Rossosz		
Sławatycze		
Sosnowka		
Terespol		
Tuczna		
Wisznice		
Zalesie		
łukowski		
parczewski		
radzyński		
m.Biała Podlaska		

UŻYTKOWNIK

066101-01N04

Delegatura Kuratorium
Oświaty w Białej
Podlaskiej

Biała Podlaska Brzeska 41
21-500 Biała Podlaska
tel. 83 343-81-73

INFORMACJE

→ Komunikaty

EGZAMINY

→ Raporty

→ Wyniki egzaminów

Wybór powiatu/gminy

MATERIAŁY

→ Materiały

 Powrót

Dane statystyczne szkół

arkusz standardowy, termin pierwszy

Wybór powiatu/gminy	Wybór szkoły
Lubelskie białski m. Międzyrzec Podlaski Sprawdzian [drukuj] Egzamin gimnazjalny [drukuj] Matura [drukuj]	Międzyrzec Podlaski, Warszawska 40 21-560 Międzyrzec Podlaski
	Międzyrzec Podlaski, Partyzantów 8 21-560 Międzyrzec Podlaski
m. Terespol Biała Podlaska Drelów Janów Podlaski Kodeń Konstantynów Leśna Podlaska Łomazy Międzyrzec Podlaski Piszczac Rokitno Rossosz Sławatycze Sosnowka Terespol Tuczna Wisznice Zalesie	Liceum Ogólnokształcące dla Dorosłych w Międzyrzec Podlaskim Międzyrzec Podlaski, Partyzantów 8 21-560 Międzyrzec Podlaski
Łukowski parczewski radzyński m.Biała Podlaska	Liceum Ogólnokształcące im. gen. Wł. Sikorskiego Międzyrzec Podlaski, Lubelska 57/59 21-560 Międzyrzec Podlaski
	Międzyrzec Podlaski, 3 Maja 40/42 21-560 Międzyrzec Podlaski
	Międzyrzec Podlaski, 3 Maja 40/42 21-560 Międzyrzec Podlaski
	Międzyrzec Podlaski, Warszawska 30 21-560 Międzyrzec Podlaski
	Międzyrzec Podlaski, Warszawska 30 21-560 Międzyrzec Podlaski
	Międzyrzec Podlaski, Warszawska 30 21-560 Międzyrzec Podlaski
	Międzyrzec Podlaski, Warszawska 30 21-560 Międzyrzec Podlaski
	Międzyrzec Podlaski, Warszawska 30 21-560 Międzyrzec Podlaski
	Międzyrzec Podlaski, Warszawska 30 21-560 Międzyrzec Podlaski
	Międzyrzec Podlaski, Warszawska 30 21-560 Międzyrzec Podlaski

Fragment tabeli ze szkołami
dla których podano wyniki

Powiat: bialski

Gmina: Drelów

	Liczba uczniów*	Procent uczniów z dysleksją	Wynik średni (maks. 40 pkt.)	Stanin szkoły	Czytanie	Pisanie	Rozumowanie	Korzystanie z informacji	Wykorzystywanie wiedzy w praktyce	Ogółem	Procent uczniów w staninach z wynikiem:									Rok
											niskim*			średnim*			wysokim*			
											1. (4%)	2. (7%)	3. (12%)	4. (17%)	5. (20%)	6. (17%)	7. (12%)	8. (7%)	9. (4%)	
Szkoła Podstawowa w Szóstce	17	29%	25.76	7	62%	72%	55%	76%	61%	64%	0%	0%	0%	24%	41%	6%	12%	12%	6%	2012
Szóstka, 8	8	0%	23.25	4	72%	55%	59%	56%	44%	58%	0%	12%	0%	50%	12%	12%	12%	0%	0%	2011
	15	0%	24.93	6	77%	51%	62%	57%	62%	62%	0%	7%	7%	20%	27%	20%	13%	7%	0%	2010
	14	29%	24.71	7	77%	44%	54%	73%	67%	62%	0%	7%	7%	7%	29%	14%	21%	7%	7%	2009
	11	0%	24.27	4	72%	64%	64%	59%	41%	61%	0%	18%	18%	9%	18%	18%	9%	0%	9%	2008
	11	0%	28.18	6	83%	66%	65%	73%	65%	70%	0%	0%	9%	36%	18%	0%	18%	18%	0%	2007
	10	0%	26.30	6	76%	65%	65%	68%	54%	66%	10%	0%	10%	10%	30%	20%	0%	10%	10%	2006
	10	0%	32.00	7	88%	71%	77%	77%	85%	80%	0%	0%	20%	0%	20%	30%	20%	10%	0%	2005
	15	0%	28.07	7	87%	78%	56%	87%	47%	70%	0%	0%	13%	7%	33%	13%	13%	13%	7%	2004
	16	0%	29.38	6	81%	73%	74%	94%	59%	73%	0%	19%	0%	19%	12%	31%	6%	6%	6%	2003
	10	0%	31.00	6	89%	74%	76%	90%	66%	77%	0%	10%	0%	20%	20%	30%	10%	0%	10%	2002

Format danych dla wyników wszystkich szkół prowadzonych przez JST

Strona główna Najczęstsze pytania Telefony

UŻYTKOWNIK
060101-01U0X
Urząd Miasta w Międzyrzecu Podlaskim
Międzyrzec Podlaski Poczta 8
21-560 Międzyrzec Podlaski
tel. (083)371-46-71

INFORMACJE

- Komunikaty
- DANE O SZKOLACH
- Aktualizacja listy prowadzonych szkół
- Wyniki egzaminów
- MATERIAŁY**
- Materiały

Materiały

Nazwa


- Archiwum
- Organizacja egzaminów
- Wyniki egzaminów

Strona główna Najczęstsze pytania Telefony

UŻYTKOWNIK
060101-01U0X
Urząd Miasta w Międzyrzecu Podlaskim
Międzyrzec Podlaski Poczta 8
21-560 Międzyrzec Podlaski
tel. (083)371-46-71

INFORMACJE

- Komunikaty
- DANE O SZKOLACH
- Aktualizacja listy prowadzonych szkół
- Wyniki egzaminów
- MATERIAŁY**
- Materiały

 **Powrót**


Materiały

Nazwa

- ..
- Arkusze z wynikami sprawdzianu w 2012 roku

Otwieranie wbia_wyniki_sprawdzian_2012_organy.xlsx

Rozpoczęto pobieranie pliku:

 **wbia_wyniki_sprawdzian_2012_organy.xlsx**
Typ pliku: Arkusz programu Microsoft Office Excel (677 KB)
Adres: https://www.oke.krakow.pl

Po zakończeniu pobierania:

- Otwórz za pomocą Microsoft Office Excel (domyślny)
- Zapisz plik
- Zapamiętaj tę decyzję dla wszystkich plików tego typu

OK Anuluj

UŻYTKOWNIK

066101-01N04

Delegatura Kuratorium
Oświaty w Białej
Podlaskiej

Biała Podlaska Brzeska 41
21-500 Biała Podlaska
tel. 83 343-81-73

INFORMACJE

[Komunikaty](#)

EGZAMINY

[Raporty](#)

[Wyniki egzaminów](#)

MATERIAŁY

[Materiały](#)

[Powrót](#)

Materiały

Nazwa
..
Matura 2007 - statystyki zdawalności podległych szkół
Matura 2008 - statystyki zdawalności
Egzamin zawodowy 2008 - statystyki zdawalności
Egzamin potwierdzający kwalifikacje zawodowe (lato 2009)
Matura 2009 - statystyki zdawalności
Egzamin potwierdzający kwalifikacje zawodowe (zima 2010)
Egzamin potwierdzający kwalifikacje zawodowe (lato 2010)
Egzamin potwierdzający kwalifikacje zawodowe (zima 2011)
Egzamin potwierdzający kwalifikacje zawodowe (lato 2011) - statystyki zdawalności
Egzamin potwierdzający kwalifikacje zawodowe (zima 2012) - statystyki zdawalności
Arkusz z wynikami sprawdzianu w 2012 roku

Otwieranie wbia_wyniki_sprawdzian_2012_organy.xlsx

Rozpoczęto pobieranie pliku:

wbia_wyniki_sprawdzian_2012_organy.xlsx

Typ pliku: Arkusz programu Microsoft Office Excel (677 KB)

Adres: <https://www.oke.krakow.pl>

Po zakończeniu pobierania:

Otwórz za pomocą: Microsoft Office Excel (domyślny)

Zapisz plik

Zapamiętaj tę decyzję dla wszystkich plików tego typu

OK

Anuluj

Plik EXCEL z wynikami *Sprawdzianu 2012r.* dla wszystkich szkół województw: lubelskiego, małopolskiego, podkarpackiego

UŻYTKOWNIK
066101-01N04

Delegatura Kuratorium
 Oświaty w Białej
 Podlaskiej

Biała Podlaska Brzeska 41
 21-500 Biała Podlaska
 tel. 83 343-81-73

INFORMACJE

- Komunikaty
- EGZAMINY
- Raporty
- Wyniki egzaminów
- MATERIAŁY**
- Materiały

 Powrót

NAZWA SZKOŁY	MIEJSCOWOŚĆ	ULICA	NR	LICZBA UCZNIÓW	PROCENT UCZNIÓW Z DYSLEKSJĄ	STANIN SZKOŁY	ŚREDNI WYNIK (punkty)	CZYTANIE (%)	PISANIE (%)	ROZUMOWANIE (%)	KORZYSTANIE Z INFORMACJI (%)	WYKORZYSTANIE WIEDZY W PRAKTYCE (%)	ŚREDNI WYNIK (%)	Procent uczniów w staninach:								
														1.	2.	3.	4.	5.	6.	7.	8.	9.
Zespół Placówek Oświatowych nr 3 Szkoła Podstawowa Nr 3 z Oddziałami Integracyjnymi im. Jana Pawła II	Międzyrzec Podlaski	Leśna	2	88	18	6	24,0	61,5	74,5	51,1	71,3	43,5	60,1	0	5	11	16	33	10	11	5	9
Szkoła Podstawowa nr 2 z Oddziałami Integracyjnymi i Sportowymi im. Bolesława Prusa w Międzyrzeczu Podlaskim	Międzyrzec Podlaski	Partyzantów	8	59	24	6	23,7	60,7	66,6	54,7	70,3	47,9	59,4	3	5	10	15	22	14	25	2	3
Szkoła Podstawowa Nr 1 im. Henryka Sienkiewicza w Międzyrzeczu Podlaskim	Międzyrzec Podlaski	Warszawska	40	35	29	4	21,4	55,1	73,1	38,9	69,3	33,9	53,6	14	0	6	29	20	14	9	9	0
Szkoła Podstawowa nr 1 im. św. Królowej Jadwigi w Terespolu w Zespole Szkół Publicznych nr 1 w Terespolu	Terespol	Henryka Sienkiewicza	27	53	11	3	20,1	58,3	64,2	39,9	59,4	29,0	50,3	9	6	17	17	26	13	8	4	0
Szkoła Podstawowa nr 2 w Terespolu	Terespol	Wojska Polskiego	88	21	10	6	23,9	62,9	74,8	50,0	70,2	41,1	59,6	0	14	10	10	19	19	14	14	0
Szkoła Podstawowa im. 30 Poleskiej Dywizji Piechoty AK	Grabanów		49A	9	0	7	25,9	64,4	73,3	55,6	80,6	55,6	64,7	0	11	0	22	11	11	11	11	22
Szkoła Podstawowa w Hrudzie	Hrud		33	29	3	4	20,5	55,2	47,9	51,7	69,0	40,9	51,2	7	7	24	14	17	17	10	3	0
Szkoła Podstawowa Pomnik 1000-lecia Nr 1235 im. Bohaterów II Wojny Światowej w Woskrzenicach Dużych	Woskrzenice Duże		91	12	0	7	25,4	59,2	73,3	58,3	72,9	57,3	63,5	8	0	8	17	8	17	25	0	17
Szkoła Podstawowa w Janówce	Janówka		8	9	0	4	21,2	54,4	67,8	47,2	61,1	34,7	53,1	0	0	22	33	22	11	0	11	0
Szkoła Podstawowa im. 1000-lecia Państwa Polskiego w Sworach	Swory	Szkolna	34	23	4	5	22,1	55,7	71,7	40,2	62,0	46,2	55,3	9	0	4	26	22	26	13	0	0
Szkoła Podstawowa im. ks. Stanisława Brzóska w Dokudowie Pierwszym	Dokudów I		37a	4	25	9	30,5	75,0	75,0	68,8	87,5	81,3	76,3	0	0	0	0	0	50	25	0	25
Szkoła Podstawowa w Ortelu Książęcym Drugim	Ortel Książęcy Drugi		33	13	23	5	22,0	62,3	60,8	41,3	73,1	43,3	55,0	8	8	15	15	8	31	8	0	8
Szkoła Podstawowa im. Janiny Porazińskiej	Styrzyniec		19	7	14	7	24,6	64,3	70,0	55,4	71,4	48,2	61,4	14	0	0	14	43	0	0	0	29
Szkoła Podstawowa im. Marii Konopnickiej w Ciciórze Dużym	Ciciórze Duży		1	15	20	9	29,3	74,0	76,0	65,8	86,7	69,2	73,2	0	0	7	7	7	33	13	20	13
Szkoła Podstawowa im. Jana Brzechwy w Sitniku	Sitnik		47	17	12	5	22,2	61,2	68,8	51,5	66,2	30,1	55,4	6	6	6	29	12	29	6	6	0
Szkoła Podstawowa im. Henryka Sienkiewicza w Sławacinku Starym	Sławacinek Stary		72	25	0	3	20,0	57,6	54,4	47,0	60,0	32,5	49,9	0	20	20	28	8	8	8	0	8

Format pliku EXCEL z wynikami *Sprawdzianu 2012r.* dla wszystkich szkół w województwie: lubelskim, małopolskim, podkarpackim

DZIĘKUJEMY ZA UWAGĘ