



Okręgowa Komisja Egzaminacyjna w Krakowie, Wydział Egzaminów Zawodowych
os. Szkolne 37, 31-978 Kraków, tel. (012) 68 32 181-183 fax: (012) 68 32 180
e-mail: oke@oke.krakow.pl, egzaw@oke.krakow.pl; www.oke.krakow.pl

WYNIKI OGÓLNE
Z EGZAMINU POTWIERDZAJĄCEGO KWALIFIKACJE
ZAWODOWE
DLA ABSOLWENTÓW
TECHNIKÓW I SZKÓŁ POLICEALNYCH

WOJEWÓDZTWO PODKARPACKIE

sesja letnia 2011

Kraków 2011

SPIS TREŚCI

I.	OZNACZENIA STOSOWANE W SPRAWOZDANIU.....	4
II.	OGÓLNE INFORMACJE O EGZAMINIE DLA ABSOLWENTÓW TECHNIKÓW I SZKÓŁ POLICEALNYCH.....	5
III.	ORGANIZACJA I PRZEBIEG EGZAMINU DLA ABSOLWENTÓW TECHNIKÓW I SZKÓŁ POLICEALNYCH.....	6
	<i>Wstęp.....</i>	<i>6</i>
	<i>Organizacja i przebieg etapu pisemnego.....</i>	<i>7</i>
	<i>Organizacja i przebieg etapu praktycznego.....</i>	<i>8</i>
IV.	WYNIKI EGZAMINU ZAWODOWEGO W OKRĘGU.....	11
	<i>Wyniki ogólne egzaminu zawodowego dla całej populacji zdających w OKE w Krakowie.....</i>	<i>11</i>
V.	WYNIKI EGZAMINU ZAWODOWEGO W WOJEWÓDZTWIE.....	14
	<i>Wyniki ogólne egzaminu zawodowego.....</i>	<i>14</i>
	<i>Wyniki zdających o specjalnych potrzebach edukacyjnych.....</i>	<i>17</i>
	<i>Wyniki zdających w rozbiciu na typy szkół.....</i>	<i>17</i>

I. OZNACZENIA STOSOWANE W SPRAWOZDANIU

W celu poprawy czytelności tabel i wykresów, w opracowaniu zastosowano symbole cyfrowe zawodów oraz kody województw. Tabela 1 zawiera kody województw z terenu działania OKE w Krakowie. W tabeli 2 przedstawiono symbole cyfrowe i nazwy zawodów, dla których przeprowadzany był egzamin potwierdzający kwalifikacje zawodowe w sesji letniej 2011 roku.

Tabela 1. Nazwy i kody województw

Nazwa województwa	lubelskie	małopolskie	Podkarpackie
Kod województwa	06	12	18

Tabela 2. Symbole cyfrowe i nazwy zawodów

Symbol cyfrowy zawodu	Nazwa zawodu	Symbol cyfrowy zawodu	Nazwa zawodu
311[01]	Korektor i stroiciel instrumentów muzycznych	321[07]	Technik architektury krajobrazu
311[02]	Technik analityk	321[09]	Technik technologii żywności
311[04]	Technik budownictwa	321[10]	Technik żywienia i gospodarstwa domowego
311[07]	Technik elektronik	322[01]	Asystentka stomatologiczna
311[08]	Technik elektryk	322[03]	Higienistka stomatologiczna
311[10]	Technik geodeta	322[06]	Ratownik medyczny
311[12]	Technik geolog	322[10]	Technik farmaceutyczny
311[14]	Technik górnictwa otworowego	322[12]	Technik masażysta
311[15]	Technik górnictwa podziemnego	322[13]	Technik ortopeda
311[19]	Technik inżynierii środowiska i melioracji	322[14]	Technik weterynarii
311[20]	Technik mechanik	322[15]	Terapeuta zajęciowy
311[22]	Technik mechanizacji rolnictwa	322[16]	Technik optyk
311[24]	Technik ochrony środowiska	322[17]	Protetyk słuchu
311[28]	Technik poligraf	322[19]	Technik elektroradiolog
311[31]	Technik technologii chemicznej	322[20]	Dietetyk
311[32]	Technik technologii drewna	322[21]	Opiekunka dziecięca
311[33]	Technik technologii szkła	341[01]	Technik agrobiznesu
311[34]	Technik technologii odzieży	341[02]	Technik ekonomista
311[37]	Technik telekomunikacji	341[03]	Technik handlowiec
311[39]	Technik urządzeń sanitarnych	341[04]	Technik hotelarstwa
311[40]	Technik wiertnik	341[05]	Technik obsługi turystycznej
311[45]	Technik drogownictwa	341[07]	Technik organizacji usług gastronomicznych
311[46]	Technik automatyk sterowania ruchem kolejowym	341[08]	Technik turystyki wiejskiej
311[49]	Technik budownictwa wodnego	342[01]	Technik organizacji reklamy
311[50]	Technik mechatronik	342[02]	Technik spedytor
311[51]	Technik cyfrowych procesów graficznych	342[04]	Technik logistyk
311[52]	Technik pojazdów samochodowych	343[01]	Technik administracji
311[96]	Technik usług detektywistycznych	346[02]	Asystent osoby niepełnosprawnej
312[01]	Technik informatyk	346[03]	Opiekunka środowiskowa
312[02]	Technik teleinformatyk	346[04]	Opiekun w domu pomocy społecznej
313[01]	Fototechnik	347[09]	Florysta
313[06]	Asystent operatora dźwięku	348[02]	Technik archiwista
313[09]	Technik realizacji dźwięku	412[01]	Technik rachunkowości
314[05]	Technik mechanik lotniczy	419[01]	Technik prac biurowych
315[01]	Technik bezpieczeństwa i higieny pracy	421[01]	Technik usług pocztowych i telekomunikacyjnych
315[02]	Technik pożarnictwa	512[01]	Kelner
321[01]	Technik hodowca koni	512[02]	Kucharz
321[02]	Technik leśnik	514[02]	Technik usług fryzjerskich
321[03]	Technik ogrodnik	514[03]	Technik usług kosmetycznych
321[04]	Technik pszczelarz	515[01]	Technik ochrony fizycznej osób i mienia
321[05]	Technik rolnik		

II. OGÓLNE INFORMACJE O EGZAMINIE DLA ABSOLWENTÓW TECHNIKÓW I SZKÓŁ POLICEALNYCH

Na egzaminie potwierdzającym kwalifikacje zawodowe sprawdzane są wiadomości i umiejętności, które zostały zapisane w standardzie wymagań egzaminacyjnych dla danego zawodu.

Standardy wymagań egzaminacyjnych dla poszczególnych zawodów ustalone zostały rozporządzeniem Ministra Edukacji Narodowej i Sportu, z dnia 29 marca 2005 r., zmieniającym rozporządzenie w sprawie standardów wymagań będących podstawą przeprowadzenia egzaminu potwierdzającego kwalifikacje zawodowe (Dz. U. Nr 66, poz. 580).

Struktura egzaminu odpowiada strukturze standardów wymagań egzaminacyjnych dla zawodu i obejmuje dwa etapy: etap pisemny i etap praktyczny. Przystąpienie do egzaminu jest równoznaczne z przystąpieniem do co najmniej jednego z etapów egzaminu.

Etap pisemny składa się z dwóch części. Podczas części I zdający rozwiązują zadania sprawdzające wiadomości i umiejętności właściwe dla kwalifikacji w danym zawodzie, w części II – zadania sprawdzające wiadomości i umiejętności związane z zatrudnieniem i działalnością gospodarczą.

Sprawdzone w etapie pisemnym umiejętności, są pogrupowane w obszary wymagań:

- umiejętności sprawdzane w części pierwszej ujęte są w trzech obszarach:
 - czytanie ze zrozumieniem informacji przedstawionych w formie opisów, instrukcji, rysunków, szkiców, wykresów, dokumentacji technicznych i technologicznych,
 - przetwarzanie danych liczbowych i operacyjnych,
 - bezpieczne wykonywanie zadań zawodowych zgodnie z przepisami bezpieczeństwa i higieny pracy, ochrony przeciwpożarowej oraz ochrony środowiska.
- umiejętności sprawdzane w części drugiej ujęte są w dwóch obszarach:
 - czytanie ze zrozumieniem informacji przedstawionych w formie opisów, instrukcji, tabel, wykresów,
 - przetwarzanie danych liczbowych i operacyjnych.

Etap pisemny przeprowadzany jest w formie testu składającego się z zadań zamkniętych zawierających cztery odpowiedzi do wyboru, z których tylko jedna odpowiedź jest prawidłowa. W części I test zawiera 50 zadań, a w części II – 20 zadań. Czas trwania etapu pisemnego dla wszystkich zawodów wynosi 120 minut.

Przyjęto, że w etapie pisemnym zdający może otrzymać za każde prawidłowo rozwiązane zadanie 1 punkt. Zdający zda ten etap egzaminu, jeśli uzyska:

- z części I – co najmniej 50% punktów możliwych do uzyskania,
- z części II – co najmniej 30% punktów możliwych do uzyskania.

Etap praktyczny sprawdza umiejętności rozwiązywania typowych problemów zawodowych właściwych dla zawodu, wymagających od zdającego łączenia teorii z praktyką. Zadanie egzaminacyjne wynika z zadania o treści ogólnej, zapisanego w standardzie wymagań egzaminacyjnych. Zakres egzaminu w tym etapie obejmuje w zależności od zawodu i jego specyfiki

- opracowanie projektu realizacji określonych prac
- albo
- opracowanie projektu realizacji i wykonanie określonych prac.

Czas trwania etapu praktycznego nie może być krótszy niż 180 minut i dłuższy niż 240 minut.

W etapie praktycznym, w zależności od zakresu egzaminu sformułowanego w zadaniu o treści ogólnej oceniany jest projekt realizacji określonych prac albo projekt realizacji określonych prac oraz efekt wykonanych prac zgodnie z ustalonymi kryteriami oceniania przyjętymi dla danego zadania. Zdający zda ten etap egzaminu, jeśli uzyska co najmniej 75% punktów możliwych do uzyskania.

Egzamin zawodowy jest zdany, jeśli zdający spełni wymagania ustalone dla obu etapów egzaminu.

Absolwenci, którzy przystąpili do egzaminu zawodowego i zaliczyli oba etapy go otrzymują dyplom potwierdzający kwalifikacje w danym zawodzie oraz są także uprawnieni do otrzymania suplementu do dyplomu „EUROPASS” w języku polskim i angielskim.

III. ORGANIZACJA I PRZEBIEG EGZAMINU DLA ABSOLWENTÓW TECHNIKÓW I SZKÓŁ POLICEALNYCH

WSTĘP

Tryb przeprowadzania egzaminu potwierdzającego kwalifikacje zawodowe dla wszystkich zdających w całej Polsce był identyczny i wynikał z rozporządzenia MEN z dnia 30 kwietnia 2007 r. w sprawie warunków i sposobu oceniania, klasyfikowania i promowania uczniów i słuchaczy oraz przeprowadzania sprawdzianów w szkołach publicznych, z późniejszymi zmianami.

Terminy przeprowadzenia egzaminu zawodowego ustalone zostały przez Dyrektora Centralnej Komisji Egzaminacyjnej: dla etapu pisemnego — 13 czerwca 2011 roku, dla etapu praktycznego — od 14 czerwca 2011 roku.

Od stycznia 2009 roku dla przewodniczących szkolnych zespołów nadzorujących (PSZN), kierowników ośrodków egzaminacyjnych (KOE) i egzaminatorów na platformie MOODLE OKE w Krakowie uruchomione zostały kursy e-learningowe, które mają na celu:

- zapoznanie uczestników z obowiązującymi aktami prawnymi i procedurami związanymi z przeprowadzaniem egzaminów,
- udostępnienie niezbędnych do przeprowadzenia egzaminów formularzy i druków,
- umożliwienie szybkiej wymiany informacji pomiędzy Okręgową Komisją Egzaminacyjną a osobami przeprowadzającymi egzamin.

W marcu i w kwietniu 2011 roku Okręgowa Komisja Egzaminacyjna w Krakowie zorganizowała w województwach: lubelskim, małopolskim i podkarpackim konferencje dla dyrektorów szkół i placówek, w których w czerwcu 2011 roku planowano przeprowadzenie egzaminu zawodowego, przedstawiciele organów prowadzących i nadzorujących pracę w.w. szkół i placówek oraz przedstawiciele pracodawców. Tematem konferencji była organizacja egzaminu.

Dodatkowo w czerwcu 2011 roku Okręgowa Komisja Egzaminacyjna w Krakowie zorganizowała w Lublinie, w Rzeszowie oraz w Krakowie szkolenia dla PZE, które miały na celu przygotowanie egzaminatorów do pełnienia funkcji przewodniczącego zespołu oceniającego prace egzaminacyjne absolwentów techników i szkół policealnych.

W etapie pisemnym egzaminu zdający rozwiązywali test sprawdzający, złożony z 70 zadań zamkniętych. W każdym zadaniu podane były cztery odpowiedzi, z których tylko jedna była prawidłowa. Zadania o numerach od 1 do 50 stanowiły część pierwszą testu, sprawdzającą wiadomości i umiejętności właściwe dla kwalifikacji w danym zawodzie, a zadania o numerach od 51 do 70 stanowiły część drugą testu, sprawdzającą wiadomości i umiejętności związane z zatrudnieniem i działalnością gospodarczą. Zadania części drugiej były jednakowe dla wszystkich zawodów.

Zdający zaznaczali odpowiedzi na kartach odpowiedzi, które zostały sczytane w OKE.

W etapie praktycznym egzaminu zdający w danym zawodzie wykonywali jednakowe zadanie praktyczne polegające na opracowaniu projektu realizacji prac określonych w arkuszu egzaminacyjnym albo na opracowaniu projektu realizacji i wykonaniu prac określonych w arkuszu egzaminacyjnym. Pracę zdających obserwował zespół nadzorujący etap praktyczny, a wykonanie określonej pracy potwierdzał przewodniczący zespołu nadzorującego etap praktyczny.

Prace egzaminacyjne wykonane przez zdających, sprawdzali i oceniali egzaminatorzy wpisani do ewidencji egzaminatorów w zakresie przeprowadzania egzaminu potwierdzającego kwalifikacje zawodowe, powołani przez dyrektora komisji okręgowej. Stosowali oni kryteria oceniania wykonania zadań egzaminacyjnych, opracowane przez Komisję Centralną dla egzaminu potwierdzającego kwalifikacje zawodowe w danym zawodzie. Egzaminatorzy wypełniali karty oceny, wpisując liczbę punktów uzyskanych przez zdającego za wykonanie zadania egzaminacyjnego, które były później sczytane w OKE.

Egzaminatorzy sprawdzający i oceniający prace egzaminacyjne z zakresu danego zawodu tworzyli zespół egzaminatorów, spośród których dyrektor komisji okręgowej wyznaczył przewodniczącego zespołu. W pracach zespołu egzaminatorów uczestniczyli również weryfikatorzy.

Prace egzaminacyjne były sprawdzane wyłącznie w ośrodkach sprawdzania. Ośrodkiem sprawdzania prac była szkoła/placówka, w której zapewniono warunki do pracy zespołów, oraz chronione pomieszczenie do przechowywania prac, jak i możliwość korzystania z komputera z drukarką, telefonu i faksu, kserokopiarki.

Sprawdzanie i ocenianie prac odbywało się, w dniach od 27 czerwca do 21 lipca 2011 roku, zgodnie z przygotowanymi procedurami odpowiednio:

- w każdej OKE dla 4 zawodów (technik informatyk, technik ekonomista, technik mechanik, technik hotelarstwa), po wcześniejszym centralnym ustaleniu schematu oceniania;
- w ośrodkach krajowych w poszczególnych OKE dla 100 zawodów:
 - **Gdańsk** (12 – technik budownictwa 2, technik ochrony fizycznej osób i mienia, technik handlowiec 2, technik organizacji usług gastronomicznych 1, technik geodeta, technik elektryk 2, technik technologii odzieży, technik analityk, terapeuta zajęciowy, technik budownictwa okrętowego, technik papiernictwa, technik turystyki wiejskiej);
 - **Jaworzno** (16 – technik farmaceutyczny 2, technik ochrony środowiska, technik elektronik 1, technik logistyk 1, technik pojazdów samochodowych, technik górnictwa podziemnego, technik organizacji usług gastronomicznych 2, technik teleinformatyk, kelner, technik organizacji reklamy, technik usług pocztowych i telekomunikacyjnych, technik elektroradiolog, opiekunka środowiskowa, technik usług pocztowych i finansowych, technik transportu kolejowego, technik eksploatacji portów i terminali);
 - **Kraków** (18 – technik budownictwa 1, technik usług kosmetycznych 1, technik administracji 1, technik elektronik 2, technik handlowiec 1, technik mechatronik, technik rolnik 2, technik elektryk 1, technik górnictwa otworowego, technik wiertnik, technik pszczelarz, technik geolog, technik usług detektywistycznych, technik technologii szkła, technik realizacji dźwięku, technik automatyk sterowania ruchem kolejowym, korektor i stroiciel instrumentów muzycznych, technik budownictwa wodnego);
 - **Łomża** (11 – technik żywienia i gospodarstwa domowego 1, technik usług fryzjerskich 2, technik prac biurowych, technik drogownictwa, technik technologii drewna, opiekunka dziecięca, technik inżynierii środowiska i melioracji, dietetyk, technik cyfrowych procesów graficznych, technik odlewnik, technik rybactwa śródlądowego);
 - **Łódź** (14 – technik usług fryzjerskich 1, technik architektury krajobrazu 1, technik bezpieczeństwa i higieny pracy, technik rachunkowości, technik obsługi turystycznej, technik leśnik, technik weterynarii, opiekun w domu pomocy społecznej, technik telekomunikacji, technik hodowca koni, technik górnictwa odkrywkowego, technik gazownictwa, technik technologii ceramicznej, technik dentystyczny);
 - **Poznań** (16 – technik administracji 2, technik usług kosmetycznych 2, ratownik medyczny, technik farmaceutyczny 1, technik technologii żywności, kucharz 2, technik agrobiznesu 2, technik mechanizacji rolnictwa, technik urządzeń sanitarnych, technik pożarnictwa, technik optyk, technik nawigator morski, technik mechanik okrętowy, technik ortopeda, technik elektroenergetyk transportu szynowego, technik instrumentów muzycznych);
 - **Warszawa** (14 – technik żywienia i gospodarstwa domowego 2, technik architektury krajobrazu 2, kucharz 1, technik agrobiznesu 1, technik masażysta 1, fototechnik, technik ogrodnik, asystent osoby niepełnosprawnej, technik mechanik lotniczy, technik awionik, technik księgarstwa, technik technologii wyrobów skórzanych, technik obuwnik, technik urządzeń audiowizualnych);
 - **Wrocław** (15 – technik logistyk 2, technik rolnik 1, technik masażysta 2, asystentka stomatologiczna, technik spedytor, technik poligraf, higienistka stomatologiczna, technik technologii chemicznej, asystent operatora dźwięku, florysta, protetyk słuchu, technik archiwista, technik żeglugi śródlądowej, technik dróg i mostów kolejowych, technik organizacji produkcji filmowej i telewizyjnej).

Na terenie Okręgowej Komisji Egzaminacyjnej w Krakowie chęć zdawania egzaminu potwierdzającego kwalifikacje zawodowe zgłosiły 46144 osoby, kształtujące się w 81 zawodach. Nie wszyscy absolwenci, którzy zadeklarowali przystąpienie do egzaminu potwierdzającego kwalifikacje zawodowe, zgłosili się na egzamin.

Absolwenci, którzy przystąpili do egzaminu potwierdzającego kwalifikacje zawodowe zorganizowanego przez OKE w Krakowie i spełnili wymagania określone w rozporządzeniu w sprawie warunków i sposobu oceniania, klasyfikowania i promowania uczniów i słuchaczy oraz przeprowadzania sprawdzianów i egzaminów w szkołach publicznych, otrzymali dyplomy potwierdzające kwalifikacje w danym zawodzie, wystawione z datą 26 sierpnia 2011 r. Ponadto zdający, którzy uzyskali dyplom i złożyli odpowiednie wnioski otrzymali suplementy do dyplomów „EUROPASS” w języku polskim i angielskim.

ORGANIZACJA I PRZEBIEG ETAPU PISEMNEGO

Do etapu pisemnego zgłoszonych zostało 41360 osób, natomiast przystąpiły 38333 osoby (92,7% zgłoszonych). Etap pisemny egzaminu zawodowego przeprowadzony został w dniu 13 czerwca 2011 roku w 962 szkołach na terenie działania OKE w Krakowie: 309 szkołach województwa lubelskiego, 403 szkołach województwa małopolskiego i 250 szkołach województwa podkarpackiego. W poniższej tabeli przedstawiono zestawienie liczby placówek, w których przeprowadzany był etap pisemny. Zestawienie sporządzono uwzględniając podział na typy szkół.

Tabela 3. Liczba szkół, w których odbywał się etap pisemny egzaminu

Województwo	Szkoły publiczne			Razem publiczne	Szkoły niepubliczne			Razem niepubliczne	Razem
	Technika	Policealne	Technika uzupełniająca		Technika	Policealne	Technika uzupełniająca		
lubelskie	132	62	30	224	11	68	6	85	309
małopolskie	187	48	29	264	15	109	15	139	403
podkarpackie	130	32	21	183	5	58	4	67	250
Razem:	449	142	80	671	31	235	25	291	962

Nad przebiegiem etapu pisemnego w szkołach czuwali Przewodniczący Szkolnych Zespołów Nadzorujących – dyrektorzy szkół, natomiast w poszczególnych salach zespoły nadzorujące. W skład zespołów nadzorujących wchodziły nauczyciele zajęć edukacyjnych nie objętych egzaminem. W każdym zespole jeden z członków był pracownikiem innej szkoły.

Zgodnie z przyjętą procedurą, przewodniczący szkolnych zespołów nadzorujących w dniu egzaminu, w obecności przedstawicieli zdających, otworzyli koperty z zestawami egzaminacyjnymi. Zdający w tym samym zawodzie rozwiązywali w całym kraju jednakowe testy. Dla wielu zawodów, w celu zapewnienia samodzielności pracy zdających, zastosowano wersje równoległe testu.

ORGANIZACJA I PRZEBIEG ETAPU PRAKTYCZNEGO

Etap praktyczny odbywał się w dniach od 14 do 17 czerwca 2011 roku. Do tego etapu zgłoszone zostały 44973 osoby, natomiast przystąpiły 39733 osoby (88,3% zgłoszonych). Etap praktyczny egzaminu potwierdzającego kwalifikacje zawodowe został przeprowadzony w 1987 upoważnionych ośrodkach egzaminacyjnych na terenie działania OKE w Krakowie: 611 ośrodkach województwa lubelskiego, 809 ośrodkach województwa małopolskiego i 567 ośrodkach województwa podkarpackiego. Wszystkie ośrodki egzaminacyjne mieściły się w 696 placówkach prowadzących kształcenie zawodowe (szkoły, CKP, CKU).

Za zorganizowanie i przeprowadzenie etapu praktycznego egzaminu odpowiedzialny był kierownik ośrodka egzaminacyjnego, którym był dyrektor upoważnionej szkoły/placówki.

Tabela 4. Liczba placówek, w których odbywał się egzamin

Województwo	Liczba zawodów w jednej placówce														Razem
	16	14	13	11	10	9	8	7	6	5	4	3	2	1	
lubelskie				1		5	1	7	7	18	28	35	41	67	210
małopolskie	1	1			1	1	1	7	11	27	30	50	58	116	304
podkarpackie			1	1			4	9	8	16	21	38	38	46	182
Razem:	1	1	1	2	1	6	6	23	26	61	79	123	137	229	696

Tabela 5. Liczba ośrodków egzaminacyjnych przeprowadzających egzamin praktyczny

Lp.	Symbol cyfrowy zawodu	Nazwa zawodu	06	12	18	Razem
1	311[01]	Korektor i stroiciel instrumentów muzycznych		1		1
2	311[02]	Technik analityk	2	1	2	5
3	311[04]	Technik budownictwa	17	38	23	78
4	311[07]	Technik elektronik	10	24	18	52
5	311[08]	Technik elektryk	13	27	14	54
6	311[10]	Technik geodeta	4	4	7	15
7	311[12]	Technik geolog		1	1	2
8	311[14]	Technik górnictwa otworowego			2	2
9	311[15]	Technik górnictwa podziemnego	2	3		5
10	311[19]	Technik inżynierii środowiska i melioracji		4	1	5
11	311[20]	Technik mechanik	37	58	41	136
12	311[22]	Technik mechanizacji rolnictwa	11	6	6	23
13	311[24]	Technik ochrony środowiska	5	13	11	29

Lp.	Symbol cyfrowy zawodu	Nazwa zawodu	06	12	18	Razem
14	311[28]	Technik poligraf		1	1	2
15	311[31]	Technik technologii chemicznej	3			3
16	311[32]	Technik technologii drewna	3	8	4	15
17	311[33]	Technik technologii szkła			1	1
18	311[34]	Technik technologii odzieży	4	7	5	16
19	311[37]	Technik telekomunikacji	1	2	3	6
20	311[39]	Technik urządzeń sanitarnych	2	7	6	15
21	311[40]	Technik wiertnik		1	2	3
22	311[45]	Technik drogownictwa	2	4	4	10
23	311[46]	Technik automatyk sterowania ruchem kolejowym	1			1
24	311[49]	Technik budownictwa wodnego			1	1
25	311[50]	Technik mechatronik	5	9	10	24
26	311[51]	Technik cyfrowych procesów graficznych		1	1	2
27	311[52]	Technik pojazdów samochodowych	3	3	6	12
28	311[96]	Technik usług detektywistycznych		1		1
29	312[01]	Technik informatyk	63	75	46	184
30	312[02]	Technik teleinformatyk	4	3	4	11
31	313[01]	Fototechnik	1	3	2	6
32	313[06]	Asystent operatora dźwięku		1		1
33	313[09]	Technik realizacji dźwięku		1		1
34	314[05]	Technik mechanik lotniczy	1		2	3
35	315[01]	Technik bezpieczeństwa i higieny pracy	10	10	5	25
36	315[02]	Technik pożarnictwa		1		1
37	321[01]	Technik hodowca koni	1	1		2
38	321[02]	Technik leśnik	2	2	1	5
39	321[03]	Technik ogrodnik	6	4	3	13
40	321[04]	Technik pszczelarz	1			1
41	321[05]	Technik rolnik	18	7	4	29
42	321[07]	Technik architektury krajobrazu	14	21	12	47
43	321[09]	Technik technologii żywności	9	7	8	24
44	321[10]	Technik żywienia i gospodarstwa domowego	23	41	29	93
45	322[01]	Asystentka stomatologiczna	3	6	5	14
46	322[03]	Higienistka stomatologiczna	1	2	1	4
47	322[06]	Ratownik medyczny	11	6	7	24
48	322[10]	Technik farmaceutyczny	11	14	8	33
49	322[12]	Technik masażysta	14	7	10	31
50	322[13]	Technik ortopeda	1			1
51	322[14]	Technik weterynarii	4	3	2	9
52	322[15]	Terapeuta zajęciowy	4	3	2	9
53	322[16]	Technik optyk		1		1
54	322[17]	Protetyk słuchu		1		1
55	322[19]	Technik elektroradiolog	1	1	1	3
56	322[20]	Dietetyk		1	2	3
57	322[21]	Opiekunka dziecięca	1	2	3	6
58	341[01]	Technik agrobiznesu	22	11	10	43
59	341[02]	Technik ekonomista	28	56	29	113
60	341[03]	Technik handlowiec	14	37	23	74
61	341[04]	Technik hotelarstwa	22	35	22	79
62	341[05]	Technik obsługi turystycznej	12	17	8	37
63	341[07]	Technik organizacji usług gastronomicznych	10	18	8	36
64	341[08]	Technik turystyki wiejskiej			1	1
65	342[01]	Technik organizacji reklamy	5	9	4	18
66	342[02]	Technik spedytor	11	3	3	17
67	342[04]	Technik logistyk	9	13	6	28
68	343[01]	Technik administracji	27	32	20	79

Lp.	Symbol cyfrowy zawodu	Nazwa zawodu	06	12	18	Razem
69	346[02]	Asystent osoby niepełnosprawnej		4	2	6
70	346[03]	Opiekunka środowiskowa	1	3	2	6
71	346[04]	Opiekun w domu pomocy społecznej	2	6	5	13
72	347[09]	Florysta		1	1	2
73	348[02]	Technik archiwista	2			2
74	412[01]	Technik rachunkowości	13	8	4	25
75	419[01]	Technik prac biurowych	6	6	3	15
76	421[01]	Technik usług pocztowych i telekomunikacyjnych	2	3	2	7
77	512[01]	Kelner	2	12	9	23
78	512[02]	Kucharz	22	20	13	55
79	514[02]	Technik usług fryzjerskich	27	25	27	79
80	514[03]	Technik usług kosmetycznych	31	29	28	88
81	515[01]	Technik ochrony fizycznej osób i mienia	14	13	10	37
Łącznie:			611	809	567	1987

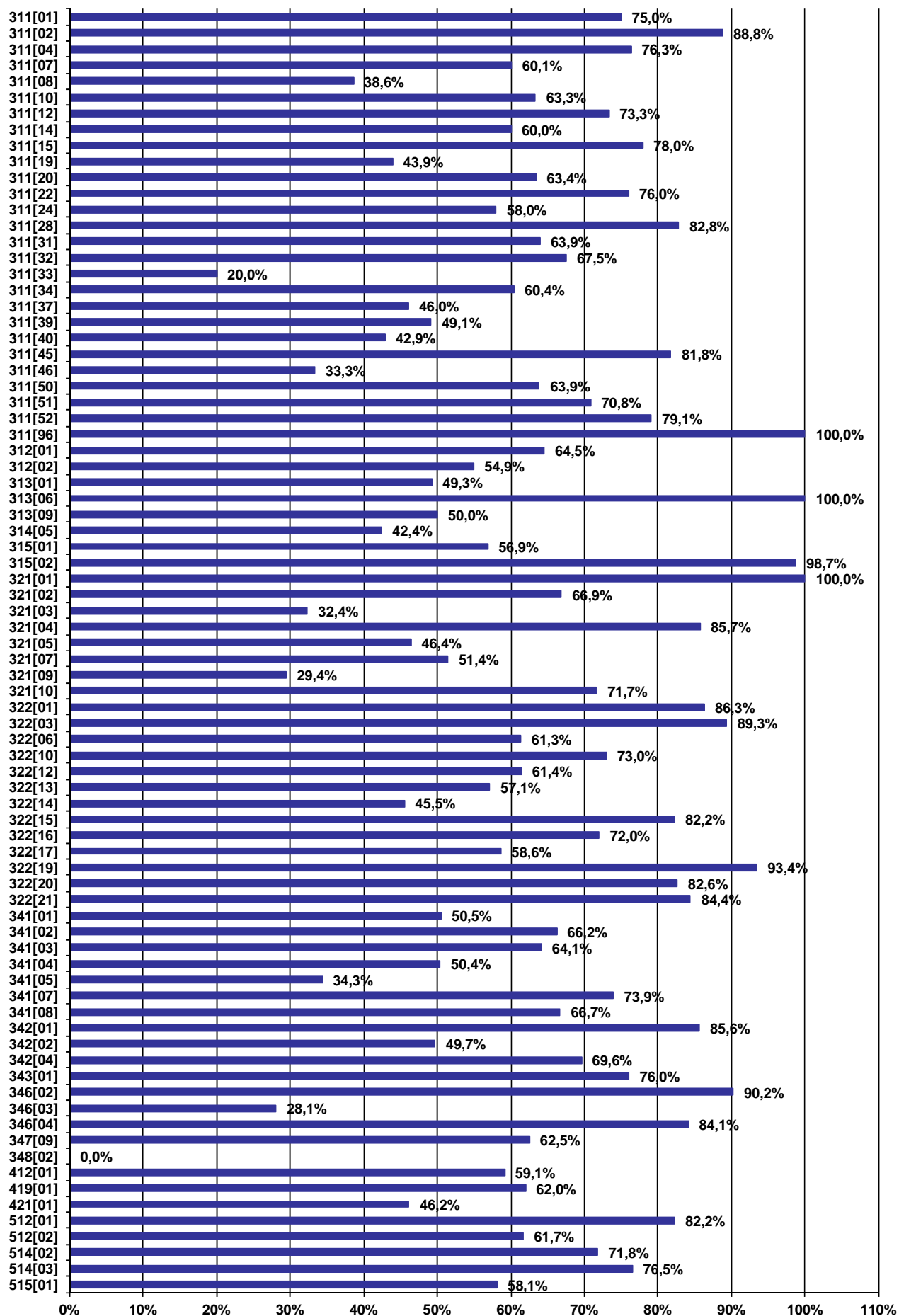
IV. WYNIKI EGZAMINU ZAWODOWEGO W OKRĘGU

WYNIKI OGÓLNE EGZAMINU ZAWODOWEGO DLA CAŁEJ POPULACJI ZDAJĄCYCH W OKE W KRAKOWIE

Tabela 6. Wyniki egzaminu zawodowego w okręgu

Lp.	Symbol cyfrowy zawodu	Liczba zgłoszonych		Przystąpiło do etapu pisemnego		Zdało etap pisemny		Przystąpiło do etapu praktycznego		Zdało etap praktyczny		Przystąpiło do dwóch etapów egzaminu	Otrzymało dyplom (spośród zdających 2 etapy egzaminu)	
		etap pisemny	etap prakt.	liczba	%	liczba	%	liczba	%	liczba	%	liczba	liczba	%
1.	311[01]	4	5	4	100,0%	4	100,0%	5	100,0%	4	80,0%	4	3	75,0%
2.	311[02]	106	107	101	95,3%	89	88,1%	102	95,3%	99	97,1%	98	87	88,8%
3.	311[04]	2299	2456	2150	93,5%	2021	94,0%	2188	89,1%	1685	77,0%	2104	1606	76,3%
4.	311[07]	1452	1703	1279	88,1%	1085	84,8%	1388	81,5%	847	61,0%	1222	734	60,1%
5.	311[08]	889	1009	775	87,2%	433	55,9%	836	82,9%	397	47,5%	726	280	38,6%
6.	311[10]	382	381	365	95,5%	339	92,9%	359	94,2%	230	64,1%	341	216	63,3%
7.	311[12]	39	37	32	82,1%	25	78,1%	30	81,1%	24	80,0%	30	22	73,3%
8.	311[14]	11	12	11	100,0%	9	81,8%	11	91,7%	6	54,5%	10	6	60,0%
9.	311[15]	286	277	275	96,2%	223	81,1%	261	94,2%	240	92,0%	254	198	78,0%
10.	311[19]	47	54	42	89,4%	32	76,2%	43	79,6%	20	46,5%	41	18	43,9%
11.	311[20]	3290	3727	3016	91,7%	2146	71,2%	3183	85,4%	2464	77,4%	2937	1862	63,4%
12.	311[22]	449	445	407	90,6%	352	86,5%	397	89,2%	324	81,6%	383	291	76,0%
13.	311[24]	354	394	338	95,5%	308	91,1%	358	90,9%	208	58,1%	326	189	58,0%
14.	311[28]	73	72	66	90,4%	62	93,9%	64	88,9%	55	85,9%	64	53	82,8%
15.	311[31]	71	80	63	88,7%	51	81,0%	65	81,3%	44	67,7%	61	39	63,9%
16.	311[32]	170	200	162	95,3%	143	88,3%	175	87,5%	119	68,0%	160	108	67,5%
17.	311[33]	5	5	5	100,0%	4	80,0%	5	100,0%	1	20,0%	5	1	20,0%
18.	311[34]	272	280	262	96,3%	220	84,0%	265	94,6%	165	62,3%	255	154	60,4%
19.	311[37]	83	84	76	91,6%	45	59,2%	69	82,1%	45	65,2%	63	29	46,0%
20.	311[39]	189	224	174	92,1%	161	92,5%	190	84,8%	90	47,4%	171	84	49,1%
21.	311[40]	45	51	42	93,3%	42	100,0%	44	86,3%	18	40,9%	42	18	42,9%
22.	311[45]	167	201	163	97,6%	162	99,4%	176	87,6%	139	79,0%	159	130	81,8%
23.	311[46]	7	7	7	100,0%	5	71,4%	6	85,7%	2	33,3%	6	2	33,3%
24.	311[49]	0	2					2	100,0%	0	0,0%			
25.	311[50]	725	706	652	89,9%	554	85,0%	603	85,4%	394	65,3%	584	373	63,9%
26.	311[51]	25	26	25	100,0%	23	92,0%	24	92,3%	17	70,8%	24	17	70,8%
27.	311[52]	343	344	333	97,1%	318	95,5%	332	96,5%	269	81,0%	330	261	79,1%
28.	311[96]	12	18	12	100,0%	12	100,0%	15	83,3%	14	93,3%	12	12	100,0%
29.	312[01]	4180	4112	3828	91,6%	2687	70,2%	3694	89,8%	2894	78,3%	3459	2232	64,5%
30.	312[02]	181	187	166	91,7%	146	88,0%	168	89,8%	99	58,9%	162	89	54,9%
31.	313[01]	71	85	68	95,8%	66	97,1%	74	87,1%	36	48,6%	67	33	49,3%
32.	313[06]	2	1	2	100,0%	2	100,0%	1	100,0%	1	100,0%	1	1	100,0%
33.	313[09]	10	10	10	100,0%	10	100,0%	10	100,0%	5	50,0%	10	5	50,0%
34.	314[05]	73	76	67	91,8%	51	76,1%	67	88,2%	34	50,7%	66	28	42,4%
35.	315[01]	226	254	201	88,9%	193	96,0%	214	84,3%	123	57,5%	197	112	56,9%
36.	315[02]	153	155	153	100,0%	153	100,0%	155	100,0%	153	98,7%	153	151	98,7%
37.	321[01]	19	21	19	100,0%	19	100,0%	19	90,5%	19	100,0%	18	18	100,0%
38.	321[02]	200	226	178	89,0%	164	92,1%	194	85,8%	127	65,5%	172	115	66,9%
39.	321[03]	117	126	103	88,0%	71	68,9%	112	88,9%	37	33,0%	102	33	32,4%
40.	321[04]	50	52	43	86,0%	41	95,3%	45	86,5%	39	86,7%	42	36	85,7%
41.	321[05]	501	580	421	84,0%	382	90,7%	459	79,1%	208	45,3%	414	192	46,4%
42.	321[07]	738	910	674	91,3%	526	78,0%	747	82,1%	419	56,1%	665	342	51,4%
43.	321[09]	473	492	432	91,3%	166	38,4%	433	88,0%	197	45,5%	411	121	29,4%
44.	321[10]	2493	2353	2337	93,7%	2111	90,3%	2182	92,7%	1612	73,9%	2135	1530	71,7%
45.	322[01]	340	352	336	98,8%	335	99,7%	345	98,0%	292	84,6%	335	289	86,3%
46.	322[03]	77	77	77	100,0%	71	92,2%	75	97,4%	70	93,3%	75	67	89,3%

Lp.	Symbol cyfrowy zawodu	Liczba zgłoszonych		Przystąpiło do etapu pisemnego		Zdało etap pisemny		Przystąpiło do etapu praktycznego		Zdało etap praktyczny		Przystąpiło do dwóch etapów egzaminu	Otrzymało dyplom (spośród zdających 2 etapy egzaminu)	
		etap pisemny	etap prakt.	liczba	%	liczba	%	liczba	%	liczba	%	liczba	liczba	%
47.	322[06]	454	607	443	97,6%	409	92,3%	559	92,1%	322	57,6%	437	268	61,3%
48.	322[10]	996	1132	982	98,6%	942	95,9%	1104	97,5%	775	70,2%	977	713	73,0%
49.	322[12]	631	774	612	97,0%	544	88,9%	713	92,1%	420	58,9%	604	371	61,4%
50.	322[13]	15	16	15	100,0%	13	86,7%	15	93,8%	10	66,7%	14	8	57,1%
51.	322[14]	129	159	124	96,1%	100	80,6%	141	88,7%	69	48,9%	123	56	45,5%
52.	322[15]	93	118	90	96,8%	87	96,7%	112	94,9%	88	78,6%	90	74	82,2%
53.	322[16]	25	26	25	100,0%	24	96,0%	25	96,2%	18	72,0%	25	18	72,0%
54.	322[17]	34	39	33	97,1%	17	51,5%	33	84,6%	28	84,8%	29	17	58,6%
55.	322[19]	63	76	62	98,4%	62	100,0%	75	98,7%	67	89,3%	61	57	93,4%
56.	322[20]	23	39	23	100,0%	22	95,7%	35	89,7%	28	80,0%	23	19	82,6%
57.	322[21]	83	92	77	92,8%	74	96,1%	81	88,0%	69	85,2%	77	65	84,4%
58.	341[01]	568	685	513	90,3%	470	91,6%	576	84,1%	278	48,3%	511	258	50,5%
59.	341[02]	3239	3586	2975	91,8%	2566	86,3%	3013	84,0%	2006	66,6%	2870	1900	66,2%
60.	341[03]	1090	1203	1003	92,0%	956	95,3%	1029	85,5%	647	62,9%	959	615	64,1%
61.	341[04]	2276	2606	2133	93,7%	2066	96,9%	2295	88,1%	1112	48,5%	2096	1056	50,4%
62.	341[05]	327	412	275	84,1%	213	77,5%	307	74,5%	117	38,1%	265	91	34,3%
63.	341[07]	839	863	794	94,6%	772	97,2%	808	93,6%	594	73,5%	771	570	73,9%
64.	341[08]	6	6	6	100,0%	6	100,0%	6	100,0%	4	66,7%	6	4	66,7%
65.	342[01]	143	159	128	89,5%	126	98,4%	134	84,3%	111	82,8%	125	107	85,6%
66.	342[02]	169	207	162	95,9%	156	96,3%	173	83,6%	83	48,0%	157	78	49,7%
67.	342[04]	403	440	391	97,0%	379	96,9%	417	94,8%	279	66,9%	388	270	69,6%
68.	343[01]	1304	1410	1187	91,0%	1101	92,8%	1258	89,2%	969	77,0%	1131	860	76,0%
69.	346[02]	95	97	93	97,9%	93	100,0%	93	95,9%	83	89,2%	92	83	90,2%
70.	346[03]	59	60	57	96,6%	56	98,2%	58	96,7%	16	27,6%	57	16	28,1%
71.	346[04]	189	199	179	94,7%	171	95,5%	185	93,0%	158	85,4%	176	148	84,1%
72.	347[09]	32	35	32	100,0%	27	84,4%	34	97,1%	23	67,6%	32	20	62,5%
73.	348[02]	8	13	2	25,0%	0	0,0%	5	38,5%	0	0,0%	1	0	0,0%
74.	412[01]	284	298	236	83,1%	153	64,8%	233	78,2%	174	74,7%	225	133	59,1%
75.	419[01]	177	195	170	96,0%	155	91,2%	178	91,3%	105	59,0%	163	101	62,0%
76.	421[01]	114	128	105	92,1%	80	76,2%	114	89,1%	60	52,6%	104	48	46,2%
77.	512[01]	449	477	434	96,7%	430	99,1%	448	93,9%	367	81,9%	433	356	82,2%
78.	512[02]	1254	1311	1184	94,4%	1144	96,6%	1204	91,8%	735	61,0%	1130	697	61,7%
79.	514[02]	1621	1743	1545	95,3%	1386	89,7%	1607	92,2%	1198	74,5%	1526	1096	71,8%
80.	514[03]	1910	2092	1822	95,4%	1763	96,8%	1936	92,5%	1440	74,4%	1791	1370	76,5%
81.	515[01]	559	694	469	83,9%	457	97,4%	539	77,7%	299	55,5%	451	262	58,1%
Łącznie:		41360	44973	38333	92,7%	33082	86,3%	39733	88,3%	27037	68,0%	36816	23992	65,2%



Wykres 1. Procent absolwentów, którzy zdali egzamin potwierdzający kwalifikacje zawodowe w poszczególnych zawodach

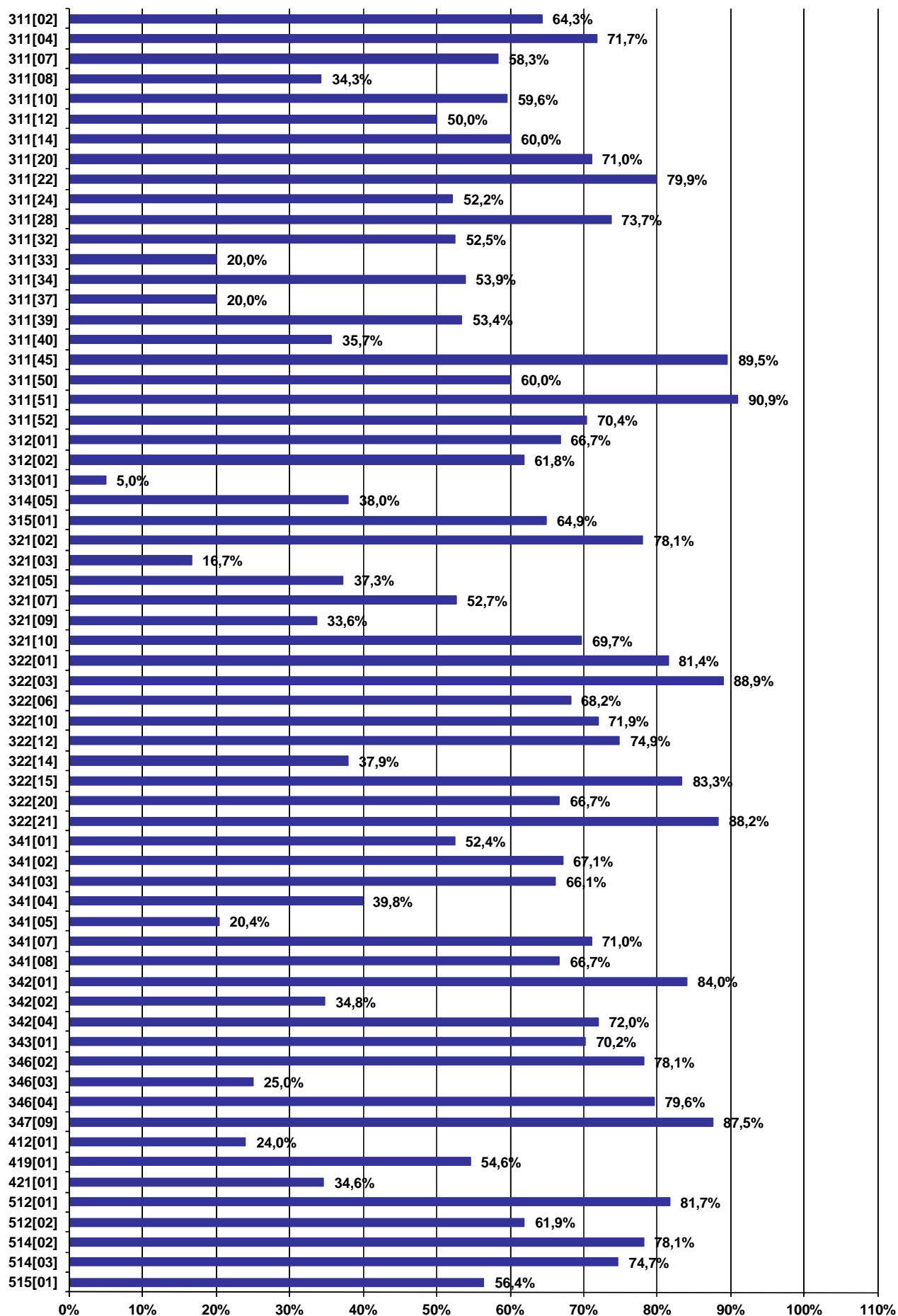
V. WYNIKI EGZAMINU ZAWODOWEGO W WOJEWÓDZTWIE

WYNIKI OGÓLNE EGZAMINU ZAWODOWEGO

Tabela 7. Wyniki egzaminu zawodowego w województwie

Lp.	Symbol cyfrowy zawodu	Liczba zgłoszonych		Przystąpiło do etapu pisemnego		Zdało etap pisemny		Przystąpiło do etapu praktycznego		Zdało etap praktyczny		Przystąpiło do dwóch etapów egzaminu	Otrzymało dyplom (spośród zdających 2 etapy egzaminu)	
		etap pisemny	etap prakt.	liczba	%	liczba	%	liczba	%	liczba	%	liczba	liczba	%
1.	311[01]	0	0											
2.	311[02]	34	32	31	91,2%	20	64,5%	28	87,5%	25	89,3%	28	18	64,3%
3.	311[04]	617	655	566	91,7%	525	92,8%	574	87,6%	418	72,8%	552	396	71,7%
4.	311[07]	567	660	492	86,8%	415	84,3%	522	79,1%	314	60,2%	468	273	58,3%
5.	311[08]	239	263	185	77,4%	106	57,3%	194	73,8%	76	39,2%	172	59	34,3%
6.	311[10]	152	155	144	94,7%	132	91,7%	145	93,5%	87	60,0%	136	81	59,6%
7.	311[12]	19	17	16	84,2%	9	56,3%	14	82,4%	9	64,3%	14	7	50,0%
8.	311[14]	11	12	11	100,0%	9	81,8%	11	91,7%	6	54,5%	10	6	60,0%
9.	311[15]	0	0											
10.	311[19]	0	3					0	0,0%					
11.	311[20]	1122	1274	1025	91,4%	794	77,5%	1075	84,4%	873	81,2%	1001	711	71,0%
12.	311[22]	159	150	144	90,6%	118	81,9%	136	90,7%	124	91,2%	134	107	79,9%
13.	311[24]	149	161	145	97,3%	130	89,7%	147	91,3%	76	51,7%	138	72	52,2%
14.	311[28]	22	22	20	90,9%	17	85,0%	19	86,4%	15	78,9%	19	14	73,7%
15.	311[31]	0	0											
16.	311[32]	46	59	41	89,1%	34	82,9%	49	83,1%	22	44,9%	40	21	52,5%
17.	311[33]	5	5	5	100,0%	4	80,0%	5	100,0%	1	20,0%	5	1	20,0%
18.	311[34]	67	72	65	97,0%	54	83,1%	68	94,4%	38	55,9%	65	35	53,8%
19.	311[37]	34	32	29	85,3%	5	17,2%	21	65,6%	17	81,0%	20	4	20,0%
20.	311[39]	80	92	75	93,8%	72	96,0%	80	87,0%	43	53,8%	73	39	53,4%
21.	311[40]	31	35	28	90,3%	28	100,0%	30	85,7%	10	33,3%	28	10	35,7%
22.	311[45]	88	97	87	98,9%	87	100,0%	93	95,9%	81	87,1%	86	77	89,5%
23.	311[46]	0	0											
24.	311[49]	0	2					2	100,0%	0	0,0%			
25.	311[50]	364	366	324	89,0%	280	86,4%	304	83,1%	186	61,2%	295	177	60,0%
26.	311[51]	12	12	12	100,0%	11	91,7%	11	91,7%	10	90,9%	11	10	90,9%
27.	311[52]	158	158	155	98,1%	148	95,5%	152	96,2%	110	72,4%	152	107	70,4%
28.	311[96]	0	0											
29.	312[01]	1235	1219	1129	91,4%	817	72,4%	1098	90,1%	893	81,3%	1034	690	66,7%
30.	312[02]	67	67	58	86,6%	48	82,8%	55	82,1%	38	69,1%	55	34	61,8%
31.	313[01]	20	20	20	100,0%	19	95,0%	20	100,0%	1	5,0%	20	1	5,0%
32.	313[06]	0	0											
33.	313[09]	0	0											
34.	314[05]	54	54	51	94,4%	39	76,5%	50	92,6%	23	46,0%	50	19	38,0%
35.	315[01]	42	60	39	92,9%	37	94,9%	47	78,3%	31	66,0%	37	24	64,9%
36.	315[02]	0	0											
37.	321[01]	0	0											
38.	321[02]	49	64	42	85,7%	39	92,9%	51	79,7%	37	72,5%	41	32	78,0%
39.	321[03]	20	22	18	90,0%	13	72,2%	20	90,9%	3	15,0%	18	3	16,7%
40.	321[04]	0	0											
41.	321[05]	67	73	60	89,6%	50	83,3%	64	87,7%	24	37,5%	59	22	37,3%
42.	321[07]	181	219	170	93,9%	139	81,8%	192	87,7%	106	55,2%	169	89	52,7%
43.	321[09]	123	136	110	89,4%	49	44,5%	113	83,1%	58	51,3%	107	36	33,6%
44.	321[10]	903	861	833	92,2%	763	91,6%	786	91,3%	559	71,1%	765	533	69,7%
45.	322[01]	116	118	114	98,3%	113	99,1%	114	96,6%	93	81,6%	113	92	81,4%
46.	322[03]	18	18	18	100,0%	17	94,4%	18	100,0%	17	94,4%	18	16	88,9%
47.	322[06]	137	167	135	98,5%	128	94,8%	159	95,2%	108	67,9%	135	92	68,1%

Lp.	Symbol cyfrowy zawodu	Liczba zgłoszonych		Przystąpiło do etapu pisemnego		Zdało etap pisemny		Przystąpiło do etapu praktycznego		Zdało etap praktyczny		Przystąpiło do dwóch etapów egzaminu	Otrzymało dyplom (spośród zdających 2 etapy egzaminu)	
		etap pisemny	etap prakt.	liczba	%	liczba	%	liczba	%	liczba	%	liczba	liczba	%
48.	322[10]	280	328	275	98,2%	263	95,6%	318	97,0%	219	68,9%	274	197	71,9%
49.	322[12]	188	225	187	99,5%	169	90,4%	212	94,2%	154	72,6%	183	137	74,9%
50.	322[13]	0	0											
51.	322[14]	31	38	29	93,5%	26	89,7%	32	84,2%	12	37,5%	29	11	37,9%
52.	322[15]	14	19	12	85,7%	12	100,0%	16	84,2%	13	81,3%	12	10	83,3%
53.	322[16]	0	0											
54.	322[17]	0	0											
55.	322[19]	0	7					7	100,0%	5	71,4%			
56.	322[20]	12	21	12	100,0%	11	91,7%	19	90,5%	13	68,4%	12	8	66,7%
57.	322[21]	35	36	34	97,1%	31	91,2%	35	97,2%	32	91,4%	34	30	88,2%
58.	341[01]	108	136	103	95,4%	92	89,3%	116	85,3%	61	52,6%	103	54	52,4%
59.	341[02]	1011	1108	939	92,9%	797	84,9%	935	84,4%	643	68,8%	905	607	67,1%
60.	341[03]	342	367	313	91,5%	300	95,8%	321	87,5%	211	65,7%	304	201	66,1%
61.	341[04]	602	724	546	90,7%	519	95,1%	608	84,0%	235	38,7%	535	213	39,8%
62.	341[05]	70	95	59	84,3%	43	72,9%	68	71,6%	18	26,5%	54	11	20,4%
63.	341[07]	153	159	145	94,8%	138	95,2%	148	93,1%	104	70,3%	138	98	71,0%
64.	341[08]	6	6	6	100,0%	6	100,0%	6	100,0%	4	66,7%	6	4	66,7%
65.	342[01]	30	42	26	86,7%	25	96,2%	30	71,4%	25	83,3%	25	21	84,0%
66.	342[02]	24	35	23	95,8%	22	95,7%	26	74,3%	8	30,8%	23	8	34,8%
67.	342[04]	86	91	82	95,3%	79	96,3%	86	94,5%	61	70,9%	82	59	72,0%
68.	343[01]	270	299	245	90,7%	223	91,0%	267	89,3%	188	70,4%	235	165	70,2%
69.	346[02]	34	34	33	97,1%	33	100,0%	32	94,1%	25	78,1%	32	25	78,1%
70.	346[03]	17	18	16	94,1%	15	93,8%	17	94,4%	4	23,5%	16	4	25,0%
71.	346[04]	49	52	46	93,9%	42	91,3%	47	90,4%	39	83,0%	44	35	79,5%
72.	347[09]	8	8	8	100,0%	8	100,0%	8	100,0%	7	87,5%	8	7	87,5%
73.	348[02]	0	0											
74.	412[01]	32	33	25	78,1%	9	36,0%	25	75,8%	10	40,0%	25	6	24,0%
75.	419[01]	27	31	25	92,6%	23	92,0%	24	77,4%	12	50,0%	22	12	54,5%
76.	421[01]	33	32	27	81,8%	20	74,1%	26	81,3%	11	42,3%	26	9	34,6%
77.	512[01]	167	184	158	94,6%	155	98,1%	165	89,7%	136	82,4%	158	129	81,6%
78.	512[02]	337	334	318	94,4%	307	96,5%	313	93,7%	194	62,0%	294	182	61,9%
79.	514[02]	562	592	548	97,5%	502	91,6%	561	94,8%	459	81,8%	544	425	78,1%
80.	514[03]	639	719	614	96,1%	590	96,1%	663	92,2%	481	72,5%	604	451	74,7%
81.	515[01]	160	200	145	90,6%	140	96,6%	171	85,5%	93	54,4%	140	79	56,4%
Łącznie:		12335	13405	11396	92,4%	9869	86,6%	11769	87,8%	8009	68,1%	10935	7106	65,0%



Wykres 2. Procent absolwentów, którzy zdali egzamin potwierdzający kwalifikacje zawodowe w poszczególnych zawodach

WYNIKI ZDAJĄCYCH O SPECJALNYCH POTRZEBACH EDUKACYJNYCH

Tabela 8. Wyniki egzaminu zawodowego zdających o specjalnych potrzebach edukacyjnych

Lp.	Symbol cyfrowy zawodu	Przystąpiło do etapu pisemnego	Zdało etap pisemny		Przystąpiło do etapu praktycznego	Zdało etap praktyczny		Przystąpiło do dwóch etapów egzaminu	Otrzymało dyplom (spośród zdających 2 etapy egzaminu)	
		liczba	liczba	%	liczba	liczba	%	liczba	liczba	%
1.	311[04]	6	6	100,0%	6	6	100,0%	6	6	100,0%
2.	311[07]				1	1	100,0%			
3.	311[10]	1	1	100,0%	1	1	100,0%	1	1	100,0%
4.	311[24]	1	1	100,0%	1	1	100,0%	1	1	100,0%
5.	311[39]	3	2	66,7%	3	1	33,3%	3	1	33,3%
6.	311[45]	1	1	100,0%	1	1	100,0%	1	1	100,0%
7.	312[01]	7	5	71,4%	7	5	71,4%	7	5	71,4%
8.	321[10]				1	0	0,0%			
9.	322[12]	4	4	100,0%	5	3	60,0%	4	3	75,0%
10.	322[14]	1	1	100,0%	1	0	0,0%	1	0	0,0%
11.	342[01]	2	2	100,0%	1	0	0,0%	1	0	0,0%
12.	343[01]	1	0	0,0%	1	0	0,0%	1	0	0,0%
13.	512[01]	1	1	100,0%	1	1	100,0%	1	1	100,0%
14.	512[02]	1	1	100,0%	1	0	0,0%	1	0	0,0%
Łącznie:		29	25	86,2%	31	20	64,5%	28	19	67,9%

WYNIKI ZDAJĄCYCH W ROZBICIU NA TYPY SZKOŁ

Tabela 9. Wyniki egzaminu zawodowego - technika

Lp.	Symbol cyfrowy zawodu	Przystąpiło do etapu pisemnego	Zdało etap pisemny		Przystąpiło do etapu praktycznego	Zdało etap praktyczny		Przystąpiło do dwóch etapów egzaminu	Otrzymało dyplom (spośród zdających 2 etapy egzaminu)	
		liczba	liczba	%	liczba	liczba	%	liczba	liczba	%
1.	311[02]	31	20	64,5%	28	25	89,3%	28	18	64,3%
2.	311[04]	538	501	93,1%	546	405	74,2%	525	384	73,1%
3.	311[07]	492	415	84,3%	522	314	60,2%	468	273	58,3%
4.	311[08]	183	105	57,4%	193	76	39,4%	171	59	34,5%
5.	311[10]	139	127	91,4%	141	85	60,3%	132	79	59,8%
6.	311[12]	16	9	56,3%	14	9	64,3%	14	7	50,0%
7.	311[14]	9	7	77,8%	9	6	66,7%	9	6	66,7%
8.	311[20]	942	744	79,0%	991	813	82,0%	922	669	72,6%
9.	311[22]	138	115	83,3%	131	122	93,1%	129	105	81,4%
10.	311[24]	145	130	89,7%	145	76	52,4%	138	72	52,2%
11.	311[28]	20	17	85,0%	19	15	78,9%	19	14	73,7%
12.	311[32]	41	34	82,9%	49	22	44,9%	40	21	52,5%
13.	311[34]	65	54	83,1%	68	38	55,9%	65	35	53,8%
14.	311[37]	29	5	17,2%	21	17	81,0%	20	4	20,0%
15.	311[39]	75	72	96,0%	80	43	53,8%	73	39	53,4%
16.	311[40]	11	11	100,0%	12	4	33,3%	11	4	36,4%
17.	311[45]	87	87	100,0%	93	81	87,1%	86	77	89,5%
18.	311[49]				2	0	0,0%			
19.	311[50]	323	279	86,4%	304	186	61,2%	295	177	60,0%
20.	311[52]	155	148	95,5%	152	110	72,4%	152	107	70,4%
21.	312[01]	1012	761	75,2%	993	834	84,0%	948	661	69,7%
22.	312[02]	58	48	82,8%	55	38	69,1%	55	34	61,8%
23.	314[05]	51	39	76,5%	50	23	46,0%	50	19	38,0%
24.	321[02]	42	39	92,9%	51	37	72,5%	41	32	78,0%

Lp.	Symbol cyfrowy zawodu	Przystąpiło do etapu pisemnego	Zdało etap pisemny		Przystąpiło do etapu praktycznego	Zdało etap praktyczny		Przystąpiło do dwóch etapów egzaminu	Otrzymało dyplom (spośród zdających 2 etapy egzaminu)	
		liczba	liczba	%	liczba	liczba	%	liczba	liczba	%
25.	321[03]	18	13	72,2%	20	3	15,0%	18	3	16,7%
26.	321[05]	54	44	81,5%	58	20	34,5%	53	18	34,0%
27.	321[07]	156	129	82,7%	178	100	56,2%	155	83	53,5%
28.	321[09]	102	45	44,1%	103	54	52,4%	99	33	33,3%
29.	321[10]	811	744	91,7%	764	548	71,7%	743	522	70,3%
30.	322[06]	1	1	100,0%	1	0	0,0%	1	0	0,0%
31.	322[14]	17	14	82,4%	20	4	20,0%	17	3	17,6%
32.	341[01]	103	92	89,3%	116	61	52,6%	103	54	52,4%
33.	341[02]	904	765	84,6%	896	617	68,9%	871	581	66,7%
34.	341[03]	272	266	97,8%	278	188	67,6%	265	182	68,7%
35.	341[04]	532	506	95,1%	589	230	39,0%	521	209	40,1%
36.	341[07]	145	138	95,2%	148	104	70,3%	138	98	71,0%
37.	342[04]	78	76	97,4%	82	59	72,0%	78	57	73,1%
38.	421[01]	27	20	74,1%	26	11	42,3%	26	9	34,6%
39.	512[01]	151	148	98,0%	156	129	82,7%	151	123	81,5%
40.	512[02]	274	266	97,1%	274	175	63,9%	257	164	63,8%
41.	514[02]	320	286	89,4%	326	265	81,3%	316	239	75,6%
Łącznie:		8567	7320	85,4%	8704	5947	68,3%	8203	5274	64,3%

Tabela 10. Wyniki egzaminu zawodowego – szkoły policealne

Lp.	Symbol cyfrowy zawodu	Przystąpiło do etapu pisemnego	Zdało etap pisemny		Przystąpiło do etapu praktycznego	Zdało etap praktyczny		Przystąpiło do dwóch etapów egzaminu	Otrzymało dyplom (spośród zdających 2 etapy egzaminu)	
		liczba	liczba	%	liczba	liczba	%	liczba	liczba	%
1.	311[04]	5	5	100,0%	5	3	60,0%	5	3	60,0%
2.	311[08]	2	1	50,0%	1	0	0,0%	1	0	0,0%
3.	311[10]	5	5	100,0%	4	2	50,0%	4	2	50,0%
4.	311[14]	2	2	100,0%	2	0	0,0%	1	0	0,0%
5.	311[20]	11	6	54,5%	11	8	72,7%	11	5	45,5%
6.	311[24]				2	0	0,0%			
7.	311[40]	17	17	100,0%	18	6	33,3%	17	6	35,3%
8.	311[50]	1	1	100,0%						
9.	311[51]	12	11	91,7%	11	10	90,9%	11	10	90,9%
10.	312[01]	117	56	47,9%	105	59	56,2%	86	29	33,7%
11.	313[01]	20	19	95,0%	20	1	5,0%	20	1	5,0%
12.	315[01]	39	37	94,9%	47	31	66,0%	37	24	64,9%
13.	321[05]	6	6	100,0%	6	4	66,7%	6	4	66,7%
14.	321[07]	14	10	71,4%	14	6	42,9%	14	6	42,9%
15.	322[01]	114	113	99,1%	114	93	81,6%	113	92	81,4%
16.	322[03]	18	17	94,4%	18	17	94,4%	18	16	88,9%
17.	322[06]	134	127	94,8%	158	108	68,4%	134	92	68,7%
18.	322[10]	275	263	95,6%	318	219	68,9%	274	197	71,9%
19.	322[12]	187	169	90,4%	212	154	72,6%	183	137	74,9%
20.	322[14]	12	12	100,0%	12	8	66,7%	12	8	66,7%
21.	322[15]	12	12	100,0%	16	13	81,3%	12	10	83,3%
22.	322[19]				7	5	71,4%			
23.	322[20]	12	11	91,7%	19	13	68,4%	12	8	66,7%
24.	322[21]	34	31	91,2%	35	32	91,4%	34	30	88,2%
25.	341[02]	35	32	91,4%	39	26	66,7%	34	26	76,5%
26.	341[03]	21	20	95,2%	23	11	47,8%	21	10	47,6%
27.	341[04]	14	13	92,9%	19	5	26,3%	14	4	28,6%
28.	341[05]	59	43	72,9%	68	18	26,5%	54	11	20,4%

Lp.	Symbol cyfrowy zawodu	Przystąpiło do etapu pisemnego	Zdało etap pisemny		Przystąpiło do etapu praktycznego	Zdało etap praktyczny		Przystąpiło do dwóch etapów egzaminu	Otrzymało dyplom (spośród zdających 2 etapy egzaminu)	
		liczba	liczba	%	liczba	liczba	%	liczba	liczba	%
29.	341[08]	6	6	100,0%	6	4	66,7%	6	4	66,7%
30.	342[01]	26	25	96,2%	30	25	83,3%	25	21	84,0%
31.	342[02]	23	22	95,7%	26	8	30,8%	23	8	34,8%
32.	342[04]	4	3	75,0%	4	2	50,0%	4	2	50,0%
33.	343[01]	245	223	91,0%	267	188	70,4%	235	165	70,2%
34.	346[02]	33	33	100,0%	32	25	78,1%	32	25	78,1%
35.	346[03]	16	15	93,8%	17	4	23,5%	16	4	25,0%
36.	346[04]	46	42	91,3%	47	39	83,0%	44	35	79,5%
37.	347[09]	8	8	100,0%	8	7	87,5%	8	7	87,5%
38.	412[01]	25	9	36,0%	25	10	40,0%	25	6	24,0%
39.	419[01]	25	23	92,0%	24	12	50,0%	22	12	54,5%
40.	512[01]	7	7	100,0%	9	7	77,8%	7	6	85,7%
41.	512[02]	5	4	80,0%	4	2	50,0%	4	2	50,0%
42.	514[02]	228	216	94,7%	235	194	82,6%	228	186	81,6%
43.	514[03]	614	590	96,1%	663	481	72,5%	604	451	74,7%
44.	515[01]	145	140	96,6%	171	93	54,4%	140	79	56,4%
Łącznie:		2634	2405	91,3%	2872	1953	68,0%	2551	1744	68,4%

Tabela 11. Wyniki egzaminu zawodowego – technika uzupełniająca

Lp.	Symbol cyfrowy zawodu	Przystąpiło do etapu pisemnego	Zdało etap pisemny		Przystąpiło do etapu praktycznego	Zdało etap praktyczny		Przystąpiło do dwóch etapów egzaminu	Otrzymało dyplom (spośród zdających 2 etapy egzaminu)	
		liczba	liczba	%	liczba	liczba	%	liczba	liczba	%
1.	311[04]	23	19	82,6%	23	10	43,5%	22	9	40,9%
2.	311[20]	72	44	61,1%	73	52	71,2%	68	37	54,4%
3.	311[22]	6	3	50,0%	5	2	40,0%	5	2	40,0%
4.	311[33]	5	4	80,0%	5	1	20,0%	5	1	20,0%
5.	321[09]	8	4	50,0%	10	4	40,0%	8	3	37,5%
6.	321[10]	22	19	86,4%	22	11	50,0%	22	11	50,0%
7.	341[03]	20	14	70,0%	20	12	60,0%	18	9	50,0%
8.	512[02]	39	37	94,9%	35	17	48,6%	33	16	48,5%
Łącznie:		195	144	73,8%	193	109	56,5%	181	88	48,6%

Tabela 12. Wyniki egzaminu zawodowego – szkoły publiczne

Lp.	Symbol cyfrowy zawodu	Przystąpiło do etapu pisemnego	Zdało etap pisemny		Przystąpiło do etapu praktycznego	Zdało etap praktyczny		Przystąpiło do dwóch etapów egzaminu	Otrzymało dyplom (spośród zdających 2 etapy egzaminu)	
		liczba	liczba	%	liczba	liczba	%	liczba	liczba	%
1.	311[02]	31	20	64,5%	28	25	89,3%	28	18	64,3%
2.	311[04]	559	518	92,7%	567	415	73,2%	545	393	72,1%
3.	311[07]	492	415	84,3%	522	314	60,2%	468	273	58,3%
4.	311[08]	178	105	59,0%	188	76	40,4%	166	59	35,5%
5.	311[10]	139	127	91,4%	141	85	60,3%	132	79	59,8%
6.	311[12]	16	9	56,3%	14	9	64,3%	14	7	50,0%
7.	311[14]	11	9	81,8%	11	6	54,5%	10	6	60,0%
8.	311[20]	988	775	78,4%	1041	851	81,7%	967	695	71,9%
9.	311[22]	144	118	81,9%	136	124	91,2%	134	107	79,9%
10.	311[24]	145	130	89,7%	147	76	51,7%	138	72	52,2%
11.	311[28]	20	17	85,0%	19	15	78,9%	19	14	73,7%
12.	311[32]	41	34	82,9%	49	22	44,9%	40	21	52,5%

Lp.	Symbol cyfrowy zawodu	Przystąpiło do etapu pisemnego	Zdało etap pisemny		Przystąpiło do etapu praktycznego	Zdało etap praktyczny		Przystąpiło do dwóch etapów egzaminu	Otrzymało dyplom (spośród zdających 2 etapy egzaminu)	
		liczba	liczba	%	liczba	liczba	%	liczba	liczba	%
13.	311[33]	5	4	80,0%	5	1	20,0%	5	1	20,0%
14.	311[34]	65	54	83,1%	68	38	55,9%	65	35	53,8%
15.	311[37]	29	5	17,2%	21	17	81,0%	20	4	20,0%
16.	311[39]	75	72	96,0%	80	43	53,8%	73	39	53,4%
17.	311[40]	28	28	100,0%	30	10	33,3%	28	10	35,7%
18.	311[45]	87	87	100,0%	93	81	87,1%	86	77	89,5%
19.	311[49]				2	0	0,0%			
20.	311[50]	323	279	86,4%	304	186	61,2%	295	177	60,0%
21.	311[51]	12	11	91,7%	11	10	90,9%	11	10	90,9%
22.	311[52]	155	148	95,5%	152	110	72,4%	152	107	70,4%
23.	312[01]	1053	776	73,7%	1020	852	83,5%	968	668	69,0%
24.	312[02]	58	48	82,8%	55	38	69,1%	55	34	61,8%
25.	314[05]	51	39	76,5%	50	23	46,0%	50	19	38,0%
26.	315[01]	16	15	93,8%	16	9	56,3%	16	9	56,3%
27.	321[02]	42	39	92,9%	51	37	72,5%	41	32	78,0%
28.	321[03]	12	11	91,7%	14	3	21,4%	12	3	25,0%
29.	321[05]	60	50	83,3%	64	24	37,5%	59	22	37,3%
30.	321[07]	156	129	82,7%	178	100	56,2%	155	83	53,5%
31.	321[09]	107	47	43,9%	110	57	51,8%	104	35	33,7%
32.	321[10]	833	763	91,6%	786	559	71,1%	765	533	69,7%
33.	322[01]	34	34	100,0%	34	31	91,2%	34	31	91,2%
34.	322[06]	135	128	94,8%	159	108	67,9%	135	92	68,1%
35.	322[10]	134	131	97,8%	150	120	80,0%	133	107	80,5%
36.	322[12]	118	111	94,1%	125	94	75,2%	117	89	76,1%
37.	322[14]	17	14	82,4%	20	4	20,0%	17	3	17,6%
38.	322[15]	12	12	100,0%	16	13	81,3%	12	10	83,3%
39.	322[19]				7	5	71,4%			
40.	322[20]	12	11	91,7%	19	13	68,4%	12	8	66,7%
41.	322[21]	34	31	91,2%	35	32	91,4%	34	30	88,2%
42.	341[01]	103	92	89,3%	116	61	52,6%	103	54	52,4%
43.	341[02]	920	780	84,8%	913	630	69,0%	887	594	67,0%
44.	341[03]	298	285	95,6%	304	204	67,1%	289	195	67,5%
45.	341[04]	532	506	95,1%	589	230	39,0%	521	209	40,1%
46.	341[05]	24	18	75,0%	24	5	20,8%	21	3	14,3%
47.	341[07]	145	138	95,2%	148	104	70,3%	138	98	71,0%
48.	342[01]	10	10	100,0%	11	7	63,6%	9	7	77,8%
49.	342[04]	78	76	97,4%	82	59	72,0%	78	57	73,1%
50.	343[01]	52	43	82,7%	59	41	69,5%	46	33	71,7%
51.	346[02]	21	21	100,0%	20	13	65,0%	20	13	65,0%
52.	346[03]	6	6	100,0%	6	3	50,0%	6	3	50,0%
53.	346[04]	34	30	88,2%	33	29	87,9%	32	26	81,3%
54.	412[01]	14	5	35,7%	14	6	42,9%	14	3	21,4%
55.	419[01]	10	9	90,0%	12	7	58,3%	10	7	70,0%
56.	421[01]	27	20	74,1%	26	11	42,3%	26	9	34,6%
57.	512[01]	151	148	98,0%	156	129	82,7%	151	123	81,5%
58.	512[02]	313	303	96,8%	309	192	62,1%	290	180	62,1%
59.	514[02]	322	289	89,8%	328	281	85,7%	318	255	80,2%
60.	514[03]	118	117	99,2%	121	113	93,4%	116	108	93,1%
61.	515[01]				1	1	100,0%			
Łącznie:		9605	8250	85,9%	9810	6762	68,9%	9190	5989	65,2%

Tabela 13. Wyniki egzaminu zawodowego – szkoły niepubliczne

Lp.	Symbol cyfrowy zawodu	Przystąpiło do etapu pisemnego	Zdało etap pisemny		Przystąpiło do etapu praktycznego	Zdało etap praktyczny		Przystąpiło do dwóch etapów egzaminu	Otrzymało dyplom (spośród zdających 2 etapy egzaminu)	
		liczba	liczba	%	liczba	liczba	%	liczba	liczba	%
1.	311[04]	7	7	100,0%	7	3	42,9%	7	3	42,9%
2.	311[08]	7	1	14,3%	6	0	0,0%	6	0	0,0%
3.	311[10]	5	5	100,0%	4	2	50,0%	4	2	50,0%
4.	311[20]	37	19	51,4%	34	22	64,7%	34	16	47,1%
5.	311[50]	1	1	100,0%						
6.	312[01]	76	41	53,9%	78	41	52,6%	66	22	33,3%
7.	313[01]	20	19	95,0%	20	1	5,0%	20	1	5,0%
8.	315[01]	23	22	95,7%	31	22	71,0%	21	15	71,4%
9.	321[03]	6	2	33,3%	6	0	0,0%	6	0	0,0%
10.	321[07]	14	10	71,4%	14	6	42,9%	14	6	42,9%
11.	321[09]	3	2	66,7%	3	1	33,3%	3	1	33,3%
12.	322[01]	80	79	98,8%	80	62	77,5%	79	61	77,2%
13.	322[03]	18	17	94,4%	18	17	94,4%	18	16	88,9%
14.	322[10]	141	132	93,6%	168	99	58,9%	141	90	63,8%
15.	322[12]	69	58	84,1%	87	60	69,0%	66	48	72,7%
16.	322[14]	12	12	100,0%	12	8	66,7%	12	8	66,7%
17.	341[02]	19	17	89,5%	22	13	59,1%	18	13	72,2%
18.	341[03]	15	15	100,0%	17	7	41,2%	15	6	40,0%
19.	341[04]	14	13	92,9%	19	5	26,3%	14	4	28,6%
20.	341[05]	35	25	71,4%	44	13	29,5%	33	8	24,2%
21.	341[08]	6	6	100,0%	6	4	66,7%	6	4	66,7%
22.	342[01]	16	15	93,8%	19	18	94,7%	16	14	87,5%
23.	342[02]	23	22	95,7%	26	8	30,8%	23	8	34,8%
24.	342[04]	4	3	75,0%	4	2	50,0%	4	2	50,0%
25.	343[01]	193	180	93,3%	208	147	70,7%	189	132	69,8%
26.	346[02]	12	12	100,0%	12	12	100,0%	12	12	100,0%
27.	346[03]	10	9	90,0%	11	1	9,1%	10	1	10,0%
28.	346[04]	12	12	100,0%	14	10	71,4%	12	9	75,0%
29.	347[09]	8	8	100,0%	8	7	87,5%	8	7	87,5%
30.	412[01]	11	4	36,4%	11	4	36,4%	11	3	27,3%
31.	419[01]	15	14	93,3%	12	5	41,7%	12	5	41,7%
32.	512[01]	7	7	100,0%	9	7	77,8%	7	6	85,7%
33.	512[02]	5	4	80,0%	4	2	50,0%	4	2	50,0%
34.	514[02]	226	213	94,2%	233	178	76,4%	226	170	75,2%
35.	514[03]	496	473	95,4%	542	368	67,9%	488	343	70,3%
36.	515[01]	145	140	96,6%	170	92	54,1%	140	79	56,4%
Łącznie:		1791	1619	90,4%	1959	1247	63,7%	1745	1117	64,0%