



Okręgowa Komisja Egzaminacyjna w Krakowie, Wydział Egzaminów Zawodowych  
Al. F. Focha 39, 30-119 Kraków, tel. (012) 68 32 181/182 fax: (012) 68 32 180  
e-mail: oke@oke.krakow.pl, egzaw@oke.krakow.pl www.oke.krakow.pl

---

**WYNIKI OGÓLNE**  
**Z EGZAMINU POTWIERDZAJĄCEGO KWALIFIKACJE**  
**ZAWODOWE**  
**DLA ABSOLWENTÓW**  
**TECHNIKÓW I SZKÓŁ POLICEALNYCH**

**WOJEWÓDZTWO MAŁOPOLSKIE**

**sesja zimowa 2011**

**Kraków 2011**



# SPIS TREŚCI

<b>I.</b>	<b>OZNACZENIA STOSOWANE W SPRAWOZDANIU.....</b>	<b>4</b>
<b>II.</b>	<b>OGÓLNE INFORMACJE O EGZAMINIE DLA ABSOLWENTÓW TECHNIKÓW I SZKÓŁ POLICEALNYCH.....</b>	<b>5</b>
<b>III.</b>	<b>ORGANIZACJA I PRZEBIEG EGZAMINU DLA ABSOLWENTÓW TECHNIKÓW I SZKÓŁ POLICEALNYCH.....</b>	<b>6</b>
	<i>Wstęp.....</i>	<i>6</i>
	<i>Organizacja i przebieg etapu pisemnego.....</i>	<i>7</i>
	<i>Organizacja i przebieg etapu praktycznego.....</i>	<i>7</i>
<b>IV.</b>	<b>WYNIKI EGZAMINU ZAWODOWEGO W OKRĘGU.....</b>	<b>9</b>
	<i>Wyniki ogólne egzaminu zawodowego dla całej populacji zdających w OKE w Krakowie.....</i>	<i>9</i>
<b>V.</b>	<b>WYNIKI EGZAMINU ZAWODOWEGO W WOJEWÓDZTWIE.....</b>	<b>11</b>
	<i>Wyniki ogólne egzaminu zawodowego.....</i>	<i>11</i>
	<i>Wyniki zdających w rozbiciu na typy szkół.....</i>	<i>12</i>

# I. OZNACZENIA STOSOWANE W SPRAWOZDANIU

W celu poprawy czytelności tabel i wykresów, w opracowaniu zastosowano symbole cyfrowe zawodów oraz kody województw. Tabela 1 zawiera kody województw z terenu działania OKE w Krakowie. W tabeli 2 przedstawiono symbole cyfrowe i nazwy zawodów, dla których przeprowadzany był egzamin potwierdzający kwalifikacje zawodowe w sesji zimowej 2011 roku.

Tabela 1. Nazwy i kody województw

Nazwa województwa	lubelskie	małopolskie	Podkarpackie
Kod województwa	06	12	18

Tabela 2. Symbole cyfrowe i nazwy zawodów

Symbol cyfrowy zawodu	Nazwa zawodu	Symbol cyfrowy zawodu	Nazwa zawodu
311[02]	Technik analityk	341[03]	Technik handlowiec
311[04]	Technik budownictwa	341[04]	Technik hotelarstwa
311[15]	Technik górnictwa podziemnego	341[05]	Technik obsługi turystycznej
311[32]	Technik technologii drewna	341[08]	Technik turystyki wiejskiej
312[01]	Technik informatyk	342[01]	Technik organizacji reklamy
313[01]	Fototechnik	342[02]	Technik spedytor
315[01]	Technik bezpieczeństwa i higieny pracy	342[04]	Technik logistyk
321[03]	Technik ogrodnik	343[01]	Technik administracji
321[05]	Technik rolnik	346[02]	Asystent osoby niepełnosprawnej
321[10]	Technik żywienia i gospodarstwa domowego	346[04]	Opiekun w domu pomocy społecznej
322[01]	Asystentka stomatologiczna	348[02]	Technik archiwista
322[03]	Higienistka stomatologiczna	412[01]	Technik rachunkowości
322[06]	Ratownik medyczny	419[01]	Technik prac biurowych
322[09]	Technik dentystyczny	512[02]	Kucharz
322[10]	Technik farmaceutyczny	514[02]	Technik usług fryzjerskich
322[12]	Technik masażysta	514[03]	Technik usług kosmetycznych
322[14]	Technik weterynarii	515[01]	Technik ochrony fizycznej osób i mienia
341[02]	Technik ekonomista		

## II. OGÓLNE INFORMACJE O EGZAMINIE DLA ABSOLWENTÓW TECHNIKÓW I SZKÓŁ POLICEALNYCH

Na egzaminie potwierdzającym kwalifikacje zawodowe sprawdzane są wiadomości i umiejętności, które zostały zapisane w standardzie wymagań egzaminacyjnych dla danego zawodu.

Standardy wymagań egzaminacyjnych dla poszczególnych zawodów ustalone zostały rozporządzeniem Ministra Edukacji Narodowej i Sportu, z dnia 29 marca 2005 r., zmieniającym rozporządzenie w sprawie standardów wymagań będących podstawą przeprowadzenia egzaminu potwierdzającego kwalifikacje zawodowe (Dz. U. Nr 66, poz. 580).

Struktura egzaminu odpowiada strukturze standardów wymagań egzaminacyjnych dla zawodu i obejmuje dwa etapy: etap pisemny i etap praktyczny. Przystąpienie do egzaminu jest równoznaczne z przystąpieniem do co najmniej jednego z etapów egzaminu.

**Etap pisemny** składa się z dwóch części. Podczas części I zdający rozwiązują zadania sprawdzające wiadomości i umiejętności właściwe dla kwalifikacji w danym zawodzie, w części II – zadania sprawdzające wiadomości i umiejętności związane z zatrudnieniem i działalnością gospodarczą.

Sprawdzone w etapie pisemnym umiejętności, są pogrupowane w obszary wymagań:

- umiejętności sprawdzane w części pierwszej ujęte są w trzech obszarach:
  - czytanie ze zrozumieniem informacji przedstawionych w formie opisów, instrukcji, rysunków, szkiców, wykresów, dokumentacji technicznych i technologicznych,
  - przetwarzanie danych liczbowych i operacyjnych,
  - bezpieczne wykonywanie zadań zawodowych zgodnie z przepisami bezpieczeństwa i higieny pracy, ochrony przeciwpożarowej oraz ochrony środowiska.
- umiejętności sprawdzane w części drugiej ujęte są w dwóch obszarach:
  - czytanie ze zrozumieniem informacji przedstawionych w formie opisów, instrukcji, tabel, wykresów,
  - przetwarzanie danych liczbowych i operacyjnych.

**Etap pisemny** przeprowadzany jest w formie testu składającego się z zadań zamkniętych zawierających cztery odpowiedzi do wyboru, z których tylko jedna odpowiedź jest prawidłowa. W części I test zawiera 50 zadań, a w części II – 20 zadań. Czas trwania etapu pisemnego dla wszystkich zawodów wynosi 120 minut.

Przyjęto, że w etapie pisemnym zdający może otrzymać za każde prawidłowo rozwiązane zadanie 1 punkt. Zdający zda ten etap egzaminu, jeśli uzyska:

- z części I – co najmniej 50% punktów możliwych do uzyskania,
- z części II – co najmniej 30% punktów możliwych do uzyskania.

**Etap praktyczny** sprawdza umiejętności rozwiązywania typowych problemów zawodowych właściwych dla zawodu, wymagających od zdającego łączenia teorii z praktyką. Zadanie egzaminacyjne wynika z zadania o treści ogólnej, zapisanego w standardzie wymagań egzaminacyjnych. Zakres egzaminu w tym etapie obejmuje w zależności od zawodu i jego specyfiki

- opracowanie projektu realizacji określonych prac  
albo
- opracowanie projektu realizacji i wykonanie określonych prac.

Czas trwania etapu praktycznego nie może być krótszy niż 180 minut i dłuższy niż 240 minut.

W etapie praktycznym, w zależności od zakresu egzaminu sformułowanego w zadaniu o treści ogólnej oceniany jest projekt realizacji określonych prac albo projekt realizacji określonych prac oraz efekt wykonanych prac zgodnie z ustalonymi kryteriami oceniania przyjętymi dla danego zadania. Zdający zda ten etap egzaminu, jeśli uzyska co najmniej 75% punktów możliwych do uzyskania.

Egzamin zawodowy jest zdany, jeśli zdający spełni wymagania ustalone dla obu etapów egzaminu.

Absolwenci, którzy przystąpili do egzaminu zawodowego i zaliczyli oba etapy go otrzymują dyplom potwierdzający kwalifikacje w danym zawodzie oraz są także uprawnieni do otrzymania suplementu do dyplomu „EUROPASS” w języku polskim i angielskim.

### III. ORGANIZACJA I PRZEBIEG EGZAMINU DLA ABSOLWENTÓW TECHNIKÓW I SZKÓŁ POLICEALNYCH

#### WSTĘP

Tryb przeprowadzania egzaminu potwierdzającego kwalifikacje zawodowe dla wszystkich zdających w całej Polsce był identyczny i wynikał z rozporządzenia MEN z dnia 30 kwietnia 2007 r. w sprawie warunków i sposobu oceniania, klasyfikowania i promowania uczniów i słuchaczy oraz przeprowadzania sprawdzianów w szkołach publicznych, z późniejszymi zmianami.

Terminy przeprowadzenia egzaminu zawodowego ustalone zostały przez Dyrektora Centralnej Komisji Egzaminacyjnej: dla etapu pisemnego — 18 stycznia 2011 roku, dla etapu praktycznego — od 19 stycznia 2011 roku.

Od stycznia 2009 roku dla przewodniczących szkolnych zespołów nadzorujących (PSZN), kierowników ośrodków egzaminacyjnych (KOE) i egzaminatorów na platformie MOODLE OKE w Krakowie uruchomione zostały kursy e-learningowe, które mają na celu:

- zapoznanie uczestników z obowiązującymi aktami prawnymi i procedurami związanymi z przeprowadzaniem egzaminów,
- udostępnienie niezbędnych do przeprowadzenia egzaminów formularzy i druków,
- umożliwienie szybkiej wymiany informacji pomiędzy Okręgową Komisją Egzaminacyjną a osobami przeprowadzającymi egzamin.

W etapie pisemnym egzaminu zdający rozwiązywali test sprawdzający, złożony z 70 zadań zamkniętych. W każdym zadaniu podane były cztery odpowiedzi, z których tylko jedna była prawidłowa. Zadania o numerach od 1 do 50 stanowiły część pierwszą testu, sprawdzającą wiadomości i umiejętności właściwe dla kwalifikacji w danym zawodzie, a zadania o numerach od 51 do 70 stanowiły część drugą testu, sprawdzającą wiadomości i umiejętności związane z zatrudnieniem i działalnością gospodarczą. Zadania części drugiej były jednakowe dla wszystkich zawodów.

Zdający zaznaczali odpowiedzi na kartach odpowiedzi, które zostały sczytane w OKE.

W etapie praktycznym egzaminu zdający w danym zawodzie wykonywali jednakowe zadanie praktyczne polegające na opracowaniu projektu realizacji prac określonych w arkuszu egzaminacyjnym albo na opracowaniu projektu realizacji i wykonaniu prac określonych w arkuszu egzaminacyjnym. Pracę zdających obserwował zespół nadzorujący etap praktyczny, a wykonanie określonej pracy potwierdzał przewodniczący zespołu nadzorującego etap praktyczny.

Prace egzaminacyjne wykonane przez zdających, sprawdzali i oceniali egzaminatorzy wpisani do ewidencji egzaminatorów w zakresie przeprowadzania egzaminu potwierdzającego kwalifikacje zawodowe, powołani przez dyrektora komisji okręgowej. Stosowali oni kryteria oceniania wykonania zadań egzaminacyjnych, opracowane przez Komisję Centralną dla egzaminu potwierdzającego kwalifikacje zawodowe w danym zawodzie. Egzaminatorzy wypełniali karty oceny, wpisując liczbę punktów uzyskanych przez zdającego za wykonanie zadania egzaminacyjnego, które były później sczytane w OKE.

Egzaminatorzy sprawdzający i oceniający prace egzaminacyjne z zakresu danego zawodu tworzyli zespół egzaminatorów, spośród których dyrektor komisji okręgowej wyznaczył przewodniczącego zespołu. W pracach zespołu egzaminatorów uczestniczyli również weryfikatorzy.

Prace egzaminacyjne były sprawdzane wyłącznie w ośrodkach sprawdzania. Ośrodkiem sprawdzania prac była szkoła/placówka, w której zapewniono warunki do pracy zespołów, oraz chronione pomieszczenie do przechowywania prac, jak i możliwość korzystania z komputera z drukarką, telefonu i faksu, kserokopiarki.

Sprawdzanie i ocenianie prac odbywało się, w dniach od 24 stycznia do 4 lutego 2011 roku, zgodnie z przygotowanymi procedurami odpowiednio:

- w każdej OKE dla 1 zawodu (technik bezpieczeństwa i higieny pracy), po wcześniejszym centralnym ustaleniu schematu oceniania;
- w ośrodkach krajowych w poszczególnych OKE dla 49 zawodów:
  - **Gdańsk** (6 – technik informatyk, technik logistyk, terapeuta zajęciowy, technik mechanik, technik spedytor, technik elektroniki);
  - **Jaworzno** (6 – technik dentystyczny, technik rachunkowości, technik organizacji reklamy, technik górnictwa podziemnego, opiekun w domu pomocy społecznej, technik budownictwa);

- **Kraków** (9 – technik administracji południe, technik farmaceutyczny, technik rolnik, asystent osoby niepełnosprawnej, technik ogrodnik, technik archiwista, technik analityk, technik żywienia i gospodarstwa domowego, technik technologii drewna);
- **Łomża** (6 – technik usług fryzjerskich, technik ochrony fizycznej osób i mienia, technik weterynarii, technik turystyki wiejskiej, technik elektryk, technik drogownictwa);
- **Łódź** (7 – technik administracji (północ), technik prac biurowych, technik obsługi turystycznej, technik hotelarstwa, technik handlowiec, technik organizacji usług gastronomicznych, technik optyk);
- **Poznań** (5 – technik usług kosmetycznych, technik ortopeda, technik hodowca koni, technik architektury krajobrazu, opiekunka środowiskowa);
- **Warszawa** (6 – asystentka stomatologiczna, technik ekonomista, fototechnik, kucharz, technik agrobiznesu, technik informacji naukowej);
- **Wrocław** (5 – ratownik medyczny, technik masażysta, opiekunka dziecięca, technik geodeta, higienistka stomatologiczna).

Na terenie Okręgowej Komisji Egzaminacyjnej w Krakowie chęć zdawania egzaminu potwierdzającego kwalifikacje zawodowe zgłosiło 1939 osób, kształcących się w 35 zawodach. Nie wszyscy absolwenci, którzy zadeklarowali przystąpienie do egzaminu potwierdzającego kwalifikacje zawodowe, zgłosili się na egzamin.

Absolwenci, którzy przystąpili do egzaminu potwierdzającego kwalifikacje zawodowe zorganizowanego przez OKE w Krakowie i spełnili wymagania określone w rozporządzeniu w sprawie warunków i sposobu oceniania, klasyfikowania i promowania uczniów i słuchaczy oraz przeprowadzania sprawdzianów i egzaminów w szkołach publicznych, otrzymali dyplomy potwierdzające kwalifikacje w danym zawodzie, wystawione z datą 28 lutego 2011 r. Ponadto zdający, którzy uzyskali dyplom i złożyli odpowiednie wnioski otrzymali suplementy do dyplomów „EUROPASS” w języku polskim i angielskim.

## ORGANIZACJA I PRZEBIEG ETAPU PISEMNEGO

Do etapu pisemnego zgłoszonych zostało 1787 osób, natomiast przystąpiło 1590 osób (89,0% zgłoszonych). Etap pisemny egzaminu zawodowego przeprowadzony został w dniu 18 stycznia 2011 roku w 107 szkołach na terenie działania OKE w Krakowie: 43 szkołach województwa lubelskiego, 37 szkołach województwa małopolskiego i 27 szkołach województwa podkarpackiego. W poniższej tabeli przedstawiono zestawienie liczby placówek, w których przeprowadzany był etap pisemny. Zestawienie sporządzono uwzględniając podział na typy szkół.

Tabela 3. Liczba szkół, w których odbywał się etap pisemny egzaminu

Województwo	Szkoły publiczne			Razem publiczne	Szkoły niepubliczne			Razem nie-publiczne	Razem
	Technika	Policealne	Technika uzupełniająca		Technika	Policealne	Technika uzupełniająca		
lubelskie	0	8	2	10	0	33	0	33	43
małopolskie	0	6	0	6	1	30	0	31	37
podkarpackie	1	7	0	8	0	19	0	19	27
<b>Razem:</b>	<b>1</b>	<b>21</b>	<b>2</b>	<b>24</b>	<b>1</b>	<b>82</b>	<b>0</b>	<b>83</b>	<b>107</b>

Nad przebiegiem etapu pisemnego w szkołach czuwaliby Przewodniczący Szkolnych Zespołów Nadzorujących – dyrektorzy szkół, natomiast w poszczególnych salach zespoły nadzorujące. W skład zespołów nadzorujących wchodziły nauczyciele zajęć edukacyjnych nie objętych egzaminem. W każdym zespole jeden z członków był pracownikiem innej szkoły.

Zgodnie z przyjętą procedurą, przewodniczący szkolnych zespołów nadzorujących w dniu egzaminu, w obecności przedstawicieli zdających, otworzyli koperty z zestawami egzaminacyjnymi. Zdający w tym samym zawodzie rozwiązywali w całym kraju jednakowe testy. Dla wielu zawodów, w celu zapewnienia samodzielności pracy zdających, zastosowano wersje równoległe testu.

## ORGANIZACJA I PRZEBIEG ETAPU PRAKTYCZNEGO

Etap praktyczny odbywał się w dniach od 19 do 21 stycznia 2011 roku. Do tego etapu zgłoszonych zostało 1926 osób, natomiast przystąpiło 1676 osób (87,0% zgłoszonych). Etap praktyczny egzaminu potwierdzającego kwalifikacje zawodowe został przeprowadzony w 171 upoważnionych ośrodkach egzaminacyjnych na terenie działania OKE w Krakowie: 76 ośrodkach województwa lubelskiego, 55

ośrodkach województwa małopolskiego i 40 ośrodkach województwa podkarpackiego. Wszystkie ośrodki egzaminacyjne mieściły się w 110 placówkach prowadzących kształcenie zawodowe (szkoły, CKP, CKU).

Za zorganizowanie i przeprowadzenie etapu praktycznego egzaminu odpowiedzialny był kierownik ośrodka egzaminacyjnego, którym był dyrektor upoważnionej szkoły/placówki.

**Tabela 4. Liczba placówek, w których odbywał się egzamin**

Województwo	Liczba zawodów w jednej placówce								Razem
	8	7	6	5	4	3	2	1	
lubelskie	1			2	3	3	4	29	42
małopolskie		1	1			1	4	31	38
podkarpackie				1		2	2	25	30
<b>Razem:</b>	<b>1</b>	<b>1</b>	<b>1</b>	<b>3</b>	<b>3</b>	<b>6</b>	<b>10</b>	<b>85</b>	<b>110</b>

**Tabela 5. Liczba ośrodków egzaminacyjnych przeprowadzających egzamin praktyczny**

Lp.	Symbol cyfrowy zawodu	Nazwa zawodu	06	12	18	Razem
1	311[02]	Technik analityk	1			1
2	311[04]	Technik budownictwa		1	1	2
3	311[15]	Technik górnictwa podziemnego		1		1
4	311[32]	Technik technologii drewna		1		1
5	312[01]	Technik informatyk	5	4	2	11
6	313[01]	Fototechnik		1		1
7	315[01]	Technik bezpieczeństwa i higieny pracy	16	17	14	47
8	321[03]	Technik ogrodnik	1			1
9	321[05]	Technik rolnik	3		1	4
10	321[10]	Technik żywienia i gospodarstwa domowego		1		1
11	322[01]	Asystentka stomatologiczna		4	1	5
12	322[03]	Higienistka stomatologiczna		1		1
13	322[06]	Ratownik medyczny	1	1		2
14	322[09]	Technik dentystyczny	1	1		2
15	322[10]	Technik farmaceutyczny	1	1	3	5
16	322[12]	Technik masażysta			2	2
17	322[14]	Technik weterynarii			1	1
18	341[02]	Technik ekonomista	3		2	5
19	341[03]	Technik handlowiec	1			1
20	341[04]	Technik hotelarstwa	2			2
21	341[05]	Technik obsługi turystycznej	3	2	2	7
22	341[08]	Technik turystyki wiejskiej			1	1
23	342[01]	Technik organizacji reklamy	2			2
24	342[02]	Technik spedytor	2			2
25	342[04]	Technik logistyk				0
26	343[01]	Technik administracji	9	6	5	20
27	346[02]	Asystent osoby niepełnosprawnej	1	1	2	4
28	346[04]	Opiekun w domu pomocy społecznej		1		1
29	348[02]	Technik archiwista	1			1
30	412[01]	Technik rachunkowości	2	3		5
31	419[01]	Technik prac biurowych	4	2	1	7
32	512[02]	Kucharz	2			2
33	514[02]	Technik usług fryzjerskich	7	1	1	9
34	514[03]	Technik usług kosmetycznych	6	5	1	12
35	515[01]	Technik ochrony fizycznej osób i mienia	2			2
<b>Łącznie:</b>			<b>76</b>	<b>55</b>	<b>40</b>	<b>171</b>



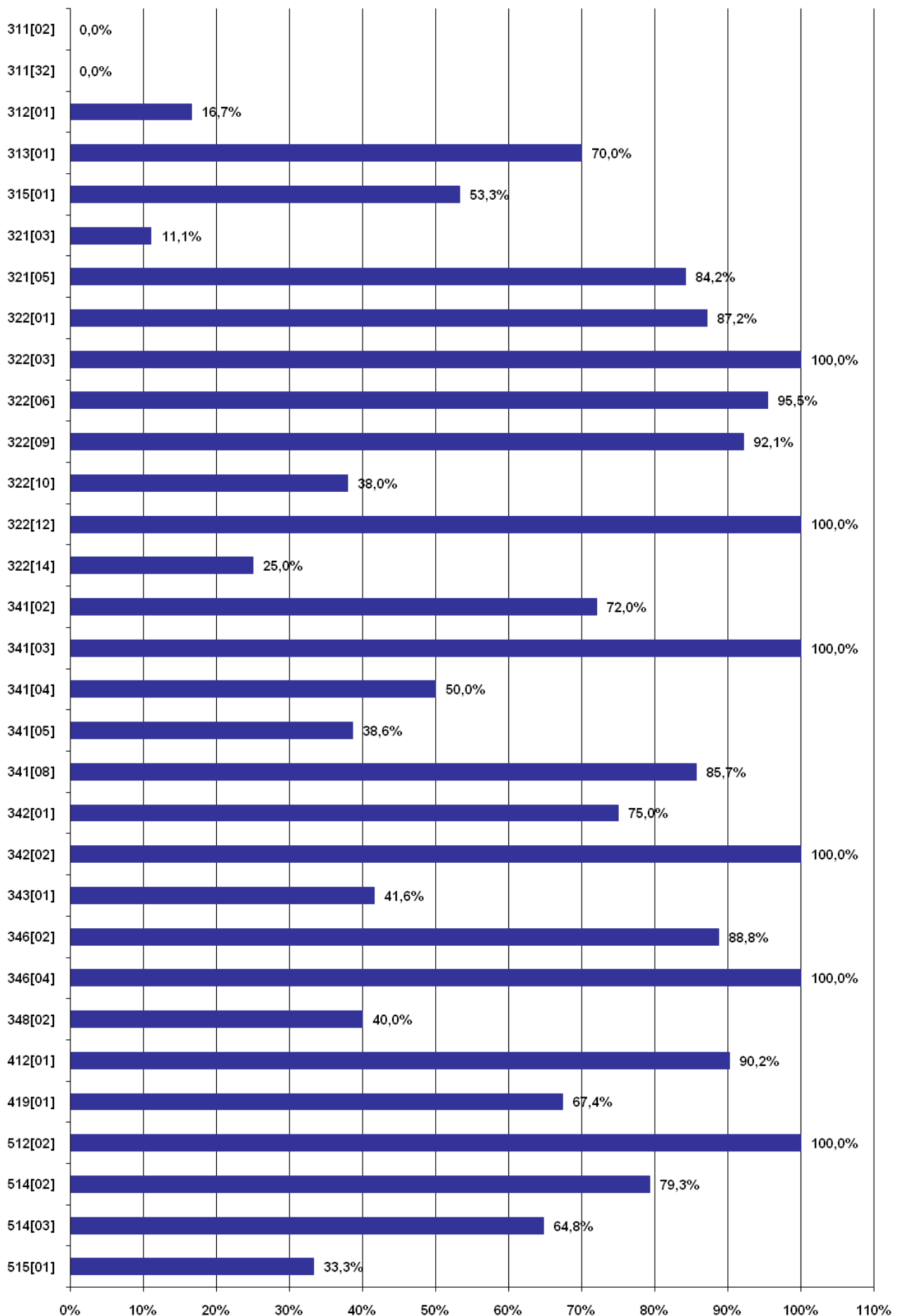
## IV. WYNIKI EGZAMINU ZAWODOWEGO W OKRĘGU

### WYNIKI OGÓLNE EGZAMINU ZAWODOWEGO DLA CAŁEJ POPULACJI ZDAJĄCYCH W OKE W KRAKOWIE

Tabela 6. Wyniki egzaminu zawodowego w okręgu

Lp.	Symbol cyfrowy zawodu	Liczba zgłoszonych		Przystąpiło do etapu pisemnego		Zdało etap pisemny		Przystąpiło do etapu praktycznego		Zdało etap praktyczny		Przystąpiło do dwóch etapów egzaminu	Otrzymało dyplom (spośród zdających 2 etapy egzaminu)	
		etap pisemny	etap prakt.	liczba	%	liczba	%	liczba	%	liczba	%		liczba	%
1.	311[02]	3	3	3	100,0%	1	33,3%	3	100,0%	3	100,0%	1	0	0,0%
2.	311[04]	1	7	0	0,0%			6	85,7%	6	100,0%			
3.	311[15]	0	3					2	66,7%	2	100,0%			
4.	311[32]	1	1	1	100,0%	1	100,0%	1	100,0%	0	0,0%	1	0	0,0%
5.	312[01]	47	55	44	93,6%	22	50,0%	49	89,1%	16	32,7%	42	7	16,7%
6.	313[01]	15	12	13	86,7%	13	100,0%	10	83,3%	7	70,0%	10	7	70,0%
7.	315[01]	704	764	621	88,2%	583	93,9%	647	84,7%	332	51,3%	614	327	53,3%
8.	321[03]	11	9	9	81,8%	5	55,6%	9	100,0%	3	33,3%	9	1	11,1%
9.	321[05]	42	52	40	95,2%	38	95,0%	47	90,4%	39	83,0%	38	32	84,2%
10.	321[10]	0	1					1	100,0%	1	100,0%			
11.	322[01]	78	81	78	100,0%	78	100,0%	81	100,0%	70	86,4%	78	68	87,2%
12.	322[03]	24	24	24	100,0%	24	100,0%	24	100,0%	24	100,0%	24	24	100,0%
13.	322[06]	22	38	22	100,0%	22	100,0%	37	97,4%	32	86,5%	22	21	95,5%
14.	322[09]	39	39	38	97,4%	38	100,0%	38	97,4%	35	92,1%	38	35	92,1%
15.	322[10]	60	72	50	83,3%	47	94,0%	62	86,1%	24	38,7%	50	19	38,0%
16.	322[12]	23	22	23	100,0%	23	100,0%	22	100,0%	22	100,0%	22	22	100,0%
17.	322[14]	8	8	8	100,0%	8	100,0%	8	100,0%	2	25,0%	8	2	25,0%
18.	341[02]	30	30	27	90,0%	25	92,6%	25	83,3%	19	76,0%	25	18	72,0%
19.	341[03]	5	5	3	60,0%	3	100,0%	3	60,0%	3	100,0%	3	3	100,0%
20.	341[04]	9	9	6	66,7%	4	66,7%	6	66,7%	3	50,0%	6	3	50,0%
21.	341[05]	49	55	44	89,8%	40	90,9%	49	89,1%	18	36,7%	44	17	38,6%
22.	341[08]	13	13	7	53,8%	7	100,0%	7	53,8%	6	85,7%	7	6	85,7%
23.	342[01]	7	7	4	57,1%	4	100,0%	4	57,1%	3	75,0%	4	3	75,0%
24.	342[02]	3	3	3	100,0%	3	100,0%	3	100,0%	3	100,0%	3	3	100,0%
25.	342[04]	1	0	1	100,0%	1	100,0%							
26.	343[01]	173	182	151	87,3%	147	97,4%	158	86,8%	63	39,9%	149	62	41,6%
27.	346[02]	97	97	90	92,8%	90	100,0%	89	91,8%	79	88,8%	89	79	88,8%
28.	346[04]	3	3	2	66,7%	2	100,0%	2	66,7%	2	100,0%	2	2	100,0%
29.	348[02]	6	6	5	83,3%	5	100,0%	6	100,0%	3	50,0%	5	2	40,0%
30.	412[01]	71	73	53	74,6%	53	100,0%	52	71,2%	47	90,4%	51	46	90,2%
31.	419[01]	55	58	46	83,6%	45	97,8%	49	84,5%	33	67,3%	46	31	67,4%
32.	512[02]	2	3	2	100,0%	2	100,0%	3	100,0%	2	66,7%	2	2	100,0%
33.	514[02]	64	66	59	92,2%	56	94,9%	60	90,9%	50	83,3%	58	46	79,3%
34.	514[03]	117	121	110	94,0%	101	91,8%	110	90,9%	74	67,3%	108	70	64,8%
35.	515[01]	4	4	3	75,0%	2	66,7%	3	75,0%	2	66,7%	3	1	33,3%
<b>Łącznie:</b>		<b>1787</b>	<b>1926</b>	<b>1590</b>	<b>89,0%</b>	<b>1493</b>	<b>93,9%</b>	<b>1676</b>	<b>87,0%</b>	<b>1028</b>	<b>61,3%</b>	<b>1562</b>	<b>959</b>	<b>61,4%</b>

Dla 61,4% zdających, którzy przystąpili do dwóch etapów egzaminu, zakończył się on pełnym sukcesem i otrzymali oni dyplom potwierdzający kwalifikacje zawodowe.



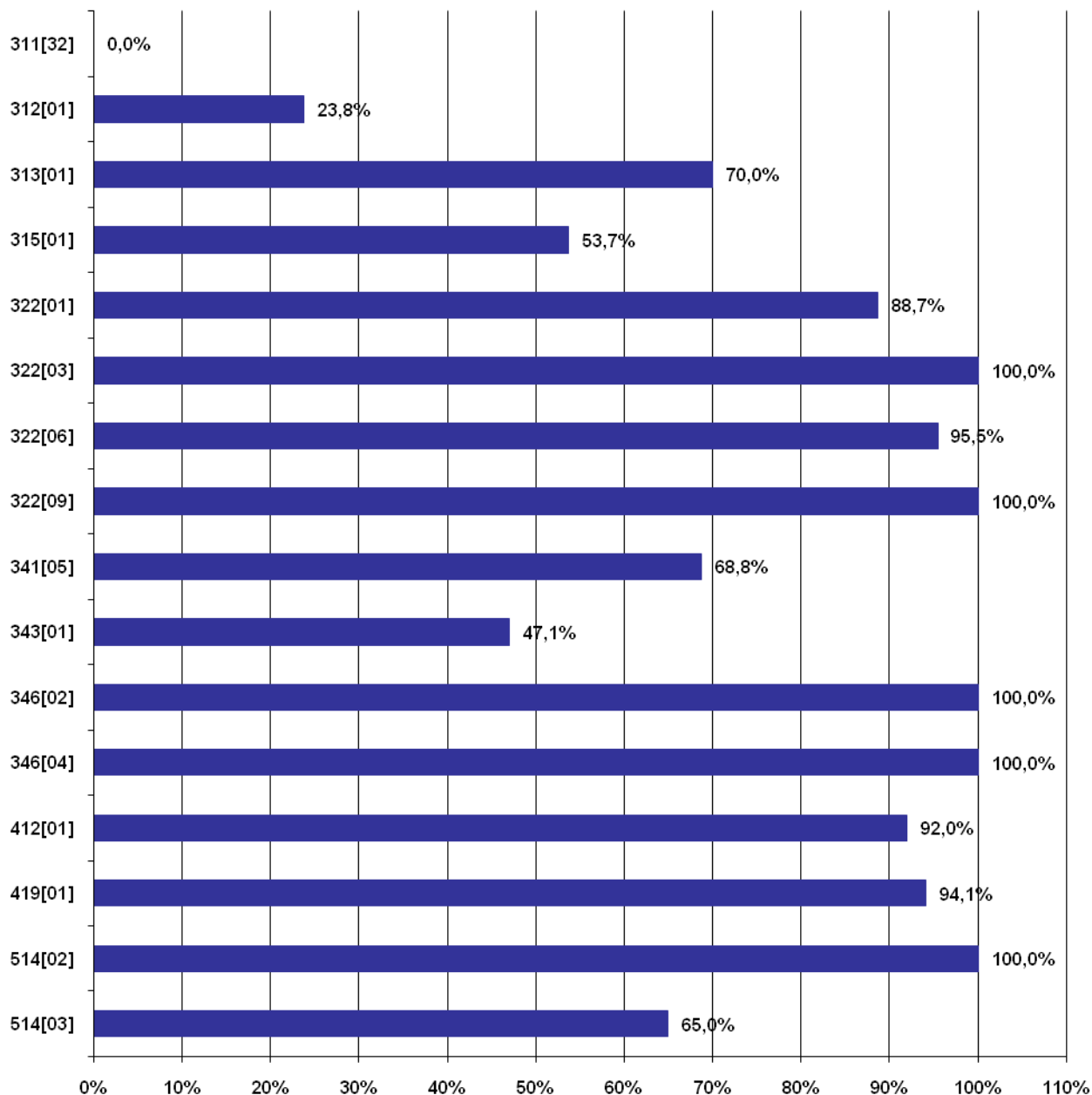
Wykres 1. Procent absolwentów, którzy zdali egzamin potwierdzający kwalifikacje zawodowe w poszczególnych zawodach

## V. WYNIKI EGZAMINU ZAWODOWEGO W WOJEWÓDZTWIE

### WYNIKI OGÓLNE EGZAMINU ZAWODOWEGO

Tabela 7. Wyniki egzaminu zawodowego w województwie

Lp.	Symbol cyfrowy zawodu	Liczba zgłoszonych		Przystąpiło do etapu pisemnego		Zdało etap pisemny		Przystąpiło do etapu praktycznego		Zdało etap praktyczny		Przystąpiło do dwóch etapów egzaminu	Otrzymało dyplom (spośród zdających 2 etapy egzaminu)	
		etap pisemny	etap prakt.	liczba	%	liczba	%	liczba	%	liczba	%		liczba	%
1.	311[02]	0	0											
2.	311[04]	1	1	0	0,0%			0	0,0%					
3.	311[15]	0	3					2	66,7%	2	100,0%			
4.	311[32]	1	1	1	100,0%	1	100,0%	1	100,0%	0	0,0%	1	0	0,0%
5.	312[01]	25	30	23	92,0%	11	47,8%	25	83,3%	11	44,0%	21	5	23,8%
6.	313[01]	15	12	13	86,7%	13	100,0%	10	83,3%	7	70,0%	10	7	70,0%
7.	315[01]	266	286	207	77,8%	195	94,2%	214	74,8%	111	51,9%	205	110	53,7%
8.	321[03]	0	0											
9.	321[05]	0	0											
10.	321[10]	0	1					1	100,0%	1	100,0%			
11.	322[01]	53	54	53	100,0%	53	100,0%	54	100,0%	47	87,0%	53	47	88,7%
12.	322[03]	24	24	24	100,0%	24	100,0%	24	100,0%	24	100,0%	24	24	100,0%
13.	322[06]	22	33	22	100,0%	22	100,0%	33	100,0%	30	90,9%	22	21	95,5%
14.	322[09]	26	26	26	100,0%	26	100,0%	26	100,0%	26	100,0%	26	26	100,0%
15.	322[10]	0	3					3	100,0%	1	33,3%			
16.	322[12]	0	0											
17.	322[14]	0	0											
18.	341[02]	0	0											
19.	341[03]	0	0											
20.	341[04]	0	0											
21.	341[05]	18	23	16	88,9%	16	100,0%	20	87,0%	12	60,0%	16	11	68,8%
22.	341[08]	0	0											
23.	342[01]	0	0											
24.	342[02]	0	0											
25.	342[04]	1	0	1	100,0%	1	100,0%							
26.	343[01]	55	58	51	92,7%	50	98,0%	54	93,1%	25	46,3%	51	24	47,1%
27.	346[02]	12	12	12	100,0%	12	100,0%	12	100,0%	12	100,0%	12	12	100,0%
28.	346[04]	3	3	2	66,7%	2	100,0%	2	66,7%	2	100,0%	2	2	100,0%
29.	348[02]	0	0											
30.	412[01]	34	36	26	76,5%	26	100,0%	26	72,2%	24	92,3%	25	23	92,0%
31.	419[01]	19	19	17	89,5%	17	100,0%	17	89,5%	16	94,1%	17	16	94,1%
32.	512[02]	0	0											
33.	514[02]	3	3	3	100,0%	3	100,0%	3	100,0%	3	100,0%	3	3	100,0%
34.	514[03]	42	46	40	95,2%	36	90,0%	42	91,3%	28	66,7%	40	26	65,0%
35.	515[01]	0	0											
<b>Łącznie:</b>		<b>620</b>	<b>674</b>	<b>537</b>	<b>86,6%</b>	<b>508</b>	<b>94,6%</b>	<b>569</b>	<b>84,4%</b>	<b>382</b>	<b>67,1%</b>	<b>528</b>	<b>357</b>	<b>67,6%</b>



Wykres 2. Procent absolwentów, którzy zdali egzamin potwierdzający kwalifikacje zawodowe w poszczególnych zawodach

## WYNIKI ZDAJĄCYCH W ROZBICIU NA TYPY SZKÓŁ

Tabela 8. Wyniki egzaminu zawodowego - technika

Lp.	Symbol cyfrowy zawodu	Przystąpiło do etapu pisemnego	Zdało etap pisemny		Przystąpiło do etapu praktycznego	Zdało etap praktyczny		Przystąpiło do dwóch etapów egzaminu	Otrzymało dyplom (spośród zdających 2 etapy egzaminu)	
		liczba	liczba	%	liczba	liczba	%	liczba	liczba	%
1.	311[32]	1	1	100,0%	1	0	0,0%	1	0	0,0%
Łącznie:		1	1	100,0%	1	0	0,0%	1	0	0,0%

Tabela 9. Wyniki egzaminu zawodowego – szkoły policealne

Lp.	Symbol cyfrowy zawodu	Przystąpiło do etapu pisemnego	Zdało etap pisemny		Przystąpiło do etapu praktycznego	Zdało etap praktyczny		Przystąpiło do dwóch etapów egzaminu	Otrzymało dyplom (spośród zdających 2 etapy egzaminu)	
		liczba	liczba	%	liczba	liczba	%	liczba	liczba	%
1.	312[01]	23	11	47,8%	25	11	44,0%	21	5	23,8%
2.	313[01]	13	13	100,0%	10	7	70,0%	10	7	70,0%
3.	315[01]	207	195	94,2%	214	111	51,9%	205	110	53,7%
4.	322[01]	53	53	100,0%	53	47	88,7%	53	47	88,7%
5.	322[03]	24	24	100,0%	24	24	100,0%	24	24	100,0%
6.	322[06]	22	22	100,0%	28	26	92,9%	22	21	95,5%
7.	322[09]	26	26	100,0%	26	26	100,0%	26	26	100,0%
8.	341[05]	16	16	100,0%	19	12	63,2%	16	11	68,8%
9.	343[01]	51	50	98,0%	54	25	46,3%	51	24	47,1%
10.	346[02]	12	12	100,0%	12	12	100,0%	12	12	100,0%
11.	346[04]	2	2	100,0%	2	2	100,0%	2	2	100,0%
12.	412[01]	26	26	100,0%	26	24	92,3%	25	23	92,0%
13.	419[01]	17	17	100,0%	17	16	94,1%	17	16	94,1%
14.	514[02]	3	3	100,0%	3	3	100,0%	3	3	100,0%
15.	514[03]	40	36	90,0%	42	28	66,7%	40	26	65,0%
<b>Łącznie:</b>		<b>535</b>	<b>506</b>	<b>94,6%</b>	<b>555</b>	<b>374</b>	<b>67,4%</b>	<b>527</b>	<b>357</b>	<b>67,7%</b>

Tabela 10. Wyniki egzaminu zawodowego – szkoły publiczne

Lp.	Symbol cyfrowy zawodu	Przystąpiło do etapu pisemnego	Zdało etap pisemny		Przystąpiło do etapu praktycznego	Zdało etap praktyczny		Przystąpiło do dwóch etapów egzaminu	Otrzymało dyplom (spośród zdających 2 etapy egzaminu)	
		liczba	liczba	%	liczba	liczba	%	liczba	liczba	%
1.	315[01]	62	57	91,9%	64	35	54,7%	61	34	55,7%
2.	322[09]	26	26	100,0%	26	26	100,0%	26	26	100,0%
<b>Łącznie:</b>		<b>88</b>	<b>83</b>	<b>94,3%</b>	<b>90</b>	<b>61</b>	<b>67,8%</b>	<b>87</b>	<b>60</b>	<b>69,0%</b>

Tabela 11. Wyniki egzaminu zawodowego – szkoły niepubliczne

Lp.	Symbol cyfrowy zawodu	Przystąpiło do etapu pisemnego	Zdało etap pisemny		Przystąpiło do etapu praktycznego	Zdało etap praktyczny		Przystąpiło do dwóch etapów egzaminu	Otrzymało dyplom (spośród zdających 2 etapy egzaminu)	
		liczba	liczba	%	liczba	liczba	%	liczba	liczba	%
1.	311[32]	1	1	100,0%	1	0	0,0%	1	0	0,0%
2.	312[01]	23	11	47,8%	25	11	44,0%	21	5	23,8%
3.	313[01]	13	13	100,0%	10	7	70,0%	10	7	70,0%
4.	315[01]	145	138	95,2%	150	76	50,7%	144	76	52,8%
5.	322[01]	53	53	100,0%	53	47	88,7%	53	47	88,7%
6.	322[03]	24	24	100,0%	24	24	100,0%	24	24	100,0%
7.	322[06]	22	22	100,0%	28	26	92,9%	22	21	95,5%
8.	341[05]	16	16	100,0%	19	12	63,2%	16	11	68,8%
9.	343[01]	51	50	98,0%	54	25	46,3%	51	24	47,1%
10.	346[02]	12	12	100,0%	12	12	100,0%	12	12	100,0%
11.	346[04]	2	2	100,0%	2	2	100,0%	2	2	100,0%
12.	412[01]	26	26	100,0%	26	24	92,3%	25	23	92,0%
13.	419[01]	17	17	100,0%	17	16	94,1%	17	16	94,1%
14.	514[02]	3	3	100,0%	3	3	100,0%	3	3	100,0%
15.	514[03]	40	36	90,0%	42	28	66,7%	40	26	65,0%
<b>Łącznie:</b>		<b>448</b>	<b>424</b>	<b>94,6%</b>	<b>466</b>	<b>313</b>	<b>67,2%</b>	<b>441</b>	<b>297</b>	<b>67,3%</b>