



Okręgowa Komisja Egzaminacyjna w Krakowie, Wydział Egzaminów Zawodowych
Al. F. Focha 39, 30-119 Kraków, tel. (012) 68 32 181/182 fax: (012) 68 32 180
e-mail: oke@oke.krakow.pl, egzzaw@oke.krakow.pl www.oke.krakow.pl

WYNIKI OGÓLNE
Z EGZAMINU POTWIERDZAJĄCEGO KWALIFIKACJE
ZAWODOWE
DLA ABSOLWENTÓW
ZASADNICZYCH SZKÓŁ ZAWODOWYCH

WOJEWÓDZTWO MAŁOPOLSKIE

sesja letnia 2010

Kraków 2010

SPIS TREŚCI

I.	OZNACZENIA STOSOWANE W SPRAWOZDANIU.....	5
II.	OGÓLNE INFORMACJE O EGZAMINIE DLA ABSOLWENTÓW ZASADNICZYCH SZKÓŁ ZAWODOWYCH.....	6
III.	ORGANIZACJA I PRZEBIEG EGZAMINU DLA ABSOLWENTÓW ZASADNICZYCH SZKÓŁ ZAWODOWYCH.....	7
	<i>Wstęp.....</i>	<i>7</i>
	<i>Organizacja i przebieg etapu pisemnego.....</i>	<i>7</i>
	<i>Organizacja i przebieg etapu praktycznego.....</i>	<i>8</i>
IV.	WYNIKI EGZAMINU ZAWODOWEGO W OKRĘGU.....	10
	<i>Wyniki ogólne egzaminu zawodowego dla całej populacji zdających w OKE w Krakowie.....</i>	<i>10</i>
V.	WYNIKI EGZAMINU ZAWODOWEGO W WOJEWÓDZTWIE.....	13
	<i>Wyniki ogólne egzaminu zawodowego.....</i>	<i>13</i>
	<i>Wyniki zdających o specjalnych potrzebach edukacyjnych.....</i>	<i>16</i>
	<i>Wyniki młodocianych pracowników.....</i>	<i>16</i>
	<i>Wyniki zdających w rozbiciu na typy szkół.....</i>	<i>17</i>

I. OZNACZENIA STOSOWANE W SPRAWOZDANIU

W celu poprawy czytelności tabel i wykresów, w opracowaniu zastosowano symbole cyfrowe zawodów oraz kody województw. Tabela 1 zawiera kody województw z terenu działania OKE w Krakowie. W tabeli 2 przedstawiono symbole cyfrowe i nazwy zawodów, dla których przeprowadzany był egzamin potwierdzający kwalifikacje zawodowe w sesji letniej 2010 roku.

Tabela 1. Nazwy i kody województw

Nazwa województwa	lubelskie	małopolskie	Podkarpackie
Kod województwa	06	12	18

Tabela 2. Symbole cyfrowe i nazwy zawodów

Symbol cyfrowy zawodu	Nazwa zawodu	Symbol cyfrowy zawodu	Nazwa zawodu
313[05]	Fotograf	723[02]	Mechanik-monter maszyn i urządzeń
512[05]	Kucharz małej gastronomii	723[03]	Mechanik-operator pojazdów i maszyn rolniczych
513[02]	Opiekun medyczny	723[04]	Mechanik pojazdów samochodowych
514[01]	Fryzjer	723[05]	Monter-instalator urządzeń technicznych w budownictwie wiejskim
522[01]	Sprzedawca	724[01]	Elektryk
613[01]	Rolnik	724[02]	Elektromechanik pojazdów samochodowych
621[01]	Ogrodnik	724[05]	Elektromechanik
711[02]	Górnik eksploatacji podziemnej	725[01]	Monter-elektronik
712[01]	Betoniarz-zbrojarz	725[02]	Monter sieci i urządzeń telekomunikacyjnych
712[02]	Cieśla	725[03]	Monter mechatronik
712[04]	Monter konstrukcji budowlanych	731[03]	Mechanik precyzyjny
712[06]	Murarz	734[02]	Introligator
712[07]	Renowator zabytków architektury	741[01]	Cukiernik
713[01]	Dekarz	741[02]	Piekarz
713[02]	Monter instalacji i urządzeń sanitarnych	741[03]	Rzeźnik-wędliniarz
713[05]	Posadzkarz	742[01]	Stolarz
713[06]	Technolog robót wykończeniowych w budownictwie	743[01]	Krawiec
713[08]	Monter izolacji budowlanych	743[03]	Tapicer
714[01]	Malarz-tapeciarz	744[01]	Kaletnik
714[03]	Lakiernik	815[01]	Operator urządzeń przemysłu chemicznego
721[01]	Blacharz	825[01]	Drukarz
721[03]	Blacharz samochodowy	827[01]	Operator maszyn i urządzeń przemysłu spożywczego
722[02]	Operator obrabiarek skrawających	833[01]	Mechanik maszyn i urządzeń drogowych
722[03]	Ślusarz	833[02]	Operator maszyn leśnych

II. OGÓLNE INFORMACJE O EGZAMINIE DLA ABSOLWENTÓW ZASADNICZYCH SZKÓŁ ZAWODOWYCH

Na egzaminie potwierdzającym kwalifikacje zawodowe sprawdzane są wiadomości i umiejętności, które zostały zapisane w standardzie wymagań egzaminacyjnych dla danego zawodu.

Standardy wymagań egzaminacyjnych dla poszczególnych zawodów ustalone zostały rozporządzeniem Ministra Edukacji Narodowej i Sportu, w sprawie standardów wymagań będących podstawą przeprowadzania egzaminu potwierdzającego kwalifikacje zawodowe z dnia 3 lutego 2003 r. i stanowią oddzielny załącznik do tego rozporządzenia (Dz.U. Nr 49, poz. 411 z dnia 24 marca 2003 r.).

Struktura egzaminu odpowiada strukturze standardów wymagań egzaminacyjnych dla zawodu i obejmuje dwa etapy: etap pisemny i etap praktyczny. Przystąpienie do egzaminu jest równoznaczne z przystąpieniem do co najmniej jednego z etapów egzaminu.

Etap pisemny składa się z dwóch części. Podczas części I zdający rozwiązują zadania sprawdzające wiadomości i umiejętności właściwe dla kwalifikacji w danym zawodzie, w części II – zadania sprawdzające wiadomości i umiejętności związane z zatrudnieniem i działalnością gospodarczą.

Sprawdzone w etapie pisemnym umiejętności, są pogrupowane w obszary wymagań:

- umiejętności sprawdzane w części pierwszej ujęte są w trzech obszarach:
 - czytanie ze zrozumieniem informacji przedstawionych w formie opisów, instrukcji, rysunków, szkiców, wykresów, dokumentacji technicznych i technologicznych,
 - przetwarzanie danych liczbowych i operacyjnych,
 - bezpieczne wykonywanie zadań zawodowych zgodnie z przepisami bezpieczeństwa i higieny pracy, ochrony przeciwpożarowej oraz ochrony środowiska.
- umiejętności sprawdzane w części drugiej ujęte są w dwóch obszarach:
 - czytanie ze zrozumieniem informacji przedstawionych w formie opisów, instrukcji, tabel, wykresów,
 - przetwarzanie danych liczbowych i operacyjnych.

Etap pisemny przeprowadzany jest w formie testu składającego się z zadań zamkniętych zawierających cztery odpowiedzi do wyboru, z których tylko jedna odpowiedź jest prawidłowa. W części I test zawiera 50 zadań, a w części II – 20 zadań. Czas trwania etapu pisemnego dla wszystkich zawodów wynosi 120 minut.

Przyjęto, że w etapie pisemnym zdający może otrzymać za każde prawidłowo rozwiązane zadanie 1 punkt. Zdający zda ten etap egzaminu, jeśli uzyska:

- z części I – co najmniej 50% punktów możliwych do uzyskania,
- z części II – co najmniej 30% punktów możliwych do uzyskania.

Etap praktyczny powinien sprawdzać określony zakres praktycznych umiejętności dla zawodu wynikających z tematów zadań ustalonych w standardzie wymagań egzaminacyjnych. W tym etapie zdający wykonuje zadanie egzaminacyjne w formie testu praktycznego. Czas trwania etapu praktycznego nie może być krótszy niż 180 minut i dłuższy niż 240 minut.

Umiejętności sprawdzane w tym etapie pogrupowane są w czterech obszarach wymagań:

- planowanie czynności związanych z wykonaniem zadania,
- organizowanie stanowiska pracy,
- wykonywanie zadania egzaminacyjnego z zachowaniem przepisów bezpieczeństwa i higieny pracy, ochrony przeciwpożarowej i ochrony środowiska,
- prezentowanie efektu wykonanego zadania.

W etapie praktycznym ocenie podlegają zarówno sposób wykonania zadania praktycznego jak i efekt końcowy. Egzaminatorzy oceniają zgodnie z ustalonymi kryteriami opracowanymi dla danego zadania. Warunkiem koniecznym zaliczenia tego etapu jest otrzymanie co najmniej 75% punktów z możliwych do uzyskania.

Egzamin zawodowy jest zdany, jeśli zdający spełni wymagania ustalone dla obu etapów egzaminu.

Absolwenci, którzy przystąpili do egzaminu zawodowego i zaliczyli oba etapy go otrzymują dyplom potwierdzający kwalifikacje w danym zawodzie oraz są także uprawnieni do otrzymania suplementu do dyplomu „EUROPASS” w języku polskim i angielskim.

III. ORGANIZACJA I PRZEBIEG EGZAMINU DLA ABSOLWENTÓW ZASADNICZYCH SZKÓŁ ZAWODOWYCH

WSTĘP

Tryb przeprowadzania egzaminu potwierdzającego kwalifikacje zawodowe dla wszystkich zdających w całej Polsce był identyczny i wynikał z rozporządzenia MEN z dnia 30 kwietnia 2007 r. w sprawie warunków i sposobu oceniania, klasyfikowania i promowania uczniów i słuchaczy oraz przeprowadzania sprawdzianów w szkołach publicznych, z późniejszymi zmianami.

Terminy przeprowadzenia egzaminu zawodowego ustalone zostały przez Dyrektora Centralnej Komisji Egzaminacyjnej: dla etapu pisemnego — 21 czerwca 2010 roku, dla etapu praktycznego — od 29 czerwca 2010 roku.

Od stycznia 2009 roku dla przewodniczących szkolnych zespołów nadzorujących (PSZN), kierowników ośrodków egzaminacyjnych (KOE) i egzaminatorów na platformie MOODLE OKE w Krakowie uruchomione zostały kursy e-learningowe, które mają na celu:

- zapoznanie uczestników z obowiązującymi aktami prawnymi i procedurami związanymi z przeprowadzaniem egzaminów,
- udostępnienie niezbędnych do przeprowadzenia egzaminów formularzy i druków,
- umożliwienie szybkiej wymiany informacji pomiędzy Okręgową Komisją Egzaminacyjną a osobami przeprowadzającymi egzamin.

W etapie pisemnym egzaminu zdający rozwiązywali test sprawdzający, złożony z 70 zadań zamkniętych. W każdym zadaniu podane były cztery odpowiedzi, z których tylko jedna była prawidłowa. Zadania o numerach od 1 do 50 stanowiły część pierwszą testu, sprawdzającą wiadomości i umiejętności właściwe dla kwalifikacji w danym zawodzie, a zadania o numerach od 51 do 70 stanowiły część drugą testu, sprawdzającą wiadomości i umiejętności związane z zatrudnieniem i działalnością gospodarczą. Zadania części drugiej były jednakowe dla wszystkich zawodów.

Zdający zaznaczali odpowiedzi na kartach odpowiedzi, które zostały sczytane w OKE.

W etapie praktycznym egzaminu zdający w danym zawodzie losowali stanowisko egzaminacyjne, na którym wykonywali zadanie praktyczne.

Wykonanie zadania egzaminacyjnego przez zdającego, obserwował i oceniał podczas egzaminu zespół egzaminacyjny, stosując kryteria oceny wykonania zadań egzaminacyjnych, opracowane przez Komisję Centralną dla egzaminu potwierdzającego kwalifikacje zawodowe w danym zawodzie. Zespół egzaminacyjny wypełniał arkusze obserwacji i kartę obserwacji, wpisując liczbę punktów uzyskanych przez zdającego za wykonanie zadania egzaminacyjnego. Każdy zdający oceniany był przez trzech egzaminatorów. Karty obserwacji wypełnione przez egzaminatorów zostały sczytane w OKE.

Na terenie Okręgowej Komisji Egzaminacyjnej w Krakowie chęć zdawania egzaminu potwierdzającego kwalifikacje zawodowe zgłosiły 12522 osoby, kształtące się w 49 zawodach. Nie wszyscy absolwenci, którzy zadeklarowali przystąpienie do egzaminu potwierdzającego kwalifikacje zawodowe, zgłosili się na egzamin.

Absolwenci, którzy przystąpili do egzaminu potwierdzającego kwalifikacje zawodowe zorganizowanego przez OKE w Krakowie i spełnili wymagania określone w rozporządzeniu w sprawie warunków i sposobu oceniania, klasyfikowania i promowania uczniów i słuchaczy oraz przeprowadzania sprawdzianów i egzaminów w szkołach publicznych, otrzymali dyplomy potwierdzające kwalifikacje w danym zawodzie, wystawione z datą 27 sierpnia 2010 r. Ponadto zdający, którzy uzyskali dyplom i złożyli odpowiednie wnioski otrzymali suplementy do dyplomów „EUROPASS” w języku polskim i angielskim.

ORGANIZACJA I PRZEBIEG ETAPU PISEMNEGO

Do etapu pisemnego zgłoszonych zostało 12398 osób, natomiast przystąpiło 11751 osób (94,8% zgłoszonych). Etap pisemny egzaminu zawodowego przeprowadzony został w dniu 21 czerwca 2010 roku w 365 szkołach na terenie działania OKE w Krakowie: 108 szkołach województwa lubelskiego, 161 szkołach województwa małopolskiego i 96 szkołach województwa podkarpackiego. W poniższej tabeli przedstawiono zestawienie liczby placówek, w których przeprowadzany był etap pisemny. Zestawienie sporządzono uwzględniając podział na typy szkół.

Tabela 3. Liczba szkół, w których odbywał się etap pisemny egzaminu

Województwo	Szkoły publiczne		Razem publiczne	Szkoły niepubliczne		Razem nie-publiczne	Razem
	Zasadnicze Szkoły Zawodowe	Policealne		Zasadnicze Szkoły Zawodowe	Policealne		
lubelskie	90	5	95	9	4	13	108
małopolskie	135	7	142	15	4	19	161
podkarpackie	84	9	93	0	3	3	96
Razem:	309	21	330	24	11	35	365

Nad przebiegiem etapu pisemnego w szkołach czuwali Przewodniczący Szkolnych Zespołów Nadzorujących – dyrektorzy szkół, natomiast w poszczególnych salach zespoły nadzorujące. W skład zespołów nadzorujących wchodził nauczyciele zajęć edukacyjnych nie objętych egzaminem. W każdym zespole jeden z członków był pracownikiem innej szkoły.

Zgodnie z przyjętą procedurą, przewodniczący szkolnych zespołów nadzorujących w dniu egzaminu, w obecności przedstawicieli zdających, otworzyli koperty z zestawami egzaminacyjnymi. Zdający w tym samym zawodzie rozwiązywali w całym kraju jednakowe testy. Dla wielu zawodów, w celu zapewnienia samodzielności pracy zdających, zastosowano wersje równoległe testu.

ORGANIZACJA I PRZEBIEG ETAPU PRAKTYCZNEGO

Etap praktyczny odbywał się w dniach od 29 czerwca do 22 lipca 2010 roku. Do tego etapu zgłoszonych zostało 12157 osób, natomiast przystąpiło 10866 osób (89,4% zgłoszonych). Etap praktyczny egzaminu potwierdzającego kwalifikacje zawodowe został przeprowadzony w 397 upoważnionych ośrodkach egzaminacyjnych na terenie działania OKE w Krakowie: 100 ośrodkach województwa lubelskiego, 161 ośrodkach województwa małopolskiego i 136 ośrodkach województwa podkarpackiego. Wszystkie ośrodki egzaminacyjne mieściły się w 200 placówkach prowadzących kształcenie zawodowe (szkoły, CKP, CKU). Tylko w trzech przypadkach egzamin przeprowadzony był u upoważnionego do przeprowadzenia etapu praktycznego pracodawcy (Lajkonik Snack GmbH Sp. K w Skawinie, Sokołów S.A. w Jarosławiu i Termoizolacja S.A. w Tarnowie).

Na terenie działania OKE w Krakowie nie ma ośrodków egzaminacyjnych dla zawodów: fotograf, operator urządzeń przemysłu chemicznego, mechanik maszyn i urządzeń drogowych. Zdający zgłoszeni do egzaminu w zawodzie fotograf przystąpili do etapu praktycznego w ośrodku egzaminacyjnym na terenie OKE w Warszawie, natomiast w zawodach operator urządzeń przemysłu chemicznego oraz mechanik maszyn i urządzeń drogowych w ośrodkach egzaminacyjnych na terenie OKE w Jaworznie.

Za zorganizowanie i przeprowadzenie etapu praktycznego egzaminu odpowiedzialny był kierownik ośrodka egzaminacyjnego, którym był dyrektor upoważnionej szkoły/placówki.

Tabela 4. Liczba placówek, w których odbywał się egzamin

Województwo	Liczba zawodów w jednej placówce										Razem
	15	10	9	7	6	5	4	3	2	1	
lubelskie		1			1	1	3	6	9	31	52
małopolskie	1	1				1	3	10	21	47	84
podkarpackie		1	2	1	1	2	1	6	13	37	64
Razem:	1	3	2	1	2	4	7	22	43	115	200

Tabela 5. Liczba ośrodków egzaminacyjnych przeprowadzających egzamin praktyczny

Lp.	Symbol cyfrowy zawodu	Nazwa zawodu	06	12	18	Razem
1	313[05]	Fotograf				0
2	512[05]	Kucharz małej gastronomii	20	37	20	77
3	513[02]	Opiekun medyczny	6	7	7	20
4	514[01]	Fryzjer	2	4	2	8
5	522[01]	Sprzedawca	4	16	7	27
6	613[01]	Rolnik	1	1		2
7	621[01]	Ogrodnik	3	1	1	5
8	711[02]	Górnik eksploatacji podziemnej	1			1
9	712[01]	Betoniarz-zbrojarz		2	1	3
10	712[02]	Cieśla		1		1
11	712[04]	Monter konstrukcji budowlanych		1		1
12	712[06]	Murarz	6	9	6	21
13	712[07]	Renowator zabytków architektury		1		1
14	713[01]	Dekarz	1			1
15	713[02]	Monter instalacji i urządzeń sanitarnych	1	4	5	10
16	713[05]	Posadzkarz	2	3	7	12
17	713[06]	Technolog robót wykończeniowych w budownictwie		1	1	2
18	713[08]	Monter izolacji budowlanych	1	2	1	4
19	714[01]	Malarz-tapeciarz	2	3	3	8
20	714[03]	Lakiernik		1		1
21	721[01]	Blacharz		1	1	2
22	721[03]	Blacharz samochodowy	1	2	1	4
23	722[02]	Operator obrabiarek skrawających	1	4	7	12
24	722[03]	Ślusarz	6	6	9	21
25	723[02]	Mechanik-monter maszyn i urządzeń	3	2	2	7
26	723[03]	Mechanik-operator pojazdów i maszyn rolniczych	5	3	7	15
27	723[04]	Mechanik pojazdów samochodowych	8	8	13	29
28	723[05]	Monter-instalator urządzeń technicznych w budownictwie wiejskim			1	1
29	724[01]	Elektryk	3	7	5	15
30	724[02]	Elektromechanik pojazdów samochodowych	4	3	6	13
31	724[05]	Elektromechanik	5	3	4	12
32	725[01]	Monter-elektronik	1	5	2	8
33	725[02]	Monter sieci i urządzeń telekomunikacyjnych			1	1
34	725[03]	Monter mechatronik			2	2
35	731[03]	Mechanik precyzyjny			1	1
36	734[02]	Introligator		1		1
37	741[01]	Cukiernik	3	7	5	15
38	741[02]	Piekarz	4	1		5
39	741[03]	Rzeźnik-wędliniarz	1		1	2
40	742[01]	Stolarz	3	4	5	12
41	743[01]	Krawiec	1	3	1	5
42	743[03]	Tapicer		1		1
43	744[01]	Kaletnik		2		2
44	815[01]	Operator urządzeń przemysłu chemicznego				0
45	825[01]	Drukarz		1		1
46	827[01]	Operator maszyn i urządzeń przemysłu spożywczego		1		1
47	833[01]	Mechanik maszyn i urządzeń drogowych				0
48	833[02]	Operator maszyn leśnych	1			1
49	913[01]	Pracownik pomocniczy obsługi hotelowej		2	1	3
Łącznie:			100	161	136	397

IV. WYNIKI EGZAMINU ZAWODOWEGO W OKRĘGU

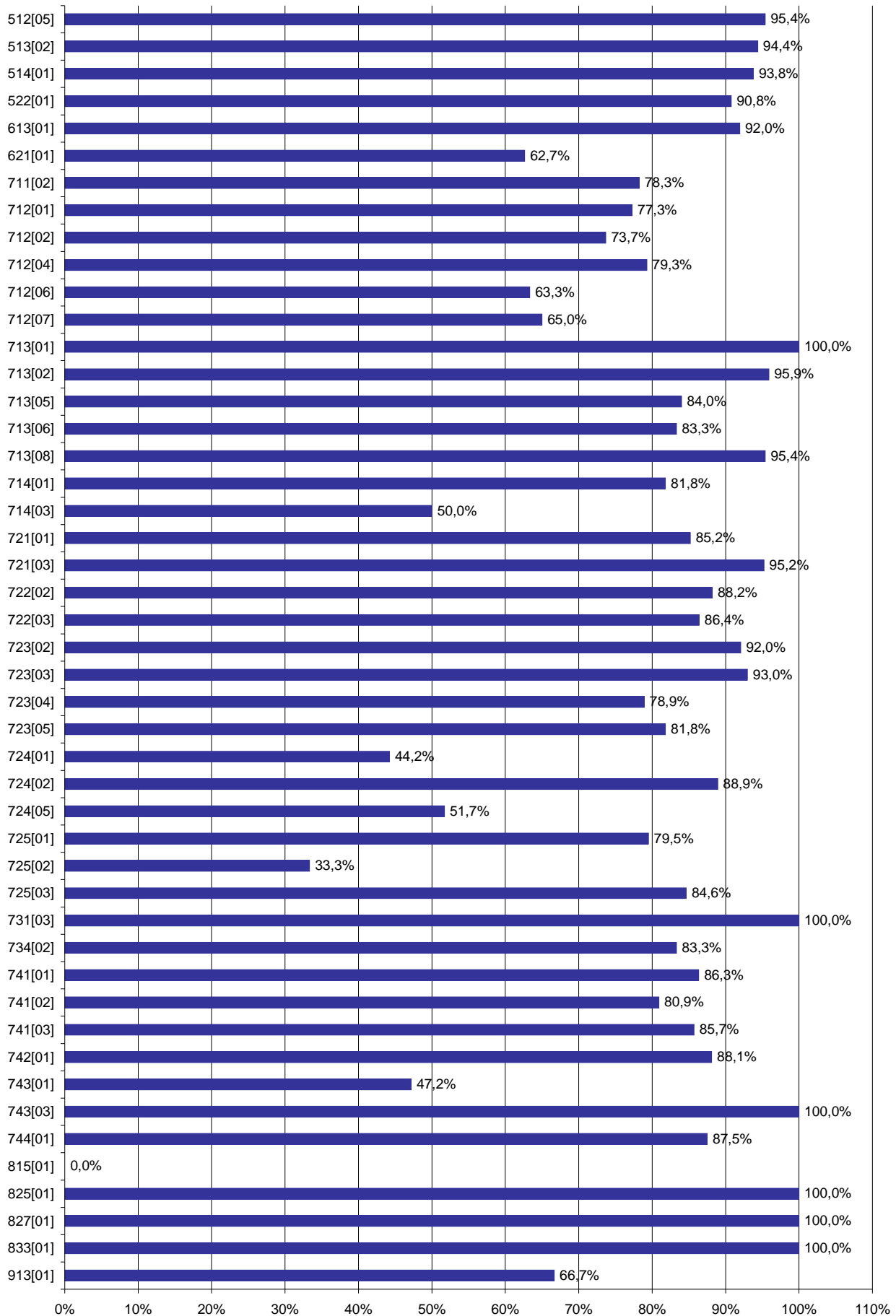
WYNIKI OGÓLNE EGZAMINU ZAWODOWEGO DLA CAŁEJ POPULACJI ZDAJĄCYCH W OKE W KRAKOWIE

Tabela 6. Wyniki egzaminu zawodowego w okręgu

Lp.	Symbol cyfrowy zawodu	Liczba zgłoszonych		Przystąpiło do etapu pisemnego		Zdało etap pisemny		Przystąpiło do etapu praktycznego		Zdało etap praktyczny		Przystąpiło do dwóch etapów egzaminu	Otrzymało dyplom (spośród zdających 2 etapy egzaminu)	
		etap pisemny	etap prakt.	liczba	%	liczba	%	liczba	%	liczba	%	liczba	liczba	%
1.	313[05]	1	1	1	100,0%	0	0,0%	0	0,0%					
2.	512[05]	2903	2812	2772	95,5%	2622	94,6%	2593	92,2%	2569	99,1%	2570	2452	95,4%
3.	513[02]	592	609	567	95,8%	566	99,8%	566	92,9%	535	94,5%	552	521	94,4%
4.	514[01]	246	244	227	92,3%	222	97,8%	214	87,7%	206	96,3%	209	196	93,8%
5.	522[01]	1325	1312	1286	97,1%	1166	90,7%	1257	95,8%	1243	98,9%	1248	1133	90,8%
6.	613[01]	97	97	93	95,9%	84	90,3%	87	89,7%	86	98,9%	87	80	92,0%
7.	621[01]	106	95	102	96,2%	57	55,9%	83	87,4%	83	100,0%	83	52	62,7%
8.	711[02]	25	25	24	96,0%	19	79,2%	23	92,0%	23	100,0%	23	18	78,3%
9.	712[01]	26	28	23	88,5%	18	78,3%	23	82,1%	22	95,7%	22	17	77,3%
10.	712[02]	20	20	19	95,0%	14	73,7%	19	95,0%	19	100,0%	19	14	73,7%
11.	712[04]	30	30	30	100,0%	24	80,0%	29	96,7%	29	100,0%	29	23	79,3%
12.	712[06]	1030	1025	992	96,3%	628	63,3%	909	88,7%	876	96,4%	903	572	63,3%
13.	712[07]	23	23	21	91,3%	20	95,2%	20	87,0%	14	70,0%	20	13	65,0%
14.	713[01]	2	2	2	100,0%	1	50,0%	1	50,0%	1	100,0%	1	1	100,0%
15.	713[02]	295	296	286	96,9%	274	95,8%	273	92,2%	269	98,5%	268	257	95,9%
16.	713[05]	324	319	301	92,9%	254	84,4%	279	87,5%	273	97,8%	275	231	84,0%
17.	713[06]	8	8	6	75,0%	5	83,3%	6	75,0%	6	100,0%	6	5	83,3%
18.	713[08]	89	89	89	100,0%	84	94,4%	87	97,8%	87	100,0%	87	83	95,4%
19.	714[01]	115	110	109	94,8%	87	79,8%	89	80,9%	88	98,9%	88	72	81,8%
20.	714[03]	29	26	23	79,3%	11	47,8%	20	76,9%	20	100,0%	20	10	50,0%
21.	721[01]	27	27	27	100,0%	23	85,2%	27	100,0%	27	100,0%	27	23	85,2%
22.	721[03]	60	57	53	88,3%	50	94,3%	43	75,4%	42	97,7%	42	40	95,2%
23.	722[02]	373	361	353	94,6%	313	88,7%	323	89,5%	307	95,0%	322	284	88,2%
24.	722[03]	478	471	464	97,1%	398	85,8%	435	92,4%	418	96,1%	434	375	86,4%
25.	723[02]	134	122	125	93,3%	115	92,0%	114	93,4%	112	98,2%	113	104	92,0%
26.	723[03]	359	353	331	92,2%	308	93,1%	301	85,3%	300	99,7%	300	279	93,0%
27.	723[04]	1737	1727	1614	92,9%	1236	76,6%	1432	82,9%	1377	96,2%	1414	1116	78,9%
28.	723[05]	23	22	23	100,0%	19	82,6%	22	100,0%	22	100,0%	22	18	81,8%
29.	724[01]	328	318	297	90,5%	123	41,4%	254	79,9%	233	91,7%	251	111	44,2%
30.	724[02]	298	299	291	97,7%	257	88,3%	273	91,3%	265	97,1%	271	241	88,9%
31.	724[05]	338	307	313	92,6%	156	49,8%	268	87,3%	251	93,7%	265	137	51,7%
32.	725[01]	92	97	89	96,7%	82	92,1%	86	88,7%	71	82,6%	83	66	79,5%
33.	725[02]	15	12	12	80,0%	4	33,3%	6	50,0%	6	100,0%	6	2	33,3%
34.	725[03]	37	34	27	73,0%	25	92,6%	26	76,5%	23	88,5%	26	22	84,6%
35.	731[03]	25	23	23	92,0%	23	100,0%	23	100,0%	23	100,0%	23	23	100,0%
36.	734[02]	17	17	15	88,2%	12	80,0%	12	70,6%	12	100,0%	12	10	83,3%
37.	741[01]	270	257	258	95,6%	217	84,1%	228	88,7%	226	99,1%	227	196	86,3%
38.	741[02]	112	107	103	92,0%	82	79,6%	89	83,2%	87	97,8%	89	72	80,9%
39.	741[03]	26	22	22	84,6%	19	86,4%	21	95,5%	20	95,2%	21	18	85,7%
40.	742[01]	205	201	188	91,7%	163	86,7%	171	85,1%	168	98,2%	168	148	88,1%
41.	743[01]	72	64	66	91,7%	30	45,5%	53	82,8%	49	92,5%	53	25	47,2%
42.	743[03]	4	3	4	100,0%	2	50,0%	2	66,7%	2	100,0%	2	2	100,0%
43.	744[01]	9	9	9	100,0%	7	77,8%	8	88,9%	8	100,0%	8	7	87,5%
44.	815[01]	1	1	1	100,0%	0	0,0%	1	100,0%	1	100,0%	1	0	0,0%

Lp.	Symbol cyfrowy zawodu	Liczba zgłoszonych		Przystąpiło do etapu pisemnego		Zdało etap pisemny		Przystąpiło do etapu praktycznego		Zdało etap praktyczny		Przystąpiło do dwóch etapów egzaminu	Otrzymało dyplom (spośród zdających 2 etapy egzaminu)	
		etap pisemny	etap prakt.	liczba	%	liczba	%	liczba	%	liczba	%	liczba	liczba	%
45.	825[01]	6	6	6	100,0%	6	100,0%	5	83,3%	5	100,0%	5	5	100,0%
46.	827[01]	14	14	14	100,0%	14	100,0%	14	100,0%	14	100,0%	14	14	100,0%
47.	833[01]	5	7	5	100,0%	5	100,0%	7	100,0%	7	100,0%	5	5	100,0%
48.	833[02]	2	2	1	50,0%	1	100,0%	1	50,0%	1	100,0%			
49.	913[01]	45	46	44	97,8%	35	79,5%	43	93,5%	37	86,0%	42	28	66,7%
Łącznie:		12398	12157	11751	94,8%	9881	84,1%	10866	89,4%	10563	97,2%	10756	9121	84,8%

Dla 84,8% zdających, którzy przystąpili do dwóch etapów egzaminu, zakończył się on pełnym sukcesem i otrzymali oni dyplom potwierdzający kwalifikacje zawodowe.



Wykres 1. Procent absolwentów, którzy zdali egzamin potwierdzający kwalifikacje zawodowe w poszczególnych zawodach

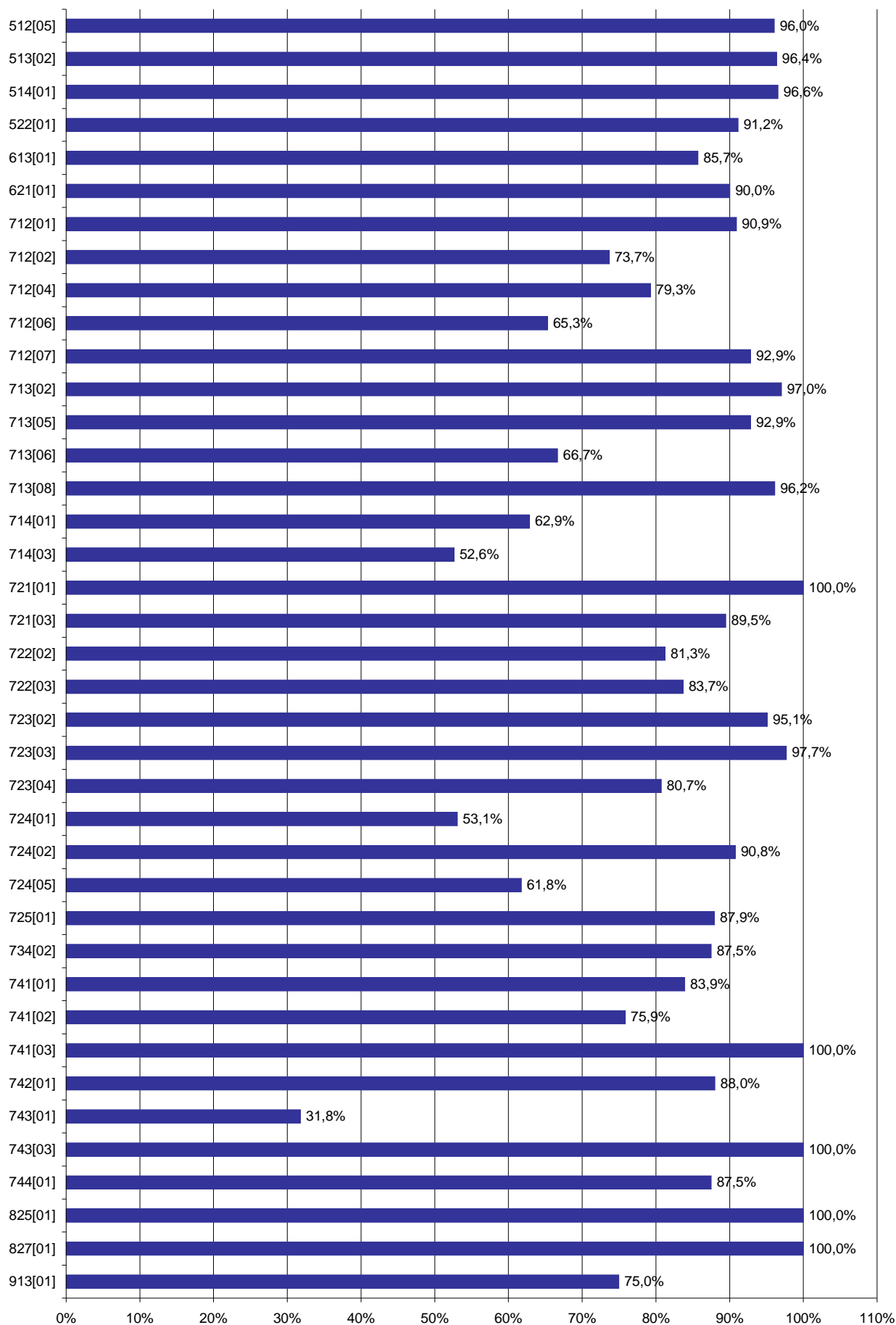
V. WYNIKI EGZAMINU ZAWODOWEGO W WOJEWÓDZTWIE

WYNIKI OGÓLNE EGZAMINU ZAWODOWEGO

Tabela 7. Wyniki egzaminu zawodowego w województwie

Lp.	Symbol cyfrowy zawodu	Liczba zgłoszonych		Przystąpiło do etapu pisemnego		Zdało etap pisemny		Przystąpiło do etapu praktycznego		Zdało etap praktyczny		Przystąpiło do dwóch etapów egzaminu	Otrzymało dyplom (spośród zdających 2 etapy egzaminu)	
		etap pisemny	etap prakt.	liczba	%	liczba	%	liczba	%	liczba	%	liczba	liczba	%
1.	313[05]	0	0											
2.	512[05]	1401	1363	1345	96,0%	1283	95,4%	1270	93,2%	1261	99,3%	1262	1212	96,0%
3.	513[02]	240	246	227	94,6%	227	100,0%	227	92,3%	219	96,5%	221	213	96,4%
4.	514[01]	64	63	61	95,3%	59	96,7%	60	95,2%	60	100,0%	58	56	96,6%
5.	522[01]	917	913	891	97,2%	811	91,0%	876	95,9%	864	98,6%	870	793	91,1%
6.	613[01]	48	47	46	95,8%	38	82,6%	42	89,4%	41	97,6%	42	36	85,7%
7.	621[01]	16	13	14	87,5%	9	64,3%	10	76,9%	10	100,0%	10	9	90,0%
8.	711[02]	0	0											
9.	712[01]	14	16	11	78,6%	10	90,9%	12	75,0%	11	91,7%	11	10	90,9%
10.	712[02]	20	20	19	95,0%	14	73,7%	19	95,0%	19	100,0%	19	14	73,7%
11.	712[04]	30	30	30	100,0%	24	80,0%	29	96,7%	29	100,0%	29	23	79,3%
12.	712[06]	475	470	456	96,0%	292	64,0%	426	90,6%	421	98,8%	424	277	65,3%
13.	712[07]	15	15	14	93,3%	13	92,9%	14	93,3%	14	100,0%	14	13	92,9%
14.	713[01]	0	0											
15.	713[02]	153	154	149	97,4%	144	96,6%	138	89,6%	137	99,3%	135	131	97,0%
16.	713[05]	79	79	75	94,9%	69	92,0%	71	89,9%	71	100,0%	70	65	92,9%
17.	713[06]	4	4	3	75,0%	2	66,7%	3	75,0%	3	100,0%	3	2	66,7%
18.	713[08]	52	52	52	100,0%	50	96,2%	52	100,0%	52	100,0%	52	50	96,2%
19.	714[01]	51	49	49	96,1%	32	65,3%	35	71,4%	34	97,1%	35	22	62,9%
20.	714[03]	27	25	21	77,8%	11	52,4%	19	76,0%	19	100,0%	19	10	52,6%
21.	721[01]	14	14	14	100,0%	14	100,0%	14	100,0%	14	100,0%	14	14	100,0%
22.	721[03]	21	20	21	100,0%	19	90,5%	19	95,0%	18	94,7%	19	17	89,5%
23.	722[02]	113	110	111	98,2%	96	86,5%	97	88,2%	85	87,6%	96	78	81,3%
24.	722[03]	157	154	153	97,5%	132	86,3%	141	91,6%	126	89,4%	141	118	83,7%
25.	723[02]	48	46	47	97,9%	45	95,7%	42	91,3%	40	95,2%	41	39	95,1%
26.	723[03]	103	102	100	97,1%	98	98,0%	87	85,3%	87	100,0%	87	85	97,7%
27.	723[04]	708	700	672	94,9%	529	78,7%	610	87,1%	587	96,2%	602	486	80,7%
28.	723[05]	0	0											
29.	724[01]	125	123	117	93,6%	61	52,1%	98	79,7%	87	88,8%	98	52	53,1%
30.	724[02]	67	68	67	100,0%	62	92,5%	66	97,1%	62	93,9%	65	59	90,8%
31.	724[05]	115	110	111	96,5%	71	64,0%	103	93,6%	94	91,3%	102	63	61,8%
32.	725[01]	65	68	63	96,9%	60	95,2%	60	88,2%	54	90,0%	58	51	87,9%
33.	725[02]	0	0											
34.	725[03]	0	0											
35.	731[03]	0	0											
36.	734[02]	12	12	10	83,3%	8	80,0%	8	66,7%	8	100,0%	8	7	87,5%
37.	741[01]	98	96	95	96,9%	76	80,0%	87	90,6%	87	100,0%	87	73	83,9%
38.	741[02]	42	39	35	83,3%	25	71,4%	29	74,4%	29	100,0%	29	22	75,9%
39.	741[03]	1	1	1	100,0%	1	100,0%	1	100,0%	1	100,0%	1	1	100,0%
40.	742[01]	98	93	90	91,8%	77	85,6%	76	81,7%	73	96,1%	75	66	88,0%
41.	743[01]	31	27	29	93,5%	9	31,0%	22	81,5%	21	95,5%	22	7	31,8%
42.	743[03]	1	1	1	100,0%	1	100,0%	1	100,0%	1	100,0%	1	1	100,0%
43.	744[01]	9	9	9	100,0%	7	77,8%	8	88,9%	8	100,0%	8	7	87,5%
44.	815[01]	0	0											
45.	825[01]	6	6	6	100,0%	6	100,0%	5	83,3%	5	100,0%	5	5	100,0%
46.	827[01]	14	14	14	100,0%	14	100,0%	14	100,0%	14	100,0%	14	14	100,0%

Lp.	Symbol cyfrowy zawodu	Liczba zgłoszonych		Przystąpiło do etapu pisemnego		Zdało etap pisemny		Przystąpiło do etapu praktycznego		Zdało etap praktyczny		Przystąpiło do dwóch etapów egzaminu	Otrzymało dyplom (spośród zdających 2 etapy egzaminu)	
		etap pisemny	etap prakt.	liczba	%	liczba	%	liczba	%	liczba	%	liczba	liczba	%
47.	833[01]	0	0											
48.	833[02]	1	1	0	0,0%			0	0,0%					
49.	913[01]	34	35	34	100,0%	30	88,2%	33	94,3%	29	87,9%	32	24	75,0%
Łącznie:		5489	5408	5263	95,9%	4529	86,1%	4924	91,1%	4795	97,4%	4879	4225	86,6%



Wykres 2. Procent absolwentów, którzy zdali egzamin potwierdzający kwalifikacje zawodowe w poszczególnych zawodach

WYNIKI ZDAJĄCYCH O SPECJALNYCH POTRZEBACH EDUKACYJNYCH

Na terenie działania OKE w Krakowie do dwóch etapów egzaminu potwierdzającego kwalifikacje zawodowe przystąpiło łącznie w 4 zawodach 9 absolwentów o specjalnych potrzebach edukacyjnych. Stanowi to ok. 0,18% zgłoszonych do egzaminu. Wyniki egzaminu tych zdających zostały przedstawione w poniższej tabeli.

Tabela 8. Wyniki egzaminu zawodowego zdających o specjalnych potrzebach edukacyjnych

Lp.	Symbol cyfrowy zawodu	Przystąpiło do etapu pisemnego	Zdało etap pisemny		Przystąpiło do etapu praktycznego	Zdało etap praktyczny		Przystąpiło do dwóch etapów egzaminu	Otrzymało dyplom (spośród zdających 2 etapy egzaminu)	
		liczba	liczba	%	liczba	liczba	%	liczba	liczba	%
1.	512[05]	3	3	100,0%	2	1	50,0%	2	1	50,0%
2.	522[01]	1	0	0,0%	1	1	100,0%	1	0	0,0%
3.	743[01]	1	0	0,0%	1	1	100,0%	1	0	0,0%
4.	913[01]	5	5	100,0%	5	2	40,0%	5	2	40,0%
Łącznie:		10	8	80,0%	9	5	55,6%	9	3	33,3%

WYNIKI MŁODOCIANYCH PRACOWNIKÓW

W tej sesji egzaminacyjnej do dwóch etapów egzaminu potwierdzającego kwalifikacje zawodowe przystąpiło łącznie 1958 młodocianych pracowników, co stanowi 40,13% wszystkich zdających. Zdawali oni egzamin potwierdzający kwalifikacje zawodowe w 26 zawodach.

Pełne zestawienie wyników młodocianych pracowników zawiera poniższa tabela.

Tabela 9. Wyniki egzaminu zawodowego młodocianych pracowników

Lp.	Symbol cyfrowy zawodu	Przystąpiło do etapu pisemnego	Zdało etap pisemny		Przystąpiło do etapu praktycznego	Zdało etap praktyczny		Przystąpiło do dwóch etapów egzaminu	Otrzymało dyplom (spośród zdających 2 etapy egzaminu)	
		liczba	liczba	%	liczba	liczba	%	liczba	liczba	%
1.	512[05]	617	596	96,6%	583	580	99,5%	582	564	96,9%
2.	514[01]	52	50	96,2%	51	51	100,0%	50	48	96,0%
3.	522[01]	845	775	91,7%	836	826	98,8%	831	759	91,3%
4.	621[01]	4	3	75,0%	4	4	100,0%	4	3	75,0%
5.	712[06]	84	51	60,7%	79	77	97,5%	79	49	62,0%
6.	713[02]	39	39	100,0%	35	35	100,0%	35	35	100,0%
7.	713[05]	12	11	91,7%	12	12	100,0%	12	11	91,7%
8.	713[08]	52	50	96,2%	52	52	100,0%	52	50	96,2%
9.	714[01]	13	6	46,2%	10	10	100,0%	10	6	60,0%
10.	714[03]	7	5	71,4%	6	6	100,0%	6	4	66,7%
11.	721[03]	4	4	100,0%	4	4	100,0%	4	4	100,0%
12.	722[02]	9	9	100,0%	9	4	44,4%	9	4	44,4%
13.	722[03]	59	53	89,8%	59	51	86,4%	59	48	81,4%
14.	723[02]	4	4	100,0%	3	3	100,0%	3	3	100,0%
15.	723[04]	115	90	78,3%	109	104	95,4%	109	86	78,9%
16.	724[01]	9	5	55,6%	9	8	88,9%	9	4	44,4%
17.	724[02]	28	27	96,4%	27	27	100,0%	27	26	96,3%
18.	725[01]	5	4	80,0%	5	2	40,0%	5	2	40,0%
19.	734[02]	3	2	66,7%	1	1	100,0%	1	1	100,0%
20.	741[01]	20	15	75,0%	16	16	100,0%	16	14	87,5%
21.	741[02]	31	22	71,0%	27	27	100,0%	27	21	77,8%
22.	741[03]	1	1	100,0%	1	1	100,0%	1	1	100,0%
23.	742[01]	9	8	88,9%	8	8	100,0%	8	8	100,0%

Lp.	Symbol cyfrowy zawodu	Przystąpiło do etapu pisemnego	Zdało etap pisemny		Przystąpiło do etapu praktycznego	Zdało etap praktyczny		Przystąpiło do dwóch etapów egzaminu	Otrzymało dyplom (spośród zdających 2 etapy egzaminu)	
		liczba	liczba	%	liczba	liczba	%	liczba	liczba	%
24.	743[03]	1	1	100,0%	1	1	100,0%	1	1	100,0%
25.	825[01]	4	4	100,0%	4	4	100,0%	4	4	100,0%
26.	827[01]	14	14	100,0%	14	14	100,0%	14	14	100,0%
Łącznie:		2041	1849	90,6%	1965	1928	98,1%	1958	1770	90,4%

WYNIKI ZDAJĄCYCH W ROZBICIU NA TYPY SZKOŁ

Tabela 10. Wyniki egzaminu zawodowego - zasadnicze szkoły zawodowe

Lp.	Symbol cyfrowy zawodu	Przystąpiło do etapu pisemnego	Zdało etap pisemny		Przystąpiło do etapu praktycznego	Zdało etap praktyczny		Przystąpiło do dwóch etapów egzaminu	Otrzymało dyplom (spośród zdających 2 etapy egzaminu)	
		liczba	liczba	%	liczba	liczba	%	liczba	liczba	%
1.	512[05]	1345	1283	95,4%	1270	1261	99,3%	1262	1212	96,0%
2.	514[01]	61	59	96,7%	60	60	100,0%	58	56	96,6%
3.	522[01]	891	811	91,0%	876	864	98,6%	870	793	91,1%
4.	613[01]	21	13	61,9%	17	16	94,1%	17	11	64,7%
5.	621[01]	14	9	64,3%	10	10	100,0%	10	9	90,0%
6.	712[01]	11	10	90,9%	12	11	91,7%	11	10	90,9%
7.	712[02]	19	14	73,7%	19	19	100,0%	19	14	73,7%
8.	712[04]	30	24	80,0%	29	29	100,0%	29	23	79,3%
9.	712[06]	456	292	64,0%	426	421	98,8%	424	277	65,3%
10.	713[02]	149	144	96,6%	138	137	99,3%	135	131	97,0%
11.	713[05]	75	69	92,0%	71	71	100,0%	70	65	92,9%
12.	713[06]	3	2	66,7%	3	3	100,0%	3	2	66,7%
13.	713[08]	52	50	96,2%	52	52	100,0%	52	50	96,2%
14.	714[01]	49	32	65,3%	35	34	97,1%	35	22	62,9%
15.	714[03]	21	11	52,4%	19	19	100,0%	19	10	52,6%
16.	721[01]	14	14	100,0%	14	14	100,0%	14	14	100,0%
17.	721[03]	21	19	90,5%	19	18	94,7%	19	17	89,5%
18.	722[02]	111	96	86,5%	97	85	87,6%	96	78	81,3%
19.	722[03]	153	132	86,3%	141	126	89,4%	141	118	83,7%
20.	723[02]	47	45	95,7%	42	40	95,2%	41	39	95,1%
21.	723[03]	100	98	98,0%	87	87	100,0%	87	85	97,7%
22.	723[04]	672	529	78,7%	610	587	96,2%	602	486	80,7%
23.	724[01]	117	61	52,1%	98	87	88,8%	98	52	53,1%
24.	724[02]	67	62	92,5%	66	62	93,9%	65	59	90,8%
25.	724[05]	111	71	64,0%	103	94	91,3%	102	63	61,8%
26.	725[01]	63	60	95,2%	60	54	90,0%	58	51	87,9%
27.	734[02]	10	8	80,0%	8	8	100,0%	8	7	87,5%
28.	741[01]	95	76	80,0%	87	87	100,0%	87	73	83,9%
29.	741[02]	35	25	71,4%	29	29	100,0%	29	22	75,9%
30.	741[03]	1	1	100,0%	1	1	100,0%	1	1	100,0%
31.	742[01]	90	77	85,6%	76	73	96,1%	75	66	88,0%
32.	743[01]	29	9	31,0%	22	21	95,5%	22	7	31,8%
33.	743[03]	1	1	100,0%	1	1	100,0%	1	1	100,0%
34.	744[01]	9	7	77,8%	8	8	100,0%	8	7	87,5%
35.	825[01]	6	6	100,0%	5	5	100,0%	5	5	100,0%
36.	827[01]	14	14	100,0%	14	14	100,0%	14	14	100,0%
37.	913[01]	34	30	88,2%	33	29	87,9%	32	24	75,0%
Łącznie:		4997	4264	85,3%	4658	4537	97,4%	4619	3974	86,0%

Tabela 11. Wyniki egzaminu zawodowego – szkoły policealne

Lp.	Symbol cyfrowy zawodu	Przystąpiło do etapu pisemnego	Zdało etap pisemny		Przystąpiło do etapu praktycznego	Zdało etap praktyczny		Przystąpiło do dwóch etapów egzaminu	Otrzymało dyplom (spośród zdających 2 etapy egzaminu)	
		liczba	liczba	%	liczba	liczba	%	liczba	liczba	%
1.	513[02]	227	227	100,0%	227	219	96,5%	221	213	96,4%
2.	613[01]	25	25	100,0%	25	25	100,0%	25	25	100,0%
3.	712[07]	14	13	92,9%	14	14	100,0%	14	13	92,9%
Łącznie:		266	265	99,6%	266	258	97,0%	260	251	96,5%

Tabela 12. Wyniki egzaminu zawodowego – szkoły publiczne

Lp.	Symbol cyfrowy zawodu	Przystąpiło do etapu pisemnego	Zdało etap pisemny		Przystąpiło do etapu praktycznego	Zdało etap praktyczny		Przystąpiło do dwóch etapów egzaminu	Otrzymało dyplom (spośród zdających 2 etapy egzaminu)	
		liczba	liczba	%	liczba	liczba	%	liczba	liczba	%
1.	512[05]	1189	1133	95,3%	1120	1111	99,2%	1113	1068	96,0%
2.	513[02]	179	179	100,0%	179	174	97,2%	173	168	97,1%
3.	514[01]	20	19	95,0%	21	21	100,0%	20	19	95,0%
4.	522[01]	758	691	91,2%	743	739	99,5%	740	681	92,0%
5.	613[01]	46	38	82,6%	42	41	97,6%	42	36	85,7%
6.	621[01]	14	9	64,3%	10	10	100,0%	10	9	90,0%
7.	712[01]	11	10	90,9%	12	11	91,7%	11	10	90,9%
8.	712[02]	19	14	73,7%	19	19	100,0%	19	14	73,7%
9.	712[04]	30	24	80,0%	29	29	100,0%	29	23	79,3%
10.	712[06]	425	268	63,1%	395	390	98,7%	393	253	64,4%
11.	713[02]	146	141	96,6%	135	134	99,3%	132	128	97,0%
12.	713[05]	74	69	93,2%	70	70	100,0%	69	65	94,2%
13.	713[06]	3	2	66,7%	3	3	100,0%	3	2	66,7%
14.	713[08]	52	50	96,2%	52	52	100,0%	52	50	96,2%
15.	714[01]	49	32	65,3%	35	34	97,1%	35	22	62,9%
16.	714[03]	21	11	52,4%	19	19	100,0%	19	10	52,6%
17.	721[01]	14	14	100,0%	14	14	100,0%	14	14	100,0%
18.	721[03]	20	18	90,0%	18	17	94,4%	18	16	88,9%
19.	722[02]	111	96	86,5%	97	85	87,6%	96	78	81,3%
20.	722[03]	138	119	86,2%	126	113	89,7%	126	106	84,1%
21.	723[02]	46	44	95,7%	42	40	95,2%	41	39	95,1%
22.	723[03]	100	98	98,0%	87	87	100,0%	87	85	97,7%
23.	723[04]	601	478	79,5%	546	525	96,2%	538	438	81,4%
24.	724[01]	117	61	52,1%	98	87	88,8%	98	52	53,1%
25.	724[02]	67	62	92,5%	66	62	93,9%	65	59	90,8%
26.	724[05]	111	71	64,0%	103	94	91,3%	102	63	61,8%
27.	725[01]	63	60	95,2%	60	54	90,0%	58	51	87,9%
28.	734[02]	10	8	80,0%	8	8	100,0%	8	7	87,5%
29.	741[01]	94	75	79,8%	86	86	100,0%	86	72	83,7%
30.	741[02]	34	24	70,6%	28	28	100,0%	28	21	75,0%
31.	741[03]	1	1	100,0%	1	1	100,0%	1	1	100,0%
32.	742[01]	90	77	85,6%	76	73	96,1%	75	66	88,0%
33.	743[01]	29	9	31,0%	22	21	95,5%	22	7	31,8%
34.	743[03]	1	1	100,0%	1	1	100,0%	1	1	100,0%
35.	744[01]	9	7	77,8%	8	8	100,0%	8	7	87,5%
36.	825[01]	6	6	100,0%	5	5	100,0%	5	5	100,0%
37.	827[01]	14	14	100,0%	14	14	100,0%	14	14	100,0%
38.	913[01]	34	30	88,2%	33	29	87,9%	32	24	75,0%
Łącznie:		4746	4063	85,6%	4423	4309	97,4%	4383	3784	86,3%

Tabela 13. Wyniki egzaminu zawodowego – szkoły niepubliczne

Lp.	Symbol cyfrowy zawodu	Przystąpiło do etapu pisemnego	Zdało etap pisemny		Przystąpiło do etapu praktycznego	Zdało etap praktyczny		Przystąpiło do dwóch etapów egzaminu	Otrzymało dyplom (spośród zdających 2 etapy egzaminu)	
		liczba	liczba	%	liczba	liczba	%	liczba	liczba	%
1.	512[05]	156	150	96,2%	150	150	100,0%	149	144	96,6%
2.	513[02]	48	48	100,0%	48	45	93,8%	48	45	93,8%
3.	514[01]	41	40	97,6%	39	39	100,0%	38	37	97,4%
4.	522[01]	133	120	90,2%	133	125	94,0%	130	112	86,2%
5.	712[06]	31	24	77,4%	31	31	100,0%	31	24	77,4%
6.	712[07]	14	13	92,9%	14	14	100,0%	14	13	92,9%
7.	713[02]	3	3	100,0%	3	3	100,0%	3	3	100,0%
8.	713[05]	1	0	0,0%	1	1	100,0%	1	0	0,0%
9.	721[03]	1	1	100,0%	1	1	100,0%	1	1	100,0%
10.	722[03]	15	13	86,7%	15	13	86,7%	15	12	80,0%
11.	723[04]	71	51	71,8%	64	62	96,9%	64	48	75,0%
12.	741[01]	1	1	100,0%	1	1	100,0%	1	1	100,0%
13.	741[02]	1	1	100,0%	1	1	100,0%	1	1	100,0%
Łącznie:		516	465	90,1%	501	486	97,0%	496	441	88,9%