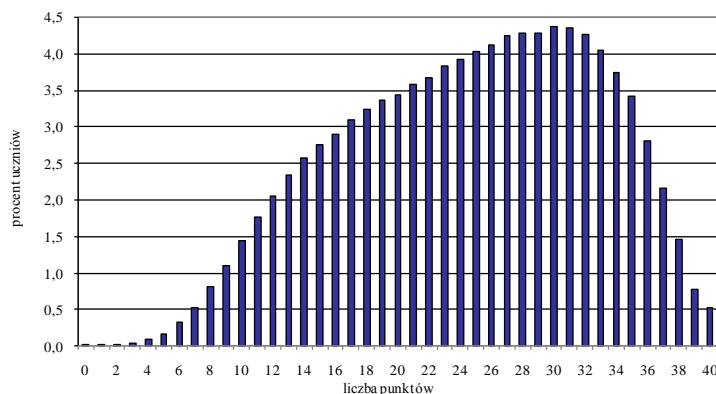


Wstępne informacje o wynikach sprawdzianu 2010

Do sprawdzianu 8 kwietnia 2010 roku przystąpiło 391 216 uczniów. Test w wersji standardowej rozwiązywało 383 628 uczniów. Rozkład wyników sprawdzianu przedstawia wykres, a podstawowe parametry statystyczne tabela 1.



Wykres
Rozkład wyników

Tabela 1. Parametry statystyczne rozkładu wyników

	Minimum	Maksimum	Mediana	Średnia	Odchylenie standardowe
CAŁY TEST	0	40	25	24,56	8,03
Czytanie	0	10	8	7,36	1,72
Pisanie	0	10	5	5,32	2,62
Rozumowanie	0	8	6	5,23	2,36
Korzystanie z informacji	0	4	2	2,37	1,17
Wykorzystywanie wiedzy w praktyce	0	8	4	4,27	2,34

Średniej wyników sprawdzianu 2010 nie należy porównywać ze średnimi wyników sprawdzianów z lat poprzednich.

Tabela 2. Wyniki sprawdzianu w zależności od lokalizacji szkoły

	Liczba uczniów	Średnia	Odchylenie standardowe
Wieś	161 024	23,5	7,93
Miasto do 20 tys. mieszkańców	60 241	24,0	8,00
Miasto od 20 tys. do 100 tys. mieszkańców	73 975	25,2	7,92
Miasto powyżej 100 tys. mieszkańców	88 388	26,4	7,95

Tabela 3. Skala staninowa średnich wyników sprawdzianu dla szkół

Przedział średniej	7,6–18,5	18,6–20,3	20,4–21,8	21,9–23,2	23,3–24,8	24,9–26,2	26,3–27,8	27,9–29,9	30,0–37,7
Wartość w skali staninowej	1	2	3	4	5	6	7	8	9
Procent szkół	3,9	7,1	12,3	16,7	19,8	16,7	12,3	7,1	4,2

Skala staninowa umożliwiła porównywanie średnich wyników szkół w poszczególnych latach.