

UZUPEŁNIA ZESPÓŁ NADZORUJĄCY

KOD UCZNIĄ

--	--	--

DATA URODZENIA UCZNIĄ




--	--	--	--	--	--	--	--

dzień miesiąc rok

miejsce
na naklejkę
z kodem

SPRAWDZIAN W SZÓSTEJ KLASIE SZKOŁY PODSTAWOWEJ „Pszczoły i miody”

Informacje dla ucznia

1. Sprawdź, czy arkusz egzaminacyjny zawiera 11 stron. Ewentualny brak zgłoś nauczycielowi.
2. Czytaj uważnie wszystkie teksty i zadania.
3. Wszystkie rozwiązania zadań zapisuj długopisem lub piórem.
4. Pisz czytelnie i starannie.
5. Gdy przy zadaniu jest taki znak , to wybierz jedną dobrą odpowiedź i zamaluj wybrany kwadrat, np.:
A.
B.
C.
D.
6. Gdy się pomylisz, to otocz błąd kółkiem i zaznacz dobrą odpowiedź, np.:
A.
B.
C.
D.
7. Gdy przy zadaniu jest taki znak , to wpisz wyraz lub sam napisz odpowiedź w miejscu kropek. Pomyłki przekreślaj.
8. W zadaniu 26. napisz dłuższy tekst. Napisz co najmniej 5 linii.
9. Gdy przy zadaniu jest taki znak , to musisz policzyć.
Obliczenia i wynik zapisz w miejscu kratek.
10. Ostatnia strona arkusza jest przeznaczona na brudnopis.
Zapisy w brudnopisie nie będą sprawdzane.
11. Na wykonanie wszystkich zadań masz 60 minut (czas można przedłużyć – nie więcej niż o 30 minut).
12. Za dobre rozwiązanie wszystkich zadań uzyskasz 40 punktów.

Powodzenia!

S-A7-062

Tekst I (zadania: 1., 2., 3.)



Pszczoły to interesujące owady. Żyją w wielkich rodzinach. Jesienią rodzina liczy około 20 tysięcy pszczół, wiosną jest ich trochę mniej, a latem wzrasta aż do 50 tysięcy i więcej.

W języku polskim jest powiedzenie *pracowity jak pszczółka*, a pszczoły są symbolem porządku, pilności i pracowitości. Nic dziwnego. Te owady pracują cały dzień, zbierając pyłek z kwiatów. Robią z niego miód. Kolor i smak miodu zależy od gatunku roślin, z których kwiatów pszczoła wzięła pyłek. Są np. miody akacjowe, wrzosowe, lipowe, gryczane. Od wieków znane są też lecznicze właściwości miodu.



ul

Do dziś przeziębienia czy zapalenie gardła leczymy wodą z miodem i cytryną.

W ulu pszczoły mają zawsze stałą temperaturę. Dzięki zapasom pokarmu mogą przeżyć zimę, gdy niska temperatura na zewnątrz nie pozwala im wylatywać z ula i nie mogą zbierać pyłku z kwitnących roślin.

Na podstawie: I. Gumowska *Pszczoły i ludzie*, J. Guderska *W ulu i na kwiatkach*



1. Ponad 50 tysięcy owadów rodzina pszczół może liczyć

- A. jesienią.
- B. zimą.
- C. wiosną.
- D. latem.



2. *Pracowity jak pszczółka* to znaczy, że ktoś

- A. bardzo lubi pszczoły.
- B. bardzo lubi miód.
- C. dużo i chętnie pracuje.
- D. nie lubi pracować.



3. Odmiana miodu zależy od

- A. rodzaju roślin, z których pszczoły wzięły pyłek.
- B. temperatury wewnątrz ula.
- C. pory roku, w której pszczoły zebrały pyłek z roślin.
- D. liczebności pszczeliej rodziny.



4. W jesienny dzień temperatura powietrza wynosiła 5°C. W środku ula było o **19°C więcej**. Jaka temperatura była w ulu?

- A. 5°C
- B. 14°C
- C. 19°C
- D. 24°C

Tekst II (zadania: 5., 6., 7.)

Miód zawiera dużo cukrów. Pomaga usunąć zmęczenie u sportowców, turystów, ludzi ciężko pracujących. Około roku 1960 lekarze stwierdzili, że dzieci, które jadają miód, lepiej się rozwijają, są wesołe, pogodne i mniej chorują.

Do najślawniejszych miodów świata należą miody tymiankowe, pochodzące ze wzgórz w Grecji. Słońce wydobywa z kwiatów wspaniały nektar, a pszczoły zmieniają go w najlepszy miód. Na Kubie do sławnych miodów należy miód z nektaru kwiatów pomarańczy. U nas za najlepszy uważa się miód lipowy. Dobre są też miody gryczany i wrzosowy, które są chętnie używane do wyrobu ciast, np. pierników.

Na podstawie: I. Gumowska *Czy wiesz, co jesz?* oraz *Pszczoły i ludzie*



5. Dzieci powinny jeść miód, bo

- A. zawiera mało cukrów.
- B. łatwo go kupić.
- C. jest zdrowy.
- D. jest tani.



6. Z polskich miodów za najlepszy uznaje się miód

- A. pomarańczowy.
- B. lipowy.
- C. tymiankowy.
- D. gryczany.

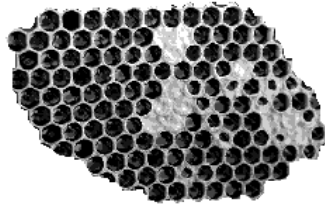


7. Ile lat temu lekarze stwierdzili, jaki wpływ na dzieci ma jedzenie miodu?

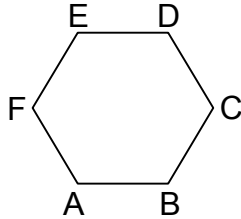
- A. Około 44.
 - B. Około 54.
 - C. Około 46.
 - D. Około 56.
-

Tekst III (zadania 8. i 9.)

Plaster miodu zbudowany jest z sześciokątnych komórek. Oto rysunek:



Jedna taka komórka ma kształt sześciokąta o równych bokach i kątach. Oto rysunek:



8. Które boki tego sześciokąta są równoległe?

- A. AB i AF B. EF i BC C. CD i DE D. EF i CD



9. Jakie kąty ma ten sześciokąt?

- A. Ostre. B. Proste. C. Półpełne. D. Rozwarte.

Tekst IV (zadania 10. i 11.)

Lipiec z pszczół kapelą

Lipiec z pszczół kapelą
czuwa nad ogrodem,
więc mu ogrodniczka
niesie chleba z miodem.

Ewa Szelburg-Zarembina



10. Ten wiersz składa się z

- A. jednej zwrotki.
B. dwóch zwrotek.
C. trzech zwrotek.
D. czterech zwrotek.



11. Co jest charakterystyczną cechą tego wiersza?

- A. Zawiera wiele epitetów.
B. Podmiotem mówiącym jest pszczoła.
C. Jest w całości przenośnią.
D. Jego podstawą jest porównanie.



Tekst V (zadania: 12., 13., 14.)

W sklepie „Bartnik” różne odmiany miodu są sprzedawane w małych i dużych słoikach. Oto cennik:

Odmiana miodu	Cena 1 słoika miodu (w złotych)	
	mały – 0,25 kg	duży – 0,5 kg
gryczany	5,80	10,50
lipowy	6,40	10,80
wielokwiatowy	4,50	8,00
wrzosowy	10,80	18,00



12. Ile złotych kosztuje mały słoik miodu wrzosowego?

- A. 4,50 zł
- B. 5,80 zł
- C. 6,40 zł
- D. 10,80 zł



13. Który miód najwięcej kosztuje?

- A. Gryczany.
- B. Lipowy.
- C. Wrzosowy.
- D. Wielokwiatowy.



14. Agata kupiła w sklepie „Bartnik” 2 duże słoiki miodu gryczanego i 3 małe słoiki miodu lipowego. Jak obliczy, ile złotych zapłaci za miód?

- A. $2 \cdot 6,40 + 3 \cdot 10,50$
- B. $2 \cdot 10,50 + 3 \cdot 6,40$
- C. $(10,50 + 6,40) \cdot 2$
- D. $(10,50 + 6,40) \cdot 3$



15. Rodzina Agaty zjada codziennie $\frac{1}{5}$ słoika miodu. Na ile dni wystarczy rodzinie Agaty jeden słoik miodu?

- A. Na 5 dni. B. Na 8 dni. C. Na 10 dni. D. Na 12 dni.
-



16. W dwóch słojach jest razem 8 litrów miodu. W dużym słoju jest o 2 litry więcej miodu niż w mniejszym. Która odpowiedź jest dobra?

- A. W dużym słoju jest 5 litrów, a w małym 4 litry.
B. W dużym słoju jest 6 litrów, a w małym 1 litr.
C. W dużym słoju jest 5 litrów, a w małym 3 litry.
D. W dużym słoju jest 6 litrów, a w małym 2 litry.
-

Tekst VI i mapa (zadanie 17.)

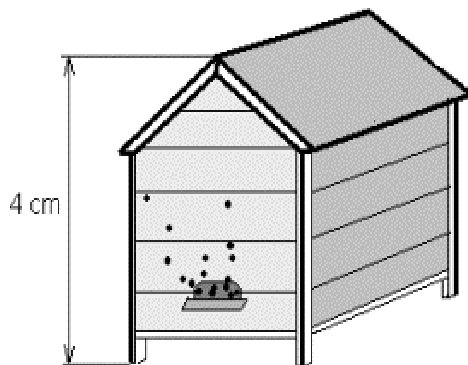
W Pszczelej Woli jest szkoła pszczelarska.





17. W jakim kierunku od Warszawy jest Pszczela Wola?

- A. Południowo-zachodnim.
 - B. Południowo-wschodnim.
 - C. Północno-wschodnim.
 - D. Północno-zachodnim.
-



18. Na rysunku w skali 1:20 wysokość ula wynosi 4 cm. Jaka jest rzeczywista (prawdziwa) wysokość ula?

- A. 5 m
 - B. 50 cm
 - C. 80 m
 - D. 80 cm
-



19. Tata Agaty ma 14 takich samych uli. Do pomalowania jednego ula potrzebuje $\frac{1}{2}$ puszki farby. Ile puszek farby musi kupić tata, aby pomalować wszystkie ule?

- A. 16
 - B. 14
 - C. 7
 - D. 2
-



20. Uczniowie klasy VI o godzinie 10^{45} zaczęli oglądać film „Życie pszczół”. Film trwał 50 minut. O której godzinie skończył się film?

- A. 11^{45}
 - B. 11^{35}
 - C. 11^{25}
 - D. 11^{15}
-

Tekst VII (zadania 22. i 23.)

Blisko Poznania, w Swarzędzu, znajduje się muzeum pszczelarstwa. Oto tablica informacyjna:

Muzeum Pszczelarstwa w Swarzędzu	
GODZINY OTWARCIA:	
▪ od 1 listopada do 31 marca:	
wtorek – sobota	godz. 9.00 – 15.00
niedziela	godz. 10.00 – 15.00
▪ od 1 kwietnia do 31 października:	
wtorek – sobota	godz. 9.00 – 16.00
niedziela	godz. 10.00 – 15.00
CENY BILETÓW:	
▪ bilet normalny	– 8 zł
▪ bilet ulgowy	– 4 zł
▪ bilet grupowy	– 30 zł



22. W którym dniu tygodnia **nie można** zwiedzać muzeum?

.....

Do której godziny będzie otwarte muzeum w środę, 10 maja?

.....



23. Ile kosztuje bilet ulgowy do muzeum?

.....

Brudnopis

