

Sesja egzaminacyjna 2008/2009

Przygotowanie egzaminu maturalnego



Próbny egzamin maturalny

- ✓ **9 stycznia 2009 roku** – język polski p. podst.
- ✓ **12 stycznia 2009 roku** – język obcy nowożytny
- ✓ **13 stycznia 2009 roku** – przedmiot wybrany
- ✓ **14 stycznia 2009 roku** – język polski p. rozszerz.

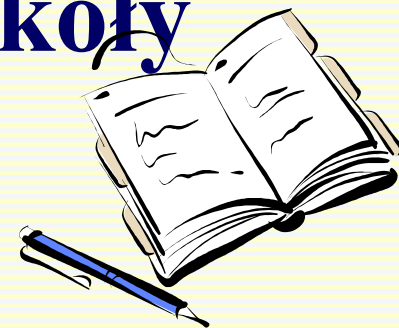
Terminy egzaminu maturalnego w sesji majowej

- ✓ **od 4 do 29 maja 2009 roku**
przeprowadzenie egzaminów ustnych
według szkolnego harmonogramu
- ✓ **od 4 do 21 maja 2009 roku**
przeprowadzenie egzaminów pisemnych
i nadzór nad ich przebiegiem

Egzamin dodatkowy i „poprawkowy”

- ✓ **od 3 do 10 czerwca 2009 r.** - przeprowadzenie egzaminu maturalnego w terminie dodatkowym
- ✓ **25 sierpnia 2009 r.** - przeprowadzenie pisemnego egzaminu maturalnego w terminie poprawkowym
- ✓ **od 24 do 28 sierpnia 2009 r.** - przeprowadzenie ustnego egzaminu maturalnego w terminie poprawkowym

Kalendarium dyrektora szkoły



- ✓ **Wskazuje zadania, których wykonanie jest niezbędne do prawidłowego przebiegu egzaminu.**
- ✓ **Uwzględnia najważniejsze działania od przygotowania egzaminu do ogłoszenia wyników i wydania świadectw.**



Zamówienie arkuszy egzaminacyjnych

- ✓ **Zebranie i przekazanie do OKE danych zdających**
- ✓ **Sprawdzenie zgłoszonych danych**
- ✓ **Korekta danych**
- ✓ **Sprawdzenie liczby zamówionych arkuszy**

Zaplanowanie odpowiedniej liczby sal

- ✓ Dostosowanie warunków egzaminu
do potrzeb zdających
- ✓ Płyty CD

Dostosowanie warunków i formy przepro

The screenshot shows the homepage of the Regional Examination Commission in Krakow. The header features the OKE logo and the title 'Okręgowa Komisja Egzaminacyjna w Krakowie'. A navigation bar includes links for 'Strona główna', 'O OKE', 'OBIEG', 'Kalendarz', 'Umowy', 'Pomoc', and 'Linki'. A search bar is present with a 'Szukaj' button and the text 'zaawansowane szukanie'. The main content area displays a welcome message and a date. A sidebar on the left contains sections for 'Uwaga', 'Kursy MOODLE', and 'Organizacja'. The 'Organizacja' section lists several items, with 'Dostosowanie egzaminów do potrzeb ucznia' highlighted in a red box. The main content area also features a section titled 'Dostosowanie warunków i formy przeprowadzania egzaminu maturalnego od 2008 r.' with a link to 'SU DO KORESPONDENCJI (KLIKN)'. A footer note indicates the last update on Friday, 05-09-2008 at 11:14.

**Okręgowa Komisja Egzaminacyjna
w Krakowie**

Strona główna O OKE OBIEG Kalendarz Umowy Pomoc Linki

Szukaj
zaawansowane szukanie

Witaj na stronach Okręgowej Komisji Egzaminacyjnej w Krakowie
środa, 19-11-2008 godz. 14:04

Uwaga
[SU DO KORESPONDENCJI \(KLIKN\)](#)

Kursy MOODLE
+ Egzaminatorzy
+ Egzaminy

Organizacja
+ System OBIEG
+ Lista POP (matura)
+ Lista POP (sp i gim)
+ Informacje i druki
+ Dostosowanie egzaminów do potrzeb ucznia

Dostosowanie warunków i formy przeprowadzania egzaminu maturalnego od 2008 r.

Komunikat dyrektora CKE w Warszawie z dnia 1 września 2008 r., w sprawie szczegółowej informacji o sposobie dostosowania warunków i formy przeprowadzania egzaminu maturalnego od 2009 r.

Wniosek zdającego o zdawanie egzaminu maturalnego w warunkach i formie dostosowanych do indywidualnych potrzeb psychofizycznych absolwenta.

Ostatnia Aktualizacja piątek, 05-09-2008 godz. 11:14



UŻYTKOWNIK

020101-0110S

Liceum Ogólnokształcące
OKE

Kraków F. Focha 39
30-119 Kraków
tel. 12 618-12-00

DANE O UCZNIACH

Edycja danych uczniów

Edycja numerów sal

Wydruki

Hasła uczniów

Wnioski

EGZAMINY

Diagnoza na wejściu

Wnioski

DANE O SZKOLE

Aktualizacja danych o szkole

Identyfikacja w SIO

RAPORT WNIOSKÓW

Wnioski - wyszukiwarka

MATERIAŁY

Materiały

MOJE KONTO

Zmiana hasła

Zmiana adresu e-mail

Wprowadzenie danych do systemu OBIEG

OBIEG

Okregowa Egzaminacyjna w Krakowie Al. F. Focha 39, 30-119 Kraków

Wzrost

Serwis dla dyrektora - strona główna

Komunikaty systemowe


Wzrost

W związku z modernizacją systemu informatycznego serwis do diagnozy na wejściu będzie niedostępny od roku szkolnego 2008/09.

W celu umożliwienia dostępu do wykorzystania zasobów, dostępnych na stronach internetowych OKE w Krakowie: Prace egzaminacyjne i egzaminów i Prace badawcze / Wykorzystanie wyników jak również w Internetowym Centrum Informacji MEN - Scholaris.

Usuń

Wprowadzanie danych ucznia



OBIEG

Okręgowa Komisja Egzaminacyjna w Krakowie: Al. F. Focha 39, 30-119 Kraków
 telefon: (012) 61 81 201, 202 fax: (012) 61 81 200 e-mail: oke@oke.krakow.pl

UŻYTKOWNIK

066301- [redacted]

Liceum Ogólnokształcące

[redacted]

tel. [redacted]

DANE O UCZNIACH

Hermes

Edycja danych uczniów

Wybór sesji egzaminacyjnej

Oddziały

Zamówione arkusze

Lista uczniów

Sesja egzaminacyjna:

Sesja egzaminacyjna 2008/09

Oddział:

A

Powrót do listy uczniów w oddziale

Dodaj nowego ucznia w tym oddziale (Dot. uczniów nie znalezionych poprzez wyszukiwarkę)

Lista oddziałów

Numer PESEL

Nazwisko

Nazwisko rodowe

Dodaj

UWAGA: Aby zgłosić ucznia do egzaminu maturalnego, należy posłużyć się odnośnikiem [Dodaj nowego ucznia w tym oddziale \(Wyszukiwarka danych\)](#), ponieważ każdy z uczniów, który przystąpił wcześniej do egzaminu gimnazjalnego w szkole podlegającej OKE w Krakowie, powinien zostać znaleziony przez wyszukiwarkę.

ważne jest zachowanie formy wpisywania nazwisk, miejsca urodzenia itp...

Nie można wpisywać danych wyłącznie WIELKIMI LITERAMI

OBIEG

Okręgowa Komisja Egzaminacyjna w Krakowie Al. F. Focha 39, 30-119 Kraków

[Strona główna](#) [Najczęstsze pytania](#) [Telefony](#)

UŻYTKOWNIK

020101-0110S

Liceum Ogólnokształcące
OKE

Kraków F. Focha 39
30-119 Kraków
tel. 12 618-12-00

DANE O UCZNIACH

Edycja danych uczniów

Wybór sesji egzaminacyjnej

[Oddziały](#)

Zamówione arkusze

Edycja numerów sal

Wydruki

Hasła uczniów

Wnioski

EGZAMINY

Diagnoza na wejściu

Wnioski

DANE O SZKOLE

Aktualizacja danych o szkole

Identyfikacja w SIO

RAPORT WNIOSKÓW

Wnioski - wyszukiwarka

Oddziały

Sesja egzaminacyjna:

Sesja egzaminacyjna 2008/09

Zmieniono dane o oddziałach

Kod	Dwujęzyczny	Język mniejszości	Liczba uczniów	Usuń
Zmień				

Dodaj nowy oddział

Kod oddziału

Dwujęzyczny

Język mniejszości

Dodaj

Przekazywanie do OKE danych o uczniach



Zgłaszanie zdających
do 15 lutego 2009 roku

Po tym terminie nie można zmieniać zamówienia złożonego w CKE, czyli dodawać, zmieniać i usuwać przedmiotów oraz zmieniać poziomu egzaminu!

Korekta danych



Termin rozpoczęcia	Termin zakończenia	Korekta danych
16.02. 2009		<p style="text-align: center;"> Zamknięcie <i>Edycji danych uczniów.</i> Złożenie zamówienia do CKE. </p>
01. 03. 2009	najpóźniej 07. 05. 2009	<ul style="list-style-type: none"> ▪ Możliwość dokonania korekty danych osobowych, numeru sal, dodania informacji o laureatach i finalistach w <i>Edycji danych uczniów</i> ▪ Możliwość usuwania ucznia za pomocą wniosku wycofania deklaracji z systemu OBIEG.

Wycofanie deklaracji zdającego

Zmiany na listach uczniów należy niezwłocznie wprowadzić do systemu OBIEG. Dotyczy to uczniów, którzy zostali skreśleni z listy uczniów lub zmienili szkołę.

- ✓ **Do 15 lutego 2009 roku informację wprowadzamy w *Edycji danych uczniów*.**
- ✓ **Po 15 lutego 2009 roku wniosek o wycofanie deklaracji należy wypełnić w systemie OBIEG, wydrukować go, zaznaczyć powód usunięcia, podpisać, opieczetować i wysłać do OKE.**

Aktualizacja danych osobowych

- **Zmiana nazwiska maturzystek, który zmieniły stan cywilny.**
Jest możliwość dokonania tej zmiany w *Edycji danych uczniów* systemu OBIEG pod warunkiem, że uzupełni pole "nazwisko rodowe".
- **W przypadku obcokrajowców bez nr. PESEL należy przysłać do OKE w Krakowie pismo z kserokopią dokumentu potwierdzającego tożsamość.**

Sposoby zgłaszania aktualizacji zostały opisane w biuletynie.

OBIEG

Okręgowa Komisja Egzaminacyjna w Krakowie: Al. F. Focha 39, 30-119 Kraków
telefon: (012) 61 81 201, 202 fax: (012) 61 81 200 e-mail: oke@oke.krakow.pl

UŻYTKOWNIK

066301-

Liceum Ogólnokształcące

tel.

DANE O UCZNIACH

Hermes

Edycja danych uczniów

Edycja numerów sal

Wydruki

Wybór sesji egzaminacyjnej

Wydruki

Hasła uczniów

Wnioski

EGZAMINY

Klasy I

Diagnoza na wejściu

Wnioski

Lista wydruków

Sesja egzaminacyjna:

Sesja egzaminacyjna 2008/09

Termin:

1

egzamin maturalny

Wydruk uczniów

Oddział A

Oddział B

Lista obecności

Biologia - poziom rozszerzony

Wiedza o tańcu - poziom rozszerzony

Protokół sprawdzania

Biologia - poziom rozszerzony

Wiedza o tańcu - poziom rozszerzony

Dane o szkole

OBIEG
Okręgowa Komisja Egzaminacyjna w Krakowie: Al. F. Focha 39, 30-119 Kraków
tel. (012) 61 81 201, 202, 203 fax: (012) 61 81 200 e-mail: oke@oke.krakow.pl www.oke.krakow.pl

UŻYTKOWNIK
060101-01000
Gimnazjum

DANE O UCZNIACH
Hermes
Edycja danych uczniów
Hasła uczniów
Wnioski

EGZAMINY
Klasy I

DANE O SZKOLE
Aktualizacja danych o szkole
Instrukcja
złóż wniosek

RAPORTY WNIOSKÓW
Wnioski

MATERIAŁY
Materiały

» Wyloguj

Aktualizacja danych o szkole, krok 1/2

Szkoła
Kod szkoły: 060101
Nazwa: Gimnazjum nr 2

Status szkoły: Szkoła publiczna Szkoła niepubliczna
o uprawnieniach szkoły publicznej

Typ: dla młodzieży
Rodzaj: brak
Okres nauki: brak danych

Organ nadzorujący *: 066101-01N04 - Delegatura Kuratorium Oświaty w Białej Podlaskiej [Zmień]
Organ prowadzący *: 060101-01U0X - Urząd Miasta w Międzyrzecu Podlaskim [Zmień]
Organ samorządowy *: 060101-01U0X - Urząd Miasta w Międzyrzecu Podlaskim [Zmień]

REGON * NIP *

✓ Aktualizacja danych:

✓ Dyrektor

✓ REGON

✓ inne

Hasła użytkownika



OBIEG

Okręgowa Komisja Egzaminacyjna w Krakowie Al. F. Focha 39, 30-119 Kraków

[Strona główna](#) | [Najczęstsze pytania](#) | [Telefony](#)

UŻYTKOWNIK

020101-0110S

Liceum Ogólnokształcące
OKE

Kraków F. Focha 39
30-119 Kraków
tel. 12 618-12-00

DANE O UCZNIACH

Edycja danych uczniów

Edycja numerów sal

Wydruki

Hasła uczniów

Wnioski

EGZAMINY

Diagnoza na wejściu

Wnioski

DANE O SZKOLE

Aktualizacja danych o szkole

Identyfikacja w SIO

RAPORT WNIOSKÓW

Wnioski - wyszukiwarka

MATERIAŁY

Materiały

MOJE KONTO

Zmiana hasła

Zmiana adresu e-mail

Serwis dla dyrektora - strona główna

Komunikaty systemowe

12/07/2008 13:59:39

Informujemy, że w związku z modernizacją systemu informatycznego serwis do diagnozy na wejściu będzie dostępny począwszy od roku szkolnego 2008/09.

Jednocześnie zachęcamy do wykorzystania zasobów, dostępnych na stronach internetowych OKE w Krakowie: Prace badawcze / Wyniki egzaminów i Prace badawcze / Wykorzystanie wyników jak również w Internetowym Centrum Zasobów Edukacyjnych MEN - Scholaris.

Usuń

Klucze szyfrujące zostaną zastąpione hasłami.

Hasło należy zmieniać co 30 dni!

Wniosek o skierowanie

- ✓ Jedynie w szczególnych, uzasadnionych przypadkach dyrektor Okręgowej Komisji Egzaminacyjnej może powierzyć przeprowadzenie części ustnej lub nadzorowanie części pisemnej egzaminu maturalnego zespołom egzaminacyjnym innej szkoły.
- Uwaga:** Studia w innym mieście nie są szczególnym przypadkiem do skierowania do innej szkoły.
- ✓ Wnioski o skierowanie wydrukowane z systemu OBIEG należy przysłać do OKE najpóźniej do 31 grudnia 2008 roku.



Pomoc techniczna systemu OBIEG

OBIEG
Okręgowa Komisja Egzaminacyjna w Krakowie

[Strona główna](#) | [Najczęstsze pytania](#) | [Telefony](#)

Uczeń
Dyrektor
Organ prowadzący
Organ nadzorujący
OKO

PESEL:
Hasło:

Loguj

1999-2008 OKE w Krakowie

BIULETYN INFORMACYJNY
OKRĘGOWEJ KOMISJI EGZAMINACYJNEJ

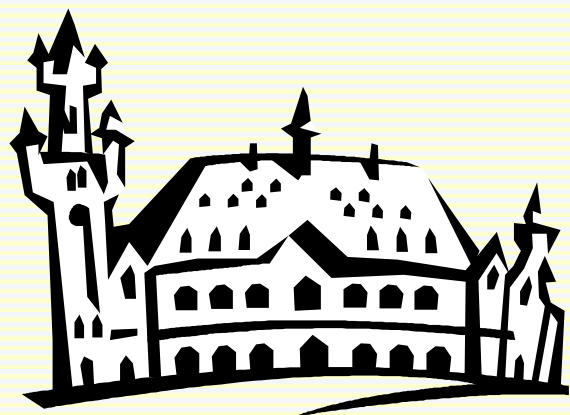
Okręgowa Komisja Egzaminacyjna w Krakowie, Al. F. Foeha 39, 30-119 Kraków
tel. (012) 61 81 201, 202 fax: (012) 61 81 200 e-mail: oke@okekrakow.pl www.okekrakow.pl

OBIEG
INFORMACJE DOTYCZĄCE TERMINARZA
I KORZYSTANIA Z SYSTEMU OBIEG

EGZAMIN MATURALNY

Nowy egzamin – nowe Ośrodki Oceniania (OKO)

Dyrektorów szkół chętnych do współpracy
prosimy o kontakt
z Pracownią Organizacji Egzaminów.



(12) 68-32-156

(12) 68-32-158

zaawansowane szukanie

Witaj na stronach Okręgowej Komisji Egzaminacyjnej w Krakowie
czwartek, 20-11-2008 godz. 13:50

Uwaga

RESPONDENCJI (KLIKNIJ ABY ZOB

Kursy MOODLE

- [Egzaminatorzy](#)
- [Egzaminy](#)

Organizacja

- [System OBIEG](#)
- [Lista POP \(matura\)](#)
- [Lista POP \(sp i gim\)](#)
- [Informacje i druki](#)
- [Dostosowanie egzaminów do potrzeb ucznia](#)

Egzaminy

- [Sprawdzian w klasie VI](#)
- [Egzamin gimnazjalny](#)
- [Egzamin maturalny](#)
- [Egzamin zawodowy](#)
- [Egzaminy eksternistyczne](#)

Zapotrzebowanie na materiały do próbnego egzaminu maturalnego (Odsłon: 3,238)

piątek, 31-10-2008 godz. 14:26
Autor: OKE w Krakowie

Okręgowa Komisja Egzaminacyjna w Krakowie przystępuje do zbierania zapotrzebowań na materiały egzaminacyjne do przeprowadzenia styczniowego próbnego egzaminu maturalnego, przy użyciu elektronicznego formularza zamieszczonego w systemie OBIEG. Formularz prosimy wypełnić w dniach **od 3 do 17 listopada 2008 r.**

Kursy MOODLE dla nauczycieli (Odsłon: 4,094)

czwartek, 30-10-2008 godz. 10:26
Autor: Jerzy Matwijko

Terminatoreg

OKE w Krakowie » [Kalendarz](#)

Kontynuując tradycję przekazywania szkołom kalendarza opracowanego przez Okręgową Komisję Egzaminacyjną w Krakowie udostępniamy Państwu elektroniczny terminarz.

Uwzględnia on daty wynikające z przeprowadzania sprawdzianów i egzaminów. Użytkownicy kalendarza mają możliwość przeglądania kalendarza według wydarzeń wpisanych przez OKE. Można również wydrukować pojedyncze wydarzenia i poszczególne miesiące. Wybór opcji pozwala na ograniczenie wydruku do terminów OKE oraz terminów dotyczących określonego egzaminu.

Terminator

Konferencja dla dyrektorów szkół ponadgimnazjalnych województwa podkarpackiego poniedziałek, 24-11-2008

Godzina: 10:00 - 12:00

Dział: Matura

Opis:

Konferencja dla dyrektorów szkół województwa podkarpackiego, w których odbywa się egzamin maturalny. Spotkanie odbędzie się w kinie "Zorza" ul. 3 Maja 28, Rzeszów

Drukuj

Zamknij

Zakończono

[Konferencja dla...](#)

[Konferencja dla...](#)

[Konferencja dla...](#)

30

maj | Czerwiec | Lipiec | Sierpień

przejdź do poprzedniego miesiąca | **następny miesiąc** »

czwartek	Piątek	Sobota
		1
	7	8
	14	15
szk...		
	21	22
	28	29

szukaj terminu »

**Konferencja dla dyrektorów szkół ponadgimnazjalnych województwa lubelskiego
wtorek, 25-11-2008**

Godzina: 10:00 - 12:00

Dział: Matura

Opis:

Konferencja dla dyrektorów szkół województwa lubelskiego, w których odbywa się egzamin maturalny. Spotkanie odbędzie się na Uniwersytecie Przyrodniczym w Centrum Kongresowym, ul. Akademicka 13, Lublin

[Drukuj](#)

[Zamknij](#)

[Styczeń](#) | [Luty](#) | [Marzec](#) | [Kwiecień](#) | [Maj](#) | [Czerwiec](#) | [Lipiec](#) | [Sierpień](#)

[Wrzesień](#) » [Kalendarz](#)

miesięczny
([wersja do druku](#))

« [poprzedni miesiąc](#) | [następny miesiąc](#) »

Środa	Czwartek	Piątek	Sobota
			1
	6	7	8
	13	14	15
	Konferencja szk...		
16	17	18	19
		Konferencja szk...	Konferencja szk...
23	24	25	26
	Konferencja dla...	Konferencja dla...	Konferencja dla...
30			

[szukaj terminu](#) »

Konferencja dla dyrektorów szkół ponadgimnazjalnych województwa małopolskiego
środa, 26-11-2008

Godzina: 10:00 - 12:00
Dział: Matura

Opis:
 Konferencja dla dyrektorów szkół województwa małopolskiego, w których odbywa się egzamin maturalny. Spotkanie odbędzie się w kinie "Kijów" al. Krasieńskiego 34, Kraków

[Drukuj](#) [Zamknij](#)

Zakończono

oreg

ndzień | [Styczeń](#) | [Luty](#) | [Marzec](#) | [Kwiecień](#) | [Maj](#) | [Czerwiec](#) | [Lipiec](#) | [Sierpień](#)

[OKE w Krakowie » Kalendarz](#)

Kalendarz miesięczny
listopad 2008 (wersja do druku)

[ami](#) | [dniami](#) [« poprzedni miesiąc](#) | [następny miesiąc »](#)

Wtorek	Środa	Czwartek	Piątek	Sobota
				1
	5	6	7	8
9	10	11	12	13
			Konferencja szk...	15
16	17	18	19	20
		Konferencja szk...	Konferencja szk...	22
23	24	25	26	27
	Konferencja dla...	Konferencja dla...	Konferencja dla...	29
30				

[szukaj terminu »](#)



Zapraszamy na konferencje w marcu 2009 roku

Krystyna Szmigel – wicedyrektor OKE

Piotr Ludwikowski – kierownik Pracowni Matur OKE

oraz

Lech Gawryłow – dyrektor OKE