

ANALIZA WYNIKÓW OKE W KRAKOWIE – WOJEWÓDZTWO PODKARPACKIE**Do egzaminu zgłoszonych zostało: 34****Przystąpiło łącznie: 30**

ZASIĘG	ETAP PISEMNY		ETAP PRAKTYCZNY		DYPLOM POTWIERDZAJĄCY KWALIFIKACJE ZAWODOWE
	przystąpiło	zdało	przystąpiło	zdało	otrzymało
WOJ. PODKARPACKIE	30	20 66,7%	24	22 91,7%	18 75,0%

Tabela 1. Wyniki egzaminu potwierdzającego kwalifikacje zawodowe z podziałem na typy szkół

Typ szkoły	Etap pisemny			Etap praktyczny			Dyplom	
	Przystąpiło	Zdało	Zdało %	Przystąpiło	Zdało	Zdało %	Otrzymało	Otrzymało %
Zasadnicza Szkoła Zawod.	30	20	66,7	24	22	91,7	18	75,0
Szkoła Policealna	0			0				

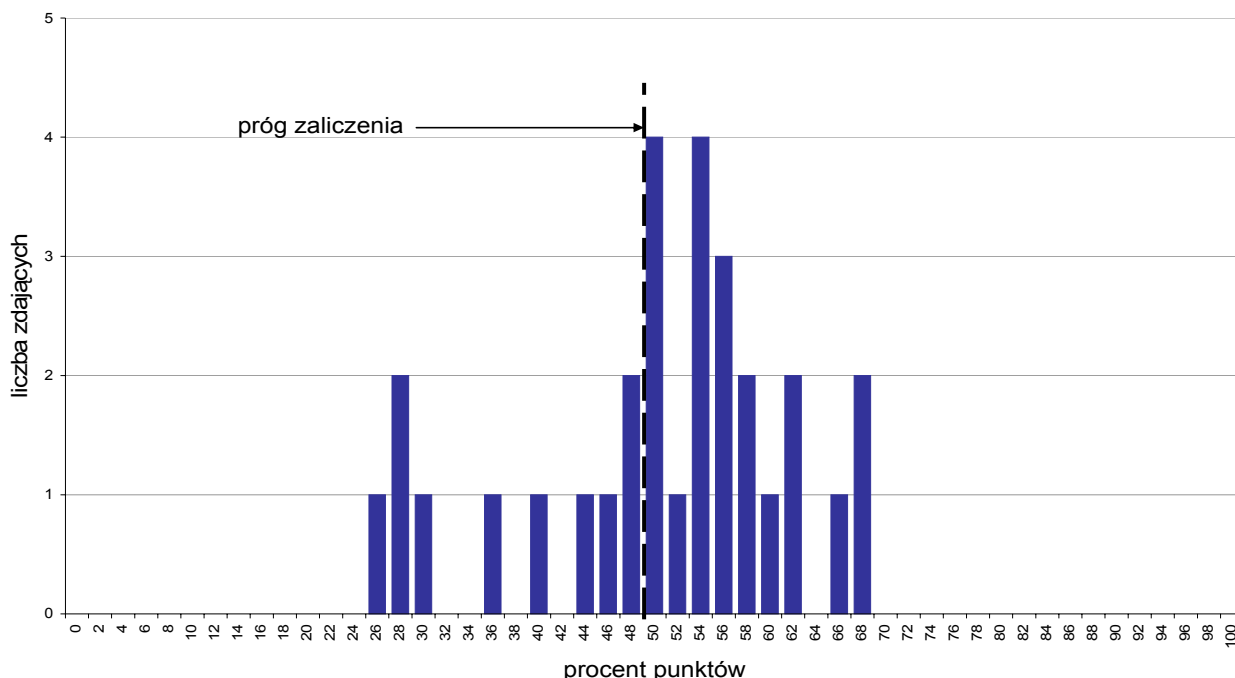
Tabela 2. Wyniki egzaminu potwierdzającego kwalifikacje zawodowe z podziałem na szkoły publiczne i niepubliczne

Typ szkoły	Etap pisemny			Etap praktyczny			Dyplom	
	Przystąpiło	Zdało	Zdało %	Przystąpiło	Zdało	Zdało %	Otrzymało	Otrzymało %
Publiczna	30	20	66,7	24	22	91,7	18	75,0
Niepubliczna	0			0				

Analiza wyników części I etapu pisemnego

Tabela 3. Podstawowe dane statystyczne wyników egzaminu - część I etapu pisemnego

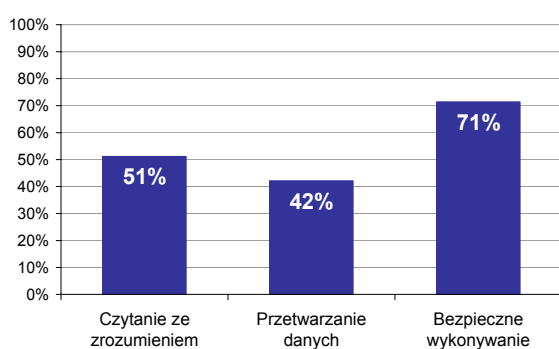
Zasięg	Liczba zdających	Średnia łatwość zadań	Średni wynik	Modalna	Najwyższy wynik	Najniższy wynik	Rozstęp	Odchylenie standardowe
Województwo podkarpackie	30	0,5	25,2	25	34	13	21	5,8



Wykres 1. Rozkład wyników części I etapu pisemnego

W części I etapu pisemnego zdający uzyskiwali przeciętnie 25,2 punkty, rozwiązując poprawnie średnio 50,4% zadań testowych. Najczęściej powtarzał się wynik 25 punktów (Tabela 3).

Próg zaliczenia na poziomie co najmniej 50%, wynoszący 25 punktów dla części I etapu pisemnego, przekroczyło 20 osób czyli 66,67% zdających. Najwyższy wynik - 34 punkty (68%) uzyskało 2 zdających, a najniższy 13 punktów (26%) - 1 zdający (Wykres 1).



Wykres 2. Poziom spełnienia wymagań egzaminacyjnych w obszarach

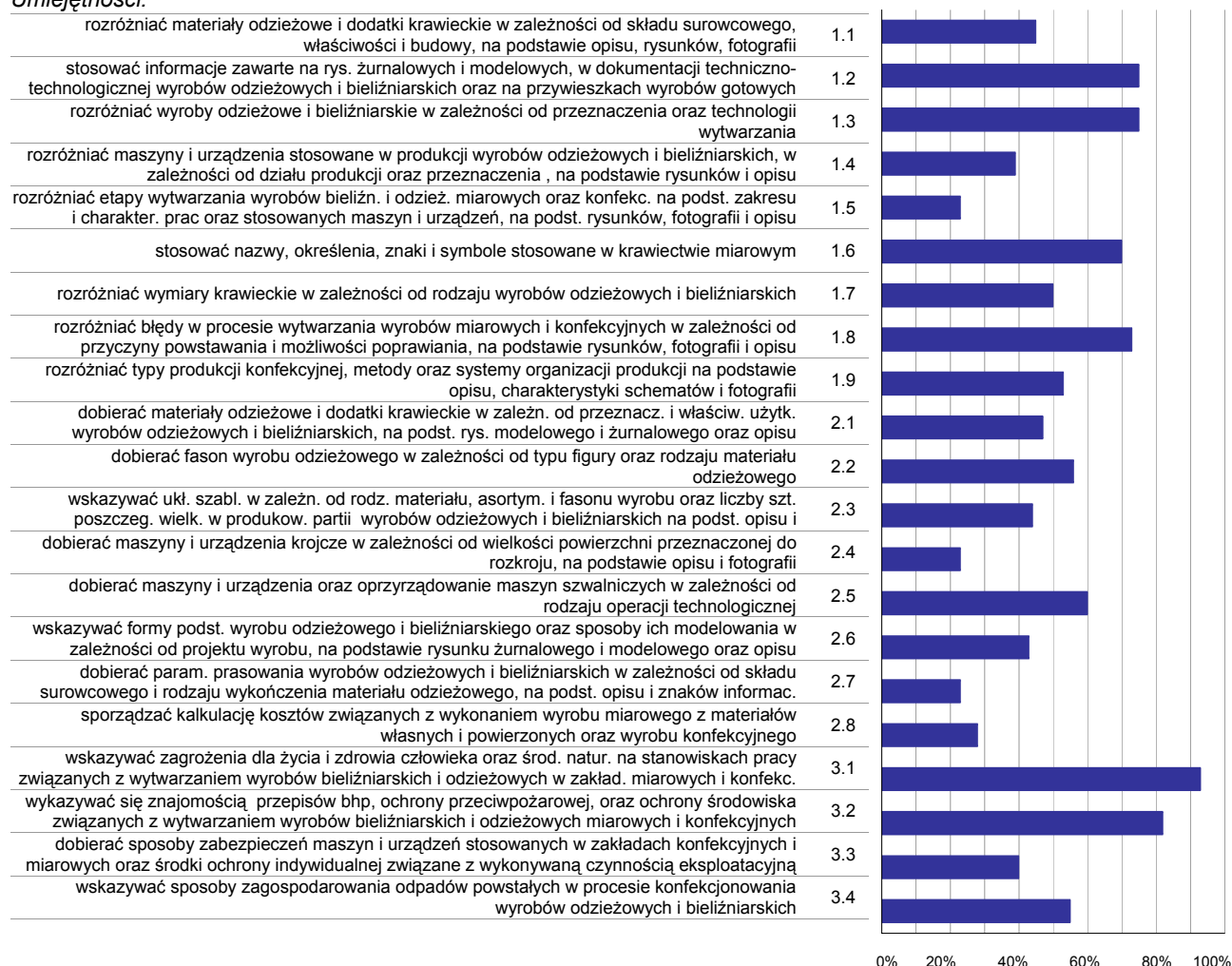
Absolwenci zdający część I etapu pisemnego najlepiej opanowali wiedzę i umiejętności z obszaru bezpieczne wykonywanie zadań zawodowych. Rozwiązali poprawnie w tym obszarze średnio 71% zadań.

Nieco trudniejsze były zadania z obszaru czytanie ze zrozumieniem, w którym średni poziom spełnienia wymagań egzaminacyjnych wyniósł 51%.

Najtrudniejsze okazały się zadania z obszaru przetwarzanie danych liczbowych i operacyjnych. Zdający rozwiązyali w tym obszarze średnio 42% zadań.

Wykres 3 ilustruje stopień opanowania przez absolwentów poszczególnych wymagań egzaminacyjnych dla zawodu *krawiec* w części I etapu pisemnego.

Umiejętności:



Wykres 3. Poziom opanowania umiejętności określonych w standardzie wymagań egzaminacyjnych

Zdający część I etapu pisemnego egzaminu najlepiej opanowali umiejętności:

- 3.1 - wskazywać zagrożenia dla życia i zdrowia człowieka oraz środ. natur. na stanowiskach pracy związanych z wytwarzaniem wyrobów bieliźniarskich i odzieżowych w zakład. miarowych i konfekc. (93,33%),
- 3.2 - wykazywać się znajomością przepisów bhp, ochrony przeciwpożarowej, oraz ochrony środowiska związanych z wytwarzaniem wyrobów bieliźniarskich i odzieżowych miarowych i konfekcyjnych (81,67%).
- 1.3 - rozdzielić wyroby odzieżowe i bieliźniarskie w zależności od przeznaczenia oraz technologii wytwarzania (75%).

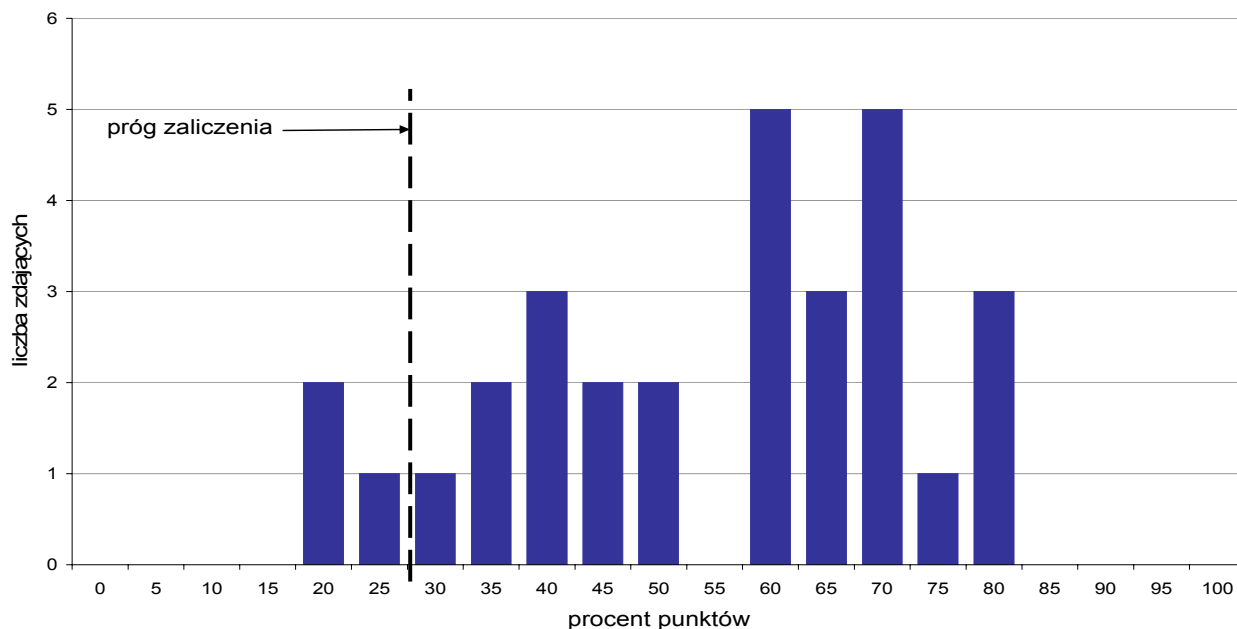
Najwięcej trudności sprawiły absolwentom zadania sprawdzające opanowanie umiejętności:

- 1.5 - rozdzielić etapy wytwarzania wyrobów bielizn. i odzież. miarowych oraz konfekc. na podst. zakresu i charakter. prac oraz stosowanych maszyn i urządzeń, na podst. rysunków, fotografii i opisu (23,33%),
- 2.4 - dobierać maszyny i urządzenia krojce w zależności od wielkości powierzchni przeznaczonej do rozkroju, na podstawie opisu i fotografii (23,33%).
- 2.7 - dobierać param. prasowania wyrobów odzieżowych i bieliźniarskich w zależności od składu surowcowego i rodzaju wykończenia materiału odzieżowego, na podst. opisu i znaków informac. (23,33%).

Analiza wyników części II etapu pisemnego

Tabela 4. Podstawowe dane statystyczne wyników egzaminu - część II etapu pisemnego

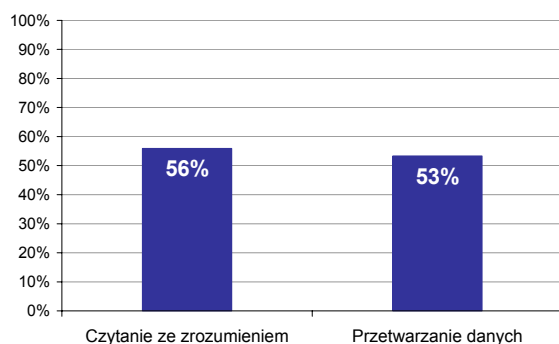
Zasięg	Liczba zdających	Średnia łatwość zadań	Średni wynik	Modalna	Najwyższy wynik	Najniższy wynik	Rozstęp	Odchylenie standardowe
Województwo podkarpackie	30	0,5	10,9	12	16	4	12	3,6



Wykres 4. Rozkład wyników części II etapu pisemnego

W części II etapu pisemnego zdający uzyskiwali przeciętnie 10,9 punktów, rozwiązując poprawnie średnio 54.5% zadań testowych. Najczęściej powtarzał się wynik 12 punktów (Tabela 4).

Próg zaliczenia na poziomie co najmniej 30%, wynoszący 6 punktów dla części II etapu pisemnego, przekroczyło 27 osób czyli 90% zdających. Najwyższy wynik - 16 punktów (80%) uzyskało 3 zdających, a najniższy 4 punkty (20%) - 2 zdających (Wykres 4).



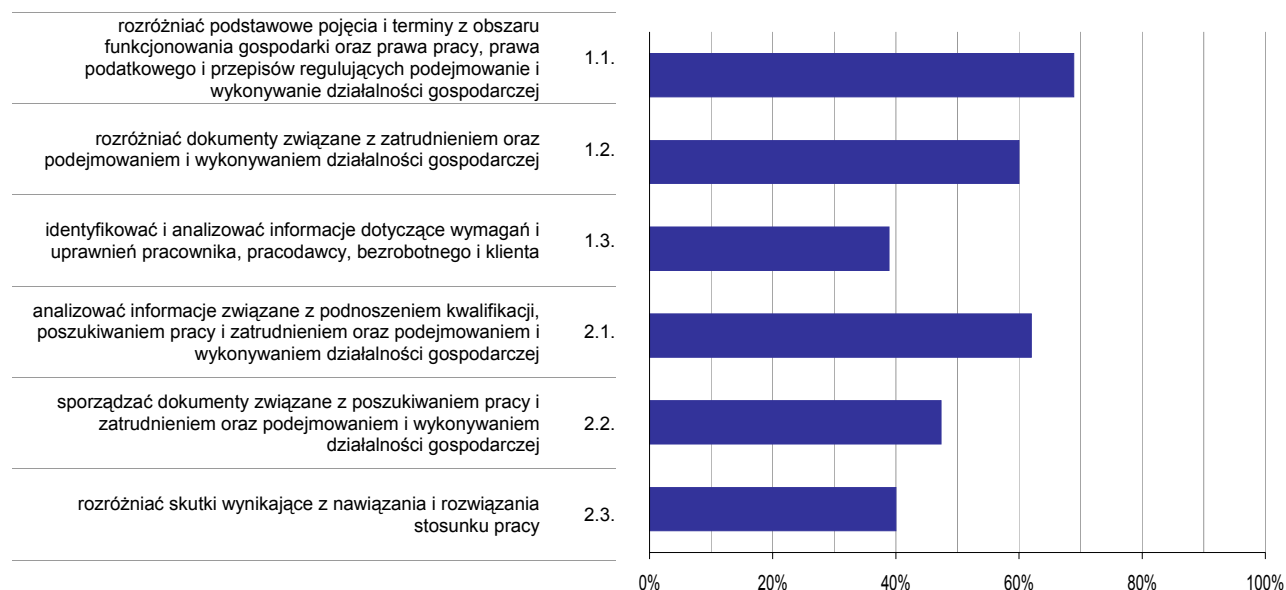
Wykres 5. Poziom spełnienia wymagań egzaminacyjnych w obszarach

Absolwenci zdający część II etapu pisemnego najlepiej opanowali wiedzę i umiejętności z obszaru czytanie ze zrozumieniem. Rozwiązali poprawnie w tym obszarze średnio 56% zadań.

Nieco trudniejsze były zadania z obszaru przetwarzanie danych liczbowych i operacyjnych, w którym średni poziom spełnienia wymagań egzaminacyjnych wyniósł 53%.

Poniższy wykres obrazuje, w jakim stopniu absolwenci zdający część II etapu pisemnego spełnili wymagania określone w standardzie wymagań egzaminacyjnych.

Umiejętności:



Wykres 6. Poziom opanowania umiejętności określonych w standardzie wymagań egzaminacyjnych

Zdający część II etapu pisemnego egzaminu najlepiej opanowali umiejętności:

- 1.1 - rozróżniać podstawowe pojęcia i terminy z obszaru funkcjonowania gospodarki oraz prawa pracy, prawa podatkowego i przepisów regulujących podejmowanie i wykonywanie działalności gospodarczej (68,89%),
- 2.1 - analizować informacje związane z podnoszeniem kwalifikacji, poszukiwaniem pracy i zatrudnieniem oraz podejmowaniem i wykonywaniem działalności gospodarczej (62%).

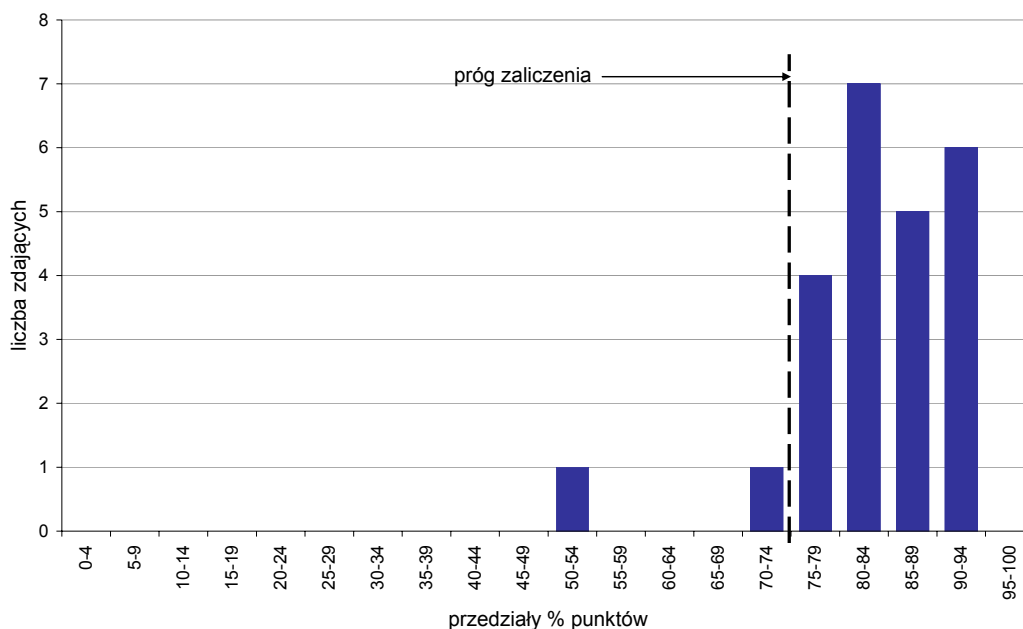
Najwięcej trudności sprawiły absolwentom zadania sprawdzające opanowanie umiejętności:

- 1.3 - identyfikować i analizować informacje dotyczące wymagań i uprawnień pracownika, pracodawcy, bezrobotnego i klienta (38,89%),
- 2.3 - rozróżniać skutki wynikające z nawiązania i rozwiązania stosunku pracy (40%).

Analiza wyników etapu praktycznego

Tabela 5. Podstawowe dane statystyczne wyników egzaminu - etap praktyczny

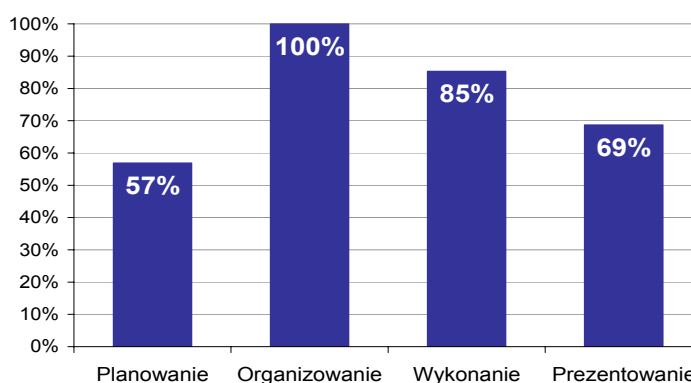
Zasięg	Liczba zdających	Średni wynik	Modalna	Najwyższy wynik	Najniższy wynik	Odchylenie standardowe
Województwo podkarpackie	24	83,5%	88,0%	94,0%	50,0%	9,4%



Wykres 7. Rozkład wyników etapu praktycznego

Absolwenci, którzy przystąpili do etapu praktycznego egzaminu zawodowego uzyskali średnio 83,5% punktów. Najczęściej powtarzał się wynik 88% punktów (Tabela 5).

Próg zaliczenia etapu praktycznego określony na poziomie co najmniej 75% punktów możliwych do uzyskania przekroczyło 22 absolwentów, co stanowi 91,67% zdających etap praktyczny. Najwyższy wynik - 94% punktów uzyskało 3 zdających, a najniższy 50% punktów - 1 zdający (Wykres 7).



Wykres 8. Poziom spełnienia wymagań egzaminacyjnych w poszczególnych obszarach zadania egzaminacyjnego

Absolwenci zdający etap praktyczny egzaminu najlepiej opanowali umiejętności określone w obszarze "Organizowanie" (poprawnie wykonywali średnio 100% czynności).

Najtrudniejsze okazało się dla nich "Planowanie" (poprawnie wykonali w tym obszarze średnio 57% czynności).

