

**OKRĘGOWA KOMISJA EGZAMINACYJNA W KRAKOWIE
WYDZIAŁ BADAŃ I ANALIZ**



Fot. Anna Rappe

**Sprawozdanie
z egzaminu maturalnego w 2008 roku**

Osiągnięcia maturzystów w 2008 roku

Kraków, czerwiec 2008

Materiał opracowano w Okręgowej Komisji Egzaminacyjnej w Krakowie

Analizy statystyczne: Anna Rappe, Przemysław Majkut

Korekta: Joanna Peter

Konsultacja: dr Maria Krystyna Szmigel

Spis treści

Streszczenie.....	4
1. Opis populacji zdających.....	5
1.1. Zdający po raz pierwszy według typów szkół	
1.2. Zdający po raz kolejny	
2. Wybory przedmiotów maturalnych.....	7
2.1. Województwo lubelskie	
2.2. Województwo małopolskie	
2.3. Województwo podkarpackie	
3. Podstawowe miary statystyczne i rozkłady wyników egzaminu maturalnego według przedmiotów maturalnych, typów szkół, poziomów egzaminu i województw	14
3.1. Język polski.....	15
3.2. Język angielski.....	18
3.3. Język niemiecki.....	21
3.4. Język rosyjski.....	24
3.5. Język francuski.....	27
3.6. Historia.....	30
3.7. Wiedza o społeczeństwie.....	32
3.8. Biologia.....	34
3.9. Geografia.....	36
3.10. Matematyka.....	38
3.11. Fizyka i astronomia.....	40
3.12. Chemia.....	42
3.13. Historia sztuki.....	44
3.14. Historia muzyki.....	46
3.15. Informatyka.....	48
3.16. Języki obce – poziom dwujęzyczny.....	49
4. Średnie wyniki egzaminów według województw i typów szkół.....	51
4.1. Województwo lubelskie	
4.2. Województwo małopolskie	
4.3. Województwo podkarpackie	
5. Zdawalność egzaminu maturalnego według przedmiotów i typów szkół.....	54
5.1. Województwo lubelskie	
5.2. Województwo małopolskie	
5.3. Województwo podkarpackie	
6. Liczba i procent maturzystów, którzy zdali egzamin maturalny z podziałem na województwa i typy szkół	57
7. Zdawalność w powiatach.....	58
Zakończenie.....	62

Streszczenie

Niniejsze opracowanie stanowi pierwszą odsłonę wyników egzaminu maturalnego 2008 w wersji regionalnej obejmującej zdających w trzech województwach: lubelskim, małopolskim i podkarpackim.

W pierwszej części przedstawiono zestawienia zbiorcze liczby zdających według województw jak i ich wyników (*średnie wyniki procentowe, procent uczniów powyżej progu zaliczenia, czyli 30% z każdego przedmiotu*). Przedstawiono w niej wyniki z przedmiotów maturalnych na obu poziomach egzaminów (*podstawowe dane statystyczne, rozkłady wyników, średnie wyniki i procent zdających powyżej progu zaliczenia*). Przedstawione w opracowaniu wyniki zestawione według typów szkół i województw stanowiąc będą dodatkowy punkt odniesienia dla wyników uzyskanych w szkołach.

Pragniemy zwrócić uwagę, że wszyscy dyrektorzy szkół otrzymali drogą elektroniczną równocześnie ze świadectwami maturalnymi wyniki zbiorcze (statystyki) a także wyniki poszczególnych egzaminów w plikach EXCEL, które umożliwią prowadzenie wnikliwej analizy wyników. Są one dostępne w zakładce „Materiały” serwisu OBIEG.

Najszerzą informację o wyniku egzaminu otrzymuje zdający. Oprócz świadectwa, każdy zdający po zalogowaniu się do systemu OBIEG może odczytać wynik punktowania odpowiedzi za każde zadanie ze wszystkich zdawanych przedmiotów. Dodatkowo może porównać swój wynik na rozkładach wyników z innymi, którzy do takiego jak on egzaminu przystąpili, sprawdzając pozycję swego wyniku – w szkole, gminie, powiecie i województwie.

Zachęcamy równocześnie do zapoznania się ze sprawozdaniem dotyczącym ogólnopolskich wyników egzaminów maturalnych, początkowo w wersji elektronicznej na stronie CKE a wkrótce informacje te w formie publikacji zostaną przekazane do wszystkich szkół.

W 2008 roku, na terenie działania Okręgowej Komisji Egzaminacyjnej w Krakowie o świadectwo dojrzałości ubiegało się 88 148 tegorocznych absolwentów. Otrzymało je 72 935 osób czyli 82,7 % starających się o nie.

Uwzględniając zróżnicowanie typów szkół – świadectwa otrzymali w największym procencie absolwenci liceów ogólnokształcących (91,9%), a dalej liceów profilowanych (70,9%), techników (70,3%), liceów uzupełniających (45%) i techników uzupełniających (38,7%).

W miastach wojewódzkich trzech naszych województw świadectwa otrzymało 84,5% zdających z Krakowa, 83,9% z Lublina i 81,1% z Rzeszowa. Największy procentowy udział zdających, którzy otrzymali świadectwa maturalne osiągnięto w Krośnie 86,4%, następnie w Zamościu 86%. Dane dla innych miast podano w rozdziale 8.5.

1. Opis populacji zdających

1.1. Zdający po raz pierwszy według typów szkół

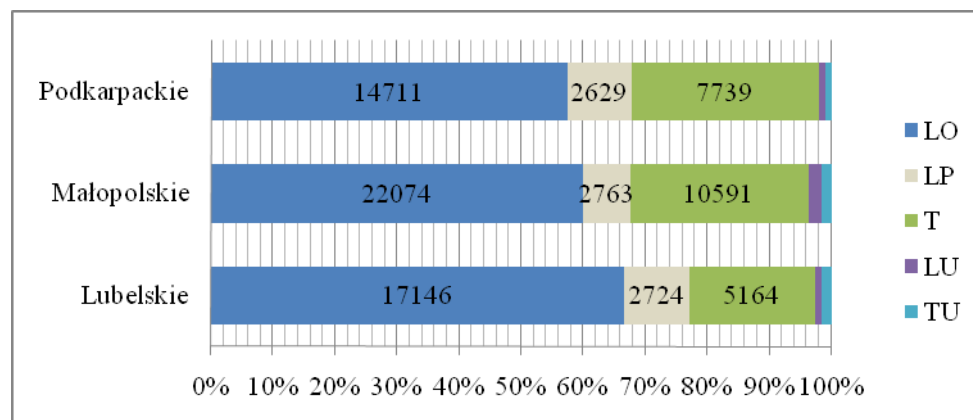
Do egzaminu maturalnego w 2008 roku przystąpiło w Okręgowej Komisji Egzaminacyjnej w Krakowie 88 148 tegorocznych absolwentów oraz 3160 absolwentów z lat poprzednich. Największą grupę zdających stanowili absolwenci liceów ogólnokształcących (61,2%), następnie techników (26,7%) i liceów profilowanych (9,2%). Absolwenci liceów uzupełniających i techników uzupełniających stanowili w sumie niecałe 3% zdających.

Każdy z tegorocznych absolwentów zdał minimum 5 egzaminów z 3 przedmiotów w części obowiązkowej egzaminu maturalnego i dodatkowo mógł wybrać od jednego do trzech przedmiotów z grupy przedmiotów dodatkowych. Absolwenci z lat ubiegłych najczęściej starali się uzupełnić liczbę zdanych egzaminów lub poprawić wyniki uzyskane w latach ubiegłych. Liczbę zdających według typów szkół i województw przedstawiono w tabeli 1. i na rys.1.

Tabela 1. Liczba zdających egzamin maturalny po raz pierwszy w roku 2008

Województwo	LO	LP	T	LU	TU	Ogółem	Ogółem w %
Lubelskie	17146	2724	5164	309	409	25752	29,2%
Małopolskie	22074	2763	10591	789	572	36789	41,7%
Podkarpackie	14711	2629	7739	239	289	25607	29,1%
Ogółem w OKE	53931	8116	23494	1337	1270	88148	100%
W procentach ogółu w OKE	61,2%	9,2%	26,7%	1,5%	1,4%		100%

LO – Liceum Ogólnokształcące, LP – Liceum Profilowane, T – Technikum, LU – Liceum Uzupełniające, TU – Technikum Uzupełniające



Rysunek 1. Zdający według typów szkół i województw

Egzamin maturalny przeprowadzono w 1661 szkołach, z których 36,8% to licea ogólnokształcące, 16,6% licea profilowane, 30% technika, 8,4% licea uzupełniające i 8,1% technika uzupełniające. Najwięcej szkół jest w województwie małopolskim – blisko 44% ogółu, następnie w lubelskim 30,6%, i podkarpackim 25,5%.

Liczba zdających w szkołach była zróżnicowana. Największą grupę stanowią szkoły, w których do egzaminu przystąpiło 60 i mniej zdających (70% ogółu szkół). Drugą pod względem liczebności zdających stanowią szkoły z liczbą od 60 – 100 zdających – 12,5% szkół. W każdym województwie jest od 53 do 70 szkół z liczbą zdających powyżej 150 zdających (w województwach lubelskim i podkarpackim jest 53 takich szkół, a w małopolskim 70).

Tabela 2. Liczba szkół, w których przeprowadzono egzamin maturalny w 2008 roku

Typy szkół	Województwo			Ogółem OKE	
	lubelskie	małopolskie	podkarpackie	Liczba	%
Licea ogólnokształcące	188	274	150	612	36,8%
Licea profilowane	93	102	81	276	16,6%
Technika	152	210	137	499	30,0%
Licea Uzupełniające	33	84	23	140	8,4%
Technika Uzupełniające	42	59	33	134	8,1%
Ogółem	508	729	424	1661	100,0%
	30,6%	43,9%	25,5%	100,0%	

Tabela 3. Liczba szkół według liczby zdających

Województwo	Przedziały liczby zdających egzamin w szkołach			
	do 60	61-100	101-150	powyżej 150
	Liczba szkół			
Lubelskie	362	65	28	53
Małopolskie	526	78	55	70
Podkarpackie	275	64	32	53
Ogółem	1163	207	115	176
	70,0%	12,5%	6,9%	10,6%

2. Wybory przedmiotów maturalnych

W bieżącym roku egzaminy maturalne zdawane były wyłącznie na jednym z poziomów: podstawowym albo rozszerzonym. O wyborze poziomu egzaminu zdający decydowali pod koniec września 2007 roku z możliwością zmiany do początku lutego. Każdy ze zdających mógł wybrać 1, 2 lub 3 dodatkowe przedmioty.

Egzamin z języka polskiego i języków obcych zdawany był ustnie i pisemnie. Wyniki każdego z nich zostały ustalone niezależnie. Egzaminy ustne były przeprowadzone w szkołach. Komisja przedmiotowa przeprowadzająca egzamin składała się z dwóch egzaminatorów wpisanych do rejestru egzaminatorów Okręgowej Komisji Egzaminacyjnej w Krakowie. Co najmniej jeden z członków zespołu był nauczycielem z innej szkoły.

Wśród języków obcych najczęściej wybierany był język angielski (lubelskie 80%, małopolskie 84%, podkarpackie 86%), następnie język niemiecki, rosyjski, francuski, hiszpański i włoski.

Wśród przedmiotów obowiązkowych *do wyboru* najczęściej wybierane były:

- geografia (lubelskie 33%, małopolskie 38%, podkarpackie 35%),
- wiedza o społeczeństwie (lubelskie 25%, małopolskie 20%, podkarpackie 26%),
- biologia (lubelskie 19%, małopolskie 17%, podkarpackie 17%),
- matematyka (lubelskie 14%, małopolskie 14%, podkarpackie 12%),
- historia (lubelskie 7%, małopolskie 6%, podkarpackie 6%).

Wybory wszystkich pozostałych przedmiotów według województw przedstawiono w tabelach poniżej.

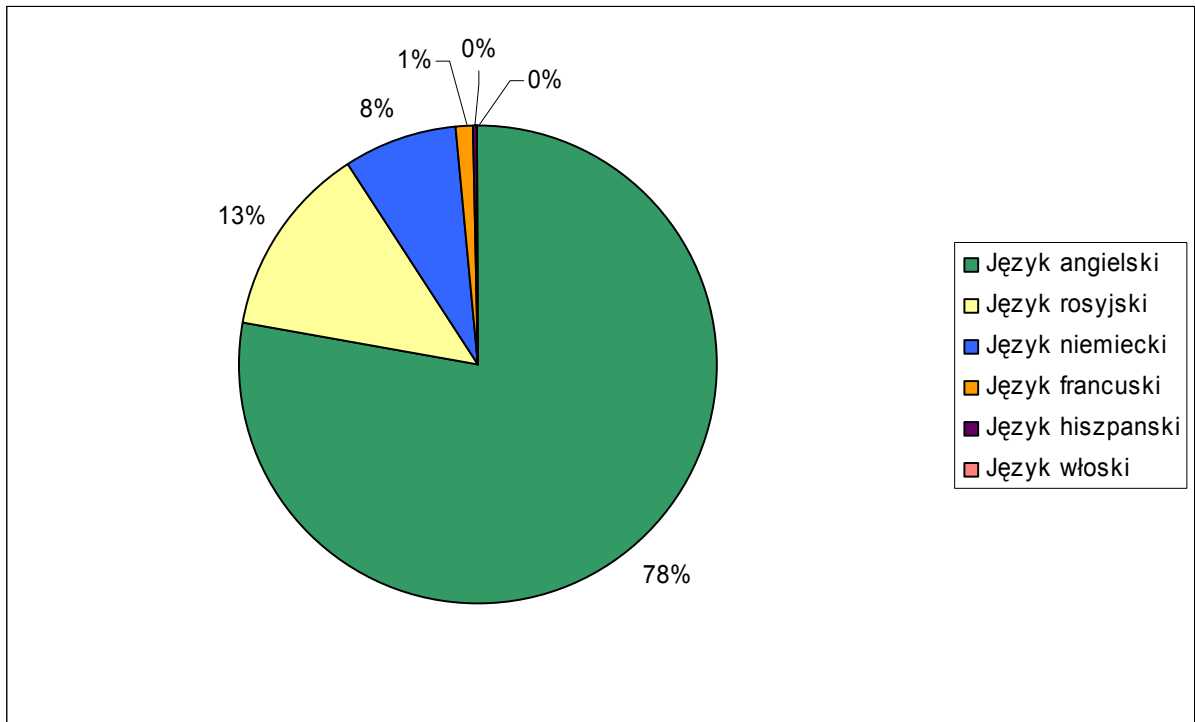
2.1. WOJEWÓDZTWO LUBELSKIE

Tabela 4. Wybory przedmiotów maturalnych w części pisemnej egzaminu w województwie lubelskim

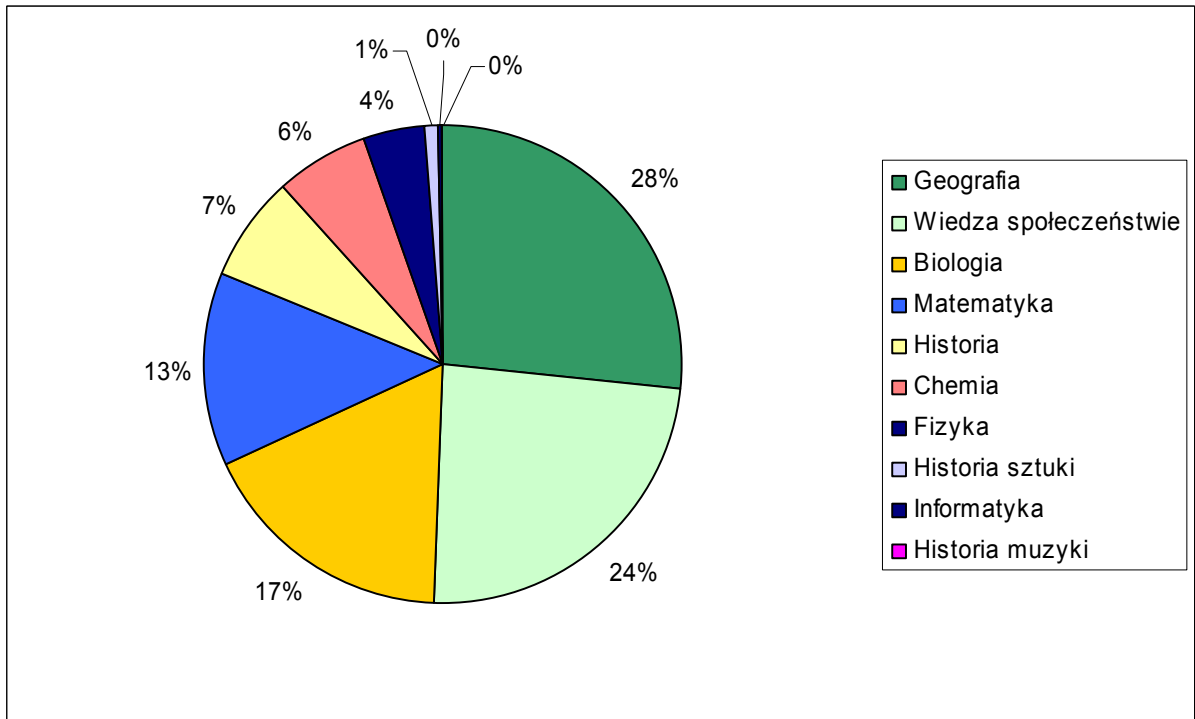
Przedmioty		Zdający po raz pierwszy egzamin maturalny					Ogółem	Zdający po raz kolejny	Ogółem	Laureaci
		LO	LP	T	LU	TU				
		Liczba zdających								
Język polski	PP	15118	2676	5133	307	381	25643	593	26236	4
	PR	1991	24	12	0	1				
Język angielski	PP	11819	1925	3554	137	163	20083	1194	21277	3
	PR	2435	30	20	0	0				
Język niemiecki	PP	1120	190	455	24	31	2047	87	2134	1
	PR	215	6	6	0	0				
Język rosyjski	PP	1325	526	1073	139	208	3537	73	3610	15
	PR	251	6	9	0	0				
Język francuski	PP	193	11	14	0	0	280	12	292	1
	PR	62	0	0	0	0				
Język włoski	PP	20	2	2	1	0	28	1	29	0
	PR	3	0	0	0	0				
Język hiszpański	PP	24	3	1	0	0	45	1	46	0
	PR	17	0	0	0	0				
Historia	PP	866	90	78	9	5	2574	199	2773	10
	PR	1475	20	30	1	0				
Wiedza społeczeństwie	PP	2075	787	1443	97	144	8712	432	9144	9
	PR	3675	239	247	3	2				
Biologia	PP	1898	435	594	61	30	5805	802	6607	3
	PR	2647	57	76	1	6				
Geografia	PP	3109	1054	2423	125	210	9625	514	10139	6
	PR	2468	110	122	2	2				
Matematyka	PP	1326	183	424	7	10	4745	284	5029	2
	PR	2685	24	83	1	2				
Fizyka	PP	383	2	21	1	1	1373	216	1589	3
	PR	933	0	32	0	0				
Chemia	PP	171	24	20	1	0	1906	465	2371	2
	PR	1672	10	7	0	1				
Historia sztuki	PP	50	0	3	0	0	283	57	340	0
	PR	230	0	0	0	0				
Historia muzyki	PP	18	0	0	0	0	27	4	31	5
	PR	9	0	0	0	0				
Informatyka	PR	58	3	7	0	0	68	4	72	1

PP – poziom podstawowy

PR – poziom rozszerzony



Rysunek 1. Struktura wyborów języków obcych w województwie lubelskim



Rysunek 2. Struktura wyborów przedmiotów do wyboru w województwie lubelskim

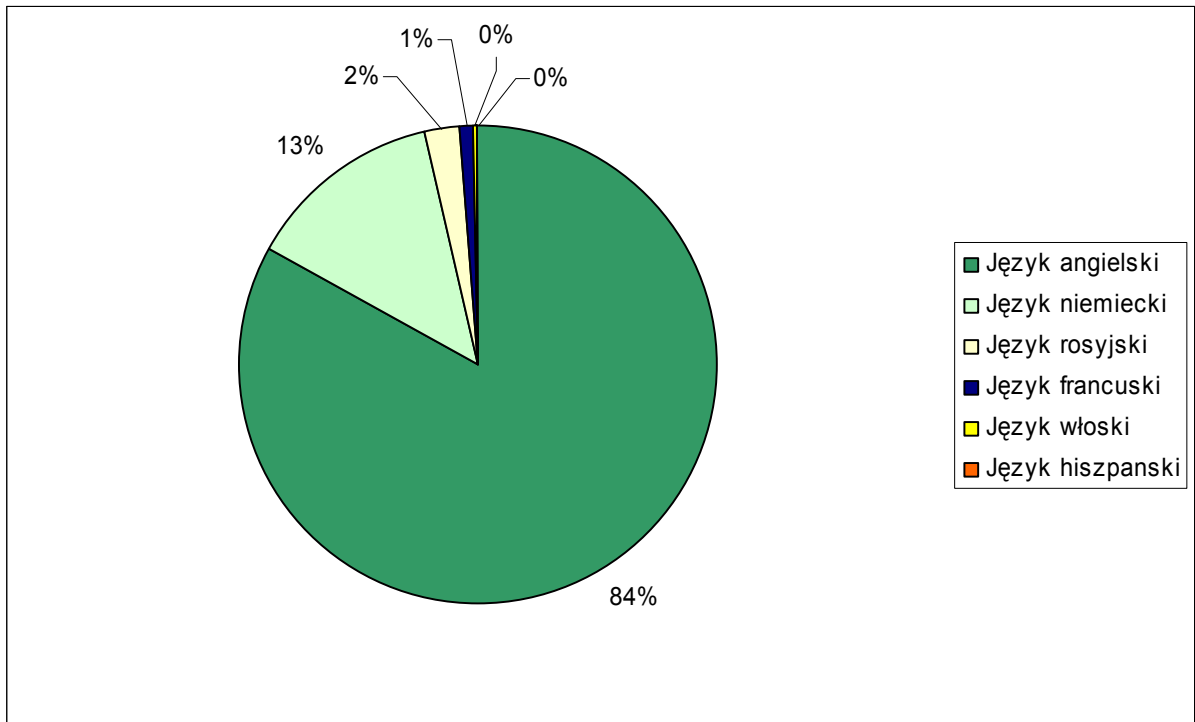
2. 2. WOJEWÓDZTWO MAŁOPOLSKIE

Tabela 5. Wybory przedmiotów maturalnych w części pisemnej egzaminu w województwie małopolskim

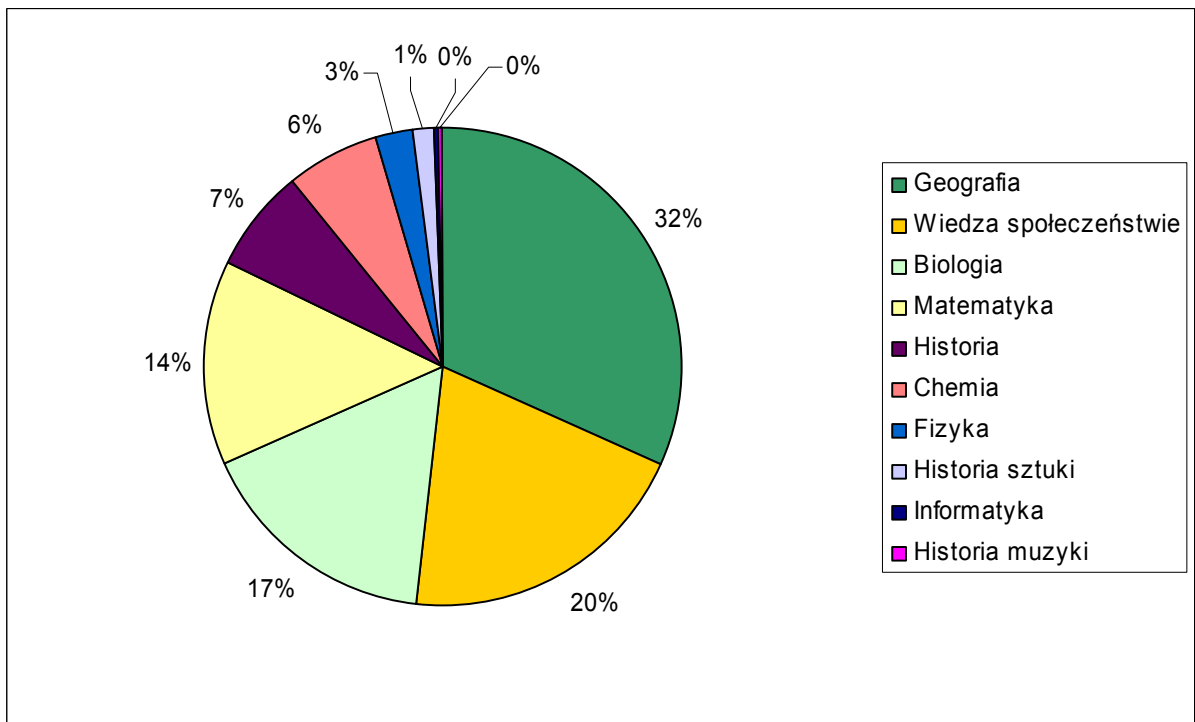
Przedmioty		Zdający po raz pierwszy egzamin maturalny					Ogółem	Zdający po raz kolejny	Ogółem	Laureaci
		LO	LP	T	LU	TU				
		Liczba zdających								
Język polski	PP	19635	2667	10414	783	542	36342	701	37043	25
	PR	2244	38	19	0	0				
Język angielski	PP	15455	2281	8113	482	324	30257	1453	31710	6
	PR	3483	32	86	0	1				
Język niemiecki	PP	2074	367	1818	124	112	4901	114	5015	2
	PR	389	8	9	0	0				
Język rosyjski	PP	220	46	362	161	103	922	23	945	5
	PR	25	3	2	0	0				
Język francuski	PP	242	7	43	1	2	368	19	387	6
	PR	72	0	1	0	0				
Język włoski	PP	41	0	5	8	3	69	4	73	0
	PR	11	0	0	1	0				
Język hiszpański	PP	7	0	0	0	0	7	5	12	0
	PR	7	0	0	0	0				
Historia	PP	1147	56	143	14	5	3115	354	3469	17
	PR	1675	28	43	2	2				
Wiedza społeczeństwie	PP	2373	756	2311	268	183	9329	529	9858	9
	PR	3145	96	196	0	1				
Biologia	PP	2525	344	1082	84	37	7315	886	8201	10
	PR	3101	29	112	1	0				
Geografia	PP	4390	1263	5605	387	315	14915	693	15608	8
	PR	2577	97	279	1	1				
Matematyka	PP	1645	195	970	22	16	6286	518	6804	10
	PR	3182	29	226	0	1				
Fizyka	PP	50	3	21	0	0	1098	237	1335	13
	PR	975	2	47	0	0				
Chemia	PP	294	14	60	2	0	2570	543	3113	8
	PR	2144	8	48	0	0				
Historia sztuki	PP	100	3	3	0	0	563	81	644	4
	PR	417	31	8	1	0				
Historia muzyki	PP	45	1	1	2	0	67	6	73	0
	PR	15	2	1	0	0				
Informatyka	PR	139	17	7	0	1	164	14	178	6

PP – poziom podstawowy

PR – poziom rozszerzony



Rysunek 3. Struktura wyborów języków obcych w województwie małopolskim



Rysunek 4. Struktura wyborów przedmiotów do wyboru w województwie małopolskim

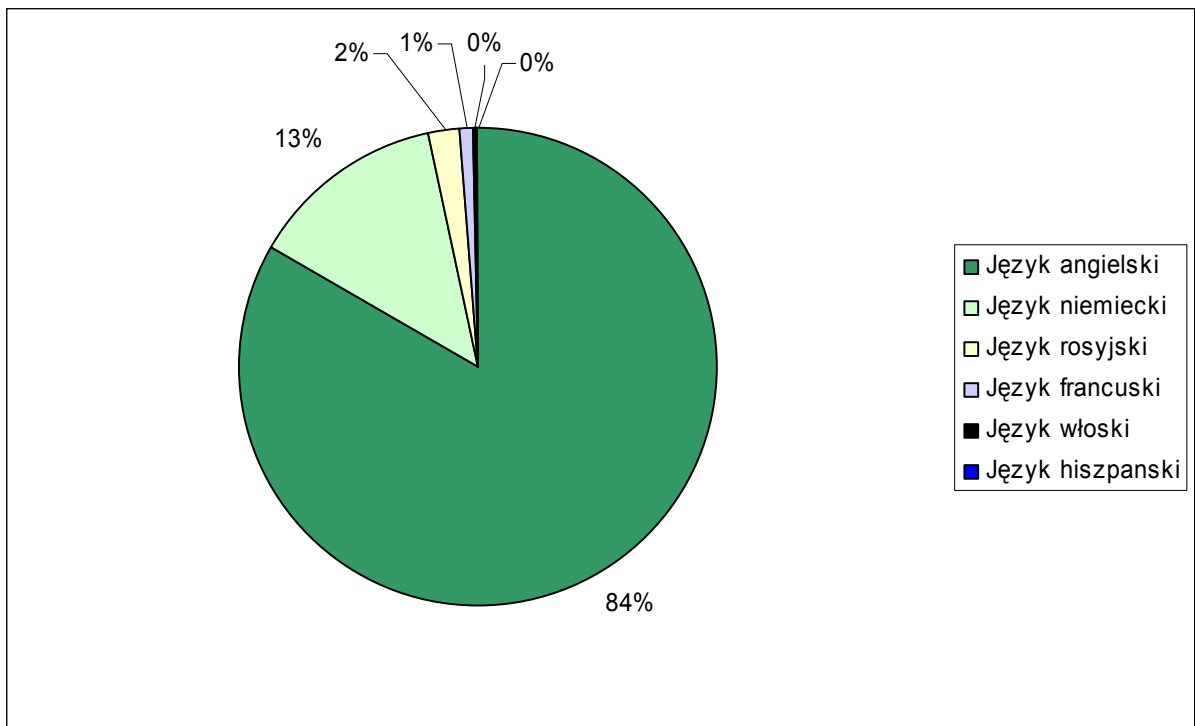
2. 3. WOJEWÓDZTWO PODKARPACKIE

Tabela 6. Wybory przedmiotów maturalnych w części pisemnej egzaminu w województwie podkarpackim

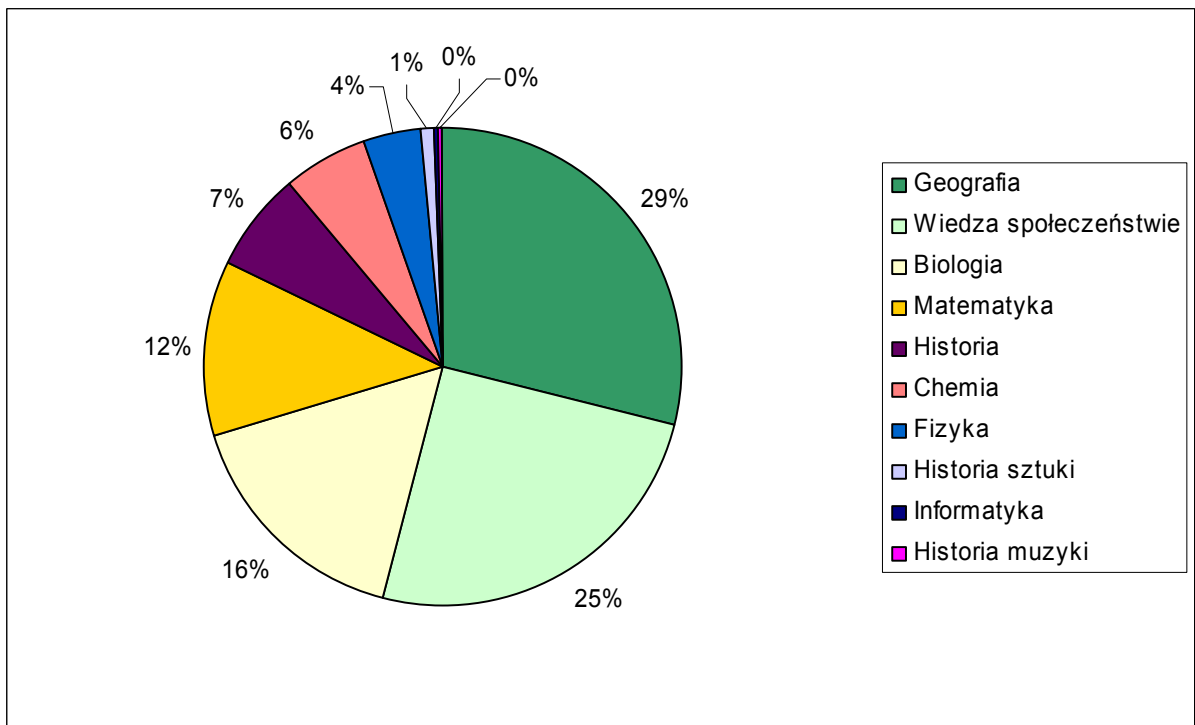
Przedmioty		Zdający po raz pierwszy egzamin maturalny					Ogółem	Zdający po raz kolejny	Ogółem	Laureaci
		LO	LP	T	LU	TU				
		Liczba zdających								
Język polski	PP	13282	2596	7714	210	286	25500	478	25978	10
	PR	1388	13	11	0	0				
Język angielski	PP	10468	2102	6178	148	159	21363	1025	22388	3
	PR	2229	22	56	1	0				
Język niemiecki	PP	1543	385	1170	26	81	3447	99	3546	1
	PR	235	2	5	0	0				
Język rosyjski	PP	192	66	269	49	40	631	16	647	1
	PR	10	4	1	0	0				
Język francuski	PP	130	28	19	0	1	215	8	223	1
	PR	37	0	0	0	0				
Język włoski	PP	6	1	0	6	1	14	0	14	0
	PR	0	0	0	0	0				
Język hiszpański	PP	12	0	1	2	0	27	3	30	0
	PR	12	0	0	0	0				
Historia	PP	818	47	67	8	9	2189	132	2321	4
	PR	1169	25	45	1	0				
Wiedza społeczeństwie	PP	2058	966	2214	73	140	8553	319	8872	10
	PR	2742	118	238	1	3				
Biologia	PP	1661	364	785	27	16	5268	571	5839	11
	PR	2299	31	85	0	0				
Geografia	PP	2807	1034	3742	120	111	9824	370	10194	5
	PR	1736	52	221	0	1				
Matematyka	PP	1025	115	630	2	6	4066	170	4236	1
	PR	2149	16	123	0	0				
Fizyka	PP	148	3	28	0	1	1199	193	1392	3
	PR	938	0	81	0	0				
Chemia	PP	179	20	32	0	0	1705	403	2108	5
	PR	1451	5	18	0	0				
Historia sztuki	PP	50	2	1	0	0	245	19	264	0
	PR	188	2	2	0	0				
Historia muzyki	PP	48	1	0	0	1	61	0	61	1
	PR	10	1	0	0	0				
Informatyka	PR	112	3	14	0	0	129	5	134	3

PP – poziom podstawowy

PR – poziom rozszerzony



Rysunek 5. Struktura wyborów języków obcych w województwie podkarpackim



Rysunek 6. Struktura wyborów przedmiotów do wyboru w województwie podkarpackim

3. Podstawowe miary statystyczne i rozkłady wyników pisemnego egzaminu maturalnego według przedmiotów maturalnych i poziomów egzaminu

Dla każdego przedmiotu egzaminacyjnego podano wyniki z rozróżnieniem zdających egzamin maturalny po raz pierwszy i kolejny. Podano następujące dane:

- ogólną liczbę zdających na poziomie podstawowym i rozszerzonym,
- średni procentowy wynik dla wszystkich zdających na poziomie podstawowym,
- średni procentowy wynik dla wszystkich zdających na poziomie rozszerzonym,
- wartość odchylenia standardowego,
- rozstęp wyników,
- wynik maksymalny i minimalny.

W dalszej części informacji przedmiotowej podajemy wyniki według województw i typów szkół. Podano następujące dane:

- liczbę zdających,
- średni procentowy wynik poziomu podstawowego,
- średni procentowy wynik poziomu rozszerzonego,
- procent zdających uzyskujących wyniki powyżej progu zaliczenia na poziomie podstawowym,
- procent zdających uzyskujących wyniki powyżej progu zaliczenia na poziomie rozszerzonym.

Pragniemy zwrócić uwagę na fakt, że na rozkładach wyników w kilku przypadkach występuje wynik „0” punktów. Jest on konsekwencją obowiązujących przepisów regulujących ustalanie wyników, który mówi, że zdający, który nie zgłosi się na egzamin lub ma egzamin unieważniony otrzymuje „0” punktów.

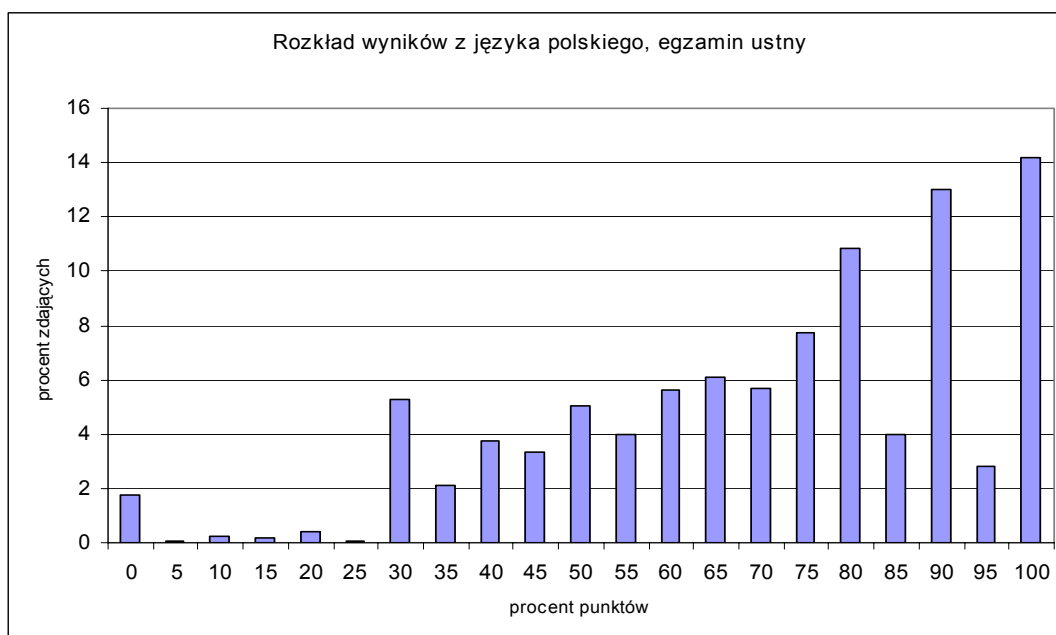
3. 1. Język polski - egzamin ustny

Tabela 1. Podstawowe miary statystyczne

Miary	Zdający po raz pierwszy egzamin maturalny	Zdający po raz kolejny
Liczba zdających	85633	158
Wynik średni w % punktów	70,70	53,89
Odchylenie standardowe	23,50	27,02
Rozstęp	100	100
Minimalny wynik	0	0
Maksymalny wynik	100	100

Tabela 2. Liczba zdających

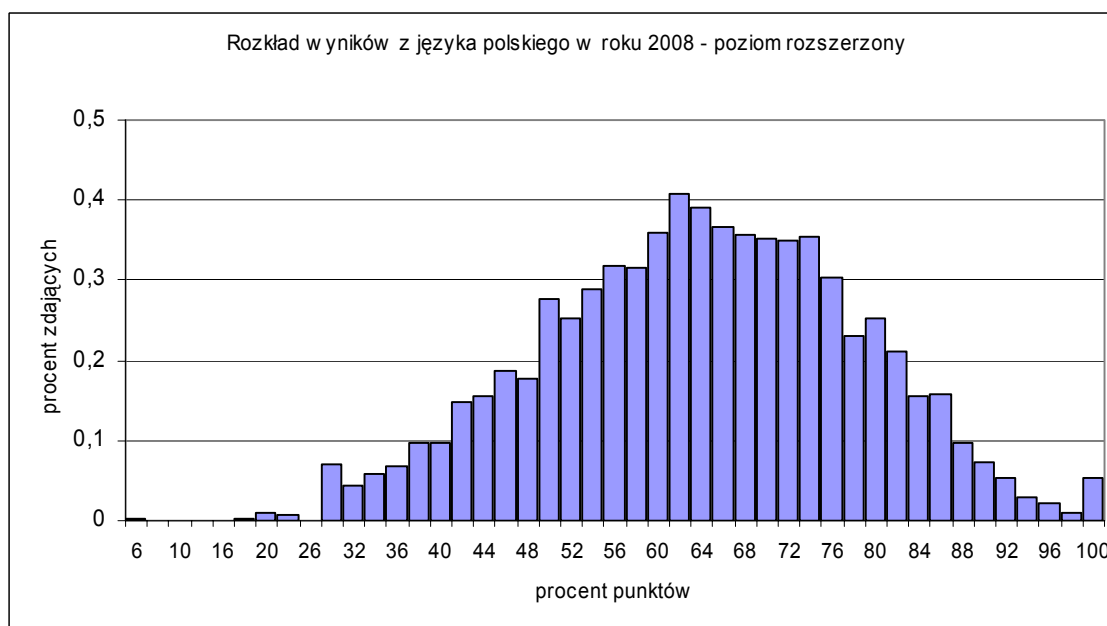
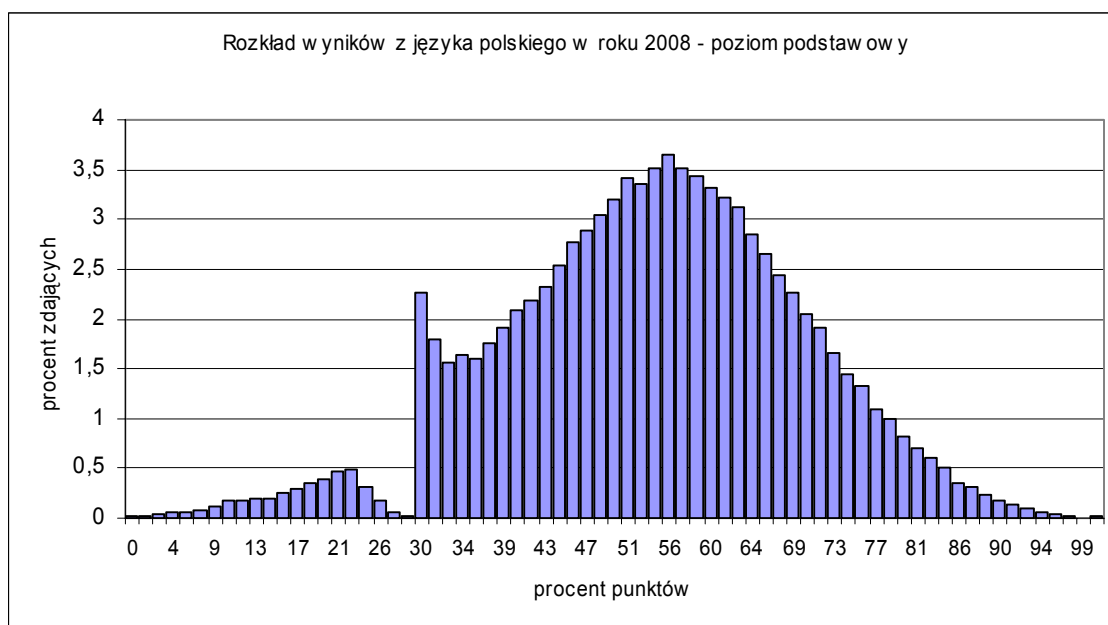
Województwo	Zdający pierwszy raz					Ogółem	Zdający po raz kolejny	Razem
	LO	LP	T	LU	TU			
Lubelskie	16985	2622	4975	276	357	25215	60	25275
Małopolskie	21475	2645	10044	741	477	35382	64	35446
Podkarpackie	14589	2553	7450	184	260	25036	34	25070
Ogółem	53049	7820	22469	1201	1094	85633	158	85791



Język polski - egzamin pisemny

Tabela 1. Podstawowe miary statystyczne

Miary	Zdający po raz pierwszy egzamin maturalny		Zdający po raz kolejny	
	Poziom podstawowy	Poziom rozszerzony	Poziom podstawowy	Poziom rozszerzony
Liczba zdających	81744	5741	1123	649
Wynik średni w % punktów	53,99	64,28	35,62	60,00
Odchylenie standardowe	15,37	14,36	15,39	15,74
Rozstęp	100	94,00	85,71	90
Minimalny wynik	0	6	0	8
Maksymalny wynik w %	100	100	85,71	98,00



Egzamin pisemny, według typów szkół i województw

Tabela 2. Liczba zdających

Województwo	Poziom podstawowy					Poziom rozszerzony					Ogółem	Zdający po raz kolejny	Razem
	LO	LP	T	LU	TU	LO	LP	T	LU	TU			
Lubelskie	15118	2676	5133	307	381	1991	24	12	0	1	25643	593	26236
Małopolskie	19635	2667	10414	783	542	2244	38	19	0	0	36342	701	37043
Podkarpackie	13282	2596	7714	210	286	1388	13	11	0	0	25500	478	25978
Ogółem	48035	7939	23261	1300	1209	5623	75	42	0	1	87485	1772	89257

Tabela 3. Średni wynik egzaminu w procentach – poziom podstawowy

Województwo	LO	LP	T	LU	TU	Ogółem	Zdający po raz kolejny
Lubelskie	57,94	46,72	45,31	35,93	37,04	53,30	33,19
Małopolskie	60,43	49,45	49,19	39,87	39,58	55,33	38,71
Podkarpackie	58,86	45,55	45,68	40,86	35,66	52,77	35,64
Ogółem	59,21	47,25	47,17	39,10	37,85	53,99	35,62

Tabela 4. Średni wynik egzaminu w procentach – poziom rozszerzony

Województwo	LO	LP	T	LU	TU	Ogółem	Zdający po raz kolejny
Lubelskie	59,65	46,67	43,83	-	40,00	59,39	53,44
Małopolskie	67,86	58,11	58,74	-	-	67,62	62,28
Podkarpackie	66,05	53,69	52,91	-	-	65,84	61,78
Ogółem	64,51	53,68	52,95	-	40,00	64,28	60,00

Tabela 5. Procent zdających powyżej progu zaliczenia – poziom podstawowy

Województwo	LO	LP	T	LU	TU	Ogółem	Zdający po raz kolejny
Lubelskie	97,90	92,34	91,92	76,22	78,22	95,37	69,52
Małopolskie	98,84	95,99	95,36	83,40	82,84	96,94	76,47
Podkarpackie	98,58	92,14	92,07	82,38	74,83	95,38	77,14
Ogółem	98,48	93,50	93,51	81,54	79,49	96,03	74,00

Tabela 6. Procent zdających powyżej progu zaliczenia egzaminu – poziom rozszerzony

Województwo	LO	LP	T	LU	TU	Ogółem	Zdający po raz kolejny
Lubelskie	99,55	100	91,67	-	100	99,51	98,13
Małopolskie	99,96	100	100	-	-	99,96	98,89
Podkarpackie	99,93	92,31	100	-	-	99,86	97,66
Ogółem	99,80	98,67	97,62	-	100	99,77	98,46

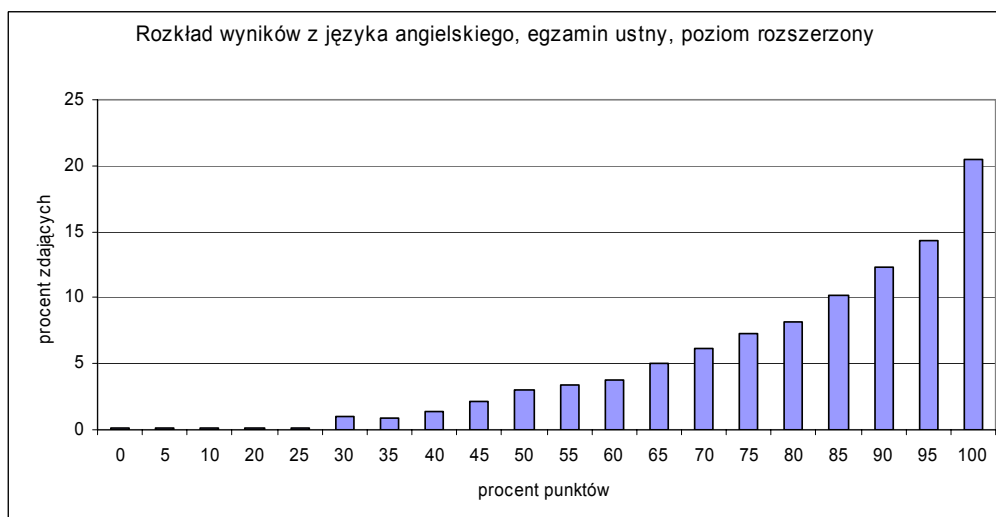
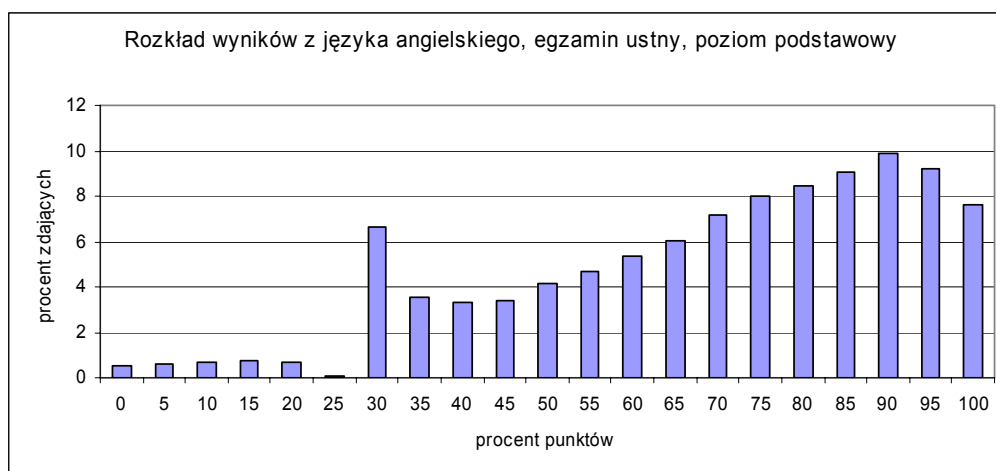
3. 2. Język angielski - egzamin ustny

Tabela 1. Podstawowe miary statystyczne

Miary	Zdający po raz pierwszy egzamin maturalny		Zdający po raz kolejny	
	Poziom podstawowy	Poziom rozszerzony	Poziom podstawowy	Poziom rozszerzony
Liczba zdających	68286	2672	603	92
Wynik średni w % punktów	69,36	81,57	37,03	71,41
Odchylenie standardowe	23,22	17,65	20,99	23,89
Rozstęp	100	100	100	100
Minimalny wynik	0	0	0	0
Maksymalny wynik	100	100	100	100

Tabela 2. Liczba zdających

Województwo	Poziom podstawowy					Poziom rozszerzony					Ogółem	Zdający po raz kolejny	Razem
	LO	LP	T	LU	TU	LO	LP	T	LU	TU			
Lubelskie	13284	1904	3483	121	155	926	17	6	0	0	19896	234	20130
Małopolskie	18014	2262	7997	462	293	849	20	30	0	1	29928	252	30180
Podkarpackie	11890	2080	6055	140	146	787	7	27	2	0	21134	209	21343
Ogółem	43188	6246	17535	723	1317	2562	44	63	2	1	70958	695	71653



Język angielski egzamin pisemny

Tabela 1. Podstawowe miary statystyczne egzaminu

Miary	Zdający po raz pierwszy egzamin maturalny			Zdający po raz kolejny	
	Poziom podstawowy	Poziom rozszerzony	Przedmiot dodatkowy	Poziom podstawowy	Poziom rozszerzony
Liczba zdających	63308	7850	545	2713	959
Wynik średni w % punktów	61,15	70,73	75,54	37,06	63,36
Odchylenie standardowe	22,09	14,37	14,75	17,10	18,15
Rozstęp	100	88,00	75,00	100	83,00
Minimalny wynik	0	12,00	25,00	0	17,00
Maksymalny wynik w %	100	100	100	100	100

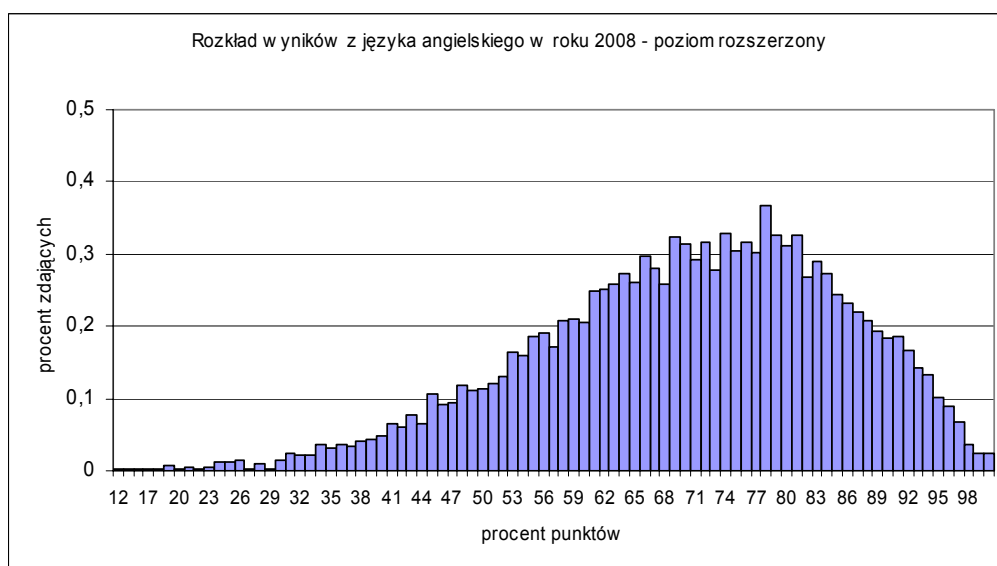
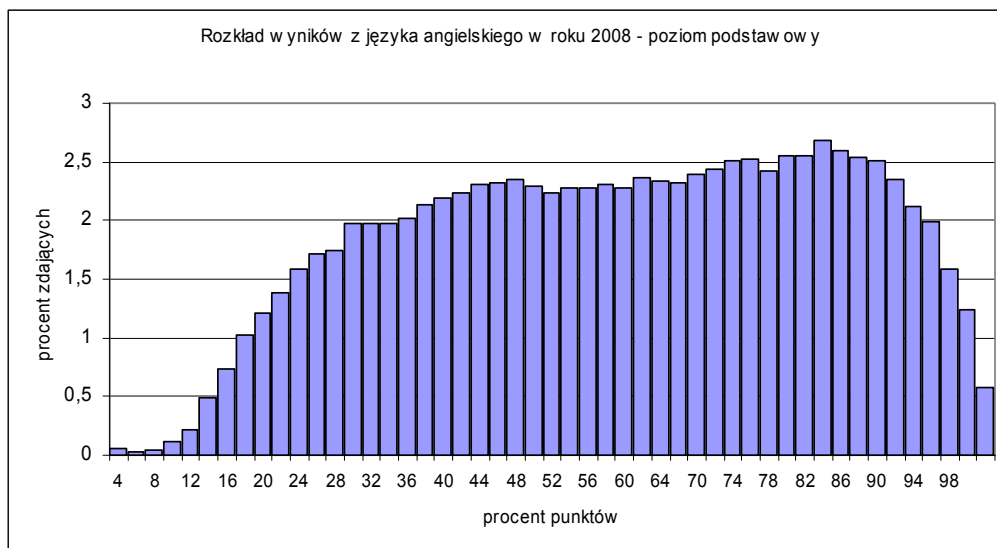


Tabela 2. Liczba zdających

Województwo	Poziom podstawowy					Poziom rozszerzony					Ogółem	Zdający po raz kolejny	Razem
	LO	LP	T	LU	TU	LO	LP	T	LU	TU			
Lubelskie	11819	1925	3554	137	163	2435	30	20	0	0	20083	1194	21277
Małopolskie	15455	2281	8113	482	324	3483	32	86	0	1	30257	1453	31710
Podkarpackie	10468	2102	6178	148	159	2229	22	56	1	0	21363	1025	22388
Ogółem	37742	6308	17845	767	646	8147	84	162	1	1	71703	3672	75375

Tabela 3. Średni wynik egzaminu w procentach – poziom podstawowy

Województwo	LO	LP	T	LU	TU	Ogółem	Zdający po raz kolejny
Lubelskie	68,77	48,46	47,70	36,24	37,72	61,75	35,36
Małopolskie	70,62	52,64	50,37	36,19	32,11	61,82	39,84
Podkarpackie	69,22	48,93	48,31	36,59	34,23	59,66	35,67
Ogółem	69,65	50,13	49,12	36,28	34,05	61,15	37,06

Tabela 4. Średni wynik egzaminu w procentach – poziom rozszerzony

Województwo	Egzamin	LO	LP	T	LU	TU	Ogółem	Zdający po raz kolejny
Lubelskie	obowiązkowy	69,61	54,32	59,16	-	-	69,32	60,68
	dotatkowy	76,47	44,50	49,00	-	-	76,15	72,41
	ogółem	70,40	53,67	58,65	-	-	70,10	61,47
Małopolskie	obowiązkowy	71,86	61,27	60,06	-	69,00	71,48	64,87
	dotatkowy	76,68	61,00	66,33	-	-	76,18	65,55
	ogółem	72,02	61,25	60,28	--	69,00	72,02	64,90
Podkarpackie	obowiązkowy	71,35	52,10	63,06	26,00	-	71,35	62,07
	dotatkowy	74,29	40,00	62,50	-	-	74,29	63,65
	ogółem	71,53	51,55	63,02	26,00	-	71,53	62,19
Ogółem		71,40	56,00	61,02	26,00	69,00	71,40	63,36

Tabela 5. Procent zdających powyżej progu zaliczenia – poziom podstawowy

Województwo	LO	LP	T	LU	TU	Ogółem	Zdający po raz kolejny
Lubelskie	96,73	82,44	80,84	55,47	60,74	91,30	59,72
Małopolskie	97,02	88,82	83,83	58,30	49,07	91,02	65,88
Podkarpackie	97,09	84,54	81,58	58,11	53,46	90,01	61,08
Ogółem	96,95	85,45	82,45	57,76	53,10	90,79	62,33

Tabela 6. Procent zdających powyżej progu zaliczenia egzaminu – poziom rozszerzony

Województwo	LO	LP	T	LU	TU	Ogółem	Zdający po raz kolejny
Lubelskie	99,44	100	94,74	-	-	99,41	95,34
Małopolskie	99,82	96,67	100	-	100	99,80	97,61
Podkarpackie	99,86	90,48	96,15	0	-	99,63	95,69
Ogółem	99,72	96,20	98,05	0	100	99,64	96,57

3.3 Język niemiecki - egzamin ustny

Tabela 1. Podstawowe miary statystyczne

Miary	Zdający po raz pierwszy egzamin maturalny		Zdający po raz kolejny	
	Poziom podstawowy	Poziom rozszerzony	Poziom podstawowy	Poziom rozszerzony
Liczba zdających	9694	471	48	30
Wynik średni w % punktów	62,55	85,93	29,79	78,17
Odchylenie standardowe	24,67	18,11	22,19	24,48
Rozstęp	100	100	85,00	70,00
Minimalny wynik	0	0	0	30,00
Maksymalny wynik	100	100	85,00	100

Tabela 2. Liczba zdających

Województwo	Poziom podstawowy					Poziom rozszerzony					Ogółem	Zdający po raz kolejny	Razem
	LO	LP	T	LU	TU	LO	LP	T	LU	TU			
Lubelskie	1203	184	437	20	28	125	5	5	0	0	2007	20	2027
Małopolskie	2274	359	1757	117	96	178	6	8	0	0	4795	27	4822
Podkarpackie	1624	376	1119	23	77	140	0	4	0	0	3363	31	3394
Ogółem	5101	919	3313	160	201	443	11	17	0	0	10165	78	10243



Język niemiecki — egzamin pisemny

Tabela 1. Podstawowe miary statystyczne egzaminu

Miary	Zdający po raz pierwszy egzamin maturalny			Zdający po raz kolejny	
	Poziom podstawowy	Poziom rozszerzony	Przedmiot dodatkowy	Poziom podstawowy	Poziom rozszerzony
Liczba zdających	9520	674	201	184	116
Wynik średni w % punktów	53,92	72,74	72,42	31,59	68,09
Odchylenie standardowe	19,97	14,17	17,34	15,19	18,41
Rozstęp	100	75,00	75,00	82,00	80,00
Minimalny wynik	0	25,00	25,00	8,00	16,00
Maksymalny wynik w %	100	100	100	90,00	96,00

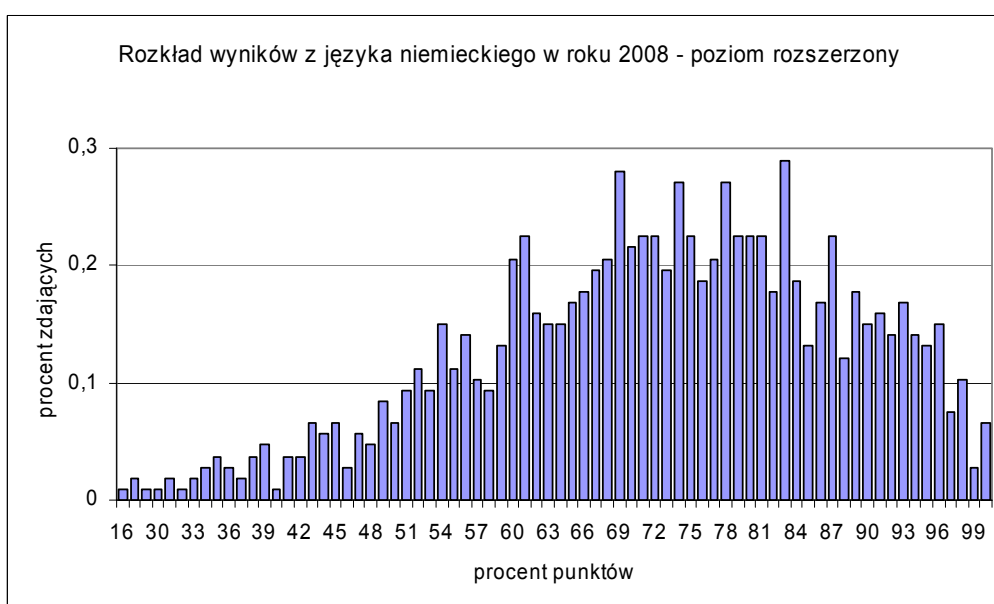
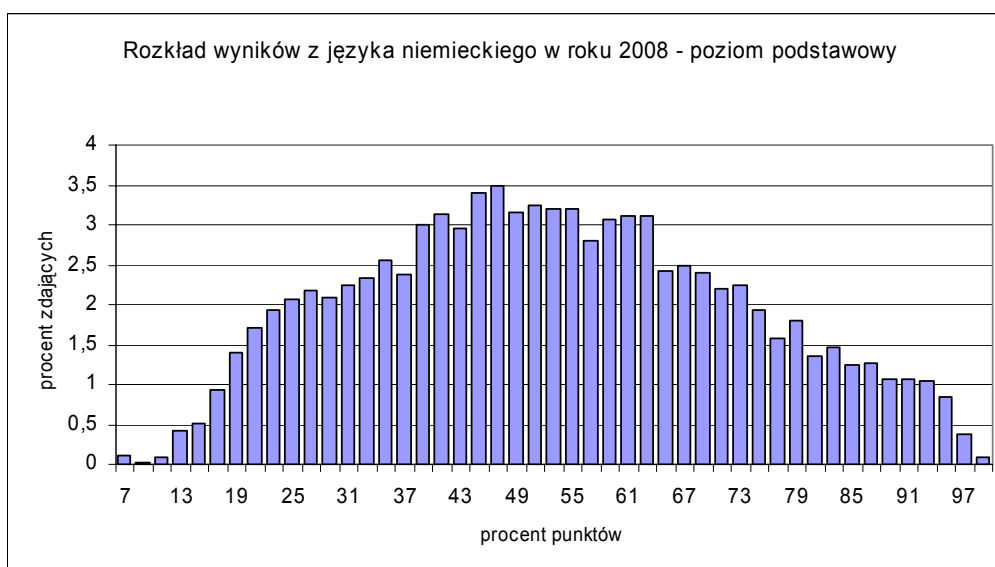


Tabela 2. Liczba zdających

Województwo	Poziom podstawowy					Poziom rozszerzony					Ogółem	Zdający po raz kolejny	Razem
	LO	LP	T	LU	TU	LO	LP	T	LU	TU			
Lubelskie	1120	190	455	24	31	215	6	6	0	0	2047	87	2134
Małopolskie	2074	367	1818	124	112	389	8	9	0	0	4901	114	5015
Podkarpackie	1543	385	1170	26	81	235	2	5	0	0	3447	99	3546
Ogółem	4737	942	3443	174	224	839	16	20	0	0	10395	300	10695

Tabela 3. Średni wynik egzaminu w procentach – poziom podstawowy

Województwo	LO	LP	T	LU	TU	Ogółem	Zdający po raz kolejny
Lubelskie	62,84	43,89	41,38	25,88	30,16	54,45	26,86
Małopolskie	65,70	47,07	45,73	35,71	32,13	54,43	38,29
Podkarpackie	63,50	44,90	43,62	34,65	28,72	52,89	28,87
Ogółem	64,31	45,54	44,44	34,20	30,62	53,92	31,59

Tabela 4. Średni wynik egzaminu w procentach – poziom rozszerzony

Województwo	Egzamin	LO	LP	T	LU	TU	Ogółem	Zdający po raz kolejny
Lubelskie	obowiązkowy	70,22	79,00	61,75	-	-	70,05	67,53
	dodatkowy	73,37	43,00	66,00	-	-	71,21	73,92
	ogółem	71,25	49,00	63,17	-	-	70,44	70,00
Małopolskie	obowiązkowy	75,17	75,00	55,75	-	-	74,94	69,87
	dodatkowy	71,24	76,50	62,00	-	-	70,84	68,60
	ogółem	74,63	75,75	59,22	-	-	74,31	69,61
Podkarpackie	obowiązkowy	71,26	41,00	63,00	-	-	70,78	63,73
	dodatkowy	76,15	-	59,00	-	-	75,59	71,67
	ogółem	72,49	41,00	61,40	-	-	72,00	64,39
Ogółem		73,16	61,37	60,95	-	-	72,67	68,09

Tabela 5. Procent zdających powyżej progu zaliczenia – poziom podstawowy

Województwo	LO	LP	T	LU	TU	Ogółem	Zdający po raz kolejny
Lubelskie	95,54	83,68	73,63	20,83	61,29	87,25	25,00
Małopolskie	97,44	83,92	83,94	61,29	51,79	88,74	55,38
Podkarpackie	96,50	81,56	79,40	57,69	39,51	86,71	42,86
Ogółem	96,69	82,91	81,03	55,17	48,66	87,77	41,85

Tabela 6. Procent zdających powyżej progu zaliczenia egzaminu – poziom rozszerzony

Województwo	LO	LP	T	LU	TU	Ogółem	Zdający po raz kolejny
Lubelskie	100	100	100	-	-	100	100
Małopolskie	99,70	100	100	-	-	99,71	97,44
Podkarpackie	100	100	100	-	-	100	100
Ogółem	99,85	100	100	-	-	99,85	98,90

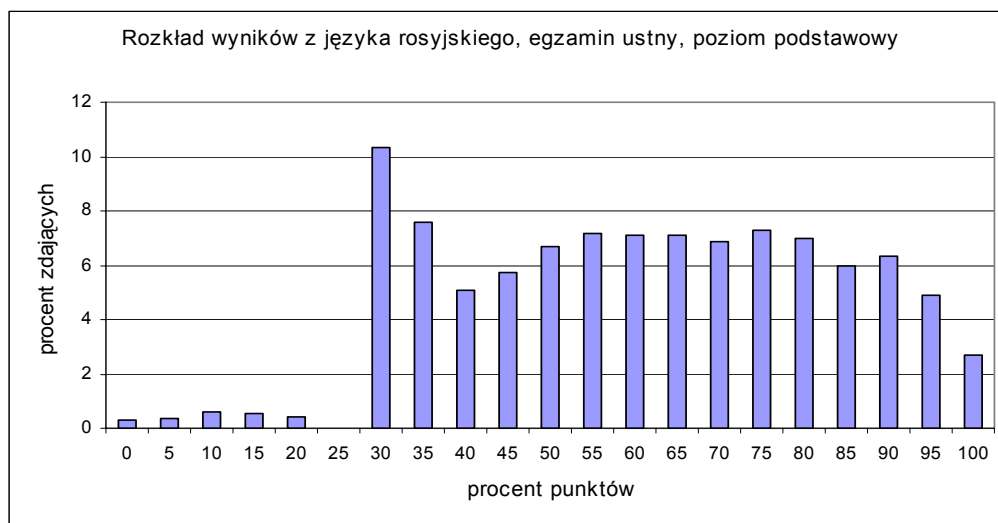
3.4 Język rosyjski - egzamin ustny

Tabela 1. Podstawowe miary statystyczne

Miary	Zdający po raz pierwszy egzamin maturalny		Zdający po raz kolejny	
	Poziom podstawowy	Poziom rozszerzony	Poziom podstawowy	Poziom rozszerzony
Liczba zdających	4907	135	29	3
Wynik średni w % punktów	60,90	83,74	36,90	58,33
Odchylenie standardowe	21,97	19,03	21,61	5,77
Rozstęp	100	70,00	90,00	10,00
Minimalny wynik	0	30,00	0	55,00
Maksymalny wynik	100	100	90,00	65,00

Tabela 2. Liczba zdających

Województwo	Poziom podstawowy					Poziom rozszerzony					Ogółem	Zdający po raz kolejny	Razem
	LO	LP	T	LU	TU	LO	LP	T	LU	TU			
Lubelskie	1473	522	1066	138	202	96	4	5	0	0	3506	19	3525
Małopolskie	225	46	356	160	103	16	3	2	0	0	911	10	921
Podkarpackie	195	64	269	49	39	5	3	1	0	0	625	3	628
Ogółem	1893	632	1718	347	344	117	10	8	0	0	5042	32	5074



Język rosyjski - egzamin pisemny

Tabela 1. Podstawowe miary statystyczne egzaminu

Miary	Zdający po raz pierwszy egzamin maturalny			Zdający po raz kolejny	
	Poziom podstawowy	Poziom rozszerzony	Przedmiot dodatkowy	Poziom podstawowy	Poziom rozszerzony
Liczba zdających	4779	235	76	100	12
Wynik średni w % punktów	61,00	71,00	71,66	36,39	66,67
Odchylenie standardowe	19,68	18,28	19,84	13,68	22,95
Rozstęp	100	82,00	91,00	74,00	71,00
Minimalny wynik	0	18,00	9,00	14,00	25,00
Maksymalny wynik w %	100	100	100	88,00	96,00

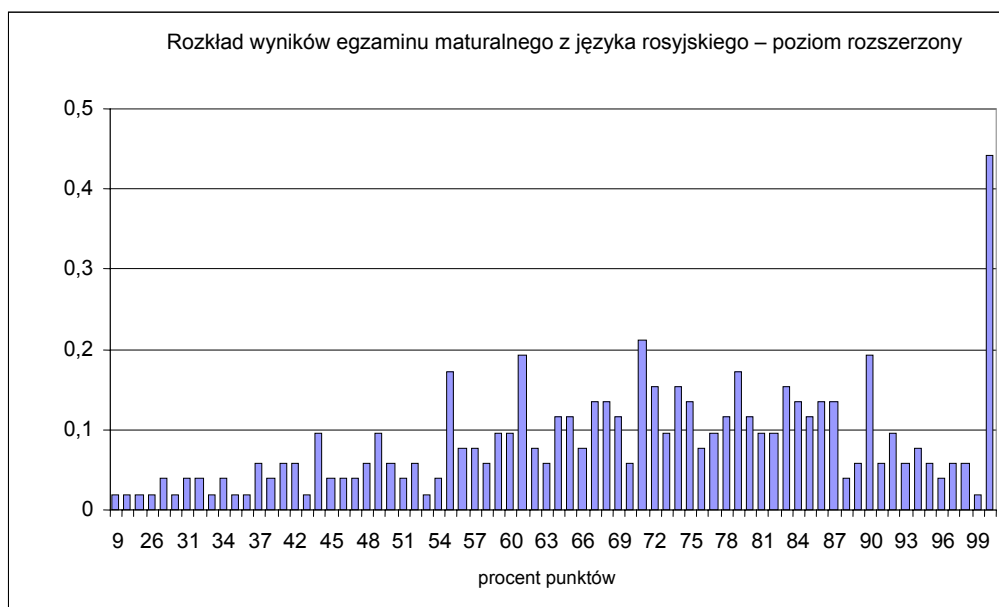
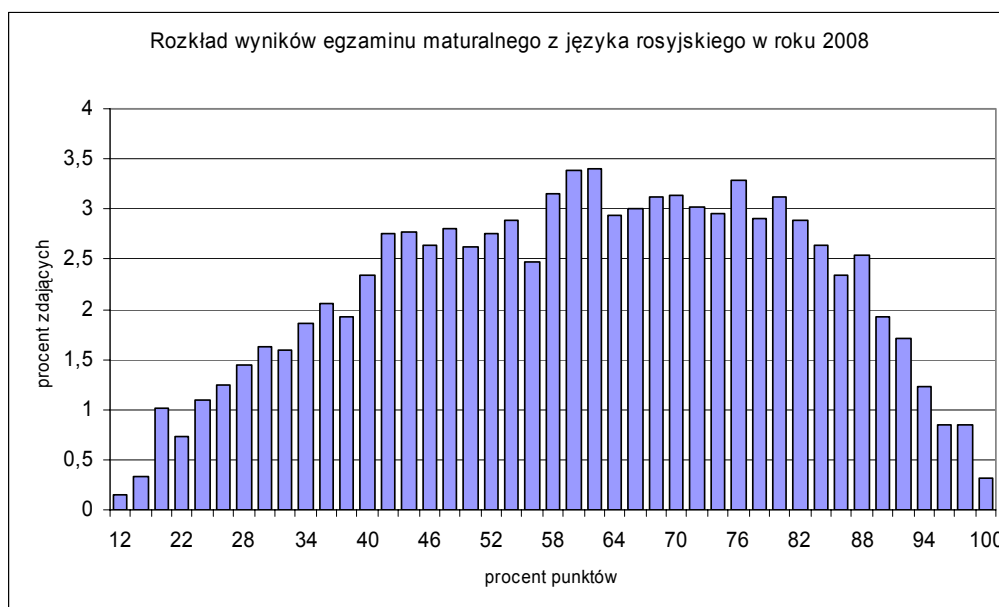


Tabela 2. Liczba zdających

Województwo	Poziom podstawowy					Poziom rozszerzony					Ogółem	Zdający po raz kolejny	Razem
	LO	LP	T	LU	TU	LO	LP	T	LU	TU			
Lubelskie	1325	526	1073	139	208	251	6	9	0	0	3537	73	3610
Małopolskie	220	46	362	161	103	25	3	2	0	0	922	23	945
Podkarpackie	192	66	269	49	40	10	4	1	0	0	631	16	647
Ogółem	1737	638	1704	349	351	286	13	12	0	0	5090	112	5202

Tabela 3. Średni wynik egzaminu w procentach – poziom podstawowy

Województwo	LO	LP	T	LU	TU	Ogółem	Zdający po raz kolejny
Lubelskie	73,41	62,22	55,61	53,53	45,30	63,14	36,94
Małopolskie	66,71	56,48	52,12	56,17	50,66	56,51	37,30
Podkarpackie	65,24	52,79	51,99	54,18	47,68	56,10	32,80
Ogółem	71,66	60,83	54,30	54,84	47,14	61,00	36,39

Tabela 4. Średni wynik egzaminu w procentach – poziom rozszerzony

Województwo	Egzamin	LO	LP	T	LU	TU	Ogółem	Zdający po raz kolejny
Lubelskie	obowiązkowy	70,82	62,80	46,71	-	-	69,82	66,67
	dodatkowy	73,87	72,00	41,50	-	-	72,68	79,50
	ogółem	71,46	64,33	45,56	-	-	70,42	69,88
Małopolskie	obowiązkowy	82,00	100	-	-	-	83,20	42,00
	dodatkowy	74,73	52,50	69,50	-	-	71,07	67,00
	ogółem	78,80	68,33	69,50	-	-	77,13	50,33
Podkarpackie	obowiązkowy	77,50	77,00	-	-	-	77,40	-
	dodatkowy	81,50	58,00	31,00	-	-	62,00	90,00
	ogółem	78,30	67,50	31,00	-	-	72,27	90,00
Ogółem		72,34	66,23	48,33	-	-	71,16	66,67

Tabela 5. Procent zdających powyżej progu zaliczenia – poziom podstawowy

Województwo	LO	LP	T	LU	TU	Ogółem	Zdający po raz kolejny
Lubelskie	98,04	95,06	92,73	89,93	85,10	94,65	67,69
Małopolskie	96,36	95,65	89,78	93,79	91,26	92,60	65,00
Podkarpackie	94,79	92,42	88,85	93,88	87,50	91,40	53,33
Ogółem	97,47	94,83	91,49	92,26	87,18	93,85	65,00

Tabela 6. Procent zdających powyżej progu zaliczenia egzaminu – poziom rozszerzony

Województwo	LO	LP	T	LU	TU	Ogółem	Zdający po raz kolejny
Lubelskie	98,48	100	100	-	-	98,57	83,33
Małopolskie	100	100	-	-	-	100	100
Podkarpackie	100	100	-	-	-	100	-
Ogółem	98,64	100	100	-	-	98,72	87,50

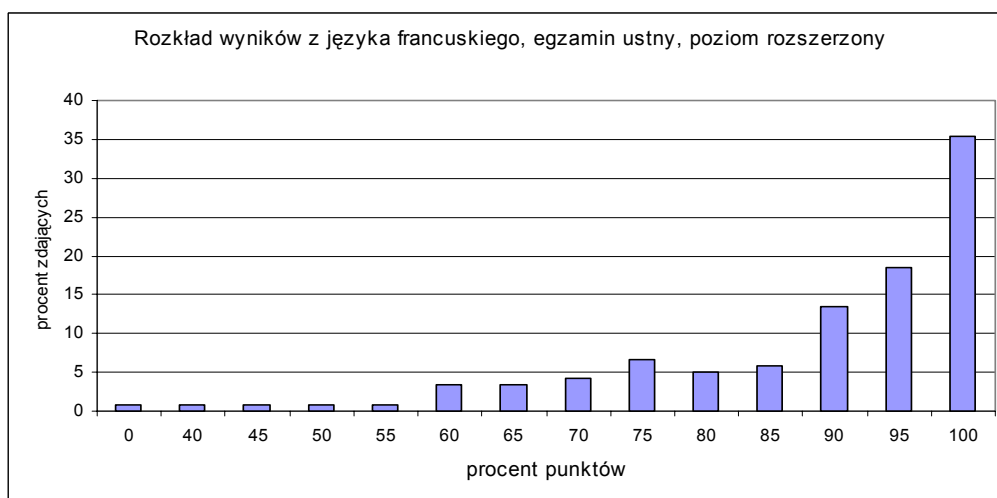
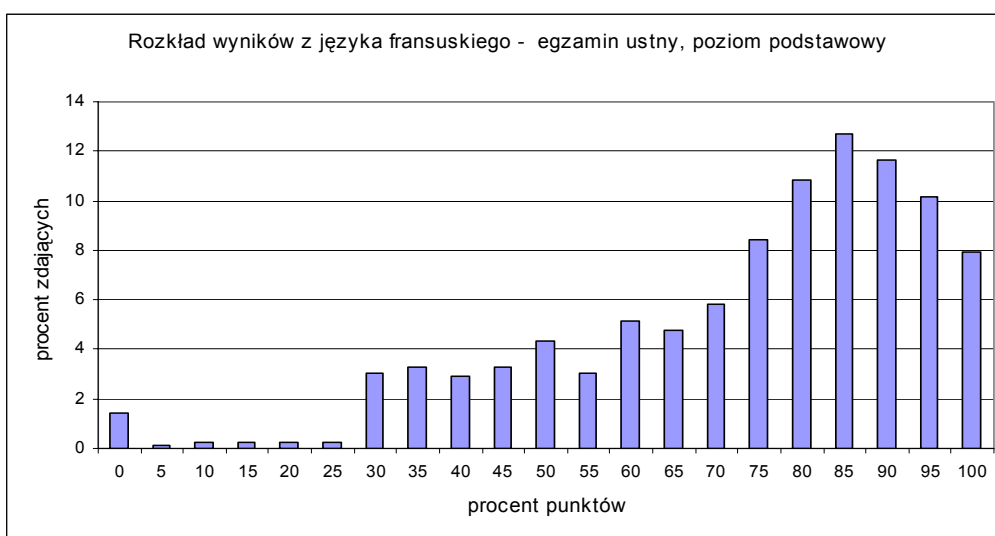
3.5. Język francuski - egzamin ustny

Tabela 1. Podstawowe miary statystyczne

Miary	Zdający po raz pierwszy egzamin maturalny		Zdający po raz kolejny	
	Poziom podstawowy	Poziom rozszerzony	Poziom podstawowy	Poziom rozszerzony
Liczba zdających	753	108	4	11
Wynik średni w % pkt.	72,99	87,78	46,25	87,73
Odchylenie standardowe	22,01	16,43	25,94	11,91
Rozstęp	100	100	55,00	35,00
Minimalny wynik	0	0	30,00	65,00
Maksymalny wynik	100	100	85,00	100

Tabela 2. Liczba zdających

Województwo	Poziom podstawowy					Poziom rozszerzony					Ogółem	Zdający po raz kolejny	Razem
	LO	LP	T	LU	TU	LO	LP	T	LU	TU			
Lubelskie	213	10	14	0	0	42	0	0	0	0	279	4	283
Małopolskie	277	7	43	1	2	37	0	0	0	0	367	8	375
Podkarpackie	138	28	19	0	1	29	0	0	0	0	215	3	218
Ogółem	628	45	76	1	3	108	0	0	0	0	861	15	876



Język francuski pisemny

Tabela 1. Podstawowe miary statystyczne egzaminu

Miary	Zdający po raz pierwszy egzamin maturalny			Zdający po raz kolejny	
	Poziom podstawowy	Poziom rozszerzony	Przedmiot dodatkowy	Poziom podstawowy	Poziom rozszerzony
Liczba zdających	691	112	60	12	27
Wynik średni w % punktów	65,27	69,80	73,30	37,08	59,78
Odchylenie standardowe	19,80	18,35	18,51	14,72	23,19
Rozstęp	84,00	92,00	89,00	46,00	75,00
Minimalny wynik	16,00	8,00	11,00	20,00	20,00
Maksymalny wynik w %	100	100	100	66,00	95,00

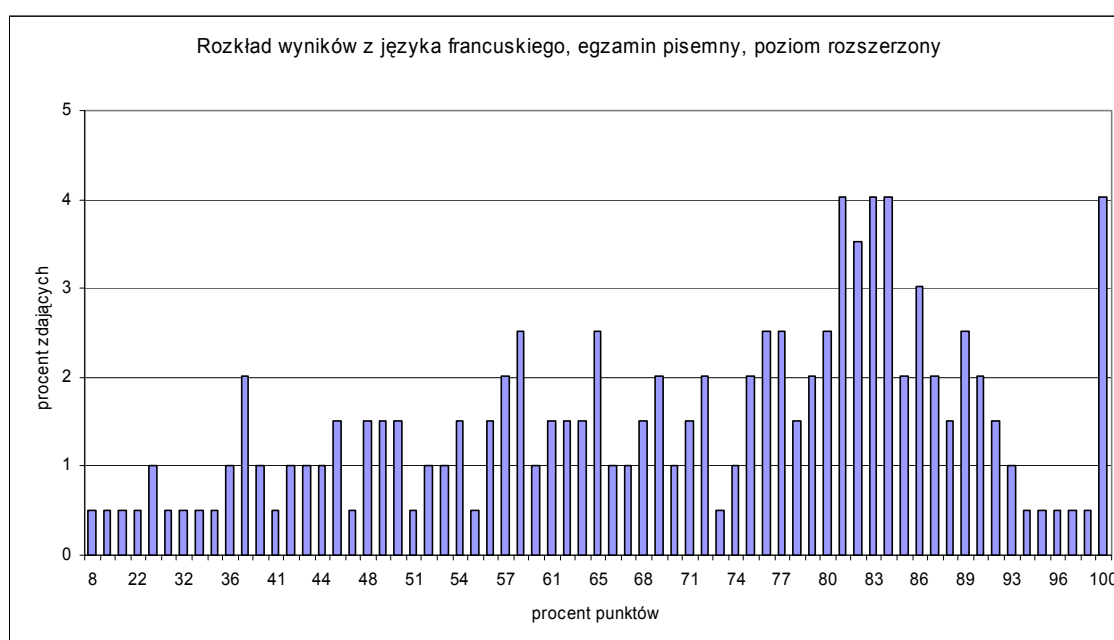
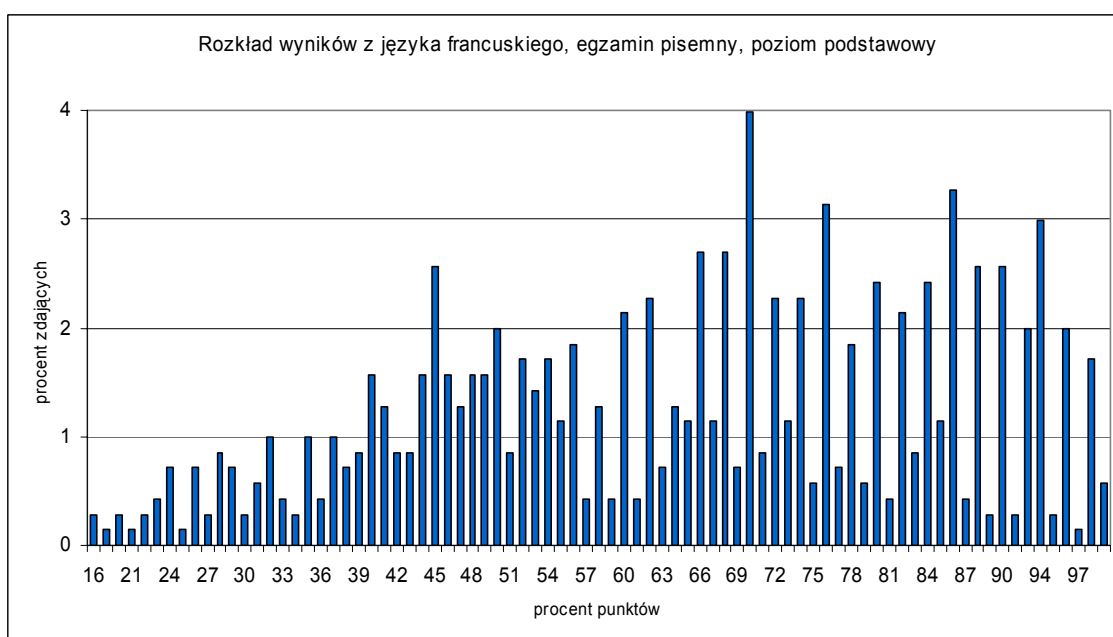


Tabela 2. Liczba zdających

Województwo	Poziom podstawowy					Poziom rozszerzony					Ogółem	Zdający po raz kolejny	Razem
	LO	LP	T	LU	TU	LO	LP	T	LU	TU			
Lubelskie	193	11	14	0	0	62	0	0	0	0	280	12	292
Małopolskie	242	7	43	1	2	72	0	1	0	0	368	19	387
Podkarpackie	130	28	19	0	1	37	0	0	0	0	215	8	223
Ogółem	565	46	76	1	3	171	0	1	0	0	863	39	902

Tabela 3. Średni wynik egzaminu w procentach – poziom podstawowy

Województwo	LO	LP	T	LU	TU	Ogółem	Zdający po raz kolejny
Lubelskie	68,93	34,00	47,79	-	-	65,81	49,50
Małopolskie	71,88	38,00	41,47	20,00	32,00	66,20	33,83
Podkarpackie	68,41	44,93	54,47	-	42,00	63,08	35,75
Ogółem	70,07	41,26	45,88	20,00	35,33	65,27	37,08

Tabela 4. Średni wynik egzaminu w procentach – poziom rozszerzony

Województwo	Egzamin	LO	LP	T	LU	TU	Ogółem	Zdający po raz kolejny
Lubelskie	obowiązkowy	66,29	-	-	-	-	66,29	53,40
	dodatkowy	73,45	-	-	-	-	73,45	75,40
	ogółem	68,60	-	-	-	-	68,60	64,40
Małopolskie	obowiązkowy	72,55	-	-	-	-	72,55	52,30
	dodatkowy	76,29	-	11,00	-	-	73,32	82,67
	ogółem	73,64	-	11,00	-	-	72,78	59,31
Podkarpackie	obowiązkowy	70,21	-	-	-	-	70,21	47,00
	dodatkowy	73,11	-	-	-	-	73,11	52,50
	ogółem	71,62	-	-	-	-	71,62	49,75
Ogółem		71,37	-	11,00	-	-	71,02	59,78

Tabela 5. Procent zdających powyżej progu zaliczenia – poziom podstawowy

Województwo	LO	LP	T	LU	TU	Ogółem	Zdający po raz kolejny
Lubelskie	98,96	63,64	92,86	-	-	96,79	100
Małopolskie	97,52	71,43	81,40	0	50,00	93,90	50,00
Podkarpackie	99,23	89,29	94,74	-	100	97,19	50,00
Ogółem	98,41	80,43	86,84	0	66,67	95,66	58,33

Tabela 6. Procent zdających powyżej progu zaliczenia egzaminu – poziom rozszerzony

Województwo	LO	LP	T	LU	TU	Ogółem	Zdający po raz kolejny
Lubelskie	97,62	-	-	-	-	97,62	80,00
Małopolskie	100	-	-	-	-	100	70,00
Podkarpackie	100	-	-	-	-	100	100
Ogółem	99,11	-	-	-	-	99,11	76,47

3.6. Historia

Tabela 1. Podstawowe miary statystyczne egzaminu

Miary	Zdający po raz pierwszy egzamin maturalny			Zdający po raz kolejny	
	Poziom podstawowy	Poziom rozszerzony	Przedmiot dodatkowy	Poziom podstawowy	Poziom rozszerzony
Liczba zdających	3362	2143	2373	73	612
Wynik średni w % punktów	56,44	56,07	43,93	36,73	43,34
Odchylenie standardowe	14,84	17,49	16,42	13,70	16,55
Rozstęp	84,00	100	100	65,00	82,00
Minimalny wynik	13,00	0	0	13,00	6,00
Maksymalny wynik w %	97,00	100	100	78,00	88,00

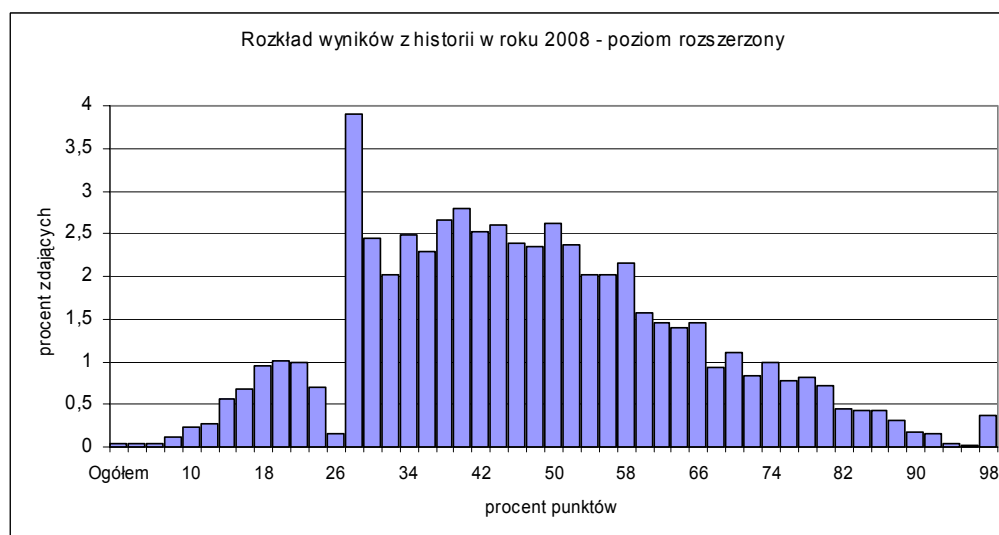
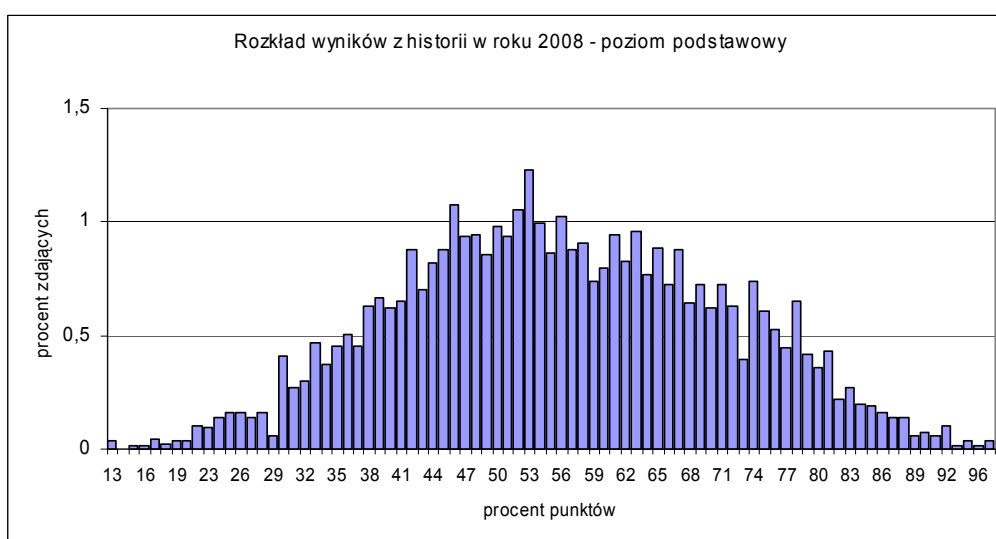


Tabela 2. Liczba zdających

Województwo	Poziom podstawowy					Poziom rozszerzony					Ogółem	Zdający po raz kolejny	Razem
	LO	LP	T	LU	TU	LO	LP	T	LU	TU			
Lubelskie	866	90	78	9	5	1475	20	30	1	0	2574	199	2773
Małopolskie	1147	56	143	14	5	1675	28	43	2	2	3115	354	3469
Podkarpackie	818	47	67	8	9	1169	25	45	1	0	2189	132	2321
Ogółem	2831	193	288	31	19	4319	73	118	4	2	7878	685	8563

Tabela 3. Średni wynik egzaminu w procentach – poziom podstawowy

Województwo	LO	LP	T	LU	TU	Ogółem	Zdający po raz kolejny
Lubelskie	55,53	47,38	51,88	41,22	38,00	54,35	31,94
Małopolskie	59,50	47,11	50,78	48,43	38,60	57,89	40,48
Podkarpackie	57,63	48,40	53,36	56,50	34,89	56,64	41,08
Ogółem	57,74	47,55	51,68	48,42	36,68	56,44	36,73

Tabela 4. Średni wynik egzaminu w procentach – poziom rozszerzony

Województwo	Egzamin	LO	LP	T	LU	TU	Ogółem	Zdający po raz kolejny
Lubelskie	obowiązkowy	55,26	49,00	55,33	20,00	-	55,19	42,80
	dodatkowy	44,59	31,00	30,37	-	-	43,86	32,25
	ogółem	49,36	32,80	32,87	20,00	-	48,80	38,80
Małopolskie	obowiązkowy	56,78	43,33	51,00	12,00	44,00	56,55	46,73
	dodatkowy	44,66	30,64	30,32	-	16,00	43,57	42,40
	ogółem	51,45	33,36	33,21	12,00	30,00	50,64	45,14
Podkarpackie	obowiązkowy	56,61	45,00	36,29	92,00	-	56,31	46,94
	dodatkowy	45,77	32,48	27,37	-	-	44,40	41,76
	ogółem	50,51	34,48	28,76	92,00	-	49,44	44,72
Ogółem		50,48	33,59	31,42	34,00	30,00	49,69	43,34

Tabela 5. Procent zdających powyżej progu zaliczenia – poziom podstawowy

Województwo	LO	LP	T	LU	TU	Ogółem	Zdający po raz kolejny
Lubelskie	98,27	92,22	96,15	77,78	80,00	97,33	57,58
Małopolskie	98,43	92,86	96,50	92,86	80,00	97,88	70,37
Podkarpackie	98,04	93,62	97,01	100	77,78	97,58	76,92
Ogółem	98,27	92,75	96,53	90,32	78,95	97,62	65,75

Tabela 6. Procent zdających powyżej progu zaliczenia egzaminu – poziom rozszerzony

Województwo	LO	LP	T	LU	TU	Ogółem	Zdający po raz kolejny
Lubelskie	96,36	100	100	0	-	96,25	84,47
Małopolskie	98,08	100	83,33	0	100	97,80	88,89
Podkarpackie	97,85	75,00	57,14	100	-	97,14	91,18
Ogółem	97,49	91,67	75,00	25,00	100	97,15	88,10

3.7. Wiedza o społeczeństwie

Tabela 1. Podstawowe miary statystyczne egzaminu

Miary	Zdający po raz pierwszy egzamin maturalny			Zdający po raz kolejny	
	Poziom podstawowy	Poziom rozszerzony	Przedmiot dodatkowy	Poziom podstawowy	Poziom rozszerzony
Liczba zdających	15888	4240	6466	319	961
Wynik średni w % punktów	41,30	47,47	40,82	30,78	44,65
Odchylenie standardowe	10,76	13,84	15,72	8,32	15,55
Rozstęp	78,00	100	100	53,00	100
Minimalny wynik	9,00	0	0	10,00	0
Maksymalny wynik w %	87,00	100	100	63,00	100

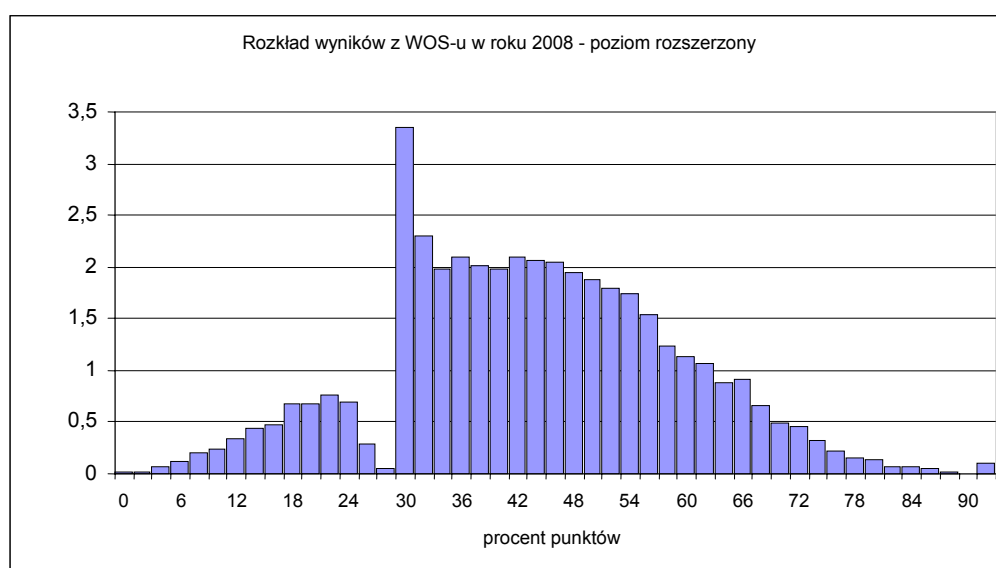
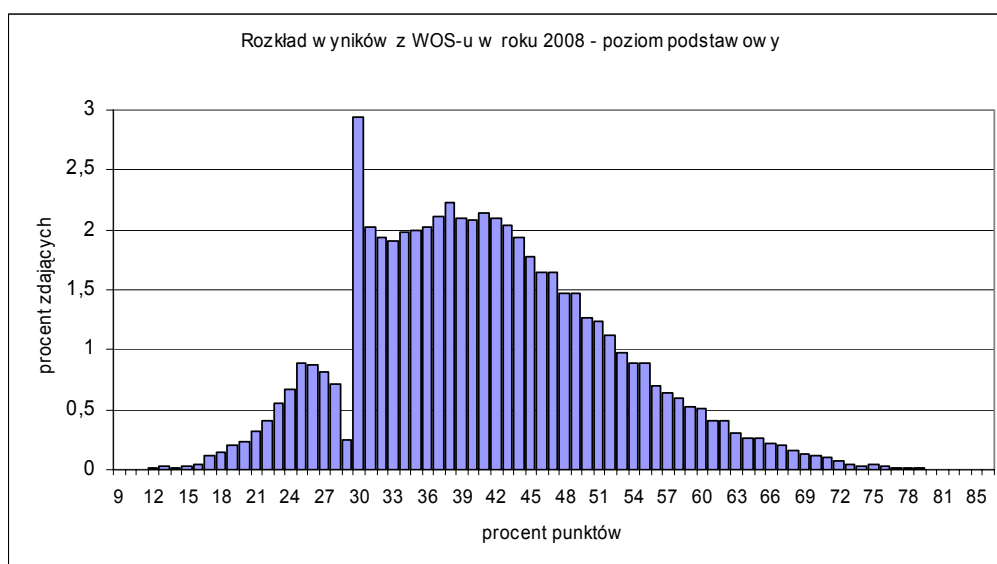


Tabela 2. Liczba zdających

Województwo	Poziom podstawowy					Poziom rozszerzony					Ogółem	Zdający po raz kolejny	Razem
	LO	LP	T	LU	TU	LO	LP	T	LU	TU			
Lubelskie	2075	787	1443	97	144	3675	239	247	3	2	8712	432	9144
Małopolskie	2373	756	2311	268	183	3145	96	196	0	1	9329	529	9858
Podkarpackie	2058	966	2214	73	140	2742	118	238	1	3	8553	319	8872
Ogółem	6506	2509	5968	438	467	9562	453	681	4	6	26594	1280	27874

Tabela 3. Średni wynik egzaminu w procentach – poziom podstawowy

Województwo	LO	LP	T	LU	TU	Ogółem	Zdający po raz kolejny
Lubelskie	44,83	36,98	37,46	33,24	34,16	40,54	30,18
Małopolskie	46,51	39,42	40,06	37,91	36,43	42,37	32,43
Podkarpackie	46,08	37,33	38,03	35,51	32,25	40,76	30,10
Ogółem	45,84	37,85	38,68	36,47	34,48	41,30	30,78

Tabela 4. Średni wynik egzaminu w procentach – poziom rozszerzony

Województwo	Egzamin	LO	LP	T	LU	TU	Ogółem	Zdający po raz kolejny
Lubelskie	obowiązkowy	47,88	38,40	35,24	30,00	-	47,18	44,03
	dodatkowy	40,77	31,47	30,12	20,00	20,00	39,21	43,17
	ogółem	43,80	33,06	31,16	23,33	20,00	42,41	43,38
Małopolskie	obowiązkowy	49,97	41,31	39,75	-	-	49,59	45,01
	dodatkowy	46,38	32,29	33,91	-	16,00	44,83	46,63
	ogółem	47,98	34,73	34,87	-	16,00	46,85	46,18
Podkarpackie	obowiązkowy	45,64	34,67	32,38	-	-	45,12	41,36
	dodatkowy	40,44	29,65	31,03	24,00	8,00	38,86	44,01
	ogółem	42,45	30,54	31,18	24,00	8,00	41,09	43,35
Ogółem		44,79	32,76	32,23	23,50	13,33	43,46	44,65

Tabela 5. Procent zdających powyżej progu zaliczenia – poziom podstawowy

Województwo	LO	LP	T	LU	TU	Ogółem	Zdający po raz kolejny
Lubelskie	94,99	85,39	85,59	68,04	75,00	89,13	55,74
Małopolskie	95,91	88,62	90,00	86,19	79,23	91,70	66,29
Podkarpackie	95,53	84,78	84,55	80,82	67,14	88,24	50,93
Ogółem	95,50	86,13	86,91	81,28	74,30	89,78	57,05

Tabela 6. Procent zdających powyżej progu zaliczenia egzaminu – poziom rozszerzony

Województwo	LO	LP	T	LU	TU	Ogółem	Zdający po raz kolejny
Lubelskie	95,03	85,45	90,00	100	-	94,56	88,00
Małopolskie	97,43	84,62	84,38	-	-	96,92	89,43
Podkarpackie	93,20	71,43	69,23	-	-	92,22	81,13
Ogółem	95,38	82,35	83,33	100	-	94,76	87,25

3.8. Biologia

Tabela 1. Podstawowe miary statystyczne egzaminu

Miary	Zdający po raz pierwszy egzamin maturalny			Zdający po raz kolejny	
	Poziom podstawowy	Poziom rozszerzony	Przedmiot dodatkowy	Poziom podstawowy	Poziom rozszerzony
Liczba zdających	9943	5377	3068	497	1762
Wynik średni w % punktów	41,71	52,31	49,33	27,35	48,62
Odchylenie standardowe	13,43	17,21	20,45	10,56	18,57
Rozstęp	88,00	93,33	95,00	64,00	93,33
Minimalny wynik	0	6,67	5,00	6,00	1,67
Maksymalny wynik w %	88,00	100	100	70,00	95,00

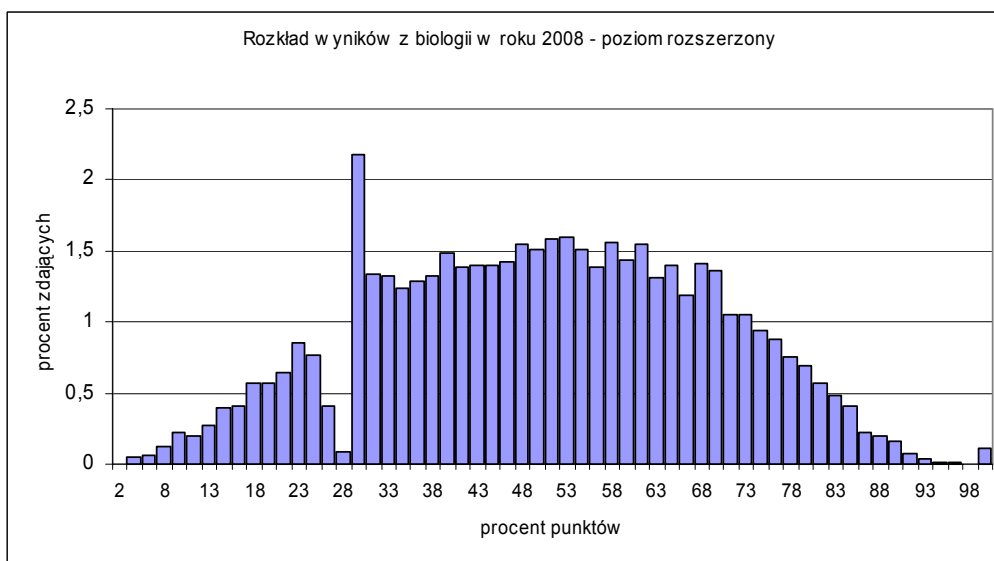
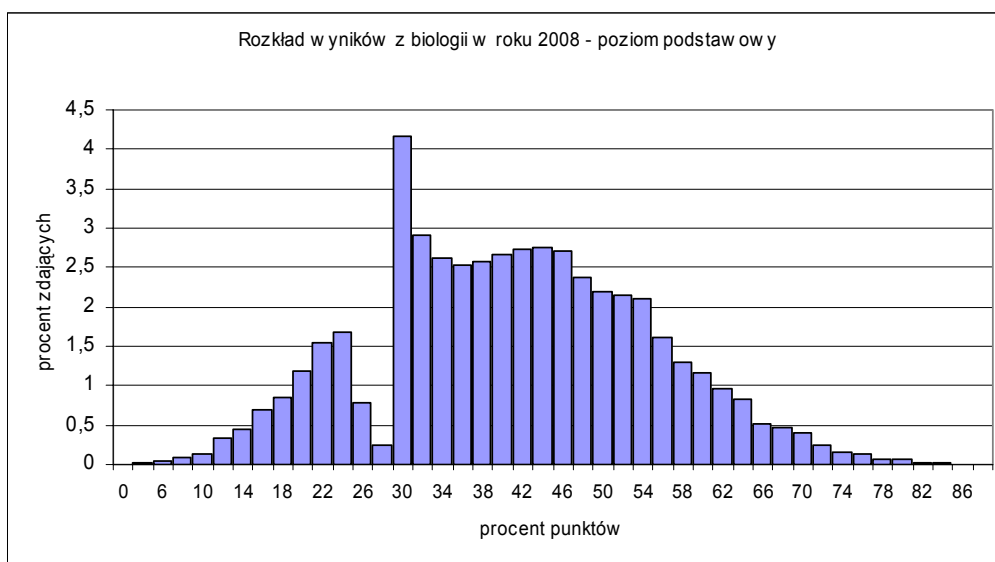


Tabela 2. Liczba zdających

Województwo	Poziom podstawowy					Poziom rozszerzony					Ogółem	Zdający po raz kolejny	Razem
	LO	LP	T	LU	TU	LO	LP	T	LU	TU			
Lubelskie	1898	435	594	61	30	2647	57	76	1	6	5805	802	6607
Małopolskie	2525	344	1082	84	37	3101	29	112	1	0	7315	886	8201
Podkarpackie	1661	364	785	27	16	2299	31	85	0	0	5268	571	5839
Ogółem	6084	1143	2461	172	83	8047	117	273	2	6	18388	2259	20647

Tabela 3. Średni wynik egzaminu w procentach – poziom podstawowy

Województwo	LO	LP	T	LU	TU	Ogółem	Zdający po raz kolejny
Lubelskie	43,78	35,26	36,37	27,48	30,27	40,63	27,00
Małopolskie	45,67	38,29	38,29	32,62	30,76	42,68	28,03
Podkarpackie	44,75	36,73	37,29	30,89	31,75	41,47	27,29
Ogółem	44,83	36,64	37,51	30,52	30,77	41,71	27,35

Tabela 4. Średni wynik egzaminu w procentach – poziom rozszerzony

Województwo	Egzamin	LO	LP	T	LU	TU	Ogółem	Zdający po raz kolejny
Lubelskie	obowiązkowy	49,61	29,04	34,26	-	24,67	49,07	47,07
	dodatkowy	49,58	19,56	22,72	15,00	15,00	47,17	41,80
	ogółem	49,60	22,72	26,82	15,00	23,06	48,36	45,27
Małopolskie	obowiązkowy	54,46	31,08	36,39	-	-	53,91	51,90
	dodatkowy	52,50	31,39	31,64	21,67	-	50,98	47,88
	ogółem	53,79	31,21	33,42	21,67	-	52,87	50,48
Podkarpackie	obowiązkowy	54,21	34,33	39,49	-	-	53,80	52,48
	dodatkowy	52,01	23,97	26,46	-	-	49,75	44,55
	ogółem	53,44	25,65	31,98	-	-	52,33	49,75
Ogółem		52,31	25,60	31,14	18,33	23,06	51,23	48,62

Tabela 5. Procent zdających powyżej progu zaliczenia – poziom podstawowy

Województwo	LO	LP	T	LU	TU	Ogółem	Zdający po raz kolejny
Lubelskie	88,94	74,48	76,43	45,90	56,67	83,20	47,46
Małopolskie	92,16	81,98	81,33	65,48	62,16	87,60	46,97
Podkarpackie	91,57	77,20	80,00	55,56	75,00	86,12	48,84
Ogółem	90,99	77,60	79,72	56,98	62,65	85,84	47,69

Tabela 6. Procent zdających powyżej progu zaliczenia egzaminu – poziom rozszerzony

Województwo	LO	LP	T	LU	TU	Ogółem	Zdający po raz kolejny
Lubelskie	89,93	47,37	85,19	-	20,00	89,20	85,22
Małopolskie	95,54	58,82	78,57	-	-	94,90	87,91
Podkarpackie	94,26	80,00	80,56	-	-	93,89	92,07
Ogółem	93,36	56,10	80,95	-	20,00	92,77	88,09

3.9. Geografia

Tabela 1. Podstawowe miary statystyczne egzaminu

Miary	Zdający po raz pierwszy egzamin maturalny			Zdający po raz kolejny	
	Poziom podstawowy	Poziom rozszerzony	Przedmiot dodatkowy	Poziom podstawowy	Poziom rozszerzony
Liczba zdających	26695	3950	3719	1126	451
Wynik średni w % punktów	47,40	60,60	51,03	31,37	47,88
Odchylenie standardowe	14,71	14,43	16,43	11,23	15,88
Rozstęp	96,00	83,33	95,00	70,00	85,00
Minimalny wynik	0	16,67	5,00	4,00	8,33
Maksymalny wynik w %	96,00	100	100	74,00	93,33

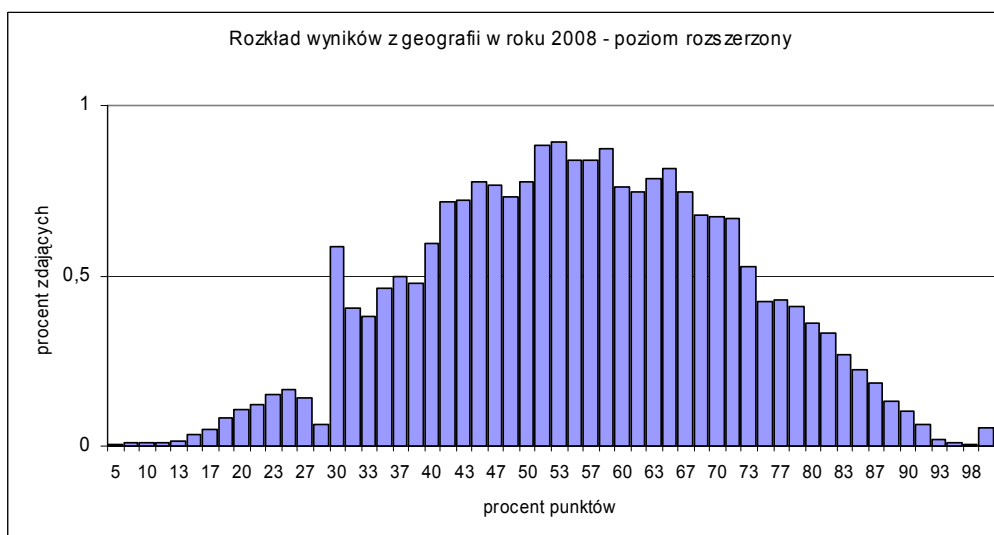
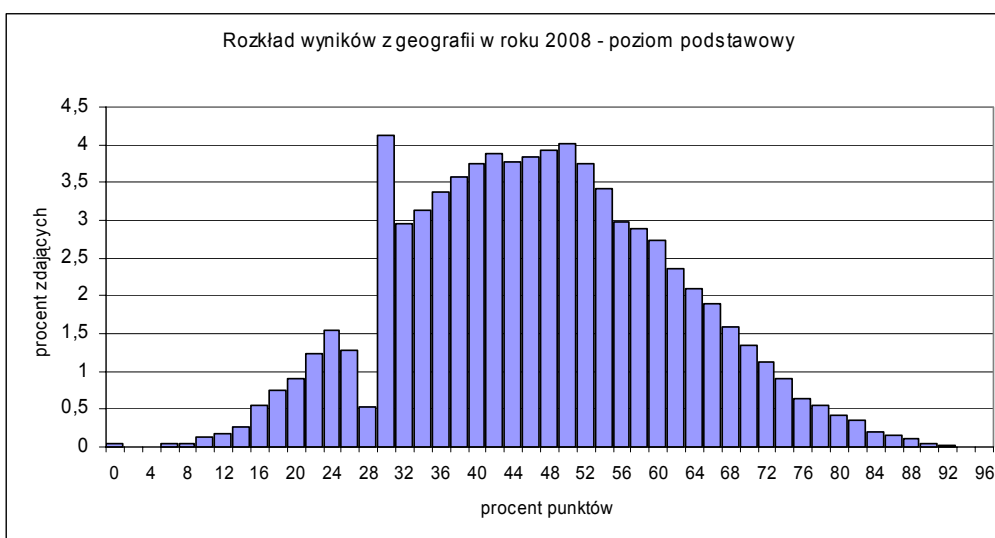


Tabela 2. Liczba zdających

Województwo	Poziom podstawowy					Poziom rozszerzony					Ogółem	Zdający po raz kolejny	Razem
	LO	LP	T	LU	TU	LO	LP	T	LU	TU			
Lubelskie	3109	1054	2423	125	210	2468	110	122	2	2	9625	514	10139
Małopolskie	4390	1263	5605	387	315	2577	97	279	1	1	14915	693	15608
Podkarpackie	2807	1034	3742	120	111	1736	52	221	0	1	9824	370	10194
Ogółem	10306	3351	11770	632	636	6781	259	622	3	4	34364	1577	35941

Tabela 3. Średni wynik egzaminu w procentach – poziom podstawowy

Województwo	LO	LP	T	LU	TU	Ogółem	Zdający po raz kolejny
Lubelskie	50,78	42,48	44,00	36,70	36,72	46,46	31,50
Małopolskie	52,38	43,57	46,68	39,27	36,88	47,95	31,34
Podkarpackie	53,17	42,25	45,16	38,65	34,97	47,41	31,23
Ogółem	52,11	42,82	45,64	38,65	36,49	47,40	31,37

Tabela 4. Średni wynik egzaminu w procentach – poziom rozszerzony

Województwo	Egzamin	LO	LP	T	LU	TU	Ogółem	Zdający po raz kolejny
Lubelskie	obowiązkowy	59,66	46,63	54,77	-	-	59,10	48,21
	dodatkowy	50,90	37,05	38,35	25,00	17,50	49,40	43,88
	ogółem	54,92	40,62	42,25	25,00	17,50	53,72	45,74
Małopolskie	obowiązkowy	61,95	48,06	56,13	30,00	30,00	61,28	52,03
	dodatkowy	54,81	39,25	45,01	-	-	52,60	46,26
	ogółem	59,37	41,98	49,99	30,00	30,00	59,37	48,91
Podkarpackie	obowiązkowy	61,71	54,17	56,57	-	-	61,71	47,90
	dodatkowy	53,47	41,91	43,44	-	31,67	53,47	48,40
	ogółem	57,57	46,15	47,36	-	31,67	57,57	48,19
Ogółem		57,29	42,24	47,54	26,67	24,17	55,96	47,88

Tabela 5. Procent zdających powyżej progu zaliczenia – poziom podstawowy

Województwo	LO	LP	T	LU	TU	Ogółem	Zdający po raz kolejny
Lubelskie	94,56	87,19	89,56	76,00	80,00	90,91	61,92
Małopolskie	95,72	88,04	91,90	76,49	71,11	91,85	59,07
Podkarpackie	95,83	88,30	90,57	74,17	75,68	91,69	56,25
Ogółem	95,40	87,85	90,99	75,95	74,84	91,56	59,33

Tabela 6. Procent zdających powyżej progu zaliczenia egzaminu – poziom rozszerzony

Województwo	LO	LP	T	LU	TU	Ogółem	Zdający po raz kolejny
Lubelskie	98,50	95,12	100	-	-	98,42	89,09
Małopolskie	99,51	96,67	97,60	100	100	99,33	94,59
Podkarpackie	99,42	94,44	100	-	-	99,37	91,43
Ogółem	99,18	95,51	98,64	100	100	99,06	92,54

3.10. Matematyka

Tabela 1. Podstawowe miary statystyczne egzaminu

Miary	Zdający po raz pierwszy egzamin maturalny			Zdający po raz kolejny	
	Poziom podstawowy	Poziom rozszerzony	Przedmiot dodatkowy	Poziom podstawowy	Poziom rozszerzony
Liczba zdających	6576	5509	3012	292	680
Wynik średni w % punktów	55,32	68,79	41,12	29,10	31,76
Odchylenie standardowe	21,44	21,55	27,01	19,40	24,24
Rozstęp	100	100	100	90,00	100
Minimalny wynik	0	0	0	0	0
Maksymalny wynik w %	100	100	100	90,00	100

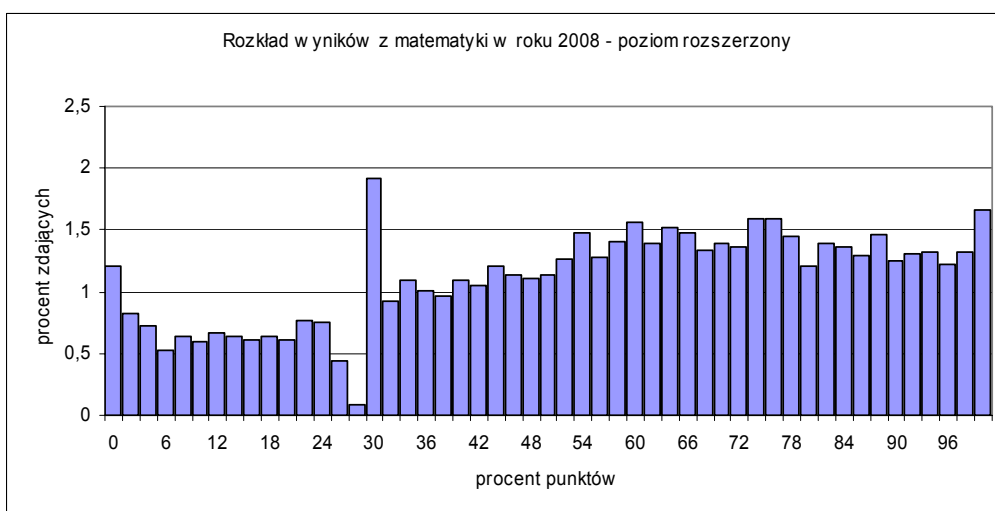
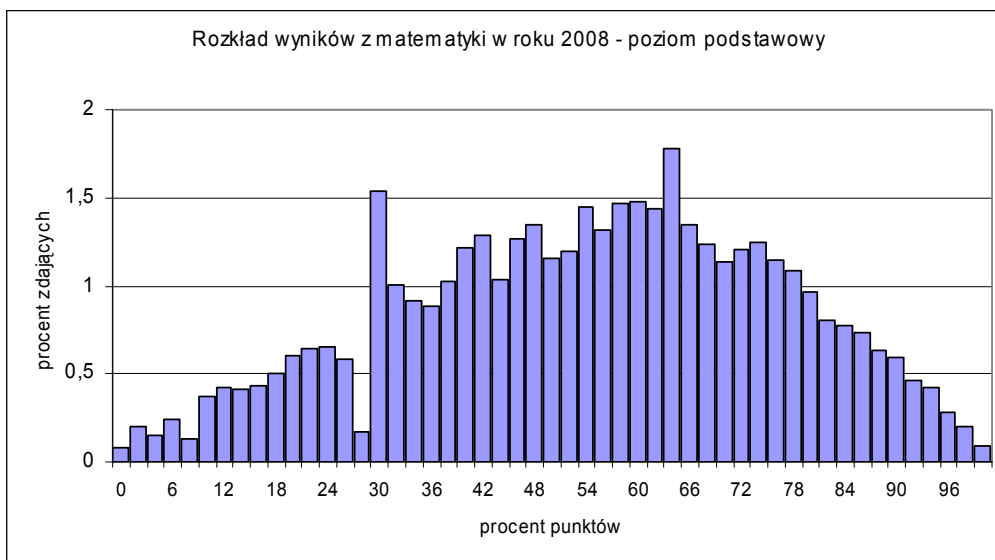


Tabela 2. Liczba zdających

Województwo	Poziom podstawowy					Poziom rozszerzony					Ogółem	Zdający po raz kolejny	Razem
	LO	LP	T	LU	TU	LO	LP	T	LU	TU			
Lubelskie	1326	183	424	7	10	2685	24	83	1	2	4745	284	5029
Małopolskie	1645	195	970	22	16	3182	29	226	0	1	6286	518	6804
Podkarpackie	1025	115	630	2	6	2149	16	123	0	0	4066	170	4236
Ogółem	3996	493	2024	31	32	8016	69	432	1	3	15097	972	16069

Tabela 3. Średni wynik egzaminu w procentach – poziom podstawowy

Województwo	LO	LP	T	LU	TU	Ogółem	Zdający po raz kolejny
Lubelskie	59,08	44,47	46,51	34,29	18,60	54,68	26,31
Małopolskie	60,31	47,49	49,00	27,36	10,13	55,04	31,71
Podkarpackie	61,81	47,72	49,87	50,00	13,00	56,49	27,67
Ogółem	60,28	46,42	48,75	30,39	13,31	55,32	29,10

Tabela 4. Średni wynik egzaminu w procentach – poziom rozszerzony

Województwo	Egzamin	LO	LP	T	LU	TU	Ogółem	Zdający po raz kolejny
Lubelskie	obowiązkowy	67,30	27,50	45,28	-	-	66,86	34,57
	dodatkowy	42,71	4,90	15,69	24,00	0	40,63	25,51
	ogółem	57,35	8,67	24,60	24,00	0	55,91	30,43
Małopolskie	obowiązkowy	68,82	52,50	57,51	-	-	68,31	39,62
	dodatkowy	44,67	13,65	18,02	-	2,00	40,33	23,08
	ogółem	62,77	29,72	34,27	-	2,00	60,60	32,86
Podkarpackie	obowiązkowy	72,68	28,00	53,06	-	-	71,88	35,02
	dodatkowy	45,25	18,17	18,21	-	-	42,59	23,74
	ogółem	62,35	20,63	31,53	-	-	60,40	30,20
Ogółem		60,84	20,29	31,63	24,00	0,67	59,01	31,76

Tabela 5. Procent zdających powyżej progu zaliczenia – poziom podstawowy

Województwo	LO	LP	T	LU	TU	Ogółem	Zdający po raz kolejny
Lubelskie	92,68	78,14	81,37	57,14	20,00	88,36	39,58
Małopolskie	93,13	82,05	83,09	59,09	06,25	88,20	48,53
Podkarpackie	94,24	83,48	84,92	100	0	89,93	51,67
Ogółem	93,27	8093	83,30	61,29	09,38	88,72	46,23

Tabela 6. Procent zdających powyżej progu zaliczenia egzaminu – poziom rozszerzony

Województwo	LO	LP	T	LU	TU	Ogółem	Zdający po raz kolejny
Lubelskie	95,56	50,00	84,00	-	-	95,27	55,88
Małopolskie	96,31	91,67	89,25	-	-	96,02	66,37
Podkarpackie	97,46	50,00	91,49	-	-	97,12	61,90
Ogółem	96,37	75,00	89,09	-	-	96,08	62,92

3.11. Fizyka i astronomia

Tabela 1. Podstawowe miary statystyczne egzaminu

Miary	Zdający po raz pierwszy egzamin maturalny			Zdający po raz kolejny	
	Poziom podstawowy	Poziom rozszerzony	Przedmiot dodatkowy	Poziom podstawowy	Poziom rozszerzony
Liczba zdających	662	181	2827	13	633
Wynik średni w % punktów	62,28	73,65	56,20	42,00	47,15
Odchylenie standardowe	19,87	17,16	20,67	23,69	17,49
Rozstęp	92,00	78,33	100	76,00	98,33
Minimalny wynik	8,00	21,67	0	12,00	0
Maksymalny wynik w %	100	100	100	88,00	98,33

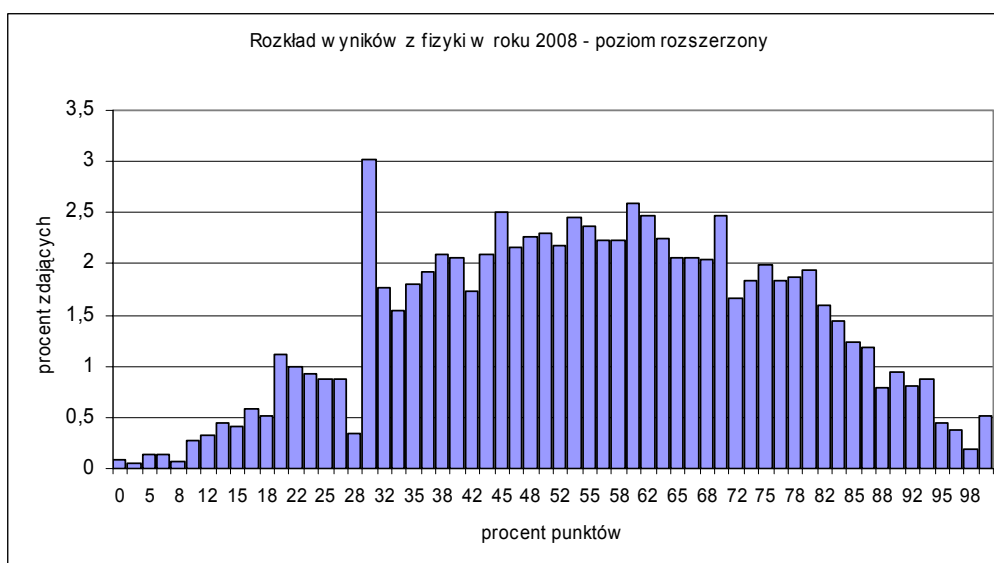
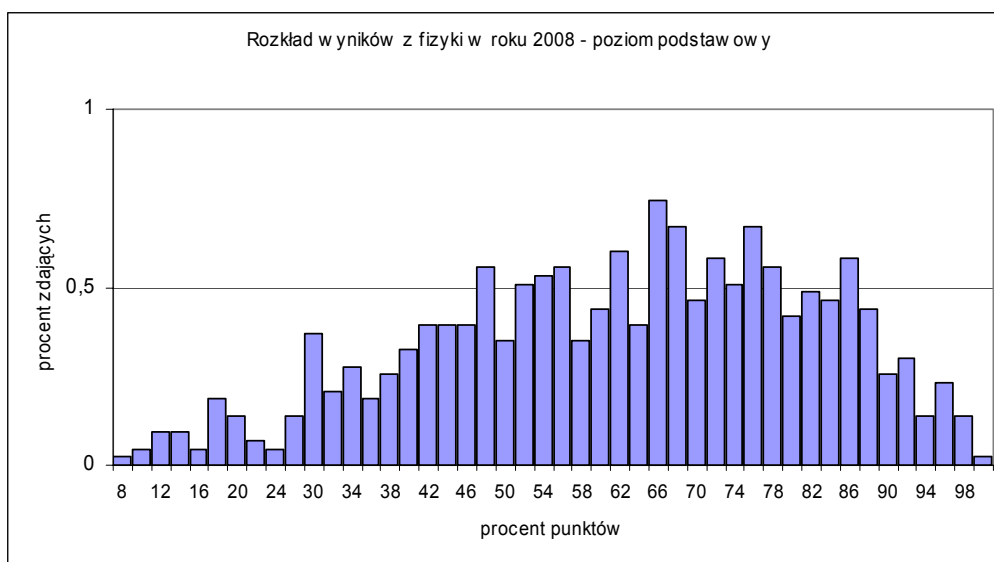


Tabela 2. Liczba zdających

Województwo	Poziom podstawowy					Poziom rozszerzony					Ogółem	Zdający po raz kolejny	Razem
	LO	LP	T	LU	TU	LO	LP	T	LU	TU			
Lubelskie	383	2	21	1	1	933	0	32	0	0	1373	216	1589
Małopolskie	50	3	21	0	0	975	2	47	0	0	1098	237	1335
Podkarpackie	148	3	28	0	1	938	0	81	0	0	1199	193	1392
Ogółem	581	8	70	1	2	2846	2	160	0	0	3670	646	4316

Tabela 3. Średni wynik egzaminu w procentach – poziom podstawowy

Województwo	LO	LP	T	LU	TU	Ogółem	Zdający po raz kolejny
Lubelskie	65,78	40,00	40,10	16,00	18,00	64,09	54,40
Małopolskie	54,64	37,33	42,00	-	-	50,35	32,67
Podkarpackie	66,59	51,33	47,64	-	12,00	63,09	39,00
Ogółem	65,03	43,25	43,69	16,00	15,00	62,28	42,00

Tabela 4. Średni wynik egzaminu w procentach – poziom rozszerzony

Województwo	Egzamin	LO	LP	T	LU	TU	Ogółem	Zdający po raz kolejny
Lubelskie	obowiązkowy	72,50	-	-	-	-	72,50	42,50
	dodatkowy	56,85	-	36,46	-	-	56,11	43,47
	ogółem	58,33	-	36,46	-	-	57,60	43,46
Małopolskie	obowiązkowy	77,29	-	63,33	-	-	76,38	51,42
	dodatkowy	58,47	34,17	37,99	-	-	57,50	45,28
	ogółem	59,30	34,17	39,61	-	-	58,35	51,26
Podkarpackie	obowiązkowy	73,67	-	65,00	-	-	73,12	46,46
	dodatkowy	56,82	-	33,89	-	-	54,98	46,23
	ogółem	57,61	-	35,04	-	-	55,82	46,24
Ogółem		58,43	34,17	36,67	-	-	57,25	47,15

Tabela 5. Procent zdających powyżej progu zaliczenia – poziom podstawowy

Województwo	LO	LP	T	LU	TU	Ogółem	Zdający po raz kolejny
Lubelskie	97,13	100	66,67	0	0	95,10	100
Małopolskie	90,00	100	85,71	-	-	89,19	50,00
Podkarpackie	99,32	66,67	85,71	-	0	96,11	100
Ogółem	97,07	87,50	80,00	0	0	94,71	76,92

Tabela 6. Procent zdających powyżej progu zaliczenia egzaminu – poziom rozszerzony

Województwo	LO	LP	T	LU	TU	Ogółem	Zdający po raz kolejny
Lubelskie	98,86	-	-	-	-	98,86	100
Małopolskie	97,67	-	100	-	-	97,83	83,33
Podkarpackie	100	-	100	-	-	100	87,50
Ogółem	98,86	-	100	-	-	98,90	87,50

3.12. Chemia

Tabela 1. Podstawowe miary statystyczne egzaminu

Miary	Zdający po raz pierwszy egzamin maturalny			Zdający po raz kolejny	
	Poziom podstawowy	Poziom rozszerzony	Przedmiot dodatkowy	Poziom podstawowy	Poziom rozszerzony
Liczba zdających	817	1513	3851	27	1384
Wynik średni w % punktów	52,01	69,33	56,86	35,48	54,52
Odchylenie standardowe	17,95	18,32	22,13	12,45	20,09
Rozstęp	88,00	88,33	100	52,00	98,33
Minimalny wynik	8,00	11,67	0	16,00	0
Maksymalny wynik w %	96,00	100	100	68,00	98,33

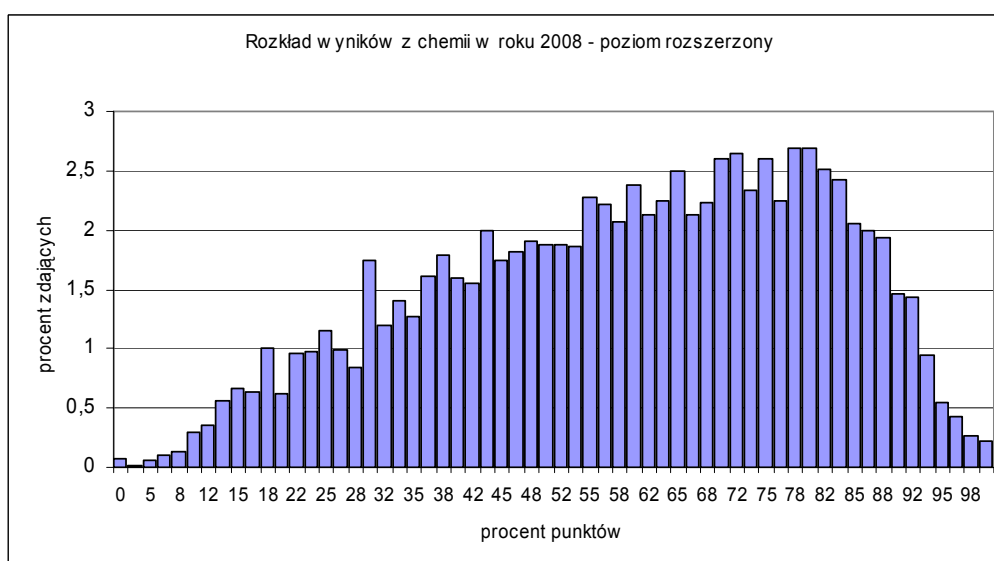
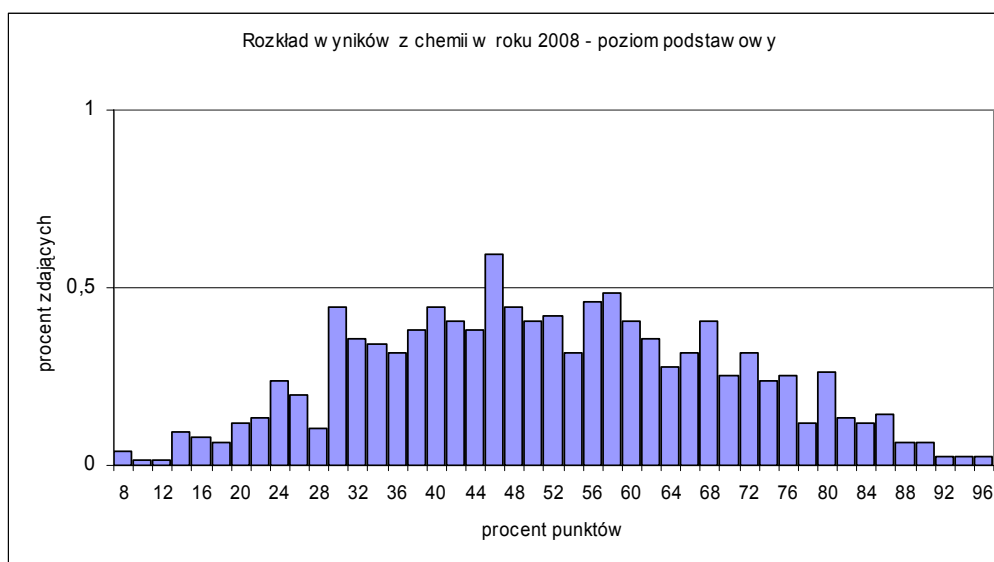


Tabela 2. Liczba zdających

Województwo	Poziom podstawowy					Poziom rozszerzony					Ogółem	Zdający po raz kolejny	Razem
	LO	LP	T	LU	TU	LO	LP	T	LU	TU			
Lubelskie	171	24	20	1	0	1672	10	7	0	1	1906	465	2371
Małopolskie	294	14	60	2	0	2144	8	48	0	0	2570	543	3113
Podkarpackie	179	20	32	0	0	1451	5	18	0	0	1705	403	2108
Ogółem	644	58	112	3	0	5267	23	73	0	1	6181	1411	7592

Tabela 3. Średni wynik egzaminu w procentach – poziom podstawowy

Województwo	LO	LP	T	LU	TU	Ogółem	Zdający po raz kolejny
Lubelskie	52,88	37,00	43,20	30,00	-	50,11	31,20
Małopolskie	55,40	45,29	44,73	16,00	-	53,08	39,23
Podkarpackie	54,65	44,80	42,19	-	-	52,07	34,00
Ogółem	54,52	41,69	43,73	20,67	-	52,01	35,48

Tabela 4. Średni wynik egzaminu w procentach – poziom rozszerzony

Województwo	Egzamin	LO	LP	T	LU	TU	Ogółem	Zdający po raz kolejny
Lubelskie	obowiązkowy	67,18	29,17	-	-	-	66,93	57,00
	dodatkowy	55,40	22,08	22,38	-	10,00	55,00	51,78
	ogółem	57,57	23,50	22,38	-	10,00	57,19	52,86
Małopolskie	obowiązkowy	71,62	-	49,76	-	-	71,23	60,67
	dodatkowy	59,21	21,88	21,13	-	-	58,10	54,11
	ogółem	63,61	21,88	29,48	-	-	62,72	55,71
Podkarpackie	obowiązkowy	68,13	43,33	45,56	-	-	67,64	57,30
	dodatkowy	58,02	24,17	29,58	-	-	57,63	54,10
	ogółem	60,95	35,67	34,91	-	-	60,54	54,84
Ogółem		60,96	25,58	30,14	-	10,00	60,38	54,52

Tabela 5. Procent zdających powyżej progu zaliczenia – poziom podstawowy

Województwo	LO	LP	T	LU	TU	Ogółem	Zdający po raz kolejny
Lubelskie	91,23	75,00	90,00	100	-	89,35	50,00
Małopolskie	94,22	85,71	86,67	0	-	92,16	69,23
Podkarpackie	94,41	80,00	78,12	-	-	90,91	75,00
Ogółem	93,48	79,31	84,82	33,33	-	91,06	62,96

Tabela 6. Procent zdających powyżej progu zaliczenia egzaminu – poziom rozszerzony

Województwo	LO	LP	T	LU	TU	Ogółem	Zdający po raz kolejny
Lubelskie	97,73	50,00	-	-	-	97,42	91,49
Małopolskie	98,68	-	71,43	-	-	98,19	90,70
Podkarpackie	97,38	66,67	100	-	-	97,20	84,78
Ogółem	98,12	60,00	80,00	-	-	97,75	89,21

3.13. Historia sztuki

Tabela 1. Podstawowe miary statystyczne egzaminu

Miary	Zdający po raz pierwszy egzamin maturalny			Zdający po raz kolejny	
	Poziom podstawowy	Poziom rozszerzony	Przedmiot dodatkowy	Poziom podstawowy	Poziom rozszerzony
Liczba zdających	212	463	416	12	145
Wynik średni w % punktów	52,11	56,90	44,63	30,50	40,06
Odchylenie standardowe	18,53	19,83	21,83	20,49	21,80
Rozstęp	81,00	98,00	96,00	78,00	100
Minimalny wynik	12,00	2,00	4,00	2,00	0
Maksymalny wynik w %	93,00	100	100	80,00	100

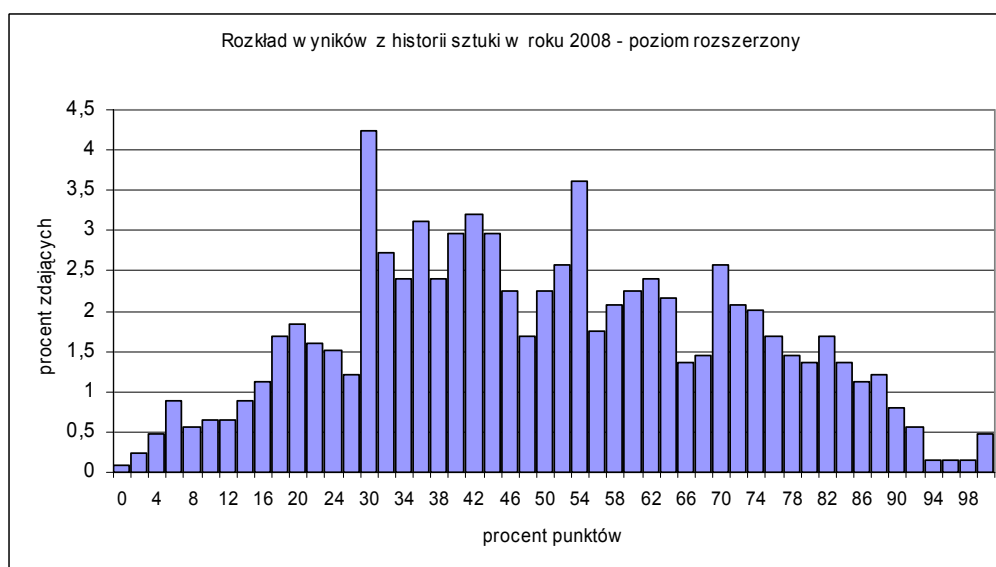
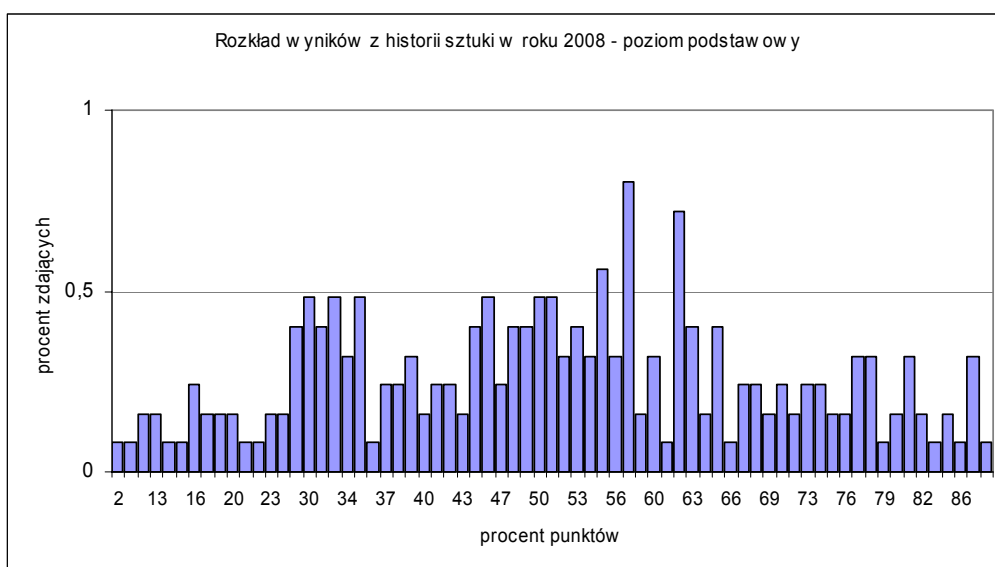


Tabela 2. Liczba zdających

Województwo	Poziom podstawowy					Poziom rozszerzony					Ogółem	Zdający po raz kolejny	Razem
	LO	LP	T	LU	TU	LO	LP	T	LU	TU			
Lubelskie	50	0	3	0	0	230	0	0	0	0	283	57	340
Małopolskie	100	3	3	0	0	417	31	8	1	0	563	81	644
Podkarpackie	50	2	1	0	0	188	2	2	0	0	245	19	264
Ogółem	200	5	7	0	0	835	33	10	1	0	1091	157	1248

Tabela 3. Średni wynik egzaminu w procentach – poziom podstawowy

Województwo	LO	LP	T	LU	TU	Ogółem	Zdający po raz kolejny
Lubelskie	51,94	-	42,00	-	-	51,38	32,40
Małopolskie	52,49	37,00	36,67	-	-	51,60	36,25
Podkarpackie	53,78	61,00	43,00	-	-	53,85	19,67
Ogółem	52,68	46,60	39,86	-	-	52,11	30,50

Tabela 4. Średni wynik egzaminu w procentach – poziom rozszerzony

Województwo	Egzamin	LO	LP	T	LU	TU	Ogółem	Zdający po raz kolejny
Lubelskie	obowiązkowy	54,28	-	-	-	-	54,28	36,21
	dodatkowy	46,43	-	-	-	-	46,43	40,79
	ogółem	51,14	-	-	-	-	51,14	39,12
Małopolskie	obowiązkowy	60,41	53,39	54,00	-	-	59,58	53,37
	dodatkowy	45,81	41,25	35,33	26,00	-	45,32	37,52
	ogółem	52,35	50,26	40,00	26,00	-	51,94	41,43
Podkarpackie	obowiązkowy	55,06	-	-	-	-	55,06	32,00
	dodatkowy	41,73	13,00	18,00	-	-	40,41	39,20
	ogółem	49,74	13,00	18,00	-	-	49,03	36,50
Ogółem		51,43	48,00	35,60	26,00	-	51,09	40,06

Tabela 5. Procent zdających powyżej progu zaliczenia – poziom podstawowy

Województwo	LO	LP	T	LU	TU	Ogółem	Zdający po raz kolejny
Lubelskie	84,00	-	100	-	-	84,91	80,00
Małopolskie	93,00	66,67	66,67	-	-	91,51	50,00
Podkarpackie	88,00	100	100	-	-	88,68	33,33
Ogółem	89,50	80,00	85,71	-	-	89,15	58,33

Tabela 6. Procent zdających powyżej progu zaliczenia egzaminu – poziom rozszerzony

Województwo	LO	LP	T	LU	TU	Ogółem	Zdający po raz kolejny
Lubelskie	89,86	-	-	-	-	89,86	63,16
Małopolskie	95,72	100	100	-	-	96,23	84,21
Podkarpackie	96,46	-	-	-	-	96,46	66,67
Ogółem	94,06	100	100	-	-	94,38	72,73

3.14. Historia muzyki

Tabela 1. Podstawowe miary statystyczne egzaminu

Miary	Zdający po raz pierwszy egzamin maturalny			Zdający po raz kolejny	
	Poziom podstawowy	Poziom rozszerzony	Przedmiot dodatkowy	Poziom podstawowy	Poziom rozszerzony
Liczba zdających	117	25	30,77	2	8
Wynik średni w % punktów	62,05	76,72	24,46	14,50	50,25
Odchylenie standardowe	19,83	20,81	68,00	3,54	26,63
Rozstęp	88,00	70,00	4,00	5,00	78,00
Minimalny wynik	6,00	30,00	72,00	12,00	12,00
Maksymalny wynik w %	94,00	100	30,77	17,00	90,00

Tabela 2. Liczba zdających

Województwo	Poziom podstawowy					Poziom rozszerzony					Ogółem	Zdający po raz kolejny	Razem
	LO	LP	T	LU	TU	LO	LP	T	LU	TU			
Lubelskie	18	0	0	0	0	9	0	0	0	0	27	4	31
Małopolskie	45	1	1	2	0	15	2	1	0	0	67	6	73
Podkarpackie	48	1	0	0	1	10	1	0	0	0	61	0	61
Ogółem	111	2	1	2	1	34	3	1	0	0	155	10	165

Tabela 3. Średni wynik egzaminu w procentach – poziom podstawowy

Województwo	LO	LP	T	LU	TU	Ogółem	Zdający po raz kolejny
Lubelskie	57,22	-	-	-	-	57,22	-
Małopolskie	63,84	11,00	9,00	35,00	-	60,47	14,50
Podkarpackie	67,21	11,00	-	-	30,00	65,34	-
Ogółem	64,23	11,00	9,00	35,00	30,00	62,05	14,50

Tabela 4. Średni wynik egzaminu w procentach – poziom rozszerzony

Województwo	Egzamin	LO	LP	T	LU	TU	Ogółem	Zdający po raz kolejny
Lubelskie	obowiązkowy	88,86	-	-	-	-	88,86	66,00
	dodatkowy	48,00	-	-	-	-	48,00	40,00
	ogółem	79,78	-	-	-	-	79,78	46,50
Małopolskie	obowiązkowy	71,80	-	-	-	-	71,80	12,00
	dodatkowy	25,20	13,00	14,00	-	-	20,75	68,00
	ogółem	56,27	13,00	14,00	-	-	49,11	54,00
Podkarpackie	obowiązkowy	72,25	-	-	-	-	72,25	.
	dodatkowy	60,00	18,00	-	-	-	46,00	.
	ogółem	69,80	18,00	-	-	-	65,09	.
Ogółem		66,47	14,67	14,00	-	-	61,00	50,25

Tabela 5. Procent zdających powyżej progu zaliczenia – poziom podstawowy

Województwo	LO	LP	T	LU	TU	Ogółem	Zdający po raz kolejny
Lubelskie	88,89	-	-	-	-	88,89	-
Małopolskie	97,78	0	0	50,00	-	91,84	0
Podkarpackie	100	0	-	-	100	98,00	-
Ogółem	97,30	0	0	50,00	100	94,02	0

Tabela 6. Procent zdających powyżej progu zaliczenia egzaminu – poziom rozszerzony

Województwo	LO	LP	T	LU	TU	Ogółem	Zdający po raz kolejny
Lubelskie	100	-	-	-	-	100	100
Małopolskie	100	-	-	-	-	100	0
Podkarpackie	100	-	-	-	-	100	-
Ogółem	100	-	-	-	-	100	50,00

3.15. Informatyka

Tabela 1. Podstawowe miary statystyczne (poziom rozszerzony – przedmiot dodatkowy)

Miary	Zdający po raz pierwszy egzamin maturalny	Zdający po raz kolejny
Liczba zdających	361	23
Wynik średni w % punktów	36,81	27,70
Odchylenie standardowe	22,19	18,99
Rozstęp	99,00	66,00
Minimalny wynik	1,00	3,00
Maksymalny wynik w %	100	69,00

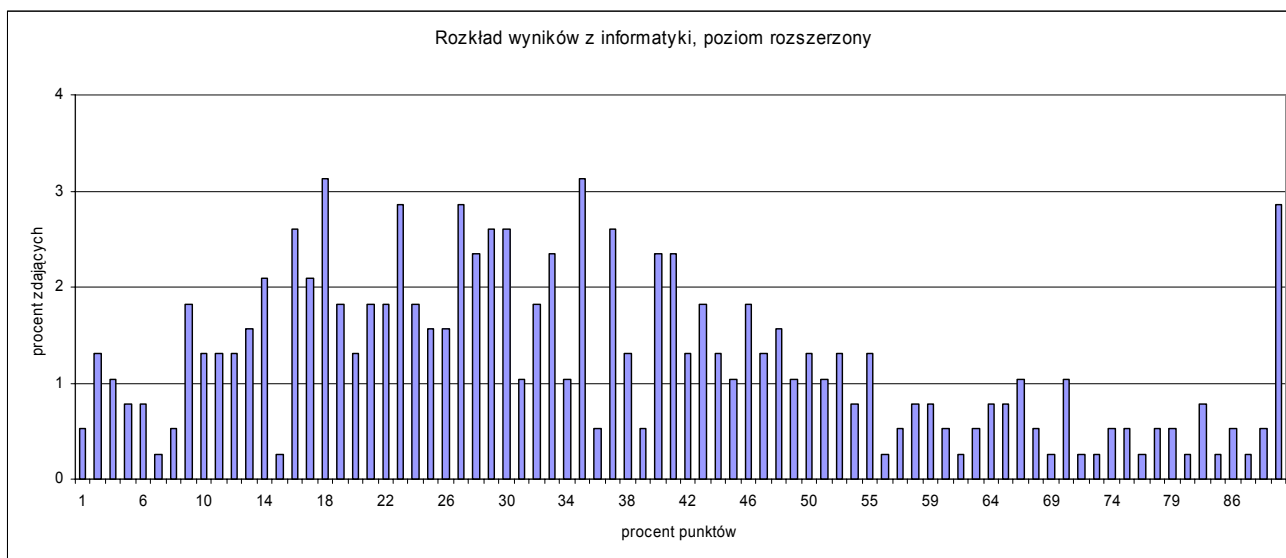
Informatyka, według typów szkół i województw

Tabela 2. Liczba zdających

Województwo	Pierwszy raz					Ogółem	Zdający po raz kolejny	Razem
	LO	LP	T	LU	TU			
Lubelskie	58	3	7	0	0	68	4	72
Małopolskie	139	17	7	0	1	164	14	178
Podkarpackie	112	3	14	0	0	129	5	134
Ogółem	309	23	28	0	1	361	23	384

Tabela 3. Średni wynik egzaminu w procentach

Województwo	LO	LP	T	LU	TU	Ogółem	Zdający po raz kolejny
Lubelskie	33,40	13,67	24,57	-	-	31,62	13,50
Małopolskie	43,45	19,41	32,71	-	4,00	40,26	35,93
Podkarpackie	37,32	3,67	24,57	-	.	35,16	16,00
Ogółem	39,34	16,61	26,61	-	4,00	36,81	27,70



3.16. Języki obce - poziom dwujęzyczny

3.16.1. Język angielski - dwujęzyczny

Tabela 1. Liczba zdających

Województwo	Pierwszy raz					Ogółem
	LO	LP	T	LU	TU	
Lubelskie	44	-	-	-	-	44
Małopolskie	86	-	-	-	-	86
Podkarpackie	-	-	-	-	-	-
Ogółem	130	-	-	-	-	130

Tabela 2. Średni wynik egzaminu w procentach

Województwo	LO	LP	T	LU	TU	Ogółem
Lubelskie	61,34	-	-	-	-	61,34
Małopolskie	74,70	-	-	-	-	74,70
Podkarpackie	-	-	-	-	-	-
Ogółem	70,17	-	-	-	-	-

3.16.2. Język hiszpański - dwujęzyczny

Tabela 1. Liczba zdających

Województwo	Pierwszy raz					Ogółem
	LO	LP	T	LU	TU	
Lubelskie	-	-	-	-	-	-
Małopolskie	34	-	-	-	-	34
Podkarpackie	-	-	-	-	-	-
Ogółem	34	-	-	-	-	34

Tabela 2. Średni wynik egzaminu w procentach

Województwo	LO	LP	T	LU	TU	Ogółem
Lubelskie	-	-	-	-	-	-
Małopolskie	80,7	-	-	-	-	80,7
Podkarpackie	-	-	-	-	-	-
Ogółem	80,7	-	-	-	-	80,7

3.16.3. Język francuski - dwujęzyczny

Tabela 1. Liczba zdających

Województwo	Pierwszy raz					Ogółem
	LO	LP	T	LU	TU	
Lubelskie	-	-	-	-	-	-
Małopolskie	52	-	-	-	-	52
Podkarpackie	-	-	-	-	-	-
Ogółem	-	-	-	-	-	-

Tabela 2. Średni wynik egzaminu w procentach

Województwo	LO	LP	T	LU	TU	Ogółem
Lubelskie	-	-	-	-	-	-
Małopolskie	64,06	-	-	-	-	64,06
Podkarpackie	-	-	-	-	-	-
Ogółem	64,06	-	-	-	-	64,06

4. Średnie wyniki egzaminów według województw i typów szkół

4.1. WOJEWÓDZTWO LUBELSKIE

Tabela 1. Średnie wyniki egzaminów zdawanych, jako obowiązkowe w województwie lubelskim z uwzględnieniem typów szkół

Przedmiot	LO	LP	T	LU	TU	Ogółem	Zdający po raz kolejny
Język polski PP	57,94	46,72	45,31	35,93	37,04	53,30	33,19
Język polski PR	59,65	46,67	43,83	-	40,00	59,39	53,44
Język angielski PP	68,77	48,46	47,70	36,24	37,72	61,75	35,36
Język angielski PR	70,40	53,67	58,65	-	-	70,10	61,47
Język niemiecki PP	62,84	43,89	41,38	25,88	30,16	54,45	26,86
Język niemiecki PR	71,25	49,00	63,17	-	-	70,44	70,00
Język rosyjski PP	73,41	62,22	55,61	53,53	45,30	63,14	36,94
Język rosyjski PR	71,46	64,33	45,56	-	-	70,42	69,88
Język francuski PP	68,93	34,00	47,79	-	-	65,81	49,50
Język francuski PR	68,60	-	-	-	-	68,60	64,40
Język hiszpański PP	79,50	32,00	28,00	-	-	72,57	-
Język hiszpański PR	71,76	-	-	-	-	71,76	26,00
Język włoski PP	59,75	37,50	35,00	20,00	-	54,40	-
Język włoski PR	65,14	-	-	-	-	65,14	72,33
Historia PP	55,53	47,38	51,88	41,22	38,00	54,35	31,94
Historia PR	49,36	32,80	32,87	20,00	-	48,80	38,80
Wiedza o społeczeństwie PP	44,83	36,98	37,46	33,24	34,16	40,54	30,18
Wiedza o społeczeństwie PR	43,80	33,06	31,16	23,33	20,00	42,41	43,38
Biologia PP	43,78	35,26	36,37	27,48	30,27	40,63	27,00
Biologia PR	49,60	22,72	26,82	15,00	23,06	48,36	45,27
Geografia PP	50,78	42,48	44,00	36,70	36,72	46,46	31,50
Geografia PR	54,92	40,62	42,25	25,00	17,50	53,72	45,74
Matematyka PP	59,08	44,47	46,51	34,29	18,60	54,68	26,31
Matematyka PR	57,35	8,67	24,60	24,00	,00	55,91	30,43
Fizyka i astronomia PP	65,78	40,00	40,10	16,00	18,00	64,09	54,40
Fizyka i astronomia PR	58,33	-	36,46	-	-	57,60	43,46
Chemia PP	52,88	37,00	43,20	30,00	-	50,11	31,20
Chemia PR	57,57	23,50	22,38	-	10,00	57,19	52,86
Informatyka PR	33,40	13,67	24,57	-	-	31,62	13,50
Historia sztuki PP	51,94	-	42,00	-	-	51,38	32,40
Historia sztuki PR	51,14	-	-	-	-	51,14	39,12
Historia muzyki PP	57,22	-	-	-	-	57,22	-
Historia muzyki PR	79,78	-	-	-	-	79,78	46,50
Wiedza o tańcu PP	-	-	-	-	-	-	-
Wiedza o tańcu PR	35,00	-	-	-	-	35,00	-

4.2. WOJEWÓDZTWO MAŁOPOLSKIE

Tabela 1. Średnie wyniki egzaminów zdawanych, jako obowiązkowe w województwie małopolskim z uwzględnieniem typów szkół

Przedmiot	LO	LP	T	LU	TU	Ogółem	Zdający po raz kolejny
Język polski PP	60,43	49,45	49,19	39,87	39,58	55,33	38,71
Język polski PR	67,86	58,11	58,74	-	-	67,62	62,28
Język angielski PP	70,62	52,64	50,37	36,19	32,11	61,82	39,84
Język angielski PR	72,02	61,25	60,28	-	69,00	71,64	64,90
Język niemiecki PP	65,70	47,07	45,73	35,71	32,13	54,43	38,29
Język niemiecki PR	74,63	75,75	59,22	-	-	74,31	69,61
Język rosyjski PP	66,71	56,48	52,12	56,17	50,66	56,51	37,30
Język rosyjski PR	78,80	68,33	69,50	-	-	77,13	50,33
Język francuski PP	71,88	38,00	41,47	20,00	32,00	66,20	33,83
Język francuski PR	73,64	-	11,00	-	-	72,78	59,31
Język hiszpański PP	-	-	-	-	-	-	-
Język hiszpański PR	76,71	-	-	-	-	76,71	74,80
Język włoski PP	61,80	-	55,40	51,00	11,33	57,07	-
Język włoski PR	64,82	-	-	67,00	-	64,94	63,88
Historia PP	59,50	47,11	50,78	48,43	38,60	57,89	40,48
Historia PR	51,45	33,36	33,21	12,00	30,00	50,64	45,14
Wiedza o społeczeństwie PP	46,51	39,42	40,06	37,91	36,43	42,37	32,43
Wiedza o społeczeństwie PR	47,98	34,73	34,87	-	16,00	46,85	46,18
Biologia PP	45,67	38,29	38,29	32,62	30,76	42,68	28,03
Biologia PR	53,79	31,21	33,42	21,67	-	52,87	50,48
Geografia PP	52,38	43,57	46,68	39,27	36,88	47,95	31,34
Geografia PR	59,37	41,98	49,99	30,00	30,00	57,89	48,91
Matematyka PP	60,31	47,49	49,00	27,36	10,13	55,04	31,71
Matematyka PR	62,77	29,72	34,27	-	2,00	60,60	32,86
Fizyka i astronomia PP	54,64	37,33	42,00	-	-	50,35	32,67
Fizyka i astronomia PR	59,30	34,17	39,61	-	-	58,35	51,26
Chemia PP	55,40	45,29	44,73	16,00	-	53,08	39,23
Chemia PR	63,61	21,88	29,48	-	-	62,72	55,71
Informatyka PR	43,45	19,41	32,71	-	4,00	40,26	35,93
Historia sztuki PP	52,49	37,00	36,67	-	-	51,60	36,25
Historia sztuki PR	52,35	50,26	40,00	26,00	-	51,94	41,43
Historia muzyki PP	63,84	11,00	9,00	35,00	-	60,47	14,50
Historia muzyki PR	56,27	13,00	14,00	-	-	49,11	54,00
Wiedza o tańcu PP	-	-	-	-	-	-	-
Wiedza o tańcu PR	-	-	22,00	-	-	-	-

4.3. WOJEWÓDZTWO PODKARPACKIE

Tabela 1. Średnie wyniki egzaminów zdawanych, jako obowiązkowe w województwie podkarpackim z uwzględnieniem typów szkół

Przedmiot	LO	LP	T	LU	TU	Ogółem	Zdający po raz kolejny
Język polski PP	58,86	45,55	45,68	40,86	35,66	52,77	35,64
Język polski PR	66,05	53,69	52,91	-	-	65,84	61,78
Język angielski PP	69,22	48,93	48,31	36,59	34,23	59,66	35,67
Język angielski PR	71,53	51,55	63,02	26,00	-	71,11	62,19
Język niemiecki PP	63,50	44,90	43,62	34,65	28,72	52,89	28,87
Język niemiecki PR	72,49	41,00	61,40	-	-	72,00	64,39
Język rosyjski PP	65,24	52,79	51,99	54,18	47,68	56,10	32,80
Język rosyjski PR	78,30	67,50	31,00	-	-	72,27	90,00
Język francuski PP	68,41	44,93	54,47	-	42,00	63,08	35,75
Język francuski PR	71,62	-	-	-	-	71,62	49,75
Język hiszpański PP	57,58	-	32,00	66,00	-	57,00	-
Język hiszpański PR	73,83	-	-	-	-	73,83	62,67
Język włoski PP	69,83	58,00	-	61,33	34,00	62,79	-
Język włoski PR	66,00	-	-	-	-	66,00	-
Język ukraiński PP	75,71	-	-	-	-	75,71	-
Historia PP	57,63	48,40	53,36	56,50	34,89	56,64	41,08
Historia PR	50,51	34,48	28,76	92,00	-	49,44	44,72
Wiedza o społeczeństwie PP	46,08	37,33	38,03	35,51	32,25	40,76	30,10
Wiedza o społeczeństwie PR	42,45	30,54	31,18	24,00	8,00	41,09	43,35
Biologia PP	44,75	36,73	37,29	30,89	31,75	41,47	27,29
Biologia PR	53,44	25,65	31,98	-	-	52,33	49,75
Geografia PP	53,17	42,25	45,16	38,65	34,97	47,41	31,23
Geografia PR	57,57	46,15	47,36	-	31,67	56,14	48,19
Matematyka PP	61,81	47,72	49,87	50,00	13,00	56,49	27,67
Matematyka PR	62,35	20,63	31,53	-	-	60,40	30,20
Fizyka i astronomia PP	66,59	51,33	47,64	-	12,00	63,09	39,00
Fizyka i astronomia PR	57,61	-	35,04	-	-	55,82	46,24
Chemia PP	54,65	44,80	42,19	-	-	52,07	34,00
Chemia PR	60,95	35,67	34,91	-	-	60,54	54,84
Informatyka PR	37,32	3,67	24,57	-	-	35,16	16,00
Historia sztuki PP	53,78	61,00	43,00	-	-	53,85	19,67
Historia sztuki PR	49,74	13,00	18,00	-	-	49,03	36,50
Historia muzyki PP	67,21	11,00	-	-	30,00	65,34	-
Historia muzyki PR	69,80	18,00	-	-	-	65,09	-
Wiedza o tańcu PP	41,00	-	-	-	-	41,00	-
Wiedza o tańcu PR	28,00	-	-	-	-	28,00	-

5. Zdawalność egzaminu maturalnego według przedmiotów i typów szkół

5.1. WOJEWÓDZTWO LUBELSKIE

Tabela 1. Procent maturzystów w województwie lubelskim, którzy zdali przedmiot w podziale na typy szkół

Przedmiot	LO	LP	T	LU	TU	Ogółem	Zdający po raz kolejny
Język polski PP	97,90	92,34	91,92	76,22	78,22	95,37	69,52
Język polski PR	99,55	100	91,67	-	100	99,51	98,13
Język angielski PP	96,73	82,44	80,84	55,47	60,74	91,30	59,72
Język angielski PR	99,44	100	94,74	-	-	99,41	95,34
Język niemiecki PP	95,54	83,68	73,63	20,83	61,29	87,25	25,00
Język niemiecki PR	100	100	100	-	-	100	100
Język rosyjski PP	98,04	95,06	92,73	89,93	85,10	94,65	67,69
Język rosyjski PR	98,48	100	100	-	-	98,57	83,33
Język francuski PP	98,96	63,64	92,86	-	-	96,79	100
Język francuski PR	97,62	-	-	-	-	97,62	80,00
Język hiszpański PP	100	66,67	00,00	-	-	92,86	-
Język hiszpański PR	100	-	-	-	-	100	0
Język włoski PP	95,00	100	50,00	0	-	88,00	-
Język włoski PR	100	-	-	-	-	100	100
Historia PP	98,27	92,22	96,15	77,78	80,00	97,33	57,58
Historia PR	96,36	100	100	0	-	96,25	84,47
Wiedza o społeczeństwie PP	94,99	85,39	85,59	68,04	75,00	89,13	55,74
Wiedza o społeczeństwie PR	95,03	85,45	90,00	100	-	94,56	88,00
Biologia PP	88,94	74,48	76,43	45,90	56,67	83,20	47,46
Biologia PR	89,93	47,37	85,19	-	20,00	89,20	85,22
Geografia PP	94,56	87,19	89,56	76,00	80,00	90,91	61,92
Geografia PR	98,50	95,12	100	-	-	98,42	89,09
Matematyka PP	92,68	78,14	81,37	57,14	20,00	88,36	39,58
Matematyka PR	95,56	50,00	84,00	-	-	95,27	55,88
Fizyka i astronomia PP	97,13	100	66,67	0	0	95,10	100
Fizyka i astronomia PR	98,86	-	-	-	-	98,86	100
Chemia PP	91,23	75,00	90,00	100	-	89,35	50,00
Chemia PR	97,73	50,00	-	-	-	97,42	91,49
Historia sztuki PP	84,00	-	100	-	-	84,91	80,00
Historia sztuki PR	89,86	-	-	-	-	89,86	63,16
Historia muzyki PP	88,89	-	-	-	-	88,89	-
Historia muzyki PR	100	-	-	-	-	100	100
Wiedza o tańcu PP	-	-	-	-	-	-	-
Wiedza o tańcu PR	100	-	-	-	-	100	-

5.2. WOJEWÓDZTWO MAŁOPOLSKIE

Tabela 1. Procent maturzystów w województwie małopolskim, którzy zdali przedmiot w podziale na typy szkół

Przedmiot	LO	LP	T	LU	TU	Ogółem	Zdający po raz kolejny
Język polski PP	98,84	95,99	95,36	83,40	82,84	96,94	76,47
Język polski PR	99,96	100	100	-	-	99,96	98,89
Język angielski PP	97,02	88,82	83,83	58,30	49,07	91,02	65,88
Język angielski PR	99,82	96,67	100	-	100	99,80	97,61
Język niemiecki PP	97,44	83,92	83,94	61,29	51,79	88,74	55,38
Język niemiecki PR	99,70	100	100	-	-	99,71	97,44
Język rosyjski PP	96,36	95,65	89,78	93,79	91,26	92,60	65,00
Język rosyjski PR	100	100	-	-	-	100	100
Język francuski PP	97,52	71,43	81,40	0	50,00	93,90	50,00
Język francuski PR	100	-	-	-	-	100	70,00
Język hiszpański PP	-	-	-	-	-	-	-
Język hiszpański PR	100	-	-	-	-	100	-
Język włoski PP	97,56	-	100	87,50	0	91,23	-
Język włoski PR	100	-	-	100	-	100	100
Historia PP	98,43	92,86	96,50	92,86	80,00	97,88	70,37
Historia PR	98,08	100	83,33	0	100	97,80	88,89
Wiedza o społeczeństwie PP	95,91	88,62	90,00	86,19	79,23	91,70	66,29
Wiedza o społeczeństwie PR	97,43	84,62	84,38	-	-	96,92	89,43
Biologia PP	92,16	81,98	81,33	65,48	62,16	87,60	46,97
Biologia PR	95,54	58,82	78,57	-	-	94,90	87,91
Geografia PP	95,72	88,04	91,90	76,49	71,11	91,85	59,07
Geografia PR	99,51	96,67	97,60	100	100	99,33	94,59
Matematyka PP	93,13	82,05	83,09	59,09	06,25	88,20	48,53
Matematyka PR	96,31	91,67	89,25	-	-	96,02	66,37
Fizyka i astronomia PP	90,00	100	85,71	-	-	89,19	50,00
Fizyka i astronomia PR	97,67	-	100	-	-	97,83	83,33
Chemia PP	94,22	85,71	86,67	0	-	92,16	69,23
Chemia PR	98,68	-	71,43	-	-	98,19	90,70
Historia sztuki PP	93,00	66,67	66,67	-	-	91,51	50,00
Historia sztuki PR	95,72	100	100	-	-	96,23	84,21
Historia muzyki PP	97,78	0	0	50,00	-	91,84	0
Historia muzyki PR	100	-	-	-	-	100	0
Wiedza o tańcu PP	-	-	-	-	-	-	-
Wiedza o tańcu PR	-	-	100	-	-	100	-

5.3. WOJEWÓDZTWO PODKARPACKIE

Tabela 1. Procent maturzystów w województwie podkarpackim, którzy zdali przedmiot w podziale na typy szkół

Przedmiot	LO	LP	T	LU	TU	Ogółem	Zdający po raz kolejny
Język polski PP	98,58	92,14	92,07	82,38	74,83	95,38	77,14
Język polski PR	99,93	92,31	100	-	-	99,86	97,66
Język angielski PP	97,09	84,54	81,58	58,11	53,46	90,01	61,08
Język angielski PR	99,86	90,48	96,15	0	-	99,63	95,69
Język niemiecki PP	96,50	81,56	79,40	57,69	39,51	86,71	42,86
Język niemiecki PR	100	100	100	-	-	100	100
Język rosyjski PP	94,79	92,42	88,85	93,88	87,50	91,40	53,33
Język rosyjski PR	100	100	-	-	-	100	-
Język francuski PP	99,23	89,29	94,74	-	100	97,19	50,00
Język francuski PR	100	-	-	-	-	100	100
Język hiszpański PP	100	-	100	100	-	100	-
Język hiszpański PR	100	-	-	-	-	100	100
Język włoski PP	100	100	-	100	100	100	-
Język włoski PR	-	-	-	-	-	-	-
Język ukraiński PP	100	-	-	-	-	100	-
Historia PP	98,04	93,62	97,01	100	77,78	97,58	76,92
Historia PR	97,85	75,00	57,14	100	-	97,14	91,18
Wiedza o społeczeństwie PP	95,53	84,78	84,55	80,82	67,14	88,24	50,93
Wiedza o społeczeństwie PR	93,20	71,43	69,23	-	-	92,22	81,13
Biologia PP	91,57	77,20	80,00	55,56	75,00	86,12	48,84
Biologia PR	94,26	80,00	80,56	-	-	93,89	92,07
Geografia PP	95,83	88,30	90,57	74,17	75,68	91,69	56,25
Geografia PR	99,42	94,44	100	-	-	99,37	91,43
Matematyka PP	94,24	83,48	84,92	100	0	89,93	51,67
Matematyka PR	97,46	50,00	91,49	-	-	97,12	61,90
Fizyka i astronomia PP	99,32	66,67	85,71	-	0	96,11	100
Fizyka i astronomia PR	100	-	100	-	-	100	87,50
Chemia PP	94,41	80,00	78,12	-	-	90,91	75,00
Chemia PR	97,38	66,67	100	-	-	97,20	84,78
Historia sztuki PP	88,00	100	100	-	-	88,68	33,33
Historia sztuki PR	96,46	-	-	-	-	96,46	66,67
Historia muzyki PP	100	0	-	-	100	98,00	-
Historia muzyki PR	100	-	-	-	-	100	-
Wiedza o tańcu PP	100	-	-	-	-	100	-
Wiedza o tańcu PR	100	-	-	-	-	100	-

6. Liczba i procent maturzystów, którzy zdali egzamin maturalny - w podziale na województwa i typy szkół

Tabela 1. Ogółem wynik egzaminu maturalnego na terenie działania OKE w Krakowie

	LO	LP	T	LU	TU	Zdający po raz pierwszy	Zdający po raz kolejny	Ogółem
Przystąpili do egzaminu	53931	8116	23494	1337	1270	88148	3160	91308
Zdali	49580	5751	16511	602	491	72935	1153	74088
Zdali w %	91,9%	70,9%	70,3%	45,0%	38,7%	82,7%	36,5%	81,1%

Tabela 2. Wyniki egzaminu maturalnego w województwie lubelskim

	LO	LP	T	LU	TU	Zdający po raz pierwszy	Zdający po raz kolejny	Ogółem
Przystąpili do egzaminu	17146	2724	5164	309	409	25752	1161	26913
Zdali	15538	1879	3537	125	188	21267	403	21670
Zdali w %	90,6%	69,0%	68,5%	40,5%	46,0%	82,6%	34,7%	80,5%

Tabela 3. Wyniki egzaminu maturalnego w województwie małopolskim

	LO	LP	T	LU	TU	Zdający po raz pierwszy	Zdający po raz kolejny	Ogółem
Przystąpili do egzaminu	22074	2763	10591	789	572	36789	1104	37893
Zdali	20447	2047	7635	372	208	30709	427	31136
Zdali w %	92,6%	74,1%	72,1%	47,1%	36,4%	83,5%	38,7%	82,2%

Tabela 4. Wyniki egzaminu maturalnego w województwie podkarpackim

	LO	LP	T	LU	TU	Zdający po raz pierwszy	Zdający po raz kolejny	Ogółem
Przystąpili do egzaminu	14711	2629	7739	239	289	25607	895	26502
Zdali	13595	1825	5339	105	95	20959	323	21282
Zdali w %	92,4%	69,4%	69,0%	43,9%	32,9%	81,8%	36,1%	80,3%

7. Zdawalność w powiatach

Tabela 1. Procent maturzystów w poszczególnych powiatach, którzy zdali maturę - w podziale na typy szkół

Województwo	Powiat	LO	LP	T	LU	TU	Wszystkie typy szkół
LUBELSKIE	białski	81,49	45,83	62,81	22,22	0,00	69,89
	biłgorajski	89,64	63,52	75,44	34,21	50,00	80,71
	chełmski	67,82	0,00	35,19	0,00	0,00	60,94
	hrubieszowski	91,62	67,42	70,80	100,00	0,00	81,30
	janowski	88,36	68,18	48,29	0,00	0,00	72,45
	krasnostawski	89,10	53,19	46,41	0,00	57,14	73,25
	kraśnicki	88,91	52,38	67,57	0,00	33,33	79,37
	lubartowski	87,34	63,04	58,38	40,00	10,00	78,43
	lubelski	86,98	48,98	66,26	0,00	0,00	75,56
	łęczyński	82,94	65,96	50,27	50,00	50,00	70,55
	łukowski	90,97	75,68	75,94	47,06	45,00	84,30
	opolski	84,80	43,69	51,92	0,00	38,10	66,74
	parczewski	88,28	51,47	28,85	0,00	0,00	63,86
	puławski	89,31	56,95	60,52	33,33	25,64	78,02
	radzyński	89,67	75,00	68,81	29,41	46,15	81,54
	rycki	93,11	58,73	64,47	47,62	39,13	74,38
	świdnicki	91,60	86,27	77,06	50,00	50,00	87,61
	tomaszowski	84,91	68,28	54,04	18,75	68,75	73,59
	włodawski	90,17	58,33	41,67	16,67	0,00	77,78
	zamojski	81,05	0,00	65,71	50,00	0,00	77,60
	m.Biała Podlaska	93,35	70,70	78,71	42,50	46,27	84,83
	m.Chełm	87,29	55,86	59,91	27,27	42,86	77,12
	m.Lublin	88,58	59,20	68,21	37,74	40,74	82,63
m.Zamość	91,45	68,87	70,22	46,67	63,16	84,24	
MAŁOPOLSKIE	bocheński	92,14	75,81	66,87	31,25	50,00	80,00
	brzeski	92,18	0,00	71,47	56,52	0,00	81,60
	chrzanowski	90,16	54,17	63,17	44,83	0,00	79,71
	dąbrowski	93,73	50,00	52,36	22,22	0,00	75,83
	gorlicki	94,15	66,96	72,29	33,33	64,00	81,90
	krakowski	89,86	72,87	60,12	54,05	44,44	80,90
	limanowski	90,27	85,07	77,75	0,00	43,75	85,40
	miechowski	95,50	71,28	67,11	0,00	0,00	77,84
	myślenicki	91,78	68,75	70,05	38,33	37,50	78,48
	nowosądecki	91,95	55,67	62,69	21,74	0,00	72,31
	nowotarski	89,35	78,84	67,74	30,91	33,33	80,72
	olkuski	93,36	79,10	54,02	37,50	70,00	78,34
	oświęcimski	94,15	70,30	63,24	51,28	18,18	80,56
	proszowicki	82,93	64,71	63,33	0,00	0,00	69,88
	suski	92,62	65,22	81,30	26,67	26,67	82,71
	tarnowski	84,75	73,53	60,49	70,00	10,00	73,32
	tatrzański	88,63	57,73	74,42	37,50	38,71	71,85
	wadowicki	92,12	87,50	78,08	44,44	22,22	84,46
	wielicki	87,86	46,67	81,25	50,00	25,00	80,98
	m.Kraków	91,31	66,34	68,87	48,60	30,37	83,40
m.Nowy Sącz	93,84	72,36	74,93	37,63	38,30	83,23	
m.Tarnów	88,90	73,66	71,25	55,17	28,57	81,86	

Województwo	Powiat	LO	LP	T	LU	TU	Wszystkie typy szkół
PODKARPACKIE	bieszczadzki	97,56	60,61	45,00	0,00	0,00	74,26
	brzozowski	97,64	54,76	67,35	0,00	0,00	89,18
	dębicki	91,38	51,32	68,99	35,00	0,00	78,45
	jarosławski	86,39	75,26	59,17	21,74	40,74	75,41
	jasielski	94,43	75,35	65,35	39,13	16,67	80,65
	kolbuszowski	94,05	51,18	64,94	0,00	0,00	73,39
	krośnieński	80,95	50,00	67,11	0,00	0,00	72,56
	leżajski	90,12	57,59	67,73	40,00	0,00	78,02
	lubaczowski	92,71	61,82	82,67	0,00	45,45	85,76
	łańcucki	87,75	62,12	60,48	0,00	0,00	77,93
	mielecki	91,95	64,05	74,26	34,15	16,67	80,54
	niżański	89,26	60,42	65,93	0,00	57,14	75,04
	przemyski	85,71	0,00	62,32	0,00	0,00	74,10
	przeworski	92,76	73,08	45,33	0,00	0,00	74,59
	ropczycko-sędziszowski	95,68	72,32	60,62	0,00	0,00	78,31
	rzeszowski	92,43	63,11	65,89	0,00	0,00	79,55
	sanocki	90,44	64,21	67,31	42,86	35,71	79,33
	stalowowolski	90,64	45,45	60,22	36,36	16,67	79,28
	strzyżowski	90,74	65,79	60,53	66,67	0,00	79,14
	tarnobrzeski	82,49	69,62	42,62	100,00	37,50	72,58
	leski	85,60	63,64	62,20	0,00	0,00	69,12
	m.Krosno	96,23	75,29	71,12	45,45	37,84	85,58
	m.Przemyśl	88,45	54,55	58,94	42,86	2,78	75,19
	m.Rzeszów	90,62	49,76	69,13	53,03	27,59	80,07
m.Tarnobrzeg	95,57	73,37	65,77	22,22	63,64	83,29	

Tabela 2. Liczba maturzystów w poszczególnych powiatach, którzy zdali maturę - w podziale na typy szkół

Województwo	Powiat	LO		LP		T		LU		TU	
		OTRZYMAŁ ŚWIADECTWO DOJRZAŁOŚCI									
		T	N	T	N	T	N	T	N	T	N
LUBELSKIE	bialski	418	79	63	57	181	104	4	14	0	0
	biłgorajski	791	87	104	55	260	82	15	23	25	25
	chełmski	139	63	0	0	19	35	0	0	0	0
	hrubieszowski	341	29	125	53	98	39	5	0	0	0
	janowski	299	36	63	25	108	97	0	0	0	0
	krasnostawski	422	46	27	20	113	124	0	0	4	3
	kraśnicki	569	62	49	35	177	82	0	0	5	10
	lubartowski	558	74	29	17	106	67	8	12	2	8
	lubelski	317	44	51	47	113	50	0	0	0	0
	łęczyński	287	53	31	16	96	87	2	2	5	5
	lukowski	779	74	142	43	248	72	10	7	9	11
	opolski	215	35	49	54	61	43	0	0	8	13
	parczewski	211	28	72	64	31	73	3	5	0	0
	puławski	1004	109	140	83	151	82	14	25	10	29
	radzyński	360	37	57	19	77	32	7	10	6	7
	rycki	367	25	119	70	210	94	10	11	9	14
	świdnicki	350	31	46	5	85	24	1	1	3	3
	tomaszowski	550	86	100	45	131	104	7	25	11	5
	włodawski	322	34	30	18	38	46	1	5	0	1
	zamojski	124	29	0	0	23	12	2	2	0	0
	m.Biała Podlaska	973	64	158	57	198	51	18	22	33	34
m.Chełm	1028	136	67	44	276	173	3	8	15	20	
m.Lublin	3842	459	242	133	594	249	20	33	23	31	
m.Zamość	1422	122	218	84	276	90	8	7	24	14	
MAŁOPOLSKIE	bocheński	684	54	47	15	330	159	13	19	12	12
	brzeski	390	32	0	0	233	86	29	17	0	1
	chrzanowski	700	72	40	32	205	110	13	16	0	0
	dąbrowski	315	20	21	19	110	81	2	7	0	0
	gorlicki	644	40	84	28	399	146	4	8	32	18
	krakowski	581	60	96	33	102	61	20	17	4	5
	limanowski	736	76	58	9	335	92	0	0	7	9
	miechowski	192	8	67	27	158	70	0	5	0	1
	myślenicki	604	53	46	18	405	156	23	37	9	15
	nowosądecki	546	38	119	84	463	258	5	18	0	0
	nowotarski	957	104	192	49	262	110	18	37	8	16
	olkuski	805	53	58	9	252	196	26	22	7	3
	oświęcimski	1067	62	192	74	356	188	21	18	6	27
	proszowicki	69	13	11	6	95	55	0	0	0	0
	suski	441	33	61	31	328	73	8	22	4	11
	tarnowski	404	68	51	17	223	144	14	6	1	9
	tatrzański	188	23	118	76	228	73	6	10	12	19
	wadowicki	779	59	91	13	470	123	8	10	9	27
	wielicki	308	38	14	16	118	26	9	7	5	11
	m.Kraków	6806	590	358	159	1559	648	107	107	59	132
	m.Nowy Sącz	1391	86	206	69	586	176	37	56	18	29
m.Tarnów	1989	228	183	60	595	226	41	17	18	45	

Województwo	Powiat	LO		LP		T		LU		TU	
		OTRZYMAŁ ŚWIADECTWO DOJRZAŁOŚCI									
		T	N	T	N	T	N	T	N	T	N
PODKARPACKIE	bieszczadzki	120	3	20	13	37	43	0	0	0	1
	brzozowski	290	7	24	18	34	15	0	0	0	0
	dębicki	782	65	103	86	372	144	7	13	0	1
	jarosławski	798	113	147	43	297	183	5	18	11	16
	jasielski	732	40	164	51	342	166	10	13	2	10
	kolbuszowski	160	8	70	57	50	27	0	0	0	0
	krośnieński	194	37	12	10	154	71	0	0	0	3
	leżajski	453	43	97	61	177	74	2	3	0	0
	lubaczowski	358	26	36	19	127	23	0	0	10	12
	łańcucki	482	65	43	23	157	91	0	0	0	0
	mielecki	859	73	202	104	307	97	14	27	4	14
	niżański	243	27	60	36	157	69	0	0	12	9
	przemyski	60	10	0	0	43	26	0	0	0	0
	przeworski	349	24	59	19	107	118	0	0	0	1
	ropczycko-sędziszowski	354	16	81	31	201	124	0	0	0	0
	rzeszowski	355	28	77	45	147	67	0	0	0	0
	sanocki	648	63	64	31	320	145	3	4	5	9
	stałowowlowski	907	87	32	34	226	146	5	6	5	19
	strzyżowski	198	18	51	25	46	30	4	2	0	0
	tarnobrzeski	182	35	58	21	27	34	7	0	3	5
	leski	107	18	36	19	166	88	0	0	0	0
	m.Krosno	1073	40	133	37	375	141	10	12	14	23
	m.Przemyśl	863	107	86	57	267	169	3	4	1	35
m.Rzeszów	2558	245	115	96	1178	500	35	31	18	40	
m.Tarnobrzeg	561	26	128	41	178	82	2	7	14	8	

Zakończenie

Wyniki egzaminu maturalnego ustalone w całym kraju według jednakowej procedury tj. zgodnie z obowiązującymi w bieżącym roku przepisami są dla wszystkich trzech województw wchodzących w skład Okręgowej Komisji Egzaminacyjnej w Krakowie wyższe niż średnio w kraju – przyjmując za podstawę porównania procentowy udział zdających, którzy otrzymali świadectwa maturalne

Pragniemy zwrócić uwagę, że w przedstawionym raporcie w części przedmiotowej znajdują się dane pozwalające na przeanalizowanie rozkładów wyników maturalnych bieżącego roku i procentowego udziału zdających powyżej progu zaliczeniowego, czyli 30% dla poziomu podstawowego i rozszerzonego.

Mamy nadzieję, że przekazane do szkół zestawienia wyników w wersji papierowej i elektronicznej – dla każdego przedmiotu maturalnego osobno (Serwis OBIEG, zakładka Materiały) staną się podstawą refleksji nauczycieli nad skutecznością kształcenia, a ocenianie wyników kształcenia w szkołach przez organy prowadzące i nadzorujące zostanie przeprowadzone z uwzględnieniem wyników „na wejściu” oraz przy współudziale nauczycieli tych szkół.