

## Zestawienie wyników egzaminów zewn trznych

PESEL:

Sesja egzaminacyjna: Sesja egzaminacyjna 2006/2007 pierwszy termin

Informacja o zdaniu egzaminu: Tak

### 1. Ogólna informacja o wynikach egzaminów

Lp.	Egzamin	Etap	Pkt	Maks. pkt	%
1.	j zyk polski (A1) - podst.	pisemny	48.0	70.0	69%
2.	wiedza o społecze stwie (A1) - rozsz.	pisemny	31.0	50.0	62%
3.	j zyk angielski (A1) - podst.	pisemny	46.0	50.0	92%
4.	j zyk polski (A1)	ustny	13.0	20.0	65%
5.	j zyk angielski (A1) - podst.	ustny	20.0	20.0	100%

### 2. Szczegółowa informacja o wynikach za poszczególne zadania

#### j zyk polski (A1) - podst.

Zadanie	Odpowied	Poprawna	Pkt	Maks. pkt	%
1.			1.0	2.0	50%
2.			1.0	1.0	100%
3.			1.0	1.0	100%
4.			1.0	1.0	100%
5.			1.0	1.0	100%
6.			0.0	1.0	0%
7.			1.0	1.0	100%
8.			0.0	1.0	0%
9.			2.0	2.0	100%
10.			0.0	1.0	0%
11.			0.0	1.0	0%
12.			1.0	1.0	100%
13.			0.0	1.0	0%
14.			1.0	1.0	100%
15.			2.0	2.0	100%
16.			2.0	2.0	100%
17.			34.0	50.0	68%
Szczególne walory pracy			0.0	4.0	0%

**wiedza o społeczeństwie (A1) - rozsz.**

Zadanie	Odpowiedź	Poprawna	Pkt	Maks. pkt	%
1.			1.0	1.0	100%
2.			1.0	1.0	100%
3.			1.0	1.0	100%
4.			0.0	1.0	0%
5.			1.0	2.0	50%
6.			0.0	2.0	0%
7.			1.0	2.0	50%
8.			1.0	2.0	50%
9.			1.0	1.0	100%
10.			1.0	1.0	100%
11.			0.0	2.0	0%
12.			1.0	4.0	25%
13.			1.0	3.0	33%
14.			2.0	3.0	67%
15.			3.0	3.0	100%
16.			0.0	1.0	0%
17.			16.0	20.0	80%

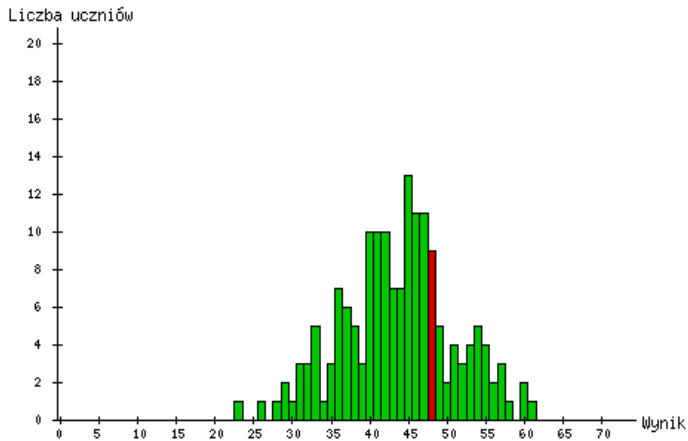
**język angielski (A1) - podst.**

Zadanie	Odpowiedź	Poprawna	Pkt	Maks. pkt	%
1.			6.0	6.0	100%
2.			3.0	4.0	75%
3.			4.0	5.0	80%
4.			8.0	8.0	100%
5.			6.0	6.0	100%
6.			5.0	6.0	83%
7.			5.0	5.0	100%
8.			9.0	10.0	90%

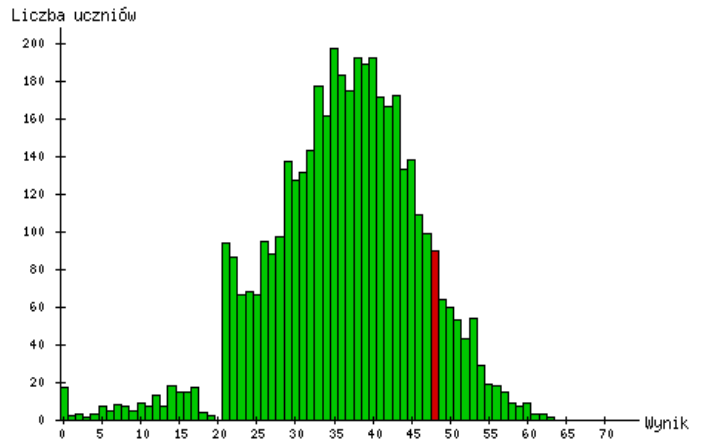
### 3. Rozkłady wyników egzaminów pisemnych (według liczby uzyskanych punktów)

#### j. język polski (A1) - podst. (pisemny)

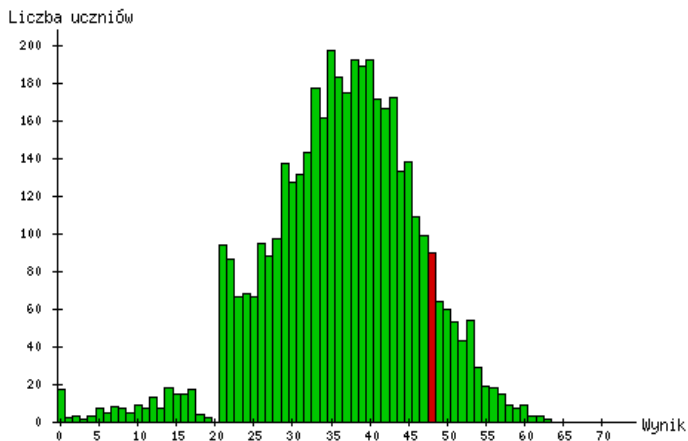
W szkole:



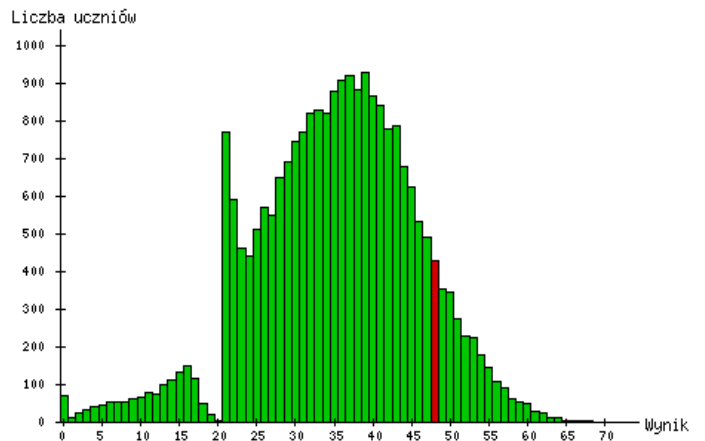
W gminie:



W powiecie:

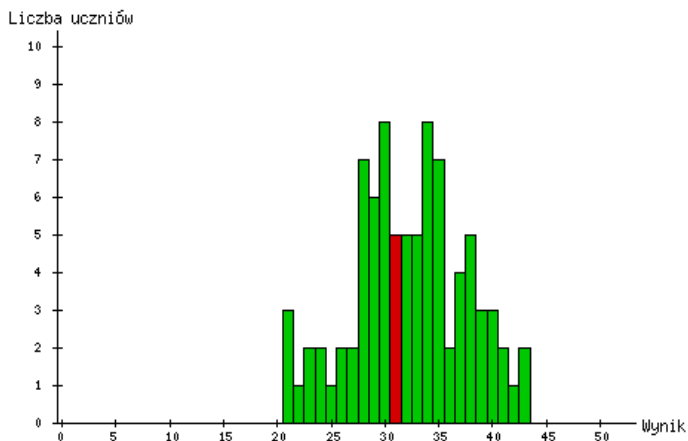


W województwie:

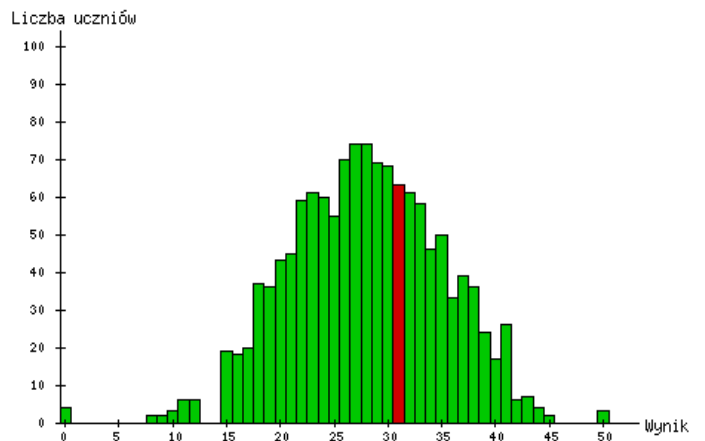


#### wiedza o społeczeństwie (A1) - rozsz. (pisemny)

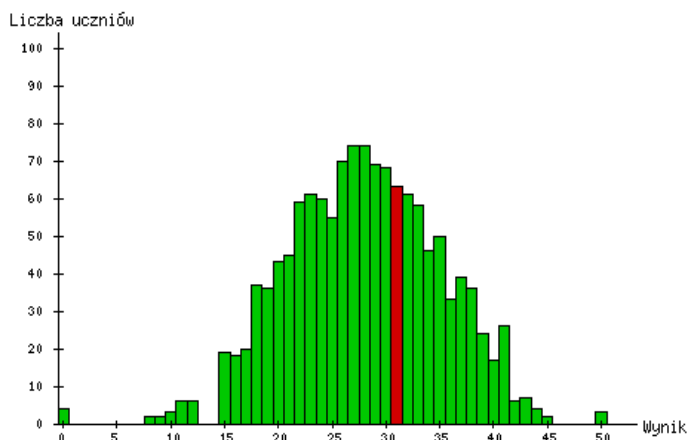
W szkole:



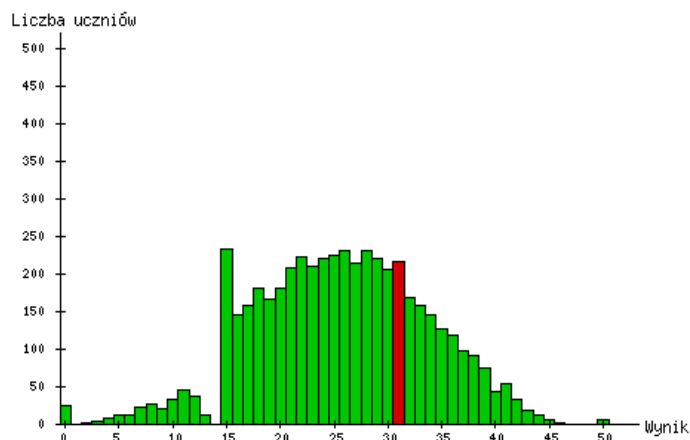
W gminie:



**W powiecie:**

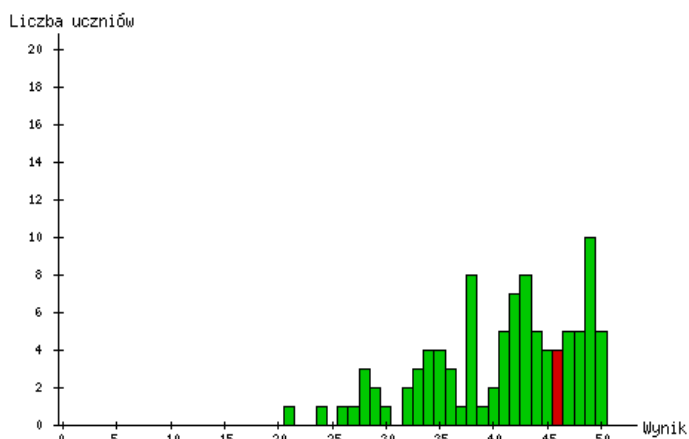


**W województwie:**

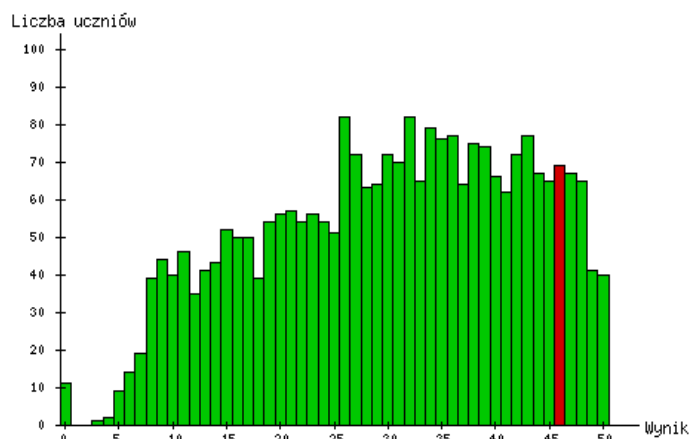


**j zyk angielski (A1) - podst. (pisemny)**

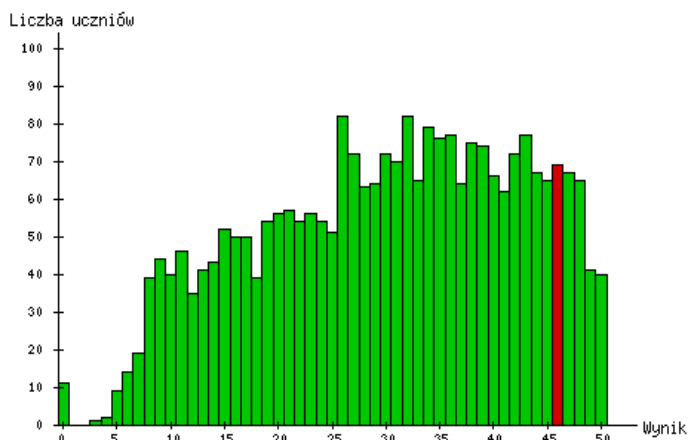
**W szkole:**



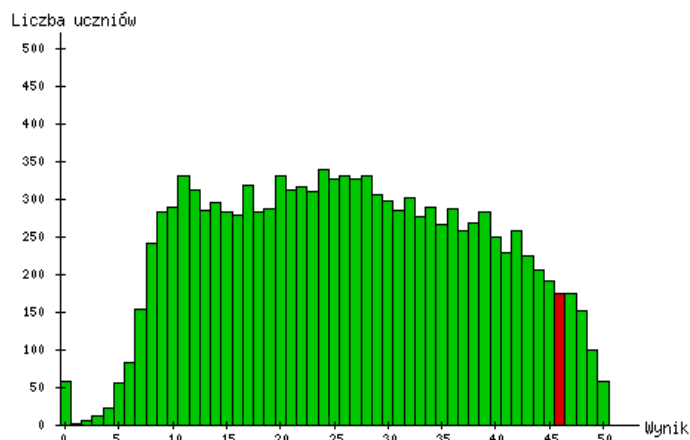
**W gminie:**



**W powiecie:**

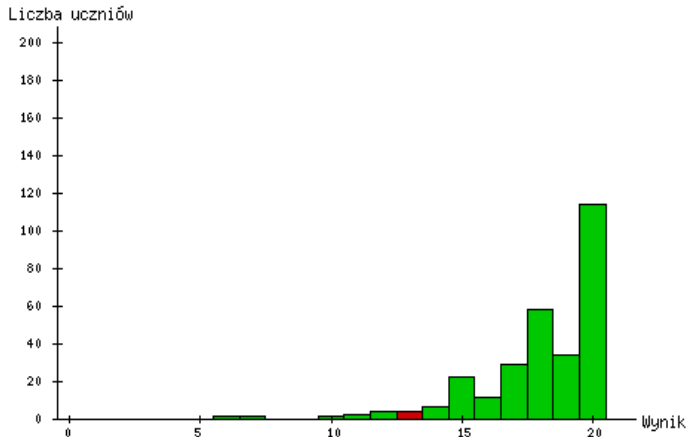


**W województwie:**

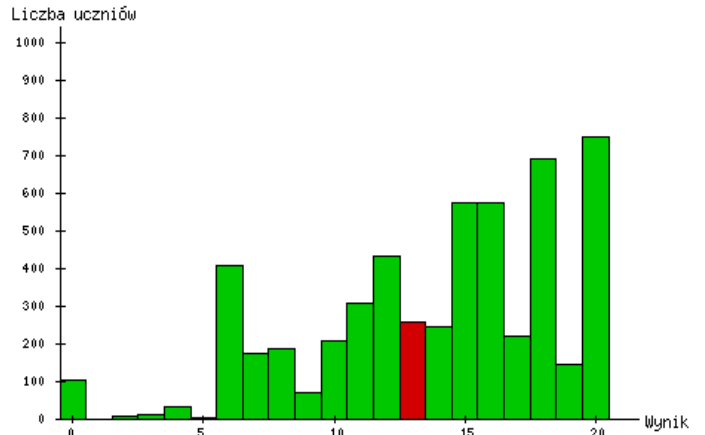


### j zyk polski (A1) (ustny)

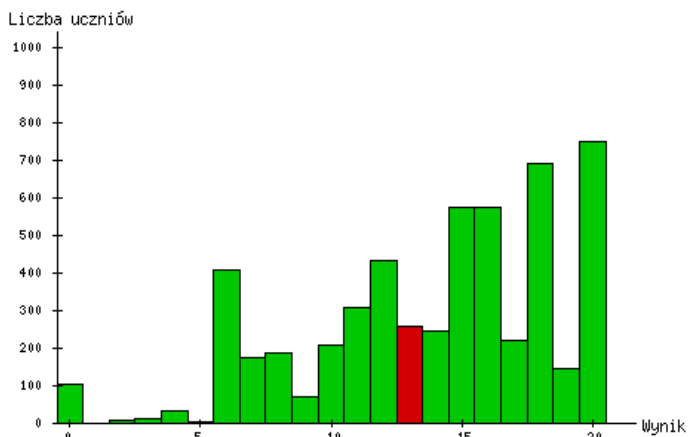
W szkole:



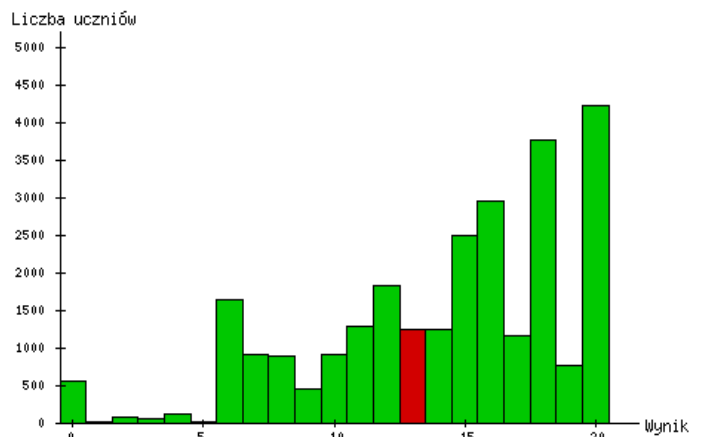
W gminie:



W powiecie:

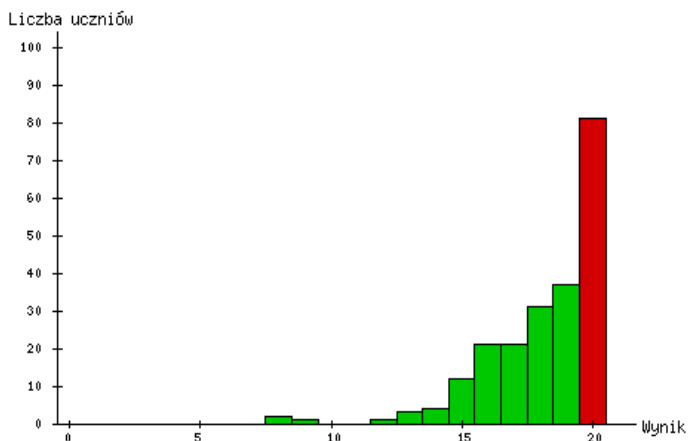


W województwie:

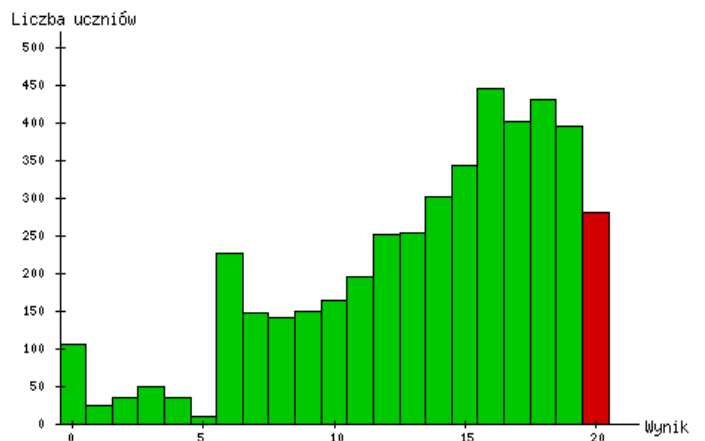


### j zyk angielski (A1) - podst. (ustny)

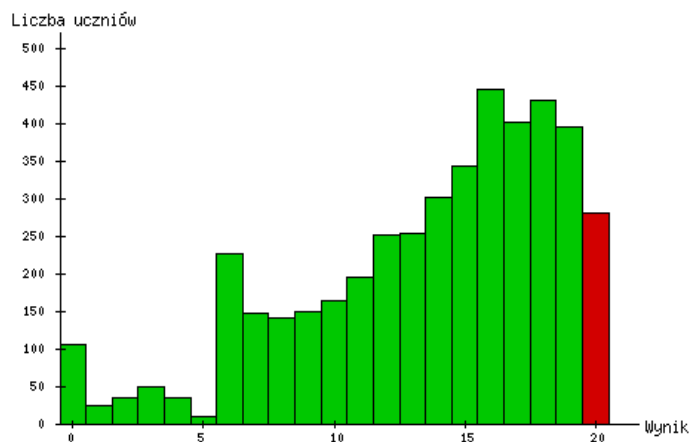
W szkole:



W gminie:



W powiecie:



W województwie:

