

## **Wyniki egzaminu maturalnego 2007 w szkołach licealnych z uwzględnieniem diagnozy „na wejściu”**

### **Wstęp**

Poniżej przedstawiono wyniki egzaminu maturalnego 2007 w **liceach ogólnokształcących i w liceach profilowanych** z uwzględnieniem diagnozy „na wejściu”. Starano się dostarczyć dane umożliwiające ocenienie jakości kształcenia we własnej szkole w kontekście szkół, które „na wejściu” do szkoły ponadgimnazjalnej rozpoczęły pracę dydaktyczną zespołem uczniów o podobnym potencjale wiedzy i umiejętności ustalonym na podstawie wyników egzaminu gimnazjalnego w 2004 roku.

Przedstawiona propozycja jest przeznaczona dla zespołów nauczycielskich, które podejmą próbę analizy wyników w ramach szeroko pojętej refleksji nad skutecznością nauczania w szkole a także dla zespołów wizytatorów, którzy będą oceniać efektywność kształcenia w różnych szkołach. W niniejszym opracowaniu zachowano metodologiczną zgodność z analizą, którą przedstawiono w roku ubiegłym.

Diagnozę „na wejściu” wykonano na podstawie jednego wskaźnika, za który przyjęto wynik egzaminu gimnazjalnego dla uczniów w roku 2004. W niniejszej analizie uwzględniono szkoły, w której liczba abiturientów przystępująca do egzaminu maturalnego w 2007 roku wyniosła co najmniej 5 osób.

Wykonanie tego zadania polegało na połączeniu 55694 wyników maturalnych abiturientów z roku 2007 z wynikami egzaminu gimnazjalnego dla tych samych uczniów. Abiturienti uczęszczali do 752 szkół trzech województw: lubelskiego, małopolskiego i podkarpackiego. Na ogólną liczbę 752 szkół – 488 to licea ogólnokształcące i 264 licea profilowane. Następnie na podstawie wyników indywidualnych uczniów wyliczono średni wynik „na wejściu” dla tych szkół sumując wyniki egzaminu gimnazjalnego. Następnie uporządkowano wszystkie szkoły według wyników „na wejściu” od najniższego (32,9) do najwyższego wyniku (82,8) ze względu na normalizację wyniku gimnazjalnego w 2004r.

**Utworzono 9 grup szkół różniących się pod względem wyników egzaminu gimnazjalnego „na wejściu”. (Rysunek 1, Tabela 1.).**

Dla każdej grupy szkół wyliczono procent uczniów, który zdał egzamin maturalny oraz średnie wyniki egzaminu maturalnego **ze wszystkich przedmiotów zdawanych w czę-**

**ści obowiązkowej przez abiturientów.** W tabeli 1. podano strukturę szkół według typów oraz procent uczniów, którzy zdali egzamin maturalny w każdej z dziewięciu grup szkół. W tabelach 2, 3, 4 podano średnie wyniki egzaminów maturalnych dla każdej z dziewięciu grup szkół. Pamiętać jednak należy, że analiza jakości kształcenia z wykorzystaniem tych materiałów ogranicza się wyłącznie do tych uczniów, którzy przystąpili do egzaminu maturalnego w 2007 roku.

Zachęcamy także do zapoznania się z syntetycznym raportem wyników egzaminu maturalnego ze wszystkich przedmiotów zamieszczonym na stronie internetowej [www.oke.krakow.pl/Prace badawcze/Wykorzystanie wyników egzaminów](http://www.oke.krakow.pl/Prace_badawcze/Wykorzystanie_wynikow_egzaminow) dla zdających w województwach lubelskim, małopolskim, podkarpackim a także wielu raportami przedmiotowymi przekazanymi do szkół a także udostępnionymi na stronie internetowej w zakładce Egzamin maturalny.

## **Ustalenie wyników „na wejściu”**

Na podstawie rysunku 1. przedstawiającego efekt pracy związanej z ustaleniem wyników szkół „na wejściu” z zastosowaniem skali *standardowej dziewiątki* można stwierdzić, że maksymalna różnica między średnimi wynikami szkół pierwszego stopnia tej skali (1 stanin) i dziewiątego stopnia (9 stanin) wynosi 50,95 punktów. Ponieważ to są jednak wyniki pojedynczych szkół, dlatego za różnicę poziomów wyników kształcenia na niższym szczeblu edukacyjnym (gimnazjalnym) przyjęto nie skrajne wartości a średnie dla przedziałów pierwszego i dziewiątego stanina. Dla 1 stanina  $(31,86 + 40,10)/2 = 35,98$ ; dla 9 stanina  $(66,27 + 82,81)/2 = 74,54$ . Zestawienie wyraźnie potwierdza, że nie powinno się analizować wyników maturalnych w szkołach bez uwzględnienia wyników „na wejściu”.

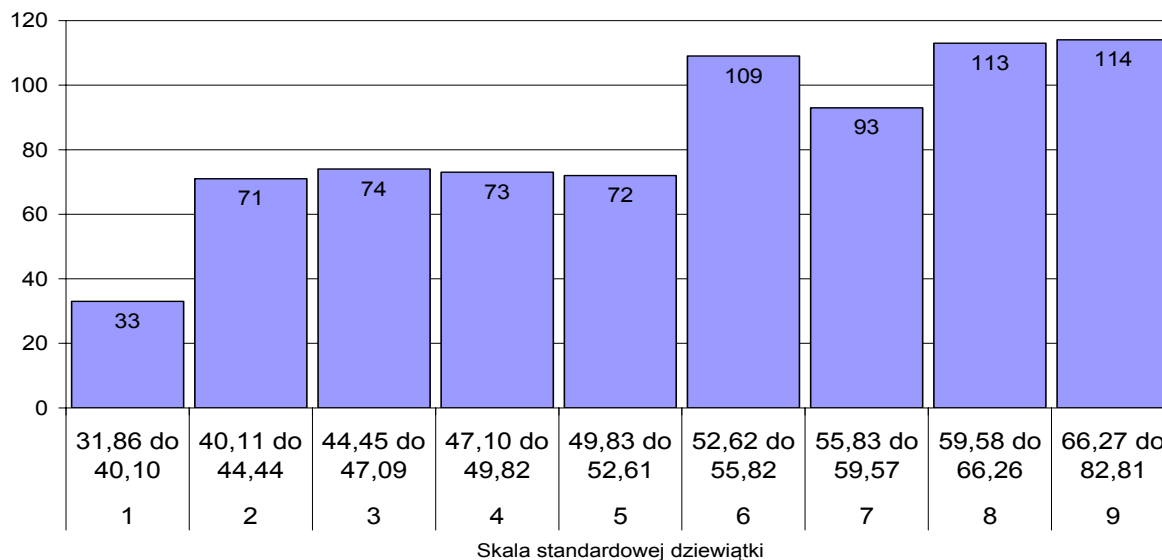
**Średnie wyniki „na wejściu” liceów, które w wyniku rekrutacji przyjęły uczniów z najwyższymi wynikami egzaminu gimnazjalnego są wyższe się na starcie o 39 punktów na 100 możliwych.**

Na rysunku 1. przedstawiono liczbę szkół, których wyniki maturalne abiturientów są sumowane (dla każdego stopnia skali *standardowej dziewiątki* oraz przedziały wyników dla grupy szkół „na wejściu”).

Na rysunku 2. przedstawiono dodatkowo strukturę szkół, charakterystyczną dla każdego stopnia skali. Im niższy stopień skali tym występuje przewaga liceów profilowanych nad liceami ogólnokształcącymi. Widać wyraźnie, że licea ogólnokształcące przyjęły uczniów

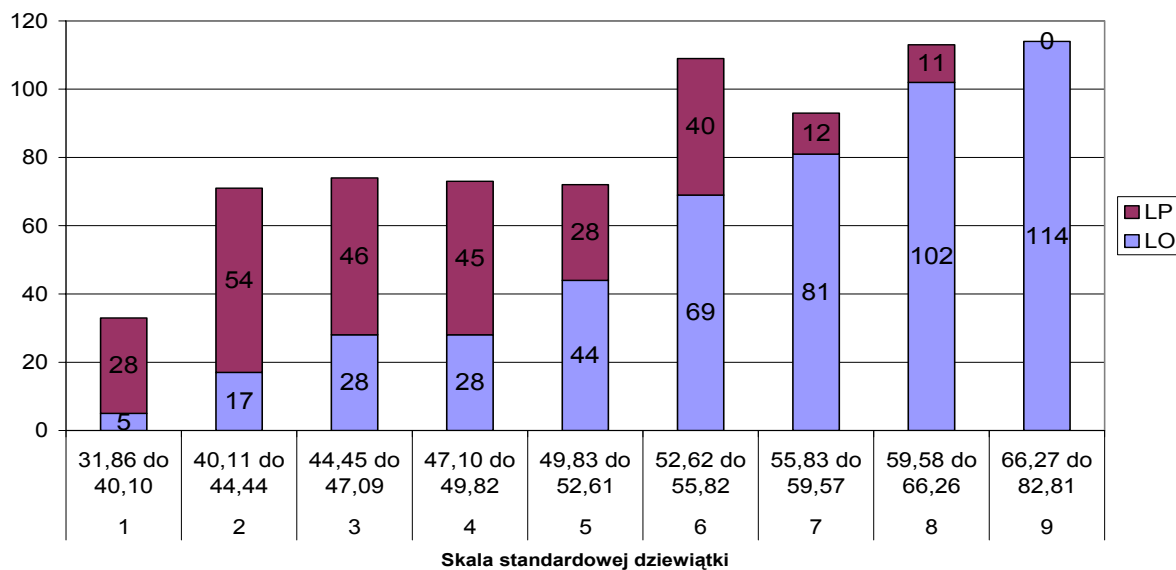
ze znacznie wyższymi wynikami niż licea profilowane. Szczegółowe dane znajdują się w tabeli 1.

**Przedziały średniego wyniku "na wejściu" dla szkół licealnych**



Rys.1. Na podstawie danych w tabeli 1.

**Struktura szkół licealnych według wyników na wejściu**



Rys.2. Na podstawie danych w tabeli 1.

## **Ustalamy stopień skali odpowiadający średniemu wynikowi uczniów „na wejściu”**

Znając średni wynik szkoły „na wejściu” odczytujemy stopień skali odpowiadający temu wynikowi (Tabela 1, Rysunek 1) a następnie odczytamy dane, które pozwolą wyobrazić sobie grupę szkół i liczbę uczniów, która stanowić będzie punkt odniesienia dla wyników analizowanej szkoły (własnej szkoły).

Założmy, że średni wynik egzaminu gimnazjalnego dla uczniów rozpoczynających naukę w naszej szkole wynosi 39 punktów. Odczytujemy z rysunku 1. lub tabeli 1. pozycję szkoły jako pierwszy stopień skali *standardowej dziewiątki*, czyli 1 stanin.

Szczegółowe informacje o tej grupie szkół odczytujemy z w tabeli 1.

### **Przykład 1.**

W pierwszym wierszu tabeli 1. opowiadającym pierwszemu stopniowi skali *standardowej dziewiątki* (1 stanin) znajdują się 33 licea, w tym 5 liceów ogólnokształcących i 28 liceów profilowanych. Średni wynik egzaminu gimnazjalnego w roku 2004 dla uczniów przyjętych do tych szkół stanowił zaledwie od 31% do 40% możliwych do uzyskania. Do egzaminu maturalnego przystąpiło łącznie 606 osób. Egzamin maturalny z wynikiem pozytywnym zaliczyło 70,4% zdających, z uwzględnieniem amnestii maturalnej. Jeśli natomiast brać pod uwagę wyniki matury z uwzględnieniem wszystkich przedmiotów obowiązkowych, świadectwo maturalne otrzymałoby 42,9% uczniów.

### **Przykład 2.**

**Grupę I tworzą 33 szkoły z najniższymi średnimi wynikami „na wejściu”**, w tym w tym 5 liceów ogólnokształcących i 28 liceów profilowanych. Licea te, w wyniku rekrutacji przyjęły uczniów, których średni wynik „na wejściu” zawarty był w granicach od 31,86 do 40,10 punktów (tabela 1). Egzamin maturalny z wynikiem pozytywnym zaliczyło 70,4% zdających, z uwzględnieniem amnestii maturalnej. Jeśli natomiast brać pod uwagę wyniki matury z uwzględnieniem wszystkich przedmiotów obowiązkowych, świadectwo maturalne otrzymałoby 42,9% uczniów. Warto podkreślić, że procentowy udział abiturientów, którzy egzamin maturalny zdali z uwzględnieniem amnestii maturalnej, w tej grupie szkół waha się od 33,3% do 100%. Jeśli natomiast brać pod uwagę wyniki matury z uwzględnieniem wszystkich przedmiotów obowiązkowych, odsetek ten waha się od 14,3 do 100.

Podobnie można odczytać informacje podane w kolejnych wierszach dla Grupy II, Grupy III. itd.

Warto zwrócić szczególną uwagę na IX grupę szkół.

**Grupę IX tworzy 114 szkół z najwyższymi średnimi wynikami.** Warto zauważyć, że w tej grupie szkół występują wyłącznie licea ogólnokształcące, które w wyniku rekrutacji przyjęły uczniów, których średni wynik wahał się od 66,27 do 82,81. Z powodzeniem zaliczyło egzamin dojrzałości w tych szkołach 99,8% abiturientów (biorąc pod uwagę amnestię maturalną) i 97,0 abiturientów, biorąc pod uwagę zdawalność przedmiotów obowiązkowych (dotyczy wyłącznie uczniów, którzy do egzaminu maturalnego przystąpili). Warto podkreślić, że procentowy udział uczniów jest także bardzo wysoki – waha się od 97,1 do 100 (biorąc pod uwagę zasady obowiązujące przed amnestią maturalną, odsetek ten waha się od 77,8 do 100).

Reasumując spostrzeżenia z tabeli 1. można stwierdzić: że im wyższy wynik uczniów „na wejściu” tym wyższy odsetek zdawalności egzaminu maturalnego (kolumna 16. tab.1).

### **Wyniki egzaminu maturalnego według przedmiotów nauczania**

W tabeli 2, 3 i 4 zestawiono średnie procentowe wyniki egzaminów według przedmiotów maturalnych dla dziewięciu grup szkół wyróżnionych ze względu na podobny rezultat osiągnięć uczniów „na wejściu”. W tabeli 2. przedstawiono średnie wyniki w szkołach z przedmiotów humanistycznych, w tabeli 3. z języków obcych a w tabeli 4. z przedmiotów matematycznych-przyrodniczych. Uwzględniono wyłącznie wyniki zdających część obowiązkową egzaminu maturalnego.

### **Prowadzimy analizę wyników egzaminu maturalnego w szkołach**

#### **Zadanie 1.**

#### **Analiza materiałów źródłowych koniecznych do wykonania zadania**

Przeanalizuj tabelę 1. zwracając uwagę na następujące zagadnienia:

- jak duży jest rozstęp średniego wyniku dla uczniów rozpoczynających naukę w szkole ponadgimnazjalnej (porównaj środki przedziałów wyników średnich 1 i 9 stanina),
- porównaj procentowy udział uczniów, którzy zdali egzamin w 9 grupach szkół (kolumna 16, tabela 1.),
- odczytaj wartość dolnego przedziału uczniów, którzy zdali egzamin w 9 grupach szkół (kolumna 17, tabela 1.),
- porównaj strukturę szkół licealnych w 9 grupach odpowiadających każdemu stopniowi skali standardowej dziewiątki (kolumna 5, 7, 9, 11- Tabela 1.).

**Zadanie 2.**

a) **Sprawdź czy przyczyną niepowodzeń uczniowskich, o których slyszales w mediach nie byl zbyt trudny zestaw zadań maturalnych.**

W tym celu odczytaj z tabel 2, 3, 4 średni procentowy rezultat egzaminu maturalnego z 17 przedmiotów na poziomie podstawowym dla szkół, które rekrutowały na starcie najsłabszych uczniów. Pamiętaj, że średni wynik powinien wynosic co najmniej 30% .

Zapisz wniosek:

.....  
.....  
.....

b) Porównaj średnie wyniki procentowe dla 5 stopnia skali *standardowej dziewiątki* i zapisz spostrzeżenia.

.....  
.....  
.....

c) Porównaj średnie wyniki procentowe dla szkół z najwyższymi wynikami „na wejściu” (9-ty stopień skali). Zapisz spostrzeżenia.

.....  
.....  
.....

d) Wyjaśnij od czego może zależec średni procentowy wynik w szkole uzyskany z poszczególnych przedmiotów na egzaminie maturalnym w części obowiązkowej.

.....  
.....  
.....  
.....

### Zadanie 3.

**Polega na porównaniu wyników uzyskanych w Twojej szkole wynikami uzyskanymi w grupie szkół, które „na wejściu” startowały z podobnym pod względem wyników egzaminu gimnazjalnego zespołem uczniów.**

W tym celu wykonaj szereg czynności a wyniki zapisz w tabeli (załącznik 1):

- a) Oblicz średni wynik egzaminu gimnazjalnego dla uczniów, którzy rozpoczęli naukę w szkole w 2004 roku.
- b) Sprawdź w tabeli 1. stopień skali *standardowej dziewiątki* odpowiadający średniemu wynikowi „na wejściu” i wpisz do załącznika 1.
- c) Przedstaw informacje o grupie szkół, wśród których znajduje się analizowana szkoła.
- d) Uzupełnij tabelę 5. w załączniku 1. wpisując liczbę zdających według przedmiotów maturalnych w analizowanej szkole.
- e) Uzupełnij kolumnę 3 i 6, tabeli 5 (załącznik 1) wypisując dane dotyczące średnich procentowych wyników z poszczególnych przedmiotów i poziomów egzaminu dla szkół zgodnie ze stopniem skali *standardowej dziewiątki* dla szkoły, czyli danych, które stanowią podstawę do porównania wyników dla analizowanej szkoły (dane znajdziesz w tabelach: 2, 3, 4).
- f) Uzupełnij kolumnę 4 i 7, tabeli 5 (załącznik 1) wpisując średni wynik procentowy każdego z przedmiotów w szkole (Patrz przysłane przez WBiA OKE w Krakowie zestawienie do każdej szkoły).
- g) Porównaj dane z kolumny 3 i 4 oraz 6 i 7 i wpisz ocenę wynikającą z tego porównania w kolumnach 5 i 8.
- h) Uzupełnij tabelę 6 w załączniku 2. wpisując liczbę uczniów zdających wybrany przez uczniów przedmiot (w części obowiązkowej według poziomów egzaminów – przedostatnia kolumna).
- i) Przedstaw zróżnicowanie wyników uczniów z poszczególnych przedmiotów na obu poziomach egzaminów maturalnych – Wynotuj wyniki procentowe uczniów z poszczególnych przedmiotów maturalnych i odnotuj w tabeli 6. pozycję tych wyników w skali *standardowej dziewiątki*, tak jak pokazano we wzorze (tabele wyników na stronie internetowej [www.oke.krakow.pl](http://www.oke.krakow.pl))
- j) Przeanalizuj procentowy udział wyborów przedmiotów maturalnych przez uczniów starając się ustalić czynniki wpływające na te wybory (wymagania wyższych uczelni; przekonania, że dany przedmiot najlepiej umieją; zaufania do nauczyciela, który pomoże przygotować się do egzaminu; liczby godzin zajęć z przedmiotów ogólnokształcących w liceach profilowanych; nauki poza szkołą itp.)
- k) Sporządź listę mocnych i słabszych stron kształcenia w szkole (podając nazwy przedmiotów).

Okręgowa Komisja Egzaminacyjna w Krakowie  
Wydział Badań i Analiz

- l) Wyjaśnij przyczyny zróżnicowania wyników kształcenia z poszczególnych przedmiotów w szkole zarówno w aspekcie organizacyjnym (liczba godzin planowana a zrealizowana), nauczycielskim (frekwencja, znajomość wymagań egzaminacyjnych, umiejętność ukierunkowania pracy uczniów przygotowujących się do egzaminu), jak uczniowskim (frekwencja, motywacja do nauki, zaangażowanie w uczenie się, aspiracje itp.).
- m) Porównaj warunki kształcenia (wymiar godzin nauki) z wyborem przedmiotów maturalnych przez uczniów a wynik zapisz w postaci wniosku.
- n) Porównaj procent uczniów, którzy zdali egzamin dojrzałości w analizowanej szkole z danymi stanowiącymi punkt odniesienia (tabela 1, kolumna 16).
- o) Sprawdź czy zdarzyły się w szkole przypadki słabszego niż można się było spodziewać wyniku egzaminu maturalnego dla uczniów. Jeżeli tak, to czym nauczyciele i abiturienti to tłumaczą?
- r) Przedstaw wyniki analizy na Radzie Pedagogicznej.
- s) Przeprowadź z nauczycielami dyskusję prowadzącą do wartościowania wyniku maturalnego w szkole.

**Zadanie 4.**

Analizujemy rozwój uczniów w naszej szkole według klas lub nauczycieli uczących w kilku klasach.

Porównaj wyniki uczniów klasy, w której byłeś wychowawcą „na wejściu” i „wyjściu”.

W tym celu:

- a) uzupełnij tabelę wynikami gimnazjalnymi z obu części egzaminu a następnie wpisz stopień skali standardowej dziewiątki odpowiadający temu wynikowi (źródło: *Biuletyn OKE Kraków 2007* - strona internetowa [www.oke.krakow.pl](http://www.oke.krakow.pl)),
- b) wpisz wyniki egzaminu maturalnego w skali standardowej dziewiątki dla uczniów,
- c) oceń czy wynik egzaminu gimnazjalnego właściwie prognozuje wynik egzaminu maturalnego.



Tabela 1. Wyniki egzaminu maturalnego w szkołach o podobnych wynikach uczniów na podstawie diagnozy „na wejściu” (szkoły OKE Kraków)\*

Stopień skali	opis	Średnia suma punktów z egzaminu gimnazjalnego dla szkół w 2004	Wyniki rekrutacji do szkół maturalnych						Liczba uczniów ogółem	Wyniki matury, biorąc pod uwagę wyniki ze wszystkich przedmiotów obowiązkowych (jak w roku 2006)				Wyniki matury, biorąc pod uwagę zasady obowiązujące po wprowadzeniu "amnestii maturalnej"			
			Liczba szkół	w %	LO	LO w %	LP	LP w %		zdali	nie zdali	w % zdali	Od - do w %	zdali	nie zdali	w % zdali	Od - do w %
1	najniższy	31,86 do 40,10	33	4,4	5	1,0	28	10,6	606	263	343	42,9%	od 14,3 do 100	426	180	70,4%	od 33,3 do 100
2	bardzo niski	40,11 do 44,44	71	9,4	17	3,5	54	20,4	1892	993	899	52,6%	od 20 do 87,5	1461	431	77,6%	od 35,7 do 100
3	niski	44,45 do 47,09	74	9,8	28	5,7	46	17,4	2790	1730	1060	63,8%	od 28,6 do 94,4	2381	409	86,9%	od 42,9 do 100
4	niżej średni	47,10 do 49,82	73	9,7	28	5,7	45	17,1	3022	2027	995	68,5%	od 42,4 do 100	2667	355	89,0%	od 63,2 do 100
5	średni	49,83 do 52,61	72	9,6	44	9,0	28	10,6	2764	2125	639	74,1%	od 38,5 do 100	2576	188	92,2%	od 61,5 do 100
6	wyżej średni	52,62 do 55,82	109	14,5	69	14,1	40	15,2	5232	4296	936	81,2%	od 35,3 do 100	5006	226	95,0%	od 50 do 100
7	wysoki	55,83 do 59,57	93	12,4	81	16,6	12	4,6	6202	5334	868	83,3%	od 43,6 do 100	6023	179	96,0%	od 76 do 100
8	bardzo wysoki	59,58 do 66,26	113	15,0	102	20,9	11	4,2	12071	11139	932	91,2%	od 60,0 do 100	11926	145	98,6%	od 83,3 do 100
9	najwyższy	66,27 do 82,81	114	15,2	114	23,4	0	0,00	21115	20510	605	97,0%	od 77,8 do 100	21072	43	99,8%	od 97,1 do 100
Ogółem			752	100	488	100	264	100	55694	48417	7277	77,4%		53538	2156	92,0%	

\***Szkoły o podobnych wynikach**, to np. szkoły, których wynik „na wejściu” został ustalony jako 1 stopień skali standardowej dziewiątki. Podstawę ustalenia stopnia skali stanowił średni wynik w szkole z egzaminu gimnazjalnego 2004 a więc uczniów, którzy rozpoczęli naukę (średni wynik szkół mieścił się w przedziale 19,00 do 40,00).

**Tabela 2. Wyniki egzaminu maturalnego w szkołach według diagnozy „na wejściu” – przedmioty humanistyczne (OKE Kraków)**

Stopień skali „Stanin”	Wyniki egzaminu maturalnego w zależności od średniego wyniku uczniów na wejściu (średni wynik uczniów, którzy rozpoczęli naukę w szkole – mierzony wynikami egzaminu gimnazjalnego)								
	Język polski ustny	Język pol- ski PP	Język polski PR	Historia PP	Historia PR	WOS PP	WOS PR	Historia sztuki PP	Historia sztuki PR
<b>1</b>	58,78	38,84	40,00	38,13	29,20	36,13	34,42	.	.
<b>2</b>	62,25	43,19	46,32	43,24	33,10	41,83	38,51	53,50	15,25
<b>3</b>	63,57	45,91	50,56	44,60	29,08	43,77	40,40	10,00	23,00
<b>4</b>	66,85	47,03	56,13	47,41	36,69	45,53	44,18	78,00	27,50
<b>5</b>	73,43	49,68	60,34	51,22	36,75	47,76	46,66	50,33	32,64
<b>6</b>	71,33	51,11	61,93	52,00	38,67	50,68	46,35	49,86	45,64
<b>7</b>	73,65	51,92	62,43	53,08	40,77	53,65	49,69	47,64	50,01
<b>8</b>	78,02	55,43	63,94	56,27	42,49	56,77	53,33	61,33	43,42
<b>9</b>	82,34	60,51	68,84	61,05	51,04	61,77	61,76	68,99	57,36

PP- poziom podstawowy; PR – poziom rozszerzony

Tabela 3. Wyniki egzaminu maturalnego w szkołach według diagnozy „na wejściu” – języki obce (OKE Kraków)

Stopień skali „Stanin”	Wyniki egzaminu maturalnego w procentach w zależności od średniego wyniku uczniów na wejściu (średni wynik uczniów, którzy rozpoczęli naukę w szkole – mierzony wynikami egzaminu gimnazjalnego)									
	język an- gielski PP	język an- gielski PR	język fran- cuski PP	język francuski PR	język hiszpański PP	język hiszpański PR	język niemiecki PP	język niemiecki PR	język rosyjski PP	język rosyjski PR
1	32,48	30,00	39,25	.	.	.	39,98	.	43,36	.
2	36,53	36,73	32,29	.	.	.	40,19	.	46,95	48,94
3	40,59	42,70	42,37	.	51,00	24,00	46,78	44,13	50,63	54,73
4	44,12	48,84	38,83	.	.	.	51,54	52,50	53,48	53,47
5	46,53	52,53	66,49	.	.	49,00	52,26	44,80	55,85	56,19
6	50,02	52,53	64,00	44,00	51,11	.	55,12	56,06	57,78	70,10
7	53,50	58,20	67,05	67,80	47,00	55,50	60,16	61,27	64,23	61,20
8	60,06	60,31	67,54	69,30	73,71	69,50	65,78	60,26	69,99	67,94
9	71,43	67,50	79,14	74,26	83,69	70,70	76,95	68,18	78,91	69,78

PP- poziom podstawowy; PR – poziom rozszerzony

Tabela 4. Wyniki egzaminu maturalnego w szkołach według diagnozy „na wejściu” – przedmioty matematyczno-przyrodnicze (OKE Kraków)

Stopień skali „Stanin”	Wyniki egzaminu maturalnego w procentach w zależności od średniego wyniku uczniów na wejściu (średni wynik uczniów, którzy rozpoczęli naukę w szkole mierzony wynikami egzaminu gimnazjalnego)									
	Biologia PP	Biologia PR	Geografia PP	Geografia PR	Matematyka PP	Matematyka PR	Fizyka PP	Fizyka PR	Chemia PP	Chemia PR
<b>1</b>	34,71	36,94	31,58	46,11	18,77	7,00	10,00	.	42,00	30,83
<b>2</b>	37,11	36,83	33,69	40,16	26,77	7,67	8,00	23,33	44,54	22,17
<b>3</b>	42,16	39,70	37,66	40,85	32,44	13,94	.	37,25	41,56	19,39
<b>4</b>	44,15	45,69	38,41	46,18	35,19	20,45	25,50	24,72	47,12	30,69
<b>5</b>	48,86	45,03	39,45	43,72	36,11	28,33	26,81	42,22	51,83	32,00
<b>6</b>	48,99	47,84	43,26	48,32	42,44	32,10	24,07	33,70	56,98	31,60
<b>7</b>	50,39	48,80	44,08	48,73	44,54	35,76	28,35	40,63	57,22	41,09
<b>8</b>	57,38	56,41	48,28	52,54	46,35	43,99	35,77	46,87	58,87	48,55
<b>9</b>	63,53	65,47	54,40	60,81	54,78	57,44	45,96	59,70	68,22	60,84

PP- poziom podstawowy; PR – poziom rozszerzony

Załącznik 1.

Nazwa szkoły .....

Stopień skali *standardowej dziewiątki* na wejściu (stanin) .....

**Tabela 5.**

Przedmiot	Liczba uczniów zdających w Twojej szkole na poziomie podstawowym/rozszerzony		Poziom podstawowy			Poziom rozszerzony		
			Wynik z tabeli 2, 3, 4 dla grupy szkół	Wynik w Twojej szkole	Porównanie + lub (-)	Wynik z tabeli 2, 3, 4 dla grupy szkół	Wynik w Twojej szkole	Porównanie + lub (-)
			W procentach punktów			W procentach punktów		
1	2		3	4	5	6	7	8
	PP	PR						
J. polski								
J. obcy.....								
J. obcy								
Historia								
WOS								
Historia sztuki								
Biologia								
Geografia								
Matematyka								
Fizyka								
Chemia								
.....								
.....								
.....								

## Załącznik 2.

Poniżej w części tabeli „Wzór” przedstawiono sposób rejestrowania pozycji wyników uczniów z poszczególnych przedmiotów maturalnych oraz dochodzenie do zbiorczego zestawienia liczby uczniów, jak to podano tabeli z wynikami maturalnymi (klasy lub szkoły) w skali *standardowej dziewiątki*.

Odczytując z zestawienia wyników maturalnych procentowy wynik ucznia i jego pozycję w skali standardowej dziewiątki można stawiać ”/” jako odpowiednik wyniku jednego ucznia w odpowiedniej kolumnie i potem zastąpić np. sumą liczby uczniów.

Takie zestawienie można wykonać według klas A, B, C.... lub według grup klas, które nuczane były przez jednego nauczyciela.

**Tabela 6.**

		Stopnie skali <i>standardowej dziewiątki</i>									Liczba zdających ogółem	Zdawalność w %
		1	2	3	4	5	6	7	8	9		
		4%	7%	12%	17%	20%	17%	12%	7%	4%		
Wzór	PP		////	////	/////	////////	////////	////	///	/		
	PR		3	3	3	1	1					
J. polski	PP											
	PR											
J. obcy.....	PP											
	PR											
J. obcy	PP											
	PR											
Historia	PP											
	PR											
WOS	PP											
	PR											
Historia sztuki	PP											
	PR											
Biologia	PP											
	PR											
Geografia	PP											
	PR											
Matematyka	PP											
	PR											
Fizyka	PP											
	PR											
Chemia	PP											
	PR											

Mocne strony kształcenia w szkole (przedmioty)	Umiarkowanie dobre wyniki kształcenia (przedmioty)	Słabe strony kształcenia w szkole (przedmioty)

Wyjaśnij w aspekcie organizacyjnym, nauczycielskim, uczniowskim czynniki decydujące o:

- mocnych stronach kształcenia w szkole

.....

.....

.....

.....

.....

- umiarkowanie dobrych wynikach kształcenia w szkole

.....

.....

.....

.....

.....

- słabych wynikach kształcenia w szkole

.....

.....

.....

.....

.....

.....

**Tabela 7. Analizujemy rozwój uczniów w naszej szkole według klas**

Uczeń	Wyniki w skali <i>standardowej dziewiątki</i>													
	Wynik egzaminu gimnazjalnego w 2004			J. polski ustny	J. polski		.....		.....		.....		.....	
	HUM	MAT- PRZYR.	Ogółem		PP	PR	PP	PR	PP	PR	PP	PR	PP	PR
1														
2														
3														
4														
5														
6														
7														
8														
9														
10														
11														
12														
13														
14														
15														
16														
17														
18														
19														
20														

Oceń rozwój swoich uczniów na podstawie wyników w kontekście wyników egzaminu gimnazjalnego, zainteresowań, zaangażowania w uczenie się i aspiracji.

.....

.....

.....

.....

.....

W razie trudności proszę kierować pytania na adres:

dr Maria Krystyna Szmigel – Kierownik Wydziału Badań i Analiz (12) 6181204

mgr Anna Rappe – ekspert w Wydziale Badań i Analiz (12) 6181 205.