

Wyniki egzaminu maturalnego 2007 w technikach z uwzględnieniem diagnozy „na wejściu”

Wstęp

Poniżej przedstawiono wyniki egzaminu maturalnego 2007 w technikach z uwzględnieniem diagnozy „na wejściu”. Starano się dostarczyć dane umożliwiające ocenienie jakości kształcenia we własnej szkole w kontekście szkół, które „na wejściu” do szkoły ponadgimnazjalnej rozpoczęły pracę dydaktyczną z zespołem uczniów o podobnym potencjale wiedzy i umiejętności, ustalonym na podstawie wyników egzaminu gimnazjalnego 2003 roku.

Przedstawiona propozycja jest przeznaczona dla zespołów nauczycielskich, które podejmą próbę analizy wyników w ramach szeroko pojętej refleksji nad skutecznością nauczania w szkole a także dla zespołów wizytatorów, którzy będą oceniać efektywność kształcenia w różnych szkołach. W niniejszym opracowaniu zachowano metodologiczną zgodność z analizą, którą przedstawiono w roku ubiegłym.

Diagnozę „na wejściu” wykonano na podstawie jednego wskaźnika, za który przyjęto wynik egzaminu gimnazjalnego dla uczniów w roku 2003, ponieważ uczniowie zdający maturę w technikach w roku 2007, egzamin gimnazjalny zdawali w 2003 roku (technika są szkołami czteroletnimi). W niniejszej analizie uwzględniono szkoły, w której liczba abiturientów przystępująca do egzaminu maturalnego w 2007 roku wyniosła co najmniej 5 osób.

Wykonanie tego zadania polegało na połączeniu 21 764 wyników maturalnych abiturientów z roku 2007 z wynikami egzaminu gimnazjalnego dla tych samych uczniów. Abiturienti uczęszczali do 432 techników w trzech województwach: lubelskim, małopolskim i podkarpackim. Następnie na podstawie wyników indywidualnych uczniów wyliczono średni wynik „na wejściu” dla tych szkół sumując wyniki egzaminu gimnazjalnego. Wszystkie szkoły uporządkowano według wyników „na wejściu” od najniższego (36,2 punktów) do najwyższego (86,5) ze względu na normalizację wyniku w 2003r.

Utworzono 9 grup szkół różniących się pod względem wyników egzaminu gimnazjalnego „na wejściu” (Rysunek 1, Tabela 1).

Dla każdej grupy szkół wyliczono procent uczniów, którzy zdali egzamin maturalny oraz średnie wyniki egzaminu maturalnego **ze wszystkich przedmiotów zdawanych w części obowiązkowej przez abiturientów**. W tabeli 1. podano procent uczniów, którzy

zdali egzamin maturalny w każdej z dziewięciu grup szkół. W tabelach 2, 3, 4 podano średnie wyniki egzaminów maturalnych dla każdej z dziewięciu grup szkół. Pamiętać jednak należy, że analiza jakości kształcenia z wykorzystaniem tych materiałów ogranicza się wyłącznie do tych uczniów, którzy przystąpili do egzaminu maturalnego w 2007 roku.

Zachęcamy także do zapoznania się z syntetycznym raportem z wyników egzaminu maturalnego ze wszystkich przedmiotów, zamieszczonym na stronie internetowej www.oke.krakow.pl/Prace_badawcze/Wykorzystanie_wynikow_egzaminu a także wieloma raportami przedmiotowymi przekazanymi do szkół i udostępnionymi na stronie internetowej w zakładce Egzamin maturalny.

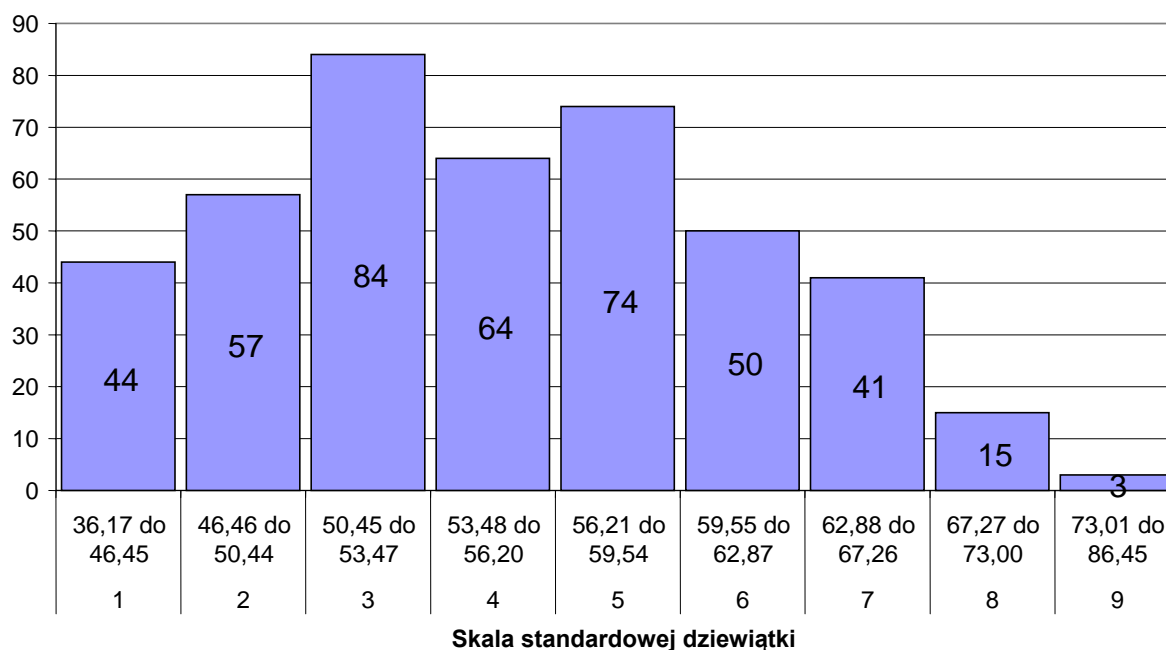
Ustalenie wyników „na wejściu”

Na podstawie rysunku 1. przedstawiającego efekt pracy związanej z ustaleniem wyników szkół „na wejściu” z zastosowaniem skali *standardowej dziewiątki* można stwierdzić, że maksymalna różnica między średnimi wynikami szkół pierwszego stopnia tej skali (1 stanin) i dziewiątego stopnia (9 stanin) wynosi 49 punktów (86-36). Ponieważ są to jednak wyniki pojedynczych szkół, dlatego za różnicę poziomów wyników kształcenia na niższym szczeblu edukacyjnym (gimnazjalnym) przyjęto nie skrajne wartości a średnie dla przedziałów pierwszego i dziewiątego stanina. Dla 1 stanina $(36,17 + 46,45)/2 = 41,31$; dla 9 stanina $(73,01 + 86,45)/2 = 79,73$. Zestawienie wyraźnie potwierdza, że nie powinno się analizować wyników maturalnych w szkołach bez uwzględnienia wyników „na wejściu”.

Średnie wyniki „na wejściu” 3 techników, które w wyniku rekrutacji przyjęły uczniów z najwyższymi wynikami egzaminu gimnazjalnego są wyższe na starcie o 49 punktów na 100 możliwych, czyli prawie połowę skali skali.

Na rysunku 1. przedstawiono liczbę szkół, których wyniki maturalne abiturientów są sumowane (dla każdego stopnia skali *standardowej dziewiątki*) oraz przedziały wyników dla grupy szkół „na wejściu”.

Przedziały średniego wyniku "na wejściu" dla techników



Rys.1. Na podstawie danych w tabeli 1.

Ustalamy stopień skali odpowiadający średniemu wynikowi uczniów „na wejściu”

Znając średni wynik szkoły „na wejściu” sprawdzamy stopień skali odpowiadający temu wynikowi (Tabela 1, Rysunek 1) a następnie odczytujemy dane, które pozwolą wyobrazić sobie grupę szkół i liczbę uczniów, która stanowić będzie punkt odniesienia dla wyników analizowanej szkoły (własnej szkoły).

Założmy, że średni wynik egzaminu gimnazjalnego dla uczniów rozpoczynających naukę w naszej szkole wynosi 40 punktów. Odczytujemy z rysunku 1. lub tabeli 1. pozycję szkoły jako pierwszy stopień skali *standardowej dziewiątki*, czyli 1 stanin.

Szczegółowe informacje o tej grupie szkół odczytujemy z tabeli 1.

Przykład 1.

W pierwszym wierszu tabeli 1. opowiadającym pierwszemu stopniowi skali *standardowej dziewiątki* (1 stanin) znajdują się 44 technika. Średni wynik egzaminu gimnazjalnego w roku 2003 dla uczniów przyjętych do tych szkół wahał się w granicach od 36% do 47% punktów możliwych do uzyskania. Do egzaminu maturalnego przystąpiło łącznie 838 osób. Egzamin maturalny z wynikiem pozytywnym zaliczyło 66,5% zdających. Biorąc jednak pod

uwagę zdawalność wszystkich egzaminów obowiązkowych, świadectwo maturalne otrzymałoby 36% zdających.

Przykład 2.

Grupę I tworzą 44 szkoły z najniższymi średnimi wynikami „na wejściu”. Technika te, w wyniku rekrutacji, przyjęły uczniów, których średni wynik „na wejściu” zawarty był w granicach od 36,17 do 46,45 punktów (tabela 1). Analizując zestawienie można stwierdzić, że egzamin maturalny (biorąc pod uwagę amnestię maturalną) z powodzeniem zaliczyło 66,5% abiturientów, którzy do tych egzaminów przystąpili.

Podobnie można odczytać informacje podane w kolejnych wierszach Grupy II, Grupy III.

Warto zwrócić szczególną uwagę na IX grupę szkół.

Grupę IX tworzą 3 szkół z najwyższymi średnimi wynikami, które w wyniku rekrutacji przyjęły uczniów z wynikiem od 73,01 do 86,45. Biorąc pod uwagę amnestię maturalną, z powodzeniem zaliczyło egzamin dojrzałości 99,4% abiturientów, tych szkół (dotyczy wyłącznie uczniów, którzy do egzaminu maturalnego przystąpili). Warto podkreślić, że procentowy udział uczniów, którzy egzamin maturalny zdali w tej grupie szkół waha się od 98,7% do 100%.

Reasumując spostrzeżenia z tabeli 1. można stwierdzić, że im wyższy wynik uczniów „na wejściu” tym wyższy odsetek zdawalności egzaminu maturalnego (kolumna 16. tab.1).

Wyniki egzaminu maturalnego według przedmiotów nauczania

W tabeli 2, 3 i 4 zestawiono średnie procentowe wyniki egzaminów według przedmiotów maturalnych dla dziewięciu grup szkół wyróżnionych ze względu na podobny rezultat osiągnięć uczniów „na wejściu”. W tabeli 2. przedstawiono średnie wyniki w szkołach z przedmiotów humanistycznych, w tabeli 3. z języków obcych a w tabeli 4. z przedmiotów matematycznych-przyrodniczych. Uwzględniono wyłącznie wyniki zdających część obowiązkowej egzaminu maturalnego.

Z uwagi na małą liczbę zdających z niektórych przedmiotów, mogą wystąpić niewielkie przesunięcia w średnich wartościach dla poszczególnych staninów.

Prowadzimy analizę wyników egzaminu maturalnego w szkołach

Zadanie 1.

Analiza materiałów źródłowych koniecznych do wykonania zadania

Przeanalizuj tabelę 1. zwracając uwagę na następujące zagadnienia:

- jak duży jest rozstęp średniego wyniku dla uczniów rozpoczynających naukę w szkole ponadgimnazjalnej (porównaj środki przedziałów wyników średnich 1 i 9 stanina),

- porównaj procentowy udział uczniów, którzy zdali egzamin w 9 grupach szkół (kolumna 16, tabela 1.),
- odczytaj wartość dolnego przedziału uczniów, którzy zdali egzamin w 9 grupach szkół (kolumna 17, tabela 1.),
- porównaj strukturę szkół w 9 grupach odpowiadających każdemu stopniowi skali standardowej dziewiątki (kolumna 5, 7, 9, 11- Tabela 1.).

Zadanie 2.

a) Sprawdź czy przyczyną niepowodzeń uczniowskich, o których slyszales w mediach nie byl zbyt trudny zestaw zadan maturalnych.

W tym celu odczytaj z tabel 2, 3, 4 sredni procentowy rezultat egzaminu maturalnego z 17 przedmiotow na poziomie podstawowym dla szkol, ktore rekrutowaly na starcie najslabszych uczniow.

Pamietaj, ze sredni wynik powinien wynosic co najmniej 30%.

Zapisz wniosek:

.....
.....

b) Porownaj srednie wyniki procentowe dla 5 stopnia skali *standardowej dziewiatki* i zapisz spostrzezenia.

.....
.....

c) Porownaj srednie wyniki procentowe dla szkol z najwyzszymi wynikami „na wejściu” (9-ty stopien skali). Zapisz spostrzezenia.

.....
.....

d) Wyjasnij od czego moze zalezec sredni procentowy wynik w szkole uzyskany z poszczegolnych przedmiotow na egzaminie maturalnym w czesci obowiazkowej.

.....
.....

Zadanie 3.

Polega na porównaniu wyników uzyskanych w Twojej szkole z wynikami uzyskanymi w grupie szkół, które „na wejściu” startowały z podobnym pod względem wyników egzaminu gimnazjalnego zespołem uczniów.

W tym celu wykonaj szereg czynności a wyniki zapisz w tabeli (załącznik 1):

- a) Oblicz średni wynik egzaminu gimnazjalnego dla uczniów, którzy rozpoczęli naukę w szkole w 2003 roku.
- b) Sprawdź w tabeli 1. stopień skali *standardowej dziewiątki* odpowiadający średniemu wynikowi „na wejściu” i wpisz do załącznika 1.
- c) Przedstaw informacje o grupie szkół, wśród których znajduje się analizowana szkoła.
- d) Uzupełnij tabelę 5. w załączniku 1. wpisując liczbę zdających według przedmiotów maturalnych w analizowanej szkole.
- e) Uzupełnij kolumnę 3 i 6, tabeli 5 (załącznik 1) wpisując dane dotyczące średnich procentowych wyników z poszczególnych przedmiotów i poziomów egzaminu dla szkół zgodnie ze stopniem skali *standardowej dziewiątki* dla szkoły, czyli danych, które stanowiąc będą podstawę do porównania wyników dla analizowanej szkoły (dane znajdziesz w tabelach: 2, 3, 4).
- f) Uzupełnij kolumnę 4 i 7, tabeli 5 (załącznik 1) wpisując średni wynik procentowy każdego z przedmiotów w szkole (Patrz przysłane przez WBiA OKE w Krakowie zestawienie do każdej szkoły).
- g) Porównaj dane z kolumny 3 i 4 oraz 6 i 7 i wpisz ocenę wynikającą z tego porównania w kolumnach 5 i 8.
- h) Uzupełnij tabelę 6 w załączniku 2. wpisując liczbę uczniów zdających wybrany przez uczniów przedmiot (w części obowiązkowej według poziomów egzaminów – przedostatnia kolumna).
- i) Przedstaw zróżnicowanie wyników uczniów z poszczególnych przedmiotów na obu poziomach egzaminów maturalnych – Wynotuj wyniki procentowe uczniów z poszczególnych przedmiotów maturalnych i odnotuj w tabeli 6. pozycję tych wyników w skali *standardowej dziewiątki* tak jak pokazano we wzorze (tabela wyników na stronie internetowej www.oke.krakow.pl).
- j) Przeanalizuj procentowy udział wyborów przedmiotów maturalnych przez uczniów starając się ustalić czynniki wpływające na te wybory (wymagania wyższych uczelni; przekonania, że dany przedmiot najlepiej umieją; zaufania do nauczyciela, który po-

może przygotować się do egzaminu; liczby godzin zajęć z przedmiotów; nauki poza szkołą itp.)

- k) Sporządź listę mocnych i słabszych stron kształcenia w szkole (podając nazwy przedmiotów).
- l) Wyjaśnij przyczyny zróżnicowania wyników kształcenia z poszczególnych przedmiotów w szkole zarówno w aspekcie organizacyjnym (liczba godzin planowana a zrealizowana), nauczycielskim (frekwencja, znajomość wymagań egzaminacyjnych, umiejętność ukierunkowania pracy uczniów przygotowujących się do egzaminu), jak uczniowskim (frekwencja, motywacja do nauki, zaangażowanie w uczenie się, aspiracje itp.).
- m) Porównaj warunki kształcenia (wymiar godzin nauki) z wyborem przedmiotów maturalnych przez uczniów a wynik zapisz w postaci wniosku.
- n) Porównaj procent uczniów, którzy zdali egzamin dojrzałości w analizowanej szkole z danymi stanowiącymi punkt odniesienia (tabela 1, kolumna 16).
- o) Sprawdź czy zdarzyły się w szkole przypadki słabszego niż można się było spodziewać wyniku egzaminu maturalnego dla uczniów. Jeżeli tak, to czym nauczyciele i abiturienti to tłumaczą?
- p) Przedstaw wyniki analizy na Radzie Pedagogicznej.
- r) Przeprowadź z nauczycielami dyskusję prowadzącą do wartościowania wyniku maturalnego w szkole.

Zadanie 4.

Analizujemy rozwój uczniów w naszej szkole według klas lub nauczycieli uczących w kilku klasach.

Porównaj wyniki uczniów klasy, w której byłeś wychowawcą „na wejściu” i „wyjściu”.

W tym celu:

- a) uzupełnij tabelę wynikami gimnazjalnymi z obu części egzaminu a następnie wpisz stopień skali standardowej dziewiątki odpowiadający temu wynikowi (źródło: *Biuletyn OKE Kraków 2007* - strona internetowa www.oke.krakow.pl),
- b) wpisz wyniki egzaminu maturalnego w skali standardowej dziewiątki dla uczniów,
- c) oceń czy wynik egzaminu gimnazjalnego właściwie prognozuje wynik egzaminu maturalnego.

Tabela 1. Wyniki egzaminu maturalnego w szkołach o podobnych wynikach uczniów na podstawie diagnozy „na wejściu” (szkoły OKE Kraków)*

Stopień skali	opis	Średnia suma punktów z egzaminu gimnazjalnego dla szkół w 2003	Wyniki rekrutacji do szkół maturalnych		Liczba uczniów ogółem	Wyniki matury, biorąc pod uwagę wyniki ze wszystkich przedmiotów obowiązkowych (jak w roku 2006)				Wyniki matury, biorąc pod uwagę zasady obowiązujące po wprowadzeniu "amnestii maturalnej"			
			Liczba szkół	w %		zdali	nie zdali	w % zdali	Od - do w %	zdali	nie zdali	w % zdali	Od - do w %
1	najniższy	36,17 do 46,45	44	10,2	838	297	541	36,2%	od 0,0% do 66,7%	550	288	66,5%	od 27,3% do 100%
2	bardzo niski	46,46 do 50,44	57	13,2	1617	744	873	48,8%	od 11,8% do 100%	1145	472	72,2%	od 26,5% do 100%
3	niski	50,45 do 53,47	84	19,4	3544	1994	1550	55,8%	od 20,0% do 100%	2860	684	80,9%	od 47,8% do 100%
4	niżej średni	53,48 do 56,20	64	14,8	3107	1798	1309	57,4%	od 23,5% do 95,5%	2559	548	81,5%	od 52,4% do 100%
5	średni	56,21 do 59,54	74	17,1	4002	2476	1526	60,8%	od 20,0% do 100%	3417	585	84,6%	od 40,0% do 100%
6	wyżej średni	59,55 do 62,87	50	11,6	3542	2584	958	73,3%	od 45,0% do 100%	3223	319	91,7%	od 76,3% do 100%
7	wysoki	62,88 do 67,26	41	9,5	2352	1837	515	75,3%	od 40,0% do 95,8%	2207	145	92,3%	od 69,2% do 100%
8	bardzo wysoki	67,27 do 73,00	15	3,5	856	729	127	84,4%	od 60,9% do 100%	831	25	96,4%	od 78,3% do 100%
9	najwyższy	73,01 do 86,45	3	0,7	286	269	17	94,8%	od 92,6% do 97,5%	284	2	99,4%	od 98,7% do 100%
Ogółem			432	100,0	20144	12728	7416	59,1%		17076	2156	82,0%	

***Szkoły o podobnych wynikach**, to np. szkoły, których wynik „na wejściu” został ustalony jako 1 stopień *skali standardowej dziewiątki*. Podstawę ustalenia stopnia skali stanowił średni wynik w szkole z egzaminu gimnazjalnego 2003 a więc uczniów, którzy rozpoczęli naukę.

Tabela 2. Wyniki egzaminu maturalnego w szkołach według diagnozy „na wejściu”– przedmioty humanistyczne (OKE Kraków)

Stopień skali „Stanin”	Wyniki egzaminu maturalnego w zależności od średniego wyniku uczniów na wejściu (średni wynik uczniów, którzy rozpoczęli naukę w szkole – mierzony wynikami egzaminu gimnazjalnego)								
	Język polski ustny	Język pol- ski PP	Język polski PR	Historia PP	Historia PR	WOS PP	WOS PR	Historia sztuki PP	Historia sztuki PR
1	54,75	38,97	52,00	33,85	23,75	40,36	33,13	.	.
2	59,06	41,23	61,67	39,93	23,29	42,56	36,61	25,00	40,00
3	63,82	44,36	55,55	49,38	30,36	44,28	43,09	37,00	36,00
4	62,26	44,03	53,97	51,62	38,24	45,62	41,67	.	6,00
5	65,36	45,94	51,95	51,70	34,49	47,43	45,00	.	24,00
6	66,25	48,95	60,06	51,27	37,92	48,93	47,09	47,50	38,86
7	68,98	49,88	63,97	51,74	42,88	52,86	50,06	.	72,00
8	69,50	52,79	49,86	53,33	30,03	52,44	48,89	.	49,00
9	73,12	56,73	61,00	69,25	61,33	59,54	48,50	.	.

PP- poziom podstawowy; PR – poziom rozszerzony

Tabela 3. Wyniki egzaminu maturalnego w szkołach według diagnozy „na wejściu”– języki obce (OKE Kraków)

Stopień skali „Stanin”	Wyniki egzaminu maturalnego w procentach w zależności od średniego wyniku uczniów na wejściu (średni wynik uczniów, którzy rozpoczęli naukę w szkole – mierzony wynikami egzaminu gimnazjalnego)									
	język an- gielski PP	język an- gielski PR	język fran- cuski PP	język francuski PR	język włoski PP	język włoski PR	język niemiecki PP	język niemiecki PR	język rosyjski PP	język rosyjski PR
1	30,03	37,67	18,00	.	.	.	38,16	80,00	37,27	.
2	33,69	52,00	44,14	.	.	.	40,19	50,00	40,66	.
3	36,54	47,73	40,23	.	65,00	69,00	44,63	51,33	49,76	37,00
4	39,14	41,15	47,42	.	20,00	.	45,10	53,00	48,03	51,75
5	39,92	51,16	38,00	.	78,00	84,00	47,09	32,00	50,40	59,33
6	44,45	53,98	52,87	.	63,00	.	51,09	57,67	49,59	39,44
7	46,75	57,31	63,81	.	.	.	52,37	48,67	56,65	70,00
8	54,80	49,03	50,30	.	.	.	54,12	66,50	57,01	.
9	65,01	56,65	69,03	48,00	59,64	.

PP- poziom podstawowy; PR – poziom rozszerzony

Tabela 4. Wyniki egzaminu maturalnego w szkołach według diagnozy „na wejściu” – przedmioty matematyczno-przyrodnicze (OKE Kraków)

Stopień skali „Stanin”	Wyniki egzaminu maturalnego w procentach w zależności od średniego wyniku uczniów na wejściu (średni wynik uczniów, którzy rozpoczęli naukę w szkole mierzony wynikami egzaminu gimnazjalnego)									
	Biologia PP	Biologia PR	Geografia PP	Geografia PR	Matematyka PP	Matematyka PR	Fizyka PP	Fizyka PR	Chemia PP	Chemia PR
1	34,68	34,44	31,95	43,81	23,18	10,00	.	.	28,00	18,33
2	40,02	40,51	34,39	40,72	28,79	13,64	20,67	23,54	49,67	.
3	42,20	39,70	36,81	41,36	33,70	28,50	23,50	12,50	49,99	37,02
4	42,76	39,10	37,62	45,53	36,66	19,48	27,40	18,08	48,82	26,46
5	45,37	42,41	39,40	43,97	37,72	24,07	30,53	37,47	42,67	31,82
6	50,33	46,98	42,23	48,71	39,51	24,55	28,70	31,05	47,34	35,94
7	48,87	45,91	45,62	54,19	44,01	24,58	27,50	40,18	52,89	36,94
8	54,51	50,43	49,25	53,77	46,40	38,75	41,22	36,79	74,00	44,35
9	69,73	65,00	53,19	54,08	51,66	48,31	44,75	57,64	53,00	63,33

PP- poziom podstawowy; PR – poziom rozszerzony

Załącznik 1.

Nazwa szkoły

Stopień skali *standardowej dziewiątki* na wejściu (stanin)

Tabela 5.

Przedmiot	Liczba uczniów zdających w Twojej szkole na poziomie podstawowym/rozszerzony		Poziom podstawowy			Poziom rozszerzony		
			Wynik z tabeli 2, 3, 4 dla grupy szkół	Wynik w Twojej szkole	Porównanie + lub (-)	Wynik z tabeli 2, 3, 4 dla grupy szkół	Wynik w Twojej szkole	Porównanie + lub (-)
			W procentach punktów			W procentach punktów		
1	2		3	4	5	6	7	8
	PP	PR						
J. polski								
J. obcy.....								
J. obcy								
Historia								
WOS								
Historia sztuki								
Biologia								
Geografia								
Matematyka								
Fizyka								
Chemia								
.....								
.....								
.....								

Załącznik 2.

Poniżej w części tabeli „Wzór” przedstawiono sposób rejestrowania pozycji wyników uczniów z poszczególnych przedmiotów maturalnych oraz dochodzenie do zbiorczego zestawienia liczby uczniów, jak to podano tabeli z wynikami maturalnymi (klasy lub szkoły) w skali *standardowej dziewiątki*.

Odczytując z zestawienia wyników maturalnych procentowy wynik ucznia i jego pozycję w skali *standardowej dziewiątki* można stawiać „/” jako odpowiednik wyniku jednego ucznia w odpowiedniej kolumnie i potem zastąpić np. sumą liczby uczniów.

Takie zestawienie można wykonać według klas A, B, C.... lub według grup klas, które nauczane były przez jednego nauczyciela.

Tabela 6.

		Stopnie skali <i>standardowej dziewiątki</i>									Liczba zdających ogółem	Zdawalność w %
		1	2	3	4	5	6	7	8	9		
		4%	7%	12%	17%	20%	17%	12%	7%	4%		
Wzór	PP											
	PR		3	3	3	1	1					
J. polski	PP											
	PR											
J. obcy.....	PP											
	PR											
J. obcy	PP											
	PR											
Historia	PP											
	PR											
WOS	PP											
	PR											
Historia sztuki	PP											
	PR											
Biologia	PP											
	PR											
Geografia	PP											
	PR											
Matematyka	PP											
	PR											
Fizyka	PP											
	PR											
Chemia	PP											
	PR											

Mocne strony kształcenia w szkole (przedmioty)	Umiarkowanie dobre wyniki kształcenia (przedmioty)	Słabe strony kształcenia w szkole (przedmioty)

Wyjaśnij w aspekcie organizacyjnym, nauczycielskim, uczniowskim czynniki decydujące o:

- mocnych stronach kształcenia w szkole

.....

.....

.....

.....

.....

- umiarkowanie dobrych wynikach kształcenia w szkole

.....

.....

.....

.....

.....

- słabych wynikach kształcenia w szkole

.....

.....

.....

.....

.....

Tabela 7. Analizujemy rozwój uczniów w naszej szkole według klas

Uczeń	Wyniki w skali <i>standardowej dziewiątki</i>													
	Wynik egzaminu gimnazjalnego w 2003			J. polski ustny	J. polski		
	HUM	MAT-PRZYR.	Ogółem		PP	PR	PP	PR	PP	PR	PP	PR	PP	PR
1														
2														
3														
4														
5														
6														
7														
8														
9														
10														
11														
12														
13														
14														
15														
16														
17														
18														
19														
20														

Oceń rozwój swoich uczniów na podstawie wyników w kontekście wyników egzaminu gimnazjalnego, zainteresowań, zaangażowania w uczenie się i aspiracji.

.....

.....

.....

.....

.....

W razie trudności proszę kierować pytania na adres:

dr Maria Krystyna Szmigel – Kierownik Wydziału Badań i Analiz (12) 6181204

mgr Anna Rappe – ekspert w Wydziale Badań i Analiz (12) 6181 205.