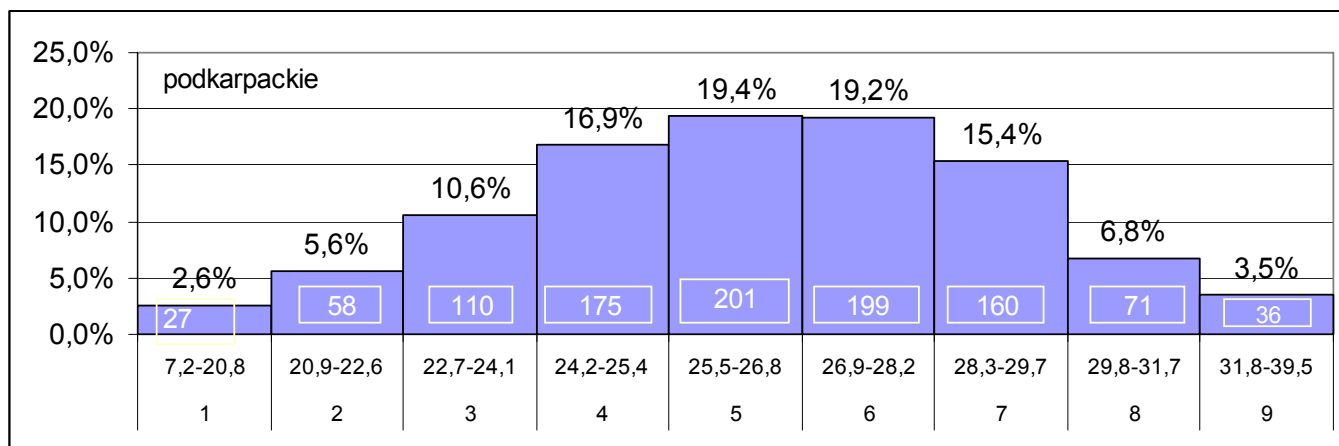
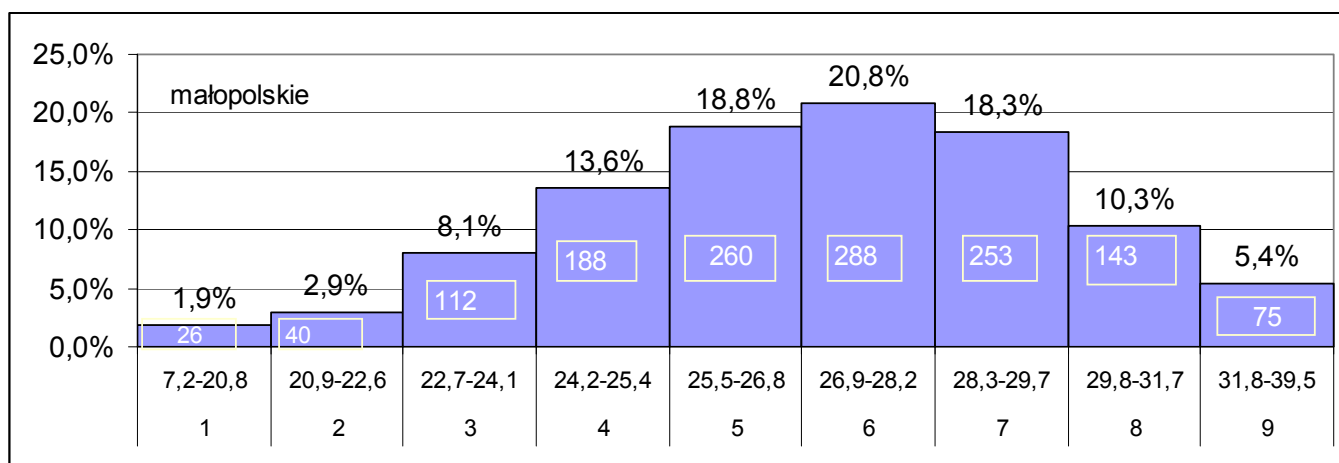
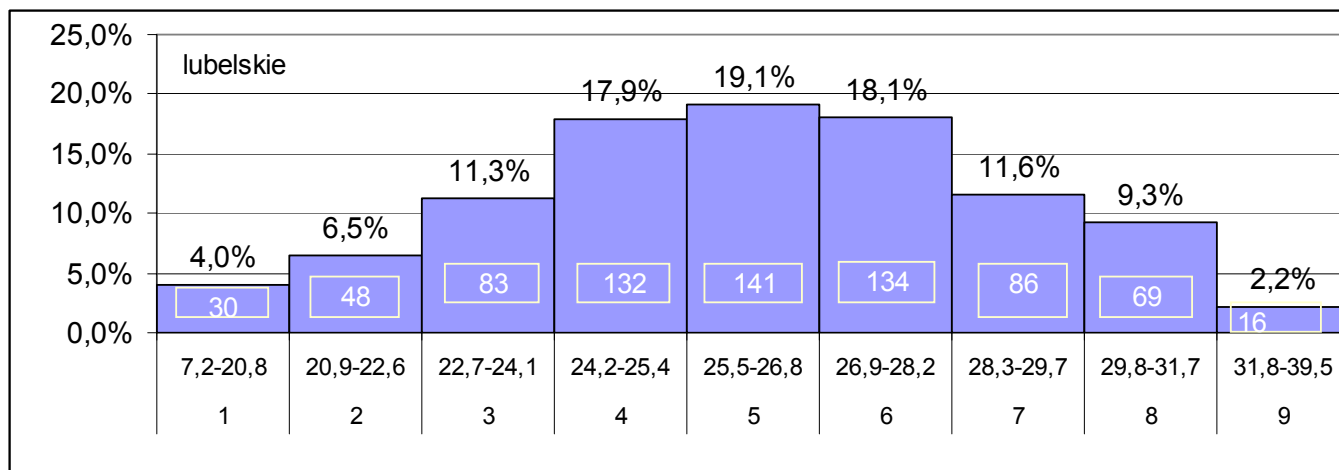


Skala standardowej dziewiątki dla wyników szkół podstawowych w roku 2007

Na trzech diagramach przedstawiono procentowy udział szkół według wyników znormalizowanych w skali standardowej dziewiątki dla wszystkich szkół w kraju. Warto więc zwrócić uwagę na fakt, że rozkład ten dla szkół OKE Kraków odbiega one nieco od teoretycznego modelu dla tej skali (4% - 7% - 12% - 20% - 17% - 12% - 7% - 4%). W obrębie każdego słupka na diagramie skali standardowej dziewiątki podano liczbę szkół, znajdującą się w tym przedziale wyników w każdym z województw.



Przykład: Szkole, której średni wynik ze sprawdzianu wynosi 30 punktów – odpowiada wynik 8 stopnia skali standardowej dziewiątki. Szkół z wynikiem podobnym do tej szkoły w województwie podkarpackim jest 71 (6,8%). Tylko 36 szkół ma wynik wyższy niż ta szkoła.