



Okręgowa Komisja Egzaminacyjna w Krakowie, Wydział Egzaminów Zawodowych  
os. Szkolne 37, 31-978 Kraków, tel. (012) 68 32 181-183 fax: (012) 68 32 180  
e-mail: oke@oke.krakow.pl, egzaw@oke.krakow.pl; www.oke.krakow.pl

---

**WYNIKI OGÓLNE**  
**Z EGZAMINU POTWIERDZAJĄCEGO KWALIFIKACJE**  
**ZAWODOWE**  
**DLA ABSOLWENTÓW**  
**TECHNIKÓW I SZKÓŁ POLICEALNYCH**

**WOJEWÓDZTWO LUBELSKIE**

**sesja zimowa 2013**

**Kraków 2013**



# SPIS TREŚCI

<b>I.</b>	<b>OZNACZENIA STOSOWANE W SPRAWOZDANIU.....</b>	<b>4</b>
<b>II.</b>	<b>OGÓLNE INFORMACJE O EGZAMINIE DLA ABSOLWENTÓW TECHNIKÓW I SZKÓŁ POLICEALNYCH .....</b>	<b>5</b>
<b>III.</b>	<b>ORGANIZACJA I PRZEBIEG EGZAMINU DLA ABSOLWENTÓW TECHNIKÓW I SZKÓŁ POLICEALNYCH .....</b>	<b>6</b>
	<i>Wstęp .....</i>	<i>6</i>
	<i>Organizacja i przebieg etapu pisemnego .....</i>	<i>7</i>
	<i>Organizacja i przebieg etapu praktycznego.....</i>	<i>7</i>
<b>IV.</b>	<b>WYNIKI EGZAMINU ZAWODOWEGO W OKRĘGU .....</b>	<b>9</b>
	<i>Wyniki ogólne egzaminu zawodowego dla całej populacji zdających w OKE w Krakowie .....</i>	<i>9</i>
<b>V.</b>	<b>WYNIKI EGZAMINU ZAWODOWEGO W WOJEWÓDZTWIE .....</b>	<b>11</b>
	<i>Wyniki ogólne egzaminu zawodowego.....</i>	<i>11</i>
	<i>Wyniki zdających o specjalnych potrzebach edukacyjnych.....</i>	<i>13</i>
	<i>Wyniki zdających w rozbiciu na typy szkół .....</i>	<i>13</i>

# I. OZNACZENIA STOSOWANE W SPRAWOZDANIU

W celu poprawy czytelności tabel i wykresów, w opracowaniu zastosowano symbole cyfrowe zawodów oraz kody województw. Tabela 1 zawiera kody województw z terenu działania OKE w Krakowie. W tabeli 2 przedstawiono symbole cyfrowe i nazwy zawodów, dla których przeprowadzany był egzamin potwierdzający kwalifikacje zawodowe w sesji zimowej 2013 roku.

Tabela 1. Nazwy i kody województw

Nazwa województwa	lubelskie	małopolskie	Podkarpackie
Kod województwa	06	12	18

Tabela 2. Symbole cyfrowe i nazwy zawodów

Symbol cyfrowy zawodu	Nazwa zawodu	Symbol cyfrowy zawodu	Nazwa zawodu
311[04]	Technik budownictwa	341[02]	Technik ekonomista
311[08]	Technik elektryk	341[04]	Technik hotelarstwa
311[15]	Technik górnictwa podziemnego	341[05]	Technik obsługi turystycznej
311[20]	Technik mechanik	342[01]	Technik organizacji reklamy
311[31]	Technik technologii chemicznej	342[02]	Technik spedytor
311[53]	Technik przeróbki kopalin stałych	342[04]	Technik logistyk
312[01]	Technik informatyk	343[01]	Technik administracji
313[01]	Fototechnik	346[02]	Asystent osoby niepełnosprawnej
315[01]	Technik bezpieczeństwa i higieny pracy	346[03]	Opiekunka środowiskowa
321[03]	Technik ogrodnik	346[04]	Opiekun w domu pomocy społecznej
321[05]	Technik rolnik	347[09]	Florysta
321[07]	Technik architektury krajobrazu	348[02]	Technik archiwista
322[01]	Asystentka stomatologiczna	412[01]	Technik rachunkowości
322[06]	Ratownik medyczny	419[01]	Technik prac biurowych
322[09]	Technik dentystyczny	512[02]	Kucharz
322[10]	Technik farmaceutyczny	514[02]	Technik usług fryzjerskich
322[12]	Technik masażysta	514[03]	Technik usług kosmetycznych
322[14]	Technik weterynarii	515[01]	Technik ochrony fizycznej osób i mienia

## II. OGÓLNE INFORMACJE O EGZAMINIE DLA ABSOLWENTÓW TECHNIKÓW I SZKÓŁ POLICEALNYCH

Na egzaminie potwierdzającym kwalifikacje zawodowe sprawdzane są wiadomości i umiejętności, które zostały zapisane w standardzie wymagań egzaminacyjnych dla danego zawodu.

Standardy wymagań egzaminacyjnych dla poszczególnych zawodów ustalone zostały rozporządzeniem Ministra Edukacji Narodowej, z dnia 10 marca 2010 r. w sprawie standardów wymagań będących podstawą przeprowadzenia egzaminu potwierdzającego kwalifikacje zawodowe (Dz. U. Nr 103, Poz. 652 z późniejszymi zmianami).

Struktura egzaminu odpowiada strukturze standardów wymagań egzaminacyjnych dla zawodu i obejmuje dwa etapy: etap pisemny i etap praktyczny. Przystąpienie do egzaminu jest równoznaczne z przystąpieniem do co najmniej jednego z etapów egzaminu.

**Etap pisemny** składa się z dwóch części. Podczas części I zdający rozwiązują zadania sprawdzające wiadomości i umiejętności właściwe dla kwalifikacji w danym zawodzie, w części II – zadania sprawdzające wiadomości i umiejętności związane z zatrudnieniem i działalnością gospodarczą.

Sprawdzone w etapie pisemnym umiejętności, są pogrupowane w obszary wymagań:

- umiejętności sprawdzane w części pierwszej ujęte są w trzech obszarach:
  - czytanie ze zrozumieniem informacji przedstawionych w formie opisów, instrukcji, rysunków, szkiców, wykresów, dokumentacji technicznych i technologicznych,
  - przetwarzanie danych liczbowych i operacyjnych,
  - bezpieczne wykonywanie zadań zawodowych zgodnie z przepisami bezpieczeństwa i higieny pracy, ochrony przeciwpożarowej oraz ochrony środowiska.
- umiejętności sprawdzane w części drugiej ujęte są w dwóch obszarach:
  - czytanie ze zrozumieniem informacji przedstawionych w formie opisów, instrukcji, tabel, wykresów,
  - przetwarzanie danych liczbowych i operacyjnych.

**Etap pisemny** przeprowadzany jest w formie testu składającego się z zadań zamkniętych zawierających cztery odpowiedzi do wyboru, z których tylko jedna odpowiedź jest prawidłowa. W części I test zawiera 50 zadań, a w części II – 20 zadań. Czas trwania etapu pisemnego dla wszystkich zawodów wynosi 120 minut.

Przyjęto, że w etapie pisemnym zdający może otrzymać za każde prawidłowo rozwiązane zadanie 1 punkt. Zdający zda ten etap egzaminu, jeśli uzyska:

- z części I – co najmniej 50% punktów możliwych do uzyskania,
- z części II – co najmniej 30% punktów możliwych do uzyskania.

**Etap praktyczny** sprawdza umiejętności rozwiązywania typowych problemów zawodowych właściwych dla zawodu, wymagających od zdającego łączenia teorii z praktyką. Zadanie egzaminacyjne wynika z zadania o treści ogólnej, zapisanego w standardzie wymagań egzaminacyjnych. Zakres egzaminu w tym etapie obejmuje w zależności od zawodu i jego specyfiki

- opracowanie projektu realizacji określonych prac
- albo
- opracowanie projektu realizacji i wykonanie określonych prac.

Czas trwania etapu praktycznego nie może być krótszy niż 180 minut i dłuższy niż 240 minut.

W etapie praktycznym, w zależności od zakresu egzaminu sformułowanego w zadaniu o treści ogólnej oceniany jest projekt realizacji określonych prac albo projekt realizacji określonych prac oraz efekt wykonanych prac zgodnie z ustalonymi kryteriami oceniania przyjętymi dla danego zadania. Zdający zda ten etap egzaminu, jeśli uzyska co najmniej 75% punktów możliwych do uzyskania.

Egzamin zawodowy jest zdany, jeśli zdający spełni wymagania ustalone dla obu etapów egzaminu.

Absolwenci, którzy przystąpili do egzaminu zawodowego i zaliczyli oba etapy go otrzymują dyplom potwierdzający kwalifikacje w danym zawodzie oraz są także uprawnieni do otrzymania suplementu do dyplomu „EUROPASS” w języku polskim i angielskim.

### III. ORGANIZACJA I PRZEBIEG EGZAMINU DLA ABSOLWENTÓW TECHNIKÓW I SZKÓŁ POLICEALNYCH

#### WSTĘP

Tryb przeprowadzania egzaminu potwierdzającego kwalifikacje zawodowe dla wszystkich zdających w całej Polsce był identyczny i wynikał z rozporządzenia MEN z dnia 30 kwietnia 2007 r. w sprawie warunków i sposobu oceniania, klasyfikowania i promowania uczniów i słuchaczy oraz przeprowadzania sprawdzianów w szkołach publicznych, z późniejszymi zmianami.

Terminy przeprowadzenia egzaminu zawodowego ustalone zostały przez Dyrektora Centralnej Komisji Egzaminacyjnej: dla etapu pisemnego — 15 stycznia 2013 roku, dla etapu praktycznego — od 16 stycznia 2013 roku.

Od stycznia 2009 roku dla przewodniczących szkolnych zespołów nadzorujących (PSZN), kierowników ośrodków egzaminacyjnych (KOE) i egzaminatorów na platformie MOODLE OKE w Krakowie uruchomione zostały kursy e-learningowe, które mają na celu:

- zapoznanie uczestników z obowiązującymi aktami prawnymi i procedurami związanymi z przeprowadzaniem egzaminów,
- udostępnienie niezbędnych do przeprowadzenia egzaminów formularzy i druków,
- umożliwienie szybkiej wymiany informacji pomiędzy Okręgową Komisją Egzaminacyjną a osobami przeprowadzającymi egzamin.

W etapie pisemnym egzaminu zdający rozwiązywali test sprawdzający, złożony z 70 zadań zamkniętych. W każdym zadaniu podane były cztery odpowiedzi, z których tylko jedna była prawidłowa. Zadania o numerach od 1 do 50 stanowiły część pierwszą testu, sprawdzającą wiadomości i umiejętności właściwe dla kwalifikacji w danym zawodzie, a zadania o numerach od 51 do 70 stanowiły część drugą testu, sprawdzającą wiadomości i umiejętności związane z zatrudnieniem i działalnością gospodarczą. Zadania części drugiej były jednakowe dla wszystkich zawodów.

Zdający zaznaczali odpowiedzi na kartach odpowiedzi, które zostały sczytane w OKE.

W etapie praktycznym egzaminu zdający w danym zawodzie wykonywali jednakowe zadanie praktyczne polegające na opracowaniu projektu realizacji prac określonych w arkuszu egzaminacyjnym albo na opracowaniu projektu realizacji i wykonaniu prac określonych w arkuszu egzaminacyjnym. Pracę zdających obserwował zespół nadzorujący etap praktyczny, a wykonanie określonej pracy potwierdzał przewodniczący zespołu nadzorującego etap praktyczny.

Prace egzaminacyjne wykonane przez zdających, sprawdzali i oceniali egzaminatorzy wpisani do ewidencji egzaminatorów w zakresie przeprowadzania egzaminu potwierdzającego kwalifikacje zawodowe, powołani przez dyrektora komisji okręgowej. Stosowali oni kryteria oceniania wykonania zadań egzaminacyjnych, opracowane przez Komisję Centralną dla egzaminu potwierdzającego kwalifikacje zawodowe w danym zawodzie. Egzaminatorzy wypełniali karty oceny, wpisując liczbę punktów uzyskanych przez zdającego za wykonanie zadania egzaminacyjnego, które były później sczytane w OKE.

Egzaminatorzy sprawdzający i oceniający prace egzaminacyjne z zakresu danego zawodu tworzyli zespół egzaminatorów, spośród których dyrektor komisji okręgowej wyznaczył przewodniczącego zespołu. W pracach zespołu egzaminatorów uczestniczyli również weryfikatorzy.

Prace egzaminacyjne były sprawdzane wyłącznie w ośrodkach sprawdzania. Ośrodkiem sprawdzania prac była szkoła/placówka, w której zapewniono warunki do pracy zespołów, oraz chronione pomieszczenie do przechowywania prac, jak i możliwość korzystania z komputera z drukarką, telefonu i faksu, kserokopiarki.

Sprawdzanie i ocenianie prac odbywało się, w dniach od 18 stycznia do 15 lutego 2013 roku, zgodnie z przygotowanymi procedurami odpowiednio:

- w każdej OKE dla 1 zawodu (technik bezpieczeństwa i higieny pracy), po wcześniejszym centralnym ustaleniu schematu oceniania;
- w ośrodkach krajowych w poszczególnych OKE dla 57 zawodów:
  - **Gdańsk** (4 – technik informatyk, technik dentystyczny, opiekunka dziecięca, technik elektronik);
  - **Jaworzno** (6 – technik logistik, asystentka stomatologiczna, technik organizacji reklamy, technik górnictwa podziemnego, technik przeróbki kopalin stałych, higienistka stomatologiczna);

- **Kraków** (12 – technik administracji 1, technik usług kosmetycznych 2, asystent osoby niepełnosprawnej, technik architektury krajobrazu, technik budownictwa, florysta, technik spedytor, technik mechanik, kucharz, technik ogrodnik, technik technologii chemicznej, technik pszczelarz);
- **Łomża** (6 – technik usług fryzjerskich, opiekunka środowiskowa, opiekun w domu pomocy społecznej, terapeuta zajęciowy, technik cyfrowych procesów graficznych, technik handlowiec);
- **Łódź** (7 – technik administracji 2, technik obsługi turystycznej, technik hotelarstwa, technik organizacji usług gastronomicznych, technik mechatronik, technik archiwista, technik optyk);
- **Poznań** (6 – technik usług kosmetycznych 1, technik farmaceutyczny, dietetyk, technik ochrony środowiska, technik hodowca koni, technik ortopeda);
- **Warszawa** (9 – technik rachunkowości, technik ochrony fizycznej osób i mienia, technik prac biurowych, technik weterynarii, technik ekonomista, technik elektryk, technik dróg i mostów kolejowych, technik pojazdów samochodowych, technik technologii odzieży);
- **Wrocław** (7 – ratownik medyczny, technik masażysta, technik rolnik, fototechnik, asystent operatora dźwięku, technik geodeta, technik organizacji produkcji filmowej i telewizyjnej).

Na terenie Okręgowej Komisji Egzaminacyjnej w Krakowie chęć zdawania egzaminu potwierdzającego kwalifikacje zawodowe zgłosiło 3045 osób, kształcących się w 36 zawodach. Nie wszyscy absolwenci, którzy zadeklarowali przystąpienie do egzaminu potwierdzającego kwalifikacje zawodowe, zgłosili się na egzamin.

Absolwenci, którzy przystąpili do egzaminu potwierdzającego kwalifikacje zawodowe zorganizowanego przez OKE w Krakowie i spełnili wymagania określone w rozporządzeniu w sprawie warunków i sposobu oceniania, klasyfikowania i promowania uczniów i słuchaczy oraz przeprowadzania sprawdzianów i egzaminów w szkołach publicznych, otrzymali dyplomy potwierdzające kwalifikacje w danym zawodzie, wystawione z datą 28 lutego 2013 r. Ponadto zdający, którzy uzyskali dyplom i złożyli odpowiednie wnioski otrzymali suplementy do dyplomów „EUROPASS” w języku polskim i angielskim.

## ORGANIZACJA I PRZEBIEG ETAPU PISEMNEGO

Do etapu pisemnego zgłoszone zostały 2703 osoby, natomiast przystąpiło 2458 osób (90,9% zgłoszonych). Etap pisemny egzaminu zawodowego przeprowadzony został w dniu 15 stycznia 2013 roku w 124 szkołach na terenie działania OKE w Krakowie: 44 szkołach województwa lubelskiego, 52 szkołach województwa małopolskiego i 28 szkołach województwa podkarpackiego. W poniższej tabeli przedstawiono zestawienie liczby placówek, w których przeprowadzany był etap pisemny. Zestawienie sporządzono uwzględniając podział na typy szkół.

Tabela 3. Liczba szkół, w których odbywał się etap pisemny egzaminu

Województwo	Szkoły publiczne			Razem publiczne	Szkoły niepubliczne			Razem nie-publiczne	Razem
	Technika	Policealne	Technika uzupełniające		Technika	Policealne	Technika uzupełniające		
lubelskie	0	12	0	12	0	32	0	32	44
małopolskie	0	6	0	6	1	45	0	46	52
podkarpackie	0	6	0	6	0	21	1	22	28
<b>Razem:</b>	<b>0</b>	<b>24</b>	<b>0</b>	<b>24</b>	<b>1</b>	<b>98</b>	<b>1</b>	<b>100</b>	<b>124</b>

Nad przebiegiem etapu pisemnego w szkołach czuwali Przewodniczący Szkolnych Zespołów Nadzorujących – dyrektorzy szkół, natomiast w poszczególnych salach zespoły nadzorujące. W skład zespołów nadzorujących wchodził nauczyciele zajęć edukacyjnych nie objętych egzaminem. W każdym zespole jeden z członków był pracownikiem innej szkoły.

Zgodnie z przyjętą procedurą, przewodniczący szkolnych zespołów nadzorujących w dniu egzaminu, w obecności przedstawicieli zdających, otworzyli koperty z zestawami egzaminacyjnymi. Zdający w tym samym zawodzie rozwiązywali w całym kraju jednakowe testy. Dla wielu zawodów, w celu zapewnienia samodzielności pracy zdających, zastosowano wersje równoległe testu.

## ORGANIZACJA I PRZEBIEG ETAPU PRAKTYCZNEGO

Etap praktyczny odbywał się w dniach od 16 do 17 stycznia 2013 roku. Do tego etapu zgłoszone zostały 3022 osoby, natomiast przystąpiło 2686 osób (88,9% zgłoszonych). Etap praktyczny egzaminu potwierdzającego kwalifikacje zawodowe został przeprowadzony w 225 upoważnionych ośrodkach

egzaminacyjnych na terenie działania OKE w Krakowie: 104 ośrodkach województwa lubelskiego, 76 ośrodkach województwa małopolskiego i 45 ośrodkach województwa podkarpackiego. Wszystkie ośrodki egzaminacyjne mieściły się w 129 placówkach prowadzących kształcenie zawodowe (szkoły, CKP, CKU).

Za zorganizowanie i przeprowadzenie etapu praktycznego egzaminu odpowiedzialny był kierownik ośrodka egzaminacyjnego, którym był dyrektor upoważnionej szkoły/placówki.

**Tabela 4. Liczba placówek, w których odbywał się egzamin**

Województwo	Liczba zawodów w jednej placówce									Razem
	10	9	8	7	5	4	3	2	1	
lubelskie	1	1	2		2	3	3	5	28	45
małopolskie				1	1		5	2	45	54
podkarpackie					1		4	3	22	30
<b>Razem:</b>	<b>1</b>	<b>1</b>	<b>2</b>	<b>1</b>	<b>4</b>	<b>3</b>	<b>12</b>	<b>10</b>	<b>95</b>	<b>129</b>

**Tabela 5. Liczba ośrodków egzaminacyjnych przeprowadzających egzamin praktyczny**

Lp.	Symbol cyfrowy zawodu	Nazwa zawodu	06	12	18	Razem
1	311[04]	Technik budownictwa	2	2		4
2	311[08]	Technik elektryk		1	1	2
3	311[15]	Technik górnictwa podziemnego	1			1
4	311[20]	Technik mechanik	1			1
5	311[31]	Technik technologii chemicznej	1			1
6	311[53]	Technik przeróbki kopalin stałych		1		1
7	312[01]	Technik informatyk	4	8	1	13
8	313[01]	Fototechnik			1	1
9	315[01]	Technik bezpieczeństwa i higieny pracy	25	21	15	61
10	321[03]	Technik ogrodnik		1		1
11	321[05]	Technik rolnik	2		1	3
12	321[07]	Technik architektury krajobrazu		1		1
13	322[01]	Asystentka stomatologiczna	1	3	1	5
14	322[06]	Ratownik medyczny	1	2		3
15	322[09]	Technik dentystyczny	3	2	1	6
16	322[10]	Technik farmaceutyczny	2	2	5	9
17	322[12]	Technik masażysta	2	1	1	4
18	322[14]	Technik weterynarii	1	1		2
19	341[02]	Technik ekonomista	1		1	2
20	341[04]	Technik hotelarstwa	1	1		2
21	341[05]	Technik obsługi turystycznej	1	3	1	5
22	342[01]	Technik organizacji reklamy	4	1	1	6
23	342[02]	Technik spedytor	4		1	5
24	342[04]	Technik logistyk	1	3		4
25	343[01]	Technik administracji	17	6	7	30
26	346[02]	Asystent osoby niepełnosprawnej	3	1	1	5
27	346[03]	Opiekunka środowiskowa	1			1
28	346[04]	Opiekun w domu pomocy społecznej	1			1
29	347[09]	Florysta	1			1
30	348[02]	Technik archiwista	1			1
31	412[01]	Technik rachunkowości	5	3		8
32	419[01]	Technik prac biurowych	1	2		3
33	512[02]	Kucharz	1			1
34	514[02]	Technik usług fryzjerskich	7	3	1	11
35	514[03]	Technik usług kosmetycznych	6	7	4	17
36	515[01]	Technik ochrony fizycznej osób i mienia	2		1	3
<b>Łącznie:</b>			<b>104</b>	<b>76</b>	<b>45</b>	<b>225</b>

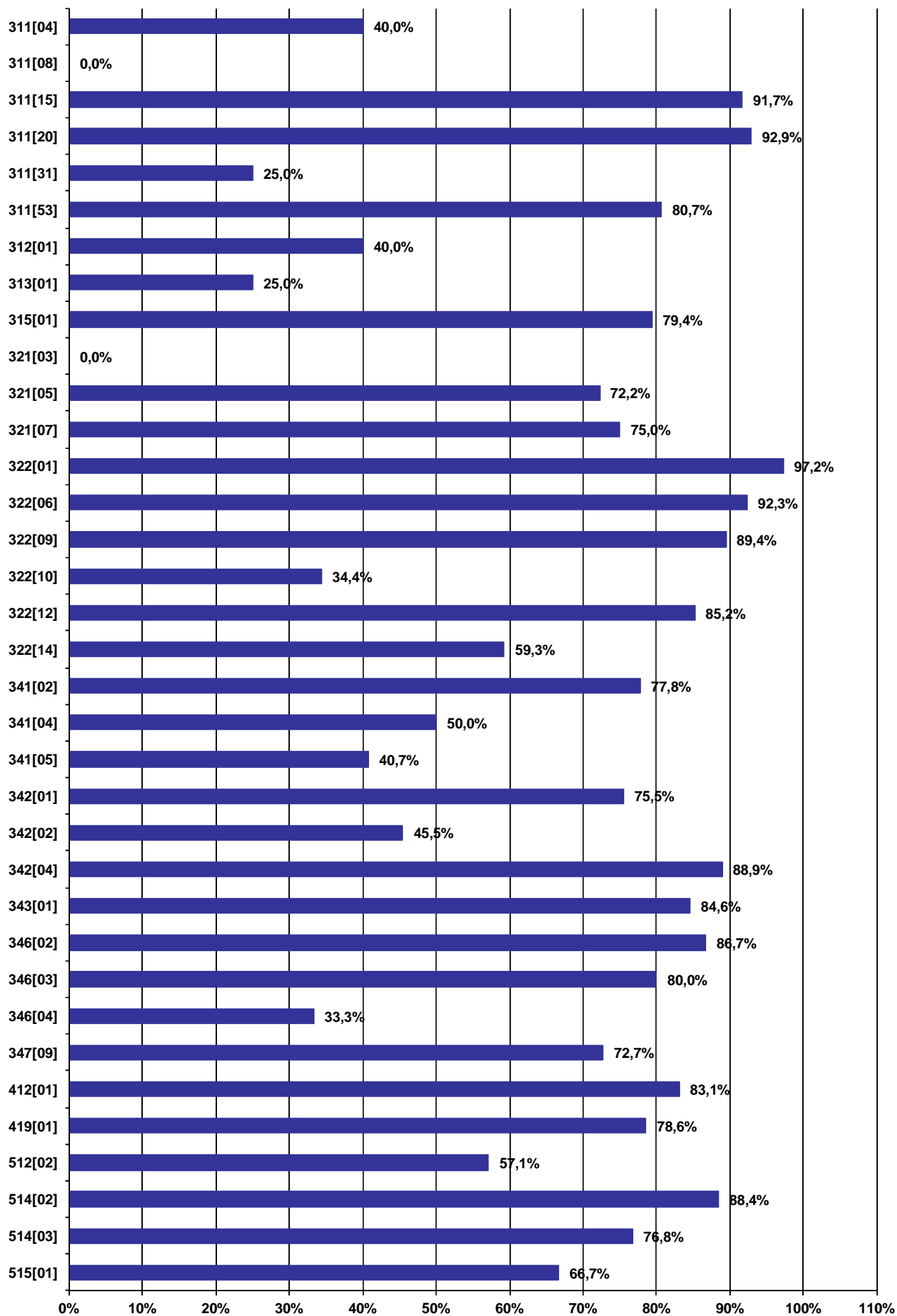


## IV. WYNIKI EGZAMINU ZAWODOWEGO W OKRĘGU

### WYNIKI OGÓLNE EGZAMINU ZAWODOWEGO DLA CAŁEJ POPULACJI ZDAJĄCYCH W OKE W KRAKOWIE

Tabela 6. Wyniki egzaminu zawodowego w okręgu

Lp.	Symbol cyfrowy zawodu	Liczba zgłoszonych		Przystąpiło do etapu pisemnego		Zdało etap pisemny		Przystąpiło do etapu praktycznego		Zdało etap praktyczny		Przystąpiło do dwóch etapów egzaminu	Otrzymało dyplom (spośród zdających 2 etapy egzaminu)	
		etap pisemny	etap prakt.	liczba	%	liczba	%	liczba	%	liczba	%		liczba	%
1.	311[04]	17	19	15	88,2%	10	66,7%	18	94,7%	8	44,4%	15	6	40,0%
2.	311[08]	13	13	13	100,0%	2	15,4%	11	84,6%	1	9,1%	11	0	0,0%
3.	311[15]	36	36	36	100,0%	36	100,0%	36	100,0%	33	91,7%	36	33	91,7%
4.	311[20]	14	14	14	100,0%	13	92,9%	14	100,0%	13	92,9%	14	13	92,9%
5.	311[31]	11	10	9	81,8%	6	66,7%	8	80,0%	2	25,0%	8	2	25,0%
6.	311[53]	32	32	31	96,9%	29	93,5%	31	96,9%	25	80,6%	31	25	80,6%
7.	312[01]	73	79	57	78,1%	39	68,4%	63	79,7%	25	39,7%	55	22	40,0%
8.	313[01]	8	8	8	100,0%	4	50,0%	8	100,0%	3	37,5%	8	2	25,0%
9.	315[01]	1116	1228	1010	90,5%	979	96,9%	1082	88,1%	857	79,2%	993	788	79,4%
10.	321[03]	16	16	12	75,0%	10	83,3%	12	75,0%	0	0,0%	12	0	0,0%
11.	321[05]	38	44	36	94,7%	36	100,0%	41	93,2%	29	70,7%	36	26	72,2%
12.	321[07]	9	9	8	88,9%	8	100,0%	8	88,9%	6	75,0%	8	6	75,0%
13.	322[01]	75	82	72	96,0%	72	100,0%	77	93,9%	74	96,1%	72	70	97,2%
14.	322[06]	26	52	26	100,0%	26	100,0%	45	86,5%	41	91,1%	26	24	92,3%
15.	322[09]	108	110	107	99,1%	98	91,6%	108	98,2%	106	98,1%	104	93	89,4%
16.	322[10]	36	109	34	94,4%	33	97,1%	100	91,7%	38	38,0%	32	11	34,4%
17.	322[12]	27	49	27	100,0%	27	100,0%	45	91,8%	37	82,2%	27	23	85,2%
18.	322[14]	29	31	27	93,1%	26	96,3%	28	90,3%	17	60,7%	27	16	59,3%
19.	341[02]	11	11	9	81,8%	8	88,9%	9	81,8%	8	88,9%	9	7	77,8%
20.	341[04]	4	5	4	100,0%	2	50,0%	5	100,0%	3	60,0%	4	2	50,0%
21.	341[05]	32	34	27	84,4%	26	96,3%	28	82,4%	12	42,9%	27	11	40,7%
22.	342[01]	52	54	49	94,2%	48	98,0%	50	92,6%	39	78,0%	49	37	75,5%
23.	342[02]	29	34	23	79,3%	20	87,0%	27	79,4%	10	37,0%	22	10	45,5%
24.	342[04]	36	36	36	100,0%	36	100,0%	36	100,0%	32	88,9%	36	32	88,9%
25.	343[01]	277	316	247	89,2%	233	94,3%	279	88,3%	247	88,5%	246	208	84,6%
26.	346[02]	104	105	91	87,5%	91	100,0%	91	86,7%	79	86,8%	90	78	86,7%
27.	346[03]	10	10	10	100,0%	9	90,0%	10	100,0%	8	80,0%	10	8	80,0%
28.	346[04]	3	3	3	100,0%	3	100,0%	3	100,0%	1	33,3%	3	1	33,3%
29.	347[09]	39	39	33	84,6%	30	90,9%	33	84,6%	25	75,8%	33	24	72,7%
30.	348[02]	2	2	0	0,0%			0	0,0%					
31.	412[01]	90	90	71	78,9%	61	85,9%	65	72,2%	56	86,2%	65	54	83,1%
32.	419[01]	15	16	14	93,3%	12	85,7%	15	93,8%	11	73,3%	14	11	78,6%
33.	512[02]	7	7	7	100,0%	7	100,0%	7	100,0%	4	57,1%	7	4	57,1%
34.	514[02]	76	79	70	92,1%	69	98,6%	72	91,1%	65	90,3%	69	61	88,4%
35.	514[03]	205	213	197	96,1%	186	94,4%	196	92,0%	152	77,6%	185	142	76,8%
36.	515[01]	27	27	25	92,6%	24	96,0%	25	92,6%	16	64,0%	24	16	66,7%
<b>Łącznie:</b>		<b>2703</b>	<b>3022</b>	<b>2458</b>	<b>90,9%</b>	<b>2319</b>	<b>94,3%</b>	<b>2686</b>	<b>88,9%</b>	<b>2083</b>	<b>77,6%</b>	<b>2408</b>	<b>1866</b>	<b>77,5%</b>



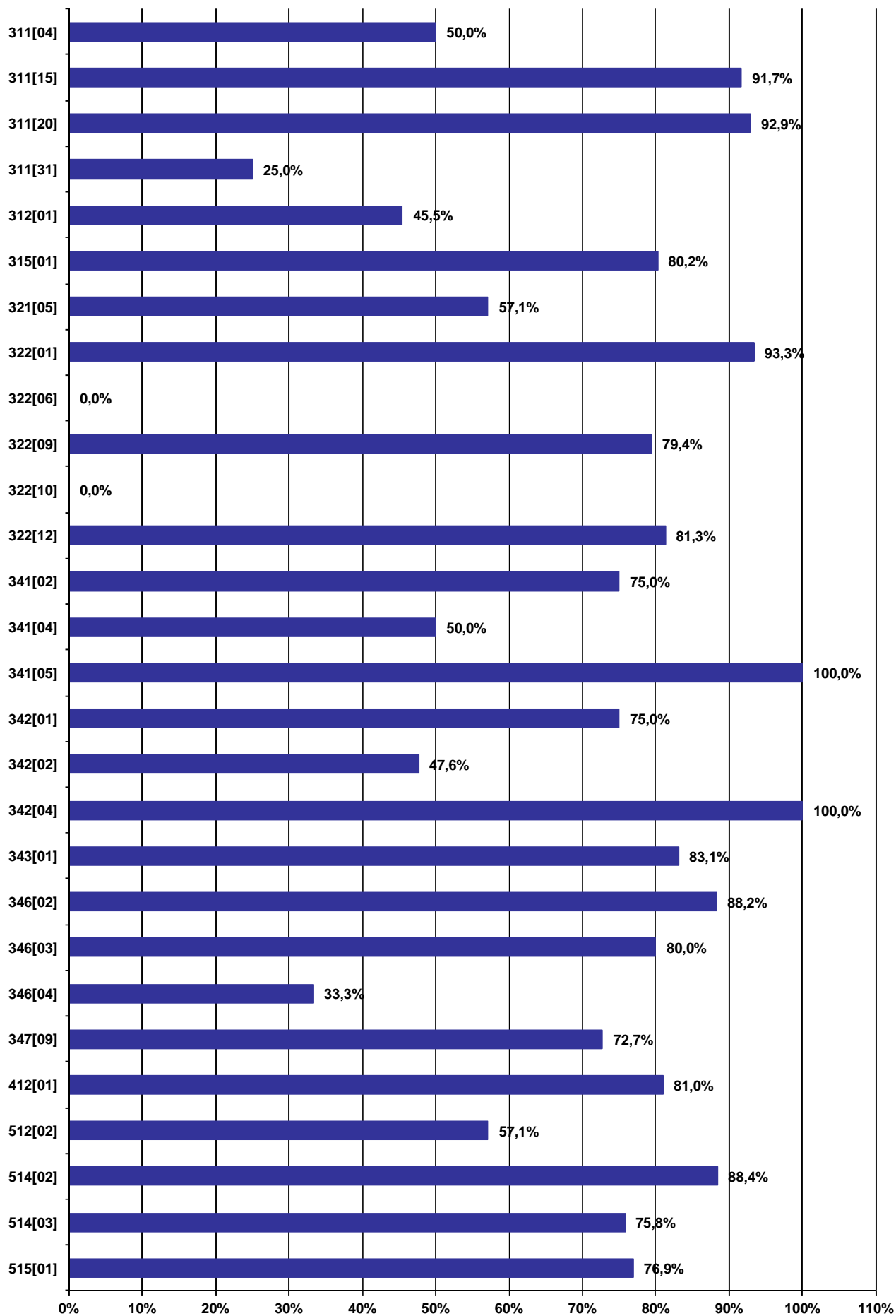
Wykres 1. Procent absolwentów, którzy zdali egzamin potwierdzający kwalifikacje zawodowe w poszczególnych zawodach

## V. WYNIKI EGZAMINU ZAWODOWEGO W WOJEWÓDZTWIE

### WYNIKI OGÓLNE EGZAMINU ZAWODOWEGO

Tabela 7. Wyniki egzaminu zawodowego w województwie

Lp.	Symbol cyfrowy zawodu	Liczba zgłoszonych		Przystąpiło do etapu pisemnego		Zdało etap pisemny		Przystąpiło do etapu praktycznego		Zdało etap praktyczny		Przystąpiło do dwóch etapów egzaminu	Otrzymało dyplom (spośród zdających 2 etapy egzaminu)	
		etap pisemny	etap prakt.	liczba	%	liczba	%	liczba	%	liczba	%	liczba	liczba	%
1.	311[04]	14	14	12	85,7%	8	66,7%	13	92,9%	7	53,8%	12	6	50,0%
2.	311[08]	0	0											
3.	311[15]	36	36	36	100,0%	36	100,0%	36	100,0%	33	91,7%	36	33	91,7%
4.	311[20]	14	14	14	100,0%	13	92,9%	14	100,0%	13	92,9%	14	13	92,9%
5.	311[31]	11	10	9	81,8%	6	66,7%	8	80,0%	2	25,0%	8	2	25,0%
6.	311[53]	0	0											
7.	312[01]	19	22	11	57,9%	10	90,9%	14	63,6%	7	50,0%	11	5	45,5%
8.	313[01]	0	0											
9.	315[01]	437	482	392	89,7%	378	96,4%	426	88,4%	342	80,3%	389	312	80,2%
10.	321[03]	0	0											
11.	321[05]	23	29	21	91,3%	21	100,0%	26	89,7%	15	57,7%	21	12	57,1%
12.	321[07]	0	0											
13.	322[01]	17	18	15	88,2%	15	100,0%	16	88,9%	15	93,8%	15	14	93,3%
14.	322[06]	2	13	2	100,0%	2	100,0%	6	46,2%	4	66,7%	2	0	0,0%
15.	322[09]	36	40	35	97,2%	28	80,0%	38	95,0%	38	100,0%	34	27	79,4%
16.	322[10]	10	46	10	100,0%	10	100,0%	43	93,5%	10	23,3%	10	0	0,0%
17.	322[12]	16	22	16	100,0%	16	100,0%	20	90,9%	16	80,0%	16	13	81,3%
18.	322[14]	0	2					1	50,0%	1	100,0%			
19.	341[02]	6	6	4	66,7%	4	100,0%	4	66,7%	3	75,0%	4	3	75,0%
20.	341[04]	4	4	4	100,0%	2	50,0%	4	100,0%	2	50,0%	4	2	50,0%
21.	341[05]	2	3	2	100,0%	2	100,0%	2	66,7%	2	100,0%	2	2	100,0%
22.	342[01]	27	29	24	88,9%	23	95,8%	25	86,2%	20	80,0%	24	18	75,0%
23.	342[02]	27	29	22	81,5%	19	86,4%	23	79,3%	10	43,5%	21	10	47,6%
24.	342[04]	13	13	13	100,0%	13	100,0%	13	100,0%	13	100,0%	13	13	100,0%
25.	343[01]	152	165	131	86,2%	121	92,4%	140	84,8%	125	89,3%	130	108	83,1%
26.	346[02]	76	76	69	90,8%	69	100,0%	68	89,5%	60	88,2%	68	60	88,2%
27.	346[03]	10	10	10	100,0%	9	90,0%	10	100,0%	8	80,0%	10	8	80,0%
28.	346[04]	3	3	3	100,0%	3	100,0%	3	100,0%	1	33,3%	3	1	33,3%
29.	347[09]	39	39	33	84,6%	30	90,9%	33	84,6%	25	75,8%	33	24	72,7%
30.	348[02]	2	2	0	0,0%			0	0,0%					
31.	412[01]	64	64	48	75,0%	41	85,4%	42	65,6%	36	85,7%	42	34	81,0%
32.	419[01]	0	1					1	100,0%	0	0,0%			
33.	512[02]	7	7	7	100,0%	7	100,0%	7	100,0%	4	57,1%	7	4	57,1%
34.	514[02]	46	49	43	93,5%	42	97,7%	46	93,9%	42	91,3%	43	38	88,4%
35.	514[03]	77	78	70	90,9%	67	95,7%	68	87,2%	54	79,4%	66	50	75,8%
36.	515[01]	15	15	14	93,3%	13	92,9%	14	93,3%	10	71,4%	13	10	76,9%
<b>Łącznie:</b>		<b>1205</b>	<b>1341</b>	<b>1070</b>	<b>88,8%</b>	<b>1008</b>	<b>94,2%</b>	<b>1164</b>	<b>86,8%</b>	<b>918</b>	<b>78,9%</b>	<b>1051</b>	<b>822</b>	<b>78,2%</b>



Wykres 2. Procent absolwentów, którzy zdali egzamin potwierdzający kwalifikacje zawodowe w poszczególnych zawodach

## WYNIKI ZDAJĄCYCH O SPECJALNYCH POTRZEBACH EDUKACYJNYCH

Tabela 8. Wyniki egzaminu zawodowego zdających o specjalnych potrzebach edukacyjnych

Lp.	Symbol cyfrowy zawodu	Przystąpiło do etapu pisemnego	Zdało etap pisemny		Przystąpiło do etapu praktycznego	Zdało etap praktyczny		Przystąpiło do dwóch etapów egzaminu	Otrzymało dyplom (spośród zdających 2 etapy egzaminu)	
		liczba	liczba	%	liczba	liczba	%	liczba	liczba	%
1.	322[09]	3	1	33,3%	3	3	100,0%	3	1	33,3%
<b>Łącznie:</b>		<b>3</b>	<b>1</b>	<b>33,3%</b>	<b>3</b>	<b>3</b>	<b>100,0%</b>	<b>3</b>	<b>1</b>	<b>33,3%</b>

## WYNIKI ZDAJĄCYCH W ROZBICIU NA TYPY SZKOŁ

Tabela 9. Wyniki egzaminu zawodowego – szkoły policealne

Lp.	Symbol cyfrowy zawodu	Przystąpiło do etapu pisemnego	Zdało etap pisemny		Przystąpiło do etapu praktycznego	Zdało etap praktyczny		Przystąpiło do dwóch etapów egzaminu	Otrzymało dyplom (spośród zdających 2 etapy egzaminu)	
		liczba	liczba	%	liczba	liczba	%	liczba	liczba	%
1.	311[04]	12	8	66,7%	13	7	53,8%	12	6	50,0%
2.	311[15]	36	36	100,0%	36	33	91,7%	36	33	91,7%
3.	311[20]	14	13	92,9%	14	13	92,9%	14	13	92,9%
4.	311[31]	9	6	66,7%	8	2	25,0%	8	2	25,0%
5.	312[01]	11	10	90,9%	14	7	50,0%	11	5	45,5%
6.	315[01]	392	378	96,4%	426	342	80,3%	389	312	80,2%
7.	321[05]	21	21	100,0%	26	15	57,7%	21	12	57,1%
8.	322[01]	15	15	100,0%	16	15	93,8%	15	14	93,3%
9.	322[06]	2	2	100,0%	6	4	66,7%	2	0	0,0%
10.	322[09]	35	28	80,0%	38	38	100,0%	34	27	79,4%
11.	322[10]	10	10	100,0%	43	10	23,3%	10	0	0,0%
12.	322[12]	16	16	100,0%	20	16	80,0%	16	13	81,3%
13.	322[14]				1	1	100,0%			
14.	341[02]	4	4	100,0%	4	3	75,0%	4	3	75,0%
15.	341[04]	4	2	50,0%	4	2	50,0%	4	2	50,0%
16.	341[05]	2	2	100,0%	2	2	100,0%	2	2	100,0%
17.	342[01]	24	23	95,8%	25	20	80,0%	24	18	75,0%
18.	342[02]	22	19	86,4%	23	10	43,5%	21	10	47,6%
19.	342[04]	13	13	100,0%	13	13	100,0%	13	13	100,0%
20.	343[01]	131	121	92,4%	140	125	89,3%	130	108	83,1%
21.	346[02]	69	69	100,0%	68	60	88,2%	68	60	88,2%
22.	346[03]	10	9	90,0%	10	8	80,0%	10	8	80,0%
23.	346[04]	3	3	100,0%	3	1	33,3%	3	1	33,3%
24.	347[09]	33	30	90,9%	33	25	75,8%	33	24	72,7%
25.	412[01]	48	41	85,4%	42	36	85,7%	42	34	81,0%
26.	419[01]				1	0	0,0%			
27.	512[02]	7	7	100,0%	7	4	57,1%	7	4	57,1%
28.	514[02]	43	42	97,7%	46	42	91,3%	43	38	88,4%
29.	514[03]	70	67	95,7%	68	54	79,4%	66	50	75,8%
30.	515[01]	14	13	92,9%	14	10	71,4%	13	10	76,9%
<b>Łącznie:</b>		<b>1070</b>	<b>1008</b>	<b>94,2%</b>	<b>1164</b>	<b>918</b>	<b>78,9%</b>	<b>1051</b>	<b>822</b>	<b>78,2%</b>

Tabela 10. Wyniki egzaminu zawodowego – szkoły publiczne

Lp.	Symbol cyfrowy zawodu	Przystąpiło do etapu pisemnego	Zdało etap pisemny		Przystąpiło do etapu praktycznego	Zdało etap praktyczny		Przystąpiło do dwóch etapów egzaminu	Otrzymało dyplom (spośród zdających 2 etapy egzaminu)	
		liczba	liczba	%	liczba	liczba	%	liczba	liczba	%
1.	311[15]	36	36	100,0%	36	33	91,7%	36	33	91,7%
2.	311[20]	14	13	92,9%	14	13	92,9%	14	13	92,9%
3.	315[01]	52	47	90,4%	58	43	74,1%	52	38	73,1%
4.	321[05]	21	21	100,0%	26	15	57,7%	21	12	57,1%
5.	322[09]	26	21	80,8%	28	28	100,0%	26	21	80,8%
6.	322[10]				25	10	40,0%			
7.	341[02]	4	4	100,0%	4	3	75,0%	4	3	75,0%
8.	343[01]	13	11	84,6%	13	11	84,6%	13	10	76,9%
9.	412[01]	18	18	100,0%	18	16	88,9%	18	16	88,9%
10.	419[01]				1	0	0,0%			
<b>Łącznie:</b>		<b>184</b>	<b>171</b>	<b>92,9%</b>	<b>223</b>	<b>172</b>	<b>77,1%</b>	<b>184</b>	<b>146</b>	<b>79,3%</b>

Tabela 11. Wyniki egzaminu zawodowego – szkoły niepubliczne

Lp.	Symbol cyfrowy zawodu	Przystąpiło do etapu pisemnego	Zdało etap pisemny		Przystąpiło do etapu praktycznego	Zdało etap praktyczny		Przystąpiło do dwóch etapów egzaminu	Otrzymało dyplom (spośród zdających 2 etapy egzaminu)	
		liczba	liczba	%	liczba	liczba	%	liczba	liczba	%
1.	311[04]	12	8	66,7%	13	7	53,8%	12	6	50,0%
2.	311[31]	9	6	66,7%	8	2	25,0%	8	2	25,0%
3.	312[01]	11	10	90,9%	14	7	50,0%	11	5	45,5%
4.	315[01]	340	331	97,4%	368	299	81,3%	337	274	81,3%
5.	322[01]	15	15	100,0%	16	15	93,8%	15	14	93,3%
6.	322[06]	2	2	100,0%	6	4	66,7%	2	0	0,0%
7.	322[09]	9	7	77,8%	10	10	100,0%	8	6	75,0%
8.	322[10]	10	10	100,0%	18	0	0,0%	10	0	0,0%
9.	322[12]	16	16	100,0%	20	16	80,0%	16	13	81,3%
10.	322[14]				1	1	100,0%			
11.	341[04]	4	2	50,0%	4	2	50,0%	4	2	50,0%
12.	341[05]	2	2	100,0%	2	2	100,0%	2	2	100,0%
13.	342[01]	24	23	95,8%	25	20	80,0%	24	18	75,0%
14.	342[02]	22	19	86,4%	23	10	43,5%	21	10	47,6%
15.	342[04]	13	13	100,0%	13	13	100,0%	13	13	100,0%
16.	343[01]	118	110	93,2%	127	114	89,8%	117	98	83,8%
17.	346[02]	69	69	100,0%	68	60	88,2%	68	60	88,2%
18.	346[03]	10	9	90,0%	10	8	80,0%	10	8	80,0%
19.	346[04]	3	3	100,0%	3	1	33,3%	3	1	33,3%
20.	347[09]	33	30	90,9%	33	25	75,8%	33	24	72,7%
21.	412[01]	30	23	76,7%	24	20	83,3%	24	18	75,0%
22.	512[02]	7	7	100,0%	7	4	57,1%	7	4	57,1%
23.	514[02]	43	42	97,7%	46	42	91,3%	43	38	88,4%
24.	514[03]	70	67	95,7%	68	54	79,4%	66	50	75,8%
25.	515[01]	14	13	92,9%	14	10	71,4%	13	10	76,9%
<b>Łącznie:</b>		<b>886</b>	<b>837</b>	<b>94,5%</b>	<b>941</b>	<b>746</b>	<b>79,3%</b>	<b>867</b>	<b>676</b>	<b>78,0%</b>